

Market Watching

市場レポート

テーマ: Weekly Market Report (2017年1月23日～) 発表日: 2017年1月23日 (月)
 ～米新政権の具体策待ちだがファンダメンタルズが株価押し上げ～

第一生命経済研究所 経済調査部
 担当 巖峰 義清 (03-5221-4521)

今週のスケジュール

今週の経済指標・イベント・注目材料

発表日	国	指標・イベント	注目度	コンセンサス	レンジ	前回	備考
1月23日(月)	日本	月例経済報告					
	欧州	ドラギECB総裁講演	★★★				
	米国	—					
1月24日(火)	日本	40年債入札	★				
	欧州	欧製造業PMI(1月):速報値	★★	54.8	54.2~55.5	54.9	
		ブラートECB理事講演					
		英最高裁、EU離脱の議会承認巡り判断	★★★				
		イタリア憲法裁で下院選挙制度審理	★				
	米国	中古住宅販売(12月)	★	552	538~562	561	万戸
		議会予算局財政経済見通し発表	★★★				
2年債入札		★					
他	トルコ金融政策委員会	★	8.50%	8.50~9.00%	8.00%	政策金利水準	
1月25日(水)	日本	通関統計(12月)・貿易収支	★	+2,681	+1,403~+5,925	+1,508	億円・未季調
	欧州	独if o景況感指数(1月)	★	111.3	110.5~113.0	111.0	景気動向
	米国	連邦住宅局(FHFA)住宅価格(11月)	★	+0.3%	+0.3~+0.4%	+0.4%	前月比
	他	豪州消費者物価・トリム平均(10-12月)	★★	+1.6%	+1.1~+1.9%	+1.7%	前年比
	1月26日(木)	日本	企業向けサービス価格指数(12月)	★	+0.4%	+0.3~+0.5%	+0.3%
欧州	英実質GDP(10-12月期)	★★	+0.5%	+0.3~+0.6%	+0.6%	前期比	
	ユーロ圏財務相会合						
	米国	新築住宅販売(12月)	★	58.5	57.0~61.0	59.2	万戸
	景気先行指数(11月)	★	+0.5%	+0.2~+0.6%	0.0%	前月比	
1月27日(金)	日本	消費者物価・東京・総合(1月)	★	0.0%	▲0.3~+0.3%	0.0%	前年比
		・東京・コア(1月)	★	▲0.4%	▲0.5~+0.1%	▲0.6%	前年比
		・全国・総合(12月)	★	+0.2%	0.0~+0.3%	+0.5%	前年比
		・全国・コア(12月)	★★★	▲0.3%	▲0.5~▲0.1%	▲0.4%	前年比
	欧州	EU財務相理事会					
	米国	実質GDP(10-12月期)・速報値	★★★	+2.1%	+1.6~+3.1%	+3.5%	前期比年率
		ミシガン大学消費者センチメント(1月確報)	★	98.0	90.0~99.0	98.1	
他	中国市場休場(春節):2/2まで						
1月28日(土)		—					
1月29日(日)	欧州	仏社会党・大統領選予備選(決戦投票)	★★				

(注) 市場コンセンサス、予測レンジは各種ベンダー調査に基づく
 注目度は筆者

【先週の動き】

先週は、週末に行われた米トランプ新大統領の就任式を控えてその演説内容に注目が集まり、市場は全般的に方向感に欠ける展開が続いた。イエレンFRB議長が、米景気に強気の見方を講演会で示したとして、一時米金利が上昇、ドルが強含む場面も見られた。

【今週の動き】

今週は、経済指標の注目度は前週に引き続き高いとは言えない、比較的小粒のものが並ぶ。したがって、

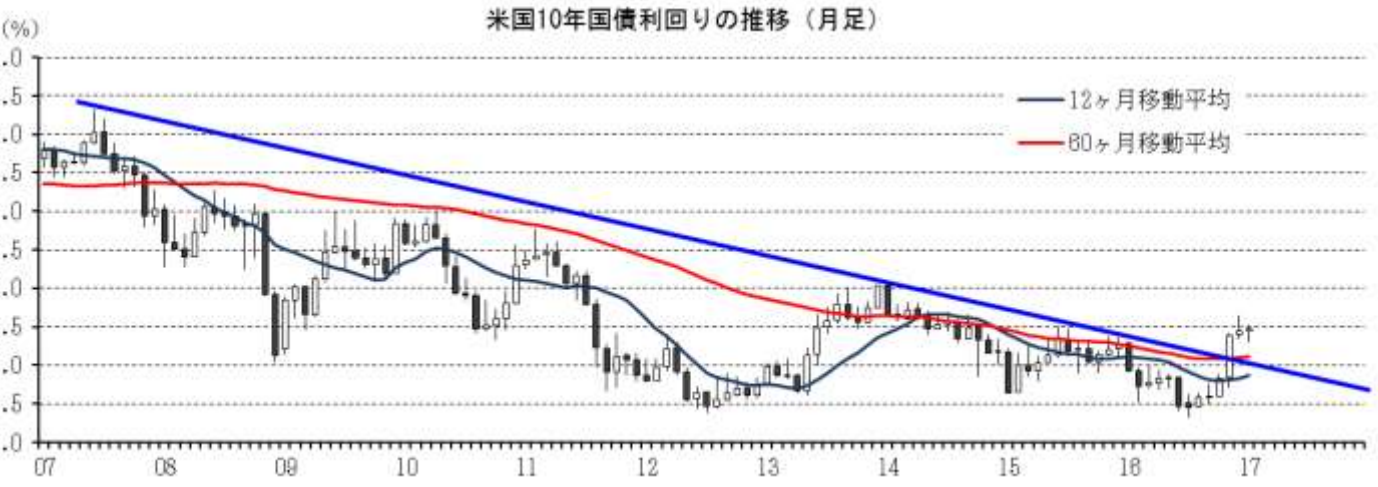
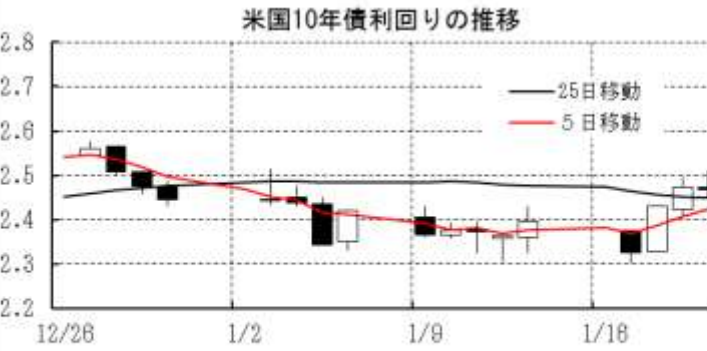
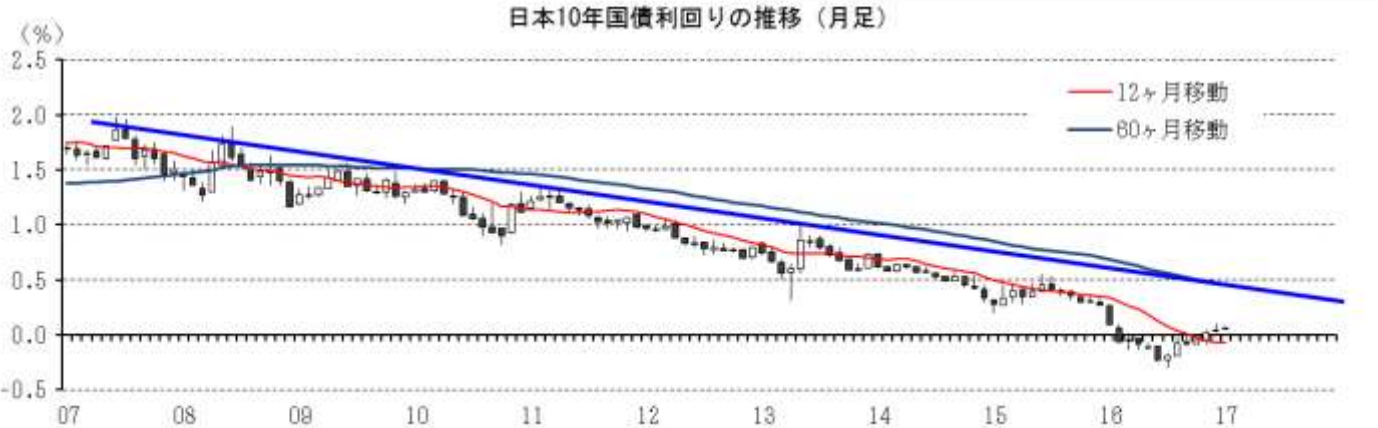
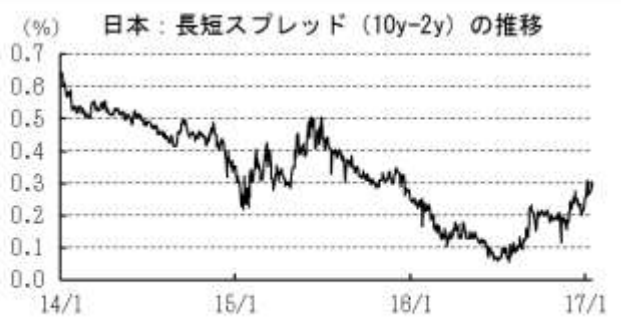
本資料は情報提供を目的として作成されたものであり、投資勧誘を目的としたものではありません。作成時点で、第一生命経済研究所経済調査部が信ずるに足ると判断した情報に基づき作成していますが、その正確性、完全性に対する責任は負いません。見直しは予告なく変更されることがあります。また、記載された内容は、第一生命ないしはその関連会社の投資方針と常に整合的であるとは限りません。

引き続きトランプ米新政権誕生の余波が続く公算が大きい。これまでのところ、就任演説などからは詳細な経済政策の動向は見えてこない。当初からトランプ大統領が指摘してきたように、TPPからの離脱やNAFTA再交渉といった保護主義への回帰が優先されている格好だ。しかし、TPPはそもそも発効していないため経済へのネガティブな影響はほとんど無く（日本の成長戦略には大問題だが）、NAFTAは結論が出るまで時間がかかると考えられることもあり、大きな変化までは織り込む段階にない。これまでのところ、市場に直ちに影響を及ぼすような具体的なものは何も見えていないのが実情で、新政権側から具体的な経済政策などが見えてこない限り、市場が大きく動き出す可能性は低い。ただし、在庫調整を終えた景気は加速局面に入っており、就任式というイベントを終えたことから、徐々に株高・金利上昇・高金利通貨高という流れが明確になってきよう。

[債券市場]		直近値	直近までの変化率			過去の動き							
						月間					週間		
			1年前～	1月前～	前週末～	6カ月前	5カ月前	4カ月前	3カ月前	2カ月前	1カ月前	3週間	2週間
2年	日本	-0.232	▲23	▲4	▲1	+5	+5	▲9	+5	+8	▲2	▲2	▲2
	米国	1.189	+37	▲3	▲0	+7	+15	▲4	+8	+27	+8	+2	▲2
	イギリス	0.193	▲23	+12	+1	+1	+3	▲4	+16	▲14	▲4	+12	▲2
	ドイツ	-0.671	▲26	+11	+4	+4	+1	▲7	+7	▲11	▲4	+4	+1
	スペイン	-0.272	▲28	▲1	+1	+3	▲2	▲4	+5	+5	▲16	+3	▲3
	ポルトガル	0.083	▲8	▲16	▲14	▲12	+7	▲13	▲4	▲3	▲29	+18	+0
	イタリア	-0.088	▲14	+5	▲0	+5	▲3	▲3	+11	+5	▲24	+11	▲1
	アイルランド	-0.305	▲2	+22	+12	▲9	+6	▲7	+4	▲10	▲4	+5	+8
	カナダ	0.770	+38	▲5	▲3	+2	+4	▲5	+3	+16	+4	+2	+4
	オーストラリア	1.894	▲1	+3	+4	▲8	▲7	+11	+10	+12	+7	+2	+1
韓国	1.600	▲1	▲10	+3	▲3	+8	▲3	+17	+25	▲8	▲4	▲3	
タイ	1.541	+11	▲7	▲0	+12	+3	▲4	+2	+1	+4	▲4	▲2	
10年	日本	0.060	▲16	▲1	+1	+4	+13	▲2	+4	+7	+2	+2	▲1
	米国	2.467	+48	▲12	+7	▲2	+13	+1	+23	+56	+6	▲3	▲2
	イギリス	1.431	▲19	+2	+7	▲18	▲4	+10	+50	+17	▲18	+14	▲2
	ドイツ	0.421	▲6	+15	+8	+1	+5	▲5	+28	+11	▲7	+9	+4
	ギリシャ	7.078	▲307	▲23	+13	▲14	▲6	+18	+1	▲171	+53	▲24	+8
	スペイン	1.505	▲28	+17	+7	▲14	▲1	▲13	+32	+35	▲17	+16	▲11
	ポルトガル	3.872	+95	+13	▲3	▲7	+11	+29	▲1	+39	+5	+29	▲15
	イタリア	2.023	+37	+18	+13	▲9	▲2	+4	+48	+33	▲17	+15	▲7
	アイルランド	1.045	▲5	+23	+12	▲11	+1	▲10	+32	+24	▲13	+22	▲4
	カナダ	1.751	+59	▲6	+4	▲3	▲0	▲3	+20	+39	+14	+1	▲2
オーストラリア	2.783	+12	▲6	+9	▲11	▲5	+8	+44	+38	+4	▲8	+1	
韓国	2.120	+12	▲6	+4	▲8	+10	▲6	+26	+47	▲6	+1	▲2	
タイ	2.667	+23	▲17	+1	+11	+20	▲16	+3	+56	▲4	+6	▲5	
長短スプレッド	日本	+29.2	+7	+4	+2	▲1	+7	+8	▲1	▲1	+4	+4	+1
	米国	+127.8	+12	▲9	+8	▲9	▲2	+6	+15	+28	▲1	▲5	▲1
	イギリス	+123.8	+4	▲9	+6	▲19	▲8	+15	+34	+31	▲14	+3	▲0
	ドイツ	+109.2	+20	+4	+4	▲3	+5	+1	+22	+22	▲3	+5	+3
	スペイン	+177.7	+0	+18	+6	▲18	+1	▲9	+27	+31	▲1	+13	▲8
	ポルトガル	+378.9	+103	+28	+10	+4	+4	+42	+3	+42	+35	+11	▲15
	イタリア	+211.1	+51	+13	+13	▲14	+1	+7	+36	+27	+6	+4	▲5
	カナダ	+98.1	+21	▲0	+6	▲6	▲4	+3	+17	+23	+9	▲1	▲5
	オーストラリア	+88.9	+14	▲9	+5	▲3	+2	▲3	+34	+26	▲2	▲10	+0
	韓国	+52.0	+13	+4	+1	▲5	+2	▲3	+9	+23	+2	+5	+1
タイ	+112.6	+11	▲10	+1	▲1	+17	▲11	+1	+54	▲8	+10	▲3	

(注) 「変化幅」は、直近値までの変化幅。プラスは金利の上昇を示す。
「過去の動き」は当該期間の変化幅(例：4週間＝4週間前の週間変化幅、6カ月前＝6カ月前の月間変化幅)を示す。
直近値の単位は%、ただし長短スプレッドはbp。直近値以外の単位はbp。

本資料は情報提供を目的として作成されたものであり、投資勧誘を目的としたものではありません。作成時点で、第一生命経済研究所経済調査部が信ずるに足ると判断した情報に基づき作成していますが、その正確性、完全性に対する責任は負いません。見直しは予告なく変更されることがあります。また、記載された内容は、第一生命ないしはその関連会社の投資方針と常に整合的であるとは限りません。



本資料は情報提供を目的として作成されたものであり、投資勧誘を目的としたものではありません。作成時点で、第一生命経済研究所経済調査部が信ずるに足ると判断した情報に基づき作成していますが、その正確性、完全性に対する責任は負いません。見直しは予告なく変更されることがあります。また、記載された内容は、第一生命ないしはその関連会社の投資方針と常に整合的であるとは限りません。

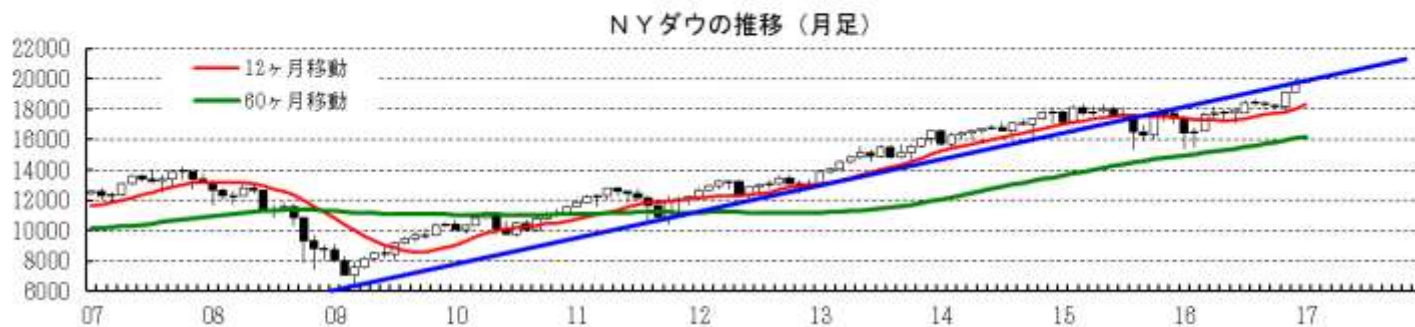
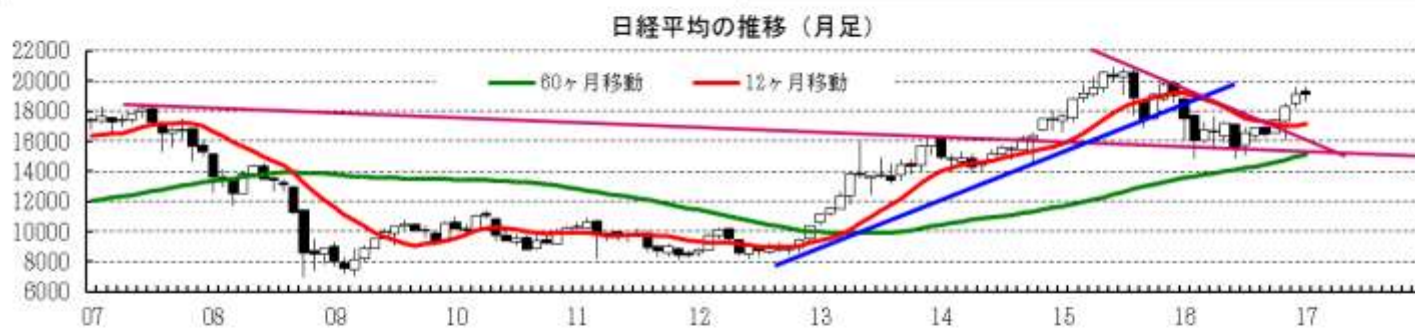
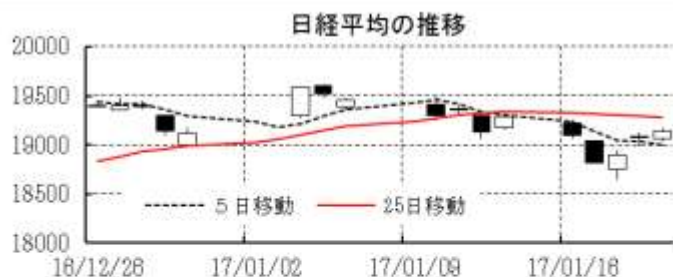
[株式市場]

	直近値	直近までの変化率			過去の動き								
		1年前～	1月前～	前週末～	月間					週間			
					6カ月前	5カ月前	4カ月前	3カ月前	2カ月前	1カ月前	3週間	2週間	
日本	日経平均	19137.91	+16.6	▲1.8	▲0.8	+6.4	+1.9	▲2.6	+5.9	+5.1	+4.4	+1.8	▲0.9
	TOPIX	1533.46	+14.5	▲1.2	▲0.7	+6.2	+0.5	▲0.5	+5.3	+5.5	+3.3	+2.3	▲0.5
	日経店頭	2791.34	+15.9	+2.9	▲0.4	+1.5	▲0.1	+1.8	+3.9	+2.3	+2.7	+1.9	+0.4
米国	NYダウ	19827.25	+25.8	▲0.7	▲0.3	+2.8	▲0.2	▲0.5	▲0.9	+5.4	+3.3	+1.0	▲0.4
	S P 500	2271.31	+22.2	+0.0	▲0.1	+3.6	▲0.1	▲0.1	▲1.9	+3.4	+1.8	+1.7	▲0.1
	ナスダック	5555.33	+24.2	+1.3	▲0.3	+6.6	+1.0	+1.9	▲2.3	+2.6	+1.1	+2.6	+1.0
	フィラデルフィア半導体	930.01	+60.6	+1.3	+0.6	+10.9	+4.5	+4.3	▲1.4	+6.8	+3.1	+0.2	+1.8
イギリス	F T 100	7198.44	+26.9	+2.2	▲1.9	+3.4	+0.8	+1.7	+0.8	▲2.5	+5.3	+0.9	+1.8
ドイツ	D A X	11630.13	+23.8	+1.4	+0.0	+6.8	+2.5	▲0.8	+1.5	▲0.2	+7.9	+1.0	+0.3
欧州	ダウ欧州50	3011.76	+10.0	▲0.2	▲1.2	+2.3	▲0.5	▲0.7	▲1.1	+0.6	+6.4	+1.3	▲0.1
ポーランド	ワルシャワWIG	53573.28	+27.1	+4.1	+0.1	+3.2	+3.8	▲1.8	+4.4	▲1.1	+6.4	+1.9	+1.5
ロシア	R T	1138.99	+81.2	▲0.3	▲1.7	▲0.3	+2.4	+4.3	▲0.2	+4.1	+12.0	+1.8	▲1.2
メキシコ	ボルサ	46331.60	+13.4	+3.1	+0.3	+1.5	+1.9	▲0.6	+1.6	▲5.6	+0.7	+0.9	+0.2
ブラジル	ボベスパ	64521.18	+71.4	+12.0	+1.4	+11.2	+1.0	+0.8	+11.2	▲4.6	▲2.7	+2.4	+3.2
アルゼンチン	メルバル	19039.49	+102.5	+18.5	+0.8	+7.6	▲1.0	+6.6	+5.6	▲1.0	▲3.0	+8.1	+3.3
オーストラリア	A S 200	5654.75	+16.8	+1.1	▲1.2	+6.3	▲2.3	+0.1	▲2.2	+2.3	+4.1	+1.6	▲0.6
香港	ハンセン	22885.91	+21.2	+5.3	▲0.2	+5.3	+5.0	+1.4	▲1.6	▲0.6	▲3.5	+2.3	+1.9
韓国	総合	2065.61	+11.9	+1.2	▲0.5	+2.3	+0.9	+0.4	▲1.7	▲1.2	+2.2	+1.1	+1.4
台湾	加権	9331.46	+21.2	+1.0	▲0.5	+3.7	+0.9	+1.1	+1.3	▲0.5	+0.1	+1.3	+0.1
タイ	S E T	1562.99	+25.1	+3.4	▲0.8	+5.5	+1.6	▲4.2	+0.8	+1.0	+2.2	+1.8	+0.2
インド	ムンバイSENSEX30	27034.50	+12.4	+2.8	▲0.7	+3.9	+1.4	▲2.1	+0.2	▲4.6	▲0.1	+0.5	+1.8
中国	上海総合	3123.14	+4.9	+0.7	+0.3	+1.7	+3.6	▲2.6	+3.2	+4.8	▲4.5	+1.6	▲1.3
U A E	ドバイ金融市場	3690.39	+39.9	+5.3	▲0.8	+6.3	▲0.4	▲0.9	▲4.1	+0.9	+5.1	+2.7	+2.6

(注) 「変化率」は、直近値までの変化率。プラスは株価の上昇を示す。

「過去の動き」は当該期間の変化率(例: 4週間=4週間前の週間変化率、6カ月前=6カ月前の月間変化率)を示す。

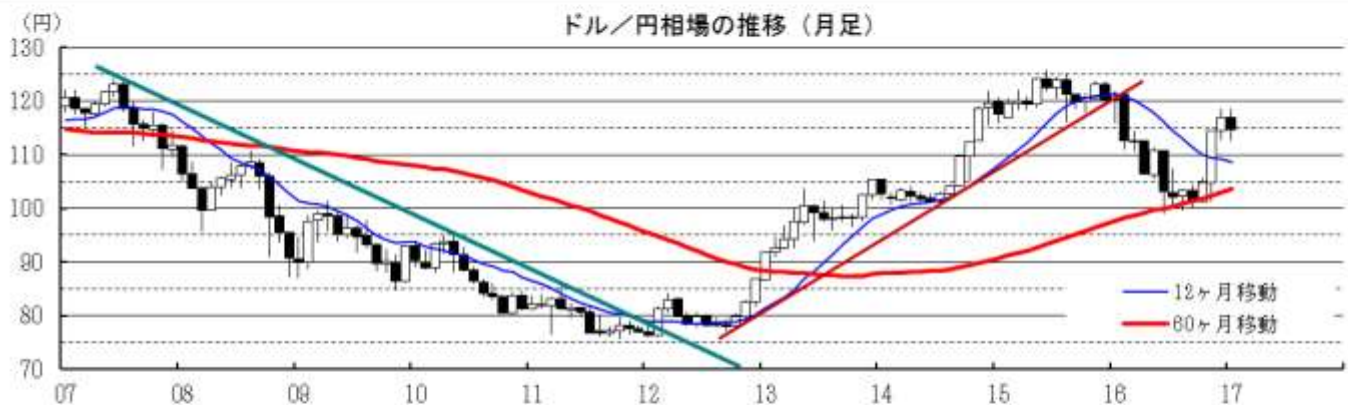
直近値以外の単位は%。



本資料は情報提供を目的として作成されたものであり、投資勧誘を目的としたものではありません。作成時点で、第一生命経済研究所経済調査部が信ずるに足ると判断した情報に基づき作成していますが、その正確性、完全性に対する責任は負いません。見直しは予告なく変更されることがあります。また、記載された内容は、第一生命ないしはその関連会社の投資方針と常に整合的であるとは限りません。

[為替]	直近値	直近までの変化率			過去の動き							
		1年前～	1月前～	前週末～	月間					週間		
					6カ月前	5カ月前	4カ月前	3カ月前	2カ月前	1カ月前	3週前	2週前
日本円	114.63	+2.0	+2.7	▲0.1	+1.1	▲1.3	+2.0	▲3.4	▲9.2	▲2.2	+0.0	+2.1
ユーロ	1.0703	▲1.7	+3.0	+0.6	+0.7	▲0.2	+0.7	▲2.3	▲3.6	▲0.6	+0.1	+1.1
イギリスポンド	1.2376	▲12.8	+0.1	+1.6	▲0.6	▲0.7	▲1.2	▲5.6	+2.1	▲1.2	▲0.5	▲0.9
スイスフラン	1.0020	+0.2	+2.6	+0.7	+0.7	▲1.5	+1.3	▲1.8	▲2.9	▲0.2	+0.3	+0.8
ポーランドズロチ	4.0811	+1.1	+3.9	+1.0	+1.1	▲0.3	+2.2	▲2.6	▲7.2	+0.4	+1.2	+0.4
ロシアルーブル	59.750	+26.6	+2.8	▲0.1	▲3.2	+1.0	+3.8	▲0.9	▲1.2	+4.5	+2.7	▲0.1
カナダドル	1.3321	+8.2	+0.4	▲1.6	▲0.9	▲0.5	▲0.2	▲2.1	▲0.2	▲0.0	+1.5	+0.9
メキシコペソ	21.588	▲16.5	▲5.5	▲0.5	▲2.6	▲0.1	▲3.2	+2.7	▲9.1	▲0.7	▲2.4	▲1.2
ブラジルリアル	3.174	+22.5	+5.3	+1.4	▲1.2	+0.7	▲1.1	+2.1	▲6.0	+4.0	+0.8	+0.1
アルゼンチンペソ	15.906	▲18.5	▲0.2	▲0.4	+0.3	+0.5	▲2.9	+1.2	▲4.6	▲0.0	+0.4	▲0.2
NZドル	0.717	+11.4	+3.6	+0.5	+1.1	+0.6	+0.5	▲1.9	▲1.0	▲2.2	+0.5	+2.5
オーストラリアドル	0.7555	+9.4	+4.1	+0.7	+2.0	▲1.0	+1.9	▲0.6	▲3.0	▲2.5	+1.4	+2.8
韓国ウォン	1169.13	+3.3	+2.0	+0.5	+3.4	▲0.1	+1.2	▲3.9	▲2.2	▲3.3	+1.2	+1.5
台湾ドル	31.531	+6.3	+1.6	+0.1	+1.2	+0.3	+1.5	▲0.7	▲1.3	▲1.4	+1.0	+1.5
シンガポールドル	1.4263	+0.8	+1.4	+0.1	+0.4	▲1.6	▲0.0	▲2.1	▲3.0	▲0.9	+0.5	+0.8
タイバーツ	35.41	+2.4	+1.7	▲0.0	+1.0	+0.5	▲0.2	▲0.9	▲1.9	▲0.4	+0.3	+0.8
インドネシアルピア	13410	+3.6	+0.1	▲0.6	+0.7	▲1.4	+1.6	+0.0	▲3.9	+0.6	+0.8	+0.3
インドルピー	68.18	▲0.3	▲0.2	▲0.0	+1.2	▲0.4	+0.5	▲0.2	▲2.4	+0.7	▲0.1	▲0.3
中国人民幣元	6.876	▲4.4	+1.0	+0.3	+0.0	▲0.6	+0.2	▲1.5	▲1.9	▲0.8	+0.3	+0.6

(注) 為替レートは全て対ドルレート。ただし、ユーロ、ポンド、豪ドル、NZドルは当該通貨から見たドル建て。
「変化率」は、直近値までの変化率。すべてプラスは当該通貨の増価を示す。
「過去の動き」は当該期間の変化率(例：4週前=4週間前の週間変化率、6カ月前=6カ月前の月間変化率)を示す。
直近値以外の単位は%。



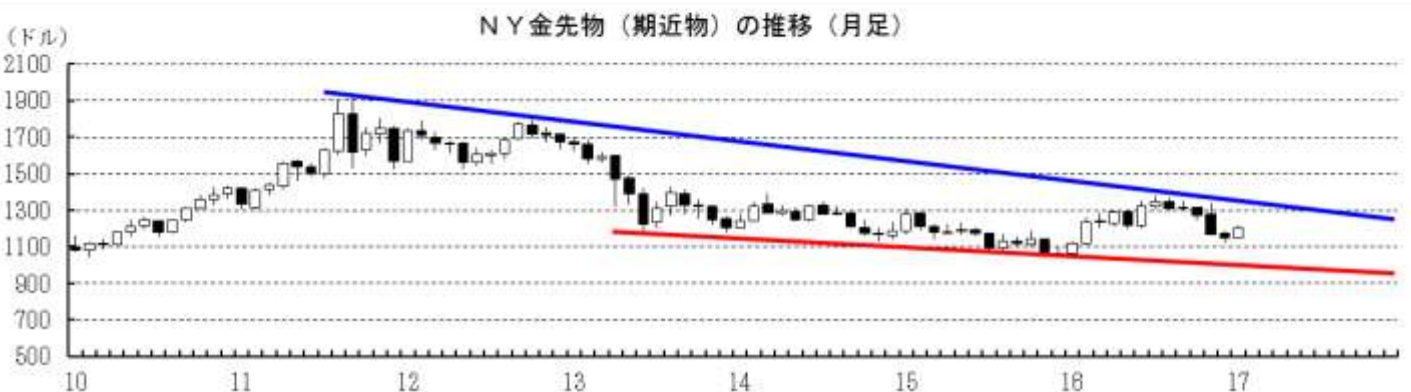
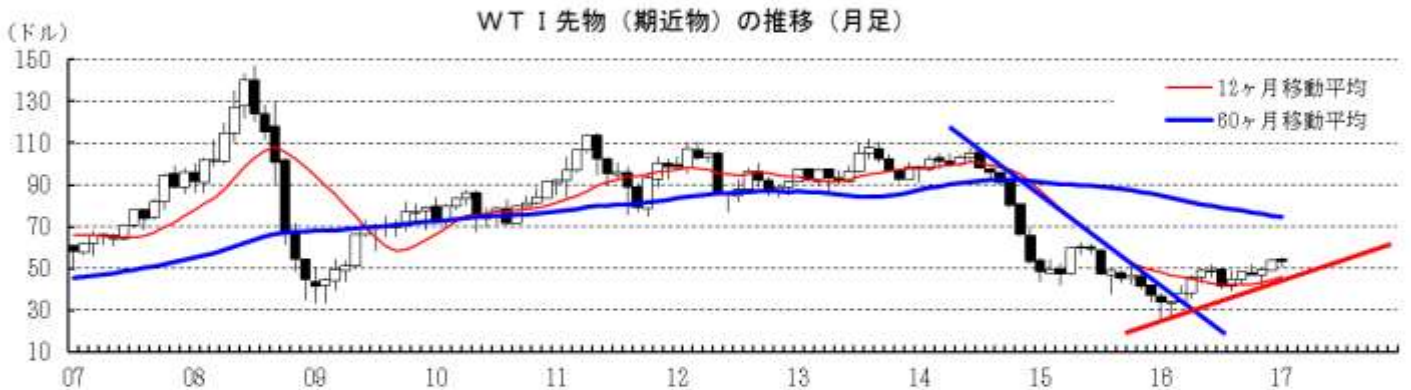
本資料は情報提供を目的として作成されたものであり、投資勧誘を目的としたものではありません。作成時点で、第一生命経済研究所経済調査部が信ずるに足ると判断した情報に基づき作成していますが、その正確性、完全性に対する責任は負いません。見直しは予告なく変更されることがあります。また、記載された内容は、第一生命ないしはその関連会社の投資方針と常に整合的であるとは限りません。

[商品]	直近値	直近までの変化率			過去の動き							
		1年前～	1月前～	前週末～	月間					週間		
					6カ月前	5カ月前	4カ月前	3カ月前	2カ月前	1カ月前	3週間	2週間
WT I	53.22	+100.5	+1.9	+1.6	▲13.9	+7.5	+7.9	▲2.9	+5.5	+8.7	▲1.2	▲1.4
北海ブレント	55.49	+99.0	+0.3	+0.1	▲12.4	+7.7	+7.0	▲3.1	+6.6	+9.6	+0.5	▲2.9
ドバイ	52.15	+127.3	+0.7	▲3.3	▲17.4	+15.9	+1.2	+1.0	▲0.3	+18.2	+1.9	▲2.0
OPECバスケット	51.45	+128.9	▲1.0	▲2.3	▲15.8	+12.7	+1.6	+2.7	▲2.2	+19.0	+0.4	▲1.6
金 (NY)	1204.9	+8.9	+6.5	+0.7	+2.2	▲3.0	+0.4	▲3.1	▲8.0	▲1.6	+1.9	+1.9
銅 (LDN)	5,748	+31.9	+4.5	▲2.7	+1.7	▲6.3	+5.4	▲0.2	+20.0	▲5.0	+1.0	+5.7
アルミ (LDN)	1,845	+25.6	+7.2	+2.0	▲0.3	▲1.8	+3.7	+3.6	▲0.1	▲2.3	+1.2	+5.6
鉛 (LDN)	2,309	+43.2	+5.2	+0.2	+2.0	+4.5	+11.5	▲2.8	+14.5	▲14.7	+2.0	+12.1
ニッケル (LDN)	9,700	+13.5	▲11.2	▲7.2	+12.5	▲8.1	+8.3	▲0.9	+7.4	▲10.9	+2.2	+2.0
スズ (LDN)	20,210	+50.0	▲3.4	▲4.4	+4.7	+5.7	+6.1	+3.4	+1.7	+0.4	▲0.6	+0.7
銀 (NY、現物)	17.09	+20.8	+6.2	+1.6	+8.7	▲8.3	+2.8	▲6.6	▲7.7	▲3.7	+3.6	+2.0
プラチナ (NY、現物)	978	+19.1	+6.0	▲0.7	+12.1	▲8.4	▲2.5	▲4.3	▲7.1	▲1.0	+7.1	+1.8
小麦 (シカゴ)	428.25	▲9.2	+6.2	+0.5	▲5.4	▲11.5	+11.4	+3.5	▲8.6	+7.2	+3.7	+0.6
大豆 (シカゴ)	348.70	+29.2	+12.9	+4.4	▲13.6	▲10.8	▲4.6	+6.1	+0.1	▲1.1	▲1.7	+8.6
コーン (シカゴ)	369.75	+0.3	+5.6	+3.1	▲6.8	▲9.9	+11.7	+5.3	▲5.1	+4.5	+1.7	+0.1
CRB	194.02	+24.1	+1.8	▲0.3	▲6.0	▲0.4	+3.4	▲0.0	+1.6	+1.7	+0.5	+0.5
JOC	106.79	+35.5	+3.9	+0.2	+1.0	+1.2	+1.3	▲1.7	+5.8	+3.2	+0.2	+3.2

(注)「変化率」は、直近値までの変化率。プラスは商品価格の上昇を示す。

「過去の動き」は当該期間の変化率(例：4週間＝4週間前の週間変化率、6カ月前＝6カ月前の月間変化率)を示す。

直近値以外の単位は%。



本資料は情報提供を目的として作成されたものであり、投資勧誘を目的としたものではありません。作成時点で、第一生命経済研究所経済調査部が信ずるに足ると判断した情報に基づき作成していますが、その正確性、完全性に対する責任は負いません。見直しは予告なく変更されることがあります。また、記載された内容は、第一生命ないしはその関連会社の投資方針と常に整合的であるとは限りません。