

Market Watching

市場レポート

テーマ: Weekly Market Report (2017年1月16日～)
～トランプ新大統領は就任式で何を語るのか～

発表日: 2017年1月16日 (月)

第一生命経済研究所 経済調査部
担当 嵐峰 義清 (03-5221-4521)

今週のスケジュール

今週の経済指標・イベント・注目材料

発表日	国	指標・イベント	注目度	コンセンサス	レンジ	前回	備考
1月16日(月)	日本	企業物価指数(12月)・国内		+0.4%	▲0.1~+0.6%	+0.4%	前月比
		機械受注(11月): 除船電・民需	★	▲1.4%	▲5.5~+2.9%	+4.1%	前月比
		日銀支店長会議					
	欧州	ブラートECB理事講演					
	米国	カーニーBOE総裁講演	★★				
1月17日(火)	他	祝日					
	他	IMF世界経済見通し	★★				
	日本	20年債入札	★				
	欧州	英消費者物価(12月)		+1.4%	+1.3~+1.8%	+1.2%	前年比
		独ZEW景況指数(1月)・期待指数	★	+18.4	+11.0~+27.8	+13.8	
ECB銀行貸出態度調査		★					
米国	NY連銀製造業景況指数(1月)	★	+7.3	+5.0~+10.5	+9.0		
他	サンフランシスコ連銀総裁講演	★					
1月18日(水)	他	ダボス会議(~/1/20)	★				
	日本	-					
	欧州	欧消費者物価(12月): 確定値		+1.1%	+1.1%	+1.1%	前年比
	米国	消費者物価(12月)		+0.3%	+0.2~+0.5%	+0.2%	前月比
		同コア	★★	+0.2%	+0.1~+0.3%	+0.2%	前月比
		鉱工業生産(12月)	★	+0.7%	▲0.2~+1.0%	▲0.4%	前月比
		ページブック	★★★				
イエレンFRB議長講演		★★★					
ミネアポリス連銀総裁講演	★★★						
1月19日(木)	日本	5年債入札	★				
	欧州	ECB理事会・政策金利	★★	0.00%	0.00%	0.00%	金利水準
		・預金ファシリティ金利	★★	▲0.40%	▲0.40%	▲0.40%	金利水準
		ドラギECB総裁記者会見	★★★				
	米国	フィラデルフィア連銀景況指数(1月)	★	+14.8	+12.0~+18.2	+21.5	
		住宅着工(12月)	★	120.0	115.0~126.5	109.0	万戸
		イエレンFRB議長講演	★★★				
10年インフレ連動債入札		★					
1月20日(金)	日本	日銀中曾副総裁講演	★				
		日銀金融政策決定会合議事録(2006年後半開催分)					
		通常国会召集					
	欧州	ECB専門家調査報告					
	米国	大統領就任式	★★★				
		フィラデルフィア連銀総裁講演					
		サンフランシスコ連銀総裁講演					
	他	中国実質GDP(10-12月)	★★★	+6.7%	+6.5~+7.1%	+6.7%	前年同期比
		中国小売売上高(12月)	★★★	+10.7%	+10.2~+13.8%	+10.8%	前年同月比
		中国鉱工業生産(12月)	★★★	+6.1%	+6.0~+6.5%	+6.2%	前年同月比
1月21日(土)		-					
1月22日(日)	欧州	仏社会党・大統領選予備選(初回投票)	★★				

(注) 市場コンセンサス、予測レンジは各種ベンダー調査に基づく
注目度は筆者

【先週の動き】

先週は、まちまち。日米などでは株価は下落、金利は低下。ドルが下落して円高が進んだことも日本株に

本資料は情報提供を目的として作成されたものであり、投資勧誘を目的としたものではありません。作成時点で、第一生命経済研究所経済調査部が信ずるに足ると判断した情報に基づき作成していますが、その正確性、完全性に対する責任は負いません。見直しは予告なく変更されることがあります。また、記載された内容は、第一生命ないしはその関連会社の投資方針と常に整合的であるとは限りません。

は重しとなった。注目されたトランプ次期大統領の記者会見だったが、ロシアに関する自身のスキャンダルの部分が多く取り上げられ、市場が注目した経済政策や通商政策、外交政策などがつまびらかとならなかったことが失望された。

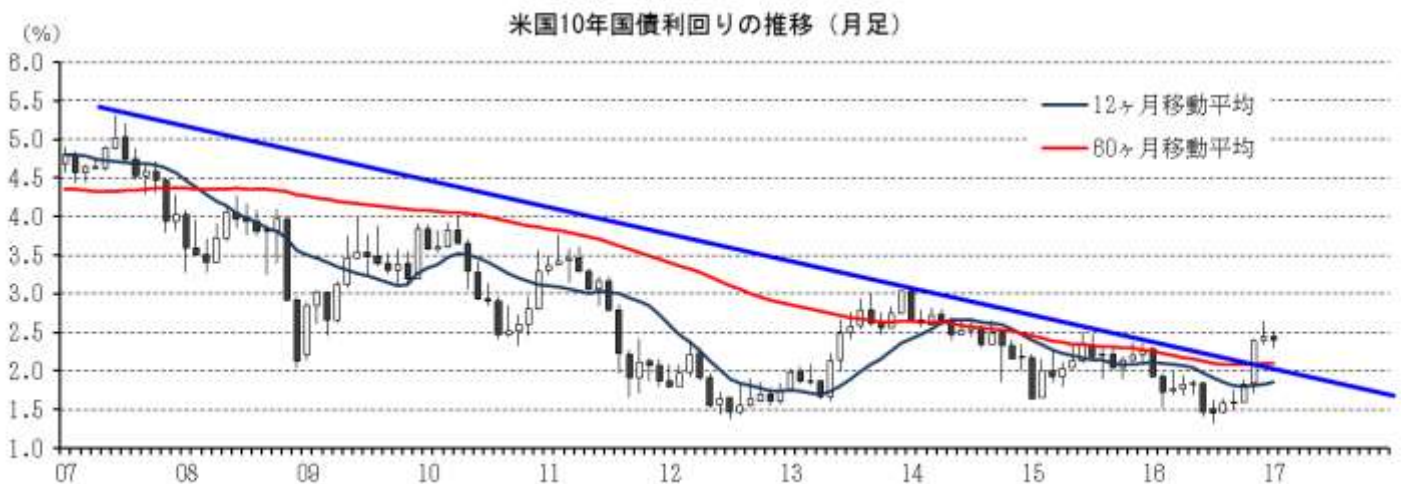
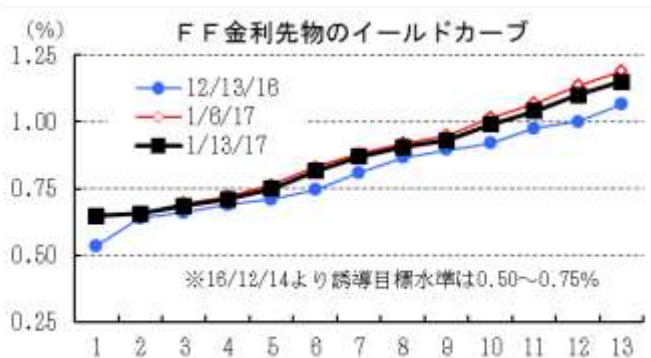
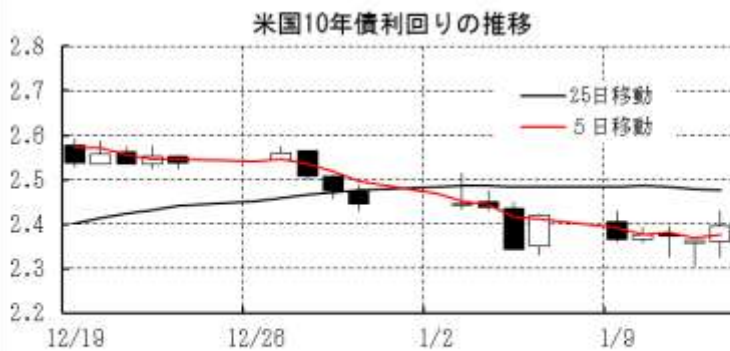
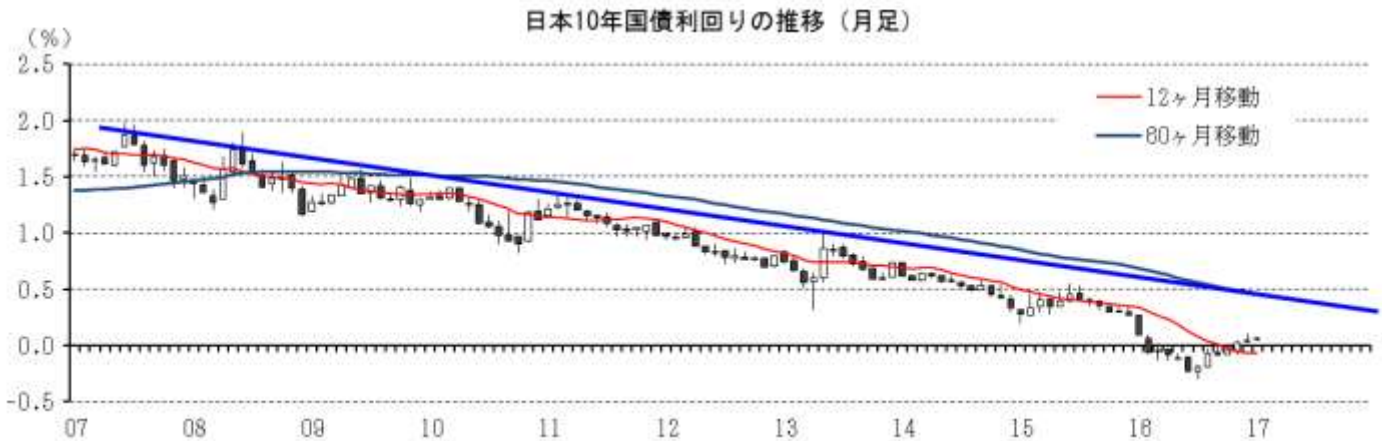
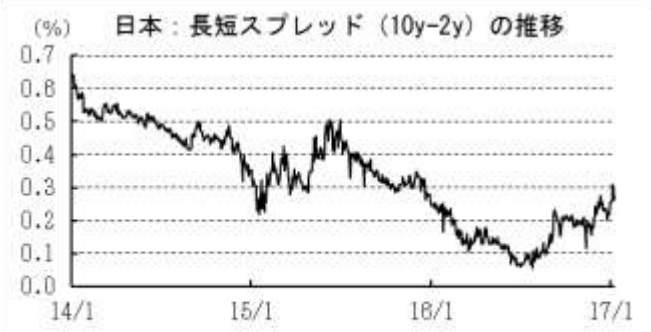
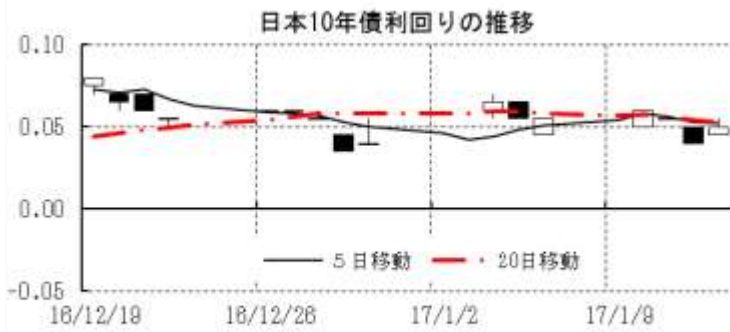
【今週の動き】

今週は、週半ば以降に注目材料が多い。最大の材料は20日（金）に行われるトランプ大統領の就任式で、前週行われた記者会見が肩すかしに終わったこともあり、その演説内容に対する市場の関心は一層高まっている。ここに関心が集まる以上、週内の市場の動きは引き続きやや神経質ながらも方向感に欠ける展開となろう。米国では、ページブックやイエレン議長の講演などFRB絡みの材料もあるが、連続利上げが想定されていない以上、市場へのインパクトは限定的なものにとどまる。むしろECB理事会の方がサプライズには要注意で、原油価格下落効果一巡によるところが大きいとはいえ、インフレ率が徐々に回復しているなかでは、ドラギ総裁の記者会見に対する注目度も高い。

[債券市場]		直近値	直近までの変化率			過去の動き							
			1年前～	1月前～	前週末～	月間					週間		
						6カ月前	5カ月前	4カ月前	3カ月前	2カ月前	1カ月前	3週間	2週間
2年	日本	-0.222	▲19	▲5	▲2	+5	+5	▲9	+5	+8	▲2	▲1	▲2
	米国	1.193	+29	+3	▲2	+7	+15	▲4	+8	+27	+8	▲1	+2
	イギリス	0.183	▲31	+5	▲2	+1	+3	▲4	+16	▲14	▲4	+1	+12
	ドイツ	-0.713	▲33	+3	+1	+4	+1	▲7	+7	▲11	▲4	+2	+4
	スペイン	-0.286	▲30	+1	▲3	+3	▲2	▲4	+5	+5	▲16	▲1	+3
	ポルトガル	0.220	+12	▲5	+0	▲12	+7	▲13	▲4	▲3	▲29	▲20	+18
	イタリア	-0.085	▲9	+5	▲1	+5	▲3	▲3	+11	+5	▲24	▲2	+11
	アイルランド	-0.423	▲13	+6	+8	▲9	+6	▲7	+4	▲10	▲4	▲2	+5
	カナダ	0.799	+49	+3	+4	+2	+4	▲5	+3	+16	+4	▲5	+2
	オーストラリア	1.852	▲15	+8	+1	▲8	▲7	+11	+10	+12	+7	▲8	+2
韓国	1.570	▲4	▲7	▲3	▲3	+8	▲3	+17	+25	▲8	▲3	▲4	
タイ	1.542	+5	▲3	▲2	+12	+3	▲4	+2	+1	+4	▲2	▲4	
10年	日本	0.050	▲16	▲3	▲1	+4	+13	▲2	+4	+7	+2	▲2	+2
	米国	2.396	+30	▲7	▲2	▲2	+13	+1	+23	+56	+6	▲9	▲3
	イギリス	1.364	▲38	▲8	▲2	▲18	▲4	+10	+50	+17	▲18	▲11	+14
	ドイツ	0.338	▲23	▲2	+4	+1	+5	▲5	+28	+11	▲7	▲1	+9
	ギリシャ	6.947	▲157	+15	+8	▲14	▲6	+18	+1	▲171	+53	▲21	▲24
	スペイン	1.431	▲34	+0	▲11	▲14	▲1	▲13	+32	+35	▲17	+1	+16
	ポルトガル	3.906	+124	+15	▲15	▲7	+11	+29	▲1	+39	+5	+1	+29
	イタリア	1.896	+34	+2	▲7	▲9	▲2	+4	+48	+33	▲17	▲1	+15
	アイルランド	0.923	▲8	▲1	▲4	▲11	+1	▲10	+32	+24	▲13	▲5	+22
	カナダ	1.715	+48	▲4	▲2	▲3	▲0	▲3	+20	+39	+14	▲8	+1
オーストラリア	2.692	▲7	▲13	+1	▲11	▲5	+8	+44	+38	+4	▲11	▲8	
韓国	2.085	+6	▲12	▲2	▲8	+10	▲6	+26	+47	▲6	▲2	+1	
タイ	2.655	+9	▲5	▲5	+11	+20	▲16	+3	+56	▲4	▲22	+6	
長短スプレッド	日本	+27.2	+4	+2	+1	▲1	+7	+8	▲1	▲1	+4	▲1	+4
	米国	+120.3	+2	▲10	▲1	▲9	▲2	+6	+15	+28	▲1	▲8	▲5
	イギリス	+118.1	▲7	▲12	▲0	▲19	▲8	+15	+34	+31	▲14	▲12	+3
	ドイツ	+105.1	+10	▲5	+3	▲3	+5	+1	+22	+22	▲3	▲3	+5
	スペイン	+171.7	▲5	▲1	▲8	▲18	+1	▲9	+27	+31	▲1	+2	+13
	ポルトガル	+368.6	+111	+20	▲15	+4	+4	+42	+3	+42	+35	+21	+11
	イタリア	+198.1	+43	▲3	▲5	▲14	+1	+7	+36	+27	+6	+1	+4
	カナダ	+91.6	▲1	▲7	▲5	▲6	▲4	+3	+17	+23	+9	▲3	▲1
	オーストラリア	+84.0	+8	▲21	+0	▲3	+2	▲3	+34	+26	▲2	▲3	▲10
	韓国	+51.5	+10	▲5	+1	▲5	+2	▲3	+9	+23	+2	+1	+5
タイ	+111.3	+4	▲2	▲3	▲1	+17	▲11	+1	+54	▲8	▲20	+10	

(注) 「変化幅」は、直近値までの変化幅。プラスは金利の上昇を示す。
「過去の動き」は当該期間の変化幅（例：4週間前＝4週間前の週間変化幅、6カ月前＝6カ月前の月間変化幅）を示す。
直近値の単位は%、ただし長短スプレッドはbp。直近値以外の単位はbp。

本資料は情報提供を目的として作成されたものであり、投資勧誘を目的としたものではありません。作成時点で、第一生命経済研究所経済調査部が信ずるに足ると判断した情報に基づき作成していますが、その正確性、完全性に対する責任は負いません。見直しは予告なく変更されることがあります。また、記載された内容は、第一生命ないしはその関連会社の投資方針と常に整合的であるとは限りません。



本資料は情報提供を目的として作成されたものであり、投資勧誘を目的としたものではありません。作成時点で、第一生命経済研究所経済調査部が信ずるに足ると判断した情報に基づき作成していますが、その正確性、完全性に対する責任は負いません。見直しは予告なく変更されることがあります。また、記載された内容は、第一生命ないしはその関連会社の投資方針と常に整合的であるとは限りません。

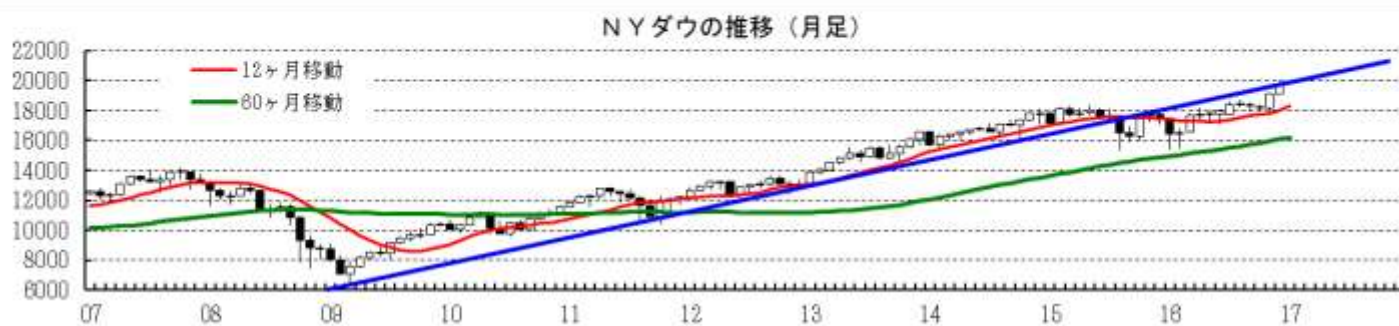
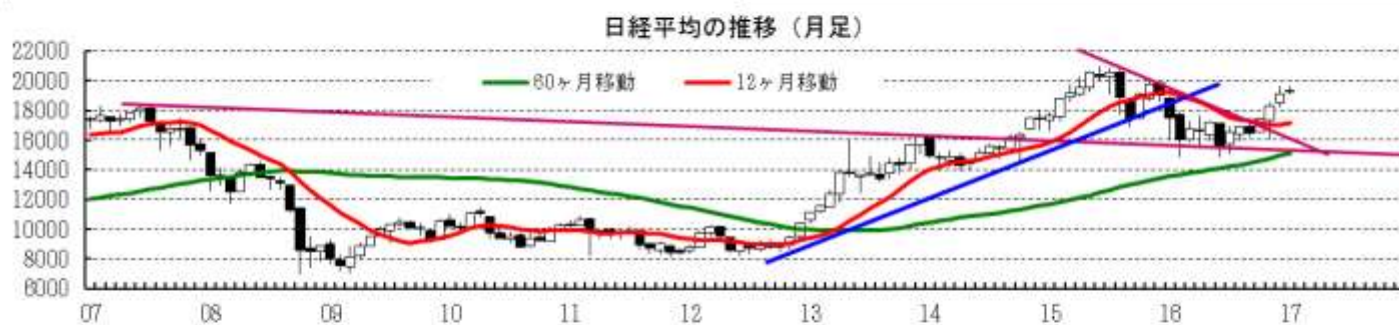
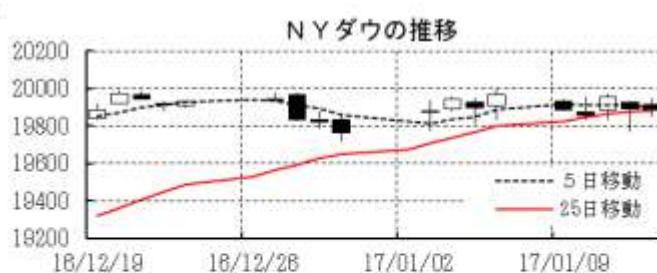
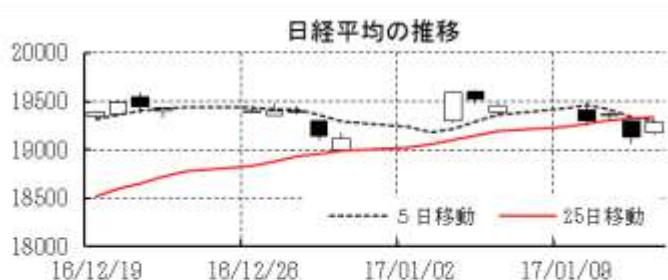
[株式市場]

[株式市場]		直近値	直近までの変化率			過去の動き							
			1年前～	1月前～	前週末～	月間						週間	
						6カ月前	5カ月前	4カ月前	3カ月前	2カ月前	1カ月前	3週間前	2週間前
日本	日経平均	19287.28	+8.9	+0.2	▲0.9	+6.4	+1.9	▲2.6	+5.9	+5.1	+4.4	▲1.6	+1.8
	TOPIX	1544.89	+7.1	+0.3	▲0.5	+6.2	+0.5	▲0.5	+5.3	+5.5	+3.3	▲1.6	+2.3
	日経店頭	2803.30	+9.5	+4.4	+0.4	+1.5	▲0.1	+1.8	+3.9	+2.3	+2.7	+1.3	+1.9
米国	NYダウ	19885.73	+23.1	▲0.1	▲0.4	+2.8	▲0.2	▲0.5	▲0.9	+5.4	+3.3	▲0.9	+1.0
	S P 500	2274.64	+20.3	+0.1	▲0.1	+3.6	▲0.1	▲0.1	▲1.9	+3.4	+1.8	▲1.1	+1.7
	ナスダック	5574.12	+23.2	+2.0	+1.0	+6.6	+1.0	+1.9	▲2.3	+2.6	+1.1	▲1.5	+2.6
	フィラデルフィア半導体	924.67	+56.9	+3.3	+1.8	+10.9	+4.5	+4.3	▲1.4	+6.8	+3.1	▲2.3	+0.2
イギリス	FT 100	7337.81	+23.1	+5.3	+1.8	+3.4	+0.8	+1.7	+0.8	▲2.5	+5.3	+1.1	+0.9
ドイツ	DAX	11629.18	+16.7	+3.1	+0.3	+6.8	+2.5	▲0.8	+1.5	▲0.2	+7.9	+0.3	+1.0
欧州	ダウ欧州50	3047.03	+4.5	+2.4	▲0.1	+2.3	▲0.5	▲0.7	▲1.1	+0.6	+6.4	+0.4	+1.3
ポーランド	ワルシャワWIG	53498.26	+19.7	+4.6	+1.5	+3.2	+3.8	▲1.8	+4.4	▲1.1	+6.4	+0.9	+1.9
ロシア	R T	1158.19	+67.0	▲0.5	▲1.2	▲0.3	+2.4	+4.3	▲0.2	+4.1	+12.0	+3.1	+1.8
メキシコ	ボルサ	46182.43	+12.6	▲1.5	+0.2	+1.5	+1.9	▲0.6	+1.6	▲5.6	+0.7	+1.0	+0.9
ブラジル	ボベスバ	63651.52	+63.4	+7.4	+3.2	+11.2	+1.0	+0.8	+11.2	▲4.6	▲2.7	+4.0	+2.4
アルゼンチン	メルバル	18885.09	+83.2	+9.8	+3.3	+7.6	▲1.0	+6.6	+5.6	▲1.0	▲3.0	+3.4	+8.1
オーストラリア	AS 200	5721.12	+14.7	+3.2	▲0.6	+6.3	▲2.3	+0.1	▲2.2	+2.3	+4.1	+0.7	+1.6
香港	ハンセン	22937.38	+15.1	+2.2	+1.9	+5.3	+5.0	+1.4	▲1.6	▲0.6	▲3.5	+2.0	+2.3
韓国	総合	2076.79	+8.4	+2.0	+1.4	+2.3	+0.9	+0.4	▲1.7	▲1.2	+2.2	▲0.5	+1.1
台湾	加権	9378.83	+19.9	▲0.0	+0.1	+3.7	+0.9	+1.1	+1.3	▲0.5	+0.1	+1.9	+1.3
タイ	SET	1575.24	+23.2	+2.9	+0.2	+5.5	+1.6	▲4.2	+0.8	+1.0	+2.2	+2.2	+1.8
インド	ムンバイSENSEX30	27238.06	+9.6	+2.0	+1.8	+3.9	+1.4	▲2.1	+0.2	▲4.6	▲0.1	+2.2	+0.5
中国	上海総合	3112.76	+5.5	▲1.3	▲1.3	+1.7	+3.6	▲2.6	+3.2	+4.8	▲4.5	▲0.2	+1.6
UAE	ドバイ金融市場	3720.59	+27.3	+2.6	+2.6	+6.3	▲0.4	▲0.9	▲4.1	+0.9	+5.1	+0.4	+2.7

(注) 「変化率」は、直近値までの変化率。プラスは株価の上昇を示す。

「過去の動き」は当該期間の変化率(例：4週間＝4週間前の週間変化率、6カ月前＝6カ月前の月間変化率)を示す。

直近値以外の単位は%。



本資料は情報提供を目的として作成されたものであり、投資勧誘を目的としたものではありません。作成時点で、第一生命経済研究所経済調査部が信ずるに足ると判断した情報に基づき作成していますが、その正確性、完全性に対する責任は負いません。見直しは予告なく変更されることがあります。また、記載された内容は、第一生命ないしはその関連会社の投資方針と常に整合的であるとは限りません。

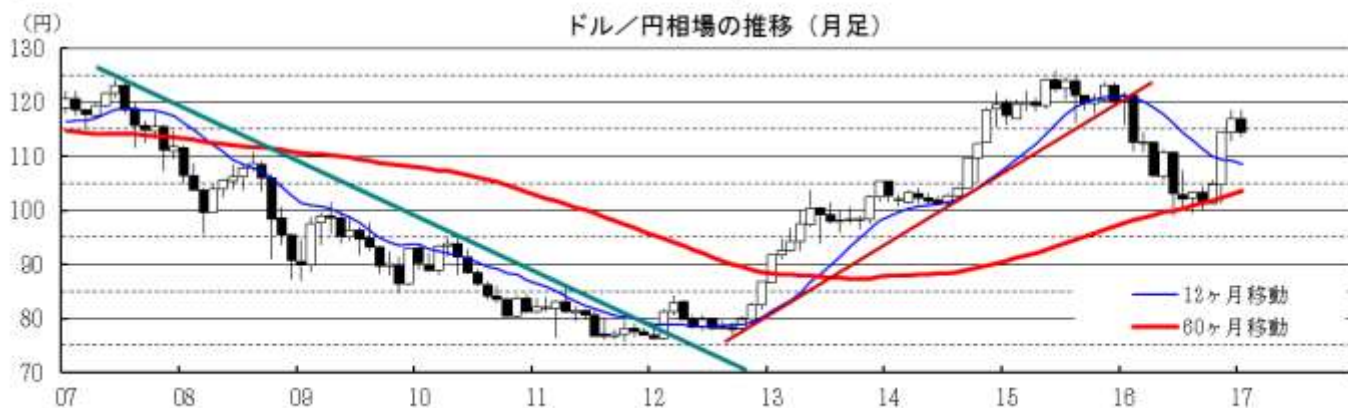
[為替]	直近値	直近までの変化率			過去の動き							
		1年前～	1月前～	前週末～	月間						週間	
					6カ月前	5カ月前	4カ月前	3カ月前	2カ月前	1カ月前	3週間	2週間
日本円	114.50	+2.7	+0.6	+2.1	+1.1	▲1.3	+2.0	▲3.4	▲9.2	▲2.2	+0.3	+0.0
ユーロ	1.0644	▲2.1	+0.2	+1.1	+0.7	▲0.2	+0.7	▲2.3	▲3.6	▲0.6	+0.7	+0.1
イギリスポンド	1.2178	▲15.5	▲3.8	▲0.9	▲0.6	▲0.7	▲1.2	▲5.6	+2.1	▲1.2	+0.5	▲0.5
スイスフラン	1.0088	▲0.3	+0.3	+0.8	+0.7	▲1.5	+1.3	▲1.8	▲2.9	▲0.2	+0.7	+0.3
ポーランドズロチ	4.1222	▲3.0	+1.0	+0.4	+1.1	▲0.3	+2.2	▲2.6	▲7.2	+0.4	+0.7	+1.2
ロシアルーブル	59.678	+22.1	+1.5	▲0.1	▲3.2	+1.0	+3.8	▲0.9	▲1.2	+4.5	▲0.3	+2.7
カナダドル	1.3115	+8.5	+0.1	+0.9	▲0.9	▲0.5	▲0.2	▲2.1	▲0.2	▲0.0	+0.7	+1.5
メキシコペソ	21.477	▲19.7	▲5.9	▲1.2	▲2.6	▲0.1	▲3.2	+2.7	▲9.1	▲0.7	▲0.6	▲2.4
ブラジルリアル	3.218	+19.9	+3.5	+0.1	▲1.2	+0.7	▲1.1	+2.1	▲6.0	+4.0	+0.6	+0.8
アルゼンチンペソ	15.846	▲17.1	+0.8	▲0.2	+0.3	+0.5	▲2.9	+1.2	▲4.6	▲0.0	▲2.5	+0.4
NZドル	0.713	+9.5	▲1.0	+2.5	+1.1	+0.6	+0.5	▲1.9	▲1.0	▲2.2	+0.9	+0.5
オーストラリアドル	0.7502	+7.8	+0.0	+2.8	+2.0	▲1.0	+1.9	▲0.6	▲3.0	▲2.5	+0.4	+1.4
韓国ウォン	1174.88	+2.9	▲0.7	+1.5	+3.4	▲0.1	+1.2	▲3.9	▲2.2	▲3.3	▲0.4	+1.2
台湾ドル	31.570	+5.5	+0.6	+1.5	+1.2	+0.3	+1.5	▲0.7	▲1.3	▲1.4	▲0.5	+1.0
シンガポールドル	1.4276	+0.6	▲0.2	+0.8	+0.4	▲1.6	▲0.0	▲2.1	▲3.0	▲0.9	+0.1	+0.5
タイバーツ	35.41	+2.4	+0.5	+0.8	+1.0	+0.5	▲0.2	▲0.9	▲1.9	▲0.4	+0.5	+0.3
インドネシアルピア	13330	+3.9	▲0.2	+0.3	+0.7	▲1.4	+1.6	+0.0	▲3.9	+0.6	▲0.2	+0.8
インドルピー	68.16	▲1.8	▲0.9	▲0.3	+1.2	▲0.4	+0.5	▲0.2	▲2.4	+0.7	▲0.1	▲0.1
中国人民幣元	6.894	▲4.8	+0.0	+0.6	+0.0	▲0.6	+0.2	▲1.5	▲1.9	▲0.8	+0.0	+0.3

(注) 為替レートは全て対ドルレート。ただし、ユーロ、ポンド、豪ドル、NZドルは当該通貨から見たドル建て。

「変化率」は、直近値までの変化率。すべてプラスは当該通貨の増価を示す。

「過去の動き」は当該期間の変化率(例：4週間＝4週間前の週間変化率、6カ月前＝6カ月前の月間変化率)を示す。

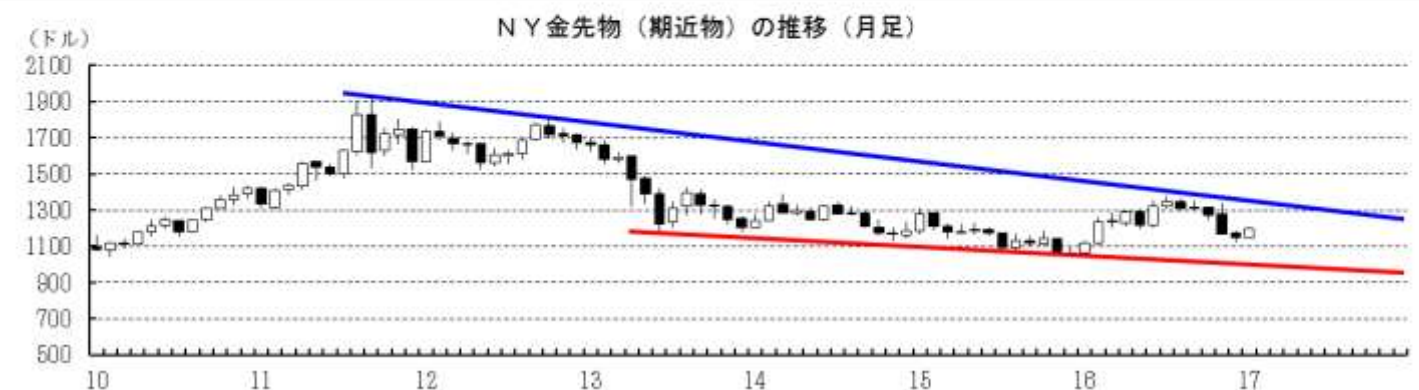
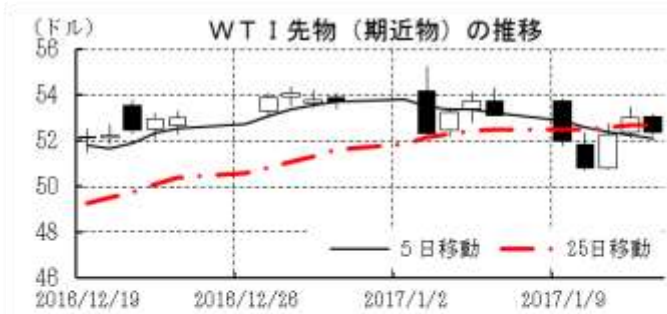
直近値以外の単位は%。



本資料は情報提供を目的として作成されたものであり、投資勧誘を目的としたものではありません。作成時点で、第一生命経済研究所経済調査部が信ずるに足ると判断した情報に基づき作成していますが、その正確性、完全性に対する責任は負いません。見直しは予告なく変更されることがあります。また、記載された内容は、第一生命ないしはその関連会社の投資方針と常に整合的であるとは限りません。

[商品]	直近値	直近までの変化率			過去の動き							
		1年前～	1月前～	前週末～	月間					週間		
					6カ月前	5カ月前	4カ月前	3カ月前	2カ月前	1カ月前	3週前	2週前
WTI	52.37	+71.8	▲1.2	▲1.4	▲13.9	+7.5	+7.9	▲2.9	+5.5	+8.7	+1.3	▲1.2
北海ブレント	55.45	+82.9	▲0.5	▲2.9	▲12.4	+7.7	+7.0	▲3.1	+6.6	+9.6	+3.0	+0.5
ドバイ	53.93	+98.9	+1.7	▲2.0	▲17.4	+15.9	+1.2	+1.0	▲0.3	+18.2	+4.9	+1.9
OPECバスケット	52.30	+103.6	▲0.2	▲2.2	▲15.8	+12.7	+1.6	+2.7	▲2.2	+19.0	+2.0	+0.4
金 (NY)	1196.2	+10.0	+3.4	+1.9	+2.2	▲3.0	+0.4	▲3.1	▲8.0	▲1.6	+1.7	+1.9
銅 (LDN)	5,909	+34.5	+3.8	+5.7	+1.7	▲6.3	+5.4	▲0.2	+20.0	▲5.0	+1.2	+1.0
アルミ (LDN)	1,809	+23.7	+3.9	+5.6	▲0.3	▲1.8	+3.7	+3.6	▲0.1	▲2.3	▲1.5	+1.2
鉛 (LDN)	2,305	+41.6	▲0.8	+12.1	+2.0	+4.5	+11.5	▲2.8	+14.5	▲14.7	▲2.7	+2.0
ニッケル (LDN)	10,450	+24.6	▲8.3	+2.0	+12.5	▲8.1	+8.3	▲0.9	+7.4	▲10.9	▲3.7	+2.2
スズ (LDN)	21,145	+58.9	▲0.8	+0.7	+4.7	+5.7	+6.1	+3.4	+1.7	+0.4	+0.1	▲0.6
銀 (NY、現物)	16.82	+18.8	▲0.5	+2.0	+8.7	▲8.3	+2.8	▲6.6	▲7.7	▲3.7	+1.1	+3.6
プラチナ (NY、現物)	985	+16.1	+5.3	+1.8	+12.1	▲8.4	▲2.5	▲4.3	▲7.1	▲1.0	+1.1	+7.1
小麦 (シカゴ)	426.00	▲10.9	+7.0	+0.6	▲5.4	▲11.5	+11.4	+3.5	▲8.6	+7.2	+3.7	+3.7
大豆 (シカゴ)	333.90	+22.4	+6.5	+8.6	▲13.6	▲10.8	▲4.6	+6.1	+0.1	▲1.1	+1.6	▲1.7
コーン (シカゴ)	358.50	+0.1	+0.6	+0.1	▲6.8	▲9.9	+11.7	+5.3	▲5.1	+4.5	+1.8	+1.7
CRB	194.54	+19.8	+0.6	+0.5	▲6.0	▲0.4	+3.4	▲0.0	+1.6	+1.7	+1.0	+0.5
JOC	106.59	+33.1	+3.1	+3.2	+1.0	+1.2	+1.3	▲1.7	+5.8	+3.2	+0.6	+0.2

(注) 「変化率」は、直近値までの変化率。プラスは商品価格の上昇を示す。
「過去の動き」は当該期間の変化率(例：4週前=4週間前の週間変化率、6カ月前=6カ月前の月間変化率)を示す。
直近値以外の単位は%。



本資料は情報提供を目的として作成されたものであり、投資勧誘を目的としたものではありません。作成時点で、第一生命経済研究所経済調査部が信ずるに足ると判断した情報に基づき作成していますが、その正確性、完全性に対する責任は負いません。見直しは予告なく変更されることがあります。また、記載された内容は、第一生命ないしはその関連会社の投資方針と常に整合的であるとは限りません。