

Market Watching

市場レポート

テーマ: Weekly Market Report (2017年1月9日～)
～メディアvsトランプ～

発表日: 2017年1月10日 (火)

第一生命経済研究所 経済調査部
担当 嵐峰 義清 (03-5221-4521)

今週のスケジュール

今週の経済指標・イベント・注目材料

発表日	国	指標・イベント	注目度	コンセンサス	レンジ	前回	備考	
1月9日(月)	日本	祝日						
	欧州	独鉱工業生産(11月)		+0.6%	▲0.3～+1.5%	+0.3%	前月比	
		欧失業率(11月)		9.8%	9.7～9.9%	9.8%		
	米国	消費者信用残高(11月)		+180	+150～+200	+160	億ドル・前月差	
		ボストン連銀総裁講演						
		アトランタ連銀総裁講演						
1月10日(火)	日本	消費動向調査(12月)				40.9		
	欧州	—						
	米国	3年債入札	★					
	他	中国消費者物価(12月)		+2.2%	+2.0～+2.5%	+2.3%	前年同月比	
1月11日(水)	日本	景気動向指数(11月)・先行C I		102.6	102.0～102.8	100.8		
		・一致C I		115.0	114.1～115.2	113.5		
		30年債入札	★					
	欧州	—						
	米国	トランプ次期大統領記者会見	★★★★					
		10年債入札	★★					
	他	ブラジル金融政策委員会	★	13.25%	13.25%	13.75%	政策金利水準	
1月12日(木)	日本	国際収支(11月)・経常収支		+15,036	+12,231～+20,492	+17,199	億円・未季調	
		景気ウォッチャー(12月)・現状判断D I	★			48.6		
	欧州	独鉱工業生産(11月)		+0.5%	▲0.2～+1.1%	▲0.1%	前月比	
		E C B 理事会議事要旨	★					
	米国	輸入物価(12月)		+0.8%	▲0.4～+1.0%	▲0.3%	前月比	
		イエレンFRB議長挨拶	★★★★					
		セントルイス連銀総裁講演						
		アトランタ連銀総裁講演						
		フィラデルフィア連銀総裁講演						
		シカゴ連銀総裁講演						
		30年債入札	★★					
1月13日(金)	日本	—						
	欧州	—						
	米国	小売売上高(12月)	★★★★	+0.4%	+0.3～+0.5%	+0.1%	前月比	
		同除自動車	★	+0.5%	+0.1～+0.6%	+0.2%	前月比	
		生産者物価(12月)・最終財		+0.3%	+0.2～+0.4%	+0.4%	前月比	
		同コア		+0.1%	+0.1～+0.2%	+0.4%	前月比	
		企業在庫(11月)		+0.3%	+0.3～+0.8%	▲0.2%	前月比	
		ミシガン大学消費者センチメント(1月速報)	★	98.5	95.5～100.0	98.2		
		財政収支(12月)		▲210	▲250～▲161	▲1,367	億ドル	
		フィラデルフィア連銀総裁講演						
		他	中国貿易統計(12月)・輸出	★★★★	▲3.3%	▲10.7～+5.0%	▲1.6%	前年同月比
			・輸入	★★	+3.0%	▲8.0～+7.0%	+4.7%	前年同月比
	1月14日(土)		—					
1月15日(日)		—						

(注) 市場コンセンサス、予測レンジは各種バンダー調査に基づく
注目度は筆者

【先週の動き】

先週は、世界的に株価が上昇した。世界経済に対する楽観的な見方が背景。ただし、週末に米雇用統計を控えた週後半は、12月分FOMC議事録を市場が“ハト派的”と解釈したこと、不安定な人民元相場や中国の外貨準備に対する市場の不安などからドル安円高が一時急進したこともあって、日本株は急落する場面も

本資料は情報提供を目的として作成されたものであり、投資勧誘を目的としたものではありません。作成時点で、第一生命経済研究所経済調査部が信ずるに足ると判断した情報に基づき作成していますが、その正確性、完全性に対する責任は負いません。見直しは予告なく変更されることがあります。また、記載された内容は、第一生命ないしはその関連会社の投資方針と常に整合的であるとは限りません。

見られた。

【今週の動き】

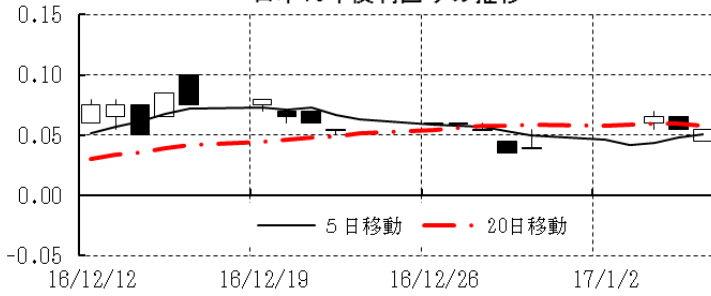
今週は、トランプ次期大統領の記者会見が最大の注目材料。大統領選当選後記者会見を行ってこなかった同氏が初めて行う記者会見とあって、経済政策や保護主義への傾斜が懸念される対外政策にどの程度“本気”なのかが注目される。市場では、米経済を押し上げる減税や公共投資、金融規制緩和などの好材料を織り込んだ“トランプ相場”が形成されてきた。一方で、メキシコ進出に絡んだ言及が米国内外の個別企業の株価を翻弄していることもあり、これまで市場があまり織り込んでいたとは言い難い保護主義という負の側面への言及次第では、市場の雰囲気が変わる可能性がある。経済面では、前週末に発表された米雇用統計が引き続き良好な内容だったことから、景気に対する楽観的な市場の見方が崩れることはないだろう。もっとも、時間あたり賃金の伸びが高めとなったことから、米経済指標が強すぎる場合には米金利の上昇幅が大きくなりやすく、ドル高圧力が一層強まろう。保護主義への懸念とあわせ、新興国通貨は不安定化するリスクには要注意だ。

[債券市場]		直近値	直近までの変化率			過去の動き							
			1年前～	1月前～	前週末～	月間					週間		
						6カ月前	5カ月前	4カ月前	3カ月前	2カ月前	1カ月前	3週間	2週間
2年	日本	-0.204	▲21	▲1	▲2	+5	+5	▲9	+5	+8	▲2	+0	▲1
	米国	1.210	+23	+10	+2	+7	+15	▲4	+8	+27	+8	▲5	▲1
	イギリス	0.200	▲32	+7	+12	+1	+3	▲4	+16	▲14	▲4	▲6	+1
	ドイツ	-0.723	+14	▲3	+4	+4	+1	▲7	+7	▲11	▲4	+1	+2
	スペイン	-0.252	▲23	▲5	+3	+3	▲2	▲4	+5	+5	▲16	▲1	▲1
	ポルトガル	0.220	+15	+3	+18	▲12	+7	▲13	▲4	▲3	▲29	▲3	▲20
	イタリア	-0.072	▲6	▲7	+11	+5	▲3	▲3	+11	+5	▲24	▲4	▲2
	アイルランド	-0.498	▲23	▲3	+5	▲9	+6	▲7	+4	▲10	▲4	▲1	▲2
	カナダ	0.763	+35	+4	+2	+2	+4	▲5	+3	+16	+4	▲3	▲5
	オーストラリア	1.845	▲14	+7	+2	▲8	▲7	+11	+10	+12	+7	+10	▲8
	韓国	1.596	▲2	▲10	▲4	▲3	+8	▲3	+17	+25	▲8	+1	▲3
	タイ	1.561	+5	▲1	▲4	+12	+3	▲4	+2	+1	+4	+1	▲2
10年	日本	0.055	▲20	+1	+2	+4	+13	▲2	+4	+7	+2	▲2	▲2
	米国	2.419	+25	+3	▲3	▲2	+13	+1	+23	+56	+6	▲5	▲9
	イギリス	1.383	▲41	▲3	+14	▲18	▲4	+10	+50	+17	▲18	▲9	▲11
	ドイツ	0.298	▲21	▲8	+9	+1	+5	▲5	+28	+11	▲7	▲9	▲1
	ギリシャ	6.863	▲167	+13	▲24	▲14	▲6	+18	+1	▲171	+53	+11	▲21
	スペイン	1.540	▲13	+5	+16	▲14	▲1	▲13	+32	+35	▲17	▲5	+1
	ポルトガル	4.051	+153	+42	+29	▲7	+11	+29	▲1	+39	+5	▲5	+1
	イタリア	1.961	+48	+2	+15	▲9	▲2	+4	+48	+33	▲17	▲5	▲1
	アイルランド	0.967	▲5	+8	+22	▲11	+1	▲10	+32	+24	▲13	▲7	▲5
	カナダ	1.731	+40	+10	+1	▲3	▲0	▲3	+20	+39	+14	▲4	▲8
	オーストラリア	2.681	▲8	▲14	▲8	▲11	▲5	+8	+44	+38	+4	+4	▲11
	韓国	2.102	+7	▲10	+1	▲8	+10	▲6	+26	+47	▲6	▲4	▲2
タイ	2.707	+7	▲2	+6	+11	+20	▲16	+3	+56	▲4	+2	▲22	
長短スプレッド	日本	+25.9	+1	+2	+4	▲1	+7	+8	▲1	▲1	+4	▲2	▲1
	米国	+121.0	+2	▲7	▲5	▲9	▲2	+6	+15	+28	▲1	▲0	▲8
	イギリス	+118.3	▲9	▲10	+3	▲19	▲8	+15	+34	+31	▲14	▲4	▲12
	ドイツ	+102.1	▲34	▲5	+5	▲3	+5	+1	+22	+22	▲3	▲10	▲3
	スペイン	+179.2	+10	+10	+13	▲18	+1	▲9	+27	+31	▲1	▲3	+2
	ポルトガル	+383.1	+138	+39	+11	+4	+4	+42	+3	+42	+35	▲2	+21
	イタリア	+203.3	+54	+9	+4	▲14	+1	+7	+36	+27	+6	▲2	+1
	カナダ	+96.8	+6	+5	▲1	▲6	▲4	+3	+17	+23	+9	▲1	▲3
	オーストラリア	+83.6	+6	▲21	▲10	▲3	+2	▲3	+34	+26	▲2	▲6	▲3
	韓国	+50.6	+9	+0	+5	▲5	+2	▲3	+9	+23	+2	▲5	+1
	タイ	+114.6	+2	▲1	+10	▲1	+17	▲11	+1	+54	▲8	+1	▲20

(注) 「変化幅」は、直近値までの変化幅。プラスは金利の上昇を示す。
「過去の動き」は当該期間の変化幅(例：4週間前=4週間前の週間変化幅、6カ月前=6カ月前の月間変化幅)を示す。
直近値の単位は%、ただし長短スプレッドはbp。直近値以外の単位はbp。

本資料は情報提供を目的として作成されたものであり、投資勧誘を目的としたものではありません。作成時点で、第一生命経済研究所経済調査部が信ずるに足ると判断した情報に基づき作成していますが、その正確性、完全性に対する責任は負いません。見直しは予告なく変更されることがあります。また、記載された内容は、第一生命ないしはその関連会社の投資方針と常に整合的であるとは限りません。

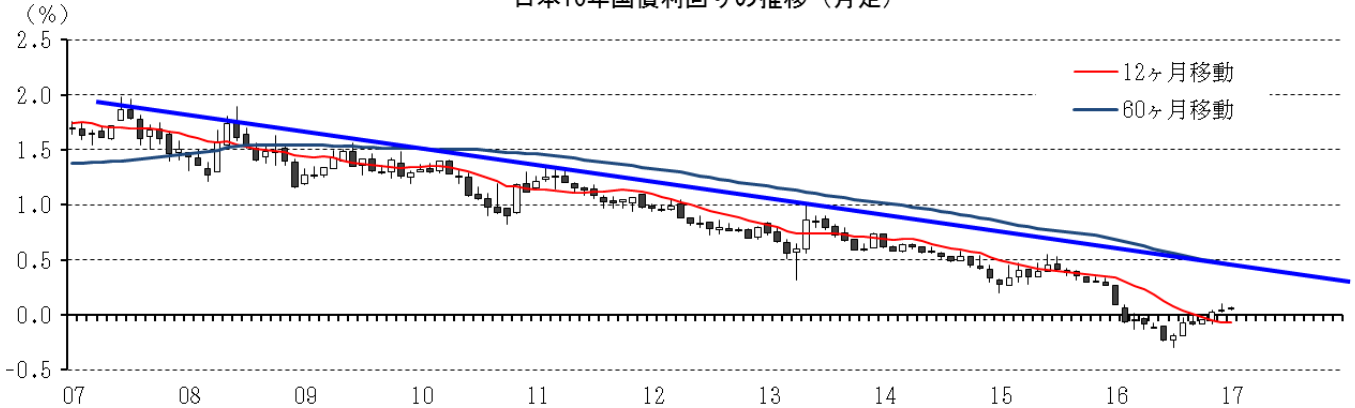
日本10年債利回りの推移



(%) 日本：長短スプレッド (10y-2y) の推移



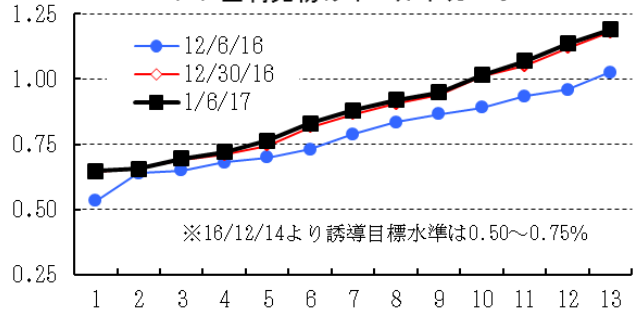
日本10年国債利回りの推移 (月足)



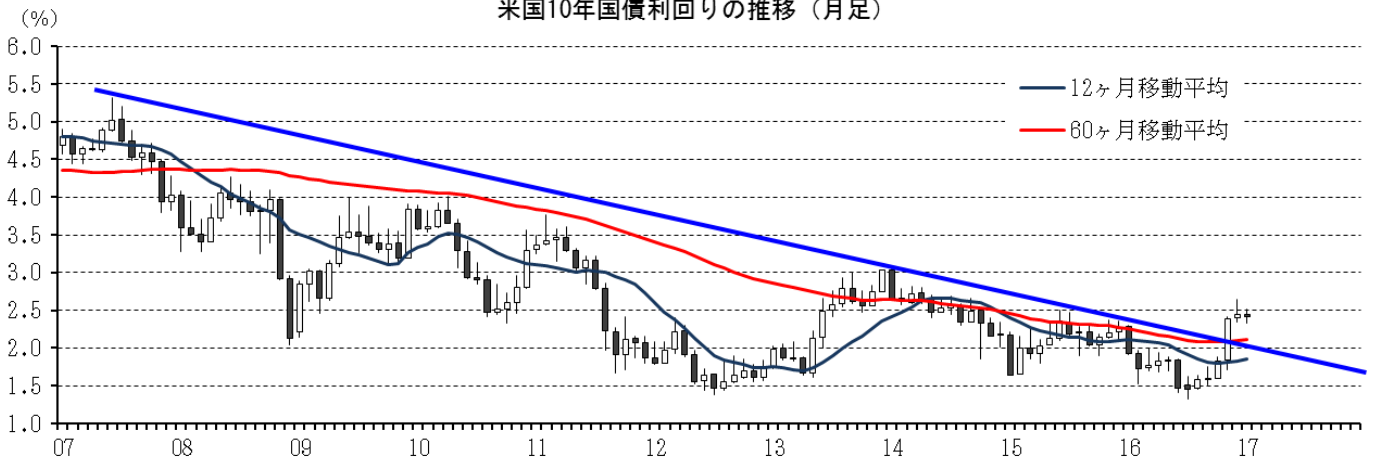
米国10年債利回りの推移



(%) F F 金利先物のイールドカーブ



米国10年国債利回りの推移 (月足)



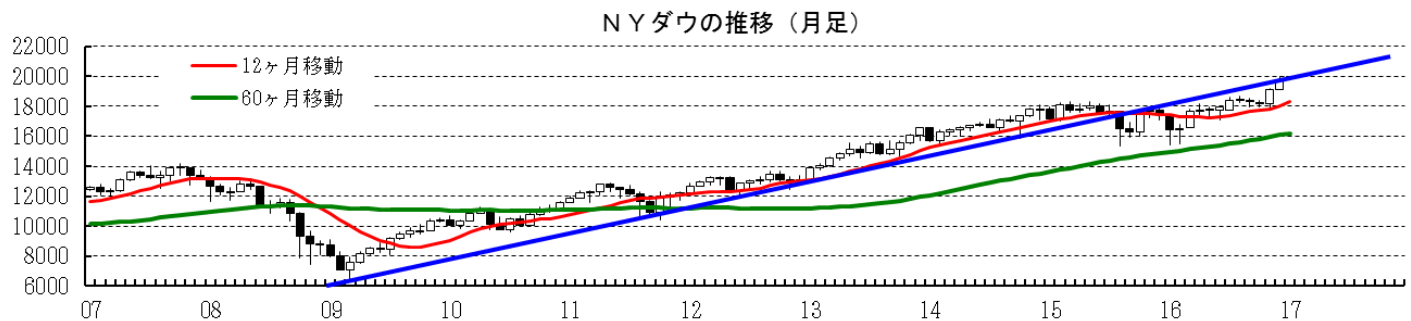
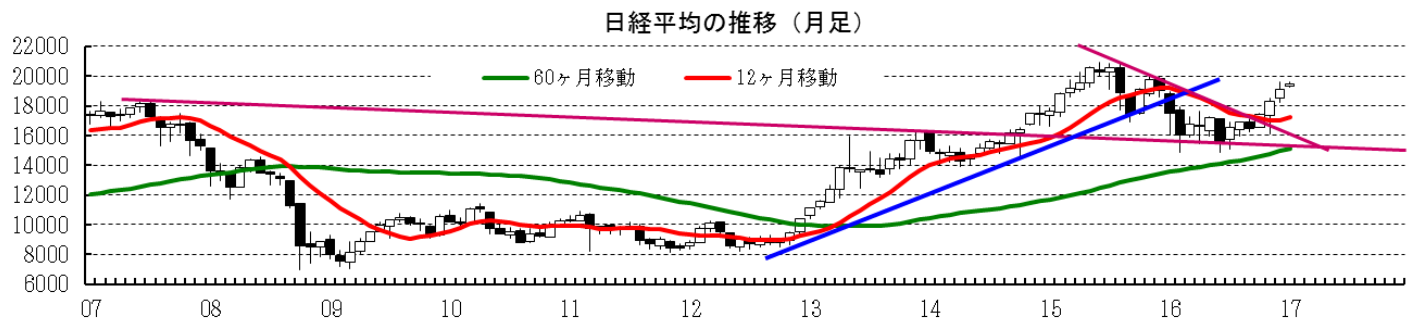
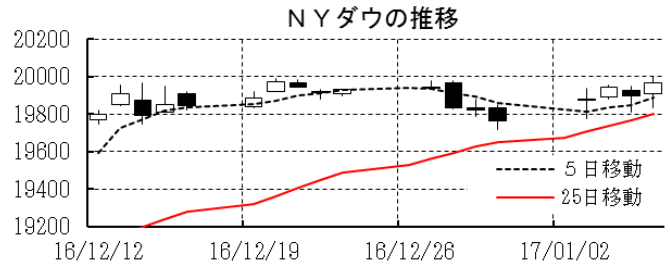
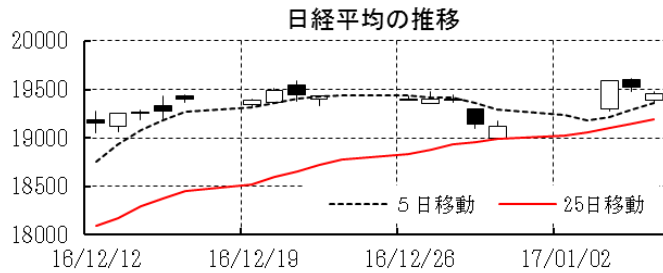
本資料は情報提供を目的として作成されたものであり、投資勧誘を目的としたものではありません。作成時点で、第一生命経済研究所経済調査部が信ずるに足ると判断した情報に基づき作成していますが、その正確性、完全性に対する責任を負いません。見直しは予告なく変更されることがあります。また、記載された内容は、第一生命ないしはその関連会社の投資方針と常に整合的であるとは限りません。

[株式市場]		直近値	直近までの変化率			過去の動き							
						月間					週間		
			1年前～	1月前～	前週末～	6カ月前	5カ月前	4カ月前	3カ月前	2カ月前	1カ月前	3週前	2週前
日本	日経平均	19454.33	+6.9	+6.0	+1.8	+6.4	+1.9	▲2.6	+5.9	+5.1	+4.4	+0.1	▲1.6
	TOPIX	1553.32	+4.3	+5.2	+2.3	+6.2	+0.5	▲0.5	+5.3	+5.5	+3.3	▲0.4	▲1.6
	日経店頭	2792.38	+6.5	+4.9	+1.9	+1.5	▲0.1	+1.8	+3.9	+2.3	+2.7	+0.2	+1.3
米国	NYダウ	19963.80	+18.1	+3.7	+1.0	+2.8	▲0.2	▲0.5	▲0.9	+5.4	+3.3	+0.5	▲0.9
	S P 500	2276.98	+14.4	+2.9	+1.7	+3.6	▲0.1	▲0.1	▲1.9	+3.4	+1.8	+0.3	▲1.1
	ナスダック	5521.06	+14.2	+3.5	+2.6	+6.6	+1.0	+1.9	▲2.3	+2.6	+1.1	+0.5	▲1.5
	フィラデルフィア半導体	908.65	+44.0	+4.4	+0.2	+10.9	+4.5	+4.3	▲1.4	+6.8	+3.1	+3.0	▲2.3
イギリス	FT 100	7210.05	+18.7	+6.3	+0.9	+3.4	+0.8	+1.7	+0.8	▲2.5	+5.3	+0.8	+1.1
ドイツ	DAX	11599.01	+13.6	+7.6	+1.0	+6.8	+2.5	▲0.8	+1.5	▲0.2	+7.9	+0.4	+0.3
欧州	ダウ欧州50	3050.69	+1.2	+6.8	+1.3	+2.3	▲0.5	▲0.7	▲1.1	+0.6	+6.4	▲0.2	+0.4
ポーランド	ワルシャワWIG	52721.67	+16.6	+4.9	+1.9	+3.2	+3.8	▲1.8	+4.4	▲1.1	+6.4	+0.4	+0.9
ロシア	RT	1172.59	+59.1	+10.6	+1.8	▲0.3	+2.4	+4.3	▲0.2	+4.1	+12.0	▲1.6	+3.1
メキシコ	ボルサ	46071.57	+10.5	+2.1	+0.9	+1.5	+1.9	▲0.6	+1.6	▲5.6	+0.7	+0.1	+1.0
ブラジル	ボベスバ	61665.37	+47.6	+0.9	+2.4	+11.2	+1.0	+0.8	+11.2	▲4.6	▲2.7	▲0.8	+4.0
アルゼンチン	メルバル	18284.28	+60.1	+6.1	+8.1	+7.6	▲1.0	+6.6	+5.6	▲1.0	▲3.0	▲1.3	+3.4
オーストラリア	AS 200	5755.58	+12.3	+6.0	+1.6	+6.3	▲2.3	+0.1	▲2.2	+2.3	+4.1	+1.7	+0.7
香港	ハンセン	22503.01	+7.3	▲0.8	+2.3	+5.3	+5.0	+1.4	▲1.6	▲0.6	▲3.5	▲2.0	+2.0
韓国	総合	2049.12	+6.4	+3.0	+1.1	+2.3	+0.9	+0.4	▲1.7	▲1.2	+2.2	▲0.3	▲0.5
台湾	加権	9372.22	+17.3	+1.3	+1.3	+3.7	+0.9	+1.1	+1.3	▲0.5	+0.1	▲2.7	+1.9
タイ	SET	1571.48	+24.7	+3.6	+1.8	+5.5	+1.6	▲4.2	+0.8	+1.0	+2.2	▲0.8	+2.2
インド	ムンバイSENSEX30	26759.23	+5.3	+1.4	+0.5	+3.9	+1.4	▲2.1	+0.2	▲4.6	▲0.1	▲1.7	+2.2
中国	上海総合	3154.32	▲6.2	▲1.4	+1.6	+1.7	+3.6	▲2.6	+3.2	+4.8	▲4.5	▲0.4	▲0.2
UAE	ドバイ金融市場	3627.86	+18.1	+5.1	+2.7	+6.3	▲0.4	▲0.9	▲4.1	+0.9	+5.1	▲1.0	+0.4

(注)「変化率」は、直近値までの変化率。プラスは株価の上昇を示す。

「過去の動き」は当該期間の変化率(例:4週前=4週間前の週間変化率、6カ月前=6カ月前の月間変化率)を示す。

直近値以外の単位は%。



本資料は情報提供を目的として作成されたものであり、投資勧誘を目的としたものではありません。作成時点で、第一生命経済研究所経済調査部が信ずるに足ると判断した情報に基づき作成していますが、その正確性、完全性に対する責任は負いません。見直しは予告なく変更されることがあります。また、記載された内容は、第一生命ないしはその関連会社の投資方針と常に整合的であるとは限りません。

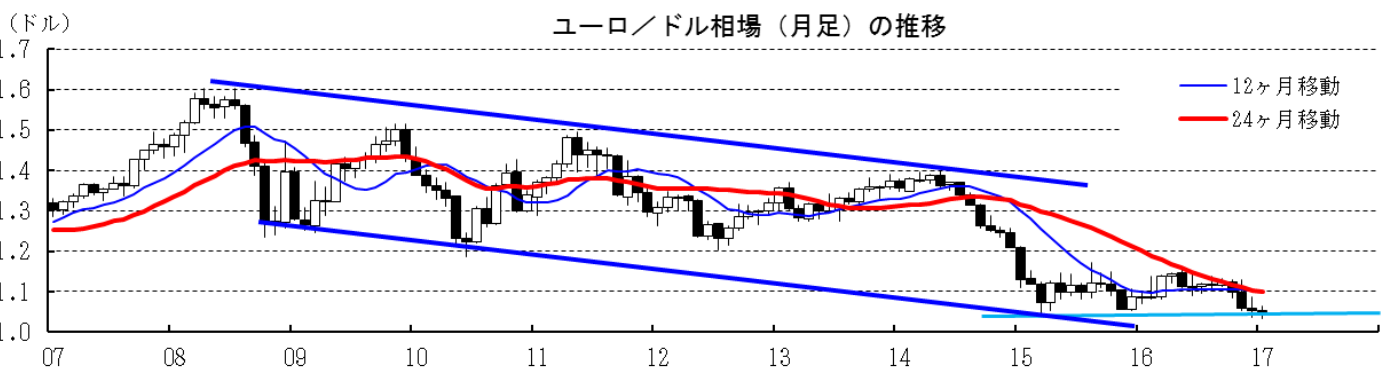
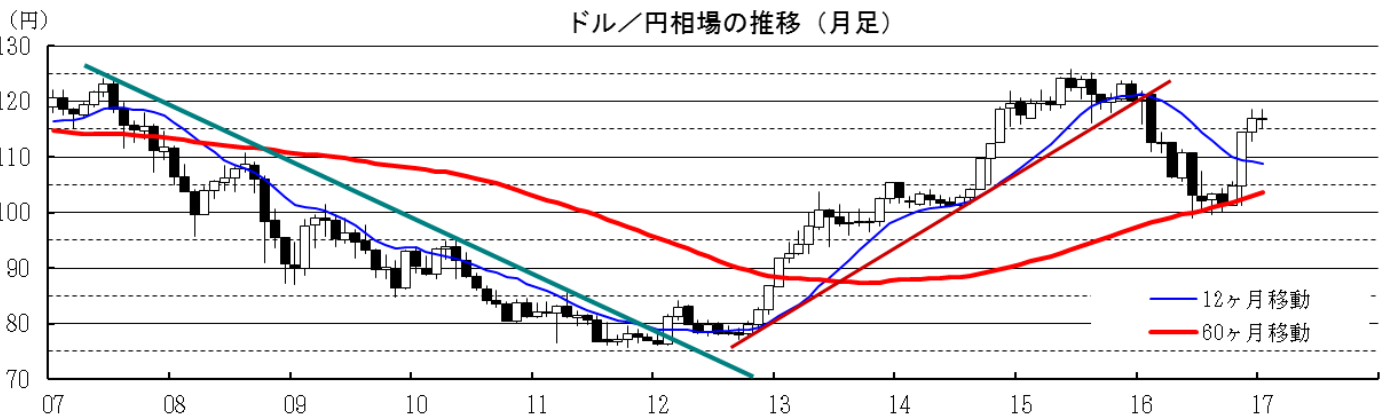
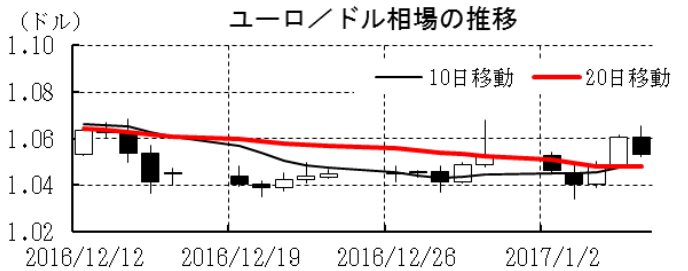
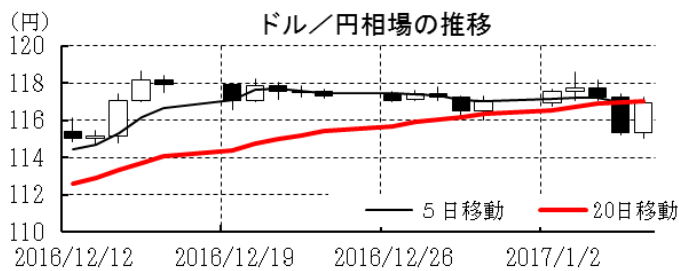
[為替]	直近値	直近までの変化率			過去の動き							
		1年前～	1月前～	前週末～	月間					週間		
					6カ月前	5カ月前	4カ月前	3カ月前	2カ月前	1カ月前	3週間	2週間
日本円	116.97	+1.3	▲2.6	+0.0	+1.1	▲1.3	+2.0	▲3.4	▲9.2	▲2.2	+0.5	+0.3
ユーロ	1.0533	▲2.3	▲1.7	+0.1	+0.7	▲0.2	+0.7	▲2.3	▲3.6	▲0.6	▲0.0	+0.7
イギリスポンド	1.2290	▲16.0	▲3.1	▲0.5	▲0.6	▲0.7	▲1.2	▲5.6	+2.1	▲1.2	▲1.6	+0.5
スイスフラン	1.0172	▲1.0	▲0.7	+0.3	+0.7	▲1.5	+1.3	▲1.8	▲2.9	▲0.2	▲0.0	+0.7
ポーランドズロチ	4.1367	▲2.5	+0.5	+1.2	+1.1	▲0.3	+2.2	▲2.6	▲7.2	+0.4	+0.2	+0.7
ロシアルーブル	59.607	+20.3	+6.7	+2.7	▲3.2	+1.0	+3.8	▲0.9	▲1.2	+4.5	+1.7	▲0.3
カナダドル	1.3239	+5.9	+0.3	+1.5	▲0.9	▲0.5	▲0.2	▲2.1	▲0.2	▲0.0	▲1.5	+0.7
メキシコペソ	21.222	▲21.0	▲4.1	▲2.4	▲2.6	▲0.1	▲3.2	+2.7	▲9.1	▲0.7	▲0.8	▲0.6
ブラジルレアル	3.222	+19.9	+5.5	+0.8	▲1.2	+0.7	▲1.1	+2.1	▲6.0	+4.0	+3.5	+0.6
アルゼンチンペソ	15.810	▲14.2	+0.7	+0.4	+0.3	+0.5	▲2.9	+1.2	▲4.6	▲0.0	+2.4	▲2.5
NZドル	0.696	+4.8	▲2.2	+0.5	+1.1	+0.6	+0.5	▲1.9	▲1.0	▲2.2	▲1.4	+0.9
オーストラリアドル	0.7300	+3.2	▲2.2	+1.4	+2.0	▲1.0	+1.9	▲0.6	▲3.0	▲2.5	▲1.8	+0.4
韓国ウォン	1192.98	+2.2	▲1.8	+1.2	+3.4	▲0.1	+1.2	▲3.9	▲2.2	▲3.3	▲1.6	▲0.4
台湾ドル	32.056	+3.5	▲0.3	+1.0	+1.2	+0.3	+1.5	▲0.7	▲1.3	▲1.4	▲0.6	▲0.5
シンガポールドル	1.4390	▲0.2	▲1.3	+0.5	+0.4	▲1.6	▲0.0	▲2.1	▲3.0	▲0.9	▲0.1	+0.1
タイバーツ	35.69	+1.5	▲0.2	+0.3	+1.0	+0.5	▲0.2	▲0.9	▲1.9	▲0.4	▲0.5	+0.5
インドネシアルピア	13365	+3.9	+0.1	+0.8	+0.7	▲1.4	+1.6	+0.0	▲3.9	+0.6	▲0.4	▲0.2
インドルピー	67.96	▲1.9	▲0.1	▲0.1	+1.2	▲0.4	+0.5	▲0.2	▲2.4	+0.7	▲0.1	▲0.1
中国人民幣元	6.933	▲5.7	▲0.8	+0.3	+0.0	▲0.6	+0.2	▲1.5	▲1.9	▲0.8	+0.3	+0.0

(注) 為替レートは全て対ドルレート。ただし、ユーロ、ポンド、豪ドル、NZドルは当該通貨から見たドル建て。

「変化率」は、直近値までの変化率。すべてプラスは当該通貨の増価を示す。

「過去の動き」は当該期間の変化率(例：4週間＝4週間前の週間変化率、6カ月前＝6カ月前の月間変化率)を示す。

直近値以外の単位は%。



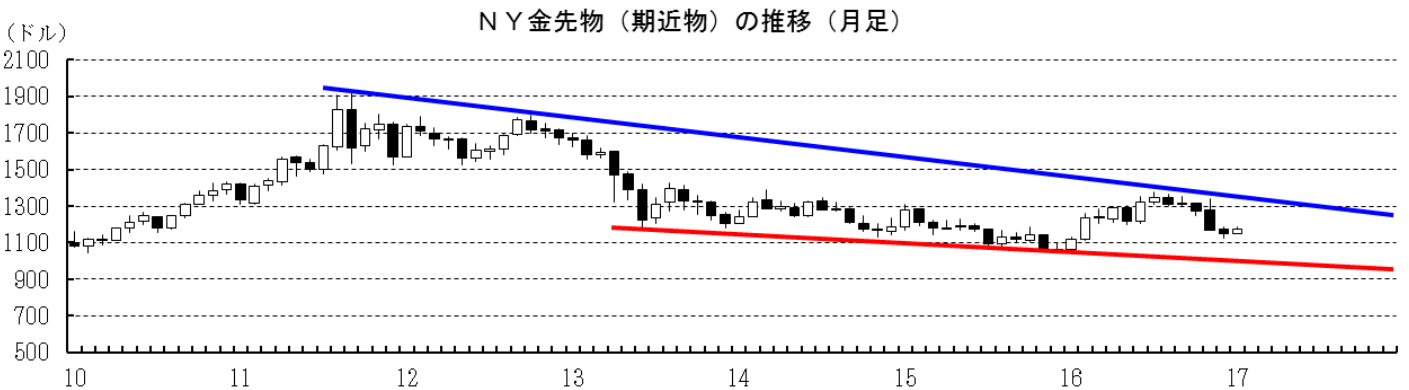
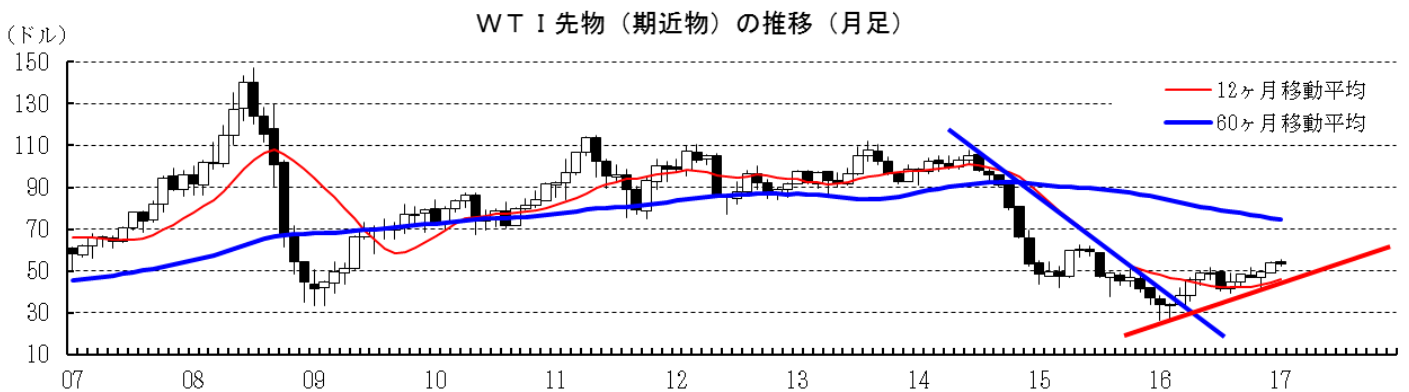
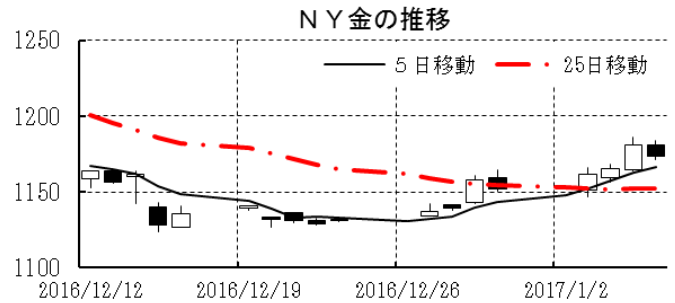
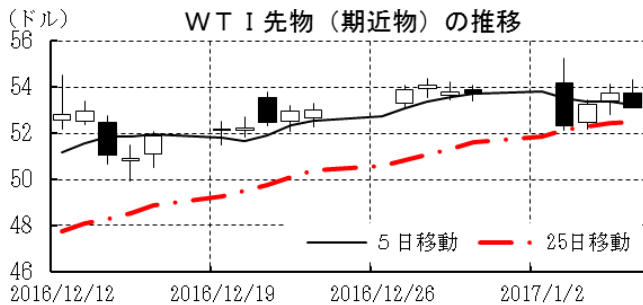
本資料は情報提供を目的として作成されたものであり、投資勧誘を目的としたものではありません。作成時点で、第一生命経済研究所経済調査部が信ずるに足ると判断した情報に基づき作成していますが、その正確性、完全性に対する責任は負いません。見直しは予告なく変更されることがあります。また、記載された内容は、第一生命ないしはその関連会社の投資方針と常に整合的であるとは限りません。

[商品]	直近値	直近までの変化率			過去の動き							
		1年前～	1月前～	前週末～	月間					週間		
					6カ月前	5カ月前	4カ月前	3カ月前	2カ月前	1カ月前	3週間前	2週間前
WT I	53.09	+56.3	+4.2	▲1.2	▲13.9	+7.5	+7.9	▲2.9	+5.5	+8.7	+2.2	+1.3
北海ブレント	57.10	+66.8	+5.9	+0.5	▲12.4	+7.7	+7.0	▲3.1	+6.6	+9.6	▲0.1	+3.0
ドバイ	55.01	+83.7	+6.0	+1.9	▲17.4	+15.9	+1.2	+1.0	▲0.3	+18.2	+1.4	+4.9
OPECバスケット	52.71	+77.4	+3.4	▲1.1	▲15.8	+12.7	+1.6	+2.7	▲2.2	+19.0	+1.9	+2.0
金 (NY)	1173.4	+7.5	+0.5	+1.9	+2.2	▲3.0	+0.4	▲3.1	▲8.0	▲1.6	▲0.3	+1.7
銅 (LDN)	5,590	+21.0	▲5.0	+1.0	+1.7	▲6.3	+5.4	▲0.2	+20.0	▲5.0	▲3.0	+1.2
アルミ (LDN)	1,713	+16.1	+0.2	+1.2	▲0.3	▲1.8	+3.7	+3.6	▲0.1	▲2.3	+0.1	▲1.5
鉛 (LDN)	2,056	+22.4	▲12.0	+2.0	+2.0	+4.5	+11.5	▲2.8	+14.5	▲14.7	▲7.7	▲2.7
ニッケル (LDN)	10,245	+19.0	▲11.8	+2.2	+12.5	▲8.1	+8.3	▲0.9	+7.4	▲10.9	▲6.8	▲3.7
スズ (LDN)	21,005	+52.2	▲0.6	▲0.6	+4.7	+5.7	+6.1	+3.4	+1.7	+0.4	▲0.6	+0.1
銀 (NY、現物)	16.49	+17.7	▲1.4	+3.6	+8.7	▲8.3	+2.8	▲6.6	▲7.7	▲3.7	▲2.2	+1.1
プラチナ (NY、現物)	968	+10.4	+3.5	+7.1	+12.1	▲8.4	▲2.5	▲4.3	▲7.1	▲1.0	▲3.6	+1.1
小麦 (シカゴ)	423.25	▲8.5	+8.7	+3.7	▲5.4	▲11.5	+11.4	+3.5	▲8.6	+7.2	▲3.8	+3.7
大豆 (シカゴ)	307.50	+15.2	▲4.0	▲1.7	▲13.6	▲10.8	▲4.6	+6.1	+0.1	▲1.1	▲2.9	+1.6
コーン (シカゴ)	358.00	+1.3	+2.0	+1.7	▲6.8	▲9.9	+11.7	+5.3	▲5.1	+4.5	▲2.9	+1.8
CRB	193.54	+14.2	+0.5	+0.5	▲6.0	▲0.4	+3.4	▲0.0	+1.6	+1.7	▲0.5	+1.0
JOC	103.27	+28.3	+1.7	+0.2	+1.0	+1.2	+1.3	▲1.7	+5.8	+3.2	▲1.3	+0.6

(注) 「変化率」は、直近値までの変化率。プラスは商品価格の上昇を示す。

「過去の動き」は当該期間の変化率(例: 4週間前=4週間前の週間変化率、6カ月前=6カ月前の月間変化率)を示す。

直近値以外の単位は%。



本資料は情報提供を目的として作成されたものであり、投資勧誘を目的としたものではありません。作成時点で、第一生命経済研究所経済調査部が信ずるに足ると判断した情報に基づき作成していますが、その正確性、完全性に対する責任は負いません。見直しは予告なく変更されることがあります。また、記載された内容は、第一生命ないしはその関連会社の投資方針と常に整合的であるとは限りません。