

Market Watching

市場レポート

テーマ: Weekly Market Report (2016年12月26日～)
～新興国には緊張残存も総じて方向感なく年越しか～

発表日: 2016年12月26日 (月)

第一生命経済研究所 経済調査部
担当 嵐峰 義清 (03-5221-4521)

今週のスケジュール

今週の経済指標・イベント・注目材料

発表日	国	指標・イベント	注目度	コンセンサス	レンジ	前回	備考
12月26日(月)	日本	企業向けサービス価格指数(11月)		+0.4%	+0.4~+0.5%	+0.5%	前年比
		金融政策決定会合議事要旨(11月分)					
		黒田日銀総裁講演	★★★				
	欧州	休場					
	米国	休場					
12月27日(火)	日本	消費者物価・東京・総合(12月)		+0.4%	+0.1~+0.6%	+0.5%	前年比
		・東京・コア(12月)		▲0.4%	▲0.5~▲0.3%	▲0.4%	前年比
		・全国・総合(11月)		+0.5%	+0.3~+0.6%	+0.1%	前年比
		・全国・コア(11月)	★★★	▲0.4%	▲0.5~▲0.3%	▲0.4%	前年比
		家計調査(11月):全世帯	★★	+0.2%	▲1.9~+1.6%	▲0.4%	前年比
		完全失業率(11月)		3.0%	2.9~3.1%	3.0%	
		有効求人倍率(11月)		1.41倍	1.40倍~1.42倍	1.40倍	
		住宅着工(11月)		97.5	93.9~98.5	98.3	万戸
		2年債入札	★				
		欧州	英など休場				
	米国	C B消費者信頼感(12月)	★★	108.5	105.0~111.0	107.1	
		S & Pケースシラー住宅価格指数(10月)	★	+5.0%	+4.0~+6.0%	+4.0%	前年比
		日米首脳会談(ハワイ)	★				
		2年債入札	★★				
12月28日(水)	日本	商業販売統計:小売業販売額(11月)	★	+0.8%	▲0.5~+2.0%	▲0.2%	前年比
		鉱工業生産(11月)	★★	+1.6%	+0.4~+2.5%	0.0%	前月比
	欧州	-					
	米国	5年債入札	★★				
		2年変動利付債入札	★				
12月29日(木)	日本	金融政策決定会合主な意見(12月分)	★★				
	欧州	-					
	米国	7年債入札	★★				
12月30日(金)	日本	-					
	欧州	-					
	米国	-					
12月31日(土)		-					
1月1日(日)	他	中国製造業PMI(12月)	★★★	51.6	51.0~51.8	51.7	

(注) 市場コンセンサス、予測レンジは各種バンダー調査に基づく
注目度は筆者

【先週の動き】

先週は、クリスマス休暇&年末モードの中で材料も少なく、全般的に方向感に欠ける展開となった。いわゆるトランプ相場による一方向的な動きの巻き戻しも特に目立たなかった。株価は主要先進国が堅調に推移する一方で、新興国株価は前週末対比下落するなど軟調な国が目立ったが、下落幅は小幅にとどまった。

【今週の動き】

今週は、取引の薄い中で引き続き方向感に欠ける展開が続こう。日本では、主要月次指標の発表があるが、すでに在庫調整の完了など循環的な景気の持ち直しは確認できており、鉱工業生産などは強めの数字が予測されている。これを下回るような結果となったとしても、ネガティブな影響はほとんどないだろう。新興国市場については引き続きやや緊張感が存在する展開が予想されるものの、景気回復に対する期待もあり、年

本資料は情報提供を目的として作成されたものであり、投資勧誘を目的としたものではありません。作成時点で、第一生命経済研究所経済調査部が信ずるに足ると判断した情報に基づき作成していますが、その正確性、完全性に対する責任は負いません。見直しは予告なく変更されることがあります。また、記載された内容は、第一生命ないしはその関連会社の投資方針と常に整合的であるとは限りません。

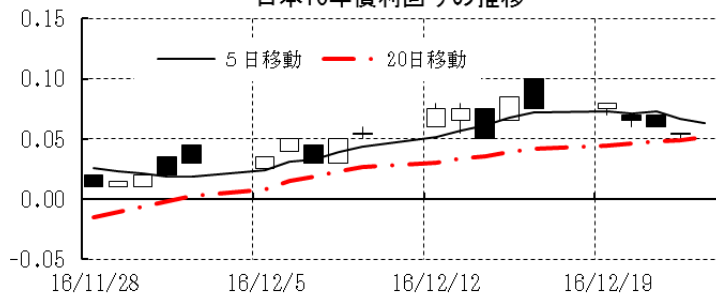
初に発表される中国製造業PMIなどが良好な結果であれば、年明け後のマーケットを混乱させるようなことには繋がらない見通し。

[債券市場]		直近値	直近までの変化率			過去の動き							
			1年前～	1月前～	前週末～	月間					週間		
						6カ月前	5カ月前	4カ月前	3カ月前	2カ月前	1カ月前	3週間	2週間
2年	日本	-0.174	▲18	▲2	+0	▲6	+5	+5	▲9	+5	+8	+0	+0
	米国	1.202	+22	+8	▲5	▲30	+7	+15	▲4	+8	+27	+4	+12
	イギリス	0.070	▲56	▲8	▲6	▲33	+1	+3	▲4	+16	▲14	+3	▲1
	ドイツ	-0.787	▲45	▲9	+1	▲15	+4	+1	▲7	+7	▲11	▲2	▲4
	スペイン	-0.268	▲35	▲14	▲1	▲9	+3	▲2	▲4	+5	+5	▲11	▲1
	ポルトガル	0.237	+11	▲20	▲3	+8	▲12	+7	▲13	▲4	▲3	▲9	+1
	イタリア	-0.166	▲18	▲23	▲4	▲3	+5	▲3	▲3	+11	+5	▲15	▲4
	アイルランド	-0.537	▲36	▲9	▲1	+1	▲9	+6	▲7	+4	▲10	+2	▲3
	カナダ	0.794	+29	+13	▲3	▲10	+2	+4	▲5	+3	+16	+1	+8
	オーストラリア	1.906	▲12	+17	+10	▲8	▲8	▲7	+11	+10	+12	▲4	+3
韓国	1.665	+0	▲7	+1	▲24	▲3	+8	▲3	+17	+25	▲4	▲1	
タイ	1.615	+8	+8	+1	▲11	+12	+3	▲4	+2	+1	▲0	+5	
10年	日本	0.055	▲22	+3	▲2	▲11	+4	+13	▲2	+4	+7	+3	+2
	米国	2.537	+28	+19	▲5	▲38	▲2	+13	+1	+23	+56	+8	+12
	イギリス	1.345	▲59	▲10	▲9	▲56	▲18	▲4	+10	+50	+17	+7	▲2
	ドイツ	0.221	▲41	▲4	▲9	▲27	+1	+5	▲5	+28	+11	+8	▲5
	ギリシャ	7.318	▲100	+40	+11	+103	▲14	▲6	+18	+1	▲171	+20	+51
	スペイン	1.377	▲46	▲22	▲5	▲31	▲14	▲1	▲13	+32	+35	▲3	▲9
	ポルトガル	3.750	+121	+7	▲5	▲6	▲7	+11	+29	▲1	+39	+15	▲4
	イタリア	1.822	+16	▲30	▲5	▲10	▲9	▲2	+4	+48	+33	+14	▲17
	アイルランド	0.797	▲36	▲16	▲7	▲24	▲11	+1	▲10	+32	+24	+16	▲12
	カナダ	1.796	+38	+26	▲4	▲26	▲3	▲0	▲3	+20	+39	+11	+10
オーストラリア	2.872	+10	+17	+4	▲32	▲11	▲5	+8	+44	+38	▲5	+2	
韓国	2.115	+0	▲1	▲4	▲35	▲8	+10	▲6	+26	+47	▲6	▲4	
タイ	2.868	+32	+30	+2	▲35	+11	+20	▲16	+3	+56	▲2	+16	
長短スプレッド	日本	+22.9	▲4	+5	▲2	▲5	▲1	+7	+8	▲1	▲1	+2	+2
	米国	+133.6	+6	+11	▲0	▲8	▲9	▲2	+6	+15	+28	+5	+0
	イギリス	+127.5	▲4	▲3	▲4	▲23	▲19	▲8	+15	+34	+31	+4	▲0
	ドイツ	+100.8	+4	+4	▲10	▲12	▲3	+5	+1	+22	+22	+10	▲1
	スペイン	+164.5	▲10	▲8	▲3	▲22	▲18	+1	▲9	+27	+31	+8	▲8
	ポルトガル	+351.3	+110	+27	▲2	▲13	+4	+4	+42	+3	+42	+24	▲6
	イタリア	+198.8	+34	▲7	▲2	▲7	▲14	+1	+7	+36	+27	+28	▲13
	カナダ	+100.2	+9	+13	▲1	▲16	▲6	▲4	+3	+17	+23	+10	+2
	オーストラリア	+96.6	+22	▲0	▲6	▲24	▲3	+2	▲3	+34	+26	▲1	▲2
	韓国	+45.0	+0	+5	▲5	▲11	▲5	+2	▲3	+9	+23	▲2	▲3
タイ	+125.3	+24	+22	+1	▲25	▲1	+17	▲11	+1	+54	▲2	+11	

(注) 「変化幅」は、直近値までの変化幅。プラスは金利の上昇を示す。
「過去の動き」は当該期間の変化幅(例：4週間=4週間前の週間変化幅、6カ月前=6カ月前の月間変化幅)を示す。
直近値の単位は%、ただし長短スプレッドはbp。直近値以外の単位はbp。

本資料は情報提供を目的として作成されたものであり、投資勧誘を目的としたものではありません。作成時点で、第一生命経済研究所経済調査部が信ずるに足ると判断した情報に基づき作成していますが、その正確性、完全性に対する責任は負いません。見通しは予告なく変更されることがあります。また、記載された内容は、第一生命ないしはその関連会社の投資方針と常に整合的であるとは限りません。

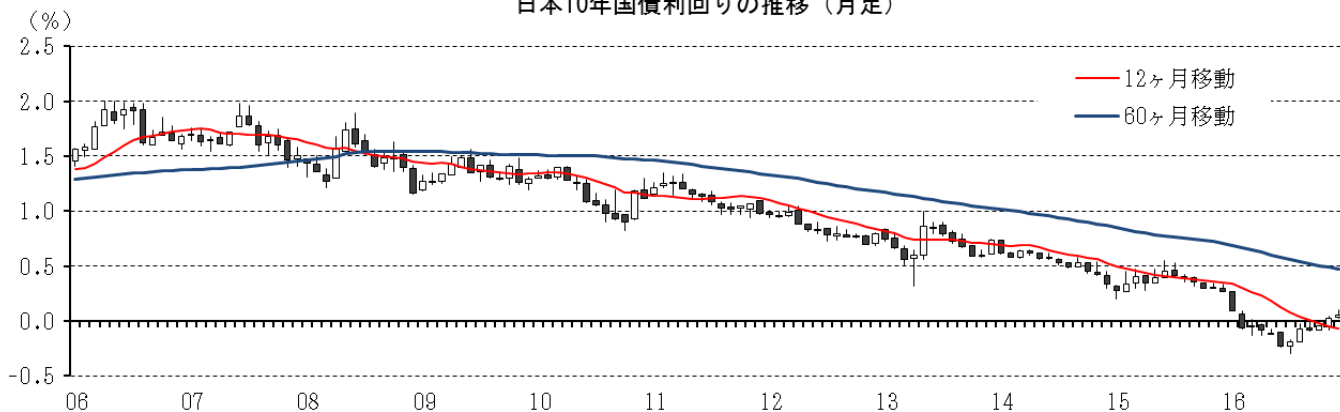
日本10年債利回りの推移



(%) 日本：長短スプレッド (10y-2y) の推移



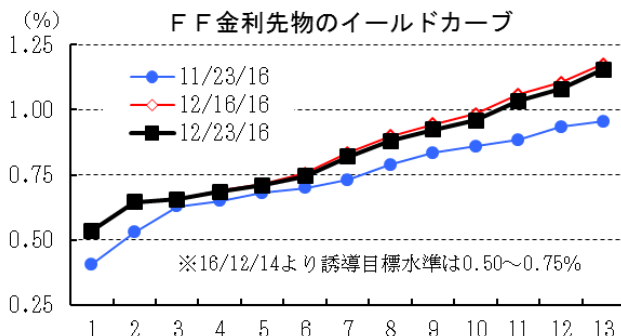
日本10年国債利回りの推移 (月足)



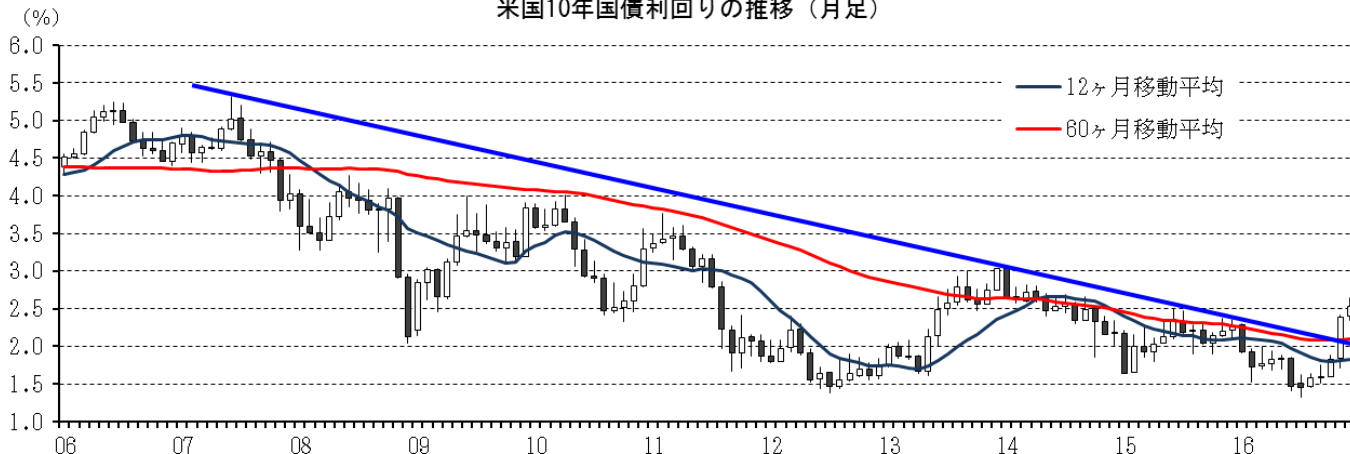
米国10年債利回りの推移



F F金利先物のイールドカーブ



米国10年国債利回りの推移 (月足)



本資料は情報提供を目的として作成されたものであり、投資勧誘を目的としたものではありません。作成時点で、第一生命経済研究所経済調査部が信ずるに足ると判断した情報に基づき作成していますが、その正確性、完全性に対する責任は負いません。見直しは予告なく変更されることがあります。また、記載された内容は、第一生命ないしはその関連会社の投資方針と常に整合的であるとは限りません。

[株式市場]

[株式市場]		直近値	直近までの変化率			過去の動き							
			1年前～	1月前～	前週末～	月間					週間		
						6カ月前	5カ月前	4カ月前	3カ月前	2カ月前	1カ月前	3週間前	2週間前
日本	日経平均	19427.67	+2.9	+7.0	+0.1	▲9.6	+6.4	+1.9	▲2.6	+5.9	+5.1	+3.1	+2.1
	TOPIX	1543.82	+0.7	+6.7	▲0.4	▲9.7	+6.2	+0.5	▲0.5	+5.3	+5.5	+3.2	+1.7
	日経店頭	2702.91	+3.6	+2.4	+0.2	▲4.6	+1.5	▲0.1	+1.8	+3.9	+2.3	+0.2	+1.2
米国	NYダウ	19933.81	+13.2	+4.5	+0.5	+0.8	+2.8	▲0.2	▲0.5	▲0.9	+5.4	+3.1	+0.4
	S P 500	2263.79	+9.7	+2.7	+0.3	+0.1	+3.6	▲0.1	▲0.1	▲1.9	+3.4	+3.1	▲0.1
	ナスダック	5462.69	+8.3	+1.5	+0.5	▲2.1	+6.6	+1.0	+1.9	▲2.3	+2.6	+3.6	▲0.1
	フィラデルフィア半導体	927.92	+38.1	+4.3	+3.0	▲1.1	+10.9	+4.5	+4.3	▲1.4	+6.8	+5.3	+0.9
イギリス	F T 100	7068.17	+13.3	+3.7	+0.8	+4.4	+3.4	+0.8	+1.7	+0.8	▲2.5	+3.3	+0.8
ドイツ	D A X	11449.93	+6.7	+7.4	+0.4	▲5.7	+6.8	+2.5	▲0.8	+1.5	▲0.2	+6.6	+1.8
欧州	ダウ欧州50	2998.33	▲3.6	+6.3	▲0.2	▲3.2	+2.3	▲0.5	▲0.7	▲1.1	+0.6	+5.0	+1.8
ポーランド	ワルシャワWIG	51295.58	+10.2	+5.7	+0.4	▲2.4	+3.2	+3.8	▲1.8	+4.4	▲1.1	+4.6	+0.8
ロシア	R T	1117.92	+42.3	+9.9	▲1.6	+2.9	▲0.3	+2.4	+4.3	▲0.2	+4.1	+5.7	+2.3
メキシコ	ボルサ	45173.54	+3.7	▲0.0	+0.1	+1.1	+1.5	+1.9	▲0.6	+1.6	▲5.6	+5.3	▲3.8
ブラジル	ボベスバ	57937.11	+31.6	▲6.5	▲0.8	+6.3	+11.2	+1.0	+0.8	+11.2	▲4.6	+0.3	▲3.5
アルゼンチン	メルバル	16354.52	+35.8	▲5.8	▲1.3	+15.8	+7.6	▲1.0	+6.6	+5.6	▲1.0	+1.5	▲3.7
オーストラリア	A S 200	5627.90	+9.5	+2.6	+1.7	▲2.7	+6.3	▲2.3	+0.1	▲2.2	+2.3	+2.1	▲0.5
香港	ハンセン	21574.76	▲2.1	▲4.9	▲2.0	▲0.1	+5.3	+5.0	+1.4	▲1.6	▲0.6	+0.9	▲3.3
韓国	総合	2035.90	+1.8	+2.4	▲0.3	▲0.7	+2.3	+0.9	+0.4	▲1.7	▲1.2	+2.7	+0.9
台湾	加権	9078.64	+9.2	▲1.1	▲2.7	+1.5	+3.7	+0.9	+1.1	+1.3	▲0.5	+2.2	▲0.7
タイ	S E T	1509.98	+18.5	+0.9	▲0.8	+1.5	+5.5	+1.6	▲4.2	+0.8	+1.0	+1.6	▲0.2
インド	ムンバイSENSEX30	26040.70	+0.7	▲0.0	▲1.7	+1.2	+3.9	+1.4	▲2.1	+0.2	▲4.6	+2.0	▲1.0
中国	上海総合	3110.15	▲14.5	▲4.0	▲0.4	+0.4	+1.7	+3.6	▲2.6	+3.2	+4.8	▲0.3	▲3.4
U A E	ドバイ金融市場	3517.33	+12.1	+5.0	▲1.0	▲0.1	+6.3	▲0.4	▲0.9	▲4.1	+0.9	+5.9	▲0.1

(注) 「変化率」は、直近値までの変化率。プラスは株価の上昇を示す。

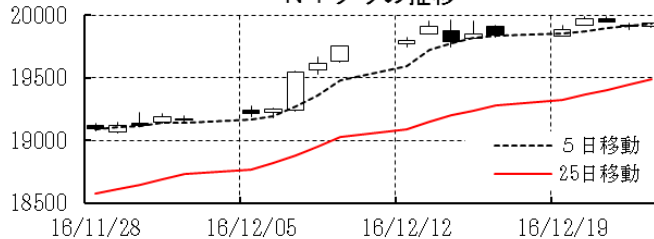
「過去の動き」は当該期間の変化率(例: 4週間前=4週間前の週間変化率、6カ月前=6カ月前の月間変化率)を示す。

直近値以外の単位は%。

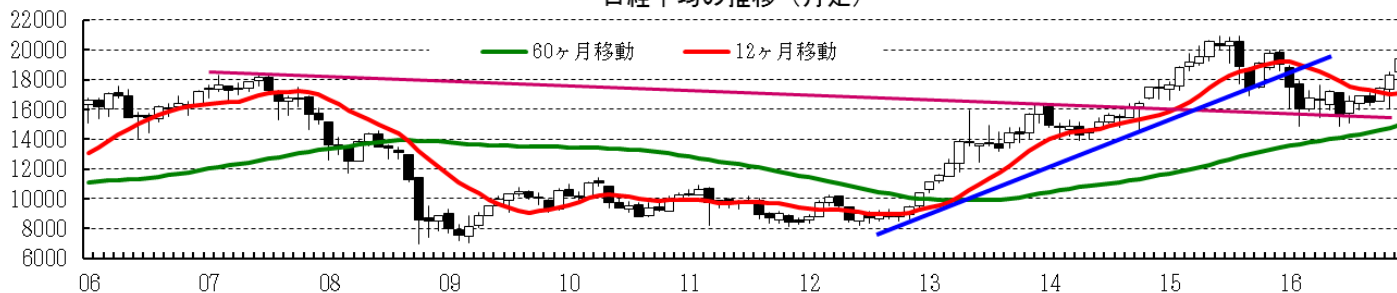
日経平均の推移



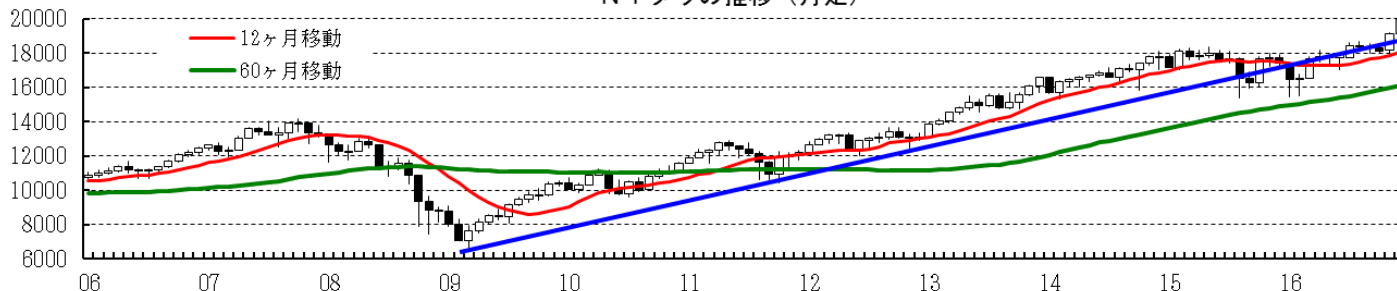
NYダウの推移



日経平均の推移 (月足)



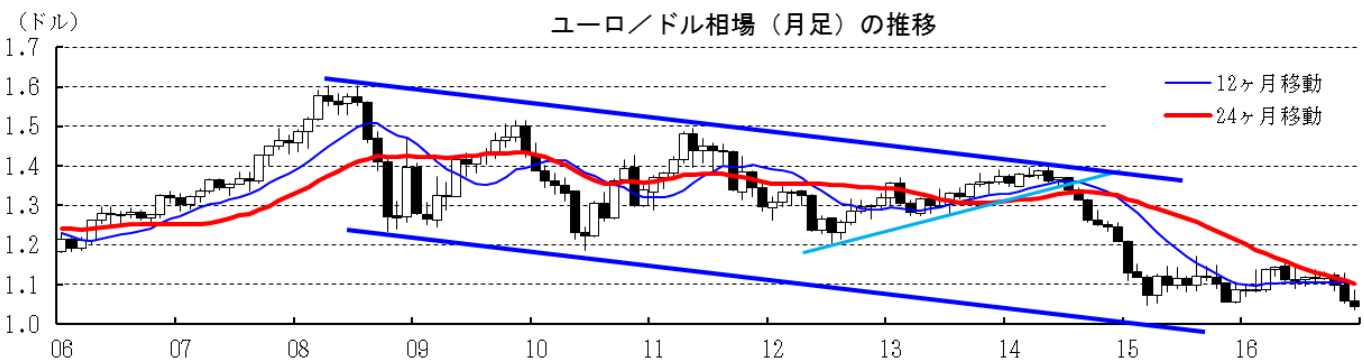
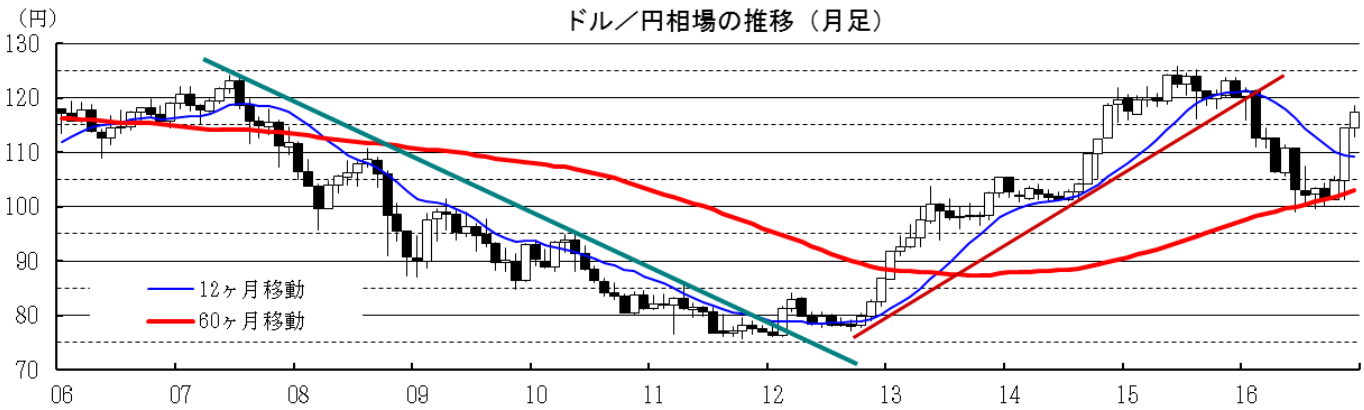
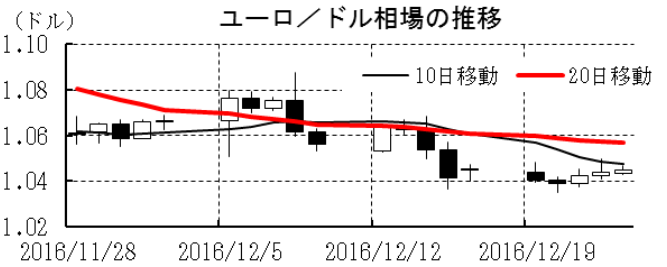
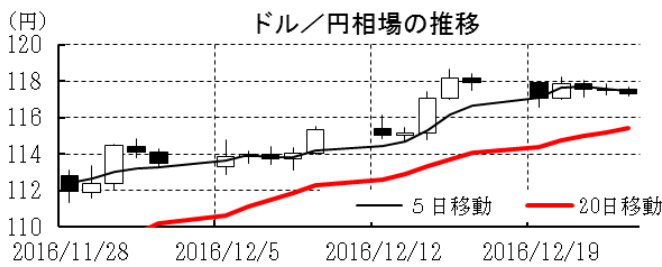
NYダウの推移 (月足)



本資料は情報提供を目的として作成されたものであり、投資勧誘を目的としたものではありません。作成時点で、第一生命経済研究所経済調査部が信ずるに足ると判断した情報に基づき作成していますが、その正確性、完全性に対する責任は負いません。見直しは予告なく変更されることがあります。また、記載された内容は、第一生命ないしはその関連会社の投資方針と常に整合的であるとは限りません。

[為替]	直近値	直近までの変化率			過去の動き							
		1年前～	1月前～	前週末～	月間					週間		
					6カ月前	5カ月前	4カ月前	3カ月前	2カ月前	1カ月前	3週間	2週間
日本円	117.32	+3.0	▲4.3	+0.5	+6.8	+1.1	▲1.3	+2.0	▲3.4	▲9.2	▲1.6	▲2.3
ユーロ	1.0448	▲4.3	▲1.0	▲0.0	▲0.2	+0.7	▲0.2	+0.7	▲2.3	▲3.6	▲1.0	▲1.1
イギリスポンド	1.2291	▲17.3	▲1.2	▲1.6	▲8.1	▲0.6	▲0.7	▲1.2	▲5.6	+2.1	▲1.2	▲0.6
スイスフラン	1.0266	▲3.6	▲1.0	▲0.0	+1.8	+0.7	▲1.5	+1.3	▲1.8	▲2.9	▲0.6	▲0.9
ポーランドズロチ	4.2159	▲8.4	▲0.4	+0.2	▲0.0	+1.1	▲0.3	+2.2	▲2.6	▲7.2	▲0.3	▲0.3
ロシアルーブル	61.056	+12.5	+5.3	+1.7	+4.0	▲3.2	+1.0	+3.8	▲0.9	▲1.2	+2.2	+0.7
カナダドル	1.3539	+2.2	▲0.4	▲1.5	+1.3	▲0.9	▲0.5	▲0.2	▲2.1	▲0.2	+0.8	▲1.2
メキシコペソ	20.610	▲19.6	+0.2	▲0.8	+1.0	▲2.6	▲0.1	▲3.2	+2.7	▲9.1	+1.2	▲0.2
ブラジルレアル	3.270	+17.0	+3.6	+3.5	+11.0	▲1.2	+0.7	▲1.1	+2.1	▲6.0	+2.8	▲0.3
アルゼンチンペソ	15.483	▲19.4	+0.4	+2.4	▲7.6	+0.3	+0.5	▲2.9	+1.2	▲4.6	▲0.4	+0.8
NZドル	0.687	+1.0	▲2.1	▲1.4	+5.5	+1.1	+0.6	+0.5	▲1.9	▲1.0	▲0.1	▲2.4
オーストラリアドル	0.7171	▲0.9	▲2.9	▲1.8	+3.0	+2.0	▲1.0	+1.9	▲0.6	▲3.0	▲0.0	▲1.9
韓国ウォン	1202.93	▲2.5	▲2.3	▲1.6	+3.2	+3.4	▲0.1	+1.2	▲3.9	▲2.2	+0.6	▲1.5
台湾ドル	32.216	+2.0	▲0.7	▲0.6	+1.2	+1.2	+0.3	+1.5	▲0.7	▲1.3	+0.3	▲0.7
シンガポールドル	1.4472	▲3.0	▲1.1	▲0.1	+2.2	+0.4	▲1.6	▲0.0	▲2.1	▲3.0	▲0.8	▲1.0
タイバーツ	35.99	+0.2	▲1.2	▲0.5	+1.8	+1.0	+0.5	▲0.2	▲0.9	▲1.9	▲0.0	▲0.5
インドネシアルピア	13452	+1.3	+0.2	▲0.4	+3.5	+0.7	▲1.4	+1.6	+0.0	▲3.9	+1.4	▲0.5
インドルピー	67.83	▲2.7	+1.1	▲0.1	▲0.4	+1.2	▲0.4	+0.5	▲0.2	▲2.4	+1.2	▲0.5
中国人民幣元	6.950	▲7.3	▲0.5	+0.3	▲0.9	+0.0	▲0.6	+0.2	▲1.5	▲1.9	▲0.6	▲0.9

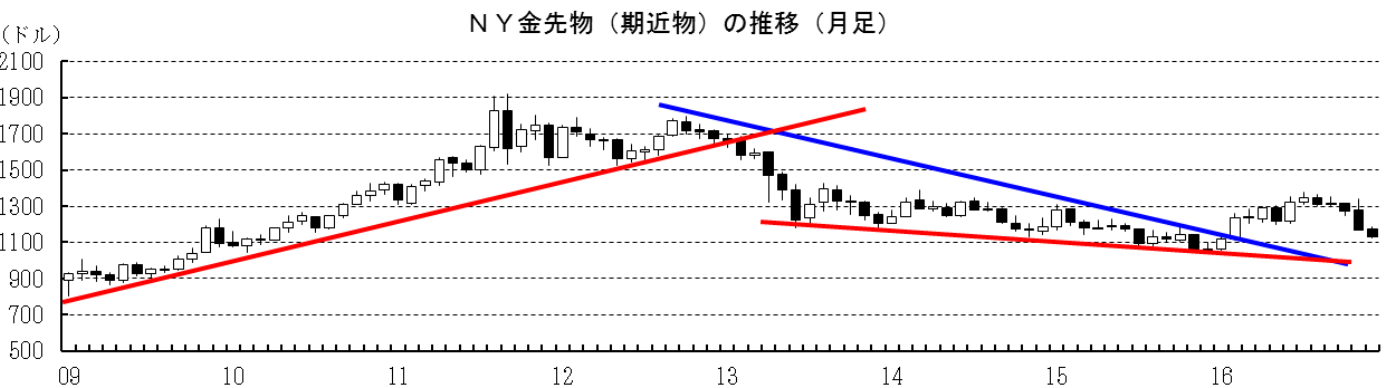
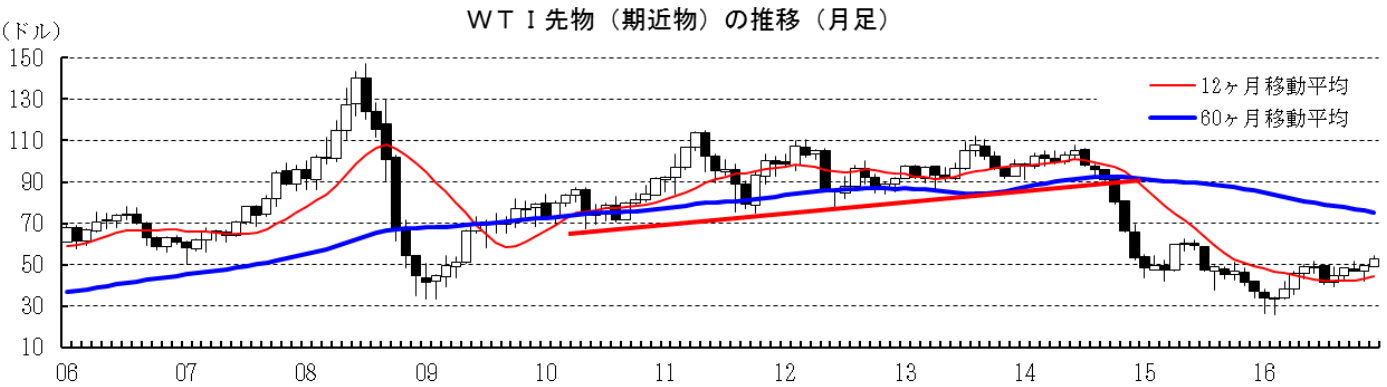
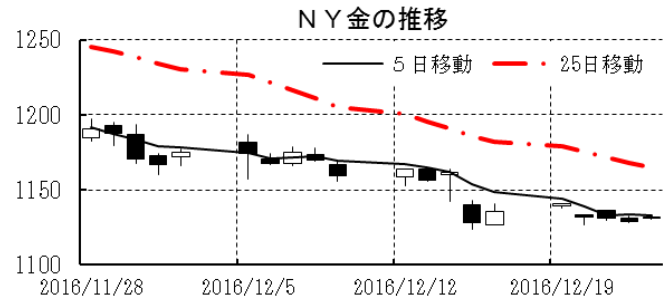
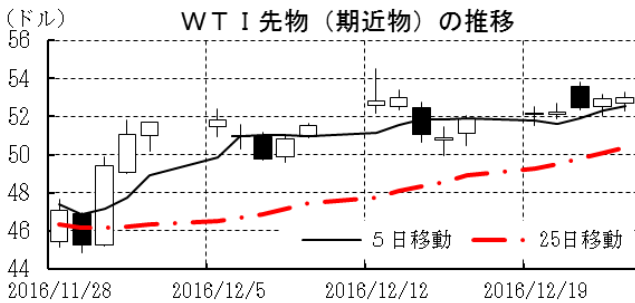
(注) 為替レートは全て対ドルレート。ただし、ユーロ、ポンド、豪ドル、NZドルは当該通貨から見たドル建て。
「変化率」は、直近値までの変化率。すべてプラスは当該通貨の増価を示す。
「過去の動き」は当該期間の変化率(例：4週間＝4週間前の週間変化率、6カ月前＝6カ月前の月間変化率)を示す。
直近値以外の単位は%。



本資料は情報提供を目的として作成されたものであり、投資勧誘を目的としたものではありません。作成時点で、第一生命経済研究所経済調査部が信ずるに足ると判断した情報に基づき作成していますが、その正確性、完全性に対する責任は負いません。見直しは予告なく変更されることがあります。また、記載された内容は、第一生命ないしはその関連会社の投資方針と常に整合的であるとは限りません。

[商品]	直近値	直近までの変化率			過去の動き							
		1年前～	1月前～	前週末～	月間					週間		
					6カ月前	5カ月前	4カ月前	3カ月前	2カ月前	1カ月前	3週前	2週前
WT I	53.02	+41.4	+10.6	+2.2	▲1.6	▲13.9	+7.5	+7.9	▲2.9	+5.5	▲0.3	+0.8
北海ブレント	55.16	+47.6	+12.7	▲0.1	▲0.4	▲12.4	+7.7	+7.0	▲3.1	+6.6	▲0.2	+1.6
ドバイ	51.45	+60.8	+12.6	+1.4	+1.5	▲17.4	+15.9	+1.2	+1.0	▲0.3	+2.0	▲1.1
OPECバスケット	52.25	+67.7	+15.2	+1.9	+2.5	▲15.8	+12.7	+1.6	+2.7	▲2.2	▲0.9	+2.5
金 (NY)	1131.9	+5.8	▲4.8	▲0.3	+8.7	+2.2	▲3.0	+0.4	▲3.1	▲8.0	▲1.3	▲2.1
銅 (LDN)	5,469	+15.9	▲4.7	▲3.0	+3.7	+1.7	▲6.3	+5.4	▲0.2	+20.0	+1.1	▲3.3
アルミ (LDN)	1,719	+11.9	▲3.3	+0.1	+6.0	▲0.3	▲1.8	+3.7	+3.6	▲0.1	+2.1	▲1.9
鉛 (LDN)	2,073	+19.7	▲6.8	▲7.7	+5.2	+2.0	+4.5	+11.5	▲2.8	+14.5	+2.1	▲3.2
ニッケル (LDN)	10,410	+20.1	▲10.3	▲6.8	+12.0	+12.5	▲8.1	+8.3	▲0.9	+7.4	+0.1	▲2.6
スズ (LDN)	21,100	+44.3	▲0.7	▲0.6	+4.6	+4.7	+5.7	+6.1	+3.4	+1.7	▲0.5	+1.5
銀 (NY、現物)	15.75	+10.0	▲3.7	▲2.2	+17.0	+8.7	▲8.3	+2.8	▲6.6	▲7.7	+0.8	▲4.6
プラチナ (NY、現物)	893	+2.9	▲4.2	▲3.6	+4.6	+12.1	▲8.4	▲2.5	▲4.3	▲7.1	▲1.5	+1.2
小麦 (シカゴ)	393.50	▲16.2	▲2.0	▲3.8	▲7.2	▲5.4	▲11.5	+11.4	+3.5	▲8.6	+3.3	+2.2
大豆 (シカゴ)	308.00	+13.1	▲2.7	▲2.9	+2.2	▲13.6	▲10.8	▲4.6	+6.1	+0.1	+2.2	▲0.1
コーン (シカゴ)	345.75	▲5.4	▲1.4	▲2.9	▲11.4	▲6.8	▲9.9	+11.7	+5.3	▲5.1	+4.4	+1.1
CRB	190.53	+8.7	+1.5	▲0.5	+3.4	▲6.0	▲0.4	+3.4	▲0.0	+1.6	+0.1	▲0.3
JOC	102.44	+29.7	+4.5	▲1.3	+4.1	+1.0	+1.2	+1.3	▲1.7	+5.8	+1.9	+0.8

(注) 「変化率」は、直近値までの変化率。プラスは商品価格の上昇を示す。
「過去の動き」は当該期間の変化率(例：4週前＝4週間前の週間変化率、6カ月前＝6カ月前の月間変化率)を示す。
直近値以外の単位は%。



本資料は情報提供を目的として作成されたものであり、投資勧誘を目的としたものではありません。作成時点で、第一生命経済研究所経済調査部が信ずるに足ると判断した情報に基づき作成していますが、その正確性、完全性に対する責任は負いません。見直しは予告なく変更されることがあります。また、記載された内容は、第一生命ないしはその関連会社の投資方針と常に整合的であるとは限りません。