

Market Watching

市場レポート

テーマ: Weekly Market Report (2016年12月19日～)
～2017年の米金融政策が気になるか～

発表日: 2016年12月19日 (月)

第一生命経済研究所 経済調査部
担当 鷹峰 義清 (03-5221-4521)

今週のスケジュール

今週の経済指標・イベント・注目材料

発表日	国	指標・イベント	注目度	コンセンサス	レンジ	前回	備考
12月19日(月)	日本	通関統計(11月)・貿易収支	★	+2,048	+150～+6,100	+4,960	億円・未季調
	欧州	独if o景況感指数(12月)	★	110.6	109.9～112.0	110.4	景気動向
	米国	大統領選挙(選挙人投票)	★				
12月20日(火)	日本	金融政策決定会合・政策金利	★★★	▲0.10%	▲0.40～▲0.10%	▲0.10%	政策金利水準
		黒田日銀総裁記者会見	★★★				
	欧州	—					
	米国	—					
12月21日(水)	他	トルコ金融政策委員会	★	8.00%	8.00～8.50%	8.00%	政策金利水準
	日本	月例経済報告					
	欧州	—					
12月22日(木)	米国	中古住宅販売(11月)	★	552	545～562	560	万戸
	日本	第三次補正予算閣議決定(見込み)					
	欧州	ECB月報					
12月23日(金)	米国	実質GDP(10-12月期)・確定値		+3.3%	+3.2～+3.4%	+3.2%	前期比年率
		耐久財受注(11月)・除輸送機器	★	+0.4%	0.0～+0.5%	+0.8%	前月比
		個人支出(10月)		+0.5%	+0.2～+0.5%	+0.3%	前月比
		PCEデフレーター(10月)・コア	★★★	+1.7%	+1.7～+1.8%	+1.7%	前年比
		連邦住宅局(FHFA)住宅価格(7月)	★	+0.3%	+0.2～+0.7%	+0.6%	前月比
		景気先行指数(8月)		+0.2%	+0.1～+0.4%	+0.1%	前月比
		5年インフレ連動債入札					
12月24日(土)	日本	祝日					
	欧州	—					
	米国	ミシガン大学消費者センチメント(12月確報)		98.1	97.8～99.3	98.0	
12月25日(日)		新築住宅販売(11月)	★	57.5	56.4～59.0	56.3	万戸

(注) 市場コンセンサス、予測レンジは各種ベンダー調査に基づく
注目度は筆者

【先週の動き】

先週は、注目されたFOMCで、FOMCメンバーによる2017年の利上げ回数予想が2回から3回に上方修正されたことを受けてドル独歩高となった。米国金利は長短とも上昇した一方で、新興国では米国への資金流出懸念(あるいはそれを阻止するための金利上昇懸念)から株価が下落した国が目立った。日欧では、自国通貨安が株高要因となった。

【今週の動き】

今週は、日銀の金融政策決定会合があるが、金融政策の変更などは予想されていない。市場の注目度が高い経済指標の発表などもなく、欧米ではクリスマス休暇モードで徐々に閑散としてこよう。もっとも、ランプ相場の展開が急激ただけに、年末年始にかけての休暇モードを前に、ポジション整理などによって株価は軟調な展開を辿る可能性もある。FRBが予想以上にタカ派的と捉えられたことも、米国株価にはマイナス要因となる。

テイラールールに基づくFF金利の適正水準からみれば、足元の政策金利水準は非常に低く、同時に今後

本資料は情報提供を目的として作成されたものであり、投資勧誘を目的としたものではありません。作成時点で、第一生命経済研究所経済調査部が信ずるに足ると判断した情報に基づき作成していますが、その正確性、完全性に対する責任は負いません。見直しは予告なく変更されることがあります。また、記載された内容は、第一生命ないしはその関連会社の投資方針と常に整合的であるとは限りません。

米経済成長率が潜在成長率を上回る公算が高いことを勘案すれば、政策金利の適正水準は今後も上昇するため、年3回の利上げでも到底適正水準には届かない。したがって、2017年の金融政策から生じる米市場環境については、利上げ回数が増えることで米株にマイナス要因となるか、利上げが遅れることで長期金利にさらなる上昇圧力がかかるか、どちらかということになる。また、今回のFOMCで新興市場がざわついていのように、新興国の資金流入にも目を配る必要もある。そういったさまざまなリスクを内包した状態が“気になる”ようであれば、今週のマーケットはこれまでの巻き戻し的な動きが見られることになる。

[債券市場]		直近値	直近までの変化率			過去の動き							
			1年前～	1月前～	前週末～	月間					週間		
						6カ月前	5カ月前	4カ月前	3カ月前	2カ月前	1カ月前	3週間	2週間
2年	日本	-0.175	▲15	▲8	+0	▲6	+5	+5	▲9	+5	+8	▲4	+0
	米国	1.252	+25	+25	+12	▲30	+7	+15	▲4	+8	+27	▲2	+4
	イギリス	0.128	▲50	▲6	▲1	▲33	+1	+3	▲4	+16	▲14	▲0	+3
	ドイツ	-0.796	▲47	▲16	▲4	▲15	+4	+1	▲7	+7	▲11	+1	▲2
	スペイン	-0.256	▲36	▲14	▲1	▲9	+3	▲2	▲4	+5	+5	▲3	▲11
	ポルトガル	0.270	+13	▲22	+1	+8	▲12	+7	▲13	▲4	▲3	▲4	▲9
	イタリア	-0.131	▲23	▲19	▲4	▲3	+5	▲3	▲3	+11	+5	▲4	▲15
	アイルランド	-0.529	▲37	▲16	▲3	+1	▲9	+6	▲7	+4	▲10	▲1	+2
	カナダ	0.821	+27	+16	+8	▲10	+2	+4	▲5	+3	+16	+6	+1
	オーストラリア	1.804	▲27	+6	+3	▲8	▲8	▲7	+11	+10	+12	+5	▲4
韓国	1.655	▲6	▲4	▲1	▲24	▲3	+8	▲3	+17	+25	▲9	▲4	
タイ	1.609	+9	+6	+5	▲11	+12	+3	▲4	+2	+1	+2	▲0	
10年	日本	0.075	▲23	+6	+2	▲11	+4	+13	▲2	+4	+7	+0	+3
	米国	2.592	+30	+37	+12	▲38	▲2	+13	+1	+23	+56	+3	+8
	イギリス	1.438	▲51	+5	▲2	▲56	▲18	▲4	+10	+50	+17	▲4	+7
	ドイツ	0.314	▲36	+2	▲5	▲27	+1	+5	▲5	+28	+11	+4	+8
	ギリシャ	7.209	▲105	▲18	+51	+103	▲14	▲6	+18	+1	▲171	▲45	+20
	スペイン	1.424	▲34	▲12	▲9	▲31	▲14	▲1	▲13	+32	+35	▲3	▲3
	ポルトガル	3.802	+123	+13	▲4	▲6	▲7	+11	+29	▲1	+39	+10	+15
	イタリア	1.873	+18	▲46	▲17	▲10	▲9	▲2	+4	+48	+33	▲19	+14
	アイルランド	0.863	▲30	▲9	▲12	▲24	▲11	+1	▲10	+32	+24	▲9	+16
	カナダ	1.833	+32	+33	+10	▲26	▲3	▲0	▲3	+20	+39	+6	+11
オーストラリア	2.831	▲3	+19	+2	▲32	▲11	▲5	+8	+44	+38	+10	▲5	
韓国	2.160	▲5	+2	▲4	▲35	▲8	+10	▲6	+26	+47	+7	▲6	
タイ	2.851	+26	+23	+16	▲35	+11	+20	▲16	+3	+56	+11	▲2	
長短スプレッド	日本	+25.0	▲8	+14	+2	▲5	▲1	+7	+8	▲1	▲1	+4	+2
	米国	+133.9	+5	+12	+0	▲8	▲9	▲2	+6	+15	+28	+5	+5
	イギリス	+131.0	▲0	+12	▲0	▲23	▲19	▲8	+15	+34	+31	▲4	+4
	ドイツ	+111.0	+11	+18	▲1	▲12	▲3	+5	+1	+22	+22	+3	+10
	スペイン	+168.0	+3	+2	▲8	▲22	▲18	+1	▲9	+27	+31	+0	+8
	ポルトガル	+353.2	+109	+35	▲6	▲13	+4	+4	+42	+3	+42	+14	+24
	イタリア	+200.4	+41	▲26	▲13	▲7	▲14	+1	+7	+36	+27	▲14	+28
	カナダ	+101.2	+5	+16	+2	▲16	▲6	▲4	+3	+17	+23	+0	+10
	オーストラリア	+102.7	+24	+13	▲2	▲24	▲3	+2	▲3	+34	+26	+5	▲1
	韓国	+50.5	+1	+6	▲3	▲11	▲5	+2	▲3	+9	+23	+17	▲2
タイ	+124.2	+18	+17	+11	▲25	▲1	+17	▲11	+1	+54	+9	▲2	

(注) 「変化幅」は、直近値までの変化幅。プラスは金利の上昇を示す。
「過去の動き」は当該期間の変化幅(例：4週間＝4週間前の週間変化幅、6カ月前＝6カ月前の月間変化幅)を示す。
直近値の単位は%、ただし長短スプレッドはbp。直近値以外の単位はbp。

本資料は情報提供を目的として作成されたものであり、投資勧誘を目的としたものではありません。作成時点で、第一生命経済研究所経済調査部が信ずるに足ると判断した情報に基づき作成していますが、その正確性、完全性に対する責任は負いません。見直しは予告なく変更されることがあります。また、記載された内容は、第一生命ないしはその関連会社の投資方針と常に整合的であるとは限りません。

日本10年債利回りの推移



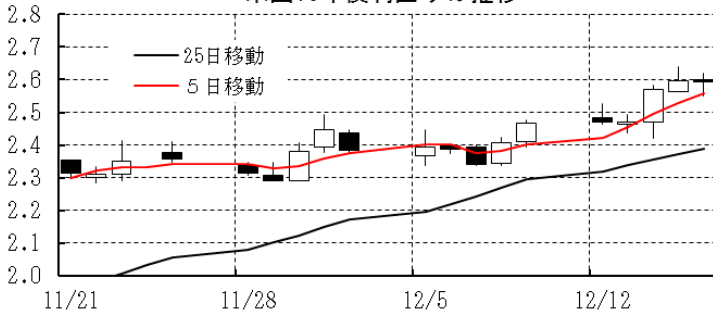
(%) 日本：長短スプレッド (10y-2y) の推移



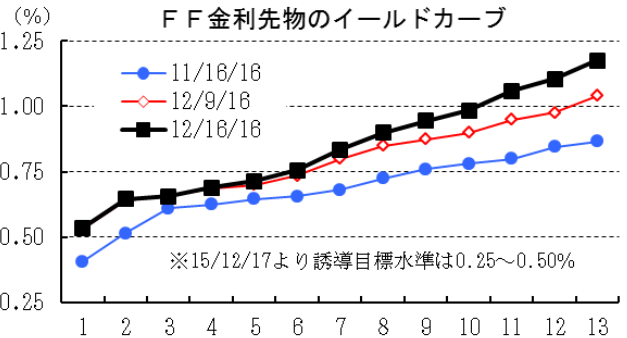
日本10年国債利回りの推移 (月足)



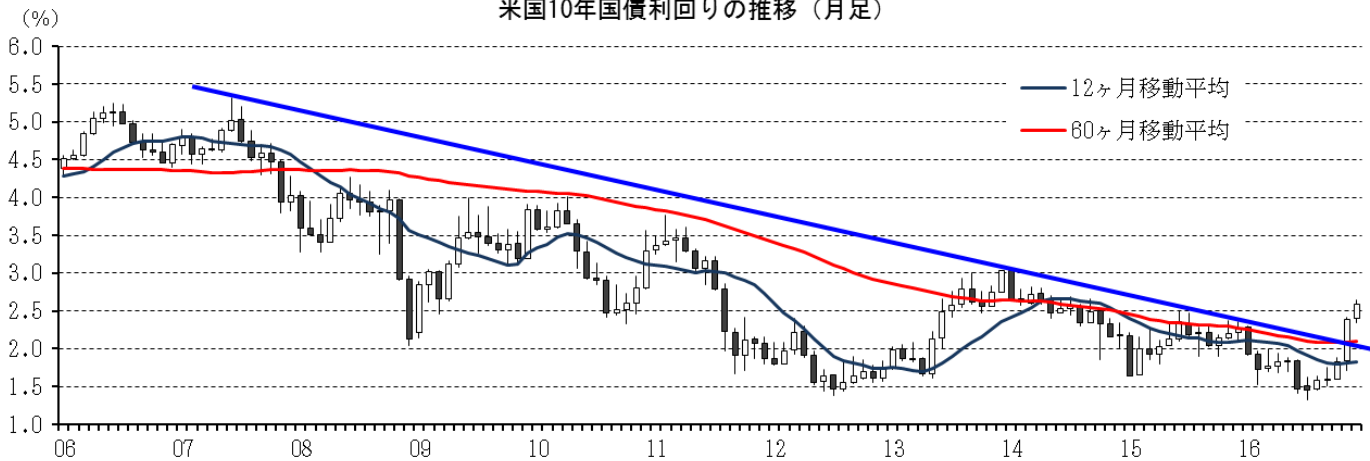
米国10年債利回りの推移



F F 金利先物のイールドカーブ



米国10年国債利回りの推移 (月足)



本資料は情報提供を目的として作成されたものであり、投資勧誘を目的としたものではありません。作成時点で、第一生命経済研究所経済調査部が信ずるに足ると判断した情報に基づき作成していますが、その正確性、完全性に対する責任は負いません。見直しは予告なく変更されることがあります。また、記載された内容は、第一生命ないしはその関連会社の投資方針と常に整合的であるとは限りません。

[株式市場]		直近値	直近までの変化率			過去の動き							
			直近までの変化率			月間					週間		
			1年前～	1月前～	前週末～	6カ月前	5カ月前	4カ月前	3カ月前	2カ月前	1カ月前	3週間前	2週間前
日本	日経平均	19401.15	+1.8	+8.6	+2.1	▲9.6	+6.4	+1.9	▲2.6	+5.9	+5.1	+0.2	+3.1
	TOPIX	1550.67	+0.6	+9.1	+1.7	▲9.7	+6.2	+0.5	▲0.5	+5.3	+5.5	+0.9	+3.2
	日経店頭	2696.26	+2.2	+3.9	+1.2	▲4.6	+1.5	▲0.1	+1.8	+3.9	+2.3	+0.9	+0.2
米国	NYダウ	19843.41	+11.8	+5.2	+0.4	+0.8	+2.8	▲0.2	▲0.5	▲0.9	+5.4	+0.1	+3.1
	S P 500	2258.07	+8.9	+3.7	▲0.1	+0.1	+3.6	▲0.1	▲0.1	▲1.9	+3.4	▲1.0	+3.1
	ナスダック	5437.16	+8.8	+2.7	▲0.1	▲2.1	+6.6	+1.0	+1.9	▲2.3	+2.6	▲2.7	+3.6
	フィテック半導体	900.85	+34.1	+5.0	+0.9	▲1.1	+10.9	+4.5	+4.3	▲1.4	+6.8	▲4.9	+5.3
イギリス	FT 100	7011.64	+15.7	+3.9	+0.8	+4.4	+3.4	+0.8	+1.7	+0.8	▲2.5	▲1.6	+3.3
ドイツ	DAX	11404.01	+8.9	+6.9	+1.8	▲5.7	+6.8	+2.5	▲0.8	+1.5	▲0.2	▲1.7	+6.6
欧州	ダウ欧州50	3003.73	▲1.8	+6.6	+1.8	▲3.2	+2.3	▲0.5	▲0.7	▲1.1	+0.6	▲0.9	+5.0
ポランド	ワルシャワWIG	51115.26	+13.9	+7.3	+0.8	▲2.4	+3.2	+3.8	▲1.8	+4.4	▲1.1	▲0.2	+4.6
ロシア	RT	1135.56	+44.7	+14.7	+2.3	+2.9	▲0.3	+2.4	+4.3	▲0.2	+4.1	+3.1	+5.7
メキシコ	ボルサ	45121.39	+3.9	+0.5	▲3.8	+1.1	+1.5	+1.9	▲0.6	+1.6	▲5.6	▲1.8	+5.3
ブラジル	ボベスバ	58389.04	+29.7	▲3.9	▲3.5	+6.3	+11.2	+1.0	+0.8	+11.2	▲4.6	▲2.0	+0.3
アルゼンチン	メルバル	16563.50	+37.6	+0.3	▲3.7	+15.8	+7.6	▲1.0	+6.6	+5.6	▲1.0	▲1.3	+1.5
オーストラリア	AS 200	5532.93	+10.0	+3.9	▲0.5	▲2.7	+6.3	▲2.3	+0.1	▲2.2	+2.3	▲1.2	+2.1
香港	ハンセン	22020.75	+1.5	▲1.2	▲3.3	▲0.1	+5.3	+5.0	+1.4	▲1.6	▲0.6	▲0.7	+0.9
韓国	総合	2042.24	+3.7	+3.2	+0.9	▲0.7	+2.3	+0.9	+0.4	▲1.7	▲1.2	▲0.2	+2.7
台湾	加権	9326.78	+14.0	+4.1	▲0.7	+1.5	+3.7	+0.9	+1.1	+1.3	▲0.5	+0.3	+2.2
タイ	SET	1522.51	+17.2	+3.2	▲0.2	+1.5	+5.5	+1.6	▲4.2	+0.8	+1.0	+0.1	+1.6
インド	ムンバイSENSEX30	26489.56	+3.9	+0.7	▲1.0	+1.2	+3.9	+1.4	▲2.1	+0.2	▲4.6	▲0.3	+2.0
中国	上海総合	3122.98	▲11.2	▲2.6	▲3.4	+0.4	+1.7	+3.6	▲2.6	+3.2	+4.8	▲0.6	▲0.3
UAE	ドバイ金融市場	3554.46	+19.0	+8.9	▲0.1	▲0.1	+6.3	▲0.4	▲0.9	▲4.1	+0.9	+1.1	+5.9

(注) 「変化率」は、直近値までの変化率。プラスは株価の上昇を示す。

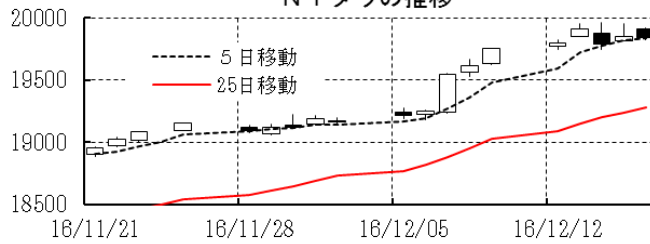
「過去の動き」は当該期間の変化率(例：4週間＝4週間前の週間変化率、6カ月前＝6カ月前の月間変化率)を示す。

直近値以外の単位は%。

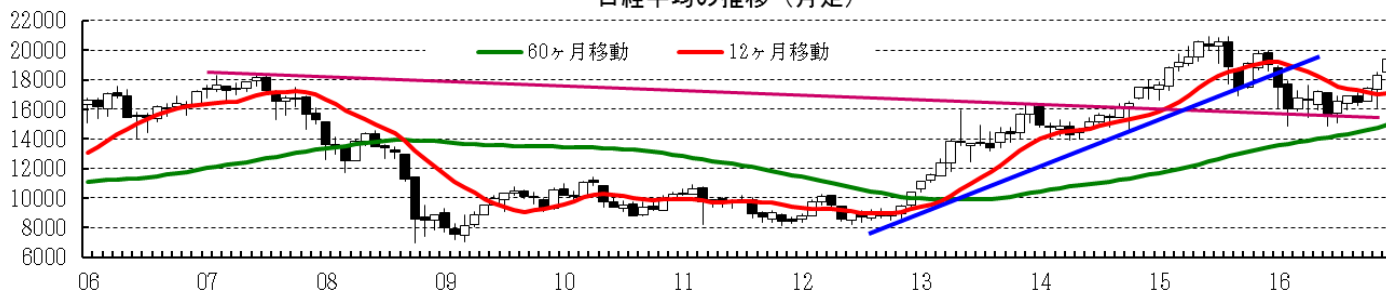
日経平均の推移



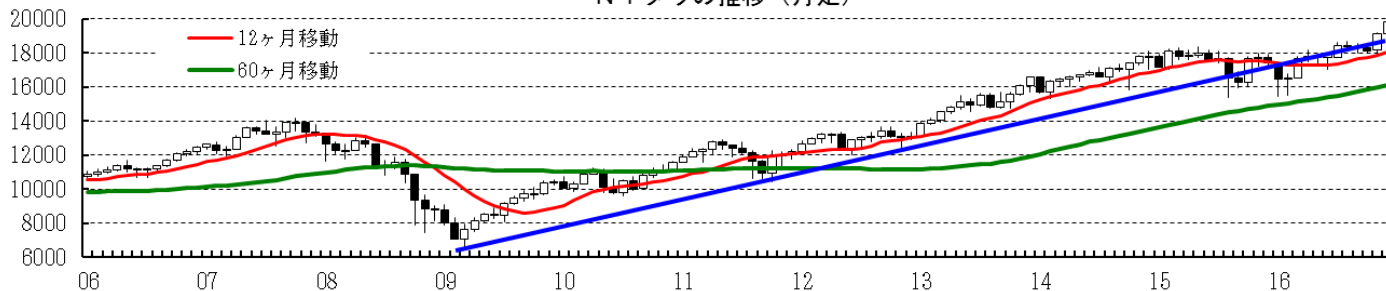
NYダウの推移



日経平均の推移 (月足)



NYダウの推移 (月足)



本資料は情報提供を目的として作成されたものであり、投資勧誘を目的としたものではありません。作成時点で、第一生命経済研究所経済調査部が信ずるに足ると判断した情報に基づき作成していますが、その正確性、完全性に対する責任は負いません。見直しは予告なく変更されることがあります。また、記載された内容は、第一生命ないしはその関連会社の投資方針と常に整合的であるとは限りません。

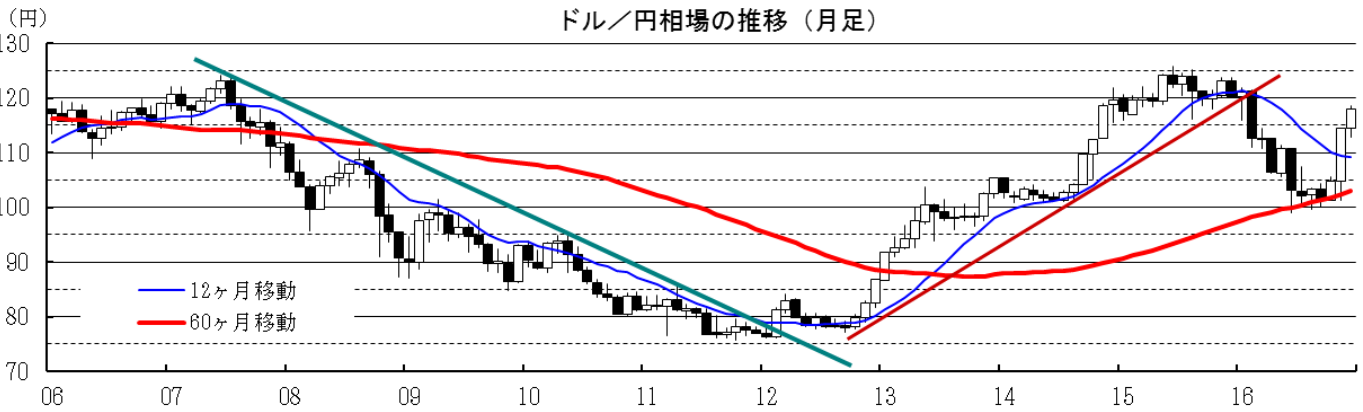
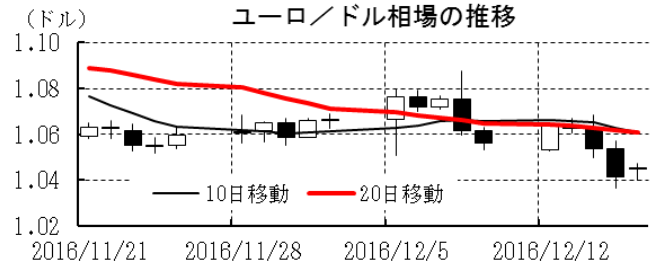
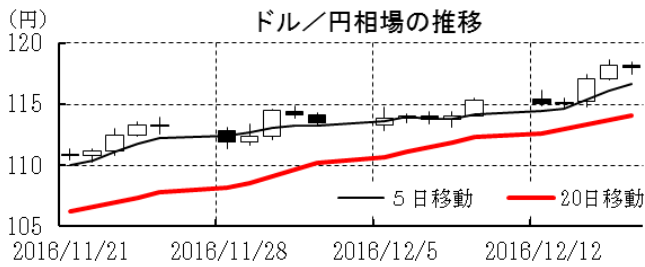
[為替]	直近値	直近までの変化率			過去の動き							
		1年前～	1月前～	前週末～	月間					週間		
					6カ月前	5カ月前	4カ月前	3カ月前	2カ月前	1カ月前	3週間	2週間
日本円	117.96	+3.5	▲8.1	▲2.3	+6.8	+1.1	▲1.3	+2.0	▲3.4	▲9.2	▲0.2	▲1.6
ユーロ	1.0450	▲4.2	▲2.3	▲1.1	▲0.2	+0.7	▲0.2	+0.7	▲2.3	▲3.6	+0.6	▲1.0
イギリスポンド	1.2493	▲16.7	+0.4	▲0.6	▲8.1	▲0.6	▲0.7	▲1.2	▲5.6	+2.1	+2.0	▲1.2
スイスフラン	1.0265	▲3.7	▲2.5	▲0.9	+1.8	+0.7	▲1.5	+1.3	▲1.8	▲2.9	+0.3	▲0.6
ポーランドズロチ	4.2254	▲7.3	▲1.4	▲0.3	▲0.0	+1.1	▲0.3	+2.2	▲2.6	▲7.2	▲0.7	▲0.3
ロシアルーブル	62.092	+11.7	+4.1	+0.7	+4.0	▲3.2	+1.0	+3.8	▲0.9	▲1.2	+1.6	+2.2
カナダドル	1.3336	+3.2	+0.8	▲1.2	+1.3	▲0.9	▲0.5	▲0.2	▲2.1	▲0.2	+1.7	+0.8
メキシコペソ	20.440	▲20.4	▲1.1	▲0.2	+1.0	▲2.6	▲0.1	▲3.2	+2.7	▲9.1	+0.1	+1.2
ブラジルレアル	3.390	+12.7	+1.1	▲0.3	+11.0	▲1.2	+0.7	▲1.1	+2.1	▲6.0	▲1.9	+2.8
アルゼンチンペソ	15.868	▲61.6	▲2.4	+0.8	▲7.6	+0.3	+0.5	▲2.9	+1.2	▲4.6	▲2.5	▲0.4
NZドル	0.696	+2.4	▲1.6	▲2.4	+5.5	+1.1	+0.6	+0.5	▲1.9	▲1.0	+1.4	▲0.1
オーストラリアドル	0.7306	+1.0	▲2.3	▲1.9	+3.0	+2.0	▲1.0	+1.9	▲0.6	▲3.0	+0.0	▲0.0
韓国ウォン	1183.82	▲0.9	▲1.2	▲1.5	+3.2	+3.4	▲0.1	+1.2	▲3.9	▲2.2	+0.4	+0.6
台湾ドル	32.031	+2.2	▲0.6	▲0.7	+1.2	+1.2	+0.3	+1.5	▲0.7	▲1.3	▲0.1	+0.3
シンガポールドル	1.4452	▲2.7	▲2.1	▲1.0	+2.2	+0.4	▲1.6	▲0.0	▲2.1	▲3.0	+0.5	▲0.8
タイバーツ	35.80	+0.5	▲0.9	▲0.5	+1.8	+1.0	+0.5	▲0.2	▲0.9	▲1.9	+0.2	▲0.0
インドネシアルピア	13393	+3.8	▲0.1	▲0.5	+3.5	+0.7	▲1.4	+1.6	+0.0	▲3.9	▲0.0	+1.4
インドルピー	67.77	▲2.0	+0.3	▲0.5	▲0.4	+1.2	▲0.4	+0.5	▲0.2	▲2.4	+0.4	+1.2
中国人民幣元	6.970	▲7.6	▲1.4	▲0.9	▲0.9	+0.0	▲0.6	+0.2	▲1.5	▲1.9	+0.6	▲0.6

(注) 為替レートは全て対ドルレート。ただし、ユーロ、ポンド、豪ドル、NZドルは当該通貨から見たドル建て。

「変化率」は、直近値までの変化率。すべてプラスは当該通貨の増価を示す。

「過去の動き」は当該期間の変化率(例：4週間＝4週間前の週間変化率、6カ月前＝6カ月前の月間変化率)を示す。

直近値以外の単位は%。



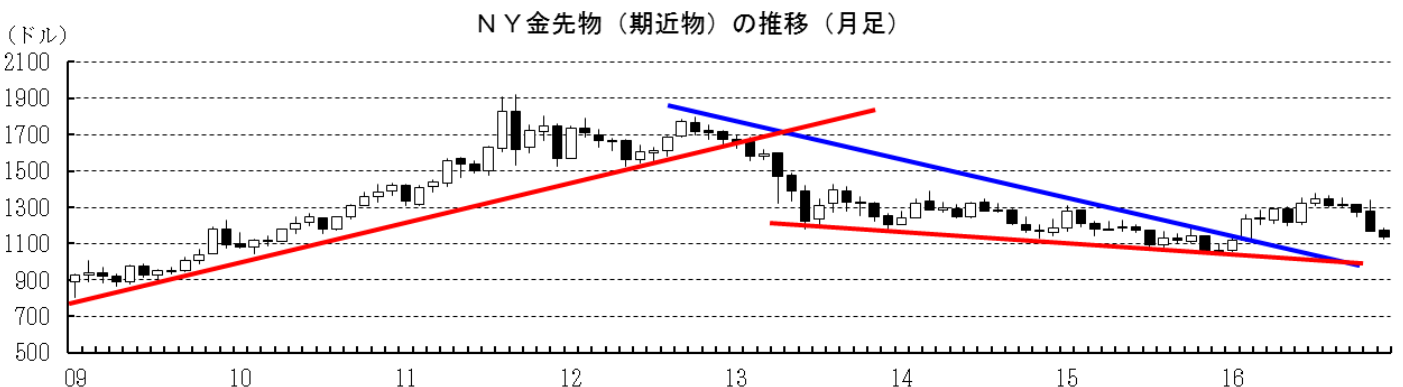
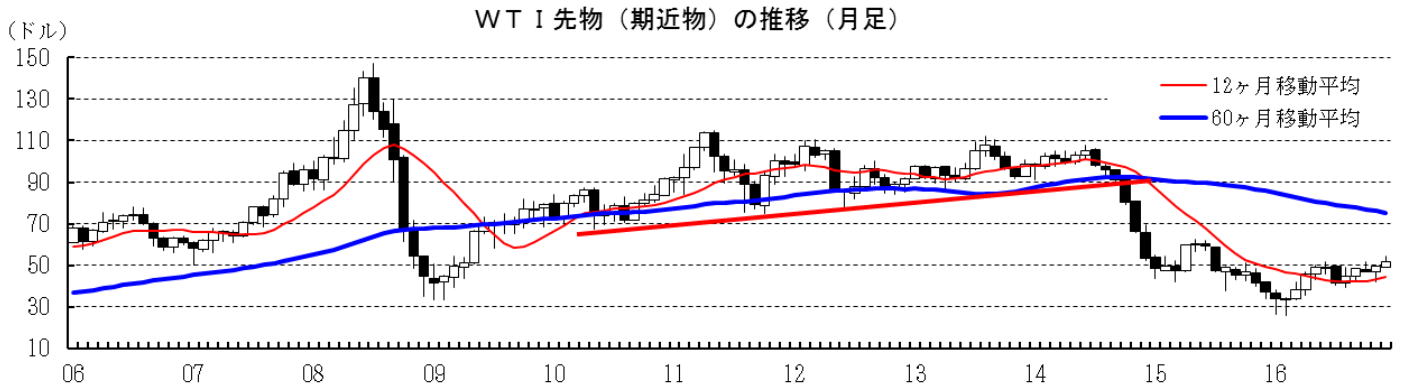
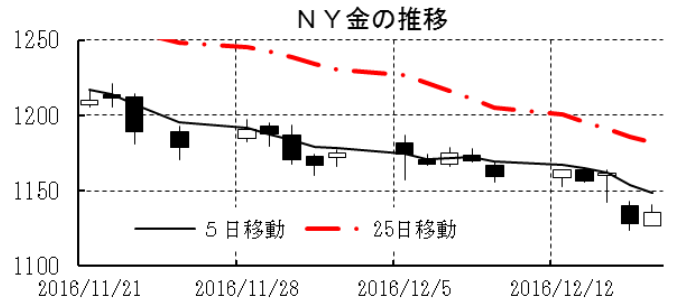
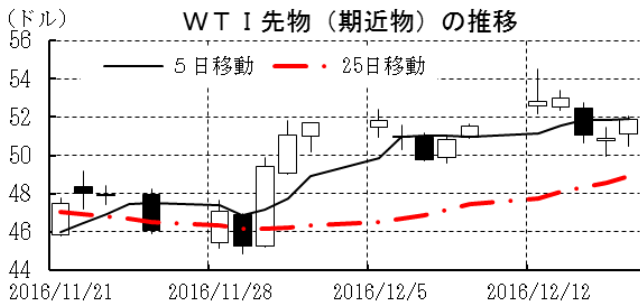
本資料は情報提供を目的として作成されたものであり、投資勧誘を目的としたものではありません。作成時点で、第一生命経済研究所経済調査部が信ずるに足ると判断した情報に基づき作成していますが、その正確性、完全性に対する責任は負いません。見直しは予告なく変更されることがあります。また、記載された内容は、第一生命ないしはその関連会社の投資方針と常に整合的であるとは限りません。

[商品]	直近値	直近までの変化率			過去の動き							
		1年前～	1月前～	前週末～	月間					週間		
					6カ月前	5カ月前	4カ月前	3カ月前	2カ月前	1カ月前	3週間	2週間
WT I	51.90	+46.1	+13.9	+0.8	▲1.6	▲13.9	+7.5	+7.9	▲2.9	+5.5	+12.2	▲0.3
北海ブレント	55.21	+48.5	+18.4	+1.6	▲0.4	▲12.4	+7.7	+7.0	▲3.1	+6.6	+15.3	▲0.2
ドバイ	50.73	+59.2	+17.8	▲1.1	+1.5	▲17.4	+15.9	+1.2	+1.0	▲0.3	+11.4	+2.0
OPECバスケット	50.96	+57.6	+18.8	+1.8	+2.5	▲15.8	+12.7	+1.6	+2.7	▲2.2	+12.5	▲0.9
金 (NY)	1135.3	+5.3	▲7.2	▲2.1	+8.7	+2.2	▲3.0	+0.4	▲3.1	▲8.0	▲0.3	▲1.3
銅 (LDN)	5,636	+22.3	+3.7	▲3.3	+3.7	+1.7	▲6.3	+5.4	▲0.2	+20.0	▲2.0	+1.1
アルミ (LDN)	1,717	+15.5	+1.2	▲1.9	+6.0	▲0.3	▲1.8	+3.7	+3.6	▲0.1	▲2.4	+2.1
鉛 (LDN)	2,245	+34.8	+3.9	▲3.2	+5.2	+2.0	+4.5	+11.5	▲2.8	+14.5	▲5.0	+2.1
ニッケル (LDN)	11,170	+27.7	▲1.4	▲2.6	+12.0	+12.5	▲8.1	+8.3	▲0.9	+7.4	▲0.9	+0.1
スズ (LDN)	21,230	+45.0	+6.7	+1.5	+4.6	+4.7	+5.7	+6.1	+3.4	+1.7	+0.5	▲0.5
銀 (NY、現物)	16.10	+13.5	▲5.2	▲4.6	+17.0	+8.7	▲8.3	+2.8	▲6.6	▲7.7	+1.3	+0.8
プラチナ (NY、現物)	927	+6.1	▲2.0	+1.2	+4.6	+12.1	▲8.4	▲2.5	▲4.3	▲7.1	+2.3	▲1.5
小麦 (シカゴ)	409.25	▲15.4	+3.1	+2.2	▲7.2	▲5.4	▲11.5	+11.4	+3.5	▲8.6	▲2.1	+3.3
大豆 (シカゴ)	317.10	+17.5	+2.8	▲0.1	+2.2	▲13.6	▲10.8	▲4.6	+6.1	+0.1	▲3.1	+2.2
コーン (シカゴ)	356.25	▲3.7	+5.2	+1.1	▲11.4	▲6.8	▲9.9	+11.7	+5.3	▲5.1	▲3.4	+4.4
CRB	191.43	+11.4	+5.0	▲0.3	+3.4	▲6.0	▲0.4	+3.4	▲0.0	+1.6	+3.2	+0.1
JOC	103.83	+31.3	+7.7	+0.8	+4.1	+1.0	+1.2	+1.3	▲1.7	+5.8	+3.0	+1.9

(注) 「変化率」は、直近値までの変化率。プラスは商品価格の上昇を示す。

「過去の動き」は当該期間の変化率(例：4週間＝4週間前の週間変化率、6カ月前＝6カ月前の月間変化率)を示す。

直近値以外の単位は%。



本資料は情報提供を目的として作成されたものであり、投資勧誘を目的としたものではありません。作成時点で、第一生命経済研究所経済調査部が信ずるに足ると判断した情報に基づき作成していますが、その正確性、完全性に対する責任は負いません。見直しは予告なく変更されることがあります。また、記載された内容は、第一生命ないしはその関連会社の投資方針と常に整合的であるとは限りません。