

Market Watching

市場レポート

テーマ: Weekly Market Report (2016年12月5日～) 発表日: 2016年12月5日 (月)
 ~2017年欧州政治イベントの試金石は「やっぱり不安」~

第一生命経済研究所 経済調査部
 担当 巖峰 義清 (03-5221-4521)

今週のスケジュール

今週の経済指標・イベント・注目材料

発表日	国	指標・イベント	注目度	コンセンサス	レンジ	前回	備考
12月5日(月)	日本	消費動向調査(11月)				42.3	
		黒田日銀総裁講演	★★★				
	欧州	欧小売売上高(10月)		+0.8%	+0.3~+1.4%	▲0.2%	前月比
	米国	I S M非製造業景況指数(11月)	★★	55.1	54.8~55.7	54.8	
		N Y連銀総裁講演					
シカゴ連銀総裁講演							
セントルイス連銀総裁講演							
12月6日(火)	日本	名目賃金(10月)				0.0%	前年比
	欧州	欧実質GDP(7-9月):確定値		+0.3%	+0.3~+0.4%	+0.3%	前期比
		ユーロ圏財務相会合					
	米国	貿易収支(10月)		▲413	▲440~▲356	▲364	億ドル
他	豪州金融政策委員会		1.50%	1.50%	1.50%	政策金利水準	
12月7日(水)	日本	景気動向指数(10月)・先行C I		101.5	101.0~101.6	100.3	
		・一致C I		114.2	113.9~114.5	112.7	
		ロイター短観・製造業(12月)	★			+14	DI
		・非製造業(12月)	★			+15	DI
	岩田日銀副総裁講演	★					
	欧州	独鉱工業生産(10月)		+0.8%	+0.2~+2.6%	▲1.8%	前月比
	米国	消費者信用残高(10月)		+155	+150~+190	+193	億ドル・前月差
他	豪州実質GDP(7-9月)		+2.5%	+2.0~+3.0%	+3.3%	前年比	
12月8日(木)	日本	実質GDP(7-9月期):二次速報	★	+2.3%	+1.7~+2.8%	+2.2%	前期比年率
		国際収支(10月)・経常収支		+15,681	+13,200~+16,600	+18,210	億円・未季調
		景気ウォッチャー(11月)・現状判断D I	★	45.5	45.5~50.5	46.2	
		30年債入札	★				
	欧州	E C B理事会・政策金利	★★	0.00%	0.00%	0.00%	金利水準
		・預金ファシリティ金利	★★	▲0.40%	▲0.40%	▲0.40%	金利水準
		ドラギE C B総裁記者会見	★★★★				
	米国	-					
他	中国貿易統計(11月)・輸出	★★★★	▲5.9%	▲9.5~▲2.0%	▲7.3%	前年同月比	
・輸入	★★	▲2.0%	▲10.0~+2.0%	▲1.4%	前年同月比		
12月9日(金)	日本	法人企業景気予測調査(10-12月):製造業BSI	★			+2.9	
	欧州	-					
	米国	ミシガン大学消費者センチメント(12月速報)	★★	94.0	93.0~97.0	93.8	
	他	中国消費者物価(11月)		+2.2%	+2.0~+2.1%	+2.1%	前年同月比
12月10日(土)		-					
12月11日(日)		-					

(注) 市場コンセンサス、予測レンジは各種ベンダー調査に基づく
 注目度は筆者

【先週の動き】

先週は、まちまち。原産非合意のリスクもあるとされたO P E C総会で、市場予想を上回る減産幅決定で合意したことを受け、原油価格は大きく上昇した。一方で、注目された各国経済統計は軒並み良好な結果となったものの、株、債券、為替とも方向感に欠ける展開が続いた。

【今週の動き】

今週は、E C B理事会が行われるものの、金融政策の変更は予想されていない。ドル高ユーロ安、原油高

本資料は情報提供を目的として作成されたものであり、投資勧誘を目的としたものではありません。作成時点で、第一生命経済研究所経済調査部が信ずるに足ると判断した情報に基づき作成していますが、その正確性、完全性に対する責任は負いません。見直しは予告なく変更されることがあります。また、記載された内容は、第一生命ないしはその関連会社の投資方針と常に整合的であるとは限りません。

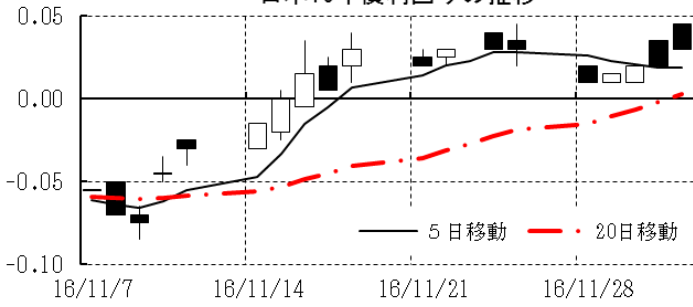
と、将来的にはインフレを押し上げる材料が整う中で、ドラギECB総裁のコメントには注目が集まる。4日に行われたイタリアの国民投票とオーストリアの大統領選挙では、オーストリアでの極右大統領誕生は回避された一方で、イタリアでは憲法改正は否決され、首相辞任に繋がることとなった。来年には、フランスの大統領選挙やドイツの議会選挙など、欧州では政治イベントが目白押しで、今回の結果はその試金石になる側面がある。反移民や極右的な政府ができあがるような事態となれば、経済面でも保護主義へと傾くリスクがある。今回の結果では、欧州においても反移民などの主張がそれなりに強いことが確認されたが、主流となるまでには至っていないと判断される。しかし、トランプ大統領下での米国の保護主義の度合いがどの程度のものになるのかを含め、グローバルマーケットは世界政治の中で徐々に拡大する負の側面に今後苛まされることとなろう。

[債券市場]		直近値	直近までの変化率			過去の動き								
			1年前～	1月前～	前週末～	月間					週間			
						6カ月前	5カ月前	4カ月前	3カ月前	2カ月前	1カ月前	3週間	2週間	
2年	日本	-0.180	▲18	+8	▲4	▲6	+5	+5	▲9	+5	+8	+7	+3	
	米国	1.096	+16	+28	▲2	▲30	+7	+15	▲4	+8	+27	+15	+5	
	イギリス	0.111	▲46	▲7	▲0	▲33	+1	+3	▲4	+16	▲14	▲4	▲9	
	ドイツ	-0.735	▲29	▲10	+1	▲15	+4	+1	▲7	+7	▲11	▲7	▲8	
	スペイン	-0.136	▲10	+5	▲3	▲9	+3	▲2	▲4	+5	+5	▲2	+3	
	ポルトガル	0.348	+23	+2	▲4	+8	▲12	+7	▲13	▲4	▲3	+17	▲13	
	イタリア	0.052	+9	+4	▲4	▲3	+5	▲3	▲3	+11	+5	▲3	+5	
	アイルランド	-0.514	▲31	▲9	▲1	+1	▲9	+6	▲7	+4	▲10	▲6	▲10	
	カナダ	0.731	+11	+19	+6	▲10	+2	+4	▲5	+3	+16	+5	+0	
	オーストラリア	1.809	▲21	+17	+5	▲8	▲8	▲7	+11	+10	+12	+3	+2	
	韓国	1.705	▲2	+25	▲9	▲24	▲3	+8	▲3	+17	+25	+18	+11	
	タイ	1.566	+5	+4	+2	▲11	+12	+3	▲4	+2	+1	+1	+1	
	10年	日本	0.030	▲29	+10	+0	▲11	+4	+13	▲2	+4	+7	+6	+0
		米国	2.383	+20	+58	+3	▲38	▲2	+13	+1	+23	+56	+20	+0
イギリス		1.380	▲37	+21	▲4	▲56	▲18	▲4	+10	+50	+17	+9	▲4	
ドイツ		0.281	▲19	+15	+4	▲27	+1	+5	▲5	+28	+11	▲4	▲3	
ギリシャ		6.494	▲127	▲141	▲45	+103	▲14	▲6	+18	+1	▲171	▲10	▲11	
スペイン		1.543	+6	+34	▲3	▲31	▲14	▲1	▲13	+32	+35	+12	▲2	
ポルトガル		3.697	+143	+46	+10	▲6	▲7	+11	+29	▲1	+39	+37	▲26	
イタリア		1.902	+52	+24	▲19	▲10	▲9	▲2	+4	+48	+33	+7	▲0	
アイルランド		0.828	▲17	+20	▲9	▲24	▲11	+1	▲10	+32	+24	+1	▲8	
カナダ		1.619	+10	+44	+6	▲26	▲3	▲0	▲3	+20	+39	+15	▲2	
オーストラリア		2.863	+6	+52	+10	▲32	▲11	▲5	+8	+44	+38	+15	+4	
韓国		2.260	+0	+57	+7	▲35	▲8	+10	▲6	+26	+47	+19	+5	
タイ		2.713	+3	+58	+11	▲35	+11	+20	▲16	+3	+56	+31	+0	
長短スプレッド		日本	+21.0	▲12	+2	+4	▲5	▲1	+7	+8	▲1	▲1	▲1	▲3
	米国	+128.7	+4	+30	+5	▲8	▲9	▲2	+6	+15	+28	+5	▲5	
	イギリス	+126.9	+9	+28	▲4	▲23	▲19	▲8	+15	+34	+31	+13	+5	
	ドイツ	+101.6	+10	+25	+3	▲12	▲3	+5	+1	+22	+22	+3	+4	
	スペイン	+167.9	+15	+29	+0	▲22	▲18	+1	▲9	+27	+31	+14	▲5	
	ポルトガル	+334.9	+120	+44	+14	▲13	+4	+4	+42	+3	+42	+20	▲13	
	イタリア	+185.0	+43	+19	▲14	▲7	▲14	+1	+7	+36	+27	+11	▲5	
	カナダ	+88.8	▲1	+25	+0	▲16	▲6	▲4	+3	+17	+23	+10	▲2	
	オーストラリア	+105.4	+27	+35	+5	▲24	▲3	+2	▲3	+34	+26	+12	+2	
	韓国	+55.5	+3	+33	+17	▲11	▲5	+2	▲3	+9	+23	+1	▲6	
タイ	+114.7	▲1	+54	+9	▲25	▲1	+17	▲11	+1	+54	+30	▲0		

(注) 「変化幅」は、直近値までの変化幅。プラスは金利の上昇を示す。
「過去の動き」は当該期間の変化幅（例：4週間＝4週間前の週間変化幅、6カ月前＝6カ月前の月間変化幅）を示す。
直近値の単位は%、ただし長短スプレッドはbp。直近値以外の単位はbp。

本資料は情報提供を目的として作成されたものであり、投資勧誘を目的としたものではありません。作成時点で、第一生命経済研究所経済調査部が信ずるに足ると判断した情報に基づき作成していますが、その正確性、完全性に対する責任は負いません。見直しは予告なく変更されることがあります。また、記載された内容は、第一生命ないしはその関連会社の投資方針と常に整合的であるとは限りません。

日本10年債利回りの推移



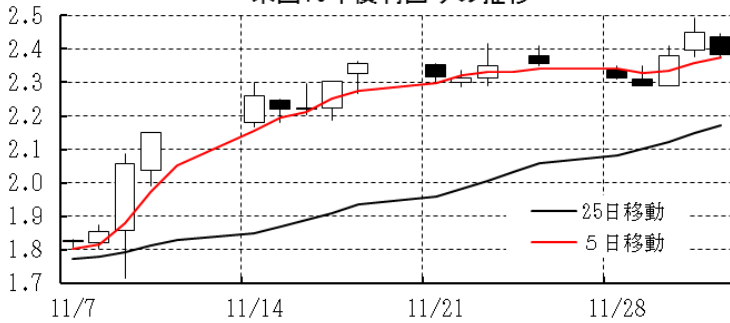
日本：長短スプレッド（10y-2y）の推移



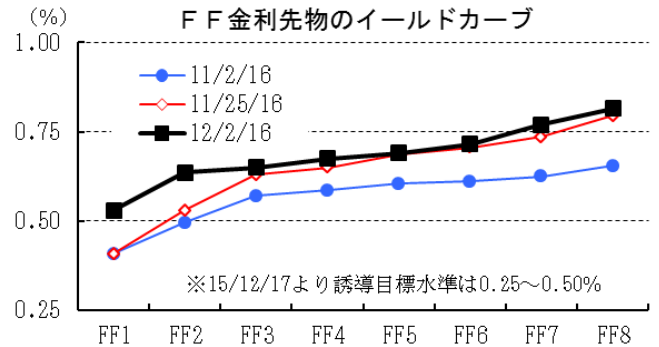
日本10年国債利回りの推移（月足）



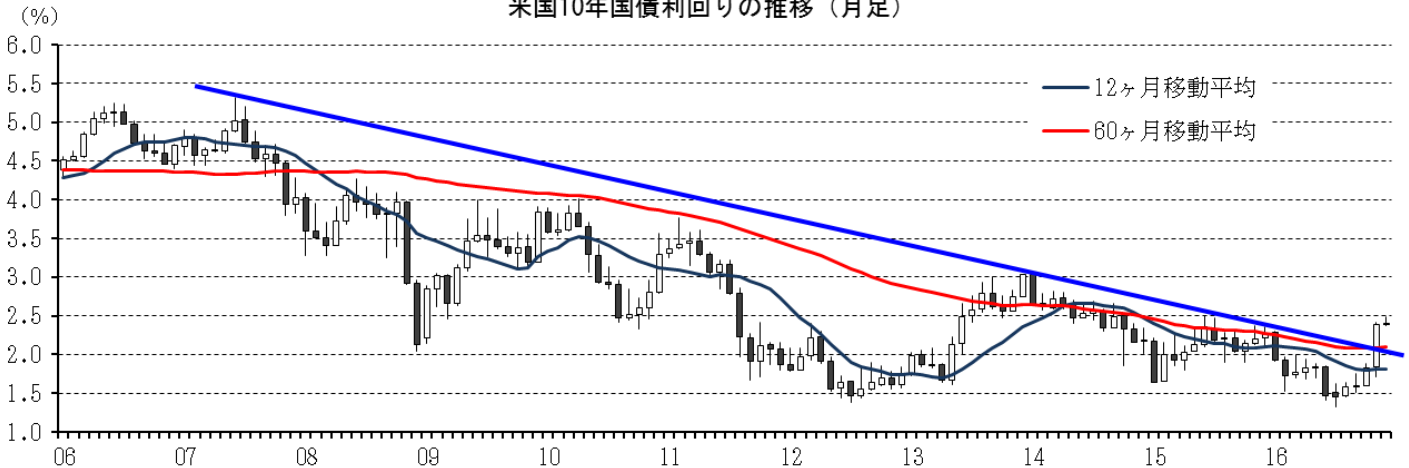
米国10年債利回りの推移



F F 金利先物のイールドカーブ



米国10年国債利回りの推移（月足）



本資料は情報提供を目的として作成されたものであり、投資勧誘を目的としたものではありません。作成時点で、第一生命経済研究所経済調査部が信ずるに足ると判断した情報に基づき作成していますが、その正確性、完全性に対する責任を負いません。見直しは予告なく変更されることがあります。また、記載された内容は、第一生命ないしはその関連会社の投資方針と常に整合的であるとは限りません。

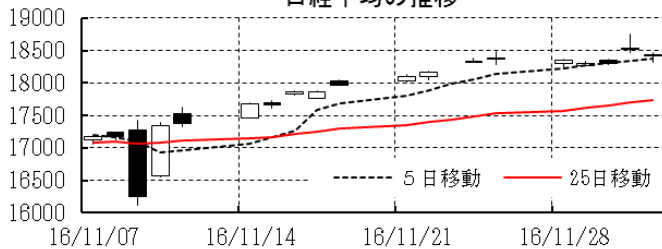
[株式市場]		直近値	直近までの変化率			過去の動き							
			1年前～	1月前～	前週末～	月間					週間		
						6カ月前	5カ月前	4カ月前	3カ月前	2カ月前	1カ月前	3週前	2週前
日本	日経平均	18426.08	▲7.6	+7.5	+0.2	▲9.6	+6.4	+1.9	▲2.6	+5.9	+5.1	+3.4	+2.3
	TOPIX	1477.98	▲7.8	+8.0	+0.9	▲9.7	+6.2	+0.5	▲0.5	+5.3	+5.5	+3.6	+2.5
	日経店頭	2658.20	▲1.4	+2.9	+0.9	▲4.6	+1.5	▲0.1	+1.8	+3.9	+2.3	+2.2	+0.3
米国	NYダウ	19170.42	+8.1	+6.7	+0.1	+0.8	+2.8	▲0.2	▲0.5	▲0.9	+5.4	+0.1	+1.5
	S P 500	2191.95	+5.4	+4.5	▲1.0	+0.1	+3.6	▲0.1	▲0.1	▲1.9	+3.4	+0.8	+1.4
	ナスダック	5255.65	+2.6	+2.9	▲2.7	▲2.1	+6.6	+1.0	+1.9	▲2.3	+2.6	+1.6	+1.5
	フィラデルフィア半導体	847.70	+24.2	+4.6	▲4.9	▲1.1	+10.9	+4.5	+4.3	▲1.4	+6.8	+4.2	+2.1
イギリス	FT 100	6730.72	+4.8	▲1.7	▲1.6	+4.4	+3.4	+0.8	+1.7	+0.8	▲2.5	+0.7	+1.0
ドイツ	DAX	10513.35	▲6.0	+1.4	▲1.7	▲5.7	+6.8	+2.5	▲0.8	+1.5	▲0.2	▲0.0	+0.3
欧州	ダウ欧州50	2810.21	▲14.3	+2.0	▲0.9	▲3.2	+2.3	▲0.5	▲0.7	▲1.1	+0.6	+0.3	+0.6
ポーランド	ワルシャワWIG	48474.30	+3.1	+1.2	▲0.2	▲2.4	+3.2	+3.8	▲1.8	+4.4	▲1.1	▲3.2	+3.6
ロシア	RT	1050.21	+25.9	+7.9	+3.1	+2.9	▲0.3	+2.4	+4.3	▲0.2	+4.1	+2.1	+2.8
メキシコ	ボルサ	44555.26	+2.6	▲5.8	▲1.8	+1.1	+1.5	+1.9	▲0.6	+1.6	▲5.6	▲1.4	+2.2
ブラジル	ボベスバ	60316.13	+31.4	▲4.8	▲2.0	+6.3	+11.2	+1.0	+0.8	+11.2	▲4.6	+1.3	+2.7
アルゼンチン	メルバル	16947.76	+33.4	+0.8	▲1.3	+15.8	+7.6	▲1.0	+6.6	+5.6	▲1.0	+4.6	+4.8
オーストラリア	AS 200	5444.02	+3.5	+4.1	▲1.2	▲2.7	+6.3	▲2.3	+0.1	▲2.2	+2.3	▲0.2	+2.8
香港	ハンセン	22564.82	+0.4	▲1.1	▲0.7	▲0.1	+5.3	+5.0	+1.4	▲1.6	▲0.6	▲0.8	+1.7
韓国	総合	1970.61	▲1.9	▲0.4	▲0.2	▲0.7	+2.3	+0.9	+0.4	▲1.7	▲1.2	▲0.5	▲0.0
台湾	加権	9189.49	+8.7	+0.6	+0.3	+1.5	+3.7	+0.9	+1.1	+1.3	▲0.5	+0.6	+1.7
タイ	SET	1501.66	+12.1	+0.2	+0.1	+1.5	+5.5	+1.6	▲4.2	+0.8	+1.0	▲1.4	+1.8
インド	ムンバイSENSEX30	26230.66	+0.4	▲4.7	▲0.3	+1.2	+3.9	+1.4	▲2.1	+0.2	▲4.6	▲2.5	+0.6
中国	上海総合	3243.84	▲8.3	+4.5	▲0.6	+0.4	+1.7	+3.6	▲2.6	+3.2	+4.8	▲0.1	+2.2
UAE	ドバイ金融市場	3360.91	+4.9	+2.1	+1.1	▲0.1	+6.3	▲0.4	▲0.9	▲4.1	+0.9	+1.1	+0.4

(注)「変化率」は、直近値までの変化率。プラスは株価の上昇を示す。

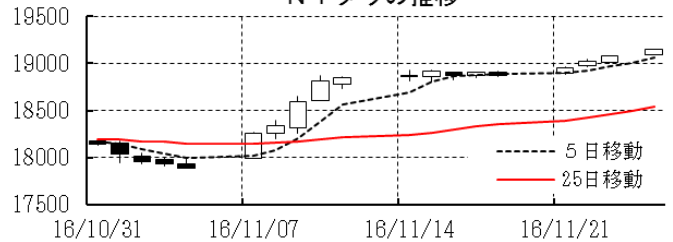
「過去の動き」は当該期間の変化率(例:4週前=4週間前の週間変化率、6カ月前=6カ月前の月間変化率)を示す。

直近値以外の単位は%。

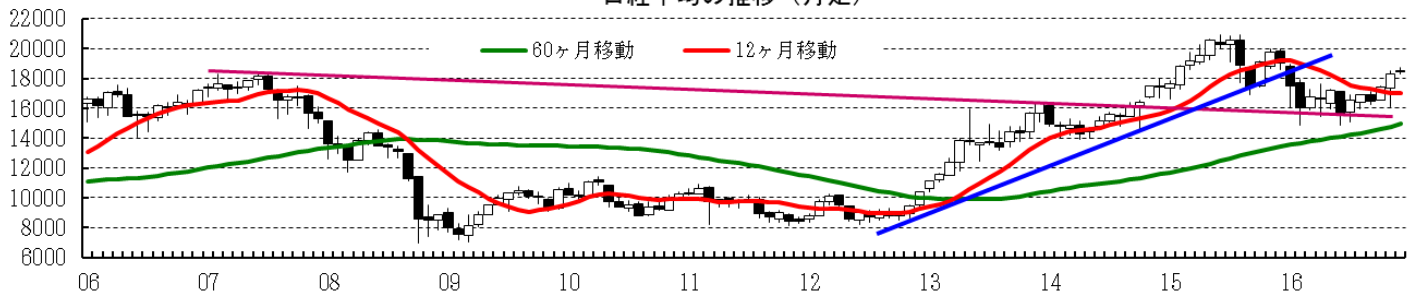
日経平均の推移



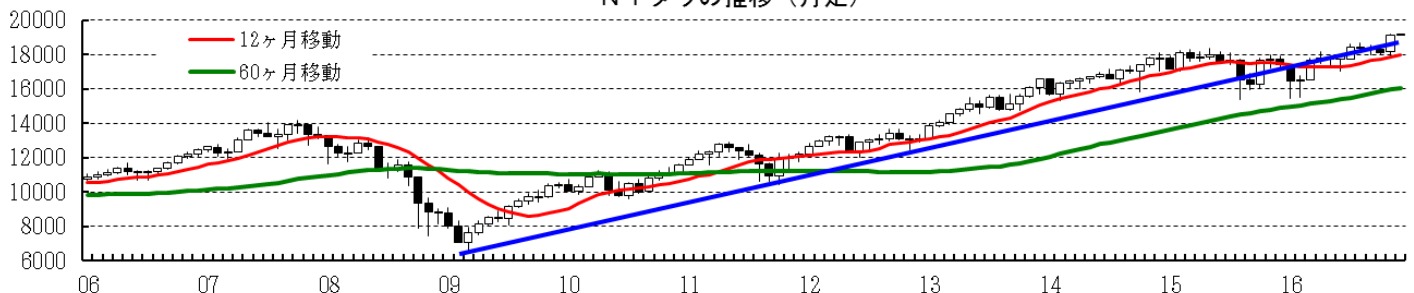
NYダウの推移



日経平均の推移(月足)



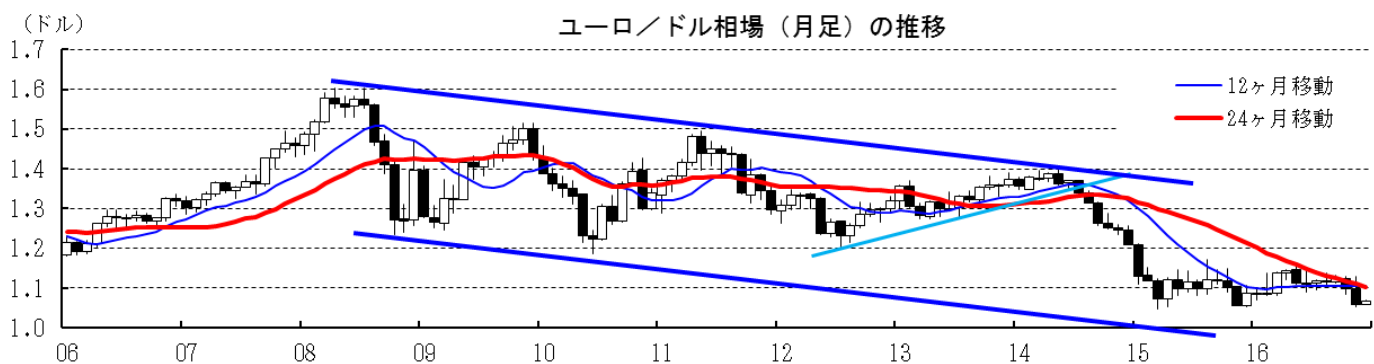
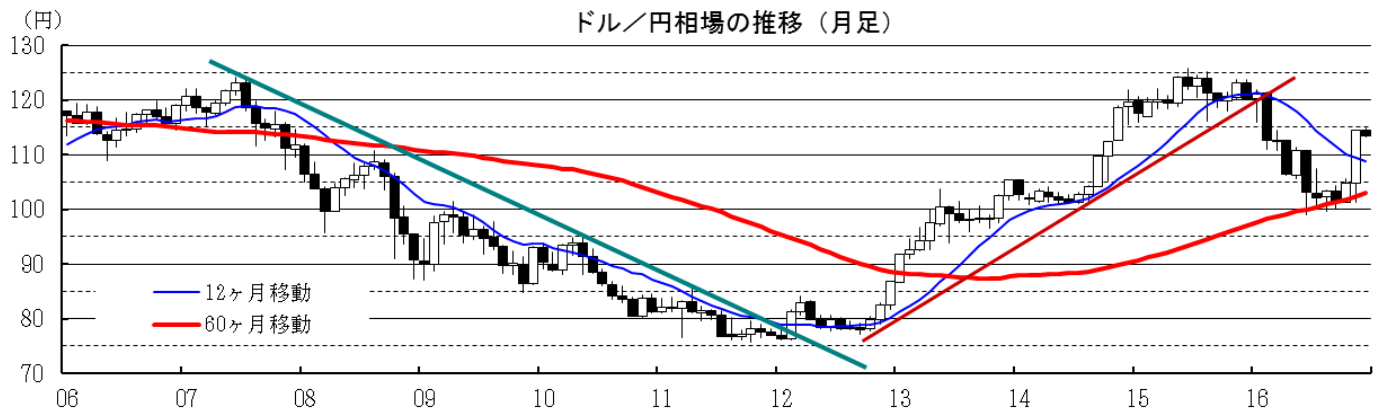
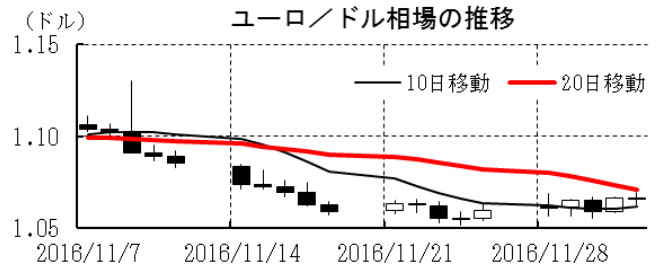
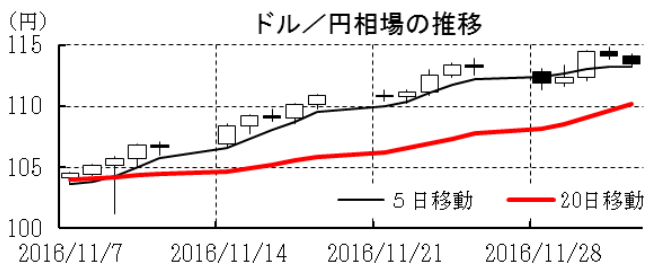
NYダウの推移(月足)



本資料は情報提供を目的として作成されたものであり、投資勧誘を目的としたものではありません。作成時点で、第一生命経済研究所経済調査部が信ずるに足ると判断した情報に基づき作成していますが、その正確性、完全性に対する責任は負いません。見直しは予告なく変更されることがあります。また、記載された内容は、第一生命ないしはその関連会社の投資方針と常に整合的であるとは限りません。

[為替]	直近値	直近までの変化率			過去の動き							
		1年前～	1月前～	前週末～	月間						週間	
					6カ月前	5カ月前	4カ月前	3カ月前	2カ月前	1カ月前	3週間	2週間
日本円	113.50	+7.9	▲9.9	▲0.2	+6.8	+1.1	▲1.3	+2.0	▲3.4	▲9.2	▲4.0	▲2.1
ユーロ	1.0664	+0.5	▲3.9	+0.6	▲0.2	+0.7	▲0.2	+0.7	▲2.3	▲3.6	▲2.5	+0.1
イギリスポンド	1.2723	▲14.9	+3.4	+2.0	▲8.1	▲0.6	▲0.7	▲1.2	▲5.6	+2.1	▲1.9	+1.0
スイスフラン	1.0108	+0.7	▲3.9	+0.3	+1.8	+0.7	▲1.5	+1.3	▲1.8	▲2.9	▲2.2	▲0.4
ポーランドズロチ	4.2034	▲4.3	▲7.9	▲0.7	▲0.0	+1.1	▲0.3	+2.2	▲2.6	▲7.2	▲3.0	+0.4
ロシアルーブル	63.892	+5.2	▲0.6	+1.6	+4.0	▲3.2	+1.0	+3.8	▲0.9	▲1.2	+1.6	▲0.4
カナダドル	1.3291	+0.4	+0.8	+1.7	+1.3	▲0.9	▲0.5	▲0.2	▲2.1	▲0.2	+0.2	▲0.1
メキシコペソ	20.628	▲24.5	▲6.5	+0.1	+1.0	▲2.6	▲0.1	▲3.2	+2.7	▲9.1	+1.0	▲0.0
ブラジルリアル	3.477	+9.3	▲7.6	▲1.9	+11.0	▲1.2	+0.7	▲1.1	+2.1	▲6.0	+0.6	▲0.9
アルゼンチンペソ	15.938	▲64.5	▲5.5	▲2.5	▲7.6	+0.3	+0.5	▲2.9	+1.2	▲4.6	▲1.3	▲0.4
NZドル	0.714	+7.6	▲2.0	+1.4	+5.5	+1.1	+0.6	+0.5	▲1.9	▲1.0	▲1.4	+0.4
オーストラリアドル	0.7452	+2.0	▲2.7	+0.0	+3.0	+2.0	▲1.0	+1.9	▲0.6	▲3.0	▲2.8	+1.6
韓国ウォン	1172.50	▲0.8	▲2.0	+0.4	+3.2	+3.4	▲0.1	+1.2	▲3.9	▲2.2	▲1.7	+0.5
台湾ドル	31.896	+2.9	▲1.3	▲0.1	+1.2	+1.2	+0.3	+1.5	▲0.7	▲1.3	▲0.6	+0.5
シンガポールドル	1.4193	▲0.5	▲2.5	+0.5	+2.2	+0.4	▲1.6	▲0.0	▲2.1	▲3.0	▲1.0	+0.0
タイバーツ	35.62	+0.7	▲1.7	+0.2	+1.8	+1.0	+0.5	▲0.2	▲0.9	▲1.9	▲0.9	▲0.1
インドネシアピア	13520	+2.1	▲3.6	▲0.0	+3.5	+0.7	▲1.4	+1.6	+0.0	▲3.9	▲1.1	▲0.6
インドルピー	68.23	▲2.5	▲2.3	+0.4	▲0.4	+1.2	▲0.4	+0.5	▲0.2	▲2.4	▲1.3	▲0.5
中国人民元	6.870	▲7.4	▲1.8	+0.6	▲0.9	+0.0	▲0.6	+0.2	▲1.5	▲1.9	▲1.2	▲0.3

(注) 為替レートは全て対ドルレート。ただし、ユーロ、ポンド、豪ドル、NZドルは当該通貨から見たドル建て。
「変化率」は、直近値までの変化率。すべてプラスは当該通貨の増価を示す。
「過去の動き」は当該期間の変化率(例：4週間前=4週間前の週間変化率、6カ月前=6カ月前の月間変化率)を示す。
直近値以外の単位は%。



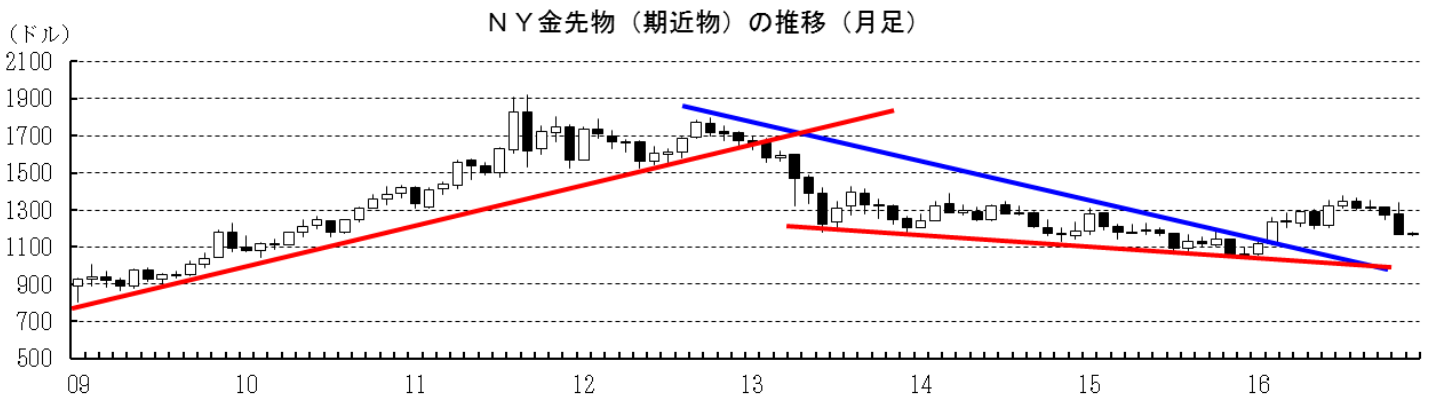
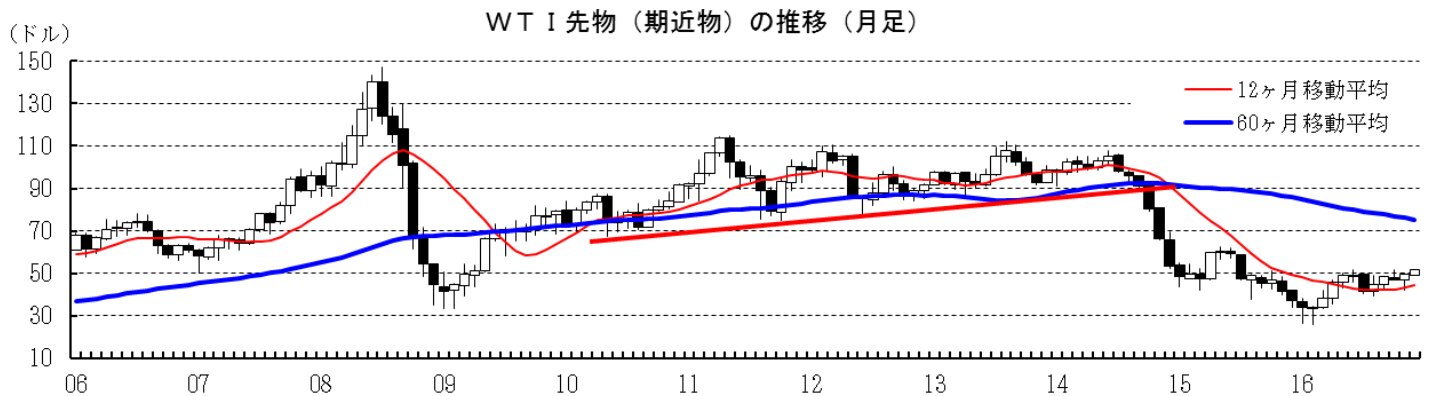
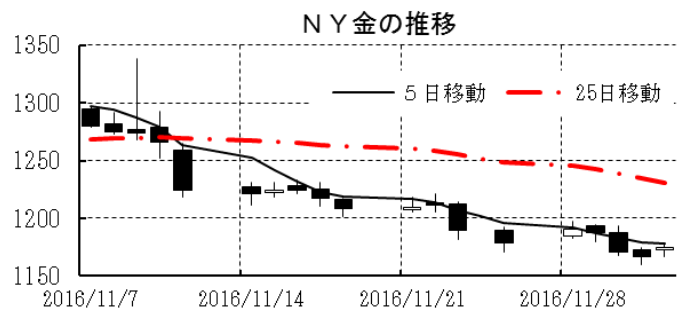
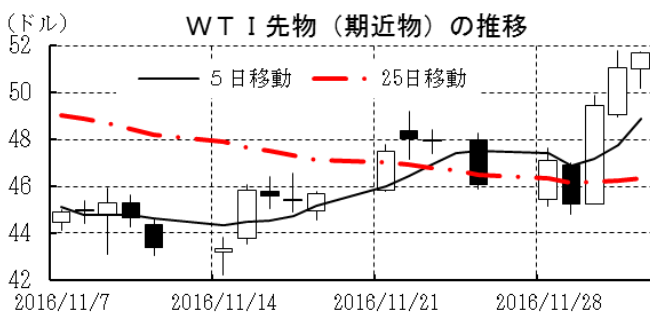
本資料は情報提供を目的として作成されたものであり、投資勧誘を目的としたものではありません。作成時点で、第一生命経済研究所経済調査部が信ずるに足ると判断した情報に基づき作成していますが、その正確性、完全性に対する責任は負いません。見直しは予告なく変更されることがあります。また、記載された内容は、第一生命ないしはその関連会社の投資方針と常に整合的であるとは限りません。

[商品]	直近値	直近までの変化率			過去の動き							
		1年前～	1月前～	前週末～	月間					週間		
					6カ月前	5カ月前	4カ月前	3カ月前	2カ月前	1カ月前	3週間	2週間
WT I	51.68	+29.4	+14.0	+12.2	▲1.6	▲13.9	+7.5	+7.9	▲2.9	+5.5	+5.3	+0.8
北海ブレント	54.46	+28.2	+16.2	+15.3	▲0.4	▲12.4	+7.7	+7.0	▲3.1	+6.6	+4.7	+0.8
ドバイ	50.30	+24.8	+14.3	+11.4	+1.5	▲17.4	+15.9	+1.2	+1.0	▲0.3	▲0.5	+6.3
OPECバスケット	49.35	+28.3	+14.4	+10.0	+2.5	▲15.8	+12.7	+1.6	+2.7	▲2.2	+1.9	+6.0
金 (NY)	1175.1	+11.5	▲10.2	▲0.3	+8.7	+2.2	▲3.0	+0.4	▲3.1	▲8.0	▲1.3	▲2.5
銅 (LDN)	5,760	+26.2	+17.1	▲2.0	+3.7	+1.7	▲6.3	+5.4	▲0.2	+20.0	▲2.3	+8.4
アルミ (LDN)	1,715	+15.4	▲0.7	▲2.4	+6.0	▲0.3	▲1.8	+3.7	+3.6	▲0.1	▲2.9	+3.7
鉛 (LDN)	2,272	+37.4	+10.6	▲5.0	+5.2	+2.0	+4.5	+11.5	▲2.8	+14.5	+1.4	+11.8
ニッケル (LDN)	11,455	+27.6	+11.0	▲0.9	+12.0	+12.5	▲8.1	+8.3	▲0.9	+7.4	▲3.3	+6.6
スズ (LDN)	21,025	+39.9	+1.2	+0.5	+4.6	+4.7	+5.7	+6.1	+3.4	+1.7	▲5.6	+3.6
銀 (NY、現物)	16.74	+19.5	▲9.4	+1.3	+17.0	+8.7	▲8.3	+2.8	▲6.6	▲7.7	▲4.7	▲0.2
プラチナ (NY、現物)	930	+11.9	▲6.2	+2.3	+4.6	+12.1	▲8.4	▲2.5	▲4.3	▲7.1	▲2.2	▲1.6
小麦 (シカゴ)	387.50	▲14.3	▲7.2	▲2.1	▲7.2	▲5.4	▲11.5	+11.4	+3.5	▲8.6	+1.2	▲3.0
大豆 (シカゴ)	310.70	+8.5	+1.3	▲3.1	+2.2	▲13.6	▲10.8	▲4.6	+6.1	+0.1	+0.8	+3.4
コーン (シカゴ)	337.50	▲7.3	▲2.5	▲3.4	▲11.4	▲6.8	▲9.9	+11.7	+5.3	▲5.1	+1.5	+1.1
CRB	191.69	+6.0	+4.0	+3.2	+3.4	▲6.0	▲0.4	+3.4	▲0.0	+1.6	+1.3	+1.4
JOC	101.02	+24.7	+7.2	+3.0	+4.1	+1.0	+1.2	+1.3	▲1.7	+5.8	▲0.7	+2.2

(注) 「変化率」は、直近値までの変化率。プラスは商品価格の上昇を示す。

「過去の動き」は当該期間の変化率(例: 4週間=4週間前の週間変化率、6カ月前=6カ月前の月間変化率)を示す。

直近値以外の単位は%。



本資料は情報提供を目的として作成されたものであり、投資勧誘を目的としたものではありません。作成時点で、第一生命経済研究所経済調査部が信ずるに足ると判断した情報に基づき作成していますが、その正確性、完全性に対する責任は負いません。見直しは予告なく変更されることがあります。また、記載された内容は、第一生命ないしはその関連会社の投資方針と常に整合的であるとは限りません。