

Market Watching

市場レポート

テーマ: Weekly Market Report (2016年11月28日～)

発表日: 2016年11月28日 (月)

～投票を前に一旦リスクを落とすか～

第一生命経済研究所 経済調査部

担当 鷹峰 義清 (03-5221-4521)

今週のスケジュール

今週の経済指標・イベント・注目材料

発表日	国	指標・イベント	注目度	コンセンサス	レンジ	前回	備考
11月28日(月)	日本	—					
	欧州	ドラギECB総裁講演 クレーECB理事講演	★★★				
	米国	—					
	他	OECD経済見通し発表	★★				
11月29日(火)	日本	家計調査(10月):全世帯		▲0.7%	▲2.4~+1.3%	▲2.1%	前年比
		完全失業率(10月)		3.0%	2.9~3.1%	3.0%	
		有効求人倍率(10月)		1.39倍	1.38倍~1.41倍	1.38倍	
		商業販売統計:小売業販売額(10月)		▲1.6%	▲2.2~+0.1%	▲1.7%	前年比
		2年債入札	★				
	欧州	独消費者物価(11月):速報値		+0.8%	+0.6~+1.0%	+0.8%	前年比
	米国	実質GDP(7-9月期):改定値	★★	+3.0%	+2.8~+3.2%	+2.9%	前期比年率
		S&Pケースシラー住宅価格指数(9月)	★	+5.2%	+5.2~+5.3%	+5.1%	前年比
		CB消費者信頼感(11月)	★★★	101.2	99.0~103.6	98.6	
		パウエルFRB理事講演	★				
NY連銀総裁講演		★					
11月30日(水)	日本	鉱工業生産(10月)	★★★	+0.1%	▲0.6~+1.1%	+0.6%	前月比
		住宅着工(10月)		96.5	91.7~100.5	98.4	万戸
	欧州	独失業率(11月)		6.0%	6.0~6.1%	6.0%	季調値
		欧消費者物価(11月):速報値	★★	+0.6%	+0.4~+0.9%	+0.5%	前年比
		ドラギECB総裁講演 欧州議会総会	★★★ ★				
	米国	ADP雇用統計(11月)	★★★	+160	+150~+185	+147	千人・前月差
		個人支出(10月)		+0.5%	+0.3~+0.6%	+0.5%	前月比
		PCEデフレーター(10月):コア	★★	+1.7%	+1.6~+1.8%	+1.7%	前年比
		シカゴ地区PMI(11月)	★	52.0	51.5~54.0	50.6	
		ベージュブック	★★★				
		パウエルFRB理事講演	★				
		ダラス連銀総裁講演					
		クリーブランド連銀総裁講演					
	他	ブラジル金融政策委員会	★	13.75%	13.50~13.75%	14.00%	政策金利水準
		OPEC総会	★★★				
	12月1日(木)	日本	法人企業統計・売上高(7-9月)				▲3.5%
・経常利益						▲10.0%	前年比
・設備投資(除ソフトウェア)			★			+3.1%	前年比
新車販売台数・乗用車(11月)						+1.6%	前年比
桜井日銀審議委員講演							
10年債入札		★					
欧州		欧失業率(10月)		10.0%	9.8~10.0%	10.0%	
米国		ISM製造業景況指数(11月)	★★★	52.1	51.0~54.0	51.9	
	自動車販売台数(11月)		1,770	1,750~1,790	1,790	万台・年率	
	タルーロFRB理事講演	★					
	ダラス連銀総裁講演						
	クリーブランド連銀総裁講演						
他	中国財新製造業PMI(11月)	★★★	50.9	50.6~51.5	51.2		
	中国製造業PMI(11月)	★★★	51.0	50.8~51.3	51.2		
12月2日(金)	日本	—					
	欧州	—					
	米国	雇用統計・非農業就業者数(11月)	★★★	+180	+150~+220	+161	千人・前月差
		失業率(11月)	★★★	4.9%	4.8~4.9%	4.9%	
時間あたり賃金(11月)		★★★	+0.2%	+0.1~+0.3%	+0.4%	前月比	
		ブレイナードFRB理事講演	★				
		タルーロFRB理事講演	★				
12月3日(土)		—					
12月4日(日)	他	イタリア国民投票(憲法改正)	★★★				
		オーストリア大統領選挙(決選投票)	★★				

(注) 市場コンセンサス、予測レンジは各種ベンダー調査に基づく
注目度は筆者

本資料は情報提供を目的として作成されたものであり、投資勧誘を目的としたものではありません。作成時点で、第一生命経済研究所経済調査部が信ずるに足ると判断した情報に基づき作成していますが、その正確性、完全性に対する責任は負いません。見直しは予告なく変更されることがあります。また、記載された内容は、第一生命ないしはその関連会社の投資方針と常に整合的であるとは限りません。

【先週の動き】

先週は、まちまち。株価は米大統領選後軟調に推移していた新興国も含めて大半の国が上昇した一方で、これまで上昇傾向が続いていた金利は、米10年債利回りが前週末比横ばいとなるなどやや落ち着いた。特に大きな材料はない中、大統領選後の激しい動きが徐々に鎮静化、一部の行き過ぎた動きには巻き戻しも見られつつある。

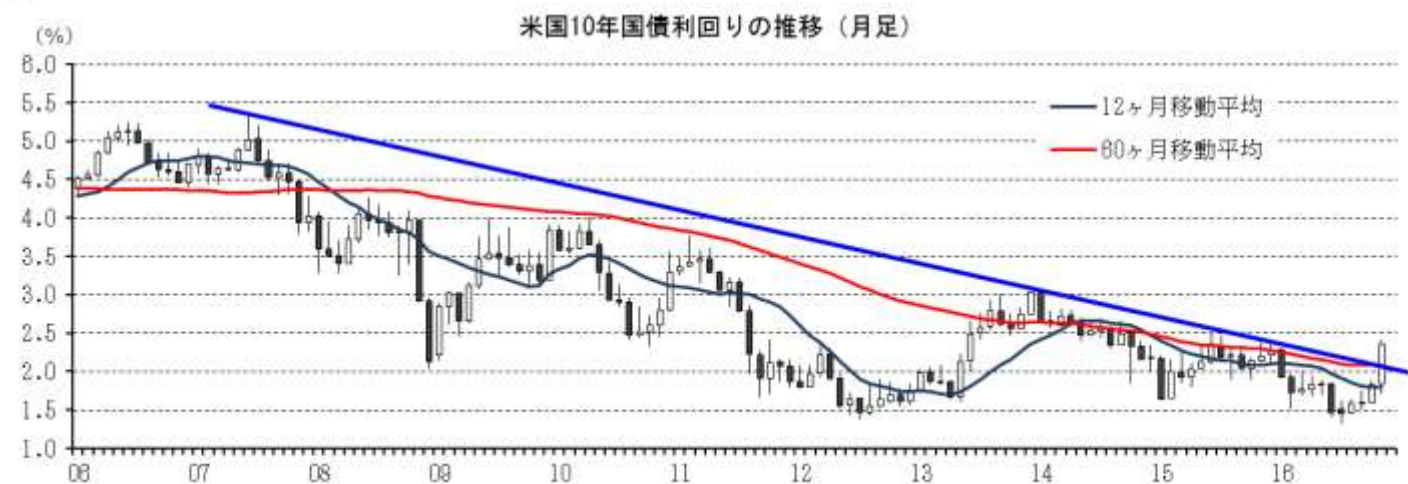
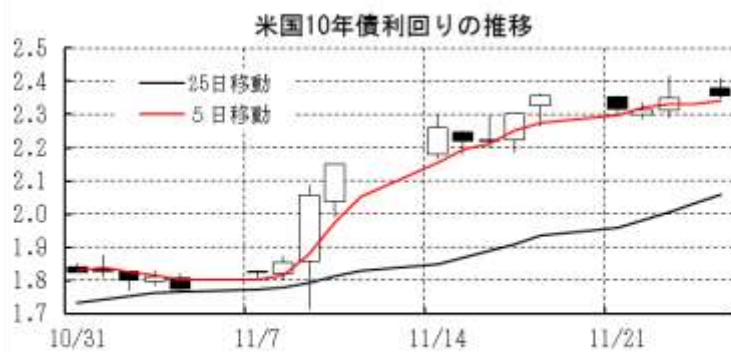
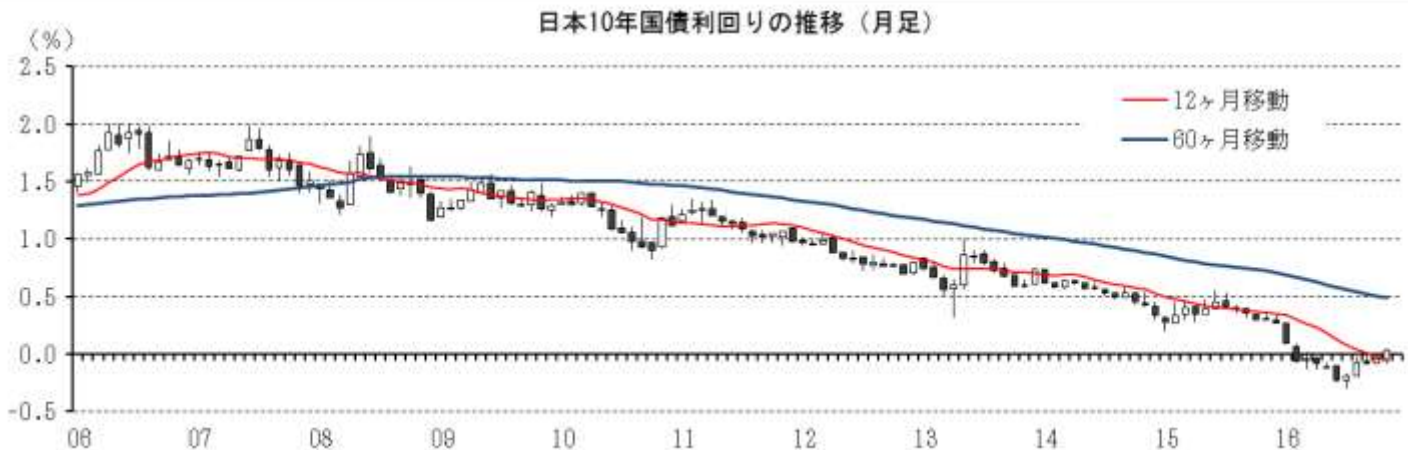
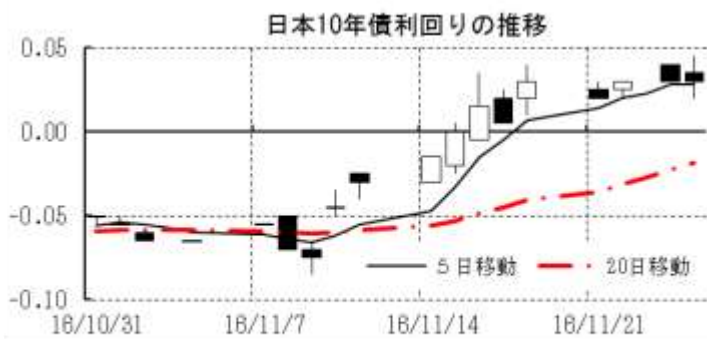
【今週の動き】

今週は、材料が非常に多いなか、米大統領選後の一本調子の動きに歯止めがかかり、一旦益出しなどに押される可能性がある。経済指標では、月末月初の主要月次指標が相次いで発表される。なかでも米ISM、雇用統計、中国PMIの注目度が高い。ページブックも12月利上げを確認するうえで注目される。イベント関係では、OPEC総会やECB総裁講演なども重要だが、やはり12/4（日）のイタリア国民投票が大きい。今年3回目の重要「投票」ということになるが、否決された場合伊首相は辞任する意向を表明しており、政局が一気に流動化する。そうなれば、ユーロ脱退を主張する五つ星運動の勢力が伸張する可能性が高まり、再び欧州に激震が走ることになる。上記注目経済指標が軒並み市場予想を上回るようであれば別だが、今週は再びの不透明材料を前に一旦はリスクを落とす圧力が高まろう。

[債券市場]		直近値	直近までの変化率			過去の動き							
			1年前～	1月前～	前週末～	月間					週間		
						6カ月前	5カ月前	4カ月前	3カ月前	2カ月前	1カ月前	3週間前	2週間前
2年	日本	-0.138	▲13	+11	+3	+0	▲6	+5	+5	▲9	+5	+2	+7
	米国	1.117	+18	+26	+5	+10	▲30	+7	+15	▲4	+8	+13	+15
	イギリス	0.112	▲52	▲14	▲9	▲10	▲33	+1	+3	▲4	+16	+8	▲4
	ドイツ	-0.744	▲33	▲10	▲8	▲3	▲15	+4	+1	▲7	+7	+4	▲7
	スペイン	-0.106	▲7	+11	+3	▲5	▲9	+3	▲2	▲4	+5	+9	▲2
	ポルトガル	0.390	+24	+12	▲13	▲14	+8	▲12	+7	▲13	▲4	▲0	+17
	イタリア	0.096	+13	+18	+5	▲4	▲3	+5	▲3	▲3	+11	+9	▲3
	アイルランド	-0.503	▲30	▲6	▲10	▲3	+1	▲9	+6	▲7	+4	+6	▲6
	カナダ	0.672	+4	+13	+0	▲8	▲10	+2	+4	▲5	+3	+10	+5
	オーストラリア	1.762	▲25	+10	+2	▲19	▲8	▲8	▲7	+11	+10	+6	+3
10年	韓国	1.796	+7	+35	+11	+4	▲24	▲3	+8	▲3	+17	+4	+18
	タイ	1.548	+7	+3	+1	+20	▲11	+12	+3	▲4	+2	+1	+1
	日本	0.030	▲28	+10	+0	▲4	▲11	+4	+13	▲2	+4	+4	+6
	米国	2.357	+12	+60	+0	+1	▲38	▲2	+13	+1	+23	+37	+20
	イギリス	1.417	▲47	+33	▲4	▲17	▲56	▲18	▲4	+10	+50	+23	+9
	ドイツ	0.240	▲23	+21	▲3	▲13	▲27	+1	+5	▲5	+28	+17	▲4
	ギリシャ	6.945	▲28	▲148	▲11	▲131	+103	▲14	▲6	+18	+1	▲60	▲10
	スペイン	1.573	+0	+49	▲2	▲12	▲31	▲14	▲1	▲13	+32	+21	+12
	ポルトガル	3.597	+118	+41	▲26	▲10	▲6	▲7	+11	+29	▲1	+19	+37
	イタリア	2.088	+66	+71	▲0	▲13	▲10	▲9	▲2	+4	+48	+27	+7
長短スプレッド	アイルランド	0.920	▲5	+44	▲8	▲21	▲24	▲11	+1	▲10	+32	+32	+1
	カナダ	1.560	▲3	+42	▲2	▲19	▲26	▲3	▲0	▲3	+20	+27	+15
	オーストラリア	2.761	▲11	+49	+4	▲21	▲32	▲11	▲5	+8	+44	+24	+15
	韓国	2.185	▲6	+55	+5	+2	▲35	▲8	+10	▲6	+26	+24	+19
	タイ	2.606	▲14	+50	+0	+51	▲35	+11	+20	▲16	+3	+16	+31
	日本	+16.8	▲14	▲2	▲3	▲4	▲5	▲1	+7	+8	▲1	+2	▲1
	米国	+124.0	▲6	+34	▲5	▲8	▲8	▲9	▲2	+6	+15	+24	+5
	イギリス	+130.5	+5	+46	+5	▲7	▲23	▲19	▲8	+15	+34	+16	+13
	ドイツ	+98.4	+9	+31	+4	▲10	▲12	▲3	+5	+1	+22	+14	+3
	スペイン	+167.9	+8	+38	▲5	▲7	▲22	▲18	+1	▲9	+27	+12	+14
ポルトガル	+320.7	+94	+29	▲13	+4	▲13	+4	+4	+42	+3	+20	+20	
イタリア	+199.2	+53	+52	▲5	▲9	▲7	▲14	+1	+7	+36	+18	+11	
カナダ	+88.8	▲7	+29	▲2	▲12	▲16	▲6	▲4	+3	+17	+17	+10	
オーストラリア	+99.9	+14	+38	+2	▲2	▲24	▲3	+2	▲3	+34	+18	+12	
韓国	+38.9	▲13	+20	▲6	▲3	▲11	▲5	+2	▲3	+9	+20	+1	
タイ	+105.8	▲20	+48	▲0	+31	▲25	▲1	+17	▲11	+1	+15	+30	

(注) 「変化幅」は、直近値までの変化幅。プラスは金利の上昇を示す。
 「過去の動き」は当該期間の変化幅（例：4週間＝4週間前の週間変化幅、6カ月前＝6カ月前の月間変化幅）を示す。
 直近値の単位は%、ただし長短スプレッドはbp。直近値以外の単位はbp。

本資料は情報提供を目的として作成されたものであり、投資勧誘を目的としたものではありません。作成時点で、第一生命経済研究所経済調査部が信ずるに足ると判断した情報に基づき作成していますが、その正確性、完全性に対する責任は負いません。見直しは予告なく変更されることがあります。また、記載された内容は、第一生命ないしはその関連会社の投資方針と常に整合的であるとは限りません。



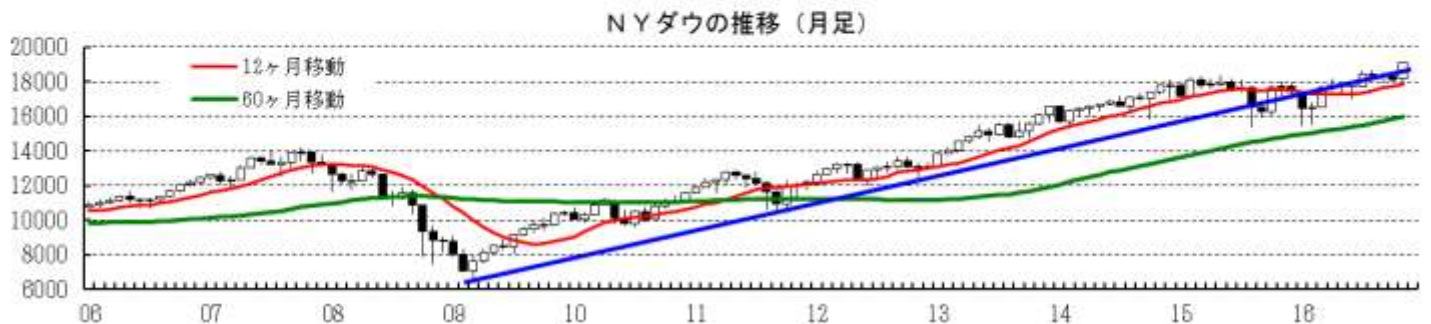
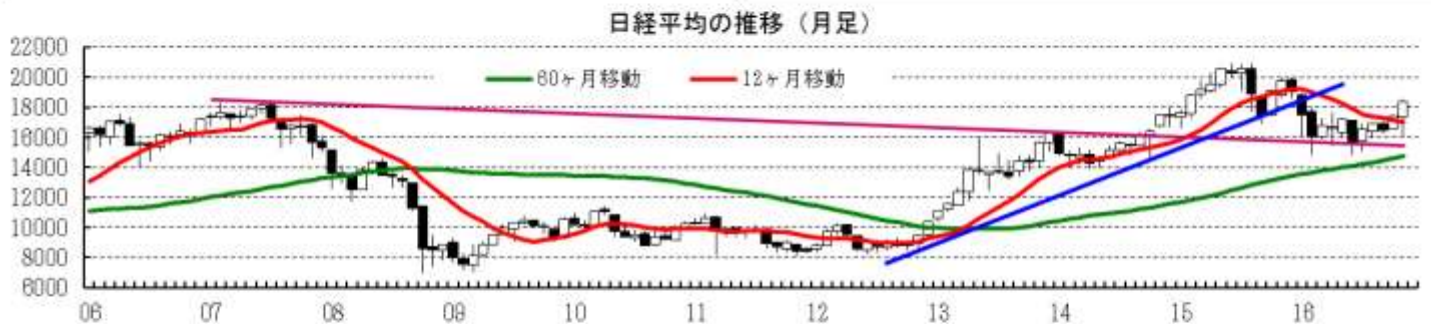
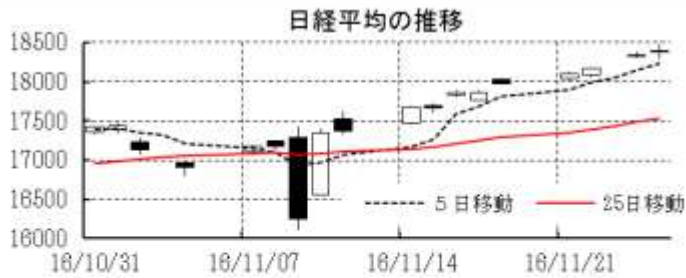
本資料は情報提供を目的として作成されたものであり、投資勧誘を目的としたものではありません。作成時点で、第一生命経済研究所経済調査部が信ずるに足ると判断した情報に基づき作成していますが、その正確性、完全性に対する責任を負いません。見直しは予告なく変更されることがあります。また、記載された内容は、第一生命ないしはその関連会社の投資方針と常に整合的であるとは限りません。

[株式市場]		直近値	直近までの変化率			過去の動き							
			1年前～	1月前～	前週末～	月間						週間	
						6カ月前	5カ月前	4カ月前	3カ月前	2カ月前	1カ月前	3週間前	2週間前
日本	日経平均	18381.22	▲7.4	+5.9	+2.3	+3.4	▲9.6	+6.4	+1.9	▲2.6	+5.9	+2.8	+3.4
	TOPIX	1464.53	▲8.2	+6.3	+2.5	+2.9	▲9.7	+6.2	+0.5	▲0.5	+5.3	+2.3	+3.6
	日経店頭	2633.24	▲0.9	+1.9	+0.3	+3.7	▲4.6	+1.5	▲0.1	+1.8	+3.9	+0.3	+2.2
米国	NYダウ	19152.14	+7.5	+5.4	+1.5	+0.1	+0.8	+2.8	▲0.2	▲0.5	▲0.9	+5.4	+0.1
	S P 500	2213.35	+6.0	+3.3	+1.4	+1.5	+0.1	+3.6	▲0.1	▲0.1	▲1.9	+3.8	+0.8
	ナスダック	5398.92	+5.5	+2.2	+1.5	+3.6	▲2.1	+6.6	+1.0	+1.9	▲2.3	+3.8	+1.6
	フィラデルフィア半導体	890.97	+33.8	+7.5	+2.1	+8.4	▲1.1	+10.9	+4.5	+4.3	▲1.4	+4.3	+4.2
イギリス	F T 100	6840.75	+7.9	▲2.5	+1.0	▲0.2	+4.4	+3.4	+0.8	+1.7	+0.8	+0.6	+0.7
ドイツ	D A X	10699.27	▲4.2	▲0.5	+0.3	+2.2	▲5.7	+6.8	+2.5	▲0.8	+1.5	+4.0	▲0.0
欧州	ダウ欧州50	2835.82	▲13.2	▲0.7	+0.6	+1.8	▲3.2	+2.3	▲0.5	▲0.7	▲1.1	+3.0	+0.3
ポーランド	ワルシャワWIG	48579.08	+1.3	+0.2	+3.6	▲3.8	▲2.4	+3.2	+3.8	▲1.8	+4.4	+1.8	▲3.2
ロシア	R T	1018.51	+15.9	+1.6	+2.8	▲4.9	+2.9	▲0.3	+2.4	+4.3	▲0.2	▲0.1	+2.1
メキシコ	ボルサ	45357.85	+2.8	▲5.7	+2.2	▲0.7	+1.1	+1.5	+1.9	▲0.6	+1.6	▲3.7	▲1.4
ブラジル	ボベspa	61559.08	+31.3	▲3.6	+2.7	▲10.1	+6.3	+11.2	+1.0	+0.8	+11.2	▲3.9	+1.3
アルゼンチン	メルバル	17168.64	+33.6	▲6.7	+4.8	▲7.6	+15.8	+7.6	▲1.0	+6.6	+5.6	▲6.5	+4.6
オーストラリア	A S 200	5507.79	+6.0	+1.2	+2.8	+2.4	▲2.7	+6.3	▲2.3	+0.1	▲2.2	+3.7	▲0.2
香港	ハンセン	22723.45	+1.0	▲3.6	+1.7	▲1.2	▲0.1	+5.3	+5.0	+1.4	▲1.6	▲0.5	▲0.8
韓国	総合	1974.46	▲1.7	▲3.1	▲0.0	▲0.5	▲0.7	+2.3	+0.9	+0.4	▲1.7	+0.1	▲0.5
台湾	加権	9159.07	+9.2	▲2.4	+1.7	+1.9	+1.5	+3.7	+0.9	+1.1	+1.3	▲1.2	+0.6
タイ	S E T	1500.40	+8.6	▲0.4	+1.8	+1.4	+1.5	+5.5	+1.6	▲4.2	+0.8	+0.6	▲1.4
インド	ムンバイSENSEX30	26316.34	+2.1	▲6.3	+0.6	+4.1	+1.2	+3.9	+1.4	▲2.1	+0.2	▲1.7	▲2.5
中国	上海総合	3261.94	▲10.6	+4.2	+2.2	▲0.7	+0.4	+1.7	+3.6	▲2.6	+3.2	+2.3	▲0.1
U A E	ドバイ金融市場	3324.07	+3.4	▲0.4	+0.4	▲5.1	▲0.1	+6.3	▲0.4	▲0.9	▲4.1	▲0.7	+1.1

(注) 「変化率」は、直近値までの変化率。プラスは株価の上昇を示す。

「過去の動き」は当該期間の変化率(例: 4週間前=4週間前の週間変化率、6カ月前=6カ月前の月間変化率)を示す。

直近値以外の単位は%。



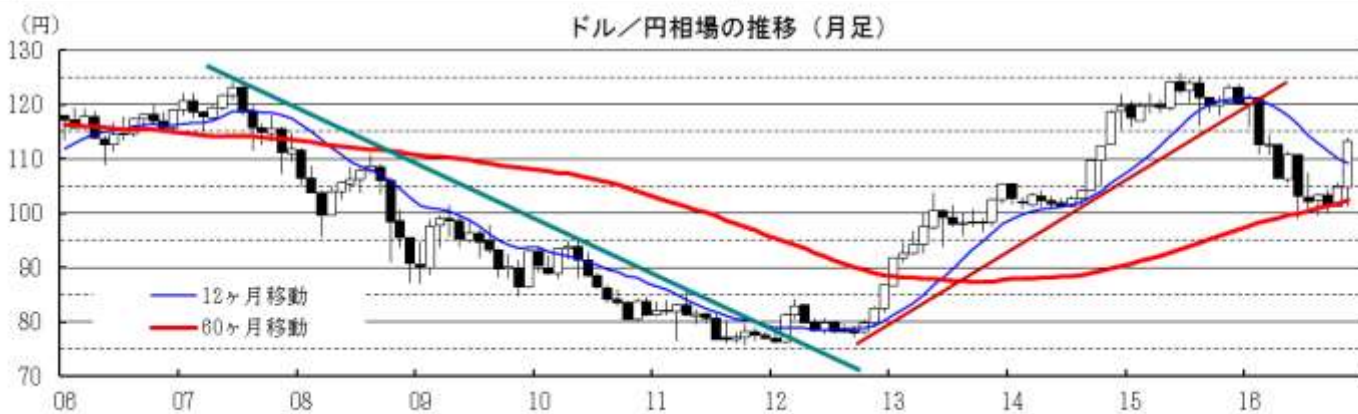
本資料は情報提供を目的として作成されたものであり、投資勧誘を目的としたものではありません。作成時点で、第一生命経済研究所経済調査部が信ずるに足ると判断した情報に基づき作成していますが、その正確性、完全性に対する責任は負いません。見直しは予告なく変更されることがあります。また、記載された内容は、第一生命ないしはその関連会社の投資方針と常に整合的であるとは限りません。

[為替]	直近値	直近までの変化率			過去の動き							
		1年前～	1月前～	前週末～	月間					週間		
					6カ月前	5カ月前	4カ月前	3カ月前	2カ月前	1カ月前	3週前	2週前
日本円	113.22	+7.7	▲8.6	▲2.1	▲4.0	+6.8	+1.1	▲1.3	+2.0	▲3.4	▲3.4	▲4.0
ユーロ	1.0597	▲0.3	▲2.7	+0.1	▲2.8	▲0.2	+0.7	▲0.2	+0.7	▲2.3	▲2.6	▲2.5
イギリスポンド	1.2477	▲17.5	+2.4	+1.0	▲0.8	▲8.1	▲0.6	▲0.7	▲1.2	▲5.6	+0.6	▲1.9
スイスフラン	1.0141	+0.7	▲2.0	▲0.4	▲3.6	+1.8	+0.7	▲1.5	+1.3	▲1.8	▲2.0	▲2.2
ポーランドズロチ	4.1745	▲3.9	▲5.3	+0.4	▲3.2	▲0.0	+1.1	▲0.3	+2.2	▲2.6	▲4.8	▲3.0
ロシアルーブル	64.953	+1.0	▲4.3	▲0.4	▲3.0	+4.0	▲3.2	+1.0	+3.8	▲0.9	▲3.4	+1.6
カナダドル	1.3521	▲1.7	▲1.3	▲0.1	▲4.3	+1.3	▲0.9	▲0.5	▲0.2	▲2.1	▲1.0	+0.2
メキシコペソ	20.654	▲25.2	▲11.5	▲0.0	▲7.5	+1.0	▲2.6	▲0.1	▲3.2	+2.7	▲9.6	+1.0
ブラジルリアル	3.413	+8.8	▲9.7	▲0.9	▲5.1	+11.0	▲1.2	+0.7	▲1.1	+2.1	▲5.2	+0.6
アルゼンチンペソ	15.549	▲61.4	▲2.1	▲0.4	+2.1	▲7.6	+0.3	+0.5	▲2.9	+1.2	▲1.4	▲1.3
NZドル	0.704	+7.1	▲1.7	+0.4	▲3.1	+5.5	+1.1	+0.6	+0.5	▲1.9	▲2.9	▲1.4
オーストラリアドル	0.7451	+2.7	▲2.6	+1.6	▲4.9	+3.0	+2.0	▲1.0	+1.9	▲0.6	▲1.6	▲2.8
韓国ウォン	1177.43	▲2.9	▲3.9	+0.5	▲4.0	+3.2	+3.4	▲0.1	+1.2	▲3.9	▲1.8	▲1.7
台湾ドル	31.858	+1.9	▲1.0	+0.5	▲0.9	+1.2	+1.2	+0.3	+1.5	▲0.7	▲1.1	▲0.6
シンガポールドル	1.4263	▲1.5	▲2.6	+0.0	▲2.5	+2.2	+0.4	▲1.6	▲0.0	▲2.1	▲2.2	▲1.0
タイバーツ	35.67	+0.0	▲2.1	▲0.1	▲2.5	+1.8	+1.0	+0.5	▲0.2	▲0.9	▲0.9	▲0.9
インドネシアルピア	13515	+1.7	▲3.9	▲0.6	▲3.3	+3.5	+0.7	▲1.4	+1.6	+0.0	▲1.7	▲1.1
インドルピー	68.47	▲3.2	▲2.5	▲0.5	▲1.2	▲0.4	+1.2	▲0.4	+0.5	▲0.2	▲0.8	▲1.3
中国人民幣元	6.911	▲8.2	▲2.2	▲0.3	▲1.6	▲0.9	+0.0	▲0.6	+0.2	▲1.5	▲0.7	▲1.2

(注) 為替レートは全て対ドルレート。ただし、ユーロ、ポンド、豪ドル、NZドルは当該通貨から見たドル建て。

「変化率」は、直近値までの変化率。すべてプラスは当該通貨の増価を示す。

「過去の動き」は当該期間の変化率(例：4週前=4週間前の週間変化率、6カ月前=6カ月前の月間変化率)を示す。直近値以外の単位は%。



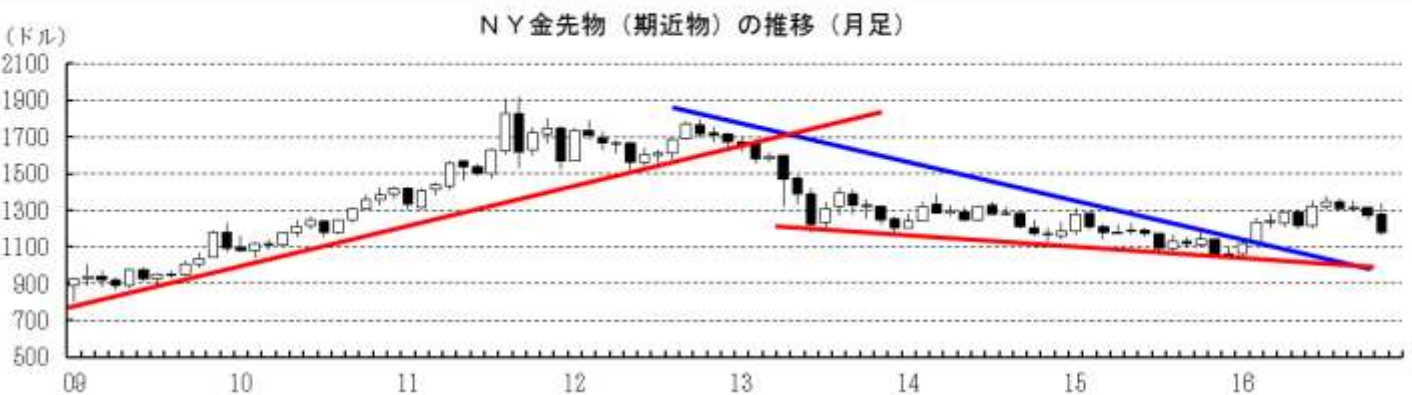
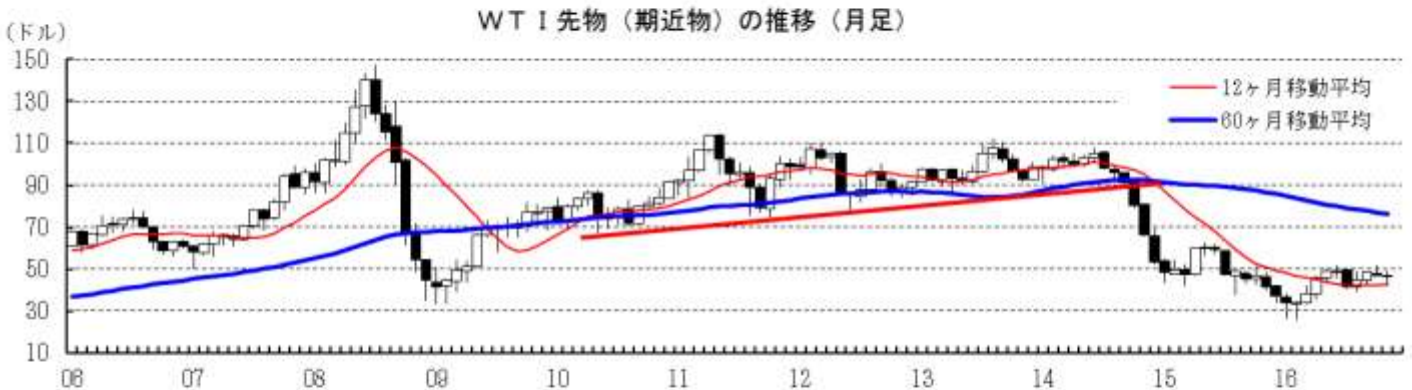
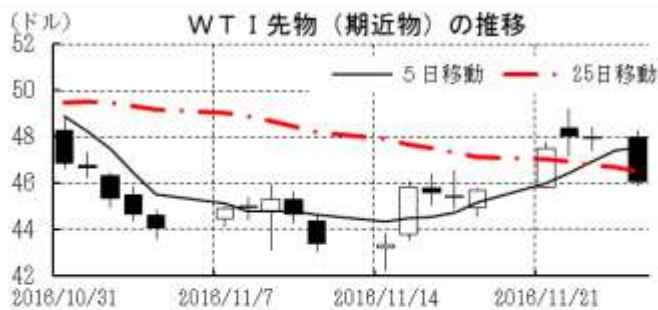
本資料は情報提供を目的として作成されたものであり、投資勧誘を目的としたものではありません。作成時点で、第一生命経済研究所経済調査部が信ずるに足ると判断した情報に基づき作成していますが、その正確性、完全性に対する責任は負いません。見直しは予告なく変更されることがあります。また、記載された内容は、第一生命ないしはその関連会社の投資方針と常に整合的であるとは限りません。

[商品]	直近値	直近までの変化率			過去の動き							
		1年前～	1月前～	前週末～	月間					週間		
					6カ月前	5カ月前	4カ月前	3カ月前	2カ月前	1カ月前	3週前	2週前
WT I	46.06	+7.0	▲7.8	+0.8	+6.9	▲1.6	▲13.9	+7.5	+7.9	▲2.9	▲1.5	+5.3
北海ブレント	47.24	+2.3	▲7.0	+0.8	+5.3	▲0.4	▲12.4	+7.7	+7.0	▲3.1	▲1.8	+4.7
ドバイ	45.16	+10.0	▲5.5	+6.3	+4.5	+1.5	▲17.4	+15.9	+1.2	+1.0	▲0.7	▲0.5
OPECバスケット	45.22	+13.6	▲6.1	+6.8	+5.7	+2.5	▲15.8	+12.7	+1.6	+2.7	▲0.8	+1.9
金 (NY)	1178.4	+10.1	▲7.4	▲2.5	▲5.9	+8.7	+2.2	▲3.0	+0.4	▲3.1	▲6.1	▲1.3
銅 (LDN)	5,879	+29.2	+24.2	+8.4	▲7.5	+3.7	+1.7	▲6.3	+5.4	▲0.2	+11.2	▲2.3
アルミ (LDN)	1,757	+20.3	+5.3	+3.7	▲7.3	+6.0	▲0.3	▲1.8	+3.7	+3.6	+1.3	▲2.9
鉛 (LDN)	2,392	+48.0	+16.5	+11.8	▲5.8	+5.2	+2.0	+4.5	+11.5	▲2.8	+0.5	+1.4
ニッケル (LDN)	11,560	+29.7	+13.1	+6.6	▲10.7	+12.0	+12.5	▲8.1	+8.3	▲0.9	+7.2	▲3.3
スズ (LDN)	20,925	+41.9	+3.1	+3.6	▲5.3	+4.6	+4.7	+5.7	+6.1	+3.4	+0.5	▲5.6
銀 (NY、現物)	16.53	+16.4	▲6.9	▲0.2	▲10.4	+17.0	+8.7	▲8.3	+2.8	▲6.6	▲5.7	▲4.7
プラチナ (NY、現物)	908	+7.6	▲5.9	▲1.6	▲9.1	+4.6	+12.1	▲8.4	▲2.5	▲4.3	▲5.4	▲2.2
小麦 (シカゴ)	395.75	▲17.4	▲2.1	▲3.0	▲2.8	▲7.2	▲5.4	▲11.5	+11.4	+3.5	▲2.7	+1.2
大豆 (シカゴ)	320.80	+12.6	+4.1	+3.4	+19.4	+2.2	▲13.6	▲10.8	▲4.6	+6.1	▲0.4	+0.8
コーン (シカゴ)	349.25	▲4.6	+0.0	+1.1	+3.7	▲11.4	▲6.8	▲9.9	+11.7	+5.3	▲2.4	+1.5
CRB	185.73	+0.0	▲1.9	+1.4	+0.8	+3.4	▲6.0	▲0.4	+3.4	▲0.0	▲1.0	+1.3
JOC	98.06	+21.8	+4.7	+2.2	▲0.6	+4.1	+1.0	+1.2	+1.3	▲1.7	+3.5	▲0.7

(注) 「変化率」は、直近値までの変化率。プラスは商品価格の上昇を示す。

「過去の動き」は当該期間の変化率(例：4週前=4週間前の週間変化率、6カ月前=6カ月前の月間変化率)を示す。

直近値以外の単位は%。



本資料は情報提供を目的として作成されたものであり、投資勧誘を目的としたものではありません。作成時点で、第一生命経済研究所経済調査部が信ずるに足ると判断した情報に基づき作成していますが、その正確性、完全性に対する責任は負いません。見直しは予告なく変更されることがあります。また、記載された内容は、第一生命ないしはその関連会社の投資方針と常に整合的であるとは限りません。