

Market Watching

市場レポート

テーマ: Weekly Market Report (2016年11月14日～) 発表日: 2016年11月14日 (月)
 ～新大統領の“良い面”に対する期待からスタートしました～

第一生命経済研究所 経済調査部
 担当 鷲峰 義清 (03-5221-4521)

今週のスケジュール

今週の経済指標・イベント・注目材料

発表日	国	指標・イベント	注目度	コンセンサス	レンジ	前回	備考
11月14日(月)	日本	実質GDP (7-9月期) : 一次速報	★★★	+0.8%	▲0.1~+1.8%	+0.7%	前期比年率
		黒田日銀総裁講演	★★★				
	欧州	欧銀工業生産 (9月)		▲1.0%	▲1.6~+0.9%	+1.6%	前月比
		ドラギECB総裁講演	★★★				
	米国	ダラス連銀総裁講演					
		リッチモンド連銀総裁講演					
サンフランシスコ連銀総裁講演							
他	中国小売売上高 (10月)	★	+10.7%	+10.4~+11.0%	+10.7%	前年同月比	
	中国鉱工業生産 (10月)	★★★	+6.2%	+6.0~+6.6%	+6.1%	前年同月比	
11月15日(火)	日本	5年債入札	★				
	欧州	欧実質GDP (7-9月) : 改定値	★	+0.3%	+0.3~+0.4%	+0.3%	前期比
		独実質GDP (7-9月) : 速報値	★	+0.3%	+0.1~+0.4%	+0.4%	前期比
		英消費者物価 (10月)	★	+1.1%	+1.0~+1.3%	+1.0%	前年比
		独ZEW景況指数 (11月)・期待指数	★	+8.1	▲3.8~+15.0	+6.2	
		ラウテンシュレーガーECB理事講演					
	米国	小売売上高 (10月)	★★★	+0.6%	+0.2~+0.8%	+0.6%	前月比
		同除自動車	★	+0.5%	+0.3~+0.7%	+0.5%	前月比
		輸入物価 (10月)		+0.3%	▲1.0~+0.6%	+0.1%	前月比
		NY連銀製造業景況指数 (11月)	★	▲2.0	▲5.8~+2.0	▲7.0	
		企業在庫 (9月)		+0.2%	0.0~+0.2%	+0.2%	前月比
フィッシャーFRB副議長講演 ボストン連銀総裁講演		★★★					
11月16日(水)	日本	—					
	欧州	—					
	米国	生産者物価 (10月)・最終財		+0.3%	▲0.2~+0.5%	+0.3%	前月比
		同コア		+0.2%	+0.1~+0.3%	+0.2%	前月比
		鉱工業生産 (10月)	★	+0.2%	▲0.1~+0.5%	+0.1%	前月比
		ミネアポリス連銀総裁講演 フィラデルフィア連銀総裁講演 セントルイス連銀総裁講演					
11月17日(木)	日本	20年債入札	★				
		首相、トランプ米次期大統領と会談 (米)	★★				
	欧州	メルシユECB理事講演 ブラートECB理事講演					
		米国	消費者物価 (10月)		+0.4%	▲0.3~+0.4%	+0.3%
	同コア		★★	+0.2%	+0.2~+0.3%	+0.1%	前月比
		フィラデルフィア連銀景況指数 (11月)	★	+8.0	+2.0~+12.0	+9.7	
		住宅着工 (10月)	★	116.0	110.0~120.0	104.7	万戸
		イエレンFRB議長議会証言 NY連銀総裁講演 10年インフレ連動債入札	★★★ ★ ★				
	他	APEC関係会合 (~11/18)					
	11月18日(金)	日本	—				
欧州		ドラギECB総裁講演 バイトマン独連銀総裁講演	★★★				
		米国	景気先行指数 (10月)		+0.1%	▲0.1~+0.2%	+0.2%
セントルイス連銀総裁講演 カンザスシティ連銀総裁講演 シカゴ連銀総裁講演							
他			APEC首脳会議 (~11/20)	★			
11月19日(土)	他	—					
11月20日(日)	他	—					

(注) 市場コンセンサス、予測レンジは各種ベンダー調査に基づく
 注目度は筆者

本資料は情報提供を目的として作成されたものであり、投資勧誘を目的としたものではありません。作成時点で、第一生命経済研究所経済調査部が信ずるに足ると判断した情報に基づき作成していますが、その正確性、完全性に対する責任は負いません。見直しは予告なく変更されることがあります。また、記載された内容は、第一生命ないしはその関連会社の投資方針と常に整合的であるとは限りません。

【先週の動き】

先週は、米大統領選でトランプ候補が勝利したことで、一時株価は急落、金利低下と円高が進んだ。しかし、同結果を受けて明けた米市場では株価が持ち直して上昇に転じ、その後は金利上昇と円安が急進した。トランプ候補が公約として掲げていた米経済政策が、米景気の押し上げや企業業績の改善に繋がる一方、財政赤字が拡大するとの見方が強まったことが背景。

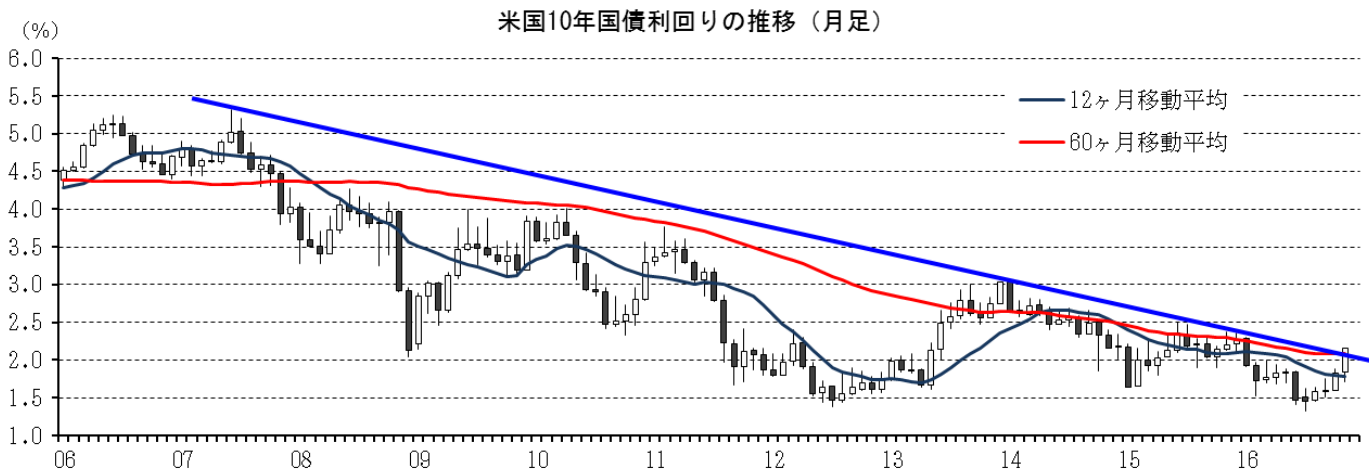
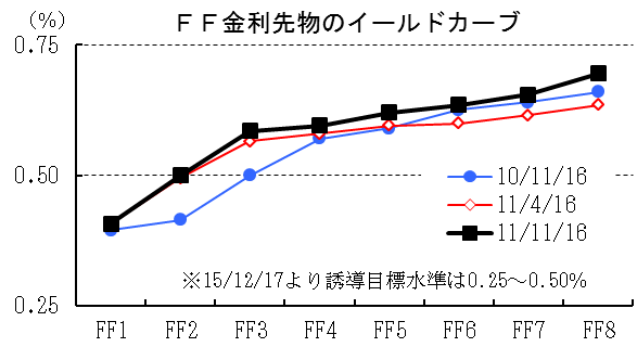
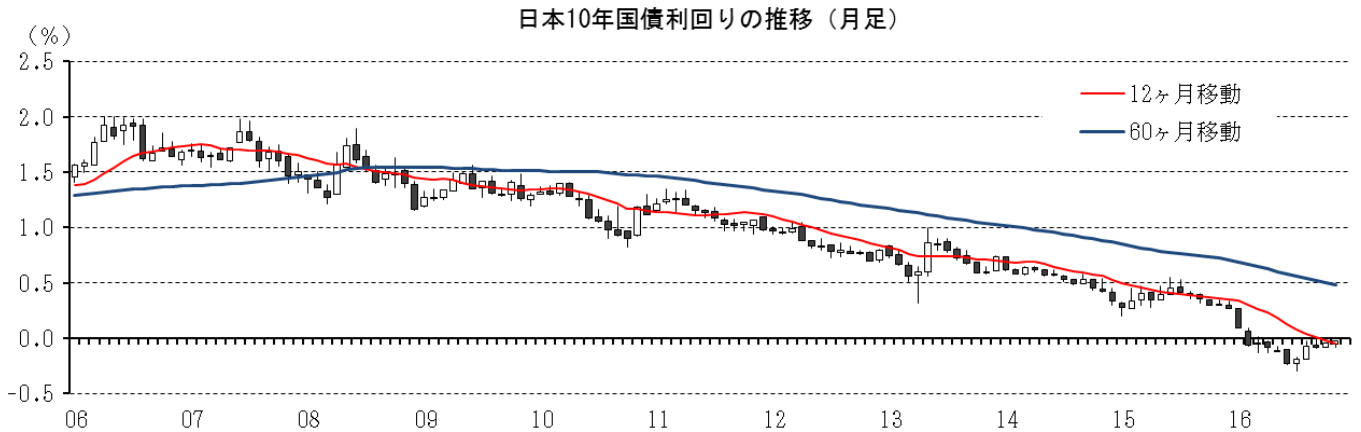
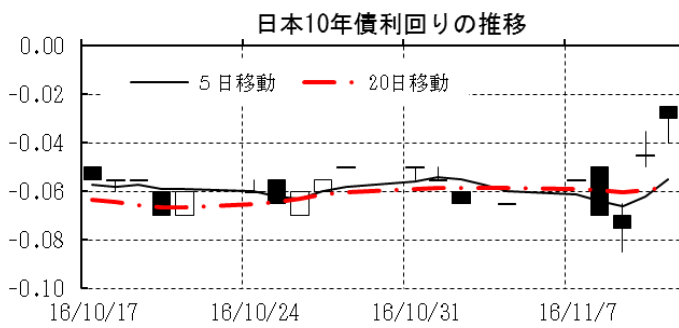
【今週の動き】

今週は、各国で主要月次指標の発表が相次ぐほか、日米欧で中銀総裁の講演などが行われる。米次期大統領にトランプ候補が決まったことを受けての市場の混乱が短期間のうちにとどまった背景には、ファンダメンタルズの方向性が上向きとの見方が強まってきたこと、新大統領の政策が米景気にはプラスに働く部分が多いこと、そして英国民投票後の市場が2週間程度で鎮静化、ファンダメンタルズに沿った動きに回帰したことを市場が記憶していたこと、などが挙げられよう。ただし、新大統領の外交や通商政策に関しては経済などにマイナスの面があると懸念される。今後は、トランプ次期大統領の言動により市場の注目が集まることとなる。市場が完全に落ち着くまでには、まだしばらく時間がかかりそう。

[債券市場]		直近値	直近までの変化率			過去の動き							
			1年前～	1月前～	前週末～	月間					週間		
						6カ月前	5カ月前	4カ月前	3カ月前	2カ月前	1カ月前	3週間前	2週間前
2年	日本	-0.239	▲24	+2	+2	+0	▲6	+5	+5	▲9	+5	+1	▲2
	米国	0.915	+4	+5	+13	+10	▲30	+7	+15	▲4	+8	+3	▲7
	イギリス	0.236	▲49	+6	+8	▲10	▲33	+1	+3	▲4	+16	+5	▲13
	ドイツ	-0.600	▲24	+7	+4	▲3	▲15	+4	+1	▲7	+7	+4	▲2
	スペイン	-0.121	▲15	+10	+9	▲5	▲9	+3	▲2	▲4	+5	+7	▲6
	ポルトガル	0.344	+17	+4	▲0	▲14	+8	▲12	+7	▲13	▲4	+8	+1
	イタリア	0.083	+5	+18	+9	▲4	▲3	+5	▲3	▲3	+11	+2	+5
	アイルランド	-0.349	▲16	+12	+6	▲3	+1	▲9	+6	▲7	+4	+4	+0
	カナダ	0.623	▲4	+2	+10	▲8	▲10	+2	+4	▲5	+3	+4	▲5
	オーストラリア	1.705	▲25	▲1	+6	▲19	▲8	▲8	▲7	+11	+10	+2	▲4
韓国	1.510	▲23	+12	+4	+4	▲24	▲3	+8	▲3	+17	+6	▲1	
タイ	1.534	+5	+1	+1	+20	▲11	+12	+3	▲4	+2	+3	▲1	
10年	日本	-0.030	▲35	+2	+4	▲4	▲11	+4	+13	▲2	+4	+1	▲2
	米国	2.150	▲18	+39	+37	+1	▲38	▲2	+13	+1	+23	+11	▲7
	イギリス	1.364	▲69	+39	+23	▲17	▲56	▲18	▲4	+10	+50	+17	▲13
	ドイツ	0.308	▲30	+28	+17	▲13	▲27	+1	+5	▲5	+28	+16	▲3
	ギリシャ	7.157	▲39	▲112	▲60	▲131	+103	▲14	▲6	+18	+1	▲5	▲64
	スペイン	1.474	▲36	+46	+21	▲12	▲31	▲14	▲1	▲13	+32	+12	+4
	ポルトガル	3.484	+74	+11	+19	▲10	▲6	▲7	+11	+29	▲1	+15	▲5
	イタリア	2.020	+39	+64	+27	▲13	▲10	▲9	▲2	+4	+48	+21	+17
	アイルランド	0.993	▲17	+50	+32	▲21	▲24	▲11	+1	▲10	+32	+17	+4
	カナダ	1.429	▲28	+23	+27	▲19	▲26	▲3	▲0	▲3	+20	+10	▲7
オーストラリア	2.566	▲30	+32	+24	▲21	▲32	▲11	▲5	+8	+44	+9	▲5	
韓国	1.950	▲36	+34	+24	+2	▲35	▲8	+10	▲6	+26	+9	▲1	
タイ	2.295	▲41	+1	+16	+51	▲35	+11	+20	▲16	+3	+5	▲1	
長短スプレッド	日本	+20.9	▲11	+0	+2	▲4	▲5	▲1	+7	+8	▲1	▲0	+1
	米国	+123.5	▲22	+34	+24	▲8	▲8	▲9	▲2	+6	+15	+8	▲0
	イギリス	+112.8	▲20	+33	+16	▲7	▲23	▲19	▲8	+15	+34	+12	+0
	ドイツ	+90.8	▲6	+22	+14	▲10	▲12	▲3	+5	+1	+22	+12	▲1
	スペイン	+159.5	▲21	+36	+12	▲7	▲22	▲18	+1	▲9	+27	+5	+10
	ポルトガル	+314.0	+57	+8	+20	+4	▲13	+4	+4	+42	+3	+7	▲6
	イタリア	+193.7	+34	+47	+18	▲9	▲7	▲14	+1	+7	+36	+19	+12
	カナダ	+80.6	▲24	+21	+17	▲12	▲16	▲6	▲4	+3	+17	+5	▲2
	オーストラリア	+86.1	▲6	+32	+18	▲2	▲24	▲3	+2	▲3	+34	+7	▲1
	韓国	+44.0	▲14	+22	+20	▲3	▲11	▲5	+2	▲3	+9	+3	+0
タイ	+76.1	▲46	+1	+15	+31	▲25	▲1	+17	▲11	+1	+2	+0	

(注) 「変化幅」は、直近値までの変化幅。プラスは金利の上昇を示す。
「過去の動き」は当該期間の変化幅(例: 4週間前=4週間前の週間変化幅、6カ月前=6カ月前の月間変化幅)を示す。
直近値の単位は%、ただし長短スプレッドはbp。直近値以外の単位はbp。

本資料は情報提供を目的として作成されたものであり、投資勧誘を目的としたものではありません。作成時点で、第一生命経済研究所経済調査部が信ずるに足ると判断した情報に基づき作成していますが、その正確性、完全性に対する責任は負いません。見直しは予告なく変更されることがあります。また、記載された内容は、第一生命ないしはその関連会社の投資方針と常に整合的であるとは限りません。



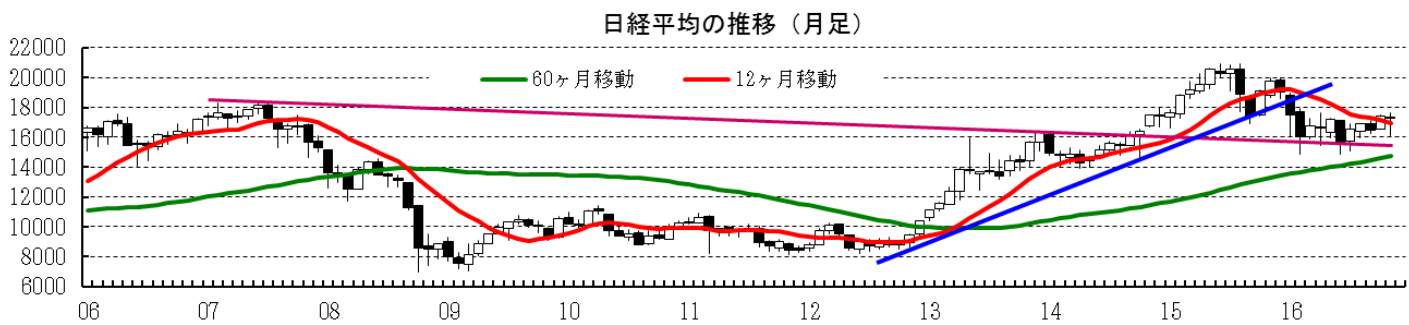
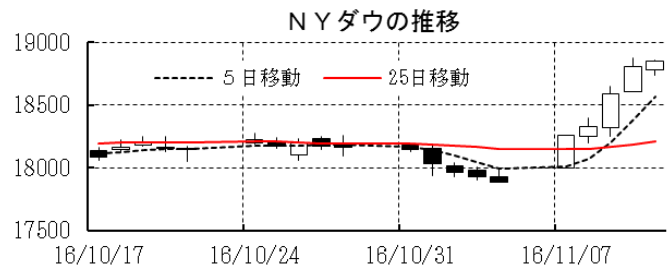
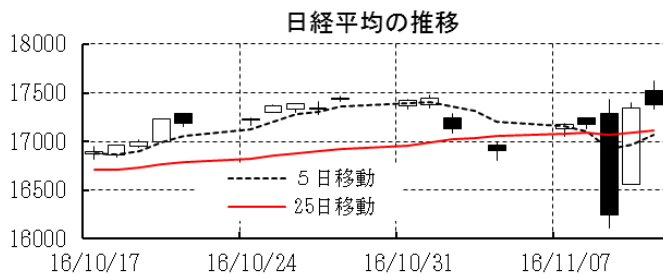
本資料は情報提供を目的として作成されたものであり、投資勧誘を目的としたものではありません。作成時点で、第一生命経済研究所経済調査部が信ずるに足ると判断した情報に基づき作成していますが、その正確性、完全性に対する責任は負いません。見直しは予告なく変更されることがあります。また、記載された内容は、第一生命ないしはその関連会社の投資方針と常に整合的であるとは限りません。

[株式市場]		直近値	直近までの変化率			過去の動き							
			1年前～	1月前～	前週末～	月間					週間		
						6カ月前	5カ月前	4カ月前	3カ月前	2カ月前	1カ月前	3週前	2週前
日本	日経平均	17374.79	▲11.8	+2.1	+2.8	+3.4	▲9.6	+6.4	+1.9	▲2.6	+5.9	+1.5	▲3.1
	TOPIX	1378.28	▲13.6	+1.6	+2.3	+2.9	▲9.7	+6.2	+0.5	▲0.5	+5.3	+2.0	▲3.3
	日経店頭	2569.74	▲1.2	+0.9	+0.3	+3.7	▲4.6	+1.5	▲0.1	+1.8	+3.9	+0.9	▲1.6
米国	NYダウ	18847.66	+6.5	+4.0	+5.4	+0.1	+0.8	+2.8	▲0.2	▲0.5	▲0.9	+0.1	▲1.5
	S P 500	2164.45	+4.3	+1.3	+3.8	+1.5	+0.1	+3.6	▲0.1	▲0.1	▲1.9	▲0.7	▲1.9
	ナスダック	5237.11	+3.4	▲0.2	+3.8	+3.6	▲2.1	+6.6	+1.0	+1.9	▲2.3	▲1.3	▲2.8
	フィラデルフィア半導体	837.24	+27.2	+2.7	+4.3	+8.4	▲1.1	+10.9	+4.5	+4.3	▲1.4	+0.5	▲2.0
イギリス	FT100	6730.43	+6.9	▲4.8	+0.6	▲0.2	+4.4	+3.4	+0.8	+1.7	+0.8	▲0.3	▲4.3
ドイツ	DAX	10667.95	▲2.2	+0.9	+4.0	+2.2	▲5.7	+6.8	+2.5	▲0.8	+1.5	▲0.1	▲4.1
欧州	ダウ欧州50	2810.87	▲13.4	▲1.0	+3.0	+1.8	▲3.2	+2.3	▲0.5	▲0.7	▲1.1	▲1.1	▲3.7
ポースト	ワルシャワWIG	48447.59	▲2.2	+1.1	+1.8	▲3.8	▲2.4	+3.2	+3.8	▲1.8	+4.4	+2.4	▲3.0
ロシア	RT	970.15	+14.7	▲3.5	▲0.1	▲4.9	+2.9	▲0.3	+2.4	+4.3	▲0.2	+0.6	▲2.1
メキシコ	ボルサ	44978.25	+1.4	▲6.3	▲3.7	▲0.7	+1.1	+1.5	+1.9	▲0.6	+1.6	▲0.8	▲2.7
ブラジル	ボベスバ	59183.51	+25.7	▲3.0	▲3.9	▲10.1	+6.3	+11.2	+1.0	+0.8	+11.2	+0.3	▲4.2
アルゼンチン	メルバル	15659.74	+19.0	▲8.7	▲6.5	▲7.6	+15.8	+7.6	▲1.0	+6.6	+5.6	▲2.1	▲6.2
オーストラリア	AS200	5370.74	+4.8	▲2.0	+3.7	+2.4	▲2.7	+6.3	▲2.3	+0.1	▲2.2	▲2.7	▲1.9
香港	ハンセン	22531.09	+0.8	▲4.3	▲0.5	▲1.2	▲0.1	+5.3	+5.0	+1.4	▲1.6	▲1.8	▲1.4
韓国	総合	1984.43	▲0.6	▲2.3	+0.1	▲0.5	▲0.7	+2.3	+0.9	+0.4	▲1.7	▲0.7	▲1.9
台湾	加権	8957.76	+6.4	▲2.8	▲1.2	+1.9	+1.5	+3.7	+0.9	+1.1	+1.3	+0.0	▲2.6
タイ	SET	1494.53	+7.5	+3.6	+0.6	+1.4	+1.5	+5.5	+1.6	▲4.2	+0.8	▲0.4	▲0.6
インド	ムンバイSENSEX30	26818.82	+3.7	▲4.5	▲1.7	+4.1	+1.2	+3.9	+1.4	▲2.1	+0.2	▲0.5	▲2.4
中国	上海総合	3196.04	▲12.4	+4.3	+2.3	▲0.7	+0.4	+1.7	+3.6	▲2.6	+3.2	+0.4	+0.7
UAE	ドバイ金融市場	3274.06	▲1.3	▲3.4	▲0.7	▲5.1	▲0.1	+6.3	▲0.4	▲0.9	▲4.1	▲0.7	▲0.6

(注) 「変化率」は、直近値までの変化率。プラスは株価の上昇を示す。

「過去の動き」は当該期間の変化率(例: 4週前=4週間前の週間変化率、6カ月前=6カ月前の月間変化率)を示す。

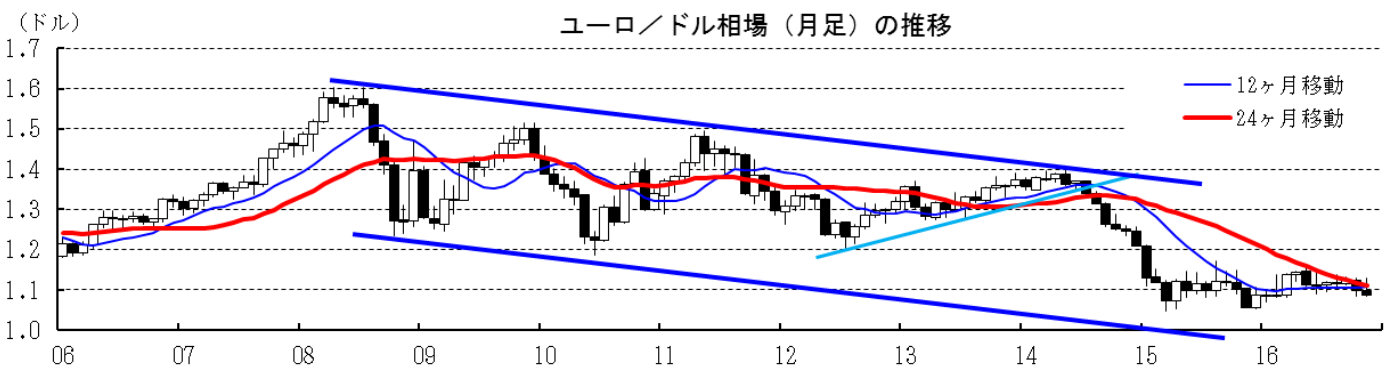
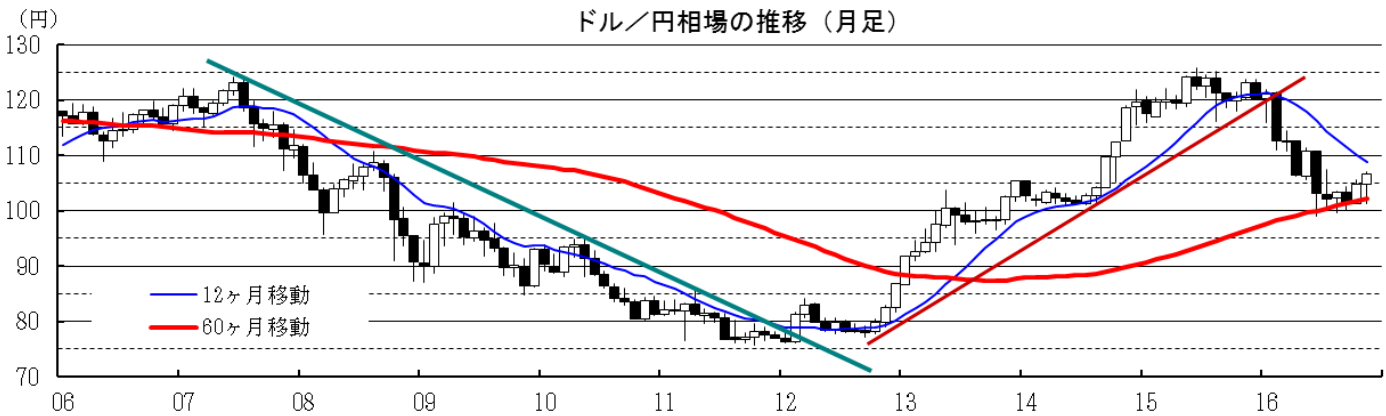
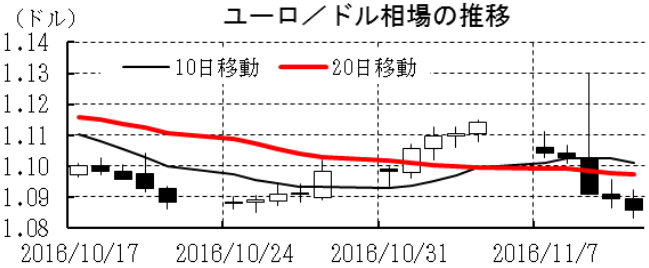
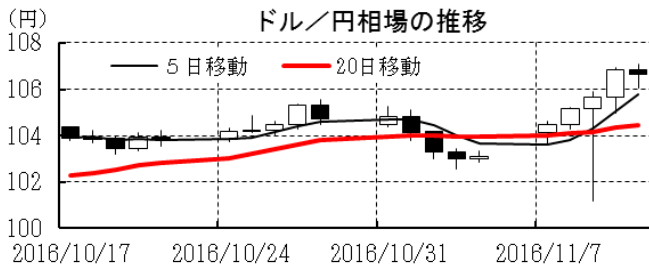
直近値以外の単位は%。



本資料は情報提供を目的として作成されたものであり、投資勧誘を目的としたものではありません。作成時点で、第一生命経済研究所経済調査部が信ずるに足ると判断した情報に基づき作成していますが、その正確性、完全性に対する責任は負いません。見直しは予告なく変更されることがあります。また、記載された内容は、第一生命ないしはその関連会社の投資方針と常に整合的であるとは限りません。

[為替]	直近値	直近までの変化率			過去の動き							
		1年前～	1月前～	前週末～	月間					週間		
					6カ月前	5カ月前	4カ月前	3カ月前	2カ月前	1カ月前	3週前	2週前
日本円	106.66	+13.2	▲3.0	▲3.4	▲4.0	+6.8	+1.1	▲1.3	+2.0	▲3.4	▲0.9	+1.5
ユーロ	1.0856	+1.1	▲1.8	▲2.6	▲2.8	▲0.2	+0.7	▲0.2	+0.7	▲2.3	+0.9	+1.4
イギリスポンド	1.2593	▲17.2	+3.9	+0.6	▲0.8	▲8.1	▲0.6	▲0.7	▲1.2	▲5.6	▲0.3	+2.7
スイスフラン	0.9879	+1.7	+0.1	▲2.0	▲3.6	+1.8	+0.7	▲1.5	+1.3	▲1.8	+0.5	+2.0
ポーランドズロチ	4.0724	▲3.8	▲5.1	▲4.8	▲3.2	▲0.0	+1.1	▲0.3	+2.2	▲2.6	▲0.6	+2.7
ロシアルーブル	65.764	▲0.5	▲4.9	▲3.4	▲3.0	+4.0	▲3.2	+1.0	+3.8	▲0.9	▲1.0	▲0.9
カナダドル	1.3538	▲2.1	▲2.1	▲1.0	▲4.3	+1.3	▲0.9	▲0.5	▲0.2	▲2.1	▲0.5	▲0.1
メキシコペソ	20.849	▲24.6	▲10.2	▲9.6	▲7.5	+1.0	▲2.6	▲0.1	▲3.2	+2.7	▲2.1	▲2.0
ブラジルリアル	3.404	+9.6	▲6.6	▲5.2	▲5.1	+11.0	▲1.2	+0.7	▲1.1	+2.1	▲1.4	▲1.1
アルゼンチンペソ	15.299	▲59.7	▲0.7	▲1.4	+2.1	▲7.6	+0.3	+0.5	▲2.9	+1.2	▲0.1	+0.6
NZドル	0.712	+8.5	+0.8	▲2.9	▲3.1	+5.5	+1.1	+0.6	+0.5	▲1.9	+0.0	+2.3
オーストラリアドル	0.7548	+6.9	+0.1	▲1.6	▲4.9	+3.0	+2.0	▲1.0	+1.9	▲0.6	▲0.1	+1.0
韓国ウォン	1163.63	▲0.8	▲3.9	▲1.8	▲4.0	+3.2	+3.4	▲0.1	+1.2	▲3.9	▲0.9	+0.1
台湾ドル	31.825	+2.7	▲0.6	▲1.1	▲0.9	+1.2	+1.2	+0.3	+1.5	▲0.7	+0.5	+0.6
シンガポールドル	1.4127	+0.5	▲2.4	▲2.2	▲2.5	+2.2	+0.4	▲1.6	▲0.0	▲2.1	+0.1	+0.7
タイバーツ	35.31	+1.5	▲0.0	▲0.9	▲2.5	+1.8	+1.0	+0.5	▲0.2	▲0.9	+0.1	+0.3
インドネシアピア	13288	+2.2	▲2.1	▲1.7	▲3.3	+3.5	+0.7	▲1.4	+1.6	+0.0	▲0.1	▲0.1
インドルピー	67.25	▲1.5	▲1.1	▲0.8	▲1.2	▲0.4	+1.2	▲0.4	+0.5	▲0.2	+0.2	+0.1
中国人民元	6.809	▲6.9	▲1.18	▲0.72	▲1.63	▲0.90	+0.05	▲0.60	+0.21	▲1.54	▲0.20	+0.21

(注) 為替レートは全て対ドルレート。ただし、ユーロ、ポンド、豪ドル、NZドルは当該通貨から見たドル建て。
「変化率」は、直近値までの変化率。すべてプラスは当該通貨の増価を示す。
「過去の動き」は当該期間の変化率（例：4週前＝4週間前の週間変化率、6カ月前＝6カ月前の月間変化率）を示す。
直近値以外の単位は%。



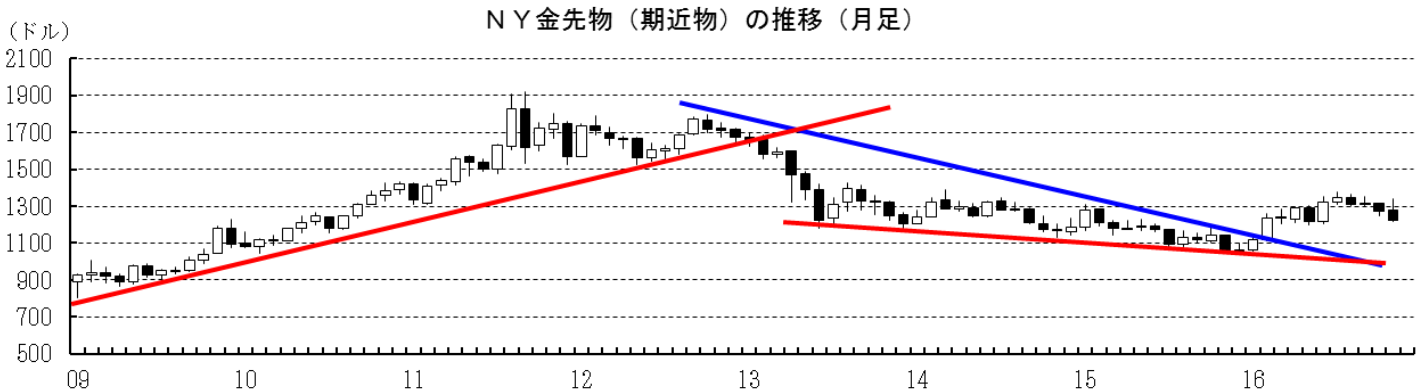
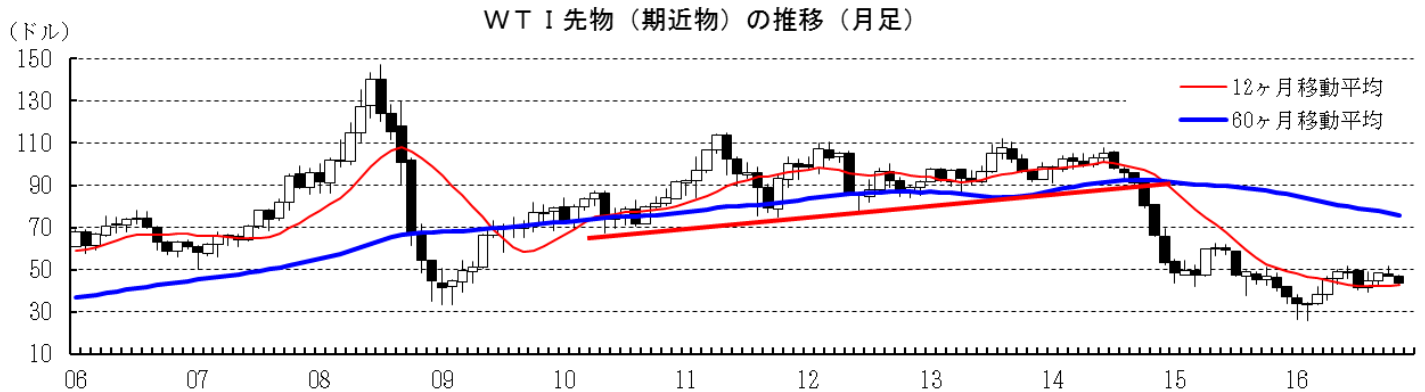
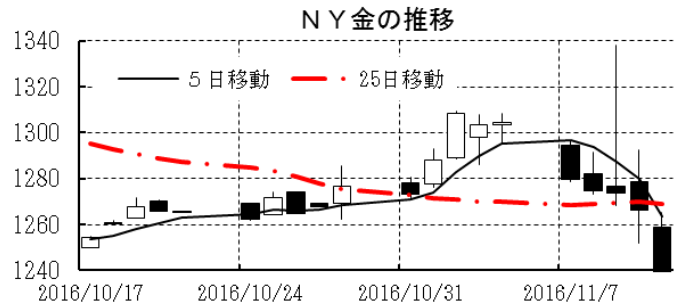
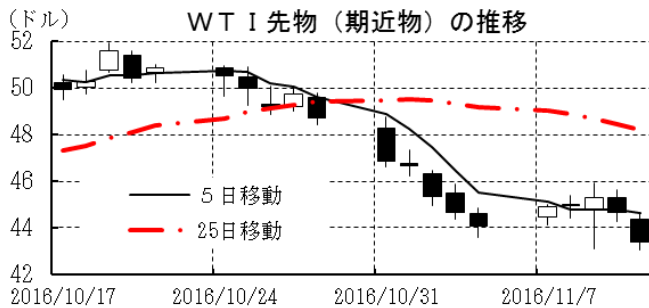
本資料は情報提供を目的として作成されたものであり、投資勧誘を目的としたものではありません。作成時点で、第一生命経済研究所経済調査部が信ずるに足ると判断した情報に基づき作成していますが、その正確性、完全性に対する責任は負いません。見直しは予告なく変更されることがあります。また、記載された内容は、第一生命ないしはその関連会社の投資方針と常に整合的であるとは限りません。

[商品]	直近値	直近までの変化率			過去の動き							
		1年前～	1月前～	前週末～	月間					週間		
					6カ月前	5カ月前	4カ月前	3カ月前	2カ月前	1カ月前	3週間	2週間
WT I	43.41	+1.1	▲14.5	▲1.5	+6.9	▲1.6	▲13.9	+7.5	+7.9	▲2.9	▲4.2	▲9.5
北海ブレント	44.75	▲2.3	▲14.6	▲1.8	+5.3	▲0.4	▲12.4	+7.7	+7.0	▲3.1	▲4.0	▲8.3
ドバイ	42.68	▲2.6	▲14.8	▲0.7	+4.5	+1.5	▲17.4	+15.9	+1.2	+1.0	▲2.9	▲7.9
OPECバスケット	42.67	+2.7	▲12.6	+1.9	+5.7	+2.5	▲15.8	+12.7	+1.6	+2.7	▲2.2	▲11.0
金 (NY)	1224.3	+12.8	▲2.3	▲6.1	▲5.9	+8.7	+2.2	▲3.0	+0.4	▲3.1	+0.9	+2.2
銅 (LDN)	5,549	+12.3	+15.3	+11.2	▲7.5	+3.7	+1.7	▲6.3	+5.4	▲0.2	+4.5	+3.1
アルミ (LDN)	1,745	+15.0	+3.9	+1.3	▲7.3	+6.0	▲0.3	▲1.8	+3.7	+3.6	+5.8	+0.2
鉛 (LDN)	2,110	+30.2	+3.1	+0.5	▲5.8	+5.2	+2.0	+4.5	+11.5	▲2.8	+3.4	+1.7
ニッケル (LDN)	11,210	+16.0	+7.5	+7.2	▲10.7	+12.0	+12.5	▲8.1	+8.3	▲0.9	+4.7	+0.3
スズ (LDN)	21,400	+44.4	+7.9	+0.5	▲5.3	+4.6	+4.7	+5.7	+6.1	+3.4	+3.6	+3.1
銀 (NY、現物)	17.38	+21.3	▲0.4	▲5.7	▲10.4	+17.0	+8.7	▲8.3	+2.8	▲6.6	+1.2	+3.8
プラチナ (NY、現物)	944	+7.0	▲0.5	▲5.4	▲9.1	+4.6	+12.1	▲8.4	▲2.5	▲4.3	+5.1	+1.7
小麦 (シカゴ)	403.00	▲18.5	▲1.0	▲2.7	▲2.8	▲7.2	▲5.4	▲11.5	+11.4	+3.5	▲1.4	+1.4
大豆 (シカゴ)	307.80	+4.7	+3.4	▲0.4	+19.4	+2.2	▲13.6	▲10.8	▲4.6	+6.1	+3.6	▲2.7
コーン (シカゴ)	340.25	▲6.1	▲1.5	▲2.4	+3.7	▲11.4	▲6.8	▲9.9	+11.7	+5.3	+0.7	▲1.8
CRB	180.74	▲4.0	▲4.5	▲1.0	+0.8	+3.4	▲6.0	▲0.4	+3.4	▲0.0	▲0.1	▲3.5
JOC	96.56	+17.2	+1.3	+3.5	▲0.6	+4.1	+1.0	+1.2	+1.3	▲1.7	▲0.4	▲1.2

(注) 「変化率」は、直近値までの変化率。プラスは商品価格の上昇を示す。

「過去の動き」は当該期間の変化率(例：4週間＝4週間前の週間変化率、6カ月前＝6カ月前の月間変化率)を示す。

直近値以外の単位は%。



本資料は情報提供を目的として作成されたものであり、投資勧誘を目的としたものではありません。作成時点で、第一生命経済研究所経済調査部が信ずるに足ると判断した情報に基づき作成していますが、その正確性、完全性に対する責任は負いません。見直しは予告なく変更されることがあります。また、記載された内容は、第一生命ないしはその関連会社の投資方針と常に整合的であるとは限りません。