

# Market Watching

市場レポート

テーマ: Weekly Market Report (2016年11月7日～)  
～米国だけの問題ではない～

発表日: 2016年11月7日 (月)

第一生命経済研究所 経済調査部  
担当 嵐峰 義清 (03-5221-4521)

## 今週のスケジュール

### 今週の経済指標・イベント・注目材料

発表日	国	指標・イベント	注目度	コンセンサス	レンジ	前回	備考	
11月7日(月)	日本	名目賃金(9月)				0.0%	前年比	
		金融政策決定会合議事要旨(9月分)	★★					
	欧州	欧小売売上高(9月)		▲0.5%	▲1.0～+0.2%	▲0.1%	前月比	
		ユーロ圏財務相会合						
11月8日(火)	米国	消費者信用残高(9月)		+175	+150～+206	+259	億ドル・前月差	
		日本	景気動向指数(9月)・先行C I		100.4	100.1～101.0	100.9	
			・一致C I		112.1	111.6～112.2	112.0	
		桑原日銀理事挨拶						
		10年債入札	★★					
	欧州	E U財務相理事会						
	米国	大統領選挙	★★★★					
		議会選挙	★★★★					
		シカゴ連銀総裁講演						
		3年債入札	★					
他	中国貿易統計(10月)・輸出		★★★★	▲5.8%	▲10.0～+0.5%	▲10.0%	前年同月比	
		・輸入	★★★★	▲1.5%	▲4.1～+12.3%	▲1.9%	前年同月比	
11月9日(水)	日本	国際収支(9月)・経常収支		+19,979	+15,775～+26,100	+20,008	億円・未季調	
		景気ウォッチャー(10月)・現状判断D I	★			44.8		
	欧州	欧州委員経済見通し	★					
	米国	ミネアポリス連銀総裁講演						
		サンフランシスコ連銀総裁講演						
		10年債入札	★★★★					
	他	中国消費者物価(10月)	★		+2.1%	+2.0～+2.4%	+1.9%	前年同月比
N Z金融政策委員会		★		1.75%	1.75%	2.00%	政策金利水準	
11月10日(木)	日本	機械受注(9月):除船電・民需	★	▲2.0%	▲5.5～+4.8%	▲2.2%	前月比	
		金融政策決定会合主な意見(10月分)	★					
		30年債入札	★					
	欧州	—						
	米国	財政収支(10月)			▲819	▲1,000～▲550	+334	億ドル
		セントルイス連銀総裁講演						
		30年債入札	★★★★					
11月11日(金)	日本	企業物価指数(10月)・国内		0.0%	▲0.4～+0.3%	0.0%	前月比	
	欧州	—						
	米国	ミシガン大学消費者センチメント(11月速報)	★★		87.3	86.0～90.0	87.2	
		フィッシャーFRB副議長講演	★★★★					
	債券市場休場(ベテランズデー)							
11月12日(土)		—						
11月13日(日)		—						

(注) 市場コンセンサス、予測レンジは各種ベンダー調査に基づく  
注目度は筆者

### 【先週の動き】

先週は、世界的に株価は下落した。米大統領選挙を翌週に控えるなかで、トランプ候補とクリントン候補の支持率の差が再び縮小し、混沌としてきたことが背景。日米金融政策は市場の事前予想通り何もなかったが、米国に関してはFOMC声明文の内容や、週内に発表された経済指標が総じて良好な内容であったことから、12月利上げ実施の可能性が高まったと見る向きが多いにもかかわらず、大統領選挙に対する懸念から金利は低下した。日本では、米金利低下を受けて円高が進んだことが、さらなる株価の下押し要因となった。

本資料は情報提供を目的として作成されたものであり、投資勧誘を目的としたものではありません。作成時点で、第一生命経済研究所経済調査部が信ずるに足ると判断した情報に基づき作成していますが、その正確性、完全性に対する責任は負いません。見直しは予告なく変更されることがあります。また、記載された内容は、第一生命ないしはその関連会社の投資方針と常に整合的であるとは限りません。

【今週の動き】

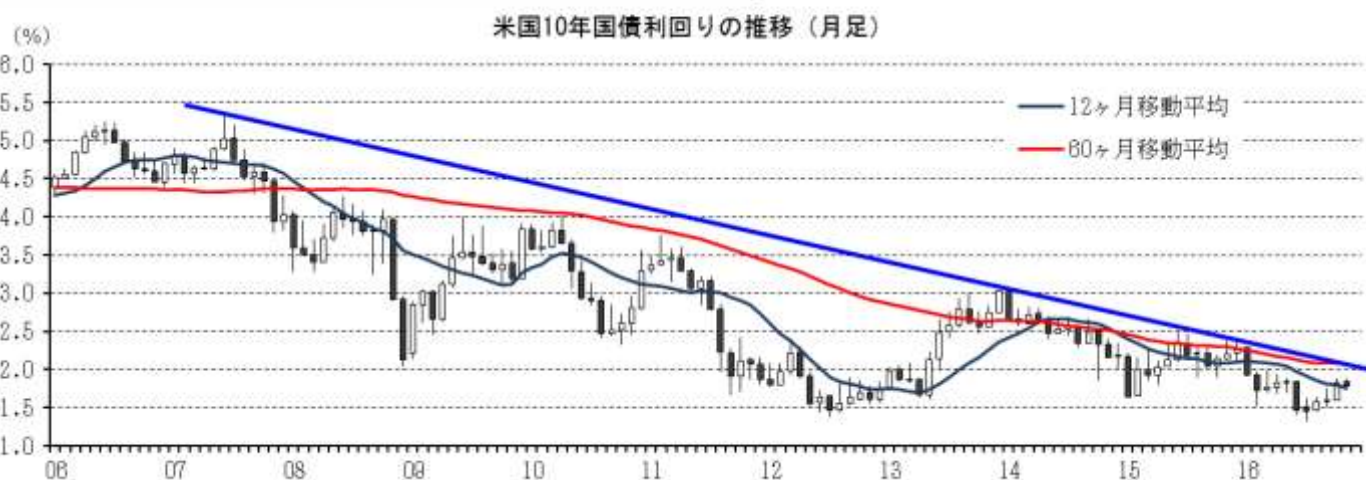
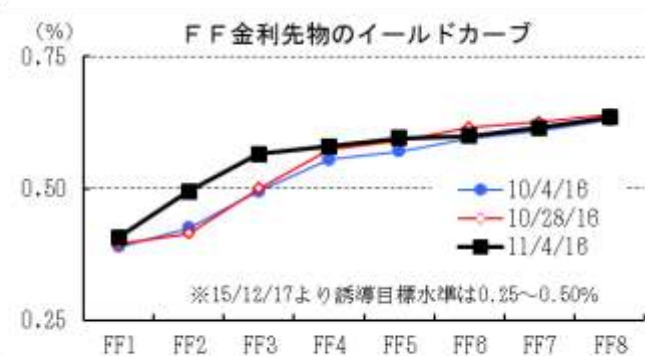
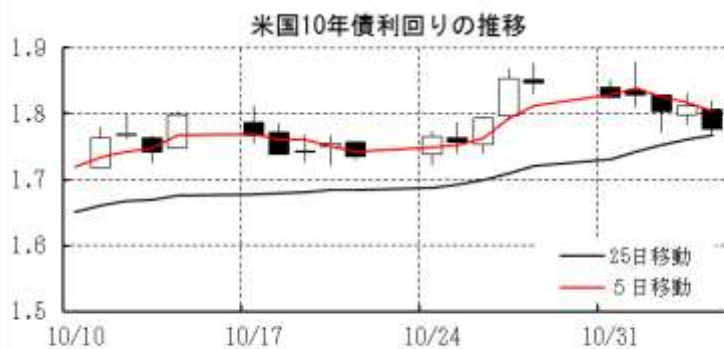
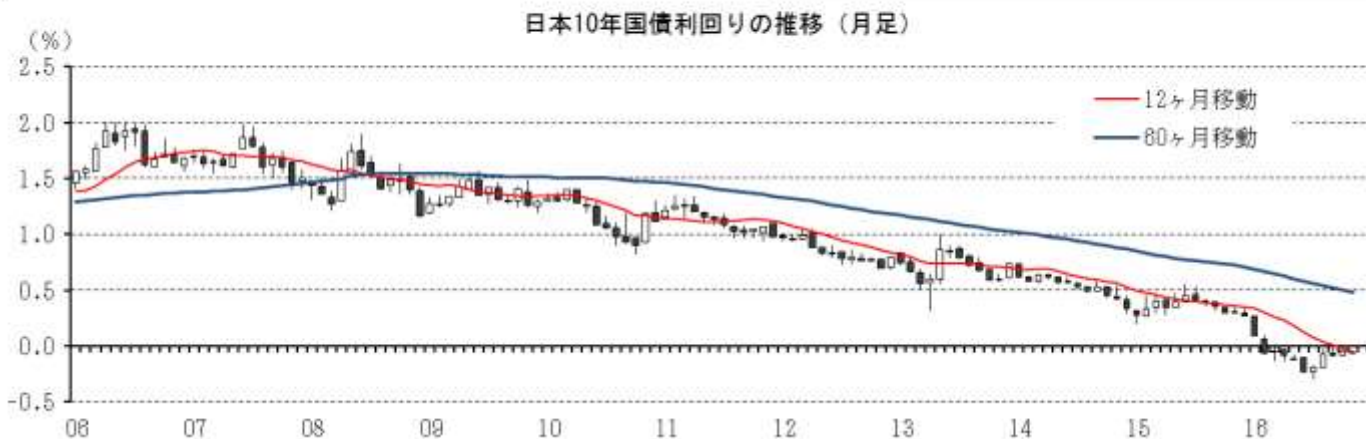
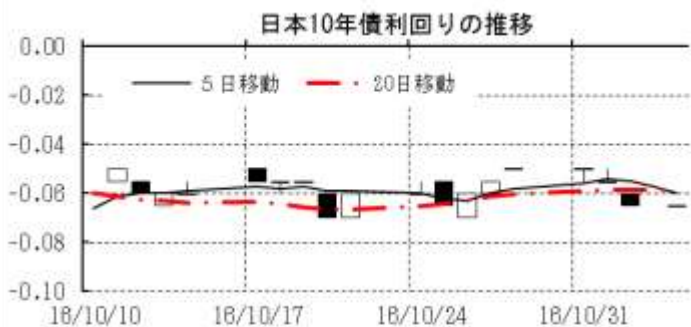
今週は、米大統領選挙で全てが決まると言っても過言ではない。両候補の支持率が拮抗していることから、どちらの候補者が勝利しても市場には相応のインパクトをもたらす。クリントン候補が勝利した場合、市場にはポジティブインパクトとなる。総じて“リスクオン”の株高・金利高・高金利通貨高（円安）となり、市場の関心は早くも12月利上げ後に移ろう。その点では、週内に発表される中国の主要月次指標も重要となる。トランプ候補が勝利した場合、市場には極めて強いネガティブインパクトが生じよう。総じて“リスクオフ”の株安・金利低下・低金利通貨高（円高）が見込まれる。市場の反応は、英国民投票時を上回るものとなろう。市場の関心は、米国経済に与えるインパクトというよりも、パワーバランスなど世界情勢に対する不安や米国政治に対する信任などに集まることになろう。また、米国が内向き志向を強め、自由貿易に消極的になるということになれば、新興工業国や貿易依存度が相対的に大きい製造業に対する期待値を低下させることにもなる。トランプ大統領の誕生は、一方で米国上下院議会との関係も注目されることになる。どのような政策が議会を通過して実現化し、あるいは議会に拒否されて実現化しないのかは、年明け以降の世界のマーケットを左右することになる。無論、このケースでは12月利上げの可能性は低下しよう。もう一つの可能性として、僅差でクリントン候補が勝利との結果が出た場合、これをトランプ候補が受け入れず、かつてのブッシュ v s ゴアのときのように、しばらく正式な結果が出ない場合もある。この場合も市場の動きはしばらく不安定化することは避けられないだろう。

【債券市場】

	直近値	直近までの変化率			過去の動き								
		1年前～	1月前～	前週末～	月間					週間			
					6カ月前	5カ月前	4カ月前	3カ月前	2カ月前	1カ月前	3週間	2週間	
2年	日本	-0.258	▲27	+2	▲2	+0	▲6	+5	+5	▲9	+5	+2	+1
	米国	0.784	▲3	▲4	▲7	+10	▲30	+7	+15	▲4	+8	▲1	+3
	イギリス	0.160	▲55	+4	▲13	▲10	▲33	+1	+3	▲4	+16	+3	+5
	ドイツ	-0.637	▲32	+5	▲2	▲3	▲15	+4	+1	▲7	+7	▲0	+4
	スペイン	-0.207	▲25	+2	▲6	▲5	▲9	+3	▲2	▲4	+5	+0	+7
	ポルトガル	0.346	+9	▲7	+1	▲14	+8	▲12	+7	▲13	▲4	▲3	+8
	イタリア	-0.003	▲5	+10	+5	▲4	▲3	+5	▲3	▲3	+11	+1	+2
	アイルランド	-0.412	▲23	+2	+0	▲3	+1	▲9	+6	▲7	+4	+0	+4
	カナダ	0.520	▲10	▲4	▲5	▲8	▲10	+2	+4	▲5	+3	▲10	+4
	オーストラリア	1.646	▲19	+4	▲4	▲19	▲8	▲8	▲7	+11	+10	▲7	+2
韓国	1.468	▲18	+14	▲1	+4	▲24	▲3	+8	▲3	+17	+7	+6	
タイ	1.528	+5	+1	▲1	+20	▲11	+12	+3	▲4	+2	▲0	+3	
10年	日本	-0.065	▲38	+1	▲2	▲4	▲11	+4	+13	▲2	+4	+0	+1
	米国	1.776	▲45	+9	▲7	+1	▲38	▲2	+13	+1	+23	▲6	+11
	イギリス	1.130	▲86	+35	▲13	▲17	▲56	▲18	▲4	+10	+50	▲1	+17
	ドイツ	0.135	▲46	+19	▲3	▲13	▲27	+1	+5	▲5	+28	▲5	+16
	ギリシャ	7.758	▲0	▲51	▲64	▲131	+103	▲14	▲6	+18	+1	+7	▲5
	スペイン	1.268	▲49	+29	+4	▲12	▲31	▲14	▲1	▲13	+32	▲1	+12
	ポルトガル	3.291	+74	▲10	▲5	▲10	▲6	▲7	+11	+29	▲1	▲11	+15
	イタリア	1.754	+8	+45	+17	▲13	▲10	▲9	▲2	+4	+48	▲1	+21
	アイルランド	0.674	▲49	+24	+4	▲21	▲24	▲11	+1	▲10	+32	▲4	+17
	カナダ	1.159	▲47	+9	▲7	▲19	▲26	▲3	▲0	▲3	+20	▲12	+10
オーストラリア	2.329	▲40	+26	▲5	▲21	▲32	▲11	▲5	+8	+44	+2	+9	
韓国	1.710	▲45	+25	▲1	+2	▲35	▲8	+10	▲6	+26	+8	+9	
タイ	2.140	▲47	+2	▲1	+51	▲35	+11	+20	▲16	+3	▲11	+5	
長短スプレッド	日本	+19.3	▲12	▲1	+1	▲4	▲5	▲1	+7	+8	▲1	▲2	▲0
	米国	+99.2	▲42	+13	▲0	▲8	▲8	▲9	▲2	+6	+15	▲5	+8
	イギリス	+97.0	▲31	+31	+0	▲7	▲23	▲19	▲8	+15	+34	▲4	+12
	ドイツ	+77.2	▲15	+14	▲1	▲10	▲12	▲3	+5	+1	+22	▲5	+12
	スペイン	+147.5	▲24	+27	+10	▲7	▲22	▲18	+1	▲9	+27	▲1	+5
	ポルトガル	+294.5	+65	▲3	▲6	+4	▲13	+4	+4	+42	+3	▲8	+7
	イタリア	+175.7	+14	+35	+12	▲9	▲7	▲14	+1	+7	+36	▲2	+19
	カナダ	+63.9	▲37	+13	▲2	▲12	▲16	▲6	▲4	+3	+17	▲2	+5
	オーストラリア	+68.3	▲21	+22	▲1	▲2	▲24	▲3	+2	▲3	+34	+10	+7
	韓国	+24.2	▲28	+11	+0	▲3	▲11	▲5	+2	▲3	+9	+1	+3
タイ	+61.2	▲51	+1	+0	+31	▲25	▲1	+17	▲11	+1	▲11	+2	

(注) 「変化幅」は、直近値までの変化幅。プラスは金利の上昇を示す。  
 「過去の動き」は当該期間の変化幅（例：4週間＝4週間前の週間変化幅、6カ月前＝6カ月前の月間変化幅）を示す。  
 直近値の単位は%、ただし長短スプレッドはbp。直近値以外の単位はbp。

本資料は情報提供を目的として作成されたものであり、投資勧誘を目的としたものではありません。作成時点で、第一生命経済研究所経済調査部が信ずるに足ると判断した情報に基づき作成していますが、その正確性、完全性に対する責任は負いません。見直しは予告なく変更されることがあります。また、記載された内容は、第一生命ないしはその関連会社の投資方針と常に整合的であるとは限りません。



本資料は情報提供を目的として作成されたものであり、投資勧誘を目的としたものではありません。作成時点で、第一生命経済研究所経済調査部が信ずるに足ると判断した情報に基づき作成していますが、その正確性、完全性に対する責任を負いません。見直しは予告なく変更されることがあります。また、記載された内容は、第一生命ないしはその関連会社の投資方針と常に整合的であるとは限りません。

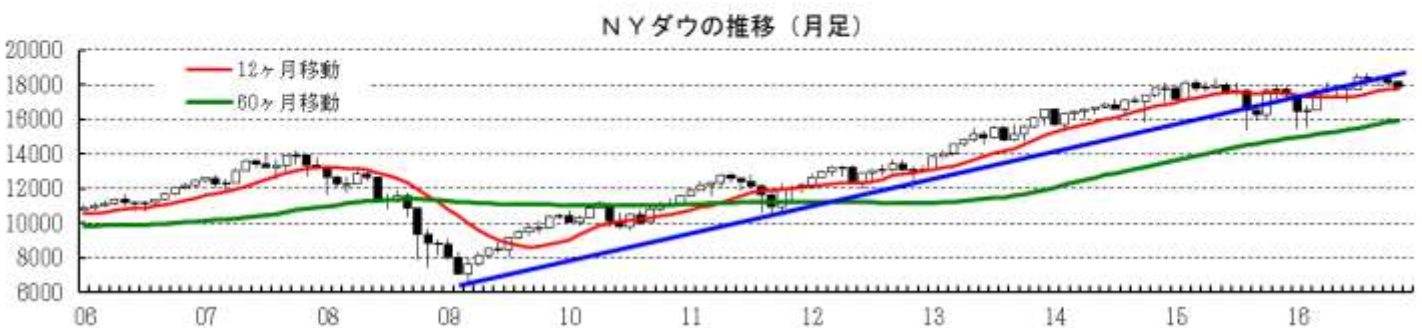
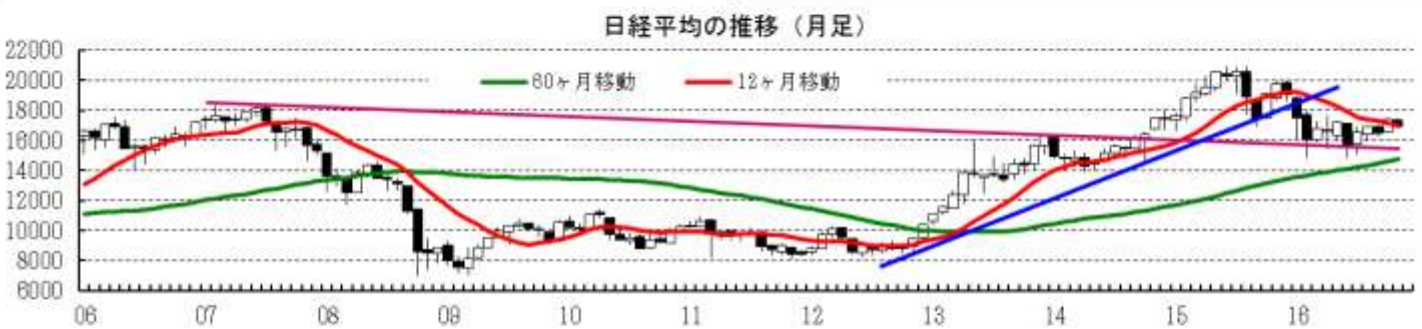


[株式市場]		直近値	直近までの変化率			過去の動き							
			直近までの変化率			月間				週間			
			1年前～	1月前～	前週末～	6カ月前	5カ月前	4カ月前	3カ月前	2カ月前	1カ月前	3週間前	2週間前
日本	日経平均	16905.36	▲10.7	+1.0	▲3.1	+3.4	▲9.6	+6.4	+1.9	▲2.6	+5.9	+1.9	+1.5
	TOPIX	1347.04	▲12.6	+0.5	▲3.3	+2.9	▲9.7	+6.2	+0.5	▲0.5	+5.3	+1.3	+2.0
	日経店頭	2562.60	+0.4	+1.4	▲1.6	+3.7	▲4.6	+1.5	▲0.1	+1.8	+3.9	+1.4	+0.9
米国	NYダウ	17888.28	+0.1	▲1.5	▲1.5	+0.1	+0.8	+2.8	▲0.2	▲0.5	▲0.9	+0.0	+0.1
	S P 500	2085.18	▲0.8	▲3.0	▲1.9	+1.5	+0.1	+3.6	▲0.1	▲0.1	▲1.9	+0.4	▲0.7
	ナスダック	5046.37	▲1.9	▲4.6	▲2.8	+3.6	▲2.1	+6.6	+1.0	+1.9	▲2.3	+0.8	▲1.3
	フィラデルフィア半導体	802.88	+19.2	▲3.0	▲2.0	+8.4	▲1.1	+10.9	+4.5	+4.3	▲1.4	+0.6	+0.5
イギリス	F T 100	6693.26	+4.4	▲5.4	▲4.3	▲0.2	+4.4	+3.4	+0.8	+1.7	+0.8	+0.1	▲0.3
ドイツ	D A X	10259.13	▲5.4	▲3.4	▲4.1	+2.2	▲5.7	+6.8	+2.5	▲0.8	+1.5	+1.2	▲0.1
欧州	ダウ欧州50	2730.05	▲16.4	▲4.9	▲3.7	+1.8	▲3.2	+2.3	▲0.5	▲0.7	▲1.1	+1.2	▲1.1
ポーランド	ワルシャワWIG	47610.85	▲5.7	▲0.6	▲3.0	▲3.8	▲2.4	+3.2	+3.8	▲1.8	+4.4	+1.4	+2.4
ロシア	R T	971.20	+9.6	▲3.0	▲2.1	▲4.9	+2.9	▲0.3	+2.4	+4.3	▲0.2	+0.3	+0.6
メキシコ	ボルサ	46694.81	+2.9	▲2.5	▲2.7	▲0.7	+1.1	+1.5	+1.9	▲0.6	+1.6	+1.5	▲0.8
ブラジル	ボベスバ	61598.39	+29.1	+3.8	▲4.2	▲10.1	+6.3	+11.2	+1.0	+0.8	+11.2	+3.8	+0.3
アルゼンチン	メルバル	16754.93	+30.9	▲0.7	▲6.2	▲7.6	+15.8	+7.6	▲1.0	+6.6	+5.6	+4.8	▲2.1
オーストラリア	A S 200	5180.82	▲1.2	▲5.5	▲1.9	+2.4	▲2.7	+6.3	▲2.3	+0.1	▲2.2	▲0.1	▲2.7
香港	ハンセン	22642.62	▲1.8	▲4.4	▲1.4	▲1.2	▲0.1	+5.3	+5.0	+1.4	▲1.6	+0.6	▲1.8
韓国	総合	1982.02	▲3.4	▲3.5	▲1.9	▲0.5	▲0.7	+2.3	+0.9	+0.4	▲1.7	+0.5	▲0.7
台湾	加権	9068.15	+2.4	▲2.4	▲2.6	+1.9	+1.5	+3.7	+0.9	+1.1	+1.3	+1.5	+0.0
タイ	S E T	1485.70	+4.4	▲1.6	▲0.6	+1.4	+1.5	+5.5	+1.6	▲4.2	+0.8	+1.5	▲0.4
インド	ムンバイSENSEX30	27274.15	+2.7	▲3.7	▲2.4	+4.1	+1.2	+3.9	+1.4	▲2.1	+0.2	+1.5	▲0.5
中国	上海総合	3125.32	▲9.7	+4.0	+0.7	▲0.7	+0.4	+1.7	+3.6	▲2.6	+3.2	+0.9	+0.4
U A E	ドバイ金融市場	3298.43	▲3.7	▲3.1	▲0.6	▲5.1	▲0.1	+6.3	▲0.4	▲0.9	▲4.1	+0.2	▲0.7

(注) 「変化率」は、直近値までの変化率。プラスは株価の上昇を示す。

「過去の動き」は当該期間の変化率(例: 4週間=4週間前の週間変化率、6カ月前=6カ月前の月間変化率)を示す。

直近値以外の単位は%。

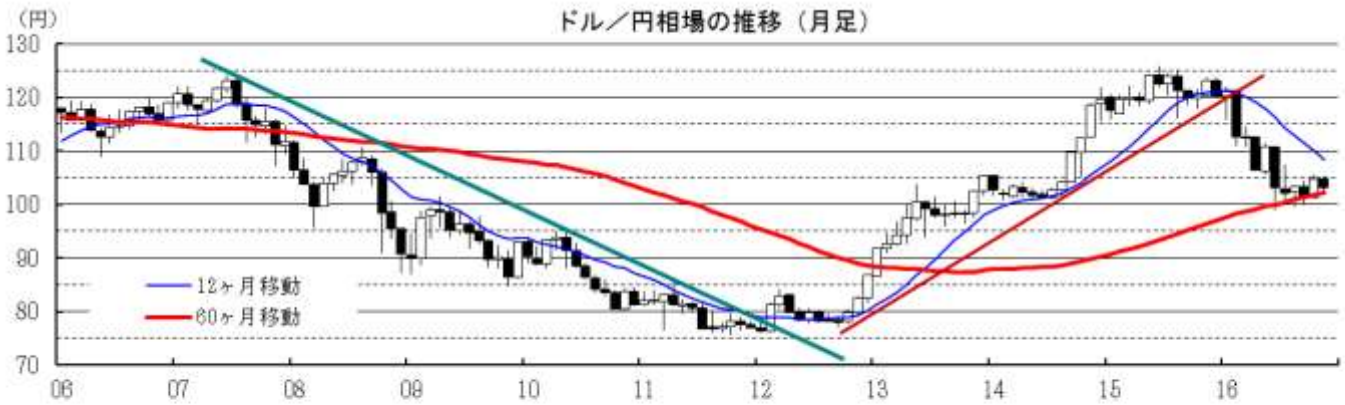


本資料は情報提供を目的として作成されたものであり、投資勧誘を目的としたものではありません。作成時点で、第一生命経済研究所経済調査部が信ずるに足ると判断した情報に基づき作成していますが、その正確性、完全性に対する責任は負いません。見直しは予告なく変更されることがあります。また、記載された内容は、第一生命ないしはその関連会社の投資方針と常に整合的であるとは限りません。

[為替]

	直近値	直近までの変化率			過去の動き							
		1年前～	1月前～	前週末～	月間					週間		
					6カ月前	5カ月前	4カ月前	3カ月前	2カ月前	1カ月前	3週間	2週間
日本円	103.11	+15.2	▲0.2	+1.5	▲4.0	+6.8	+1.1	▲1.3	+2.0	▲3.4	+0.3	▲0.9
ユーロ	1.1143	+2.5	▲0.6	+1.4	▲2.8	▲0.2	+0.7	▲0.2	+0.7	▲2.3	▲0.8	+0.9
イギリスポンド	1.2518	▲18.6	▲1.6	+2.7	▲0.8	▲8.1	▲0.6	▲0.7	▲1.2	▲5.6	+0.4	▲0.3
スイスフラン	0.9684	+2.5	+1.1	+2.0	▲3.6	+1.8	+0.7	▲1.5	+1.3	▲1.8	▲0.3	+0.5
ポーランドズロチ	3.8850	+0.5	▲1.1	+2.7	▲3.2	▲0.0	+1.1	▲0.3	+2.2	▲2.6	▲1.1	▲0.6
ロシアルーブル	63.579	▲0.7	▲1.4	▲0.9	▲3.0	+4.0	▲3.2	+1.0	+3.8	▲0.9	+1.0	▲1.0
カナダドル	1.3404	▲1.9	▲1.6	▲0.1	▲4.3	+1.3	▲0.9	▲0.5	▲0.2	▲2.1	▲1.5	▲0.5
メキシコペソ	19.027	▲15.1	+1.5	▲0.2	▲7.5	+1.0	▲2.6	▲0.1	▲3.2	+2.7	+2.2	▲2.1
ブラジルレアル	3.236	+14.9	+0.7	▲1.1	▲5.1	+11.0	▲1.2	+0.7	▲1.1	+2.1	+1.5	▲1.4
アルゼンチンペソ	15.088	▲58.3	+0.5	+0.6	+2.1	▲7.6	+0.3	+0.5	▲2.9	+1.2	+0.0	▲0.1
NZドル	0.733	+11.1	+1.6	+2.3	▲3.1	+5.5	+1.1	+0.6	+0.5	▲1.9	+1.0	+0.0
オーストラリアドル	0.7674	+7.3	+0.7	+1.0	▲4.9	+3.0	+2.0	▲1.0	+1.9	▲0.6	▲0.1	▲0.1
韓国ウォン	1143.40	▲0.7	▲3.2	+0.1	▲4.0	+3.2	+3.4	▲0.1	+1.2	▲3.9	▲0.1	▲0.9
台湾ドル	31.469	+3.0	▲0.0	+0.6	▲0.9	+1.2	+1.2	+0.3	+1.5	▲0.7	▲0.3	+0.5
シンガポールドル	1.3828	+1.4	▲0.8	+0.7	▲2.5	+2.2	+0.4	▲1.6	▲0.0	▲2.1	▲0.3	+0.1
タイバーツ	34.99	+1.5	▲0.9	+0.3	▲2.5	+1.8	+1.0	+0.5	▲0.2	▲0.9	+0.5	+0.1
インドネシアルピア	13068	+3.4	▲0.7	▲0.1	▲3.3	+3.5	+0.7	▲1.4	+1.6	+0.0	+0.0	▲0.1
インドルピー	66.71	▲1.7	▲0.4	+0.1	▲1.2	▲0.4	+1.2	▲0.4	+0.5	▲0.2	▲0.3	+0.2
中国人民幣元	6.760	▲6.7	▲1.12	+0.21	▲1.63	▲0.90	+0.05	▲0.60	+0.21	▲1.54	▲0.42	▲0.20

(注) 為替レートは全て対ドルレート。ただし、ユーロ、ポンド、豪ドル、NZドルは当該通貨から見たドル建て。  
 「変化率」は、直近値までの変化率。すべてプラスは当該通貨の増価を示す。  
 「過去の動き」は当該期間の変化率(例：4週間＝4週間前の週間変化率、6カ月前＝6カ月前の月間変化率)を示す。  
 直近値以外の単位は%。



本資料は情報提供を目的として作成されたものであり、投資勧誘を目的としたものではありません。作成時点で、第一生命経済研究所経済調査部が信ずるに足ると判断した情報に基づき作成していますが、その正確性、完全性に対する責任は負いません。見直しは予告なく変更されることがあります。また、記載された内容は、第一生命ないしはその関連会社の投資方針と常に整合的であるとは限りません。

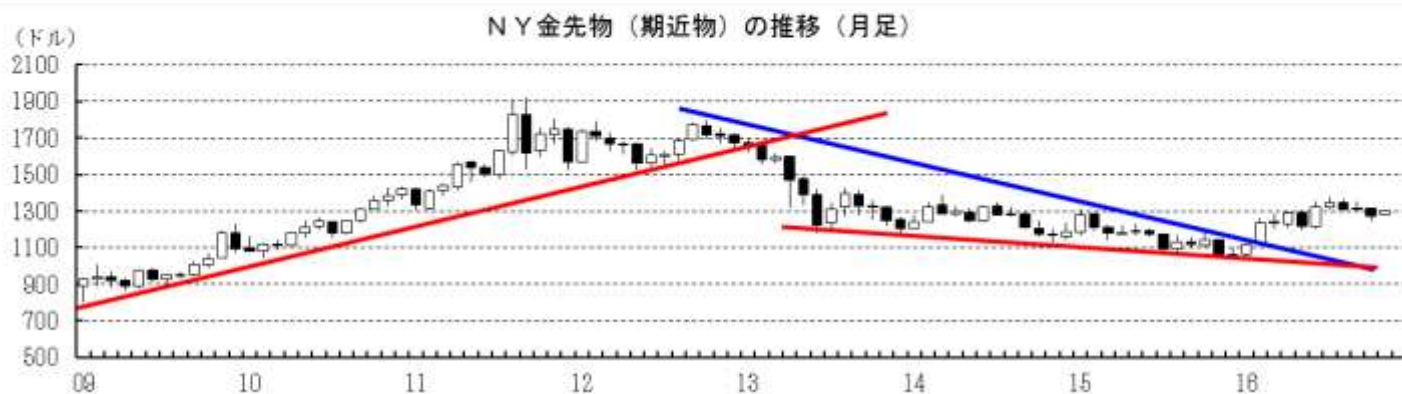


[商品]	直近値	直近までの変化率			過去の動き							
		1年前～	1月前～	前週末～	月間					週間		
					6カ月前	5カ月前	4カ月前	3カ月前	2カ月前	1カ月前	3週間前	2週間前
WT I	44.07	▲4.9	▲9.5	▲9.5	+6.9	▲1.6	▲13.9	+7.5	+7.9	▲2.9	+1.0	▲4.2
北海ブレント	45.58	▲6.2	▲10.4	▲8.3	+5.3	▲0.4	▲12.4	+7.7	+7.0	▲3.1	▲0.3	▲4.0
ドバイ	42.97	▲8.8	▲9.7	▲7.9	+4.5	+1.5	▲17.4	+15.9	+1.2	+1.0	▲3.8	▲2.9
OPECバスケット	42.65	▲4.0	▲8.7	▲9.3	+5.7	+2.5	▲15.8	+12.7	+1.6	+2.7	▲1.1	▲2.2
金 (NY)	1304.5	+17.9	+3.0	+2.2	▲5.9	+8.7	+2.2	▲3.0	+0.4	▲3.1	+1.0	+0.9
銅 (LDN)	4,991	▲2.8	+3.9	+3.1	▲7.5	+3.7	+1.7	▲6.3	+5.4	▲0.2	▲0.9	+4.5
アルミ (LDN)	1,722	+14.5	+3.2	+0.2	▲7.3	+6.0	▲0.3	▲1.8	+3.7	+3.6	▲3.0	+5.8
鉛 (LDN)	2,100	+25.0	+1.3	+1.7	▲5.8	+5.2	+2.0	+4.5	+11.5	▲2.8	+0.0	+3.4
ニッケル (LDN)	10,460	+6.1	+3.8	+0.3	▲10.7	+12.0	+12.5	▲8.1	+8.3	▲0.9	▲5.0	+4.7
スズ (LDN)	21,300	+43.2	+7.2	+3.1	▲5.3	+4.6	+4.7	+5.7	+6.1	+3.4	+2.4	+3.6
銀 (NY、現物)	18.43	+22.2	+3.5	+3.8	▲10.4	+17.0	+8.7	▲8.3	+2.8	▲6.6	+0.7	+1.2
プラチナ (NY、現物)	998	+4.5	+1.2	+1.7	▲9.1	+4.6	+12.1	▲8.4	▲2.5	▲4.3	▲0.2	+5.1
小麦 (シカゴ)	414.25	▲21.3	+4.7	+1.4	▲2.8	▲7.2	▲5.4	▲11.5	+11.4	+3.5	▲1.5	▲1.4
大豆 (シカゴ)	309.00	+2.4	+1.5	▲2.7	+19.4	+2.2	▲13.6	▲10.8	▲4.6	+6.1	+2.0	+3.6
コーン (シカゴ)	348.75	▲8.3	+0.1	▲1.8	+3.7	▲11.4	▲6.8	▲9.9	+11.7	+5.3	▲0.5	+0.7
CRB	182.50	▲6.0	▲2.6	▲3.5	+0.8	+3.4	▲6.0	▲0.4	+3.4	▲0.0	▲0.0	▲0.1
JOC	93.32	+10.1	▲1.9	▲1.2	▲0.6	+4.1	+1.0	+1.2	+1.3	▲1.7	▲0.2	▲0.4

(注) 「変化率」は、直近値までの変化率。プラスは商品価格の上昇を示す。

「過去の動き」は当該期間の変化率(例：4週間＝4週間前の週間変化率、6カ月前＝6カ月前の月間変化率)を示す。

直近値以外の単位は%。



本資料は情報提供を目的として作成されたものであり、投資勧誘を目的としたものではありません。作成時点で、第一生命経済研究所経済調査部が信ずるに足ると判断した情報に基づき作成していますが、その正確性、完全性に対する責任は負いません。見直しは予告なく変更されることがあります。また、記載された内容は、第一生命ないしはその関連会社の投資方針と常に整合的であるとは限りません。