

Market Watching

市場レポート

テーマ: Weekly Market Report (2016年10月31日～) 発表日: 2016年10月31日 (月)
 ~注目材料目白押しも、コンセンサス通りなら市場は大統領選待ち~

第一生命経済研究所 経済調査部
 担当 鷹峰 義清 (03-5221-4521)

今週のスケジュール

今週の経済指標・イベント・注目材料

発表日	国	指標・イベント	注目度	コンセンサス	レンジ	前回	備考	
10月31日(月)	日本	鉱工業生産(9月)	★★★	+0.9%	▲1.2~+1.7%	+1.3%	前月比	
		住宅着工(9月)		95.0	92.6~98.0	95.6	万戸	
		商業販売統計:小売業販売額(9月)	★	▲1.8%	▲2.8~▲1.4%	▲2.1%	前年比	
	欧州	欧消費者物価(10月):速報値	★★★	+0.5%	+0.4~+0.7%	+0.4%	前年比	
		欧実質GDP(7-9月):速報値	★★	+0.3%	+0.2~+0.4%	+0.3%	前期比	
	米国	個人支出(9月)		+0.4%	+0.2~+0.6%	0.0%	前月比	
PCEデフレーター(9月)・コア		★★	+1.7%	+1.6~+1.7%	+1.7%	前年比		
11月1日(火)	日本	金融政策決定会合・政策金利	★★★★	▲0.10%	▲0.20~▲0.10%	▲0.10%	政策金利水準	
		黒田日銀総裁記者会見	★★★★					
		新車販売台数・乗用車(10月)					+3.7%	前年比
	欧州							
	米国	ISM製造業景況指数(10月)	★★★★	51.6	50.5~52.7	51.5		
		自動車販売台数(10月)		1,730	1,710~1,760	1,770	万台・年率	
他	豪州金融政策委員会	★★★	1.50%	1.25~1.50%	1.50%	政策金利水準		
	中国製造業PMI(10月)	★★★★	50.4	50.2~50.5	50.4			
	中国財新製造業PMI(10月)	★★★★	50.1	49.9~50.4	50.1			
11月2日(水)	日本	消費動向調査(10月)		42.6	42.0~43.0	43.0		
	欧州	独失業率(10月)		6.1%	6.0~6.1%	6.1%	季調値	
	米国	FOMC・政策金利(上限)	★★★★	0.50%	0.50%	0.50%	FF金利誘導目標	
		(下限)	★★★★	0.25%	0.25%	0.25%	FF金利誘導目標	
	ADP雇用統計(10月)	★★★★	+160	+143~+175	+154	千人・前月差		
11月3日(木)	日本	祝日						
	欧州	欧失業率(9月)		10.0%	10.0~10.2%	10.1%		
		ECB月報						
		BOE金融政策委員会	★★★★	0.25%	0.10~0.25%	0.25%	政策金利水準	
		BOE物価レポート						
米国	ISM非製造業景況指数(10月)	★★	56.0	55.3~57.0	57.1			
11月4日(金)	日本							
	欧州	クレー ECB 専務理事講演	★					
		コンスタンシオ ECB 副総裁講演	★					
	米国	雇用統計・非農業就業者数(10月)	★★★★	+169	+135~+205	+156	千人・前月差	
		失業率(10月)	★★★★	4.9%	4.9~5.0%	5.0%		
		時間あたり賃金(10月)	★★★★	+0.3%	+0.2~+0.4%	+0.2%	前月比	
		貿易収支(9月)		▲418	▲460~▲390	▲407	億ドル	
		フィッシャーFRB副総裁講演	★★					
		ブレイナードFRB理事講演	★					
		アトランタ連銀総裁講演						
11月5日(土)								
11月6日(日)								

(注) 市場コンセンサス、予測レンジは各種ベンダー調査に基づく
 注目度は筆者

【先週の動き】

先週は、世界的に金利が上昇、株価はまちまちとなった。堅調な米経済指標、や豪州のインフレ率、予想を上回った英GDPなどを背景に、足元の金利水準は低すぎるとの見方から、金利には上方修正圧力が加わった格好となった。この結果、低金利が続く見込みの円が売られる形となり、円安の進展を背景に日本株は堅調な推移となった。

本資料は情報提供を目的として作成されたものであり、投資勧誘を目的としたものではありません。作成時点で、第一生命経済研究所経済調査部が信ずるに足ると判断した情報に基づき作成していますが、その正確性、完全性に対する責任は負いません。見直しは予告なく変更されることがあります。また、記載された内容は、第一生命ないしはその関連会社の投資方針と常に整合的であるとは限りません。

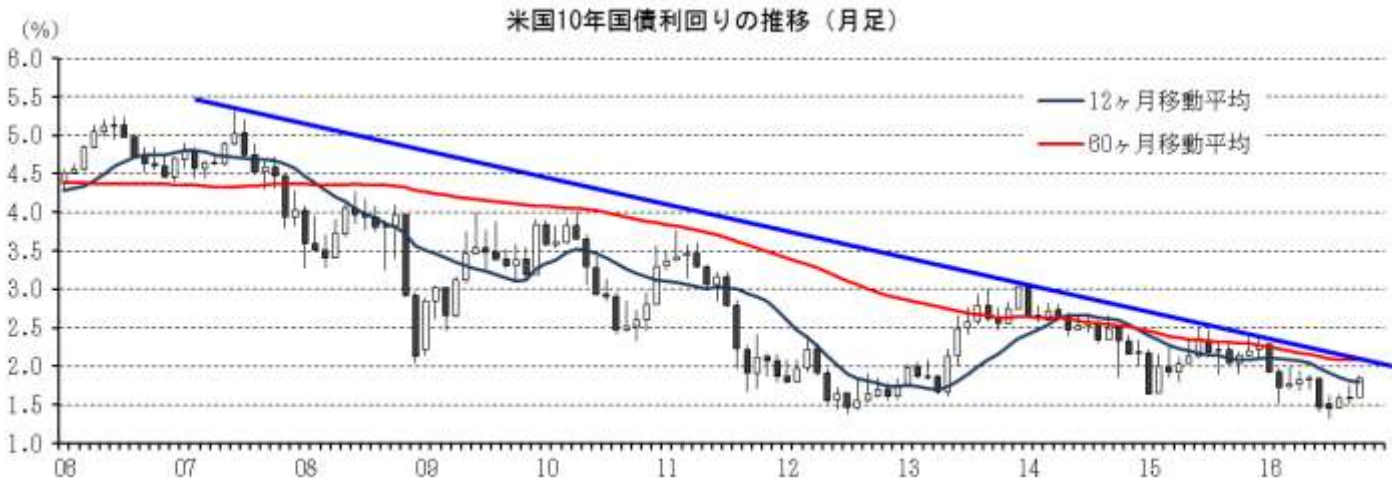
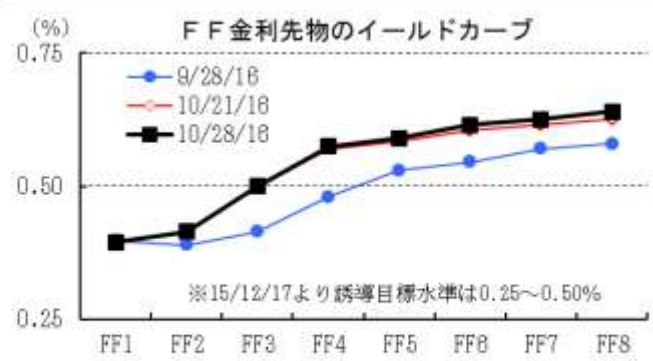
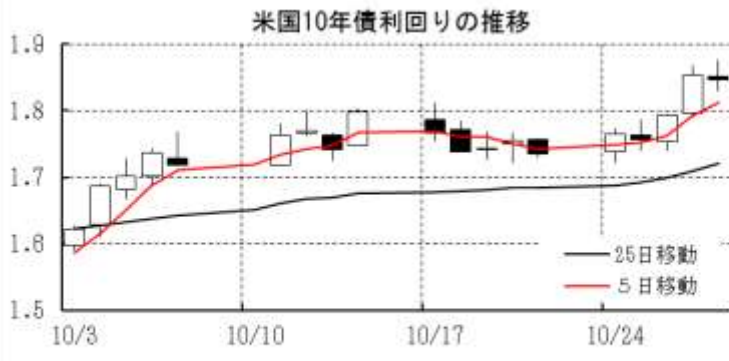
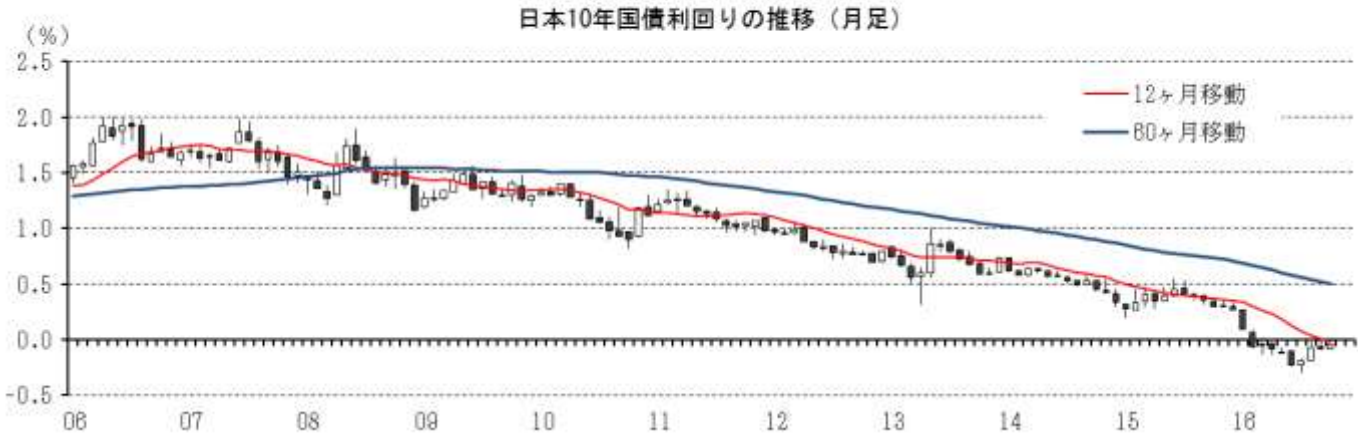
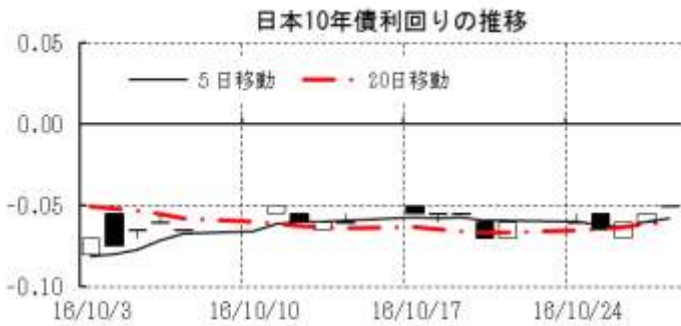
【今週の動き】

今週は、材料の多い一週間。月末月初の各国主要月次指標が軒並み発表されるほか、日米英豪の金融政策決定会合も注目される。経済指標では、12月米利上げの可能性を探るうえで、米ISMや雇用統計のほか、中国の製造業PMIも注目度が高まる。金融政策では、日米英豪とも据え置きが予想されるものの、とくに米国では12月の利上げが見込まれていることから、声明文などの内容次第では市場へのインパクトがより大きくなることも考えられる。ただし、FOMCのあとに雇用統計が発表されることから、声明文の内容がこれまでと大差ないようであれば、FOMCの結果を受けての市場の反応は限定的なものにとどまろう。週末金曜日に発表される雇用統計についても、市場の予想の範囲内であれば12月利上げという市場観測に変化は出ず、翌週に控えた米大統領選挙を前に反応は限定的なものとなる見込み。

[債券市場]		直近値	直近までの変化率			過去の動き								
			1年前～	1月前～	前週末～	月間						週間		
						6カ月前	5カ月前	4カ月前	3カ月前	2カ月前	1カ月前	3週間前	2週間前	
2年	日本	-0.236	▲24	+6	+1	▲5	+0	▲6	+5	+5	▲9	+1	+2	
	米国	0.853	+15	+10	+3	+6	+10	▲30	+7	+15	▲4	+0	▲1	
	イギリス	0.291	▲25	+22	+5	+9	▲10	▲33	+1	+3	▲4	+4	+3	
	ドイツ	-0.617	▲27	+7	+4	+0	▲3	▲15	+4	+1	▲7	+1	▲0	
	スペイン	-0.144	▲15	+7	+7	▲6	▲5	▲9	+3	▲2	▲4	▲1	+0	
	ポルトガル	0.333	+7	▲5	+8	+6	▲14	+8	▲12	+7	▲13	▲12	▲3	
	イタリア	-0.052	▲6	+7	+2	▲2	▲4	▲3	+5	▲3	▲3	▲0	+1	
	アイルランド	-0.412	▲21	+3	+4	▲2	▲3	+1	▲9	+6	▲7	+0	+0	
	カナダ	0.566	+2	+5	+4	+15	▲8	▲10	+2	+4	▲5	+3	▲10	
	オーストラリア	1.683	▲5	+11	+2	▲4	▲19	▲8	▲8	▲7	+11	+7	▲7	
韓国	1.481	▲13	+14	+6	▲1	+4	▲24	▲3	+8	▲3	▲1	+7		
タイ	1.540	+6	+2	+3	+7	+20	▲11	+12	+3	▲4	▲1	▲0		
10年	日本	-0.050	▲35	+4	+1	▲4	▲4	▲11	+4	+13	▲2	+1	+0	
	米国	1.847	▲25	+27	+11	+6	+1	▲38	▲2	+13	+1	+8	▲6	
	イギリス	1.260	▲54	+58	+17	+18	▲17	▲56	▲18	▲4	+10	+13	▲1	
	ドイツ	0.167	▲27	+31	+16	+12	▲13	▲27	+1	+5	▲5	+4	▲5	
	ギリシャ	8.393	+52	+12	▲5	▲1	▲131	+103	▲14	▲6	+18	+6	+7	
	スペイン	1.231	▲33	+33	+12	+16	▲12	▲31	▲14	▲1	▲13	+11	▲1	
	ポルトガル	3.338	+96	+1	+15	+22	▲10	▲6	▲7	+11	+29	▲28	▲11	
	イタリア	1.585	+18	+40	+21	+27	▲13	▲10	▲9	▲2	+4	▲0	▲1	
	アイルランド	0.630	▲40	+30	+17	+24	▲21	▲24	▲11	+1	▲10	+1	▲4	
	カナダ	1.229	▲25	+25	+10	+29	▲19	▲26	▲3	▲0	▲3	+8	▲12	
オーストラリア	2.377	▲20	+43	+9	+3	▲21	▲32	▲11	▲5	+8	+9	+2		
韓国	1.722	▲31	+26	+9	+0	+2	▲35	▲8	+10	▲6	+3	+8		
タイ	2.149	▲47	+1	+5	+11	+51	▲35	+11	+20	▲16	+0	▲11		
長短スプレッド	日本	+18.6	▲11	▲2	▲0	+2	▲4	▲5	▲1	+7	+8	▲0	▲2	
	米国	+99.4	▲40	+18	+8	+0	▲8	▲8	▲9	▲2	+6	+7	▲5	
	イギリス	+96.9	▲29	+36	+12	+9	▲7	▲23	▲19	▲8	+15	+9	▲4	
	ドイツ	+78.4	+0	+24	+12	+12	▲10	▲12	▲3	+5	+1	+3	▲5	
	スペイン	+137.5	▲19	+26	+5	+22	▲7	▲22	▲18	+1	▲9	+12	▲1	
	ポルトガル	+300.5	+89	+6	+7	+16	+4	▲13	+4	+4	+42	▲16	▲8	
	イタリア	+163.7	+24	+34	+19	+29	▲9	▲7	▲14	+1	+7	▲0	▲2	
	カナダ	+66.3	▲28	+20	+5	+14	▲12	▲16	▲6	▲4	+3	+5	▲2	
	オーストラリア	+69.4	▲15	+32	+7	+6	▲2	▲24	▲3	+2	▲3	+2	+10	
	韓国	+24.1	▲19	+12	+3	+1	▲3	▲11	▲5	+2	▲3	+3	+1	
タイ	+60.9	▲53	▲2	+2	+3	+31	▲25	▲1	+17	▲11	+1	▲11		

(注) 「変化幅」は、直近値までの変化幅。プラスは金利の上昇を示す。
「過去の動き」は当該期間の変化幅(例：4週間＝4週間前の週間変化幅、6カ月前＝6カ月前の月間変化幅)を示す。
直近値の単位は%、ただし長短スプレッドはbp。直近値以外の単位はbp。

本資料は情報提供を目的として作成されたものであり、投資勧誘を目的としたものではありません。作成時点で、第一生命経済研究所経済調査部が信ずるに足ると判断した情報に基づき作成していますが、その正確性、完全性に対する責任は負いません。見直しは予告なく変更されることがあります。また、記載された内容は、第一生命ないしはその関連会社の投資方針と常に整合的であるとは限りません。



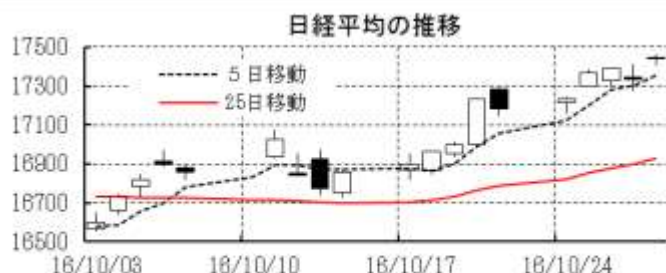
本資料は情報提供を目的として作成されたものであり、投資勧誘を目的としたものではありません。作成時点で、第一生命経済研究所経済調査部が信ずるに足ると判断した情報に基づき作成していますが、その正確性、完全性に対する責任を負いません。見直しは予告なく変更されることがあります。また、記載された内容は、第一生命ないしはその関連会社の投資方針と常に整合的であるとは限りません。

[株式市場]

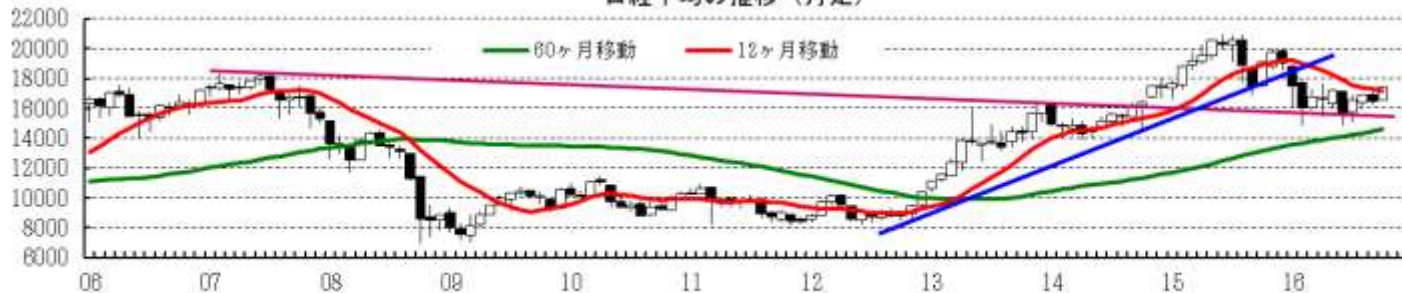
[株式市場]		直近値	直近までの変化率			過去の動き							
			1年前～	1月前～	前週末～	月間					週間		
						6カ月前	5カ月前	4カ月前	3カ月前	2カ月前	1カ月前	3週間前	2週間前
日本	日経平均	17446.41	▲7.7	+6.0	+1.5	▲0.6	+3.4	▲9.6	+6.4	+1.9	▲2.6	▲0.0	+1.9
	TOPIX	1392.41	▲10.0	+4.6	+2.0	▲0.5	+2.9	▲9.7	+6.2	+0.5	▲0.5	▲0.3	+1.3
	日経店頭	2604.09	+1.5	+3.7	+0.9	▲0.1	+3.7	▲4.6	+1.5	▲0.1	+1.8	+0.3	+1.4
米国	NYダウ	18161.19	+2.1	▲1.0	+0.1	+0.5	+0.1	+0.8	+2.8	▲0.2	▲0.5	▲0.6	+0.0
	S P 500	2126.41	+1.7	▲2.1	▲0.7	+0.3	+1.5	+0.1	+3.6	▲0.1	▲0.1	▲1.0	+0.4
	ナスダック	5190.10	+1.9	▲2.4	▲1.3	▲1.9	+3.6	▲2.1	+6.6	+1.0	+1.9	▲1.5	+0.8
	フィテック半導体	818.88	+20.9	+0.8	+0.5	▲4.7	+8.4	▲1.1	+10.9	+4.5	+4.3	▲3.3	+0.6
イギリス	FT 100	6996.26	+8.7	+2.1	▲0.3	+1.1	▲0.2	+4.4	+3.4	+0.8	+1.7	▲0.4	+0.1
ドイツ	DAX	10696.19	▲1.3	+2.5	▲0.1	+0.7	+2.2	▲5.7	+6.8	+2.5	▲0.8	+0.9	+1.2
欧州	ダウ欧州50	2834.55	▲12.2	▲0.4	▲1.1	+2.4	+1.8	▲3.2	+2.3	▲0.5	▲0.7	▲0.0	+1.2
ポーランド	ワルシャワWIG	49070.85	▲4.2	+3.7	+2.4	+1.3	▲3.8	▲2.4	+3.2	+3.8	▲1.8	▲1.0	+1.4
ロシア	RT	992.23	+16.1	+1.7	+0.6	+8.5	▲4.9	+2.9	▲0.3	+2.4	+4.3	▲1.9	+0.3
メキシコ	ボルサ	48007.20	+7.3	▲0.1	▲0.8	▲0.2	▲0.7	+1.1	+1.5	+1.9	▲0.6	+0.2	+1.5
ブラジル	ボベスバ	64307.63	+37.6	+8.3	+0.3	+7.7	▲10.1	+6.3	+11.2	+1.0	+0.8	+1.1	+3.8
アルゼンチン	メルバル	17869.06	+44.9	+6.6	▲2.1	+5.6	▲7.6	+15.8	+7.6	▲1.0	+6.6	+1.6	+4.8
オーストラリア	AS 200	5283.84	▲1.0	▲2.4	▲2.7	+3.3	+2.4	▲2.7	+6.3	▲2.3	+0.1	▲0.6	▲0.1
香港	ハンセン	22954.81	▲0.0	▲2.8	▲1.8	+1.4	▲1.2	▲0.1	+5.3	+5.0	+1.4	▲2.6	+0.6
韓国	総合	2019.42	▲1.1	▲1.6	▲0.7	▲0.1	▲0.5	▲0.7	+2.3	+0.9	+0.4	▲1.5	+0.5
台湾	加権	9306.92	+7.4	+1.2	+0.0	▲4.2	+1.9	+1.5	+3.7	+0.9	+1.1	▲1.1	+1.5
タイ	SET	1494.44	+6.0	+1.0	▲0.4	▲0.2	+1.4	+1.5	+5.5	+1.6	▲4.2	▲1.8	+1.5
インド	ムンバイSENSEX30	27941.51	+3.3	▲1.2	▲0.5	+1.0	+4.1	+1.2	+3.9	+1.4	▲2.1	▲1.4	+1.5
中国	上海総合	3104.27	▲8.0	+3.9	+0.4	▲2.2	▲0.7	+0.4	+1.7	+3.6	▲2.6	+2.0	+0.9
UAE	ドバイ金融市場	3318.39	▲4.8	▲3.9	▲0.7	+4.1	▲5.1	▲0.1	+6.3	▲0.4	▲0.9	▲0.6	+0.2

(注) 「変化率」は、直近値までの変化率。プラスは株価の上昇を示す。

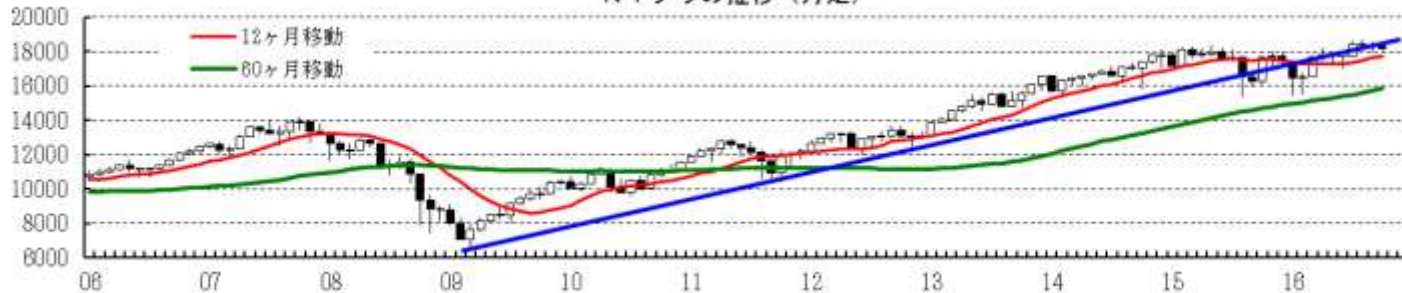
「過去の動き」は当該期間の変化率（例：4週間＝4週間前の週間変化率、6カ月前＝6カ月前の月間変化率）を示す。
直近値以外の単位は%。



日経平均の推移 (月足)



NYダウの推移 (月足)



本資料は情報提供を目的として作成されたものであり、投資勧誘を目的としたものではありません。作成時点で、第一生命経済研究所経済調査部が信ずるに足ると判断した情報に基づき作成していますが、その正確性、完全性に対する責任は負いません。見直しは予告なく変更されることがあります。また、記載された内容は、第一生命ないしはその関連会社の投資方針と常に整合的であるとは限りません。

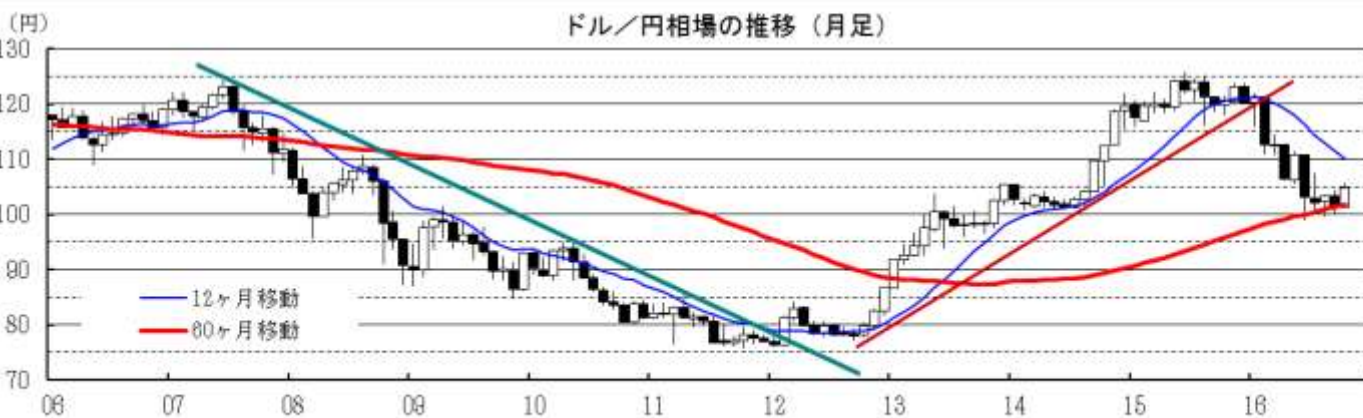
[為替]	直近値	直近までの変化率			過去の動き							
		1年前～	1月前～	前週末～	月間					週間		
					6カ月前	5カ月前	4カ月前	3カ月前	2カ月前	1カ月前	3週間	2週間
日本円	104.73	+13.5	▲4.0	▲0.9	+5.5	▲4.0	+6.8	+1.1	▲1.3	+2.0	▲1.2	+0.3
ユーロ	1.0984	+0.6	▲2.1	+0.9	+0.6	▲2.8	▲0.2	+0.7	▲0.2	+0.7	▲2.1	▲0.8
イギリスポンド	1.2191	▲20.1	▲6.4	▲0.3	+1.6	▲0.8	▲8.1	▲0.6	▲0.7	▲1.2	▲2.0	+0.4
スイスフラン	0.9884	+0.6	▲1.8	+0.5	+0.2	▲3.6	+1.8	+0.7	▲1.5	+1.3	▲1.3	▲0.3
ポーランドズロチ	3.9940	▲1.8	▲4.3	▲0.6	▲2.3	▲3.2	▲0.0	+1.1	▲0.3	+2.2	▲2.9	▲1.1
ロシアルーブル	63.009	+1.5	+1.3	▲1.0	+3.3	▲3.0	+4.0	▲3.2	+1.0	+3.8	▲1.1	+1.0
カナダドル	1.3397	▲1.6	▲2.4	▲0.5	+3.5	▲4.3	+1.3	▲0.9	▲0.5	▲0.2	+1.2	▲1.5
メキシコペソ	18.984	▲14.1	+2.0	▲2.1	+0.6	▲7.5	+1.0	▲2.6	▲0.1	▲3.2	+1.5	+2.2
ブラジルリアル	3.201	+18.1	+1.0	▲1.4	+4.4	▲5.1	+11.0	▲1.2	+0.7	▲1.1	+0.4	+1.5
アルゼンチンペソ	15.184	▲59.4	+1.1	▲0.1	+2.8	+2.1	▲7.6	+0.3	+0.5	▲2.9	+0.1	+0.0
NZドル	0.716	+6.8	▲1.7	+0.0	+1.0	▲3.1	+5.5	+1.1	+0.6	+0.5	▲1.0	+1.0
オーストラリアドル	0.7599	+6.8	▲1.2	▲0.1	▲0.6	▲4.9	+3.0	+2.0	▲1.0	+1.9	+0.4	▲0.1
韓国ウォン	1144.73	+0.0	▲4.4	▲0.9	+0.0	▲4.0	+3.2	+3.4	▲0.1	+1.2	▲1.6	▲0.1
台湾ドル	31.649	+3.0	▲1.0	+0.5	▲0.2	▲0.9	+1.2	+1.2	+0.3	+1.5	▲0.8	▲0.3
シンガポールドル	1.3920	+0.7	▲2.4	+0.1	+0.3	▲2.5	+2.2	+0.4	▲1.6	▲0.0	▲1.3	▲0.3
タイバーツ	35.09	+1.6	▲1.4	+0.1	+0.7	▲2.5	+1.8	+1.0	+0.5	▲0.2	▲1.1	+0.5
インドネシアルピア	13051	+4.8	▲8.3	▲0.1	▲0.5	▲3.3	+3.5	+0.7	▲1.4	+1.6	▲0.5	+0.0
インドルピー	66.78	▲2.4	▲0.4	+0.2	▲0.3	▲1.2	▲0.4	+1.2	▲0.4	+0.5	▲0.0	▲0.3
中国人民幣元	6.774	▲6.5	▲1.55	▲0.20	▲0.42	▲1.63	▲0.90	+0.05	▲0.60	+0.21	▲0.53	▲0.42

(注) 為替レートは全て対ドルレート。ただし、ユーロ、ポンド、豪ドル、NZドルは当該通貨から見たドル建て。

「変化率」は、直近値までの変化率。すべてプラスは当該通貨の増価を示す。

「過去の動き」は当該期間の変化率（例：4週間＝4週間前の週間変化率、6カ月前＝6カ月前の月間変化率）を示す。

直近値以外の単位は%。



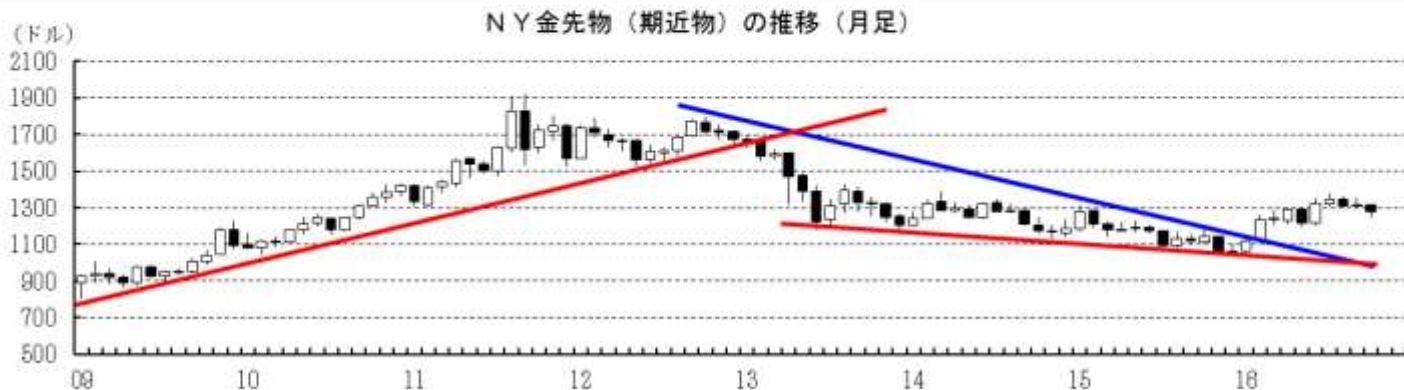
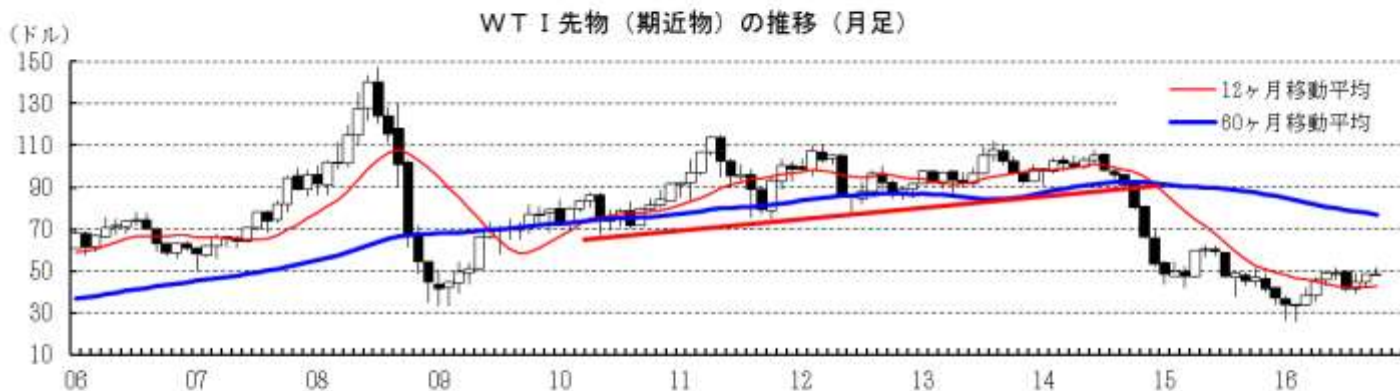
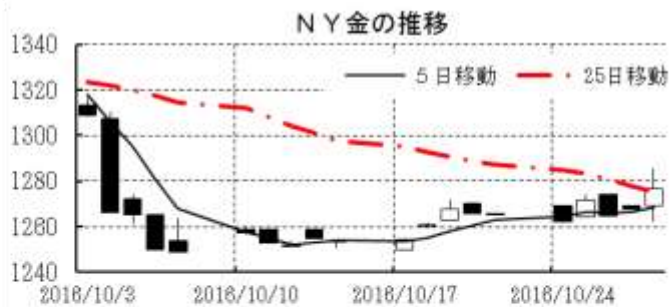
本資料は情報提供を目的として作成されたものであり、投資勧誘を目的としたものではありません。作成時点で、第一生命経済研究所経済調査部が信ずるに足ると判断した情報に基づき作成していますが、その正確性、完全性に対する責任は負いません。見直しは予告なく変更されることがあります。また、記載された内容は、第一生命ないしはその関連会社の投資方針と常に整合的であるとは限りません。

[商品]	直近値	直近までの変化率			過去の動き							
		1年前～	1月前～	前週末～	月間				週間			
					6カ月前	5カ月前	4カ月前	3カ月前	2カ月前	1カ月前	3週間前	2週間前
WT I	48.70	+6.0	+3.5	▲4.2	+19.8	+6.9	▲1.6	▲13.9	+7.5	+7.9	+1.1	+1.0
北海ブレント	49.71	+1.3	+1.9	▲4.0	+17.5	+5.3	▲0.4	▲12.4	+7.7	+7.0	+0.0	▲0.3
ドバイ	46.64	+6.1	+8.6	▲2.9	+26.7	+4.5	+1.5	▲17.4	+15.9	+1.2	+1.2	▲3.8
OPECバスケット	47.23	+9.3	+11.9	▲1.8	+24.4	+5.7	+2.5	▲15.8	+12.7	+1.6	+0.1	▲1.1
金 (NY)	1276.8	+8.5	▲3.2	+0.9	+4.6	▲5.9	+8.7	+2.2	▲3.0	+0.4	+0.3	+1.0
銅 (LDN)	4,843	▲6.9	+0.5	+4.5	+4.2	▲7.5	+3.7	+1.7	▲6.3	+5.4	▲2.2	▲0.9
アルミ (LDN)	1,719	+15.9	+3.2	+5.8	+10.5	▲7.3	+6.0	▲0.3	▲1.8	+3.7	+0.0	▲3.0
鉛 (LDN)	2,065	+18.4	+3.4	+3.4	+5.9	▲5.8	+5.2	+2.0	+4.5	+11.5	▲3.8	+0.0
ニッケル (LDN)	10,430	▲1.6	▲2.5	+4.7	+11.2	▲10.7	+12.0	+12.5	▲8.1	+8.3	+2.8	▲5.0
スズ (LDN)	20,650	+35.9	+4.2	+3.6	+3.1	▲5.3	+4.6	+4.7	+5.7	+6.1	▲2.8	+2.4
銀 (NY、現物)	17.76	+11.4	▲7.5	+1.2	+15.6	▲10.4	+17.0	+8.7	▲8.3	+2.8	▲0.7	+0.7
プラチナ (NY、現物)	981	▲2.0	▲4.8	+5.1	+10.4	▲9.1	+4.6	+12.1	▲8.4	▲2.5	▲3.6	▲0.2
小麦 (シカゴ)	408.50	▲19.3	+1.3	▲1.4	+1.0	▲2.8	▲7.2	▲5.4	▲11.5	+11.4	+6.6	▲1.5
大豆 (シカゴ)	317.50	+5.9	+5.9	+3.6	+22.9	+19.4	+2.2	▲13.6	▲10.8	▲4.6	+0.7	+2.0
コーン (シカゴ)	355.00	▲5.6	+7.7	+0.7	+11.0	+3.7	▲11.4	▲6.8	▲9.9	+11.7	+4.3	▲0.5
CRB	189.21	▲3.0	+1.8	▲0.1	+8.3	+0.8	+3.4	▲6.0	▲0.4	+3.4	+0.6	▲0.0
JOC	94.41	+10.5	▲1.3	▲0.4	+5.5	▲0.6	+4.1	+1.0	+1.2	+1.3	▲0.4	▲0.2

(注) 「変化率」は、直近値までの変化率。プラスは商品価格の上昇を示す。

「過去の動き」は当該期間の変化率(例: 4週間=4週間前の週間変化率、6カ月前=6カ月前の月間変化率)を示す。

直近値以外の単位は%。



本資料は情報提供を目的として作成されたものであり、投資勧誘を目的としたものではありません。作成時点で、第一生命経済研究所経済調査部が信ずるに足ると判断した情報に基づき作成していますが、その正確性、完全性に対する責任は負いません。見直しは予告なく変更されることがあります。また、記載された内容は、第一生命ないしはその関連会社の投資方針と常に整合的であるとは限りません。