

# Market Watching

市場レポート

テーマ: Weekly Market Report (2016年10月17日～)  
～TV討論会後の両候補の支持率の動きに注目～

発表日: 2016年10月17日 (月)

第一生命経済研究所 経済調査部  
担当 鷹峰 義清 (03-5221-4521)

## 今週のスケジュール

### 今週の経済指標・イベント・注目材料

発表日	国	指標・イベント	注目度	コンセンサス	レンジ	前回	備考
10月17日(月)	日本	日銀支店長会議					
	欧州	—					
	米国	鉱工業生産(9月) サンフランシスコ連銀総裁講演	★	+0.2%	▲0.2~+0.5%	▲0.4%	前月比
10月18日(火)	日本	—					
	欧州	英消費者物価(9月) ECB銀行貸出態度調査		+0.4%	+0.2~+0.5%	+0.6%	前年比
	米国	消費者物価(9月) 同コア	★★	+0.3% +0.2%	+0.2~+0.4% +0.1~+0.3%	+0.2% +0.3%	前月比 前月比
10月19日(水)	日本	—					
	欧州	—					
	米国	住宅着工(9月)	★	117.0	110.0~120.0	114.2	万戸
		ページブック	★★★				
		サンフランシスコ連銀総裁講演					
		ダラス連銀総裁講演					
		NY連銀総裁講演	★				
	第3回米大統領候補者TV討論会	★★★					
他	中国実質GDP(7-9月)	★★★	+6.7%	+6.4~+7.7%	+6.7%	前年同期比	
	中国小売売上高(9月)	★★★	+10.3%	+10.3~+10.4%	+10.3%	前年同月比	
	中国鉱工業生産(9月)	★★★	+6.4%	+6.0~+6.6%	+6.3%	前年同月比	
	ブラジル金融政策委員会	★★	13.75%	13.75~14.25%	14.25%	政策金利水準	
10月20日(木)	日本	—					
	欧州	ECB理事会・政策金利 ・預金ファシリティ金利	★★★	0.00%	0.00%	0.00%	金利水準
		ドラギECB総裁記者会見	★★★	▲0.40%	▲0.40%	▲0.40%	金利水準
		欧州首脳会議(～10/21)	★★				
	米国	フィラデルフィア連銀景況指数(10月)	★	+6.0	+2.0~+10.8	+12.8	
		景気先行指数(9月)		+0.2%	+0.1~+0.3%	▲0.2%	前月比
		中古住宅販売(9月)	★	534	522~545	533	万戸
30年インフレ連動債入札		★					
他	トルコ中銀金融政策決定会合	★	7.50%	7.50%	7.50%	政策金利水準	
10月21日(金)	日本	黒田日銀総裁講演	★★★				
	欧州	—					
	米国	サンフランシスコ連銀総裁講演					
10月22日(土)		—					
10月23日(日)							

(注) 市場コンセンサス、予測レンジは各種バンダー調査に基づく  
注目度は筆者

### 【先週の動き】

先週は、米国などを中心に金利が強含みで推移した一方、株価は軟調に推移した国が目立った。週央に発表された中国の輸出が市場予想を大幅に下回る伸びとなったことから、中国経済に対する失望感が広がった一方、米国の経済統計は総じて堅調な結果となり、12月に予想されている米国の追加利上げ観測が後退するようなことはなかった。このほか、米大統領選挙に絡んでトランプ候補に対する厳しい見方が広がったことが市場では好感される場面もみられた。

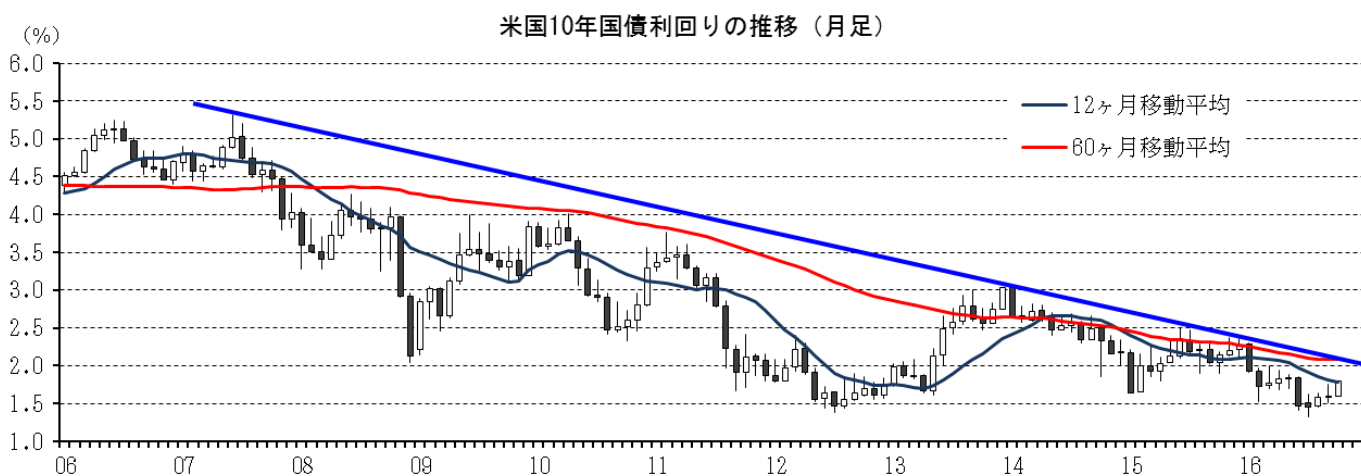
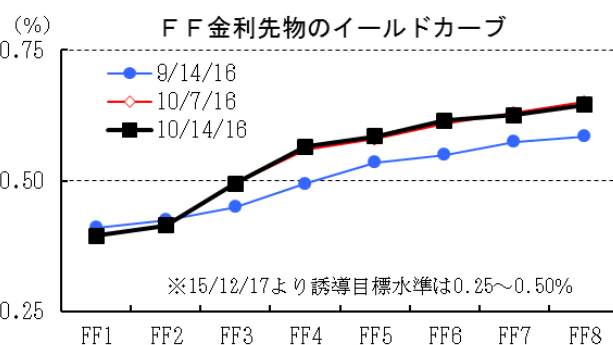
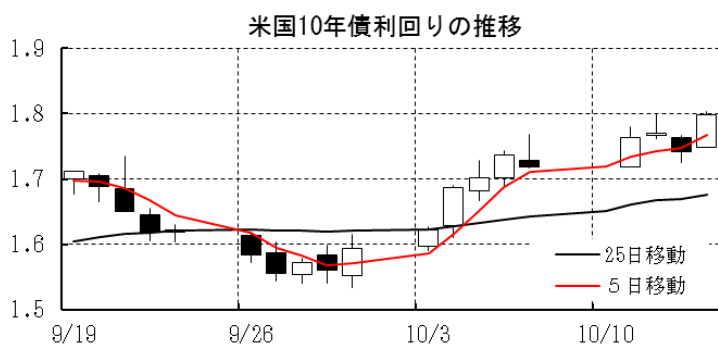
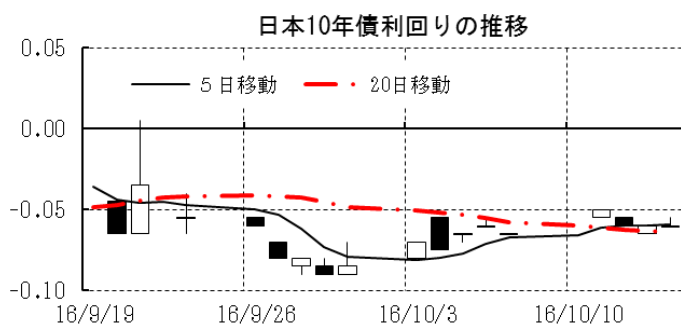
本資料は情報提供を目的として作成されたものであり、投資勧誘を目的としたものではありません。作成時点で、第一生命経済研究所経済調査部が信ずるに足ると判断した情報に基づき作成していますが、その正確性、完全性に対する責任は負いません。見直しは予告なく変更されることがあります。また、記載された内容は、第一生命ないしはその関連会社の投資方針と常に整合的であるとは限りません。

【今週の動き】

今週は、経済指標では週半ばに発表される中国のGDPや工業生産が注目される。中国経済については、公共投資の効果などもあって製造業景況感や電力消費量に回復が見られるが、輸出の低迷が足を引っ張っており、7～9月期の成長率も底ばいから脱し切れていない結果が明らかになると予想されている。GDPが市場予想通りで、生産の伸びも強含んでいることがなければ、米利上げがもたらす世界経済や市場への影響に対する懸念は残存しよう。このほか、ページブックやECB理事会がそれぞれ先行きの金融政策を占う材料として注目されるが、市場の動きを揺さぶるような結果になるとは見込み難い。もともと、一部でテーパリングが近づいているとの見方も出ているECBの金融政策については、ドラギ総裁の記者会見には要注意。このほかの材料では、19日に予定されている米大統領候補のTV討論会も注目される。今回が最後のTV討論会となるが、その後の支持率は選挙結果に直結することが多い。両候補者の支持率の差が縮まるようであれば、リスクオフの動きが強まる恐れもある。

[債券市場]		直近値	直近までの変化率			過去の動き							
						月間				週間			
			1年前～	1月前～	前週末～	6カ月前	5カ月前	4カ月前	3カ月前	2カ月前	1カ月前	3週間前	2週間前
2年	日本	-0.267	▲28	▲1	+1	▲5	+0	▲6	+5	+5	▲9	▲8	+1
	米国	0.835	+29	+8	+0	+6	+10	▲30	+7	+15	▲4	+1	+7
	イギリス	0.215	▲30	+6	+4	+9	▲10	▲33	+1	+3	▲4	+0	+7
	ドイツ	-0.658	▲40	▲1	+1	+0	▲3	▲15	+4	+1	▲7	▲1	+2
	スペイン	-0.216	▲30	▲7	▲1	▲6	▲5	▲9	+3	▲2	▲4	▲1	+1
	ポルトガル	0.286	▲0	▲16	▲12	+6	▲14	+8	▲12	+7	▲13	▲5	▲0
	イタリア	-0.086	+0	▲3	▲0	▲2	▲4	▲3	+5	▲3	▲3	+0	+3
	アイルランド	-0.454	▲30	▲10	+0	▲2	▲3	+1	▲9	+6	▲7	▲3	▲1
	カナダ	0.619	+10	+4	+3	+15	▲8	▲10	+2	+4	▲5	+0	+7
	オーストラリア	1.738	▲5	+15	+7	▲4	▲19	▲8	▲8	▲7	+11	▲6	+13
韓国	1.357	▲25	▲1	▲1	▲1	+4	▲24	▲3	+8	▲3	▲3	+7	
タイ	1.512	+6	▲3	▲1	+7	+20	▲11	+12	+3	▲4	+0	+0	
10年	日本	-0.060	▲37	▲4	+1	▲4	▲4	▲11	+4	+13	▲2	▲3	+2
	米国	1.798	▲17	+10	+8	+6	+1	▲38	▲2	+13	+1	▲2	+12
	イギリス	1.097	▲66	+22	+13	+18	▲17	▲56	▲18	▲4	+10	+2	+22
	ドイツ	0.058	▲48	+4	+4	+12	▲13	▲27	+1	+5	▲5	▲4	+14
	ギリシャ	8.376	+44	▲9	+6	▲1	▲131	+103	▲14	▲6	+18	▲11	+4
	スペイン	1.125	▲67	+5	+11	+16	▲12	▲31	▲14	▲1	▲13	▲9	+14
	ポルトガル	3.300	+84	+3	▲28	+22	▲10	▲6	▲7	+11	+29	▲5	+25
	イタリア	1.380	▲25	+9	▲0	+27	▲13	▲10	▲9	▲2	+4	▲3	+20
	アイルランド	0.498	▲65	+1	+1	+24	▲21	▲24	▲11	+1	▲10	▲6	+17
	カナダ	1.250	▲15	+6	+8	+29	▲19	▲26	▲3	▲0	▲3	▲5	+18
オーストラリア	2.263	▲33	+17	+9	+3	▲21	▲32	▲11	▲5	+8	▲9	+26	
韓国	1.557	▲56	▲1	+3	+0	+2	▲35	▲8	+10	▲6	▲8	+11	
タイ	2.205	▲39	+3	+0	+11	+51	▲35	+11	+20	▲16	▲6	+10	
長短スプレッド	日本	+20.7	▲9	▲3	▲0	+2	▲4	▲5	▲1	+7	+8	+5	+1
	米国	+96.3	▲46	+2	+7	+0	▲8	▲8	▲9	▲2	+6	▲3	+6
	イギリス	+88.2	▲36	+16	+9	+9	▲7	▲23	▲19	▲8	+15	+2	+15
	ドイツ	+71.6	▲9	+5	+3	+12	▲10	▲12	▲3	+5	+1	▲3	+12
	スペイン	+134.1	▲38	+12	+12	+22	▲7	▲22	▲18	+1	▲9	▲7	+13
	ポルトガル	+301.4	+85	+19	▲16	+16	+4	▲13	+4	+4	+42	+1	+25
	イタリア	+146.6	▲25	+12	▲0	+29	▲9	▲7	▲14	+1	+7	▲3	+17
	カナダ	+63.1	▲24	+3	+5	+14	▲12	▲16	▲6	▲4	+3	▲5	+11
	オーストラリア	+52.5	▲28	+2	+2	+6	▲2	▲24	▲3	+2	▲3	▲3	+14
	韓国	+20.0	▲31	+0	+3	+1	▲3	▲11	▲5	+2	▲3	▲4	+4
タイ	+69.3	▲45	+6	+1	+3	+31	▲25	▲1	+17	▲11	▲6	+10	

(注) 「変化幅」は、直近値までの変化幅。プラスは金利の上昇を示す。  
 「過去の動き」は当該期間の変化幅(例：4週間前=4週間前の週間変化幅、6カ月前=6カ月前の月間変化幅)を示す。  
 直近値の単位は%、ただし長短スプレッドはbp。直近値以外の単位はbp。



本資料は情報提供を目的として作成されたものであり、投資勧誘を目的としたものではありません。作成時点で、第一生命経済研究所経済調査部が信ずるに足ると判断した情報に基づき作成していますが、その正確性、完全性に対する責任を負いません。見直しは予告なく変更されることがあります。また、記載された内容は、第一生命ないしはその関連会社の投資方針と常に整合的であるとは限りません。

[株式市場]

		直近値	直近までの変化率			過去の動き							
			1年前～	1月前～	前週末～	月間					週間		
						6カ月前	5カ月前	4カ月前	3カ月前	2カ月前	1カ月前	3週間前	2週間前
日本	日経平均	16856.37	▲5.8	+1.5	▲0.0	▲0.6	+3.4	▲9.6	+6.4	+1.9	▲2.6	▲1.8	+2.5
	TOPIX	1347.19	▲8.4	+2.5	▲0.3	▲0.5	+2.9	▲9.7	+6.2	+0.5	▲0.5	▲2.0	+2.1
	日経店頭	2545.30	+0.5	+2.9	+0.3	▲0.1	+3.7	▲4.6	+1.5	▲0.1	+1.8	+0.4	+1.0
米国	NYダウ	18138.38	+7.2	+0.6	▲0.6	+0.5	+0.1	+0.8	+2.8	▲0.2	▲0.5	+0.3	▲0.4
	S P 500	2132.98	+7.0	+0.3	▲1.0	+0.3	+1.5	+0.1	+3.6	▲0.1	▲0.1	+0.2	▲0.7
	ナスダック	5214.16	+9.0	+0.8	▲1.5	▲1.9	+3.6	▲2.1	+6.6	+1.0	+1.9	+0.1	▲0.4
	フィラデルフィア半導体	809.39	+25.4	+3.3	▲3.3	▲4.7	+8.4	▲1.1	+10.9	+4.5	+4.3	+3.9	+0.2
イギリス	FT 100	7013.55	+11.9	+5.1	▲0.4	+1.1	▲0.2	+4.4	+3.4	+0.8	+1.7	▲0.1	+2.1
ドイツ	DAX	10580.38	+6.7	+1.9	+0.9	+0.7	+2.2	▲5.7	+6.8	+2.5	▲0.8	▲1.1	▲0.2
欧州	ダウ欧州50	2832.58	▲7.1	+0.7	▲0.0	+2.4	+1.8	▲3.2	+2.3	▲0.5	▲0.7	▲0.9	▲0.4
ポーランド	ワルシャワWIG	47285.64	▲7.6	+0.6	▲1.0	+1.3	▲3.8	▲2.4	+3.2	+3.8	▲1.8	▲1.6	+1.4
ロシア	RT	983.04	+13.9	+1.3	▲1.9	+8.5	▲4.9	+2.9	▲0.3	+2.4	+4.3	▲0.3	+1.1
メキシコ	ボルサ	47701.45	+8.3	+4.2	+0.2	▲0.2	▲0.7	+1.1	+1.5	+1.9	▲0.6	▲1.1	+0.7
ブラジル	ボベスバ	61767.22	+32.2	+8.3	+1.1	+7.7	▲10.1	+6.3	+11.2	+1.0	+0.8	▲0.6	+4.7
アルゼンチン	メルバル	17414.89	+60.2	+12.0	+1.6	+5.6	▲7.6	+15.8	+7.6	▲1.0	+6.6	+1.4	+2.8
オーストラリア	AS 200	5434.03	+4.6	+3.9	▲0.6	+3.3	+2.4	▲2.7	+6.3	▲2.3	+0.1	+0.1	+0.6
香港	ハンセン	23233.31	+3.5	+0.2	▲2.6	+1.4	▲1.2	▲0.1	+5.3	+5.0	+1.4	▲1.6	+2.4
韓国	総合	2022.66	+0.7	+1.2	▲1.5	▲0.1	▲0.5	▲0.7	+2.3	+0.9	+0.4	▲0.5	+0.5
台湾	加権	9165.17	+7.5	+3.0	▲1.1	▲4.2	+1.9	+1.5	+3.7	+0.9	+1.1	▲1.3	+1.1
タイ	SET	1477.61	+5.2	+1.3	▲1.8	▲0.2	+1.4	+1.5	+5.5	+1.6	▲4.2	▲0.6	+1.4
インド	ムンバイSENSEX30	27673.60	+3.3	▲2.5	▲1.4	+1.0	+4.1	+1.2	+3.9	+1.4	▲2.1	▲2.8	+0.7
中国	上海総合	3063.81	▲6.1	+2.0	+2.0	▲2.2	▲0.7	+0.4	+1.7	+3.6	▲2.6	▲1.0	+0.0
UAE	ドバイ金融市場	3334.94	▲9.8	▲5.2	▲0.6	+4.1	▲5.1	▲0.1	+6.3	▲0.4	▲0.9	▲1.1	▲3.4

(注) 「変化率」は、直近値までの変化率。プラスは株価の上昇を示す。

「過去の動き」は当該期間の変化率(例: 4週間=4週間前の週間変化率、6カ月前=6カ月前の月間変化率)を示す。

直近値以外の単位は%。

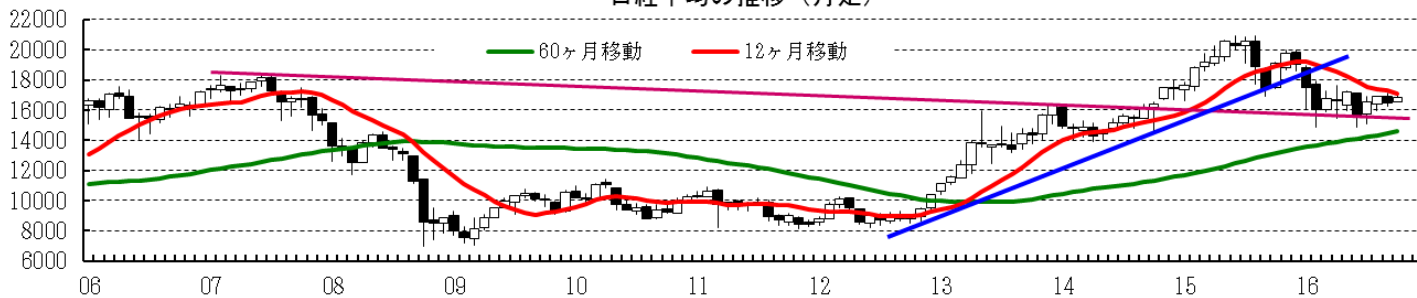
日経平均の推移



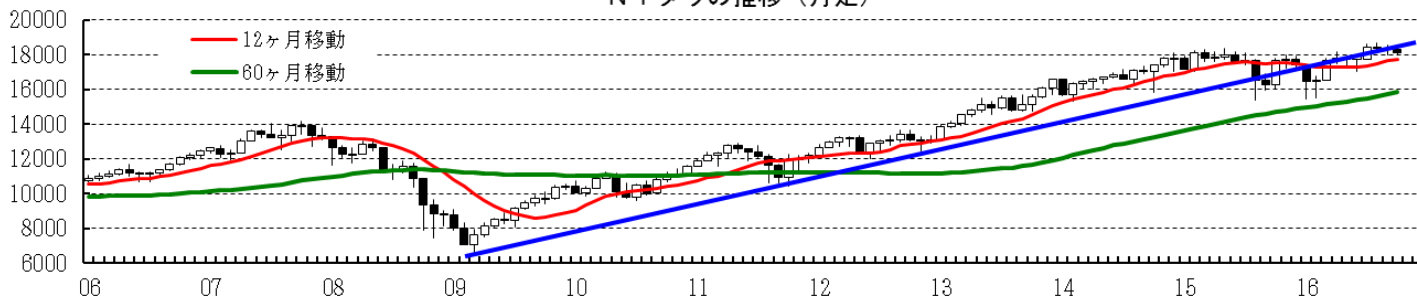
NYダウの推移



日経平均の推移(月足)



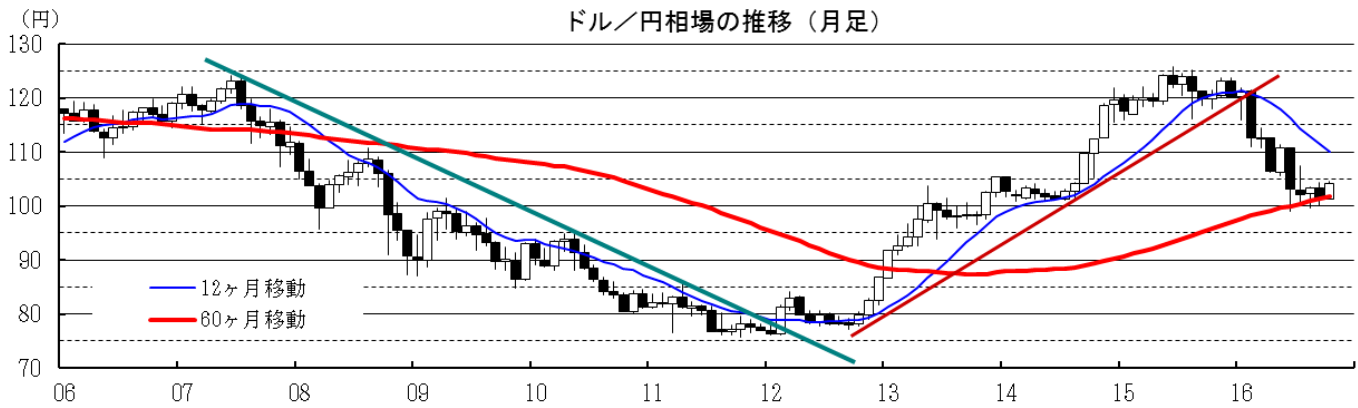
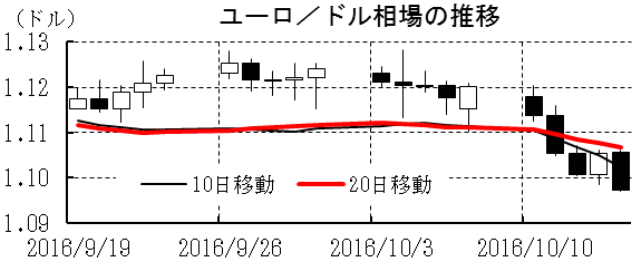
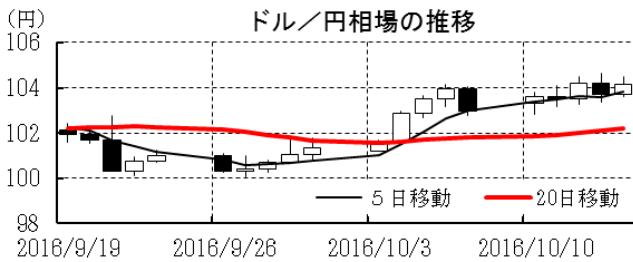
NYダウの推移(月足)



本資料は情報提供を目的として作成されたものであり、投資勧誘を目的としたものではありません。作成時点で、第一生命経済研究所経済調査部が信ずるに足ると判断した情報に基づき作成していますが、その正確性、完全性に対する責任は負いません。見直しは予告なく変更されることがあります。また、記載された内容は、第一生命ないしはその関連会社の投資方針と常に整合的であるとは限りません。

[為替]	直近値	直近までの変化率			過去の動き							
		1年前～	1月前～	前週末～	月間					週間		
					6カ月前	5カ月前	4カ月前	3カ月前	2カ月前	1カ月前	3週間前	2週間前
日本円	104.17	+12.3	▲1.7	▲1.2	+5.5	▲4.0	+6.8	+1.1	▲1.3	+2.0	▲0.3	▲1.6
ユーロ	1.0972	▲4.4	▲2.5	▲2.1	+0.6	▲2.8	▲0.2	+0.7	▲0.2	+0.7	+0.1	▲0.3
イギリスポンド	1.2187	▲21.3	▲7.9	▲2.0	+1.6	▲0.8	▲8.1	▲0.6	▲0.7	▲1.2	+1.9	▲4.2
スイスフラン	0.9903	▲4.3	▲1.7	▲1.3	+0.2	▲3.6	+1.8	+0.7	▲1.5	+1.3	▲0.1	▲0.6
ポーランドズロチ	3.9302	▲6.6	▲1.9	▲2.9	▲2.3	▲3.2	▲0.0	+1.1	▲0.3	+2.2	+0.2	+0.0
ロシアルーブル	62.975	▲0.4	+3.4	▲1.1	+3.3	▲3.0	+4.0	▲3.2	+1.0	+3.8	+1.9	+0.9
カナダドル	1.3140	▲1.6	+0.4	+1.2	+3.5	▲4.3	+1.3	▲0.9	▲0.5	▲0.2	+0.3	▲1.3
メキシコペソ	19.008	▲15.4	+1.4	+1.5	+0.6	▲7.5	+1.0	▲2.6	▲0.1	▲3.2	+2.0	+0.4
ブラジルレアル	3.206	+15.9	+4.2	+0.4	+4.4	▲5.1	+11.0	▲1.2	+0.7	▲1.1	▲0.5	+1.3
アルゼンチンペソ	15.173	▲60.3	▲1.0	+0.1	+2.8	+2.1	▲7.6	+0.3	+0.5	▲2.9	▲1.4	+1.1
NZドル	0.709	+4.4	▲2.7	▲1.0	+1.0	▲3.1	+5.5	+1.1	+0.6	+0.5	+0.6	▲1.7
オーストラリアドル	0.7616	+4.3	+2.0	+0.4	▲0.6	▲4.9	+3.0	+2.0	▲1.0	+1.9	+0.5	▲1.0
韓国ウォン	1133.40	+0.3	▲1.3	▲1.6	+0.0	▲4.0	+3.2	+3.4	▲0.1	+1.2	+0.1	▲1.3
台湾ドル	31.724	+2.0	▲0.1	▲0.8	▲0.2	▲0.9	+1.2	+1.2	+0.3	+1.5	+0.2	▲0.6
シンガポールドル	1.3904	▲0.9	▲2.0	▲1.3	+0.3	▲2.5	+2.2	+0.4	▲1.6	▲0.0	▲0.3	▲0.8
タイバーツ	35.30	+0.6	▲1.2	▲1.1	+0.7	▲2.5	+1.8	+1.0	+0.5	▲0.2	▲0.0	▲0.7
インドネシアルピア	13045	+3.1	+1.2	▲0.5	▲0.5	▲3.3	+3.5	+0.7	▲1.4	+1.6	+0.2	+0.5
インドルピー	66.72	▲2.9	+0.3	▲0.0	▲0.3	▲1.2	▲0.4	+1.2	▲0.4	+0.5	+0.1	▲0.1
中国人民幣元	6.732	▲6.1	▲0.90	▲0.53	▲0.42	▲1.63	▲0.90	+0.05	▲0.60	+0.21	+0.03	▲0.49

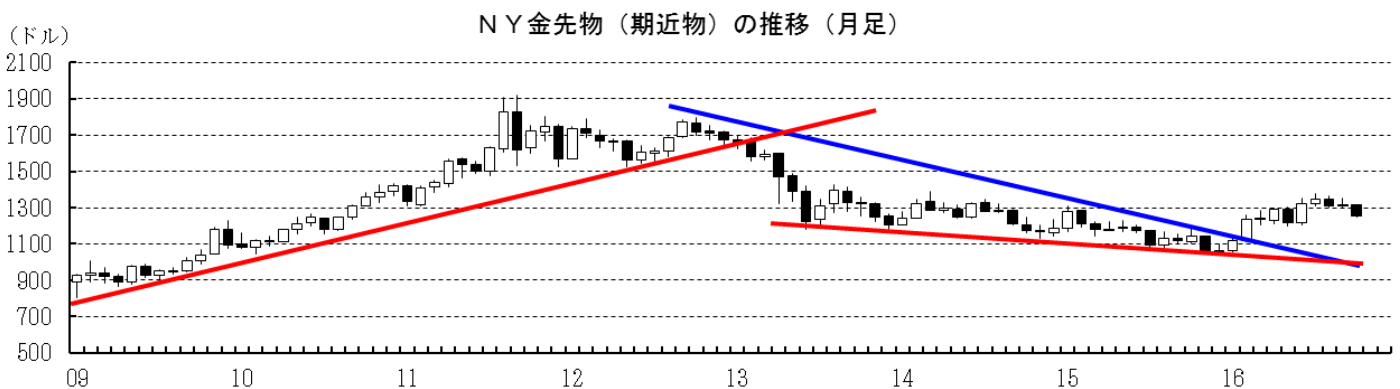
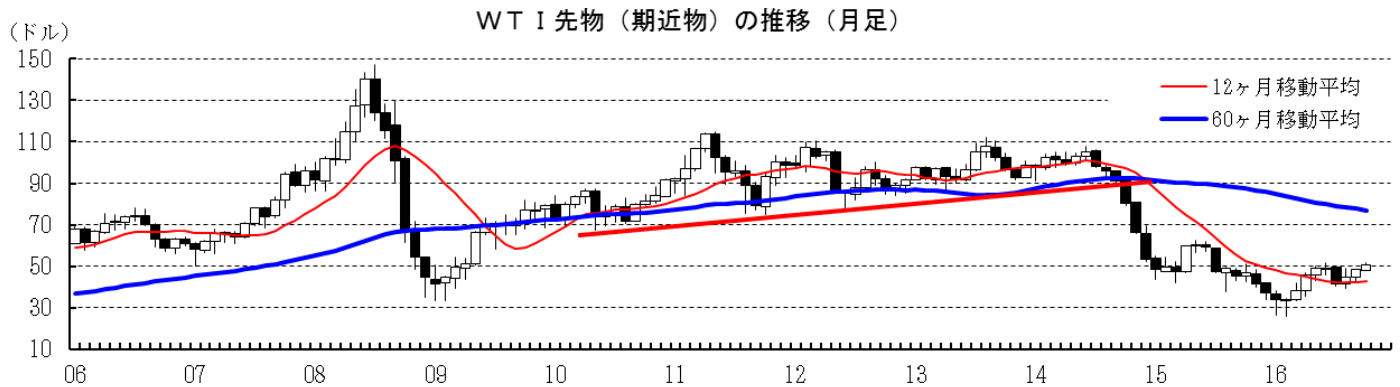
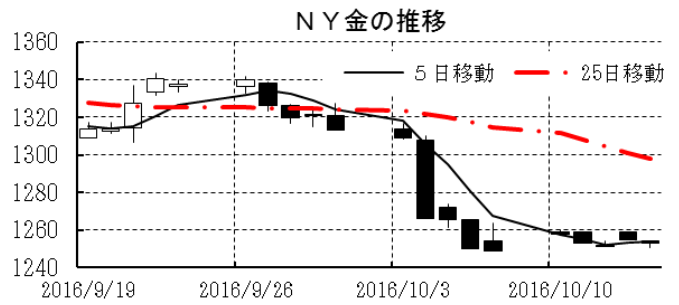
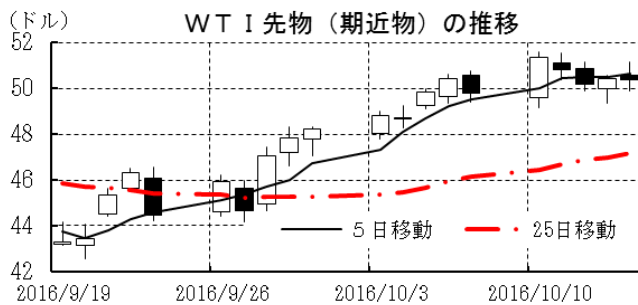
(注) 為替レートは全て対ドルレート。ただし、ユーロ、ポンド、豪ドル、NZドルは当該通貨から見たドル建て。  
「変化率」は、直近値までの変化率。すべてプラスは当該通貨の増価を示す。  
「過去の動き」は当該期間の変化率(例：4週間前=4週間前の週間変化率、6カ月前=6カ月前の月間変化率)を示す。  
直近値以外の単位は%。



本資料は情報提供を目的として作成されたものであり、投資勧誘を目的としたものではありません。作成時点で、第一生命経済研究所経済調査部が信ずるに足ると判断した情報に基づき作成していますが、その正確性、完全性に対する責任は負いません。見直しは予告なく変更されることがあります。また、記載された内容は、第一生命ないしはその関連会社の投資方針と常に整合的であるとは限りません。

[商品]	直近値	直近までの変化率			過去の動き							
		1年前～	1月前～	前週末～	月間					週間		
					6カ月前	5カ月前	4カ月前	3カ月前	2カ月前	1カ月前	3週間前	2週間前
WTI	50.35	+8.0	+15.5	+1.1	+19.8	+6.9	▲1.6	▲13.9	+7.5	+7.9	+8.5	+3.3
北海ブレント	51.95	+5.7	+13.3	+0.0	+17.5	+5.3	▲0.4	▲12.4	+7.7	+7.0	+9.4	+3.5
ドバイ	49.93	+7.0	+14.9	+1.2	+26.7	+4.5	+1.5	▲17.4	+15.9	+1.2	+1.6	+8.7
OPECバスケット	48.07	+6.3	+12.9	▲1.0	+24.4	+5.7	+2.5	▲15.8	+12.7	+1.6	+4.1	+8.9
金 (NY)	1253.1	+6.2	▲5.2	+0.3	+4.6	▲5.9	+8.7	+2.2	▲3.0	+0.4	▲1.8	▲4.9
銅 (LDN)	4,675	▲11.8	▲2.0	▲2.2	+4.2	▲7.5	+3.7	+1.7	▲6.3	+5.4	+0.2	▲1.8
アルミ (LDN)	1,675	+5.1	+5.6	+0.0	+10.5	▲7.3	+6.0	▲0.3	▲1.8	+3.7	+2.2	+0.1
鉛 (LDN)	1,998	+11.4	+1.9	▲3.8	+5.9	▲5.8	+5.2	+2.0	+4.5	+11.5	+10.6	▲2.2
ニッケル (LDN)	10,485	+0.0	+6.6	+2.8	+11.2	▲10.7	+12.0	+12.5	▲8.1	+8.3	▲0.8	▲3.5
スズ (LDN)	19,450	+20.8	+1.3	▲2.8	+3.1	▲5.3	+4.6	+4.7	+5.7	+6.1	+1.9	▲0.1
銀 (NY、現物)	17.42	+8.0	▲8.1	▲0.7	+15.6	▲10.4	+17.0	+8.7	▲8.3	+2.8	▲2.6	▲8.5
プラチナ (NY、現物)	935	▲6.3	▲9.8	▲3.6	+10.4	▲9.1	+4.6	+12.1	▲8.4	▲2.5	▲2.7	▲5.5
小麦 (シカゴ)	421.00	▲17.2	+4.5	+6.6	+1.0	▲2.8	▲7.2	▲5.4	▲11.5	+11.4	▲0.7	▲1.8
大豆 (シカゴ)	300.60	▲4.8	▲2.1	+0.7	+22.9	+19.4	+2.2	▲13.6	▲10.8	▲4.6	▲1.8	+0.2
コーン (シカゴ)	354.25	▲6.5	+6.8	+4.3	+11.0	+3.7	▲11.4	▲6.8	▲9.9	+11.7	+0.1	+0.9
CRB	189.47	▲5.2	+5.6	+0.6	+8.3	+0.8	+3.4	▲6.0	▲0.4	+3.4	+1.8	+1.1
JOC	94.92	+9.4	+0.4	▲0.4	+5.5	▲0.6	+4.1	+1.0	+1.2	+1.3	+0.7	▲0.7

(注) 「変化率」は、直近値までの変化率。プラスは商品価格の上昇を示す。  
「過去の動き」は当該期間の変化率(例：4週間前=4週間前の週間変化率、6カ月前=6カ月前の月間変化率)を示す。  
直近値以外の単位は%。



本資料は情報提供を目的として作成されたものであり、投資勧誘を目的としたものではありません。作成時点で、第一生命経済研究所経済調査部が信ずるに足ると判断した情報に基づき作成していますが、その正確性、完全性に対する責任は負いません。見直しは予告なく変更されることがあります。また、記載された内容は、第一生命ないしはその関連会社の投資方針と常に整合的であるとは限りません。