

Market Watching

市場レポート

テーマ: Weekly Market Report (2016年10月10日～)
～材料薄でも市場は走るか～

発表日: 2016年10月11日 (火)

第一生命経済研究所 経済調査部
担当 鷹峰 義清 (03-5221-4521)

今週のスケジュール

今週の経済指標・イベント・注目材料

発表日	国	指標・イベント	注目度	コンセンサス	レンジ	前回	備考
10月10日(月)	日本	祝日					
	欧州	ユーロ圏財務相会合	★				
	米国	-					
10月11日(火)	日本	国際収支(8月)・経常収支		+15,391	+13,600～+35,626	+19,382	億円・未季調
		景気ウォッチャー(9月)・現状判断DI	★	45.8	44.1～46.0	45.6	
	欧州	独ZEW景況指数(10月)・期待指数	★	+4.0	+0.2～+11.8	+0.5	
		EU財務相理事会	★				
10月12日(水)	米国	財政収支(9月)		+293	+100～+700	▲1,071	億ドル
		シカゴ連銀総裁講演					
	日本	機械受注(8月):除船電・民需	★	▲4.7%	▲8.5～+5.0%	+4.9%	前月比
		30年債入札	★★				
10月13日(木)		原田日銀審議委員講演					
	欧州	欧銀工業生産(8月)		+1.5%	+0.1～+2.5%	▲1.1%	前月比
	米国	FOMC議事録(9月分)	★★				
		NY連銀総裁講演	★				
		カンザスシティ連銀総裁講演					
		3年債入札	★				
		10年債入札	★				
10月14日(金)	日本	-					
	欧州	-					
	米国	輸入物価(9月)		+0.1%	▲0.4～+0.2%	▲0.2%	前月比
		フィラデルフィア連銀総裁講演					
		ミネアポリス連銀総裁講演					
10月15日(土)		30年債入札	★				
	他	中国貿易統計(9月)・輸出	★★★	▲3.3%	▲6.2～+4.8%	▲2.8%	前年同月比
		・輸入	★★★	+0.7%	▲4.4～+7.0%	+1.5%	前年同月比
	日本	企業物価指数(9月)・国内		▲0.1%	▲0.3～+0.1%	▲0.3%	前月比
		5年債入札					
	欧州	-					
	米国	小売売上高(9月)	★★★★	+0.5%	+0.1～+0.7%	▲0.3%	前月比
		同除自動車	★	+0.5%	+0.1～+0.5%	▲0.1%	前月比
		生産者物価(9月)・最終財		+0.2%	+0.1～+0.3%	0.0%	前月比
		同コア		+0.1%	▲0.1～+0.2%	+0.1%	前月比
10月16日(日)		企業在庫(8月)		+0.1%	▲0.1～+0.2%	0.0%	前月比
		ミシガン大学消費者センチメント(10月速報)	★	92.1	91.8～93.0	91.2	
		イエレンFRB議長講演	★★★				
		ボストン連銀総裁講演					
	他	中国消費者物価(9月)		+1.6%	+1.3～+1.8%	+1.3%	前年同月比

(注) 市場コンセンサス、予測レンジは各種ベンダー調査に基づく
注目度は筆者

【先週の動き】

先週は、週初に発表された米ISM製造業景気指数が良好な内容だったことを受けて、年内の米利上げを織り込むような格好で米金利上昇とドル高円安が続いた。円安の進展は日本株の上昇要因となり、米株価が軟調に推移する一方で、日本株は堅調な推移が続いた。このほか、イギリスのメイ首相が来年3月中までに

本資料は情報提供を目的として作成されたものであり、投資勧誘を目的としたものではありません。作成時点で、第一生命経済研究所経済調査部が信ずるに足ると判断した情報に基づき作成していますが、その正確性、完全性に対する責任は負いません。見直しは予告なく変更されることがあります。また、記載された内容は、第一生命ないしはその関連会社の投資方針と常に整合的であるとは限りません。

正式にEU離脱の宣言を行うと述べ、離脱に際して移民受け入れ（を抑えること）を最優先課題にするとの報道を受けて、英ポンドが急落した。移民問題を優先すれば、経済面では悪い条件を受け入れざるを得なくなり、イギリス経済へのマイナスの影響が懸念されたため。もっとも、同問題が他の市場に波及するような流れは抑えられている。

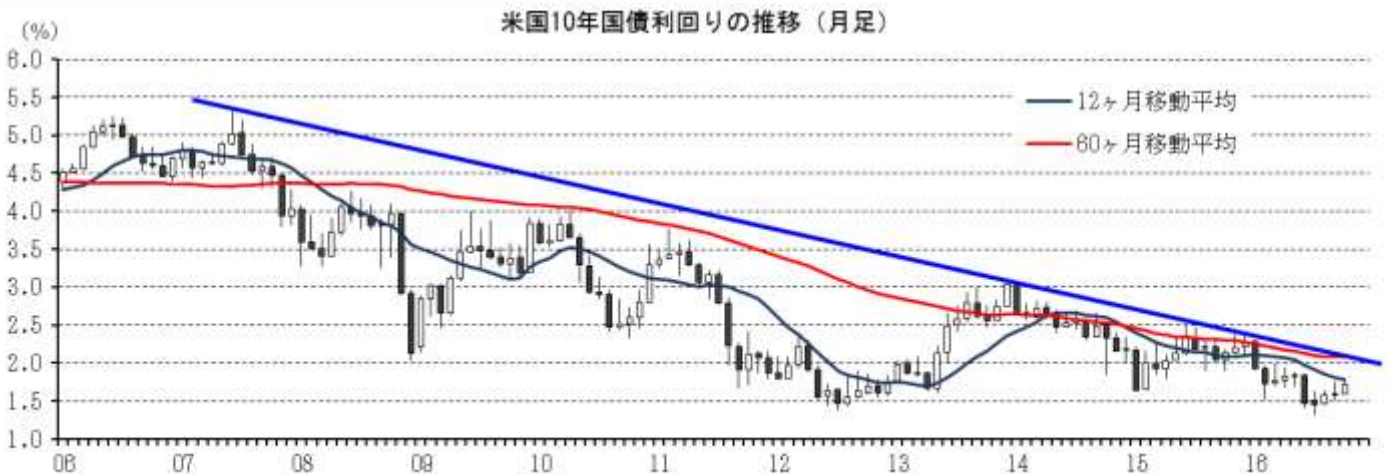
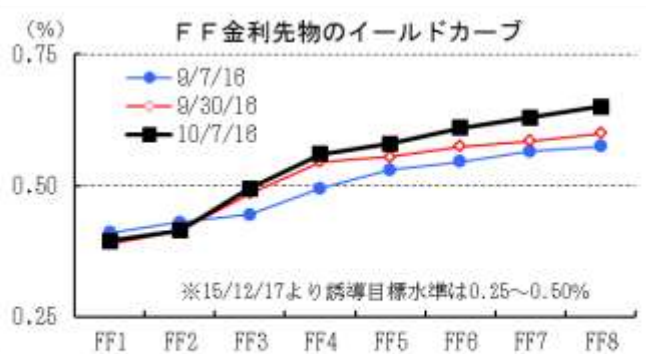
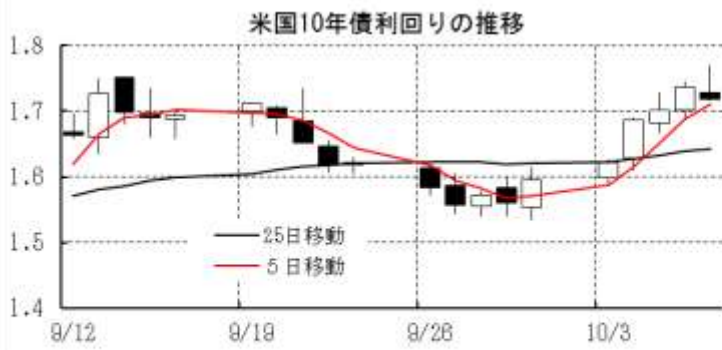
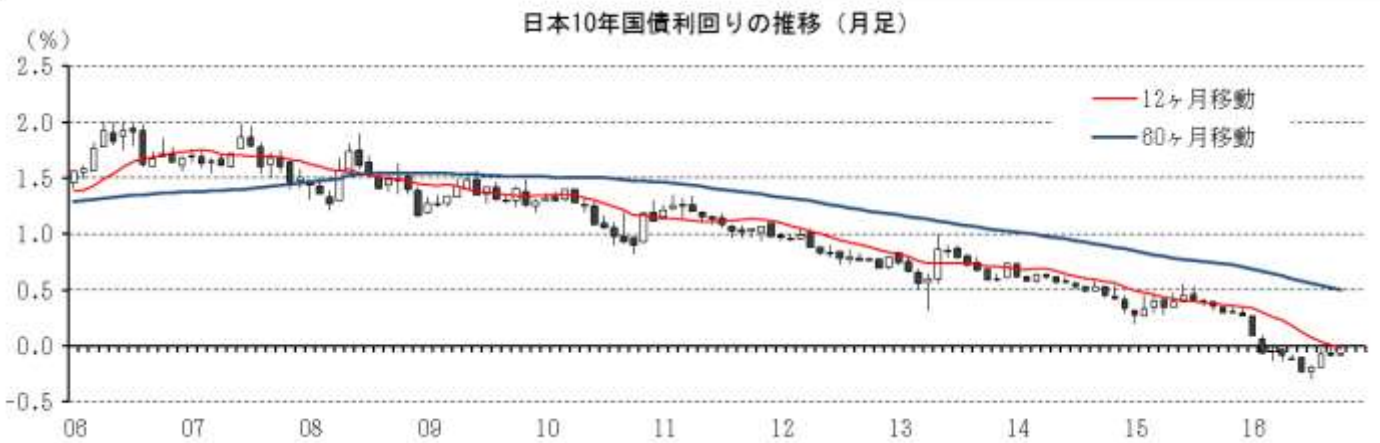
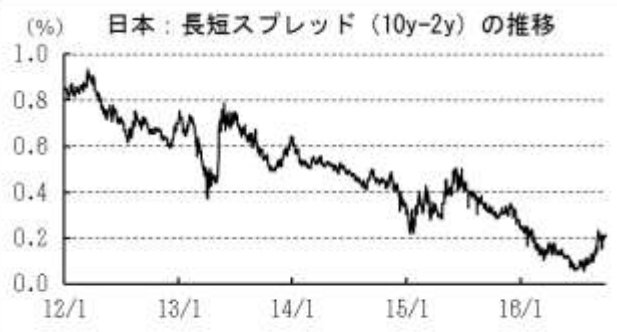
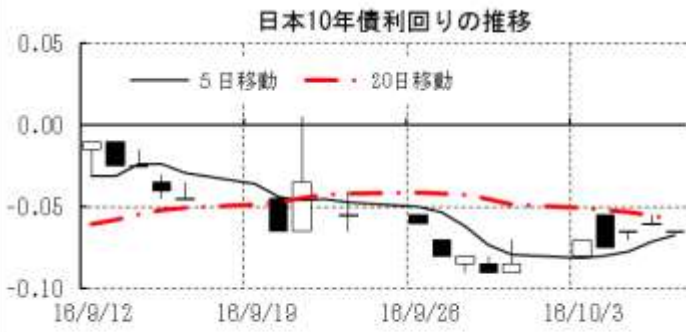
【今週の動き】

今週は、週後半に発表される米主要月次統計が注目される。先週末に発表された米雇用統計はマイルドな内容で、それまで上昇していたドル/円相場もやや円安に修正する要因となった。ただし、米経済が堅調に推移していることには変わりなく、その範囲から逸脱しないような統計の発表が続く限りは、米債券市場や為替市場は12月での米利上げを意識せざるを得ないだろう。イエレンFRB議長が周辺環境も気にする傾向があることを勘案すれば、中国の貿易統計も重要視されよう。全体的にはインパクトの高い材料には欠けるものの、こここのところの値動きで節目などを超えるものもあり、引き続き一方的な動きには要注意だ。

[債券市場]		直近値	直近までの変化率			過去の動き							
			1年前～	1月前～	前週末～	月間					週間		
						6カ月前	5カ月前	4カ月前	3カ月前	2カ月前	1カ月前	3週間	2週間
2年	日本	-0.273	▲28	▲8	+1	▲5	+0	▲6	+5	+5	▲9	+5	▲8
	米国	0.830	+21	+10	+7	+6	+10	▲30	+7	+15	▲4	▲1	+1
	イギリス	0.174	▲43	+27	+7	+9	▲10	▲33	+1	+3	▲4	▲4	+0
	ドイツ	-0.666	▲42	+0	+2	+0	▲3	▲15	+4	+1	▲7	▲2	▲1
	スペイン	-0.207	▲29	▲3	+1	▲6	▲5	▲9	+3	▲2	▲4	▲3	▲1
	ポルトガル	0.401	+17	▲6	▲0	+6	▲14	+8	▲12	+7	▲13	▲11	▲5
	イタリア	-0.085	▲17	+4	+3	▲2	▲4	▲3	+5	▲3	▲3	▲5	+0
	アイルランド	-0.458	▲31	▲7	▲1	▲2	▲3	+1	▲9	+6	▲7	▲4	▲3
	カナダ	0.592	+6	+5	+7	+15	▲8	▲10	+2	+4	▲5	▲6	+0
	オーストラリア	1.672	▲18	+20	+13	▲4	▲19	▲8	▲8	▲7	+11	+3	▲6
10年	韓国	1.364	▲21	+7	+7	▲1	+4	▲24	▲3	+8	▲3	▲3	▲3
	タイ	1.520	+3	▲2	+0	+7	+20	▲11	+12	+3	▲4	▲2	+0
	日本	-0.065	▲40	▲1	+2	▲4	▲4	▲11	+4	+13	▲2	▲1	▲3
	米国	1.718	▲35	+18	+12	+6	+1	▲38	▲2	+13	+1	▲7	▲2
	イギリス	0.969	▲86	+29	+22	+18	▲17	▲56	▲18	▲4	+10	▲14	+2
	ドイツ	0.020	▲57	+14	+14	+12	▲13	▲27	+1	+5	▲5	▲9	▲4
	ギリシャ	8.315	+55	+8	+4	▲1	▲131	+103	▲14	▲6	+18	▲21	▲11
	スペイン	1.015	▲82	+8	+14	+16	▲12	▲31	▲14	▲1	▲13	▲11	▲9
	ポルトガル	3.579	+122	+60	+25	+22	▲10	▲6	▲7	+11	+29	▲4	▲5
	イタリア	1.383	▲32	+30	+20	+27	▲13	▲10	▲9	▲2	+4	▲13	▲3
長短スプレッド	アイルランド	0.493	▲68	+13	+17	+24	▲21	▲24	▲11	+1	▲10	▲8	▲6
	カナダ	1.172	▲28	+17	+18	+29	▲19	▲26	▲3	▲0	▲3	▲15	▲5
	オーストラリア	2.172	▲46	+34	+26	+3	▲21	▲32	▲11	▲5	+8	▲11	▲9
	韓国	1.530	▲56	+7	+11	+0	+2	▲35	▲8	+10	▲6	▲6	▲8
	タイ	2.204	▲43	+2	+10	+11	+51	▲35	+11	+20	▲16	▲6	▲6
	日本	+20.8	▲12	+8	+1	+2	▲4	▲5	▲1	+7	+8	▲6	+5
	米国	+88.8	▲55	+8	+6	+0	▲8	▲8	▲9	▲2	+6	▲7	▲3
	イギリス	+79.5	▲43	+2	+15	+9	▲7	▲23	▲19	▲8	+15	▲10	+2
	ドイツ	+68.6	▲16	+13	+12	+12	▲10	▲12	▲3	+5	+1	▲7	▲3
	スペイン	+122.2	▲54	+11	+13	+22	▲7	▲22	▲18	+1	▲9	▲8	▲7
ポルトガル	+317.8	+105	+66	+25	+16	+4	▲13	+4	+4	+42	+7	+1	
イタリア	+146.8	▲16	+26	+17	+29	▲9	▲7	▲14	+1	+7	▲8	▲3	
カナダ	+58.0	▲34	+12	+11	+14	▲12	▲16	▲6	▲4	+3	▲9	▲5	
オーストラリア	+50.0	▲28	+14	+14	+6	▲2	▲24	▲3	+2	▲3	▲14	▲3	
韓国	+16.6	▲35	▲0	+4	+1	▲3	▲11	▲5	+2	▲3	▲3	▲4	
タイ	+68.4	▲47	+4	+10	+3	+31	▲25	▲1	+17	▲11	▲4	▲6	

(注) 「変化幅」は、直近値までの変化幅。プラスは金利の上昇を示す。
「過去の動き」は当該期間の変化幅（例：4週間＝4週間前の週間変化幅、6カ月前＝6カ月前の月間変化幅）を示す。
直近値の単位は%、ただし長短スプレッドはbp。直近値以外の単位はbp。

本資料は情報提供を目的として作成されたものであり、投資勧誘を目的としたものではありません。作成時点で、第一生命経済研究所経済調査部が信ずるに足ると判断した情報に基づき作成していますが、その正確性、完全性に対する責任は負いません。見直しは予告なく変更されることがあります。また、記載された内容は、第一生命ないしはその関連会社の投資方針と常に整合的であるとは限りません。



本資料は情報提供を目的として作成されたものであり、投資勧誘を目的としたものではありません。作成時点で、第一生命経済研究所経済調査部が信ずるに足ると判断した情報に基づき作成していますが、その正確性、完全性に対する責任を負いません。見直しは予告なく変更されることがあります。また、記載された内容は、第一生命ないしはその関連会社の投資方針と常に整合的であるとは限りません。

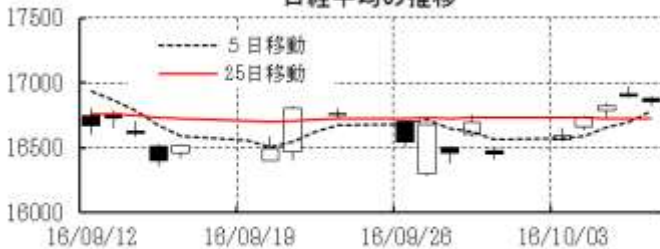
[株式市場]		直近値	直近までの変化率			過去の動き							
			1年前～	1月前～	前週末～	月間					週間		
						6カ月前	5カ月前	4カ月前	3カ月前	2カ月前	1カ月前	3週前	2週前
日本	日経平均	16860.09	▲8.0	▲0.9	+2.5	▲0.6	+3.4	▲9.6	+6.4	+1.9	▲2.6	+1.4	▲1.8
	TOPIX	1350.61	▲9.5	+0.1	+2.1	▲0.5	+2.9	▲9.7	+6.2	+0.5	▲0.5	+2.9	▲2.0
	日経店頭	2537.77	+0.3	+2.3	+1.0	▲0.1	+3.7	▲4.6	+1.5	▲0.1	+1.8	+1.3	+0.4
米国	NYダウ	18240.49	+7.9	▲1.5	▲0.4	+0.5	+0.1	+0.8	+2.8	▲0.2	▲0.5	+0.8	+0.3
	S P 500	2153.74	+7.9	▲1.5	▲0.7	+0.3	+1.5	+0.1	+3.6	▲0.1	▲0.1	+1.2	+0.2
	ナスダック	5292.41	+10.5	+0.2	▲0.4	▲1.9	+3.6	▲2.1	+6.6	+1.0	+1.9	+1.2	+0.1
	フィラデルフィア半導体	837.02	+32.6	+4.7	+0.2	▲4.7	+8.4	▲1.1	+10.9	+4.5	+4.3	+0.4	+3.9
イギリス	F T 100	7044.39	+11.2	+2.9	+2.1	+1.1	▲0.2	+4.4	+3.4	+0.8	+1.7	+3.0	▲0.1
ドイツ	D A X	10490.86	+5.2	▲2.4	▲0.2	+0.7	+2.2	▲5.7	+6.8	+2.5	▲0.8	+3.4	▲1.1
欧州	ダウ欧州50	2832.77	▲8.3	▲2.8	▲0.4	+2.4	+1.8	▲3.2	+2.3	▲0.5	▲0.7	+2.2	▲0.9
ポーランド	ワルシャワWIG	47762.81	▲6.3	▲1.5	+1.4	+1.3	▲3.8	▲2.4	+3.2	+3.8	▲1.8	+1.5	▲1.6
ロシア	R T	1002.07	+18.7	▲0.4	+1.1	+8.5	▲4.9	+2.9	▲0.3	+2.4	+4.3	+3.4	▲0.3
メキシコ	ボルサ	47596.60	+8.6	+0.4	+0.7	▲0.2	▲0.7	+1.1	+1.5	+1.9	▲0.6	+4.0	▲1.1
ブラジル	ボベスバ	61108.98	+24.9	+1.6	+4.7	+7.7	▲10.1	+6.3	+11.2	+1.0	+0.8	+2.8	▲0.6
アルゼンチン	メルバル	17136.22	+56.9	+5.0	+2.8	+5.6	▲7.6	+15.8	+7.6	▲1.0	+6.6	+3.9	+1.4
オーストラリア	A S 200	5467.39	+5.2	+0.8	+0.6	+3.3	+2.4	▲2.7	+6.3	▲2.3	+0.1	+2.5	+0.1
香港	ハンセン	23851.82	+5.9	+0.5	+2.4	+1.4	▲1.2	▲0.1	+5.3	+5.0	+1.4	+1.5	▲1.6
韓国	総合	2053.80	+2.4	▲0.4	+0.5	▲0.1	▲0.5	▲0.7	+2.3	+0.9	+0.4	+2.7	▲0.5
台湾	加権	9265.81	+9.1	+0.1	+1.1	▲4.2	+1.9	+1.5	+3.7	+0.9	+1.1	+4.3	▲1.3
タイ	S E T	1504.34	+7.9	+1.2	+1.4	▲0.2	+1.4	+1.5	+5.5	+1.6	▲4.2	+0.9	▲0.6
インド	ムンバイSENSEX30	28061.14	+3.8	▲3.0	+0.7	+1.0	+4.1	+1.2	+3.9	+1.4	▲2.1	+0.2	▲2.8
中国	上海総合	3004.70	▲1.6	▲2.8	+0.0	▲2.2	▲0.7	+0.4	+1.7	+3.6	▲2.6	+1.0	▲1.0
U A E	ドバイ金融市場	3354.63	▲9.6	▲4.6	▲3.4	+4.1	▲5.1	▲0.1	+6.3	▲0.4	▲0.9	+0.9	▲1.1

(注) 「変化率」は、直近値までの変化率。プラスは株価の上昇を示す。

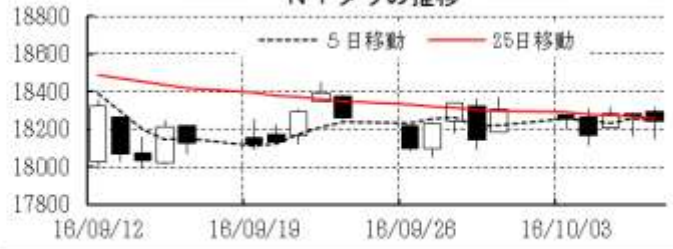
「過去の動き」は当該期間の変化率(例: 4週前=4週間前の週間変化率、6カ月前=6カ月前の月間変化率)を示す。

直近値以外の単位は%。

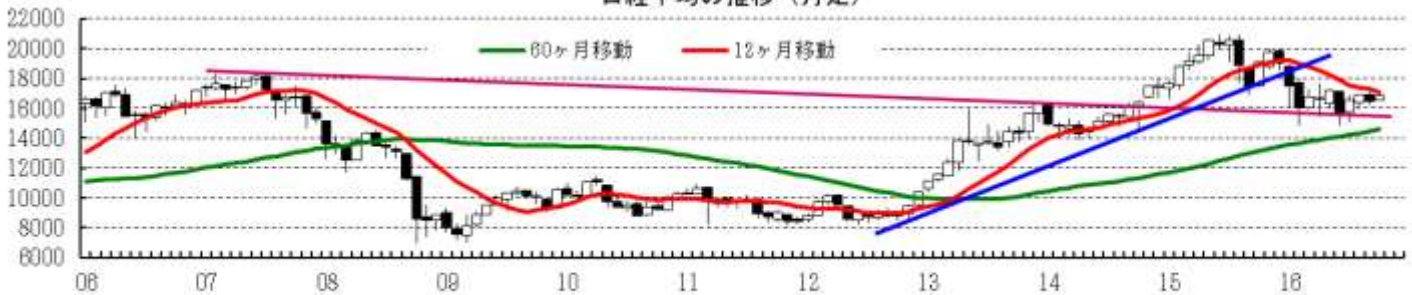
日経平均の推移



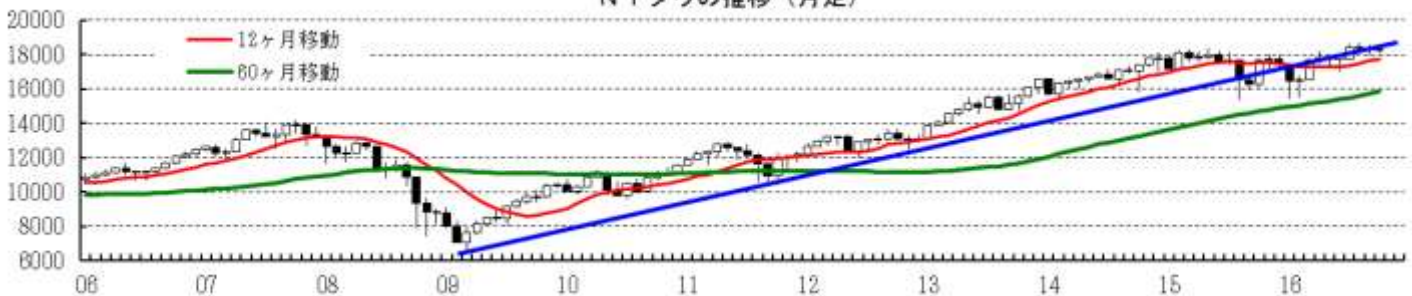
NYダウの推移



日経平均の推移(月足)



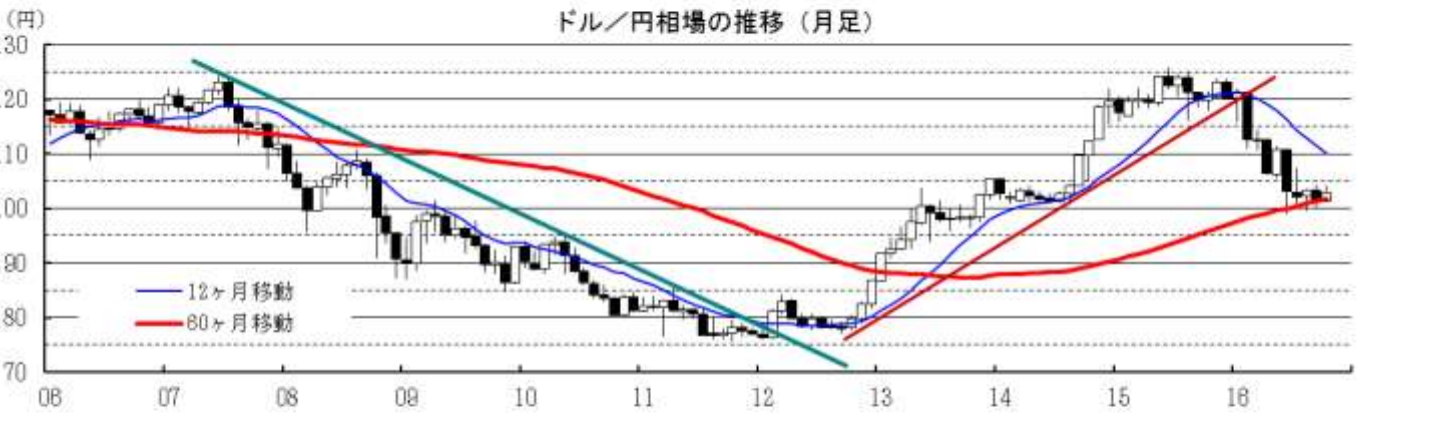
NYダウの推移(月足)



本資料は情報提供を目的として作成されたものであり、投資勧誘を目的としたものではありません。作成時点で、第一生命経済研究所経済調査部が信ずるに足ると判断した情報に基づき作成していますが、その正確性、完全性に対する責任は負いません。見直しは予告なく変更されることがあります。また、記載された内容は、第一生命ないしはその関連会社の投資方針と常に整合的であるとは限りません。

[為替]	直近値	直近までの変化率			過去の動き							
		1年前～	1月前～	前週末～	月間					週間		
					6カ月前	5カ月前	4カ月前	3カ月前	2カ月前	1カ月前	3週間前	2週間前
日本円	102.97	+14.2	▲1.2	▲1.6	+5.5	▲4.0	+6.8	+1.1	▲1.3	+2.0	+1.2	▲0.3
ユーロ	1.1202	▲0.3	▲0.3	▲0.3	+0.6	▲2.8	▲0.2	+0.7	▲0.2	+0.7	+0.6	+0.1
イギリスポンド	1.2435	▲18.8	▲6.8	▲4.2	+1.6	▲0.8	▲8.1	▲0.6	▲0.7	▲1.2	▲2.1	+1.9
スイスフラン	0.9774	▲0.4	▲0.8	▲0.6	+0.2	▲3.6	+1.8	+0.7	▲1.5	+1.3	+0.9	▲0.1
ポーランドズロチ	3.8212	▲1.4	+0.6	+0.0	▲2.3	▲3.2	▲0.0	+1.1	▲0.3	+2.2	+0.8	+0.2
ロシアルーブル	62.269	+1.0	+2.9	+0.9	+3.3	▲3.0	+4.0	▲3.2	+1.0	+3.8	+1.6	+1.9
カナダドル	1.3299	▲1.9	▲3.2	▲1.3	+3.5	▲4.3	+1.3	▲0.9	▲0.5	▲0.2	+0.3	+0.3
メキシコペソ	19.301	▲15.9	▲5.0	+0.4	+0.6	▲7.5	+1.0	▲2.6	▲0.1	▲3.2	▲0.9	+2.0
ブラジルレアル	3.218	+17.2	▲0.7	+1.3	+4.4	▲5.1	+11.0	▲1.2	+0.7	▲1.1	+0.5	▲0.5
アルゼンチンペソ	15.189	▲60.7	▲1.0	+1.1	+2.8	+2.1	▲7.6	+0.3	+0.5	▲2.9	▲0.1	▲1.4
NZドル	0.716	+8.4	▲3.8	▲1.7	+1.0	▲3.1	+5.5	+1.1	+0.6	+0.5	▲0.3	+0.6
オーストラリアドル	0.7585	+5.2	▲1.1	▲1.0	▲0.6	▲4.9	+3.0	+2.0	▲1.0	+1.9	+1.8	+0.5
韓国ウォン	1115.63	+3.7	▲2.2	▲1.3	+0.0	▲4.0	+3.2	+3.4	▲0.1	+1.2	+1.5	+0.1
台湾ドル	31.469	+3.0	▲0.7	▲0.6	▲0.2	▲0.9	+1.2	+1.2	+0.3	+1.5	+1.1	+0.2
シンガポールドル	1.3732	+2.8	▲2.0	▲0.8	+0.3	▲2.5	+2.2	+0.4	▲1.6	▲0.0	+0.6	▲0.3
タイバーツ	34.90	+2.8	▲0.8	▲0.7	+0.7	▲2.5	+1.8	+1.0	+0.5	▲0.2	+0.7	▲0.0
インドネシアルピア	12985	+6.7	+0.8	+0.5	▲0.5	▲3.3	+3.5	+0.7	▲1.4	+1.6	+0.6	+0.2
インドルピー	66.69	▲2.7	▲0.5	▲0.1	▲0.3	▲1.2	▲0.4	+1.2	▲0.4	+0.5	+0.5	+0.1
中国人民幣元	6.696	▲5.3	▲0.51	▲0.49	▲0.42	▲1.63	▲0.90	+0.05	▲0.60	+0.21	+0.07	+0.03

(注) 為替レートは全て対ドルレート。ただし、ユーロ、ポンド、豪ドル、NZドルは当該通貨から見たドル建て。
「変化率」は、直近値までの変化率。すべてプラスは当該通貨の増価を示す。
「過去の動き」は当該期間の変化率(例：4週間前=4週間前の週間変化率、6カ月前=6カ月前の月間変化率)を示す。
直近値以外の単位は%。

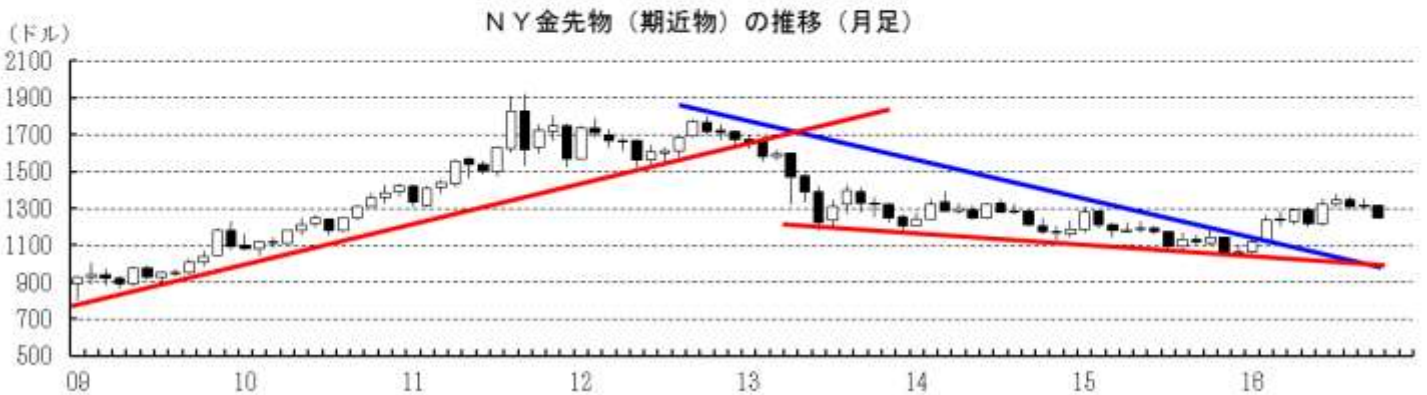
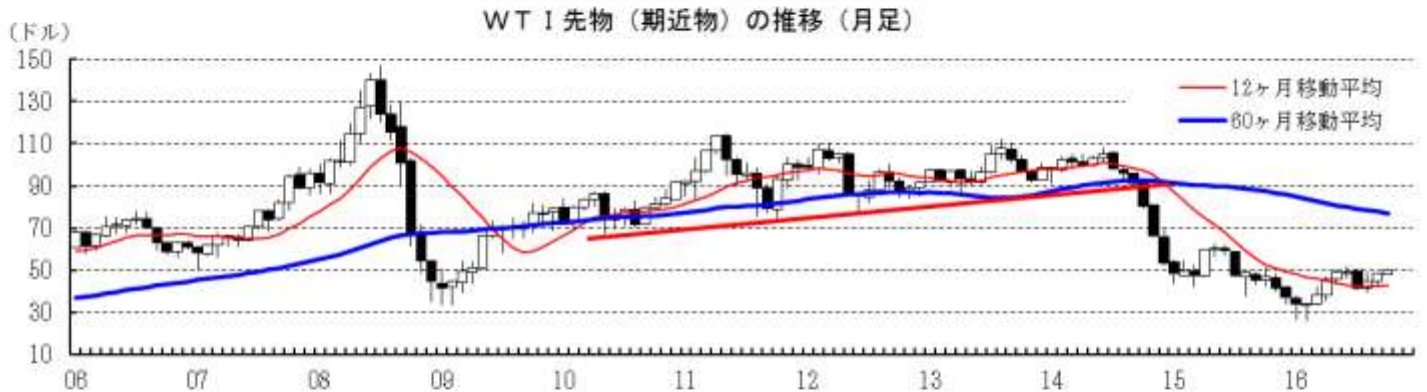
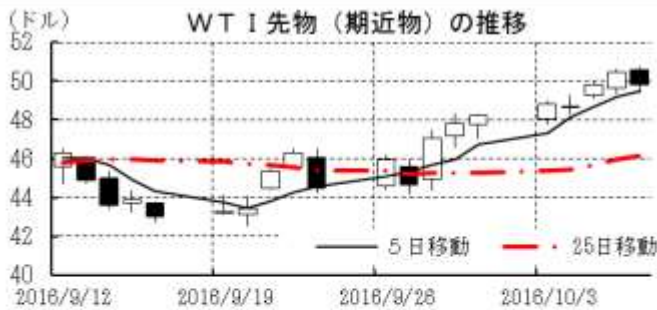


本資料は情報提供を目的として作成されたものであり、投資勧誘を目的としたものではありません。作成時点で、第一生命経済研究所経済調査部が信ずるに足ると判断した情報に基づき作成していますが、その正確性、完全性に対する責任は負いません。見直しは予告なく変更されることがあります。また、記載された内容は、第一生命ないしはその関連会社の投資方針と常に整合的であるとは限りません。

[商品]	直近値	直近までの変化率			過去の動き							
		1年前～	1月前～	前週末～	月間					週間		
					6カ月前	5カ月前	4カ月前	3カ月前	2カ月前	1カ月前	3週間	2週間
WTI	49.81	+4.2	+9.5	+3.3	+19.8	+6.9	▲1.6	▲13.9	+7.5	+7.9	+3.4	+8.5
北海ブレント	51.93	+1.2	+8.2	+3.5	+17.5	+5.3	▲0.4	▲12.4	+7.7	+7.0	+0.3	+9.4
ドバイ	49.33	▲2.7	+12.3	+8.7	+26.7	+4.5	+1.5	▲17.4	+15.9	+1.2	+5.1	+1.6
OPECバスケット	47.84	▲0.8	+10.8	+7.2	+24.4	+5.7	+2.5	▲15.8	+12.7	+1.6	+2.8	+4.1
金 (NY)	1248.9	+8.7	▲7.2	▲4.9	+4.6	▲5.9	+8.7	+2.2	▲3.0	+0.4	+2.4	▲1.8
銅 (LDN)	4,778	▲7.9	+2.8	▲1.8	+4.2	▲7.5	+3.7	+1.7	▲6.3	+5.4	+1.4	+0.2
アルミ (LDN)	1,675	+6.2	+5.1	+0.1	+10.5	▲7.3	+6.0	▲0.3	▲1.8	+3.7	+3.9	+2.2
鉛 (LDN)	2,077	+24.1	+8.2	▲2.2	+5.9	▲5.8	+5.2	+2.0	+4.5	+11.5	▲0.9	+10.6
ニッケル (LDN)	10,200	+0.3	▲0.1	▲3.5	+11.2	▲10.7	+12.0	+12.5	▲8.1	+8.3	+9.6	▲0.8
スズ (LDN)	20,000	+24.6	+2.3	▲0.1	+3.1	▲5.3	+4.6	+4.7	+5.7	+6.1	+2.9	+1.9
銀 (NY、現物)	17.54	+9.2	▲11.4	▲8.5	+15.6	▲10.4	+17.0	+8.7	▲8.3	+2.8	+4.8	▲2.6
プラチナ (NY、現物)	970	+2.5	▲11.0	▲5.5	+10.4	▲9.1	+4.6	+12.1	▲8.4	▲2.5	+3.5	▲2.7
小麦 (シカゴ)	394.75	▲23.6	+5.2	▲1.8	+1.0	▲2.8	▲7.2	▲5.4	▲11.5	+11.4	+0.4	▲0.7
大豆 (シカゴ)	298.60	▲2.2	▲7.8	+0.2	+22.9	+19.4	+2.2	▲13.6	▲10.8	▲4.6	▲3.3	▲1.8
コーン (シカゴ)	339.75	▲14.2	+5.8	+0.9	+11.0	+3.7	▲11.4	▲6.8	▲9.9	+11.7	▲0.1	+0.1
CRB	188.32	▲5.7	+3.2	+1.1	+8.3	+0.8	+3.4	▲6.0	▲0.4	+3.4	+1.3	+1.8
JOC	95.28	+8.1	+0.2	▲0.7	+5.5	▲0.6	+4.1	+1.0	+1.2	+1.3	+1.2	+0.7

(注) 「変化率」は、直近値までの変化率。プラスは商品価格の上昇を示す。

「過去の動き」は当該期間の変化率(例：4週前＝4週間前の週間変化率、6カ月前＝6カ月前の月間変化率)を示す。
直近値以外の単位は%。



本資料は情報提供を目的として作成されたものであり、投資勧誘を目的としたものではありません。作成時点で、第一生命経済研究所経済調査部が信ずるに足ると判断した情報に基づき作成していますが、その正確性、完全性に対する責任は負いません。見直しは予告なく変更されることがあります。また、記載された内容は、第一生命ないしはその関連会社の投資方針と常に整合的であるとは限りません。