

# Market Watching

市場レポート

テーマ: Weekly Market Report (2016年10月3日～)  
～米指標は市場の雰囲気を知るか～

発表日: 2016年10月3日 (月)

第一生命経済研究所 経済調査部  
担当 巖峰 義清 (03-5221-4521)

## 今週のスケジュール

### 今週の経済指標・イベント・注目材料

発表日	国	指標・イベント	注目度	コンセンサス	レンジ	前回	備考
10月3日(月)	日本	日銀短観・業況判断D I・大企業製造業(9月)	★★★	+7	+2~+9	+6	
		・大企業非製造業(9月)	★★★	+18	+16~+21	+19	
		・大企業全産業設備投資(9月)	★	+6.5%	+5.1~+7.6%	+6.2%	前年度比
		新車販売台数・乗用車(9月)				+5.5%	前年比
	欧州	—					
	米国	I S M製造業景況指数(9月)	★★★	50.2	49.1~52.0	49.4	
自動車販売台数(9月)		★	1,740	1,675~1,760	1,690	万台・年率	
	他	中国市場休場(～10/7)					
10月4日(火)	日本	消費動向調査(9月)				42.0	
		10年債入札	★★				
	欧州	—					
	米国	副大統領候補TV討論会	★				
リッチモンド連銀総裁講演							
シカゴ連銀総裁講演							
他	豪州金融政策委員会	★	1.50%	1.50%	1.50%	政策金利水準	
		IMF世界経済見通し	★★				
10月5日(水)	日本	—					
	欧州	欧小売売上高(8月)		▲0.2%	▲0.7~+0.3%	+1.1%	前月比
	米国	I S M非製造業景況指数(9月)	★★	53.0	52.0~54.0	51.4	
		貿易収支(8月)		▲420	▲435~▲405	▲395	億ドル
		A D P雇用統計(9月)	★★★	+163	+140~+190	+177	千人・前月差
ミネアポリス連銀総裁講演							
		リッチモンド連銀総裁講演					
10月6日(木)	日本	10年物価連動債入札					
	欧州	E C B理事会議事要旨					
	米国	—					
	他	G20財務相・中銀総裁会議	★★★				
10月7日(金)	日本	景気動向指数(8月)・先行C I		101.6	100.2~102.3	100.0	
		・一致C I		111.8	111.0~112.3	112.1	
		名目賃金(8月)				+1.2%	前年比
	欧州	独鉱工業生産(8月)		+0.9%	▲0.2~+2.5%	▲1.5%	前月比
	米国	雇用統計・非農業就業者数(9月)	★★★	+175	+140~+220	+151	千人・前月差
		失業率(9月)	★★★	4.9%	4.8~4.9%	4.9%	
		時間あたり賃金(9月)	★★★	+0.2%	+0.2~+0.3%	+0.1%	前月比
		消費者信用残高(8月)		+170	+150~+200	+177	億ドル・前月差
		フィッシャーFRB副議長講演	★★				
		ブレイナードFRB理事講演	★				
クリーブランド地区連銀総裁講演							
	カンザスシティ連銀総裁講演						
他	IMF・世銀年次総会(～10/9)	★					
10月8日(土)	他	N Z地方選挙(市長選挙)					
10月9日(日)	米国	大統領候補TV討論会(第2回)	★★★				

(注) 市場コンセンサス、予測レンジは各種ベンダー調査に基づく  
注目度は筆者

## 【先週の動き】

先週は、不安定な展開となった。ドイツ銀行の経営不安に対する懸念が高まり、全体的にリスクオフの流れが強まった。このため、世界的に金利が低下傾向を辿る一方、株価は軟調な推移が続いた。しかし、週末(金曜日)に同不安が後退するような報道が出ると巻き戻しの動きが強まった。

本資料は情報提供を目的として作成されたものであり、投資勧誘を目的としたものではありません。作成時点で、第一生命経済研究所経済調査部が信ずるに足ると判断した情報に基づき作成していますが、その正確性、完全性に対する責任は負いません。見直しは予告なく変更されることがあります。また、記載された内容は、第一生命ないしはその関連会社の投資方針と常に整合的であるとは限りません。

【今週の動き】

今週は、月初恒例の米ISM製造業景況指数と雇用統計が注目される。ドイツ銀行の問題に対する市場の警戒感がやや後退したとはいえ、引き続き大統領選挙などの不安定要因を市場は抱えている。一方で、FRBは12月に利上げを行うとの見方があり、その利上げに耐えられるほど米景気がしっかりしているかどうかは、市場の雰囲気大きく左右する。とくに8月が予想外に悪い結果となったISMがさらに低下するようだと、景気との一致指標的な側面があることから、米景気に対する弱気な見方が強まり、金利低下・ドル安が強まろう。景気の流れとしては、米国も日本と同様に在庫調整が完了しつつあり、トレンドは上向きに転じていると判断される。したがって、景気に遅行する雇用はともかく、ISMは前月対比で持ち直す可能性が大きいと考えられる。日本では短観が発表される。とくに、製造業の景況感の鈍化に歯止めがかかるかどうか注目されよう。

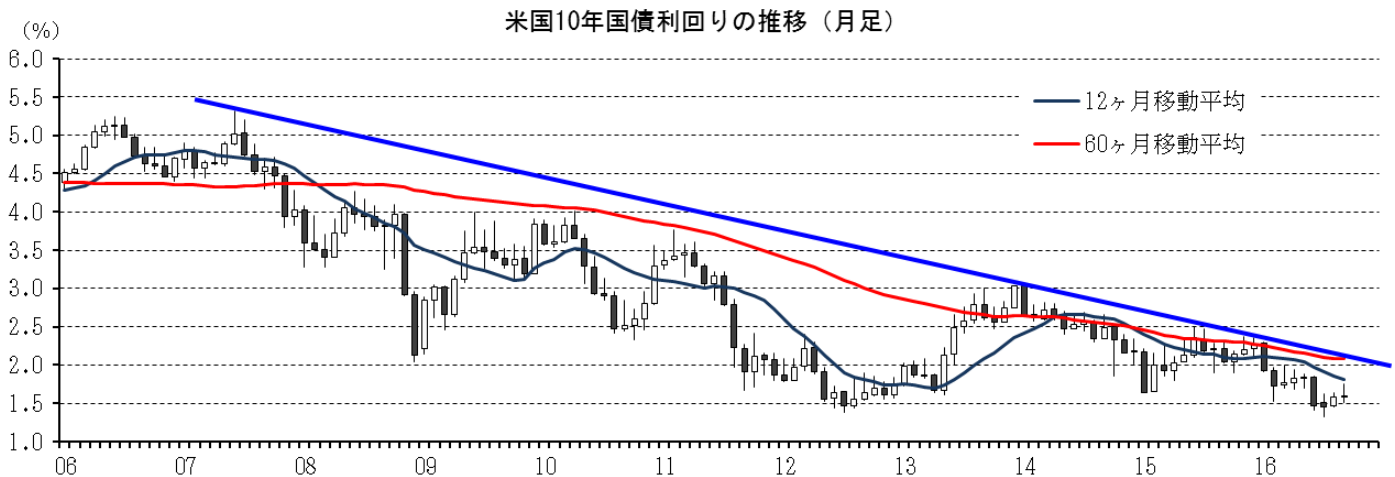
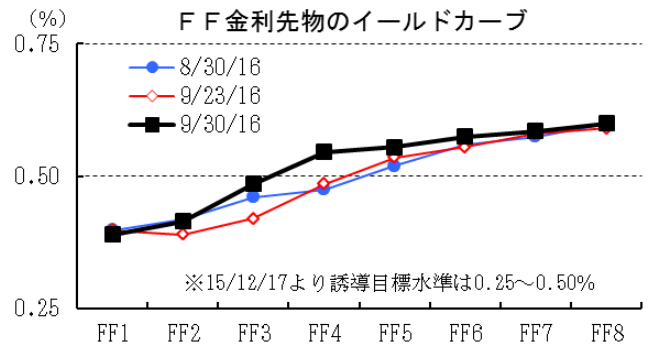
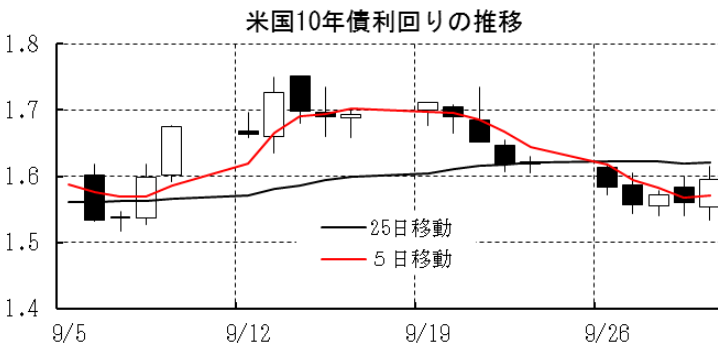
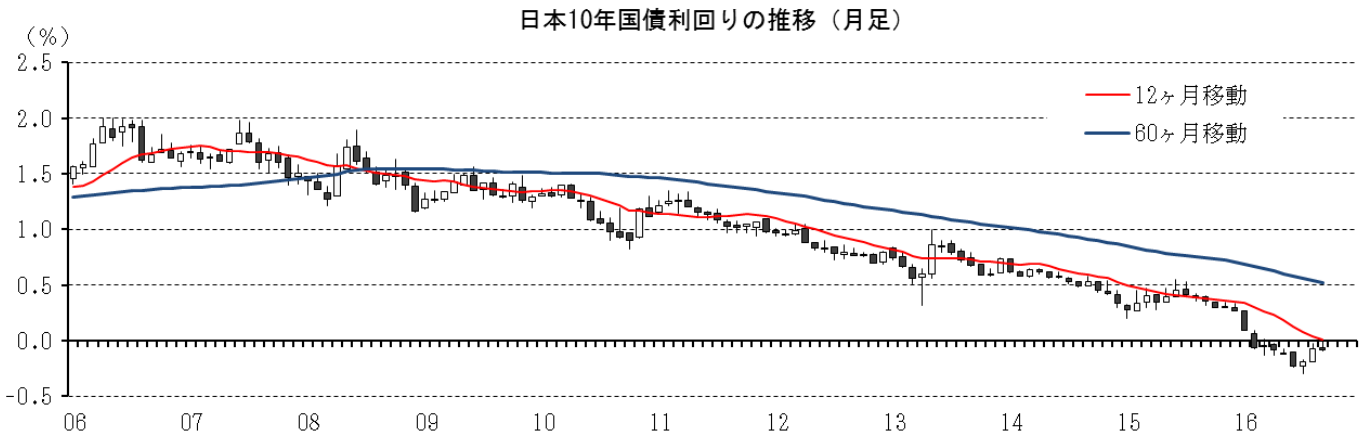
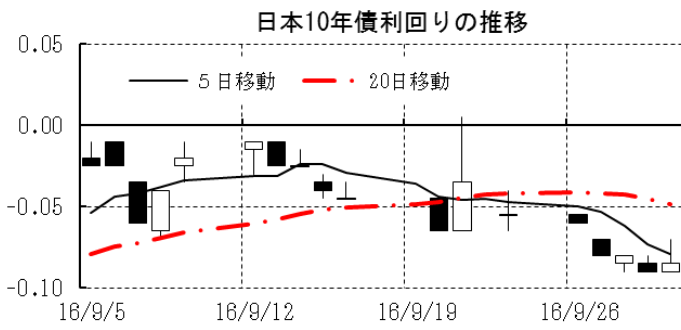
[債券市場]		直近値	直近までの変化率			過去の動き							
			1年前～	1月前～	前週末～	月間					週間		
						6カ月前	5カ月前	4カ月前	3カ月前	2カ月前	1カ月前	3週間前	2週間前
2年	日本	-0.287	▲31	▲9	▲8	+5	▲5	+0	▲6	+5	+5	▲6	+5
	米国	0.762	+13	▲4	+1	▲5	+6	+10	▲30	+7	+15	▲2	▲1
	イギリス	0.102	▲46	▲5	+0	+6	+9	▲10	▲33	+1	+3	▲3	▲4
	ドイツ	-0.683	▲43	▲7	▲1	+8	+0	▲3	▲15	+4	+1	▲2	▲2
	スペイン	-0.217	▲35	▲3	▲1	▲2	▲6	▲5	▲9	+3	▲2	▲5	▲3
	ポルトガル	0.403	+9	▲10	▲5	▲9	+6	▲14	+8	▲12	+7	+6	▲11
	イタリア	-0.112	▲24	▲2	+0	+1	▲2	▲4	▲3	+5	▲3	+1	▲5
	アイルランド	-0.448	▲27	▲6	▲3	▲0	▲2	▲3	+1	▲9	+6	▲2	▲4
	カナダ	0.521	+0	▲7	+0	+2	+15	▲8	▲10	+2	+4	▲0	▲6
	オーストラリア	1.547	▲28	+10	▲6	+13	▲4	▲19	▲8	▲8	▲7	+3	+3
韓国	1.298	▲24	▲0	▲3	+2	▲1	+4	▲24	▲3	+8	+2	▲3	
タイ	1.518	▲2	▲3	+0	▲12	+7	+20	▲11	+12	+3	▲0	▲2	
10年	日本	-0.085	▲44	▲1	▲3	+2	▲4	▲4	▲11	+4	+13	▲3	▲1
	米国	1.594	▲44	+3	▲2	+3	+6	+1	▲38	▲2	+13	+2	▲7
	イギリス	0.746	▲102	+11	+2	+8	+18	▲17	▲56	▲18	▲4	+1	▲14
	ドイツ	-0.119	▲71	▲3	▲4	+5	+12	▲13	▲27	+1	+5	▲0	▲9
	ギリシャ	8.280	▲0	+19	▲11	▲163	▲1	▲131	+103	▲14	▲6	+32	▲21
	スペイン	0.880	▲101	▲7	▲9	▲9	+16	▲12	▲31	▲14	▲1	▲0	▲11
	ポルトガル	3.330	+94	+30	▲5	▲5	+22	▲10	▲6	▲7	+11	+26	▲4
	イタリア	1.188	▲54	+8	▲3	▲20	+27	▲13	▲10	▲9	▲2	+9	▲13
	アイルランド	0.327	▲91	▲7	▲6	▲15	+24	▲21	▲24	▲11	+1	+0	▲8
	カナダ	0.996	▲44	▲2	▲5	+4	+29	▲19	▲26	▲3	▲0	+4	▲15
オーストラリア	1.908	▲70	+7	▲9	+9	+3	▲21	▲32	▲11	▲5	+14	▲11	
韓国	1.424	▲64	▲4	▲8	+1	+0	+2	▲35	▲8	+10	+6	▲6	
タイ	2.100	▲67	▲12	▲6	▲42	+11	+51	▲35	+11	+20	+9	▲6	
長短スプレッド	日本	+20.2	▲13	+8	+5	▲4	+2	▲4	▲5	▲1	+7	+3	▲6
	米国	+83.3	▲58	+6	▲3	+9	+0	▲8	▲8	▲9	▲2	+4	▲7
	イギリス	+64.4	▲56	+15	+2	+2	+9	▲7	▲23	▲19	▲8	+5	▲10
	ドイツ	+56.4	▲28	+4	▲3	▲4	+12	▲10	▲12	▲3	+5	+2	▲7
	スペイン	+109.7	▲66	▲4	▲7	▲7	+22	▲7	▲22	▲18	+1	+4	▲8
	ポルトガル	+292.7	+84	+41	+1	+5	+16	+4	▲13	+4	+4	+20	+7
	イタリア	+130.0	▲29	+10	▲3	▲22	+29	▲9	▲7	▲14	+1	+8	▲8
	カナダ	+47.5	▲44	+4	▲5	+1	+14	▲12	▲16	▲6	▲4	+4	▲9
	オーストラリア	+36.1	▲42	▲3	▲3	▲4	+6	▲2	▲24	▲3	+2	+12	▲14
	韓国	+12.6	▲40	▲4	▲4	▲1	+1	▲3	▲11	▲5	+2	+4	▲3
タイ	+58.2	▲65	▲9	▲6	▲29	+3	+31	▲25	▲1	+17	+10	▲4	

(注) 「変化幅」は、直近値までの変化幅。プラスは金利の上昇を示す。

「過去の動き」は当該期間の変化幅(例: 4週間前=4週間前の週間変化幅、6カ月前=6カ月前の月間変化幅)を示す。

直近値の単位は%、ただし長短スプレッドはbp。直近値以外の単位はbp。

本資料は情報提供を目的として作成されたものであり、投資勧誘を目的としたものではありません。作成時点で、第一生命経済研究所経済調査部が信ずるに足ると判断した情報に基づき作成していますが、その正確性、完全性に対する責任は負いません。見直しは予告なく変更されることがあります。また、記載された内容は、第一生命ないしはその関連会社の投資方針と常に整合的であるとは限りません。



本資料は情報提供を目的として作成されたものであり、投資勧誘を目的としたものではありません。作成時点で、第一生命経済研究所経済調査部が信ずるに足ると判断した情報に基づき作成していますが、その正確性、完全性に対する責任は負いません。見直しは予告なく変更されることがあります。また、記載された内容は、第一生命ないしはその関連会社の投資方針と常に整合的であるとは限りません。

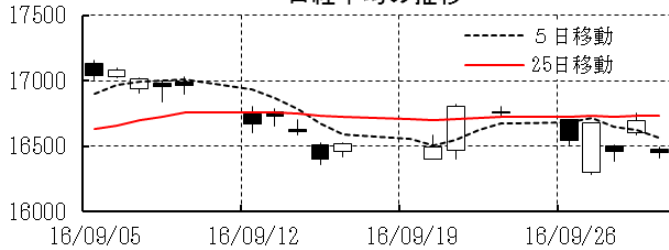
[株式市場]		直近値	直近までの変化率			過去の動き							
			1年前～	1月前～	前週末～	月間					週間		
						6カ月前	5カ月前	4カ月前	3カ月前	2カ月前	1カ月前	3週間前	2週間前
日本	日経平均	16449.84	▲5.4	▲1.6	▲1.8	+4.6	▲0.6	+3.4	▲9.6	+6.4	+1.9	▲2.6	+1.4
	TOPIX	1322.78	▲6.3	+0.8	▲2.0	+3.8	▲0.5	+2.9	▲9.7	+6.2	+0.5	▲2.4	+2.9
	日経店頭	2511.42	+2.3	+2.0	+0.4	+4.9	▲0.1	+3.7	▲4.6	+1.5	▲0.1	▲0.8	+1.3
米国	NYダウ	18308.15	+12.4	▲0.8	+0.3	+7.1	+0.5	+0.1	+0.8	+2.8	▲0.2	+0.2	+0.8
	S P 500	2168.27	+12.9	▲0.4	+0.2	+6.6	+0.3	+1.5	+0.1	+3.6	▲0.1	+0.5	+1.2
	ナスダック	5312.00	+15.0	+1.7	+0.1	+6.8	▲1.9	+3.6	▲2.1	+6.6	+1.0	+2.3	+1.2
	フィラデルフィア半導体	835.60	+38.6	+4.2	+3.9	+8.8	▲4.7	+8.4	▲1.1	+10.9	+4.5	+4.3	+0.4
イギリス	F T 100	6899.33	+13.8	+1.2	▲0.1	+1.3	+1.1	▲0.2	+4.4	+3.4	+0.8	▲1.0	+3.0
ドイツ	D A X	10511.02	+8.8	▲1.4	▲1.1	+5.0	+0.7	+2.2	▲5.7	+6.8	+2.5	▲2.8	+3.4
欧州	ダウ欧州50	2843.17	▲4.5	▲1.1	▲0.9	▲0.3	+2.4	+1.8	▲3.2	+2.3	▲0.5	▲2.4	+2.2
ポーランド	ワルシャワWIG	47084.94	▲5.5	▲1.9	▲1.6	+3.5	+1.3	▲3.8	▲2.4	+3.2	+3.8	▲0.3	+1.5
ロシア	R T	990.88	+25.5	+3.4	▲0.3	+14.0	+8.5	▲4.9	+2.9	▲0.3	+2.4	▲2.7	+3.4
メキシコ	ボルサ	47245.80	+10.8	▲0.8	▲1.1	+5.0	▲0.2	▲0.7	+1.1	+1.5	+1.9	▲1.2	+4.0
ブラジル	ボベスパ	58367.05	+29.5	▲0.4	▲0.6	+17.0	+7.7	▲10.1	+6.3	+11.2	+1.0	▲1.6	+2.8
アルゼンチン	メルバル	16675.68	+69.9	+5.1	+1.4	▲0.9	+5.6	▲7.6	+15.8	+7.6	▲1.0	▲0.9	+3.9
オーストラリア	A S 200	5435.92	+8.3	▲0.8	+0.1	+4.1	+3.3	+2.4	▲2.7	+6.3	▲2.3	▲0.8	+2.5
香港	ハンセン	23297.15	+11.8	+1.2	▲1.6	+8.7	+1.4	▲1.2	▲0.1	+5.3	+5.0	▲3.2	+1.5
韓国	総合	2043.63	+4.1	+0.2	▲0.5	+4.1	▲0.1	▲0.5	▲0.7	+2.3	+0.9	▲1.9	+2.7
台湾	加権	9166.85	+12.0	+0.6	▲1.3	+4.0	▲4.2	+1.9	+1.5	+3.7	+0.9	▲2.9	+4.3
タイ	S E T	1483.21	+9.9	▲4.1	▲0.6	+5.7	▲0.2	+1.4	+1.5	+5.5	+1.6	+2.3	+0.9
インド	ムンバイSENSEX30	27865.96	+6.5	▲1.7	▲2.8	+10.2	+1.0	+4.1	+1.2	+3.9	+1.4	▲0.7	+0.2
中国	上海総合	3004.70	▲1.6	▲2.3	▲1.0	+11.8	▲2.2	▲0.7	+0.4	+1.7	+3.6	▲2.5	+1.0
U A E	ドバイ金融市場	3474.38	▲3.3	▲1.1	▲1.1	+3.6	+4.1	▲5.1	▲0.1	+6.3	▲0.4	▲1.1	+0.9

(注) 「変化率」は、直近値までの変化率。プラスは株価の上昇を示す。

「過去の動き」は当該期間の変化率(例: 4週間前=4週間前の週間変化率、6カ月前=6カ月前の月間変化率)を示す。

直近値以外の単位は%。

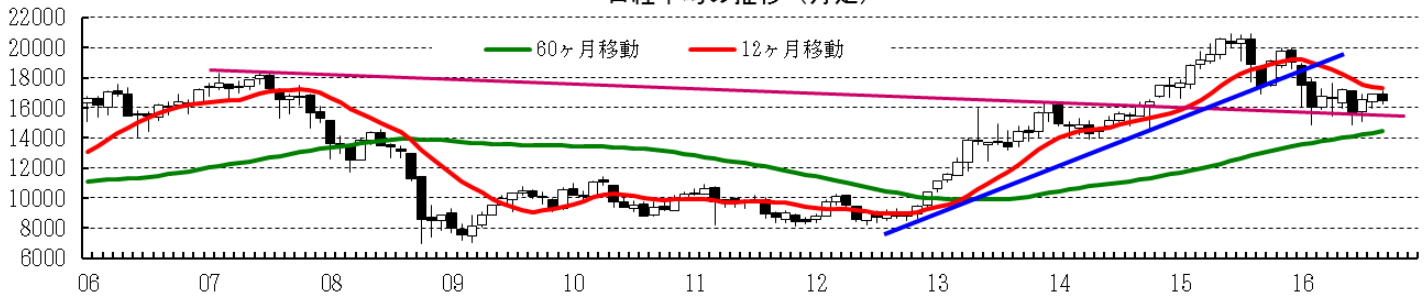
日経平均の推移



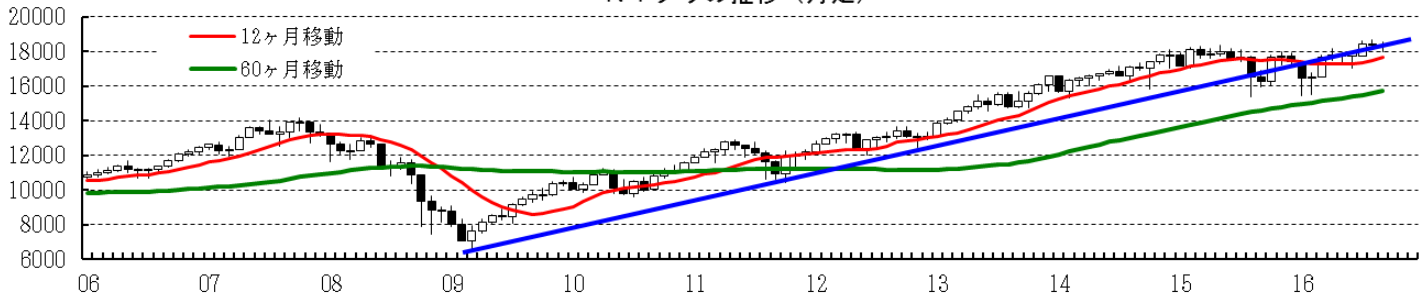
NYダウの推移



日経平均の推移 (月足)



NYダウの推移 (月足)



本資料は情報提供を目的として作成されたものであり、投資勧誘を目的としたものではありません。作成時点で、第一生命経済研究所経済調査部が信ずるに足ると判断した情報に基づき作成していますが、その正確性、完全性に対する責任は負いません。見直しは予告なく変更されることがあります。また、記載された内容は、第一生命ないしはその関連会社の投資方針と常に整合的であるとは限りません。

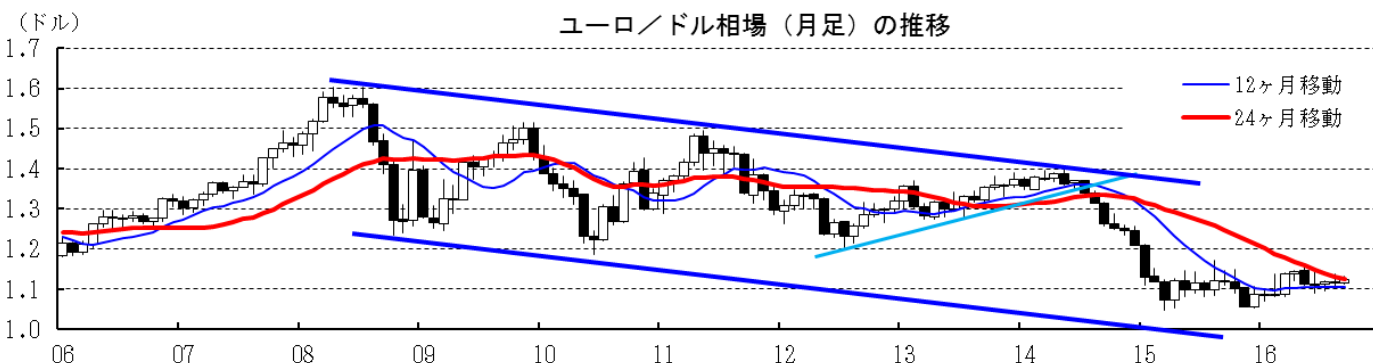
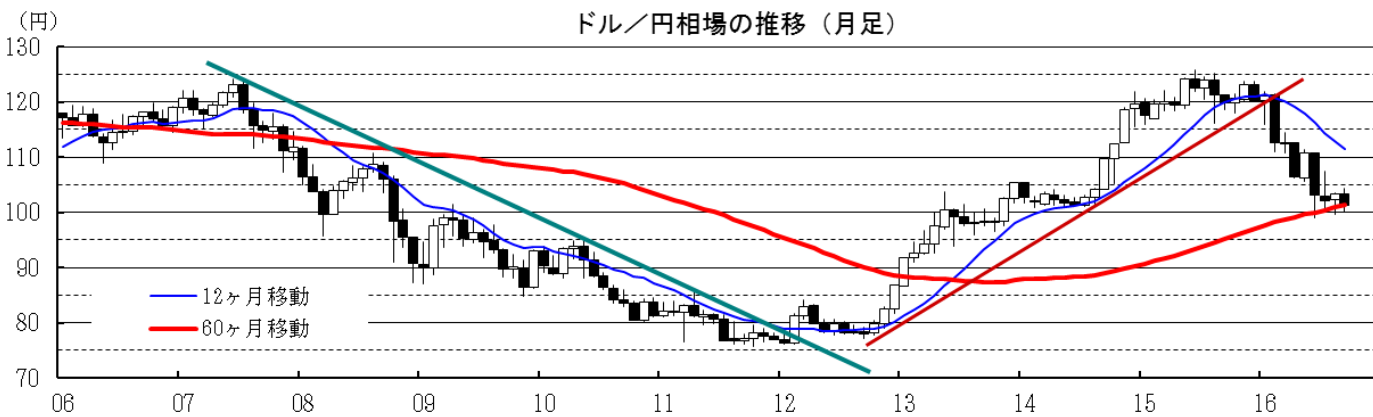
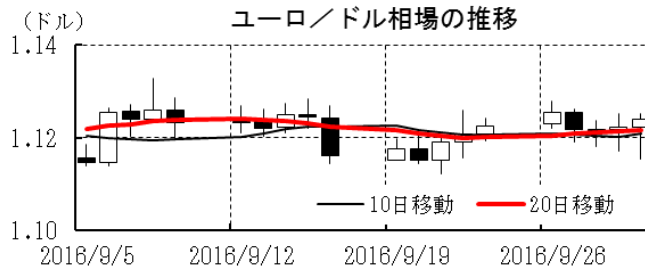
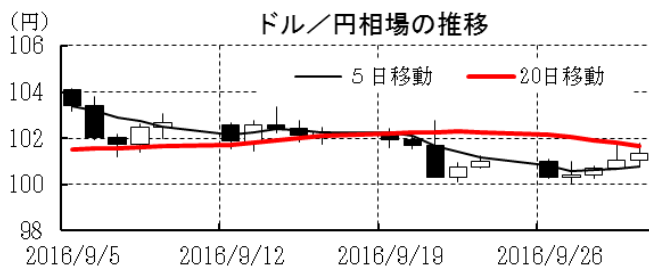
[為替]	直近値	直近までの変化率			過去の動き							
		1年前～	1月前～	前週末～	月間						週間	
					6カ月前	5カ月前	4カ月前	3カ月前	2カ月前	1カ月前	3週前	2週前
日本円	101.33	+15.5	+1.6	▲0.3	+0.1	+5.5	▲4.0	+6.8	+1.1	▲1.3	+0.4	+1.2
ユーロ	1.1240	+0.6	+0.9	+0.1	+4.7	+0.6	▲2.8	▲0.2	+0.7	▲0.2	▲0.6	+0.6
イギリスポンド	1.2976	▲14.2	▲0.8	+1.9	+3.2	+1.6	▲0.8	▲8.1	▲0.6	▲0.7	▲2.0	▲2.1
スイスフラン	0.9716	+0.2	+1.2	▲0.1	+3.7	+0.2	▲3.6	+1.8	+0.7	▲1.5	▲0.5	+0.9
ポーランドズロチ	3.8229	▲0.6	+2.3	+0.2	+6.8	▲2.3	▲3.2	▲0.0	+1.1	▲0.3	+0.0	+0.8
ロシアルーブル	62.850	+4.0	+3.7	+1.9	+10.6	+3.3	▲3.0	+4.0	▲3.2	+1.0	▲0.5	+1.6
カナダドル	1.3127	+1.4	▲0.2	+0.3	+4.0	+3.5	▲4.3	+1.3	▲0.9	▲0.5	▲1.3	+0.3
メキシコペソ	19.385	▲14.6	▲3.0	+2.0	+4.7	+0.6	▲7.5	+1.0	▲2.6	▲0.1	▲3.8	▲0.9
ブラジルレアル	3.261	+17.4	▲0.6	▲0.5	+10.5	+4.4	▲5.1	+11.0	▲1.2	+0.7	+0.3	+0.5
アルゼンチンペソ	15.359	▲62.9	▲2.3	▲1.4	+7.2	+2.8	+2.1	▲7.6	+0.3	+0.5	▲0.2	▲0.1
NZドル	0.729	+13.9	+0.9	+0.6	+4.8	+1.0	▲3.1	+5.5	+1.1	+0.6	▲0.8	▲0.3
オーストラリアドル	0.7659	+9.1	+2.0	+0.5	+7.5	▲0.6	▲4.9	+3.0	+2.0	▲1.0	▲0.7	+1.8
韓国ウォン	1101.25	+7.1	+1.7	+0.1	+7.5	+0.0	▲4.0	+3.2	+3.4	▲0.1	▲1.8	+1.5
台湾ドル	31.285	+5.1	+1.6	+0.2	+3.1	▲0.2	▲0.9	+1.2	+1.2	+0.3	▲0.4	+1.1
シンガポールドル	1.3629	+4.2	+0.1	▲0.3	+4.2	+0.3	▲2.5	+2.2	+0.4	▲1.6	▲0.7	+0.6
タイバーツ	34.67	+4.7	▲0.3	▲0.0	+1.4	+0.7	▲2.5	+1.8	+1.0	+0.5	▲0.5	+0.7
インドネシアルピア	13051	+10.6	+1.7	+0.2	+1.6	▲0.5	▲3.3	+3.5	+0.7	▲1.4	▲0.5	+0.6
インドルピー	66.62	▲1.6	+0.6	+0.1	+2.9	▲0.3	▲1.2	▲0.4	+1.2	▲0.4	▲0.5	+0.5
中国人民幣元	6.664	▲4.8	+0.31	+0.03	+1.60	▲0.42	▲1.63	▲0.90	+0.05	▲0.60	+0.26	+0.07

(注) 為替レートは全て対ドルレート。ただし、ユーロ、ポンド、豪ドル、NZドルは当該通貨から見たドル建て。

「変化率」は、直近値までの変化率。すべてプラスは当該通貨の増価を示す。

「過去の動き」は当該期間の変化率(例：4週前=4週間前の週間変化率、6カ月前=6カ月前の月間変化率)を示す。

直近値以外の単位は%。



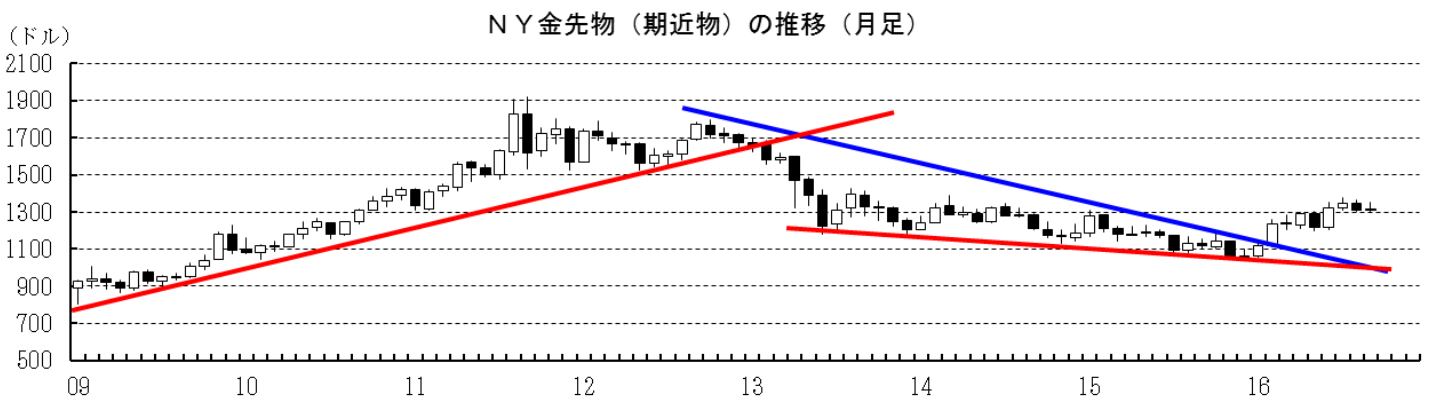
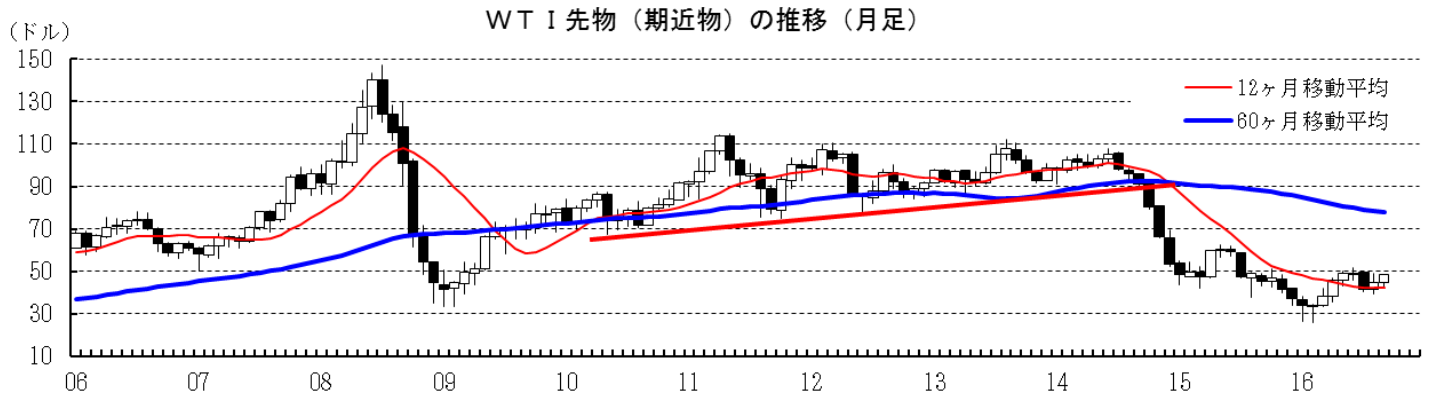
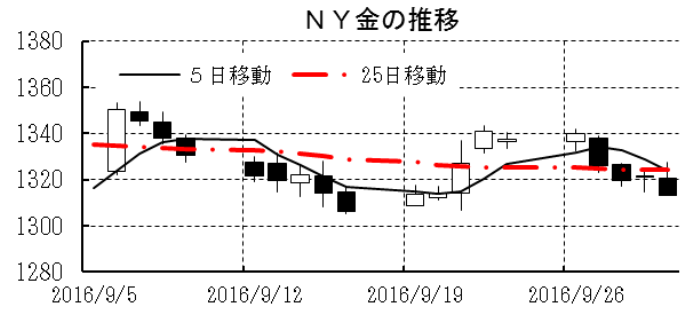
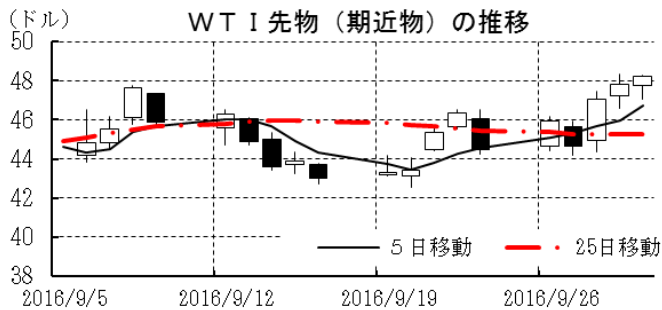
本資料は情報提供を目的として作成されたものであり、投資勧誘を目的としたものではありません。作成時点で、第一生命経済研究所経済調査部が信ずるに足ると判断した情報に基づき作成していますが、その正確性、完全性に対する責任は負いません。見直しは予告なく変更されることがあります。また、記載された内容は、第一生命ないしはその関連会社の投資方針と常に整合的であるとは限りません。

[商品]	直近値	直近までの変化率			過去の動き							
		1年前～	1月前～	前週末～	月間					週間		
					6カ月前	5カ月前	4カ月前	3カ月前	2カ月前	1カ月前	3週間前	2週間前
WT I	48.24	+7.0	+4.1	+8.5	+13.6	+19.8	+6.9	▲1.6	▲13.9	+7.5	▲6.2	+3.4
北海ブレント	50.19	+3.8	+3.8	+9.4	+12.1	+17.5	+5.3	▲0.4	▲12.4	+7.7	▲4.7	+0.3
ドバイ	45.37	+3.0	▲2.4	+1.6	+16.9	+26.7	+4.5	+1.5	▲17.4	+15.9	▲6.5	+5.1
OPECバスケット	44.34	+1.7	▲2.0	+3.4	+13.9	+24.4	+5.7	+2.5	▲15.8	+12.7	▲6.3	+2.8
金 (NY)	1313.3	+17.7	+0.0	▲1.8	▲0.0	+4.6	▲5.9	+8.7	+2.2	▲3.0	▲1.8	+2.4
銅 (LDN)	4,865	▲5.7	+5.6	+0.2	+3.2	+4.2	▲7.5	+3.7	+1.7	▲6.3	+3.3	+1.4
アルミ (LDN)	1,673	+6.1	+2.6	+2.2	▲3.4	+10.5	▲7.3	+6.0	▲0.3	▲1.8	▲0.2	+3.9
鉛 (LDN)	2,124	+27.0	+13.1	+10.6	▲2.7	+5.9	▲5.8	+5.2	+2.0	+4.5	+1.8	▲0.9
ニッケル (LDN)	10,575	+1.7	+7.6	▲0.8	▲0.4	+11.2	▲10.7	+12.0	+12.5	▲8.1	▲6.2	+9.6
スズ (LDN)	20,025	+29.0	+6.5	+1.9	+5.7	+3.1	▲5.3	+4.6	+4.7	+5.7	▲1.0	+2.9
銀 (NY、現物)	19.18	+32.1	+3.1	▲2.6	+3.6	+15.6	▲10.4	+17.0	+8.7	▲8.3	▲1.4	+4.8
プラチナ (NY、現物)	1,026	+13.5	▲2.9	▲2.7	+4.4	+10.4	▲9.1	+4.6	+12.1	▲8.4	▲4.2	+3.5
小麦 (シカゴ)	402.00	▲21.6	+10.7	▲0.7	+6.4	+1.0	▲2.8	▲7.2	▲5.4	▲11.5	+7.2	+0.4
大豆 (シカゴ)	297.90	▲3.4	▲5.1	▲1.8	+4.2	+22.9	+19.4	+2.2	▲13.6	▲10.8	▲3.0	▲3.3
コーン (シカゴ)	336.75	▲13.2	+10.8	+0.1	▲0.6	+11.0	+3.7	▲11.4	▲6.8	▲9.9	+2.1	▲0.1
CRB	186.32	▲3.8	+1.9	+1.8	+4.5	+8.3	+0.8	+3.4	▲6.0	▲0.4	▲1.0	+1.3
JOC	95.99	+9.2	+1.1	+0.7	+6.3	+5.5	▲0.6	+4.1	+1.0	+1.2	▲1.4	+1.2

(注) 「変化率」は、直近値までの変化率。プラスは商品価格の上昇を示す。

「過去の動き」は当該期間の変化率(例：4週間＝4週間前の週間変化率、6カ月前＝6カ月前の月間変化率)を示す。

直近値以外の単位は%。



本資料は情報提供を目的として作成されたものであり、投資勧誘を目的としたものではありません。作成時点で、第一生命経済研究所経済調査部が信ずるに足ると判断した情報に基づき作成していますが、その正確性、完全性に対する責任は負いません。見直しは予告なく変更されることがあります。また、記載された内容は、第一生命ないしはその関連会社の投資方針と常に整合的であるとは限りません。