

# Market Watching

市場レポート

テーマ: Weekly Market Report (2016年9月26日～)  
～政治イベントなどで荒っぽい展開も～

発表日: 2016年9月26日 (月)

第一生命経済研究所 経済調査部  
担当 鷹峰 義清 (03-5221-4521)

## 今週のスケジュール

## 今週の経済指標・イベント・注目材料

発表日	国	指標・イベント	注目度	コンセンサス	レンジ	前回	備考
9月26日(月)	日本	黒田日銀総裁講演	★★★				
		臨時国会召集・首相所信表明演説等	★				
	欧州	独if o景況感指数(9月)	★	106.2	104.0~107.0	106.2	景気動向
		ドラギECB総裁議会証言	★★★				
	米国	新築住宅販売(8月)	★	59.7	57.0~65.0	65.4	万戸
9月27日(火)	米国	米大統領候補TV討論会	★★★				
		2年債入札	★				
		タルーロFRB理事講演	★				
		ダラス地区連銀総裁講演	★				
	日本	企業向けサービス価格指数(8月)	★	+0.3%	+0.2~+0.5%	+0.4%	前年比
9月28日(水)	日本	金融政策決定会合議事要旨(7月分)	★				
	欧州	—					
	米国	CB消費者信頼感(9月)	★★	98.5	97.0~101.5	101.1	
		S&Pケースシラー住宅価格指数(7月)	★	+5.0%	+4.8~+5.2%	+5.1%	前年比
		フィッシャーFRB副議長講演	★				
9月29日(木)	米国	5年債入札	★				
	日本	—					
	欧州	スペイン・カタルーニャ州政府の信任投票	★★★				
	米国	耐久財受注(8月)・除輸送機器	★★	▲0.5%	▲1.1~+0.3%	+1.3%	前月比
		2年変動利付債入札	★				
		イエレンFRB議長議会証言	★★★				
		セントルイス連銀総裁講演	★				
		シカゴ連銀総裁講演	★				
		クリーブランド連銀総裁講演	★				
		カンザスシティ連銀総裁講演	★				
9月29日(木)	他	OPEC非公式会合	★★★				
	日本	商業販売統計:小売販売額(8月)	★	▲1.7%	▲3.1~▲0.1%	▲0.2%	前年比
		黒田日銀総裁挨拶	★				
	欧州	独消費者物価(9月)・速報値	★	+0.6%	+0.3~+0.7%	+0.4%	前年比
		独失業率(9月)	★	6.1%	6.0~6.1%	6.1%	季調値
	米国	実質GDP(4-6月期)・確報値	★	+1.3%	+1.1~+1.7%	+1.1%	前期比年率
		7年債入札	★				
		イエレンFRB議長講演	★★				
		パウエルFRB理事講演	★				
		ミネアポリス連銀総裁講演	★				
9月30日(金)	他	台湾金融政策委員会	★	1.250%	1.250~1.375%	1.375%	政策金利水準
		メキシコ金融政策委員会	★	4.25%	4.25~4.75%	4.25%	政策金利水準
	日本	消費者物価・東京・総合(9月)	★	▲0.5%	▲0.6~▲0.3%	▲0.5%	前年比
		・東京・コア(9月)	★	▲0.4%	▲0.5~▲0.1%	▲0.4%	前年比
		・全国・総合(8月)	★	▲0.5%	▲0.6~▲0.4%	▲0.4%	前年比
		・全国・コア(8月)	★★★	▲0.4%	▲0.5~▲0.3%	▲0.5%	前年比
		家計調査(8月):全世帯	★★	▲1.0%	▲4.5~+0.2%	▲0.4%	前年比
		完全失業率(8月)	★	3.0%	3.0~3.1%	3.0%	
		有効求人倍率(8月)	★	1.37倍	1.37倍~1.39倍	1.37倍	
		鉱工業生産(8月)	★★★	+0.5%	▲0.2~+2.5%	▲0.4%	前月比
9月30日(金)	日本	住宅着工(8月)	★	99.9	94.8~101.0	100.5	万戸
		金融政策決定会合主な意見(9月分)	★★				
	欧州	欧失業率(8月)	★	10.0%	10.0~10.1%	10.1%	
		欧消費者物価(9月):速報値	★★	+0.3%	+0.1~+0.5%	+0.2%	前年比
	米国	個人支出(8月)	★	+0.2%	0.0~+0.4%	+0.3%	前月比
		PCEデフレーター(8月)・コア	★★	+1.7%	+1.6~+1.7%	+1.6%	前年比
		ミシガン大学消費者センチメント(9月確報)	★	90.1	90.0~90.5	89.8	
		シカゴ地区PMI(9月)	★	53.0	50.0~53.5	51.5	
	他	中国財新製造業PMI(9月)・改定値	★★★	50.1	49.9~50.2	50.0	
	10月1日(土)	他	中国製造業PMI(9月)	★★★	50.4	50.2~50.5	50.4
10月2日(日)	他	中国人民元、SDR構成通貨に採用	★★★				
		ハンガリー、難民受け入れ枠国民投票	★★★				

(注) 市場コンセンサス、予測レンジは各種バンダー調査に基づく  
注目度は筆者

本資料は情報提供を目的として作成されたものであり、投資勧誘を目的としたものではありません。作成時点で、第一生命経済研究所経済調査部が信ずるに足ると判断した情報に基づき作成していますが、その正確性、完全性に対する責任は負いません。見直しは予告なく変更されることがあります。また、記載された内容は、第一生命ないしはその関連会社の投資方針と常に整合的であるとは限りません。

【先週の動き】

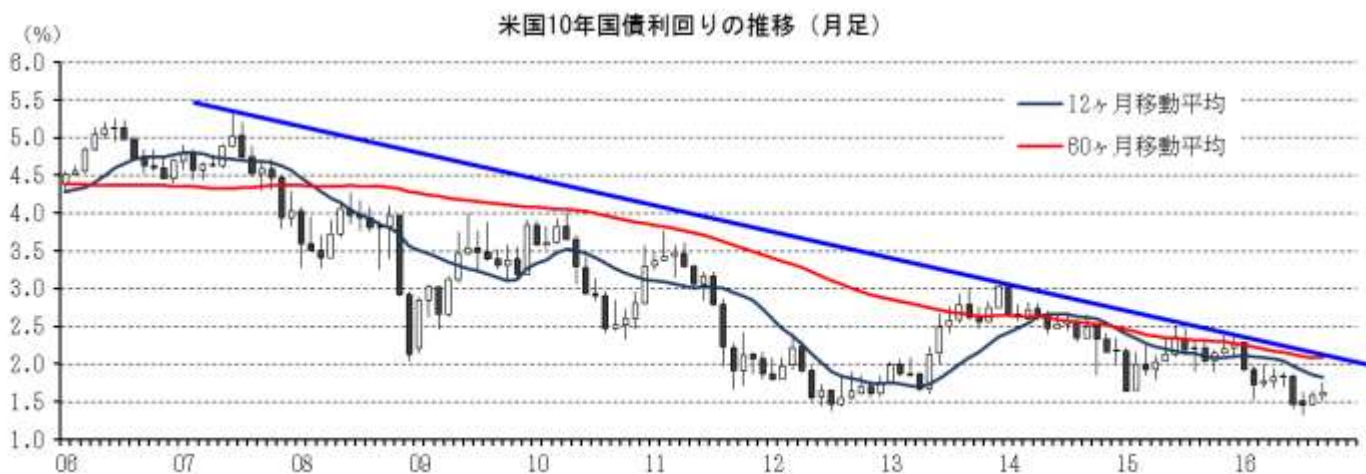
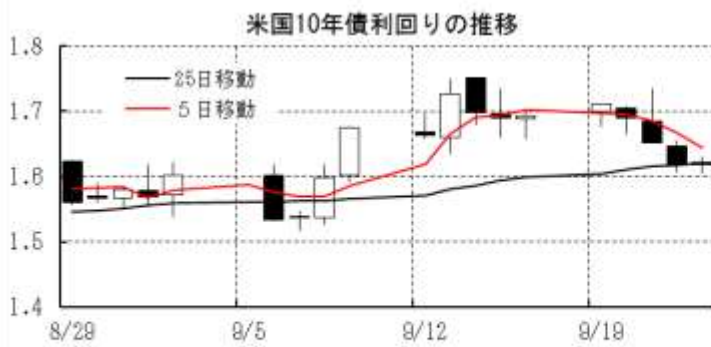
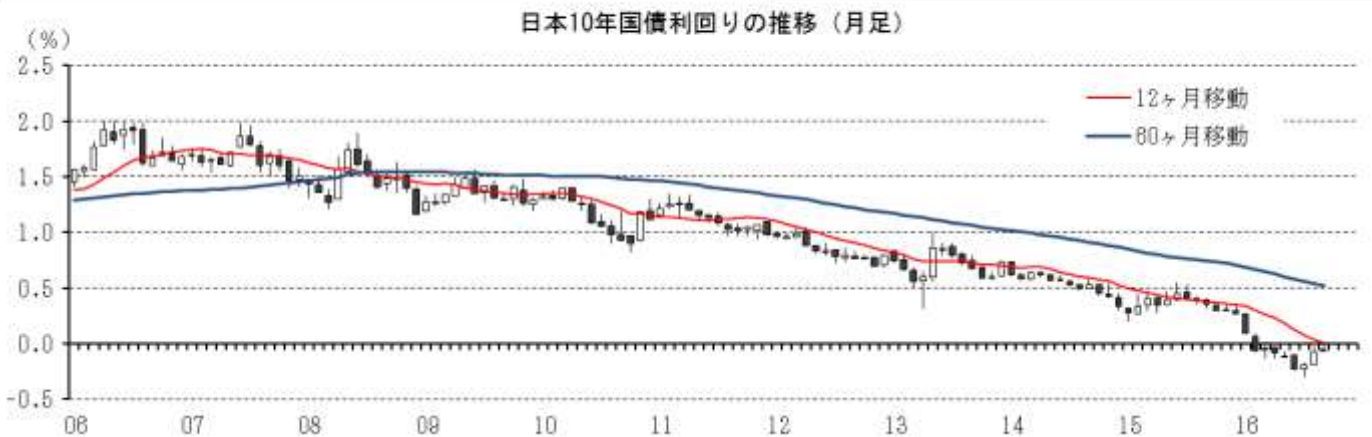
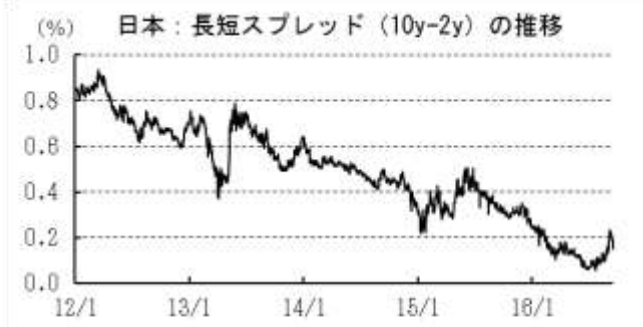
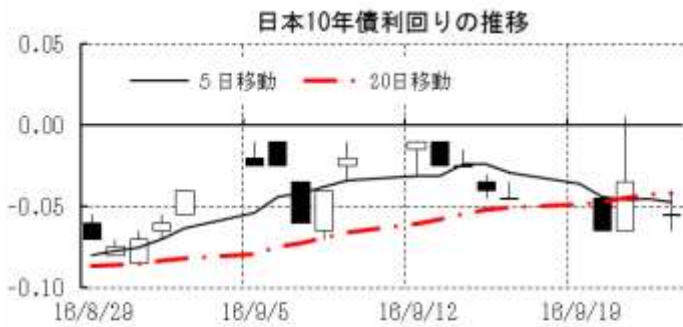
先週は、大半の国で株価は上昇、金利は長期ゾーン中心に低下した。注目された日米の金融政策は、米国が利上げ回避、日本が金融政策の中身の変更にとどめ、結果としては両国とも据え置きとなった。米金利が低下したことを受けてドルは下落、新興国などの高金利通貨のみならず、日本円も対ドルで上昇した。

【今週の動き】

今週は、株などのリスク性資産価格を中心に方向性に欠ける展開が予想される。日米金融政策決定会合が終わった一方、今週発表される経済指標では市場の方向性を決めるような材料には欠ける。むしろ、日米欧中銀総裁の発言や、米大統領選候補者のTV討論会などの政治イベントに振り回されやすく、予想外の展開に荒っぽい動きになる可能性には要注意。

[債券市場]		直近値	直近までの変化率			過去の動き							
			1年前～	1月前～	前週末～	月間					週間		
						6カ月前	5カ月前	4カ月前	3カ月前	2カ月前	1カ月前	3週間	2週間
2年	日本	-0.209	▲22	▲0	+5	+5	▲5	+0	▲6	+5	+5	▲2	▲6
	米国	0.754	+5	+1	▲1	▲5	+6	+10	▲30	+7	+15	▲0	▲2
	イギリス	0.101	▲48	▲2	▲4	+6	+9	▲10	▲33	+1	+3	+5	▲3
	ドイツ	-0.671	▲42	▲4	▲2	+8	+0	▲3	▲15	+4	+1	▲0	▲2
	スペイン	-0.205	▲36	▲2	▲3	▲2	▲6	▲5	▲9	+3	▲2	+2	▲5
	ポルトガル	0.456	+7	▲6	▲11	▲9	+6	▲14	+8	▲12	+7	▲2	+6
	イタリア	-0.114	▲24	▲2	▲5	+1	▲2	▲4	▲3	+5	▲3	▲0	+1
	アイルランド	-0.416	▲24	▲4	▲4	▲0	▲2	▲3	+1	▲9	+6	+2	▲2
	カナダ	0.521	+0	▲4	▲6	+2	+15	▲8	▲10	+2	+4	▲1	▲0
	オーストラリア	1.605	▲29	+19	+3	+13	▲4	▲19	▲8	▲8	▲7	+7	+3
10年	韓国	1.333	▲25	+9	▲3	+2	▲1	+4	▲24	▲3	+8	+2	+2
	タイ	1.518	▲0	▲1	▲2	▲12	+7	+20	▲11	+12	+3	▲2	▲0
	日本	-0.055	▲39	+4	▲1	+2	▲4	▲4	▲11	+4	+13	+2	▲3
	米国	1.618	▲53	+7	▲7	+3	+6	+1	▲38	▲2	+13	+7	+2
	イギリス	0.730	▲107	+19	▲14	+8	+18	▲17	▲56	▲18	▲4	+13	+1
	ドイツ	-0.082	▲68	+1	▲9	+5	+12	▲13	▲27	+1	+5	+5	▲0
	ギリシャ	8.394	+14	+34	▲21	▲163	▲1	▲131	+103	▲14	▲6	+19	+32
	スペイン	0.967	▲100	+3	▲11	▲9	+16	▲12	▲31	▲14	▲1	+5	▲0
	ポルトガル	3.377	+78	+37	▲4	▲5	+22	▲10	▲6	▲7	+11	+12	+26
	イタリア	1.214	▲53	+9	▲13	▲20	+27	▲13	▲10	▲9	▲2	+8	+9
長短スプレッド	アイルランド	0.391	▲82	▲3	▲8	▲15	+24	▲21	▲24	▲11	+1	+0	+0
	カナダ	1.044	▲45	+2	▲15	+4	+29	▲19	▲26	▲3	▲0	+9	+4
	オーストラリア	1.998	▲67	+15	▲11	+9	+3	▲21	▲32	▲11	▲5	+11	+14
	韓国	1.502	▲63	+8	▲6	+1	+0	+2	▲35	▲8	+10	▲1	+6
	タイ	2.161	▲56	+9	▲6	▲42	+11	+51	▲35	+11	+20	▲13	+9
	日本	+15.4	▲17	+4	▲6	▲4	+2	▲4	▲5	▲1	+7	+4	+3
	米国	+86.4	▲59	+6	▲7	+9	+0	▲8	▲8	▲9	▲2	+8	+4
	イギリス	+62.9	▲59	+21	▲10	+2	+9	▲7	▲23	▲19	▲8	+9	+5
	ドイツ	+58.9	▲26	+5	▲7	▲4	+12	▲10	▲12	▲3	+5	+6	+2
	スペイン	+117.2	▲64	+5	▲8	▲7	+22	▲7	▲22	▲18	+1	+3	+4
ポルトガル	+292.1	+72	+42	+7	+5	+16	+4	▲13	+4	+4	+13	+20	
イタリア	+132.8	▲28	+11	▲8	▲22	+29	▲9	▲7	▲14	+1	+8	+8	
カナダ	+52.3	▲45	+6	▲9	+1	+14	▲12	▲16	▲6	▲4	+10	+4	
オーストラリア	+39.3	▲38	▲4	▲14	▲4	+6	▲2	▲24	▲3	+2	+4	+12	
韓国	+16.9	▲38	▲1	▲3	▲1	+1	▲3	▲11	▲5	+2	▲3	+4	
タイ	+64.3	▲55	+11	▲4	▲29	+3	+31	▲25	▲1	+17	▲11	+10	

(注) 「変化幅」は、直近値までの変化幅。プラスは金利の上昇を示す。  
「過去の動き」は当該期間の変化幅(例: 4週間=4週間前の週間変化幅、6カ月前=6カ月前の月間変化幅)を示す。  
直近値の単位は%、ただし長短スプレッドはbp。直近値以外の単位はbp。



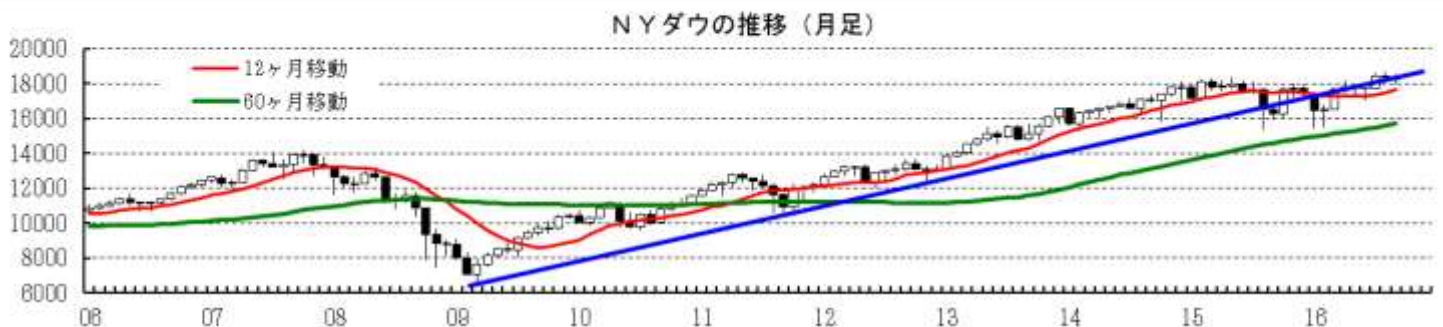
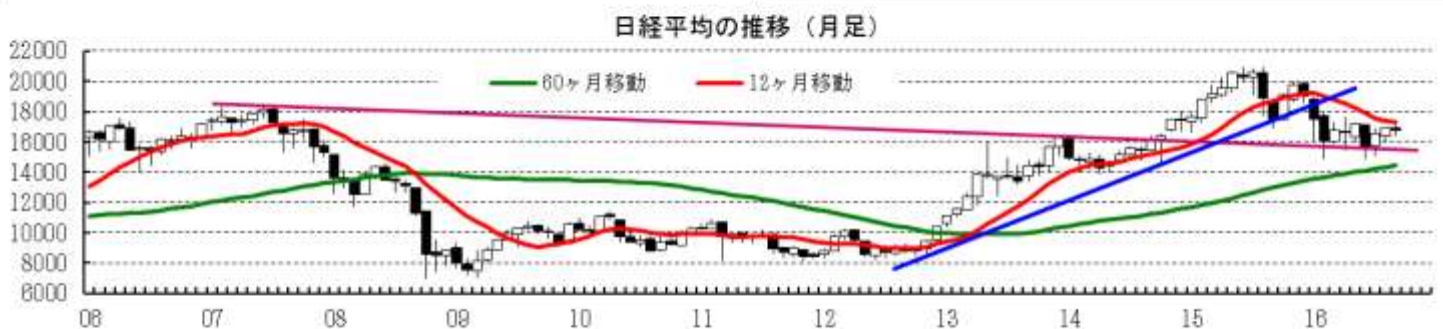
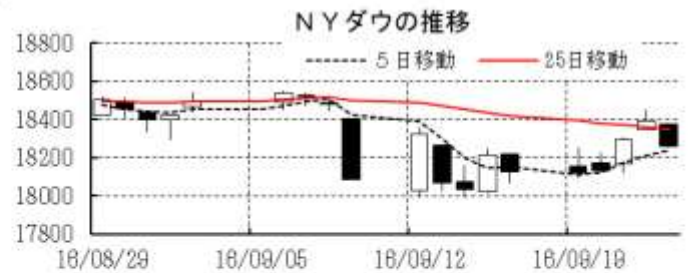
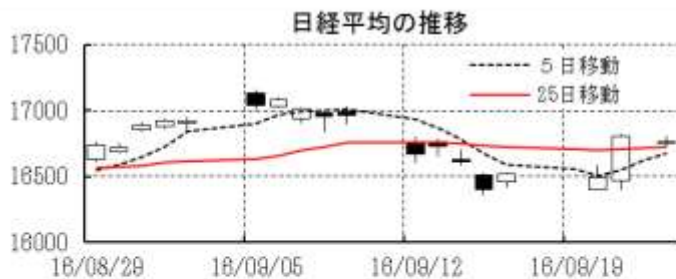
本資料は情報提供を目的として作成されたものであり、投資勧誘を目的としたものではありません。作成時点で、第一生命経済研究所経済調査部が信ずるに足ると判断した情報に基づき作成していますが、その正確性、完全性に対する責任は負いません。見直しは予告なく変更されることがあります。また、記載された内容は、第一生命ないしはその関連会社の投資方針と常に整合的であるとは限りません。

[株式市場]		直近値	直近までの変化率			過去の動き							
			1年前～	1月前～	前週末～	月間					週間		
						6カ月前	5カ月前	4カ月前	3カ月前	2カ月前	1カ月前	3週間	2週間
日本	日経平均	16754.02	▲7.3	+1.6	+1.4	+4.6	▲0.6	+3.4	▲9.6	+6.4	+1.9	+0.2	▲2.6
	TOPIX	1349.56	▲7.7	+4.0	+2.9	+3.8	▲0.5	+2.9	▲9.7	+6.2	+0.5	+0.2	▲2.4
	日経店頭	2500.92	▲0.0	+2.1	+1.3	+4.9	▲0.1	+3.7	▲4.6	+1.5	▲0.1	+0.8	▲0.8
米国	NYダウ	18261.45	+12.2	▲1.5	+0.8	+7.1	+0.5	+0.1	+0.8	+2.8	▲0.2	▲2.2	+0.2
	S P 500	2164.69	+11.7	▲1.0	+1.2	+6.6	+0.3	+1.5	+0.1	+3.6	▲0.1	▲2.4	+0.5
	ナスダック	5305.75	+11.6	+0.9	+1.2	+6.8	▲1.9	+3.6	▲2.1	+6.6	+1.0	▲2.4	+2.3
	フィデリティ半導体	804.59	+36.2	+0.4	+0.4	+8.8	▲4.7	+8.4	▲1.1	+10.9	+4.5	▲4.8	+4.3
イギリス	FT 100	6909.43	+14.5	+0.6	+3.0	+1.3	+1.1	▲0.2	+4.4	+3.4	+0.8	▲1.7	▲1.0
ドイツ	DAX	10626.97	+10.6	+0.3	+3.4	+5.0	+0.7	+2.2	▲5.7	+6.8	+2.5	▲1.0	▲2.8
欧州	ダウ欧州50	2869.70	▲3.2	+0.5	+2.2	▲0.3	+2.4	+1.8	▲3.2	+2.3	▲0.5	▲1.6	▲2.4
ポーランド	ワルシャワWIG	47865.78	▲4.6	+0.7	+1.5	+3.5	+1.3	▲3.8	▲2.4	+3.2	+3.8	▲0.2	▲0.3
ロシア	RT	993.94	+27.1	+2.2	+3.4	+14.0	+8.5	▲4.9	+2.9	▲0.3	+2.4	+1.9	▲2.7
メキシコ	ボルサ	47778.48	+11.0	+0.2	+4.0	+5.0	▲0.2	▲0.7	+1.1	+1.5	+1.9	▲2.8	▲1.2
ブラジル	ボベサバ	58697.00	+29.5	+1.2	+2.8	+17.0	+7.7	▲10.1	+6.3	+11.2	+1.0	▲2.7	▲1.6
アルゼンチン	メルバル	16441.71	+72.7	+3.8	+3.9	▲0.9	+5.6	▲7.6	+15.8	+7.6	▲1.0	+0.1	▲0.9
オーストラリア	AS 200	5431.30	+8.7	▲2.2	+2.5	+4.1	+3.3	+2.4	▲2.7	+6.3	▲2.3	▲0.6	▲0.8
香港	ハンセン	23686.48	+11.2	+3.0	+1.5	+8.7	+1.4	▲1.2	▲0.1	+5.3	+5.0	+3.6	▲3.2
韓国	総合	2054.07	+5.6	+0.2	+2.7	+4.1	▲0.1	▲0.5	▲0.7	+2.3	+0.9	▲0.0	▲1.9
台湾	加権	9284.62	+13.3	+2.8	+4.3	+4.0	▲4.2	+1.9	+1.5	+3.7	+0.9	+2.0	▲2.9
タイ	SET	1492.88	+8.6	▲3.1	+0.9	+5.7	▲0.2	+1.4	+1.5	+5.5	+1.6	▲5.0	+2.3
インド	ムンバイSENSEX30	28668.22	+11.0	+2.4	+0.2	+10.2	+1.0	+4.1	+1.2	+3.9	+1.4	+0.9	▲0.7
中国	上海総合	3033.90	▲2.6	▲1.8	+1.0	+11.8	▲2.2	▲0.7	+0.4	+1.7	+3.6	+0.4	▲2.5
UAE	ドバイ金融市場	3513.57	▲3.3	▲0.6	+0.9	+3.6	+4.1	▲5.1	▲0.1	+6.3	▲0.4	+0.2	▲1.1

(注) 「変化率」は、直近値までの変化率。プラスは株価の上昇を示す。

「過去の動き」は当該期間の変化率(例: 4週間前=4週間前の週間変化率、6カ月前=6カ月前の月間変化率)を示す。

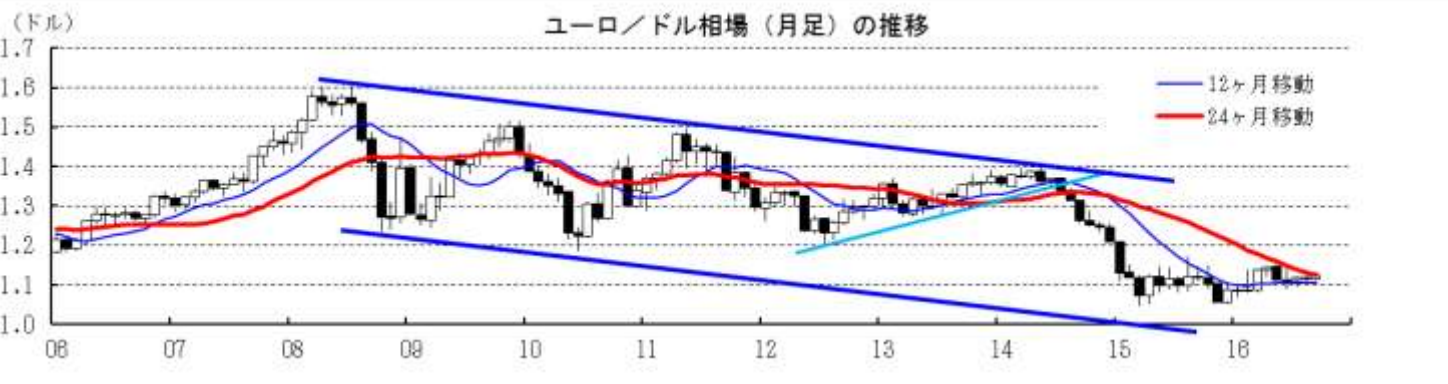
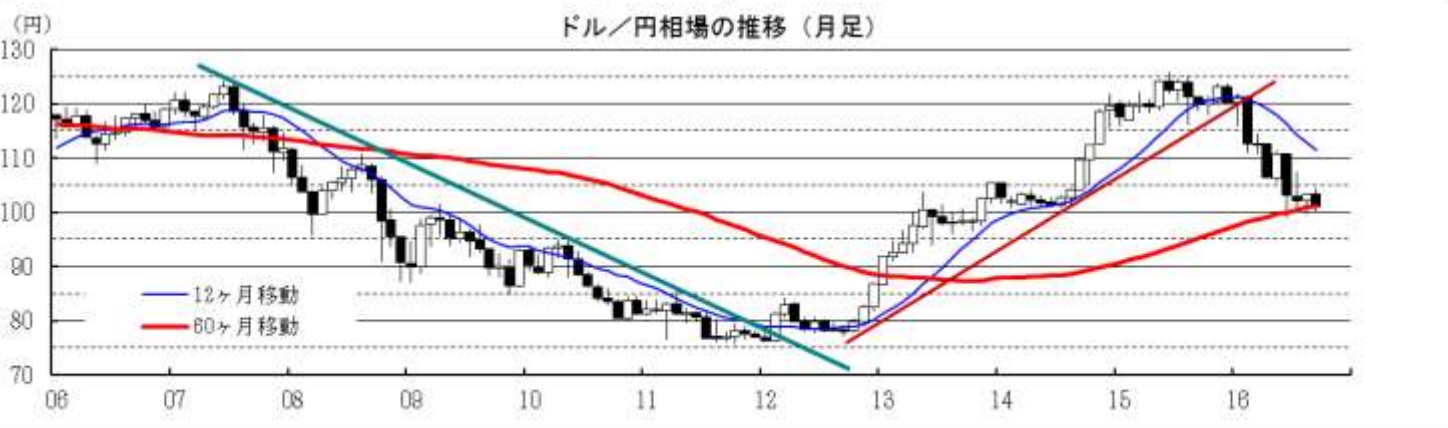
直近値以外の単位は%。



本資料は情報提供を目的として作成されたものであり、投資勧誘を目的としたものではありません。作成時点で、第一生命経済研究所経済調査部が信ずるに足ると判断した情報に基づき作成していますが、その正確性、完全性に対する責任は負いません。見直しは予告なく変更されることがあります。また、記載された内容は、第一生命ないしはその関連会社の投資方針と常に整合的であるとは限りません。

[為替]	直近値	直近までの変化率			過去の動き							
		1年前～	1月前～	前週末～	月間						週間	
					6カ月前	5カ月前	4カ月前	3カ月前	2カ月前	1カ月前	3週間	2週間
日本円	101.01	+16.0	▲0.8	+1.2	+0.1	+5.5	▲4.0	+6.8	+1.1	▲1.3	+1.2	+0.4
ユーロ	1.1226	+0.4	▲0.7	+0.6	+4.7	+0.6	▲2.8	▲0.2	+0.7	▲0.2	+0.7	▲0.6
イギリスポンド	1.2730	▲16.5	▲3.5	▲2.1	+3.2	+1.6	▲0.8	▲8.1	▲0.6	▲0.7	▲0.2	▲2.0
スイスフラン	0.9708	+0.9	▲0.8	+0.9	+3.7	+0.2	▲3.6	+1.8	+0.7	▲1.5	+0.6	▲0.5
ポーランドズロチ	3.8317	▲1.5	▲0.5	+0.8	+6.8	▲2.3	▲3.2	▲0.0	+1.1	▲0.3	+1.3	+0.0
ロシアルーブル	64.057	+3.7	+0.9	+1.6	+10.6	+3.3	▲3.0	+4.0	▲3.2	+1.0	+0.4	▲0.5
カナダドル	1.3172	+1.1	▲2.0	+0.3	+4.0	+3.5	▲4.3	+1.3	▲0.9	▲0.5	▲0.5	▲1.3
メキシコペソ	19.789	▲15.6	▲6.6	▲0.9	+4.7	+0.6	▲7.5	+1.0	▲2.6	▲0.1	▲1.7	▲3.8
ブラジルレアル	3.245	+22.3	▲0.3	+0.5	+10.5	+4.4	▲5.1	+11.0	▲1.2	+0.7	▲0.5	+0.3
アルゼンチンペソ	15.147	▲61.2	▲2.1	▲0.1	+7.2	+2.8	+2.1	▲7.6	+0.3	+0.5	▲0.7	▲0.2
NZドル	0.724	+15.4	▲0.7	▲0.3	+4.8	+1.0	▲3.1	+5.5	+1.1	+0.6	+0.5	▲0.8
オーストラリアドル	0.7623	+8.9	+0.1	+1.8	+7.5	▲0.6	▲4.9	+3.0	+2.0	▲1.0	▲0.4	▲0.7
韓国ウォン	1102.45	+7.7	+1.6	+1.5	+7.5	+0.0	▲4.0	+3.2	+3.4	▲0.1	+1.6	▲1.8
台湾ドル	31.356	+5.0	+1.5	+1.1	+3.1	▲0.2	▲0.9	+1.2	+1.2	+0.3	+0.4	▲0.4
シンガポールドル	1.3593	+4.7	▲0.6	+0.6	+4.2	+0.3	▲2.5	+2.2	+0.4	▲1.6	+0.1	▲0.7
タイバーツ	34.67	+4.3	▲0.1	+0.7	+1.4	+0.7	▲2.5	+1.8	+1.0	+0.5	▲0.4	▲0.5
インドネシアルピア	13077	+10.9	+1.2	+0.6	+1.6	▲0.5	▲3.3	+3.5	+0.7	▲1.4	+1.1	▲0.5
インドルピー	66.65	▲0.6	+0.7	+0.5	+2.9	▲0.3	▲1.2	▲0.4	+1.2	▲0.4	+0.2	▲0.5
中国人民幣元	6.666	▲4.4	▲0.33	+0.07	+1.60	▲0.42	▲1.63	▲0.90	+0.05	▲0.60	▲0.08	+0.26

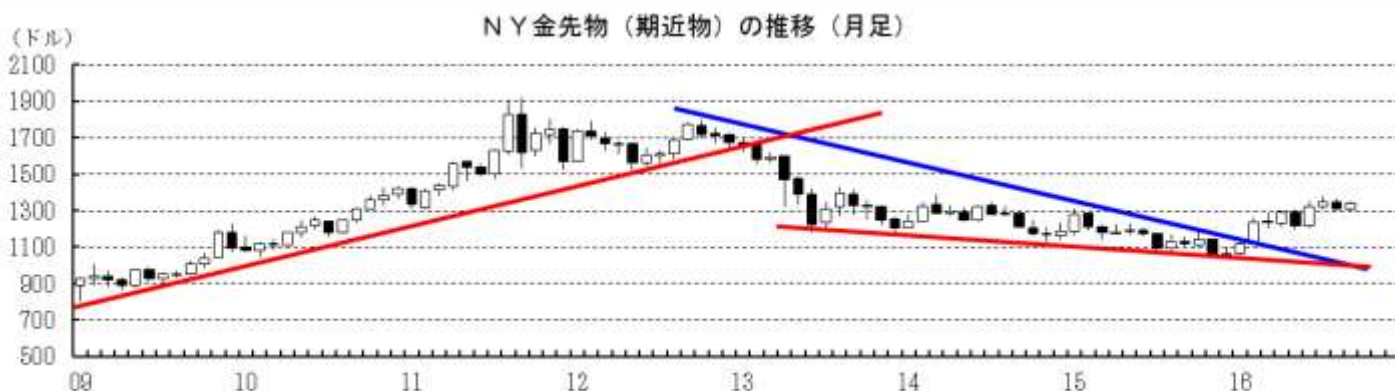
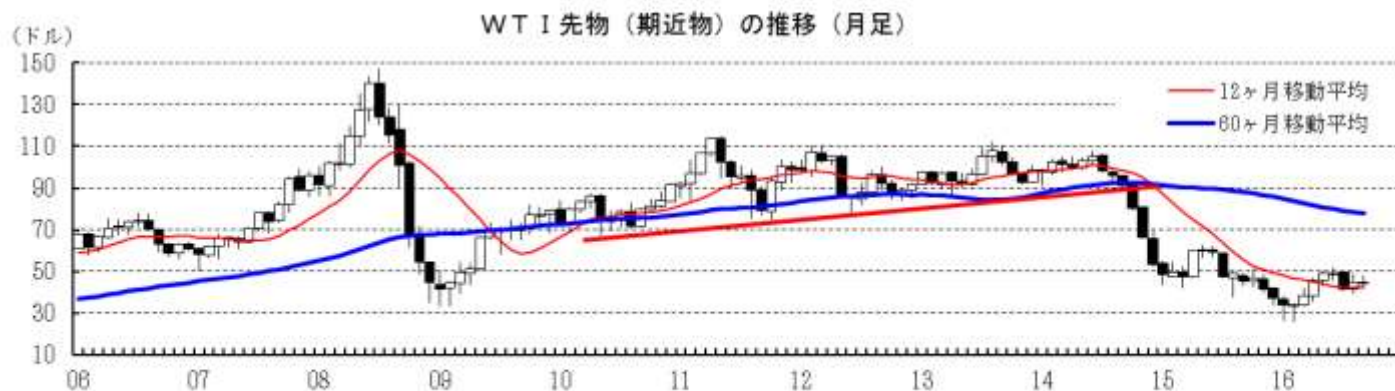
(注) 為替レートは全て対ドルレート。ただし、ユーロ、ポンド、豪ドル、NZドルは当該通貨から見たドル建て。  
「変化率」は、直近値までの変化率。すべてプラスは当該通貨の増価を示す。  
「過去の動き」は当該期間の変化率（例：4週前＝4週間前の週間変化率、6カ月前＝6カ月前の月間変化率）を示す。  
直近値以外の単位は%。



本資料は情報提供を目的として作成されたものであり、投資勧誘を目的としたものではありません。作成時点で、第一生命経済研究所経済調査部が信ずるに足ると判断した情報に基づき作成していますが、その正確性、完全性に対する責任は負いません。見直しは予告なく変更されることがあります。また、記載された内容は、第一生命ないしはその関連会社の投資方針と常に整合的であるとは限りません。

[商品]	直近値	直近までの変化率			過去の動き							
		1年前～	1月前～	前週末～	月間					週間		
					6カ月前	5カ月前	4カ月前	3カ月前	2カ月前	1カ月前	3週間	2週間
WT I	44.48	+0.0	▲7.5	+3.4	+13.6	+19.8	+6.9	▲1.6	▲13.9	+7.5	+3.2	▲6.2
北海ブレント	45.89	▲3.9	▲8.1	+0.3	+12.1	+17.5	+5.3	▲0.4	▲12.4	+7.7	+2.5	▲4.7
ドバイ	44.67	▲2.7	▲1.7	+5.1	+16.9	+26.7	+4.5	+1.5	▲17.4	+15.9	+7.9	▲6.5
OPECバスケット	43.27	▲3.2	▲4.6	+3.7	+13.9	+24.4	+5.7	+2.5	▲15.8	+12.7	+7.3	▲6.3
金 (NY)	1337.5	+18.2	▲0.2	+2.4	▲0.0	+4.6	▲5.9	+8.7	+2.2	▲3.0	+0.6	▲1.8
銅 (LDN)	4,855	▲4.0	+3.1	+1.4	+3.2	+4.2	▲7.5	+3.7	+1.7	▲6.3	+0.1	+3.3
アルミ (LDN)	1,637	+3.8	▲1.9	+3.9	▲3.4	+10.5	▲7.3	+6.0	▲0.3	▲1.8	▲1.0	▲0.2
鉛 (LDN)	1,920	+13.0	+3.1	▲0.9	▲2.7	+5.9	▲5.8	+5.2	+2.0	+4.5	▲2.1	+1.8
ニッケル (LDN)	10,660	+9.3	+3.8	+9.6	▲0.4	+11.2	▲10.7	+12.0	+12.5	▲8.1	+3.1	▲6.2
スズ (LDN)	19,645	+31.6	+5.1	+2.9	+5.7	+3.1	▲5.3	+4.6	+4.7	+5.7	▲0.1	▲1.0
銀 (NY、現物)	19.69	+33.1	+4.6	+4.8	+3.6	+15.6	▲10.4	+17.0	+8.7	▲8.3	▲2.0	▲1.4
プラチナ (NY、現物)	1,054	+13.1	▲4.6	+3.5	+4.4	+10.4	▲9.1	+4.6	+12.1	▲8.4	▲0.2	▲4.2
小麦 (シカゴ)	404.75	▲20.2	▲0.7	+0.4	+6.4	+1.0	▲2.8	▲7.2	▲5.4	▲11.5	+0.7	+7.2
大豆 (シカゴ)	303.30	+0.1	▲8.8	▲3.3	+4.2	+22.9	+19.4	+2.2	▲13.6	▲10.8	+3.1	▲3.0
コーン (シカゴ)	336.50	▲12.2	+2.4	▲0.1	▲0.6	+11.0	+3.7	▲11.4	▲6.8	▲9.9	+4.3	+2.1
CRB	183.10	▲4.8	▲2.8	+1.3	+4.5	+8.3	+0.8	+3.4	▲6.0	▲0.4	+1.4	▲1.0
JOC	95.30	+7.3	+0.9	+1.2	+6.3	+5.5	▲0.6	+4.1	+1.0	+1.2	+0.9	▲1.4

(注) 「変化率」は、直近値までの変化率。プラスは商品価格の上昇を示す。  
「過去の動き」は当該期間の変化率(例：4週間＝4週間前の週間変化率、6カ月前＝6カ月前の月間変化率)を示す。  
直近値以外の単位は%。



本資料は情報提供を目的として作成されたものであり、投資勧誘を目的としたものではありません。作成時点で、第一生命経済研究所経済調査部が信ずるに足ると判断した情報に基づき作成していますが、その正確性、完全性に対する責任は負いません。見直しは予告なく変更されることがあります。また、記載された内容は、第一生命ないしはその関連会社の投資方針と常に整合的であるとは限りません。