

Market Watching

市場レポート

テーマ: Weekly Market Report (2016年9月19日～)
～久々の日米金融政策会合同日開催に沸く～

発表日: 2016年9月20日 (火)

第一生命経済研究所 経済調査部
担当 嵐峰 義清 (03-5221-4521)

今週のスケジュール

今週の経済指標・イベント・注目材料

発表日	国	指標・イベント	注目度	コンセンサス	レンジ	前回	備考
9月19日(月)	日本	祝日					
	欧州	-					
	米国	-					
9月20日(火)	日本	基準地価(2016年)					
	欧州	-					
	米国	住宅着工(8月)	★	119.2	111.2~121.7	121.1	万戸
9月21日(水)	日本	金融政策決定会合・政策金利	★★★★	▲0.10%	▲0.40~▲0.10%	▲0.10%	政策金利水準
		・マネタリーベース	★★★★	+80	+80~+100	+80	兆円
		黒田日銀総裁記者会見	★★★★				
		通関統計(8月)・貿易収支	★	+1,955	+20~+3,994	+5,135	億円・未季調
	欧州	-					
	米国	FOMC・政策金利(上限)	★★★★	0.50%	0.50~0.75%	0.50%	FF金利誘導目標
	(下限)	★★★★	0.25%	0.25~0.50%	0.25%	FF金利誘導目標	
		イエレンFRB議長記者会見	★★★★				
9月22日(木)	日本	祝日					
	欧州	ECB月報					
		ドラギECB総裁講演	★★★★				
	米国	中古住宅販売(8月)	★	545	536~555	539	万戸
		連邦住宅局(FHFA)住宅価格(7月)	★	+0.3%	+0.1~+0.4%	+0.2%	前月比
		景気先行指数(8月)		0.0%	▲0.2~+0.4%	+0.4%	前月比
		10年インフレ連動債入札					
	他	南ア金融政策委員会	★	7.00%	7.00%	7.00%	政策金利水準
		NZ金融政策委員会	★	2.00%	1.75~2.00%	2.00%	政策金利水準
		インドネシア金融政策委員会	★	5.00%	5.00~5.25%	5.25%	7日物レボ金利
トルコ金融政策委員会		★	7.50%	7.50%	7.50%	1週間物レボ金利	
9月23日(金)	日本	-					
	欧州	欧製造業PMI(9月):速報値	★★	51.5	50.9~52.2	51.7	
	米国	PMI製造業(9月)		52.0	52.0~53.0	52.0	
		フィラデルフィア連銀総裁講演					
		クリーブランド連銀総裁講演					
アトランタ連銀総裁講演							
9月24日(土)		-					
9月25日(日)		-					

(注) 市場コンセンサス、予測レンジは各種ベンダー調査に基づく
注目度は筆者

【先週の動き】

先週は、株価が下落した国が目立った。翌週に控えた日米の金融政策に注目が集まる中で、とくに米国の利上げに対する警戒的な見方が市場のリスクオフ的な流れに繋がった。為替市場では総じて低金利通貨が上昇し、高金利通貨が軟調に推移した。需給の悪化が警戒されて軟調な推移をたどった原油価格も、市場の雰囲気悪化に繋がった。

【今週の動き】

今週は、21日に結果が発表される日米の金融政策に市場の注目が集まる。日本では追加緩和の有無だけではなく、“総括評価”の内容にも注目が集まる。日銀がこここのところ述べてきたように、現状の景気、物価

本資料は情報提供を目的として作成されたものであり、投資勧誘を目的としたものではありません。作成時点で、第一生命経済研究所経済調査部が信ずるに足ると判断した情報に基づき作成していますが、その正確性、完全性に対する責任は負いません。見直しは予告なく変更されることがあります。また、記載された内容は、第一生命ないしはその関連会社の投資方針と常に整合的であるとは限りません。

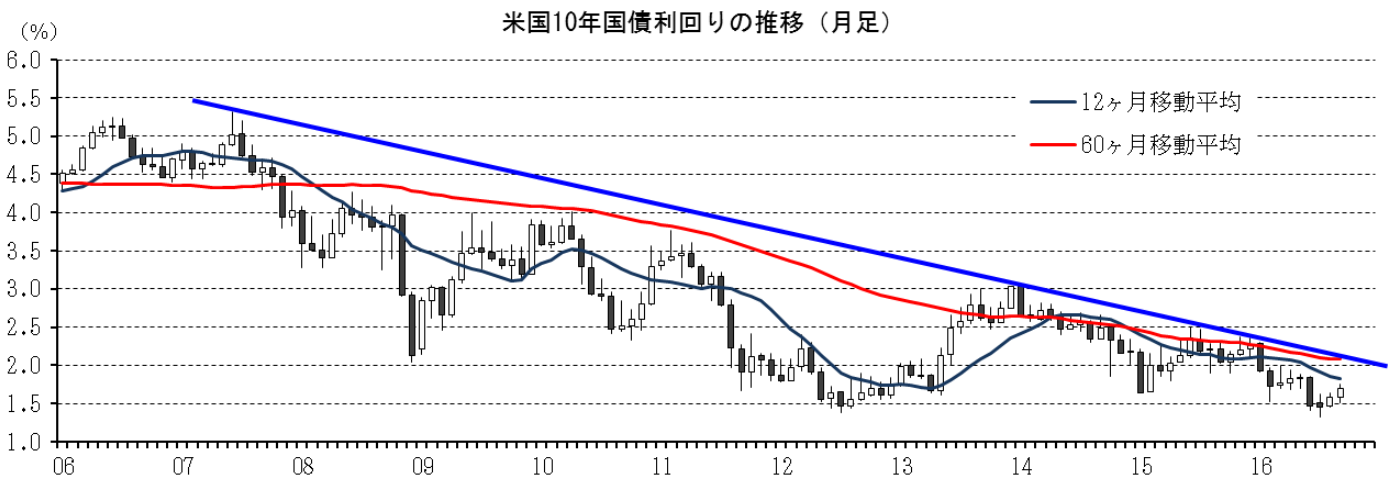
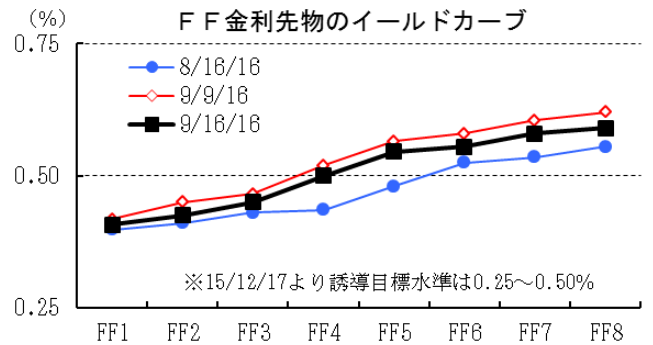
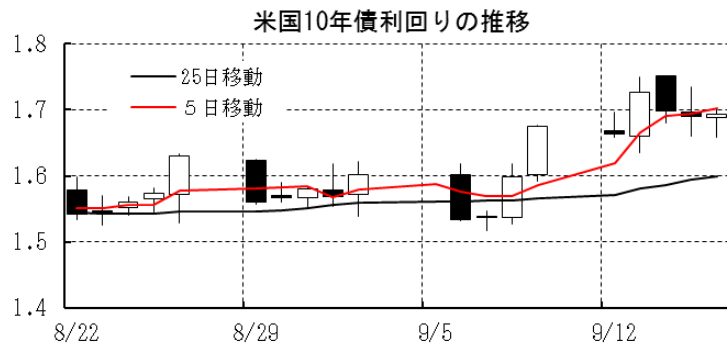
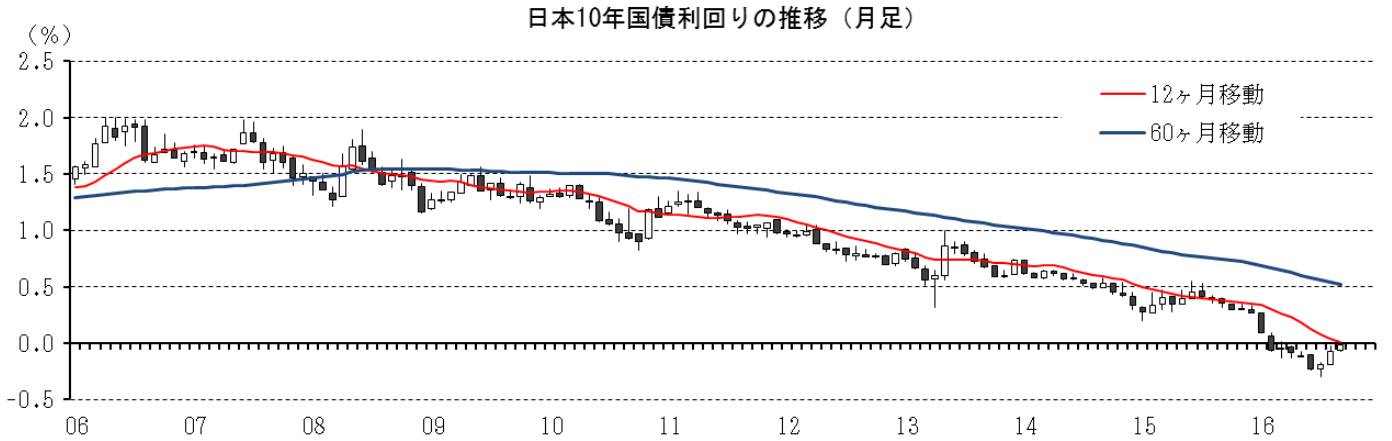
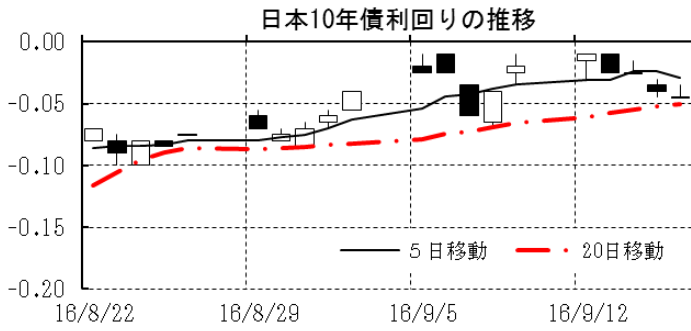
状況では緩和の縮小はあり得ず、全体としては緩和の拡大が必要と考えられる。問題はその内容で、量的緩和の拡大・縮小は円安・円高やイールドカーブの形状に、質的緩和の拡大・縮小は株価やREIT価格の上昇・下落に、そしてマイナス金利の引き下げ・引き上げは金利の低下・上昇や個別株価の騰落に影響を及ぼす。今回は総括評価にとどめ、金融政策の変更は次回以降に見送られる可能性もあるが、その場合は素直に株安・円高の反応となろう。もっとも、その日の晩にFOMCが行われることを勘案すれば、為替市場を中心に反応は限定的なものにとどまろう。

利上げの有無が注目されるFOMCだが、利上げが見送られる可能性の方が高いと考えられる。前回利上げ（昨年12月）以前も以降も、米政策金利が経済実態に比して低すぎる水準にあることに変わりはなく、そうした中でFRBがこれまで利上げをためらってきた理由は、①海外、特に新興国経済の不調、②不安定な市場を取り巻く環境、にある。しかし、①については中国経済を中心に未だ市場の懸念は高い。②については足元では大きくないといえるが、米大統領選挙前という特殊事情がある。仮に利上げが市場を不安定化させれば、それは大統領選にも影響を及ぼすリスクがある。年前半と年後半とでは、在庫調整の進展に伴う米経済の方向性に明らかな違いがあるが（在庫調整下では減速、完了後は加速）、足元における米経済指標からは、加速軌道に米経済が“乗った”ことは確認されていない。これまでの行動からすれば、ここで無理をする理由は何も無からう。

[債券市場]		直近値	直近までの変化率			過去の動き							
						月間					週間		
						1年前～	1月前～	前週末～	6カ月前	5カ月前	4カ月前	3カ月前	2カ月前
2年	日本	-0.255	▲28	▲6	▲6	+5	▲5	+0	▲6	+5	+5	+3	▲1
	米国	0.762	▲5	+2	▲2	▲5	+6	+10	▲30	+7	+15	+10	▲6
	イギリス	0.145	▲53	▲3	▲3	+6	+9	▲10	▲33	+1	+3	+1	▲4
	ドイツ	-0.653	▲43	▲4	▲2	+8	+0	▲3	▲15	+4	+1	▲0	▲1
	スペイン	-0.175	▲32	▲2	▲5	▲2	▲6	▲5	▲9	+3	▲2	▲3	+6
	ポルトガル	0.561	+19	+10	+6	▲9	+6	▲14	+8	▲12	+7	▲13	+3
	イタリア	-0.065	▲21	+2	+1	+1	▲2	▲4	▲3	+5	▲3	▲1	+2
	アイルランド	-0.376	▲24	▲1	▲2	▲0	▲2	▲3	+1	▲9	+6	▲2	+1
	カナダ	0.581	+5	+2	▲0	+2	+15	▲8	▲10	+2	+4	+3	▲2
	オーストラリア	1.573	▲36	+15	+3	+13	▲4	▲19	▲8	▲8	▲7	+2	+4
韓国	1.365	▲25	+13	+2	+2	▲1	+4	▲24	▲3	+8	+2	+6	
タイ	1.538	+1	+1	▲0	▲12	+7	+20	▲11	+12	+3	▲1	+3	
10年	日本	-0.045	▲42	+6	▲3	+2	▲4	▲4	▲11	+4	+13	+2	+4
	米国	1.693	▲60	+12	+2	+3	+6	+1	▲38	▲2	+13	+5	▲3
	イギリス	0.873	▲107	+29	+1	+8	+18	▲17	▲56	▲18	▲4	▲6	+16
	ドイツ	0.007	▲77	+4	▲0	+5	+12	▲13	▲27	+1	+5	▲4	+3
	ギリシャ	8.607	+4	+46	+32	▲163	▲1	▲131	+103	▲14	▲6	▲1	+6
	スペイン	1.078	▲105	+10	▲0	▲9	+16	▲12	▲31	▲14	▲1	▲1	+9
	ポルトガル	3.416	+70	+58	+26	▲5	+22	▲10	▲6	▲7	+11	+4	+0
	イタリア	1.342	▲58	+23	+9	▲20	+27	▲13	▲10	▲9	▲2	+0	+4
	アイルランド	0.472	▲91	+6	+0	▲15	+24	▲21	▲24	▲11	+1	▲3	+5
	カナダ	1.193	▲40	+13	+4	+4	+29	▲19	▲26	▲3	▲0	+1	▲3
オーストラリア	2.107	▲69	+23	+14	+9	+3	▲21	▲32	▲11	▲5	▲1	▲0	
韓国	1.565	▲71	+17	+6	+1	+0	+2	▲35	▲8	+10	▲1	+11	
タイ	2.223	▲74	+17	+9	▲42	+11	+51	▲35	+11	+20	+7	+12	
長短スプレッド	日本	+21.0	▲14	+12	+3	▲4	+2	▲4	▲5	▲1	+7	▲1	+4
	米国	+93.1	▲55	+10	+4	+9	+0	▲8	▲8	▲9	▲2	▲5	+3
	イギリス	+72.8	▲54	+32	+5	+2	+9	▲7	▲23	▲19	▲8	▲7	+20
	ドイツ	+66.0	▲33	+8	+2	▲4	+12	▲10	▲12	▲3	+5	▲4	+4
	スペイン	+125.3	▲73	+12	+4	▲7	+22	▲7	▲22	▲18	+1	+2	+3
	ポルトガル	+285.5	+51	+48	+20	+5	+16	+4	▲13	+4	+4	+16	▲3
	イタリア	+140.7	▲37	+21	+8	▲22	+29	▲9	▲7	▲14	+1	+1	+2
	カナダ	+61.2	▲45	+11	+4	+1	+14	▲12	▲16	▲6	▲4	▲2	▲1
	オーストラリア	+53.4	▲33	+8	+12	▲4	+6	▲2	▲24	▲3	+2	▲3	▲4
	韓国	+20.0	▲47	+5	+4	▲1	+1	▲3	▲11	▲5	+2	▲3	+4
タイ	+68.5	▲75	+17	+10	▲29	+3	+31	▲25	▲1	+17	+8	+9	

(注) 「変化幅」は、直近値までの変化幅。プラスは金利の上昇を示す。
「過去の動き」は当該期間の変化幅（例：4週間＝4週間前の週間変化幅、6カ月前＝6カ月前の月間変化幅）を示す。
直近値の単位は%、ただし長短スプレッドはbp。直近値以外の単位はbp。

本資料は情報提供を目的として作成されたものであり、投資勧誘を目的としたものではありません。作成時点で、第一生命経済研究所経済調査部が信ずるに足ると判断した情報に基づき作成していますが、その正確性、完全性に対する責任は負いません。見直しは予告なく変更されることがあります。また、記載された内容は、第一生命ないしはその関連会社の投資方針と常に整合的であるとは限りません。



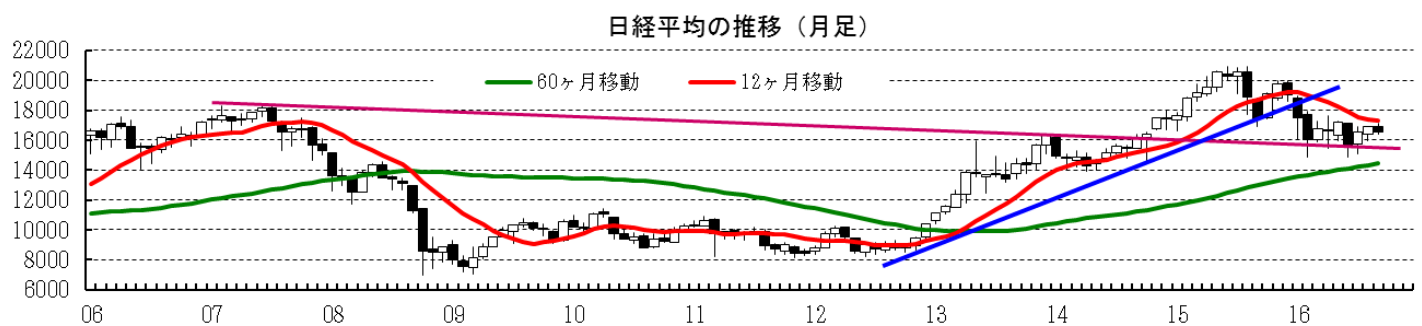
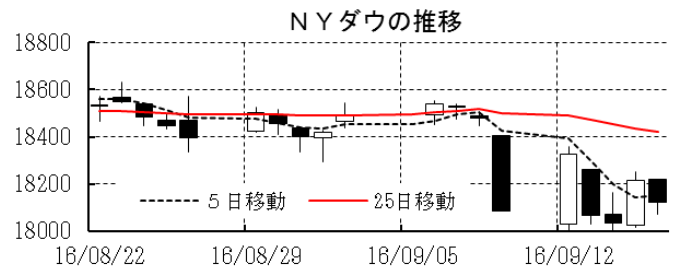
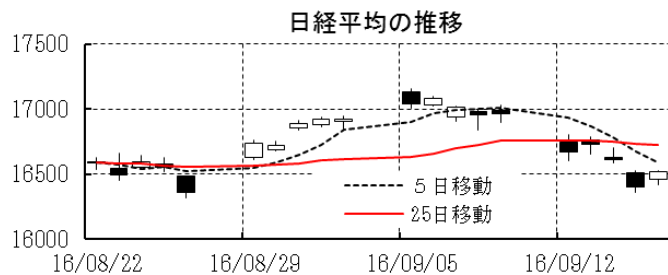
本資料は情報提供を目的として作成されたものであり、投資勧誘を目的としたものではありません。作成時点で、第一生命経済研究所経済調査部が信ずるに足ると判断した情報に基づき作成していますが、その正確性、完全性に対する責任は負いません。見直しは予告なく変更されることがあります。また、記載された内容は、第一生命ないしはその関連会社の投資方針と常に整合的であるとは限りません。

[株式市場]		直近値	直近までの変化率			過去の動き							
						月間				週間			
			1年前～	1月前～	前週末～	6カ月前	5カ月前	4カ月前	3カ月前	2カ月前	1カ月前	3週前	2週前
日本	日経平均	16519.29	▲9.1	▲0.5	▲2.6	+4.6	▲0.6	+3.4	▲9.6	+6.4	+1.9	▲1.1	+3.5
	TOPIX	1311.50	▲10.9	+1.0	▲2.4	+3.8	▲0.5	+2.9	▲9.7	+6.2	+0.5	▲0.6	+4.1
	日経店頭	2469.56	▲1.1	+0.5	▲0.8	+4.9	▲0.1	+3.7	▲4.6	+1.5	▲0.1	+0.7	+0.6
米国	NYダウ	18123.80	+8.3	▲2.3	+0.2	+7.1	+0.5	+0.1	+0.8	+2.8	▲0.2	▲0.8	+0.5
	S P 500	2139.16	+7.2	▲1.8	+0.5	+6.6	+0.3	+1.5	+0.1	+3.6	▲0.1	▲0.7	+0.5
	ナスダック	5244.57	+7.3	+0.3	+2.3	+6.8	▲1.9	+3.6	▲2.1	+6.6	+1.0	▲0.4	+0.6
	フィラデルフィア半導体	801.55	+27.9	+2.2	+4.3	+8.8	▲4.7	+8.4	▲1.1	+10.9	+4.5	+0.5	+0.7
イギリス	F T 100	6710.28	+7.7	▲2.7	▲1.0	+1.3	+1.1	▲0.2	+4.4	+3.4	+0.8	▲0.3	+0.8
ドイツ	D A X	10276.17	+0.5	▲3.8	▲2.8	+5.0	+0.7	+2.2	▲5.7	+6.8	+2.5	+0.4	+0.9
欧州	ダウ欧州50	2807.99	▲9.4	▲2.1	▲2.4	▲0.3	+2.4	+1.8	▲3.2	+2.3	▲0.5	+0.8	+2.2
ポランド	ワルシャワWIG	47166.67	▲8.5	▲2.7	▲0.3	+3.5	+1.3	▲3.8	▲2.4	+3.2	+3.8	▲0.2	▲0.1
ロシア	R T	961.41	+14.8	▲1.4	▲2.7	+14.0	+8.5	▲4.9	+2.9	▲0.3	+2.4	+0.8	▲0.4
メキシコ	ボルサ	45922.91	+6.1	▲5.0	▲1.2	+5.0	▲0.2	▲0.7	+1.1	+1.5	+1.9	▲1.9	+0.9
ブラジル	ボベスバ	57079.76	+17.6	▲3.0	▲1.6	+17.0	+7.7	▲10.1	+6.3	+11.2	+1.0	▲2.3	+3.3
アルゼンチン	メルバル	15828.16	+47.9	+3.9	▲0.9	▲0.9	+5.6	▲7.6	+15.8	+7.6	▲1.0	+1.1	+1.3
オーストラリア	A S 200	5296.70	+3.9	▲4.3	▲0.8	+4.1	+3.3	+2.4	▲2.7	+6.3	▲2.3	▲0.2	▲2.6
香港	ハンセン	23335.59	+6.2	+1.9	▲3.2	+8.7	+1.4	▲1.2	▲0.1	+5.3	+5.0	▲0.1	+1.6
韓国	総合	1999.36	+1.2	▲2.4	▲1.9	+4.1	▲0.1	▲0.5	▲0.7	+2.3	+0.9	▲0.9	+0.0
台湾	加権	8902.30	+6.8	▲2.3	▲2.9	+4.0	▲4.2	+1.9	+1.5	+3.7	+0.9	+1.1	▲1.6
タイ	S E T	1479.07	+7.0	▲3.8	+2.3	+5.7	▲0.2	+1.4	+1.5	+5.5	+1.6	+0.7	▲1.8
インド	ムンバイSENSEX30	28599.03	+10.1	+1.9	▲0.7	+10.2	+1.0	+4.1	+1.2	+3.9	+1.4	▲1.0	+2.7
中国	上海総合	3002.85	▲4.7	▲3.4	▲2.5	+11.8	▲2.2	▲0.7	+0.4	+1.7	+3.6	▲1.2	▲0.1
U A E	ドバイ金融市場	3482.25	▲3.2	▲2.9	▲1.1	+3.6	+4.1	▲5.1	▲0.1	+6.3	▲0.4	▲2.2	+0.6

(注) 「変化率」は、直近値までの変化率。プラスは株価の上昇を示す。

「過去の動き」は当該期間の変化率(例：4週前＝4週間前の週間変化率、6カ月前＝6カ月前の月間変化率)を示す。

直近値以外の単位は%。



本資料は情報提供を目的として作成されたものであり、投資勧誘を目的としたものではありません。作成時点で、第一生命経済研究所経済調査部が信ずるに足ると判断した情報に基づき作成していますが、その正確性、完全性に対する責任は負いません。見直しは予告なく変更されることがあります。また、記載された内容は、第一生命ないしはその関連会社の投資方針と常に整合的であるとは限りません。

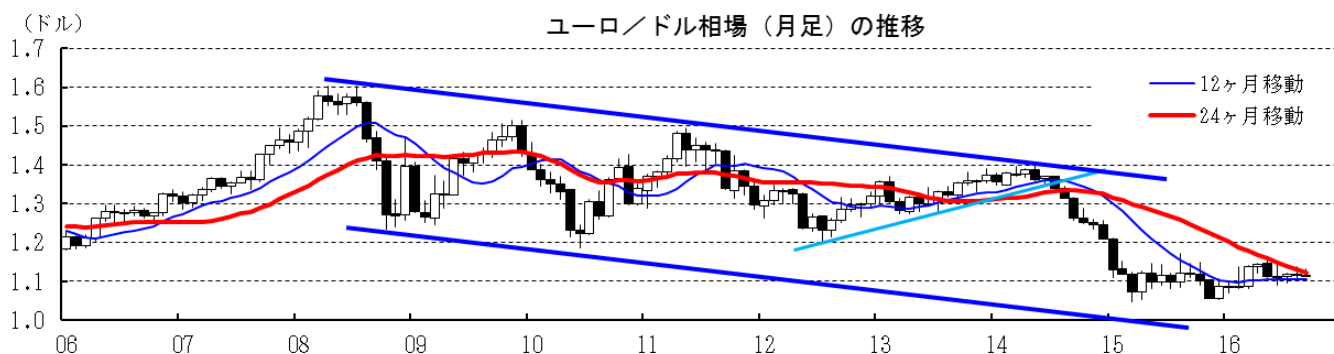
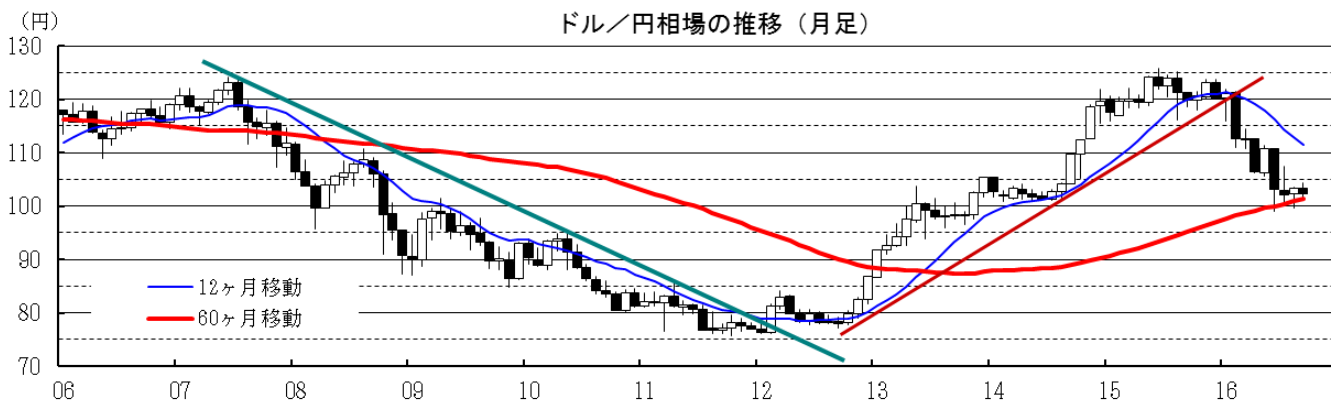
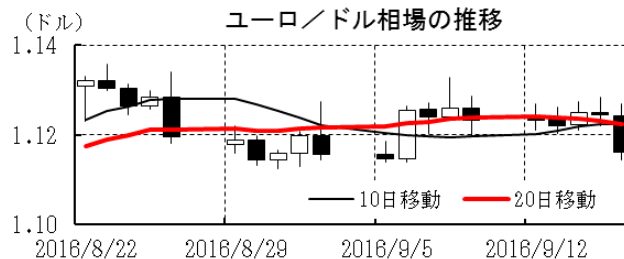
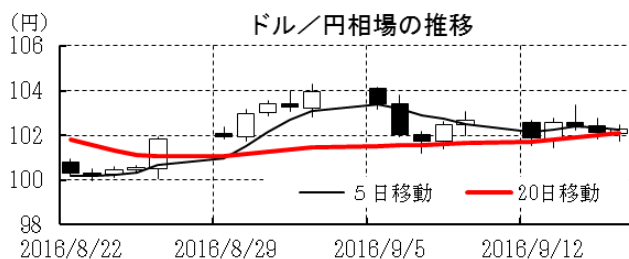
[為替]	直近値	直近までの変化率			過去の動き							
		1年前～	1月前～	前週末～	月間						週間	
					6カ月前	5カ月前	4カ月前	3カ月前	2カ月前	1カ月前	3週間前	2週間前
日本円	102.27	+15.2	▲2.0	+0.4	+0.1	+5.5	▲4.0	+6.8	+1.1	▲1.3	▲1.6	▲2.1
ユーロ	1.1162	▲1.1	▲1.0	▲0.6	+4.7	+0.6	▲2.8	▲0.2	+0.7	▲0.2	▲1.1	▲0.4
イギリスポンド	1.3002	▲16.1	▲0.3	▲2.0	+3.2	+1.6	▲0.8	▲8.1	▲0.6	▲0.7	+0.5	+1.2
スイスフラン	0.9800	▲0.9	▲1.9	▲0.5	+3.7	+0.2	▲3.6	+1.8	+0.7	▲1.5	▲1.8	▲0.3
ポーランドズロチ	3.8626	▲3.7	▲1.9	+0.0	+6.8	▲2.3	▲3.2	▲0.0	+1.1	▲0.3	▲1.8	▲1.1
ロシアルーブル	65.124	+0.5	▲2.0	▲0.5	+10.6	+3.3	▲3.0	+4.0	▲3.2	+1.0	▲1.2	▲0.6
カナダドル	1.3215	▲0.3	▲2.7	▲1.3	+4.0	+3.5	▲4.3	+1.3	▲0.9	▲0.5	▲1.0	+0.1
メキシコペソ	19.611	+87.5	▲8.6	▲3.8	+4.7	+0.6	▲7.5	+1.0	▲2.6	▲0.1	▲2.1	+0.1
ブラジルレアル	3.262	+14.8	▲1.9	+0.3	+10.5	+4.4	▲5.1	+11.0	▲1.2	+0.7	▲1.9	+0.2
アルゼンチンペソ	15.128	▲61.3	▲3.1	▲0.2	+7.2	+2.8	+2.1	▲7.6	+0.3	+0.5	▲0.5	+0.1
NZドル	0.727	+14.1	▲0.2	▲0.8	+4.8	+1.0	▲3.1	+5.5	+1.1	+0.6	▲0.4	+0.7
オーストラリアドル	0.7487	+4.0	▲2.7	▲0.7	+7.5	▲0.6	▲4.9	+3.0	+2.0	▲1.0	▲0.7	+0.0
韓国ウォン	1119.18	+4.3	▲2.1	▲1.8	+7.5	+0.0	▲4.0	+3.2	+3.4	▲0.1	▲0.6	+0.5
台湾ドル	31.694	+2.3	▲1.3	▲0.4	+3.1	▲0.2	▲0.9	+1.2	+1.2	+0.3	▲0.5	+0.2
シンガポールドル	1.3678	+2.1	▲2.1	▲0.7	+4.2	+0.3	▲2.5	+2.2	+0.4	▲1.6	▲0.9	▲0.1
タイバーツ	34.90	+2.7	▲0.8	▲0.5	+1.4	+0.7	▲2.5	+1.8	+1.0	+0.5	▲0.1	+0.1
インドネシアルピア	13158	+8.6	▲0.5	▲0.5	+1.6	▲0.5	▲3.3	+3.5	+0.7	▲1.4	▲0.2	▲0.3
インドルピー	66.99	▲1.1	▲0.2	▲0.5	+2.9	▲0.3	▲1.2	▲0.4	+1.2	▲0.4	▲0.0	+0.5
中国人民幣元	6.670	▲4.7	▲0.70	+0.26	+1.60	▲0.42	▲1.63	▲0.90	+0.05	▲0.60	▲0.24	▲0.21

(注) 為替レートは全て対ドルレート。ただし、ユーロ、ポンド、豪ドル、NZドルは当該通貨から見たドル建て。

「変化率」は、直近値までの変化率。すべてプラスは当該通貨の増価を示す。

「過去の動き」は当該期間の変化率(例：4週間前=4週間前の週間変化率、6カ月前=6カ月前の月間変化率)を示す。

直近値以外の単位は%。



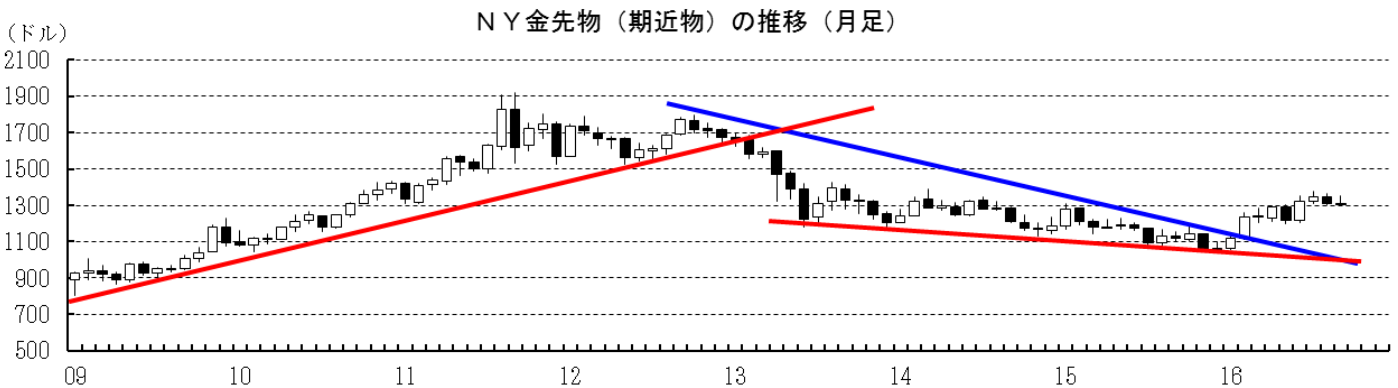
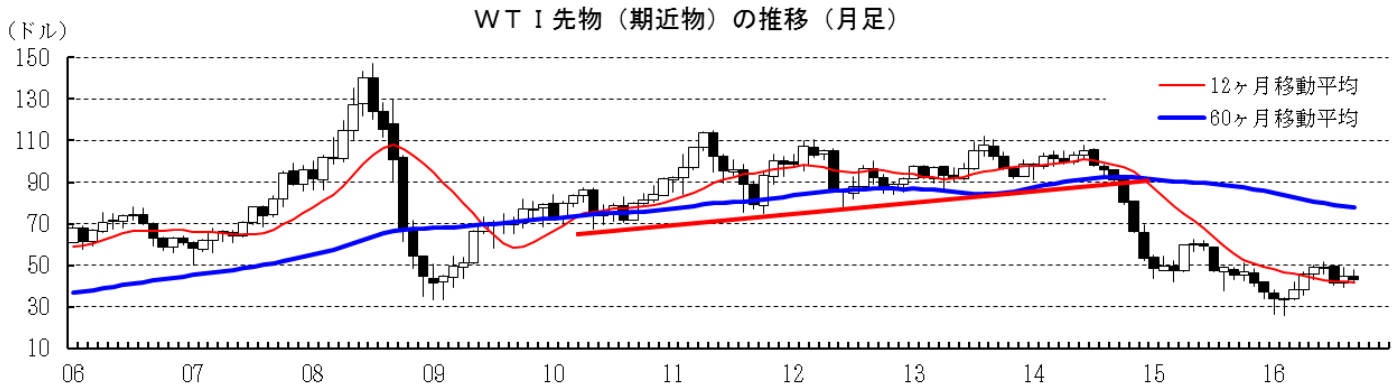
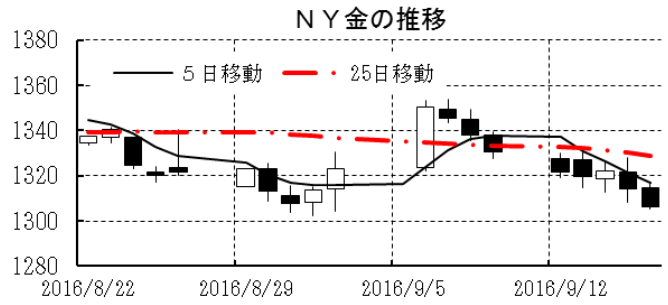
本資料は情報提供を目的として作成されたものであり、投資勧誘を目的としたものではありません。作成時点で、第一生命経済研究所経済調査部が信ずるに足ると判断した情報に基づき作成していますが、その正確性、完全性に対する責任は負いません。見直しは予告なく変更されることがあります。また、記載された内容は、第一生命ないしはその関連会社の投資方針と常に整合的であるとは限りません。

[商品]	直近値	直近までの変化率			過去の動き							
		1年前～	1月前～	前週末～	月間					週間		
					6カ月前	5カ月前	4カ月前	3カ月前	2カ月前	1カ月前	3週間前	2週間前
WT I	43.03	▲8.7	▲7.6	▲6.2	+13.6	+19.8	+6.9	▲1.6	▲13.9	+7.5	▲1.8	▲6.7
北海プレント	45.77	▲8.0	▲7.0	▲4.7	+12.1	+17.5	+5.3	▲0.4	▲12.4	+7.7	▲1.9	▲6.2
ドバイ	42.51	▲4.9	▲6.9	▲6.5	+16.9	+26.7	+4.5	+1.5	▲17.4	+15.9	▲3.8	▲8.5
OPECバスケット	41.67	▲6.5	▲7.5	▲6.5	+13.9	+24.4	+5.7	+2.5	▲15.8	+12.7	▲2.3	▲9.3
金 (NY)	1306.2	+16.7	▲3.3	▲1.8	▲0.0	+4.6	▲5.9	+8.7	+2.2	▲3.0	▲1.4	+0.1
銅 (LDN)	4,788	▲11.0	▲0.5	+3.3	+3.2	+4.2	▲7.5	+3.7	+1.7	▲6.3	▲3.8	+0.3
アルミ (LDN)	1,576	▲3.1	▲6.9	▲0.2	▲3.4	+10.5	▲7.3	+6.0	▲0.3	▲1.8	▲1.5	▲3.0
鉛 (LDN)	1,937	+11.7	+3.3	+1.8	▲2.7	+5.9	▲5.8	+5.2	+2.0	+4.5	▲0.4	+3.6
ニッケル (LDN)	9,725	▲4.0	▲5.2	▲6.2	▲0.4	+11.2	▲10.7	+12.0	+12.5	▲8.1	▲5.3	+2.5
スズ (LDN)	19,100	+21.9	+3.8	▲1.0	+5.7	+3.1	▲5.3	+4.6	+4.7	+5.7	+1.9	+2.3
銀 (NY、現物)	18.78	+25.9	▲5.1	▲1.4	+3.6	+15.6	▲10.4	+17.0	+8.7	▲8.3	▲3.4	+4.2
プラチナ (NY、現物)	1,018	+4.6	▲8.9	▲4.2	+4.4	+10.4	▲9.1	+4.6	+12.1	▲8.4	▲3.8	▲0.7
小麦 (シカゴ)	403.25	▲17.4	▲4.8	+7.2	+6.4	+1.0	▲2.8	▲7.2	▲5.4	▲11.5	▲10.2	▲2.7
大豆 (シカゴ)	313.70	▲0.8	▲6.8	▲3.0	+4.2	+22.9	+19.4	+2.2	▲13.6	▲10.8	▲2.7	▲2.3
コーン (シカゴ)	337.00	▲12.7	+2.9	+2.1	▲0.6	+11.0	+3.7	▲11.4	▲6.8	▲9.9	▲5.4	+0.1
CRB	180.78	▲9.1	▲3.1	▲1.0	+4.5	+8.3	+0.8	+3.4	▲6.0	▲0.4	▲1.4	▲3.3
JO C	94.16	+3.7	+0.4	▲1.4	+6.3	+5.5	▲0.6	+4.1	+1.0	+1.2	▲0.8	+0.6

(注) 「変化率」は、直近値までの変化率。プラスは商品価格の上昇を示す。

「過去の動き」は当該期間の変化率(例：4週間前＝4週間前の週間変化率、6カ月前＝6カ月前の月間変化率)を示す。

直近値以外の単位は%。



本資料は情報提供を目的として作成されたものであり、投資勧誘を目的としたものではありません。作成時点で、第一生命経済研究所経済調査部が信ずるに足ると判断した情報に基づき作成していますが、その正確性、完全性に対する責任は負いません。見直しは予告なく変更されることがあります。また、記載された内容は、第一生命ないしはその関連会社の投資方針と常に整合的であるとは限りません。