

Market Watching

市場レポート

テーマ: Weekly Market Report (2016年9月12日～)
～荒っぽいながらも方向感は出にくい～

発表日: 2016年9月12日 (月)

第一生命経済研究所 経済調査部
担当 嵐峰 義清 (03-5221-4521)

今週のスケジュール

今週の経済指標・イベント・注目材料

発表日	国	指標・イベント	注目度	コンセンサス	レンジ	前回	備考
9月12日(月)	日本	企業物価指数(8月)・国内		▲0.1%	▲0.6～+0.1%	0.0%	前月比
		機械受注(7月):除船電・民需	★	▲3.0%	▲5.7～+3.8%	+8.3%	前月比
	欧州	—					
9月13日(火)	日本	法人企業景気予測調査(7-9月):製造業BSI	★			▲11.1	
		20年債入札	★				
	欧州	英消費者物価(9月)		+0.7%	+0.5～+0.9%	+0.6%	前年比
9月14日(水)	日本	独ZEW景況指数(9月)・期待指数	★	+2.5	▲7.0～+10.0	+0.5	
		財政収支(8月)		▲965	▲1,350～▲847	▲1,128	億ドル
	他	中国小売売上高(8月)	★★	+10.2%	+9.9～+10.5%	+10.2%	前年同月比
9月15日(木)	日本	中国鉱工業生産(8月)	★★★	+6.2%	+5.9～+6.9%	+6.0%	前年同月比
		—					
	欧州	欧鉱工業生産(7月)		▲1.0%	▲1.6～+0.4%	+0.6%	前月比
9月16日(金)	米国	輸入物価(8月)		▲0.2%	▲1.2～+0.5%	+0.1%	前月比
	日本	ロイター短観・製造業(9月)	★			+1	DI
		・非製造業(9月)	★			+18	DI
	欧州	欧消費者物価(8月):確定値		+0.2%	+0.2%	+0.2%	前年比
		BOE金融政策委員会	★	0.25%	0.25%	0.25%	政策金利水準
	米国	小売売上高(8月)	★★★	0.0%	▲0.3～+0.2%	0.0%	前月比
		同除自動車	★★	+0.3%	+0.1～+0.5%	▲0.3%	前月比
		生産者物価(8月)・最終財		+0.1%	▲0.2～+0.2%	▲0.4%	前月比
		同コア		+0.1%	▲0.1～+0.3%	▲0.3%	前月比
		鉱工業生産(8月)	★	▲0.2%	▲0.4～+0.1%	+0.7%	前月比
NY連銀製造業景気指数(9月)	★	▲1.0	▲2.0～+2.0	▲4.0			
企業在庫(7月)		+0.1%	▲0.1～+0.3%	+0.2%	前月比		
フィラデルフィア連銀景況指数(9月)	★	+1.0	▲3.6～+4.0	+2.0			
9月17日(土)	日本	月例経済報告					
	欧州	EU首脳会議	★				
	米国	消費者物価(8月)		+0.1%	0.0～+0.2%	0.0%	前月比
9月18日(日)	欧州	同コア	★★	+0.2%	+0.2～+0.3%	+0.1%	前月比
		ミシガン大学消費者センチメント(9月速報)	★★	91.0	90.0～91.5	89.8	

(注) 市場コンセンサス、予測レンジは各種ベンダー調査に基づく
注目度は筆者

【先週の動き】

先週は、まちまち。日米の金融政策に関心が集まるなか、ハト派とみられていた米地区連銀総裁が低金利政策長期化の弊害について金曜日に言及したことで、雇用統計を受けて9月利上げの可能性はほとんどなくなったとみていた米株価は急落した。一方、雇用統計発表時に大きく反応せず、9月利上げの可能性を捨てきっていないとみられていた為替市場への影響は限定的なものにとどまった。日本では、黒田総裁と中曽副総裁が講演を行ったものの、金融政策の“総括判断”の内容も含めて次回決定会合に対する市場の見方は混沌とした状態が続いた。

本資料は情報提供を目的として作成されたものであり、投資勧誘を目的としたものではありません。作成時点で、第一生命経済研究所経済調査部が信ずるに足ると判断した情報に基づき作成していますが、その正確性、完全性に対する責任は負いません。見直しは予告なく変更されることがあります。また、記載された内容は、第一生命ないしはその関連会社の投資方針と常に整合的であるとは限りません。

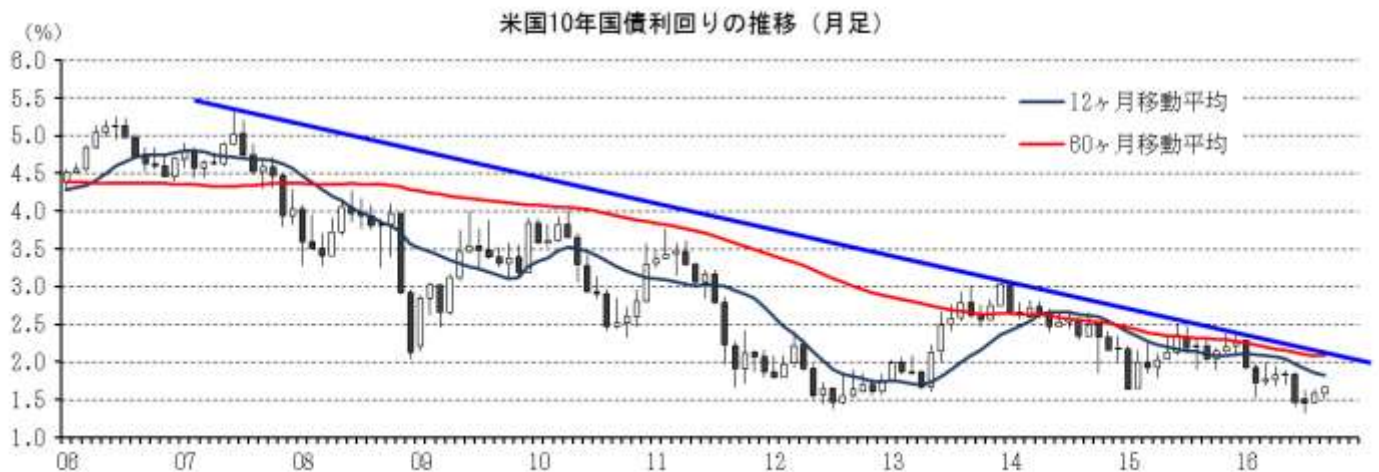
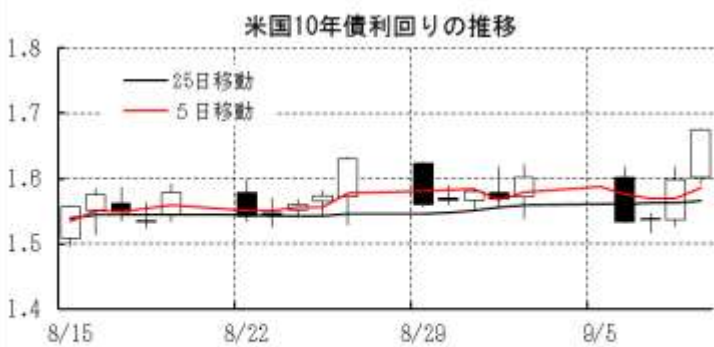
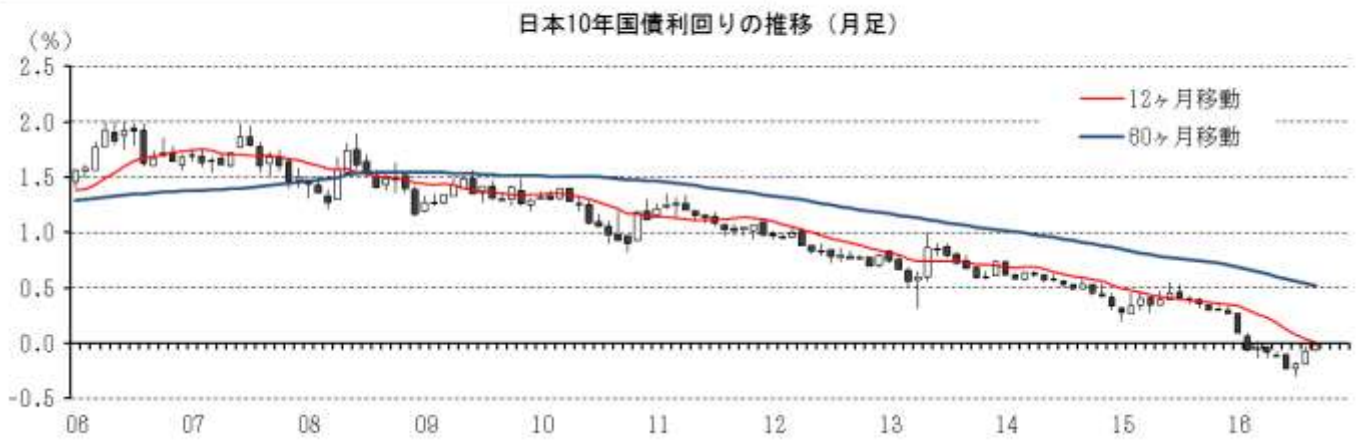
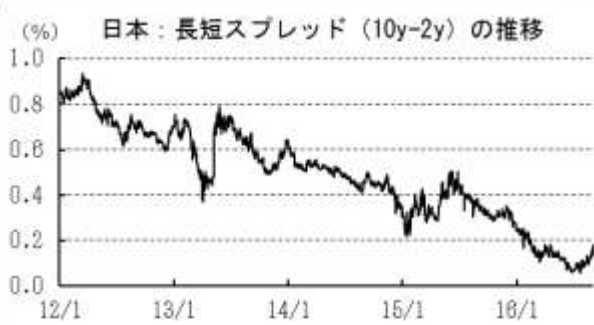
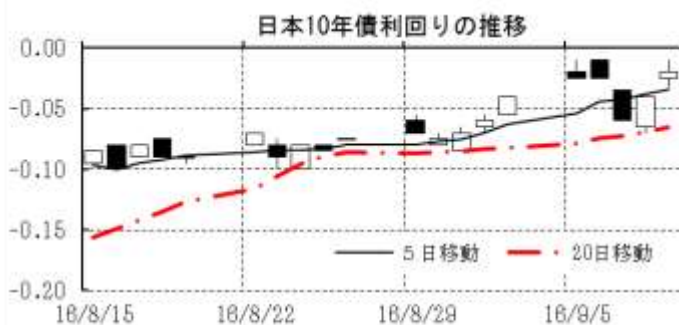
【今週の動き】

今週は、米中の主要月次指標の発表が注目される。双方とも強めだと、米国の月内利上げに対する市場の見方にも影響を及ぼす余地がある。経済指標が強めの中での利上げであれば、株式市場へのネガティブな影響は限定的なものにとどまろう。ただし、いずれにしても内外市場の最大の関心事は翌週21日に控えた日米の金融政策決定会合で、市場の動きは一時的に大きく上下に動くような神経質な展開が見込まれるが、見方が交錯している以上方向感が出にくい状態が続こう。

[債券市場]		直近値	直近までの変化率			過去の動き							
			1年前～	1月前～	前週末～	月間					週間		
						6カ月前	5カ月前	4カ月前	3カ月前	2カ月前	1カ月前	3週前	2週前
2年	日本	-0.200	▲22	▲1	▲2	+5	▲5	+0	▲6	+5	+5	+3	▲1
	米国	0.782	+4	+7	▲0	▲5	+6	+10	▲30	+7	+15	+10	▲6
	イギリス	0.177	▲45	+7	+5	+6	+9	▲10	▲33	+1	+3	+1	▲4
	ドイツ	-0.631	▲41	▲1	▲0	+8	+0	▲3	▲15	+4	+1	▲0	▲1
	スペイン	-0.130	▲24	+4	+2	▲2	▲6	▲5	▲9	+3	▲2	▲3	+6
	ポルトガル	0.506	+22	+11	▲2	▲9	+6	▲14	+8	▲12	+7	▲13	+3
	イタリア	-0.076	▲17	▲1	▲0	+1	▲2	▲4	▲3	+5	▲3	▲1	+2
	アイルランド	-0.352	▲26	+8	+2	▲0	▲2	▲3	+1	▲9	+6	▲2	+1
	カナダ	0.583	+12	+7	▲1	+2	+15	▲8	▲10	+2	+4	+3	▲2
	オーストラリア	1.547	▲32	+8	+7	+13	▲4	▲19	▲8	▲8	▲7	+2	+4
韓国	1.345	▲27	+10	+2	+2	▲1	+4	▲24	▲3	+8	+2	+6	
タイ	1.541	▲2	+2	▲2	▲12	+7	+20	▲11	+12	+3	▲1	+3	
10年	日本	-0.020	▲39	+7	+2	+2	▲4	▲4	▲11	+4	+13	+2	+4
	米国	1.675	▲53	+13	+7	+3	+6	+1	▲38	▲2	+13	+5	▲3
	イギリス	0.859	▲101	+28	+13	+8	+18	▲17	▲56	▲18	▲4	▲6	+16
	ドイツ	0.011	▲69	+9	+5	+5	+12	▲13	▲27	+1	+5	▲4	+3
	ギリシャ	8.292	▲15	+2	+19	▲163	▲1	▲131	+103	▲14	▲6	▲1	+6
	スペイン	1.082	▲100	+8	+5	▲9	+16	▲12	▲31	▲14	▲1	▲1	+9
	ポルトガル	3.161	+65	+36	+12	▲5	+22	▲10	▲6	▲7	+11	+4	+0
	イタリア	1.248	▲59	+13	+8	▲20	+27	▲13	▲10	▲9	▲2	+0	+4
	アイルランド	0.470	▲87	+10	+0	▲15	+24	▲21	▲24	▲11	+1	▲3	+5
	カナダ	1.152	▲34	+14	+9	+4	+29	▲19	▲26	▲3	▲0	+1	▲3
オーストラリア	1.964	▲77	+3	+11	+9	+3	▲21	▲32	▲11	▲5	▲1	▲0	
韓国	1.508	▲74	+9	▲1	+1	+0	+2	▲35	▲8	+10	▲1	+11	
タイ	2.130	▲90	+9	▲13	▲42	+11	+51	▲35	+11	+20	+7	+12	
長短スプレッド	日本	+18.0	▲17	+8	+4	▲4	+2	▲4	▲5	▲1	+7	▲1	+4
	米国	+89.3	▲57	+6	+8	+9	+0	▲8	▲8	▲9	▲2	▲5	+3
	イギリス	+68.2	▲56	+21	+9	+2	+9	▲7	▲23	▲19	▲8	▲7	+20
	ドイツ	+64.2	▲28	+9	+6	▲4	+12	▲10	▲12	▲3	+5	▲4	+4
	スペイン	+121.2	▲76	+4	+3	▲7	+22	▲7	▲22	▲18	+1	+2	+3
	ポルトガル	+265.5	+43	+25	+13	+5	+16	+4	▲13	+4	+4	+16	▲3
	イタリア	+132.4	▲42	+13	+8	▲22	+29	▲9	▲7	▲14	+1	+1	+2
	カナダ	+56.9	▲46	+6	+10	+1	+14	▲12	▲16	▲6	▲4	▲2	▲1
	オーストラリア	+41.7	▲45	▲5	+4	▲4	+6	▲2	▲24	▲3	+2	▲3	▲4
	韓国	+16.3	▲47	▲1	▲3	▲1	+1	▲3	▲11	▲5	+2	▲3	+4
タイ	+58.9	▲87	+6	▲11	▲29	+3	+31	▲25	▲1	+17	+8	+9	

(注) 「変化幅」は、直近値までの変化幅。プラスは金利の上昇を示す。
「過去の動き」は当該期間の変化幅(例: 4週前=4週間前の週間変化幅、6カ月前=6カ月前の月間変化幅)を示す。
直近値の単位は%、ただし長短スプレッドはbp。直近値以外の単位はbp。

本資料は情報提供を目的として作成されたものであり、投資勧誘を目的としたものではありません。作成時点で、第一生命経済研究所経済調査部が信ずるに足ると判断した情報に基づき作成していますが、その正確性、完全性に対する責任は負いません。見直しは予告なく変更されることがあります。また、記載された内容は、第一生命ないしはその関連会社の投資方針と常に整合的であるとは限りません。



本資料は情報提供を目的として作成されたものであり、投資勧誘を目的としたものではありません。作成時点で、第一生命経済研究所経済調査部が信ずるに足ると判断した情報に基づき作成していますが、その正確性、完全性に対する責任を負いません。見直しは予告なく変更されることがあります。また、記載された内容は、第一生命ないしはその関連会社の投資方針と常に整合的であるとは限りません。

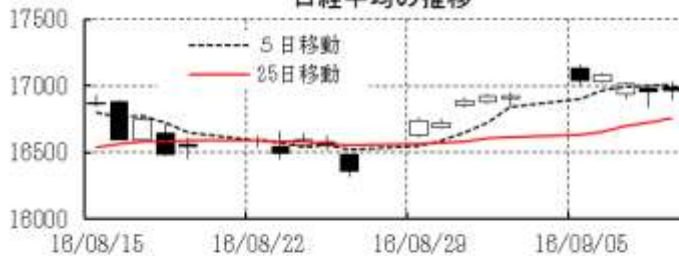
[株式市場]		直近値	直近までの変化率			過去の動き							
			1年前～	1月前～	前週末～	月間					週間		
						6カ月前	5カ月前	4カ月前	3カ月前	2カ月前	1カ月前	3週間前	2週間前
日本	日経平均	16965.76	▲9.6	+1.2	+0.2	+4.6	▲0.6	+3.4	▲9.6	+6.4	+1.9	▲1.1	+3.5
	TOPIX	1343.86	▲10.8	+2.0	+0.2	+3.8	▲0.5	+2.9	▲9.7	+6.2	+0.5	▲0.6	+4.1
	日経店頭	2490.10	+1.0	+1.3	+0.8	+4.9	▲0.1	+3.7	▲4.6	+1.5	▲0.1	+0.7	+0.6
米国	NYダウ	18085.45	+11.3	▲2.4	▲2.2	+7.1	+0.5	+0.1	+0.8	+2.8	▲0.2	▲0.8	+0.5
	S P 500	2127.81	+9.6	▲2.5	▲2.4	+6.6	+0.3	+1.5	+0.1	+3.6	▲0.1	▲0.7	+0.5
	ナスダック	5125.91	+7.8	▲1.9	▲2.4	+6.8	▲1.9	+3.6	▲2.1	+6.6	+1.0	▲0.4	+0.6
	フィラデルフィア半導体	768.37	+25.4	▲1.3	▲4.8	+8.8	▲4.7	+8.4	▲1.1	+10.9	+4.5	+0.5	+0.7
イギリス	F T 100	6776.95	+8.8	▲1.1	▲1.7	+1.3	+1.1	▲0.2	+4.4	+3.4	+0.8	▲0.3	+0.8
ドイツ	D A X	10573.44	+2.6	▲1.1	▲1.0	+5.0	+0.7	+2.2	▲5.7	+6.8	+2.5	+0.4	+0.9
欧州	ダウ欧州50	2876.75	▲7.5	▲0.2	▲1.6	▲0.3	+2.4	+1.8	▲3.2	+2.3	▲0.5	+0.8	+2.2
ポーランド	ワルシャワWIG	47326.14	▲6.9	▲1.9	▲0.2	+3.5	+1.3	▲3.8	▲2.4	+3.2	+3.8	▲0.2	▲0.1
ロシア	R T	987.87	+24.0	+3.6	+1.9	+14.0	+8.5	▲4.9	+2.9	▲0.3	+2.4	+0.8	▲0.4
メキシコ	ボルサ	46459.17	+8.7	▲2.5	▲2.8	+5.0	▲0.2	▲0.7	+1.1	+1.5	+1.9	▲1.9	+0.9
ブラジル	ボベスバ	57999.73	+24.3	+0.5	▲2.7	+17.0	+7.7	▲10.1	+6.3	+11.2	+1.0	▲2.3	+3.3
アルゼンチン	メルバル	15975.57	+43.2	+3.4	+0.1	▲0.9	+5.6	▲7.6	+15.8	+7.6	▲1.0	+1.1	+1.3
オーストラリア	A S 200	5339.18	+2.3	▲3.8	▲0.6	+4.1	+3.3	+2.4	▲2.7	+6.3	▲2.3	▲0.2	▲2.6
香港	ハンセン	24099.70	+8.9	+7.3	+3.6	+8.7	+1.4	▲1.2	▲0.1	+5.3	+5.0	▲0.1	+1.6
韓国	総合	2037.87	+5.4	▲0.3	▲0.0	+4.1	▲0.1	▲0.5	▲0.7	+2.3	+0.9	▲0.9	+0.0
台湾	加権	9164.88	+10.6	+0.1	+2.0	+4.0	▲4.2	+1.9	+1.5	+3.7	+0.9	+1.1	▲1.6
タイ	S E T	1445.28	+3.5	▲6.6	▲5.0	+5.7	▲0.2	+1.4	+1.5	+5.5	+1.6	+0.7	▲1.8
インド	ムンバイSENSEX30	28797.25	+12.0	+2.5	+0.9	+10.2	+1.0	+4.1	+1.2	+3.9	+1.4	▲1.0	+2.7
中国	上海総合	3078.86	▲5.1	+1.8	+0.4	+11.8	▲2.2	▲0.7	+0.4	+1.7	+3.6	▲1.2	▲0.1
U A E	ドバイ金融市場	3519.22	▲2.9	▲0.1	+0.2	+3.6	+4.1	▲5.1	▲0.1	+6.3	▲0.4	▲2.2	+0.6

(注) 「変化率」は、直近値までの変化率。プラスは株価の上昇を示す。

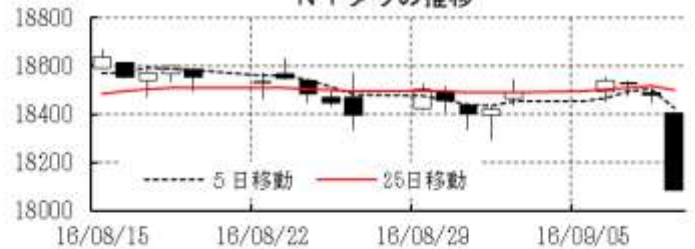
「過去の動き」は当該期間の変化率(例: 4週間前=4週間前の週間変化率、6カ月前=6カ月前の月間変化率)を示す。

直近値以外の単位は%。

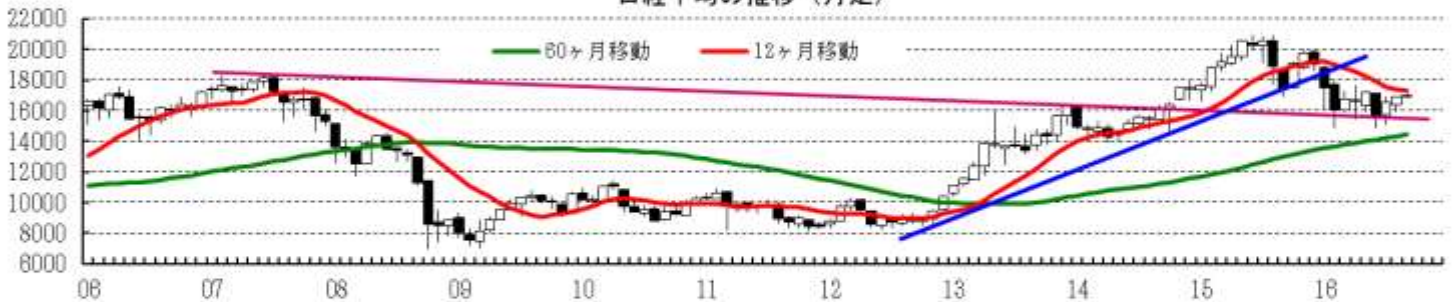
日経平均の推移



NYダウの推移



日経平均の推移(月足)



NYダウの推移(月足)



本資料は情報提供を目的として作成されたものであり、投資勧誘を目的としたものではありません。作成時点で、第一生命経済研究所経済調査部が信ずるに足ると判断した情報に基づき作成していますが、その正確性、完全性に対する責任は負いません。見直しは予告なく変更されることがあります。また、記載された内容は、第一生命ないしはその関連会社の投資方針と常に整合的であるとは限りません。

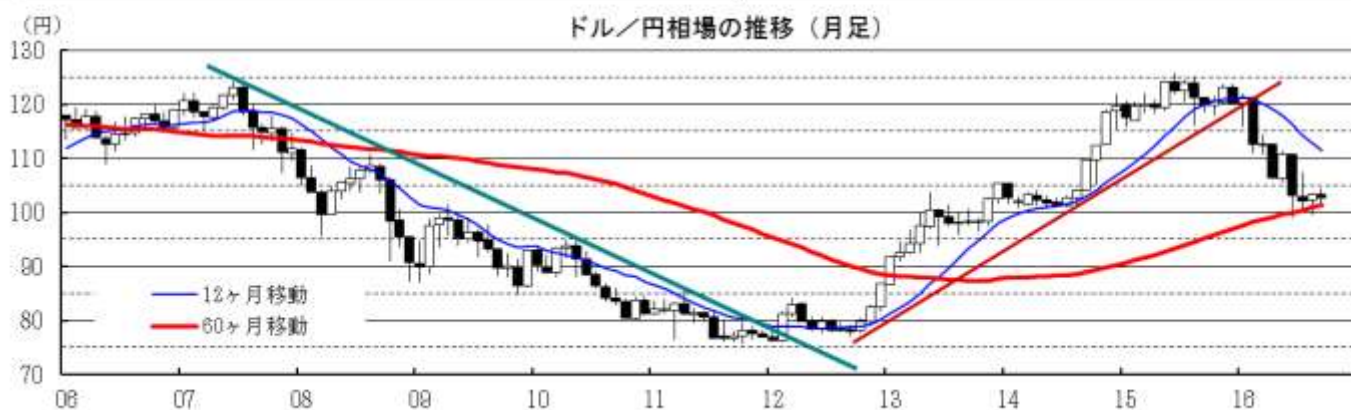
[為替]	直近値	直近までの変化率			過去の動き							
		1年前～	1月前～	前週末～	月間					週間		
					6カ月前	5カ月前	4カ月前	3カ月前	2カ月前	1カ月前	3週間前	2週間前
日本円	102.69	+14.8	▲0.8	+1.2	+0.1	+5.5	▲4.0	+6.8	+1.1	▲1.3	▲1.6	▲2.1
ユーロ	1.1233	+0.2	+1.0	+0.7	+4.7	+0.6	▲2.8	▲0.2	+0.7	▲0.2	▲1.1	▲0.4
イギリスポンド	1.3268	▲13.7	+2.0	▲0.2	+3.2	+1.6	▲0.8	▲8.1	▲0.6	▲0.7	+0.5	+1.2
スイスフラン	0.9754	▲0.0	+0.6	+0.6	+3.7	+0.2	▲3.6	+1.8	+0.7	▲1.5	▲1.8	▲0.3
ポーランドズロチ	3.8644	▲2.8	▲0.8	+1.3	+6.8	▲2.3	▲3.2	▲0.0	+1.1	▲0.3	▲1.8	▲1.1
ロシアルーブル	64.810	+5.3	▲0.0	+0.4	+10.6	+3.3	▲3.0	+4.0	▲3.2	+1.0	▲1.2	▲0.6
カナダドル	1.3049	+1.6	+0.5	▲0.5	+4.0	+3.5	▲4.3	+1.3	▲0.9	▲0.5	▲1.0	+0.1
メキシコペソ	18.899	▲12.3	▲2.5	▲1.7	+4.7	+0.6	▲7.5	+1.0	▲2.6	▲0.1	▲2.1	+0.1
ブラジルリアル	3.273	+13.4	▲4.1	▲0.5	+10.5	+4.4	▲5.1	+11.0	▲1.2	+0.7	▲1.9	+0.2
アルゼンチンペソ	15.092	▲61.5	▲2.1	▲0.7	+7.2	+2.8	+2.1	▲7.6	+0.3	+0.5	▲0.5	+0.1
NZドル	0.732	+14.5	+2.2	+0.5	+4.8	+1.0	▲3.1	+5.5	+1.1	+0.6	▲0.4	+0.7
オーストラリアドル	0.7540	+7.4	▲1.7	▲0.4	+7.5	▲0.6	▲4.9	+3.0	+2.0	▲1.0	▲0.7	+0.0
韓国ウォン	1099.80	+7.7	+0.3	+1.6	+7.5	+0.0	▲4.0	+3.2	+3.4	▲0.1	▲0.6	+0.5
台湾ドル	31.563	+3.0	▲0.5	+0.4	+3.1	▲0.2	▲0.9	+1.2	+1.2	+0.3	▲0.5	+0.2
シンガポールドル	1.3587	+4.1	▲1.1	+0.1	+4.2	+0.3	▲2.5	+2.2	+0.4	▲1.6	▲0.9	▲0.1
タイバーツ	34.75	+4.0	+0.4	▲0.4	+1.4	+0.7	▲2.5	+1.8	+1.0	+0.5	▲0.1	+0.1
インドネシアルピア	13099	+8.1	+0.0	+1.1	+1.6	▲0.5	▲3.3	+3.5	+0.7	▲1.4	▲0.2	▲0.3
インドルピー	66.68	▲0.1	+0.1	+0.2	+2.9	▲0.3	▲1.2	▲0.4	+1.2	▲0.4	▲0.0	+0.5
中国人民幣元	6.688	▲4.9	▲0.49	▲0.08	+1.60	▲0.42	▲1.63	▲0.90	+0.05	▲0.60	▲0.24	▲0.21

(注) 為替レートは全て対ドルレート。ただし、ユーロ、ポンド、豪ドル、NZドルは当該通貨から見たドル建て。

「変化率」は、直近値までの変化率。すべてプラスは当該通貨の増価を示す。

「過去の動き」は当該期間の変化率(例：4週間前=4週間前の週間変化率、6カ月前=6カ月前の月間変化率)を示す。

直近値以外の単位は%。



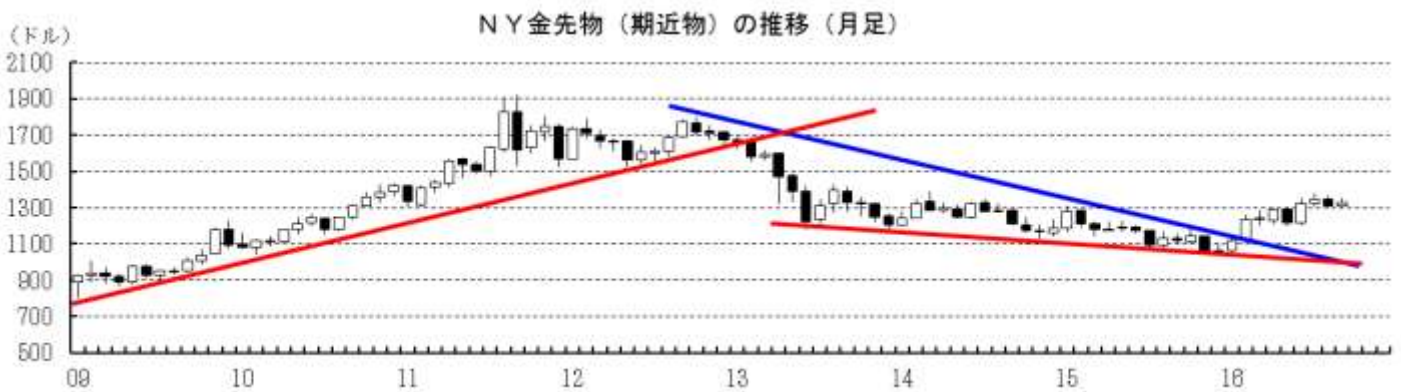
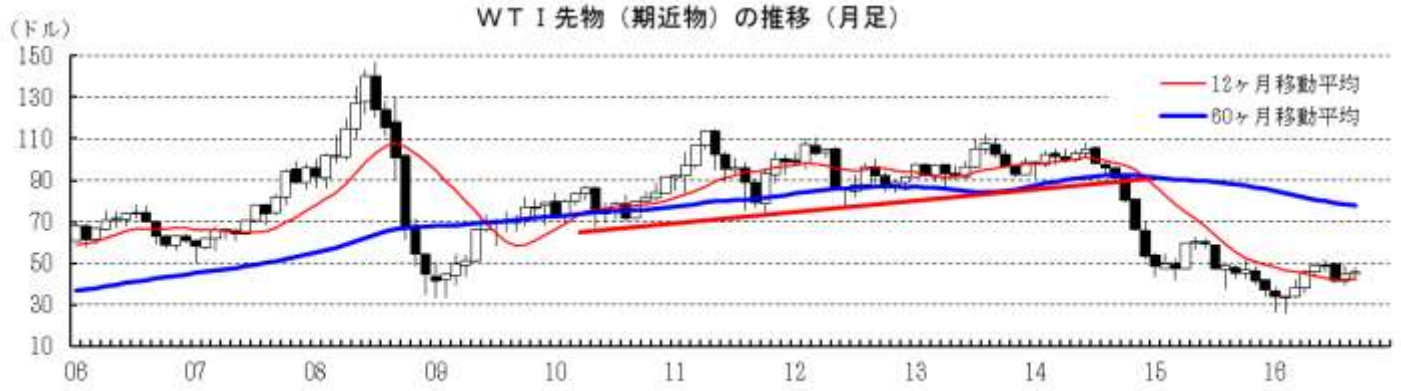
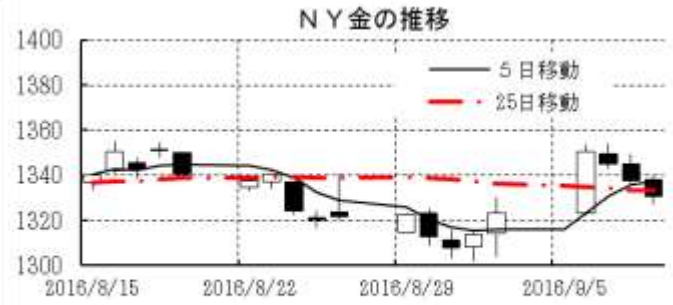
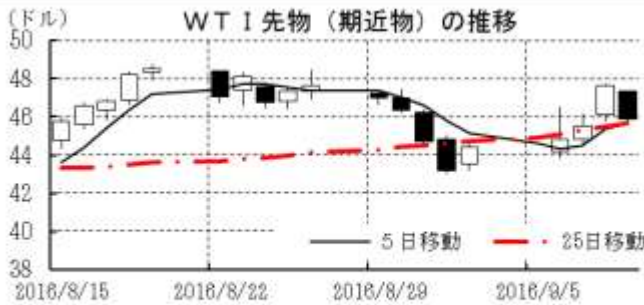
本資料は情報提供を目的として作成されたものであり、投資勧誘を目的としたものではありません。作成時点で、第一生命経済研究所経済調査部が信ずるに足ると判断した情報に基づき作成していますが、その正確性、完全性に対する責任は負いません。見直しは予告なく変更されることがあります。また、記載された内容は、第一生命ないしはその関連会社の投資方針と常に整合的であるとは限りません。

[商品]	直近値	直近までの変化率			過去の動き							
		1年前～	1月前～	前週末～	月間					週間		
					6カ月前	5カ月前	4カ月前	3カ月前	2カ月前	1カ月前	3週前	2週前
WT I	45.88	+3.9	+7.3	+3.2	+13.6	+19.8	+6.9	▲1.6	▲13.9	+7.5	▲1.8	▲6.7
北海ブレント	48.01	+0.9	+6.7	+2.5	+12.1	+17.5	+5.3	▲0.4	▲12.4	+7.7	▲1.9	▲6.2
ドバイ	45.47	▲5.2	+9.7	+7.9	+16.9	+26.7	+4.5	+1.5	▲17.4	+15.9	▲3.8	▲8.5
OPECバスケット	44.61	▲2.9	+8.6	+7.5	+13.9	+24.4	+5.7	+2.5	▲15.8	+12.7	▲2.3	▲9.3
金 (NY)	1330.7	+20.8	▲0.6	+0.6	▲0.0	+4.6	▲5.9	+8.7	+2.2	▲3.0	▲1.4	+0.1
銅 (LDN)	4,633	▲13.6	▲3.1	+0.1	+3.2	+4.2	▲7.5	+3.7	+1.7	▲6.3	▲3.8	+0.3
アルミ (LDN)	1,579	▲3.2	▲3.9	▲1.0	▲3.4	+10.5	▲7.3	+6.0	▲0.3	▲1.8	▲1.5	▲3.0
鉛 (LDN)	1,902	+10.8	+5.4	▲2.1	▲2.7	+5.9	▲5.8	+5.2	+2.0	+4.5	▲0.4	+3.6
ニッケル (LDN)	10,370	+2.7	▲3.8	+3.1	▲0.4	+11.2	▲10.7	+12.0	+12.5	▲8.1	▲5.3	+2.5
スズ (LDN)	19,300	+29.3	+4.8	▲0.1	+5.7	+3.1	▲5.3	+4.6	+4.7	+5.7	+1.9	+2.3
銀 (NY、現物)	19.05	+30.3	▲4.0	▲2.0	+3.6	+15.6	▲10.4	+17.0	+8.7	▲8.3	▲3.4	+4.2
プラチナ (NY、現物)	1,062	+8.2	▲8.1	▲0.2	+4.4	+10.4	▲9.1	+4.6	+12.1	▲8.4	▲3.8	▲0.7
小麦 (シカゴ)	376.00	▲18.6	▲9.8	+0.7	+6.4	+1.0	▲2.8	▲7.2	▲5.4	▲11.5	▲10.2	▲2.7
大豆 (シカゴ)	323.30	+3.5	▲4.7	+3.1	+4.2	+22.9	+19.4	+2.2	▲13.6	▲10.8	▲2.7	▲2.3
コーン (シカゴ)	330.00	▲7.4	+2.4	+4.3	▲0.6	+11.0	+3.7	▲11.4	▲6.8	▲9.9	▲5.4	+0.1
CRB	182.54	▲6.8	+0.6	+1.4	+4.5	+8.3	+0.8	+3.4	▲6.0	▲0.4	▲1.4	▲3.3
JOC	95.49	+4.5	+1.3	+0.9	+6.3	+5.5	▲0.6	+4.1	+1.0	+1.2	▲0.8	+0.6

(注) 「変化率」は、直近値までの変化率。プラスは商品価格の上昇を示す。

「過去の動き」は当該期間の変化率(例：4週前=4週間前の週間変化率、6カ月前=6カ月前の月間変化率)を示す。

直近値以外の単位は%。



本資料は情報提供を目的として作成されたものであり、投資勧誘を目的としたものではありません。作成時点で、第一生命経済研究所経済調査部が信ずるに足ると判断した情報に基づき作成していますが、その正確性、完全性に対する責任は負いません。見直しは予告なく変更されることがあります。また、記載された内容は、第一生命ないしはその関連会社の投資方針と常に整合的であるとは限りません。