

Market Watching

市場レポート

テーマ: Weekly Market Report (2016年8月29日～)

発表日: 2016年8月29日 (月)

～米指標は注目。しかし中国指標も重要～

第一生命経済研究所 経済調査部
担当 鷹峰 義清 (03-5221-4521)

今週のスケジュール

今週の経済指標・イベント・注目材料

発表日	国	指標・イベント	注目度	コンセンサス	レンジ	前回	備考
8月29日(月)	日本	—					
	欧州	—					
	米国	個人支出 (7月)		+0.3%	+0.1~+0.4%	+0.4%	前月比
		PCEデフレーター (7月)・コア	★★	+1.5%	+1.5~+1.6%	+1.6%	前年比
8月30日(火)	日本	家計調査 (7月): 全世帯	★	▲1.0%	▲2.0~+0.3%	▲2.2%	前年比
		完全失業率 (7月)		3.1%	3.1~3.2%	3.1%	
		有効求人倍率 (7月)		1.38倍	1.37倍~1.39倍	1.37倍	
		商業販売統計: 小売業販売額 (7月)		▲0.9%	▲2.6~+0.2%	▲1.3%	前年比
		2年債入札	★				
	欧州	独消費者物価 (8月): 速報値	★	+0.5%	+0.3~+0.6%	+0.4%	前年比
米国	S&Pケースシラー住宅価格指数 (6月)	★	+5.1%	+4.8~+5.5%	+5.2%	前年比	
	C B消費者信頼感 (8月)	★★★	96.6	95.0~98.0	97.3		
8月31日(水)	日本	鉱工業生産 (7月)	★★★★	+0.7%	+0.1~+2.0%	+2.3%	前月比
		住宅着工 (7月)		99.2	93.9~105.0	100.4	万戸
		布野日銀審議委員講演					
	欧州	独失業率 (8月)		6.1%	6.0~6.2%	6.1%	季調値
		欧失業率 (7月)		10.0%	10.0~10.2%	10.1%	
		欧消費者物価 (8月): 速報値	★★	+0.3%	+0.2~+0.4%	+0.2%	前年比
米国	ADP雇用統計 (8月)	★★★★	+170	+120~+190	+179	千人・前月差	
	シカゴ地区PMI (8月)	★	54.3	52.0~56.2	55.8		
	ボストン連銀総裁講演						
	ミネアポリス連銀総裁講演						
他	ブラジル金融政策委員会	★	14.25%	14.25%	14.25%	政策金利水準	
	ブラジル実質GDP (4-6月)		▲0.5%	▲0.6~▲0.2%	▲0.3%	前期比	
9月1日(木)	日本	法人企業統計・売上高 (4-6月)				▲3.3%	前年比
		・経常利益				▲9.3%	前年比
		・設備投資 (除ソフトウェア)	★			+4.3%	前年比
		新車販売台数・乗用車 (8月)				▲0.6%	前年比
		10年債入札	★				
	欧州	—					
米国	I S M製造業景況指数 (8月)	★★★★	52.0	51.0~53.4	52.6		
	自動車販売台数 (8月)	★	1,720	1,690~1,770	1,780	万台・年率	
	クリーブランド連銀総裁講演						
他	中国財新製造業PMI (8月)	★★★★	50.3	49.3~50.8	50.6		
	中国製造業PMI (8月)	★★★★	50.0	49.8~50.1	49.9		
9月2日(金)	日本	消費動向調査 (8月)				41.3	
	欧州	—					
	米国	雇用統計・非農業就業者数 (8月)	★★★★	+180	+135~+255	+255	千人・前月差
		失業率 (8月)	★★★★	4.8%	4.6~4.9%	4.9%	
	時間あたり賃金 (8月)	★★★★	+0.2%	0.0~+0.3%	+0.3%	前月比	
	貿易収支 (7月)		▲430	▲473~▲420	▲445	億ドル	
	リッチモンド連銀総裁講演						
9月3日(土)		—					
9月4日(日)	他	G20首脳会議・中国 (~9/5)	★★★★				

(注) 市場コンセンサス、予測レンジは各種ベンダー調査に基づく
注目度は筆者

【先週の動き】

先週は、週末金曜日に控えるイエレンFRB議長の講演以外に大きな材料はなく、それまでの間米国を中

本資料は情報提供を目的として作成されたものであり、投資勧誘を目的としたものではありません。作成時点で、第一生命経済研究所経済調査部が信ずるに足ると判断した情報に基づき作成していますが、その正確性、完全性に対する責任は負いません。見直しは予告なく変更されることがあります。また、記載された内容は、第一生命ないしはその関連会社の投資方針と常に整合的であるとは限りません。

心に株価は軟調気味の推移が続いた。講演内容は、市場が予想していたよりも利上げにやや踏み込んだ内容と捉えられたことで米金利は上昇、為替市場ではドル高が進展した。

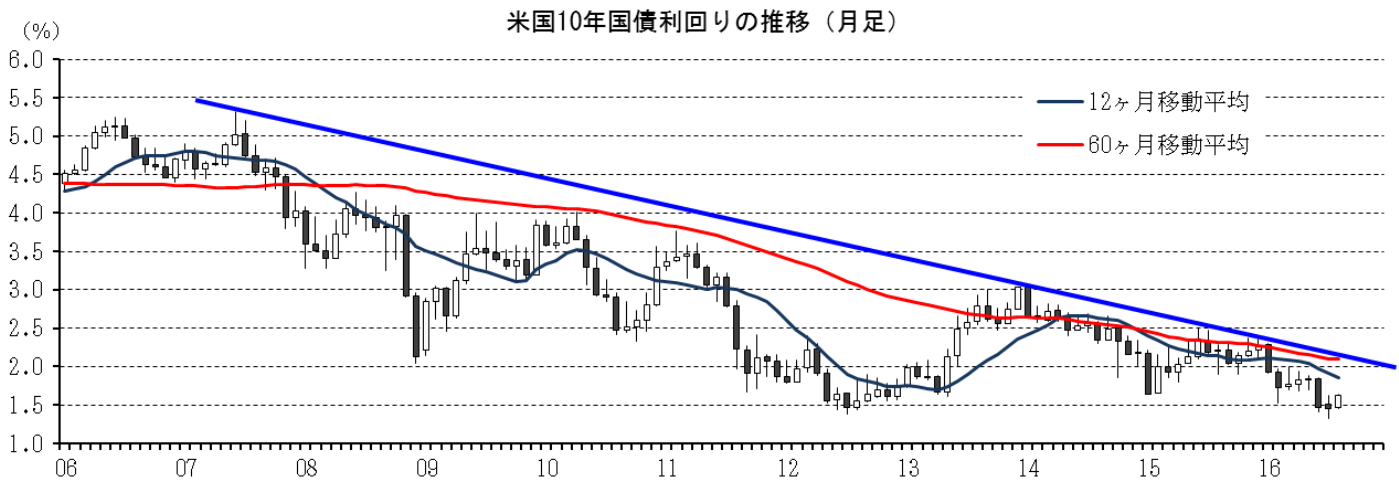
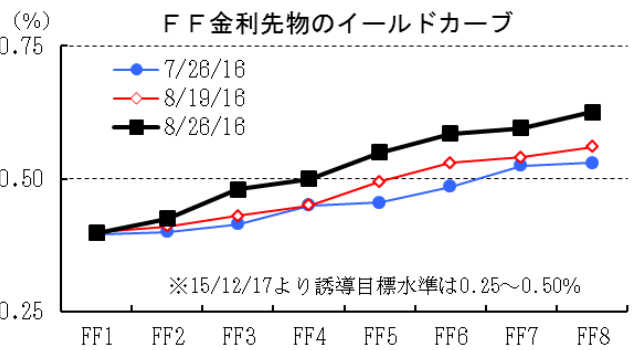
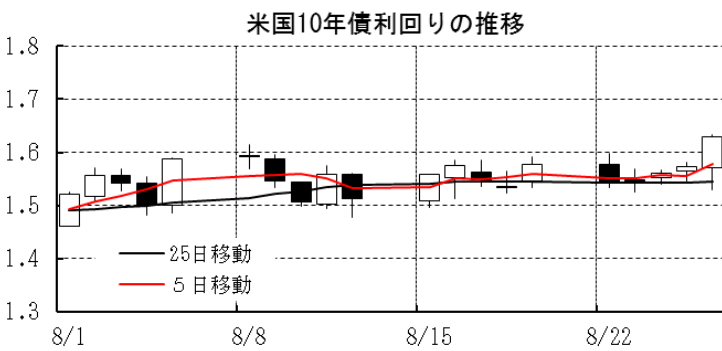
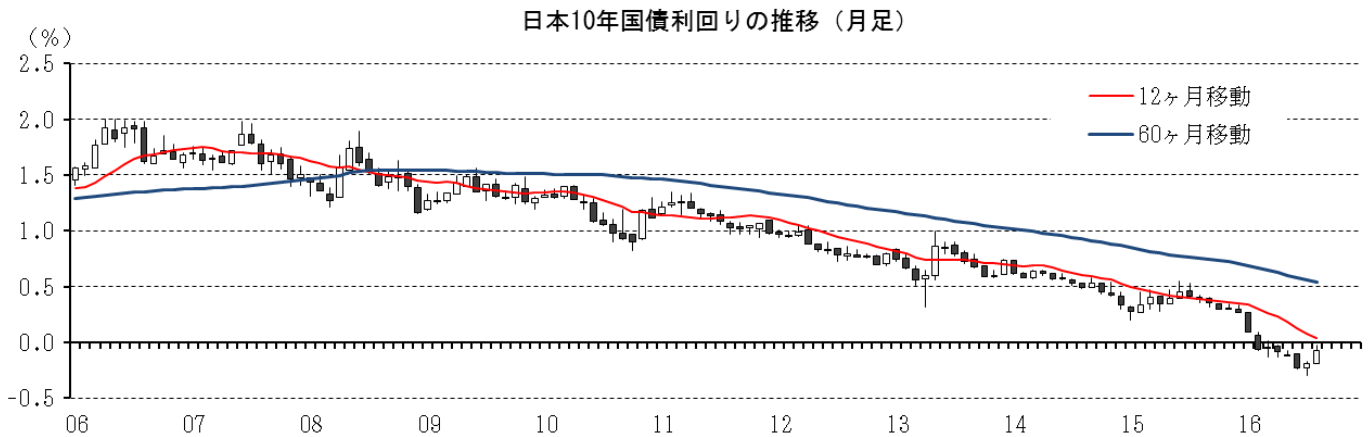
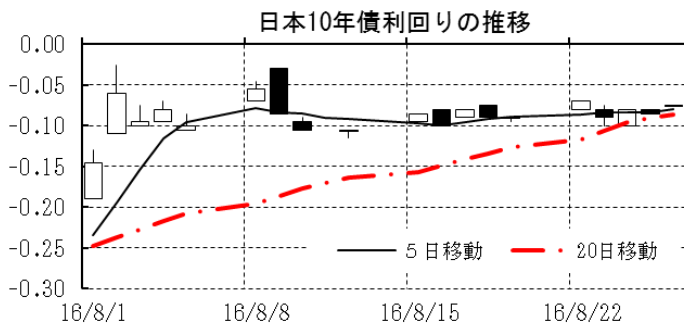
【今週の動き】

今週は、月末から月初の恒例となる、日米の主要月次経済指標の発表が相次ぐ週となる。なかでも、米ISMや雇用統計は、通常の月以上に市場を動かす力が大きくなるだろう。それは、先週のイエレンFRB議長の講演で、米経済は利上げが求められる状態に達しつつあるとの認識を示したことで、利上げの時期が極めて近いことが認識されたためだ。両者とも強めの内容であれば、9月21日に開催されるFOMCでの利上げを織り込む動きが一気に強まろう。この場合、米金利の上昇とドル高が進むことになる。日本から見れば、円安の進展に加えて、米経済が好調なことが示されることから株価の上昇にも繋がろう。一方で、週内に発表される中国の製造業PMIが弱めとなった場合、市場の反応は複雑なものになろう。米国では利上げが求められる状態になり、中央銀行がそれを示唆している一方で、新興国の景気回復が遅れているとするならば、新興国から米国への資金流出が強まる可能性がある。そうした動きが行き過ぎれば、グローバルにリスクオフの圧力が高まる恐れもある。大統領選挙を前に、市場を動揺させて妙な刺激を選挙に及ぼすことを回避したいとFRBが考えるのであれば、米指標だけでなく中国の経済指標も気にかけるだろう。

[債券市場]		直近値	直近までの変化率			過去の動き							
			1年前～	1月前～	前週末～	月間					週間		
						6カ月前	5カ月前	4カ月前	3カ月前	2カ月前	1カ月前	3週間前	2週間前
2年	日本	-0.172	▲18	+16	+3	▲16	+5	▲5	+0	▲6	+5	▲0	▲1
	米国	0.843	+17	+9	+10	+0	▲5	+6	+10	▲30	+7	▲2	+4
	イギリス	0.165	▲52	▲0	+1	+4	+6	+9	▲10	▲33	+1	▲1	+2
	ドイツ	-0.616	▲39	▲1	▲0	▲8	+8	+0	▲3	▲15	+4	▲1	+1
	スペイン	-0.208	▲39	▲6	▲3	+4	▲2	▲6	▲5	▲9	+3	+0	▲1
	ポルトガル	0.493	+5	▲14	▲13	+32	▲9	+6	▲14	+8	▲12	▲5	+25
	イタリア	-0.095	▲30	▲6	▲1	▲1	+1	▲2	▲4	▲3	+5	▲2	+1
	アイルランド	-0.379	▲37	+5	▲2	+3	▲0	▲2	▲3	+1	▲9	+2	+4
	カナダ	0.607	+22	+1	+3	+10	+2	+15	▲8	▲10	+2	+0	+5
	オーストラリア	1.437	▲36	▲11	+2	▲12	+13	▲4	▲19	▲8	▲8	▲1	▲4
10年	韓国	1.265	▲39	+2	+2	▲10	+2	▲1	+4	▲24	▲3	+0	+1
	タイ	1.529	+0	▲1	▲1	+2	▲12	+7	+20	▲11	+12	+1	+1
	日本	-0.075	▲45	+19	+2	▲16	+2	▲4	▲4	▲11	+4	▲0	+2
	米国	1.630	▲55	+7	+5	▲19	+3	+6	+1	▲38	▲2	▲8	+6
	イギリス	0.564	▲139	▲26	▲6	▲22	+8	+18	▲17	▲56	▲18	▲15	+10
	ドイツ	-0.072	▲78	▲5	▲4	▲22	+5	+12	▲13	▲27	+1	▲4	+8
	ギリシャ	8.040	▲126	▲6	▲1	+64	▲163	▲1	▲131	+103	▲14	▲18	▲9
	スペイン	0.944	▲116	▲17	▲1	+2	▲9	+16	▲12	▲31	▲14	▲9	+3
	ポルトガル	3.044	+36	+1	+4	+11	▲5	+22	▲10	▲6	▲7	▲17	+31
	イタリア	1.134	▲84	▲12	+0	+1	▲20	+27	▲13	▲10	▲9	▲10	+9
長短スプレッド	アイルランド	0.422	▲97	▲7	▲3	▲8	▲15	+24	▲21	▲24	▲11	▲10	+12
	カナダ	1.091	▲35	▲3	+1	▲3	+4	+29	▲19	▲26	▲3	▲6	+7
	オーストラリア	1.854	▲80	▲7	▲1	▲24	+9	+3	▲21	▲32	▲11	+4	▲5
	韓国	1.415	▲83	+1	▲1	▲19	+1	+0	+2	▲35	▲8	+1	+3
	タイ	2.141	▲69	+11	+7	▲32	▲42	+11	+51	▲35	+11	+5	+3
	日本	+9.7	▲27	+3	▲1	+0	▲4	+2	▲4	▲5	▲1	▲0	+3
	米国	+78.7	▲72	▲2	▲5	▲19	+9	+0	▲8	▲8	▲9	▲6	+2
	イギリス	+39.9	▲87	▲26	▲7	▲26	+2	+9	▲7	▲23	▲19	▲14	+8
	ドイツ	+54.4	▲39	▲4	▲4	▲13	▲4	+12	▲10	▲12	▲3	▲3	+6
	スペイン	+115.2	▲77	▲11	+2	▲2	▲7	+22	▲7	▲22	▲18	▲9	+4
ポルトガル	+255.1	+31	+15	+16	▲20	+5	+16	+4	▲13	+4	▲12	+5	
イタリア	+122.9	▲54	▲6	+1	+2	▲22	+29	▲9	▲7	▲14	▲7	+8	
カナダ	+48.4	▲57	▲4	▲2	▲13	+1	+14	▲12	▲16	▲6	▲7	+2	
オーストラリア	+41.7	▲44	+4	▲3	▲11	▲4	+6	▲2	▲24	▲3	+5	▲1	
韓国	+15.0	▲45	▲2	▲3	▲9	▲1	+1	▲3	▲11	▲5	+1	+2	
タイ	+61.2	▲69	+12	+8	▲34	▲29	+3	+31	▲25	▲1	+4	+1	

(注) 「変化幅」は、直近値までの変化幅。プラスは金利の上昇を示す。
「過去の動き」は当該期間の変化幅(例：4週間前=4週間前の週間変化幅、6カ月前=6カ月前の月間変化幅)を示す。
直近値の単位は%、ただし長短スプレッドはbp。直近値以外の単位はbp。

本資料は情報提供を目的として作成されたものであり、投資勧誘を目的としたものではありません。作成時点で、第一生命経済研究所経済調査部が信ずるに足ると判断した情報に基づき作成していますが、その正確性、完全性に対する責任は負いません。見直しは予告なく変更されることがあります。また、記載された内容は、第一生命ないしはその関連会社の投資方針と常に整合的であるとは限りません。



本資料は情報提供を目的として作成されたものであり、投資勧誘を目的としたものではありません。作成時点で、第一生命経済研究所経済調査部が信ずるに足ると判断した情報に基づき作成していますが、その正確性、完全性に対する責任は負いません。見直しは予告なく変更されることがあります。また、記載された内容は、第一生命ないしはその関連会社の投資方針と常に整合的であるとは限りません。

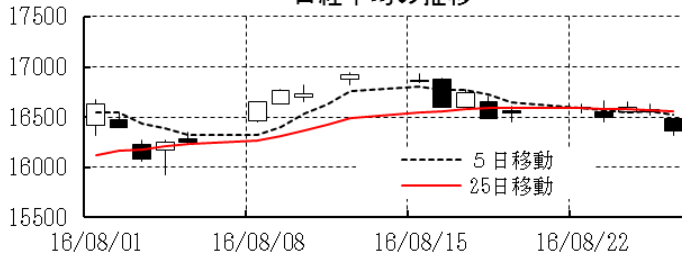
[株式市場]		直近値	直近までの変化率			過去の動き							
			1年前～	1月前～	前週末～	月間					週間		
						6カ月前	5カ月前	4カ月前	3カ月前	2カ月前	1カ月前	3週前	2週前
日本	日経平均	16360.71	▲11.0	▲0.1	▲1.1	▲8.5	+4.6	▲0.6	+3.4	▲9.6	+6.4	+4.1	▲2.2
	TOPIX	1287.90	▲12.9	▲1.5	▲0.6	▲9.4	+3.8	▲0.5	+2.9	▲9.7	+6.2	+3.4	▲2.1
	日経店頭	2455.85	▲0.5	▲0.4	+0.7	▲5.5	+4.9	▲0.1	+3.7	▲4.6	+1.5	+0.7	▲1.1
米国	NYダウ	18395.40	+13.0	▲0.4	▲0.8	+0.3	+7.1	+0.5	+0.1	+0.8	+2.8	+0.2	▲0.1
	S P 500	2169.04	+11.8	▲0.0	▲0.7	▲0.4	+6.6	+0.3	+1.5	+0.1	+3.6	+0.1	▲0.0
	ナスダック	5218.92	+11.1	+2.1	▲0.4	▲1.2	+6.8	▲1.9	+3.6	▲2.1	+6.6	+0.2	+0.1
	フィラデルフィア半導体	801.40	+36.3	+3.4	+0.5	+1.4	+8.8	▲4.7	+8.4	▲1.1	+10.9	+0.8	+2.2
イギリス	FT 100	6838.05	+14.4	+1.7	▲0.3	+0.2	+1.3	+1.1	▲0.2	+4.4	+3.4	+1.8	▲0.8
ドイツ	DAX	10587.77	+5.9	+3.3	+0.4	▲3.1	+5.0	+0.7	+2.2	▲5.7	+6.8	+3.3	▲1.6
欧州	ダウ欧州50	2860.49	▲4.3	▲0.7	+0.8	▲3.6	▲0.3	+2.4	+1.8	▲3.2	+2.3	+0.9	▲1.8
フランス	ワルシャワWIG	47456.36	▲3.8	+1.2	▲0.2	+2.6	+3.5	+1.3	▲3.8	▲2.4	+3.2	+2.2	▲2.3
ロシア	RT	973.43	+29.0	+5.3	+0.8	+3.2	+14.0	+8.5	▲4.9	+2.9	▲0.3	+2.0	+1.2
メキシコ	ボルサ	47369.57	+11.9	+0.9	▲1.9	+0.2	+5.0	▲0.2	▲0.7	+1.1	+1.5	+2.5	▲0.1
ブラジル	ボベスバ	57716.25	+25.4	+1.6	▲2.3	+5.9	+17.0	+7.7	▲10.1	+6.3	+11.2	+1.1	+1.4
アルゼンチン	メルバル	15764.02	+53.2	+0.0	+1.1	+16.0	▲0.9	+5.6	▲7.6	+15.8	+7.6	▲1.5	+2.9
オーストラリア	AS 200	5515.47	+6.6	▲0.4	▲0.2	▲2.5	+4.1	+3.3	+2.4	▲2.7	+6.3	+0.6	▲0.1
香港	ハンセン	22909.54	+8.7	+3.5	▲0.1	▲2.9	+8.7	+1.4	▲1.2	▲0.1	+5.3	+2.8	+0.7
韓国	総合	2037.50	+7.6	+0.5	▲0.9	+0.2	+4.1	▲0.1	▲0.5	▲0.7	+2.3	+1.6	+0.3
台湾	加権	9131.72	+18.4	+1.2	+1.1	+4.1	+4.0	▲4.2	+1.9	+1.5	+3.7	+0.6	▲1.3
タイ	SET	1549.41	+17.4	+3.0	+0.7	+2.4	+5.7	▲0.2	+1.4	+1.5	+5.5	+2.2	▲0.9
インド	ムンバイSENSEX30	27782.25	+8.0	▲0.7	▲1.0	▲7.5	+10.2	+1.0	+4.1	+1.2	+3.9	+0.3	▲0.3
中国	上海総合	3070.31	+4.9	+0.7	▲1.2	▲1.8	+11.8	▲2.2	▲0.7	+0.4	+1.7	+2.5	+1.9
UAE	ドバイ金融市場	3492.22	▲0.4	▲1.3	▲2.2	+13.4	+3.6	+4.1	▲5.1	▲0.1	+6.3	+1.5	+1.4

(注) 「変化率」は、直近値までの変化率。プラスは株価の上昇を示す。

「過去の動き」は当該期間の変化率(例: 4週前=4週間前の週間変化率、6カ月前=6カ月前の月間変化率)を示す。

直近値以外の単位は%。

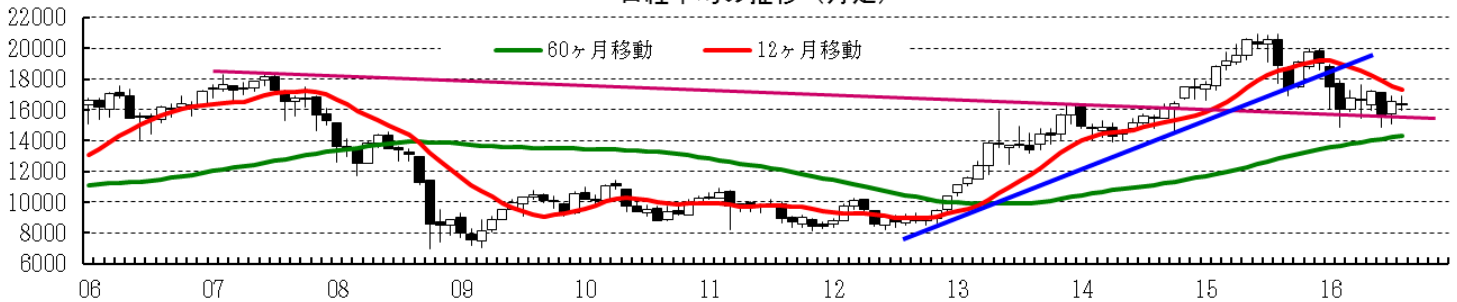
日経平均の推移



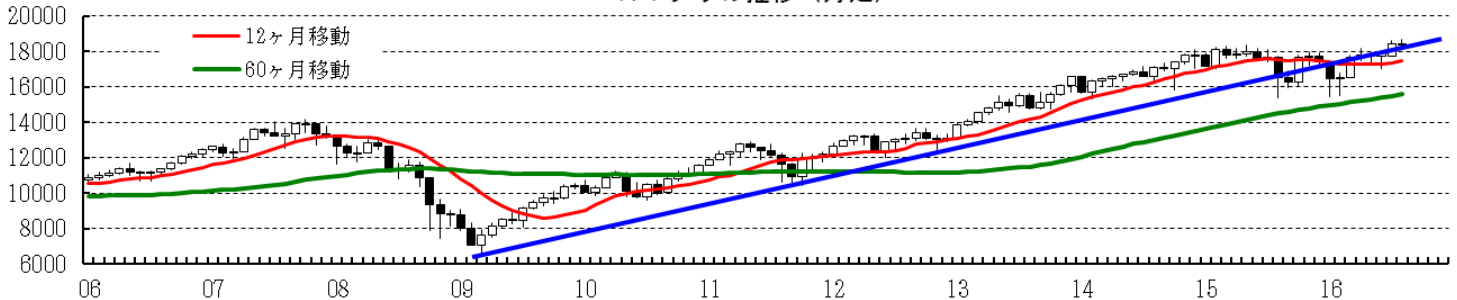
NYダウの推移



日経平均の推移(月足)



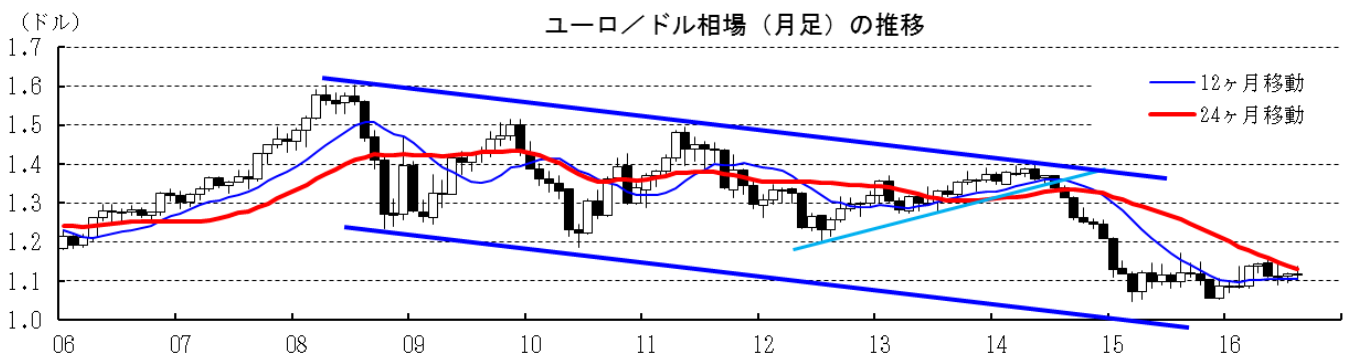
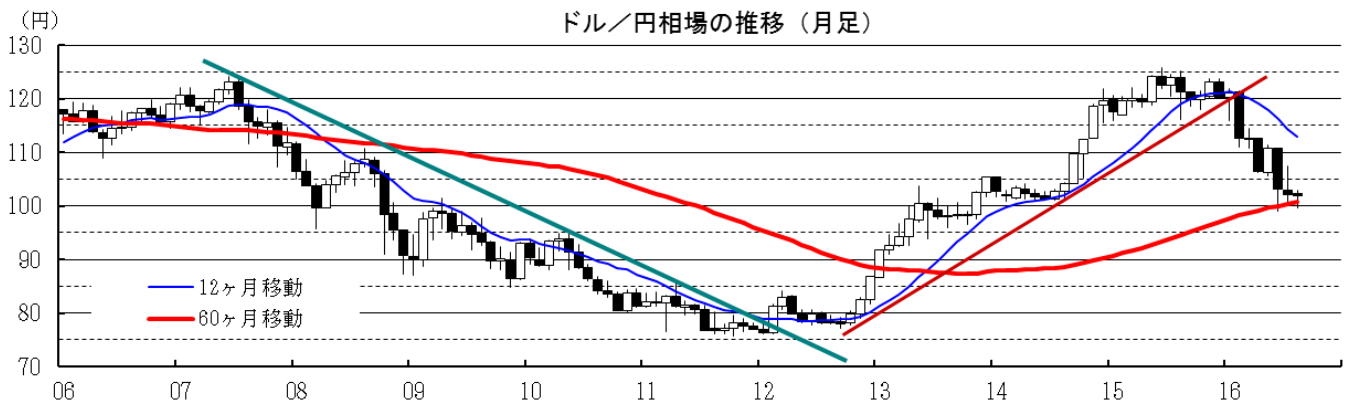
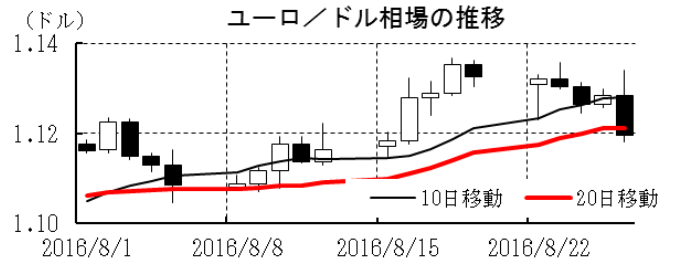
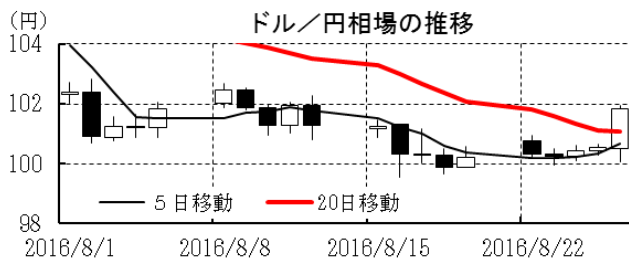
NYダウの推移(月足)



本資料は情報提供を目的として作成されたものであり、投資勧誘を目的としたものではありません。作成時点で、第一生命経済研究所経済調査部が信ずるに足ると判断した情報に基づき作成していますが、その正確性、完全性に対する責任は負いません。見直しは予告なく変更されることがあります。また、記載された内容は、第一生命ないしはその関連会社の投資方針と常に整合的であるとは限りません。

[為替]	直近値	直近までの変化率			過去の動き							
		1年前～	1月前～	前週末～	月間					週間		
					6カ月前	5カ月前	4カ月前	3カ月前	2カ月前	1カ月前	3週間前	2週間前
日本円	101.83	+14.7	+2.7	▲1.6	+7.0	+0.1	+5.5	▲4.0	+6.8	+1.1	+0.5	+1.1
ユーロ	1.1196	▲1.0	+1.9	▲1.1	+0.4	+4.7	+0.6	▲2.8	▲0.2	+0.7	+0.7	+1.5
イギリスポンド	1.3137	▲15.0	+0.0	+0.5	▲2.3	+3.2	+1.6	▲0.8	▲8.1	▲0.6	▲1.2	+1.2
スイスフラン	0.9782	▲2.5	+1.4	▲1.8	+2.4	+3.7	+0.2	▲3.6	+1.8	+0.7	+0.6	+1.4
ポーランドズロチ	3.8724	▲3.5	+2.5	▲1.8	+2.0	+6.8	▲2.3	▲3.2	▲0.0	+1.1	+0.8	+0.6
ロシアルーブル	64.690	+6.1	+1.9	▲1.2	+1.0	+10.6	+3.3	▲3.0	+4.0	▲3.2	+1.1	+1.3
カナダドル	1.3004	+2.2	+1.4	▲1.0	+3.1	+4.0	+3.5	▲4.3	+1.3	▲0.9	+1.7	+0.6
メキシコペソ	18.600	▲9.4	+0.9	▲2.1	▲0.1	+4.7	+0.6	▲7.5	+1.0	▲2.6	+2.6	+0.2
ブラジルリアル	3.265	+9.2	+0.3	▲1.9	▲0.4	+10.5	+4.4	▲5.1	+11.0	▲1.2	▲0.9	▲0.3
アルゼンチンペソ	14.994	▲61.5	▲0.3	▲0.5	▲13.9	+7.2	+2.8	+2.1	▲7.6	+0.3	+0.9	▲1.7
NZドル	0.724	+12.4	+2.6	▲0.4	+1.7	+4.8	+1.0	▲3.1	+5.5	+1.1	+0.7	+1.0
オーストラリアドル	0.7570	+6.3	+0.9	▲0.7	▲0.6	+7.5	▲0.6	▲4.9	+3.0	+2.0	+0.4	▲0.2
韓国ウォン	1122.51	+5.1	+1.3	▲0.6	▲2.5	+7.5	+0.0	▲4.0	+3.2	+3.4	+1.0	▲1.1
台湾ドル	31.771	+2.1	+1.0	▲0.5	+0.7	+3.1	▲0.2	▲0.9	+1.2	+1.2	+0.3	▲0.6
シンガポールドル	1.3590	+3.4	▲0.0	▲0.9	+1.2	+4.2	+0.3	▲2.5	+2.2	+0.4	+0.1	▲0.1
タイバーツ	34.67	+2.7	+0.9	▲0.1	+0.2	+1.4	+0.7	▲2.5	+1.8	+1.0	+0.8	+0.4
インドネシアルピア	13207	+5.9	▲0.3	▲0.2	+2.3	+1.6	▲0.5	▲3.3	+3.5	+0.7	+0.1	▲0.5
インドルピー	67.14	▲1.7	+0.2	▲0.0	▲0.4	+2.9	▲0.3	▲1.2	▲0.4	+1.2	▲0.2	▲0.3
中国人民元	6.669	▲4.0	+0.05	▲0.24	+0.33	+1.60	▲0.42	▲1.63	▲0.90	+0.05	+0.19	▲0.17

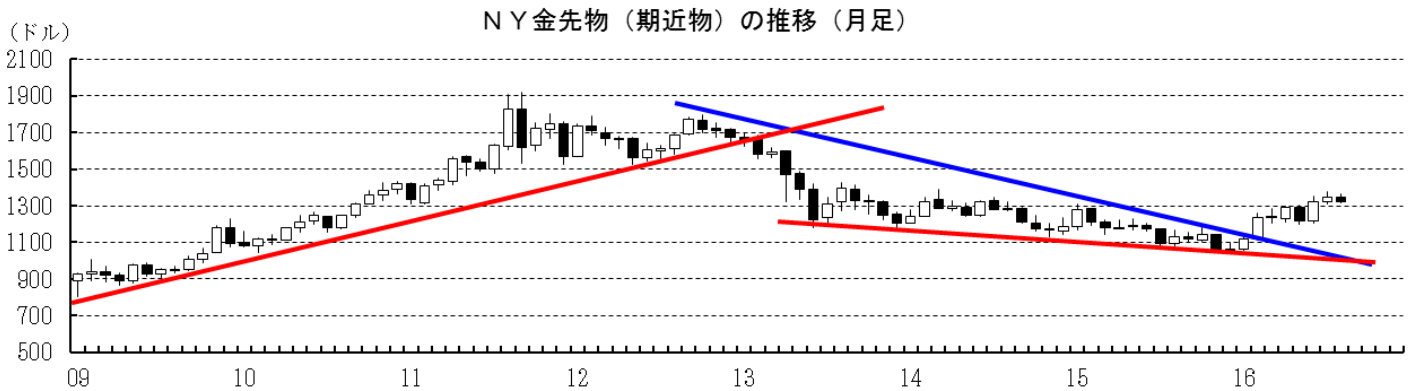
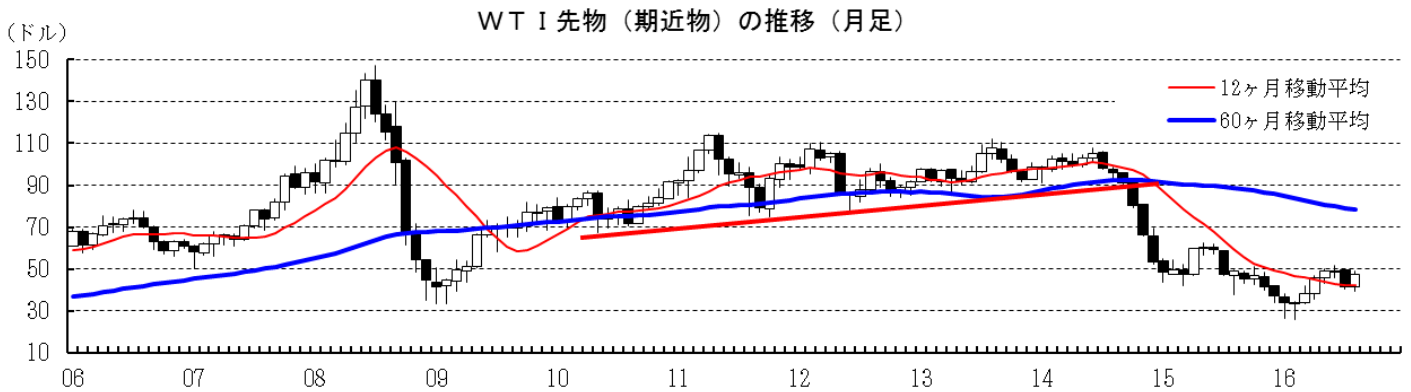
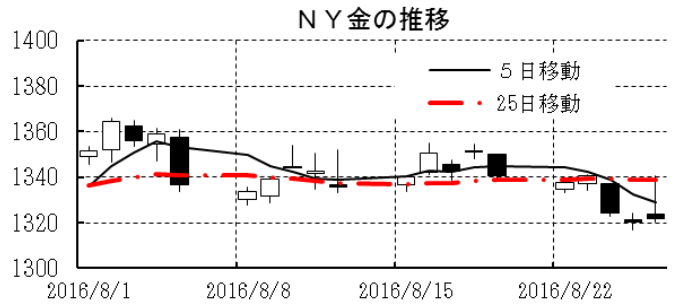
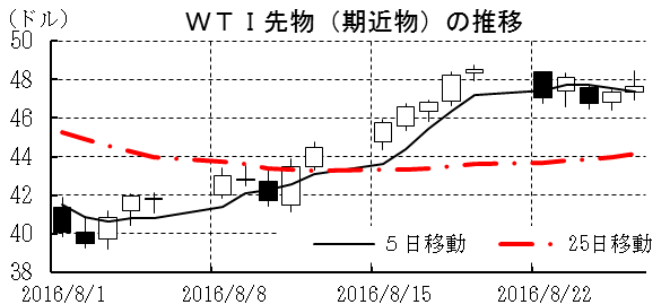
(注) 為替レートは全て対ドルレート。ただし、ユーロ、ポンド、豪ドル、NZドルは当該通貨から見たドル建て。
「変化率」は、直近値までの変化率。すべてプラスは当該通貨の増価を示す。
「過去の動き」は当該期間の変化率(例：4週間＝4週間前の週間変化率、6カ月前＝6カ月前の月間変化率)を示す。
直近値以外の単位は%。



本資料は情報提供を目的として作成されたものであり、投資勧誘を目的としたものではありません。作成時点で、第一生命経済研究所経済調査部が信ずるに足ると判断した情報に基づき作成していますが、その正確性、完全性に対する責任は負いません。見直しは予告なく変更されることがあります。また、記載された内容は、第一生命ないしはその関連会社の投資方針と常に整合的であるとは限りません。

[商品]	直近値	直近までの変化率			過去の動き							
		1年前～	1月前～	前週末～	月間					週間		
					6カ月前	5カ月前	4カ月前	3カ月前	2カ月前	1カ月前	3週前	2週前
WT I	47.64	+23.4	+11.0	▲1.8	+0.4	+13.6	+19.8	+6.9	▲1.6	▲13.9	+6.4	+9.1
北海ブレント	49.92	+15.7	+11.3	▲1.9	▲0.1	+12.1	+17.5	+5.3	▲0.4	▲12.4	+6.1	+8.3
ドバイ	46.04	+6.9	+13.0	▲3.8	+1.1	+16.9	+26.7	+4.5	+1.5	▲17.4	+5.9	+11.2
OPECバスケット	45.28	+11.8	+11.5	▲3.3	+3.5	+13.9	+24.4	+5.7	+2.5	▲15.8	+1.3	+15.3
金 (NY)	1321.5	+17.5	+0.1	▲1.4	+10.6	▲0.0	+4.6	▲5.9	+8.7	+2.2	▲0.0	+0.3
銅 (LDN)	4,615	▲6.5	▲6.4	▲3.8	+2.9	+3.2	+4.2	▲7.5	+3.7	+1.7	▲0.6	+0.8
アルミ (LDN)	1,643	+7.2	+3.2	▲1.5	+3.6	▲3.4	+10.5	▲7.3	+6.0	▲0.3	+0.6	+0.7
鉛 (LDN)	1,875	+13.8	+2.2	▲0.4	+2.0	▲2.7	+5.9	▲5.8	+5.2	+2.0	+2.9	+2.5
ニッケル (LDN)	9,810	+2.5	▲5.2	▲5.3	▲1.2	▲0.4	+11.2	▲10.7	+12.0	+12.5	▲3.8	+0.5
スズ (LDN)	18,890	+35.5	+6.9	+1.9	+6.4	+5.7	+3.1	▲5.3	+4.6	+4.7	▲0.8	+1.9
銀 (NY、現物)	18.66	+32.1	▲5.0	▲3.4	+4.5	+3.6	+15.6	▲10.4	+17.0	+8.7	+0.0	▲2.1
プラチナ (NY、現物)	1,073	+9.2	▲2.0	▲3.8	+7.3	+4.4	+10.4	▲9.1	+4.6	+12.1	▲2.0	▲0.8
小麦 (シカゴ)	383.50	▲21.7	▲7.6	▲10.2	▲7.1	+6.4	+1.0	▲2.8	▲7.2	▲5.4	+1.6	+1.1
大豆 (シカゴ)	321.20	▲1.0	▲5.9	▲2.7	▲4.8	+4.2	+22.9	+19.4	+2.2	▲13.6	▲1.0	▲0.8
コーン (シカゴ)	316.25	▲12.6	▲4.9	▲5.4	▲5.0	▲0.6	+11.0	+3.7	▲11.4	▲6.8	▲0.6	+3.7
CRB	186.11	+0.5	+2.7	▲1.4	▲2.1	+4.5	+8.3	+0.8	+3.4	▲6.0	+0.5	+3.3
JOC	94.12	+5.0	▲0.5	▲0.8	+0.3	+6.3	+5.5	▲0.6	+4.1	+1.0	+0.1	+1.2

(注) 「変化率」は、直近値までの変化率。プラスは商品価格の上昇を示す。
「過去の動き」は当該期間の変化率(例: 4週前=4週間前の週間変化率、6カ月前=6カ月前の月間変化率)を示す。
直近値以外の単位は%。



本資料は情報提供を目的として作成されたものであり、投資勧誘を目的としたものではありません。作成時点で、第一生命経済研究所経済調査部が信ずるに足ると判断した情報に基づき作成していますが、その正確性、完全性に対する責任は負いません。見直しは予告なく変更されることがあります。また、記載された内容は、第一生命ないしはその関連会社の投資方針と常に整合的であるとは限りません。