

Market Watching

市場レポート

テーマ: Weekly Market Report (2016年8月22日～)
～今週も材料薄の中方向感に欠ける展開～

発表日: 2016年8月22日 (月)

第一生命経済研究所 経済調査部
担当 嵐峰 義清 (03-5221-4521)

今週のスケジュール

今週の経済指標・イベント・注目材料

発表日	国	指標・イベント	注目度	コンセンサス	レンジ	前回	備考
8月22日(月)	日本	—					
	欧州	—					
	米国	—					
8月23日(火)	日本	黒田日銀総裁講演 20年債入札					
	欧州	欧製造業PMI(8月):速報値	★★	52.0	50.5~53.0	52.0	
	米国	新築住宅販売(7月) 2年債入札	★	57.9	55.0~60.0	59.2	万戸
8月24日(水)	日本	月例経済報告	★				
	欧州	—					
	米国	連邦住宅局(FHFA)住宅価格(6月)	★	+0.3%	+0.3~+0.6%	+0.2%	前月比
		中古住宅販売(7月)	★	555	545~560	557	万戸
		2年変動利付債入札	★				
5年債入札		★					
8月25日(木)	日本	企業向けサービス価格指数(7月)		+0.1%	0.0~+0.2%	+0.2%	前年比
	欧州	独i f o景況感指数(8月)	★★	108.5	107.4~109.1	108.3	景気動向
	米国	耐久財受注(7月)・除輸送機器	★★	+0.3%	▲0.1~+0.6%	▲0.4%	前月比
7年債入札		★					
8月26日(金)	日本	消費者物価・東京・総合(8月)		▲0.4%	▲0.5~▲0.2%	▲0.4%	前年比
		・東京・コア(8月)		▲0.4%	▲0.5~▲0.2%	▲0.4%	前年比
		・全国・総合(7月)		▲0.4%	▲0.6~▲0.3%	▲0.4%	前年比
		・全国・コア(7月)	★★★	▲0.4%	▲0.5~▲0.3%	▲0.4%	前年比
		—					
	欧州	—					
	米国	実質GDP(4-6月期)・改定値	★★	+1.1%	+1.1~+2.8%	+1.2%	前期比年率
	ミンガン大学消費者センチメント(8月確報)		90.8	90.4~91.0	90.4		
	イエレンFRB議長講演(ジャクソンホール)	★★★					
8月27日(土)		—					
8月28日(日)		—					

(注) 市場コンセンサス、予測レンジは各種ベンダー調査に基づく
注目度は筆者

【先週の動き】

先週は、まちまち。材料が少ない中、相対的に注目度の高まった7月分のFOMC議事録は中立的な内容だった。これにより“FRBは利上げを急いではいない”との見方からドルが諸通貨に対して軟調に推移した。ドル/円相場は一時1ドル=100円を割り込む水準で推移し、円高の進展を受けて日本株は前週末対比下落して越週した。

【今週の動き】

今週は、前週に続いて注目度の高い経済指標の発表は少ない。週末には、日本で消費者物価、米国ではイエレンFRB議長の講演がそれぞれ注目されるが、それまでは材料難の中で各市場とも方向感に欠ける展開が続こう。

このところドル安円高が進展しているが、日米の実質金利差から判断すれば1ドル=102円程度が妥当な水準で、100円割れの水準は(誤差の範囲内ともいえるが)やや“行き過ぎた円高”といえる。米国経済が①

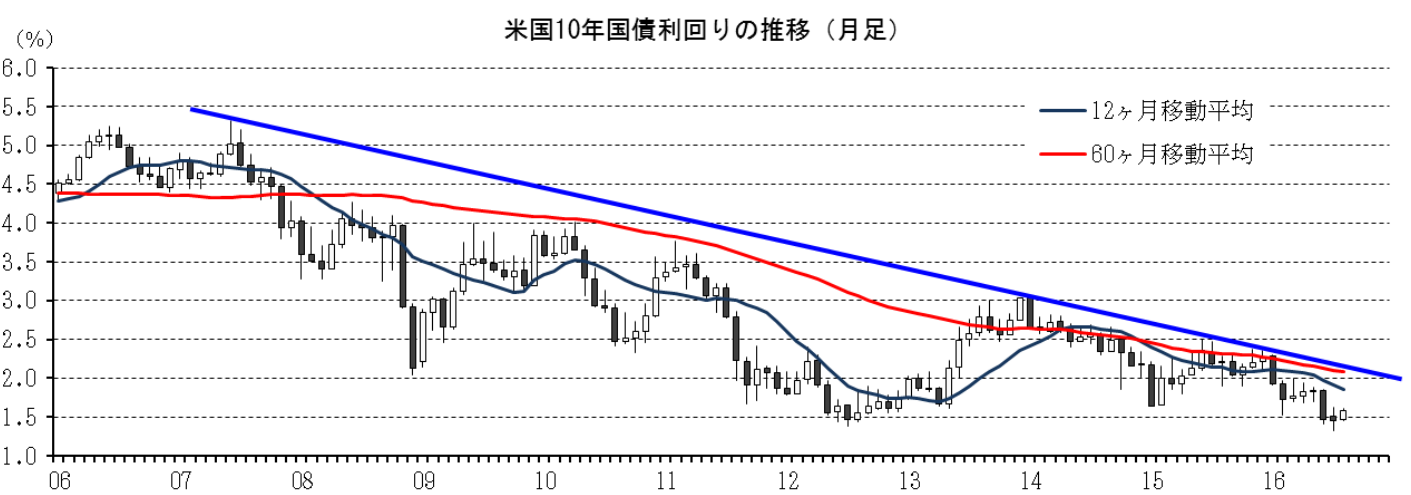
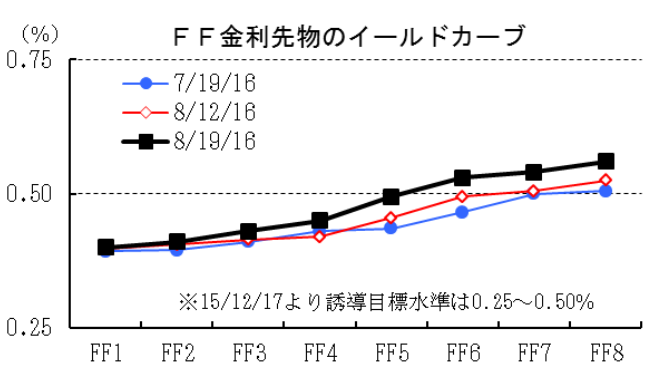
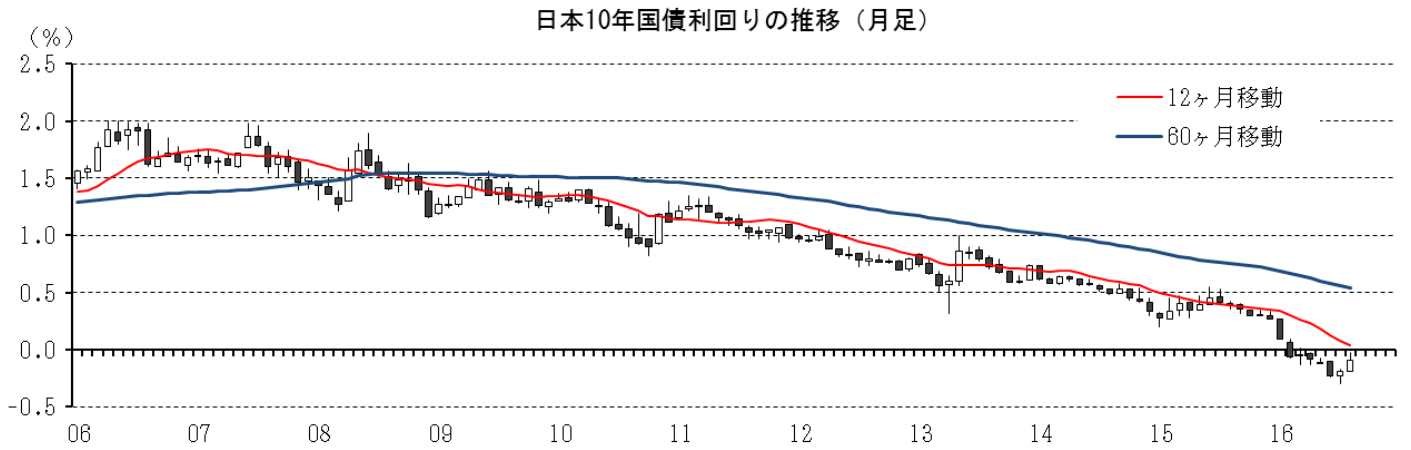
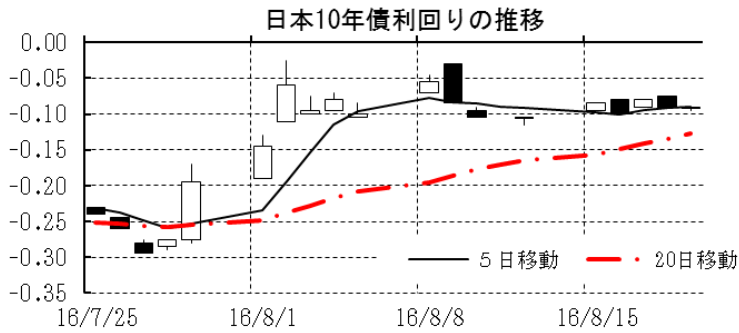
本資料は情報提供を目的として作成されたものであり、投資勧誘を目的としたものではありません。作成時点で、第一生命経済研究所経済調査部が信ずるに足ると判断した情報に基づき作成していますが、その正確性、完全性に対する責任は負いません。見直しは予告なく変更されることがあります。また、記載された内容は、第一生命ないしはその関連会社の投資方針と常に整合的であるとは限りません。

在庫調整を完了させており、今後は再び加速に転じること、②すでに完全雇用下にあるため、景気が再加速すれば利上げも必要となること——を勘案すれば、中期的なドル/円相場の方向感ドル高円安だ。しかし、肝心の米国の利上げペースがつかめないために米債券利回りが先行きの利上げ幅を織り込めず、利回りのフラットニングが解消されないことでドルに上昇圧力が生じない状態が続いている。週末のイエレンFRB議長の講演でも、連続的な利上げの必要性は示唆されないと見込まれ、当面ドル/円相場は1ドル=100円台前半での一進一退の推移が続こう。

[債券市場]		直近値	直近までの変化率			過去の動き							
			1年前～	1月前～	前週末～	月間					週間		
						6カ月前	5カ月前	4カ月前	3カ月前	2カ月前	1カ月前	3週間前	2週間前
2年	日本	-0.201	▲20	+12	▲1	▲16	+5	▲5	+0	▲6	+5	+6	▲0
	米国	0.746	+9	+6	+4	+0	▲5	+6	+10	▲30	+7	+7	▲2
	イギリス	0.154	▲39	▲2	+2	+4	+6	+9	▲10	▲33	+1	+4	▲1
	ドイツ	-0.613	▲36	+3	+1	▲8	+8	+0	▲3	▲15	+4	+1	▲1
	スペイン	-0.179	▲32	▲4	▲1	+4	▲2	▲6	▲5	▲9	+3	▲1	+0
	ポルトガル	0.622	+25	▲7	+25	+32	▲9	+6	▲14	+8	▲12	▲5	▲5
	イタリア	-0.082	▲20	▲2	+1	▲1	+1	▲2	▲4	▲3	+5	▲2	▲2
	アイルランド	-0.358	▲33	+6	+4	+3	▲0	▲2	▲3	+1	▲9	+3	+2
	カナダ	0.573	+21	+0	+5	+10	+2	+15	▲8	▲10	+2	▲2	+0
	オーストラリア	1.414	▲51	▲14	▲4	▲12	+13	▲4	▲19	▲8	▲8	▲4	▲1
韓国	1.247	▲41	+1	+1	▲10	+2	▲1	+4	▲24	▲3	▲0	+0	
タイ	1.534	+9	+3	+1	+2	▲12	+7	+20	▲11	+12	▲2	+1	
10年	日本	-0.090	▲47	+14	+2	▲16	+2	▲4	▲4	▲11	+4	+10	▲0
	米国	1.578	▲55	+5	+6	▲19	+3	+6	+1	▲38	▲2	+14	▲8
	イギリス	0.619	▲122	▲18	+10	▲22	+8	+18	▲17	▲56	▲18	▲1	▲15
	ドイツ	-0.032	▲65	▲0	+8	▲22	+5	+12	▲13	▲27	+1	+5	▲4
	ギリシャ	8.054	▲129	+10	▲9	+64	▲163	▲1	▲131	+103	▲14	+16	▲18
	スペイン	0.955	▲103	▲23	+3	+2	▲9	+16	▲12	▲31	▲14	▲0	▲9
	ポルトガル	3.009	+52	▲8	+31	+11	▲5	+22	▲10	▲6	▲7	▲6	▲17
	イタリア	1.134	▲67	▲10	+9	+1	▲20	+27	▲13	▲10	▲9	▲3	▲10
	アイルランド	0.449	▲84	▲4	+12	▲8	▲15	+24	▲21	▲24	▲11	+1	▲10
	カナダ	1.076	▲24	+0	+7	▲3	+4	+29	▲19	▲26	▲3	+4	▲6
オーストラリア	1.860	▲88	▲6	▲5	▲24	+9	+3	▲21	▲32	▲11	▲0	+4	
韓国	1.425	▲88	+1	+3	▲19	+1	+0	+2	▲35	▲8	+1	+1	
タイ	2.068	▲58	+14	+3	▲32	▲42	+11	+51	▲35	+11	▲6	+5	
長短スプレッド	日本	+11.1	▲26	+2	+3	+0	▲4	+2	▲4	▲5	▲1	+3	▲0
	米国	+83.2	▲64	▲0	+2	▲19	+9	+0	▲8	▲8	▲9	+7	▲6
	イギリス	+46.5	▲82	▲17	+8	▲26	+2	+9	▲7	▲23	▲19	▲5	▲14
	ドイツ	+58.1	▲30	▲3	+6	▲13	▲4	+12	▲10	▲12	▲3	+5	▲3
	スペイン	+113.4	▲72	▲19	+4	▲2	▲7	+22	▲7	▲22	▲18	+0	▲9
	ポルトガル	+238.7	+28	▲1	+5	▲20	+5	+16	+4	▲13	+4	▲2	▲12
	イタリア	+121.6	▲47	▲8	+8	+2	▲22	+29	▲9	▲7	▲14	▲2	▲7
	カナダ	+50.3	▲45	+0	+2	▲13	+1	+14	▲12	▲16	▲6	+6	▲7
	オーストラリア	+44.6	▲37	+8	▲1	▲11	▲4	+6	▲2	▲24	▲3	+4	+5
	韓国	+17.8	▲47	▲0	+2	▲9	▲1	+1	▲3	▲11	▲5	+1	+1
タイ	+53.4	▲67	+10	+1	▲34	▲29	+3	+31	▲25	▲1	▲4	+4	

(注) 「変化率」は、直近値までの変化幅。プラスは金利の上昇を示す。

「過去の動き」は当該期間の変化幅(例: 4週間前=4週間前の週間変化幅、6カ月前=6カ月前の月間変化幅)を示す。直近値の単位は%、ただし長短スプレッドはbp。直近値以外の単位はbp。



本資料は情報提供を目的として作成されたものであり、投資勧誘を目的としたものではありません。作成時点で、第一生命経済研究所経済調査部が信ずるに足ると判断した情報に基づき作成していますが、その正確性、完全性に対する責任は負いません。見直しは予告なく変更されることがあります。また、記載された内容は、第一生命ないしはその関連会社の投資方針と常に整合的であるとは限りません。

[株式市場]

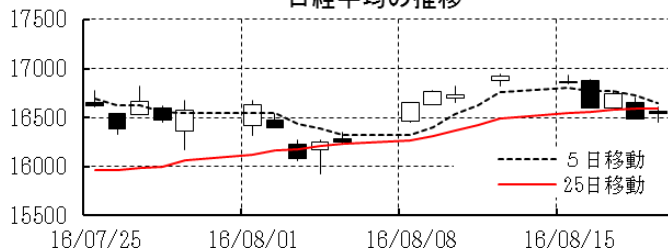
		直近値	直近までの変化率			過去の動き							
			1年前～	1月前～	前週末～	月間					週間		
						6カ月前	5カ月前	4カ月前	3カ月前	2カ月前	1カ月前	3週間前	2週間前
日本	日経平均	16545.82	▲18.2	▲1.1	▲2.2	▲8.5	+4.6	▲0.6	+3.4	▲9.6	+6.4	▲1.9	+4.1
	TOPIX	1295.67	▲21.4	▲2.7	▲2.1	▲9.4	+3.8	▲0.5	+2.9	▲9.7	+6.2	▲3.2	+3.4
	日経店頭	2437.97	▲10.6	▲0.8	▲1.1	▲5.5	+4.9	▲0.1	+3.7	▲4.6	+1.5	▲0.9	+0.7
米国	NYダウ	18552.57	+6.9	▲0.0	▲0.1	+0.3	+7.1	+0.5	+0.1	+0.8	+2.8	+0.6	+0.2
	S P 500	2183.87	+5.0	+0.9	▲0.0	▲0.4	+6.6	+0.3	+1.5	+0.1	+3.6	+0.4	+0.1
	ナスダック	5238.38	+4.4	+4.0	+0.1	▲1.2	+6.8	▲1.9	+3.6	▲2.1	+6.6	+1.1	+0.2
	フィラデルフィア半導体	797.06	+28.9	+8.9	+2.2	+1.4	+8.8	▲4.7	+8.4	▲1.1	+10.9	+0.9	+0.8
イギリス	FT 100	6858.95	+7.1	+2.4	▲0.8	+0.2	+1.3	+1.1	▲0.2	+4.4	+3.4	+1.0	+1.8
ドイツ	DAX	10544.36	▲1.3	+5.6	▲1.6	▲3.1	+5.0	+0.7	+2.2	▲5.7	+6.8	+0.3	+3.3
欧州	ダウ欧州50	2838.07	▲13.5	▲0.5	▲1.8	▲3.6	▲0.3	+2.4	+1.8	▲3.2	+2.3	▲0.5	+0.9
ポーランド	ワルシャワWIG	47536.72	▲9.4	+2.8	▲2.3	+2.6	+3.5	+1.3	▲3.8	▲2.4	+3.2	+3.1	+2.2
ロシア	RT	965.68	+21.6	+1.4	+1.2	+3.2	+14.0	+8.5	▲4.9	+2.9	▲0.3	+0.9	+2.0
メキシコ	ボルサ	48297.46	+11.1	+2.6	▲0.1	+0.2	+5.0	▲0.2	▲0.7	+1.1	+1.5	+1.1	+2.5
ブラジル	ボベスバ	59098.92	+26.9	+4.2	+1.4	+5.9	+17.0	+7.7	▲10.1	+6.3	+11.2	+0.6	+1.1
アルゼンチン	メルバル	15598.22	+42.4	▲1.5	+2.9	+16.0	▲0.9	+5.6	▲7.6	+15.8	+7.6	▲2.6	▲1.5
オーストラリア	AS 200	5526.68	+2.7	+1.4	▲0.1	▲2.5	+4.1	+3.3	+2.4	▲2.7	+6.3	▲1.2	+0.6
香港	ハンセン	22937.22	▲1.0	+5.8	+0.7	▲2.9	+8.7	+1.4	▲1.2	▲0.1	+5.3	+1.2	+2.8
韓国	総合	2056.24	+6.0	+2.0	+0.3	+0.2	+4.1	▲0.1	▲0.5	▲0.7	+2.3	+0.1	+1.6
台湾	加権	9034.27	+12.6	▲0.0	▲1.3	+4.1	+4.0	▲4.2	+1.9	+1.5	+3.7	+1.2	+0.6
タイ	SET	1538.76	+11.6	+3.1	▲0.9	+2.4	+5.7	▲0.2	+1.4	+1.5	+5.5	▲0.4	+2.2
インド	Nifty SENSEX30	28077.00	+0.5	+1.0	▲0.3	▲7.5	+10.2	+1.0	+4.1	+1.2	+3.9	+0.1	+0.3
中国	上海総合	3108.10	▲18.1	+2.4	+1.9	▲1.8	+11.8	▲2.2	▲0.7	+0.4	+1.7	▲0.1	+2.5
UAE	ドバイ金融市場	3572.44	▲6.8	+1.3	+1.4	+13.4	+3.6	+4.1	▲5.1	▲0.1	+6.3	▲1.3	+1.5

(注) 「変化率」は、直近値までの変化率。プラスは株価の上昇を示す。

「過去の動き」は当該期間の変化率(例: 4週間前=4週間前の週間変化率、6カ月前=6カ月前の月間変化率)を示す。

直近値以外の単位は%。

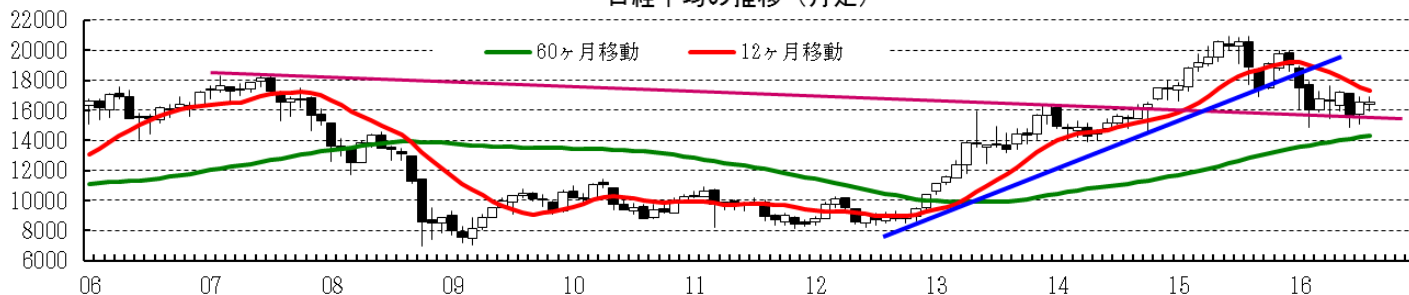
日経平均の推移



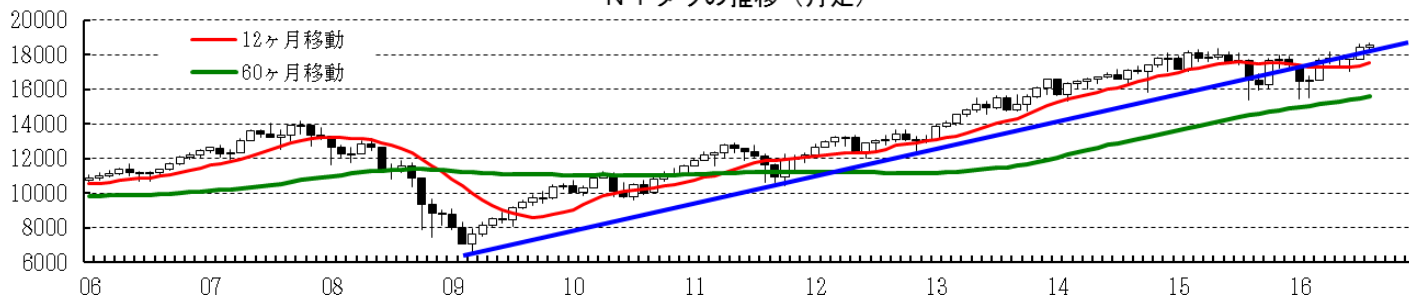
NYダウの推移



日経平均の推移(月足)



NYダウの推移(月足)



本資料は情報提供を目的として作成されたものであり、投資勧誘を目的としたものではありません。作成時点で、第一生命経済研究所経済調査部が信ずるに足ると判断した情報に基づき作成していますが、その正確性、完全性に対する責任は負いません。見直しは予告なく変更されることがあります。また、記載された内容は、第一生命ないしはその関連会社の投資方針と常に整合的であるとは限りません。

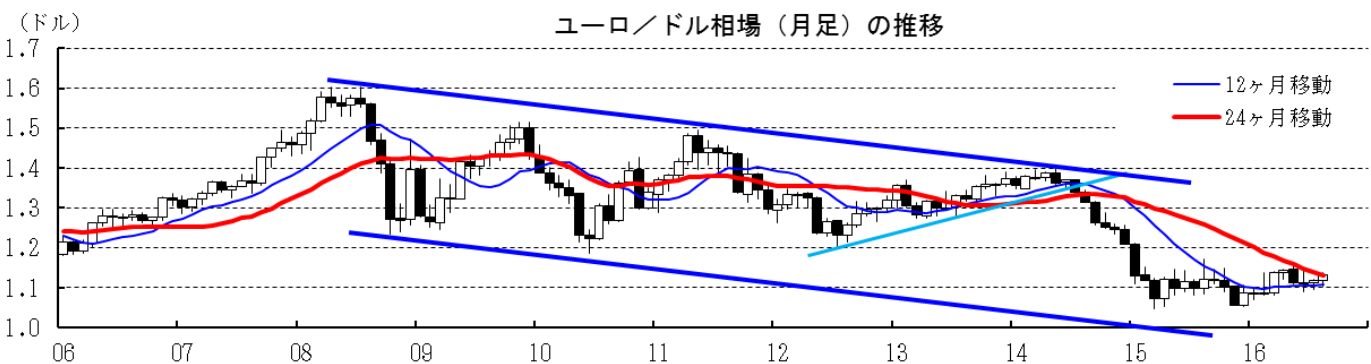
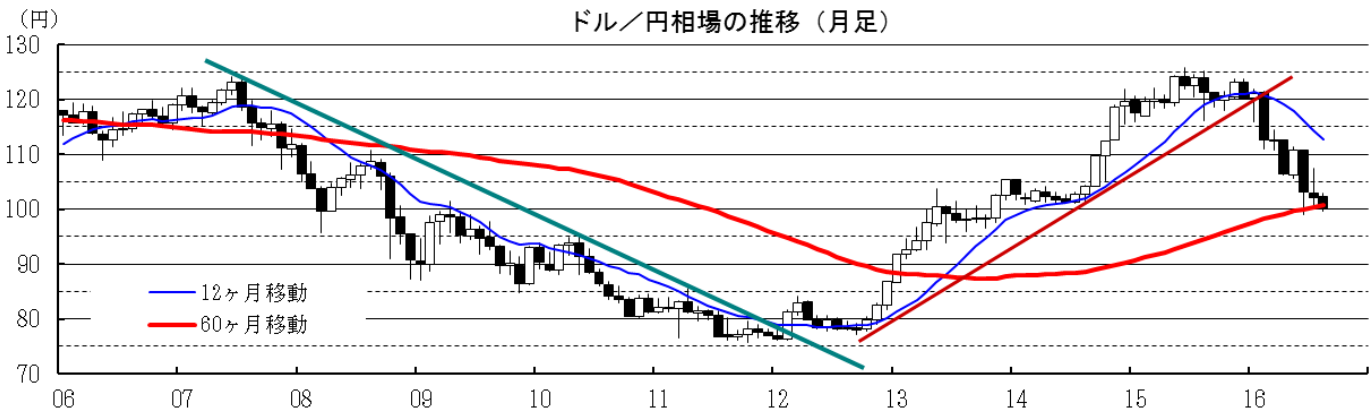
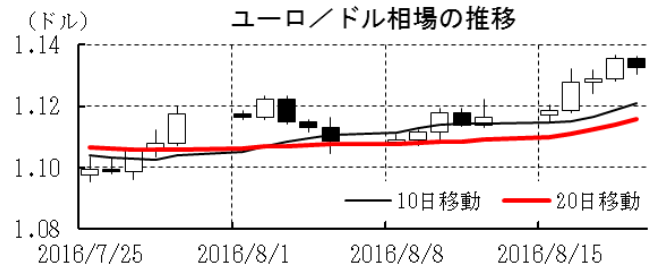
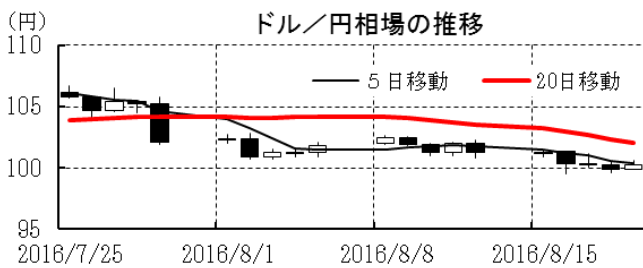
[為替]	直近値	直近までの変化率			過去の動き							
		1年前～	1月前～	前週末～	月間					週間		
					6カ月前	5カ月前	4カ月前	3カ月前	2カ月前	1カ月前	3週前	2週前
日本円	100.21	+19.1	+5.6	+1.1	+7.0	+0.1	+5.5	▲4.0	+6.8	+1.1	+0.2	+0.5
ユーロ	1.1326	+1.9	+2.8	+1.5	+0.4	+4.7	+0.6	▲2.8	▲0.2	+0.7	▲0.8	+0.7
イギリスポンド	1.3076	▲16.6	▲0.3	+1.2	▲2.3	+3.2	+1.6	▲0.8	▲8.1	▲0.6	▲1.2	▲1.2
スイスフラン	0.9611	+0.5	+2.5	+1.4	+2.4	+3.7	+0.2	▲3.6	+1.8	+0.7	▲1.2	+0.6
ポーランドズロチ	3.8057	▲1.3	+4.3	+0.6	+2.0	+6.8	▲2.3	▲3.2	▲0.0	+1.1	+1.0	+0.8
ロシアルーブル	63.909	+3.5	▲0.6	+1.3	+1.0	+10.6	+3.3	▲3.0	+4.0	▲3.2	+0.8	+1.1
カナダドル	1.2870	+2.0	+1.2	+0.6	+3.1	+4.0	+3.5	▲4.3	+1.3	▲0.9	▲1.1	+1.7
メキシコペソ	18.225	▲9.7	+1.5	+0.2	▲0.1	+4.7	+0.6	▲7.5	+1.0	▲2.6	+0.0	+2.6
ブラジルリアル	3.204	+8.3	+1.4	▲0.3	▲0.4	+10.5	+4.4	▲5.1	+11.0	▲1.2	+2.6	▲0.9
アルゼンチンペソ	14.918	▲61.0	+0.5	▲1.7	▲13.9	+7.2	+2.8	+2.1	▲7.6	+0.3	+1.3	+0.9
NZドル	0.727	+10.1	+3.1	+1.0	+1.7	+4.8	+1.0	▲3.1	+5.5	+1.1	▲0.9	+0.7
オーストラリアドル	0.7627	+3.8	+1.6	▲0.2	▲0.6	+7.5	▲0.6	▲4.9	+3.0	+2.0	+0.3	+0.4
韓国ウォン	1116.07	+5.8	+2.2	▲1.1	▲2.5	+7.5	+0.0	▲4.0	+3.2	+3.4	▲0.2	+1.0
台湾ドル	31.602	+2.7	+1.3	▲0.6	+0.7	+3.1	▲0.2	▲0.9	+1.2	+1.2	+1.0	+0.3
シンガポールドル	1.3467	+4.0	+0.5	▲0.1	+1.2	+4.2	+0.3	▲2.5	+2.2	+0.4	▲0.4	+0.1
タイバーツ	34.63	+2.6	+1.1	+0.4	+0.2	+1.4	+0.7	▲2.5	+1.8	+1.0	▲0.8	+0.8
インドネシアルピア	13175	+4.5	▲0.6	▲0.5	+2.3	+1.6	▲0.5	▲3.3	+3.5	+0.7	▲0.3	+0.1
インドルピー	67.14	▲3.2	+0.1	▲0.3	▲0.4	+2.9	▲0.3	▲1.2	▲0.4	+1.2	▲0.2	▲0.2
中国人民幣元	6.652	▲4.0	+0.67	▲0.17	+0.33	+1.60	▲0.42	▲1.63	▲0.90	+0.05	▲0.23	+0.19

(注) 為替レートは全て対ドルレート。ただし、ユーロ、ポンド、豪ドル、NZドルは当該通貨から見たドル建て。

「変化率」は、直近値までの変化率。すべてプラスは当該通貨の増価を示す。

「過去の動き」は当該期間の変化率(例：4週前=4週間前の週間変化率、6カ月前=6カ月前の月間変化率)を示す。

直近値以外の単位は%。



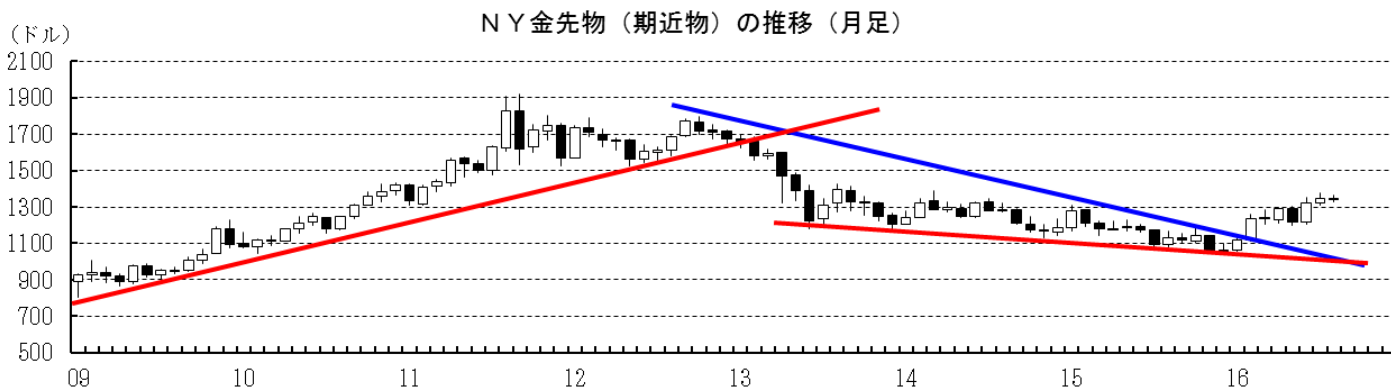
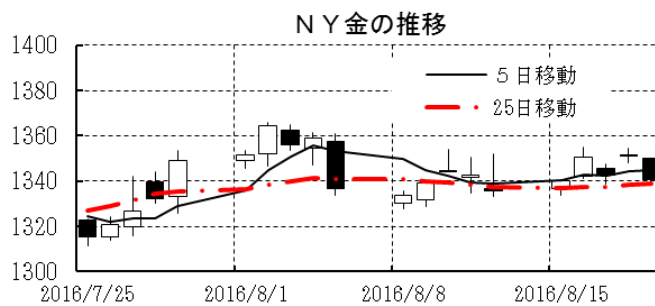
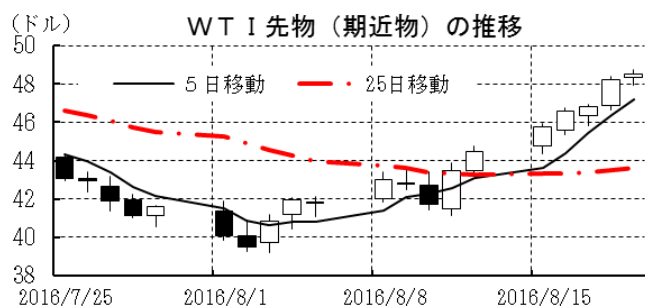
本資料は情報提供を目的として作成されたものであり、投資勧誘を目的としたものではありません。作成時点で、第一生命経済研究所経済調査部が信ずるに足ると判断した情報に基づき作成していますが、その正確性、完全性に対する責任は負いません。見直しは予告なく変更されることがあります。また、記載された内容は、第一生命ないしはその関連会社の投資方針と常に整合的であるとは限りません。

[商品]	直近値	直近までの変化率			過去の動き							
		1年前～	1月前～	前週末～	月間						週間	
					6カ月前	5カ月前	4カ月前	3カ月前	2カ月前	1カ月前	3週間前	2週間前
WT I	48.52	+18.9	+8.7	+9.1	+0.4	+13.6	+19.8	+6.9	▲1.6	▲13.9	+0.5	+6.4
北海ブレント	50.88	+7.9	+9.0	+8.3	▲0.1	+12.1	+17.5	+5.3	▲0.4	▲12.4	+1.7	+6.1
ドバイ	47.84	▲1.8	+12.0	+11.2	+1.1	+16.9	+26.7	+4.5	+1.5	▲17.4	+5.0	+5.9
OPECバスケット	46.50	+2.4	+9.0	+14.5	+3.5	+13.9	+24.4	+5.7	+2.5	▲15.8	+2.8	+1.3
金 (NY)	1340.4	+18.8	+0.6	+0.3	+10.6	▲0.0	+4.6	▲5.9	+8.7	+2.2	▲0.9	▲0.0
銅 (LDN)	4,798	▲3.9	▲3.7	+0.8	+2.9	+3.2	+4.2	▲7.5	+3.7	+1.7	▲2.8	▲0.6
アルミ (LDN)	1,667	+7.1	+1.2	+0.7	+3.6	▲3.4	+10.5	▲7.3	+6.0	▲0.3	+0.1	+0.6
鉛 (LDN)	1,883	+11.3	+1.1	+2.5	+2.0	▲2.7	+5.9	▲5.8	+5.2	+2.0	▲2.1	+2.9
ニッケル (LDN)	10,355	▲0.6	▲1.9	+0.5	▲1.2	▲0.4	+11.2	▲10.7	+12.0	+12.5	+0.8	▲3.8
スズ (LDN)	18,540	+20.8	+4.7	+1.9	+6.4	+5.7	+3.1	▲5.3	+4.6	+4.7	+2.8	▲0.8
銀 (NY、現物)	19.31	+26.0	▲3.1	▲2.1	+4.5	+3.6	+15.6	▲10.4	+17.0	+8.7	▲3.1	+0.0
プラチナ (NY、現物)	1,115	+9.8	+2.0	▲0.8	+7.3	+4.4	+10.4	▲9.1	+4.6	+12.1	▲0.2	▲2.0
小麦 (シカゴ)	427.00	▲14.0	+2.2	+1.1	▲7.1	+6.4	+1.0	▲2.8	▲7.2	▲5.4	+2.0	+1.6
大豆 (シカゴ)	330.00	+1.9	▲8.3	▲0.8	▲4.8	+4.2	+22.9	+19.4	+2.2	▲13.6	▲4.1	▲1.0
コーン (シカゴ)	334.25	▲9.0	▲2.2	+3.7	▲5.0	▲0.6	+11.0	+3.7	▲11.4	▲6.8	▲3.1	▲0.6
CRB	188.78	▲2.6	+1.4	+3.3	▲2.1	+4.5	+8.3	+0.8	+3.4	▲6.0	+0.4	+0.5
JOC	94.90	+3.8	+0.3	+1.2	+0.3	+6.3	+5.5	▲0.6	+4.1	+1.0	+0.1	+0.1

(注) 「変化率」は、直近値までの変化率。プラスは商品価格の上昇を示す。

「過去の動き」は当該期間の変化率(例: 4週間前=4週間前の週間変化率、6カ月前=6カ月前の月間変化率)を示す。

直近値以外の単位は%。



本資料は情報提供を目的として作成されたものであり、投資勧誘を目的としたものではありません。作成時点で、第一生命経済研究所経済調査部が信ずるに足ると判断した情報に基づき作成していますが、その正確性、完全性に対する責任は負いません。見直しは予告なく変更されることがあります。また、記載された内容は、第一生命ないしはその関連会社の投資方針と常に整合的であるとは限りません。