

# Market Watching

市場レポート

テーマ: Weekly Market Report (2016年8月8日～)  
～良好な米景気が中国の浮揚圧力を高めるか～

発表日: 2016年8月8日 (月)

第一生命経済研究所 経済調査部  
担当 巖峰 義清 (03-5221-4521)

## 今週のスケジュール

### 今週の経済指標・イベント・注目材料

発表日	国	指標・イベント	注目度	コンセンサス	レンジ	前回	備考
8月8日(月)	日本	国際収支(6月)・経常収支		+11,000	+5,300～+14,368	+18,091	億円・未季調
		景気ウォッチャー(7月)・現状判断DI	★			41.2	
		金融政策決定会合主な意見(7月分)	★★				
	欧州	独鉄工業生産(6月)		+0.7%	▲0.7～+1.9%	▲1.3%	前月比
	米国	—					
	他	中国貿易統計(7月)・輸出 ・輸入	★★★ ★★★	▲3.0% ▲7.3%	▲7.3～+5.4% ▲10.0～▲4.0%	▲4.8% ▲8.4%	前年同月比 前年同月比
8月9日(火)	日本	30年債入札	★				
	欧州	—					
	米国	3年債入札	★				
	他	中国消費者物価(7月)		+1.8%	+1.6～+2.5%	+1.9%	前年同月比
8月10日(水)	日本	企業物価指数(7月)・国内		▲0.1%	▲0.5～+0.1%	▲0.1%	前月比
		機械受注(6月): 除船電・民需	★	+3.3%	▲3.1～+6.1%	▲1.4%	前月比
	欧州	—					
	米国	財政収支(7月) 10年債入札		▲1,300	▲1,579～▲1,140	+630	億ドル
8月11日(木)	日本	祝日					
	欧州	—					
	米国	輸入物価(7月) 30年債入札		▲0.3%	▲0.5～▲0.1%	+0.2%	前月比
8月12日(金)	日本	—					
	欧州	欧実質GDP(4-6月): 改定値	★	+0.3%	+0.2～+0.4%	+0.3%	前期比
		独実質GDP(4-6月): 速報値	★	+0.2%	+0.1～+0.5%	+0.7%	前期比
		欧鉄工業生産(6月)		+0.5%	0.0～+1.0%	▲1.2%	前月比
	米国	小売売上高(7月)	★★★	+0.3%	0.0～+0.5%	+0.6%	前月比
		同除自動車	★★	+0.2%	+0.1～+0.2%	+0.7%	前月比
		生産者物価(7月)・最終財		+0.1%	▲0.1～+0.4%	+0.5%	前月比
		同コア		+0.2%	+0.1～+0.3%	+0.4%	前月比
		企業在庫(6月)		+0.2%	+0.1～+0.3%	+0.2%	前月比
		ミシガン大学消費者センチメント(8月速報)	★★	91.5	90.5～92.0	90.0	
	他	中国小売売上高(7月) 中国鉄工業生産(7月)	★★ ★★★	+10.5% +6.2%	+10.0～+11.2% +6.0～+6.7%	+10.6% +6.2%	前年同月比 前年同月比
8月13日(土)		—					
8月14日(日)		—					

(注) 市場コンセンサス、予測レンジは各種バンダー調査に基づく  
注目度は筆者

### 【先週の動き】

先週は、欧米主要国を中心に株価は上昇した国が目立ったが、債券や為替市場ではまちまちとなった。好調な米経済指標が支えとなった。週末には、米雇用統計が予想を上回る好結果となったことで、景気に対する不安感が後退した。日本では、先行きの金融政策に対する見方が交錯するなか債券利回りが上昇、円高にも繋がった結果、株価は軟調な推移となった。

### 【今週の動き】

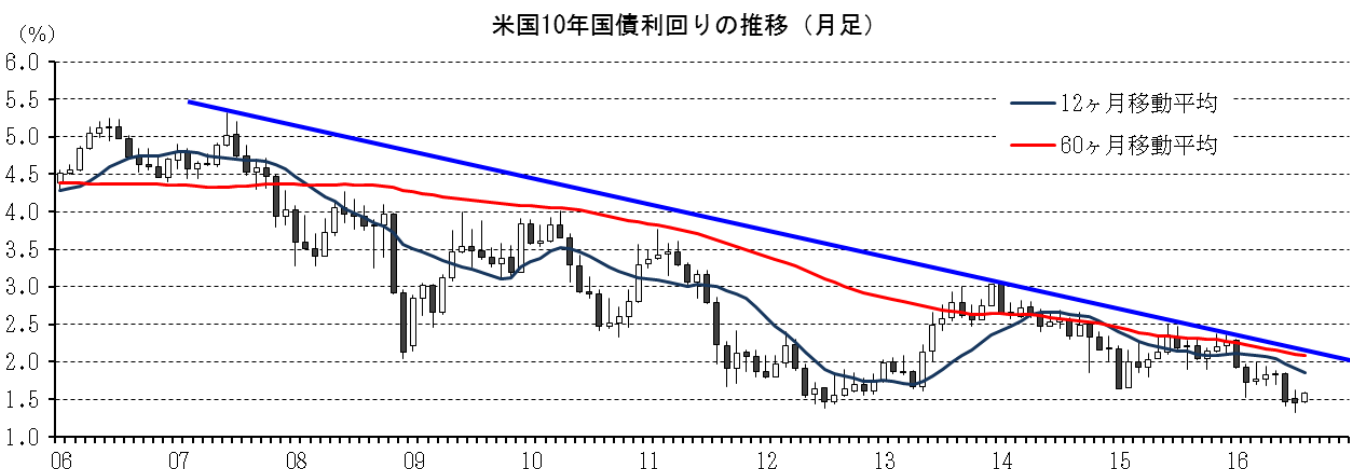
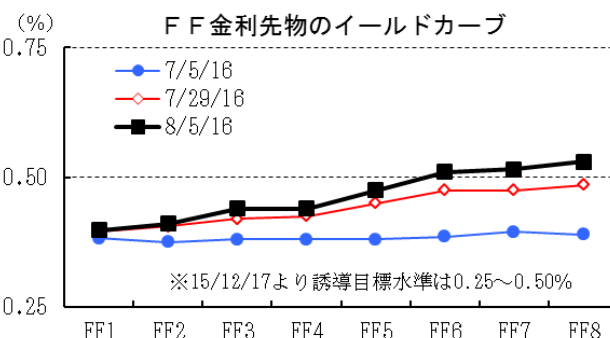
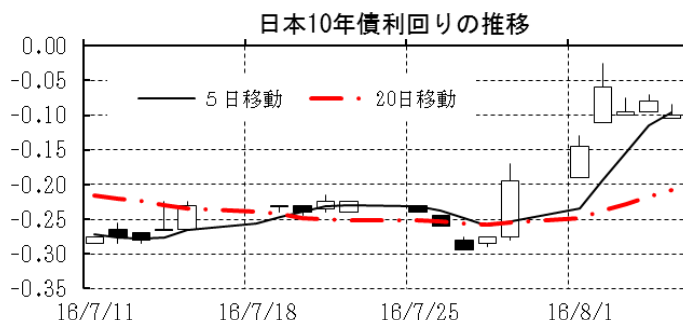
今週は、米中の主要月次指標が注目される。好内容だった前週末の米雇用統計の流れを受けて、全般的に

本資料は情報提供を目的として作成されたものであり、投資勧誘を目的としたものではありません。作成時点で、第一生命経済研究所経済調査部が信ずるに足ると判断した情報に基づき作成していますが、その正確性、完全性に対する責任は負いません。見直しは予告なく変更されることがあります。また、記載された内容は、第一生命ないしはその関連会社の投資方針と常に整合的であるとは限りません。

リスクオンの流れが続くものと予想される。ただし、週初に発表される中国の輸出が弱いようだと、輸出が同国景気の牽引車であるだけに、米国と新興国の景気格差が不安要因となるリスクもある。もっとも、輸出の先行指標となる製造業PMI輸出受注判断DIの動きからは、一方的な落ち込みは避けられる公算が大きいと判断される。

[債券市場]		直近値	直近までの変化率			過去の動き							
			1年前～	1月前～	前週末～	月間					週間		
						6カ月前	5カ月前	4カ月前	3カ月前	2カ月前	1カ月前	3週間前	2週間前
2年	日本	-0.187	▲20	+14	+6	▲16	+5	▲5	+0	▲6	+5	+0	+8
	米国	0.722	▲0	+17	+7	+0	▲5	+6	+10	▲30	+7	+4	▲5
	イギリス	0.148	▲50	+3	+4	+4	+6	+9	▲10	▲33	+1	▲4	▲2
	ドイツ	-0.618	▲37	+6	+1	▲8	+8	+0	▲3	▲15	+4	+4	▲1
	スペイン	-0.167	▲29	▲2	▲1	+4	▲2	▲6	▲5	▲9	+3	▲4	▲0
	ポルトガル	0.416	+3	▲21	▲5	+32	▲9	+6	▲14	+8	▲12	▲4	▲22
	イタリア	-0.072	▲15	+1	▲2	▲1	+1	▲2	▲4	▲3	+5	▲1	▲0
	アイルランド	-0.418	▲37	▲2	+3	+3	▲0	▲2	▲3	+1	▲9	▲0	▲2
	カナダ	0.523	+8	+3	▲2	+10	+2	+15	▲8	▲10	+2	▲0	▲3
	オーストラリア	1.466	▲48	▲13	▲4	▲12	+13	▲4	▲19	▲8	▲8	▲10	▲1
韓国	1.240	▲46	+1	▲0	▲10	+2	▲1	+4	▲24	▲3	+1	▲0	
タイ	1.508	+1	+12	▲2	+2	▲12	+7	+20	▲11	+12	+2	+2	
10年	日本	-0.100	▲50	+16	+10	▲16	+2	▲4	▲4	▲11	+4	+1	+3
	米国	1.589	▲68	+21	+14	▲19	+3	+6	+1	▲38	▲2	+2	▲11
	イギリス	0.672	▲130	▲10	▲1	▲22	+8	+18	▲17	▲56	▲18	▲4	▲11
	ドイツ	-0.067	▲82	+12	+5	▲22	+5	+12	▲13	▲27	+1	▲4	▲9
	ギリシャ	8.316	▲349	+31	+16	+64	▲163	▲1	▲131	+103	▲14	+16	+15
	スペイン	1.015	▲106	▲18	▲0	+2	▲9	+16	▲12	▲31	▲14	▲11	▲10
	ポルトガル	2.872	+37	▲15	▲6	+11	▲5	+22	▲10	▲6	▲7	▲8	▲12
	イタリア	1.137	▲78	▲13	▲3	+1	▲20	+27	▲13	▲10	▲9	▲2	▲6
	アイルランド	0.425	▲89	▲1	+1	▲8	▲15	+24	▲21	▲24	▲11	▲2	▲7
	カナダ	1.069	▲40	+7	+4	▲3	+4	+29	▲19	▲26	▲3	+2	▲7
オーストラリア	1.870	▲93	▲7	▲0	▲24	+9	+3	▲21	▲32	▲11	▲7	▲3	
韓国	1.392	▲103	▲3	+1	▲19	+1	+0	+2	▲35	▲8	+3	▲3	
タイ	1.992	▲77	+8	▲6	▲32	▲42	+11	+51	▲35	+11	+11	+2	
長短スプレッド	日本	+8.7	▲30	+2	+3	+0	▲4	+2	▲4	▲5	▲1	+0	▲5
	米国	+86.6	▲68	+4	+7	▲19	+9	+0	▲8	▲8	▲9	▲2	▲7
	イギリス	+52.4	▲80	▲13	▲5	▲26	+2	+9	▲7	▲23	▲19	▲0	▲9
	ドイツ	+55.1	▲45	+5	+5	▲13	▲4	+12	▲10	▲12	▲3	▲8	▲8
	スペイン	+118.2	▲76	▲15	+0	▲2	▲7	+22	▲7	▲22	▲18	▲8	▲9
	ポルトガル	+245.6	+34	+6	▲2	▲20	+5	+16	+4	▲13	+4	▲4	+11
	イタリア	+120.9	▲63	▲13	▲2	+2	▲22	+29	▲9	▲7	▲14	▲1	▲6
	カナダ	+54.6	▲49	+4	+6	▲13	+1	+14	▲12	▲16	▲6	+2	▲5
	オーストラリア	+40.4	▲45	+5	+4	▲11	▲4	+6	▲2	▲24	▲3	+4	▲2
	韓国	+15.2	▲57	▲4	+1	▲9	▲1	+1	▲3	▲11	▲5	+2	▲3
タイ	+48.4	▲79	▲3	▲4	▲34	▲29	+3	+31	▲25	▲1	+9	+0	

(注) 「変化幅」は、直近値までの変化幅。プラスは金利の上昇を示す。  
「過去の動き」は当該期間の変化幅（例：4週間前＝4週間前の週間変化幅、6カ月前＝6カ月前の月間変化幅）を示す。  
直近値の単位は%、ただし長短スプレッドはbp。直近値以外の単位はbp。



本資料は情報提供を目的として作成されたものであり、投資勧誘を目的としたものではありません。作成時点で、第一生命経済研究所経済調査部が信ずるに足ると判断した情報に基づき作成していますが、その正確性、完全性に対する責任は負いません。見直しは予告なく変更されることがあります。また、記載された内容は、第一生命ないしはその関連会社の投資方針と常に整合的であるとは限りません。

[株式市場]

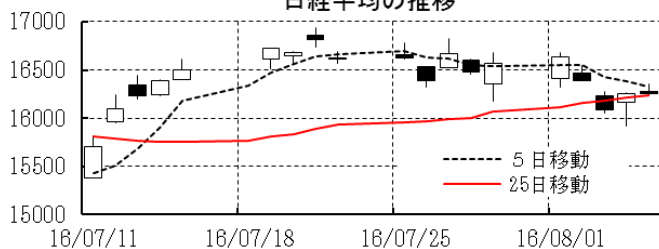
[株式市場]		直近値	直近までの変化率			過去の動き							
			1年前～	1月前～	前週末～	月間					週間		
						6カ月前	5カ月前	4カ月前	3カ月前	2カ月前	1カ月前	3週間	2週間
日本	日経平均	16254.45	▲21.1	+3.7	▲1.9	▲8.5	+4.6	▲0.6	+3.4	▲9.6	+6.4	+0.8	▲0.3
	TOPIX	1279.90	▲23.2	+1.9	▲3.2	▲9.4	+3.8	▲0.5	+2.9	▲9.7	+6.2	+0.8	▲0.4
	日経店頭	2447.91	▲12.1	▲0.7	▲0.9	▲5.5	+4.9	▲0.1	+3.7	▲4.6	+1.5	+0.7	▲0.1
米国	NYダウ	18543.53	+5.7	+3.9	+0.6	+0.3	+7.1	+0.5	+0.1	+0.8	+2.8	+0.3	▲0.7
	S P 500	2182.87	+4.0	+4.5	+0.4	▲0.4	+6.6	+0.3	+1.5	+0.1	+3.6	+0.6	▲0.1
	ナスダック	5221.12	+1.6	+8.3	+1.1	▲1.2	+6.8	▲1.9	+3.6	▲2.1	+6.6	+1.4	+1.2
	フィラデルフィア半導体	773.78	+20.0	+15.1	+0.9	+1.4	+8.8	▲4.7	+8.4	▲1.1	+10.9	+2.6	+3.3
イギリス	F T 100	6793.47	+0.6	+3.8	+1.0	+0.2	+1.3	+1.1	▲0.2	+4.4	+3.4	+0.9	▲0.1
ドイツ	D A X	10367.21	▲10.9	+8.8	+0.3	▲3.1	+5.0	+0.7	+2.2	▲5.7	+6.8	+0.8	+1.9
欧州	ダウ欧州50	2864.51	▲18.2	+2.9	▲0.5	▲3.6	▲0.3	+2.4	+1.8	▲3.2	+2.3	+0.5	▲0.1
ポーランド	ワルシャワWIG	47604.22	▲11.3	+7.9	+3.1	+2.6	+3.5	+1.3	▲3.8	▲2.4	+3.2	+2.2	▲0.8
ロシア	R T	935.46	+10.8	+1.1	+0.9	+3.2	+14.0	+8.5	▲4.9	+2.9	▲0.3	▲2.9	▲0.9
メキシコ	ボルサ	47194.15	+5.0	+3.0	+1.1	+0.2	+5.0	▲0.2	▲0.7	+1.1	+1.5	+1.8	▲1.8
ブラジル	ボベスバ	57661.14	+14.7	+11.2	+0.6	+5.9	+17.0	+7.7	▲10.1	+6.3	+11.2	+2.6	+0.5
アルゼンチン	メルバル	15394.31	+41.1	+4.0	▲2.6	+16.0	▲0.9	+5.6	▲7.6	+15.8	+7.6	+1.3	▲0.3
オーストラリア	A S 200	5497.41	▲3.1	+5.2	▲1.2	▲2.5	+4.1	+3.3	+2.4	▲2.7	+6.3	+1.3	+1.2
香港	ハンセン	22146.09	▲9.7	+6.7	+1.2	▲2.9	+8.7	+1.4	▲1.2	▲0.1	+5.3	+1.4	▲0.3
韓国	総合	2017.94	▲0.6	+1.4	+0.1	+0.2	+4.1	▲0.1	▲0.5	▲0.7	+2.3	▲0.3	+0.3
台湾	加権	9092.12	+6.4	+4.3	+1.2	+4.1	+4.0	▲4.2	+1.9	+1.5	+3.7	+0.7	▲0.3
タイ	S E T	1518.69	+5.7	+4.7	▲0.4	+2.4	+5.7	▲0.2	+1.4	+1.5	+5.5	+1.1	+1.0
インド	ンパ SENSEX30	28078.35	▲0.5	+3.4	+0.1	▲7.5	+10.2	+1.0	+4.1	+1.2	+3.9	▲0.1	+0.9
中国	上海総合	2976.70	▲19.4	▲1.0	▲0.1	▲1.8	+11.8	▲2.2	▲0.7	+0.4	+1.7	▲1.4	▲1.1
U A E	ドバイ金融市場	3472.38	▲16.6	+3.0	▲1.3	+13.4	+3.6	+4.1	▲5.1	▲0.1	+6.3	+2.1	▲0.7

(注) 「変化率」は、直近値までの変化率。プラスは株価の上昇を示す。

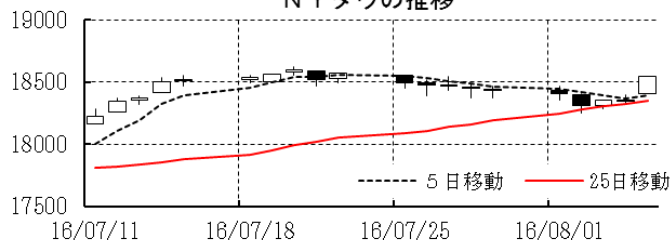
「過去の動き」は当該期間の変化率(例: 4週間=4週間前の週間変化率、6カ月前=6カ月前の月間変化率)を示す。

直近値以外の単位は%。

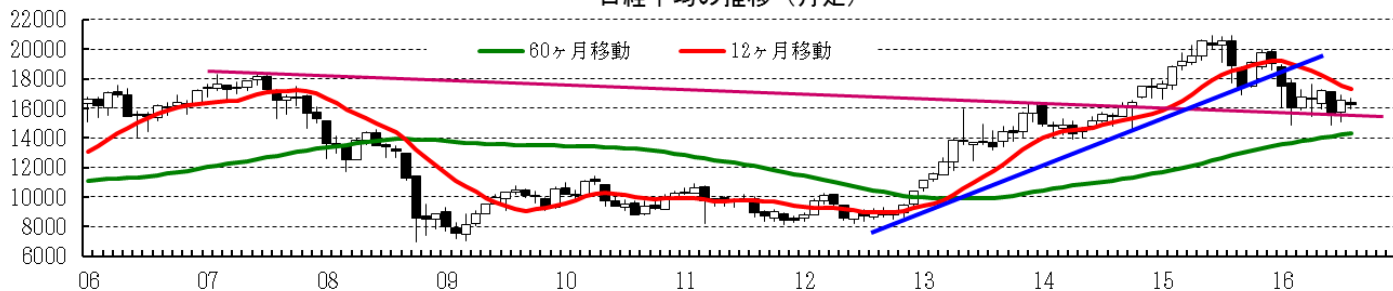
日経平均の推移



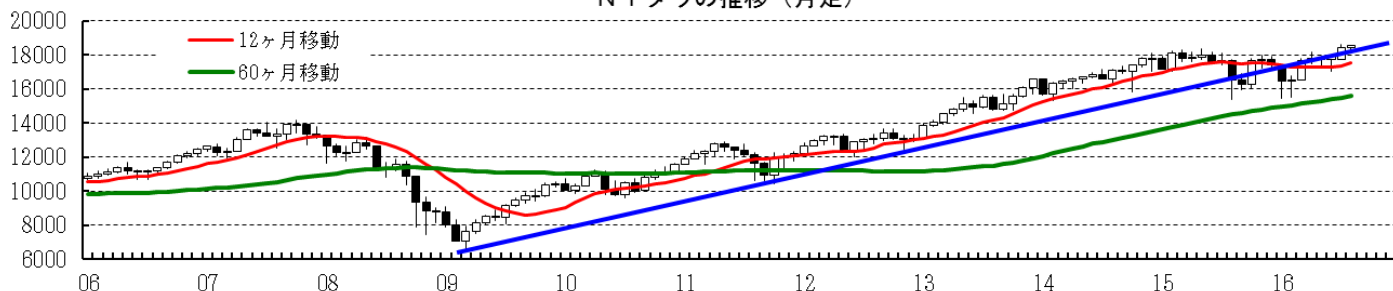
NYダウの推移



日経平均の推移 (月足)



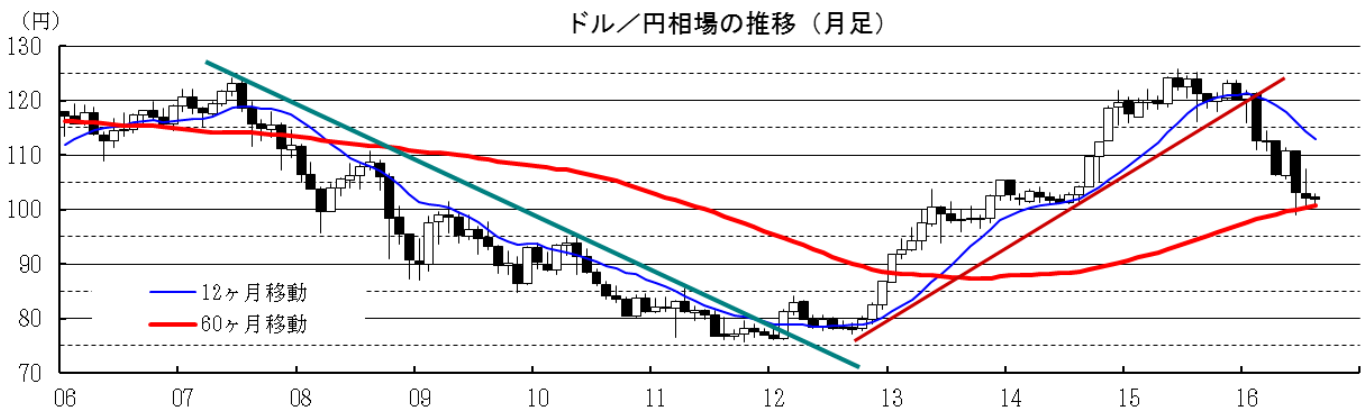
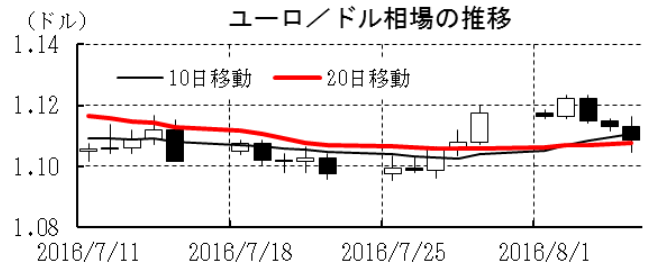
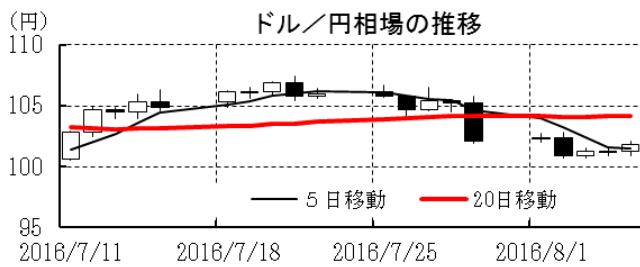
NYダウの推移 (月足)



本資料は情報提供を目的として作成されたものであり、投資勧誘を目的としたものではありません。作成時点で、第一生命経済研究所経済調査部が信ずるに足ると判断した情報に基づき作成していますが、その正確性、完全性に対する責任は負いません。見直しは予告なく変更されることがあります。また、記載された内容は、第一生命ないしはその関連会社の投資方針と常に整合的であるとは限りません。

[為替]	直近値	直近までの変化率			過去の動き							
		1年前～	1月前～	前週末～	月間					週間		
					6カ月前	5カ月前	4カ月前	3カ月前	2カ月前	1カ月前	3週間	2週間
日本円	101.82	+18.5	▲0.1	+0.2	+7.0	+0.1	+5.5	▲4.0	+6.8	+1.1	▲1.0	+3.7
ユーロ	1.1086	+1.7	+0.1	▲0.8	+0.4	+4.7	+0.6	▲2.8	▲0.2	+0.7	▲0.4	+1.8
イギリスポンド	1.3070	▲16.2	+0.4	▲1.2	▲2.3	+3.2	+1.6	▲0.8	▲8.1	▲0.6	▲0.5	+0.8
スイスフラン	0.9808	▲0.2	▲0.4	▲1.2	+2.4	+3.7	+0.2	▲3.6	+1.8	+0.7	▲0.4	+1.8
ポーランドズロチ	3.8594	▲0.8	+3.7	+1.0	+2.0	+6.8	▲2.3	▲3.2	▲0.0	+1.1	+0.9	+2.0
ロシアルーブル	65.495	▲3.1	▲1.7	+0.8	+1.0	+10.6	+3.3	▲3.0	+4.0	▲3.2	▲1.9	▲1.7
カナダドル	1.3172	+0.0	▲1.5	▲1.1	+3.1	+4.0	+3.5	▲4.3	+1.3	▲0.9	▲1.2	+0.7
メキシコペソ	18.754	▲14.5	+0.4	+0.0	▲0.1	+4.7	+0.6	▲7.5	+1.0	▲2.6	+0.3	▲1.1
ブラジルレアル	3.165	+9.2	+4.2	+2.6	▲0.4	+10.5	+4.4	▲5.1	+11.0	▲1.2	+0.8	+0.2
アルゼンチンペソ	14.800	▲60.7	+0.5	+1.3	▲13.9	+7.2	+2.8	+2.1	▲7.6	+0.3	+0.2	▲0.6
NZドル	0.714	+9.7	▲0.1	▲0.9	+1.7	+4.8	+1.0	▲3.1	+5.5	+1.1	▲1.5	+3.0
オーストラリアドル	0.7619	+3.6	+2.1	+0.3	▲0.6	+7.5	▲0.6	▲4.9	+3.0	+2.0	▲1.5	+1.8
韓国ウォン	1115.27	+5.0	+3.8	▲0.2	▲2.5	+7.5	+0.0	▲4.0	+3.2	+3.4	+0.3	+2.0
台湾ドル	31.517	+0.6	+2.7	+1.0	+0.7	+3.1	▲0.2	▲0.9	+1.2	+1.2	▲0.1	+0.6
シンガポールドル	1.3469	+2.7	+0.3	▲0.4	+1.2	+4.2	+0.3	▲2.5	+2.2	+0.4	▲0.9	+1.3
タイバーツ	35.08	+0.3	+0.3	▲0.8	+0.2	+1.4	+0.7	▲2.5	+1.8	+1.0	+0.1	+0.5
インドネシアルピア	13123	+3.0	+0.4	▲0.3	+2.3	+1.6	▲0.5	▲3.3	+3.5	+0.7	+0.2	+0.3
インドルピー	66.84	▲4.9	+0.9	▲0.2	▲0.4	+2.9	▲0.3	▲1.2	▲0.4	+1.2	▲0.0	+0.7
中国人民元	6.654	▲7.1	+0.38	▲0.23	+0.33	+1.60	▲0.42	▲1.63	▲0.90	+0.05	+0.16	+0.65

(注) 為替レートは全て対ドルレート。ただし、ユーロ、ポンド、豪ドル、NZドルは当該通貨から見たドル建て。  
「変化率」は、直近値までの変化率。すべてプラスは当該通貨の増価を示す。  
「過去の動き」は当該期間の変化率(例：4週間＝4週間前の週間変化率、6カ月前＝6カ月前の月間変化率)を示す。  
直近値以外の単位は%。



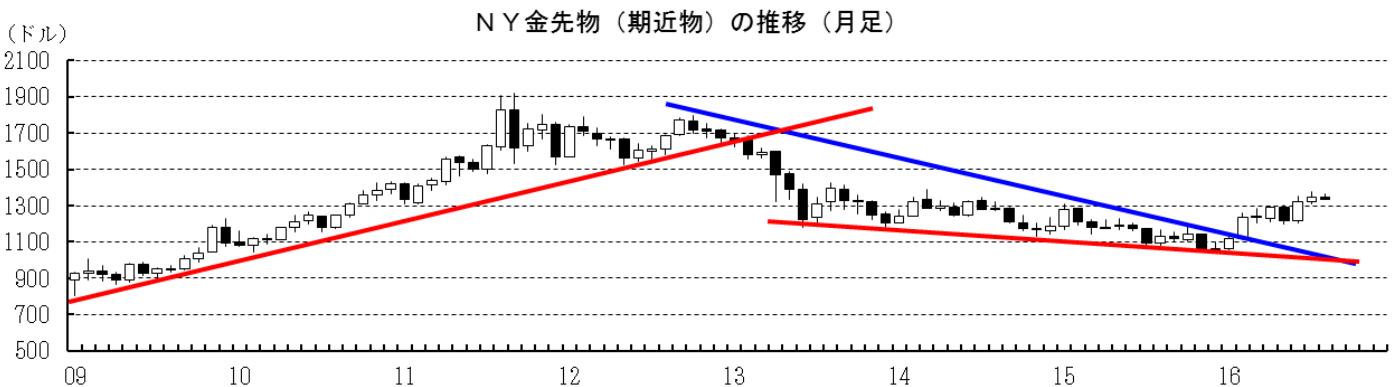
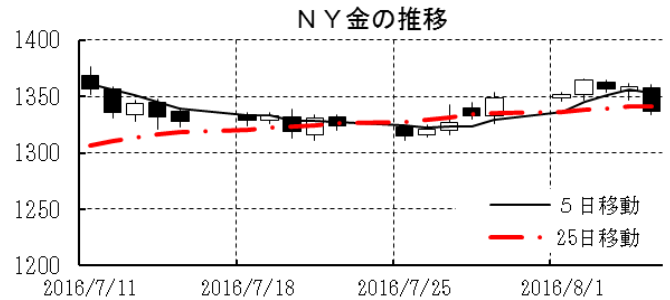
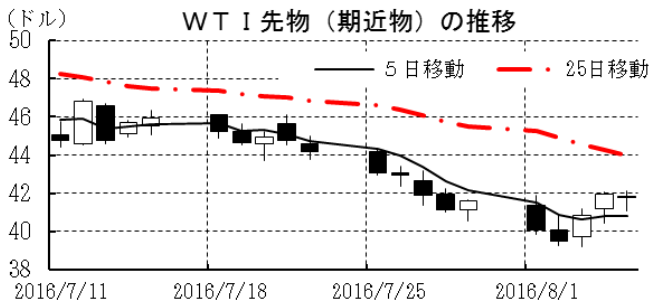
本資料は情報提供を目的として作成されたものであり、投資勧誘を目的としたものではありません。作成時点で、第一生命経済研究所経済調査部が信ずるに足ると判断した情報に基づき作成していますが、その正確性、完全性に対する責任は負いません。見直しは予告なく変更されることがあります。また、記載された内容は、第一生命ないしはその関連会社の投資方針と常に整合的であるとは限りません。

[商品]	直近値	直近までの変化率			過去の動き							
		1年前～	1月前～	前週末～	月間					週間		
					6カ月前	5カ月前	4カ月前	3カ月前	2カ月前	1カ月前	3週間前	2週間前
WT I	41.80	▲7.4	▲10.3	+0.5	+0.4	+13.6	+19.8	+6.9	▲1.6	▲13.9	▲3.8	▲5.9
北海ブレント	44.27	▲10.7	▲7.7	+1.7	▲0.1	+12.1	+17.5	+5.3	▲0.4	▲12.4	▲4.0	▲4.7
ドバイ	40.62	▲16.3	▲8.6	+5.0	+1.1	+16.9	+26.7	+4.5	+1.5	▲17.4	▲1.5	▲8.5
OPECバスケット	39.60	▲17.3	▲12.8	+1.6	+3.5	+13.9	+24.4	+5.7	+2.5	▲15.8	▲3.5	▲6.6
金 (NY)	1336.4	+23.1	▲1.6	▲0.9	+10.6	▲0.0	+4.6	▲5.9	+8.7	+2.2	▲0.3	+1.9
銅 (LDN)	4,789	▲7.5	▲0.6	▲2.8	+2.9	+3.2	+4.2	▲7.5	+3.7	+1.7	+0.0	+0.1
アルミ (LDN)	1,645	+3.1	▲0.6	+0.1	+3.6	▲3.4	+10.5	▲7.3	+6.0	▲0.3	▲3.5	+2.0
鉛 (LDN)	1,786	+3.4	▲2.3	▲2.1	+2.0	▲2.7	+5.9	▲5.8	+5.2	+2.0	▲1.8	▲0.9
ニッケル (LDN)	10,715	▲1.3	+10.4	+0.8	▲1.2	▲0.4	+11.2	▲10.7	+12.0	+12.5	+1.3	+2.1
スズ (LDN)	18,350	+18.4	+3.7	+2.8	+6.4	+5.7	+3.1	▲5.3	+4.6	+4.7	▲2.1	+0.6
銀 (NY、現物)	19.71	+35.0	▲1.2	▲3.1	+4.5	+3.6	+15.6	▲10.4	+17.0	+8.7	▲3.0	+3.6
プラチナ (NY、現物)	1,146	+20.6	+6.9	▲0.2	+7.3	+4.4	+10.4	▲9.1	+4.6	+12.1	▲1.0	+6.1
小麦 (シカゴ)	416.00	▲17.1	▲0.8	+2.0	▲7.1	+6.4	+1.0	▲2.8	▲7.2	▲5.4	+0.1	▲4.1
大豆 (シカゴ)	335.80	▲5.4	▲12.9	▲4.1	▲4.8	+4.2	+22.9	+19.4	+2.2	▲13.6	▲6.1	+1.0
コーン (シカゴ)	324.25	▲13.0	▲5.7	▲3.1	▲5.0	▲0.6	+11.0	+3.7	▲11.4	▲6.8	▲4.9	▲0.1
CRB	181.80	▲9.0	▲4.1	+0.4	▲2.1	+4.5	+8.3	+0.8	+3.4	▲6.0	▲3.2	▲1.0
JOC	93.72	▲1.2	+0.2	+0.1	+0.3	+6.3	+5.5	▲0.6	+4.1	+1.0	+0.0	▲1.0

(注) 「変化率」は、直近値までの変化率。プラスは商品価格の上昇を示す。

「過去の動き」は当該期間の変化率(例：4週間前=4週間前の週間変化率、6カ月前=6カ月前の月間変化率)を示す。

直近値以外の単位は%。



本資料は情報提供を目的として作成されたものであり、投資勧誘を目的としたものではありません。作成時点で、第一生命経済研究所経済調査部が信ずるに足ると判断した情報に基づき作成していますが、その正確性、完全性に対する責任は負いません。見直しは予告なく変更されることがあります。また、記載された内容は、第一生命ないしはその関連会社の投資方針と常に整合的であるとは限りません。