

# Market Watching

市場レポート

テーマ: Weekly Market Report (2016年8月1日～)  
～景気の遅行指標は無視で～

発表日: 2016年8月1日 (月)

第一生命経済研究所 経済調査部  
担当 嵐峰 義清 (03-5221-4521)

## 今週のスケジュール

### 今週の経済指標・イベント・注目材料

発表日	国	指標・イベント	注目度	コンセンサス	レンジ	前回	備考
8月1日(月)	日本	新車販売台数・乗用車(7月)				+3.6%	前年比
	欧州	—					
	米国	I S M製造業景況指数(7月)	★★★	53.0	51.3~54.0	53.2	
		自動車販売台数(7月)		1,710	1,680~1,810	1,660	万台・年率
		N Y連銀総裁講演	★				
他	中国製造業PMI(7月)	★★★	50.0	49.7~50.3	50.0		
		中国財新製造業PMI(7月)・改定値	★★★	48.8	48.4~49.2	48.6	
8月2日(火)	日本	マネタリーベース(7月)				+25.4%	前年比
		消費動向調査(7月)				41.8	
		10年債入札	★				
		政府経済対策決定見通し	★★★			41.8	
	欧州	—					
	米国	個人支出(6月)		+0.3%	+0.2~+0.4%	+0.4%	前月比
		P C Eデフレーター(6月)・コア	★★	+1.6%	+1.6%	+1.6%	前年比
ダラス連銀総裁講演							
他	豪州金融政策委員会	★★	1.50%	1.50~1.75%	1.75%	政策金利水準	
8月3日(水)	日本	金融政策決定会合議事要旨(6月分)					
	欧州	欧州小売売上高(6月)		0.0%	▲0.3~+0.4%	+0.4%	前月比
	米国	I S M非製造業景況指数(7月)	★★	56.0	54.4~57.0	56.5	
A D P雇用統計(7月)		★★★	+165	+140~+175	+172	千人・前月差	
8月4日(木)	日本	岩田日銀副総裁講演	★				
		10年物価連動債入札					
	欧州	E C B月報					
	米国	B O E金融政策委員会	★★★	0.25%	0.00~0.50%	0.50%	政策金利水準
		B O E物価レポート					
	ダラス連銀総裁講演						
8月5日(金)	日本	景気動向指数(6月)・先行C I		99.7	99.2~100.3	99.7	
		・一致C I		111.3	110.2~111.5	109.9	
		名目賃金(6月)				▲0.1%	前年比
	欧州	—					
	米国	雇用統計・非農業就業者数(7月)	★★★	+175	+150~+240	+287	千人・前月差
		失業率(7月)	★★★	4.9%	4.6~4.9%	4.9%	
		時間あたり賃金(7月)	★★★	+0.2%	+0.2~+0.3%	+0.1%	前月比
		貿易収支(6月)		▲420	▲440~▲400	▲411	億ドル
消費者信用残高(6月)			+155	+140~+190	+186	億ドル・前月差	
他	リオ五輪開幕						
8月6日(土)		—					
8月7日(日)		—					

(注) 市場コンセンサス、予測レンジは各種バンダー調査に基づく  
注目度は筆者

### 【先週の動き】

先週は、まちまち。注目された米FOMC声明文は、市場における追加利上げ予想時期を早めるような内容とはならず、米金利の上昇要因とはならなかった。週末に発表されたGDP成長率が、市場予想を大幅に下回ったことも米金利の低下とともに、ドル安要因となった。一方、日本の金融政策は予想の範囲内にとどまったが、一部で量的緩和の拡大などを期待していた向きには失望要因となったようで、円高を加速させる要因となった。

本資料は情報提供を目的として作成されたものであり、投資勧誘を目的としたものではありません。作成時点で、第一生命経済研究所経済調査部が信ずるに足ると判断した情報に基づき作成していますが、その正確性、完全性に対する責任は負いません。見直しは予告なく変更されることがあります。また、記載された内容は、第一生命ないしはその関連会社の投資方針と常に整合的であるとは限りません。

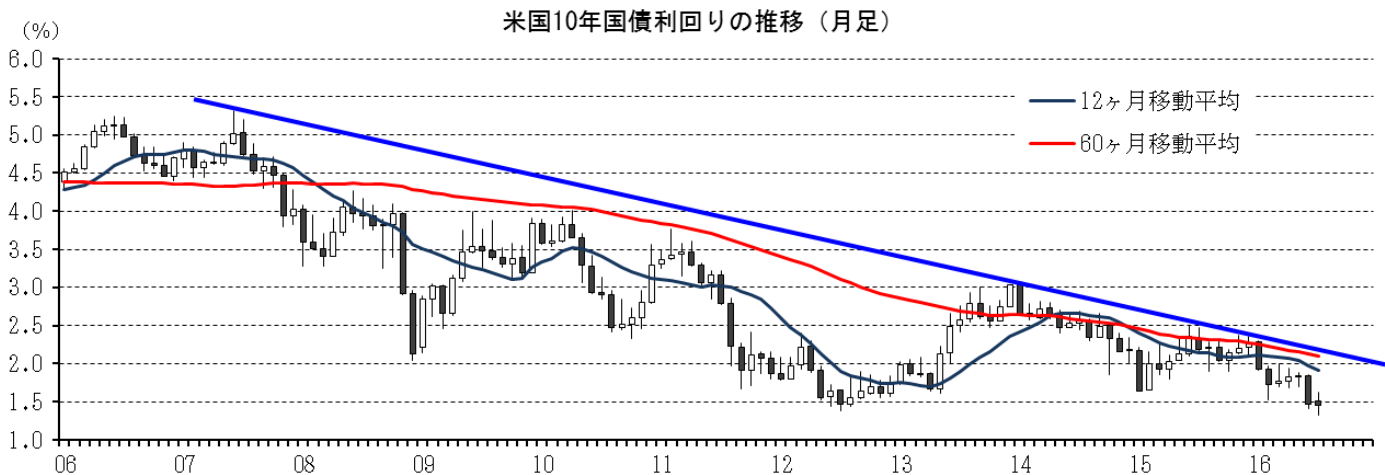
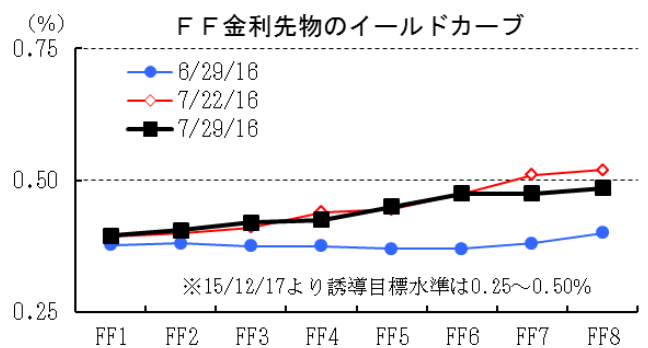
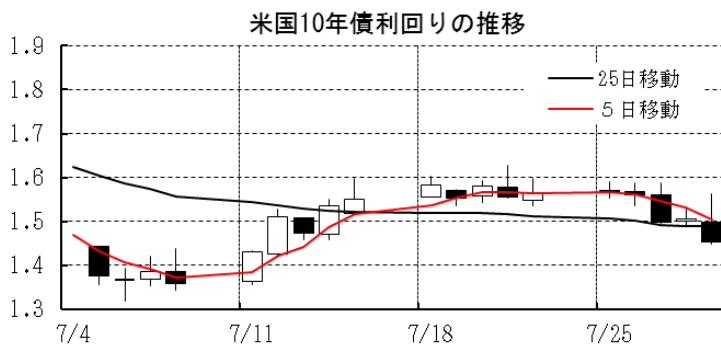
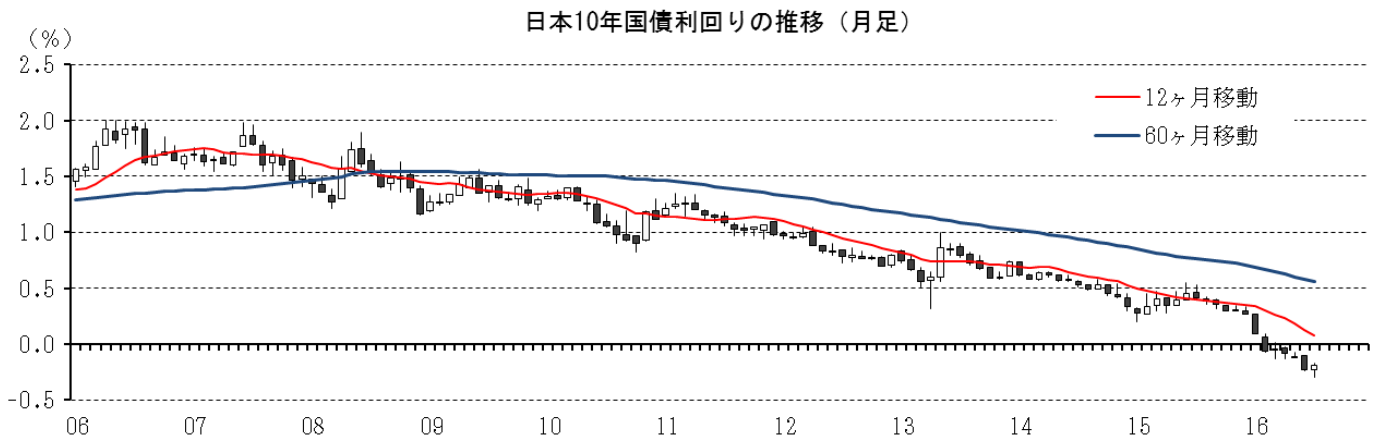
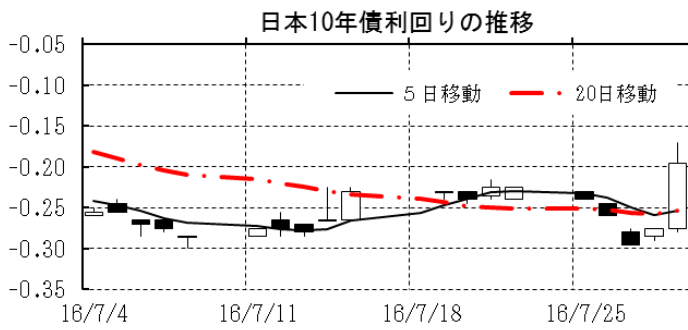
【今週の動き】

今週は、月初恒例の米ISM、及び雇用統計が注目される。先に発表された4～6月期の米GDPは、在庫調整の進展というポジティブ要因が成長率押し下げに働いたほか、景気に遅行する設備投資の出遅れが低成長の主因で、内容的には申し分がない。在庫調整の完了に伴う今後の米景気加速はほぼ間違いなく、景気の遅行指標となる雇用統計の結果が今ひとつであっても問題は無さそう。

[債券市場]		直近値	直近までの変化率			過去の動き							
			1年前～	1月前～	前週末～	月間					週間		
						6カ月前	5カ月前	4カ月前	3カ月前	2カ月前	1カ月前	3週間前	2週間前
2年	日本	-0.250	▲26	+5	+8	▲6	▲16	+5	▲5	+0	▲6	+2	+0
	米国	0.655	▲5	+2	▲5	▲27	+0	▲5	+6	+10	▲30	+6	+4
	イギリス	0.110	▲50	▲9	▲2	▲31	+4	+6	+9	▲10	▲33	+4	▲4
	ドイツ	-0.625	▲38	+3	▲1	▲14	▲8	+8	+0	▲3	▲15	+4	+4
	スペイン	-0.159	▲29	▲4	▲0	▲2	+4	▲2	▲6	▲5	▲9	▲0	▲4
	ポルトガル	0.463	+5	▲19	▲22	+25	+32	▲9	+6	▲14	+8	+4	▲4
	イタリア	-0.055	▲17	+0	▲0	+1	▲1	+1	▲2	▲4	▲3	+1	▲1
	アイルランド	-0.445	▲41	▲15	▲2	▲13	+3	▲0	▲2	▲3	+1	▲3	▲0
	カナダ	0.540	+8	▲1	▲3	▲6	+10	+2	+15	▲8	▲10	+10	▲0
	オーストラリア	1.509	▲36	▲8	▲1	▲12	▲12	+13	▲4	▲19	▲8	+4	▲10
韓国	1.242	▲41	▲2	▲0	▲9	▲10	+2	▲1	+4	▲24	+0	+1	
タイ	1.533	+4	+15	+2	▲14	+2	▲12	+7	+20	▲11	+12	+2	
10年	日本	-0.195	▲60	+4	+3	▲18	▲16	+2	▲4	▲4	▲11	+6	+1
	米国	1.453	▲83	▲6	▲11	▲35	▲19	+3	+6	+1	▲38	+19	+2
	イギリス	0.685	▲129	▲26	▲11	▲40	▲22	+8	+18	▲17	▲56	+10	▲4
	ドイツ	-0.119	▲84	+1	▲9	▲30	▲22	+5	+12	▲13	▲27	+20	▲4
	ギリシャ	8.155	▲404	▲3	+15	+129	+64	▲163	▲1	▲131	+103	▲16	+16
	スペイン	1.019	▲94	▲24	▲10	▲26	+2	▲9	+16	▲12	▲31	+8	▲11
	ポルトガル	2.934	+41	▲15	▲12	+36	+11	▲5	+22	▲10	▲6	+5	▲8
	イタリア	1.169	▲73	▲20	▲6	▲18	+1	▲20	+27	▲13	▲10	+6	▲2
	アイルランド	0.415	▲91	▲19	▲7	▲20	▲8	▲15	+24	▲21	▲24	+7	▲2
	カナダ	1.027	▲49	▲10	▲7	▲17	▲3	+4	+29	▲19	▲26	+12	+2
オーストラリア	1.874	▲92	▲13	▲3	▲25	▲24	+9	+3	▲21	▲32	+9	▲7	
韓国	1.382	▲98	▲7	▲3	▲11	▲19	+1	+0	+2	▲35	+0	+3	
タイ	2.057	▲76	+15	+2	▲8	▲32	▲42	+11	+51	▲35	+4	+11	
長短スプレッド	日本	+5.5	▲34	▲1	▲5	▲11	+0	▲4	+2	▲4	▲5	+3	+0
	米国	+79.8	▲78	▲8	▲7	▲7	▲19	+9	+0	▲8	▲8	+13	▲2
	イギリス	+57.5	▲79	▲17	▲9	▲9	▲26	+2	+9	▲7	▲23	+6	▲0
	ドイツ	+50.6	▲45	▲2	▲8	▲16	▲13	▲4	+12	▲10	▲12	+15	▲8
	スペイン	+117.8	▲65	▲20	▲9	▲24	▲2	▲7	+22	▲7	▲22	+8	▲8
	ポルトガル	+247.1	+36	+4	+11	+11	▲20	+5	+16	+4	▲13	+2	▲4
	イタリア	+122.4	▲56	▲20	▲6	▲19	+2	▲22	+29	▲9	▲7	+5	▲1
	カナダ	+48.7	▲57	▲9	▲5	▲11	▲13	+1	+14	▲12	▲16	+2	+2
	オーストラリア	+36.5	▲56	▲5	▲2	▲12	▲11	▲4	+6	▲2	▲24	+4	+4
	韓国	+14.0	▲57	▲5	▲3	▲2	▲9	▲1	+1	▲3	▲11	+0	+2
タイ	+52.4	▲79	+0	+0	+6	▲34	▲29	+3	+31	▲25	▲8	+9	

(注) 「変化幅」は、直近値までの変化幅。プラスは金利の上昇を示す。  
「過去の動き」は当該期間の変化幅(例: 4週間前=4週間前の週間変化幅、6カ月前=6カ月前の月間変化幅)を示す。  
直近値の単位は%、ただし長短スプレッドはbp。直近値以外の単位はbp。

本資料は情報提供を目的として作成されたものであり、投資勧誘を目的としたものではありません。作成時点で、第一生命経済研究所経済調査部が信ずるに足ると判断した情報に基づき作成していますが、その正確性、完全性に対する責任は負いません。見直しは予告なく変更されることがあります。また、記載された内容は、第一生命ないしはその関連会社の投資方針と常に整合的であるとは限りません。



本資料は情報提供を目的として作成されたものであり、投資勧誘を目的としたものではありません。作成時点で、第一生命経済研究所経済調査部が信ずるに足ると判断した情報に基づき作成していますが、その正確性、完全性に対する責任を負いません。見直しは予告なく変更されることがあります。また、記載された内容は、第一生命ないしはその関連会社の投資方針と常に整合的であるとは限りません。

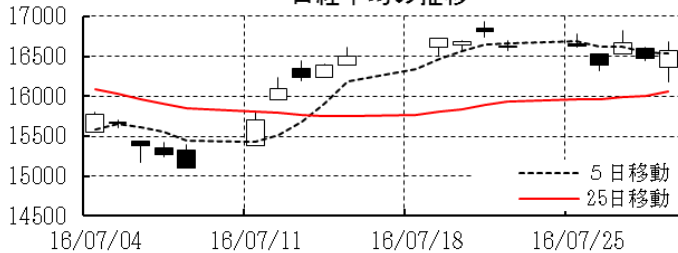
[株式市場]		直近値	直近までの変化率			過去の動き							
			1年前～	1月前～	前週末～	月間					週間		
						6カ月前	5カ月前	4カ月前	3カ月前	2カ月前	1カ月前	3週間前	2週間前
日本	日経平均	16569.27	▲18.4	+6.4	▲0.3	▲8.0	▲8.5	+4.6	▲0.6	+3.4	▲9.6	+9.2	+0.8
	TOPIX	1322.74	▲19.0	+6.0	▲0.4	▲7.4	▲9.4	+3.8	▲0.5	+2.9	▲9.7	+8.9	+0.8
	日経店頭	2468.98	▲11.5	+2.2	▲0.1	▲6.3	▲5.5	+4.9	▲0.1	+3.7	▲4.6	+1.5	+0.7
米国	NYダウ	18432.24	+3.8	+4.2	▲0.7	▲5.5	+0.3	+7.1	+0.5	+0.1	+0.8	+2.0	+0.3
	S P 500	2173.60	+3.1	+5.0	▲0.1	▲5.1	▲0.4	+6.6	+0.3	+1.5	+0.1	+1.5	+0.6
	ナスダック	5162.13	+1.0	+8.0	+1.2	▲7.9	▲1.2	+6.8	▲1.9	+3.6	▲2.1	+1.5	+1.4
	フィラデルフィア半導体	766.78	+17.6	+12.9	+3.3	▲10.2	+1.4	+8.8	▲4.7	+8.4	▲1.1	+3.2	+2.6
イギリス	FT 100	6724.43	+1.4	+5.7	▲0.1	▲2.5	+0.2	+1.3	+1.1	▲0.2	+4.4	+1.2	+0.9
ドイツ	DAX	10337.50	▲7.8	+7.5	+1.9	▲8.8	▲3.1	+5.0	+0.7	+2.2	▲5.7	+4.5	+0.8
欧州	ダウ欧州50	2877.62	▲15.7	+3.4	▲0.1	▲6.4	▲3.6	▲0.3	+2.4	+1.8	▲3.2	+2.6	+0.5
ポーランド	ワルシャワWIG	46171.72	▲11.7	+3.0	▲0.8	▲4.7	+2.6	+3.5	+1.3	▲3.8	▲2.4	+3.4	+2.2
ロシア	RT	927.57	+7.1	▲0.4	▲0.9	▲1.6	+3.2	+14.0	+8.5	▲4.9	+2.9	+3.1	▲2.9
メキシコ	ボルサ	46660.67	+4.9	+2.6	▲1.8	+1.5	+0.2	+5.0	▲0.2	▲0.7	+1.1	+2.1	+1.8
ブラジル	ボベスバ	57308.21	+14.1	+12.4	+0.5	▲6.8	+5.9	+17.0	+7.7	▲10.1	+6.3	+4.6	+2.6
アルゼンチン	メルバル	15803.50	+39.7	+8.2	▲0.3	▲3.2	+16.0	▲0.9	+5.6	▲7.6	+15.8	+6.5	+1.3
オーストラリア	AS 200	5562.36	▲1.1	+8.2	+1.2	▲5.5	▲2.5	+4.1	+3.3	+2.4	▲2.7	+3.8	+1.3
香港	ハンセン	21891.37	▲11.1	+7.1	▲0.3	▲10.2	▲2.9	+8.7	+1.4	▲1.2	▲0.1	+5.3	+1.4
韓国	総合	2016.19	▲1.1	+3.1	+0.3	▲2.5	+0.2	+4.1	▲0.1	▲0.5	▲0.7	+2.8	▲0.3
台湾	加権	8984.41	+4.9	+4.6	▲0.3	▲3.1	+4.1	+4.0	▲4.2	+1.9	+1.5	+3.6	+0.7
タイ	SET	1524.07	+7.5	+5.6	+1.0	+1.0	+2.4	+5.7	▲0.2	+1.4	+1.5	+2.5	+1.1
インド	ムンバイSENSEX30	28051.86	+1.8	+4.9	+0.9	▲4.8	▲7.5	+10.2	+1.0	+4.1	+1.2	+2.6	▲0.1
中国	上海総合	2979.34	▲21.4	+1.6	▲1.1	▲22.6	▲1.8	+11.8	▲2.2	▲0.7	+0.4	+2.2	▲1.4
UAE	ドバイ金融市場	3519.27	▲14.8	+7.6	▲0.7	▲9.3	+13.4	+3.6	+4.1	▲5.1	▲0.1	+3.0	+2.1

(注) 「変化率」は、直近値までの変化率。プラスは株価の上昇を示す。

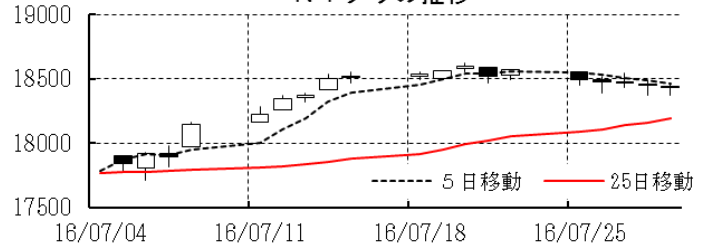
「過去の動き」は当該期間の変化率(例：4週間＝4週間前の週間変化率、6カ月前＝6カ月前の月間変化率)を示す。

直近値以外の単位は%。

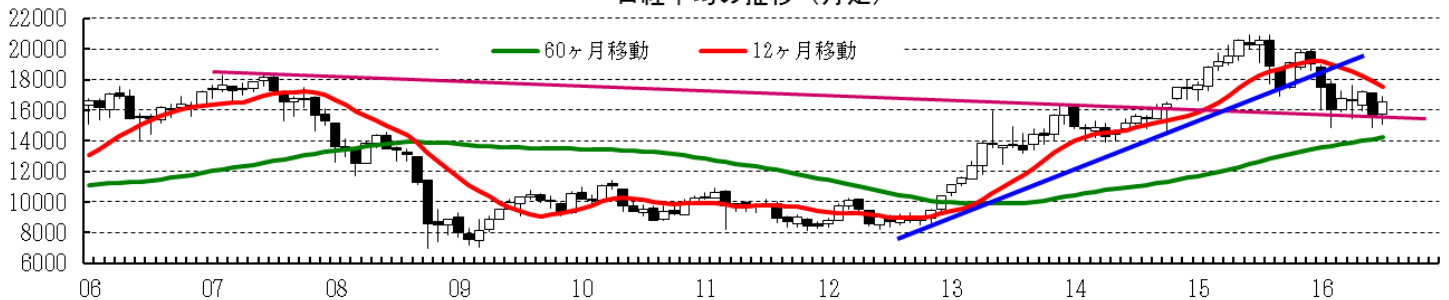
日経平均の推移



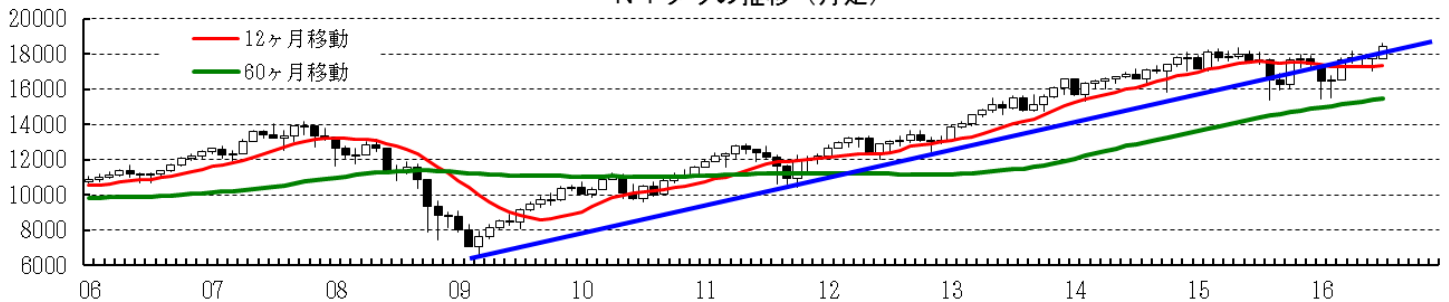
NYダウの推移



日経平均の推移(月足)



NYダウの推移(月足)



本資料は情報提供を目的として作成されたものであり、投資勧誘を目的としたものではありません。作成時点で、第一生命経済研究所経済調査部が信ずるに足ると判断した情報に基づき作成していますが、その正確性、完全性に対する責任は負いません。見直しは予告なく変更されることがあります。また、記載された内容は、第一生命ないしはその関連会社の投資方針と常に整合的であるとは限りません。

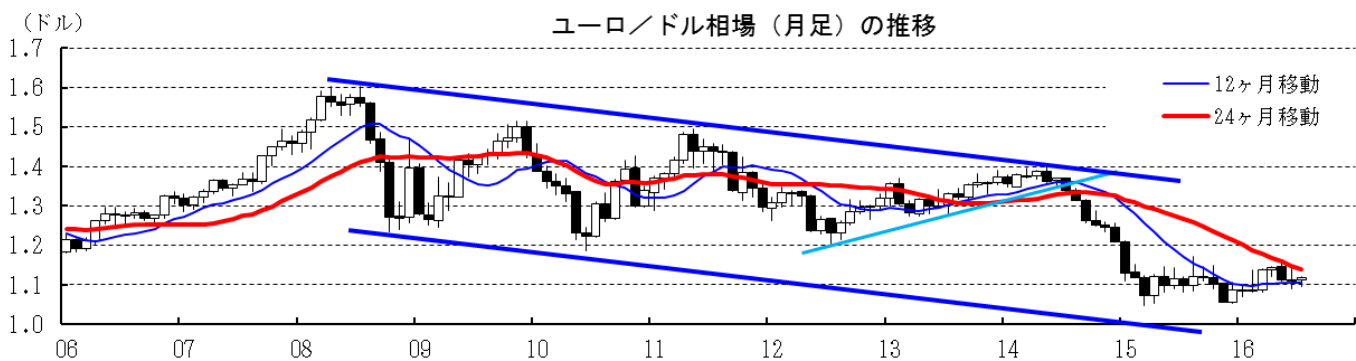
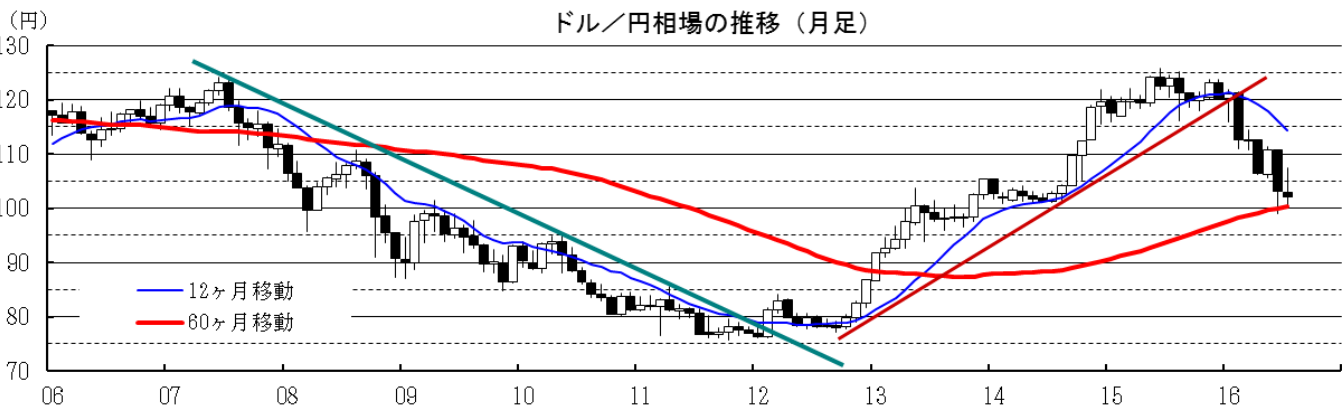
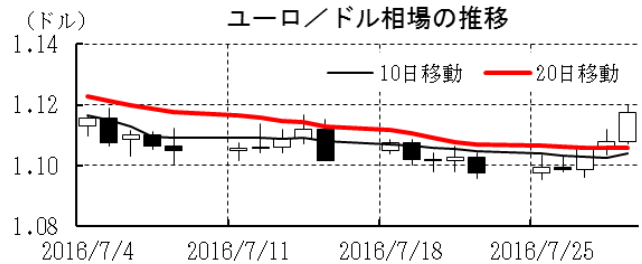
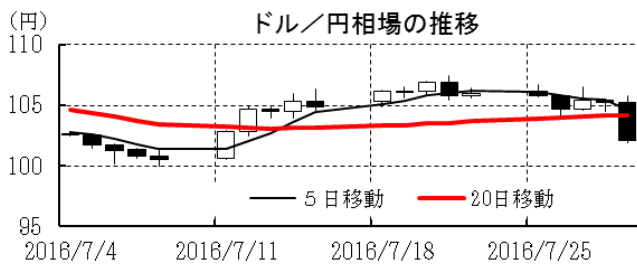
[為替]	直近値	直近までの変化率			過去の動き							
		1年前～	1月前～	前週末～	月間						週間	
					6カ月前	5カ月前	4カ月前	3カ月前	2カ月前	1カ月前	3週前	2週前
日本円	102.07	+17.6	+0.7	+3.7	▲0.9	+7.0	+0.1	+5.5	▲4.0	+6.8	▲4.3	▲1.0
ユーロ	1.1176	+1.7	+0.5	+1.8	▲0.2	+0.4	+4.7	+0.6	▲2.8	▲0.2	▲0.3	▲0.4
イギリスポンド	1.3228	▲15.2	▲1.5	+0.8	▲3.3	▲2.3	+3.2	+1.6	▲0.8	▲8.1	+1.8	▲0.5
スイスフラン	0.9694	▲0.1	+1.1	+1.8	▲2.1	+2.4	+3.7	+0.2	▲3.6	+1.8	+0.0	▲0.4
ポーランドズロチ	3.8977	▲3.8	+1.9	+2.0	▲4.0	+2.0	+6.8	▲2.3	▲3.2	▲0.0	▲0.5	+0.9
ロシアルーブル	65.996	▲12.8	▲3.7	▲1.7	▲5.3	+1.0	+10.6	+3.3	▲3.0	+4.0	▲0.5	▲1.9
カナダドル	1.3034	▲0.7	▲0.8	+0.7	▲1.0	+3.1	+4.0	+3.5	▲4.3	+1.3	+0.5	▲1.2
メキシコペソ	18.759	▲15.2	▲1.5	▲1.1	▲5.3	▲0.1	+4.7	+0.6	▲7.5	+1.0	▲0.5	+0.3
ブラジルリアル	3.249	+2.5	▲0.9	+0.2	▲1.0	▲0.4	+10.5	+4.4	▲5.1	+11.0	+0.6	+0.8
アルゼンチンペソ	14.998	▲63.4	▲0.2	▲0.6	▲7.5	▲13.9	+7.2	+2.8	+2.1	▲7.6	▲1.5	+0.2
NZドル	0.721	+8.1	+1.4	+3.0	▲5.1	+1.7	+4.8	+1.0	▲3.1	+5.5	▲2.7	▲1.5
オーストラリアドル	0.7597	+4.1	+2.0	+1.8	▲1.6	▲0.6	+7.5	▲0.6	▲4.9	+3.0	+0.1	▲1.5
韓国ウォン	1113.20	+4.2	+3.6	+2.0	▲2.7	▲2.5	+7.5	+0.0	▲4.0	+3.2	+0.9	+0.3
台湾ドル	31.832	▲1.1	+1.3	+0.6	▲1.9	+0.7	+3.1	▲0.2	▲0.9	+1.2	+0.9	▲0.1
シンガポールドル	1.3410	+2.0	+0.5	+1.3	▲0.5	+1.2	+4.2	+0.3	▲2.5	+2.2	▲0.1	▲0.9
タイバーツ	34.78	+0.5	+0.9	+0.5	+0.9	+0.2	+1.4	+0.7	▲2.5	+1.8	+0.5	+0.1
インドネシアルピア	13078	+3.0	+0.4	+0.3	+1.3	+2.3	+1.6	▲0.5	▲3.3	+3.5	▲0.1	+0.2
インドルピー	66.71	▲4.5	+1.1	+0.7	▲2.5	▲0.4	+2.9	▲0.3	▲1.2	▲0.4	▲0.0	▲0.0
中国人民幣元	6.638	▲7.1	▲0.04	+0.65	▲1.26	+0.33	+1.60	▲0.42	▲1.63	▲0.90	▲0.06	+0.16

(注) 為替レートは全て対ドルレート。ただし、ユーロ、ポンド、豪ドル、NZドルは当該通貨から見たドル建て。

「変化率」は、直近値までの変化率。すべてプラスは当該通貨の増価を示す。

「過去の動き」は当該期間の変化率(例：4週前=4週間前の週間変化率、6カ月前=6カ月前の月間変化率)を示す。

直近値以外の単位は%。



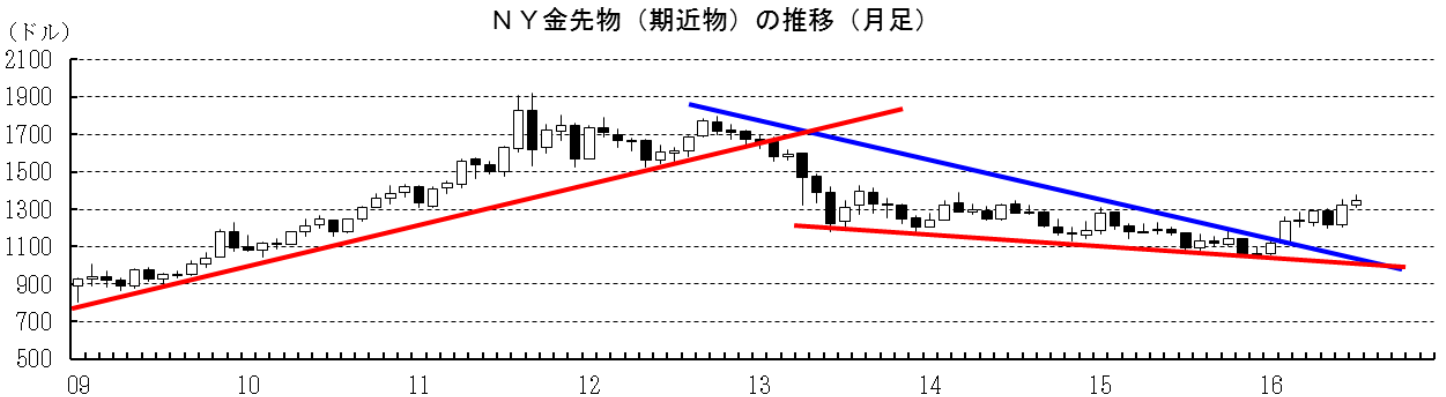
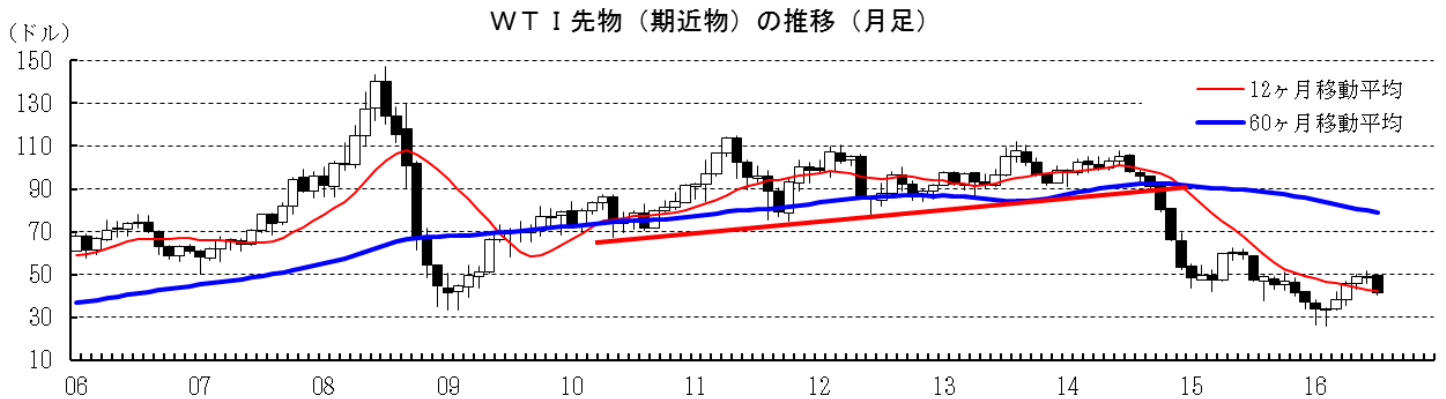
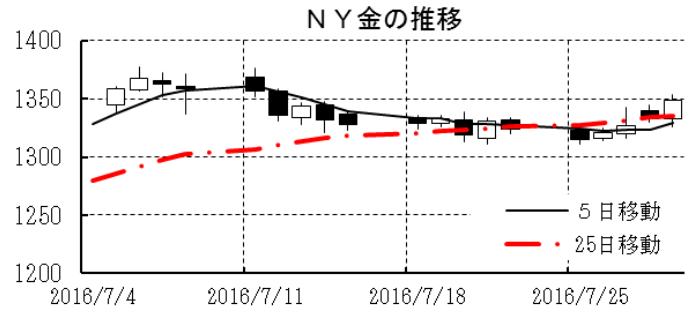
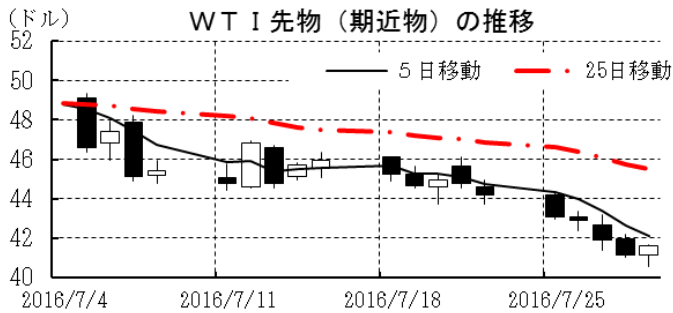
本資料は情報提供を目的として作成されたものであり、投資勧誘を目的としたものではありません。作成時点で、第一生命経済研究所経済調査部が信ずるに足ると判断した情報に基づき作成していますが、その正確性、完全性に対する責任は負いません。見直しは予告なく変更されることがあります。また、記載された内容は、第一生命ないしはその関連会社の投資方針と常に整合的であるとは限りません。

[商品]	直近値	直近までの変化率			過去の動き							
		1年前～	1月前～	前週末～	月間					週間		
					6カ月前	5カ月前	4カ月前	3カ月前	2カ月前	1カ月前	3週前	2週前
WTI	41.60	▲14.7	▲16.6	▲5.9	▲9.2	+0.4	+13.6	+19.8	+6.9	▲1.6	+1.2	▲3.8
北海ブレント	43.53	▲18.5	▲14.0	▲4.7	▲3.5	▲0.1	+12.1	+17.5	+5.3	▲0.4	+1.8	▲4.0
ドバイ	38.68	▲26.9	▲14.8	▲8.5	▲8.2	+1.1	+16.9	+26.7	+4.5	+1.5	+1.6	▲1.5
OPECバスケット	39.79	▲21.7	▲13.2	▲4.6	▲6.9	+3.5	+13.9	+24.4	+5.7	+2.5	+1.6	▲3.5
金 (NY)	1349.0	+23.5	+1.7	+1.9	+5.3	+10.6	▲0.0	+4.6	▲5.9	+8.7	▲2.3	▲0.3
銅 (LDN)	4,925	▲7.6	+1.8	+0.1	▲3.1	+2.9	+3.2	+4.2	▲7.5	+3.7	+4.4	+0.0
アルミ (LDN)	1,644	▲1.1	+0.5	+2.0	+0.8	+3.6	▲3.4	+10.5	▲7.3	+6.0	+0.4	▲3.5
鉛 (LDN)	1,823	+5.6	+3.0	▲0.9	▲4.2	+2.0	▲2.7	+5.9	▲5.8	+5.2	+3.1	▲1.8
ニッケル (LDN)	10,630	▲5.5	+12.6	+2.1	▲2.3	▲1.2	▲0.4	+11.2	▲10.7	+12.0	+4.0	+1.3
スズ (LDN)	17,850	+10.2	+4.4	+0.6	+2.0	+6.4	+5.7	+3.1	▲5.3	+4.6	+1.7	▲2.1
銀 (NY、現物)	20.34	+37.2	+11.2	+3.6	+2.9	+4.5	+3.6	+15.6	▲10.4	+17.0	▲0.2	▲3.0
プラチナ (NY、現物)	1,149	+16.4	+13.9	+6.1	▲2.5	+7.3	+4.4	+10.4	▲9.1	+4.6	▲0.3	▲1.0
小麦 (シカゴ)	407.75	▲17.8	▲5.1	▲4.1	+2.0	▲7.1	+6.4	+1.0	▲2.8	▲7.2	+1.0	+0.1
大豆 (シカゴ)	350.00	+0.0	▲11.9	+1.0	+3.1	▲4.8	+4.2	+22.9	+19.4	+2.2	▲2.5	▲6.1
コーン (シカゴ)	334.50	▲9.0	▲10.3	▲0.1	+3.7	▲5.0	▲0.6	+11.0	+3.7	▲11.4	+0.7	▲4.9
CRB	181.01	▲11.9	▲7.0	▲1.0	▲5.4	▲2.1	+4.5	+8.3	+0.8	+3.4	+0.9	▲3.2
JOC	93.62	▲2.0	+1.7	▲1.0	▲1.7	+0.3	+6.3	+5.5	▲0.6	+4.1	+2.0	+0.0

(注) 「変化率」は、直近値までの変化率。プラスは商品価格の上昇を示す。

「過去の動き」は当該期間の変化率 (例: 4週前=4週間前の週間変化率、6カ月前=6カ月前の月間変化率)を示す。

直近値以外の単位は%。



本資料は情報提供を目的として作成されたものであり、投資勧誘を目的としたものではありません。作成時点で、第一生命経済研究所経済調査部が信ずるに足ると判断した情報に基づき作成していますが、その正確性、完全性に対する責任は負いません。見直しは予告なく変更されることがあります。また、記載された内容は、第一生命ないしはその関連会社の投資方針と常に整合的であるとは限りません。