

# Market Watching

市場レポート

テーマ: Weekly Market Report (2016年7月25日～)  
～ゼロ回答でデフレ圧力を高めるくらいなら～

発表日: 2016年7月25日 (月)

第一生命経済研究所 経済調査部  
担当 鷲峰 義清 (03-5221-4521)

## 今週のスケジュール

### 今週の経済指標・イベント・注目材料

発表日	国	指標・イベント	注目度	コンセンサス	レンジ	前回	備考
7月25日(月)	日本	通関統計(6月)・貿易収支 月例経済報告	★	+4,858	+2,325~+6,900	▲406	億円・未季調
	欧州	独ifö景況感指数(7月)	★	107.5	105.0~108.3	108.7	景気動向
	米国	民主党全国大会(~/7/28) 2年債入札	★ ★				
7月26日(火)	日本	企業向けサービス価格指数(6月) 40年債入札		+0.1%	+0.1~+0.3%	+0.2%	前年比
	欧州	—					
	米国	CB消費者信頼感(7月) S&Pケースシラー住宅価格指数(5月) 新築住宅販売(6月) 5年債入札	★★★ ★ ★ ★	95.5 +5.6% 56.0	91.5~97.0 +5.4~+5.8% 54.3~57.5	98.0 +5.4% 55.1	前年比 万戸
	7月27日(水)	日本	—				
	欧州	英実質GDP(4-6月期) EU、スペイン・ポルトガルに対する財政規律違反制裁発表	★ ★★★	+0.5%	+0.1~+0.7%	+0.4%	前期比
7月28日(木)	米国	FOMC・政策金利(上限) (下限) 耐久財受注(6月)・除輸送機器 2年変動利付債入札	★★★ ★★★ ★★ ★	0.50% 0.25% 0.0% ★	0.50~0.75% 0.25~0.50% 0.0~+1.0%	0.50% 0.25% ▲0.3%	FF金利誘導目標 FF金利誘導目標 前月比
	他	豪州消費者物価・トリム平均(4-6月)	★★	+1.5%	+1.3~+1.7%	+1.7%	前年比
	7月29日(金)	日本	2年債入札	★			
	欧州	独失業率(7月) 独消費者物価(7月)・速報値		6.1% ★	6.0~6.4% +0.3%	6.1% +0.3%	季調値 前年比
	米国	7年債入札	★				
7月29日(金)	日本	消費者物価・東京・総合(7月) ・東京・コア(7月) ・全国・総合(6月) ・全国・コア(6月) 家計調査(6月):全世帯 完全失業率(6月) 有効求人倍率(6月) 鉱工業生産(6月) 住宅着工(6月) 商業販売統計:小売業販売額(6月) 金融政策決定会合・政策金利 ・マネタリーベース 日銀展望レポート 黒田日銀総裁記者会見		▲0.5% ▲0.5% ▲0.4% ★★★▲0.4% ★▲0.3% 3.2% 1.37倍 ★★★+0.5% 99.7 ▲1.3% ★★★ ★★★ ★★★ ★★★	▲0.7~▲0.3% ▲0.6~▲0.4% ▲0.5~▲0.2% ▲0.6~▲0.4% ▲1.8~+1.1% 3.1~3.3% 1.35倍~1.37倍 ▲1.4~+1.3% 92.4~104.6 ▲2.2~▲0.2% ▲2.1% ▲0.10% +80	▲0.5% ▲0.5% ▲0.4% ▲0.4% ▲1.1% 3.2% 1.36倍 ▲2.6% 101.7 ▲2.1% ▲0.10% +80	前年比 前年比 前年比 前年比 前年比 前年比 前年比 前年比 前年比 前年比 政策金利水準 兆円
	欧州	欧消費者物価(7月):速報値 欧失業率(6月) 欧実質GDP(4-6月):速報値 EU、欧州銀ストレステスト発表	★★★ ★★ ★★★	+0.1% 10.1% +0.3%	▲0.1~+0.4% 10.0~10.1% +0.1~+0.5%	+0.1% 10.1% +0.6%	前年比 前期比
	米国	実質GDP(4-6月期):速報値 シカゴ地区PMI(7月) ミシガン大学消費者センチメント(7月確報) サンフランシスコ連銀総裁講演 ダラス連銀総裁講演	★★★ ★ ★ ★ ★	+2.5% 54.6 90.5	+1.0~+3.3% 50.5~55.0 90.0~92.5	+1.1% 56.8 89.5	前期比年率
	7月30日(土)	—					
	7月31日(日)	—					

(注) 市場コンセンサス、予測レンジは各種ベンダー調査に基づく  
注目度は筆者

本資料は情報提供を目的として作成されたものであり、投資勧誘を目的としたものではありません。作成時点で、第一生命経済研究所経済調査部が信ずるに足ると判断した情報に基づき作成していますが、その正確性、完全性に対する責任は負いません。見直しは予告なく変更されることがあります。また、記載された内容は、第一生命ないしはその関連会社の投資方針と常に整合的であるとは限りません。

【先週の動き】

先週は、まちまち。株価は先進国・新興国を問わず上昇した国が目立ったものの、債券は日米では小幅上昇した一方、欧州はまちまち。トルコでのクーデターが未遂に終わったことを受けての週となったが、テロが頻発したことで、ファンダメンタルズ面では米国を中心に楽観的な見方が強まりつつある一方、欧州を中心とした各国の国内情勢などについて慎重な見方が強まった。為替相場は、円などの低金利通貨が下落する展開となったが、円は黒田日銀総裁が（英国民投票前に発言した）“ヘリコプターマネーは検討することもない”との趣旨の発言が蒸し返されて、円安から円高へ急展開する場面も見られた。

【今週の動き】

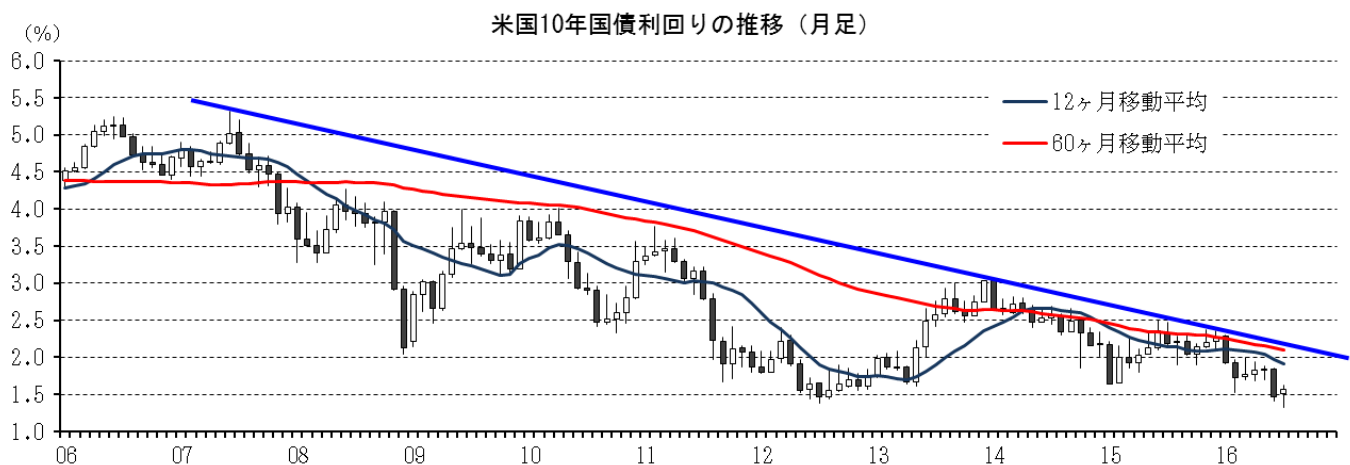
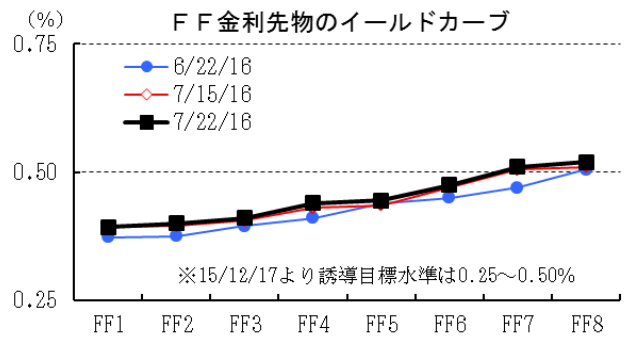
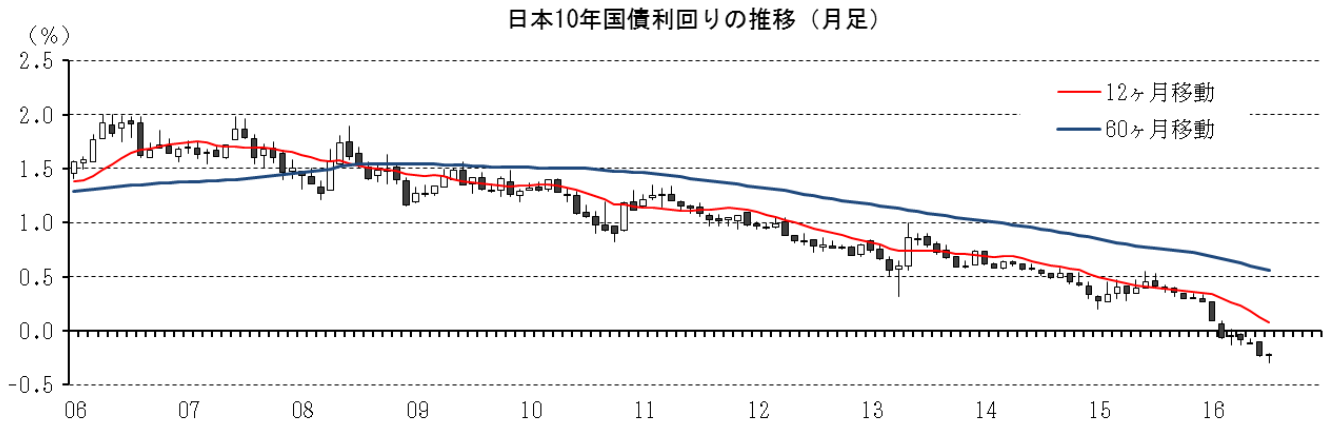
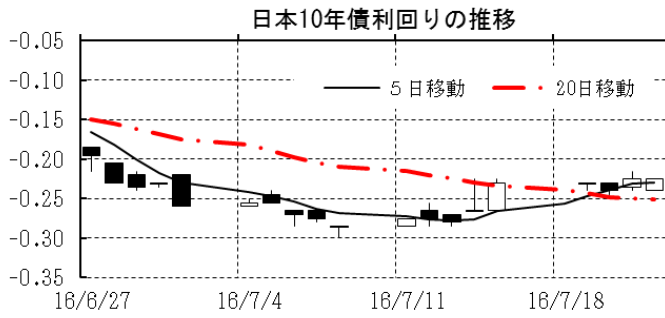
今週は、日米金融政策に加え、月末恒例の各国の主要経済指標の発表が相次ぐ。米欧では4～6月期の成長率も注目される。材料が非常に多い一週間となるが、市場の動きを大きく揺さぶるリスクのあるものとしては、日銀の金融政策決定会合が挙げられる。市場では追加緩和を相当程度織り込んでいると考えられ、金融政策据え置きなら株安・円高のネガティブなリアクションが大きくなる。ただし、英国民投票後の市場の動揺は落ち着いていることを勘案すれば、何もしないとの選択も成り立つ。あるとすれば、株価上昇による資産効果という景気対策的な効果が期待される一方で、海外から“為替操作”との誹りを受けにくい質的緩和の拡大か。

【債券市場】

	直近値	直近までの変化率			過去の動き								
		1年前～	1月前～	前週末～	月間					週間			
					6カ月前	5カ月前	4カ月前	3カ月前	2カ月前	1カ月前	3週間前	2週間前	
2年	日本	-0.326	▲34	▲10	+0	▲6	▲16	+5	▲5	+0	▲6	▲2	+2
	米国	0.703	▲0	▲4	+4	▲27	+0	▲5	+6	+10	▲30	+2	+6
	イギリス	0.131	▲52	▲36	▲4	▲31	+4	+6	+9	▲10	▲33	▲4	+4
	ドイツ	-0.612	▲39	▲3	+4	▲14	▲8	+8	+0	▲3	▲15	▲4	+4
	スペイン	-0.155	▲31	▲15	▲4	▲2	+4	▲2	▲6	▲5	▲9	+7	▲0
	ポルトガル	0.685	+27	▲10	▲4	+25	+32	▲9	+6	▲14	+8	+12	+4
	イタリア	-0.052	▲18	▲7	▲1	+1	▲1	+1	▲2	▲4	▲3	+4	+1
	アイルランド	-0.424	▲41	▲16	▲0	▲13	+3	▲0	▲2	▲3	+1	▲3	▲3
	カナダ	0.566	+13	▲3	▲0	▲6	+10	+2	+15	▲8	▲10	▲5	+10
	オーストラリア	1.519	▲41	▲20	▲10	▲12	▲12	+13	▲4	▲19	▲8	+2	+4
韓国	1.246	▲45	▲13	+1	▲9	▲10	+2	▲1	+4	▲24	+1	+0	
タイ	1.517	+2	+15	+2	▲14	+2	▲12	+7	+20	▲11	▲3	+12	
10年	日本	-0.225	▲64	▲8	+1	▲18	▲16	+2	▲4	▲4	▲11	▲3	+6
	米国	1.566	▲76	▲12	+2	▲35	▲19	+3	+6	+1	▲38	▲9	+19
	イギリス	0.798	▲123	▲52	▲4	▲40	▲22	+8	+18	▲17	▲56	▲13	+10
	ドイツ	-0.030	▲78	▲9	▲4	▲30	▲22	+5	+12	▲13	▲27	▲6	+20
	ギリシャ	8.003	▲392	+1	+16	+129	+64	▲163	▲1	▲131	+103	+12	▲16
	スペイン	1.114	▲87	▲38	▲11	▲26	+2	▲9	+16	▲12	▲31	▲0	+8
	ポルトガル	3.051	+44	▲10	▲8	+36	+11	▲5	+22	▲10	▲6	+6	+5
	イタリア	1.234	▲70	▲20	▲2	▲18	+1	▲20	+27	▲13	▲10	▲4	+6
	アイルランド	0.482	▲92	▲29	▲2	▲20	▲8	▲15	+24	▲21	▲24	▲3	+7
	カナダ	1.100	▲44	▲13	+2	▲17	▲3	+4	+29	▲19	▲26	▲10	+12
オーストラリア	1.906	▲99	▲32	▲7	▲25	▲24	+9	+3	▲21	▲32	▲7	+9	
韓国	1.415	▲101	▲22	+3	▲11	▲19	+1	+0	+2	▲35	▲1	+0	
タイ	2.040	▲79	▲5	+11	▲8	▲32	▲42	+11	+51	▲35	▲6	+4	
長短スプレッド	日本	+10.1	▲30	+2	+0	▲11	+0	▲4	+2	▲4	▲5	▲0	+3
	米国	+86.4	▲75	▲8	▲2	▲7	▲19	+9	+0	▲8	▲8	▲10	+13
	イギリス	+66.7	▲72	▲16	▲0	▲9	▲26	+2	+9	▲7	▲23	▲9	+6
	ドイツ	+58.2	▲39	▲6	▲8	▲16	▲13	▲4	+12	▲10	▲12	▲2	+15
	スペイン	+126.9	▲57	▲23	▲8	▲24	▲2	▲7	+22	▲7	▲22	▲7	+8
	ポルトガル	+236.6	+17	▲0	▲4	+11	▲20	+5	+16	+4	▲13	▲5	+2
	イタリア	+128.6	▲53	▲13	▲1	▲19	+2	▲22	+29	▲9	▲7	▲8	+5
	カナダ	+53.4	▲58	▲10	+2	▲11	▲13	+1	+14	▲12	▲16	▲5	+2
	オーストラリア	+38.7	▲58	▲12	+4	▲12	▲11	▲4	+6	▲2	▲24	▲9	+4
	韓国	+16.9	▲56	▲9	+2	▲2	▲9	▲1	+1	▲3	▲11	▲2	+0
タイ	+52.3	▲82	▲21	+9	+6	▲34	▲29	+3	+31	▲25	▲3	▲8	

(注) 「変化幅」は、直近値までの変化幅。プラスは金利の上昇を示す。  
「過去の動き」は当該期間の変化幅(例：4週間前=4週間前の週間変化幅、6カ月前=6カ月前の月間変化幅)を示す。  
直近値の単位は%、ただし長短スプレッドはbp。直近値以外の単位はbp。

本資料は情報提供を目的として作成されたものであり、投資勧誘を目的としたものではありません。作成時点で、第一生命経済研究所経済調査部が信ずるに足ると判断した情報に基づき作成していますが、その正確性、完全性に対する責任は負いません。見直しは予告なく変更されることがあります。また、記載された内容は、第一生命ないしはその関連会社の投資方針と常に整合的であるとは限りません。



本資料は情報提供を目的として作成されたものであり、投資勧誘を目的としたものではありません。作成時点で、第一生命経済研究所経済調査部が信ずるに足ると判断した情報に基づき作成していますが、その正確性、完全性に対する責任を負いません。見直しは予告なく変更されることがあります。また、記載された内容は、第一生命ないしはその関連会社の投資方針と常に整合的であるとは限りません。

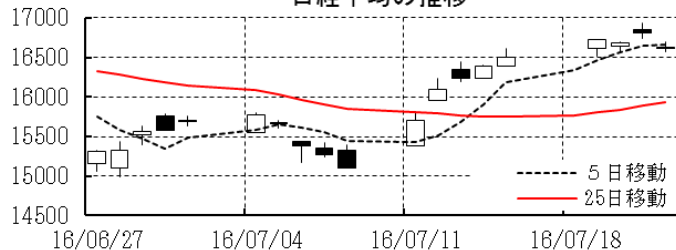
[株式市場]

		直近値	直近までの変化率			過去の動き							
			1年前～	1月前～	前週末～	月間					週間		
						6カ月前	5カ月前	4カ月前	3カ月前	2カ月前	1カ月前	3週前	2週前
日本	日経平均	16627.25	▲19.3	+3.5	+0.8	▲8.0	▲8.5	+4.6	▲0.6	+3.4	▲9.6	▲3.7	+9.2
	TOPIX	1327.51	▲19.8	+3.3	+0.8	▲7.4	▲9.4	+3.8	▲0.5	+2.9	▲9.7	▲3.6	+8.9
	日経店頭	2470.73	▲12.9	+1.3	+0.7	▲6.3	▲5.5	+4.9	▲0.1	+3.7	▲4.6	▲1.5	+1.5
米国	NYダウ	18570.85	+4.0	+4.4	+0.3	▲5.5	+0.3	+7.1	+0.5	+0.1	+0.8	+1.1	+2.0
	S P 500	2175.03	+2.9	+4.3	+0.6	▲5.1	▲0.4	+6.6	+0.3	+1.5	+0.1	+1.3	+1.5
	ナスダック	5100.16	▲1.4	+5.5	+1.4	▲7.9	▲1.2	+6.8	▲1.9	+3.6	▲2.1	+1.9	+1.5
	フィラデルフィア半導体	742.37	+14.9	+6.3	+2.6	▲10.2	+1.4	+8.8	▲4.7	+8.4	▲1.1	+2.3	+3.2
イギリス	F T 100	6730.48	+0.9	+7.5	+0.9	▲2.5	+0.2	+1.3	+1.1	▲0.2	+4.4	+0.2	+1.2
ドイツ	D A X	10147.46	▲11.9	+0.8	+0.8	▲8.8	▲3.1	+5.0	+0.7	+2.2	▲5.7	▲1.5	+4.5
欧州	ダウ欧州50	2881.90	▲16.6	+0.7	+0.5	▲6.4	▲3.6	▲0.3	+2.4	+1.8	▲3.2	▲1.0	+2.6
ポｰランド	ワルシャワWIG	46541.69	▲10.0	+0.7	+2.2	▲4.7	+2.6	+3.5	+1.3	▲3.8	▲2.4	▲1.6	+3.4
ロシア	R T	935.98	+3.8	+0.9	▲2.9	▲1.6	+3.2	+14.0	+8.5	▲4.9	+2.9	+0.1	+3.1
メキシコ	ボルサ	47537.28	+6.4	+3.8	+1.8	+1.5	+0.2	+5.0	▲0.2	▲0.7	+1.1	▲1.0	+2.1
ブラジル	ボベスバ	57002.08	+12.0	+13.6	+2.6	▲6.8	+5.9	+17.0	+7.7	▲10.1	+6.3	+1.7	+4.6
アルゼンチン	メルバル	15846.54	+35.6	+15.3	+1.3	▲3.2	+16.0	▲0.9	+5.6	▲7.6	+15.8	▲2.8	+6.5
オーストラリア	A S 200	5498.19	▲2.1	+4.3	+1.3	▲5.5	▲2.5	+4.1	+3.3	+2.4	▲2.7	▲0.3	+3.8
香港	ハンセン	21964.27	▲13.1	+5.6	+1.4	▲10.2	▲2.9	+8.7	+1.4	▲1.2	▲0.1	▲1.1	+5.3
韓国	総合	2010.34	▲2.6	+0.9	▲0.3	▲2.5	+0.2	+4.1	▲0.1	▲0.5	▲0.7	▲1.2	+2.8
台湾	加権	9013.14	+1.1	+3.4	+0.7	▲3.1	+4.1	+4.0	▲4.2	+1.9	+1.5	▲1.1	+3.6
タイ	S E T	1509.13	+4.2	+5.9	+1.1	+1.0	+2.4	+5.7	▲0.2	+1.4	+1.5	+0.7	+2.5
インド	ムンバ´ISENSEX30	27803.24	▲2.5	+3.9	▲0.1	▲4.8	▲7.5	+10.2	+1.0	+4.1	+1.2	▲0.1	+2.6
中国	上海総合	3012.82	▲25.2	+3.7	▲1.4	▲22.6	▲1.8	+11.8	▲2.2	▲0.7	+0.4	+1.9	+2.2
U A E	ドバイ金融市場	3544.21	▲15.7	+5.0	+2.1	▲9.3	+13.4	+3.6	+4.1	▲5.1	▲0.1	+1.8	+3.0

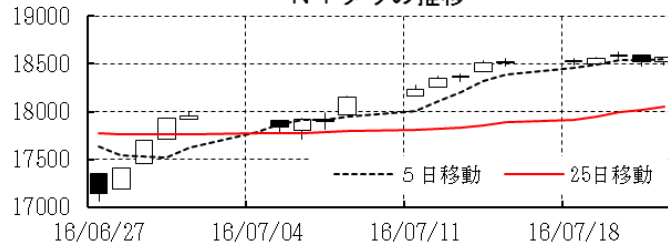
(注) 「変化率」は、直近値までの変化率。プラスは株価の上昇を示す。

「過去の動き」は当該期間の変化率(例: 4週前=4週間前の週間変化率、6カ月前=6カ月前の月間変化率)を示す。  
直近値以外の単位は%。

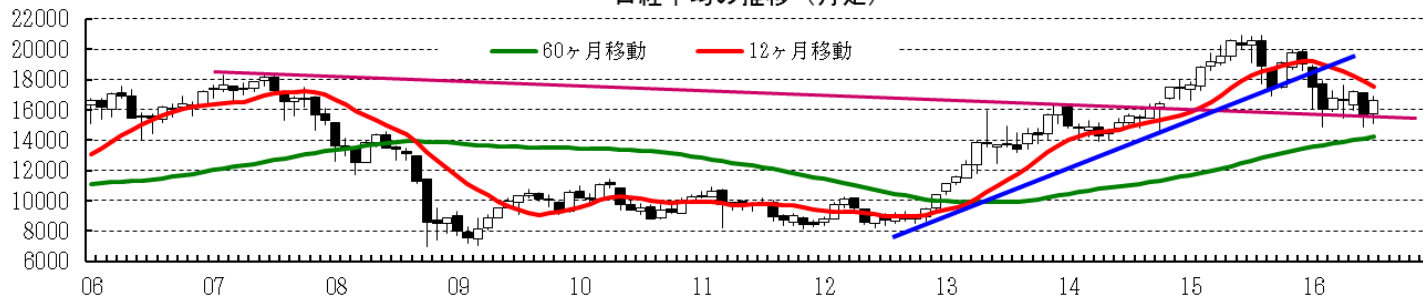
日経平均の推移



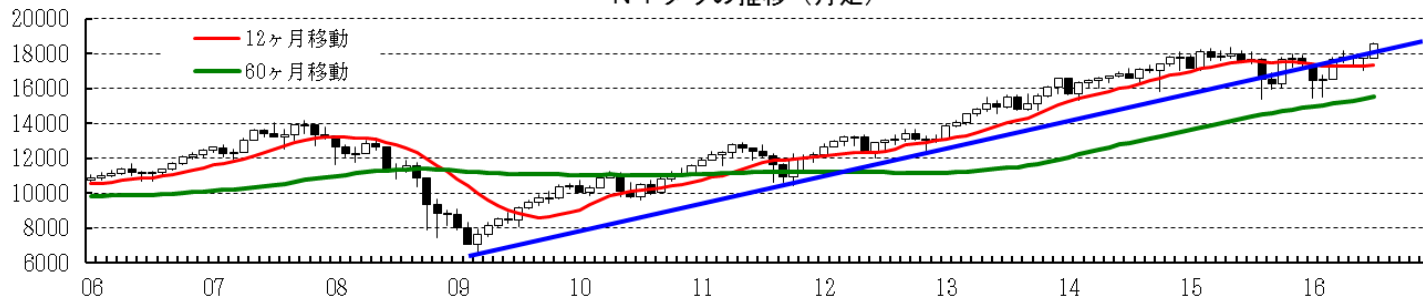
NYダウの推移



日経平均の推移 (月足)



NYダウの推移 (月足)



本資料は情報提供を目的として作成されたものであり、投資勧誘を目的としたものではありません。作成時点で、第一生命経済研究所経済調査部が信ずるに足ると判断した情報に基づき作成していますが、その正確性、完全性に対する責任は負いません。見直しは予告なく変更されることがあります。また、記載された内容は、第一生命ないしはその関連会社の投資方針と常に整合的であるとは限りません。

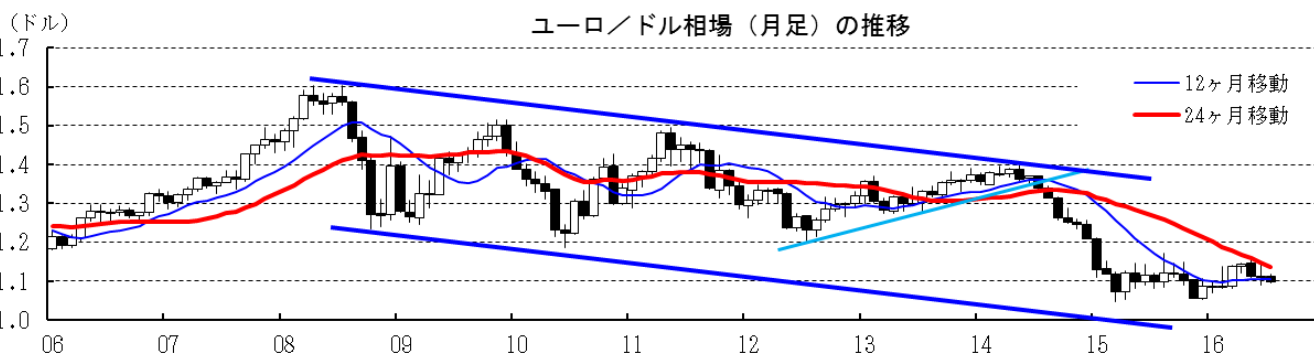
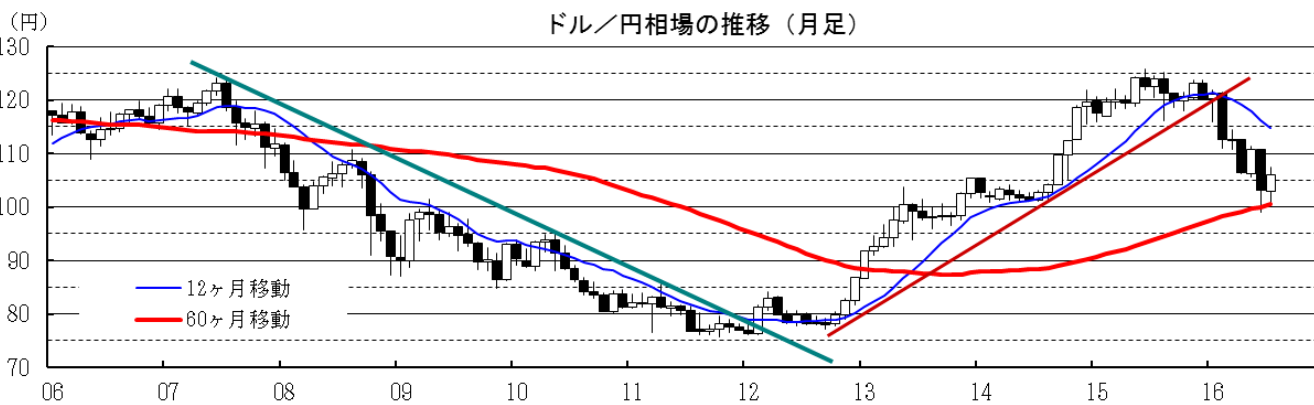
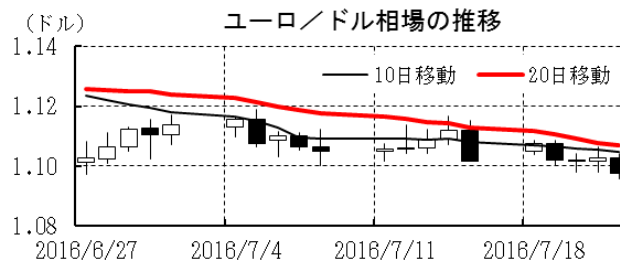
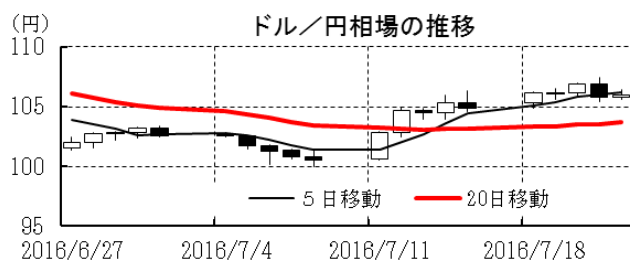
[為替]	直近値	直近までの変化率			過去の動き							
		1年前～	1月前～	前週末～	月間					週間		
					6カ月前	5カ月前	4カ月前	3カ月前	2カ月前	1カ月前	3週間	2週間
日本円	105.99	+14.5	▲1.5	▲1.0	▲0.9	+7.0	+0.1	+5.5	▲4.0	+6.8	+2.0	▲4.3
ユーロ	1.0977	+0.4	▲2.9	▲0.4	▲0.2	+0.4	+4.7	+0.6	▲2.8	▲0.2	▲0.8	▲0.3
イギリスポンド	1.3117	▲16.0	▲10.8	▲0.5	▲3.3	▲2.3	+3.2	+1.6	▲0.8	▲8.1	▲2.4	+1.8
スイスフラン	0.9871	▲2.8	▲3.0	▲0.4	▲2.1	+2.4	+3.7	+0.2	▲3.6	+1.8	▲1.0	+0.0
ポーランドズロチ	3.9764	▲5.6	▲2.8	+0.9	▲4.0	+2.0	+6.8	▲2.3	▲3.2	▲0.0	▲0.7	▲0.5
ロシアルーブル	64.905	▲13.2	▲0.1	▲1.9	▲5.3	+1.0	+10.6	+3.3	▲3.0	+4.0	+0.7	▲0.5
カナダドル	1.3129	▲0.7	▲2.2	▲1.2	▲1.0	+3.1	+4.0	+3.5	▲4.3	+1.3	▲1.0	+0.5
メキシコペソ	18.546	▲15.1	▲0.3	+0.3	▲5.3	▲0.1	+4.7	+0.6	▲7.5	+1.0	▲0.8	▲0.5
ブラジルリアル	3.256	▲1.0	+3.6	+0.8	▲1.0	▲0.4	+10.5	+4.4	▲5.1	+11.0	▲2.0	+0.6
アルゼンチンペソ	14.906	▲62.6	▲6.0	+0.2	▲7.5	▲13.9	+7.2	+2.8	+2.1	▲7.6	+2.4	▲1.5
NZドル	0.700	+6.5	▲2.3	▲1.5	▲5.1	+1.7	+4.8	+1.0	▲3.1	+5.5	+1.8	▲2.7
オーストラリアドル	0.7463	+1.2	▲0.5	▲1.5	▲1.6	▲0.6	+7.5	▲0.6	▲4.9	+3.0	+1.0	+0.1
韓国ウォン	1136.13	+1.8	+1.1	+0.3	▲2.7	▲2.5	+7.5	+0.0	▲4.0	+3.2	+0.1	+0.9
台湾ドル	32.013	▲2.5	+0.3	▲0.1	▲1.9	+0.7	+3.1	▲0.2	▲0.9	+1.2	▲0.1	+0.9
シンガポールドル	1.3592	+0.5	▲1.5	▲0.9	▲0.5	+1.2	+4.2	+0.3	▲2.5	+2.2	▲0.0	▲0.1
タイバーツ	34.96	▲0.7	+0.6	+0.1	+0.9	+0.2	+1.4	+0.7	▲2.5	+1.8	▲0.2	+0.5
インドネシアルピア	13120	+2.2	+1.0	+0.2	+1.3	+2.3	+1.6	▲0.5	▲3.3	+3.5	+0.1	▲0.1
インドルピー	67.16	▲5.6	+0.4	▲0.0	▲2.5	▲0.4	+2.9	▲0.3	▲1.2	▲0.4	+0.1	▲0.0
中国人民幣元	6.682	▲7.6	▲1.67	+0.16	▲1.26	+0.33	+1.60	▲0.42	▲1.63	▲0.90	▲0.48	▲0.06

(注) 為替レートは全て対ドルレート。ただし、ユーロ、ポンド、豪ドル、NZドルは当該通貨から見たドル建て。

「変化率」は、直近値までの変化率。すべてプラスは当該通貨の増価を示す。

「過去の動き」は当該期間の変化率(例：4週間＝4週間前の週間変化率、6カ月前＝6カ月前の月間変化率)を示す。

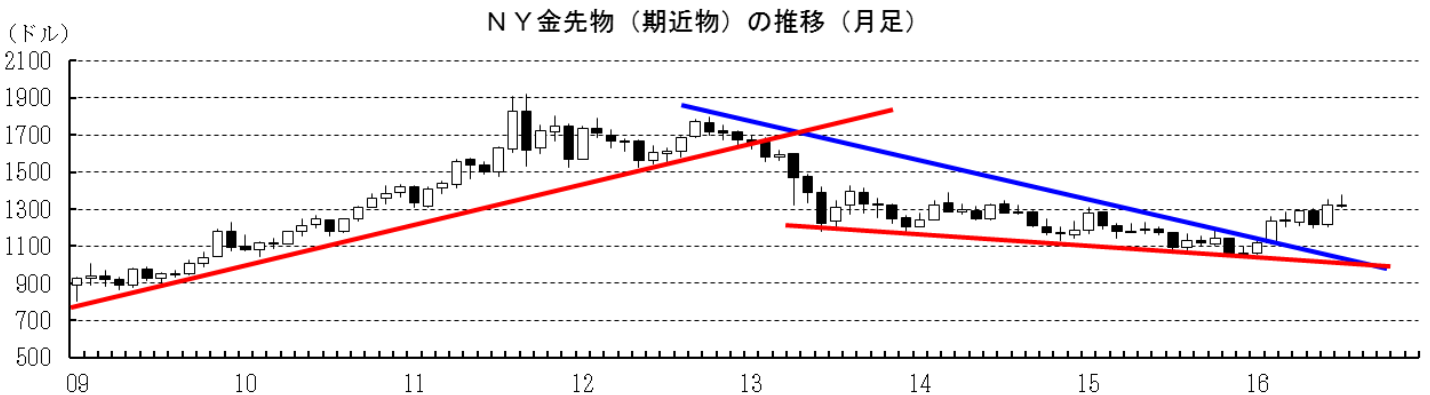
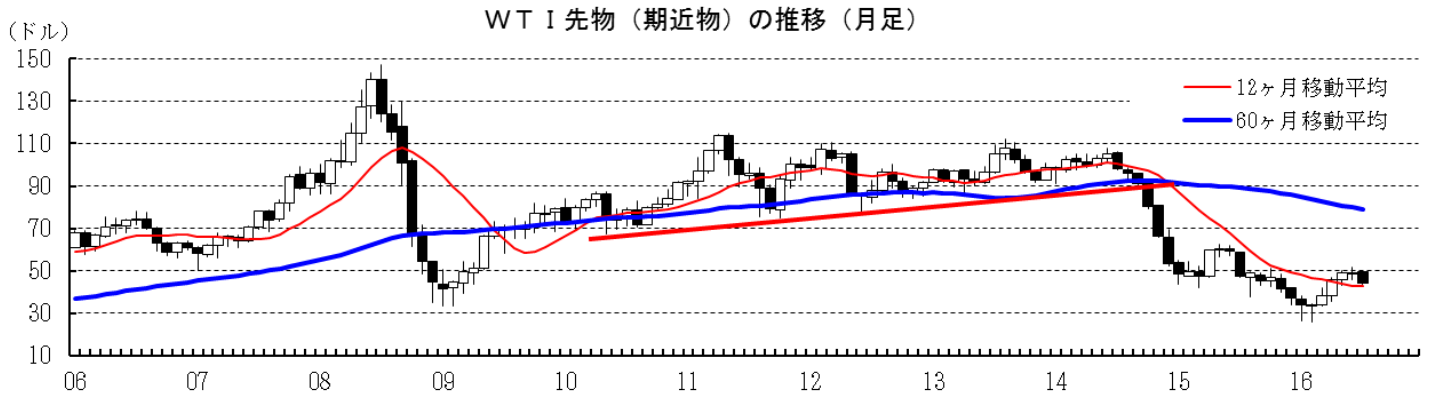
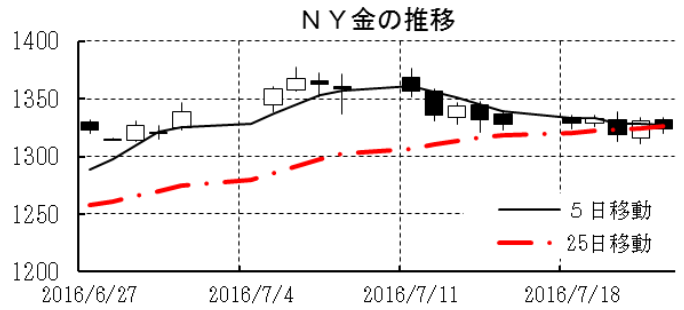
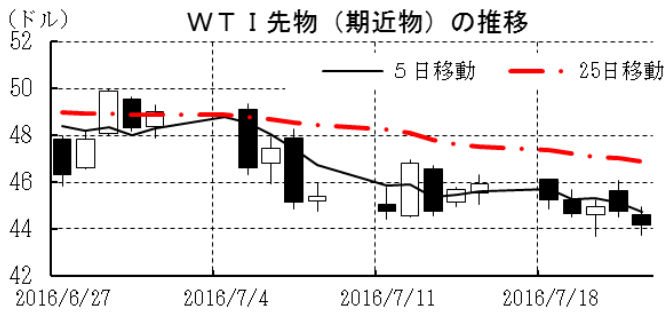
直近値以外の単位は%。



本資料は情報提供を目的として作成されたものであり、投資勧誘を目的としたものではありません。作成時点で、第一生命経済研究所経済調査部が信ずるに足ると判断した情報に基づき作成していますが、その正確性、完全性に対する責任は負いません。見直しは予告なく変更されることがあります。また、記載された内容は、第一生命ないしはその関連会社の投資方針と常に整合的であるとは限りません。

[商品]	直近値	直近までの変化率			過去の動き							
		1年前～	1月前～	前週末～	月間					週間		
					6カ月前	5カ月前	4カ月前	3カ月前	2カ月前	1カ月前	3週間	2週間
WT I	44.19	▲10.2	▲10.1	▲3.8	▲9.2	+0.4	+13.6	+19.8	+6.9	▲1.6	▲7.3	+1.2
北海ブレント	45.69	▲18.6	▲8.4	▲4.0	▲3.5	▲0.1	+12.1	+17.5	+5.3	▲0.4	▲7.1	+1.8
ドバイ	42.26	▲24.5	▲10.5	▲1.5	▲8.2	+1.1	+16.9	+26.7	+4.5	+1.5	▲5.8	+1.6
OPECバスケット	42.93	▲19.7	▲7.6	▲0.7	▲6.9	+3.5	+13.9	+24.4	+5.7	+2.5	▲6.3	+1.6
金 (NY)	1323.4	+21.2	+4.4	▲0.3	+5.3	+10.6	▲0.0	+4.6	▲5.9	+8.7	+1.4	▲2.3
銅 (LDN)	4,920	▲8.2	+4.7	+0.0	▲3.1	+2.9	+3.2	+4.2	▲7.5	+3.7	▲4.1	+4.4
アルミ (LDN)	1,611	▲2.9	▲1.4	▲3.5	+0.8	+3.6	▲3.4	+10.5	▲7.3	+6.0	▲0.1	+0.4
鉛 (LDN)	1,840	+3.8	+7.2	▲1.8	▲4.2	+2.0	▲2.7	+5.9	▲5.8	+5.2	▲1.8	+3.1
ニッケル (LDN)	10,410	▲9.2	+12.8	+1.3	▲2.3	▲1.2	▲0.4	+11.2	▲10.7	+12.0	▲0.9	+4.0
スズ (LDN)	17,750	+19.9	+3.5	▲2.1	+2.0	+6.4	+5.7	+3.1	▲5.3	+4.6	+2.1	+1.7
銀 (NY、現物)	19.63	+32.6	+13.7	▲3.0	+2.9	+4.5	+3.6	+15.6	▲10.4	+17.0	+2.6	▲0.2
プラチナ (NY、現物)	1,083	+10.4	+10.9	▲1.0	▲2.5	+7.3	+4.4	+10.4	▲9.1	+4.6	+3.4	▲0.3
小麦 (シカゴ)	425.25	▲17.7	▲7.3	+0.1	+2.0	▲7.1	+6.4	+1.0	▲2.8	▲7.2	+1.1	+1.0
大豆 (シカゴ)	346.70	▲4.6	▲11.3	▲6.1	+3.1	▲4.8	+4.2	+22.9	+19.4	+2.2	▲6.4	▲2.5
コーン (シカゴ)	335.00	▲16.8	▲14.8	▲4.9	+3.7	▲5.0	▲0.6	+11.0	+3.7	▲11.4	▲0.9	+0.7
CRB	182.90	▲12.6	▲4.6	▲3.2	▲5.4	▲2.1	+4.5	+8.3	+0.8	+3.4	▲3.6	+0.9
JOC	94.58	▲2.5	+3.5	+0.0	▲1.7	+0.3	+6.3	+5.5	▲0.6	+4.1	▲0.1	+2.0

(注) 「変化率」は、直近値までの変化率。プラスは商品価格の上昇を示す。  
「過去の動き」は当該期間の変化率(例：4週間＝4週間前の週間変化率、6カ月前＝6カ月前の月間変化率)を示す。  
直近値以外の単位は%。



本資料は情報提供を目的として作成されたものであり、投資勧誘を目的としたものではありません。作成時点で、第一生命経済研究所経済調査部が信ずるに足ると判断した情報に基づき作成していますが、その正確性、完全性に対する責任は負いません。見直しは予告なく変更されることがあります。また、記載された内容は、第一生命ないしはその関連会社の投資方針と常に整合的であるとは限りません。