

Market Watching

市場レポート

テーマ: Weekly Market Report (2016年7月18日～)
～材料薄の中、居心地の良い水準を模索する展開か～

発表日: 2016年7月19日 (火)

第一生命経済研究所 経済調査部
担当 鷹峰 義清 (03-5221-4521)

今週のスケジュール

今週の経済指標・イベント・注目材料

発表日	国	指標・イベント	注目度	コンセンサス	レンジ	前回	備考
7月18日(月)	日本	祝日					
	欧州	—					
	米国	共和党全国大会 (～7/18)	★				
7月19日(火)	日本	—					
	欧州	独ZEW景況指数(7月)・期待指数	★	+9.0	0.0～+15.0	+19.2	
		英消費者物価(6月)		+0.4%	+0.2～+0.5%	+0.3%	前年比
		ECB銀行貸出態度調査					
	米国	住宅着工(6月)	★	117.0	109.5～118.0	116.4	万戸
	他	トルコ中銀金融政策決定会合 IMF世界経済見通し(改訂)	★ ★	7.50% ★	7.50%	7.50%	政策金利水準
7月20日(水)	日本	20年債入札	★				
	欧州	—					
	米国	—					
	他	ブラジル金融政策委員会		14.25%	14.25%	14.25%	政策金利水準
7月21日(木)	日本	—					
	欧州	ECB理事会・政策金利 ・預金ファシリティ金利	★★★★ ★★★★	0.00% ▲0.40%	0.00% ▲0.40%	0.00% ▲0.40%	金利水準 金利水準
		ドラギECB総裁記者会見	★★★★				
	米国	フィラデルフィア連銀景況指数(7月)	★	+5.0	▲1.0～+8.0	+4.7	
		中古住宅販売(6月)	★	546	536～556	553	万戸
		連邦住宅局(FHFA)住宅価格(5月)		+0.4%	+0.3～+0.6%	+0.2%	前月比
		景気先行指数(6月) 10年インフレ連動債入札		+0.2% ★	▲0.1～+0.4%	▲0.2%	前月比
7月22日(金)	日本	—					
	欧州	欧製造業PMI(7月):速報値	★★	52.0	50.5～52.6	52.8	
	米国	—					
7月23日(土)	他	G20財務相・中銀総裁会合(～7/24)	★★★★				
7月24日(日)							

(注) 市場コンセンサス、予測レンジは各種バンダー調査に基づく
注目度は筆者

【先週の動き】

先週は、株高・債券安(金利は上昇)・低金利通貨安の流れが強まった。前週末に発表された米雇用統計が好内容だったことに加え、日本の参院選を与党が勝利したことで、大型補正予算などによる日本の景気対策に対する期待が高まったこと、英首相が早期に決まったことなどを背景に、これまでのリスク回避からの巻き戻しの動きが強まった。

【今週の動き】

今週は、注目度の高い経済指標の発表は少ない。株式市場では、4～6月期の業績発表を受け、個別中心の展開が見込まれる。イギリスの国民投票をきっかけに続いていた不安定な動きは、一旦落ち着きをみせる格好となろう。各市場は、足元のファンダメンタルズに照らして居心地の良い水準を模索する展開となろう。経済面では、中国の経済指標の鈍化に歯止めがかかってきた可能性もあり、米経済の回復が牽引車となって世界的な景気回復への期待も高まりやすくなっている。一方で、先週もトルコでクーデター未遂が起こるな

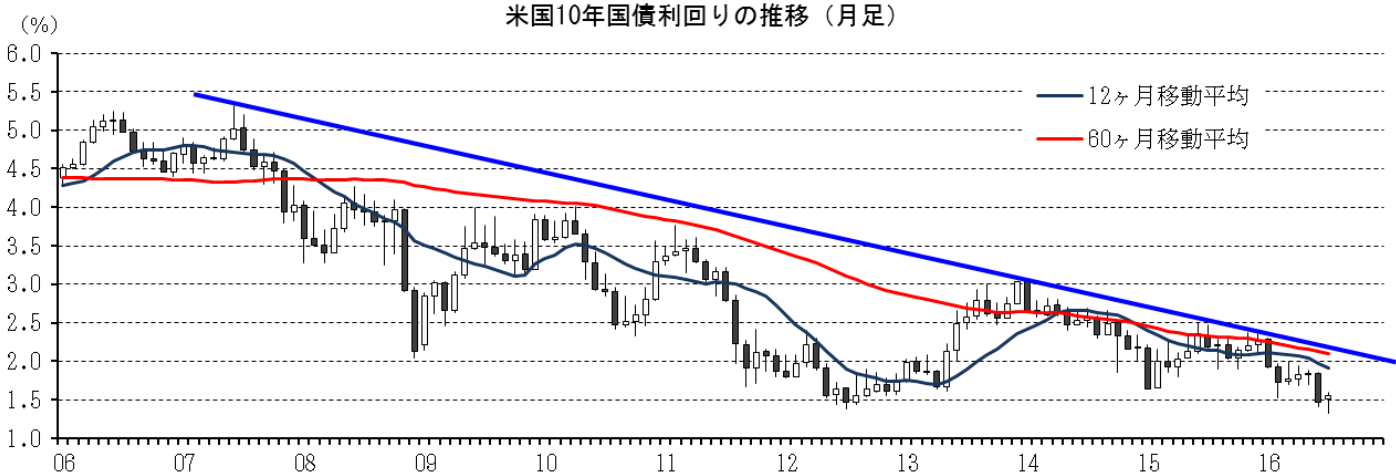
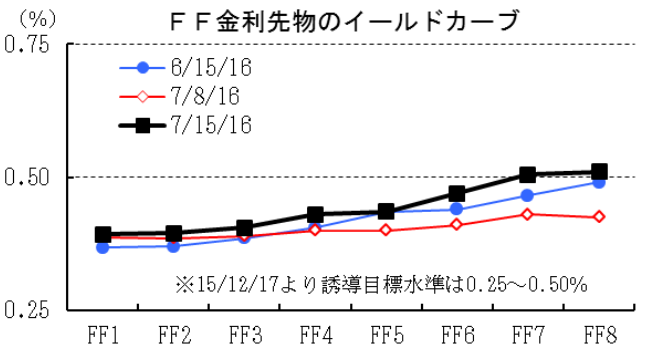
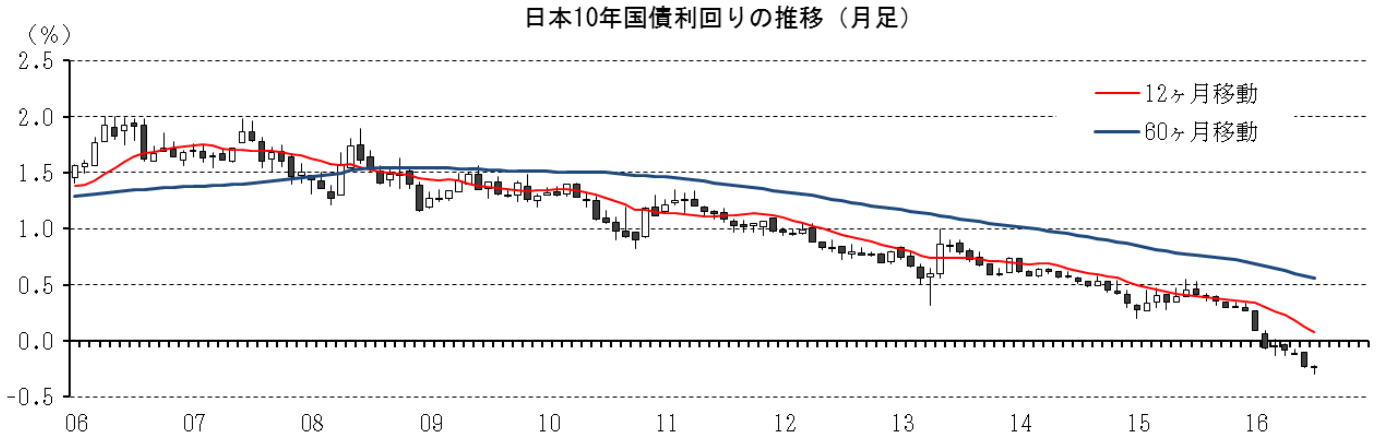
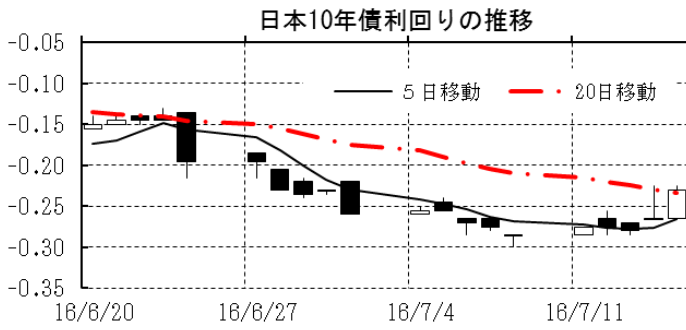
本資料は情報提供を目的として作成されたものであり、投資勧誘を目的としたものではありません。作成時点で、第一生命経済研究所経済調査部が信ずるに足ると判断した情報に基づき作成していますが、その正確性、完全性に対する責任は負いません。見直しは予告なく変更されることがあります。また、記載された内容は、第一生命ないしはその関連会社の投資方針と常に整合的であるとは限りません。

ど、テロや政治不安などの問題はつきまとい、**“リスクオン”**とはいっても**“リスクを無視できる”**状態とはいえない。米国で利上げに対する期待が高まるようになれば、政情などで不安定とされる国では資金流出圧力が高まるなどの脆弱性もあることには注意が必要だろう。

[債券市場]

	直近値	直近までの変化率			過去の動き								
		1年前～	1月前～	前週末～	月間					週間			
					6カ月前	5カ月前	4カ月前	3カ月前	2カ月前	1カ月前	3週前	2週前	
2年	日本	-0.330	▲34	▲5	+2	▲6	▲16	+5	▲5	+0	▲6	▲6	▲2
	米国	0.667	+4	▲0	+6	▲27	+0	▲5	+6	+10	▲30	▲4	+2
	イギリス	0.166	▲45	▲17	+4	▲31	+4	+6	+9	▲10	▲33	▲11	▲4
	ドイツ	-0.652	▲42	▲6	+4	▲14	▲8	+8	+0	▲3	▲15	▲1	▲4
	スペイン	-0.117	▲32	▲15	▲0	▲2	+4	▲2	▲6	▲5	▲9	▲24	+7
	ポルトガル	0.724	+25	▲7	+4	+25	+32	▲9	+6	▲14	+8	▲34	+12
	イタリア	-0.046	▲23	+3	+1	+1	▲1	+1	▲2	▲4	▲3	▲16	+4
	アイルランド	-0.422	▲45	▲4	▲3	▲13	+3	▲0	▲2	▲3	+1	▲12	▲3
	カナダ	0.567	+17	+9	+10	▲6	+10	+2	+15	▲8	▲10	▲2	▲5
	オーストラリア	1.623	▲36	+2	+4	▲12	▲12	+13	▲4	▲19	▲8	+2	+2
	韓国	1.236	▲47	▲12	+0	▲9	▲10	+2	▲1	+4	▲24	▲5	+1
	タイ	1.500	+3	+15	+12	▲14	+2	▲12	+7	+20	▲11	+6	▲3
	10年	日本	-0.230	▲68	▲4	+6	▲18	▲16	+2	▲4	▲4	▲11	▲7
米国		1.551	▲80	▲2	+19	▲35	▲19	+3	+6	+1	▲38	▲12	▲9
イギリス		0.834	▲128	▲29	+10	▲40	▲22	+8	+18	▲17	▲56	▲22	▲13
ドイツ		0.006	▲82	+2	+20	▲30	▲22	+5	+12	▲13	▲27	▲8	▲6
ギリシャ		7.841	▲470	▲34	▲16	+129	+64	▲163	▲1	▲131	+103	▲77	+12
スペイン		1.227	▲79	▲33	+8	▲26	+2	▲9	+16	▲12	▲31	▲48	▲0
ポルトガル		3.134	+44	▲22	+5	+36	+11	▲5	+22	▲10	▲6	▲34	+6
イタリア		1.255	▲75	▲24	+6	▲18	+1	▲20	+27	▲13	▲10	▲33	▲4
アイルランド		0.504	▲97	▲33	+7	▲20	▲8	▲15	+24	▲21	▲24	▲37	▲3
カナダ		1.083	▲51	+0	+12	▲17	▲3	+4	+29	▲19	▲26	▲10	▲10
オーストラリア		1.972	▲106	▲9	+9	▲25	▲24	+9	+3	▲21	▲32	▲5	▲7
韓国		1.390	▲110	▲23	+0	▲11	▲19	+1	+0	+2	▲35	▲10	▲1
タイ		1.932	▲89	▲19	+4	▲8	▲32	▲42	+11	+51	▲35	▲8	▲6
長短スプレッド	日本	+10.0	▲34	+2	+3	▲11	+0	▲4	+2	▲4	▲5	▲1	▲0
	米国	+88.4	▲84	▲2	+13	▲7	▲19	+9	+0	▲8	▲8	▲8	▲10
	イギリス	+66.8	▲83	▲12	+6	▲9	▲26	+2	+9	▲7	▲23	▲11	▲9
	ドイツ	+65.8	▲40	+7	+15	▲16	▲13	▲4	+12	▲10	▲12	▲7	▲2
	スペイン	+134.4	▲47	▲18	+8	▲24	▲2	▲7	+22	▲7	▲22	▲24	▲7
	ポルトガル	+241.0	+19	▲15	+2	+11	▲20	+5	+16	+4	▲13	▲1	▲5
	イタリア	+130.1	▲52	▲28	+5	▲19	+2	▲22	+29	▲9	▲7	▲17	▲8
	カナダ	+51.6	▲68	▲9	+2	▲11	▲13	+1	+14	▲12	▲16	▲8	▲5
	オーストラリア	+34.9	▲70	▲12	+4	▲12	▲11	▲4	+6	▲2	▲24	▲7	▲9
	韓国	+15.4	▲63	▲11	+0	▲2	▲9	▲1	+1	▲3	▲11	▲5	▲2
	タイ	+43.2	▲92	▲34	▲8	+6	▲34	▲29	+3	+31	▲25	▲13	▲3

(注) 「変化幅」は、直近値までの変化幅。プラスは金利の上昇を示す。
「過去の動き」は当該期間の変化幅(例：4週前=4週間前の週間変化幅、6カ月前=6カ月前の月間変化幅)を示す。
直近値の単位は%、ただし長短スプレッドはbp。直近値以外の単位はbp。



本資料は情報提供を目的として作成されたものであり、投資勧誘を目的としたものではありません。作成時点で、第一生命経済研究所経済調査部が信ずるに足ると判断した情報に基づき作成していますが、その正確性、完全性に対する責任を負いません。見直しは予告なく変更されることがあります。また、記載された内容は、第一生命ないしはその関連会社の投資方針と常に整合的であるとは限りません。

[株式市場]

[株式市場]		直近値	直近までの変化率			過去の動き							
			1年前～	1月前～	前週末～	月間					週間		
						6カ月前	5カ月前	4カ月前	3カ月前	2カ月前	1カ月前	3週間	2週間
日本	日経平均	16497.85	▲19.4	+3.6	+9.2	▲8.0	▲8.5	+4.6	▲0.6	+3.4	▲9.6	+4.9	▲3.7
	TOPIX	1317.10	▲20.0	+3.1	+8.9	▲7.4	▲9.4	+3.8	▲0.5	+2.9	▲9.7	+4.1	▲3.6
	日経店頭	2454.17	▲11.8	▲0.7	+1.5	▲6.3	▲5.5	+4.9	▲0.1	+3.7	▲4.6	+4.9	▲1.5
米国	NYダウ	18516.55	+2.6	+5.0	+2.0	▲5.5	+0.3	+7.1	+0.5	+0.1	+0.8	+3.2	+1.1
	S P 500	2161.74	+2.6	+4.4	+1.5	▲5.1	▲0.4	+6.6	+0.3	+1.5	+0.1	+3.2	+1.3
	ナスダック	5029.59	▲1.4	+4.0	+1.5	▲7.9	▲1.2	+6.8	▲1.9	+3.6	▲2.1	+3.3	+1.9
	フィラデルフィア半導体	723.64	+8.5	+4.1	+3.2	▲10.2	+1.4	+8.8	▲4.7	+8.4	▲1.1	+1.4	+2.3
イギリス	FT100	6669.24	▲1.3	+11.8	+1.2	▲2.5	+0.2	+1.3	+1.1	▲0.2	+4.4	+7.2	+0.2
ドイツ	DAX	10066.90	▲12.8	+4.8	+4.5	▲8.8	▲3.1	+5.0	+0.7	+2.2	▲5.7	+2.3	▲1.5
欧州	ダウ欧州50	2868.19	▲17.3	+6.0	+2.6	▲6.4	▲3.6	▲0.3	+2.4	+1.8	▲3.2	+4.4	▲1.0
ポーランド	ワルシャワWIG	45540.60	▲13.7	+1.4	+3.4	▲4.7	+2.6	+3.5	+1.3	▲3.8	▲2.4	▲0.0	▲1.6
ロシア	RT	963.70	+6.0	+5.9	+3.1	▲1.6	+3.2	+14.0	+8.5	▲4.9	+2.9	+2.3	+0.1
メキシコ	ボルサ	46713.43	+3.6	+3.8	+2.1	+1.5	+0.2	+5.0	▲0.2	▲0.7	+1.1	+3.0	▲1.0
ブラジル	ボベスバ	55578.24	+5.1	+13.6	+4.6	▲6.8	+5.9	+17.0	+7.7	▲10.1	+6.3	+4.2	+1.7
アルゼンチン	メルバル	15643.26	+27.2	+19.3	+6.5	▲3.2	+16.0	▲0.9	+5.6	▲7.6	+15.8	+8.5	▲2.8
オーストラリア	AS200	5429.57	▲3.7	+5.5	+3.8	▲5.5	▲2.5	+4.1	+3.3	+2.4	▲2.7	+2.6	▲0.3
香港	ハンセン	21659.25	▲13.6	+5.8	+5.3	▲10.2	▲2.9	+8.7	+1.4	▲1.2	▲0.1	+2.6	▲1.1
韓国	総合	2017.26	▲2.7	+2.5	+2.8	▲2.5	+0.2	+4.1	▲0.1	▲0.5	▲0.7	+3.2	▲1.2
台湾	加権	8949.85	▲1.2	+4.0	+3.6	▲3.1	+4.1	+4.0	▲4.2	+1.9	+1.5	+3.1	▲1.1
タイ	SET	1492.00	+0.4	+4.0	+2.5	+1.0	+2.4	+5.7	▲0.2	+1.4	+1.5	+2.3	+0.7
インド	ムンバイSENSEX30	27836.50	▲1.3	+4.2	+2.6	▲4.8	▲7.5	+10.2	+1.0	+4.1	+1.2	+2.8	▲0.1
中国	上海総合	3054.30	▲19.7	+5.8	+2.2	▲22.6	▲1.8	+11.8	▲2.2	▲0.7	+0.4	+2.7	+1.9
UAE	ドバイ金融市場	3471.90	▲15.4	+4.4	+3.0	▲9.3	+13.4	+3.6	+4.1	▲5.1	▲0.1	▲1.7	+1.8

(注) 「変化率」は、直近値までの変化率。プラスは株価の上昇を示す。

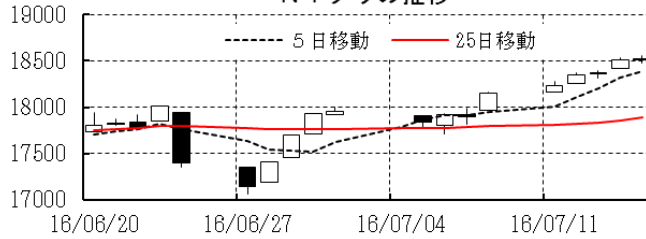
「過去の動き」は当該期間の変化率(例: 4週間=4週間前の週間変化率、6カ月前=6カ月前の月間変化率)を示す。

直近値以外の単位は%。

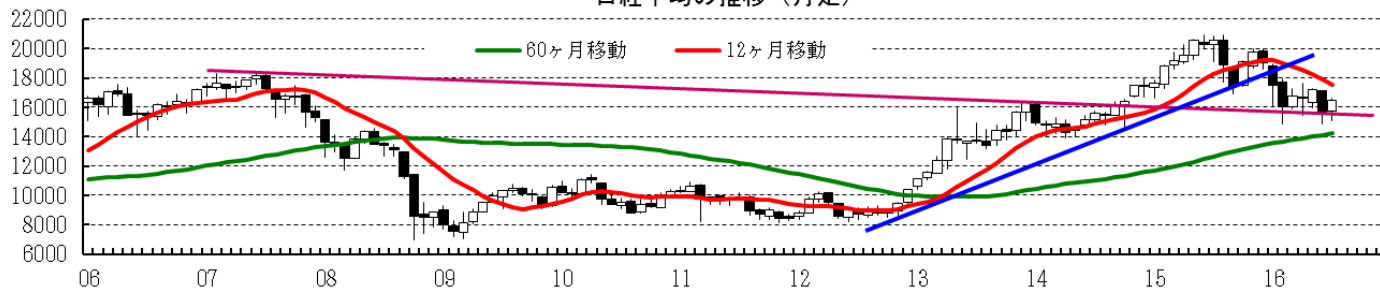
日経平均の推移



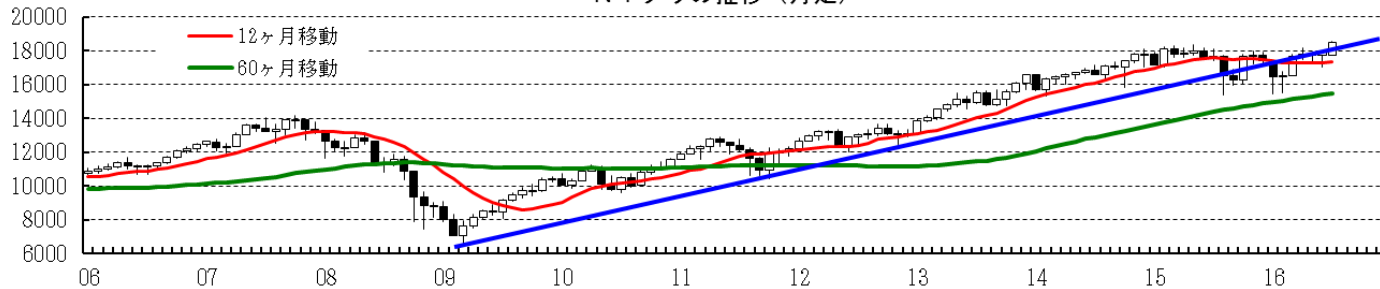
NYダウの推移



日経平均の推移 (月足)



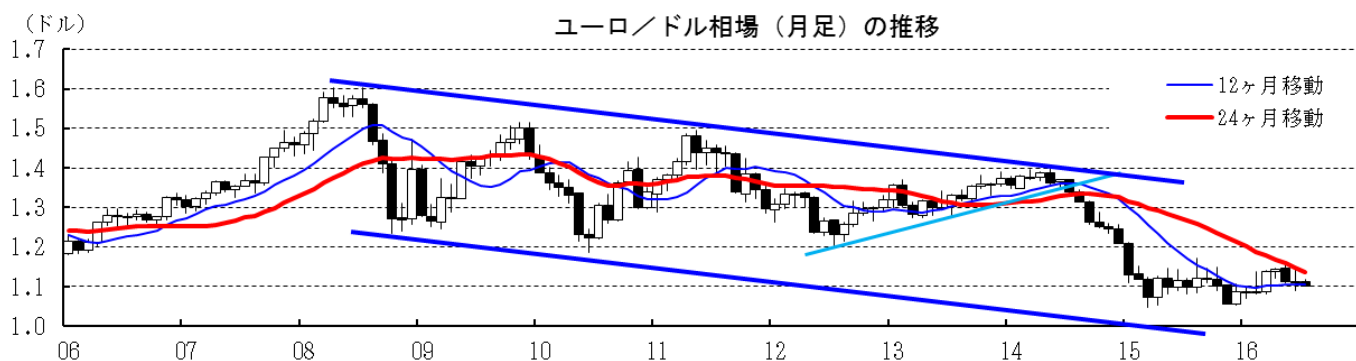
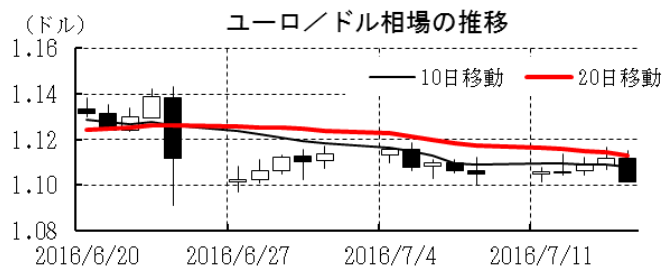
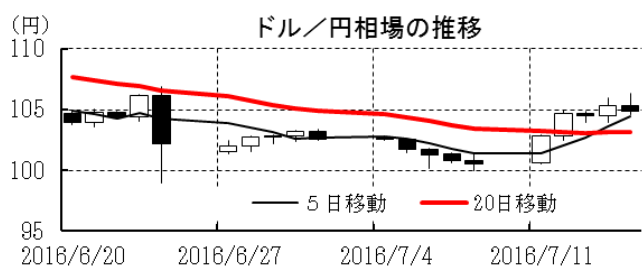
NYダウの推移 (月足)



本資料は情報提供を目的として作成されたものであり、投資勧誘を目的としたものではありません。作成時点で、第一生命経済研究所経済調査部が信ずるに足ると判断した情報に基づき作成していますが、その正確性、完全性に対する責任は負いません。見直しは予告なく変更されることがあります。また、記載された内容は、第一生命ないしはその関連会社の投資方針と常に整合的であるとは限りません。

[為替]	直近値	直近までの変化率			過去の動き							
		1年前～	1月前～	前週末～	月間					週間		
					6カ月前	5カ月前	4カ月前	3カ月前	2カ月前	1カ月前	3週間	2週間
日本円	104.90	+15.2	+1.0	▲4.3	▲0.9	+7.0	+0.1	+5.5	▲4.0	+6.8	▲0.3	+2.0
ユーロ	1.1016	+0.6	▲2.2	▲0.3	▲0.2	+0.4	+4.7	+0.6	▲2.8	▲0.2	+0.2	▲0.8
イギリスポンド	1.3184	▲15.7	▲7.2	+1.8	▲3.3	▲2.3	+3.2	+1.6	▲0.8	▲8.1	▲2.9	▲2.4
スイスフラン	0.9828	▲3.2	▲2.2	+0.0	▲2.1	+2.4	+3.7	+0.2	▲3.6	+1.8	+0.0	▲1.0
ポーランドズロチ	4.0113	▲6.3	▲2.0	▲0.5	▲4.0	+2.0	+6.8	▲2.3	▲3.2	▲0.0	+1.2	▲0.7
ロシアルーブル	63.706	▲12.0	+2.8	▲0.5	▲5.3	+1.0	+10.6	+3.3	▲3.0	+4.0	+1.2	+0.7
カナダドル	1.2973	▲0.5	▲0.5	+0.5	▲1.0	+3.1	+4.0	+3.5	▲4.3	+1.3	+0.7	▲1.0
メキシコペソ	18.595	▲17.8	+1.6	▲0.5	▲5.3	▲0.1	+4.7	+0.6	▲7.5	+1.0	+2.9	▲0.8
ブラジルリアル	3.282	▲4.5	+5.5	+0.6	▲1.0	▲0.4	+10.5	+4.4	▲5.1	+11.0	+4.2	▲2.0
アルゼンチンペソ	14.935	▲63.6	▲8.7	▲1.5	▲7.5	▲13.9	+7.2	+2.8	+2.1	▲7.6	▲1.1	+2.4
NZドル	0.711	+7.9	+1.1	▲2.7	▲5.1	+1.7	+4.8	+1.0	▲3.1	+5.5	+0.9	+1.8
オーストラリアドル	0.7573	+2.6	+2.2	+0.1	▲1.6	▲0.6	+7.5	▲0.6	▲4.9	+3.0	+0.3	+1.0
韓国ウォン	1139.47	+0.7	+2.5	+0.9	▲2.7	▲2.5	+7.5	+0.0	▲4.0	+3.2	+1.8	+0.1
台湾ドル	31.969	▲2.8	+1.2	+0.9	▲1.9	+0.7	+3.1	▲0.2	▲0.9	+1.2	+0.7	▲0.1
シンガポールドル	1.3472	+1.3	+0.4	▲0.1	▲0.5	+1.2	+4.2	+0.3	▲2.5	+2.2	+0.6	▲0.0
タイバーツ	35.01	▲2.4	+0.7	+0.5	+0.9	+0.2	+1.4	+0.7	▲2.5	+1.8	+0.5	▲0.2
インドネシアルピア	13145	+1.5	+1.3	▲0.1	+1.3	+2.3	+1.6	▲0.5	▲3.3	+3.5	+2.0	+0.1
インドルピー	67.14	▲5.7	▲0.1	▲0.0	▲2.5	▲0.4	+2.9	▲0.3	▲1.2	▲0.4	+1.0	+0.1
中国人民幣元	6.692	▲7.8	▲1.72	▲0.06	▲1.26	+0.33	+1.60	▲0.42	▲1.63	▲0.90	▲0.52	▲0.48

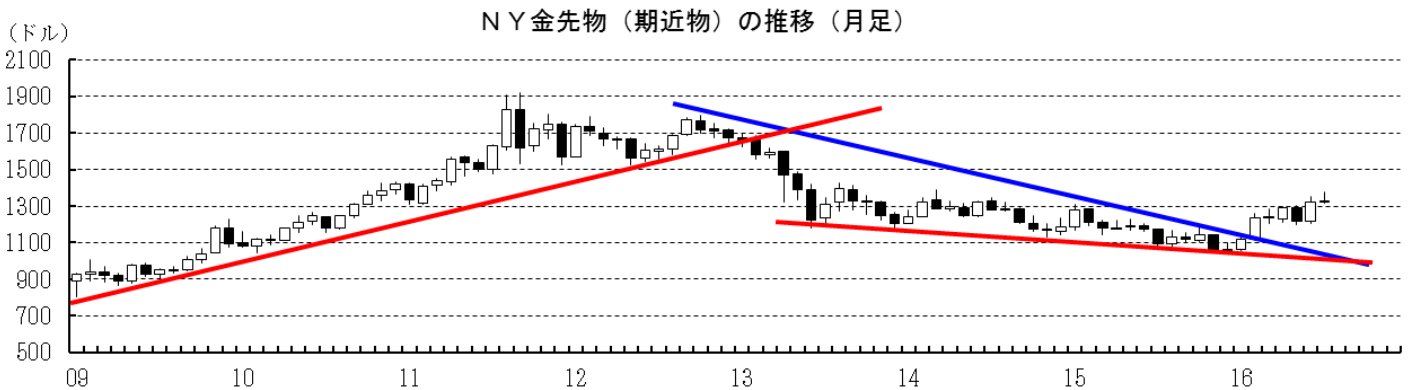
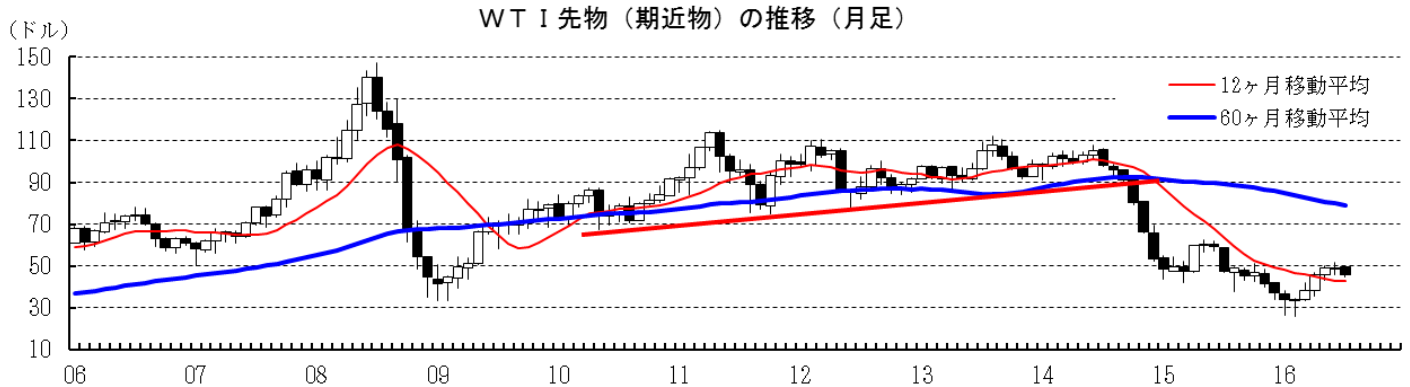
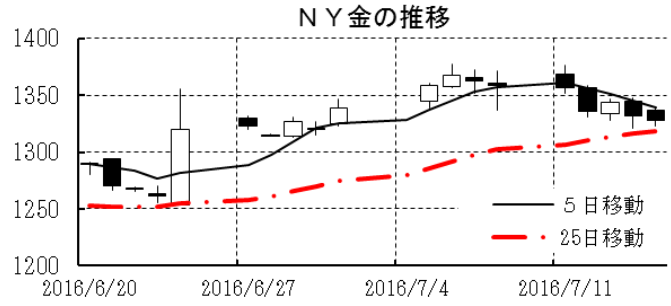
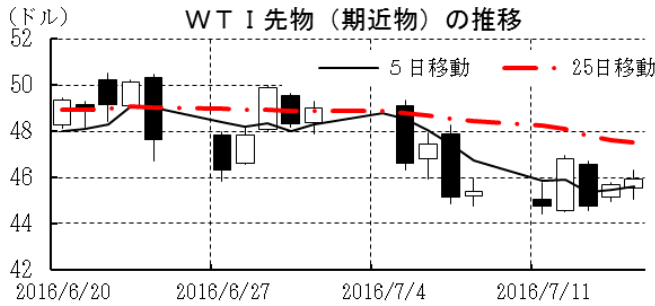
(注) 為替レートは全て対ドルレート。ただし、ユーロ、ポンド、豪ドル、NZドルは当該通貨から見たドル建て。
「変化率」は、直近値までの変化率。すべてプラスは当該通貨の増価を示す。
「過去の動き」は当該期間の変化率（例：4週間前＝4週間前の週間変化率、6カ月前＝6カ月前の月間変化率）を示す。
直近値以外の単位は%。



本資料は情報提供を目的として作成されたものであり、投資勧誘を目的としたものではありません。作成時点で、第一生命経済研究所経済調査部が信ずるに足ると判断した情報に基づき作成していますが、その正確性、完全性に対する責任は負いません。見直しは予告なく変更されることがあります。また、記載された内容は、第一生命ないしはその関連会社の投資方針と常に整合的であるとは限りません。

[商品]	直近値	直近までの変化率			過去の動き							
		1年前～	1月前～	前週末～	月間					週間		
					6カ月前	5カ月前	4カ月前	3カ月前	2カ月前	1カ月前	3週前	2週前
WT I	45.95	▲10.6	▲4.3	+1.2	▲9.2	+0.4	+13.6	+19.8	+6.9	▲1.6	+2.8	▲7.3
北海ブレント	47.61	▲16.5	▲2.8	+1.8	▲3.5	▲0.1	+12.1	+17.5	+5.3	▲0.4	+4.0	▲7.1
ドバイ	42.92	▲24.9	▲5.9	+1.6	▲8.2	+1.1	+16.9	+26.7	+4.5	+1.5	+0.0	▲5.8
OPECバスケット	42.88	▲22.0	▲5.5	+0.7	▲6.9	+3.5	+13.9	+24.4	+5.7	+2.5	+1.2	▲6.3
金 (NY)	1327.4	+15.7	+3.2	▲2.3	+5.3	+10.6	▲0.0	+4.6	▲5.9	+8.7	+1.4	+1.4
銅 (LDN)	4,918	▲11.1	+6.0	+4.4	▲3.1	+2.9	+3.2	+4.2	▲7.5	+3.7	+4.5	▲4.1
アルミ (LDN)	1,669	▲2.9	+2.6	+0.4	+0.8	+3.6	▲3.4	+10.5	▲7.3	+6.0	+2.9	▲0.1
鉛 (LDN)	1,873	+0.3	+10.4	+3.1	▲4.2	+2.0	▲2.7	+5.9	▲5.8	+5.2	+8.2	▲1.8
ニッケル (LDN)	10,280	▲10.4	+13.7	+4.0	▲2.3	▲1.2	▲0.4	+11.2	▲10.7	+12.0	+10.5	▲0.9
スズ (LDN)	18,140	+23.7	+6.9	+1.7	+2.0	+6.4	+5.7	+3.1	▲5.3	+4.6	+1.9	+2.1
銀 (NY、現物)	20.23	+34.0	+15.5	▲0.2	+2.9	+4.5	+3.6	+15.6	▲10.4	+17.0	+11.3	+2.6
プラチナ (NY、現物)	1,093	+7.0	+12.0	▲0.3	▲2.5	+7.3	+4.4	+10.4	▲9.1	+4.6	+7.6	+3.4
小麦 (シカゴ)	424.75	▲25.1	▲11.0	+1.0	+2.0	▲7.1	+6.4	+1.0	▲2.8	▲7.2	▲8.5	+1.1
大豆 (シカゴ)	369.40	+2.0	▲9.3	▲2.5	+3.1	▲4.8	+4.2	+22.9	+19.4	+2.2	+7.8	▲6.4
コーン (シカゴ)	352.25	▲18.0	▲17.9	+0.7	+3.7	▲5.0	▲0.6	+11.0	+3.7	▲11.4	▲8.2	▲0.9
CRB	188.86	▲12.8	▲1.5	+0.9	▲5.4	▲2.1	+4.5	+8.3	+0.8	+3.4	+3.0	▲3.6
JOC	94.57	▲3.0	+4.7	+2.0	▲1.7	+0.3	+6.3	+5.5	▲0.6	+4.1	+1.0	▲0.1

(注) 「変化率」は、直近値までの変化率。プラスは商品価格の上昇を示す。
「過去の動き」は当該期間の変化率(例：4週前=4週間前の週間変化率、6カ月前=6カ月前の月間変化率)を示す。
直近値以外の単位は%。



本資料は情報提供を目的として作成されたものであり、投資勧誘を目的としたものではありません。作成時点で、第一生命経済研究所経済調査部が信ずるに足ると判断した情報に基づき作成していますが、その正確性、完全性に対する責任は負いません。見直しは予告なく変更されることがあります。また、記載された内容は、第一生命ないしはその関連会社の投資方針と常に整合的であるとは限りません。