

# Market Watching

市場レポート

テーマ: Weekly Market Report (2016年7月4日～)  
～ファンダメンタルズを見る余裕が出てきたか～

発表日: 2016年7月4日 (月)

第一生命経済研究所 経済調査部  
担当 鷹峰 義清 (03-5221-4521)

## 今週のスケジュール

### 今週の経済指標・イベント・注目材料

発表日	国	指標・イベント	注目度	コンセンサス	レンジ	前回	備考
7月4日(月)	日本	マネタリーベース(6月)				+25.5%	前年比
	欧州	—					
	米国	祝日 クリーブランド連銀総裁講演					
7月5日(火)	日本	10年債入札	★				
	欧州	欧州小売売上高(5月)		+0.0%	▲0.3～+0.7%	0.0%	前月比
	米国	NY連銀総裁講演	★				
7月6日(水)	他	豪州金融政策委員会	★	1.75%	1.50～1.75%	1.75%	政策金利水準
	日本	—					
	欧州	—					
	米国	I S M非製造業景況指数(6月)	★★	53.5	53.0～54.2	52.9	
7月7日(木)	米国	貿易収支(5月)		▲395	▲425～▲384	▲374	億ドル
		F O M C議事録	★★★				
		タルーロFRB理事講演	★				
	日本	景気動向指数(5月)・先行C I ・一致C I		99.8 110.3	99.1～100.2 109.4～110.5	100.0 112.0	
7月8日(金)	欧州	独鉱工業生産(5月)		0.0%	▲1.3～+0.6%	+0.8%	前月比
		E C B理事会議事要旨					
7月8日(金)	米国	A D P雇用統計(6月)	★★★	+150	+130～+200	+173	千人・前月差
	日本	国際収支(5月)・経常収支		+17,327	+14,013～+25,598	+18,875	億円・未季調
		景気ウォッチャー(6月)・現状判断D I	★	42.9	41.0～44.0	43.0	
		名目賃金(5月)				0.0%	前年比
	欧州	—					
7月9日(土)	米国	雇用統計・非農業就業者数(6月)	★★★★	+180	+135～+239	+38	千人・前月差
		失業率(6月)	★★★★	4.8%	4.7～4.9%	4.7%	
		時間あたり賃金(6月)	★★★★	+0.2%	+0.1～+0.3%	+0.2%	前月比
		消費者信用残高(5月)		+165	+150～+200	+134	億ドル・前月差
7月9日(土)	他	G20貿易相会合(～7/10)					
7月10日(日)	他	中国消費者物価(6月)		+1.9%	+1.7～+4.7%	+2.0%	前年同月比

(注) 市場コンセンサス、予測レンジは各種ベンダー調査に基づく  
注目度は筆者

### 【先週の動き】

先週は、イギリスの国民投票後続いてきたリスクオフの流れが反転し、世界的に株価は上昇した。一方で、緊張感が緩和した背景の一つに、各国中央銀行などの緩和政策がより深化する、あるいは長期化するとの見方があり、債券市場への資金流入も継続して債券利回りは一段と低下した。米金利が低下したことを受けて、ドル/円相場はほぼ横ばい圏での推移が続いた。

### 【今週の動き】

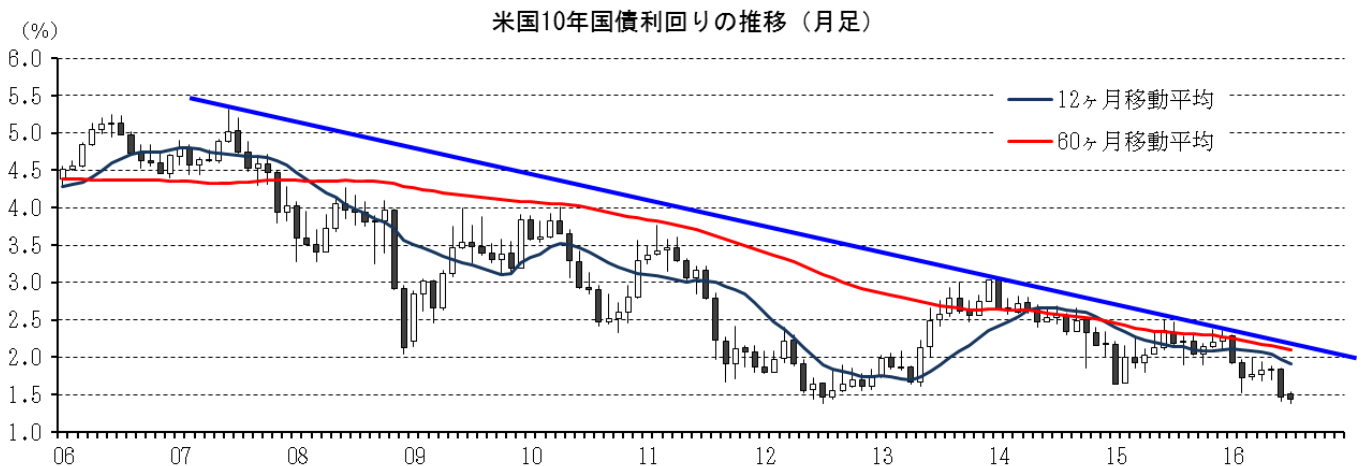
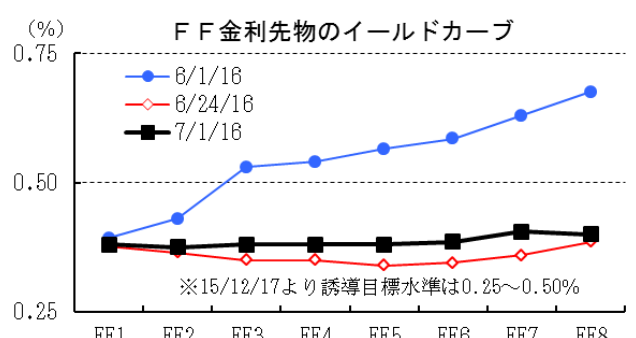
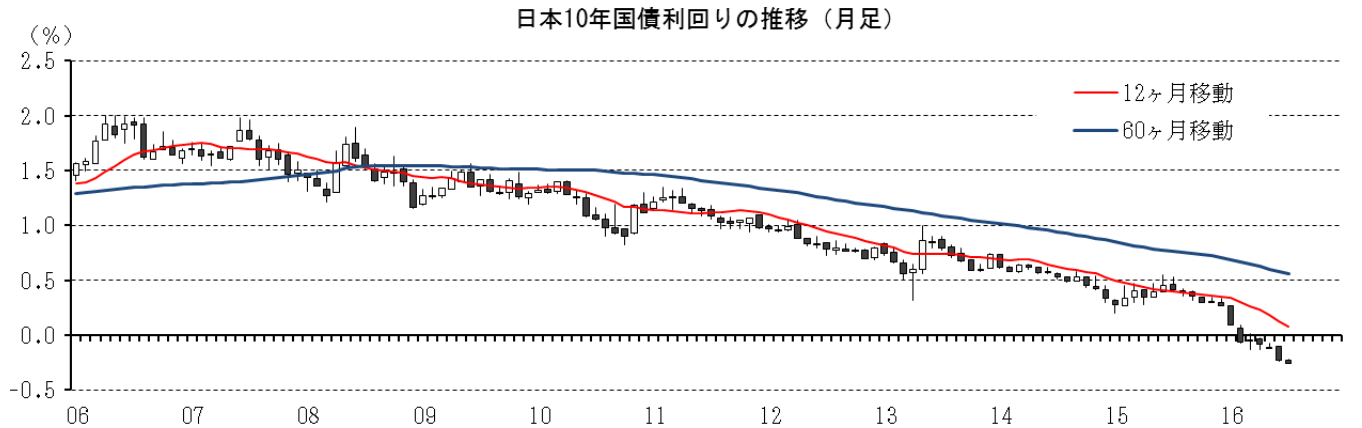
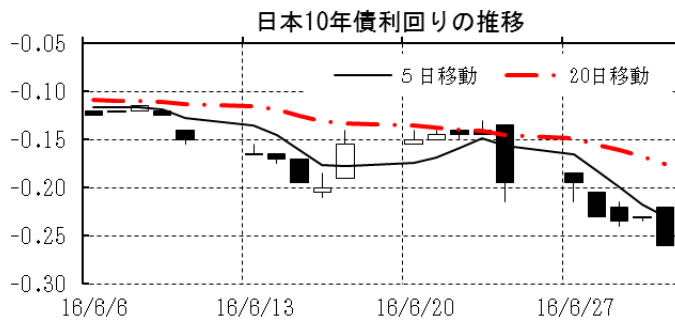
今週は、引き続きイギリスのEU離脱問題の世界経済への影響は、当面のところは限定的にとどまるとの見方を背景に、やや楽観的なマーケットの流れが続く可能性がある。先週末に発表された米ISM製造業景気指数も良好な内容となったことから、米景気に対する強気の見方が株価押し上げに働こう。もっとも、これが早期の米利上げ懸念を台頭させることになれば、市場の雰囲気も変わってくる余地はある。週末には米

本資料は情報提供を目的として作成されたものであり、投資勧誘を目的としたものではありません。作成時点で、第一生命経済研究所経済調査部が信ずるに足ると判断した情報に基づき作成していますが、その正確性、完全性に対する責任は負いません。見直しは予告なく変更されることがあります。また、記載された内容は、第一生命ないしはその関連会社の投資方針と常に整合的であるとは限りません。

雇用統計が発表されるが、このなかでは先々のインフレ圧力を測る時間あたり賃金の伸びが注目されよう。なお、イギリスを中心とした欧州各国の政治動向や、EU脱退を巡る当局者の発言などに振り回されるリスクは引き続き十分にあり要注意だ。

[債券市場]		直近値	直近までの変化率			過去の動き								
			1年前～	1月前～	前週末～	月間					週間			
						6カ月前	5カ月前	4カ月前	3カ月前	2カ月前	1カ月前	3週間前	2週間前	
2年	日本	-0.328	▲33	▲9	▲6	▲6	▲16	+5	▲5	+0	▲6	+2	▲2	
	米国	0.589	▲10	▲31	▲4	▲27	+0	▲5	+6	+10	▲30	▲3	▲7	
	イギリス	0.160	▲45	▲25	▲11	▲31	+4	+6	+9	▲10	▲33	▲1	▲12	
	ドイツ	-0.649	▲41	▲13	▲1	▲14	▲8	+8	+0	▲3	▲15	▲6	▲4	
	スペイン	-0.178	▲56	▲8	▲24	▲2	+4	▲2	▲6	▲5	▲9	+8	+4	
	ポルトガル	0.572	▲7	+8	▲34	+25	+32	▲9	+6	▲14	+8	+31	+4	
	イタリア	-0.101	▲49	▲3	▲16	+1	▲1	+1	▲2	▲4	▲3	+9	+0	
	アイルランド	-0.361	▲49	▲0	▲12	▲13	+3	▲0	▲2	▲3	+1	+2	+11	
	カナダ	0.518	+4	▲7	▲2	▲6	+10	+2	+15	▲8	▲10	+2	+2	
	オーストラリア	1.563	▲41	▲10	+2	▲12	▲12	+13	▲4	▲19	▲8	▲2	▲6	
	韓国	1.229	▲50	▲22	▲5	▲9	▲10	+2	▲1	+4	▲24	+1	▲7	
	タイ	1.415	▲12	▲10	+6	▲14	+2	▲12	+7	+20	▲11	▲0	+2	
	10年	日本	-0.260	▲74	▲15	▲7	▲18	▲16	+2	▲4	▲4	▲11	▲1	▲4
		米国	1.444	▲98	▲39	▲12	▲35	▲19	+3	+6	+1	▲38	▲3	▲5
イギリス		0.863	▲124	▲51	▲22	▲40	▲22	+8	+18	▲17	▲56	▲9	▲6	
ドイツ		-0.126	▲94	▲26	▲8	▲30	▲22	+5	+12	▲13	▲27	▲0	▲7	
ギリシャ		7.880	▲710	+60	▲77	+129	+64	▲163	▲1	▲131	+103	+67	+49	
スペイン		1.150	▲113	▲35	▲48	▲26	+2	▲9	+16	▲12	▲31	+13	+8	
ポルトガル		3.015	+8	▲10	▲34	+36	+11	▲5	+22	▲10	▲6	+21	+4	
イタリア		1.230	▲106	▲15	▲33	▲18	+1	▲20	+27	▲13	▲10	+13	+4	
アイルランド		0.465	▲116	▲34	▲37	▲20	▲8	▲15	+24	▲21	▲24	+13	▲4	
カナダ		1.060	▲63	▲24	▲10	▲17	▲3	+4	+29	▲19	▲26	▲1	+4	
オーストラリア		1.954	▲106	▲34	▲5	▲25	▲24	+9	+3	▲21	▲32	▲3	▲7	
韓国		1.398	▲107	▲36	▲10	▲11	▲19	+1	+0	+2	▲35	▲5	▲10	
タイ		1.950	▲99	▲35	▲8	▲8	▲32	▲42	+11	+51	▲35	+4	▲5	
長短スプレッド		日本	+6.8	▲41	▲6	▲1	▲11	+0	▲4	+2	▲4	▲5	▲3	▲2
	米国	+85.5	▲88	▲8	▲8	▲7	▲19	+9	+0	▲8	▲8	+0	+2	
	イギリス	+70.3	▲79	▲26	▲11	▲9	▲26	+2	+9	▲7	▲23	▲8	+6	
	ドイツ	+52.3	▲53	▲13	▲7	▲16	▲13	▲4	+12	▲10	▲12	+6	▲3	
	スペイン	+132.8	▲57	▲27	▲24	▲24	▲2	▲7	+22	▲7	▲22	+5	+3	
	ポルトガル	+244.3	+15	▲18	▲1	+11	▲20	+5	+16	+4	▲13	▲10	+0	
	イタリア	+133.1	▲57	▲12	▲17	▲19	+2	▲22	+29	▲9	▲7	+4	+4	
	カナダ	+54.2	▲66	▲17	▲8	▲11	▲13	+1	+14	▲12	▲16	▲3	+2	
	オーストラリア	+39.1	▲64	▲24	▲7	▲12	▲11	▲4	+6	▲2	▲24	▲0	▲1	
	韓国	+16.9	▲58	▲13	▲5	▲2	▲9	▲1	+1	▲3	▲11	▲6	▲2	
	タイ	+53.5	▲87	▲25	▲13	+6	▲34	▲29	+3	+31	▲25	+4	▲8	

(注) 「変化幅」は、直近値までの変化幅。プラスは金利の上昇を示す。  
「過去の動き」は当該期間の変化幅(例: 4週間前=4週間前の週間変化幅、6カ月前=6カ月前の月間変化幅)を示す。  
直近値の単位は%、ただし長短スプレッドはbp。直近値以外の単位はbp。



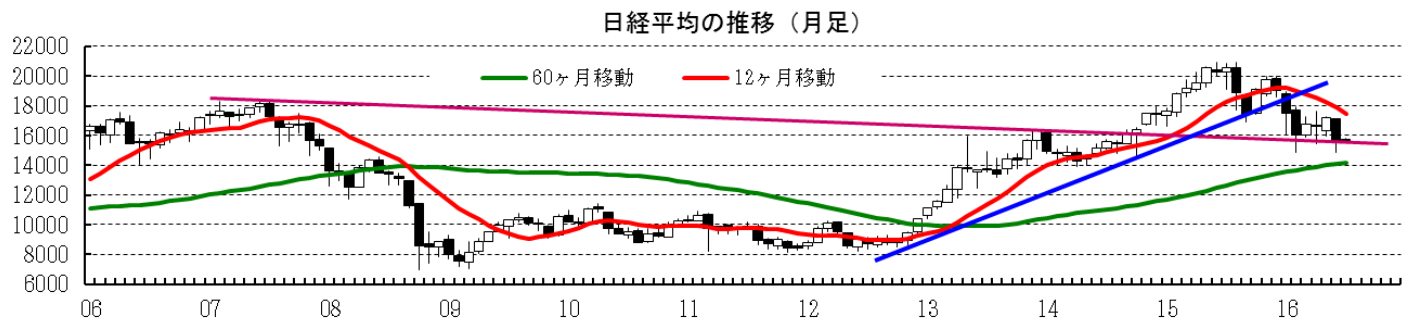
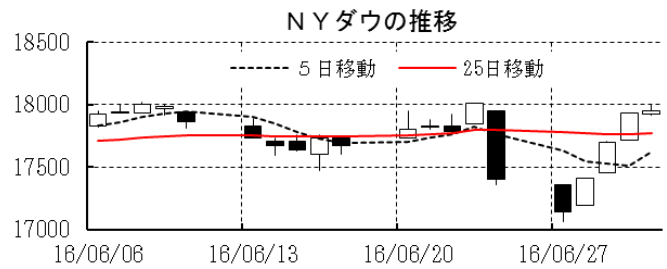
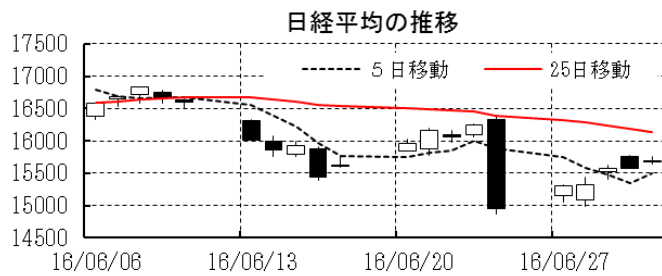
本資料は情報提供を目的として作成されたものであり、投資勧誘を目的としたものではありません。作成時点で、第一生命経済研究所経済調査部が信ずるに足ると判断した情報に基づき作成していますが、その正確性、完全性に対する責任を負いません。見直しは予告なく変更されることがあります。また、記載された内容は、第一生命ないしはその関連会社の投資方針と常に整合的であるとは限りません。

[株式市場]		直近値	直近までの変化率			過去の動き							
			1年前～	1月前～	前週末～	月間					週間		
						6カ月前	5カ月前	4カ月前	3カ月前	2カ月前	1カ月前	3週間	2週間
日本	日経平均	15682.48	▲22.9	▲7.5	+4.9	▲8.0	▲8.5	+4.6	▲0.6	+3.4	▲9.6	▲6.0	▲4.2
	TOPIX	1254.44	▲23.3	▲7.9	+4.1	▲7.4	▲9.4	+3.8	▲0.5	+2.9	▲9.7	▲6.0	▲3.7
	日経店頭	2454.66	▲11.2	▲3.6	+4.9	▲6.3	▲5.5	+4.9	▲0.1	+3.7	▲4.6	▲5.7	▲3.2
米国	NYダウ	17949.37	+1.1	+0.9	+3.2	▲5.5	+0.3	+7.1	+0.5	+0.1	+0.8	▲1.1	▲1.6
	S P 500	2102.95	+1.2	+0.2	+3.2	▲5.1	▲0.4	+6.6	+0.3	+1.5	+0.1	▲1.2	▲1.6
	ナスダック	4862.57	▲3.0	▲1.8	+3.3	▲7.9	▲1.2	+6.8	▲1.9	+3.6	▲2.1	▲1.9	▲1.9
	フィラデルフィア半導体	685.01	+0.4	▲2.6	+1.4	▲10.2	+1.4	+8.8	▲4.7	+8.4	▲1.1	▲1.4	▲2.0
イギリス	F T 100	6577.83	▲0.5	+6.2	+7.2	▲2.5	+0.2	+1.3	+1.1	▲0.2	+4.4	▲1.5	+2.0
ドイツ	D A X	9776.12	▲12.6	▲4.2	+2.3	▲8.8	▲3.1	+5.0	+0.7	+2.2	▲5.7	▲2.1	▲0.8
欧州	ダウ欧州50	2825.86	▲15.2	▲1.9	+4.4	▲6.4	▲3.6	▲0.3	+2.4	+1.8	▲3.2	▲2.0	▲0.9
ポーランド	ワルシャワWIG	44754.05	▲15.5	+0.1	▲0.0	▲4.7	+2.6	+3.5	+1.3	▲3.8	▲2.4	▲1.6	+0.4
ロシア	R T	933.32	+0.3	+4.8	+2.3	▲1.6	+3.2	+14.0	+8.5	▲4.9	+2.9	▲1.6	+0.2
メキシコ	ボルサ	46213.27	+2.9	+1.4	+3.0	+1.5	+0.2	+5.0	▲0.2	▲0.7	+1.1	+0.3	▲0.9
ブラジル	ボベスバ	52233.04	▲1.0	+6.6	+4.2	▲6.8	+5.9	+17.0	+7.7	▲10.1	+6.3	+0.2	+1.2
アルゼンチン	メルバル	15111.69	+29.5	+19.7	+8.5	▲3.2	+16.0	▲0.9	+5.6	▲7.6	+15.8	▲1.9	+6.5
オーストラリア	A S 200	5246.61	▲4.9	▲1.4	+2.6	▲5.5	▲2.5	+4.1	+3.3	+2.4	▲2.7	▲2.8	▲1.0
香港	ハンセン	20794.37	▲20.8	+0.2	+2.6	▲10.2	▲2.9	+8.7	+1.4	▲1.2	▲0.1	▲4.1	+0.4
韓国	総合	1987.32	▲5.3	+0.2	+3.2	▲2.5	+0.2	+4.1	▲0.1	▲0.5	▲0.7	▲3.2	▲1.4
台湾	加権	8738.24	▲6.8	+1.6	+3.1	▲3.1	+4.1	+4.0	▲4.2	+1.9	+1.5	▲1.7	▲1.1
タイ	S E T	1444.99	▲4.0	+2.1	+2.3	+1.0	+2.4	+5.7	▲0.2	+1.4	+1.5	▲0.6	▲0.6
インド	ムンバイSENSEX30	27144.91	▲3.1	+1.6	+2.8	▲4.8	▲7.5	+10.2	+1.0	+4.1	+1.2	▲0.0	▲0.9
中国	上海総合	2932.48	▲27.7	+0.7	+2.7	▲22.6	▲1.8	+11.8	▲2.2	▲0.7	+0.4	▲1.4	▲1.1
U A E	ドバイ金融市場	3310.10	▲19.1	▲0.2	▲1.7	▲9.3	+13.4	+3.6	+4.1	▲5.1	▲0.1	▲1.9	+1.8

(注) 「変化率」は、直近値までの変化率。プラスは株価の上昇を示す。

「過去の動き」は当該期間の変化率(例: 4週間=4週間前の週間変化率、6カ月前=6カ月前の月間変化率)を示す。

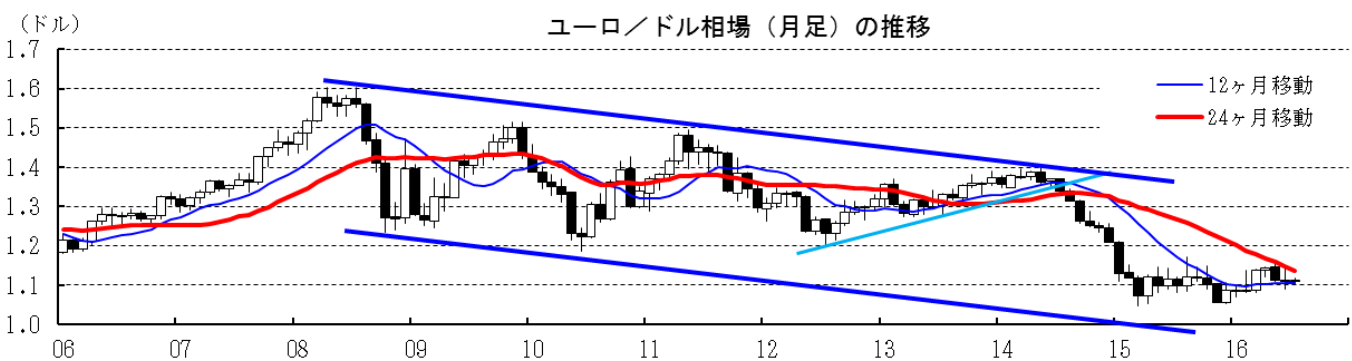
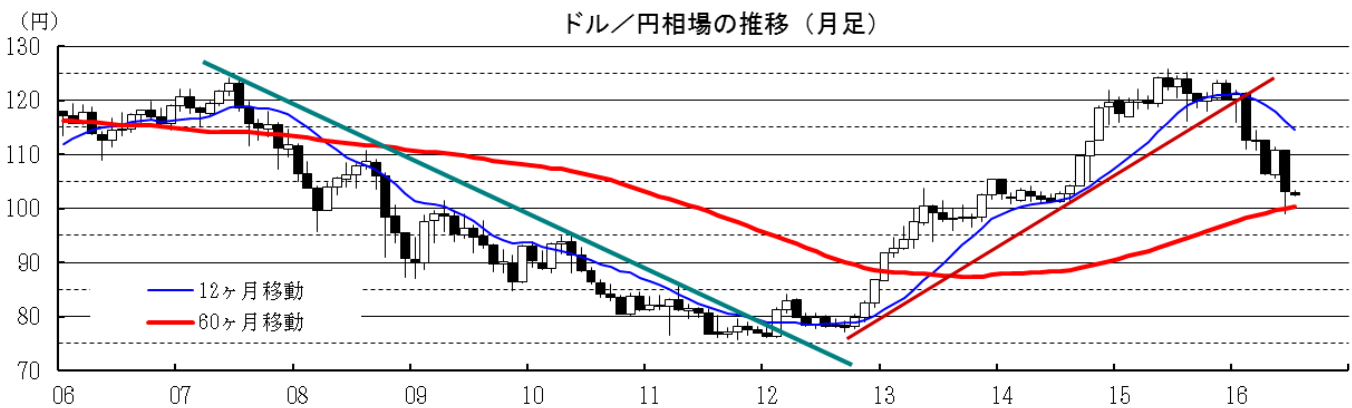
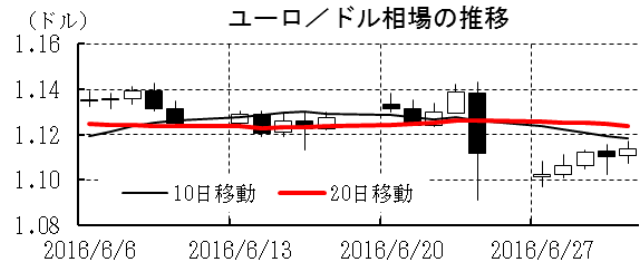
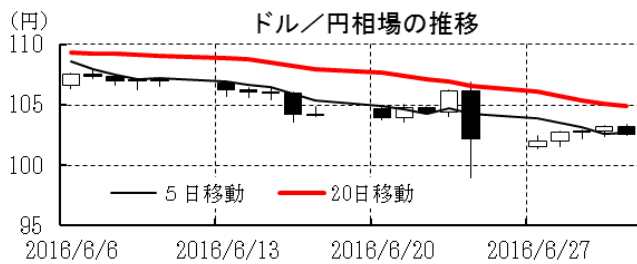
直近値以外の単位は%。



本資料は情報提供を目的として作成されたものであり、投資勧誘を目的としたものではありません。作成時点で、第一生命経済研究所経済調査部が信ずるに足ると判断した情報に基づき作成していますが、その正確性、完全性に対する責任は負いません。見直しは予告なく変更されることがあります。また、記載された内容は、第一生命ないしはその関連会社の投資方針と常に整合的であるとは限りません。

[為替]	直近値	直近までの変化率			過去の動き							
		1年前～	1月前～	前週末～	月間					週間		
					6カ月前	5カ月前	4カ月前	3カ月前	2カ月前	1カ月前	3週間	2週間
日本円	102.54	+16.7	+6.4	▲0.3	▲0.9	+7.0	+0.1	+5.5	▲4.0	+6.8	+2.7	+1.9
ユーロ	1.1137	+0.8	▲0.5	+0.2	▲0.2	+0.4	+4.7	+0.6	▲2.8	▲0.2	+0.2	▲1.4
イギリスポンド	1.3277	▲15.0	▲7.9	▲2.9	▲3.3	▲2.3	+3.2	+1.6	▲0.8	▲8.1	+0.7	▲4.7
スイスフラン	0.9731	▲2.6	+1.5	+0.0	▲2.1	+2.4	+3.7	+0.2	▲3.6	+1.8	+0.5	▲1.4
ポーランドズロチ	3.9601	▲4.5	▲1.0	+1.2	▲4.0	+2.0	+6.8	▲2.3	▲3.2	▲0.0	▲0.6	▲2.5
ロシアルーブル	63.825	▲14.3	+4.6	+1.2	▲5.3	+1.0	+10.6	+3.3	▲3.0	+4.0	+0.8	+0.2
カナダドル	1.2912	▲2.6	+1.3	+0.7	▲1.0	+3.1	+4.0	+3.5	▲4.3	+1.3	▲0.9	▲0.9
メキシコペソ	18.364	▲16.4	+0.8	+2.9	▲5.3	▲0.1	+4.7	+0.6	▲7.5	+1.0	▲1.1	▲0.4
ブラジルレアル	3.235	▲2.7	+10.2	+4.2	▲1.0	▲0.4	+10.5	+4.4	▲5.1	+11.0	+0.1	+1.2
アルゼンチンペソ	15.070	▲65.6	▲7.9	▲1.1	▲7.5	▲13.9	+7.2	+2.8	+2.1	▲7.6	▲0.8	▲7.2
NZドル	0.718	+6.6	+5.3	+0.9	▲5.1	+1.7	+4.8	+1.0	▲3.1	+5.5	+0.1	+0.8
オーストラリアドル	0.7496	▲1.9	+3.3	+0.3	▲1.6	▲0.6	+7.5	▲0.6	▲4.9	+3.0	+0.3	+1.0
韓国ウォン	1150.70	▲2.3	+3.5	+1.8	▲2.7	▲2.5	+7.5	+0.0	▲4.0	+3.2	+0.0	▲0.1
台湾ドル	32.233	▲4.1	+1.1	+0.7	▲1.9	+0.7	+3.1	▲0.2	▲0.9	+1.2	▲0.1	▲0.3
シンガポールドル	1.3455	+0.6	+2.3	+0.6	▲0.5	+1.2	+4.2	+0.3	▲2.5	+2.2	+0.8	▲0.3
タイバーツ	35.09	▲3.7	+1.7	+0.5	+0.9	+0.2	+1.4	+0.7	▲2.5	+1.8	+0.0	▲0.1
インドネシアルピア	13145	+1.4	+3.8	+2.0	+1.3	+2.3	+1.6	▲0.5	▲3.3	+3.5	▲0.4	▲0.4
インドルピー	67.19	▲5.7	+0.4	+1.0	▲2.5	▲0.4	+2.9	▲0.3	▲1.2	▲0.4	▲0.3	▲1.2
中国人民幣	6.656	▲7.4	▲1.24	▲0.52	▲1.26	+0.33	+1.60	▲0.42	▲1.63	▲0.90	▲0.18	▲0.58

(注) 為替レートは全て対ドルレート。ただし、ユーロ、ポンド、豪ドル、NZドルは当該通貨から見たドル建て。  
「変化率」は、直近値までの変化率。すべてプラスは当該通貨の増価を示す。  
「過去の動き」は当該期間の変化率(例：4週間＝4週間前の週間変化率、6カ月前＝6カ月前の月間変化率)を示す。  
直近値以外の単位は%。



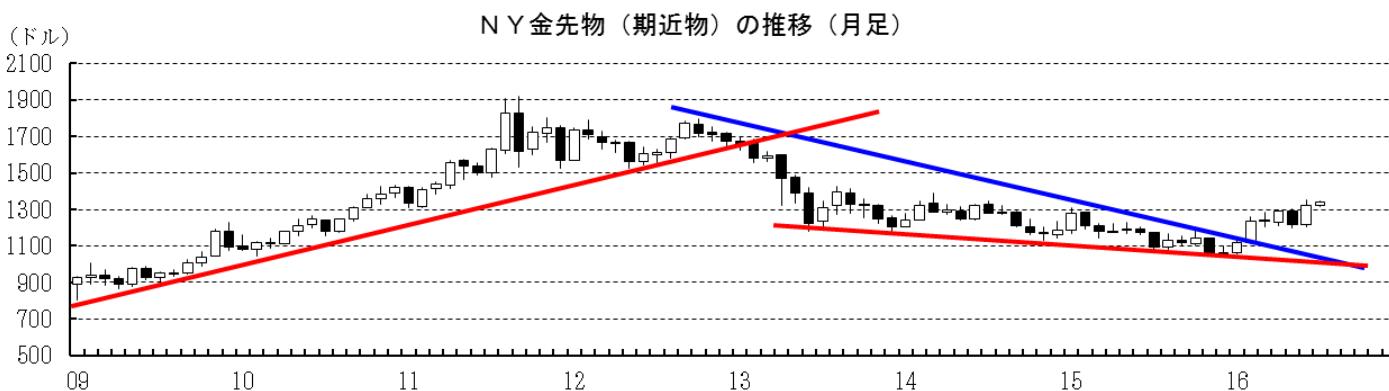
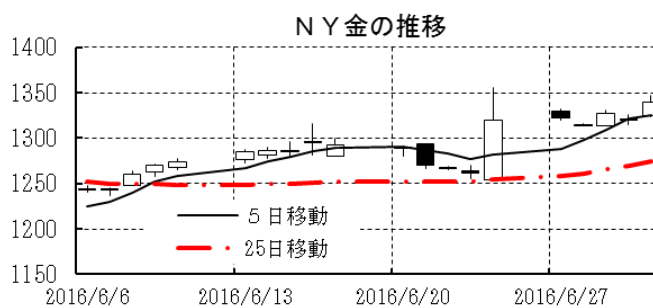
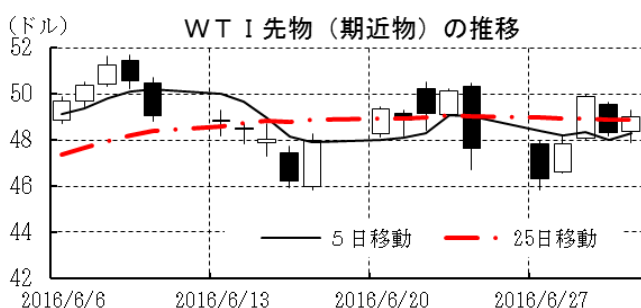
本資料は情報提供を目的として作成されたものであり、投資勧誘を目的としたものではありません。作成時点で、第一生命経済研究所経済調査部が信ずるに足ると判断した情報に基づき作成していますが、その正確性、完全性に対する責任は負いません。見直しは予告なく変更されることがあります。また、記載された内容は、第一生命ないしはその関連会社の投資方針と常に整合的であるとは限りません。

[商品]	直近値	直近までの変化率			過去の動き							
		1年前～	1月前～	前週末～	月間					週間		
					6カ月前	5カ月前	4カ月前	3カ月前	2カ月前	1カ月前	3週間	2週間
WT I	48.99	▲14.0	▲0.0	+2.8	▲9.2	+0.4	+13.6	+19.8	+6.9	▲1.6	▲2.2	▲0.7
北海ブレント	50.35	▲18.8	+1.3	+4.0	▲3.5	▲0.1	+12.1	+17.5	+5.3	▲0.4	▲2.7	▲1.5
ドバイ	44.85	▲27.5	+1.1	+0.0	▲8.2	+1.1	+16.9	+26.7	+4.5	+1.5	▲5.6	+1.5
OPECバスケット	46.27	▲22.2	+3.6	+3.1	▲6.9	+3.5	+13.9	+24.4	+5.7	+2.5	▲6.1	+1.6
金 (NY)	1339.0	+14.5	+10.5	+1.4	+5.3	+10.6	▲0.0	+4.6	▲5.9	+8.7	+1.5	+2.1
銅 (LDN)	4,911	▲15.0	+6.4	+4.5	▲3.1	+2.9	+3.2	+4.2	▲7.5	+3.7	+0.9	+3.2
アルミ (LDN)	1,665	▲3.6	+6.1	+2.9	+0.8	+3.6	▲3.4	+10.5	▲7.3	+6.0	+2.7	+0.2
鉛 (LDN)	1,851	+3.7	+8.2	+8.2	▲4.2	+2.0	▲2.7	+5.9	▲5.8	+5.2	▲0.1	+1.0
ニッケル (LDN)	9,970	▲17.1	+17.6	+10.5	▲2.3	▲1.2	▲0.4	+11.2	▲10.7	+12.0	+1.6	▲0.5
スズ (LDN)	17,470	+20.1	+7.8	+1.9	+2.0	+6.4	+5.7	+3.1	▲5.3	+4.6	▲0.4	+0.7
銀 (NY、現物)	19.76	+26.8	+23.8	+11.3	+2.9	+4.5	+3.6	+15.6	▲10.4	+17.0	+1.0	+1.4
プラチナ (NY、現物)	1,061	▲1.9	+9.3	+7.6	▲2.5	+7.3	+4.4	+10.4	▲9.1	+4.6	▲2.2	+1.6
小麦 (シカゴ)	416.25	▲29.1	▲12.1	▲8.5	+2.0	▲7.1	+6.4	+1.0	▲2.8	▲7.2	▲2.8	▲5.5
大豆 (シカゴ)	404.80	+12.5	+1.4	+7.8	+3.1	▲4.8	+4.2	+22.9	+19.4	+2.2	▲1.6	▲7.8
コーン (シカゴ)	353.00	▲14.7	▲14.7	▲8.2	+3.7	▲5.0	▲0.6	+11.0	+3.7	▲11.4	+3.5	▲12.2
CRB	194.26	▲13.3	+4.0	+3.0	▲5.4	▲2.1	+4.5	+8.3	+0.8	+3.4	▲0.3	▲1.9
JOC	92.85	▲7.3	+3.4	+1.0	▲1.7	+0.3	+6.3	+5.5	▲0.6	+4.1	▲0.3	+2.1

(注) 「変化率」は、直近値までの変化率。プラスは商品価格の上昇を示す。

「過去の動き」は当該期間の変化率(例: 4週間=4週間前の週間変化率、6カ月前=6カ月前の月間変化率)を示す。

直近値以外の単位は%。



本資料は情報提供を目的として作成されたものであり、投資勧誘を目的としたものではありません。作成時点で、第一生命経済研究所経済調査部が信ずるに足ると判断した情報に基づき作成していますが、その正確性、完全性に対する責任は負いません。見直しは予告なく変更されることがあります。また、記載された内容は、第一生命ないしはその関連会社の投資方針と常に整合的であるとは限りません。