

Market Watching

市場レポート

テーマ: Weekly Market Report (2016年6月27日～)
～ブラックスワン出現で窮地に立たされる日本～

発表日: 2016年6月27日 (月)

第一生命経済研究所 経済調査部
担当 鷹峰 義清 (03-5221-4521)

今週のスケジュール

今週の経済指標・イベント・注目材料

発表日	国	指標・イベント	注目度	コンセンサス	レンジ	前回	備考
6月27日(月)	日本	—					
	欧州	—					
	米国	—					
6月28日(火)	日本	2年債入札	★				
	欧州	EU首脳会議(～6/29) 英中銀臨時オペ					
	米国	実質GDP(1-3月期)・確報値		▲1.0%	+0.8～+1.2%	+0.8%	前期比年率
		C B消費者信頼感(6月)	★★	93.0	90.0～95.3	92.6	
S & Pケースシラー住宅価格指数(4月)		★	+5.5%	+5.2～+5.8%	+5.4%	前年比	
		パウエルFRB理事講演					
6月29日(水)	日本	商業販売統計:小売業販売額(5月)	★	▲1.6%	▲2.0～▲0.8%	▲0.9%	前年比
	欧州	独消費者物価(6月)・速報値	★	+0.3%	+0.1～+0.4%	+0.1%	前年比
	米国	個人支出(5月)		+0.3%	+0.1～+0.3%	+0.4%	前月比
		PCEデフレーター(5月)・コア	★★	+1.7%	+1.6～+1.7%	+1.6%	前年比
		イエレンFRB議長がECBコンファレンスに参加					
6月30日(木)	日本	鉱工業生産(5月)	★★★★	▲0.2%	▲3.0～+1.1%	+0.5%	前月比
		住宅着工(5月)		97.2	95.0～99.6	99.5	万戸
	欧州	欧消費者物価(6月):速報値	★★	0.0%	▲0.1～+0.2%	▲0.1%	前年比
		独失業率(6月)		6.1%	6.1%	6.1%	季調値
	米国	シカゴ地区PMI(6月)		50.4	50.0～51.9	49.3	
		セントルイス連銀総裁講演					
他	台湾金融政策委員会 メキシコ金融政策委員会				1.50% 3.75%	政策金利水準	
7月1日(金)	日本	日銀短観・業況判断DI・大企業製造業(6月)	★★★★	+4	+2～+7	+6	
		・大企業非製造業(6月)	★★★★	+198	+16～+21	+22	
		・大企業全産業設備投資(6月)	★★	+5.9%	+0.2～+7.7%	▲0.9%	前年度比
		消費者物価・東京・総合(7月)		▲0.4%	▲0.6～▲0.2%	▲0.5%	前年比
		・東京・コア(7月)		▲0.5%	▲0.6～▲0.3%	▲0.5%	前年比
		・全国・総合(6月)		▲0.5%	▲0.6～▲0.3%	▲0.3%	前年比
		・全国・コア(6月)	★★★★	▲0.4%	▲0.5～▲0.3%	▲0.3%	前年比
		家計調査(5月):全世帯	★★	▲1.0%	▲4.5～+0.2%	▲0.4%	前年比
		完全失業率(5月)		3.2%	3.1～3.3%	3.2%	
		有効求人倍率(5月)		1.35倍	1.32倍～1.37倍	1.34倍	
		消費動向調査(6月)				40.9	
		路線価(2016年)					
		新車販売台数・乗用車(6月)				+7.3%	前年比
	欧州	欧失業率(5月)		10.1%	10.1～10.2%	10.2%	
米国	ISM製造業景気指数(6月)	★★★★	51.0	50.0～53.0	51.3		
他	中国製造業PMI(6月)	★★★★	50.1	49.8～50.4	50.1		
	中国財新製造業PMI(6月)・改定値	★★★★	49.2	49.0～49.5	49.2		
7月2日(土)	他	豪州連邦議会選挙					
7月3日(日)		—					

(注) 市場コンセンサス、予測レンジは各種バンダー調査に基づく
注目度は筆者

【先週の動き】

先週は、イギリスの国民投票の結果、EUからの離脱が決まったことで、週末金曜日に各国市場は大きく動揺した。投票直前にかけて、市場では各種世論調査などからEU残留が選択されるとの楽観的な見方が高

本資料は情報提供を目的として作成されたものであり、投資勧誘を目的としたものではありません。作成時点で、第一生命経済研究所経済調査部が信ずるに足ると判断した情報に基づき作成していますが、その正確性、完全性に対する責任は負いません。見直しは予告なく変更されることがあります。また、記載された内容は、第一生命ないしはその関連会社の投資方針と常に整合的であるとは限りません。

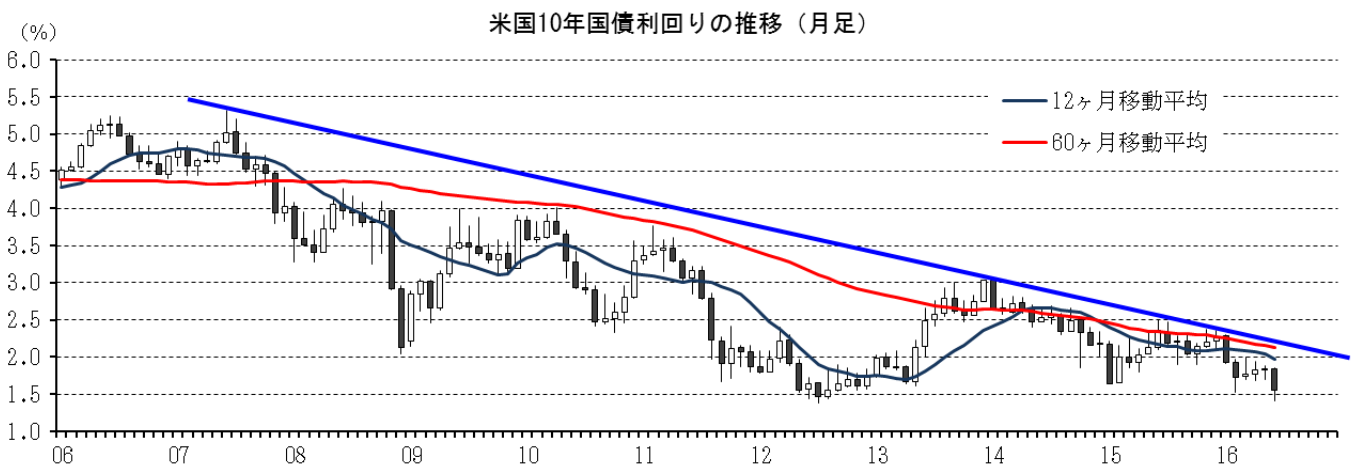
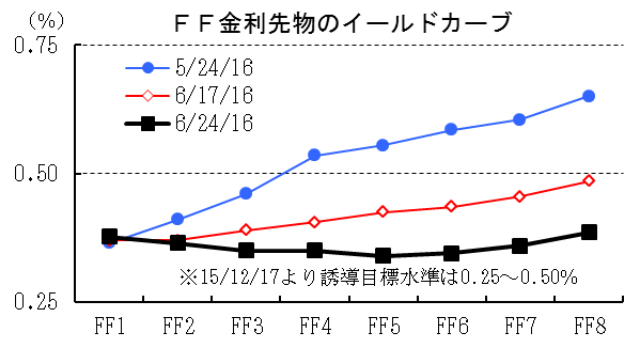
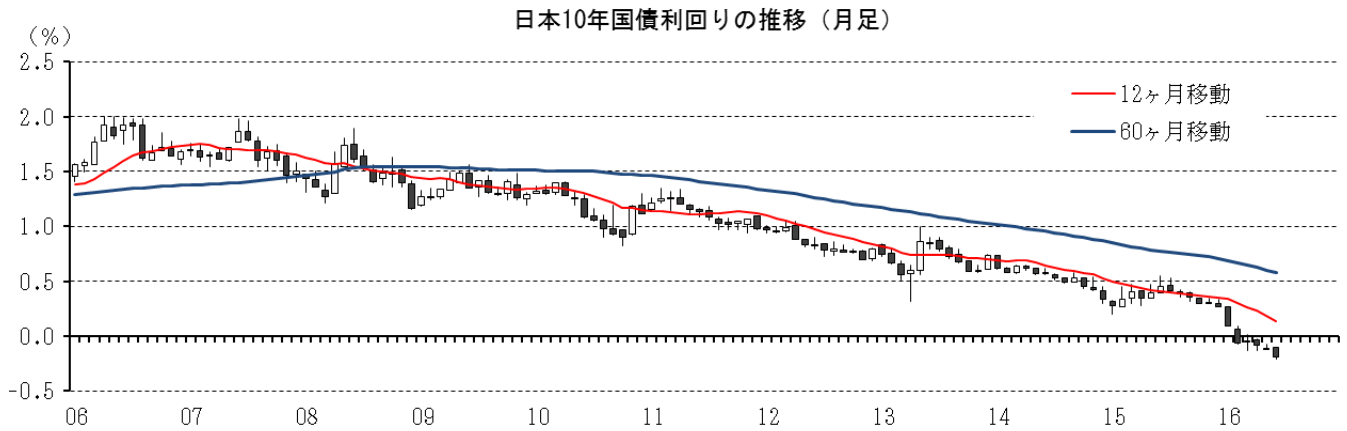
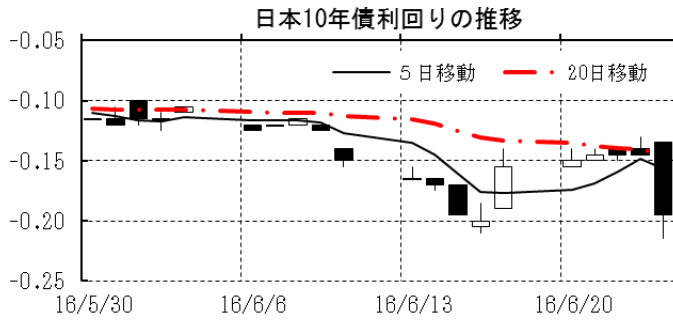
まっていたこともあり、リスク回避の株安・債券高（金利低下）の動きが大きくなった。為替市場では、ポンドやユーロを中心とした欧州通貨や新興国などの高金利通貨が急落し、代わりに日本円と米ドルが急騰した。円は対ドルで一時1ドル=99円前後まで急騰した。

【今週の動き】

今週は、イギリスEU脱退の余波が続き、方向感に欠ける不安定な市場展開が継続するものと見込まれる。市場の関心はイギリス経済に与えるダメージや、他の欧州諸国に伝播するリスクに向かっている。緊張が緩和するにはイギリスとEUとの話し合いが進展することで不透明感が少しでも払拭する必要がある。しかし、他の加盟国での“反EU”の流れを強めかねない「安易なイギリスとの協調」は、政治的な側面から困難さを伴う。市場は、当局の対応に一喜一憂することになるだろうが、歩み寄りに時間がかかるとの見方が強まれば、リスク回避の動きは再度強まりかねない。円高・株安の流れがアベノミクスによるデフレ脱却を困難なものにするとの懸念が高まりつつある日本では、そうした懸念自体が株安・円高圧力を強めることになる。日銀のみならず、政府の対応も注目される。

[債券市場]	直近値	直近までの変化率			過去の動き								
		1年前～	1月前～	前週末～	月間					週間			
					6カ月前	5カ月前	4カ月前	3カ月前	2カ月前	1カ月前	3週間	2週間	
2年	日本	-0.270	▲27	▲4	▲2	▲0	▲6	▲16	+5	▲5	+0	▲4	+2
	米国	0.627	▲5	▲28	▲7	+12	▲27	+0	▲5	+6	+10	▲5	▲3
	イギリス	0.273	▲38	▲21	▲12	+5	▲31	+4	+6	+9	▲10	+6	▲1
	ドイツ	-0.643	▲45	▲14	▲4	+7	▲14	▲8	+8	+0	▲3	▲1	▲6
	スペイン	0.061	▲24	+17	+4	+4	▲2	+4	▲2	▲6	▲5	+4	+8
	ポルトガル	0.908	+84	+40	+4	▲4	+25	+32	▲9	+6	▲14	+8	+31
	イタリア	0.056	▲20	+12	+0	▲1	+1	▲1	+1	▲2	▲4	+3	+9
	アイルランド	-0.246	▲39	+11	+11	▲1	▲13	+3	▲0	▲2	▲3	▲1	+2
	カナダ	0.540	▲6	▲9	+2	▲15	▲6	+10	+2	+15	▲8	▲1	+2
	オーストラリア	1.545	▲48	▲8	▲6	+0	▲12	▲12	+13	▲4	▲19	+1	▲2
韓国	1.277	▲47	▲19	▲7	▲12	▲9	▲10	+2	▲1	+4	▲9	+1	
タイ	1.358	▲15	▲11	+2	▲1	▲14	+2	▲12	+7	+20	▲15	▲0	
10年	日本	-0.195	▲66	▲9	▲4	▲3	▲18	▲16	+2	▲4	▲4	▲5	▲1
	米国	1.560	▲81	▲30	▲5	+6	▲35	▲19	+3	+6	+1	▲6	▲3
	イギリス	1.086	▲105	▲39	▲6	+14	▲40	▲22	+8	+18	▲17	▲4	▲9
	ドイツ	-0.047	▲89	▲22	▲7	+16	▲30	▲22	+5	+12	▲13	▲5	▲0
	ギリシャ	8.647	▲215	+142	+49	+78	+129	+64	▲163	▲1	▲131	+18	+67
	スペイン	1.632	▲48	+10	+8	+25	▲26	+2	▲9	+16	▲12	▲4	+13
	ポルトガル	3.357	+61	+33	+4	+19	+36	+11	▲5	+22	▲10	▲6	+21
	イタリア	1.557	▲57	+13	+4	+18	▲18	+1	▲20	+27	▲13	+5	+13
	アイルランド	0.833	▲79	+1	▲4	+16	▲20	▲8	▲15	+24	▲21	▲0	+13
	カナダ	1.163	▲71	▲20	+4	▲18	▲17	▲3	+4	+29	▲19	▲5	▲1
オーストラリア	2.008	▲104	▲27	▲7	+2	▲25	▲24	+9	+3	▲21	▲13	▲3	
韓国	1.500	▲97	▲27	▲10	▲16	▲11	▲19	+1	+0	+2	▲9	▲5	
タイ	2.026	▲92	+2	▲5	▲23	▲8	▲32	▲42	+11	+51	▲15	+4	
長短スプレッド	日本	+7.5	▲38	▲5	▲2	▲3	▲11	+0	▲4	+2	▲4	▲1	▲3
	米国	+93.3	▲75	▲2	+2	▲5	▲7	▲19	+9	+0	▲8	▲1	+0
	イギリス	+81.3	▲67	▲18	+6	+9	▲9	▲26	+2	+9	▲7	▲10	▲8
	ドイツ	+59.6	▲45	▲9	▲3	+9	▲16	▲13	▲4	+12	▲10	▲4	+6
	スペイン	+157.1	▲24	▲7	+3	+21	▲24	▲2	▲7	+22	▲7	▲8	+5
	ポルトガル	+244.9	▲23	▲8	+0	+23	+11	▲20	+5	+16	+4	▲14	▲10
	イタリア	+150.1	▲36	+2	+4	+18	▲19	+2	▲22	+29	▲9	+2	+4
	カナダ	+62.3	▲65	▲11	+2	▲3	▲11	▲13	+1	+14	▲12	▲4	▲3
	オーストラリア	+46.3	▲56	▲19	▲1	+2	▲12	▲11	▲4	+6	▲2	▲14	▲0
	韓国	+22.3	▲49	▲7	▲2	▲4	▲2	▲9	▲1	+1	▲3	+0	▲6
タイ	+66.8	▲78	+13	▲8	▲21	+6	▲34	▲29	+3	+31	▲1	+4	

(注) 「変化幅」は、直近値までの変化幅。プラスは金利の上昇を示す。
「過去の動き」は当該期間の変化幅（例：4週間前=4週間前の週間変化幅、6カ月前=6カ月前の月間変化幅）を示す。
直近値の単位は%、ただし長短スプレッドはbp。直近値以外の単位はbp。



本資料は情報提供を目的として作成されたものであり、投資勧誘を目的としたものではありません。作成時点で、第一生命経済研究所経済調査部が信ずるに足ると判断した情報に基づき作成していますが、その正確性、完全性に対する責任を負いません。見直しは予告なく変更されることがあります。また、記載された内容は、第一生命ないしはその関連会社の投資方針と常に整合的であるとは限りません。

[株式市場]

[株式市場]		直近値	直近までの変化率			過去の動き							
			1年前～	1月前～	前週末～	月間					週間		
						6カ月前	5カ月前	4カ月前	3カ月前	2カ月前	1カ月前	3週前	2週前
日本	日経平均	14952.02	▲28.3	▲9.4	▲4.2	▲3.6	▲8.0	▲8.5	+4.6	▲0.6	+3.4	▲0.2	▲6.0
	TOPIX	1204.48	▲28.3	▲9.2	▲3.7	▲2.1	▲7.4	▲9.4	+3.8	▲0.5	+2.9	▲0.5	▲6.0
	日経店頭	2338.96	▲15.9	▲7.4	▲3.2	▲1.1	▲6.3	▲5.5	+4.9	▲0.1	+3.7	+0.8	▲5.7
米国	NYダウ	17400.75	▲3.1	▲1.7	▲1.6	▲1.7	▲5.5	+0.3	+7.1	+0.5	+0.1	+0.3	▲1.1
	S P 500	2037.41	▲3.4	▲1.9	▲1.6	▲1.8	▲5.1	▲0.4	+6.6	+0.3	+1.5	▲0.1	▲1.2
	ナスダック	4707.98	▲8.1	▲3.1	▲1.9	▲2.0	▲7.9	▲1.2	+6.8	▲1.9	+3.6	▲1.0	▲1.9
	フィラデルフィア半導体	675.40	▲5.7	▲1.5	▲2.0	+0.9	▲10.2	+1.4	+8.8	▲4.7	+8.4	+0.5	▲1.4
イギリス	F T 100	6138.69	▲10.3	▲1.3	+2.0	▲1.8	▲2.5	+0.2	+1.3	+1.1	▲0.2	▲2.5	▲1.5
ドイツ	D A X	9557.16	▲16.7	▲5.0	▲0.8	▲5.6	▲8.8	▲3.1	+5.0	+0.7	+2.2	▲4.8	▲2.1
欧州	ダウ欧州50	2706.75	▲21.3	▲5.7	▲0.9	▲5.7	▲6.4	▲3.6	▲0.3	+2.4	+1.8	▲5.2	▲2.0
ポーランド	ワルシャワWIG	44773.75	▲17.3	▲3.2	+0.4	▲3.0	▲4.7	+2.6	+3.5	+1.3	▲3.8	▲2.6	▲1.6
ロシア	R T	912.49	▲4.1	+2.4	+0.2	▲10.6	▲1.6	+3.2	+14.0	+8.5	▲4.9	▲0.1	▲1.6
メキシコ	ボルサ	44885.82	▲1.2	▲1.3	▲0.9	▲1.0	+1.5	+0.2	+5.0	▲0.2	▲0.7	▲1.8	+0.3
ブラジル	ボベスバ	50105.26	▲6.9	+1.5	+1.2	▲3.9	▲6.8	+5.9	+17.0	+7.7	▲10.1	+0.9	+0.2
アルゼンチン	メルバル	13924.54	+20.5	+12.5	+6.5	▲10.0	▲3.2	+16.0	▲0.9	+5.6	▲7.6	+4.5	▲1.9
オーストラリア	A S 200	5113.18	▲10.1	▲3.4	▲1.0	+2.5	▲5.5	▲2.5	+4.1	+3.3	+2.4	▲1.8	▲2.8
香港	ハンセン	20259.13	▲26.1	+2.2	+0.4	▲0.4	▲10.2	▲2.9	+8.7	+1.4	▲1.2	+2.0	▲4.1
韓国	総合	1925.24	▲7.7	▲0.6	▲1.4	▲1.5	▲2.5	+0.2	+4.1	▲0.1	▲0.5	+2.6	▲3.2
台湾	加権	8476.99	▲9.8	+2.1	▲1.1	+0.2	▲3.1	+4.1	+4.0	▲4.2	+1.9	+2.1	▲1.7
タイ	S E T	1413.19	▲6.9	+1.4	▲0.6	▲5.3	+1.0	+2.4	+5.7	▲0.2	+1.4	+0.4	▲0.6
インド	ムンバイSENSEX30	26397.71	▲4.8	+4.3	▲0.9	▲0.1	▲4.8	▲7.5	+10.2	+1.0	+4.1	▲0.3	▲0.0
中国	上海総合	2854.29	▲39.1	+1.2	▲1.1	+2.7	▲22.6	▲1.8	+11.8	▲2.2	▲0.7	+3.7	▲1.4
U A E	ドバイ金融市場	3367.64	▲19.1	+3.7	+1.8	▲1.7	▲9.3	+13.4	+3.6	+4.1	▲5.1	+2.0	▲1.9

(注) 「変化率」は、直近値までの変化率。プラスは株価の上昇を示す。

「過去の動き」は当該期間の変化率(例: 4週前=4週間前の週間変化率、6カ月前=6カ月前の月間変化率)を示す。

直近値以外の単位は%。

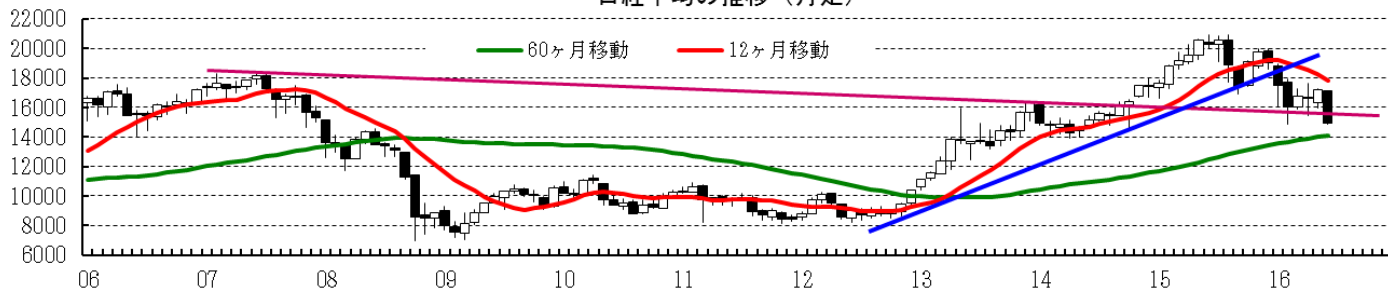
日経平均の推移



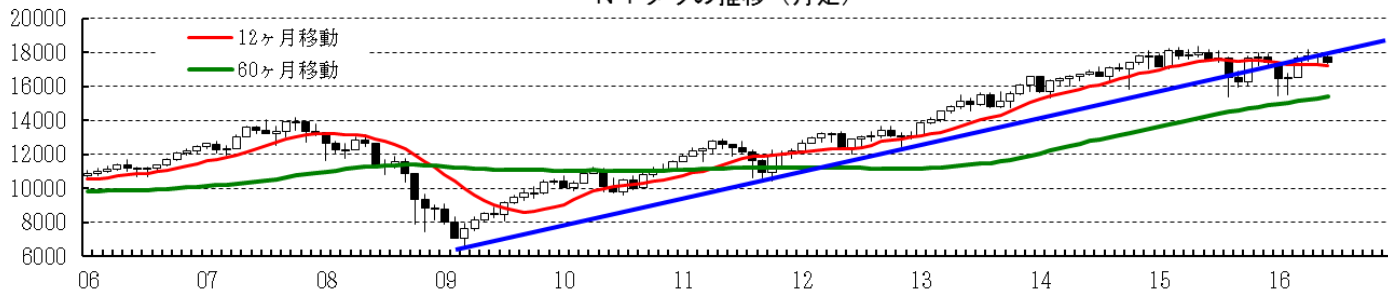
NYダウの推移



日経平均の推移 (月足)



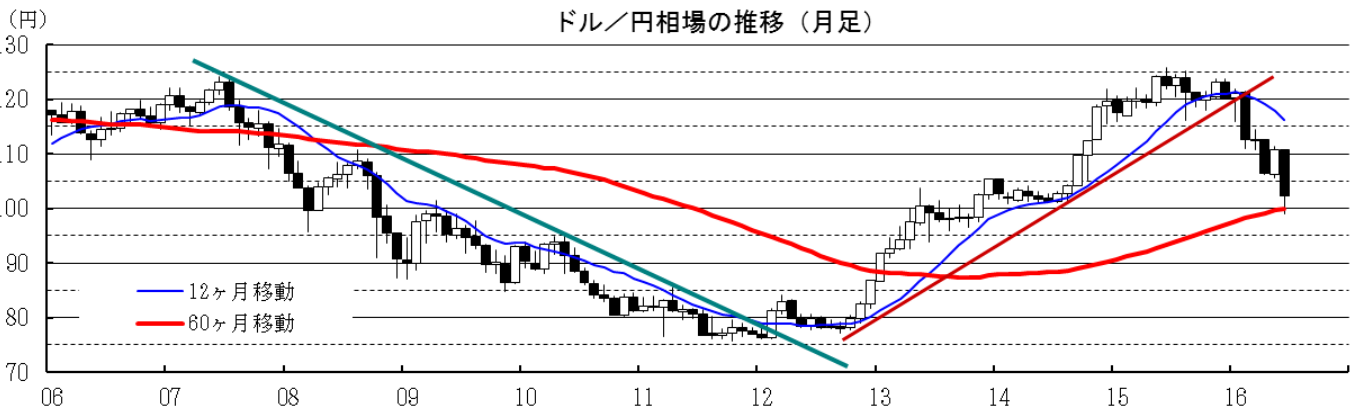
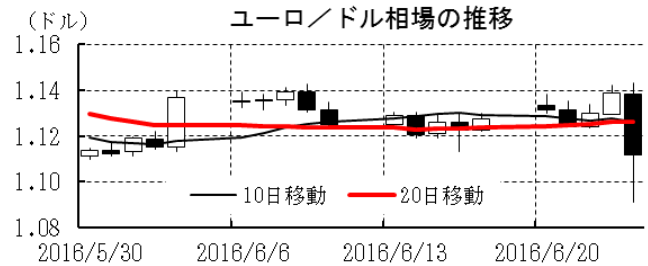
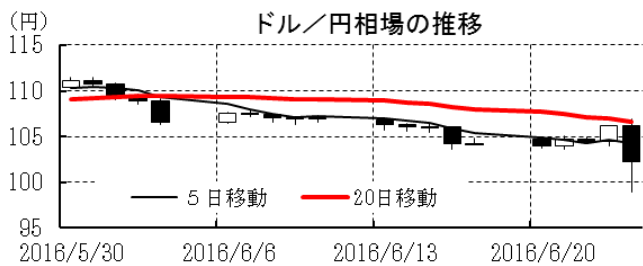
NYダウの推移 (月足)



本資料は情報提供を目的として作成されたものであり、投資勧誘を目的としたものではありません。作成時点で、第一生命経済研究所経済調査部が信ずるに足ると判断した情報に基づき作成していますが、その正確性、完全性に対する責任は負いません。見直しは予告なく変更されることがあります。また、記載された内容は、第一生命ないしはその関連会社の投資方針と常に整合的であるとは限りません。

[為替]	直近値	直近までの変化率			過去の動き							
		1年前～	1月前～	前週末～	月間						週間	
					6カ月前	5カ月前	4カ月前	3カ月前	2カ月前	1カ月前	3週間	2週間
日本円	102.20	+17.5	+7.1	+1.9	+2.5	▲0.9	+7.0	+0.1	+5.5	▲4.0	▲0.4	+2.7
ユーロ	1.1116	▲0.8	▲0.2	▲1.4	+2.8	▲0.2	+0.4	+4.7	+0.6	▲2.8	▲1.0	+0.2
イギリスポンド	1.3680	▲12.9	▲6.5	▲4.7	▲2.1	▲3.3	▲2.3	+3.2	+1.6	▲0.8	▲1.9	+0.7
スイスフラン	0.9733	▲4.2	+2.0	▲1.4	+2.6	▲2.1	+2.4	+3.7	+0.2	▲3.6	+1.1	+0.5
ポーランドズロチ	4.0095	▲7.7	▲0.9	▲2.5	+2.9	▲4.0	+2.0	+6.8	▲2.3	▲3.2	▲0.8	▲0.6
ロシアルーブル	64.631	▲19.1	+2.5	+0.2	▲8.3	▲5.3	+1.0	+10.6	+3.3	▲3.0	▲0.1	+0.8
カナダドル	1.3005	▲5.0	+0.9	▲0.9	▲3.5	▲1.0	+3.1	+4.0	+3.5	▲4.3	+1.2	▲0.9
メキシコペソ	18.918	▲22.1	▲2.4	▲0.4	▲3.8	▲5.3	▲0.1	+4.7	+0.6	▲7.5	▲0.2	▲1.1
ブラジルリアル	3.377	▲9.0	+5.5	+1.2	▲2.4	▲1.0	▲0.4	+10.5	+4.4	▲5.1	+3.1	+0.1
アルゼンチンペソ	14.907	▲64.4	▲6.1	▲7.2	▲33.8	▲7.5	▲13.9	+7.2	+2.8	+2.1	+0.7	▲0.8
NZドル	0.712	+3.3	+5.6	+0.8	+3.8	▲5.1	+1.7	+4.8	+1.0	▲3.1	+1.5	+0.1
オーストラリアドル	0.7470	▲3.0	+4.0	+1.0	+0.8	▲1.6	▲0.6	+7.5	▲0.6	▲4.9	+0.1	+0.3
韓国ウォン	1171.95	▲5.6	+1.4	▲0.1	▲1.4	▲2.7	▲2.5	+7.5	+0.0	▲4.0	▲0.7	+0.0
台湾ドル	32.455	▲4.8	+0.5	▲0.3	▲0.6	▲1.9	+0.7	+3.1	▲0.2	▲0.9	▲0.3	▲0.1
シンガポールドル	1.3533	▲0.7	+2.0	▲0.3	▲0.5	▲0.5	+1.2	+4.2	+0.3	▲2.5	▲0.2	+0.8
タイバーツ	35.28	▲4.4	+1.3	▲0.1	▲0.6	+0.9	+0.2	+1.4	+0.7	▲2.5	+0.3	+0.0
インドネシアルピア	13415	▲0.8	+1.6	▲0.4	+0.0	+1.3	+2.3	+1.6	▲0.5	▲3.3	+0.9	▲0.4
インドルピー	67.89	▲6.9	▲0.4	▲1.2	+0.4	▲2.5	▲0.4	+2.9	▲0.3	▲1.2	▲0.2	▲0.3
中国人民幣	6.622	▲6.7	▲0.99	▲0.58	▲1.50	▲1.26	+0.33	+1.60	▲0.42	▲1.63	▲0.31	▲0.18

(注) 為替レートは全て対ドルレート。ただし、ユーロ、ポンド、豪ドル、NZドルは当該通貨から見たドル建て。
「変化率」は、直近値までの変化率。すべてプラスは当該通貨の増価を示す。
「過去の動き」は当該期間の変化率(例：4週間＝4週間前の週間変化率、6カ月前＝6カ月前の月間変化率)を示す。
直近値以外の単位は%。



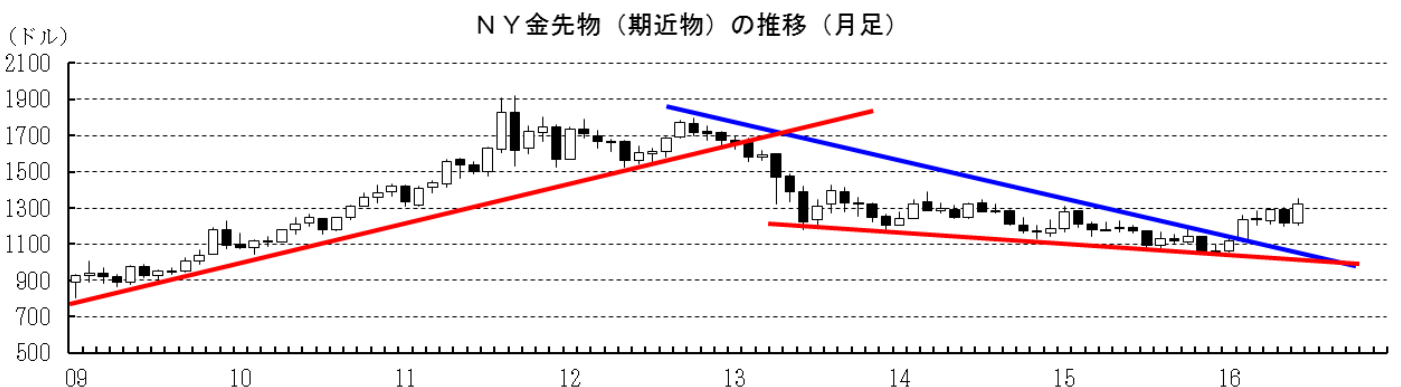
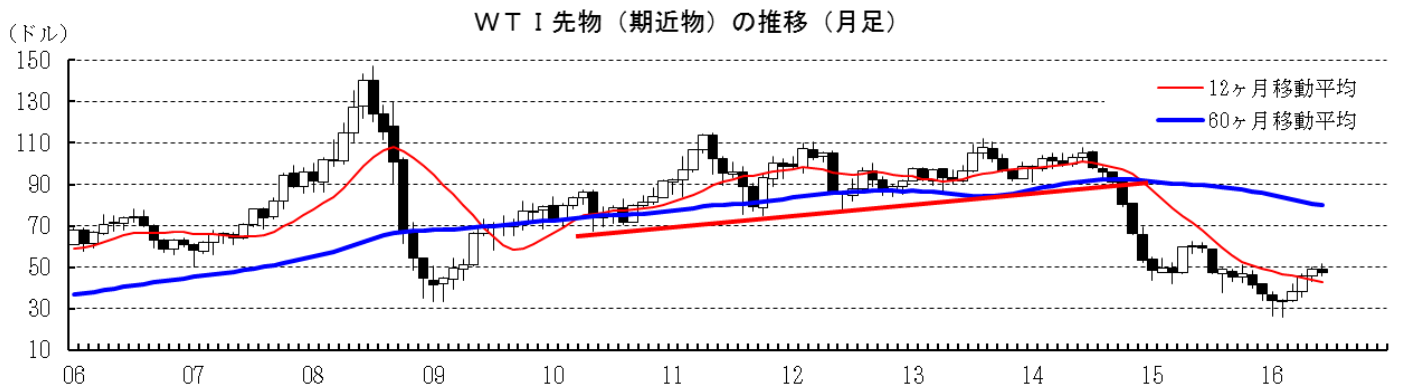
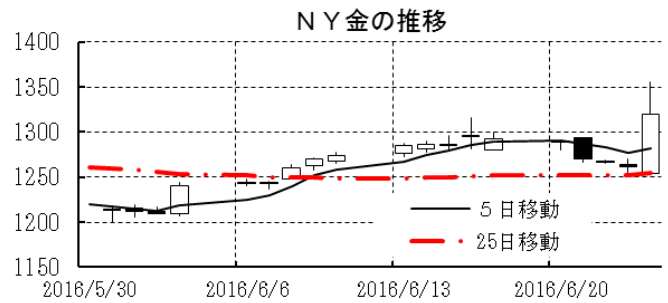
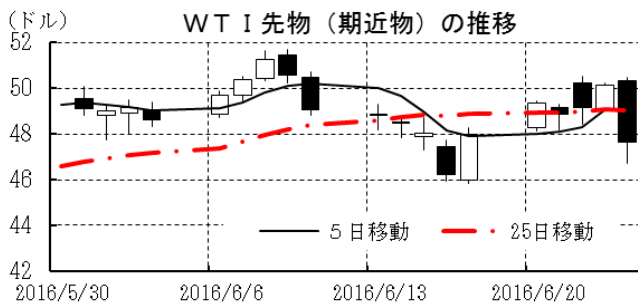
本資料は情報提供を目的として作成されたものであり、投資勧誘を目的としたものではありません。作成時点で、第一生命経済研究所経済調査部が信ずるに足ると判断した情報に基づき作成していますが、その正確性、完全性に対する責任は負いません。見直しは予告なく変更されることがあります。また、記載された内容は、第一生命ないしはその関連会社の投資方針と常に整合的であるとは限りません。

[商品]	直近値	直近までの変化率			過去の動き							
		1年前～	1月前～	前週末～	月間					週間		
					6カ月前	5カ月前	4カ月前	3カ月前	2カ月前	1カ月前	3週前	2週前
WT I	47.64	▲21.0	▲2.0	▲0.7	▲11.1	▲9.2	+0.4	+13.6	+19.8	+6.9	+0.9	▲2.2
北海ブレント	48.41	▲23.8	▲0.4	▲1.5	▲16.4	▲3.5	▲0.1	+12.1	+17.5	+5.3	+1.8	▲2.7
ドバイ	44.83	▲28.7	▲0.1	+1.5	▲19.0	▲8.2	+1.1	+16.9	+26.7	+4.5	+2.5	▲5.6
OPECバスケット	46.16	▲23.9	+4.9	+4.5	▲19.7	▲6.9	+3.5	+13.9	+24.4	+5.7	+2.9	▲6.1
金 (NY)	1320.0	+12.6	+7.4	+2.1	▲0.5	+5.3	+10.6	▲0.0	+4.6	▲5.9	+2.7	+1.5
銅 (LDN)	4,698	▲18.1	+2.1	+3.2	+2.6	▲3.1	+2.9	+3.2	+4.2	▲7.5	▲3.8	+0.9
アルミ (LDN)	1,618	▲5.7	+4.0	+0.2	+4.2	+0.8	+3.6	▲3.4	+10.5	▲7.3	+1.9	+2.7
鉛 (LDN)	1,711	▲4.3	+3.7	+1.0	+8.9	▲4.2	+2.0	▲2.7	+5.9	▲5.8	▲1.8	▲0.1
ニッケル (LDN)	9,020	▲29.4	+7.4	▲0.5	▲0.9	▲2.3	▲1.2	▲0.4	+11.2	▲10.7	+5.1	+1.6
スズ (LDN)	17,150	+13.0	+9.4	+0.7	▲3.3	+2.0	+6.4	+5.7	+3.1	▲5.3	+3.1	▲0.4
銀 (NY、現物)	17.75	+11.6	+9.4	+1.4	▲1.6	+2.9	+4.5	+3.6	+15.6	▲10.4	+5.6	+1.0
プラチナ (NY、現物)	985	▲8.5	▲1.4	+1.6	+7.4	▲2.5	+7.3	+4.4	+10.4	▲9.1	+0.4	▲2.2
小麦 (シカゴ)	454.75	▲12.2	▲2.0	▲5.5	+2.2	+2.0	▲7.1	+6.4	+1.0	▲2.8	▲0.5	▲2.8
大豆 (シカゴ)	375.60	+14.5	▲3.4	▲7.8	▲7.1	+3.1	▲4.8	+4.2	+22.9	+19.4	▲0.1	▲1.6
コーン (シカゴ)	384.50	+14.3	▲3.3	▲12.2	▲1.7	+3.7	▲5.0	▲0.6	+11.0	+3.7	+1.1	+3.5
CRB	188.69	▲15.8	+2.9	▲1.9	▲3.4	▲5.4	▲2.1	+4.5	+8.3	+0.8	+2.2	▲0.3
JOC	91.94	▲8.9	+3.7	+2.1	+0.7	▲1.7	+0.3	+6.3	+5.5	▲0.6	+0.2	▲0.3

(注) 「変化率」は、直近値までの変化率。プラスは商品価格の上昇を示す。

「過去の動き」は当該期間の変化率(例：4週前＝4週間前の週間変化率、6カ月前＝6カ月前の月間変化率)を示す。

直近値以外の単位は%。



本資料は情報提供を目的として作成されたものであり、投資勧誘を目的としたものではありません。作成時点で、第一生命経済研究所経済調査部が信ずるに足ると判断した情報に基づき作成していますが、その正確性、完全性に対する責任は負いません。見直しは予告なく変更されることがあります。また、記載された内容は、第一生命ないしはその関連会社の投資方針と常に整合的であるとは限りません。