

# Market Watching

市場レポート

テーマ: Weekly Market Report (2016年6月20日～)  
～緊張の一週間～

発表日: 2016年6月20日 (月)

第一生命経済研究所 経済調査部  
担当 髙峰 義清 (03-5221-4521)

## 今週のスケジュール

### 今週の経済指標・イベント・注目材料

発表日	国	指標・イベント	注目度	コンセンサス	レンジ	前回	備考
6月20日(月)	日本	通関統計(5月)・貿易収支	★	+483	▲3,410～+3,685	+8,232	億円・未季調
		黒田日銀総裁講演	★★★				
	欧州	ドラギECB総裁議会証言	★★★				
	米国	ミネアポリス連銀総裁講演					
		2年債入札	★				
6月21日(火)	日本	ロイター短観・製造業(6月)	★			+21	DI
		・非製造業(6月)	★			+19	DI
		金融政策決定会合議事要旨(4月分)	★				
	欧州	独ZEW景況指数(6月)・期待指数	★	+4.8	▲2.0～+13.0	+6.4	
	米国	イエレンFRB議長議会証言	★★★				
		5年債入札	★				
6月22日(水)	日本	—					
	欧州	—					
	米国	中古住宅販売(5月)	★	550	537～567	545	万戸
		連邦住宅局(FHFA)住宅価格(4月)	★	+0.5%	+0.5～+0.8%	+0.7%	前月比
		イエレンFRB議長議会証言	★★				
		パウエルFRB理事講演	★				
		30年インフレ連動債入札	★				
		7年債入札	★				
		2年変動利付債入札	★				
6月23日(木)	日本	20年債入札	★				
		木内日銀審議委員講演					
	欧州	欧製造業PMI(6月):速報値	★★	51.4	50.9～52.0	51.5	
		イギリス、EU離脱を問う国民投票	★★★				
	米国	新築住宅販売(5月)	★	56.0	54.0～60.0	61.9	万戸
	景気先行指数(5月)	★	+0.2%	▲0.4～+0.3%	+0.6%	前月比	
		FRB、ストレステスト結果公表					
		ダラス連銀総裁講演					
6月24日(金)	日本	企業向けサービス価格指数(5月)		+0.1%	+0.1～+0.2%	+0.2%	前年比
		日銀金融政策決定会合主な意見(6月分)	★★				
		中曽日銀副総裁挨拶	★				
	欧州	独ifo景況感指数(6月)	★	107.4	101.5～108.3	107.7	景気動向
	米国	耐久財受注(5月)・除輸送機器	★	+0.1%	0.0～+0.5%	+0.5%	前月比
		ミシガン大学消費者センチメント(6月確報)		94.3	94.0～95.4	94.3	
6月25日(土)		—					
6月26日(日)	欧州	スペイン議会選挙	★★				

(注) 市場コンセンサス、予測レンジは各種バンダー調査に基づく  
注目度は筆者

### 【先週の動き】

先週は、イギリスの国民投票を前にリスク回避の動きが続き、株安・債券高(金利低下)の流れが強まった。日本では、リスク回避による円高傾向に加え、日銀が追加緩和を見送ったことによる仕掛け的な円買いも相まって、ドル/円相場は一時1ドル=103円台半ばまで円高ドル安が急進した。

### 【今週の動き】

今週は、EU脱退の是非を問うイギリス国民投票の結果次第で、市場の動きは大きく異なる。事前の世論

本資料は情報提供を目的として作成されたものであり、投資勧誘を目的としたものではありません。作成時点で、第一生命経済研究所経済調査部が信ずるに足ると判断した情報に基づき作成していますが、その正確性、完全性に対する責任は負いません。見直しは予告なく変更されることがあります。また、記載された内容は、第一生命ないしはその関連会社の投資方針と常に整合的であるとは限りません。

調査において、脱退派と残留派の支持率は拮抗していることもあり、結果はふたを開けるまで分からないとの見方が強まっている。このため、どちらの結果が出て市場にとっては“サプライズ”といえ、反応は大きくなる。

「残留」決定となった場合、ここ数日の株安・債券高・円高の流れの巻き戻しがおこる。もっとも、こうした動きは短期的なものにとどまり、その後は米国の利上げや中国経済などに関心を寄せての推移となろう。

一方「離脱」決定となった場合、市場は一旦ショック症状に陥るリスクが高い。世界的に株価急落、債券急騰という典型的なリスクオフ相場が見込まれる。為替市場ではポンドが暴落、ユーロが急落する一方で、受け皿となる円やスイスフラン、米ドルが急上昇する。円は対米ドルでも上昇し、1ドル=100円を割り込む可能性も十分にある。一方で、リーマンショックなどの教訓から、主要中銀はドル供給の体制を整えており、グローバルに金融機能が機能停止に陥るような事態は避けられよう。こうしたマーケットのリスク回避の動きは、各国政府・中央銀行が事態の收拾に向けた協調姿勢を明確にするまで継続することが多い。今回のケースでいえばイギリス政府とEUとの間に、将来的に新たな関税優遇策などの締結へ向けた歩み寄りの姿勢や、事態收拾のための協力姿勢がみられるまでは混乱した状態が続くリスクがある。

なお、事前に日米欧の中銀総裁による講演や議会証言がある。これらの内容にも注目だ。

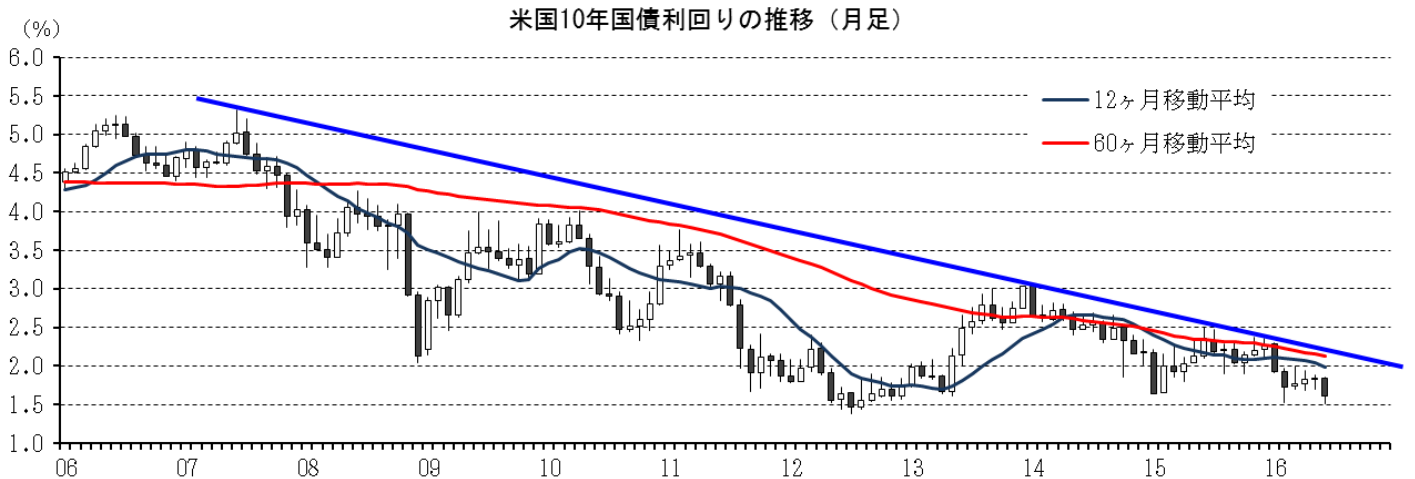
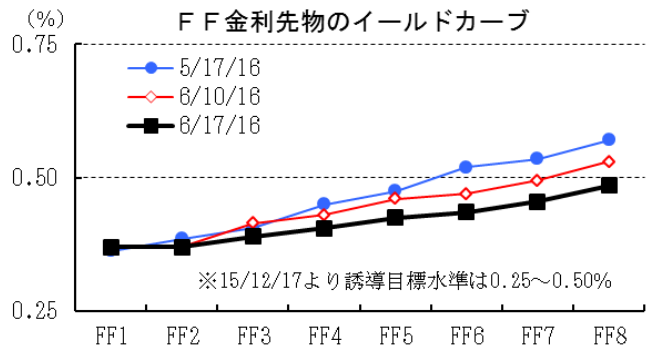
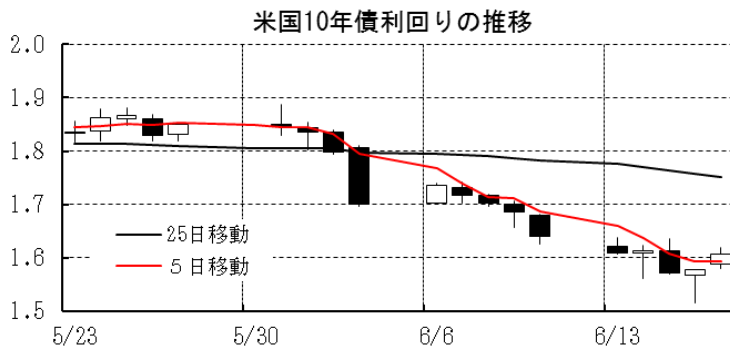
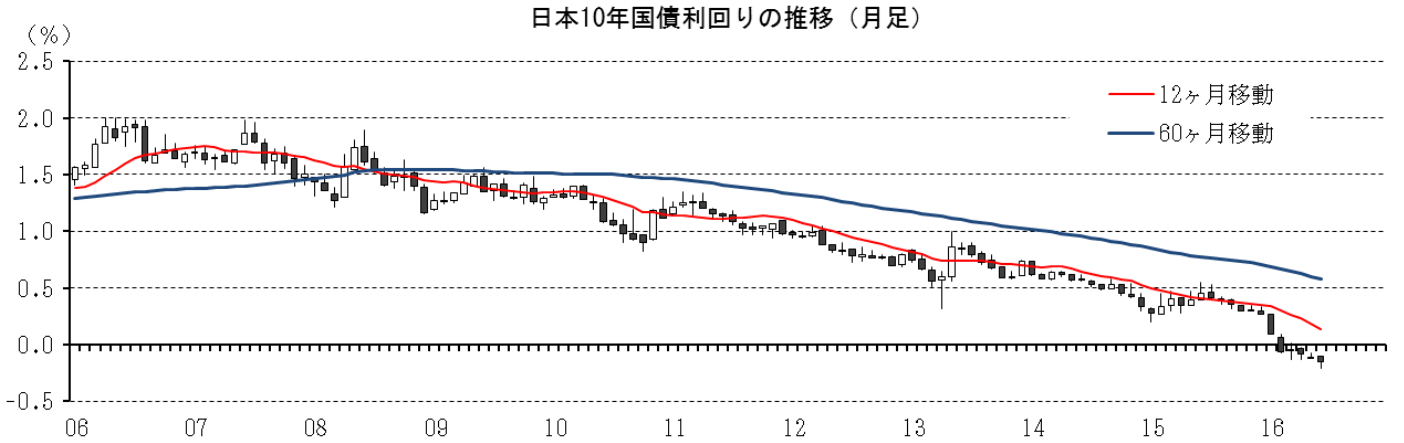
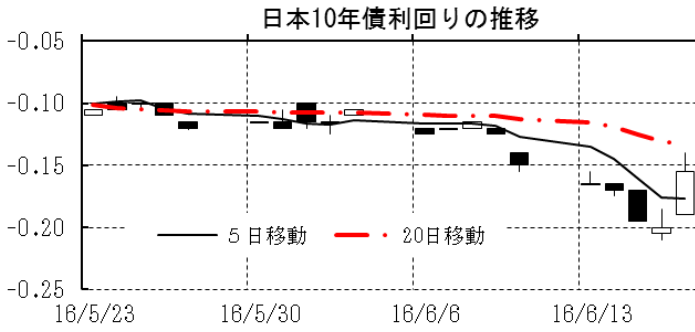
[債券市場]		直近値	直近までの変化率			過去の動き								
			1年前～	1月前～	前週末～	月間					週間			
						6カ月前	5カ月前	4カ月前	3カ月前	2カ月前	1カ月前	3週間前	2週間前	
2年	日本	-0.249	▲25	▲1	+2	▲0	▲6	▲16	+5	▲5	+0	+1	+1	
	米国	0.693	+4	▲14	▲3	+12	▲27	+0	▲5	+6	+10	+13	+3	
	イギリス	0.388	▲21	+1	▲1	+5	▲31	+4	+6	+9	▲10	+7	+2	
	ドイツ	-0.607	▲41	▲10	▲6	+7	▲14	▲8	+8	+0	▲3	+1	▲2	
	スペイン	0.017	▲43	+9	+8	+4	▲2	+4	▲2	▲6	▲5	▲3	+1	
	ポルトガル	0.865	+74	+25	+31	▲4	+25	+32	▲9	+6	▲14	▲4	▲7	
	イタリア	0.052	▲36	+11	+9	▲1	+1	▲1	+1	▲2	▲4	+0	▲1	
	アイルランド	-0.353	▲50	+1	+2	▲1	▲13	+3	▲0	▲2	▲3	+1	▲1	
	カナダ	0.518	▲9	▲6	+2	▲15	▲6	+10	+2	+15	▲8	+7	+2	
	オーストラリア	1.601	▲39	▲3	▲2	+0	▲12	▲12	+13	▲4	▲19	+5	▲1	
韓国	1.350	▲39	▲12	+1	▲12	▲9	▲10	+2	▲1	+4	+3	+1		
タイ	1.336	▲10	▲6	▲0	▲1	▲14	+2	▲12	+7	+20	+13	▲1		
10年	日本	-0.155	▲64	▲5	▲1	▲3	▲18	▲16	+2	▲4	▲4	+1	▲2	
	米国	1.608	▲71	▲12	▲3	+6	▲35	▲19	+3	+6	+1	+14	+1	
	イギリス	1.144	▲92	▲23	▲9	+14	▲40	▲22	+8	+18	▲17	+8	▲2	
	ドイツ	0.019	▲79	▲11	▲0	+16	▲30	▲22	+5	+12	▲13	+4	▲3	
	ギリシャ	8.159	▲497	+80	+67	+78	+129	+64	▲163	▲1	▲131	+3	▲19	
	スペイン	1.556	▲77	▲1	+13	+25	▲26	+2	▲9	+16	▲12	▲3	▲8	
	ポルトガル	3.313	+15	+24	+21	+19	+36	+11	▲5	+22	▲10	▲5	▲6	
	イタリア	1.512	▲80	+6	+13	+18	▲18	+1	▲20	+27	▲13	▲0	▲12	
	アイルランド	0.868	▲87	+7	+13	+16	▲20	▲8	▲15	+24	▲21	+3	▲7	
	カナダ	1.119	▲64	▲20	▲1	▲18	▲17	▲3	+4	+29	▲19	+8	+0	
オーストラリア	2.076	▲92	▲22	▲3	+2	▲25	▲24	+9	+3	▲21	+3	▲5		
韓国	1.597	▲96	▲19	▲5	▲16	▲11	▲19	+1	+0	+2	+15	▲3		
タイ	2.079	▲91	+17	+4	▲23	▲8	▲32	▲42	+11	+51	+30	▲1		
長短スプレッド	日本	+9.4	▲38	▲4	▲3	▲3	▲11	+0	▲4	+2	▲4	+0	▲2	
	米国	+91.5	▲75	+2	+0	▲5	▲7	▲19	+9	+0	▲8	+1	▲2	
	イギリス	+75.6	▲70	▲24	▲8	+9	▲9	▲26	+2	+9	▲7	+1	▲3	
	ドイツ	+62.6	▲38	▲2	+6	+9	▲16	▲13	▲4	+12	▲10	+3	▲1	
	スペイン	+153.9	▲35	▲10	+5	+21	▲24	▲2	▲7	+22	▲7	▲1	▲9	
	ポルトガル	+244.8	▲60	▲1	▲10	+23	+11	▲20	+5	+16	+4	▲1	+0	
	イタリア	+146.0	▲44	▲5	+4	+18	▲19	+2	▲22	+29	▲9	▲0	▲11	
	カナダ	+60.1	▲54	▲13	▲3	▲3	▲11	▲13	+1	+14	▲12	+0	▲2	
	オーストラリア	+47.5	▲52	▲20	▲0	+2	▲12	▲11	▲4	+6	▲2	▲2	▲4	
	韓国	+24.7	▲57	▲8	▲6	▲4	▲2	▲9	▲1	+1	▲3	+12	▲3	
タイ	+74.3	▲81	+23	+4	▲21	+6	▲34	▲29	+3	+31	+17	▲0		

(注) 「変化幅」は、直近値までの変化幅。プラスは金利の上昇を示す。

「過去の動き」は当該期間の変化幅(例: 4週間=4週間前の週間変化幅、6カ月前=6カ月前の月間変化幅)を示す。

直近値の単位は%、ただし長短スプレッドはbp。直近値以外の単位はbp。

本資料は情報提供を目的として作成されたものであり、投資勧誘を目的としたものではありません。作成時点で、第一生命経済研究所経済調査部が信ずるに足ると判断した情報に基づき作成していますが、その正確性、完全性に対する責任は負いません。見直しは予告なく変更されることがあります。また、記載された内容は、第一生命ないしはその関連会社の投資方針と常に整合的であるとは限りません。



本資料は情報提供を目的として作成されたものであり、投資勧誘を目的としたものではありません。作成時点で、第一生命経済研究所経済調査部が信ずるに足ると判断した情報に基づき作成していますが、その正確性、完全性に対する責任は負いません。見直しは予告なく変更されることがあります。また、記載された内容は、第一生命ないしはその関連会社の投資方針と常に整合的であるとは限りません。

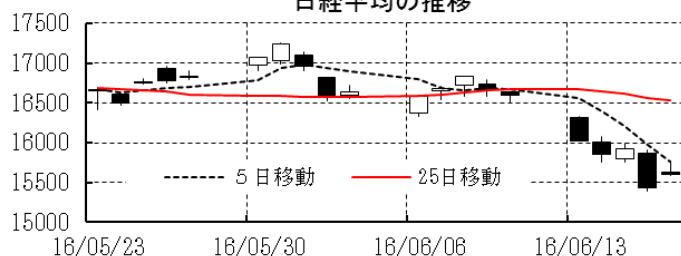
[株式市場]		直近値	直近までの変化率			過去の動き							
			1年前～	1月前～	前週末～	月間					週間		
						6カ月前	5カ月前	4カ月前	3カ月前	2カ月前	1カ月前	3週間前	2週間前
日本	日経平均	15599.66	▲22.8	▲6.3	▲6.0	▲3.6	▲8.0	▲8.5	+4.6	▲0.6	+3.4	+2.0	+0.6
	TOPIX	1250.83	▲23.4	▲6.4	▲6.0	▲2.1	▲7.4	▲9.4	+3.8	▲0.5	+2.9	+1.8	+0.5
	日経店頭	2415.25	▲11.0	▲4.0	▲5.7	▲1.1	▲6.3	▲5.5	+4.9	▲0.1	+3.7	▲0.4	+0.1
米国	NYダウ	17675.16	▲1.5	+0.8	▲1.1	▲1.7	▲5.5	+0.3	+7.1	+0.5	+0.1	▲0.2	+2.1
	S P 500	2071.22	▲1.4	+1.2	▲1.2	▲1.8	▲5.1	▲0.4	+6.6	+0.3	+1.5	+0.3	+2.3
	ナスダック	4800.34	▲5.2	+1.8	▲1.9	▲2.0	▲7.9	▲1.2	+6.8	▲1.9	+3.6	+1.1	+3.4
	フィラデルフィア半導体	689.09	▲3.7	+7.9	▲1.4	+0.9	▲10.2	+1.4	+8.8	▲4.7	+8.4	+5.0	+4.6
イギリス	F T 100	6021.09	▲9.9	▲2.4	▲1.5	▲1.8	▲2.5	+0.2	+1.3	+1.1	▲0.2	+0.3	+1.9
ドイツ	D A X	9631.36	▲12.3	▲2.6	▲2.1	▲5.6	▲8.8	▲3.1	+5.0	+0.7	+2.2	▲0.4	+3.7
欧州	ダウ欧州50	2730.42	▲17.6	▲2.5	▲2.0	▲5.7	▲6.4	▲3.6	▲0.3	+2.4	+1.8	+0.5	+4.0
ポーランド	ワルシャワWIG	44606.86	▲16.2	▲4.5	▲1.6	▲3.0	▲4.7	+2.6	+3.5	+1.3	▲3.8	▲0.6	+1.9
ロシア	R T	910.28	▲5.8	▲2.3	▲1.6	▲10.6	▲1.6	+3.2	+14.0	+8.5	▲4.9	▲3.1	+2.7
メキシコ	ボルサ	45306.22	+1.1	▲1.2	+0.3	▲1.0	+1.5	+0.2	+5.0	▲0.2	▲0.7	▲0.5	+2.1
ブラジル	ボベスパ	49533.84	▲7.0	▲2.6	+0.2	▲3.9	▲6.8	+5.9	+17.0	+7.7	▲10.1	▲4.0	▲1.4
アルゼンチン	メルバル	13073.38	+17.2	+0.3	▲1.9	▲10.0	▲3.2	+16.0	▲0.9	+5.6	▲7.6	▲3.5	+0.6
オーストラリア	A S 200	5162.66	▲7.7	▲4.3	▲2.8	+2.5	▲5.5	▲2.5	+4.1	+3.3	+2.4	+0.4	+1.0
香港	ハンセン	20169.98	▲24.6	+0.3	▲4.1	▲0.4	▲10.2	▲2.9	+8.7	+1.4	▲1.2	+0.7	+3.6
韓国	総合	1953.40	▲4.0	▲0.7	▲3.2	▲1.5	▲2.5	+0.2	+4.1	▲0.1	▲0.5	▲1.0	+1.1
台湾	加権	8568.08	▲6.8	+5.3	▲1.7	+0.2	▲3.1	+4.1	+4.0	▲4.2	+1.9	+1.0	+4.1
タイ	S E T	1421.32	▲6.2	+1.0	▲0.6	▲5.3	+1.0	+2.4	+5.7	▲0.2	+1.4	▲0.6	+1.9
インド	ムンバイSENSEX30	26625.91	▲0.8	+3.3	▲0.0	▲0.1	▲4.8	▲7.5	+10.2	+1.0	+4.1	▲0.7	+5.3
中国	上海総合	2885.11	▲41.9	+1.5	▲1.4	+2.7	▲22.6	▲1.8	+11.8	▲2.2	▲0.7	▲0.1	▲0.2
U A E	ドバイ金融市場	3307.72	▲19.1	+0.2	▲1.9	▲1.7	▲9.3	+13.4	+3.6	+4.1	▲5.1	▲3.4	+3.8

(注) 「変化率」は、直近値までの変化率。プラスは株価の上昇を示す。

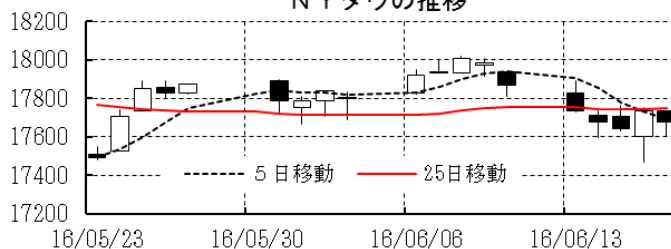
「過去の動き」は当該期間の変化率(例: 4週間=4週間前の週間変化率、6カ月前=6カ月前の月間変化率)を示す。

直近値以外の単位は%。

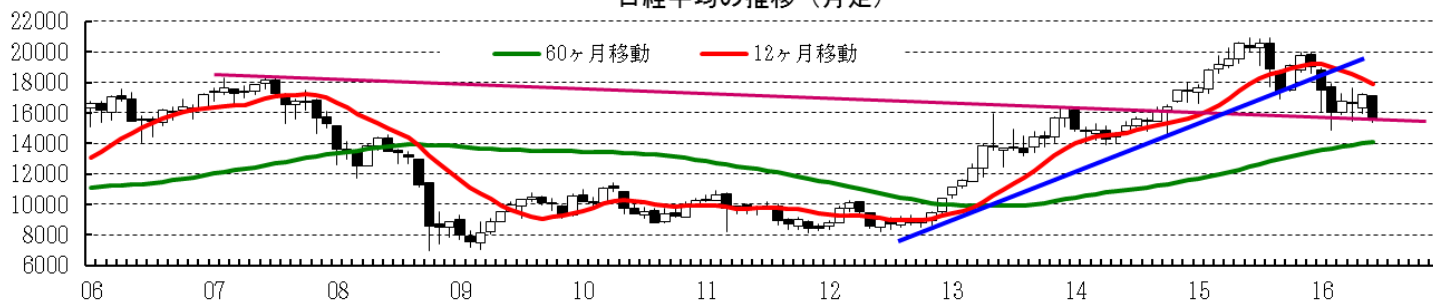
日経平均の推移



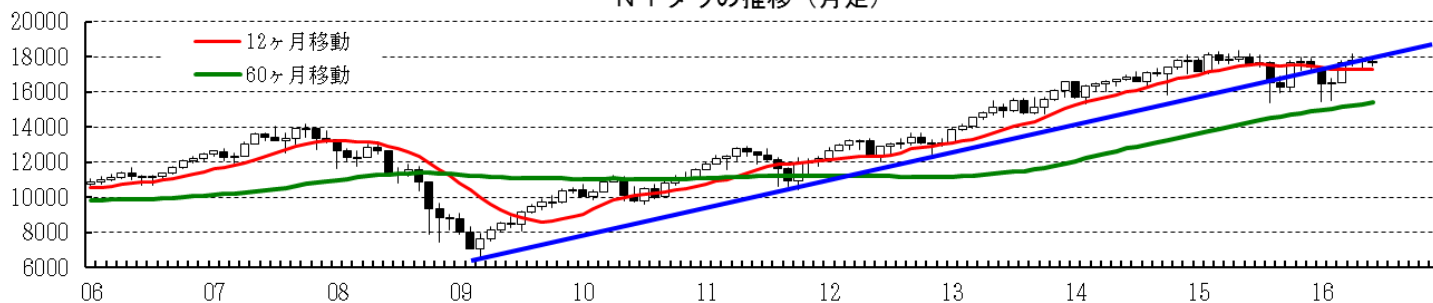
NYダウの推移



日経平均の推移(月足)



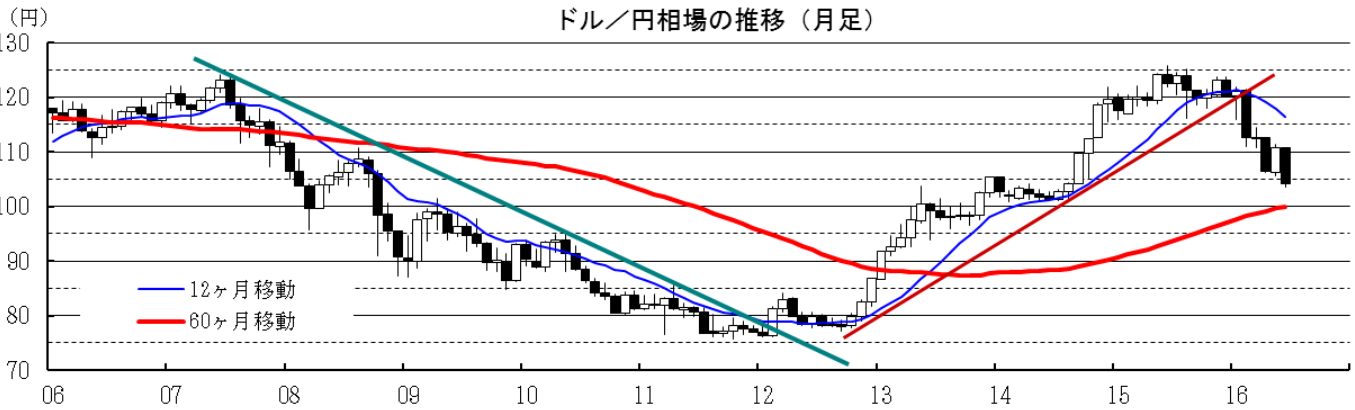
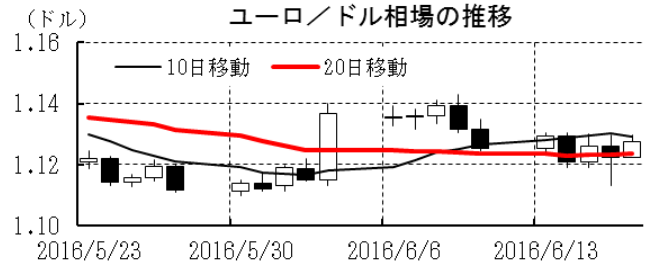
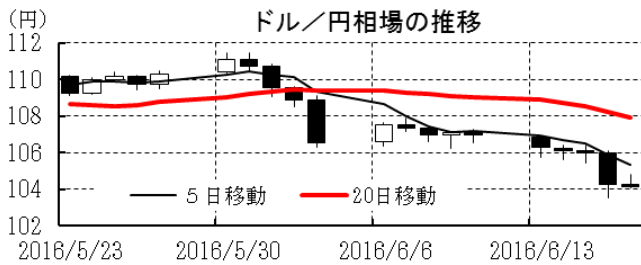
NYダウの推移(月足)



本資料は情報提供を目的として作成されたものであり、投資勧誘を目的としたものではありません。作成時点で、第一生命経済研究所経済調査部が信ずるに足ると判断した情報に基づき作成していますが、その正確性、完全性に対する責任は負いません。見直しは予告なく変更されることがあります。また、記載された内容は、第一生命ないしはその関連会社の投資方針と常に整合的であるとは限りません。

[為替]	直近値	直近までの変化率			過去の動き							
		1年前～	1月前～	前週末～	月間					週間		
					6カ月前	5カ月前	4カ月前	3カ月前	2カ月前	1カ月前	3週間前	2週間前
日本円	104.16	+15.6	+4.6	+2.7	+2.5	▲0.9	+7.0	+0.1	+5.5	▲4.0	▲1.4	▲0.2
ユーロ	1.1276	▲0.5	▲0.3	+0.2	+2.8	▲0.2	+0.4	+4.7	+0.6	▲2.8	▲0.8	▲1.0
イギリスポンド	1.4358	▲9.3	▲0.7	+0.7	▲2.1	▲3.3	▲2.3	+3.2	+1.6	▲0.8	+1.0	+0.7
スイスフラン	0.9597	▲4.1	+2.1	+0.5	+2.6	▲2.1	+2.4	+3.7	+0.2	▲3.6	▲1.6	▲0.4
ポーランドズロチ	3.9135	▲6.8	▲1.3	▲0.6	+2.9	▲4.0	+2.0	+6.8	▲2.3	▲3.2	▲0.9	▲0.2
ロシアルーブル	64.775	▲20.7	+0.0	+0.8	▲8.3	▲5.3	+1.0	+10.6	+3.3	▲3.0	▲2.2	+1.7
カナダドル	1.2894	▲5.5	+0.1	▲0.9	▲3.5	▲1.0	+3.1	+4.0	+3.5	▲4.3	▲1.3	+0.7
メキシコペソ	18.842	▲23.5	▲3.1	▲1.1	▲3.8	▲5.3	▲0.1	+4.7	+0.6	▲7.5	▲1.0	▲0.6
ブラジルリアル	3.416	▲11.8	+2.1	+0.1	▲2.4	▲1.0	▲0.4	+10.5	+4.4	▲5.1	+0.4	▲2.5
アルゼンチンペソ	13.911	▲53.3	+1.6	▲0.8	▲33.8	▲7.5	▲13.9	+7.2	+2.8	+2.1	+0.5	+1.2
NZドル	0.707	+1.1	+3.7	+0.1	+3.8	▲5.1	+1.7	+4.8	+1.0	▲3.1	▲0.1	▲1.1
オーストラリアドル	0.7394	▲4.6	+0.9	+0.3	+0.8	▲1.6	▲0.6	+7.5	▲0.6	▲4.9	▲0.7	▲0.6
韓国ウォン	1170.65	▲4.9	+0.6	+0.0	▲1.4	▲2.7	▲2.5	+7.5	+0.0	▲4.0	▲1.1	+0.3
台湾ドル	32.353	▲4.6	+0.7	▲0.1	▲0.6	▲1.9	+0.7	+3.1	▲0.2	▲0.9	▲0.1	+0.4
シンガポールドル	1.3487	▲1.0	+1.5	+0.8	▲0.5	▲0.5	+1.2	+4.2	+0.3	▲2.5	▲0.7	+0.1
タイバーツ	35.26	▲5.0	+0.7	+0.0	▲0.6	+0.9	+0.2	+1.4	+0.7	▲2.5	▲0.5	▲0.2
インドネシアルピア	13360	▲0.4	▲0.3	▲0.4	+0.0	+1.3	+2.3	+1.6	▲0.5	▲3.3	▲2.6	+0.4
インドルピー	67.10	▲5.0	▲0.4	▲0.3	+0.4	▲2.5	▲0.4	+2.9	▲0.3	▲1.2	▲0.6	+0.6
中国人民幣元	6.584	▲6.0	▲0.97	▲0.18	▲1.50	▲1.26	+0.33	+1.60	▲0.42	▲1.63	▲0.22	▲0.25

(注) 為替レートは全て対ドルレート。ただし、ユーロ、ポンド、豪ドル、NZドルは当該通貨から見たドル建て。  
「変化率」は、直近値までの変化率。すべてプラスは当該通貨の増価を示す。  
「過去の動き」は当該期間の変化率（例：4週間前＝4週間前の週間変化率、6カ月前＝6カ月前の月間変化率）を示す。  
直近値以外の単位は%。



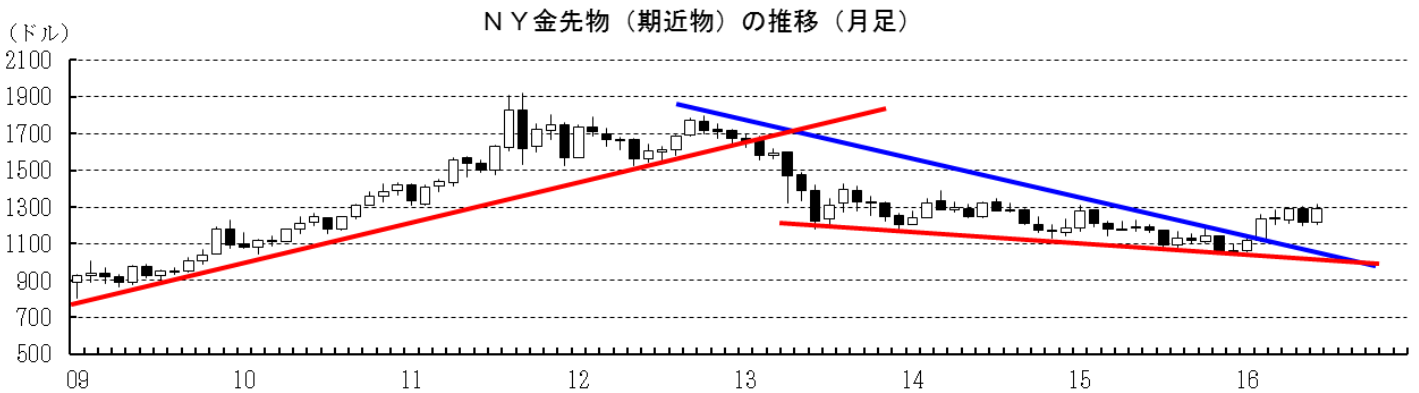
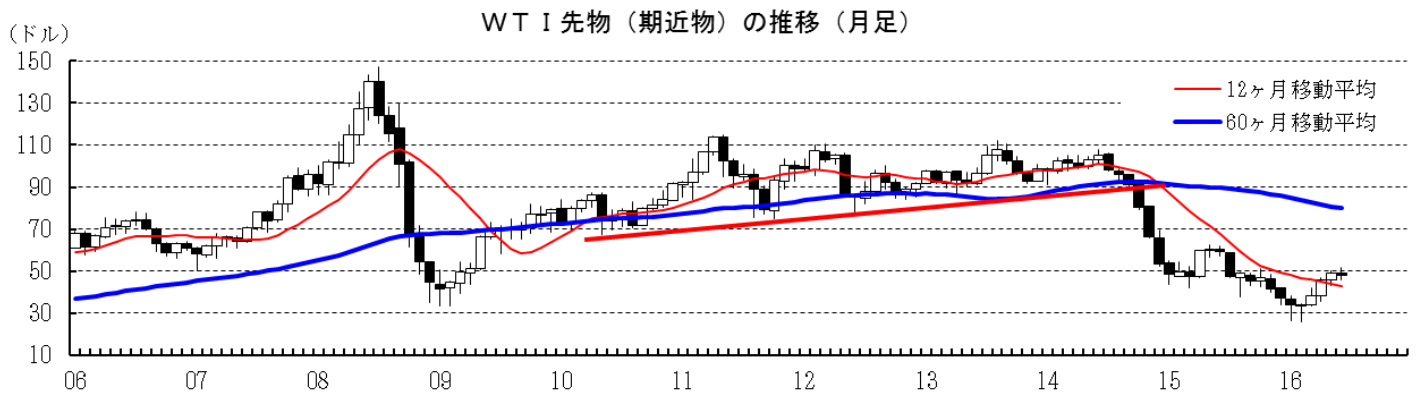
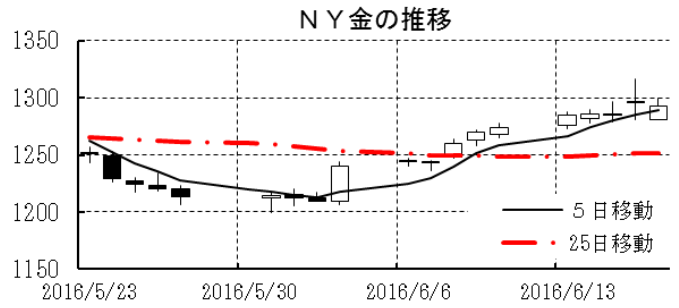
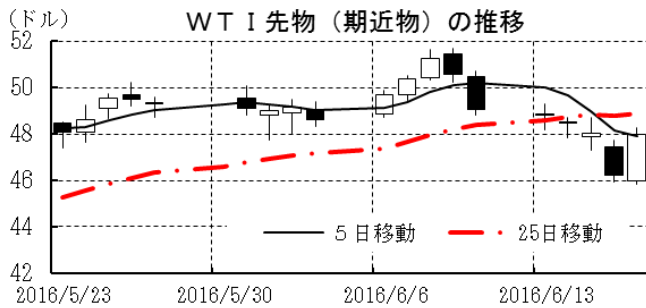
本資料は情報提供を目的として作成されたものであり、投資勧誘を目的としたものではありません。作成時点で、第一生命経済研究所経済調査部が信ずるに足ると判断した情報に基づき作成していますが、その正確性、完全性に対する責任は負いません。見直しは予告なく変更されることがあります。また、記載された内容は、第一生命ないしはその関連会社の投資方針と常に整合的であるとは限りません。

[商品]	直近値	直近までの変化率			過去の動き							
		1年前～	1月前～	前週末～	月間						週間	
					6カ月前	5カ月前	4カ月前	3カ月前	2カ月前	1カ月前	3週間前	2週間前
WT I	47.98	▲19.9	▲0.7	▲2.2	▲11.1	▲9.2	+0.4	+13.6	+19.8	+6.9	+4.8	+1.9
北海ブレント	49.17	▲23.0	▲0.2	▲2.7	▲16.4	▲3.5	▲0.1	+12.1	+17.5	+5.3	+1.9	+1.2
ドバイ	44.15	▲29.4	▲2.8	▲5.6	▲19.0	▲8.2	+1.1	+16.9	+26.7	+4.5	+4.8	+0.2
OPECバスケット	44.03	▲26.9	▲1.8	▲6.4	▲19.7	▲6.9	+3.5	+13.9	+24.4	+5.7	+3.4	▲0.0
金 (NY)	1292.5	+9.9	+1.2	+1.5	▲0.5	+5.3	+10.6	▲0.0	+4.6	▲5.9	▲1.6	▲3.1
銅 (LDN)	4,552	▲20.8	▲2.3	+0.9	+2.6	▲3.1	+2.9	+3.2	+4.2	▲7.5	▲1.1	+2.6
アルミ (LDN)	1,615	▲5.3	+4.5	+2.7	+4.2	+0.8	+3.6	▲3.4	+10.5	▲7.3	+0.7	+0.6
鉛 (LDN)	1,693	▲6.1	▲1.7	▲0.1	+8.9	▲4.2	+2.0	▲2.7	+5.9	▲5.8	▲2.1	+1.4
ニッケル (LDN)	9,065	▲28.9	+3.1	+1.6	▲0.9	▲2.3	▲1.2	▲0.4	+11.2	▲10.7	▲1.6	▲0.9
スズ (LDN)	17,025	+15.4	+0.4	▲0.4	▲3.3	+2.0	+6.4	+5.7	+3.1	▲5.3	▲1.2	▲1.5
銀 (NY、現物)	17.50	+8.5	+1.5	+1.0	▲1.6	+2.9	+4.5	+3.6	+15.6	▲10.4	▲3.4	▲1.8
プラチナ (NY、現物)	970	▲10.3	▲8.0	▲2.2	+7.4	▲2.5	+7.3	+4.4	+10.4	▲9.1	▲2.9	▲4.4
小麦 (シカゴ)	481.25	▲2.0	▲0.1	▲2.8	+2.2	+2.0	▲7.1	+6.4	+1.0	▲2.8	▲1.5	+2.9
大豆 (シカゴ)	407.40	+25.9	+10.4	▲1.6	▲7.1	+3.1	▲4.8	+4.2	+22.9	+19.4	+8.2	+2.5
コーン (シカゴ)	437.75	+21.9	+10.3	+3.5	▲1.7	+3.7	▲5.0	▲0.6	+11.0	+3.7	+1.0	+4.6
CRB	192.38	▲13.9	+3.5	▲0.3	▲3.4	▲5.4	▲2.1	+4.5	+8.3	+0.8	+0.9	+1.0
JOC	90.01	▲11.0	+0.7	▲0.3	+0.7	▲1.7	+0.3	+6.3	+5.5	▲0.6	▲1.3	▲0.3

(注) 「変化率」は、直近値までの変化率。プラスは商品価格の上昇を示す。

「過去の動き」は当該期間の変化率(例：4週間前=4週間前の週間変化率、6カ月前=6カ月前の月間変化率)を示す。

直近値以外の単位は%。



本資料は情報提供を目的として作成されたものであり、投資勧誘を目的としたものではありません。作成時点で、第一生命経済研究所経済調査部が信ずるに足ると判断した情報に基づき作成していますが、その正確性、完全性に対する責任は負いません。見直しは予告なく変更されることがあります。また、記載された内容は、第一生命ないしはその関連会社の投資方針と常に整合的であるとは限りません。