

Market Watching

市場レポート

テーマ: Weekly Market Report (2016年6月13日～) 発表日: 2016年6月13日 (月)
 ~来週のイギリス国民投票を控え、リスク抑制の動き継続か~

第一生命経済研究所 経済調査部
 担当 鷹峰 義清 (03-5221-4521)

今週のスケジュール

今週の経済指標・イベント・注目材料

発表日	国	指標・イベント	注目度	コンセンサス	レンジ	前回	備考
6月13日(月)	日本	法人企業景気予測調査(4-6月): 製造業BSI	★★			▲7.9	
	欧州	—					
	米国	—					
	他	中国小売売上高(5月)	★★	+10.1%	+9.8~+10.6%	+10.1%	前年同月比
		中国鉱工業生産(5月)	★★★	+6.0%	+5.8~+6.2%	+5.8%	前年同月比
6月14日(火)	日本	—					
	欧州	英消費者物価(5月)		+0.4%	+0.3~+0.4%	+0.3%	前年比
		欧鉱工業生産(4月)		+0.8%	+0.3~+1.1%	▲0.8%	前月比
	米国	小売売上高(5月)	★★★★	+0.3%	+0.1~+0.6%	+1.3%	前月比
		同除自動車	★★	+0.4%	+0.2~+0.6%	+0.8%	前月比
		輸入物価(5月)		+0.8%	+0.3~+1.2%	+0.3%	前月比
企業在庫(4月)			+0.2%	0.0~+0.3%	+0.4%	前月比	
6月15日(水)	日本	—					
	欧州	—					
	米国	生産者物価(5月)・最終財 同コア		+0.4%	+0.1~+0.5%	+0.2%	前月比
		鉱工業生産(5月)	★	▲0.2%	▲0.5~+0.1%	+0.7%	前月比
		NY連銀製造業景気指数(6月)	★	▲5.0	▲6.0~0.0	▲9.0	
		FOMC・政策金利(上限)	★★★★	0.50%	0.50~1.00%	0.50%	F F金利誘導目標
		(下限)	★★★★	0.25%	0.25~0.50%	0.25%	F F金利誘導目標
		イエレンFRB議長記者会見	★★★★				
6月16日(木)	日本	金融政策決定会合	★★★★				
		黒田日銀総裁記者会見	★★★★				
	欧州	欧消費者物価(5月): 確定値		▲0.1%	▲0.1%	▲0.1%	前年比
		BOE金融政策委員会		0.50%	0.50%	0.50%	政策金利水準
		ユーロ圏財務相会合	★				
	米国	消費者物価(5月)		+0.3%	+0.2~+0.6%	+0.4%	前月比
		同コア	★★	+0.2%	+0.1~+0.2%	+0.2%	前月比
フィラデルフィア連銀景況指数(6月)		★	+2.0	▲3.4~+3.0	▲1.8		
6月17日(金)	日本	月例経済報告					
	欧州	EU財務相理事会	★				
		ドラギECB総裁講演	★★★★				
	米国	住宅着工(5月)	★	116.0	106.6~118.0	117.2	万戸
6月18日(土)		—					
6月19日(日)		—					

(注) 市場コンセンサス、予測レンジは各種ベンダー調査に基づく
 注目度は筆者

【先週の動き】

先週は、注目されたイエレンFRB議長の講演内容から、改めて6月利上げの可能性はないとの見方が高まったうえ、7月利上げの可能性も低いとの見方が台頭した。加えて、イギリスの国民投票に対する警戒感が徐々に高まっていることもあって、多くの国で債券利回りは低下した。一方で、景気については米国や中国の指標からやや楽観的な見方が目立ち、株式市場の動きはまちまちとなった。

本資料は情報提供を目的として作成されたものであり、投資勧誘を目的としたものではありません。作成時点で、第一生命経済研究所経済調査部が信ずるに足ると判断した情報に基づき作成していますが、その正確性、完全性に対する責任は負いません。見直しは予告なく変更されることがあります。また、記載された内容は、第一生命ないしはその関連会社の投資方針と常に整合的であるとは限りません。

【今週の動き】

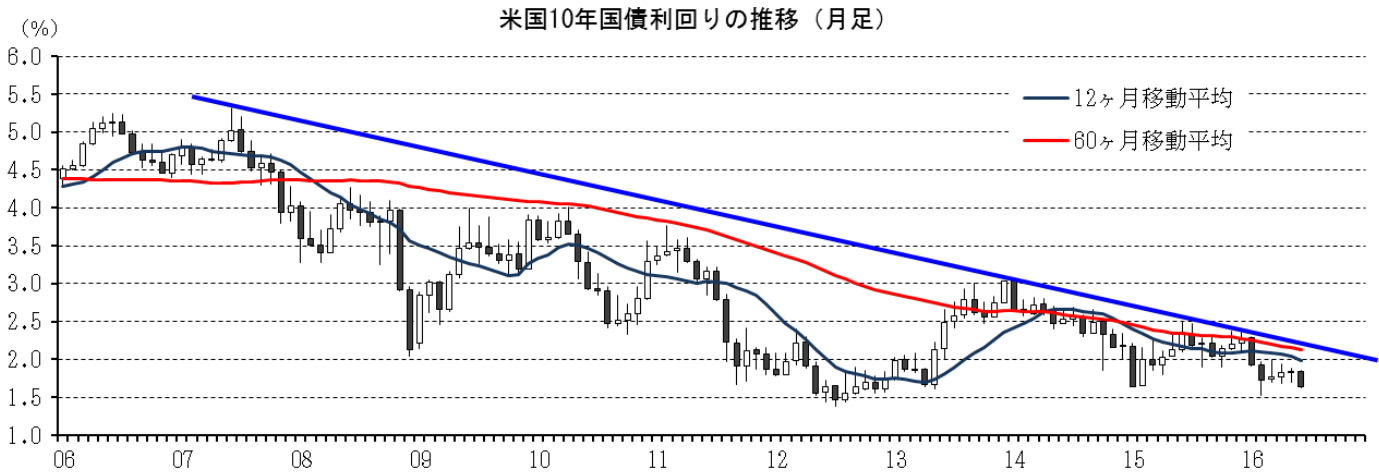
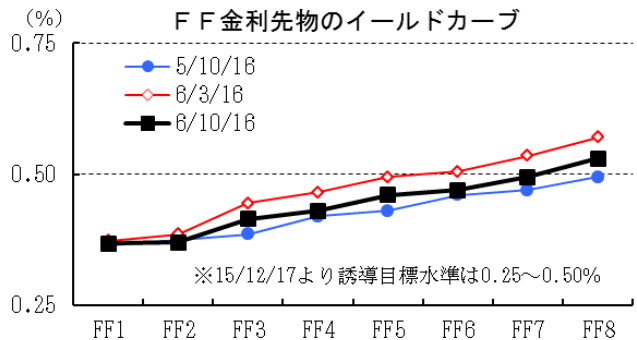
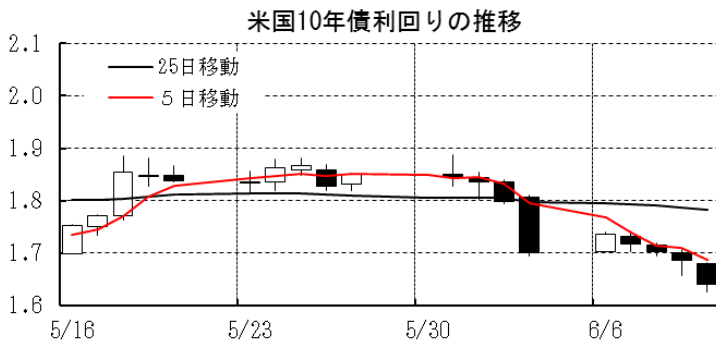
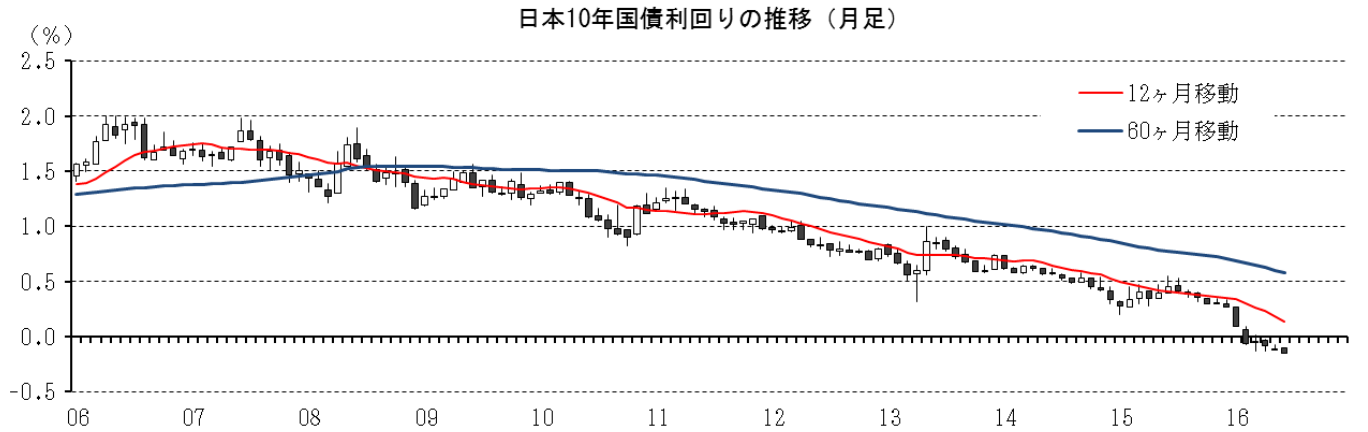
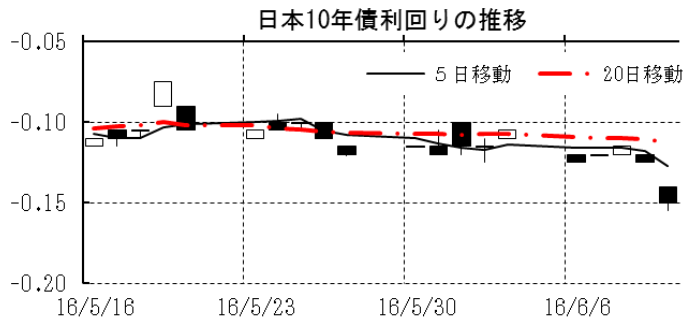
今週は、日米の金融政策が注目される。もっとも、FRBについては様子見姿勢を維持することは確実で、7月以降の利上げの確率を声明文やFOMCメンバーによる見通し、議長記者会見から探ることが市場の関心となる。メンバーによる年内2回の利上げ予想が維持されるようであれば、市場にはややネガティブサプライズか。一方、日銀についてもマイナス金利を含めた緩和政策自体に対する審議委員間での意見が割れていることなどもあって、まだ暫くは様子見姿勢を維持するのではないかとの見方が大勢だ。

こうしたなか、来週に控えるEU脱退の是非を問うイギリスの国民投票に向けて、市場の動きはリスクを抑えた動きにならざるを得なくなろう。世論調査の中には、ここへきて脱退支持派が残留支持派を上回るとの結果もでてきている。こうした動きが強まっていることを示す報道が相次ぐようだと、事前のリスク抑制姿勢も強まる可能性がある。

[債券市場]		直近値	直近までの変化率			過去の動き							
			1年前～	1月前～	前週末～	月間					週間		
						6カ月前	5カ月前	4カ月前	3カ月前	2カ月前	1カ月前	3週間	2週間
2年	日本	-0.269	▲28	▲3	▲4	▲0	▲6	▲16	+5	▲5	+0	▲0	+1
	米国	0.727	+0	+0	▲5	+12	▲27	+0	▲5	+6	+10	+1	+13
	イギリス	0.394	▲18	+1	+6	+5	▲31	+4	+6	+9	▲10	▲3	+7
	ドイツ	-0.545	▲38	▲4	▲1	+7	▲14	▲8	+8	+0	▲3	+0	+1
	スペイン	-0.063	▲14	▲0	+4	+4	▲2	+4	▲2	▲6	▲5	▲0	▲3
	ポルトガル	0.553	+41	▲8	+8	▲4	+25	+32	▲9	+6	▲14	▲2	▲4
	イタリア	-0.041	▲23	+2	+3	▲1	+1	▲1	+1	▲2	▲4	▲1	+0
	アイルランド	-0.375	▲49	▲3	▲1	▲1	▲13	+3	▲0	▲2	▲3	▲1	+1
	カナダ	0.501	▲18	▲3	▲1	▲15	▲6	+10	+2	+15	▲8	▲1	+7
	オーストラリア	1.625	▲42	+4	+1	+0	▲12	▲12	+13	▲4	▲19	+0	+5
韓国	1.342	▲39	▲7	▲9	▲12	▲9	▲10	+2	▲1	+4	+1	+3	
タイ	1.341	▲15	+2	▲15	▲1	▲14	+2	▲12	+7	+20	+4	+13	
10年	日本	-0.150	▲67	▲6	▲5	▲3	▲18	▲16	+2	▲4	▲4	+0	+1
	米国	1.640	▲84	▲12	▲6	+6	▲35	▲19	+3	+6	+1	▲8	+14
	イギリス	1.232	▲90	▲17	▲4	+14	▲40	▲22	+8	+18	▲17	▲4	+8
	ドイツ	0.020	▲96	▲10	▲5	+16	▲30	▲22	+5	+12	▲13	▲2	+4
	ギリシャ	7.491	▲413	▲28	+18	+78	+129	+64	▲163	▲1	▲131	▲110	+3
	スペイン	1.428	▲81	▲21	▲4	+25	▲26	+2	▲9	+16	▲12	+1	▲3
	ポルトガル	3.103	+13	▲25	▲6	+19	+36	+11	▲5	+22	▲10	▲16	▲5
	イタリア	1.383	▲86	▲13	+5	+18	▲18	+1	▲20	+27	▲13	▲2	▲0
	アイルランド	0.738	▲105	▲15	▲0	+16	▲20	▲8	▲15	+24	▲21	▲11	+3
	カナダ	1.131	▲78	▲18	▲5	▲18	▲17	▲3	+4	+29	▲19	▲9	+8
オーストラリア	2.102	▲95	▲20	▲13	+2	▲25	▲24	+9	+3	▲21	▲2	+3	
韓国	1.652	▲82	▲12	▲9	▲16	▲11	▲19	+1	+0	+2	▲12	+15	
タイ	2.043	▲101	+29	▲15	▲23	▲8	▲32	▲42	+11	+51	▲0	+30	
長短スプレッド	日本	+11.9	▲38	▲3	▲1	▲3	▲11	+0	▲4	+2	▲4	+1	+0
	米国	+91.4	▲84	▲13	▲1	▲5	▲7	▲19	+9	+0	▲8	▲9	+1
	イギリス	+83.8	▲72	▲19	▲10	+9	▲9	▲26	+2	+9	▲7	▲1	+1
	ドイツ	+56.5	▲58	▲7	▲4	+9	▲16	▲13	▲4	+12	▲10	▲2	+3
	スペイン	+149.1	▲68	▲21	▲8	+21	▲24	▲2	▲7	+22	▲7	+1	▲1
	ポルトガル	+255.0	▲28	▲17	▲14	+23	+11	▲20	+5	+16	+4	▲14	▲1
	イタリア	+142.4	▲63	▲15	+2	+18	▲19	+2	▲22	+29	▲9	▲1	▲0
	カナダ	+63.0	▲60	▲16	▲4	▲3	▲11	▲13	+1	+14	▲12	▲8	+0
	オーストラリア	+47.7	▲53	▲24	▲14	+2	▲12	▲11	▲4	+6	▲2	▲2	▲2
	韓国	+31.0	▲43	▲5	+0	▲4	▲2	▲9	▲1	+1	▲3	▲13	+12
タイ	+70.2	▲86	+27	▲1	▲21	+6	▲34	▲29	+3	+31	▲4	+17	

(注) 「変化幅」は、直近値までの変化幅。プラスは金利の上昇を示す。
 「過去の動き」は当該期間の変化幅(例：4週間＝4週間前の週間変化幅、6カ月前＝6カ月前の月間変化幅)を示す。
 直近値の単位は%、ただし長短スプレッドはbp。直近値以外の単位はbp。

本資料は情報提供を目的として作成されたものであり、投資勧誘を目的としたものではありません。作成時点で、第一生命経済研究所経済調査部が信ずるに足ると判断した情報に基づき作成していますが、その正確性、完全性に対する責任は負いません。見直しは予告なく変更されることがあります。また、記載された内容は、第一生命ないしはその関連会社の投資方針と常に整合的であるとは限りません。



本資料は情報提供を目的として作成されたものであり、投資勧誘を目的としたものではありません。作成時点で、第一生命経済研究所経済調査部が信ずるに足ると判断した情報に基づき作成していますが、その正確性、完全性に対する責任は負いません。見直しは予告なく変更されることがあります。また、記載された内容は、第一生命ないしはその関連会社の投資方針と常に整合的であるとは限りません。

[株式市場]

	直近値	直近までの変化率			過去の動き								
		1年前～	1月前～	前週末～	月間					週間			
					6カ月前	5カ月前	4カ月前	3カ月前	2カ月前	1カ月前	3週間前	2週間前	
日本	日経平均	16601.36	▲17.2	+0.2	▲0.2	▲3.6	▲8.0	▲8.5	+4.6	▲0.6	+3.4	+1.9	+2.0
	TOPIX	1330.72	▲18.3	▲0.3	▲0.5	▲2.1	▲7.4	▲9.4	+3.8	▲0.5	+2.9	+1.7	+1.8
	日経店頭	2560.16	▲4.3	+2.0	+0.6	▲1.1	▲6.3	▲5.5	+4.9	▲0.1	+3.7	+2.3	▲0.4
米国	N Yダウ	17865.34	▲0.8	▲0.4	+0.3	▲1.7	▲5.5	+0.3	+7.1	+0.5	+0.1	▲1.2	▲0.2
	S P 500	2096.07	▲0.4	+0.6	▲0.1	▲1.8	▲5.1	▲0.4	+6.6	+0.3	+1.5	▲0.5	+0.3
	ナスダック	4894.55	▲3.6	+1.8	▲1.0	▲2.0	▲7.9	▲1.2	+6.8	▲1.9	+3.6	▲0.4	+1.1
	フィラデルフィア半導体	699.04	▲3.0	+8.5	▲0.9	+0.9	▲10.2	+1.4	+8.8	▲4.7	+8.4	▲0.7	+5.0
イギリス	F T 100	6115.76	▲10.5	▲0.7	▲1.5	▲1.8	▲2.5	+0.2	+1.3	+1.1	▲0.2	+0.2	+0.3
ドイツ	D A X	9834.62	▲12.7	▲2.1	▲2.7	▲5.6	▲8.8	▲3.1	+5.0	+0.7	+2.2	+0.8	▲0.4
欧州	ダウ欧州50	2785.19	▲17.2	▲1.0	▲2.3	▲5.7	▲6.4	▲3.6	▲0.3	+2.4	+1.8	+1.5	+0.5
ポｰランド	ワルシャワWIG	45348.20	▲16.6	▲1.8	▲0.4	▲3.0	▲4.7	+2.6	+3.5	+1.3	▲3.8	▲1.3	▲0.6
ロシア	R T	924.65	▲3.6	+3.1	+2.4	▲10.6	▲1.6	+3.2	+14.0	+8.5	▲4.9	+1.1	▲3.1
メキシコ	ボルサ	45177.50	+1.3	▲1.1	▲1.6	▲1.0	+1.5	+0.2	+5.0	▲0.2	▲0.7	+0.4	▲0.5
ブラジル	ボベスバ	49422.16	▲8.3	▲6.9	▲2.4	▲3.9	▲6.8	+5.9	+17.0	+7.7	▲10.1	+0.2	▲4.0
アルゼンチン	メルバル	13324.43	+17.2	▲1.0	+4.2	▲10.0	▲3.2	+16.0	▲0.9	+5.6	▲7.6	▲2.5	▲3.5
オーストラリア	A S 200	5312.60	▲3.0	▲0.6	▲0.1	+2.5	▲5.5	▲2.5	+4.1	+3.3	+2.4	+0.7	+0.4
香港	ハンセン	21042.64	▲21.2	+4.0	+0.5	▲0.4	▲10.2	▲2.9	+8.7	+1.4	▲1.2	▲1.9	+0.7
韓国	総合	2017.63	▲1.6	+1.8	+1.6	▲1.5	▲2.5	+0.2	+4.1	▲0.1	▲0.5	▲0.5	▲1.0
台湾	加権	8715.48	▲6.3	+6.9	+1.5	+0.2	▲3.1	+4.1	+4.0	▲4.2	+1.9	▲1.1	+1.0
タイ	S E T	1429.21	▲5.0	+2.8	▲0.5	▲5.3	+1.0	+2.4	+5.7	▲0.2	+1.4	+0.3	▲0.6
インド	ムンバイSENSEX30	26635.75	▲0.8	+3.3	▲0.8	▲0.1	▲4.8	▲7.5	+10.2	+1.0	+4.1	+1.0	▲0.7
中国	上海総合	2927.16	▲42.7	+3.3	▲0.4	+2.7	▲22.6	▲1.8	+11.8	▲2.2	▲0.7	▲3.0	▲0.1
U A E	ドバイ金融市場	3371.00	▲19.5	+1.8	+3.3	▲1.7	▲9.3	+13.4	+3.6	+4.1	▲5.1	+1.1	▲3.4

(注) 「変化率」は、直近値までの変化率。プラスは株価の上昇を示す。

「過去の動き」は当該期間の変化率(例: 4週間=4週間前の週間変化率、6カ月前=6カ月前の月間変化率)を示す。

直近値以外の単位は%。

日経平均の推移



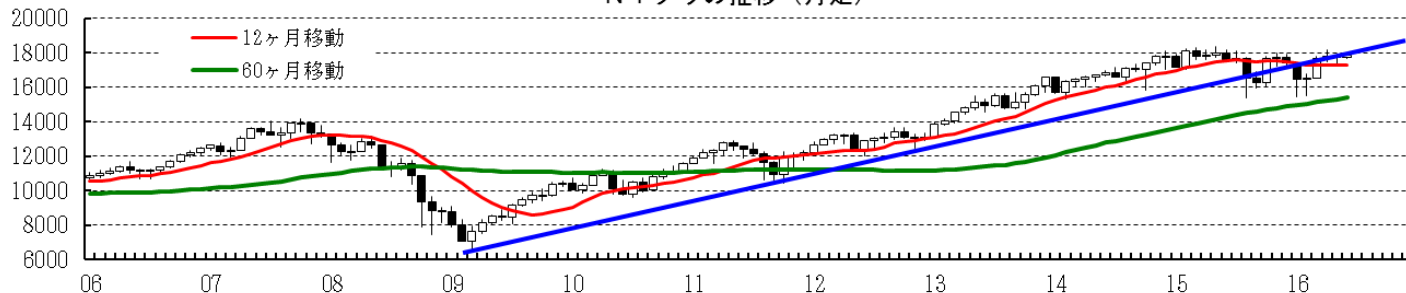
N Yダウの推移



日経平均の推移(月足)



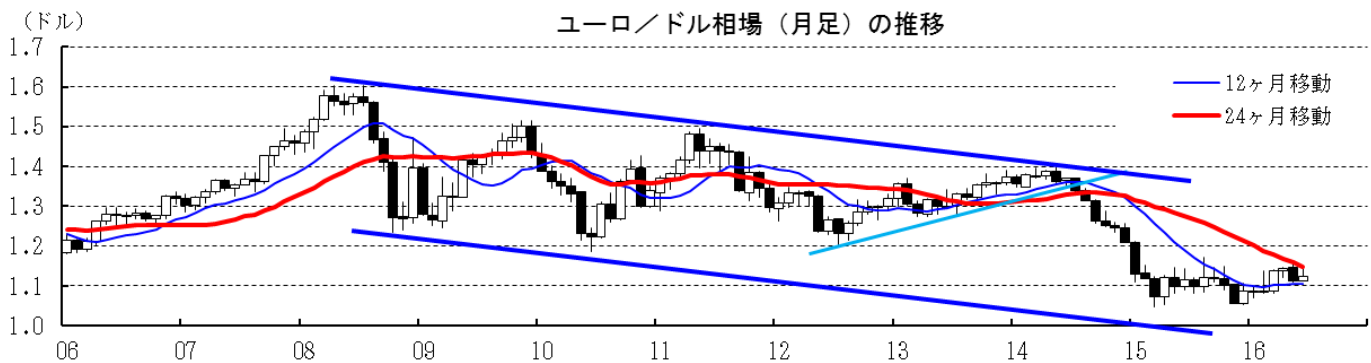
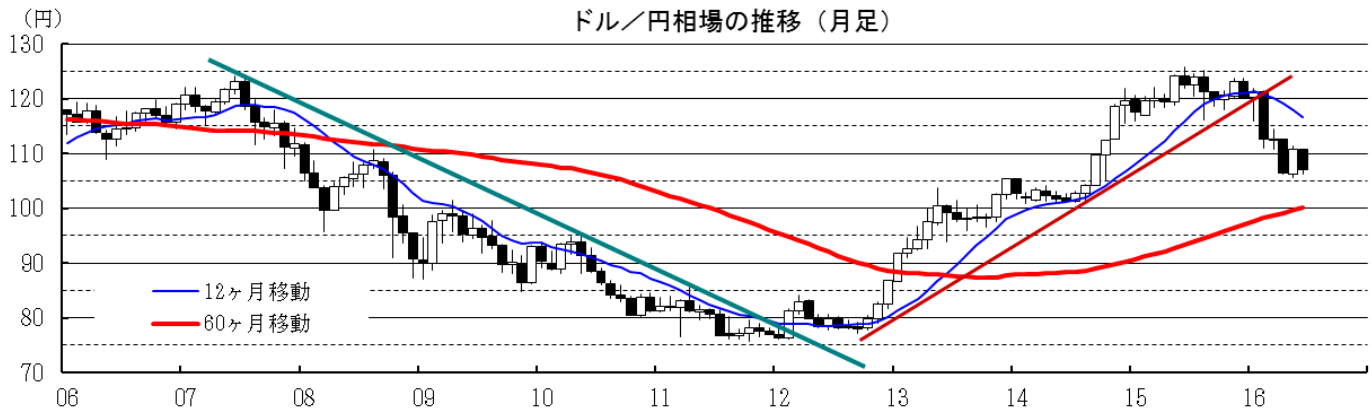
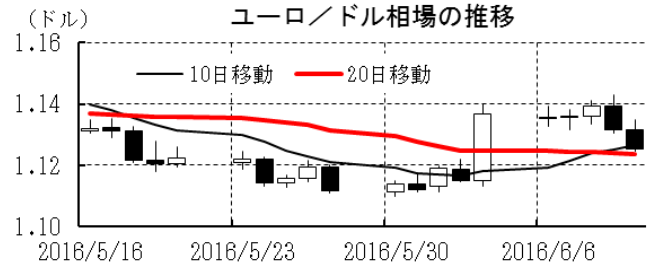
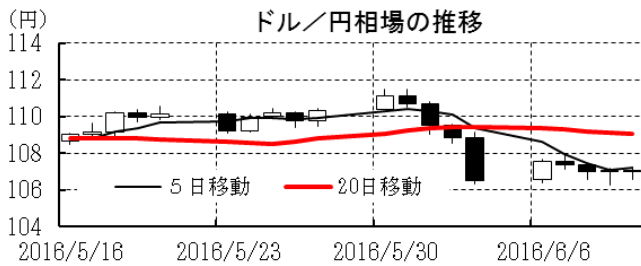
N Yダウの推移(月足)



本資料は情報提供を目的として作成されたものであり、投資勧誘を目的としたものではありません。作成時点で、第一生命経済研究所経済調査部が信ずるに足ると判断した情報に基づき作成していますが、その正確性、完全性に対する責任は負いません。見直しは予告なく変更されることがあります。また、記載された内容は、第一生命ないしはその関連会社の投資方針と常に整合的であるとは限りません。

[為替]	直近値	直近までの変化率			過去の動き							
		1年前～	1月前～	前週末～	月間					週間		
					6カ月前	5カ月前	4カ月前	3カ月前	2カ月前	1カ月前	3週前	2週前
日本円	107.00	+12.8	+2.1	▲0.4	+2.5	▲0.9	+7.0	+0.1	+5.5	▲4.0	▲1.4	▲1.4
ユーロ	1.1251	▲0.7	▲1.1	▲1.0	+2.8	▲0.2	+0.4	+4.7	+0.6	▲2.8	▲0.8	▲0.8
イギリスポンド	1.4255	▲8.2	▲1.3	▲1.9	▲2.1	▲3.3	▲2.3	+3.2	+1.6	▲0.8	▲0.5	+1.0
スイスフラン	0.9646	▲3.6	+1.2	+1.1	+2.6	▲2.1	+2.4	+3.7	+0.2	▲3.6	▲0.3	▲1.6
ポーランドズロチ	3.8916	▲6.4	▲0.2	▲0.8	+2.9	▲4.0	+2.0	+6.8	▲2.3	▲3.2	▲0.4	▲0.9
ロシアルーブル	65.276	▲20.2	+1.4	▲0.1	▲8.3	▲5.3	+1.0	+10.6	+3.3	▲3.0	+0.6	▲2.2
カナダドル	1.2780	▲4.3	+1.0	+1.2	▲3.5	▲1.0	+3.1	+4.0	+3.5	▲4.3	▲0.2	▲1.3
メキシコペソ	18.634	▲20.7	▲3.6	▲0.2	▲3.8	▲5.3	▲0.1	+4.7	+0.6	▲7.5	▲1.7	▲1.0
ブラジルリアル	3.419	▲9.7	+1.6	+3.1	▲2.4	▲1.0	▲0.4	+10.5	+4.4	▲5.1	▲0.9	+0.4
アルゼンチンペソ	13.804	▲52.8	+3.0	+0.7	▲33.8	▲7.5	▲13.9	+7.2	+2.8	+2.1	+0.5	+0.5
NZドル	0.706	▲2.0	+4.4	+1.5	+3.8	▲5.1	+1.7	+4.8	+1.0	▲3.1	▲1.1	▲0.1
オーストラリアドル	0.7374	▲5.0	+0.2	+0.1	+0.8	▲1.6	▲0.6	+7.5	▲0.6	▲4.9	▲1.3	▲0.7
韓国ウォン	1171.22	▲5.4	▲0.0	▲0.7	▲1.4	▲2.7	▲2.5	+7.5	+0.0	▲4.0	▲0.6	▲1.1
台湾ドル	32.335	▲4.7	+0.6	▲0.3	▲0.6	▲1.9	+0.7	+3.1	▲0.2	▲0.9	▲0.7	▲0.1
シンガポールドル	1.3597	▲1.4	+0.7	▲0.2	▲0.5	▲0.5	+1.2	+4.2	+0.3	▲2.5	▲0.8	▲0.7
タイバーツ	35.26	▲4.9	▲0.1	+0.3	▲0.6	+0.9	+0.2	+1.4	+0.7	▲2.5	▲1.0	▲0.5
インドネシアルピア	13305	▲0.6	▲0.1	+0.9	+0.0	+1.3	+2.3	+1.6	▲0.5	▲3.3	+0.4	▲2.6
インドルピー	66.92	▲4.9	▲0.4	▲0.2	+0.4	▲2.5	▲0.4	+2.9	▲0.3	▲1.2	▲0.6	▲0.6
中国人民幣元	6.572	▲5.9	▲0.84	▲0.31	▲1.50	▲1.26	+0.33	+1.60	▲0.42	▲1.63	▲0.54	▲0.22

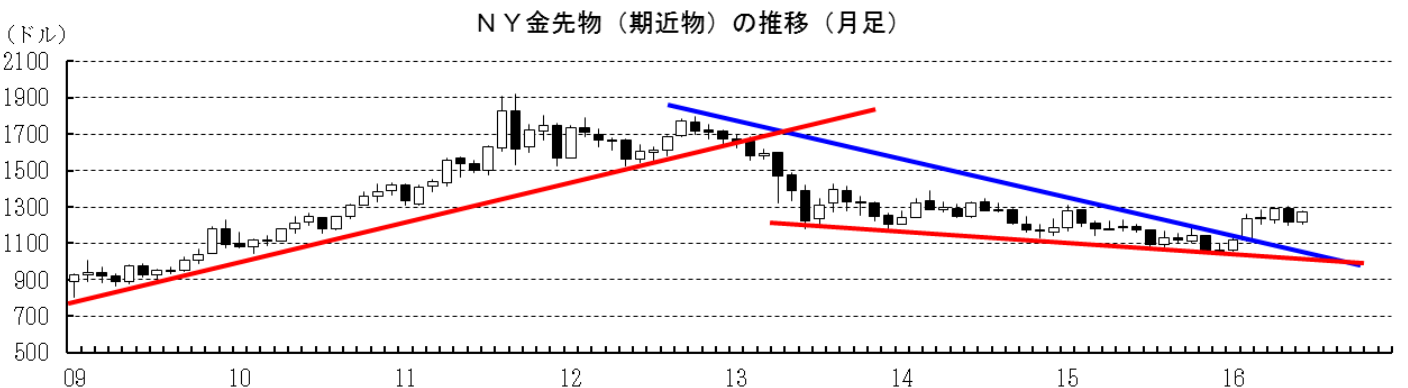
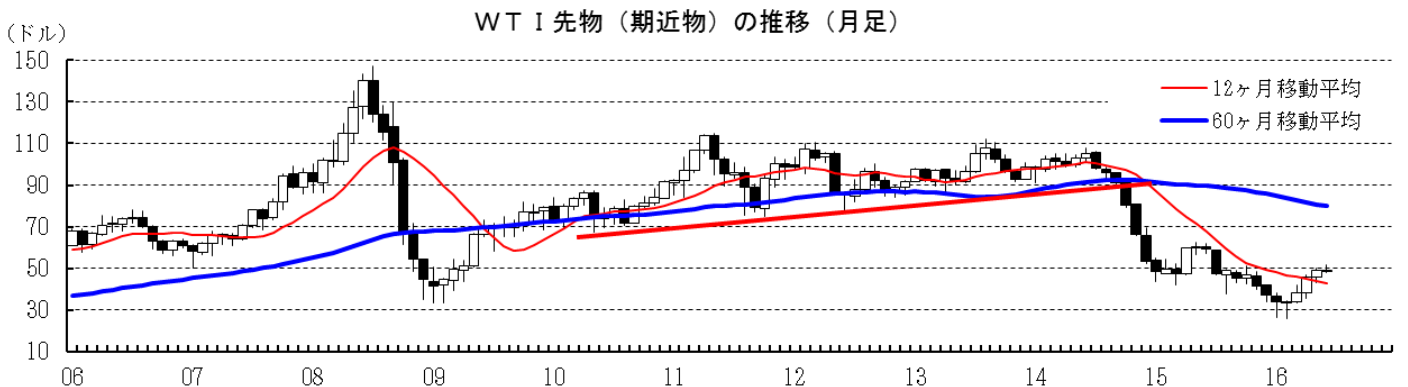
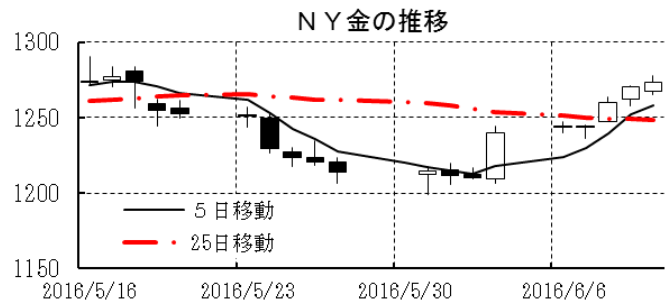
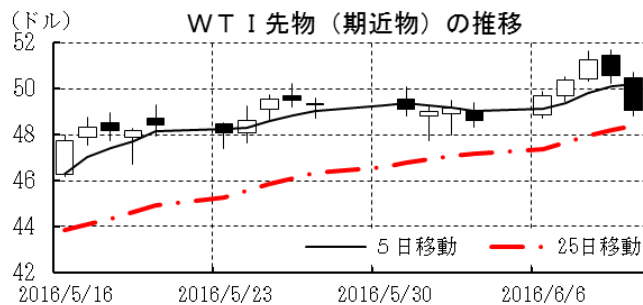
(注) 為替レートは全て対ドルレート。ただし、ユーロ、ポンド、豪ドル、NZドルは当該通貨から見たドル建て。
「変化率」は、直近値までの変化率。すべてプラスは当該通貨の増価を示す。
「過去の動き」は当該期間の変化率(例：4週前=4週間前の週間変化率、6カ月前=6カ月前の月間変化率)を示す。
直近値以外の単位は%。



本資料は情報提供を目的として作成されたものであり、投資勧誘を目的としたものではありません。作成時点で、第一生命経済研究所経済調査部が信ずるに足ると判断した情報に基づき作成していますが、その正確性、完全性に対する責任は負いません。見直しは予告なく変更されることがあります。また、記載された内容は、第一生命ないしはその関連会社の投資方針と常に整合的であるとは限りません。

[商品]	直近値	直近までの変化率			過去の動き							
		1年前～	1月前～	前週末～	月間					週間		
					6カ月前	5カ月前	4カ月前	3カ月前	2カ月前	1カ月前	3週間前	2週間前
WT I	49.07	▲20.1	+9.9	+0.9	▲11.1	▲9.2	+0.4	+13.6	+19.8	+6.9	+3.5	+4.8
北海ブレント	50.54	▲23.1	+11.0	+1.8	▲16.4	▲3.5	▲0.1	+12.1	+17.5	+5.3	+5.4	+1.9
ドバイ	46.78	▲26.8	+16.0	+2.5	▲19.0	▲8.2	+1.1	+16.9	+26.7	+4.5	+6.8	+4.8
OPECバスケット	48.02	▲23.1	+19.5	+5.0	▲19.7	▲6.9	+3.5	+13.9	+24.4	+5.7	+6.8	+3.4
金 (NY)	1273.4	+7.4	+0.7	+2.7	▲0.5	+5.3	+10.6	▲0.0	+4.6	▲5.9	▲1.6	▲1.6
銅 (LDN)	4,510	▲25.2	▲3.6	▲3.8	+2.6	▲3.1	+2.9	+3.2	+4.2	▲7.5	▲3.8	▲1.1
アルミ (LDN)	1,573	▲10.6	+1.4	+1.9	+4.2	+0.8	+3.6	▲3.4	+10.5	▲7.3	▲3.9	+0.7
鉛 (LDN)	1,695	▲11.9	▲3.0	▲1.8	+8.9	▲4.2	+2.0	▲2.7	+5.9	▲5.8	▲2.3	▲2.1
ニッケル (LDN)	8,925	▲34.4	+2.5	+5.1	▲0.9	▲2.3	▲1.2	▲0.4	+11.2	▲10.7	▲4.7	▲1.6
スズ (LDN)	17,100	+11.2	▲0.3	+3.1	▲3.3	+2.0	+6.4	+5.7	+3.1	▲5.3	▲4.4	▲1.2
銀 (NY、現物)	17.33	+8.0	+1.2	+5.6	▲1.6	+2.9	+4.5	+3.6	+15.6	▲10.4	▲2.1	▲3.4
プラチナ (NY、現物)	992	▲11.1	▲5.9	+0.4	+7.4	▲2.5	+7.3	+4.4	+10.4	▲9.1	▲2.6	▲2.9
小麦 (シカゴ)	495.00	▲3.6	+9.6	▲0.5	+2.2	+2.0	▲7.1	+6.4	+1.0	▲2.8	+4.7	▲1.5
大豆 (シカゴ)	414.00	+31.7	+14.9	▲0.1	▲7.1	+3.1	▲4.8	+4.2	+22.9	+19.4	+6.4	+8.2
コーン (シカゴ)	423.00	+18.4	+11.8	+1.1	▲1.7	+3.7	▲5.0	▲0.6	+11.0	+3.7	+3.9	+1.0
CRB	192.89	▲15.5	+7.0	+2.2	▲3.4	▲5.4	▲2.1	+4.5	+8.3	+0.8	+1.5	+0.9
JOC	90.26	▲11.6	+1.1	+0.2	+0.7	▲1.7	+0.3	+6.3	+5.5	▲0.6	+1.2	▲1.3

(注) 「変化率」は、直近値までの変化率。プラスは商品価格の上昇を示す。
「過去の動き」は当該期間の変化率(例：4週間＝4週間前の週間変化率、6カ月前＝6カ月前の月間変化率)を示す。
直近値以外の単位は%。



本資料は情報提供を目的として作成されたものであり、投資勧誘を目的としたものではありません。作成時点で、第一生命経済研究所経済調査部が信ずるに足ると判断した情報に基づき作成していますが、その正確性、完全性に対する責任は負いません。見直しは予告なく変更されることがあります。また、記載された内容は、第一生命ないしはその関連会社の投資方針と常に整合的であるとは限りません。