

# Market Watching

市場レポート

テーマ: Weekly Market Report (2016年6月6日～)  
～雇用に対するFRBの評価は～

発表日: 2016年6月6日 (月)

第一生命経済研究所 経済調査部  
担当 鷹峰 義清 (03-5221-4521)

## 今週のスケジュール

### 今週の経済指標・イベント・注目材料

発表日	国	指標・イベント	注目度	コンセンサス	レンジ	前回	備考
6月6日(月)	日本	—					
	欧州	—					
	米国	イエレンFRB議長講演 ボストン連銀総裁講演	★★★				
	他	米中戦略経済対話 (~6/7)	★				
6月7日(火)	日本	景気動向指数(4月)・先行C I		100.7	100.1~101.2	99.3	
		・一致C I		112.7	111.6~113.1	111.1	
		30年債入札	★				
	欧州	欧実質GDP(1-3月):確定値		+0.5%	+0.5~+0.6%	+0.5%	前期比
		独鉱工業生産(4月)		▲0.2%	▲0.5~+0.3%	▲1.3%	前月比
	米国	消費者信用残高(4月)		+190	+150~+208	+297	億ドル・前月差
		予備選(民6、共5) 3年債入札	★				
6月8日(水)	日本	豪州金融政策委員会	★	1.75%	1.50~1.75%	1.75%	政策金利水準
		実質GDP(1-3月期):二次速報	★	+2.0%	+1.4~+2.7%	+1.7%	前期比年率
		国際収支(4月)・経常収支		+23,084	+11,528~+26,989	+29,804	億円・未季調
		景気ウォッチャー(5月)・現状判断D I	★	43.4	39.5~47.0	43.5	
	欧州	—					
	米国	10年債入札	★				
	他	中国貿易統計(5月)・輸出 ・輸入	★★★ ★★	▲4.2% ▲6.4%	▲7.0~0.0% ▲10.0~+6.7%	▲1.8% ▲10.9%	前年同月比 前年同月比
6月9日(木)	日本	ブラジル金融政策委員会		14.25%	14.25%	14.25%	政策金利水準
		機械受注(4月):除船電・民需	★	▲3.0%	▲10.8~+1.5%	+5.5%	前月比
		中曾日銀副総裁講演	★				
		5年債入札	★				
	欧州	ドラギECB総裁講演	★★				
	米国	30年債入札	★				
	他	NZ金融政策委員会	★	2.00%	2.00~2.25%	2.25%	政策金利水準
6月10日(金)	日本	中国消費者物価(5月)	★	+2.3%	+2.0~+2.5%	+2.3%	前年同月比
		企業物価指数(5月)・国内		+0.1%	▲0.1~+0.3%	▲0.3%	前月比
	欧州	—					
	米国	ミシガン大学消費者センチメント(6月速報)	★★	94.5	93.0~96.0	94.7	
	財政収支(5月)		▲560	▲1,068~▲400	+1,065	億ドル	
6月11日(土)		—					
6月12日(日)	他	中国小売売上高(5月)	★★	+10.1%	+9.8~+10.6%	+10.1%	前年同月比
		中国鉱工業生産(5月)	★★★	+5.9%	+5.8~+6.0%	+5.8%	前年同月比

(注) 市場コンセンサス、予測レンジは各種バンダー調査に基づく  
注目度は筆者

### 【先週の動き】

先週は、週末に発表された米雇用統計で、非農業就業者の増加数が市場予想を大幅に下回る結果となったことを受けて、6月米利上げの可能性はほぼ無くなったとの見方が強まった。このため、米金利は大幅に低下、ドル安へと繋がった。

### 【今週の動き】

今週は、イエレンFRB議長の講演が注目される。5月分米雇用統計では、雇用者の伸びは小幅にとどま

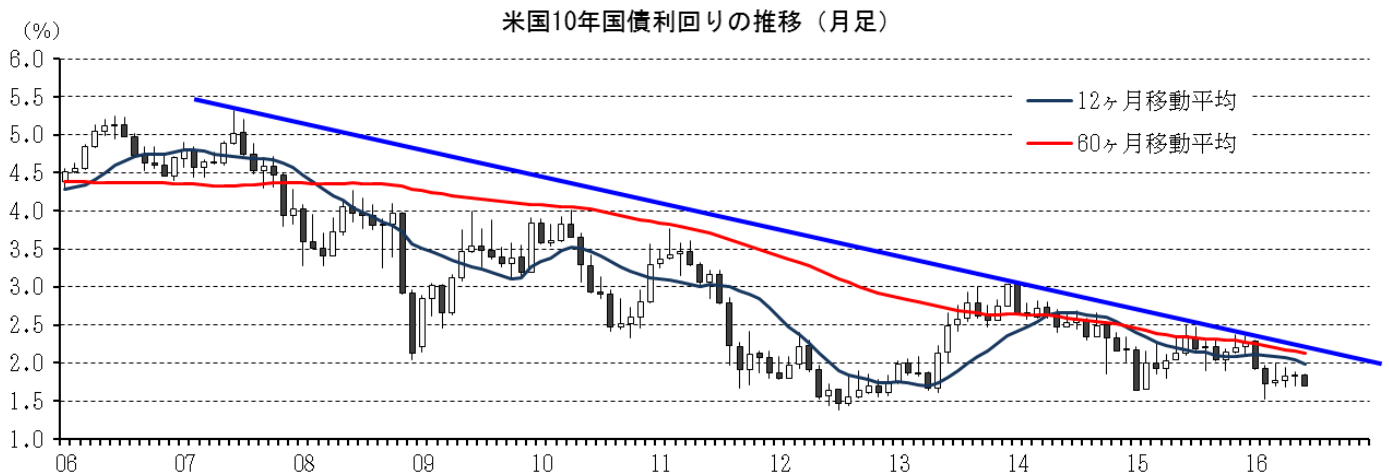
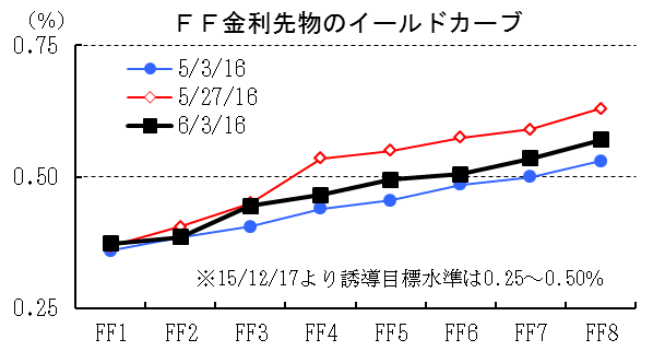
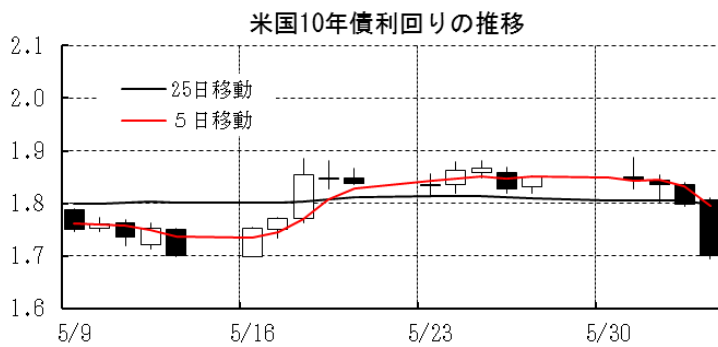
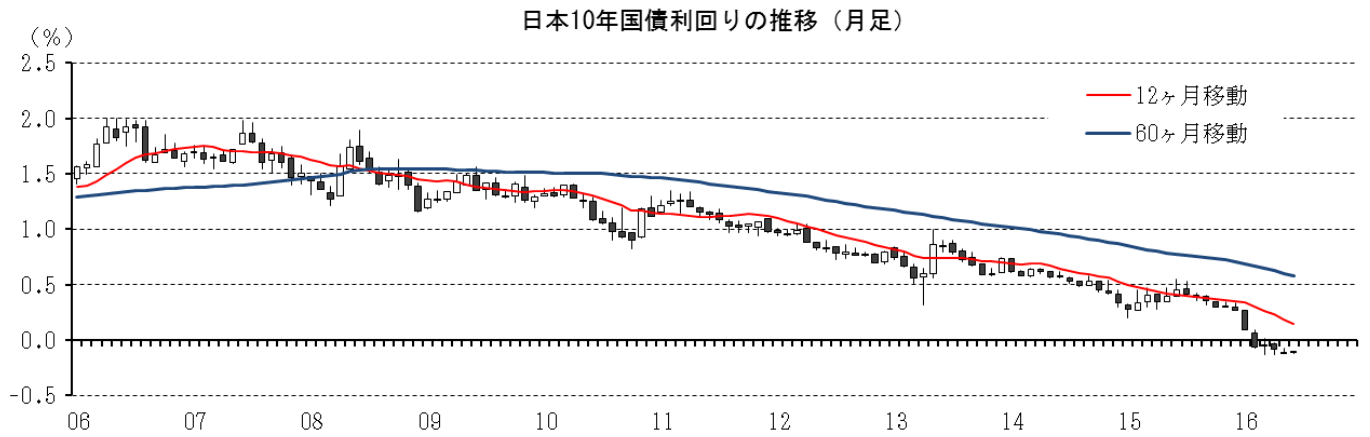
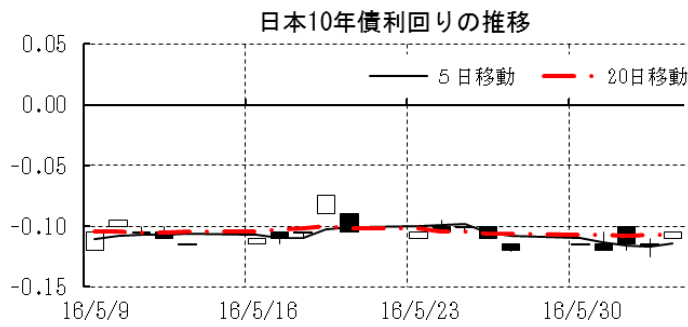
本資料は情報提供を目的として作成されたものであり、投資勧誘を目的としたものではありません。作成時点で、第一生命経済研究所経済調査部が信ずるに足ると判断した情報に基づき作成していますが、その正確性、完全性に対する責任は負いません。見直しは予告なく変更されることがあります。また、記載された内容は、第一生命ないしはその関連会社の投資方針と常に整合的であるとは限りません。

った。製造業などでの雇用減少が目立ったが、これは在庫調整による影響が先行して出ているところが大きく、すでに製造業の過剰在庫はほぼ払拭した状態にあることや、生産の先行指標である新規受注が回復傾向に転じていることを勘案すれば、製造業雇用減については全く無視していい。失業率は一段と低下（労働参加率が低下）しており、完全雇用下で雇用拡大が限界に近づく一方で、賃金上昇圧力の増大も懸念すべき域に入っている。週明けに行われるイエレンFRB議長の講演は、解釈の難しい米雇用情勢に対するFRBの見解を押し量る点で、市場の注目度も高い。また、週内にはFRBが金利据え置き理由としてきた中国経済についても、主要月次指標の発表が相次ぐ。イギリス国民投票の行方が不透明な中で、同投票前に利上げを“行わなければならない”理由は5月雇用統計で無くなったといえるが、数ヶ月以内の利上げが妥当かどうかの判断は今後の指標をみてから決まってくる。したがって、イエレン議長講演の内容や中国指標の結果次第で、米利上げのタイミングに対する市場の見方は変化する余地があり、米金利を通じてドル/円相場や日本株にも影響は及ぶことになる。一方で、円高の進展は米金利の低下に応じたものであり、日本側から円高牽制発言が出る可能性はあるものの、介入を正当化するような状況ではない。見方を変えれば、日銀の追加緩和に対する期待を高める公算があり、日本では金利の一段の低下が見込まれる。

[債券市場]		直近値	直近までの変化率			過去の動き							
			1年前～	1月前～	前週末～	月間					週間		
						6カ月前	5カ月前	4カ月前	3カ月前	2カ月前	1カ月前	3週間前	2週間前
2年	日本	-0.230	▲24	+1	+1	▲0	▲6	▲16	+5	▲5	+0	▲1	▲0
	米国	0.772	+10	+2	▲14	+12	▲27	+0	▲5	+6	+10	▲5	+1
	イギリス	0.338	▲26	▲15	▲12	+5	▲31	+4	+6	+9	▲10	▲12	▲3
	ドイツ	-0.535	▲35	▲4	▲1	+7	▲14	▲8	+8	+0	▲3	▲3	+0
	スペイン	-0.099	▲15	▲3	▲1	+4	▲2	+4	▲2	▲6	▲5	▲0	▲0
	ポルトガル	0.472	+30	▲12	▲5	▲4	+25	+32	▲9	+6	▲14	+1	▲2
	イタリア	-0.075	▲27	▲2	▲0	▲1	+1	▲1	+1	▲2	▲4	▲2	▲1
	アイルランド	-0.370	▲36	▲3	▲1	▲1	▲13	+3	▲0	▲2	▲3	▲2	▲1
	カナダ	0.506	▲10	▲14	▲14	▲15	▲6	+10	+2	+15	▲8	▲13	▲1
	オーストラリア	1.618	▲39	▲12	+0	+0	▲12	▲12	+13	▲4	▲19	▲28	+0
韓国	1.432	▲27	▲2	▲6	▲12	▲9	▲10	+2	▲1	+4	▲3	+1	
タイ	1.487	▲6	+17	+1	▲1	▲14	+2	▲12	+7	+20	▲2	+4	
10年	日本	-0.105	▲57	+1	+2	▲3	▲18	▲16	+2	▲4	▲4	▲4	+0
	米国	1.700	▲66	▲10	▲15	+6	▲35	▲19	+3	+6	+1	▲5	▲8
	イギリス	1.276	▲80	▲25	▲16	+14	▲40	▲22	+8	+18	▲17	▲18	▲4
	ドイツ	0.068	▲81	▲13	▲7	+16	▲30	▲22	+5	+12	▲13	▲13	▲2
	ギリシャ	7.307	▲341	▲132	+5	+78	+129	+64	▲163	▲1	▲131	▲5	▲110
	スペイン	1.469	▲67	▲9	▲1	+25	▲26	+2	▲9	+16	▲12	+0	+1
	ポルトガル	3.164	+29	+8	+12	+19	+36	+11	▲5	+22	▲10	+15	▲16
	イタリア	1.333	▲85	▲12	▲2	+18	▲18	+1	▲20	+27	▲13	+0	▲2
	アイルランド	0.739	▲81	▲15	▲3	+16	▲20	▲8	▲15	+24	▲21	▲5	▲11
	カナダ	1.179	▲60	▲28	▲17	▲18	▲17	▲3	+4	+29	▲19	▲16	▲9
オーストラリア	2.232	▲66	▲23	▲2	+2	▲25	▲24	+9	+3	▲21	▲23	▲2	
韓国	1.737	▲69	▲6	▲4	▲16	▲11	▲19	+1	+0	+2	▲2	▲12	
タイ	2.195	▲63	+39	+12	▲23	▲8	▲32	▲42	+11	+51	▲1	▲0	
長短スプレッド	日本	+12.5	▲33	▲0	+1	▲3	▲11	+0	▲4	+2	▲4	▲2	+1
	米国	+92.9	▲76	▲11	▲1	▲5	▲7	▲19	+9	+0	▲8	▲1	▲9
	イギリス	+93.8	▲54	▲11	▲4	+9	▲9	▲26	+2	+9	▲7	▲6	▲1
	ドイツ	+60.3	▲46	▲9	▲6	+9	▲16	▲13	▲4	+12	▲10	▲10	▲2
	スペイン	+156.8	▲52	▲6	▲0	+21	▲24	▲2	▲7	+22	▲7	+1	+1
	ポルトガル	+269.2	▲1	+19	+17	+23	+11	▲20	+5	+16	+4	+14	▲14
	イタリア	+140.8	▲58	▲10	▲2	+18	▲19	+2	▲22	+29	▲9	+2	▲1
	カナダ	+67.3	▲50	▲15	▲3	▲3	▲11	▲13	+1	+14	▲12	▲2	▲8
	オーストラリア	+61.4	▲27	▲11	▲2	+2	▲12	▲11	▲4	+6	▲2	+6	▲2
	韓国	+30.5	▲43	▲4	+2	▲4	▲2	▲9	▲1	+1	▲3	+0	▲13
タイ	+70.8	▲57	+22	+11	▲21	+6	▲34	▲29	+3	+31	+0	▲4	

(注) 「変化幅」は、直近値までの変化幅。プラスは金利の上昇を示す。  
「過去の動き」は当該期間の変化幅（例：4週間前＝4週間前の週間変化幅、6カ月前＝6カ月前の月間変化幅）を示す。  
直近値の単位は%、ただし長短スプレッドはbp。直近値以外の単位はbp。

本資料は情報提供を目的として作成されたものであり、投資勧誘を目的としたものではありません。作成時点で、第一生命経済研究所経済調査部が信ずるに足ると判断した情報に基づき作成していますが、その正確性、完全性に対する責任は負いません。見直しは予告なく変更されることがあります。また、記載された内容は、第一生命ないしはその関連会社の投資方針と常に整合的であるとは限りません。



本資料は情報提供を目的として作成されたものであり、投資勧誘を目的としたものではありません。作成時点で、第一生命経済研究所経済調査部が信ずるに足ると判断した情報に基づき作成していますが、その正確性、完全性に対する責任は負いません。見直しは予告なく変更されることがあります。また、記載された内容は、第一生命ないしはその関連会社の投資方針と常に整合的であるとは限りません。

[株式市場]

[株式市場]		直近値	直近までの変化率			過去の動き							
			1年前～	1月前～	前週末～	月間					週間		
						6カ月前	5カ月前	4カ月前	3カ月前	2カ月前	1カ月前	3週間	2週間
日本	日経平均	16642.23	▲18.7	+3.1	▲1.1	▲3.6	▲8.0	▲8.5	+4.6	▲0.6	+3.4	▲3.4	+1.9
	TOPIX	1337.23	▲19.9	+2.9	▲0.9	▲2.1	▲7.4	▲9.4	+3.8	▲0.5	+2.9	▲3.2	+1.7
	日経店頭	2545.79	▲5.4	+4.0	+1.1	▲1.1	▲6.3	▲5.5	+4.9	▲0.1	+3.7	+0.4	+2.3
米国	NYダウ	17807.06	▲1.5	+0.3	▲0.4	▲1.7	▲5.5	+0.3	+7.1	+0.5	+0.1	▲0.2	▲1.2
	S P 500	2099.13	▲0.7	+1.7	+0.0	▲1.8	▲5.1	▲0.4	+6.6	+0.3	+1.5	▲0.4	▲0.5
	ナスダック	4942.52	▲3.1	+3.8	+0.2	▲2.0	▲7.9	▲1.2	+6.8	▲1.9	+3.6	▲0.8	▲0.4
	フィラデルフィア半導体	705.60	▲3.7	+9.8	+1.4	+0.9	▲10.2	+1.4	+8.8	▲4.7	+8.4	▲1.2	▲0.7
イギリス	FT 100	6209.63	▲10.7	+0.4	▲1.0	▲1.8	▲2.5	+0.2	+1.3	+1.1	▲0.2	▲1.9	+0.2
ドイツ	DAX	10103.26	▲11.5	+1.8	▲1.8	▲5.6	▲8.8	▲3.1	+5.0	+0.7	+2.2	▲1.7	+0.8
欧州	ダウ欧州50	2850.77	▲16.3	+1.6	▲2.8	▲5.7	▲6.4	▲3.6	▲0.3	+2.4	+1.8	▲3.2	+1.5
ホーランド	ワルシャワWIG	45523.93	▲16.9	▲4.6	▲2.4	▲3.0	▲4.7	+2.6	+3.5	+1.3	▲3.8	▲2.1	▲1.3
ロシア	RT	902.64	▲4.7	▲5.1	▲1.6	▲10.6	▲1.6	+3.2	+14.0	+8.5	▲4.9	▲4.1	+1.1
メキシコ	ボルサ	45928.23	+2.7	+0.6	▲0.4	▲1.0	+1.5	+0.2	+5.0	▲0.2	▲0.7	▲1.3	+0.4
ブラジル	ボベスバ	50619.50	▲5.4	▲3.1	+3.2	▲3.9	▲6.8	+5.9	+17.0	+7.7	▲10.1	▲4.1	+0.2
アルゼンチン	メルバル	12791.08	+14.2	▲2.8	+0.5	▲10.0	▲3.2	+16.0	▲0.9	+5.6	▲7.6	▲2.0	▲2.5
オーストラリア	AS 200	5318.89	▲4.7	▲0.7	▲1.6	+2.5	▲5.5	▲2.5	+4.1	+3.3	+2.4	+0.8	+0.7
香港	ハンセン	20947.24	▲24.3	+1.3	+1.8	▲0.4	▲10.2	▲2.9	+8.7	+1.4	▲1.2	▲4.5	▲1.9
韓国	総合	1985.84	▲3.7	▲0.0	+0.8	▲1.5	▲2.5	+0.2	+4.1	▲0.1	▲0.5	▲0.9	▲0.5
台湾	加権	8587.36	▲10.1	+3.5	+1.5	+0.2	▲3.1	+4.1	+4.0	▲4.2	+1.9	▲2.8	▲1.1
タイ	SET	1436.43	▲3.1	+2.8	+1.7	▲5.3	+1.0	+2.4	+5.7	▲0.2	+1.4	▲1.0	+0.3
インド	ムンバイSENSEX30	26843.03	+0.0	+6.4	+0.7	▲0.1	▲4.8	▲7.5	+10.2	+1.0	+4.1	▲1.5	+1.0
中国	上海総合	2938.68	▲40.1	▲1.8	+4.2	+2.7	▲22.6	▲1.8	+11.8	▲2.2	▲0.7	▲0.9	▲3.0
UAE	ドバイ金融市場	3262.97	▲19.0	▲1.8	▲2.6	▲1.7	▲9.3	+13.4	+3.6	+4.1	▲5.1	▲5.3	+1.1

(注) 「変化率」は、直近値までの変化率。プラスは株価の上昇を示す。

「過去の動き」は当該期間の変化率(例: 4週間=4週間前の週間変化率、6カ月前=6カ月前の月間変化率)を示す。

直近値以外の単位は%。

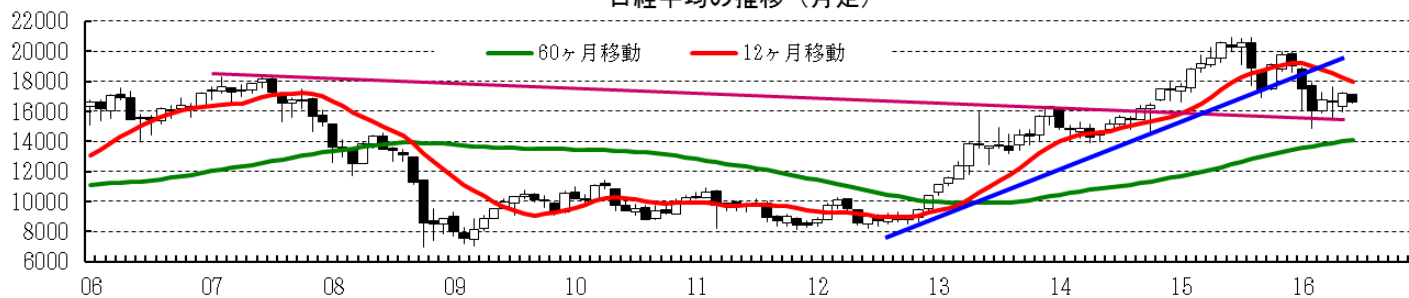
日経平均の推移



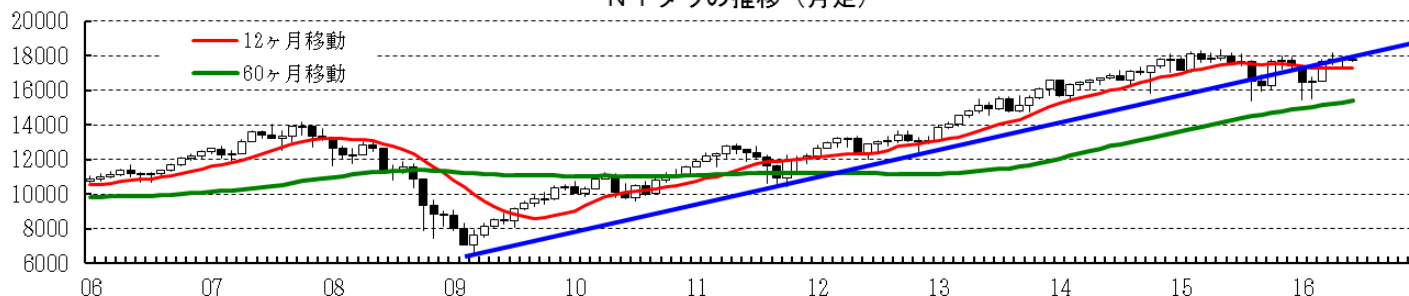
NYダウの推移



日経平均の推移(月足)



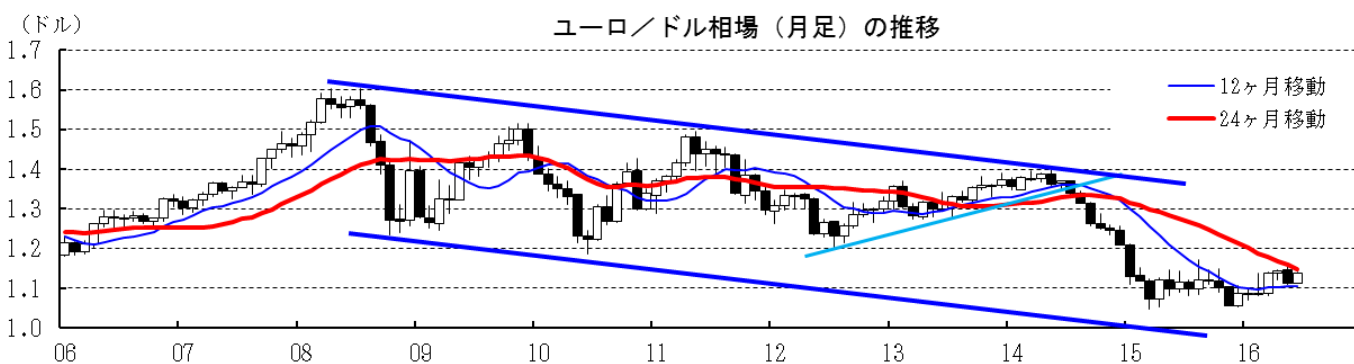
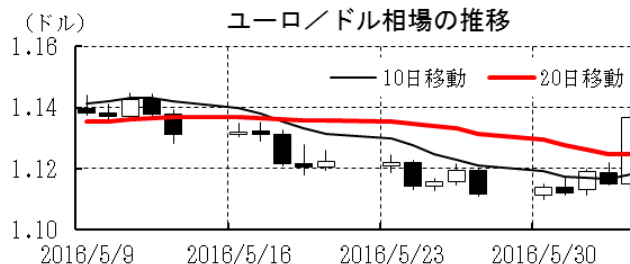
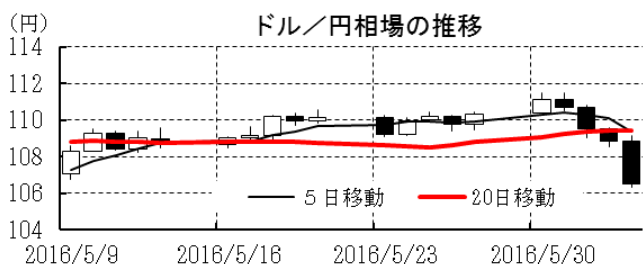
NYダウの推移(月足)



本資料は情報提供を目的として作成されたものであり、投資勧誘を目的としたものではありません。作成時点で、第一生命経済研究所経済調査部が信ずるに足ると判断した情報に基づき作成していますが、その正確性、完全性に対する責任は負いません。見直しは予告なく変更されることがあります。また、記載された内容は、第一生命ないしはその関連会社の投資方針と常に整合的であるとは限りません。

[為替]	直近値	直近までの変化率			過去の動き							
		1年前～	1月前～	前週末～	月間					週間		
					6カ月前	5カ月前	4カ月前	3カ月前	2カ月前	1カ月前	3週前	2週前
日本円	106.53	+14.3	+0.1	+3.4	+2.5	▲0.9	+7.0	+0.1	+5.5	▲4.0	▲0.6	▲1.4
ユーロ	1.1367	+0.8	▲1.1	+2.3	+2.8	▲0.2	+0.4	+4.7	+0.6	▲2.8	▲0.4	▲0.8
イギリスポンド	1.4525	▲5.3	▲0.1	▲0.6	▲2.1	▲3.3	▲2.3	+3.2	+1.6	▲0.8	▲1.1	▲0.5
スイスフラン	0.9757	▲4.5	▲2.2	+1.9	+2.6	▲2.1	+2.4	+3.7	+0.2	▲3.6	▲1.3	▲0.3
ポーランドズロチ	3.8616	▲4.6	▲1.0	+2.1	+2.9	▲4.0	+2.0	+6.8	▲2.3	▲3.2	▲1.8	▲0.4
ロシアルーブル	65.219	▲20.1	+1.9	+0.9	▲8.3	▲5.3	+1.0	+10.6	+3.3	▲3.0	▲1.8	+0.6
カナダドル	1.2937	▲3.9	▲1.7	+0.6	▲3.5	▲1.0	+3.1	+4.0	+3.5	▲4.3	▲2.8	▲0.2
メキシコペソ	18.592	▲19.8	▲5.5	▲0.7	▲3.8	▲5.3	▲0.1	+4.7	+0.6	▲7.5	▲4.0	▲1.7
ブラジルリアル	3.528	▲12.6	+0.9	+2.2	▲2.4	▲1.0	▲0.4	+10.5	+4.4	▲5.1	▲2.0	▲0.9
アルゼンチンペソ	13.908	▲54.4	+2.0	▲0.0	▲33.8	▲7.5	▲13.9	+7.2	+2.8	+2.1	+0.4	+0.5
NZドル	0.696	▲2.8	+0.6	+4.0	+3.8	▲5.1	+1.7	+4.8	+1.0	▲3.1	▲1.9	▲1.1
オーストラリアドル	0.7368	▲5.4	▲1.5	+2.6	+0.8	▲1.6	▲0.6	+7.5	▲0.6	▲4.9	▲3.2	▲1.3
韓国ウォン	1163.52	▲5.1	▲1.0	+1.9	▲1.4	▲2.7	▲2.5	+7.5	+0.0	▲4.0	▲2.1	▲0.6
台湾ドル	32.250	▲4.8	+0.3	+1.0	▲0.6	▲1.9	+0.7	+3.1	▲0.2	▲0.9	▲0.5	▲0.7
シンガポールドル	1.3571	▲1.1	▲0.3	+1.6	▲0.5	▲0.5	+1.2	+4.2	+0.3	▲2.5	▲1.3	▲0.8
タイバーツ	35.36	▲5.1	▲1.1	+1.0	▲0.6	+0.9	+0.2	+1.4	+0.7	▲2.5	▲0.6	▲1.0
インドネシアルピア	13421	▲1.3	▲1.1	+1.2	+0.0	+1.3	+2.3	+1.6	▲0.5	▲3.3	▲1.1	+0.4
インドルピー	66.78	▲4.3	▲0.3	+0.4	+0.4	▲2.5	▲0.4	+2.9	▲0.3	▲1.2	▲0.3	▲0.6
中国人民幣元	6.552	▲5.7	▲0.92	+0.17	▲1.50	▲1.26	+0.33	+1.60	▲0.42	▲1.63	▲0.31	▲0.54

(注) 為替レートは全て対ドルレート。ただし、ユーロ、ポンド、豪ドル、NZドルは当該通貨から見たドル建て。  
「変化率」は、直近値までの変化率。すべてプラスは当該通貨の増価を示す。  
「過去の動き」は当該期間の変化率(例：4週前=4週間前の週間変化率、6カ月前=6カ月前の月間変化率)を示す。  
直近値以外の単位は%。



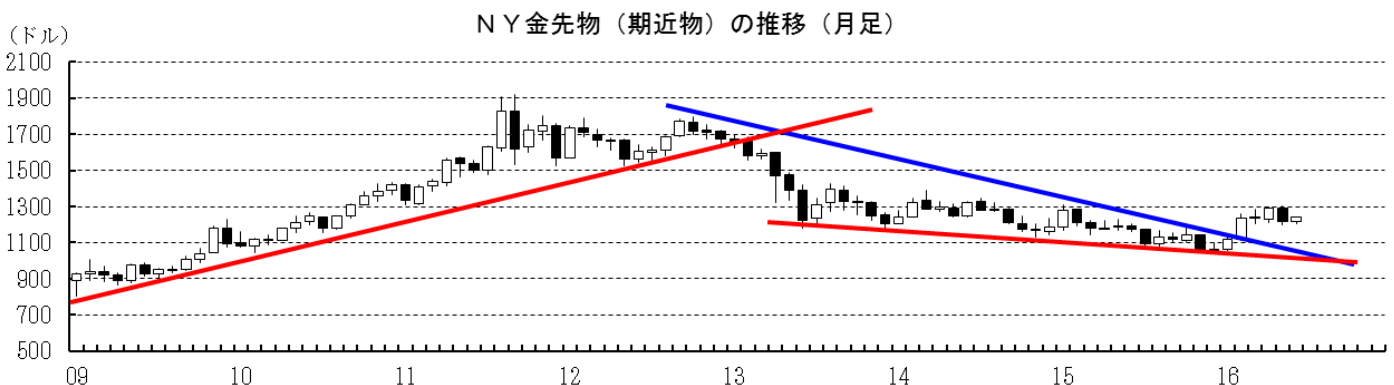
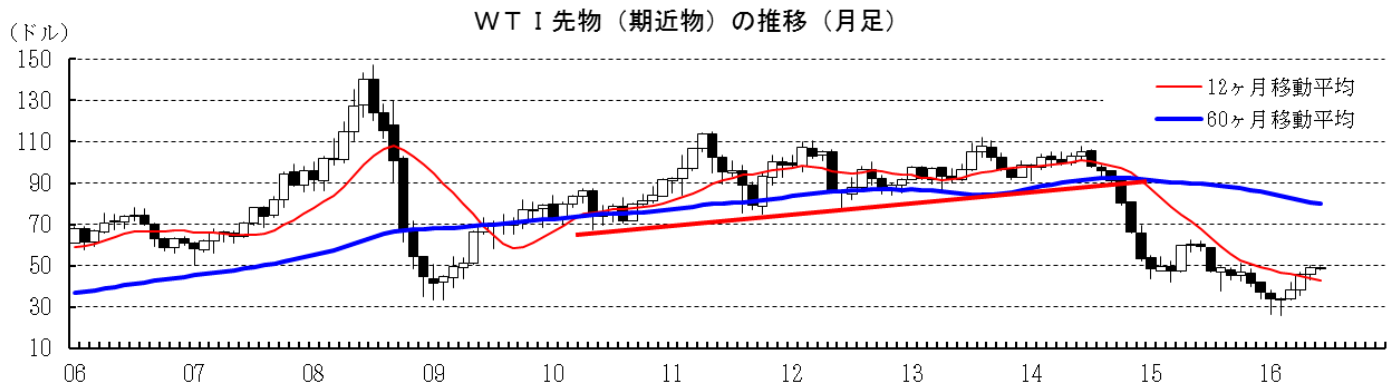
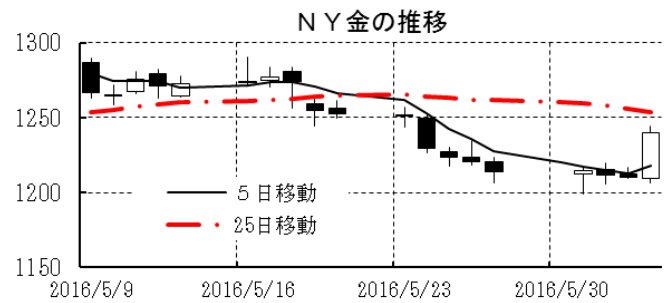
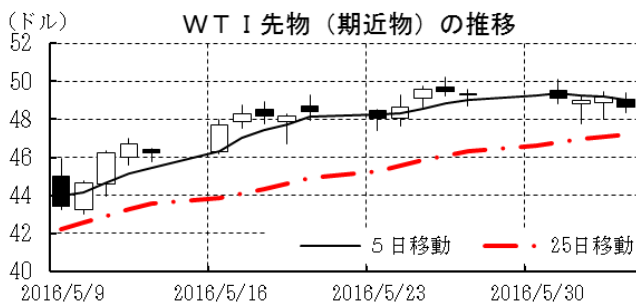
本資料は情報提供を目的として作成されたものであり、投資勧誘を目的としたものではありません。作成時点で、第一生命経済研究所経済調査部が信ずるに足ると判断した情報に基づき作成していますが、その正確性、完全性に対する責任は負いません。見直しは予告なく変更されることがあります。また、記載された内容は、第一生命ないしはその関連会社の投資方針と常に整合的であるとは限りません。

[商品]	直近値	直近までの変化率			過去の動き							
		1年前～	1月前～	前週末～	月間					週間		
					6カ月前	5カ月前	4カ月前	3カ月前	2カ月前	1カ月前	3週間前	2週間前
WT I	48.62	▲18.5	+11.4	▲1.4	▲11.1	▲9.2	+0.4	+13.6	+19.8	+6.9	▲2.7	+3.5
北海ブレント	49.64	▲22.2	+10.4	+0.6	▲16.4	▲3.5	▲0.1	+12.1	+17.5	+5.3	▲4.2	+5.4
ドバイ	45.66	▲25.9	+9.5	▲0.3	▲19.0	▲8.2	+1.1	+16.9	+26.7	+4.5	▲7.6	+6.8
OPECバスケット	45.58	▲25.9	+11.1	+1.8	▲19.7	▲6.9	+3.5	+13.9	+24.4	+5.7	▲5.0	+6.8
金 (NY)	1240.1	+4.7	▲4.0	+2.2	▲0.5	+5.3	+10.6	▲0.0	+4.6	▲5.9	+0.3	▲1.6
銅 (LDN)	4,688	▲22.0	▲4.7	▲0.1	+2.6	▲3.1	+2.9	+3.2	+4.2	▲7.5	▲4.8	▲3.8
アルミ (LDN)	1,544	▲11.9	▲5.5	▲0.8	+4.2	+0.8	+3.6	▲3.4	+10.5	▲7.3	▲4.8	▲3.9
鉛 (LDN)	1,726	▲11.6	▲2.3	+1.6	+8.9	▲4.2	+2.0	▲2.7	+5.9	▲5.8	▲3.0	▲2.3
ニッケル (LDN)	8,495	▲34.7	▲10.8	+0.9	▲0.9	▲2.3	▲1.2	▲0.4	+11.2	▲10.7	▲4.0	▲4.7
スズ (LDN)	16,590	+6.3	▲3.9	+2.4	▲3.3	+2.0	+6.4	+5.7	+3.1	▲5.3	+1.2	▲4.4
銀 (NY、現物)	16.42	▲0.7	▲5.8	+1.2	▲1.6	+2.9	+4.5	+3.6	+15.6	▲10.4	▲2.1	▲2.1
プラチナ (NY、現物)	987	▲10.5	▲7.4	+1.0	+7.4	▲2.5	+7.3	+4.4	+10.4	▲9.1	+0.3	▲2.6
小麦 (シカゴ)	497.25	▲2.6	+8.2	+3.3	+2.2	+2.0	▲7.1	+6.4	+1.0	▲2.8	▲5.2	+4.7
大豆 (シカゴ)	414.30	+36.9	+22.0	+2.9	▲7.1	+3.1	▲4.8	+4.2	+22.9	+19.4	+2.7	+6.4
コーン (シカゴ)	418.25	+16.5	+10.6	+1.3	▲1.7	+3.7	▲5.0	▲0.6	+11.0	+3.7	▲3.7	+3.9
CRB	188.67	▲15.6	+4.9	+1.4	▲3.4	▲5.4	▲2.1	+4.5	+8.3	+0.8	▲2.5	+1.5
JOC	90.11	▲10.5	+0.3	+1.8	+0.7	▲1.7	+0.3	+6.3	+5.5	▲0.6	▲0.8	+1.2

(注) 「変化率」は、直近値までの変化率。プラスは商品価格の上昇を示す。

「過去の動き」は当該期間の変化率(例: 4週間前=4週間前の週間変化率、6カ月前=6カ月前の月間変化率)を示す。

直近値以外の単位は%。



本資料は情報提供を目的として作成されたものであり、投資勧誘を目的としたものではありません。作成時点で、第一生命経済研究所経済調査部が信ずるに足ると判断した情報に基づき作成していますが、その正確性、完全性に対する責任は負いません。見直しは予告なく変更されることがあります。また、記載された内容は、第一生命ないしはその関連会社の投資方針と常に整合的であるとは限りません。