

# Market Watching

市場レポート

テーマ: Weekly Market Report (2016年5月23日～) 発表日: 2016年5月23日 (月)  
 ~日本はサミットで厳戒モードも、市場の緊張感はやや弛緩か~

第一生命経済研究所 経済調査部  
 担当 鷲峰 義清 (03-5221-4521)

## 今週のスケジュール

### 今週の経済指標・イベント・注目材料

| 発表日      | 国                     | 指標・イベント             | 注目度  | コンセンサス    | レンジ           | 前回     | 備考     |
|----------|-----------------------|---------------------|------|-----------|---------------|--------|--------|
| 5月23日(月) | 日本                    | 通関統計(4月)・貿易収支       | ★    | +5,350    | +1,900~+8,030 | +7,542 | 億円・末季調 |
|          |                       | 中曽日銀副総裁講演           | ★    |           |               |        |        |
|          |                       | 月例経済報告              | ★    |           |               |        |        |
|          | 欧州                    | 欧製造業PMI(5月):速報値     | ★★   | 51.9      | 51.0~52.5     | 51.7   |        |
|          | 米国                    | セントルイス連銀総裁講演        |      |           |               |        |        |
|          |                       | サンフランシスコ連銀総裁講演      |      |           |               |        |        |
|          |                       | フィラデルフィア連銀総裁講演      |      |           |               |        |        |
| 5月24日(火) | 日本                    | -                   |      |           |               |        |        |
|          | 欧州                    | 独ZEW景況指数(5月)・期待指数   | ★    | +12.0     | +10.0~+16.0   | +11.2  |        |
|          |                       | ユーロ圏財務相会合           |      |           |               |        |        |
|          | 米国                    | 新築住宅販売(4月)          | ★    | 52.0      | 51.0~52.5     | 51.1   | 万戸     |
| 2年債入札    |                       | ★                   |      |           |               |        |        |
| 予備選(共1)  |                       |                     |      |           |               |        |        |
| 5月25日(水) | 日本                    | -                   |      |           |               |        |        |
|          | 欧州                    | 独ifo景況感指数(5月)       | ★★   | 106.85    | 106.0~107.6   | 106.6  | 景気動向   |
|          |                       | EU財務相理事会            |      |           |               |        |        |
|          | 米国                    | 連邦住宅局(FHFA)住宅価格(3月) | ★    | +0.5%     | +0.4~+1.0%    | +0.5%  | 前月比    |
|          |                       | フィラデルフィア連銀総裁講演      |      |           |               |        |        |
|          |                       | ミネアポリス連銀総裁講演        |      |           |               |        |        |
|          |                       | ダラス連銀総裁講演           |      |           |               |        |        |
|          |                       | 2年変動利付債入札           | ★    |           |               |        |        |
| 5年債入札    |                       | ★                   |      |           |               |        |        |
| 5月26日(木) | 日本                    | 企業向けサービス価格指数(4月)    |      | +0.2%     | 0.0~+0.3%     | +0.2%  | 前年比    |
|          |                       | 40年債入札              | ★    |           |               |        |        |
|          | 欧州                    | -                   |      |           |               |        |        |
|          | 米国                    | 耐久財受注(4月)・除輸送機器     | ★★   | 0.0%      | 0.0~+0.4%     | ▲0.2%  | 前月比    |
|          |                       | パウエルFRB理事講演         | ★    |           |               |        |        |
|          |                       | セントルイス連銀総裁講演        |      |           |               |        |        |
|          |                       | 7年債入札               | ★    |           |               |        |        |
| 他        | G7サミット(伊勢志摩)~27日      | ★★★                 |      |           |               |        |        |
| 5月27日(金) | 日本                    | 消費者物価・東京・総合(5月)     |      | ▲0.5%     | ▲0.6~▲0.1%    | ▲0.4%  | 前年比    |
|          |                       | ・東京・コア(5月)          |      | ▲0.4%     | ▲0.5~▲0.2%    | ▲0.3%  | 前年比    |
|          |                       | ・全国・総合(4月)          |      | ▲0.4%     | ▲0.5~▲0.1%    | ▲0.1%  | 前年比    |
|          |                       | ・全国・コア(4月)          | ★★★  | ▲0.4%     | ▲0.5~▲0.1%    | ▲0.3%  | 前年比    |
|          |                       | -                   |      |           |               |        |        |
|          | 欧州                    | -                   |      |           |               |        |        |
|          | 米国                    | 実質GDP(1-3月期)・改定値    | ★★   | +0.8%     | +0.4~+1.1%    | +0.5%  | 前期比年率  |
|          | ミシガン大学消費者センチメント(5月確報) |                     | 95.9 | 95.1~96.5 | 95.8          |        |        |
|          | イエレンFRB議長講演           | ★★★                 |      |           |               |        |        |
| 5月28日(土) |                       | -                   |      |           |               |        |        |
| 5月29日(日) |                       | -                   |      |           |               |        |        |

(注) 市場コンセンサス、予測レンジは各種ベンダー調査に基づく  
 注目度は筆者

### 【先週の動き】

先週は、総じてまちまち。FOMC議事録や地区連銀総裁発言から、米国では6月の利上げを急遽織り込むような格好となったことで米金利は上昇、これにつれて米ドルが総じて強含んだ。米株価は金利の上昇もあってまちまちとなった一方で、円安の進展もあって日本株は上昇が目立った。

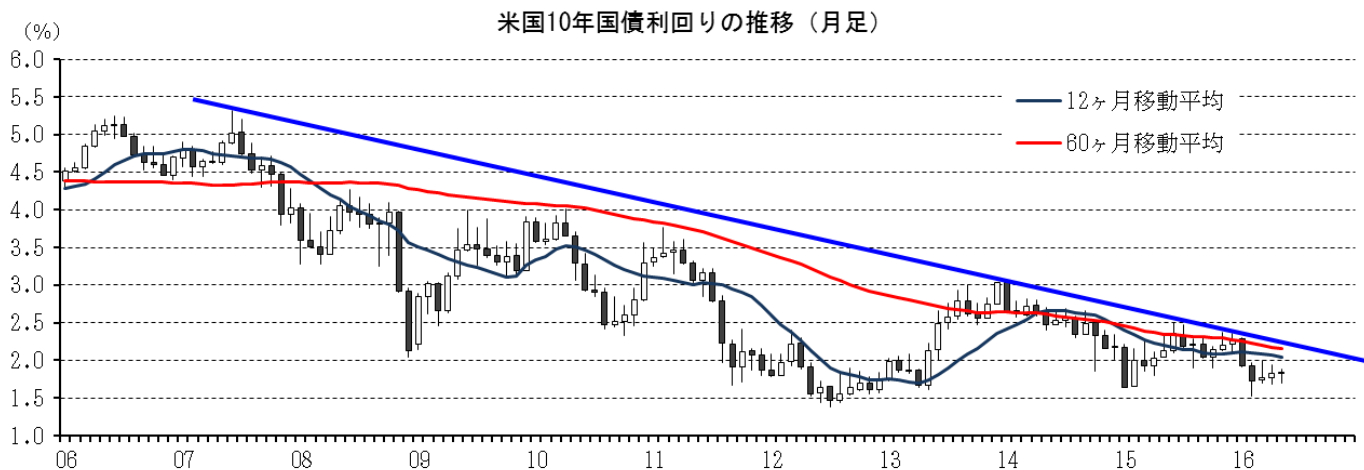
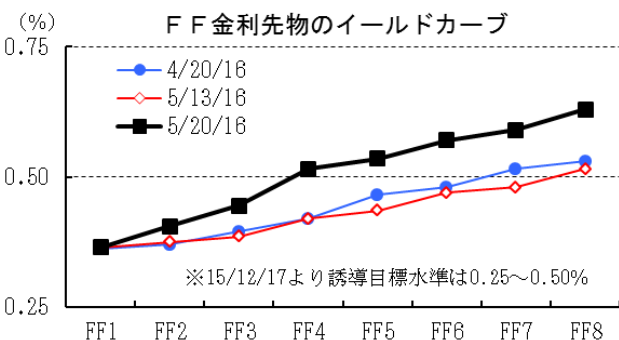
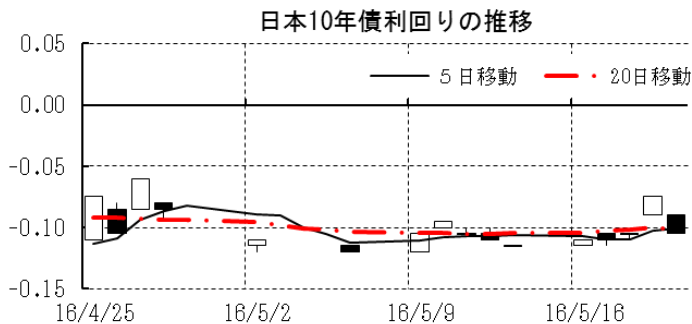
本資料は情報提供を目的として作成されたものであり、投資勧誘を目的としたものではありません。作成時点で、第一生命経済研究所経済調査部が信ずるに足ると判断した情報に基づき作成していますが、その正確性、完全性に対する責任は負いません。見直しは予告なく変更されることがあります。また、記載された内容は、第一生命ないしはその関連会社の投資方針と常に整合的であるとは限りません。

【今週の動き】

今週は、特に目新しい決定の無かったG7財務相中銀総裁会合もあって、これを注目していた為替市場でもファンダメンタルズに沿った形での動きに落ち着く余地が生じた。もっとも、俄に湧いた米6月利上げ観測のたかまりもあって、円高への圧力は相当程度後退していると考えられる。一方で、G7で懸念材料として取り上げられたように、6月FOMC後にEU脱退の是非を問うイギリスでの国民投票というリスク要因が控えていることを勘案すれば、6月FOMCで再び外部環境に対する懸念を理由に利上げが見送られる公算もある。このため、一方的に利上げを織り込んでドル高が進むことも考えにくい。目立った経済指標の発表はないが、週末にかけてはG7サミットやイエレンFRB議長の講演などもあり、ドルは上昇余地を探る展開、日本株は円安を背景にした上昇余地を探る展開がそれぞれ見込まれるものの、上昇幅が大きくなるほどの展開は見込み難い。

| [債券市場]  |         | 直近値    | 直近までの変化率 |      |      | 過去の動き |      |      |      |      |      |     |     |    |
|---------|---------|--------|----------|------|------|-------|------|------|------|------|------|-----|-----|----|
|         |         |        | 1年前～     | 1月前～ | 前週末～ | 月間    |      |      |      |      |      | 週間  |     |    |
|         |         |        |          |      |      | 6カ月前  | 5カ月前 | 4カ月前 | 3カ月前 | 2カ月前 | 1カ月前 | 3週前 | 2週前 |    |
| 2年      | 日本      | -0.244 | ▲24      | +2   | +1   | ▲1    | ▲0   | ▲6   | ▲16  | +5   | ▲5   | ▲3  | +5  |    |
|         | 米国      | 0.876  | +29      | +8   | +13  | +21   | +12  | ▲27  | +0   | ▲5   | +6   | +8  | ▲4  |    |
|         | イギリス    | 0.441  | ▲9       | ▲2   | +7   | ▲2    | +5   | ▲31  | +4   | +6   | +9   | +7  | +2  |    |
|         | ドイツ     | -0.506 | ▲29      | ▲0   | +1   | ▲10   | +7   | ▲14  | ▲8   | +8   | +0   | +1  | +2  |    |
|         | スペイン    | -0.095 | ▲6       | ▲5   | ▲3   | ▲6    | +4   | ▲2   | +4   | ▲2   | ▲6   | ▲2  | ▲3  |    |
|         | ポルトガル   | 0.590  | +50      | ▲9   | ▲4   | ▲19   | ▲4   | +25  | +32  | ▲9   | +6   | +1  | ▲7  |    |
|         | イタリア    | -0.062 | ▲17      | ▲6   | +0   | ▲6    | ▲1   | +1   | ▲1   | +1   | ▲2   | ▲0  | ▲3  |    |
|         | アイルランド  | -0.349 | ▲30      | ▲3   | +1   | ▲2    | ▲1   | ▲13  | +3   | ▲0   | ▲2   | +0  | ▲0  |    |
|         | カナダ     | 0.624  | ▲6       | ▲0   | +7   | +6    | ▲15  | ▲6   | +10  | +2   | +15  | +9  | +1  |    |
|         | オーストラリア | 1.625  | ▲42      | ▲35  | +5   | +27   | +0   | ▲12  | ▲12  | +13  | ▲4   | +5  | ▲18 |    |
|         | 韓国      | 1.482  | ▲34      | ▲1   | +3   | +14   | ▲12  | ▲9   | ▲10  | +2   | ▲1   | ▲1  | ▲3  |    |
|         | タイ      | 1.481  | ▲11      | +24  | +13  | +2    | ▲1   | ▲14  | +2   | ▲12  | +7   | +13 | +0  |    |
|         | 10年     | 日本     | -0.105   | ▲50  | +3   | +1    | +0   | ▲3   | ▲18  | ▲16  | +2   | ▲4  | +1  | +3 |
|         |         | 米国     | 1.838    | ▲41  | ▲1   | +14   | +6   | +6   | ▲35  | ▲19  | +3   | +6  | +14 | ▲5 |
| イギリス    |         | 1.452  | ▲53      | ▲3   | +8   | ▲10   | +14  | ▲40  | ▲22  | +8   | +18  | +19 | ▲0  |    |
| ドイツ     |         | 0.165  | ▲47      | +1   | +4   | ▲4    | +16  | ▲30  | ▲22  | +5   | +12  | +10 | +4  |    |
| ギリシャ    |         | 7.455  | ▲372     | ▲183 | +3   | ▲38   | +78  | +129 | +64  | ▲163 | ▲1   | ▲49 | +9  |    |
| スペイン    |         | 1.566  | ▲24      | +3   | ▲3   | ▲15   | +25  | ▲26  | +2   | ▲9   | +16  | +10 | ▲0  |    |
| ポルトガル   |         | 3.109  | +69      | ▲3   | ▲5   | ▲22   | +19  | +36  | +11  | ▲5   | +22  | +13 | ▲13 |    |
| イタリア    |         | 1.472  | ▲39      | +8   | ▲0   | ▲6    | +18  | ▲18  | +1   | ▲20  | +27  | +14 | +2  |    |
| アイルランド  |         | 0.842  | ▲45      | ▲1   | +3   | ▲12   | +16  | ▲20  | ▲8   | ▲15  | +24  | +10 | +5  |    |
| カナダ     |         | 1.348  | ▲45      | +1   | +8   | +32   | ▲18  | ▲17  | ▲3   | +4   | +29  | +24 | ▲0  |    |
| オーストラリア |         | 2.303  | ▲67      | ▲22  | +3   | +25   | +2   | ▲25  | ▲24  | +9   | +3   | +8  | ▲12 |    |
| 韓国      |         | 1.800  | ▲69      | +0   | +15  | +14   | ▲16  | ▲11  | ▲19  | +1   | +0   | ▲1  | ▲4  |    |
| タイ      |         | 2.083  | ▲78      | +40  | +30  | +7    | ▲23  | ▲8   | ▲32  | ▲42  | +11  | +7  | +1  |    |
| 長短スプレッド |         | 日本     | +13.9    | ▲26  | +1   | +0    | +1   | ▲3   | ▲11  | +0   | ▲4   | +2  | +4  | ▲2 |
|         | 米国      | +96.2  | ▲70      | ▲9   | +1   | ▲14   | ▲5   | ▲7   | ▲19  | +9   | +0   | +5  | ▲2  |    |
|         | イギリス    | +101.1 | ▲43      | ▲1   | +1   | ▲8    | +9   | ▲9   | ▲26  | +2   | +9   | +12 | ▲3  |    |
|         | ドイツ     | +67.1  | ▲17      | +1   | +3   | +6    | +9   | ▲16  | ▲13  | ▲4   | +12  | +10 | +2  |    |
|         | スペイン    | +166.1 | ▲17      | +8   | ▲1   | ▲9    | +21  | ▲24  | ▲2   | ▲7   | +22  | +12 | +2  |    |
|         | ポルトガル   | +251.9 | +18      | +6   | ▲1   | ▲3    | +23  | +11  | ▲20  | +5   | +16  | +12 | ▲6  |    |
|         | イタリア    | +153.4 | ▲22      | +14  | ▲0   | ▲0    | +18  | ▲19  | +2   | ▲22  | +29  | +14 | +4  |    |
|         | カナダ     | +72.4  | ▲39      | +1   | +0   | +26   | ▲3   | ▲11  | ▲13  | +1   | +14  | +16 | ▲2  |    |
|         | オーストラリア | +67.8  | ▲25      | +13  | ▲2   | ▲2    | +2   | ▲12  | ▲11  | ▲4   | +6   | +2  | +7  |    |
|         | 韓国      | +31.8  | ▲35      | +1   | +12  | ▲1    | ▲4   | ▲2   | ▲9   | ▲1   | +1   | +1  | ▲0  |    |
|         | タイ      | +60.2  | ▲67      | +15  | +17  | +5    | ▲21  | +6   | ▲34  | ▲29  | +3   | ▲6  | +1  |    |

(注) 「変化幅」は、直近値までの変化幅。プラスは金利の上昇を示す。  
「過去の動き」は当該期間の変化幅(例: 4週前=4週間前の週間変化幅、6カ月前=6カ月前の月間変化幅)を示す。  
直近値の単位は%、ただし長短スプレッドはbp。直近値以外の単位はbp。



本資料は情報提供を目的として作成されたものであり、投資勧誘を目的としたものではありません。作成時点で、第一生命経済研究所経済調査部が信ずるに足ると判断した情報に基づき作成していますが、その正確性、完全性に対する責任を負いません。見直しは予告なく変更されることがあります。また、記載された内容は、第一生命ないしはその関連会社の投資方針と常に整合的であるとは限りません。

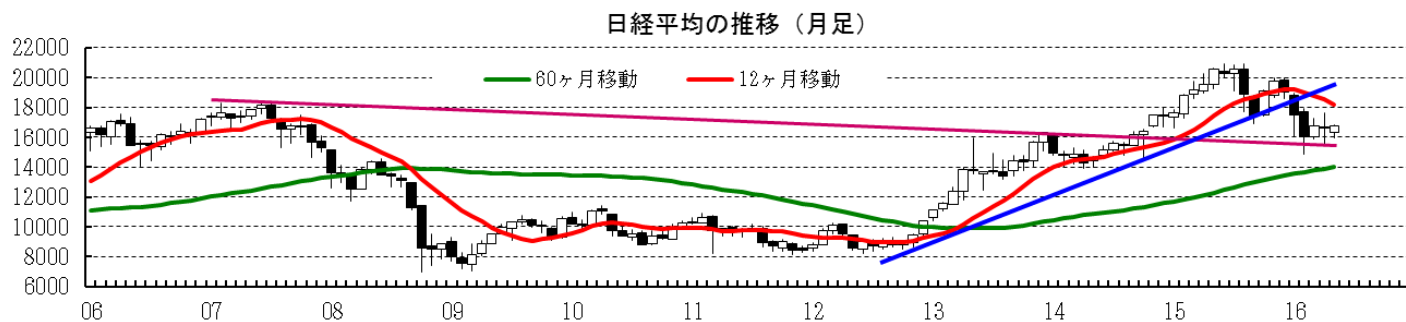
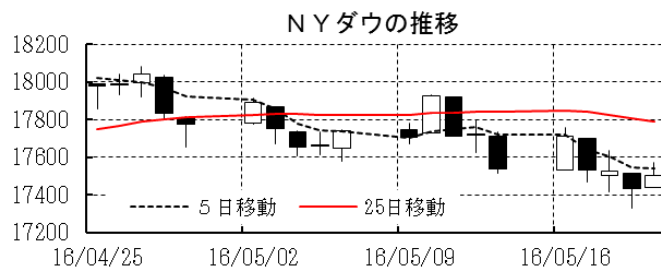
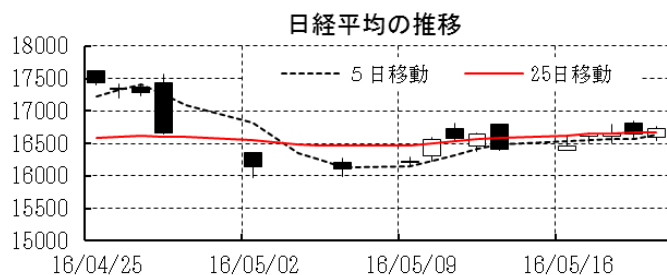
[株式市場]

|         |              | 直近値      | 直近までの変化率 |      |      | 過去の動き |       |       |       |       |      |      |      |
|---------|--------------|----------|----------|------|------|-------|-------|-------|-------|-------|------|------|------|
|         |              |          |          |      |      | 月間    |       |       |       | 週間    |      |      |      |
|         |              |          | 1年前～     | 1月前～ | 前週末～ | 6カ月前  | 5カ月前  | 4カ月前  | 3カ月前  | 2カ月前  | 1カ月前 | 3週間  | 2週間  |
| 日本      | 日経平均         | 16736.35 | ▲17.1    | ▲1.0 | +2.0 | +3.5  | ▲3.6  | ▲8.0  | ▲8.5  | +4.6  | ▲0.6 | +4.3 | ▲5.2 |
|         | TOPIX        | 1343.40  | ▲18.3    | ▲1.6 | +1.8 | +1.4  | ▲2.1  | ▲7.4  | ▲9.4  | +3.8  | ▲0.5 | +3.4 | ▲4.8 |
|         | 日経店頭         | 2516.24  | ▲3.4     | +1.9 | ▲0.4 | +4.3  | ▲1.1  | ▲6.3  | ▲5.5  | +4.9  | ▲0.1 | +1.4 | ▲1.1 |
| 米国      | NYダウ         | 17500.94 | ▲4.3     | ▲3.3 | ▲0.2 | +0.3  | ▲1.7  | ▲5.5  | +0.3  | +7.1  | +0.5 | +0.6 | ▲1.3 |
|         | S P 500      | 2052.32  | ▲3.5     | ▲2.4 | +0.3 | +0.1  | ▲1.8  | ▲5.1  | ▲0.4  | +6.6  | +0.3 | +0.5 | ▲1.3 |
|         | ナスダック        | 4769.56  | ▲6.0     | ▲3.6 | +1.1 | +1.1  | ▲2.0  | ▲7.9  | ▲1.2  | +6.8  | ▲1.9 | ▲0.6 | ▲2.7 |
|         | フィラデルフィア半導体  | 665.08   | ▲6.9     | ▲1.1 | +5.0 | +2.2  | +0.9  | ▲10.2 | +1.4  | +8.8  | ▲4.7 | ▲0.7 | ▲3.5 |
| イギリス    | FT100        | 6156.32  | ▲12.1    | ▲4.0 | +0.3 | ▲0.1  | ▲1.8  | ▲2.5  | +0.2  | +1.3  | +1.1 | ▲0.5 | ▲1.1 |
| ドイツ     | DAX          | 9916.02  | ▲16.3    | ▲4.8 | ▲0.4 | +4.9  | ▲5.6  | ▲8.8  | ▲3.1  | +5.0  | +0.7 | +3.2 | ▲3.2 |
| 欧州      | ダウ欧州50       | 2820.94  | ▲19.4    | ▲4.2 | +0.5 | +2.2  | ▲5.7  | ▲6.4  | ▲3.6  | ▲0.3  | +2.4 | +2.3 | ▲2.6 |
| ポーランド   | ワルシャワWIG     | 45784.76 | ▲19.6    | ▲5.9 | ▲0.6 | ▲4.7  | ▲3.0  | ▲4.7  | +2.6  | +3.5  | +1.3 | +0.7 | ▲1.7 |
| ロシア     | RT           | 893.09   | ▲13.5    | ▲5.3 | ▲3.1 | +0.2  | ▲10.6 | ▲1.6  | +3.2  | +14.0 | +8.5 | +2.9 | +2.1 |
| メキシコ    | ボルサ          | 45155.91 | ▲0.3     | ▲1.1 | ▲0.5 | ▲2.5  | ▲1.0  | +1.5  | +0.2  | +5.0  | ▲0.2 | +0.2 | +0.4 |
| ブラジル    | ボベスバ         | 49722.75 | ▲9.4     | ▲7.3 | ▲4.0 | ▲1.6  | ▲3.9  | ▲6.8  | +5.9  | +17.0 | +7.7 | ▲0.6 | +1.9 |
| アルゼンチン  | メルバル         | 12656.28 | +7.9     | ▲8.8 | ▲3.5 | +4.1  | ▲10.0 | ▲3.2  | +16.0 | ▲0.9  | +5.6 | +5.1 | ▲1.4 |
| オーストラリア | AS200        | 5351.31  | ▲4.6     | +2.6 | +0.4 | ▲1.4  | +2.5  | ▲5.5  | ▲2.5  | +4.1  | +3.3 | +1.5 | +0.3 |
| 香港      | ハンセン         | 19852.20 | ▲28.0    | ▲6.5 | +0.7 | ▲2.8  | ▲0.4  | ▲10.2 | ▲2.9  | +8.7  | +1.4 | +0.7 | ▲1.9 |
| 韓国      | 総合           | 1947.67  | ▲9.0     | ▲2.9 | ▲1.0 | ▲1.8  | ▲1.5  | ▲2.5  | +0.2  | +4.1  | ▲0.1 | +0.0 | ▲1.1 |
| 台湾      | 加権           | 8131.26  | ▲16.0    | ▲4.5 | +1.0 | ▲2.7  | +0.2  | ▲3.1  | +4.1  | +4.0  | ▲4.2 | ▲1.9 | ▲1.8 |
| タイ      | SET          | 1385.86  | ▲8.8     | ▲2.1 | ▲0.6 | ▲2.5  | ▲5.3  | +1.0  | +2.4  | +5.7  | ▲0.2 | +1.8 | ▲0.4 |
| インド     | ムンバイSENSEX30 | 25301.90 | ▲9.1     | ▲2.1 | ▲0.7 | ▲1.9  | ▲0.1  | ▲4.8  | ▲7.5  | +10.2 | +1.0 | +0.8 | ▲0.9 |
| 中国      | 上海総合         | 2825.48  | ▲36.5    | ▲4.9 | ▲0.1 | +1.9  | +2.7  | ▲22.6 | ▲1.8  | +11.8 | ▲2.2 | ▲3.9 | ▲0.7 |
| UAE     | ドバイ金融市場      | 3229.87  | ▲21.4    | ▲8.9 | ▲3.4 | ▲8.5  | ▲1.7  | ▲9.3  | +13.4 | +3.6  | +4.1 | +1.0 | ▲2.6 |

(注) 「変化率」は、直近値までの変化率。プラスは株価の上昇を示す。

「過去の動き」は当該期間の変化率(例：4週間＝4週間前の週間変化率、6カ月前＝6カ月前の月間変化率)を示す。

直近値以外の単位は%。



本資料は情報提供を目的として作成されたものであり、投資勧誘を目的としたものではありません。作成時点で、第一生命経済研究所経済調査部が信ずるに足ると判断した情報に基づき作成していますが、その正確性、完全性に対する責任は負いません。見直しは予告なく変更されることがあります。また、記載された内容は、第一生命ないしはその関連会社の投資方針と常に整合的であるとは限りません。

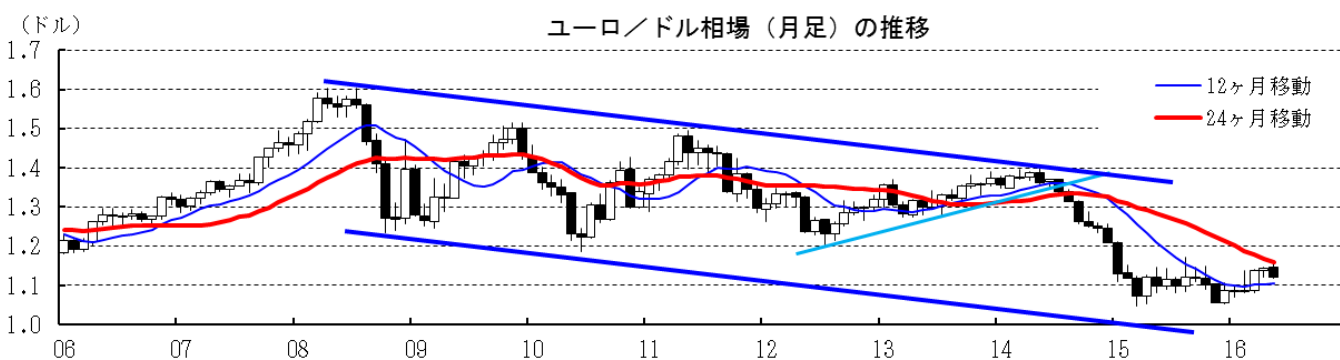
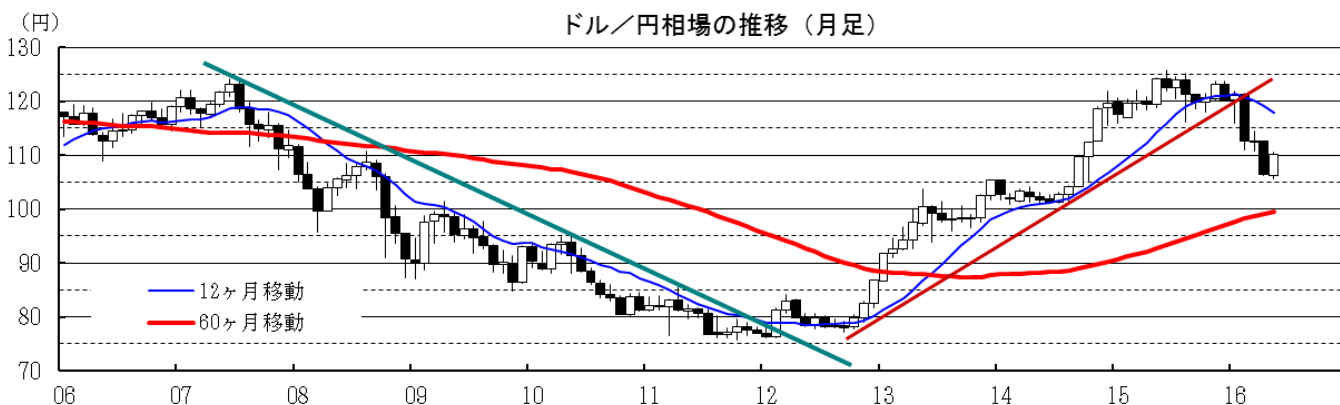
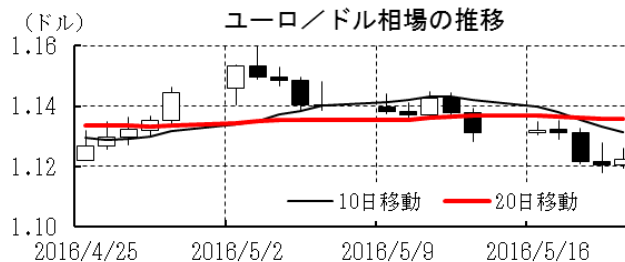
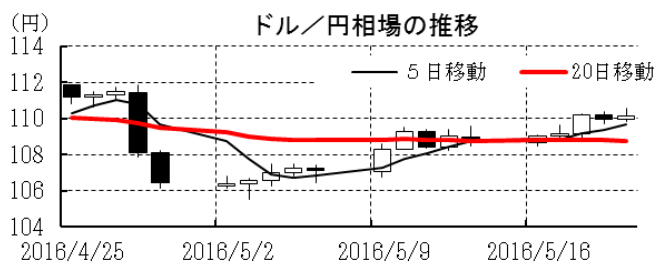
| [為替]      | 直近値     | 直近までの変化率 |       |       | 過去の動き |       |       |       |       |       |       |       |
|-----------|---------|----------|-------|-------|-------|-------|-------|-------|-------|-------|-------|-------|
|           |         | 1年前～     | 1月前～  | 前週末～  | 月間    |       |       |       |       | 週間    |       |       |
|           |         |          |       |       | 6カ月前  | 5カ月前  | 4カ月前  | 3カ月前  | 2カ月前  | 1カ月前  | 3週間前  | 2週間前  |
| 日本円       | 110.15  | +9.2     | ▲0.3  | ▲1.4  | ▲2.1  | +2.5  | ▲0.9  | +7.0  | +0.1  | +5.5  | ▲2.8  | +4.8  |
| ユーロ       | 1.1224  | +1.2     | ▲0.6  | ▲0.8  | ▲4.0  | +2.8  | ▲0.2  | +0.4  | +4.7  | +0.6  | ▲0.6  | +2.0  |
| イギリスポンド   | 1.4506  | ▲6.6     | +1.2  | +1.0  | ▲2.4  | ▲2.1  | ▲3.3  | ▲2.3  | +3.2  | +1.6  | +1.4  | +1.3  |
| スイスフラン    | 0.9903  | ▲5.7     | ▲1.9  | ▲1.6  | ▲4.2  | +2.6  | ▲2.1  | +2.4  | +3.7  | +0.2  | ▲1.1  | +2.0  |
| ポーランドズロチ  | 3.9379  | ▲7.1     | ▲4.2  | ▲0.9  | ▲4.7  | +2.9  | ▲4.0  | +2.0  | +6.8  | ▲2.3  | ▲2.3  | +2.0  |
| ロシアルーブル   | 66.933  | ▲34.6    | ▲2.7  | ▲2.2  | ▲3.7  | ▲8.3  | ▲5.3  | +1.0  | +10.6 | +3.3  | ▲0.0  | +2.8  |
| カナダドル     | 1.3114  | ▲7.4     | ▲3.6  | ▲1.3  | ▲2.2  | ▲3.5  | ▲1.0  | +3.1  | +4.0  | +3.5  | +1.2  | +0.9  |
| メキシコペソ    | 18.346  | ▲20.8    | ▲6.2  | ▲1.0  | ▲0.4  | ▲3.8  | ▲5.3  | ▲0.1  | +4.7  | +0.6  | +0.4  | +1.7  |
| ブラジルリアル   | 3.521   | ▲17.2    | +0.2  | +0.4  | ▲0.3  | ▲2.4  | ▲1.0  | ▲0.4  | +10.5 | +4.4  | ▲1.1  | +3.8  |
| アルゼンチンペソ  | 14.082  | ▲57.1    | +1.9  | +0.5  | ▲1.5  | ▲33.8 | ▲7.5  | ▲13.9 | +7.2  | +2.8  | ▲2.0  | +0.3  |
| NZドル      | 0.677   | ▲7.4     | ▲3.0  | ▲0.1  | ▲2.9  | +3.8  | ▲5.1  | +1.7  | +4.8  | +1.0  | ▲1.0  | +1.8  |
| オーストラリアドル | 0.7224  | ▲8.3     | ▲7.3  | ▲0.7  | +1.2  | +0.8  | ▲1.6  | ▲0.6  | +7.5  | ▲0.6  | ▲0.2  | ▲1.3  |
| 韓国ウォン     | 1189.75 | ▲8.4     | ▲5.0  | ▲1.1  | ▲1.6  | ▲1.4  | ▲2.7  | ▲2.5  | +7.5  | +0.0  | ▲0.3  | +0.4  |
| 台湾ドル      | 32.708  | ▲7.4     | ▲1.5  | ▲0.1  | ▲0.6  | ▲0.6  | ▲1.9  | +0.7  | +3.1  | ▲0.2  | ▲0.1  | +0.3  |
| シンガポールドル  | 1.3817  | ▲3.3     | ▲2.8  | ▲0.7  | ▲0.7  | ▲0.5  | ▲0.5  | +1.2  | +4.2  | +0.3  | +0.2  | +0.8  |
| タイバーツ     | 35.65   | ▲6.1     | ▲2.2  | ▲0.5  | ▲0.5  | ▲0.6  | +0.9  | +0.2  | +1.4  | +0.7  | ▲0.2  | +0.5  |
| インドネシアルピア | 13646   | ▲4.2     | ▲3.5  | ▲2.6  | ▲1.2  | +0.0  | +1.3  | +2.3  | +1.6  | ▲0.5  | ▲0.2  | +0.1  |
| インドルピー    | 67.43   | ▲6.0     | ▲1.9  | ▲0.6  | ▲1.6  | +0.4  | ▲2.5  | ▲0.4  | +2.9  | ▲0.3  | +0.0  | +0.4  |
| 中国人民幣元    | 6.546   | ▲5.6     | ▲1.19 | ▲0.22 | ▲1.29 | ▲1.50 | ▲1.26 | +0.33 | +1.60 | ▲0.42 | ▲0.44 | +0.47 |

(注) 為替レートは全て対ドルレート。ただし、ユーロ、ポンド、豪ドル、NZドルは当該通貨から見たドル建て。

「変化率」は、直近値までの変化率。すべてプラスは当該通貨の増価を示す。

「過去の動き」は当該期間の変化率(例：4週間＝4週間前の週間変化率、6カ月前＝6カ月前の月間変化率)を示す。

直近値以外の単位は%。

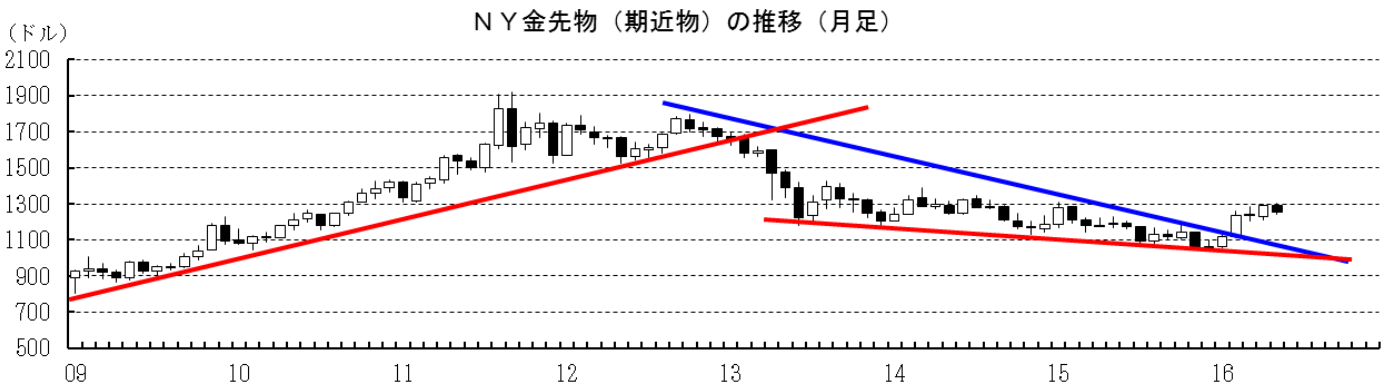
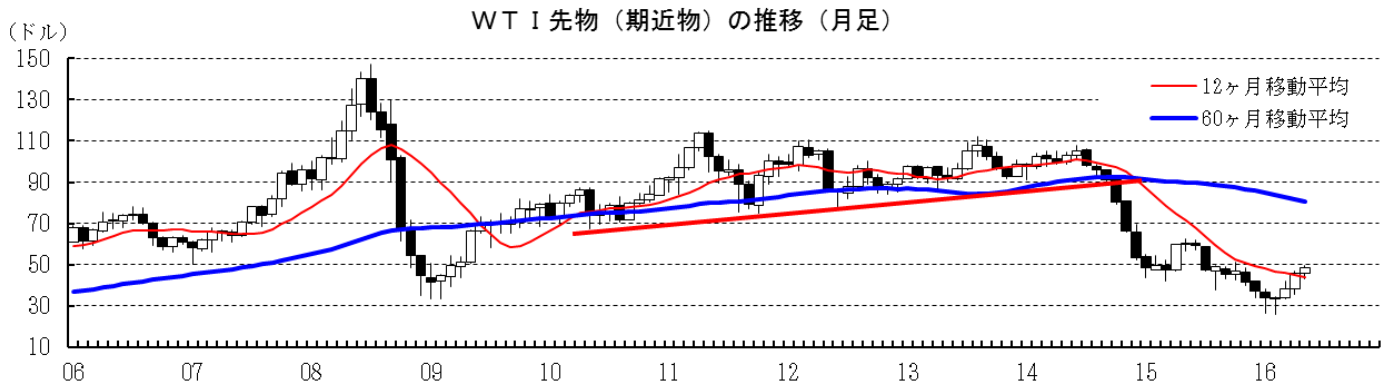
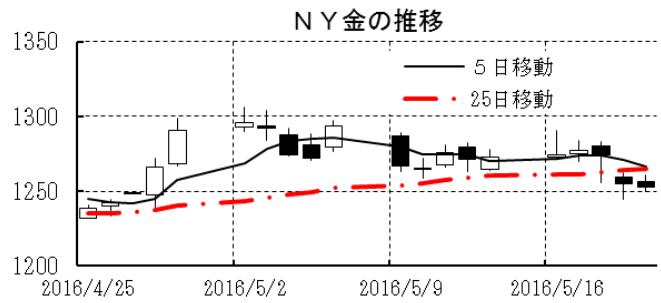
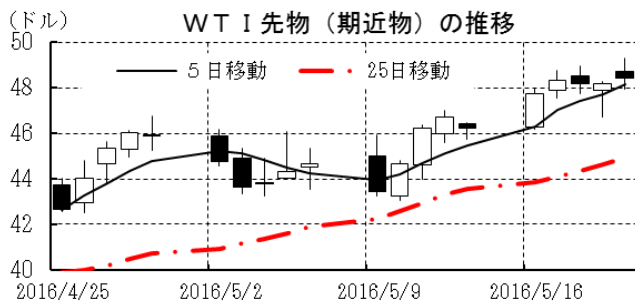


本資料は情報提供を目的として作成されたものであり、投資勧誘を目的としたものではありません。作成時点で、第一生命経済研究所経済調査部が信ずるに足ると判断した情報に基づき作成していますが、その正確性、完全性に対する責任は負いません。見直しは予告なく変更されることがあります。また、記載された内容は、第一生命ないしはその関連会社の投資方針と常に整合的であるとは限りません。

| [商品]         | 直近値    | 直近までの変化率 |       |      | 過去の動き |       |      |       |       |       |      |      |
|--------------|--------|----------|-------|------|-------|-------|------|-------|-------|-------|------|------|
|              |        | 1年前～     | 1月前～  | 前週末～ | 月間    |       |      |       |       | 週間    |      |      |
|              |        |          |       |      | 6カ月前  | 5カ月前  | 4カ月前 | 3カ月前  | 2カ月前  | 1カ月前  | 3週間  | 2週間  |
| WTI          | 48.41  | ▲17.9    | +13.6 | +4.8 | ▲10.6 | ▲11.1 | ▲9.2 | +0.4  | +13.6 | +19.8 | +8.3 | +5.0 |
| 北海ブレント       | 48.72  | ▲25.1    | +6.4  | +1.9 | ▲10.0 | ▲16.4 | ▲3.5 | ▲0.1  | +12.1 | +17.5 | +4.7 | +5.0 |
| ドバイ          | 45.69  | ▲26.4    | +16.7 | +4.8 | ▲13.0 | ▲19.0 | ▲8.2 | +1.1  | +16.9 | +26.7 | +4.8 | +7.4 |
| OPECバスケット    | 43.84  | ▲28.0    | +14.0 | +1.2 | ▲10.8 | ▲19.7 | ▲6.9 | +3.5  | +13.9 | +24.4 | +4.5 | +7.3 |
| 金 (NY)       | 1252.9 | +3.7     | ▲0.0  | ▲1.6 | ▲6.6  | ▲0.5  | +5.3 | +10.6 | ▲0.0  | +4.6  | ▲0.4 | +5.0 |
| 銅 (LDN)      | 4,578  | ▲26.4    | ▲8.1  | ▲1.1 | ▲10.3 | +2.6  | ▲3.1 | +2.9  | +3.2  | +4.2  | +4.6 | +0.4 |
| アルミ (LDN)    | 1,547  | ▲13.3    | ▲4.6  | +0.7 | ▲2.2  | +4.2  | +0.8 | +3.6  | ▲3.4  | +10.5 | +6.2 | +1.6 |
| 鉛 (LDN)      | 1,675  | ▲13.2    | ▲5.4  | ▲2.1 | ▲2.8  | +8.9  | ▲4.2 | +2.0  | ▲2.7  | +5.9  | +4.5 | +0.8 |
| ニッケル (LDN)   | 8,500  | ▲35.2    | ▲8.8  | ▲1.6 | ▲11.5 | ▲0.9  | ▲2.3 | ▲1.2  | ▲0.4  | +11.2 | +2.0 | +3.9 |
| スズ (LDN)     | 16,450 | +2.5     | ▲4.4  | ▲1.2 | +0.4  | ▲3.3  | +2.0 | +6.4  | +5.7  | +3.1  | +1.7 | ▲1.3 |
| 銀 (NY、現物)    | 16.53  | ▲3.4     | ▲2.6  | ▲3.4 | ▲9.4  | ▲1.6  | +2.9 | +4.5  | +3.6  | +15.6 | +4.6 | +5.1 |
| プラチナ (NY、現物) | 1,022  | ▲11.6    | +0.5  | ▲2.9 | ▲15.7 | +7.4  | ▲2.5 | +7.3  | +4.4  | +10.4 | +2.5 | +6.6 |
| 小麦 (シカゴ)     | 467.75 | ▲8.8     | ▲7.3  | ▲1.5 | ▲11.9 | +2.2  | +2.0 | ▲7.1  | +6.4  | +1.0  | +1.6 | +2.4 |
| 大豆 (シカゴ)     | 392.70 | +29.0    | +23.1 | +8.2 | ▲6.5  | ▲7.1  | +3.1 | ▲4.8  | +4.2  | +22.9 | +5.3 | +6.5 |
| コーン (シカゴ)    | 394.50 | +9.6     | ▲0.1  | +1.0 | ▲4.5  | ▲1.7  | +3.7 | ▲5.0  | ▲0.6  | +11.0 | ▲1.8 | +5.0 |
| CRB          | 184.21 | ▲18.6    | +1.5  | +0.9 | ▲6.7  | ▲3.4  | ▲5.4 | ▲2.1  | +4.5  | +8.3  | +3.5 | +2.8 |
| JOC          | 88.80  | ▲13.3    | +0.1  | ▲1.3 | ▲5.6  | +0.7  | ▲1.7 | +0.3  | +6.3  | +5.5  | +1.0 | ▲0.2 |

(注) 「変化率」は、直近値までの変化率。プラスは商品価格の上昇を示す。

「過去の動き」は当該期間の変化率(例：4週間＝4週間前の週間変化率、6カ月前＝6カ月前の月間変化率)を示す。  
直近値以外の単位は%。



本資料は情報提供を目的として作成されたものであり、投資勧誘を目的としたものではありません。作成時点で、第一生命経済研究所経済調査部が信ずるに足ると判断した情報に基づき作成していますが、その正確性、完全性に対する責任は負いません。見直しは予告なく変更されることがあります。また、記載された内容は、第一生命ないしはその関連会社の投資方針と常に整合的であるとは限りません。