

# Market Watching

市場レポート

テーマ: Weekly Market Report (2016年5月16日～)  
～除く閏年効果での成長率が重要～

発表日: 2016年5月16日 (月)

第一生命経済研究所 経済調査部  
担当 鷗峰 義清 (03-5221-4521)

## 今週のスケジュール

### 今週の経済指標・イベント・注目材料

発表日	国	指標・イベント	注目度	コンセンサス	レンジ	前回	備考
5月16日(月)	日本	企業物価指数(4月)・国内		+0.2%	▲0.1~+0.4%	▲0.1%	前月比
	欧州	-					
	米国	NY連銀製造業景気指数(5月) ミネアポリス連銀総裁講演	★	+7.0	▲1.0~+10.0	+10	
5月17日(火)	日本	-					
	欧州	英消費者物価(4月)		+0.5%	+0.3~+0.6%	+0.5%	前年比
	米国	消費者物価(4月)		+0.4%	+0.2~+0.7%	+0.1%	前月比
		同コア	★★	+0.2%	+0.1~+0.3%	+0.1%	前月比
		鉱工業生産(4月)	★	+0.3%	▲0.1~+0.8%	▲0.6%	前月比
		住宅着工(4月)	★	112.0	104.8~117.0	108.9	万戸
		サンフランシスコ連銀総裁講演 ダラス連銀総裁講演 予備選(民2共1)	★				
5月18日(水)	日本	実質GDP(1-3月期):一次速報	★★★	+0.3%	▲0.9~+1.6%	▲1.1%	前期比年率
	欧州	欧消費者物価(4月):確定値		▲0.2%	▲0.3~▲0.2%	▲0.2%	前年比
	米国	FOMC議事録	★★★				
5月19日(木)	日本	機械受注(3月):除船電・民需	★	▲1.9%	▲4.5~+3.2%	▲9.2%	前月比
		20年債入札	★				
	欧州	ECB議事要旨	★				
	米国	景気先行指数(4月)		+0.4%	+0.2~+0.6%	+0.2%	前月比
		フィラデルフィア連銀景況指数(5月)	★	+3.0	▲2.0~+5.0	▲1.6	
		10年インフレ連動債入札	★				
		NY連銀総裁講演	★				
他	ロシア・ASEANサミット(～20日)						
5月20日(金)	日本	-					
	欧州	-					
	米国	中古住宅販売(4月)	★	540	525~550	533	万戸
	他	G20財務相・中銀総裁会合(～21日)・仙台	★★★				
5月21日(土)		-					
5月22日(日)		-					

(注) 市場コンセンサス、予測レンジは各種ベンダー調査に基づく  
注目度は筆者

### 【先週の動き】

先週は、まちまち。材料に乏しいなか、方向感には欠ける展開となった。株式市場は決算に一喜一憂する展開となった。米国では利上げ懸念が頭を抑える一方、日本では円安が下支え要因となって、米国株は前週末対比下落、日本株は上昇となった。

### 【今週の動き】

今週は、日本では1～3月期の経済成長率が注目される。前期対比でプラス成長が予想されているが、閏年による押し上げ要因を割り引けばマイナス成長となる可能性もある。その場合は、2四半期連続でのマイナス成長ということになり、2017年4月に予定されている消費税率引き上げや、景気対策の議論に大きな影響を及ぼす可能性がある。このほかでは、米消費者物価が注目される。また、週末にはG20財務相・中銀総裁会合が日本で行われる。ただし、市場の動きにやや落ち着きが見られることから、市場が神経質はこの結果

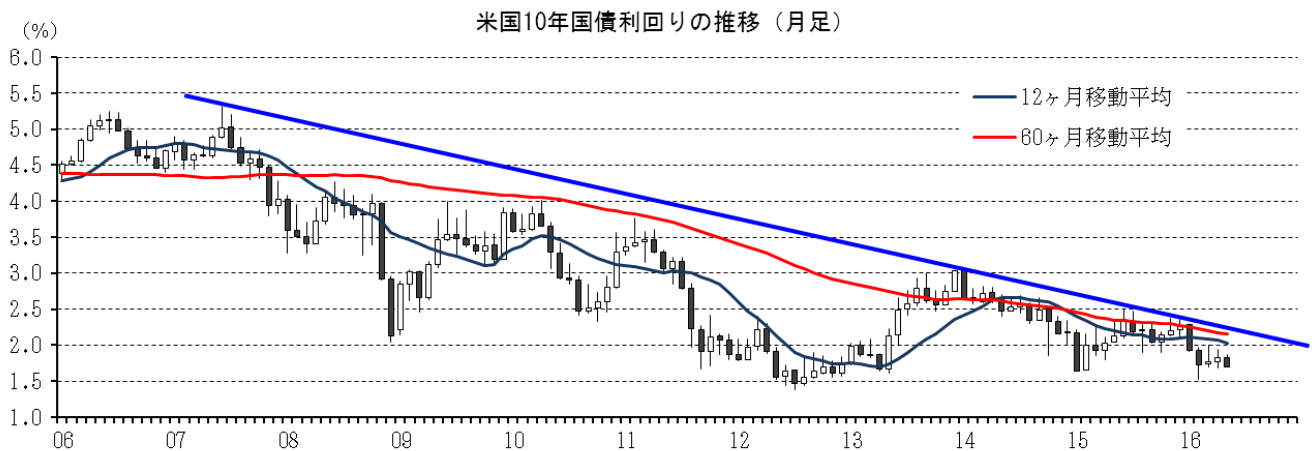
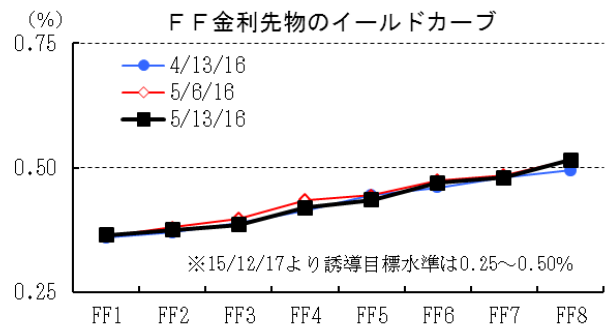
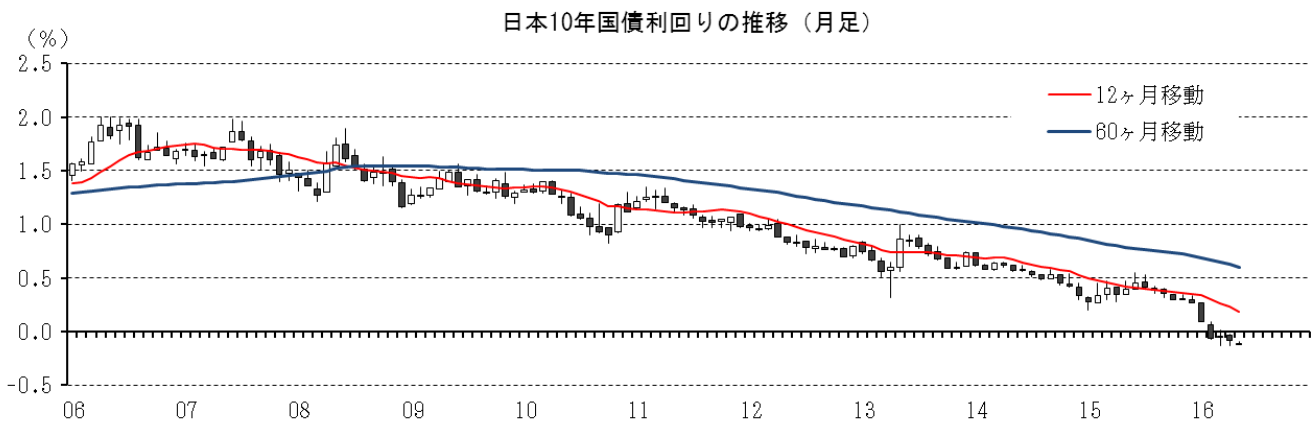
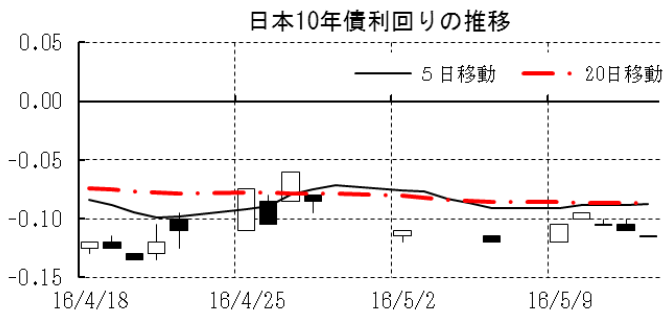
本資料は情報提供を目的として作成されたものであり、投資勧誘を目的としたものではありません。作成時点で、第一生命経済研究所経済調査部が信ずるに足ると判断した情報に基づき作成していますが、その正確性、完全性に対する責任は負いません。見直しは予告なく変更されることがあります。また、記載された内容は、第一生命ないしはその関連会社の投資方針と常に整合的であるとは限りません。

を注目することはなさそうだ。

[債券市場]		直近値	直近までの変化率			過去の動き							
			1年前～	1月前～	前週末～	月間					週間		
						6カ月前	5カ月前	4カ月前	3カ月前	2カ月前	1カ月前	3週間前	2週間前
2年	日本	-0.250	▲25	▲1	▲0	▲1	▲0	▲6	▲16	+5	▲5	+0	▲3
	米国	0.746	+17	▲0	+1	+21	+12	▲27	+0	▲5	+6	+4	+8
	イギリス	0.373	▲20	▲6	▲3	▲2	+5	▲31	+4	+6	+9	+5	+7
	ドイツ	-0.513	▲32	+0	+0	▲10	+7	▲14	▲8	+8	+0	+1	+1
	スペイン	-0.066	▲11	▲5	▲0	▲6	+4	▲2	+4	▲2	▲6	▲4	▲2
	ポルトガル	0.626	+49	▲18	▲2	▲19	▲4	+25	+32	▲9	+6	▲5	+1
	イタリア	-0.065	▲24	▲6	▲1	▲6	▲	+1	▲1	+1	▲2	▲2	▲0
	アイルランド	-0.357	▲37	▲4	▲1	▲2	▲	▲13	+3	▲0	▲2	▲1	+0
	カナダ	0.550	▲14	▲2	▲1	+6	▲15	▲6	+10	+2	+15	+3	+9
	オーストラリア	1.578	▲51	▲33	+0	+27	+0	▲12	▲12	+13	▲4	+17	+5
韓国	1.450	▲34	▲3	+1	+14	▲12	▲9	▲10	+2	▲1	+3	▲1	
タイ	1.348	▲27	+16	+4	+2	▲1	▲14	+2	▲12	+7	▲2	+13	
10年	日本	-0.115	▲57	▲3	+0	+0	▲3	▲18	▲16	+2	▲4	▲3	+1
	米国	1.700	▲59	▲6	▲8	+6	+6	▲35	▲19	+3	+6	+4	+14
	イギリス	1.376	▲65	▲5	▲4	▲10	+14	▲40	▲22	+8	+18	+5	+19
	ドイツ	0.124	▲60	▲0	▲2	▲4	+16	▲30	▲22	+5	+12	+3	+10
	ギリシャ	7.423	▲312	▲187	▲110	▲38	+78	+129	+64	▲163	▲1	+0	▲49
	スペイン	1.600	▲28	+14	+1	▲15	+25	▲26	+2	▲9	+16	▲2	+10
	ポルトガル	3.155	+71	▲8	▲16	▲22	+19	+36	+11	▲5	+22	▲18	+13
	イタリア	1.473	▲42	+18	▲2	▲6	+18	▲18	+1	▲20	+27	+2	+14
	アイルランド	0.808	▲56	▲3	▲11	▲12	+16	▲20	▲8	▲15	+24	+4	+10
	カナダ	1.272	▲56	+2	▲9	+32	▲18	▲17	▲3	+4	+29	+4	+24
オーストラリア	2.274	▲68	▲24	▲2	+25	+2	▲25	▲24	+9	+3	+15	+8	
韓国	1.650	▲89	▲14	▲12	+14	▲16	▲11	▲19	+1	+0	+4	▲1	
タイ	1.779	▲110	+6	▲0	+7	▲23	▲8	▲32	▲42	+11	+9	+7	
長短スプレッド	日本	+13.5	▲32	▲2	+1	+1	▲3	▲11	+0	▲4	+2	▲3	+4
	米国	+95.4	▲76	▲6	▲9	▲14	▲5	▲7	▲19	+9	+0	▲0	+5
	イギリス	+100.3	▲44	+1	▲1	▲8	+9	▲9	▲26	+2	+9	+0	+12
	ドイツ	+63.7	▲28	▲1	▲2	+6	+9	▲16	▲13	▲4	+12	+3	+10
	スペイン	+166.6	▲18	+19	+1	▲9	+21	▲24	▲2	▲7	+22	+2	+12
	ポルトガル	+252.9	+22	+10	▲14	▲3	+23	+11	▲20	+5	+16	▲13	+12
	イタリア	+153.8	▲18	+23	▲1	▲0	+18	▲19	+2	▲22	+29	+4	+14
	カナダ	+72.2	▲41	+5	▲8	+26	▲3	▲11	▲13	+1	+14	+2	+16
	オーストラリア	+69.6	▲17	+9	▲2	▲2	+2	▲12	▲11	▲4	+6	▲1	+2
	韓国	+20.0	▲55	▲11	▲13	▲1	▲4	▲2	▲9	▲1	+1	+1	+1
タイ	+43.1	▲83	▲10	▲4	+5	▲21	+6	▲34	▲29	+3	+10	▲6	

(注) 「変化幅」は、直近値までの変化幅。プラスは金利の上昇を示す。  
「過去の動き」は当該期間の変化幅(例: 4週間前=4週間前の週間変化幅、6カ月前=6カ月前の月間変化幅)を示す。  
直近値の単位は%、ただし長短スプレッドはbp。直近値以外の単位はbp。

本資料は情報提供を目的として作成されたものであり、投資勧誘を目的としたものではありません。作成時点で、第一生命経済研究所経済調査部が信ずるに足ると判断した情報に基づき作成していますが、その正確性、完全性に対する責任は負いません。見直しは予告なく変更されることがあります。また、記載された内容は、第一生命ないしはその関連会社の投資方針と常に整合的であるとは限りません。



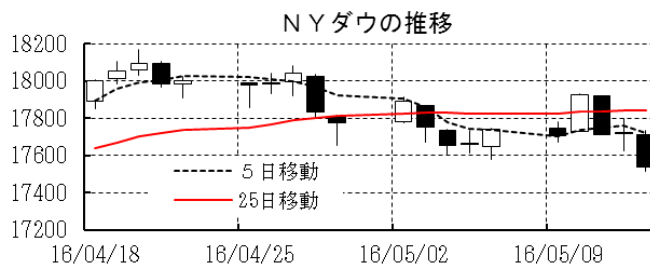
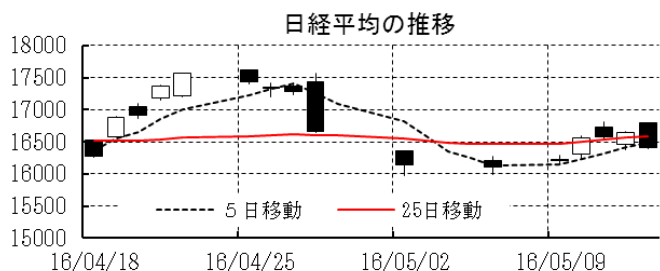
本資料は情報提供を目的として作成されたものであり、投資勧誘を目的としたものではありません。作成時点で、第一生命経済研究所経済調査部が信ずるに足ると判断した情報に基づき作成していますが、その正確性、完全性に対する責任は負いません。見直しは予告なく変更されることがあります。また、記載された内容は、第一生命ないしはその関連会社の投資方針と常に整合的であるとは限りません。

[株式市場]		直近値	直近までの変化率			過去の動き							
			1年前～	1月前～	前週末～	月間					週間		
						6カ月前	5カ月前	4カ月前	3カ月前	2カ月前	1カ月前	3週間前	2週間前
日本	日経平均	16412.21	▲17.0	+0.2	+1.9	+3.5	▲3.6	▲8.0	▲8.5	+4.6	▲0.6	+6.5	+4.3
	TOPIX	1320.19	▲17.7	▲0.9	+1.7	+1.4	▲2.1	▲7.4	▲9.4	+3.8	▲0.5	+5.7	+3.4
	日経店頭	2525.41	▲1.8	+4.2	+2.3	+4.3	▲1.1	▲6.3	▲5.5	+4.9	▲0.1	+2.9	+1.4
米国	N Yダウ	17535.32	▲2.9	▲2.1	▲1.2	+0.3	▲1.7	▲5.5	+0.3	+7.1	+0.5	+1.8	+0.6
	S P 500	2046.61	▲2.5	▲1.7	▲0.5	+0.1	▲1.8	▲5.1	▲0.4	+6.6	+0.3	+1.6	+0.5
	ナスダック	4717.68	▲5.3	▲4.6	▲0.4	+1.1	▲2.0	▲7.9	▲1.2	+6.8	▲1.9	+1.8	▲0.6
	フィデリティ半導体	633.26	▲9.6	▲7.6	▲0.7	+2.2	+0.9	▲10.2	+1.4	+8.8	▲4.7	+0.3	▲0.7
イギリス	F T 100	6138.50	▲11.7	▲3.5	+0.2	▲0.1	▲1.8	▲2.5	+0.2	+1.3	+1.1	+2.2	▲0.5
ドイツ	D A X	9952.90	▲12.3	▲0.7	+0.8	+4.9	▲5.6	▲8.8	▲3.1	+5.0	+0.7	+4.5	+3.2
欧州	ダウ欧州50	2805.56	▲17.8	▲1.8	+1.5	+2.2	▲5.7	▲6.4	▲3.6	▲0.3	+2.4	+4.2	+2.3
ポｰランド	ワルシャワWIG	46063.67	▲19.5	▲4.3	▲1.3	▲4.7	▲3.0	▲4.7	+2.6	+3.5	+1.3	+1.1	+0.7
ロシア	R T	921.88	▲14.8	▲0.1	+1.1	+0.2	▲10.6	▲1.6	+3.2	+14.0	+8.5	+3.0	+2.9
メキシコ	ボルサ	45402.47	+0.8	▲0.0	+0.4	▲2.5	▲1.0	+1.5	+0.2	+5.0	▲0.2	+1.5	+0.2
ブラジル	ボベスバ	51804.31	▲8.1	▲2.5	+0.2	▲1.6	▲3.9	▲6.8	+5.9	+17.0	+7.7	+5.8	▲0.6
アルゼンチン	メルバル	13121.56	+7.6	▲1.3	▲2.5	+4.1	▲10.0	▲3.2	+16.0	▲0.9	+5.6	+8.3	+5.1
オーストラリア	A S 200	5328.99	▲6.8	+5.4	+0.7	▲1.4	+2.5	▲5.5	▲2.5	+4.1	+3.3	+4.5	+1.5
香港	ハンセン	19719.29	▲27.6	▲6.8	▲1.9	▲2.8	▲0.4	▲10.2	▲2.9	+8.7	+1.4	+4.6	+0.7
韓国	総合	1966.99	▲7.0	▲0.7	▲0.5	▲1.8	▲1.5	▲2.5	+0.2	+4.1	▲0.1	+2.2	+0.0
台湾	加権	8053.69	▲17.2	▲6.9	▲1.1	▲2.7	+0.2	▲3.1	+4.1	+4.0	▲4.2	+1.9	▲1.9
タイ	S E T	1394.69	▲6.8	+0.7	+0.3	▲2.5	▲5.3	+1.0	+2.4	+5.7	▲0.2	+1.2	+1.8
インド	ムンバイSENSEX30	25489.57	▲6.5	▲0.5	+1.0	▲1.9	▲0.1	▲4.8	▲7.5	+10.2	+1.0	+3.9	+0.8
中国	上海総合	2827.11	▲35.4	▲7.8	▲3.0	+1.9	+2.7	▲22.6	▲1.8	+11.8	▲2.2	+3.1	▲3.9
U A E	ドバイ金融市場	3344.67	▲17.8	▲4.5	+1.1	▲8.5	▲1.7	▲9.3	+13.4	+3.6	+4.1	+4.7	+1.0

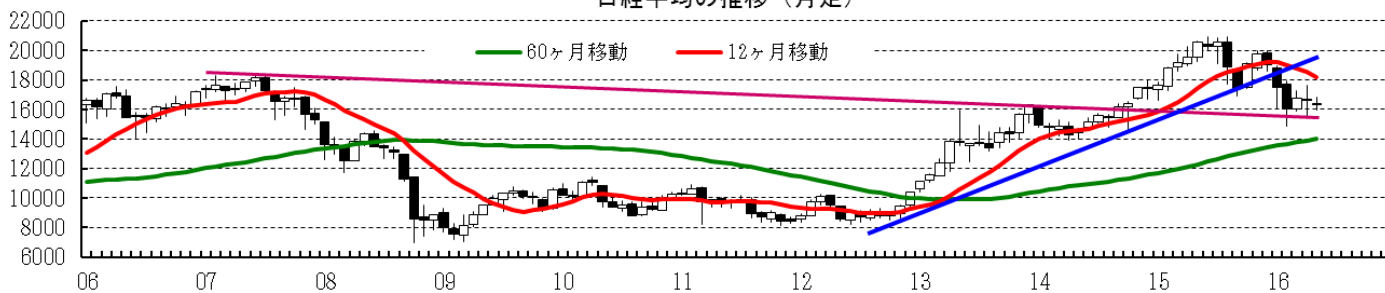
(注)「変化率」は、直近値までの変化率。プラスは株価の上昇を示す。

「過去の動き」は当該期間の変化率(例:4週間=4週間前の週間変化率、6カ月前=6カ月前の月間変化率)を示す。

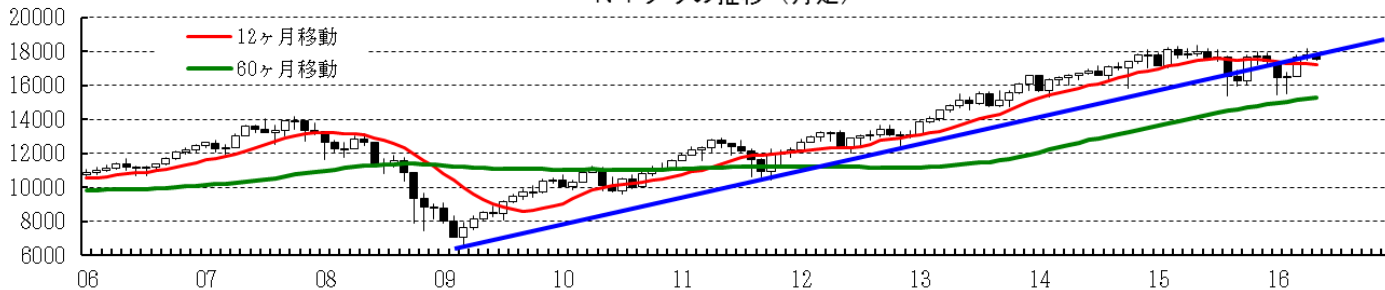
直近値以外の単位は%。



日経平均の推移 (月足)



N Yダウの推移 (月足)



本資料は情報提供を目的として作成されたものであり、投資勧誘を目的としたものではありません。作成時点で、第一生命経済研究所経済調査部が信ずるに足ると判断した情報に基づき作成していますが、その正確性、完全性に対する責任は負いません。見直しは予告なく変更されることがあります。また、記載された内容は、第一生命ないしはその関連会社の投資方針と常に整合的であるとは限りません。

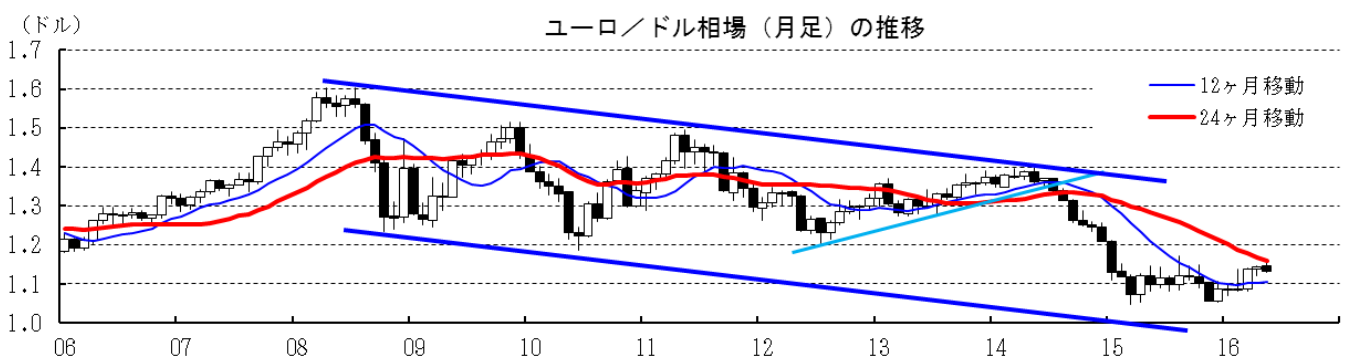
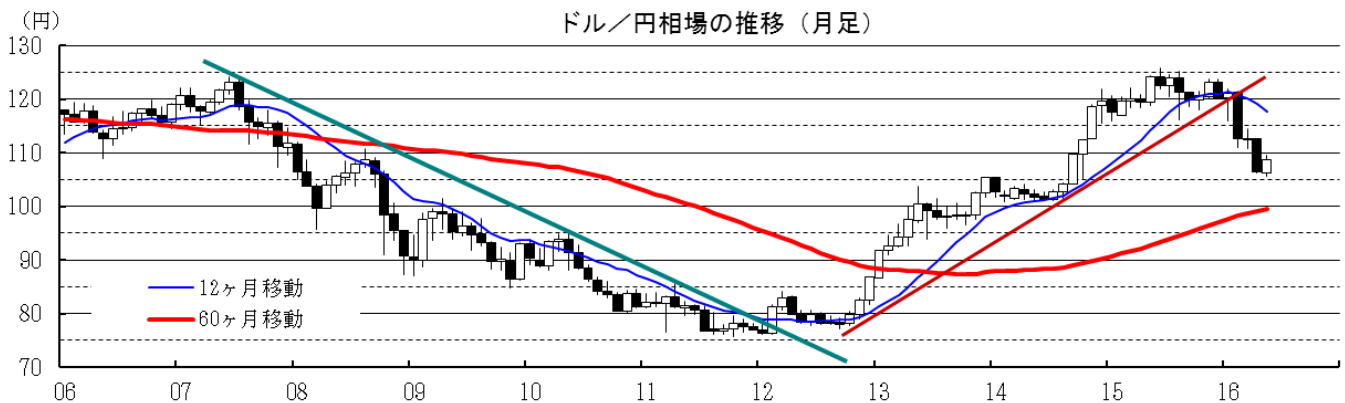
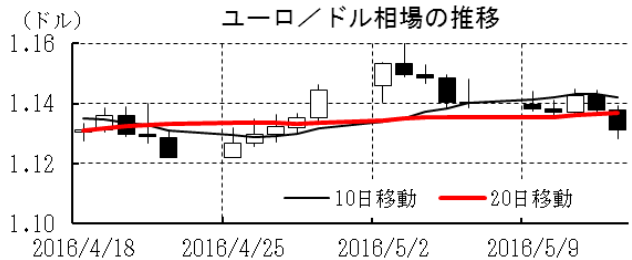
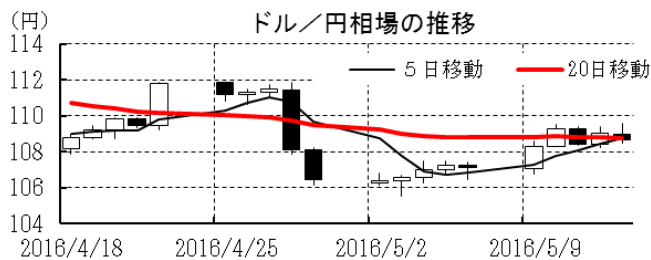
[為替]	直近値	直近までの変化率			過去の動き							
		1年前～	1月前～	前週末～	月間					週間		
					6カ月前	5カ月前	4カ月前	3カ月前	2カ月前	1カ月前	3週前	2週前
日本円	108.64	+8.8	+0.6	▲1.4	▲2.1	+2.5	▲0.9	+7.0	+0.1	+5.5	▲0.7	▲2.8
ユーロ	1.1311	▲0.4	+0.3	▲0.8	▲4.0	+2.8	▲0.2	+0.4	+4.7	+0.6	▲1.0	▲0.6
イギリスポンド	1.4365	▲8.8	+1.1	▲0.5	▲2.4	▲2.1	▲3.3	▲2.3	+3.2	+1.6	+0.5	+1.4
スイスフラン	0.9748	▲6.3	▲0.8	▲0.3	▲4.2	+2.6	▲2.1	+2.4	+3.7	+0.2	▲1.5	▲1.1
ポーランドズロチ	3.9029	▲8.1	▲2.6	▲0.4	▲4.7	+2.9	▲4.0	+2.0	+6.8	▲2.3	▲1.0	▲2.3
ロシアルーブル	65.499	▲33.0	+1.1	+0.6	▲3.7	▲8.3	▲5.3	+1.0	+10.6	+3.3	+0.9	▲0.0
カナダドル	1.2941	▲8.2	▲1.0	▲0.2	▲2.2	▲3.5	▲1.0	+3.1	+4.0	+3.5	+1.3	+1.2
メキシコペソ	18.167	▲19.0	▲4.2	▲1.7	▲0.4	▲3.8	▲5.3	▲0.1	+4.7	+0.6	+1.3	+0.4
ブラジルレアル	3.534	▲16.3	▲1.0	▲0.9	▲0.3	▲2.4	▲1.0	▲0.4	+10.5	+4.4	+1.5	▲1.1
アルゼンチンペソ	14.156	▲58.1	+1.6	+0.5	▲1.5	▲33.8	▲7.5	▲13.9	+7.2	+2.8	+3.0	▲2.0
NZドル	0.677	▲9.5	▲2.1	▲1.1	▲2.9	+3.8	▲5.1	+1.7	+4.8	+1.0	+1.5	▲1.0
オーストラリアドル	0.7273	▲10.4	▲5.0	▲1.3	+1.2	+0.8	▲1.6	▲0.6	+7.5	▲0.6	+2.3	▲0.2
韓国ウォン	1176.67	▲7.7	▲2.6	▲0.6	▲1.6	▲1.4	▲2.7	▲2.5	+7.5	+0.0	+0.4	▲0.3
台湾ドル	32.688	▲6.6	▲1.0	▲0.7	▲0.6	▲0.6	▲1.9	+0.7	+3.1	▲0.2	+0.4	▲0.1
シンガポールドル	1.3721	▲3.6	▲1.6	▲0.8	▲0.7	▲0.5	▲0.5	+1.2	+4.2	+0.3	▲0.6	+0.2
タイバーツ	35.46	▲5.8	▲1.2	▲1.0	▲0.5	▲0.6	+0.9	+0.2	+1.4	+0.7	+0.2	▲0.2
インドネシアルピア	13305	▲1.5	▲0.9	+0.4	▲1.2	+0.0	+1.3	+2.3	+1.6	▲0.5	▲0.6	▲0.2
インドルピー	67.01	▲4.7	▲0.7	▲0.6	▲1.6	+0.4	▲2.5	▲0.4	+2.9	▲0.3	▲0.1	+0.0
中国人民幣元	6.532	▲5.3	▲0.88	▲0.54	▲1.29	▲1.50	▲1.26	+0.33	+1.60	▲0.42	▲0.17	▲0.44

(注) 為替レートは全て対ドルレート。ただし、ユーロ、ポンド、豪ドル、NZドルは当該通貨から見たドル建て。

「変化率」は、直近値までの変化率。すべてプラスは当該通貨の増価を示す。

「過去の動き」は当該期間の変化率（例：4週前＝4週間前の週間変化率、6カ月前＝6カ月前の月間変化率）を示す。

直近値以外の単位は%。



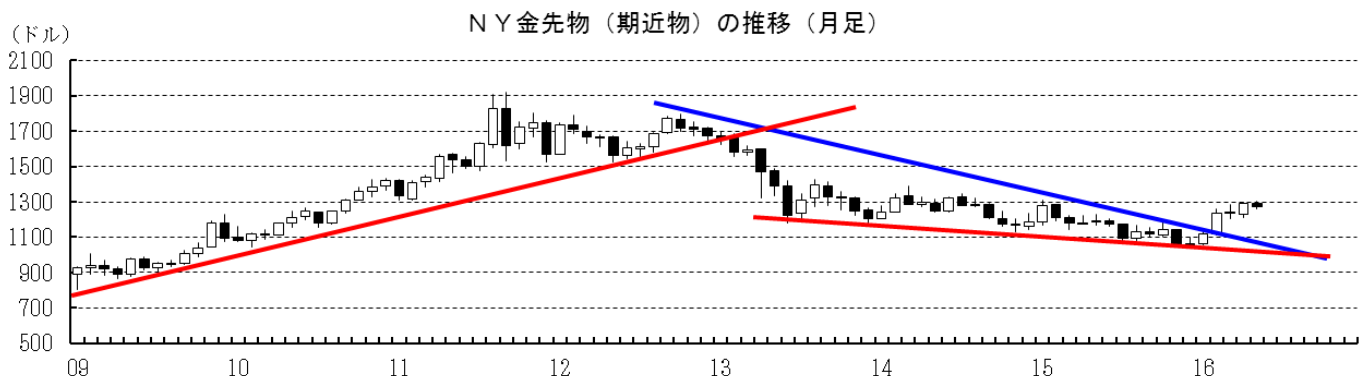
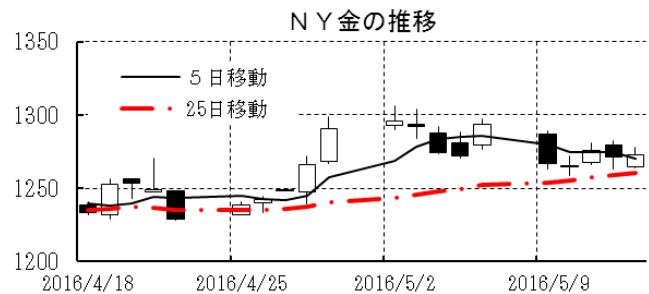
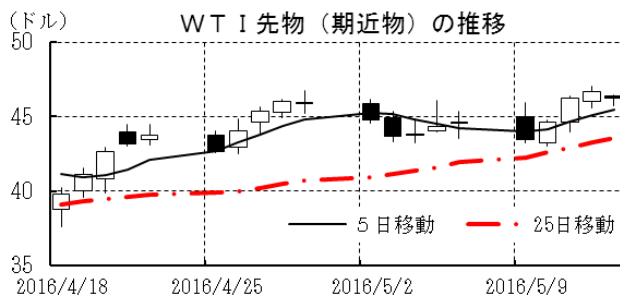
本資料は情報提供を目的として作成されたものであり、投資勧誘を目的としたものではありません。作成時点で、第一生命経済研究所経済調査部が信ずるに足ると判断した情報に基づき作成していますが、その正確性、完全性に対する責任は負いません。見直しは予告なく変更されることがあります。また、記載された内容は、第一生命ないしはその関連会社の投資方針と常に整合的であるとは限りません。

[商品]	直近値	直近までの変化率			過去の動き							
		1年前～	1月前～	前週末～	月間					週間		
					6カ月前	5カ月前	4カ月前	3カ月前	2カ月前	1カ月前	3週間前	2週間前
WT I	46.21	▲23.6	+10.7	+3.5	▲10.6	▲11.1	▲9.2	+0.4	+13.6	+19.8	+1.6	+8.3
北海ブレント	47.83	▲28.1	+8.3	+5.4	▲10.0	▲16.4	▲3.5	▲0.1	+12.1	+17.5	+2.8	+4.7
ドバイ	43.59	▲33.6	+7.5	+6.8	▲13.0	▲19.0	▲8.2	+1.1	+16.9	+26.7	+6.6	+4.8
OPECバスケット	43.31	▲31.4	+11.3	+6.8	▲10.8	▲19.7	▲6.9	+3.5	+13.9	+24.4	+5.7	+4.5
金 (NY)	1272.7	+4.5	+2.1	▲1.6	▲6.6	▲0.5	+5.3	+10.6	▲0.0	+4.6	▲0.8	▲0.4
銅 (LDN)	4.628	▲27.8	▲4.2	▲3.8	▲10.3	+2.6	▲3.1	+2.9	+3.2	+4.2	+5.4	+4.6
アルミ (LDN)	1.536	▲18.4	▲1.5	▲3.9	▲2.2	+4.2	+0.8	+3.6	▲3.4	+10.5	+2.3	+6.2
鉛 (LDN)	1.711	▲15.5	▲2.7	▲2.3	▲2.8	+8.9	▲4.2	+2.0	▲2.7	+5.9	+0.4	+4.5
ニッケル (LDN)	8.640	▲38.5	▲3.8	▲4.7	▲11.5	▲0.9	▲2.3	▲1.2	▲0.4	+11.2	+4.3	+2.0
スズ (LDN)	16.655	+6.1	▲2.3	▲4.4	+0.4	▲3.3	+2.0	+6.4	+5.7	+3.1	+1.8	+1.7
銀 (NY、現物)	17.11	▲0.1	+5.5	▲2.1	▲9.4	▲1.6	+2.9	+4.5	+3.6	+15.6	+5.7	+4.6
プラチナ (NY、現物)	1,053	▲8.4	+5.4	▲2.6	▲15.7	+7.4	▲2.5	+7.3	+4.4	+10.4	+1.8	+2.5
小麦 (シカゴ)	474.75	▲1.3	+2.9	+4.7	▲11.9	+2.2	+2.0	▲7.1	+6.4	+1.0	▲0.1	+1.6
大豆 (シカゴ)	363.00	+20.3	+24.0	+6.4	▲6.5	▲7.1	+3.1	▲4.8	+4.2	+22.9	+8.1	+5.3
コーン (シカゴ)	390.75	+9.8	+4.6	+3.9	▲4.5	▲1.7	+3.7	▲5.0	▲0.6	+11.0	+4.5	▲1.8
CRB	182.55	▲21.0	+3.9	+1.5	▲6.7	▲3.4	▲5.4	▲2.1	+4.5	+8.3	+1.5	+3.5
JOC	89.95	▲13.4	+3.1	+1.2	▲5.6	+0.7	▲1.7	+0.3	+6.3	+5.5	+2.5	+1.0

(注) 「変化率」は、直近値までの変化率。プラスは商品価格の上昇を示す。

「過去の動き」は当該期間の変化率(例：4週間前=4週間前の週間変化率、6カ月前=6カ月前の月間変化率)を示す。

直近値以外の単位は%。



本資料は情報提供を目的として作成されたものであり、投資勧誘を目的としたものではありません。作成時点で、第一生命経済研究所経済調査部が信ずるに足ると判断した情報に基づき作成していますが、その正確性、完全性に対する責任は負いません。見直しは予告なく変更されることがあります。また、記載された内容は、第一生命ないしはその関連会社の投資方針と常に整合的であるとは限りません。