

Market Watching

市場レポート

テーマ: Weekly Market Report (2016年5月9日～)

発表日: 2016年5月9日 (月)

～ノイジーなギリシャに気を払いつつ、週後半の経済指標に注目～

第一生命経済研究所 経済調査部

担当 鷲峰 義清 (03-5221-4521)

今週のスケジュール

今週の経済指標・イベント・注目材料

発表日	国	指標・イベント	注目度	コンセンサス	レンジ	前回	備考
5月9日(月)	日本	名目賃金(3月)				+0.7%	前年比
		消費動向調査(4月)				41.7	
		金融政策決定会合議事要旨(3月分)	★				
	欧州	ユーロ圏財務相臨時会合(ギリシャ支援)	★★★				
	米国	シカゴ連銀総裁講演 ミネアポリス連銀総裁講演					
他	「パナマ文書」公表	★★					
5月10日(火)	日本	10年債入札	★★				
	欧州	独鉱工業生産(3月)		▲0.2%	▲1.5～+0.5%	▲0.5%	前月比
	米国	予備選(民1、共2) 3年債入札	★ ★				
	他	中国消費者物価(4月)		+2.3%	+1.8～+2.6%	+2.3%	前年同月比
5月11日(水)	日本	景気動向指数(3月)・先行C I ・一致C I		96.4 111.2	95.0～98.3 110.9～112.0	96.8 110.7	
		欧州	—				
	米国	財政収支(4月) 10年債入札		+1,160	+880～+1,295	▲1,080	億ドル
5月12日(木)	日本	国際収支(3月)・経常収支	★	+29,549	+25,347～+31,787	+24,349	億円・未季調
		景気ウォッチャー(4月)・現状判断D I	★			45.4	
		金融政策決定会合「主な意見」(4月分)	★★				
		中曽日銀副総裁講演	★				
		30年債入札	★				
	欧州	欧鉱工業生産(3月) BOE金融政策委員会		0.0% ★	▲0.5～+0.6% 0.50%	▲0.8% 0.50%	前月比 政策金利水準
	米国	輸入物価(4月)		+0.6%	0.0～+1.0%	+0.2%	前月比
		クリーブランド連銀総裁講演					
		ボストン連銀総裁講演					
		カンザスシティ連銀総裁講演					
30年債入札		★					
5月13日(金)	日本	黒田日銀総裁講演	★★★				
	欧州	欧実質GDP(1-3月):改定値	★	+0.6%	+0.4～+0.6%	+0.6%	前期比
		独実質GDP(1-3月):速報値	★	+0.6%	+0.5～+0.7%	+0.3%	前期比
	米国	小売売上高(4月)	★★★	+0.9%	+0.2～+1.2%	▲0.4%	前月比
		同除自動車	★★	+0.6%	+0.2～+1.0%	+0.1%	前月比
		生産者物価(4月)・最終財		+0.3%	+0.2～+0.5%	▲0.1%	前月比
		同コア		+0.1%	+0.1～+0.2%	▲0.1%	前月比
		企業在庫(3月)		+0.2%	▲0.3～+0.3%	▲0.1%	前月比
ミシガン大学消費者センチメント(5月速報)		★★	89.9	88.0～92.0	89.0		
サンフランシスコ連銀総裁講演							
5月14日(土)	他	中国小売売上高(4月)	★★★	+10.6%	+10.2～+11.7%	+10.5%	前年同月比
		中国鉱工業生産(4月)	★★★	+6.5%	+3.8～+7.0%	+6.8%	前年同月比
5月15日(日)		—					

(注) 市場コンセンサス、予測レンジは各種ベンダー調査に基づく
注目度は筆者

【先週の動き】

先週は、日本ではGWで取引が週初と週末に限られるなか、世界的には株安・債券高の流れとなった。ISMやADP雇用統計など米経済指標が市場予想を下回ったことを受けてややりスク回避的な動きが目立つ

本資料は情報提供を目的として作成されたものであり、投資勧誘を目的としたものではありません。作成時点で、第一生命経済研究所経済調査部が信ずるに足ると判断した情報に基づき作成していますが、その正確性、完全性に対する責任は負いません。見直しは予告なく変更されることがあります。また、記載された内容は、第一生命ないしはその関連会社の投資方針と常に整合的であるとは限りません。

格好となった。こうしたなかで、為替市場ではリスクオフ時に典型的な低金利通貨高となってドルが諸通貨に対して上昇した。前週末に円高が急進したドル／円相場は、方向感に欠ける荒っぽい動きとなり一時1ドル=105.55円まで円高が進んだが、その後は再び円安へと切り返し、前週末比小幅円安ドル高で越えた。

【今週の動き】

今週は、注目度の高い材料は比較的少なめで、市場の動きは前週に比べやや落ち着くことが期待される。経済指標では週後半に注目度の高い指標の発表が集中する。米国では小売売上高が、前月の反動もあって高めの伸びが予想されている。市場予想通りの結果となれば、行き過ぎた米経済に対する慎重な見方は後退しよう。土曜日となるが、中国の鉱工業生産も重要となる。3月以降の生産活動底入れを確認できるかどうかポイント。指標以外では、週初に開催されるギリシャ支援策を巡るユーロ圏の財務相臨時会合が不安定要因。前日に採決されるギリシャ議会の緊縮財政法案が可決するかどうかにもよるが、“年次定例行事化”しているギリシャを巡る問題は、徐々に市場の注目度を高めそうだ。

【債券市場】

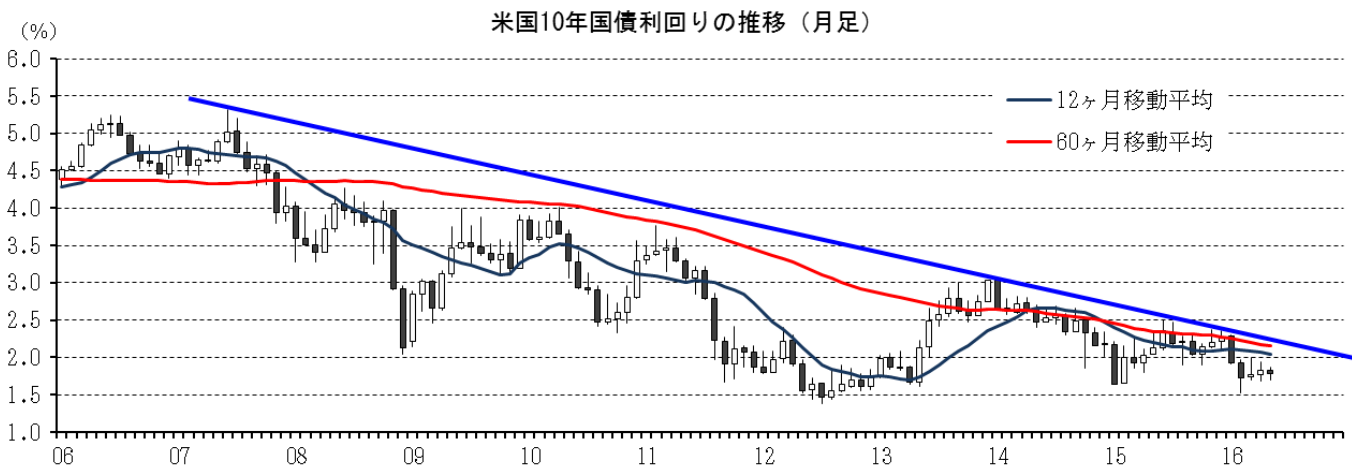
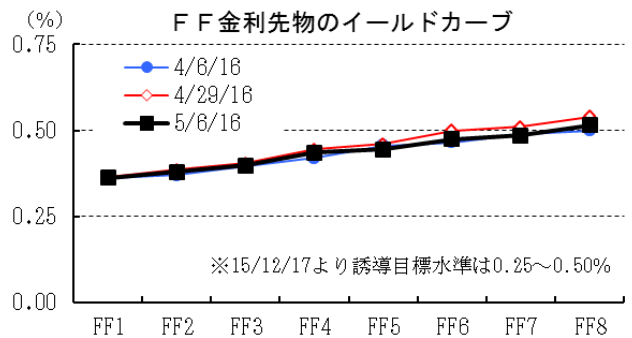
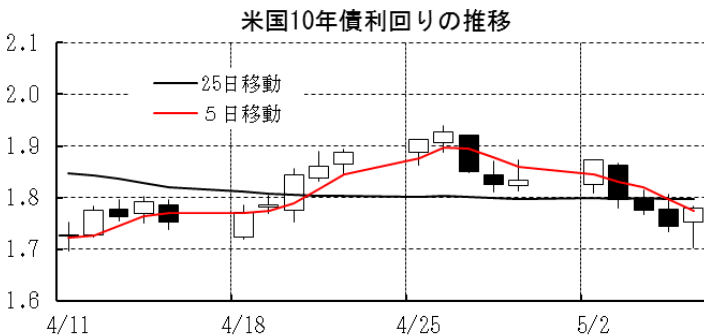
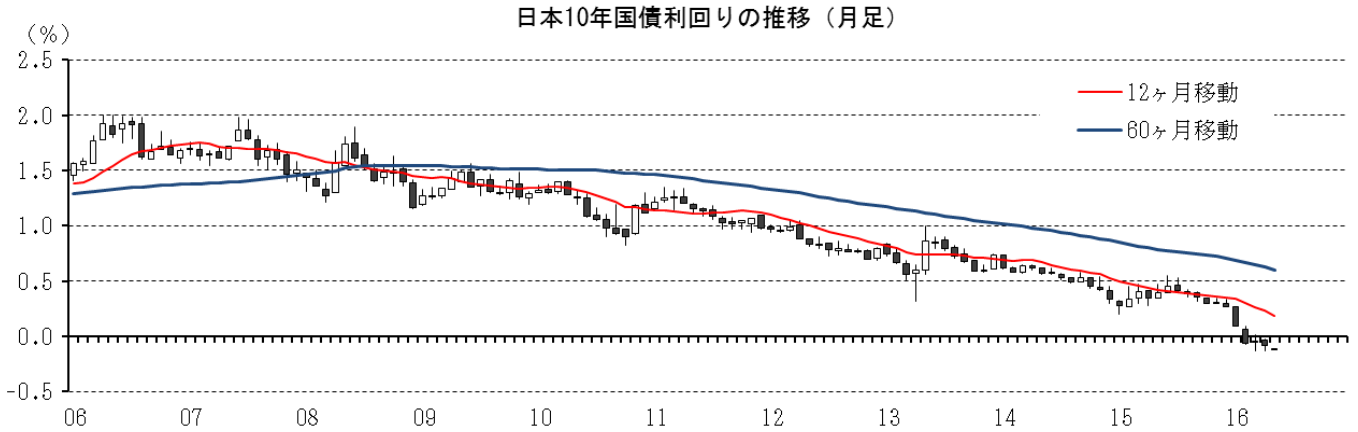
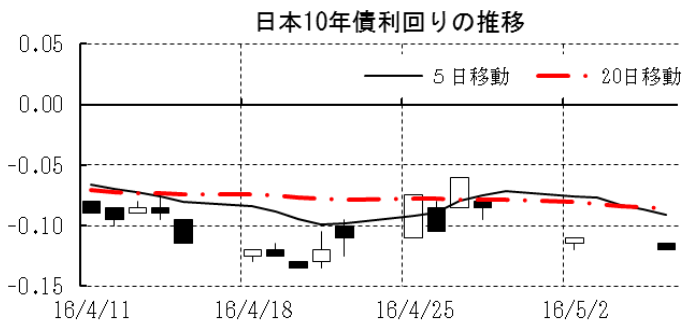
	直近値	直近までの変化率			過去の動き								
		1年前～	1月前～	前週末～	月間					週間			
					6カ月前	5カ月前	4カ月前	3カ月前	2カ月前	1カ月前	3週間	2週間	
2年	日本	-0.248	▲26	▲2	▲1	▲1	▲0	▲6	▲16	+5	▲5	▲3	+0
	米国	0.734	+10	+0	▲5	+21	+12	▲27	+0	▲5	+6	▲3	+4
	イギリス	0.406	▲16	+2	▲12	▲2	+5	▲31	+4	+6	+9	▲4	+5
	ドイツ	-0.515	▲30	▲3	▲3	▲10	+7	▲14	▲8	+8	+0	▲3	+1
	スペイン	-0.062	▲14	▲8	▲0	▲6	+4	▲2	+4	▲2	▲6	+4	▲4
	ポルトガル	0.647	+50	+3	+1	▲19	▲4	+25	+32	▲9	+6	+18	▲5
	イタリア	-0.055	▲27	▲5	▲2	▲6	▲1	+1	▲1	+1	▲2	+4	▲2
	アイルランド	-0.352	▲39	▲5	▲2	▲2	▲1	▲13	+3	▲0	▲2	▲2	▲1
	カナダ	0.560	▲14	+2	▲13	+6	▲15	▲6	+10	+2	+15	+2	+3
	オーストラリア	1.577	▲50	▲28	▲28	+27	+0	▲12	▲12	+13	▲4	▲11	+17
	韓国	1.440	▲45	▲3	▲3	+14	▲12	▲9	▲10	+2	▲1	+1	+3
	タイ	1.306	▲28	+10	▲2	+2	▲1	▲14	+2	▲12	+7	▲3	▲2
10年	日本	-0.120	▲48	▲6	▲4	+0	▲3	▲18	▲16	+2	▲4	▲2	▲3
	米国	1.779	▲46	+2	▲5	+6	+6	▲35	▲19	+3	+6	▲5	+4
	イギリス	1.418	▲57	+4	▲18	▲10	+14	▲40	▲22	+8	+18	▲5	+5
	ドイツ	0.144	▲44	+3	▲13	▲4	+16	▲30	▲22	+5	+12	▲4	+3
	ギリシャ	8.522	▲272	▲56	▲5	▲38	+78	+129	+64	▲163	▲1	+38	+0
	スペイン	1.594	▲30	+8	+0	▲15	+25	▲26	+2	▲9	+16	+8	▲2
	ポルトガル	3.315	+77	+13	+15	▲22	+19	+36	+11	▲5	+22	+43	▲18
	イタリア	1.494	▲42	+21	+0	▲6	+18	▲18	+1	▲20	+27	+9	+2
	アイルランド	0.921	▲38	+15	▲5	▲12	+16	▲20	▲8	▲15	+24	+6	+4
	カナダ	1.357	▲46	+14	▲16	+32	▲18	▲17	▲3	+4	+29	▲1	+4
	オーストラリア	2.290	▲63	▲15	▲23	+25	+2	▲25	▲24	+9	+3	▲12	+15
	韓国	1.774	▲82	▲1	▲2	+14	▲16	▲11	▲19	+1	+0	+0	+4
タイ	1.780	▲80	+26	▲1	+7	▲23	▲8	▲32	▲42	+11	+2	+9	
長短スプレッド	日本	+12.8	▲22	▲4	▲2	+1	▲3	▲11	+0	▲4	+2	+1	▲3
	米国	+104.5	▲56	+2	▲1	▲14	▲5	▲7	▲19	+9	+0	▲3	▲0
	イギリス	+101.2	▲40	+1	▲6	▲8	+9	▲9	▲26	+2	+9	▲1	+0
	ドイツ	+65.9	▲15	+5	▲10	+6	+9	▲16	▲13	▲4	+12	▲1	+3
	スペイン	+165.6	▲16	+16	+1	▲9	+21	▲24	▲2	▲7	+22	+5	+2
	ポルトガル	+266.8	+27	+10	+14	▲3	+23	+11	▲20	+5	+16	+25	▲13
	イタリア	+154.9	▲16	+26	+2	▲0	+18	▲19	+2	▲22	+29	+5	+4
	カナダ	+79.7	▲32	+13	▲2	+26	▲3	▲11	▲13	+1	+14	▲3	+2
	オーストラリア	+71.3	▲13	+14	+6	▲2	+2	▲12	▲11	▲4	+6	▲1	▲1
	韓国	+33.4	▲37	+2	+0	▲1	▲4	▲2	▲9	▲1	+1	▲1	+1
	タイ	+47.4	▲52	+16	+0	+5	▲21	+6	▲34	▲29	+3	+5	+10

(注) 「変化幅」は、直近値までの変化幅。プラスは金利の上昇を示す。

「過去の動き」は当該期間の変化幅(例：4週間＝4週間前の週間変化幅、6カ月前＝6カ月前の月間変化幅)を示す。

直近値の単位は%、ただし長短スプレッドはbp。直近値以外の単位はbp。

本資料は情報提供を目的として作成されたものであり、投資勧誘を目的としたものではありません。作成時点で、第一生命経済研究所経済調査部が信ずるに足ると判断した情報に基づき作成していますが、その正確性、完全性に対する責任は負いません。見直しは予告なく変更されることがあります。また、記載された内容は、第一生命ないしはその関連会社の投資方針と常に整合的であるとは限りません。



本資料は情報提供を目的として作成されたものであり、投資勧誘を目的としたものではありません。作成時点で、第一生命経済研究所経済調査部が信ずるに足ると判断した情報に基づき作成していますが、その正確性、完全性に対する責任を負いません。見直しは予告なく変更されることがあります。また、記載された内容は、第一生命ないしはその関連会社の投資方針と常に整合的であるとは限りません。

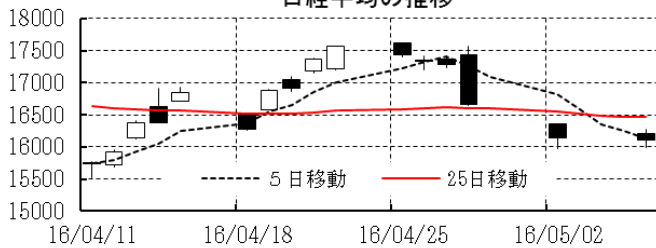
[株式市場]		直近値	直近までの変化率			過去の動き							
			1年前～	1月前～	前週末～	月間					週間		
						6カ月前	5カ月前	4カ月前	3カ月前	2カ月前	1カ月前	3週前	2週前
日本	日経平均	16106.72	▲17.5	+2.5	▲3.4	+3.5	▲3.6	▲8.0	▲8.5	+4.6	▲0.6	▲2.1	+6.5
	TOPIX	1298.32	▲18.1	+2.4	▲3.2	+1.4	▲2.1	▲7.4	▲9.4	+3.8	▲0.5	▲1.1	+5.7
	日経店頭	2469.23	▲2.4	+4.5	+0.4	+4.3	▲1.1	▲6.3	▲5.5	+4.9	▲0.1	▲1.8	+2.9
米国	NYダウ	17740.63	▲0.6	+0.1	▲0.2	+0.3	▲1.7	▲5.5	+0.3	+7.1	+0.5	▲1.2	+1.8
	S P 500	2057.14	▲1.1	▲0.5	▲0.4	+0.1	▲1.8	▲5.1	▲0.4	+6.6	+0.3	▲1.2	+1.6
	ナスダック	4736.16	▲3.7	▲3.8	▲0.8	+1.1	▲2.0	▲7.9	▲1.2	+6.8	▲1.9	▲1.3	+1.8
	フィラデルフィア半導体	637.50	▲7.3	▲6.0	▲1.2	+2.2	+0.9	▲10.2	+1.4	+8.8	▲4.7	▲1.5	+0.3
イギリス	F T 100	6125.70	▲11.7	▲0.6	▲1.9	▲0.1	▲1.8	▲2.5	+0.2	+1.3	+1.1	+0.9	+2.2
ドイツ	D A X	9869.95	▲13.0	+2.6	▲1.7	+4.9	▲5.6	▲8.8	▲3.1	+5.0	+0.7	▲1.8	+4.5
欧州	ダウ欧州50	2765.43	▲18.2	+0.9	▲3.2	+2.2	▲5.7	▲6.4	▲3.6	▲0.3	+2.4	+0.2	+4.2
ポーランド	ワルシャワWIG	46663.67	▲18.0	▲1.5	▲2.1	▲4.7	▲3.0	▲4.7	+2.6	+3.5	+1.3	▲2.0	+1.1
ロシア	R T	912.02	▲14.5	+5.6	▲4.1	+0.2	▲10.6	▲1.6	+3.2	+14.0	+8.5	+2.0	+3.0
メキシコ	ボルサ	45209.85	+0.8	▲0.2	▲1.3	▲2.5	▲1.0	+1.5	+0.2	+5.0	▲0.2	▲2.6	+1.5
ブラジル	ボブスバ	51717.82	▲9.4	+7.5	▲4.1	▲1.6	▲3.9	▲6.8	+5.9	+17.0	+7.7	▲0.5	+5.8
アルゼンチン	メルバル	13453.91	+10.9	+9.7	▲2.0	+4.1	▲10.0	▲3.2	+16.0	▲0.9	+5.6	▲7.3	+8.3
オーストラリア	A S 200	5292.05	▲7.0	+7.0	+0.8	▲1.4	+2.5	▲5.5	▲2.5	+4.1	+3.3	▲1.2	+4.5
香港	ハンセン	20109.87	▲27.2	▲0.5	▲4.5	▲2.8	▲0.4	▲10.2	▲2.9	+8.7	+1.4	▲0.6	+4.6
韓国	総合	1976.71	▲6.1	+0.3	▲0.9	▲1.8	▲1.5	▲2.5	+0.2	+4.1	▲0.1	▲0.1	+2.2
台湾	加権	8146.43	▲17.0	▲4.3	▲2.8	▲2.7	+0.2	▲3.1	+4.1	+4.0	▲4.2	▲1.3	+1.9
タイ	S E T	1390.70	▲8.5	+1.2	▲1.0	▲2.5	▲5.3	+1.0	+2.4	+5.7	▲0.2	▲2.2	+1.2
インド	ムンバイSENSEX30	25228.50	▲5.6	+1.3	▲1.5	▲1.9	▲0.1	▲4.8	▲7.5	+10.2	+1.0	▲2.4	+3.9
中国	上海総合	2913.25	▲31.1	▲4.5	▲0.9	+1.9	+2.7	▲22.6	▲1.8	+11.8	▲2.2	▲0.8	+3.1
U A E	ドバイ金融市場	3307.61	▲19.6	▲1.3	▲5.3	▲8.5	▲1.7	▲9.3	+13.4	+3.6	+4.1	+2.5	+4.7

(注) 「変化率」は、直近値までの変化率。プラスは株価の上昇を示す。

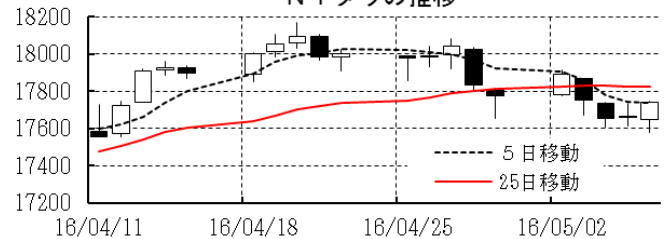
「過去の動き」は当該期間の変化率(例: 4週前=4週間前の週間変化率、6カ月前=6カ月前の月間変化率)を示す。

直近値以外の単位は%。

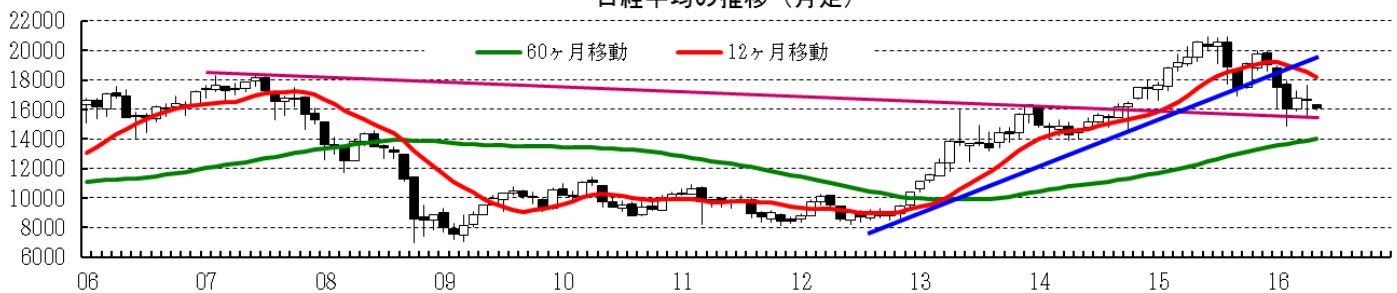
日経平均の推移



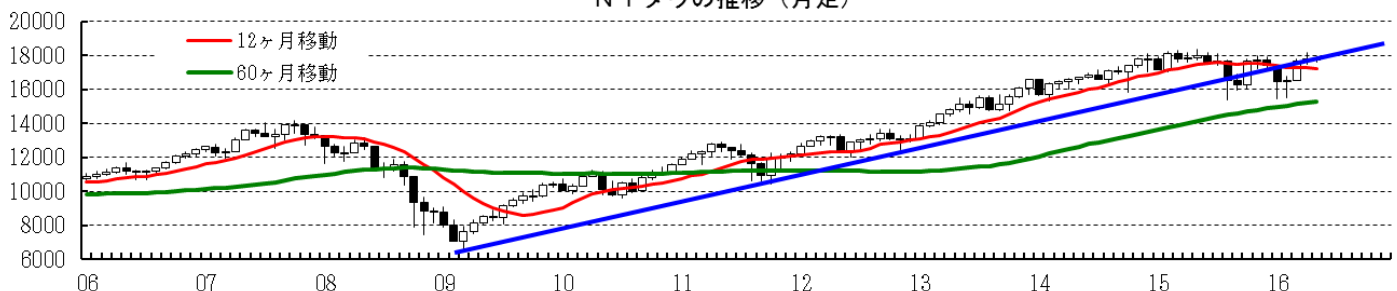
NYダウの推移



日経平均の推移 (月足)



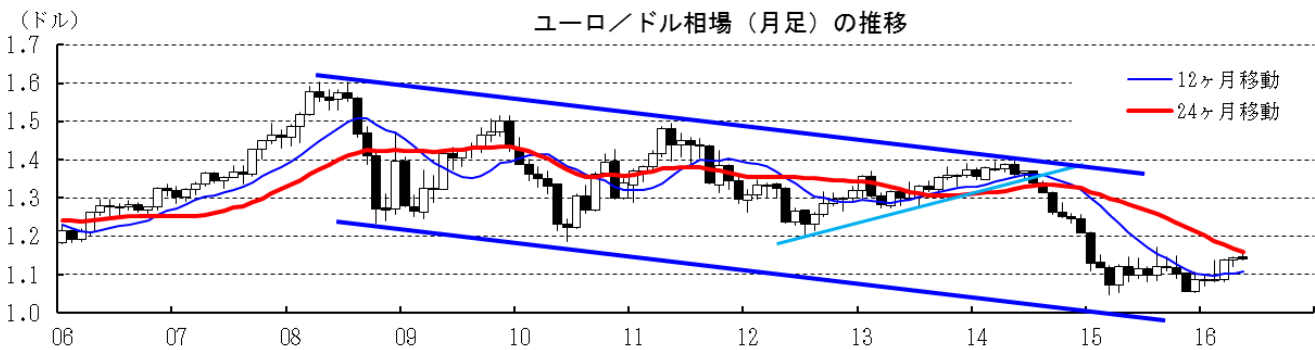
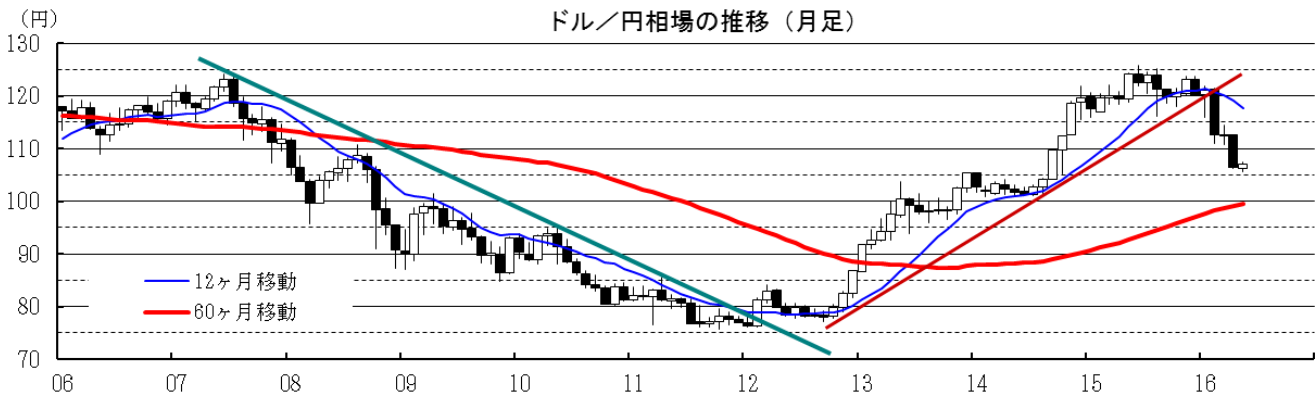
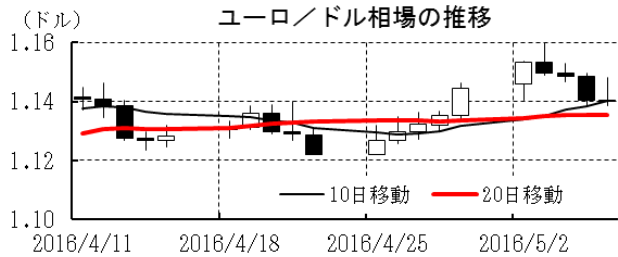
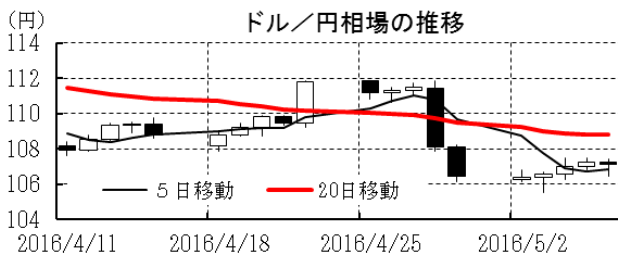
NYダウの推移 (月足)



本資料は情報提供を目的として作成されたものであり、投資勧誘を目的としたものではありません。作成時点で、第一生命経済研究所経済調査部が信ずるに足ると判断した情報に基づき作成していますが、その正確性、完全性に対する責任は負いません。見直しは予告なく変更されることがあります。また、記載された内容は、第一生命ないしはその関連会社の投資方針と常に整合的であるとは限りません。

[為替]	直近値	直近までの変化率			過去の動き							
		1年前～	1月前～	前週末～	月間					週間		
					6カ月前	5カ月前	4カ月前	3カ月前	2カ月前	1カ月前	3週前	2週前
日本円	107.12	+10.3	+2.4	▲0.6	▲2.1	+2.5	▲0.9	+7.0	+0.1	+5.5	+3.2	▲0.7
ユーロ	1.1405	+0.5	+0.1	▲0.4	▲4.0	+2.8	▲0.2	+0.4	+4.7	+0.6	+0.1	▲1.0
イギリスポンド	1.4430	▲5.4	+2.2	▲1.1	▲2.4	▲2.1	▲3.3	▲2.3	+3.2	+1.6	▲0.7	+0.5
スイスフラン	0.9722	▲6.1	▲1.7	▲1.3	▲4.2	+2.6	▲2.1	+2.4	+3.7	+0.2	+0.4	▲1.5
ポーランドズロチ	3.8871	▲9.0	▲3.8	▲1.8	▲4.7	+2.9	▲4.0	+2.0	+6.8	▲2.3	▲1.0	▲1.0
ロシアルーブル	65.872	▲29.4	+2.7	▲1.8	▲3.7	▲8.3	▲5.3	+1.0	+10.6	+3.3	+0.6	+0.9
カナダドル	1.2909	▲7.1	+1.4	▲2.8	▲2.2	▲3.5	▲1.0	+3.1	+4.0	+3.5	+0.2	+1.3
メキシコペソ	17.871	▲16.4	▲1.2	▲4.0	▲0.4	▲3.8	▲5.3	▲0.1	+4.7	+0.6	▲2.5	+1.3
ブラジルリアル	3.502	▲15.4	+3.9	▲2.0	▲0.3	▲2.4	▲1.0	▲0.4	+10.5	+4.4	▲1.0	+1.5
アルゼンチンペソ	14.224	▲59.1	+2.6	+0.4	▲1.5	▲33.8	▲7.5	▲13.9	+7.2	+2.8	+2.2	+3.0
NZドル	0.685	▲8.7	+0.3	▲1.9	▲2.9	+3.8	▲5.1	+1.7	+4.8	+1.0	▲1.2	+1.5
オーストラリアドル	0.7368	▲7.5	▲3.0	▲3.2	+1.2	+0.8	▲1.6	▲0.6	+7.5	▲0.6	▲1.5	+2.3
韓国ウォン	1169.30	▲8.2	▲1.2	▲2.1	▲1.6	▲1.4	▲2.7	▲2.5	+7.5	+0.0	▲0.3	+0.4
台湾ドル	32.448	▲6.1	▲0.1	▲0.5	▲0.6	▲0.6	▲1.9	+0.7	+3.1	▲0.2	▲0.6	+0.4
シンガポールドル	1.3615	▲2.9	▲1.0	▲1.3	▲0.7	▲0.5	▲0.5	+1.2	+4.2	+0.3	+0.1	▲0.6
タイバーツ	35.11	▲5.6	+0.4	▲0.6	▲0.5	▲0.6	+0.9	+0.2	+1.4	+0.7	+0.2	+0.2
インドネシアルピア	13358	▲2.6	▲1.4	▲1.1	▲1.2	+0.0	+1.3	+2.3	+1.6	▲0.5	+0.1	▲0.6
インドルピー	66.60	▲4.7	▲0.1	▲0.3	▲1.6	+0.4	▲2.5	▲0.4	+2.9	▲0.3	▲0.5	▲0.1
中国人民元	6.497	▲4.8	▲0.32	▲0.31	▲1.29	▲1.50	▲1.26	+0.33	+1.60	▲0.42	+0.17	▲0.17

(注) 為替レートは全て対ドルレート。ただし、ユーロ、ポンド、豪ドル、NZドルは当該通貨から見たドル建て。
「変化率」は、直近値までの変化率。すべてプラスは当該通貨の増価を示す。
「過去の動き」は当該期間の変化率(例：4週前＝4週間前の週間変化率、6カ月前＝6カ月前の月間変化率)を示す。
直近値以外の単位は%。

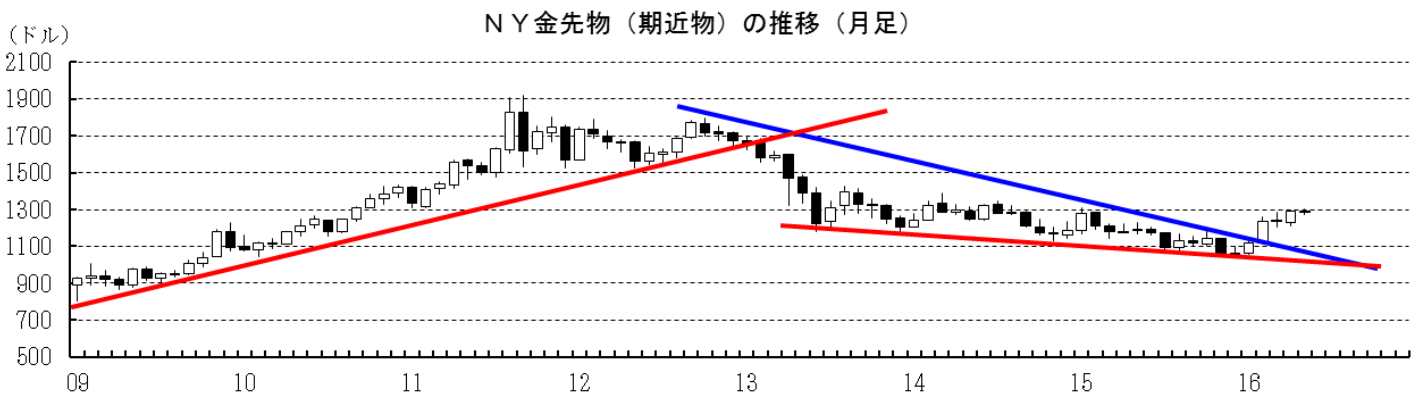
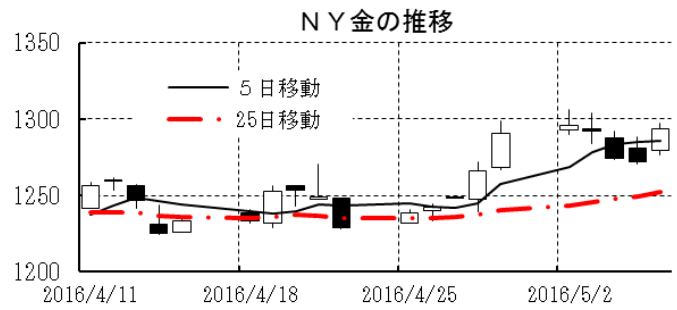
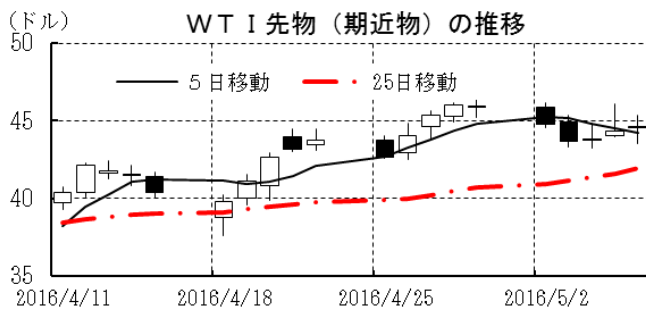


本資料は情報提供を目的として作成されたものであり、投資勧誘を目的としたものではありません。作成時点で、第一生命経済研究所経済調査部が信ずるに足ると判断した情報に基づき作成していますが、その正確性、完全性に対する責任は負いません。見直しは予告なく変更されることがあります。また、記載された内容は、第一生命ないしはその関連会社の投資方針と常に整合的であるとは限りません。

[商品]	直近値	直近までの変化率			過去の動き							
		1年前～	1月前～	前週末～	月間					週間		
					6カ月前	5カ月前	4カ月前	3カ月前	2カ月前	1カ月前	3週間	2週間
WTI	44.66	▲26.7	+18.3	▲2.7	▲10.6	▲11.1	▲9.2	+0.4	+13.6	+19.8	+8.0	+1.6
北海ブレント	45.37	▲33.1	+13.9	▲4.2	▲10.0	▲16.4	▲3.5	▲0.1	+12.1	+17.5	+8.5	+2.8
ドバイ	40.82	▲39.0	+16.9	▲7.6	▲13.0	▲19.0	▲8.2	+1.1	+16.9	+26.7	+3.0	+6.6
OPECバスケット	41.15	▲36.7	+21.3	▲3.6	▲10.8	▲19.7	▲6.9	+3.5	+13.9	+24.4	+4.5	+5.7
金 (NY)	1294.0	+8.7	+5.8	+0.3	▲6.6	▲0.5	+5.3	+10.6	▲0.0	+4.6	+1.7	▲0.8
銅 (LDN)	4,810	▲24.7	+0.7	▲4.8	▲10.3	+2.6	▲3.1	+2.9	+3.2	+4.2	▲5.7	+5.4
アルミ (LDN)	1,598	▲16.8	+5.0	▲4.8	▲2.2	+4.2	+0.8	+3.6	▲3.4	+10.5	▲1.0	+2.3
鉛 (LDN)	1,751	▲15.9	+3.2	▲3.0	▲2.8	+8.9	▲4.2	+2.0	▲2.7	+5.9	▲2.3	+0.4
ニッケル (LDN)	9,065	▲35.1	+6.9	▲4.0	▲11.5	▲0.9	▲2.3	▲1.2	▲0.4	+11.2	+2.7	+4.3
スズ (LDN)	17,420	+7.5	+6.7	+1.2	+0.4	▲3.3	+2.0	+6.4	+5.7	+3.1	+0.9	+1.8
銀 (NY、現物)	17.47	+5.8	+15.9	▲2.1	▲9.4	▲1.6	+2.9	+4.5	+3.6	+15.6	+2.1	+5.7
プラチナ (NY、現物)	1,081	▲5.6	+14.3	+0.3	▲15.7	+7.4	▲2.5	+7.3	+4.4	+10.4	+1.1	+1.8
小麦 (シカゴ)	453.25	▲4.7	▲2.1	▲5.2	▲11.9	+2.2	+2.0	▲7.1	+6.4	+1.0	▲3.3	▲0.1
大豆 (シカゴ)	341.20	+7.4	+27.4	+2.7	▲6.5	▲7.1	+3.1	▲4.8	+4.2	+22.9	+0.5	+8.1
コーン (シカゴ)	376.00	+2.6	+5.0	▲3.7	▲4.5	▲1.7	+3.7	▲5.0	▲0.6	+11.0	+2.3	+4.5
CRB	179.91	▲21.9	+7.4	▲2.5	▲6.7	▲3.4	▲5.4	▲2.1	+4.5	+8.3	+1.8	+1.5
JOC	88.91	▲14.6	+4.1	▲0.8	▲5.6	+0.7	▲1.7	+0.3	+6.3	+5.5	+1.7	+2.5

(注) 「変化率」は、直近値までの変化率。プラスは商品価格の上昇を示す。

「過去の動き」は当該期間の変化率(例：4週間＝4週間前の週間変化率、6カ月前＝6カ月前の月間変化率)を示す。
直近値以外の単位は%。



本資料は情報提供を目的として作成されたものであり、投資勧誘を目的としたものではありません。作成時点で、第一生命経済研究所経済調査部が信ずるに足ると判断した情報に基づき作成していますが、その正確性、完全性に対する責任は負いません。見直しは予告なく変更されることがあります。また、記載された内容は、第一生命ないしはその関連会社の投資方針と常に整合的であるとは限りません。