

Market Watching

市場レポート

テーマ: Weekly Market Report (2016年5月2日～)
～蘇りつつあるデフレを直視せざるを得なくなるのか～

発表日: 2016年5月2日 (月)

第一生命経済研究所 経済調査部
担当 巖峰 義清 (03-5221-4521)

今週のスケジュール

今週の経済指標・イベント・注目材料

発表日	国	指標・イベント	注目度	コンセンサス	レンジ	前回	備考	
5月2日(月)	日本	新車販売台数・乗用車(4月)				▲3.2%	前年比	
	欧州	—						
	米国	I S M製造業景況指数(4月)	★★★	51.5	49.0~52.0	51.9		
		自動車販売台数(4月)		1,710	1,670~1,760	1,650	万台・年率	
		サンフランシスコ連銀総裁講演						
		アトランタ連銀総裁講演						
5月3日(火)	日本	—						
	欧州	—						
	米国	サンフランシスコ連銀総裁講演						
		クリーブランド連銀総裁講演						
		アトランタ連銀総裁講演						
他	豪州金融政策委員会	★	2.00%	1.75~2.00%	2.00%	政策金利水準		
		中国財新製造業PMI(4月)	★★★	49.8	49.5~50.2	49.7		
5月4日(水)	日本	—						
	欧州	欧州小売売上高(3月)		▲0.1%	▲0.5~+0.4%	+0.2%	前月比	
	米国	I S M非製造業景況指数(4月)	★★	54.8	54.0~55.6	54.5		
		A D P雇用統計(4月)	★★★	+195	+131~+210	+200	千人・前月差	
		貿易収支(3月)		▲469	▲487~▲400	▲471	億ドル	
ミネアポリス連銀総裁講演								
5月5日(木)	日本	—						
欧州	E C B月報							
米国	セントルイス連銀総裁など講演							
5月6日(金)	日本	マネタリーベース(4月)				+28.5%	前年比	
	欧州	—						
	米国	雇用統計・非農業就業者数(4月)	★★★	+200	+166~+225	+215	千人・前月差	
		失業率(4月)	★★★	5.0%	4.9~5.1%	5.0%		
		時間あたり賃金(4月)	★★★	+0.3%	+0.1~+0.4%	+0.3%	前月比	
消費者信用残高(3月)			+150	+140~+191	+172	億ドル・前月差		
5月7日(土)	米国	予備選(民)						
5月8日(日)	他	中国貿易統計(4月)・輸出	★★★	+1.3%	▲2.6~+6.2%	+11.5%	前年同月比	
		・輸入	★★★	▲4.6%	▲7.6~▲1.5%	▲7.6%	前年同月比	

(注) 市場コンセンサス、予測レンジは各種ベンダー調査に基づく
注目度は筆者

【先週の動き】

先週は、日銀が追加緩和を見送ったことが市場の失望を招き、週末に円高・株安が急進した。市場が追加緩和を織り込んで進んだそれまでの円安分が剥落した格好となった。さらに、低い伸びとなった米GDPの発表を受けて円高は一段と進み、1ドル=106円台で越週した。海外では、FRBの決定は予想通りで、声明文から6月利上げの可能性も残したと判断されたが、こちらも市場の予想通りの格好といえ影響はほとんど無かった。ただし、GDPが弱めだったことで米金利は低下、ドルは諸通貨に対して下落した。

【今週の動き】

今週は、連休で取引日が少ない日本では荒れた展開が予想される。連休中に円高が進展したうえ、米財務省の為替報告書において監視リストに挙げられたことで、いやが上にも円高進展余地に関心が集まる。日本株は、金融政策面からの対応がしばらく期待できないこともあって、景気面では政府の対策に期待を寄せる

本資料は情報提供を目的として作成されたものであり、投資勧誘を目的としたものではありません。作成時点で、第一生命経済研究所経済調査部が信ずるに足ると判断した情報に基づき作成していますが、その正確性、完全性に対する責任は負いません。見直しは予告なく変更されることがあります。また、記載された内容は、第一生命ないしはその関連会社の投資方針と常に整合的であるとは限りません。

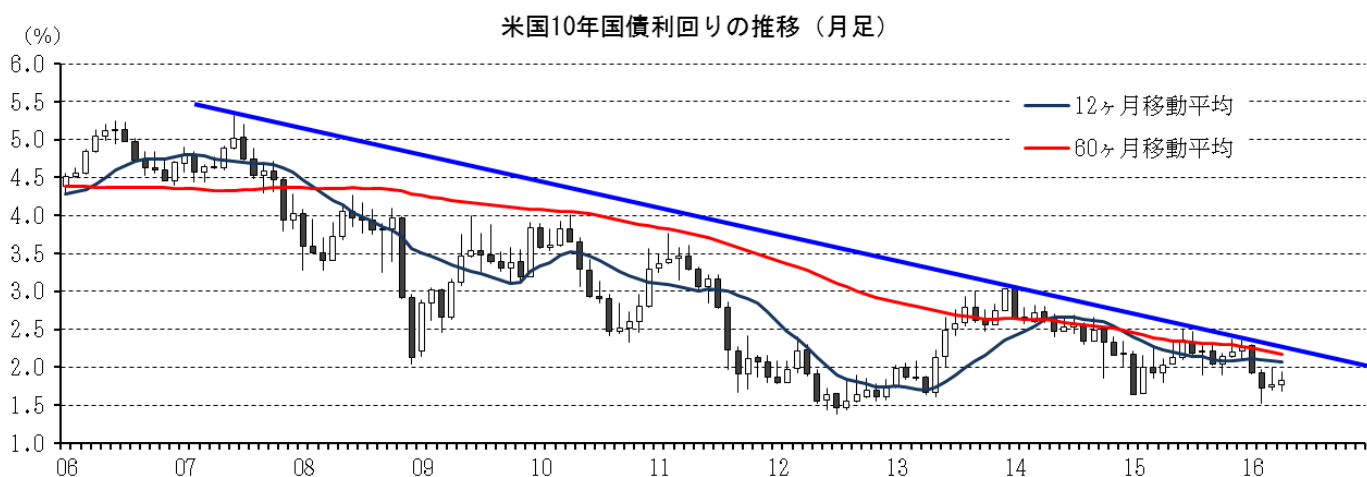
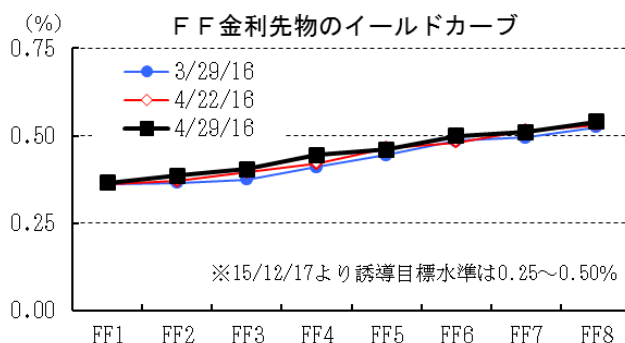
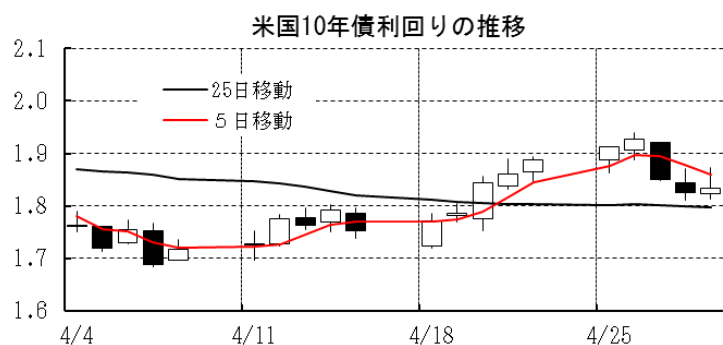
しか無くなっていることもあり、円高の進展はそのまま株安に直結すると考えられる。円高の進展はデフレ期待を高め、デフレ期待は実質金利の上昇を通じて円高圧力を高めるというスパイラルのなかで、株価の下げもきつくなる恐れもある。

グローバルには、米国のISMや雇用統計、中国の財新PMIが注目される。米GDPが低い伸びにとどまったことで、米経済は減速基調に入っているとの見方もあるが、実態はむしろ逆だ。在庫調整が順調に進展したことで、今後景気は循環的な加速局面に入る。米指標が予想通りの内容であれば、グローバルには景気に対する期待が株価を支える展開が見込まれる。一方、日曜日に発表された中国製造業PMI（国家統計局ベース）が弱めだったことが、米利上げに対する慎重な見方をサポートする格好となった。米金利が上昇してドルを押し上げる力が強まるかどうかは、米指標が市場予想を上回るかどうかにかかってこよう。

[債券市場]		直近値	直近までの変化率			過去の動き								
			1年前～	1月前～	前週末～	月間					週間			
						6カ月前	5カ月前	4カ月前	3カ月前	2カ月前	1カ月前	3週間前	2週間前	
2年	日本	-0.236	▲25	▲2	+5	▲1	▲1	▲0	▲6	▲16	+5	+2	▲3	
	米国	0.782	+22	▲0	▲4	+10	+21	+12	▲27	+0	▲5	▲15	▲3	
	イギリス	0.528	▲2	+7	+2	+6	▲2	+5	▲31	+4	+6	▲6	▲4	
	ドイツ	-0.484	▲25	+2	+2	▲6	▲10	+7	▲14	▲8	+8	+0	▲3	
	スペイン	-0.058	▲8	▲7	▲3	▲11	▲6	+4	▲2	+4	▲2	▲4	+4	
	ポルトガル	0.639	+58	+4	▲7	+2	▲19	▲4	+25	+32	▲9	▲6	+18	
	イタリア	-0.038	▲22	▲3	▲3	▲9	▲6	▲1	+1	▲1	+1	▲5	+4	
	アイルランド	-0.334	▲24	+1	▲0	+0	▲2	▲1	▲13	+3	▲0	+4	▲2	
	カナダ	0.692	+1	+18	+1	+6	+6	▲15	▲6	+10	+2	▲2	+2	
	オーストラリア	1.860	▲9	▲10	▲18	▲9	+27	+0	▲12	▲12	+13	▲3	▲11	
	韓国	1.465	▲33	▲0	▲3	+9	+14	▲12	▲9	▲10	+2	▲4	+1	
	タイ	1.322	▲34	+6	+0	▲6	+2	▲1	▲14	+2	▲12	▲3	▲3	
	10年	日本	-0.085	▲38	+0	+3	▲5	+0	▲3	▲18	▲16	+2	+3	▲2
		米国	1.833	▲21	+3	▲5	+11	+6	+6	▲35	▲19	+3	▲13	▲5
イギリス		1.596	▲24	+19	▲0	+16	▲10	+14	▲40	▲22	+8	▲4	▲5	
ドイツ		0.271	▲1	+13	+4	▲7	▲4	+16	▲30	▲22	+5	▲5	▲4	
ギリシャ		8.575	▲284	▲23	+9	▲40	▲38	+78	+129	+64	▲163	▲18	+38	
スペイン		1.593	+13	+18	▲0	▲22	▲15	+25	▲26	+2	▲9	▲9	+8	
ポルトガル		3.163	+104	+25	▲13	+15	▲22	+19	+36	+11	▲5	▲4	+43	
イタリア		1.489	▲2	+25	+2	▲24	▲6	+18	▲18	+1	▲20	▲8	+9	
アイルランド		0.967	+11	+23	+5	▲13	▲12	+16	▲20	▲8	▲15	▲10	+6	
カナダ		1.513	▲7	+33	▲0	▲18	+32	▲18	▲17	▲3	+4	▲3	▲1	
オーストラリア		2.517	▲8	▲6	▲12	+1	+25	+2	▲25	▲24	+9	▲4	▲12	
韓国		1.795	▲59	+0	▲4	+5	+14	▲16	▲11	▲19	+1	▲4	+0	
タイ		1.795	▲56	+1	+1	▲12	+7	▲23	▲8	▲32	▲42	▲20	+2	
長短スプレッド		日本	+15.1	▲13	+2	▲2	▲4	+1	▲3	▲11	+0	▲4	+1	+1
	米国	+105.2	▲43	+3	▲2	+1	▲14	▲5	▲7	▲19	+9	+2	▲3	
	イギリス	+106.8	▲21	+12	▲3	+10	▲8	+9	▲9	▲26	+2	+2	▲1	
	ドイツ	+75.5	+23	+12	+2	▲1	+6	+9	▲16	▲13	▲4	▲5	▲1	
	スペイン	+165.1	+21	+25	+2	▲11	▲9	+21	▲24	▲2	▲7	▲5	+5	
	ポルトガル	+252.4	+47	+20	▲6	+13	▲3	+23	+11	▲20	+5	+2	+25	
	イタリア	+152.7	+21	+29	+4	▲15	▲0	+18	▲19	+2	▲22	▲4	+5	
	カナダ	+82.1	▲9	+16	▲2	▲23	+26	▲3	▲11	▲13	+1	▲2	▲3	
	オーストラリア	+65.7	+2	+4	+7	+9	▲2	+2	▲12	▲11	▲4	▲1	▲1	
	韓国	+33.0	▲25	+0	▲0	▲4	▲1	▲4	▲2	▲9	▲1	+1	▲1	
	タイ	+47.3	▲22	▲5	+1	▲6	+5	▲21	+6	▲34	▲29	▲17	+5	

(注) 「変化幅」は、直近値までの変化幅。プラスは金利の上昇を示す。
「過去の動き」は当該期間の変化幅（例：4週間前＝4週間前の週間変化幅、6カ月前＝6カ月前の月間変化幅）を示す。
直近値の単位は%、ただし長短スプレッドはbp。直近値以外の単位はbp。

本資料は情報提供を目的として作成されたものであり、投資勧誘を目的としたものではありません。作成時点で、第一生命経済研究所経済調査部が信ずるに足ると判断した情報に基づき作成していますが、その正確性、完全性に対する責任は負いません。見直しは予告なく変更されることがあります。また、記載された内容は、第一生命ないしはその関連会社の投資方針と常に整合的であるとは限りません。



本資料は情報提供を目的として作成されたものであり、投資勧誘を目的としたものではありません。作成時点で、第一生命経済研究所経済調査部が信ずるに足ると判断した情報に基づき作成していますが、その正確性、完全性に対する責任は負いません。見直しは予告なく変更されることがあります。また、記載された内容は、第一生命ないしはその関連会社の投資方針と常に整合的であるとは限りません。

[株式市場]

[株式市場]		直近値	直近までの変化率			過去の動き							
			1年前～	1月前～	前週末～	月間					週間		
						6カ月前	5カ月前	4カ月前	3カ月前	2カ月前	1カ月前	3週間	2週間
日本	日経平均	16666.05	▲16.9	▲2.6	▲5.2	+9.7	+3.5	▲3.6	▲8.0	▲8.5	+4.6	▲4.9	▲2.1
	TOPIX	1340.55	▲17.6	▲2.7	▲4.8	+10.4	+1.4	▲2.1	▲7.4	▲9.4	+3.8	▲4.7	▲1.1
	日経店頭	2458.20	▲4.3	▲0.1	▲1.1	+4.5	+4.3	▲1.1	▲6.3	▲5.5	+4.9	▲1.6	▲1.8
米国	NYダウ	17773.64	▲1.5	+0.8	▲1.3	+8.5	+0.3	▲1.7	▲5.5	+0.3	+7.1	+1.6	▲1.2
	S P 500	2065.30	▲2.0	+0.5	▲1.3	+8.3	+0.1	▲1.8	▲5.1	▲0.4	+6.6	+1.8	▲1.2
	ナスダック	4775.36	▲4.9	▲1.5	▲2.7	+9.4	+1.1	▲2.0	▲7.9	▲1.2	+6.8	+3.0	▲1.3
	フィラデルフィア半導体	645.34	▲6.8	▲4.3	▲3.5	+9.9	+2.2	+0.9	▲10.2	+1.4	+8.8	+2.3	▲1.5
イギリス	FT 100	6241.89	▲10.1	+2.2	▲1.1	+4.9	▲0.1	▲1.8	▲2.5	+0.2	+1.3	+0.6	+0.9
ドイツ	DAX	10038.97	▲12.2	+1.5	▲3.2	+12.3	+4.9	▲5.6	▲8.8	▲3.1	+5.0	▲0.6	▲1.8
欧州	ダウ欧州50	2856.28	▲17.3	+2.3	▲2.6	+8.0	+2.2	▲5.7	▲6.4	▲3.6	▲0.3	▲1.3	+0.2
ポーランド	ワルシャワWIG	47641.99	▲15.8	▲1.0	▲1.7	+0.9	▲4.7	▲3.0	▲4.7	+2.6	+3.5	+1.5	▲2.0
ロシア	RT	951.11	▲7.8	+12.8	+2.1	+7.1	+0.2	▲10.6	▲1.6	+3.2	+14.0	▲0.0	+2.0
メキシコ	ボルサ	45784.77	+1.9	▲0.2	+0.4	+4.5	▲2.5	▲1.0	+1.5	+0.2	+5.0	+0.9	▲2.6
ブラジル	ボベスバ	53910.51	▲2.6	+5.4	+1.9	+1.8	▲1.6	▲3.9	▲6.8	+5.9	+17.0	+1.8	▲0.5
アルゼンチン	メルバル	13724.07	+12.6	+6.1	▲1.4	+27.0	+4.1	▲10.0	▲3.2	+16.0	▲0.9	+5.4	▲7.3
オーストラリア	AS 200	5252.22	▲10.0	+4.9	+0.3	+4.3	▲1.4	+2.5	▲5.5	▲2.5	+4.1	▲1.7	▲1.2
香港	ハンセン	21067.05	▲25.8	+3.4	▲1.9	+8.6	▲2.8	▲0.4	▲10.2	▲2.9	+8.7	+0.8	▲0.6
韓国	総合	1994.15	▲6.9	▲0.0	▲1.1	+3.4	▲1.8	▲1.5	▲2.5	+0.2	+4.1	▲0.5	▲0.1
台湾	加権	8377.90	▲15.0	▲2.8	▲1.8	+4.6	▲2.7	+0.2	▲3.1	+4.1	+4.0	▲0.5	▲1.3
タイ	SET	1404.61	▲7.8	+0.8	▲0.4	+3.4	▲2.5	▲5.3	+1.0	+2.4	+5.7	+0.4	▲2.2
インド	ムンバイSENSEX30	25606.62	▲5.9	+2.8	▲0.9	+1.9	▲1.9	▲0.1	▲4.8	▲7.5	+10.2	▲0.3	▲2.4
中国	上海総合	2938.32	▲34.4	+0.6	▲0.7	+10.8	+1.9	+2.7	▲22.6	▲1.8	+11.8	+1.0	▲0.8
UAE	ドバイ金融市場	3491.91	▲17.2	+6.6	▲2.6	▲2.5	▲8.5	▲1.7	▲9.3	+13.4	+3.6	▲0.5	+2.5

(注) 「変化率」は、直近値までの変化率。プラスは株価の上昇を示す。

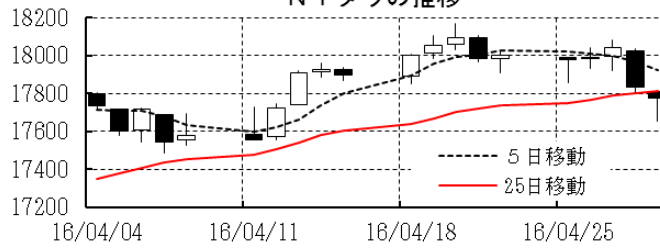
「過去の動き」は当該期間の変化率(例: 4週間=4週間前の週間変化率、6カ月前=6カ月前の月間変化率)を示す。

直近値以外の単位は%。

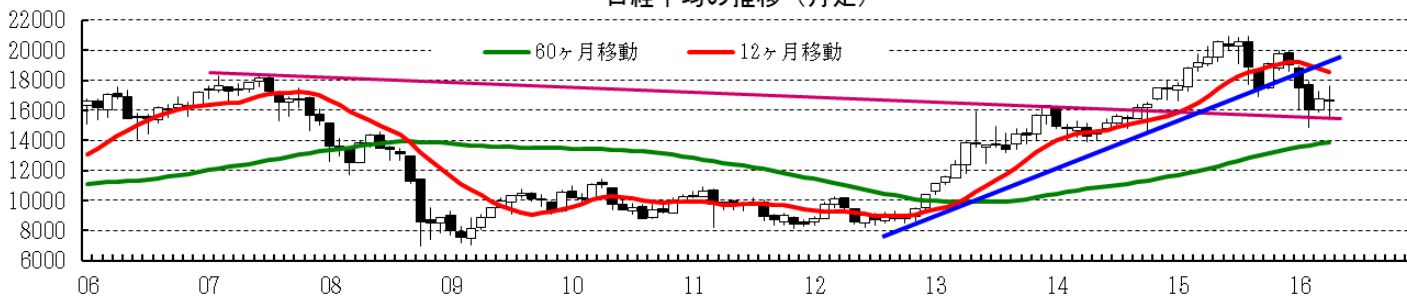
日経平均の推移



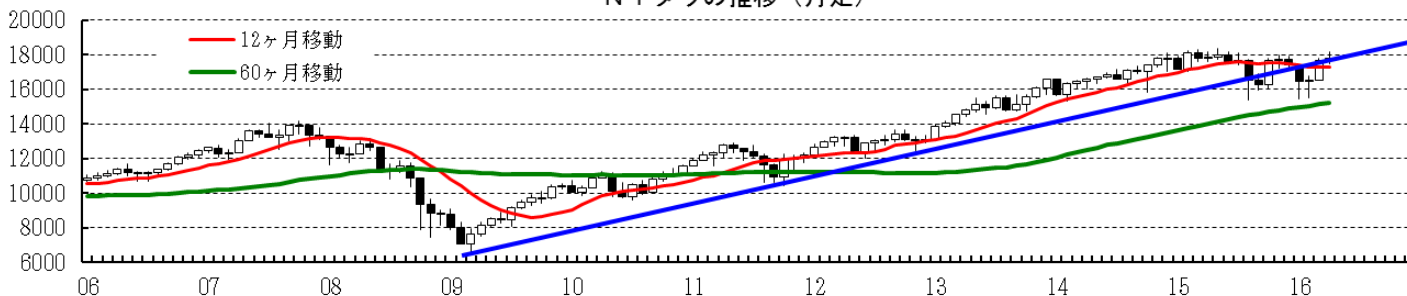
NYダウの推移



日経平均の推移(月足)



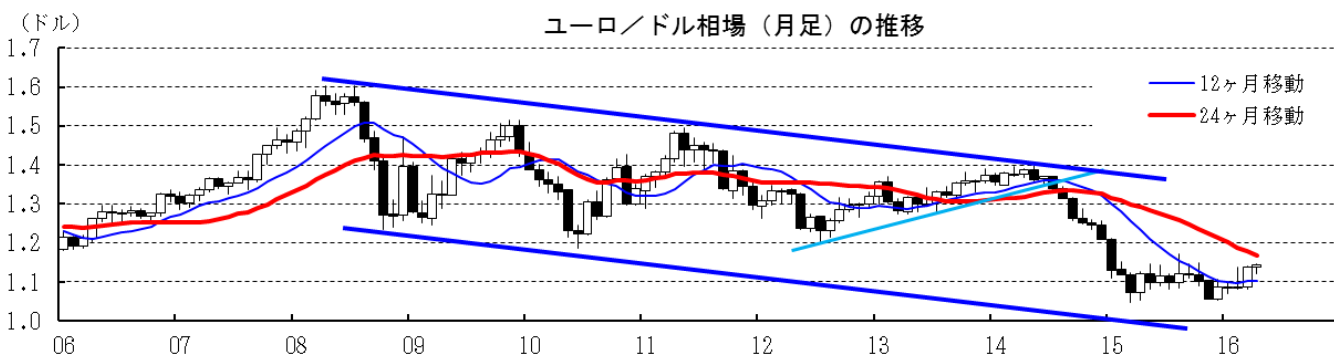
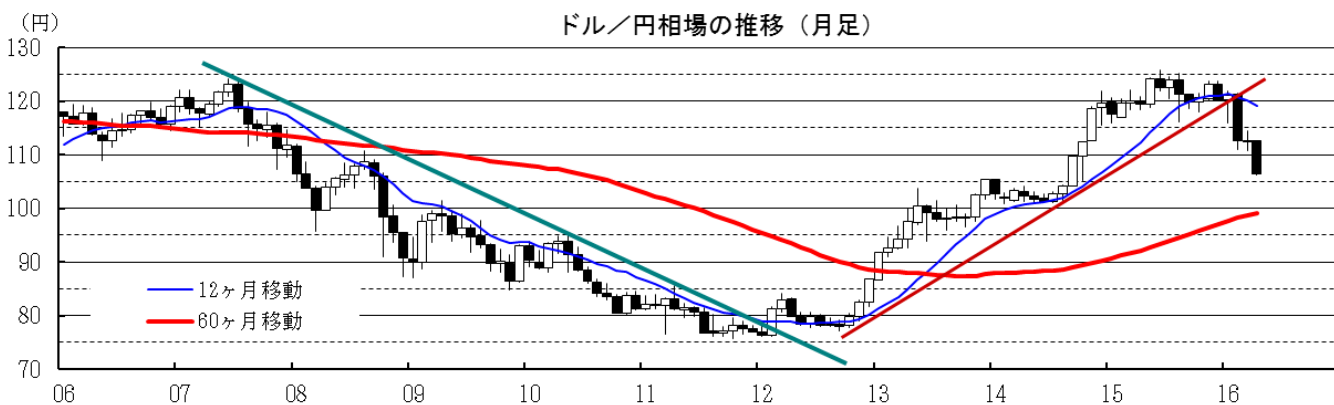
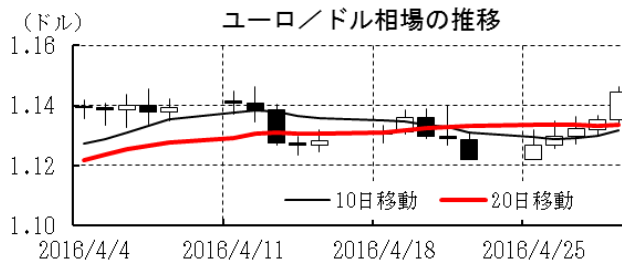
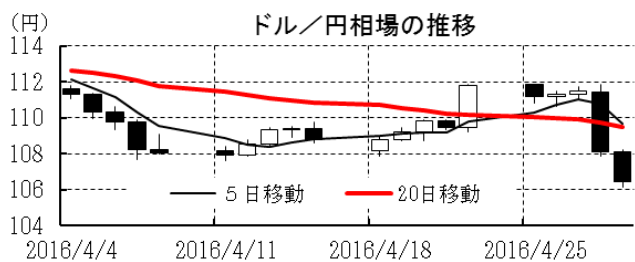
NYダウの推移(月足)



本資料は情報提供を目的として作成されたものであり、投資勧誘を目的としたものではありません。作成時点で、第一生命経済研究所経済調査部が信ずるに足ると判断した情報に基づき作成していますが、その正確性、完全性に対する責任は負いません。見直しは予告なく変更されることがあります。また、記載された内容は、第一生命ないしはその関連会社の投資方針と常に整合的であるとは限りません。

[為替]	直近値	直近までの変化率			過去の動き							
		1年前～	1月前～	前週末～	月間						週間	
					6カ月前	5カ月前	4カ月前	3カ月前	2カ月前	1カ月前	3週間前	2週間前
日本円	106.43	+10.6	+5.5	+4.8	▲0.6	▲2.1	+2.5	▲0.9	+7.0	+0.1	+1.2	+3.2
ユーロ	1.1446	+2.9	+1.4	+2.0	▲1.5	▲4.0	+2.8	▲0.2	+0.4	+4.7	+2.0	+0.1
イギリスポンド	1.4593	▲5.5	+1.4	+1.3	+2.0	▲2.4	▲2.1	▲3.3	▲2.3	+3.2	+0.7	▲0.7
スイスフラン	0.9596	▲2.2	+0.7	+2.0	▲1.5	▲4.2	+2.6	▲2.1	+2.4	+3.7	+2.0	+0.4
ポーランドズロチ	3.8165	▲5.9	▲1.4	+2.0	▲1.6	▲4.7	+2.9	▲4.0	+2.0	+6.8	+2.2	▲1.0
ロシアルーブル	64.695	▲27.0	+5.3	+2.8	+2.3	▲3.7	▲8.3	▲5.3	+1.0	+10.6	+1.1	+0.6
カナダドル	1.2555	▲4.5	+4.0	+0.9	+1.8	▲2.2	▲3.5	▲1.0	+3.1	+4.0	+1.9	+0.2
メキシコペソ	17.177	▲12.8	+1.0	+1.7	+2.4	▲0.4	▲3.8	▲5.3	▲0.1	+4.7	+1.1	▲2.5
ブラジルリアル	3.435	▲16.0	+5.6	+3.8	+2.3	▲0.3	▲2.4	▲1.0	▲0.4	+10.5	+3.5	▲1.0
アルゼンチンペソ	14.286	▲60.5	+2.4	+0.3	▲1.0	▲1.5	▲33.8	▲7.5	▲13.9	+7.2	▲2.2	+2.2
NZドル	0.698	▲9.1	+1.9	+1.8	+6.0	▲2.9	+3.8	▲5.1	+1.7	+4.8	+3.3	▲1.2
オーストラリアドル	0.7608	▲5.0	▲0.3	▲1.3	+1.7	+1.2	+0.8	▲1.6	▲0.6	+7.5	+2.2	▲1.5
韓国ウォン	1144.83	▲7.0	+0.9	+0.4	+3.7	▲1.6	▲1.4	▲2.7	▲2.5	+7.5	+1.8	▲0.3
台湾ドル	32.285	▲6.2	+0.3	+0.3	+1.6	▲0.6	▲0.6	▲1.9	+0.7	+3.1	+0.7	▲0.6
シンガポールドル	1.3441	▲1.8	+0.8	+0.8	+1.5	▲0.7	▲0.5	▲0.5	+1.2	+4.2	+1.4	+0.1
タイバーツ	34.90	▲6.2	+1.3	+0.5	+2.1	▲0.5	▲0.6	+0.9	+0.2	+1.4	+0.3	+0.2
インドネシアルピア	13209	▲2.2	+0.5	+0.1	+6.3	▲1.2	+0.0	+1.3	+2.3	+1.6	+0.8	+0.1
インドルピー	66.43	▲4.7	▲0.5	+0.4	+0.2	▲1.6	+0.4	▲2.5	▲0.4	+2.9	+0.9	▲0.5
中国人民幣	6.477	▲4.5	+0.32	+0.47	+0.64	▲1.29	▲1.50	▲1.26	+0.33	+1.60	+0.64	+0.17

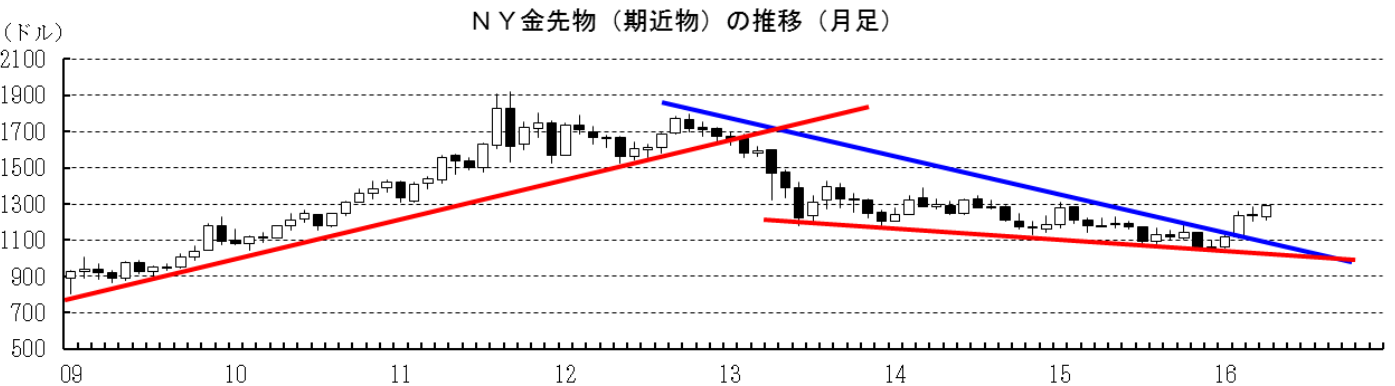
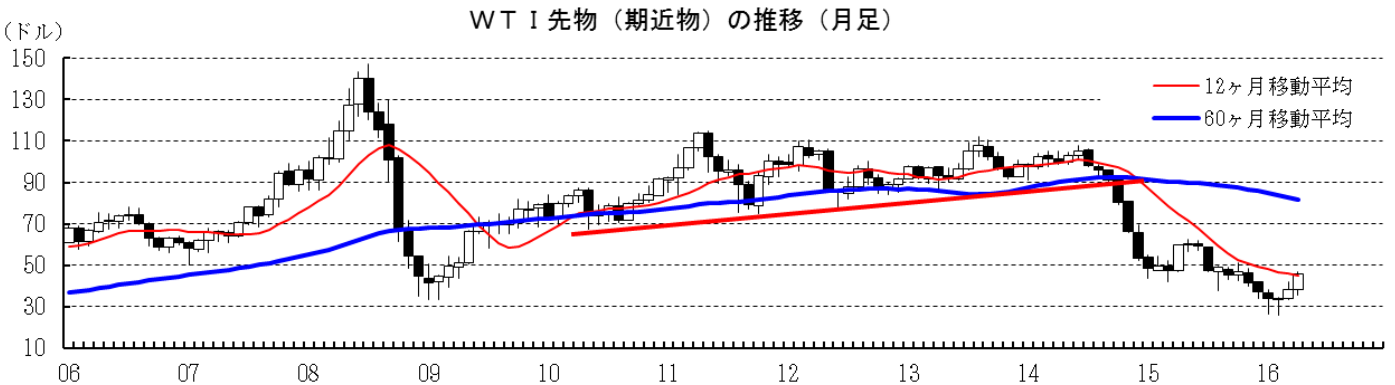
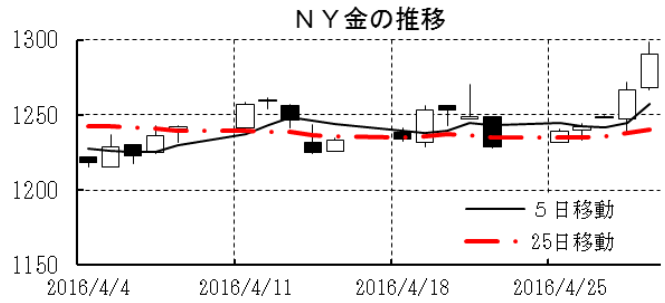
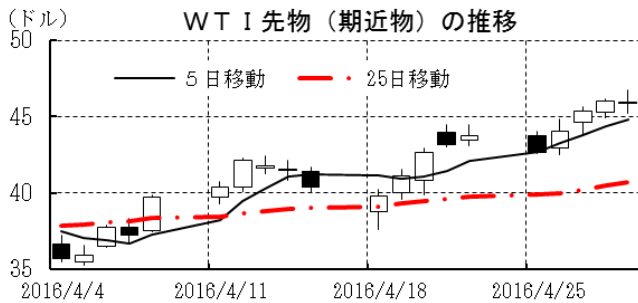
(注) 為替レートは全て対ドルレート。ただし、ユーロ、ポンド、豪ドル、NZドルは当該通貨から見たドル建て。
「変化率」は、直近値までの変化率。すべてプラスは当該通貨の増価を示す。
「過去の動き」は当該期間の変化率(例：4週間＝4週間前の週間変化率、6カ月前＝6カ月前の月間変化率)を示す。
直近値以外の単位は%。



本資料は情報提供を目的として作成されたものであり、投資勧誘を目的としたものではありません。作成時点で、第一生命経済研究所経済調査部が信ずるに足ると判断した情報に基づき作成していますが、その正確性、完全性に対する責任は負いません。見直しは予告なく変更されることがあります。また、記載された内容は、第一生命ないしはその関連会社の投資方針と常に整合的であるとは限りません。

[商品]	直近値	直近までの変化率			過去の動き							
		1年前～	1月前～	前週末～	月間						週間	
					6カ月前	5カ月前	4カ月前	3カ月前	2カ月前	1カ月前	3週間前	2週間前
WT I	45.92	▲21.6	+20.0	+5.0	+3.3	▲10.6	▲11.1	▲9.2	+0.4	+13.6	▲6.8	+8.0
北海ブレント	47.37	▲28.1	+21.0	+5.0	+2.5	▲10.0	▲16.4	▲3.5	▲0.1	+12.1	▲4.4	+8.5
ドバイ	44.17	▲28.1	+27.4	+7.4	+3.6	▲13.0	▲19.0	▲8.2	+1.1	+16.9	+1.9	+3.0
OPECバスケット	42.02	▲31.0	+21.8	+5.6	+0.2	▲10.8	▲19.7	▲6.9	+3.5	+13.9	▲1.4	+4.5
金 (NY)	1290.5	+6.7	+4.4	+5.0	+2.3	▲6.6	▲0.5	+5.3	+10.6	▲0.0	+0.0	+1.7
銅 (LDN)	5,050	▲17.8	+3.3	+0.4	▲0.9	▲10.3	+2.6	▲3.1	+2.9	+3.2	▲2.2	▲5.7
アルミ (LDN)	1,679	▲10.8	+12.8	+1.6	▲6.2	▲2.2	+4.2	+0.8	+3.6	▲3.4	+4.1	▲1.0
鉛 (LDN)	1,805	▲13.6	+3.7	+0.8	+1.4	▲2.8	+8.9	▲4.2	+2.0	▲2.7	▲0.9	▲2.3
ニッケル (LDN)	9,445	▲29.6	+11.8	+3.9	▲3.3	▲11.5	▲0.9	▲2.3	▲1.2	▲0.4	▲3.8	+2.7
スズ (LDN)	17,220	+9.3	+2.5	▲1.3	▲3.4	+0.4	▲3.3	+2.0	+6.4	+5.7	▲3.5	+0.9
銀 (NY、現物)	17.84	+7.7	+16.1	+5.1	+7.1	▲9.4	▲1.6	+2.9	+4.5	+3.6	▲0.9	+2.1
プラチナ (NY、現物)	1,077	▲6.8	+11.1	+6.6	+9.0	▲15.7	+7.4	▲2.5	+7.3	+4.4	+0.9	+1.1
小麦 (シカゴ)	478.00	+0.2	+0.3	+2.4	+1.8	▲11.9	+2.2	+2.0	▲7.1	+6.4	+2.8	▲3.3
大豆 (シカゴ)	332.10	+2.4	+21.6	+6.5	▲1.3	▲6.5	▲7.1	+3.1	▲4.8	+4.2	▲1.1	+0.5
コーン (シカゴ)	390.25	+7.3	+4.6	+5.0	▲1.4	▲4.5	▲1.7	+3.7	▲5.0	▲0.6	▲4.3	+2.3
CRB	184.61	▲18.8	+7.7	+2.8	+1.0	▲6.7	▲3.4	▲5.4	▲2.1	+4.5	▲2.4	+1.8
JOC	89.62	▲12.6	+5.2	▲0.2	▲2.9	▲5.6	+0.7	▲1.7	+0.3	+6.3	+0.2	+1.7

(注) 「変化率」は、直近値までの変化率。プラスは商品価格の上昇を示す。
「過去の動き」は当該期間の変化率(例：4週間前=4週間前の週間変化率、6カ月前=6カ月前の月間変化率)を示す。
直近値以外の単位は%。



本資料は情報提供を目的として作成されたものであり、投資勧誘を目的としたものではありません。作成時点で、第一生命経済研究所経済調査部が信ずるに足ると判断した情報に基づき作成していますが、その正確性、完全性に対する責任は負いません。見直しは予告なく変更されることがあります。また、記載された内容は、第一生命ないしはその関連会社の投資方針と常に整合的であるとは限りません。