

# Market Watching

市場レポート

テーマ: Weekly Market Report (2016年4月11日～)  
～中国統計で流れは変わるのか～

発表日: 2016年4月11日 (月)

第一生命経済研究所 経済調査部  
担当 鷲峰 義清 (03-5221-4521)

## 今週のスケジュール

### 今週の経済指標・イベント・注目材料

発表日	国	指標・イベント	注目度	コンセンサス	レンジ	前回	備考	
4月11日(月)	日本	機械受注(2月): 除船電・民需	★	▲12.0%	▲17.0～▲4.0%	+15.0%	前月比	
		黒田日銀総裁挨拶	★★★					
	欧州	-						
	米国	ダラス連銀総裁講演 NY連銀総裁講演	★					
4月12日(火)	他	中国消費者物価(3月)		+2.5%	+2.0～+3.0%	+2.3%	前年同月比	
	日本	10年物価連動債入札	★					
	欧州	英消費者物価(3月)		+0.3%	+0.1～+0.4%	+0.2%	前年比	
4月13日(水)	米国	輸入物価(3月)		+1.0%	+0.7～+1.5%	▲0.3%	前月比	
		財政収支(3月)		▲880	▲890～▲681	▲1,926	億ドル	
		フィラデルフィア連銀総裁講演 サンフランシスコ連銀総裁講演 リッチモンド連銀総裁講演 3年債入札	★					
	他	IMF世界経済見通し	★★					
	日本	企業物価指数(3月)・国内 原田日銀審議委員講演 黒田日銀総裁講演(米国)	★★★					
	欧州	欧銀工業生産(2月)		▲0.7%	▲1.2～▲0.3%	+2.1%	前月比	
	米国	小売売上高(3月) 同除自動車	★★★ ★	+0.2% +0.4%	▲0.2～+0.4% +0.2～+1.1%	▲0.1% ▲0.1%	前月比 前月比	
		生産者物価(3月)・最終財 同コア		+0.2% +0.1%	+0.1～+0.6% +0.1～+0.3%	▲0.2% 0.0%	前月比 前月比	
		企業在庫(2月) ページブック 10年債入札		0.0%	▲0.2～+0.2%	+0.1%	前月比	
		他	中国貿易統計(3月)・輸出 ・輸入	★★★ ★★★	+9.7% ▲10.0%	▲12.5～+24.5% ▲20.8～+1.3%	▲25.4% ▲13.8%	前年同月比 前年同月比
4月14日(木)	日本	30年債入札	★					
	欧州	欧消費者物価(3月): 確定値 BOE金融政策委員会	★	▲0.1% 0.50%	▲0.1% 0.50%	▲0.1% 0.50%	前年比 政策金利水準	
	米国	消費者物価(3月) 同コア		+0.2% +0.2%	+0.1～+1.1% +0.1～+0.3%	▲0.2% +0.3%	前月比 前月比	
		30年債入札 パウエルFRB理事議会証言 アトランタ連銀総裁講演	★ ★★					
	他	G20財相中銀総裁会合(～15日)	★★★					
	4月15日(金)	日本	-					
		欧州	-					
米国		鉱工業生産(3月) NY連銀製造業景気指数(4月) ミシガン大学消費者センチメント(4月速報) シカゴ連銀総裁講演	★★ ★ ★ ★	▲0.1% +1.0 92.0	▲0.5～+0.4% ▲1.0～+6.0 91.0～96.2	▲0.5% +1.0 91.0	前月比	
他		中国実質GDP(1-3月) 中国小売売上高(3月) 中国鉱工業生産(3月) IMF世銀春期会合(～17日)	★★★ ★★★ ★★★ ★	+6.7% +10.4% +6.0%	+6.4～+7.0% +9.0～+11.5% +5.2～+6.6%	+6.8% +10.2% +5.9%	前年同期比 前年同月比 前年同月比	
4月16日(土)								
4月17日(日)		他	増産凍結を目指す産油国会合(ドーハ)	★★★				

(注) 市場コンセンサス、予測レンジは各種ベンダー調査に基づく  
注目度は筆者

本資料は情報提供を目的として作成されたものであり、投資勧誘を目的としたものではありません。作成時点で、第一生命経済研究所経済調査部が信ずるに足ると判断した情報に基づき作成していますが、その正確性、完全性に対する責任は負いません。見直しは予告なく変更されることがあります。また、記載された内容は、第一生命ないしはその関連会社の投資方針と常に整合的であるとは限りません。

【先週の動き】

先週は、経済指標などに特に大きな材料はなかったものの、“パナマ文書”や“サウジ皇太子発言”などを材料にリスク回避の動きが優勢となり、とくに為替市場では円高が進んだ。介入が意識される1ドル=110円に近づいたことで却って市場の関心を集める格好となり、日本サイドの為替に関する発言がさまざまな思惑を生み、ドル/円相場は一時1ドル=107円台まで円高が進んだ。円高にあわせて日本株も軟調な展開が続ぎ、日経平均株価は1万5千円台での推移となった。

【今週の動き】

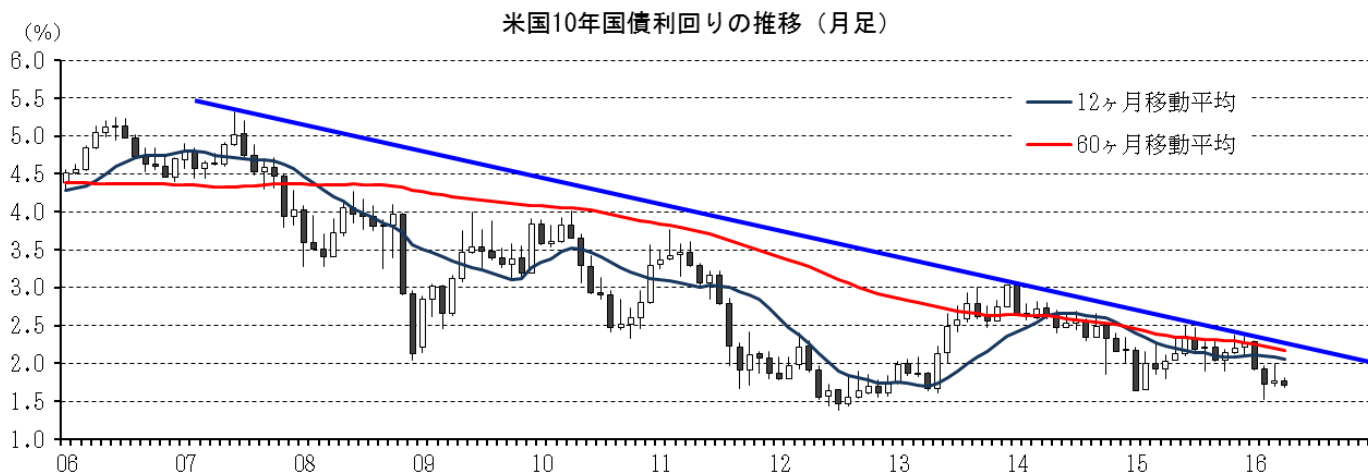
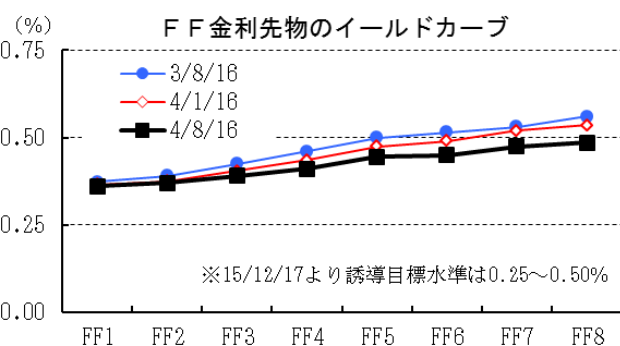
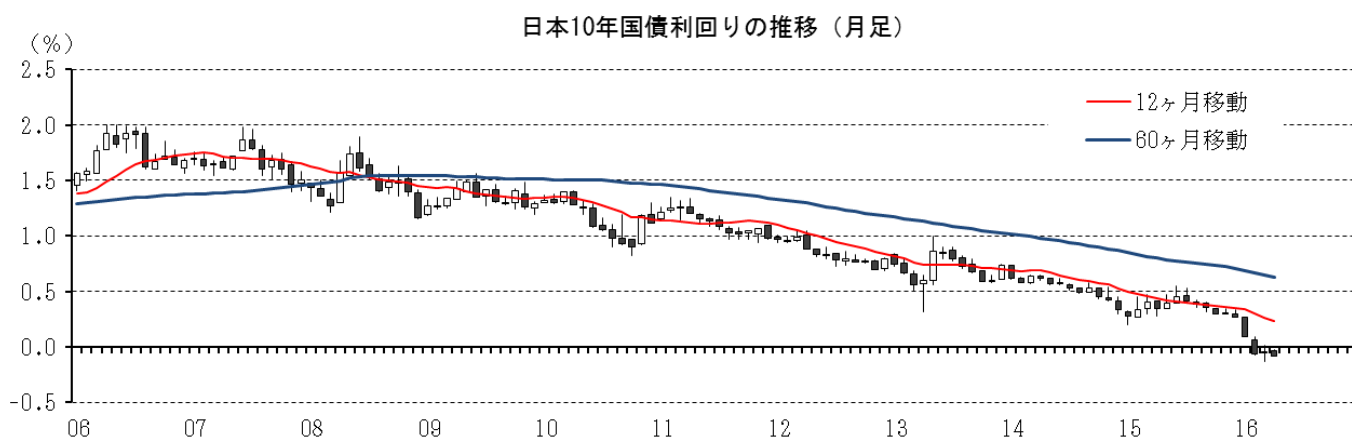
今週は、米国や中国の経済指標に注目が集まる。とくに、中国経済指標が強含めば、FRBの利上げの阻害要因がなくなる材料となるため、市場全般に大きな影響を及ぼす可能性がある。この場合は、米金利の上昇を背景に、為替市場ではドル高が急伸することとなろう。もう一つ注目される材料が、4/17(日)に開催されるサウジなどの産油国による会合だ。年初来、原油価格の動きがグローバルマーケットに大きな影響を及ぼしていることもあり、その結果が注目される。もっとも、サウジが増産凍結の条件としているイランの増産凍結は難しいと考えられ、原油価格はしばらく不安定な動きが強まると見込まれる。G20については、それまでに発表される米中経済指標が弱めだった場合、日本の円高対応という観点で注目が集まる。

【債券市場】

	直近値	直近までの変化率			過去の動き								
		1年前～	1月前～	前週末～	月間					週間			
					6カ月前	5カ月前	4カ月前	3カ月前	2カ月前	1カ月前	3週間前	2週間前	
2年	日本	-0.252	▲28	▲2	▲3	▲1	▲1	▲0	▲6	▲16	+5	▲8	▲1
	米国	0.695	+16	▲17	▲3	+10	+21	+12	▲27	+0	▲5	▲12	+3
	イギリス	0.384	▲6	▲5	▲4	+6	▲2	+5	▲31	+4	+6	▲9	+2
	ドイツ	-0.515	▲23	+5	▲3	▲6	▲10	+7	▲14	▲8	+8	▲1	▲1
	スペイン	0.029	+1	+5	+4	▲11	▲6	+4	▲2	+4	▲2	+3	▲0
	ポルトガル	0.743	+71	+2	+18	+2	▲19	▲4	+25	+32	▲9	▲2	▲3
	イタリア	0.011	▲15	+8	+4	▲9	▲6	▲1	+1	▲1	+1	+4	+3
	アイルランド	-0.330	▲40	+2	▲2	+0	▲2	▲1	▲13	+3	▲0	+0	▲1
	カナダ	0.567	+6	+7	+2	+6	+6	▲15	▲6	+10	+2	▲5	+2
	オーストラリア	1.824	+9	▲13	▲11	▲9	+27	+0	▲12	▲12	+13	▲9	+3
韓国	1.475	▲23	▲0	+1	+9	+14	▲12	▲9	▲10	+2	▲3	▲0	
タイ	1.203	▲59	▲14	▲3	▲6	+2	▲1	▲14	+2	▲12	▲9	+0	
10年	日本	-0.085	▲45	+1	▲2	▲5	+0	▲3	▲18	▲16	+2	▲9	+1
	米国	1.717	▲19	▲11	▲5	+11	+6	+6	▲35	▲19	+3	▲11	+3
	イギリス	1.363	▲22	▲2	▲5	+16	▲10	+14	▲40	▲22	+8	▲13	+1
	ドイツ	0.095	▲7	▲9	▲4	▲7	▲4	+16	▲30	▲22	+5	▲6	▲3
	ギリシャ	8.967	▲258	▲45	+38	▲40	▲38	+78	+129	+64	▲163	▲30	+16
	スペイン	1.520	+32	▲5	+8	▲22	▲15	+25	▲26	+2	▲9	▲5	+9
	ポルトガル	3.348	+173	+18	+43	+15	▲22	+19	+36	+11	▲5	▲2	+4
	イタリア	1.311	+6	▲11	+9	▲24	▲6	+18	▲18	+1	▲20	▲7	+4
	アイルランド	0.779	+6	▲10	+6	▲13	▲12	+16	▲20	▲8	▲15	▲6	+2
	カナダ	1.229	▲11	+5	▲1	▲18	+32	▲18	▲17	▲3	+4	▲8	▲1
オーストラリア	2.404	+8	▲15	▲12	+1	+25	+2	▲25	▲24	+9	▲13	+2	
韓国	1.795	▲32	▲5	+0	+5	+14	▲16	▲11	▲19	+1	▲9	+0	
タイ	1.628	▲103	▲23	+2	▲12	+7	▲23	▲8	▲32	▲42	▲17	+2	
長短スプレッド	日本	+16.7	▲17	+3	+1	▲4	+1	▲3	▲11	+0	▲4	▲1	+1
	米国	+102.2	▲35	+6	▲3	+1	▲14	▲5	▲7	▲19	+9	+1	▲1
	イギリス	+97.9	▲16	+3	▲1	+10	▲8	+9	▲9	▲26	+2	▲4	▲1
	ドイツ	+61.0	+16	▲14	▲1	▲1	+6	+9	▲16	▲13	▲4	▲5	▲3
	スペイン	+149.1	+32	▲9	+5	▲11	▲9	+21	▲24	▲2	▲7	▲8	+9
	ポルトガル	+260.5	+101	+16	+25	+13	▲3	+23	+11	▲20	+5	+1	+7
	イタリア	+130.0	+21	▲19	+5	▲15	▲0	+18	▲19	+2	▲22	▲10	+1
	カナダ	+66.2	▲17	▲3	▲3	▲23	+26	▲3	▲11	▲13	+1	▲3	▲4
	オーストラリア	+58.0	▲1	▲2	▲1	+9	▲2	+2	▲12	▲11	▲4	▲4	▲1
	韓国	+32.0	▲9	▲5	▲1	▲4	▲1	▲4	▲2	▲9	▲1	▲6	+0
タイ	+42.5	▲44	▲9	+5	▲6	+5	▲21	+6	▲34	▲29	▲8	+2	

(注) 「変化幅」は、直近値までの変化幅。プラスは金利の上昇を示す。  
「過去の動き」は当該期間の変化幅(例: 4週間前=4週間前の週間変化幅、6カ月前=6カ月前の月間変化幅)を示す。  
直近値の単位は%、ただし長短スプレッドはbp。直近値以外の単位はbp。

本資料は情報提供を目的として作成されたものであり、投資勧誘を目的としたものではありません。作成時点で、第一生命経済研究所経済調査部が信ずるに足ると判断した情報に基づき作成していますが、その正確性、完全性に対する責任は負いません。見直しは予告なく変更されることがあります。また、記載された内容は、第一生命ないしはその関連会社の投資方針と常に整合的であるとは限りません。



本資料は情報提供を目的として作成されたものであり、投資勧誘を目的としたものではありません。作成時点で、第一生命経済研究所経済調査部が信ずるに足ると判断した情報に基づき作成していますが、その正確性、完全性に対する責任は負いません。見直しは予告なく変更されることがあります。また、記載された内容は、第一生命ないしはその関連会社の投資方針と常に整合的であるとは限りません。

[株式市場]

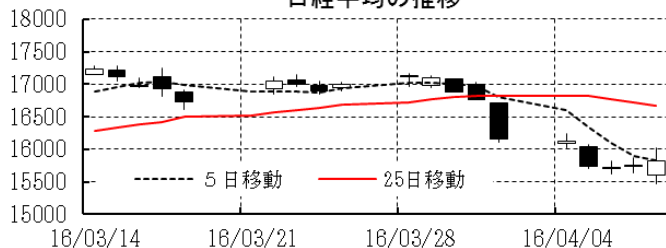
[株式市場]		直近値	直近までの変化率			過去の動き							
			1年前～	1月前～	前週末～	月間					週間		
						6カ月前	5カ月前	4カ月前	3カ月前	2カ月前	1カ月前	3週間	2週間
日本	日経平均	15821.52	▲20.1	▲5.7	▲2.1	+9.7	+3.5	▲3.6	▲8.0	▲8.5	+4.6	▲1.3	+1.7
	TOPIX	1287.69	▲18.9	▲4.5	▲1.1	+10.4	+1.4	▲2.1	▲7.4	▲9.4	+3.8	▲1.0	+1.6
	日経店頭	2379.73	▲5.7	▲1.3	▲1.8	+4.5	+4.3	▲1.1	▲6.3	▲5.5	+4.9	+0.2	+1.3
米国	NYダウ	17576.96	▲1.8	+3.6	▲1.2	+8.5	+0.3	▲1.7	▲5.5	+0.3	+7.1	+2.3	▲0.5
	S P 500	2047.60	▲1.6	+3.5	▲1.2	+8.3	+0.1	▲1.8	▲5.1	▲0.4	+6.6	+1.4	▲0.7
	ナスダック	4850.69	▲2.0	+4.3	▲1.3	+9.4	+1.1	▲2.0	▲7.9	▲1.2	+6.8	+1.0	▲0.5
	フィラデルフィア半導体	671.31	▲3.7	+5.2	▲1.5	+9.9	+2.2	+0.9	▲10.2	+1.4	+8.8	+2.4	▲1.3
イギリス	F T 100	6204.41	▲10.6	+1.3	+0.9	+4.9	▲0.1	▲1.8	▲2.5	+0.2	+1.3	+0.8	▲1.3
ドイツ	D A X	9622.26	▲20.1	▲0.7	▲1.8	+12.3	+4.9	▲5.6	▲8.8	▲3.1	+5.0	+1.2	▲1.0
欧州	ダウ欧州50	2751.89	▲21.4	▲2.8	+0.2	+8.0	+2.2	▲5.7	▲6.4	▲3.6	▲0.3	▲1.0	▲1.9
ポーランド	ワルシャワWIG	47556.03	▲13.0	+2.2	▲2.0	+0.9	▲4.7	▲3.0	▲4.7	+2.6	+3.5	+2.2	▲0.9
ロシア	R T	879.07	▲11.1	+4.7	+2.0	+7.1	+0.2	▲10.6	▲1.6	+3.2	+14.0	+4.7	▲2.6
メキシコ	ボルサ	44859.49	▲0.3	+0.8	▲2.6	+4.5	▲2.5	▲1.0	+1.5	+0.2	+5.0	+1.7	+0.4
ブラジル	ボベスバ	50292.93	▲6.3	+2.4	▲0.5	+1.8	▲1.6	▲3.9	▲6.8	+5.9	+17.0	+2.4	▲2.3
アルゼンチン	メルバル	12221.87	+8.4	▲8.8	▲7.3	+27.0	+4.1	▲10.0	▲3.2	+16.0	▲0.9	▲1.1	▲3.2
オーストラリア	A S 200	4937.62	▲17.2	▲3.3	▲1.2	+4.3	▲1.4	+2.5	▲5.5	▲2.5	+4.1	+0.3	▲1.9
香港	ハンセン	20370.40	▲22.4	+1.8	▲0.6	+8.6	▲2.8	▲0.4	▲10.2	▲2.9	+8.7	+2.3	▲1.6
韓国	総合	1972.05	▲4.2	+1.3	▲0.1	+3.4	▲1.8	▲1.5	▲2.5	+0.2	+4.1	+1.1	▲0.4
台湾	加権	8541.50	▲10.8	▲1.4	▲1.3	+4.6	▲2.7	+0.2	▲3.1	+4.1	+4.0	+1.2	▲1.2
タイ	S E T	1369.64	▲11.3	▲0.4	▲2.2	+3.4	▲2.5	▲5.3	+1.0	+2.4	+5.7	▲0.7	+0.9
インド	ムンバイSENSEX30	24673.84	▲14.1	+0.1	▲2.4	+1.9	▲1.9	▲0.1	▲4.8	▲7.5	+10.2	+0.9	+1.5
中国	上海総合	2984.96	▲25.3	+2.9	▲0.8	+10.8	+1.9	+2.7	▲22.6	▲1.8	+11.8	+5.2	+0.8
U A E	ドバイ金融市場	3386.14	▲10.0	▲0.0	+2.5	▲2.5	▲8.5	▲1.7	▲9.3	+13.4	+3.6	+0.9	▲1.9

(注) 「変化率」は、直近値までの変化率。プラスは株価の上昇を示す。

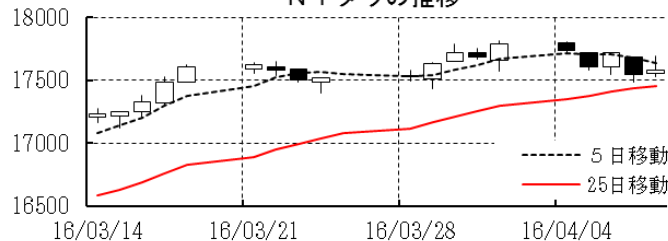
「過去の動き」は当該期間の変化率(例: 4週間=4週間前の週間変化率、6カ月前=6カ月前の月間変化率)を示す。

直近値以外の単位は%。

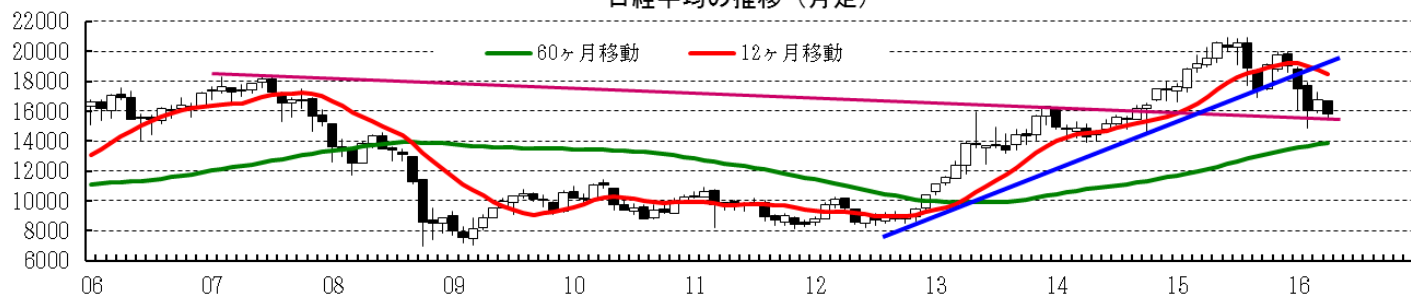
日経平均の推移



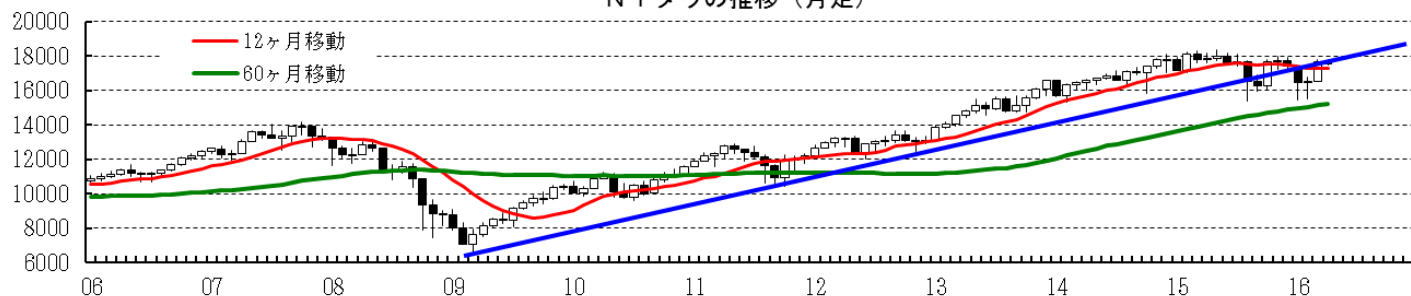
NYダウの推移



日経平均の推移 (月足)



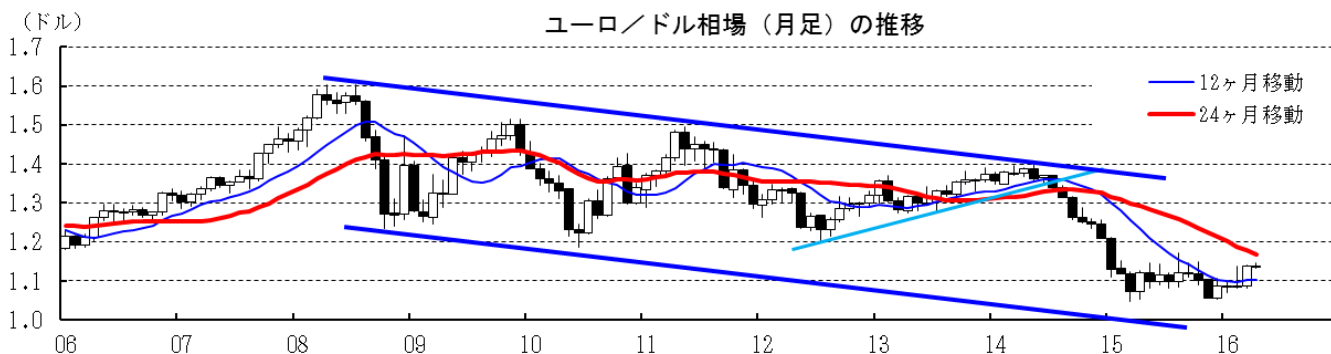
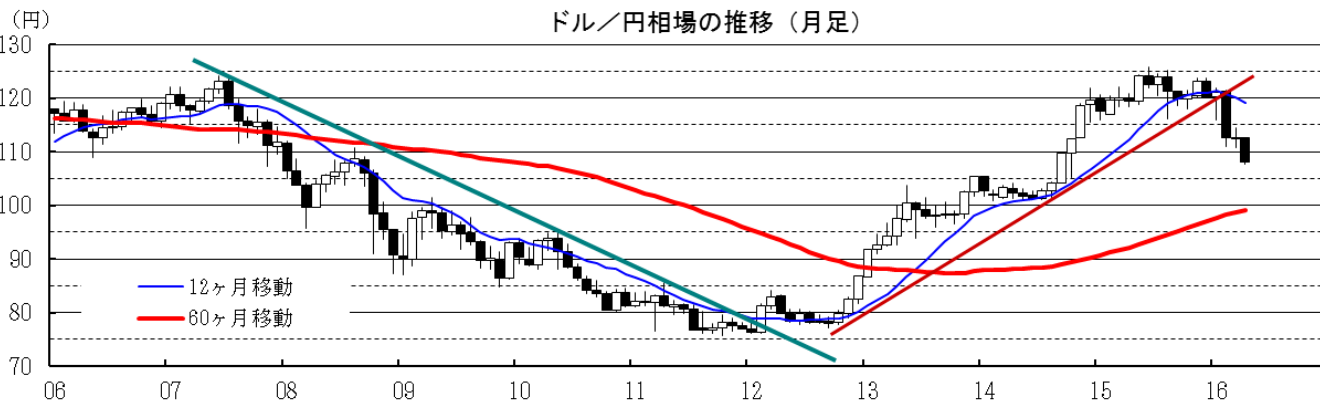
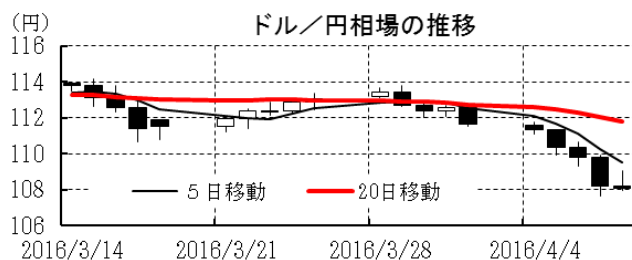
NYダウの推移 (月足)



本資料は情報提供を目的として作成されたものであり、投資勧誘を目的としたものではありません。作成時点で、第一生命経済研究所経済調査部が信ずるに足ると判断した情報に基づき作成していますが、その正確性、完全性に対する責任は負いません。見直しは予告なく変更されることがあります。また、記載された内容は、第一生命ないしはその関連会社の投資方針と常に整合的であるとは限りません。

[為替]	直近値	直近までの変化率			過去の動き							
		1年前～	1月前～	前週末～	月間					週間		
					6カ月前	5カ月前	4カ月前	3カ月前	2カ月前	1カ月前	3週間前	2週間前
日本円	108.06	+10.0	+4.0	+3.2	▲0.6	▲2.1	+2.5	▲0.9	+7.0	+0.1	+2.1	▲1.4
ユーロ	1.1394	+5.7	+3.5	+0.1	▲1.5	▲4.0	+2.8	▲0.2	+0.4	+4.7	+1.1	▲0.9
イギリスポンド	1.4128	▲5.0	▲0.6	▲0.7	+2.0	▲2.4	▲2.1	▲3.3	▲2.3	+3.2	+0.6	▲2.4
スイスフラン	0.9534	+1.4	+4.2	+0.4	▲1.5	▲4.2	+2.6	▲2.1	+2.4	+3.7	+1.3	▲0.8
ポーランドズロチ	3.7701	▲1.4	+4.0	▲1.0	▲1.6	▲4.7	+2.9	▲4.0	+2.0	+6.8	+1.7	▲0.9
ロシアルーブル	67.148	▲25.2	+7.9	+0.6	+2.3	▲3.7	▲8.3	▲5.3	+1.0	+10.6	+1.7	+0.1
カナダドル	1.2989	▲3.5	+3.1	+0.2	+1.8	▲2.2	▲3.5	▲1.0	+3.1	+4.0	+1.6	▲2.0
メキシコペソ	17.778	▲19.2	+0.8	▲2.5	+2.4	▲0.4	▲3.8	▲5.3	▲0.1	+4.7	+1.7	▲0.8
ブラジルレアル	3.589	▲17.7	+4.4	▲1.0	+2.3	▲0.3	▲2.4	▲1.0	▲0.4	+10.5	▲1.2	▲1.5
アルゼンチンペソ	14.472	▲63.6	+6.3	+2.2	▲1.0	▲1.5	▲33.8	▲7.5	▲13.9	+7.2	+0.6	+2.1
NZドル	0.682	▲9.7	+1.2	▲1.2	+6.0	▲2.9	+3.8	▲5.1	+1.7	+4.8	+0.7	▲1.6
オーストラリアドル	0.7556	▲1.7	+1.6	▲1.5	+1.7	+1.2	+0.8	▲1.6	▲0.6	+7.5	+0.6	▲1.3
韓国ウォン	1151.17	▲5.3	+4.9	▲0.3	+3.7	▲1.6	▲1.4	▲2.7	▲2.5	+7.5	+2.0	▲0.4
台湾ドル	32.466	▲4.3	+1.1	▲0.6	+1.6	▲0.6	▲0.6	▲1.9	+0.7	+3.1	+0.9	▲0.6
シンガポールドル	1.3497	+0.5	+2.5	+0.1	+1.5	▲0.7	▲0.5	▲0.5	+1.2	+4.2	+1.1	▲0.9
タイバーツ	35.11	▲7.8	+0.7	+0.2	+2.1	▲0.5	▲0.6	+0.9	+0.2	+1.4	+0.5	▲1.1
インドネシアルピア	13120	▲1.2	+0.6	+0.1	+6.3	▲1.2	+0.0	+1.3	+2.3	+1.6	▲0.8	▲1.2
インドルピー	66.57	▲7.0	+1.1	▲0.5	+0.2	▲1.6	+0.4	▲2.5	▲0.4	+2.9	+0.8	▲0.6
中国人民幣元	6.467	▲4.3	+0.56	+0.17	+0.64	▲1.29	▲1.50	▲1.26	+0.33	+1.60	+0.38	▲0.75

(注) 為替レートは全て対ドルレート。ただし、ユーロ、ポンド、豪ドル、NZドルは当該通貨から見たドル建て。  
「変化率」は、直近値までの変化率。すべてプラスは当該通貨の増価を示す。  
「過去の動き」は当該期間の変化率(例：4週間＝4週間前の週間変化率、6カ月前＝6カ月前の月間変化率)を示す。  
直近値以外の単位は%。

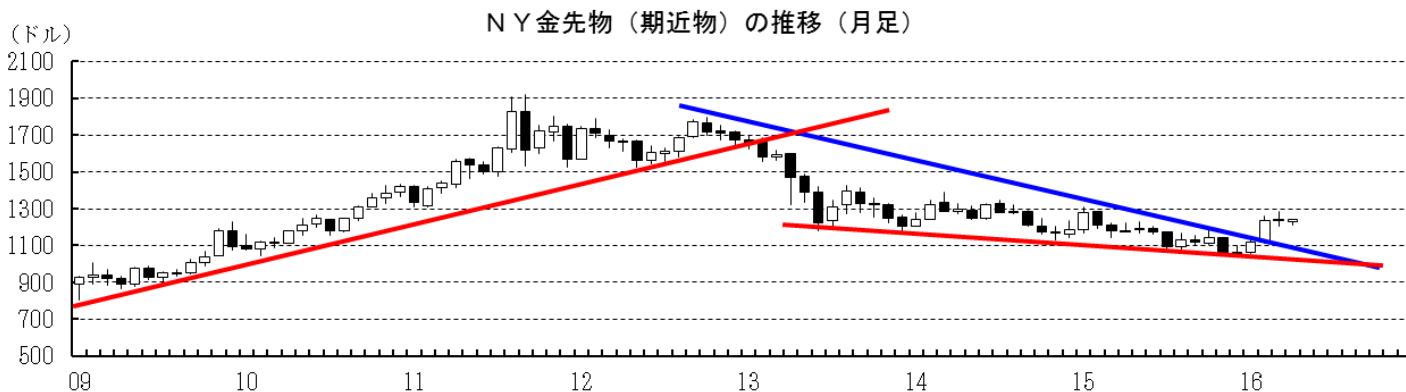
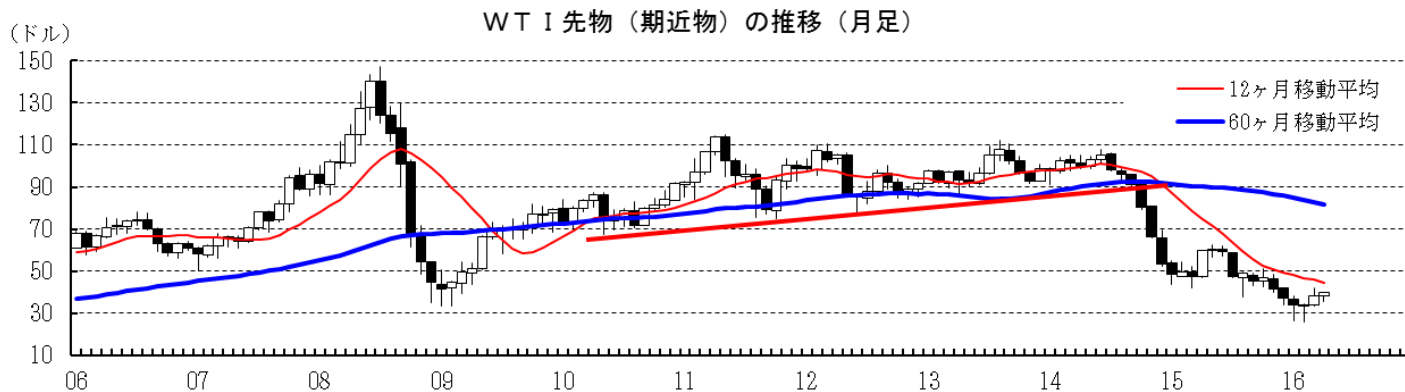
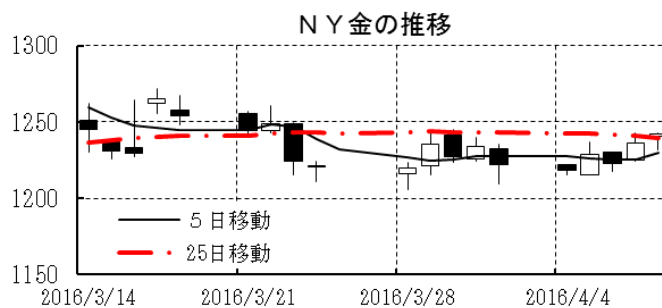
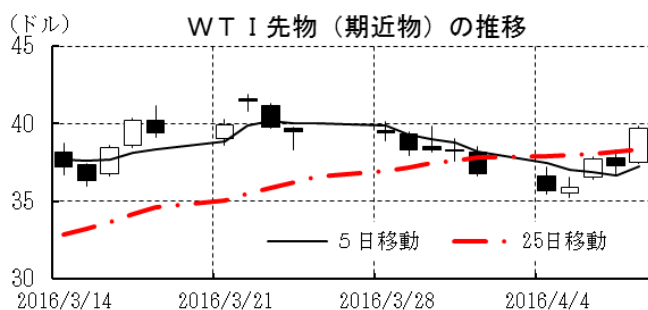


本資料は情報提供を目的として作成されたものであり、投資勧誘を目的としたものではありません。作成時点で、第一生命経済研究所経済調査部が信ずるに足ると判断した情報に基づき作成していますが、その正確性、完全性に対する責任は負いません。見直しは予告なく変更されることがあります。また、記載された内容は、第一生命ないしはその関連会社の投資方針と常に整合的であるとは限りません。



[商品]	直近値	直近までの変化率			過去の動き							
		1年前～	1月前～	前週末～	月間					週間		
					6カ月前	5カ月前	4カ月前	3カ月前	2カ月前	1カ月前	3週間	2週間
WT I	39.72	▲21.2	+8.8	+8.0	+3.3	▲10.6	▲11.1	▲9.2	+0.4	+13.6	+2.4	+0.1
北海ブレント	41.94	▲24.5	+5.8	+8.5	+2.5	▲10.0	▲16.4	▲3.5	▲0.1	+12.1	+2.0	▲1.8
ドバイ	36.84	▲34.7	+2.7	+3.0	+3.6	▲13.0	▲19.0	▲8.2	+1.1	+16.9	+3.0	▲5.4
OPECバスケット	34.71	▲36.1	▲1.0	+0.7	+0.2	▲10.8	▲19.7	▲6.9	+3.5	+13.9	+2.7	▲4.5
金 (NY)	1242.5	+3.3	▲1.6	+1.7	+2.3	▲6.6	▲0.5	+5.3	+10.6	▲0.0	▲0.4	▲2.6
銅 (LDN)	4,560	▲24.1	▲6.3	▲5.7	▲0.9	▲10.3	+2.6	▲3.1	+2.9	+3.2	+1.4	▲1.9
アルミ (LDN)	1,520	▲14.2	▲3.1	▲1.0	▲6.2	▲2.2	+4.2	+0.8	+3.6	▲3.4	▲2.6	▲3.0
鉛 (LDN)	1,707	▲11.2	▲6.2	▲2.3	+1.4	▲2.8	+8.9	▲4.2	+2.0	▲2.7	▲2.4	▲2.4
ニッケル (LDN)	8,545	▲32.0	▲0.5	+2.7	▲3.3	▲11.5	▲0.9	▲2.3	▲1.2	▲0.4	▲1.9	▲0.1
スズ (LDN)	16,850	+0.9	+1.7	+0.9	▲3.4	+0.4	▲3.3	+2.0	+6.4	+5.7	+1.2	+2.4
銀 (NY、現物)	15.37	▲7.0	+0.1	+2.1	+7.1	▲9.4	▲1.6	+2.9	+4.5	+3.6	+2.9	▲3.9
プラチナ (NY、現物)	968	▲17.0	▲1.6	+1.1	+9.0	▲15.7	+7.4	▲2.5	+7.3	+4.4	+1.0	▲2.5
小麦 (シカゴ)	460.25	▲12.5	▲0.2	▲3.3	+1.8	▲11.9	+2.2	+2.0	▲7.1	+6.4	▲1.4	+0.0
大豆 (シカゴ)	273.70	▲14.4	+1.1	+0.5	▲1.3	▲6.5	▲7.1	+3.1	▲4.8	+4.2	▲2.0	+3.3
コーン (シカゴ)	362.25	▲4.5	+1.0	+2.3	▲1.4	▲4.5	▲1.7	+3.7	▲5.0	▲0.6	+0.3	+0.8
CRB	171.04	▲21.0	+0.9	+1.8	+1.0	▲6.7	▲3.4	▲5.4	▲2.1	+4.5	+1.6	▲2.4
JOC	86.72	▲15.2	+4.8	+1.7	▲2.9	▲5.6	+0.7	▲1.7	+0.3	+6.3	+1.6	+0.5

(注) 「変化率」は、直近値までの変化率。プラスは商品価格の上昇を示す。  
「過去の動き」は当該期間の変化率(例：4週間=4週間前の週間変化率、6カ月前=6カ月前の月間変化率)を示す。  
直近値以外の単位は%。



本資料は情報提供を目的として作成されたものであり、投資勧誘を目的としたものではありません。作成時点で、第一生命経済研究所経済調査部が信ずるに足ると判断した情報に基づき作成していますが、その正確性、完全性に対する責任は負いません。見直しは予告なく変更されることがあります。また、記載された内容は、第一生命ないしはその関連会社の投資方針と常に整合的であるとは限りません。