

Market Watching

市場レポート

テーマ: Weekly Market Report (2016年3月28日～)

発表日: 2016年3月28日 (月)

～中国低迷を無視できるほど米国に期待を寄せられるか～

第一生命経済研究所 経済調査部

担当 巖峰 義清 (03-5221-4521)

今週のスケジュール

今週の経済指標・イベント・注目材料

発表日	国	指標・イベント	注目度	コンセンサス	レンジ	前回	備考	
3月28日(月)	日本	—						
	欧州	英独など休場						
	米国	個人支出(2月) PCEデフレーター(2月)・コア 2年債入札	★★★ ★	+0.1% +1.8%	▲0.1~+0.3% +1.7~+1.8%	+0.5% +1.7%	前月比 前年比	
3月29日(火)	日本	商業販売統計:小売業販売額(2月) 家計調査(2月):全世帯 完全失業率(2月) 有効求人倍率(2月)	★ ★★ ★	+1.5% ▲1.6% 3.2% 1.29倍	▲1.2~+3.9% ▲4.0~+0.3% 3.1~3.3% 1.27倍~1.31倍	▲0.2% ▲3.1% 3.2% 1.28倍	前年比 前年比	
	欧州	—						
	米国	CB消費者信頼感(3月) S&Pケースシャワー住宅価格指数(1月) イエレンFRB議長講演 サンフランシスコ連銀総裁講演 ダラス連銀総裁講演 5年債入札	★★★ ★ ★★★ ★	94.0 +5.7%	90.1~96.0 +5.5~+6.3%	92.2 +5.7%	前年比	
	3月30日(水)	日本	鉱工業生産(2月)	★★★	▲5.9%	▲7.8~▲1.9%	+3.7%	前月比
		欧州	独消費者物価(3月)・速報値	★	+0.1%	▲0.1~+0.3%	0.0%	前年比
		米国	ADP雇用統計(12月) シカゴ連銀総裁講演 7年債入札	★★★ ★	+198	+175~+210	+214	千人・前月差
	3月31日(木)	日本	住宅着工(2月)	★	88.0	85.0~91.7	87.3	万户
欧州		欧消費者物価(3月):速報値 独失業率(3月)	★★ ★	▲0.1% 6.2%	▲0.1~+0.2% 6.2%	▲0.2% 6.2%	前年比 季調値	
米国		シカゴ地区PMI(3月) シカゴ連銀総裁講演 NY連銀総裁講演	★ ★	49.8	48.0~54.0	47.6		
4月1日(金)		日本	日銀短観・業況判断DI・大企業製造業(3月) ・大企業非製造業(3月) ・大企業全産業設備投資(3月) 新車販売台数・乗用車(3月)	★★★★ ★★★★ ★★ ★	+8 +23 ▲0.7%	+5~+12 +18~+27 ▲4.0~+1.1%	+12 +25 +10.8% ▲4.1%	前年度比 前年比
		欧州	欧失業率(2月)	★	10.3%	10.2~10.3%	10.3%	
	米国	雇用統計・非農業就業者数(3月) 失業率(3月) 時間あたり賃金(3月) ISM製造業景気指数(3月) 自動車販売台数(3月) ミシガン大学消費者センチメント(3月確報) クリーブランド連銀総裁講演	★★★★ ★★★★ ★★ ★★★ ★ ★ ★	+202 4.9% +0.2% 50.4 1,755 90.5	+145~+235 4.8~5.0% +0.1~+0.3% 48.5~52.5 1,725~1,790 89.5~91.5	+242 4.9% ▲0.1% 49.5 1,740 90.0	千人・前月差 前月比	
	他	中国製造業PMI(3月) 中国HSBC製造業PMI(3月)・改定値 ASEAN財務相会合(~4/4)	★★★★ ★★★★	49.5 48.5	48.9~50.0 47.8~49.0	49.0 48.0		
4月2日(土)		—						
4月3日(日)		—						

(注) 市場コンセンサス、予測レンジは各種ベンダー調査に基づく
注目度は筆者

【先週の動き】

先週は、ベルギーで起きた同時テロによって一時的にリスクオフの動きが強まる局面がみられたものの、

本資料は情報提供を目的として作成されたものであり、投資勧誘を目的としたものではありません。作成時点で、第一生命経済研究所経済調査部が信ずるに足ると判断した情報に基づき作成していますが、その正確性、完全性に対する責任は負いません。見直しは予告なく変更されることがあります。また、記載された内容は、第一生命ないしはその関連会社の投資方針と常に整合的であるとは限りません。

総じてみれば米景気の回復期待を背景に、為替市場では米ドル買い戻しの動きが優勢となった。日本では、ドル/円相場が1ドル=113円台に乗せたこともあって株価は前週末水準を上回って越週した。

【今週の動き】

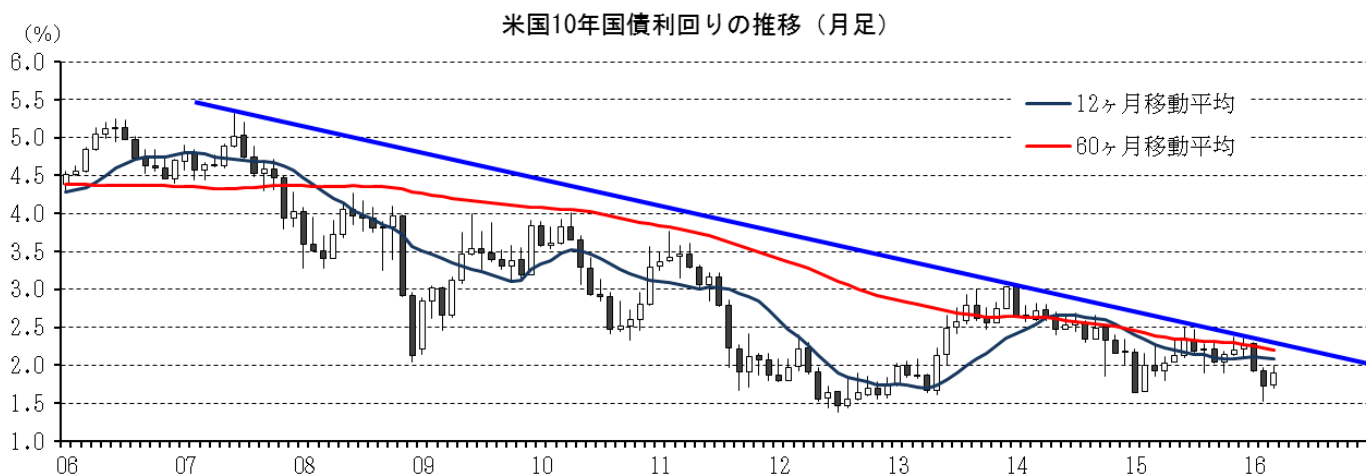
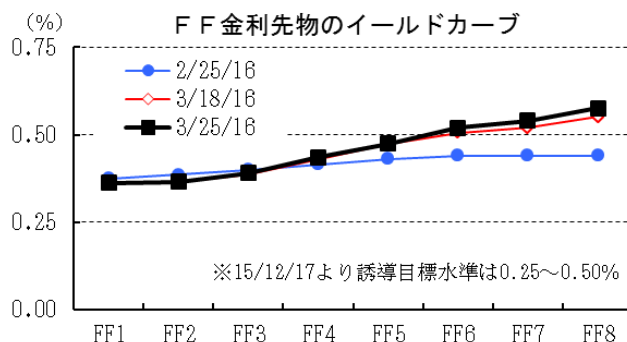
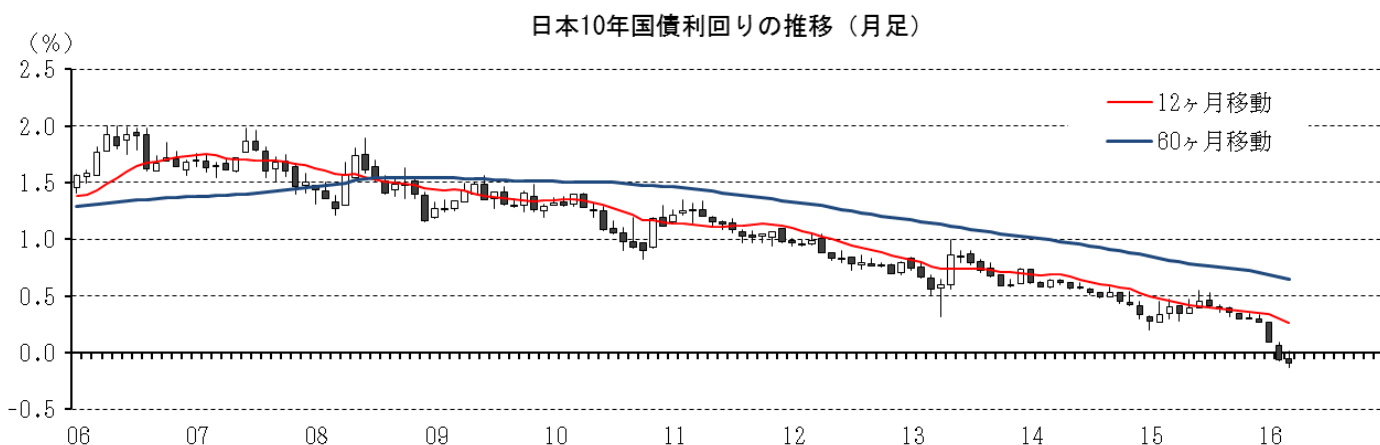
今週は、内外ともに重要経済指標の発表が相次ぐ。日本では、鉱工業生産と日銀短観が注目される。なかでも短観は前期からの悪化は確実で、焦点となるのはその幅。また、設備投資計画も注目されるが、こちらは調査時期のクセを割り引いてみる必要がある。消費税率引き上げ再延期論が出ているなかでは、家計調査や商業販売統計といった消費絡みの統計も注目される。海外では、米ISMと雇用統計、中国PMIに注目が集まる。米国では、生産活動を抑制していた在庫調整が進展しており、ISMはヘッドラインで50を超えられるかどうか、生産活動の先行指標となる新規受注判断の改善が続いているかどうか注目される。完全雇用領域に入っている雇用統計については、就業者数の増加数よりも失業率や労働参加率、時間あたり賃金が重要。中国PMIが冴えない内容でも、米指標が強めであれば米金利の上昇とドル高が強まる可能性がある。

【債券市場】

	直近値	直近までの変化率			過去の動き								
		1年前～	1月前～	前週末～	月間					週間			
					6カ月前	5カ月前	4カ月前	3カ月前	2カ月前	1カ月前	3週間	2週間	
2年	日本	-0.240	▲27	▲2	▲1	+1	▲1	▲1	▲0	▲6	▲16	+3	+5
	米国	0.869	+27	+14	+3	▲11	+10	+21	+12	▲27	+0	+7	+9
	イギリス	0.483	+9	+17	+2	▲12	+6	▲2	+5	▲31	+4	+14	+9
	ドイツ	-0.483	▲25	+5	▲1	▲5	▲6	▲10	+7	▲14	▲8	+1	+7
	スペイン	0.028	▲8	▲5	▲0	▲3	▲11	▲6	+4	▲2	+4	▲7	▲0
	ポルトガル	0.629	+51	▲28	▲3	▲8	+2	▲19	▲4	+25	+32	▲14	+5
	イタリア	0.017	▲26	▲1	+3	▲6	▲9	▲6	▲1	+1	▲1	▲7	+0
	アイルランド	-0.355	▲42	▲13	▲1	▲19	+0	▲2	▲1	▲13	+3	▲4	▲5
	カナダ	0.565	+6	+7	+2	+8	+6	+6	▲15	▲6	+10	+1	+7
	オーストラリア	1.963	+21	+18	+3	+5	▲9	+27	+0	▲12	▲12	+17	+10
韓国	1.510	▲25	+4	▲0	▲12	+9	+14	▲12	▲9	▲10	+4	+3	
タイ	1.258	▲61	▲11	+0	+2	▲6	+2	▲1	▲14	+2	▲1	▲1	
10年	日本	-0.095	▲43	▲3	+1	▲3	▲5	+0	▲3	▲18	▲16	+3	+3
	米国	1.900	▲3	+18	+3	▲18	+11	+6	+6	▲35	▲19	+11	+11
	イギリス	1.453	▲3	+9	+1	▲20	+16	▲10	+14	▲40	▲22	+9	+9
	ドイツ	0.180	▲4	+4	▲3	▲21	▲7	▲4	+16	▲30	▲22	+9	+3
	ギリシャ	8.767	▲217	▲188	+16	▲103	▲40	▲38	+78	+129	+64	▲55	▲85
	スペイン	1.524	+24	▲8	+9	▲22	▲22	▲15	+25	▲26	+2	▲1	▲8
	ポルトガル	2.963	+115	▲37	+4	▲26	+15	▲22	+19	+36	+11	+2	▲16
	イタリア	1.302	▲3	▲21	+4	▲24	▲24	▲6	+18	▲18	+1	▲1	▲14
	アイルランド	0.817	+3	▲10	+2	▲23	▲13	▲12	+16	▲20	▲8	+4	▲9
	カナダ	1.272	▲7	+13	▲1	▲6	▲18	+32	▲18	▲17	▲3	+7	+11
オーストラリア	2.566	+24	+17	+2	▲6	+1	+25	+2	▲25	▲24	+17	+13	
韓国	1.832	▲33	+4	+0	▲23	+5	+14	▲16	▲11	▲19	+10	+4	
タイ	1.798	▲92	▲30	+2	▲3	▲12	+7	▲23	▲8	▲32	▲21	+5	
長短スプレッド	日本	+14.5	▲16	▲1	+1	▲4	▲4	+1	▲3	▲11	+0	+1	▲2
	米国	+103.1	▲29	+4	▲1	▲7	+1	▲14	▲5	▲7	▲19	+4	+2
	イギリス	+97.0	▲11	▲8	▲1	▲8	+10	▲8	+9	▲9	▲26	▲6	+0
	ドイツ	+66.3	+21	▲1	▲3	▲16	▲1	+6	+9	▲16	▲13	+8	▲4
	スペイン	+149.6	+32	▲3	+9	▲19	▲11	▲9	+21	▲24	▲2	+5	▲7
	ポルトガル	+233.4	+64	▲8	+7	▲18	+13	▲3	+23	+11	▲20	+16	▲21
	イタリア	+128.5	+22	▲20	+1	▲18	▲15	▲0	+18	▲19	+2	+6	▲14
	カナダ	+70.7	▲13	+5	▲4	▲14	▲23	+26	▲3	▲11	▲13	+6	+4
	オーストラリア	+60.3	+3	▲2	▲1	▲11	+9	▲2	+2	▲12	▲11	+0	+3
	韓国	+32.2	▲9	▲1	+0	▲11	▲4	▲1	▲4	▲2	▲9	+6	+1
タイ	+54.0	▲32	▲18	+2	▲5	▲6	+5	▲21	+6	▲34	▲19	+6	

(注) 「変化幅」は、直近値までの変化幅。プラスは金利の上昇を示す。
「過去の動き」は当該期間の変化幅(例: 4週間前=4週間前の週間変化幅、6カ月前=6カ月前の月間変化幅)を示す。
直近値の単位は%、ただし長短スプレッドはbp。直近値以外の単位はbp。

本資料は情報提供を目的として作成されたものであり、投資勧誘を目的としたものではありません。作成時点で、第一生命経済研究所経済調査部が信ずるに足ると判断した情報に基づき作成していますが、その正確性、完全性に対する責任は負いません。見直しは予告なく変更されることがあります。また、記載された内容は、第一生命ないしはその関連会社の投資方針と常に整合的であるとは限りません。



本資料は情報提供を目的として作成されたものであり、投資勧誘を目的としたものではありません。作成時点で、第一生命経済研究所経済調査部が信ずるに足ると判断した情報に基づき作成していますが、その正確性、完全性に対する責任は負いません。見直しは予告なく変更されることがあります。また、記載された内容は、第一生命ないしはその関連会社の投資方針と常に整合的であるとは限りません。

[株式市場]

		直近値	直近までの変化率			過去の動き							
			1年前～	1月前～	前週末～	月間						週間	
						6カ月前	5カ月前	4カ月前	3カ月前	2カ月前	1カ月前	3週前	2週前
日本	日経平均	17002.75	▲13.9	+5.3	+1.7	▲8.0	+9.7	+3.5	▲3.6	▲8.0	▲8.5	+5.1	▲0.4
	TOPIX	1366.05	▲14.2	+4.5	+1.6	▲8.2	+10.4	+1.4	▲2.1	▲7.4	▲9.4	+4.9	▲1.2
	日経店頭	2461.92	▲0.8	+5.8	+1.3	▲4.9	+4.5	+4.3	▲1.1	▲6.3	▲5.5	+3.1	+0.9
米国	N Yダウ	17515.73	▲1.1	+4.9	▲0.5	▲1.5	+8.5	+0.3	▲1.7	▲5.5	+0.3	+2.2	+1.2
	S P 500	2035.94	▲1.2	+4.3	▲0.7	▲2.6	+8.3	+0.1	▲1.8	▲5.1	▲0.4	+2.7	+1.1
	ナスダック	4773.51	▲2.1	+4.2	▲0.5	▲3.3	+9.4	+1.1	▲2.0	▲7.9	▲1.2	+2.8	+0.7
	フィラデルフィア半導体	666.14	▲2.7	+7.3	▲1.3	▲1.4	+9.9	+2.2	+0.9	▲10.2	+1.4	+4.2	+1.3
イギリス	F T 100	6106.48	▲12.7	+1.6	▲1.3	▲3.0	+4.9	▲0.1	▲1.8	▲2.5	+0.2	+1.7	▲1.0
ドイツ	D A X	9851.35	▲17.0	+5.6	▲1.0	▲5.8	+12.3	+4.9	▲5.6	▲8.8	▲3.1	+3.3	+0.1
欧州	ダウ欧州50	2781.91	▲19.2	+1.6	▲1.9	▲4.3	+8.0	+2.2	▲5.7	▲6.4	▲3.6	+2.7	+0.2
ポーランド	ワルシャワWIG	47778.01	▲11.7	+5.0	▲0.9	▲2.8	+0.9	▲4.7	▲3.0	▲4.7	+2.6	+1.4	+1.7
ロシア	R T	862.22	▲2.3	+15.7	▲2.6	▲5.3	+7.1	+0.2	▲10.6	▲1.6	+3.2	+8.0	+3.3
メキシコ	ボルサ	45647.57	+4.6	+5.1	+0.4	▲2.5	+4.5	▲2.5	▲1.0	+1.5	+0.2	+3.2	▲0.3
ブラジル	ボベスバ	49657.39	▲4.2	+18.5	▲2.3	▲3.4	+1.8	▲1.6	▲3.9	▲6.8	+5.9	+18.0	+1.1
アルゼンチン	メルバル	12499.17	+11.9	▲3.4	▲3.2	▲11.0	+27.0	+4.1	▲10.0	▲3.2	+16.0	+2.6	▲1.6
オーストラリア	A S 200	5084.21	▲14.9	+4.2	▲1.9	▲3.6	+4.3	▲1.4	+2.5	▲5.5	▲2.5	+4.3	+1.5
香港	ハンセン	20345.61	▲17.1	+7.7	▲1.6	▲3.8	+8.6	▲2.8	▲0.4	▲10.2	▲2.9	+4.2	+0.1
韓国	総合	1983.81	▲2.9	+3.4	▲0.4	+1.1	+3.4	▲1.8	▲1.5	▲2.5	+0.2	+1.8	+0.8
台湾	加権	8704.97	▲10.0	+4.1	▲1.2	+0.1	+4.6	▲2.7	+0.2	▲3.1	+4.1	+2.8	+0.7
タイ	S E T	1394.78	▲7.8	+4.6	+0.9	▲2.4	+3.4	▲2.5	▲5.3	+1.0	+2.4	+2.7	+1.0
インド	ムンバイSENSEX30	25337.56	▲9.9	+10.3	+1.5	▲0.5	+1.9	▲1.9	▲0.1	▲4.8	▲7.5	+6.4	+0.3
中国	上海総合	2979.43	▲18.6	+8.7	+0.8	▲4.8	+10.8	+1.9	+2.7	▲22.6	▲1.8	+3.9	▲2.2
U A E	ドバイ金融市場	3318.73	▲3.4	+6.2	▲1.9	▲1.9	▲2.5	▲8.5	▲1.7	▲9.3	+13.4	+5.3	+0.3

(注) 「変化率」は、直近値までの変化率。プラスは株価の上昇を示す。

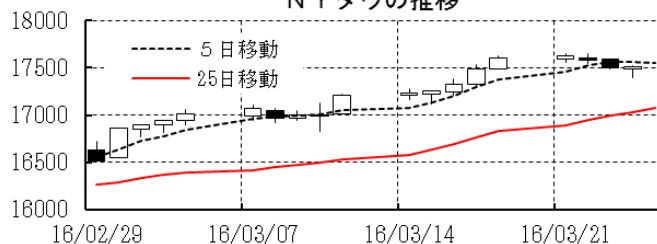
「過去の動き」は当該期間の変化率(例: 4週前=4週間前の週間変化率、6カ月前=6カ月前の月間変化率)を示す。

直近値以外の単位は%。

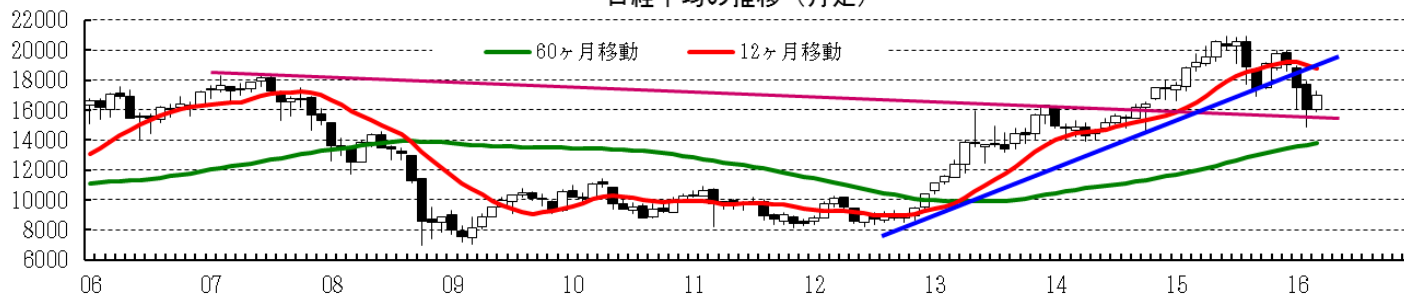
日経平均の推移



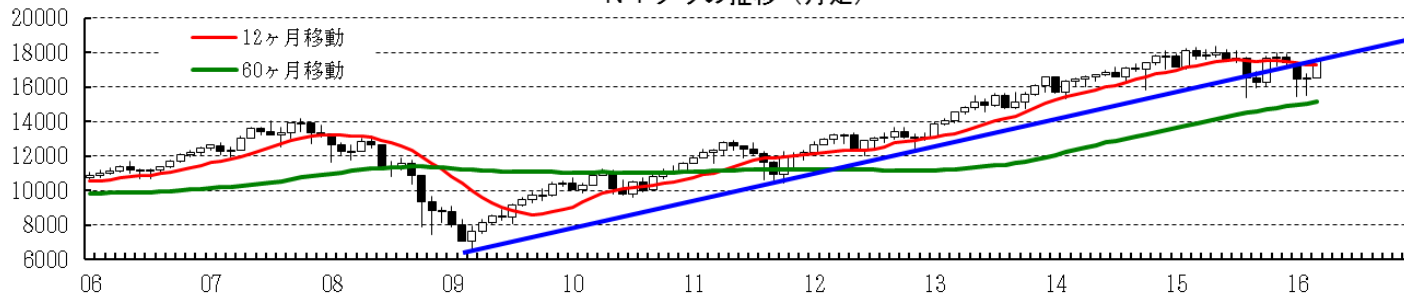
N Yダウの推移



日経平均の推移 (月足)



N Yダウの推移 (月足)



本資料は情報提供を目的として作成されたものであり、投資勧誘を目的としたものではありません。作成時点で、第一生命経済研究所経済調査部が信ずるに足ると判断した情報に基づき作成していますが、その正確性、完全性に対する責任は負いません。見直しは予告なく変更されることがあります。また、記載された内容は、第一生命ないしはその関連会社の投資方針と常に整合的であるとは限りません。

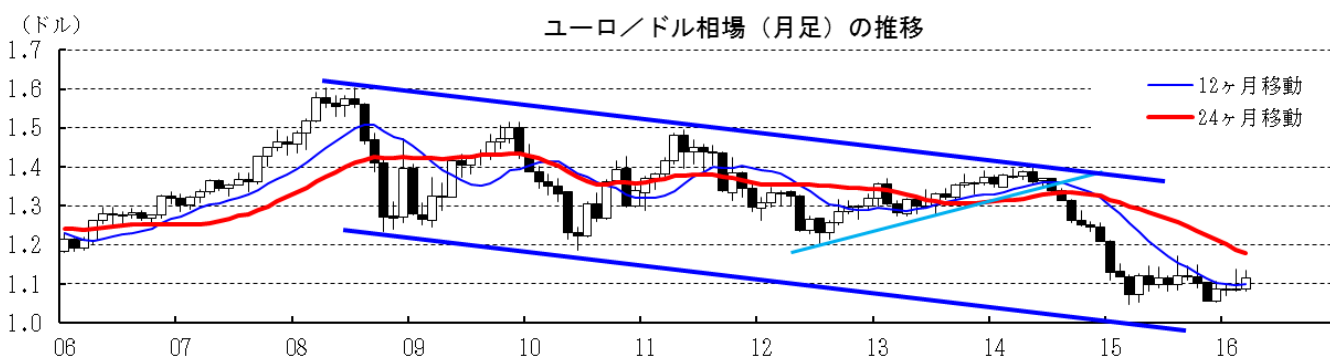
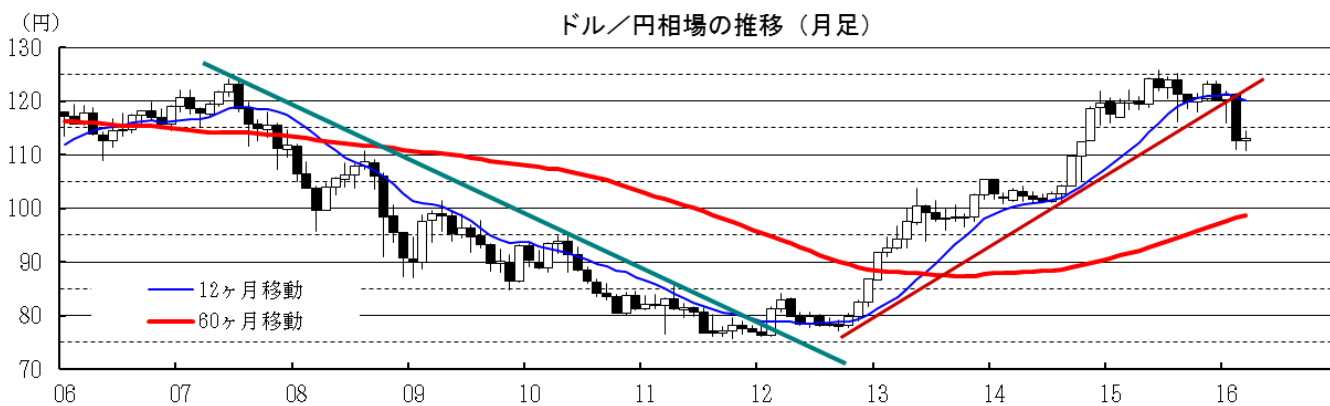
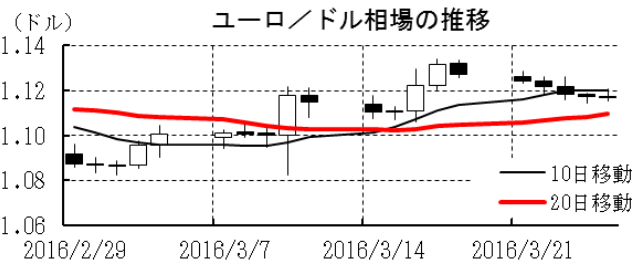
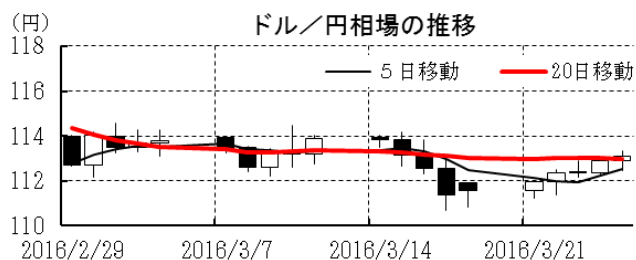
[為替]	直近値	直近までの変化率			過去の動き							
		1年前～	1月前～	前週末～	月間					週間		
					6カ月前	5カ月前	4カ月前	3カ月前	2カ月前	1カ月前	3週間前	2週間前
日本円	113.09	+5.4	▲0.1	▲1.4	+1.1	▲0.6	▲2.1	+2.5	▲0.9	+7.0	+0.2	▲0.1
ユーロ	1.1166	+1.8	+1.3	▲0.9	▲0.3	▲1.5	▲4.0	+2.8	▲0.2	+0.4	+0.7	+1.3
イギリスポンド	1.4135	▲5.0	+1.2	▲2.4	▲1.4	+2.0	▲2.4	▲2.1	▲3.3	▲2.3	+2.6	+1.1
スイスフラン	0.9775	▲1.9	+1.3	▲0.8	▲0.6	▲1.5	▲4.2	+2.6	▲2.1	+2.4	+0.4	+1.0
ポーランドズロチ	3.8182	▲2.5	+3.4	▲0.9	▲0.6	▲1.6	▲4.7	+2.9	▲4.0	+2.0	+1.9	+1.9
ロシアルーブル	68.324	▲19.2	+9.3	+0.1	▲2.0	+2.3	▲3.7	▲8.3	▲5.3	+1.0	+5.8	+3.3
カナダドル	1.3269	▲6.0	+1.9	▲2.0	▲1.3	+1.8	▲2.2	▲3.5	▲1.0	+3.1	+1.5	+0.8
メキシコペソ	17.538	▲17.0	+3.3	▲0.8	▲1.0	+2.4	▲0.4	▲3.8	▲5.3	▲0.1	+2.7	+0.4
ブラジルレアル	3.679	▲14.9	+7.0	▲1.5	▲9.0	+2.3	▲0.3	▲2.4	▲1.0	▲0.4	+5.9	+4.7
アルゼンチンペソ	14.469	▲64.4	+6.3	+2.1	▲1.4	▲1.0	▲1.5	▲33.8	▲7.5	▲13.9	+1.7	+2.2
NZドル	0.669	▲12.1	▲0.6	▲1.6	+0.9	+6.0	▲2.9	+3.8	▲5.1	+1.7	+2.9	▲1.0
オーストラリアドル	0.7508	▲4.3	+3.7	▲1.3	▲1.3	+1.7	+1.2	+0.8	▲1.6	▲0.6	+3.2	+2.9
韓国ウォン	1169.09	▲6.2	+5.3	▲0.4	▲0.2	+3.7	▲1.6	▲1.4	▲2.7	▲2.5	+3.5	+0.9
台湾ドル	32.520	▲4.1	+2.1	▲0.6	▲1.5	+1.6	▲0.6	▲0.6	▲1.9	+0.7	+2.5	▲0.4
シンガポールドル	1.3706	+0.0	+2.2	▲0.9	▲0.8	+1.5	▲0.7	▲0.5	▲0.5	+1.2	+2.4	+0.1
タイバーツ	35.27	▲8.4	+1.1	▲1.1	▲1.5	+2.1	▲0.5	▲0.6	+0.9	+0.2	+1.1	+0.9
インドネシアルピア	13249	▲2.1	+1.5	▲1.2	▲3.6	+6.3	▲1.2	+0.0	+1.3	+2.3	+3.1	+0.3
インドルピー	66.83	▲7.1	+2.8	▲0.6	+1.3	+0.2	▲1.6	+0.4	▲2.5	▲0.4	+2.6	+0.0
中国人民幣元	6.520	▲4.9	+0.28	▲0.75	+0.30	+0.64	▲1.29	▲1.50	▲1.26	+0.33	+0.62	+0.10

(注) 為替レートは全て対ドルレート。ただし、ユーロ、ポンド、豪ドル、NZドルは当該通貨から見たドル建て。

「変化率」は、直近値までの変化率。すべてプラスは当該通貨の増価を示す。

「過去の動き」は当該期間の変化率(例：4週間＝4週間前の週間変化率、6カ月前＝6カ月前の月間変化率)を示す。

直近値以外の単位は%。



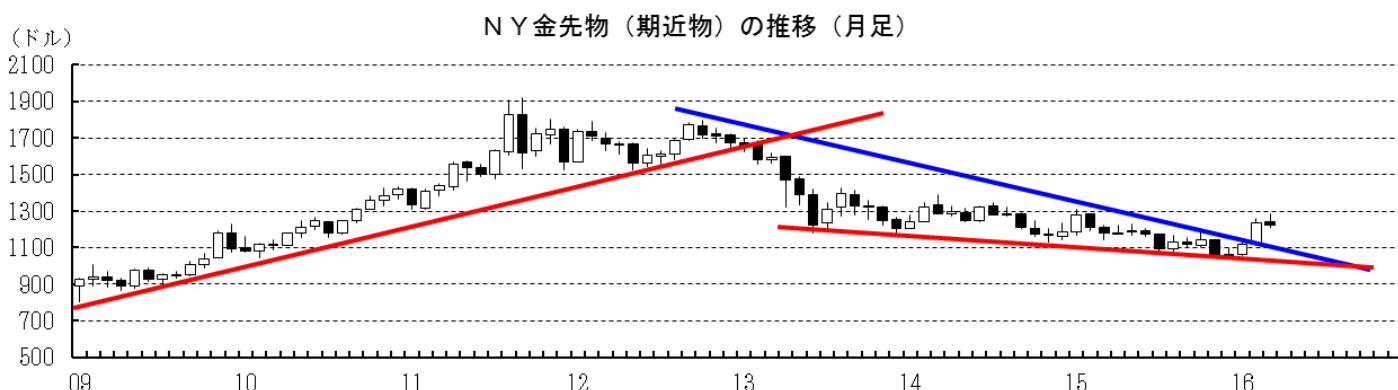
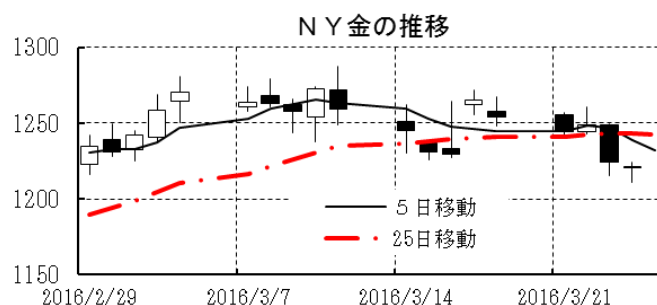
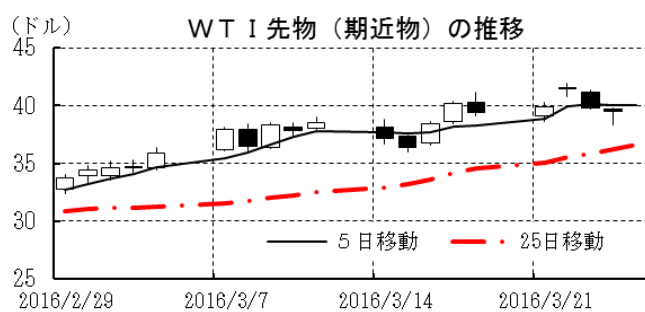
本資料は情報提供を目的として作成されたものであり、投資勧誘を目的としたものではありません。作成時点で、第一生命経済研究所経済調査部が信ずるに足ると判断した情報に基づき作成していますが、その正確性、完全性に対する責任は負いません。見直しは予告なく変更されることがあります。また、記載された内容は、第一生命ないしはその関連会社の投資方針と常に整合的であるとは限りません。

[商品]	直近値	直近までの変化率			過去の動き							
		1年前～	1月前～	前週末～	月間					週間		
					6カ月前	5カ月前	4カ月前	3カ月前	2カ月前	1カ月前	3週前	2週前
WT I	39.48	▲19.8	+19.4	+0.1	▲8.4	+3.3	▲10.6	▲11.1	▲9.2	+0.4	+9.6	+7.2
北海ブレント	40.44	▲28.4	+14.6	▲1.8	▲10.7	+2.5	▲10.0	▲16.4	▲3.5	▲0.1	+10.3	+4.3
ドバイ	35.12	▲34.6	+18.9	▲5.4	▲8.7	+3.6	▲13.0	▲19.0	▲8.2	+1.1	+3.7	+11.6
OPECバスケット	36.19	▲28.8	+24.0	▲1.1	▲7.3	+0.2	▲10.8	▲19.7	▲6.9	+3.5	+5.2	+10.1
金 (NY)	1221.6	+2.1	▲1.3	▲2.6	▲1.5	+2.3	▲6.6	▲0.5	+5.3	+10.6	+4.1	▲0.9
銅 (LDN)	4,945	▲19.3	+7.5	▲1.9	+0.5	▲0.9	▲10.3	+2.6	▲3.1	+2.9	+6.8	▲1.1
アルミ (LDN)	1,476	▲16.9	▲5.2	▲3.0	▲1.6	▲6.2	▲2.2	+4.2	+0.8	+3.6	+1.7	▲1.6
鉛 (LDN)	1,765	▲4.4	+4.7	▲2.4	▲3.5	+1.4	▲2.8	+8.9	▲4.2	+2.0	+6.9	▲0.8
ニッケル (LDN)	8,650	▲36.8	+3.7	▲0.1	+3.4	▲3.3	▲11.5	▲0.9	▲2.3	▲1.2	+10.0	▲5.5
スズ (LDN)	17,300	▲0.5	+8.8	+2.4	+9.3	▲3.4	+0.4	▲3.3	+2.0	+6.4	+7.0	▲1.9
銀 (NY、現物)	15.19	▲10.5	+0.3	▲3.9	▲0.7	+7.1	▲9.4	▲1.6	+2.9	+4.5	+5.6	▲1.1
プラチナ (NY、現物)	948	▲17.2	+2.3	▲2.5	▲10.5	+9.0	▲15.7	+7.4	▲2.5	+7.3	+7.1	▲1.7
小麦 (シカゴ)	463.00	▲10.8	+4.0	+0.0	+6.3	+1.8	▲11.9	+2.2	+2.0	▲7.1	+2.6	+3.3
大豆 (シカゴ)	275.30	▲15.2	+5.9	+3.3	▲3.9	▲1.3	▲6.5	▲7.1	+3.1	▲4.8	+4.1	+1.6
コーン (シカゴ)	370.00	▲6.3	+4.1	+0.8	+6.6	▲1.4	▲4.5	▲1.7	+3.7	▲5.0	+0.0	+3.2
CRB	172.18	▲20.7	+5.9	▲2.4	▲4.1	+1.0	▲6.7	▲3.4	▲5.4	▲2.1	+4.3	+3.0
JOC	85.13	▲15.8	+7.1	+0.5	▲2.9	▲2.9	▲5.6	+0.7	▲1.7	+0.3	+1.6	+3.0

(注) 「変化率」は、直近値までの変化率。プラスは商品価格の上昇を示す。

「過去の動き」は当該期間の変化率(例: 4週前=4週間前の週間変化率、6カ月前=6カ月前の月間変化率)を示す。

直近値以外の単位は%。



本資料は情報提供を目的として作成されたものであり、投資勧誘を目的としたものではありません。作成時点で、第一生命経済研究所経済調査部が信ずるに足ると判断した情報に基づき作成していますが、その正確性、完全性に対する責任は負いません。見直しは予告なく変更されることがあります。また、記載された内容は、第一生命ないしはその関連会社の投資方針と常に整合的であるとは限りません。