

# Market Watching

市場レポート

テーマ: Weekly Market Report (2016年3月21日～)  
～落ち着いてみれば、米2回利上げは円安ドル高要因～

発表日: 2016年3月22日 (火)

第一生命経済研究所 経済調査部  
担当 嵐峰 義清 (03-5221-4521)

## 今週のスケジュール

### 今週の経済指標・イベント・注目材料

発表日	国	指標・イベント	注目度	コンセンサス	レンジ	前回	備考
3月21日(月)	日本	祝日					
	欧州	-					
	米国	中古住宅販売 (2月)	★	534	525~550	547	万戸
		米大統領キューバ訪問 リッチモンド連銀総裁講演 アトランタ連銀総裁講演					
3月22日(火)	日本	公示地価 (2016年)					
	欧州	独 i f o 景況感指数 (3月)	★★	106.0	104.6~108.0	105.7	景気動向
		英消費者物価 (2月)		+0.4%	▲0.1~+0.5%	+0.3%	前年比
		独 Z E W 景況感指数 (3月)・期待指数	★	+5.4	▲6.0~12.5	+1.0	
	米国	連邦住宅局 (F H F A) 住宅価格 (1月)	★	+0.5%	+0.4~+0.6%	+0.4%	前月比
		予備選 (民3州、共2州)	★★				
		シカゴ連銀総裁講演					
		フィラデルフィア連銀総裁講演					
3月23日(水)	日本	ロイター短観・製造業 (3月)	★			+7	DI
		・非製造業 (3月)	★			+21	DI
		月例経済報告 布野日銀審議委員講演					
	欧州	-					
	米国	新築住宅販売 (2月)	★	50.2	47.5~53.5	49.4	万戸
3月24日(木)	日本	日銀金融政策決定会合主な意見 (3月分)	★★★★				
		欧州	欧製造業 PMI (3月) : 速報値	★★	51.4	50.5~52.0	51.2
	米国	E C B 月報					
		耐久財受注 (2月)・除輸送機器	★★	▲0.3%	▲0.5~+0.3%	+1.7%	前年比
3月25日(金)	日本	セントルイス連銀総裁講演					
		消費者物価・東京・総合 (3月)		▲0.1%	▲0.4~+0.2%	+0.1%	前年比
		・東京・コア (3月)		▲0.2%	▲0.3~+0.1%	▲0.1%	前年比
		・全国・総合 (2月)		+0.3%	0.0~+0.5%	0.0%	前年比
		・全国・コア (2月)	★★★★	0.0%	▲0.1~+0.3%	0.0%	前年比
	企業向けサービス価格指数 (2月)		+0.2%	+0.2~+0.3%	+0.2%	前年比	
	2年債入札	★					
	欧州	休場					
米国	実質 GDP (10-12月期)・確報値		+1.0%	+0.8~+1.2%	+1.0%	前期比年率	
	休場						
3月26日(土)		-					
3月27日(日)		-					

(注) 市場コンセンサス、予測レンジは各種バンダー調査に基づく  
注目度は筆者

## 【先週の動き】

先週は、FOMC後に明らかになった最新のFRBメンバーの政策金利見通しが下方修正されたこと（昨年12月時点での利上げ予想は16年中に4回→今回の年内利上げは2回）を受けてドル安が進展した。ドル/円相場は一時1ドル=110円台をつける場面もみられた。景気に対する過度の不安感が後退している中でもあり、FRBの利上げを急がない姿勢が改めて確認されたことで、世界的に株価は堅調に推移した。しかし、日本株は円高が進んだことがマイナス材料となり、前週末比下落して越週している。

本資料は情報提供を目的として作成されたものであり、投資勧誘を目的としたものではありません。作成時点で、第一生命経済研究所経済調査部が信ずるに足ると判断した情報に基づき作成していますが、その正確性、完全性に対する責任は負いません。見通しは予告なく変更されることがあります。また、記載された内容は、第一生命ないしはその関連会社の投資方針と常に整合的であるとは限りません。

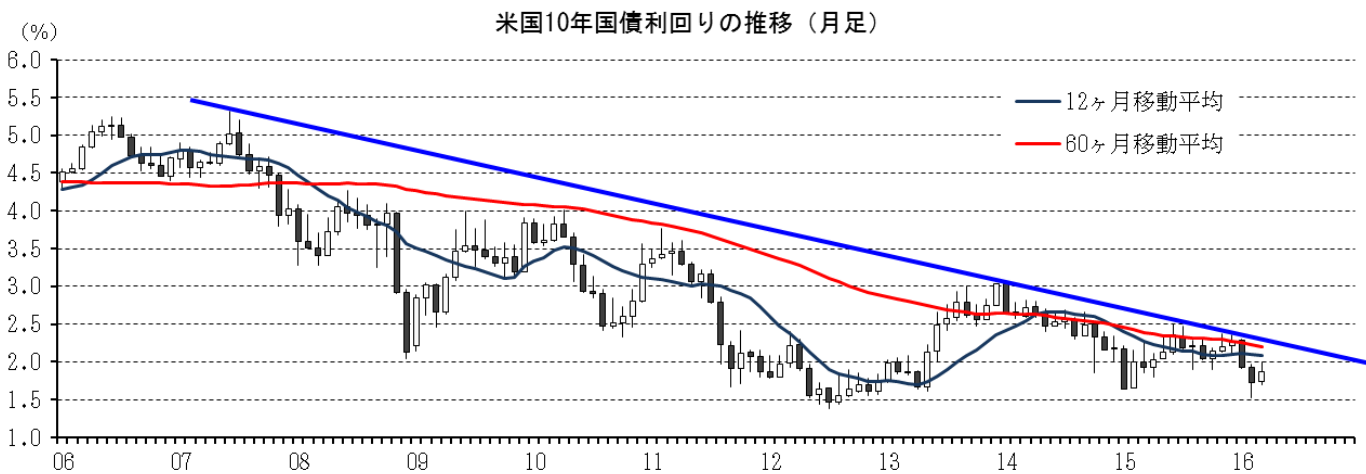
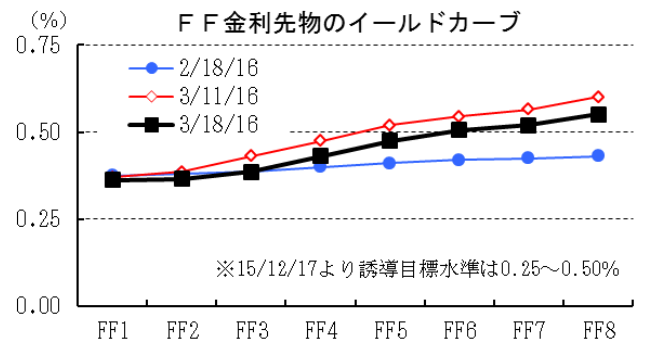
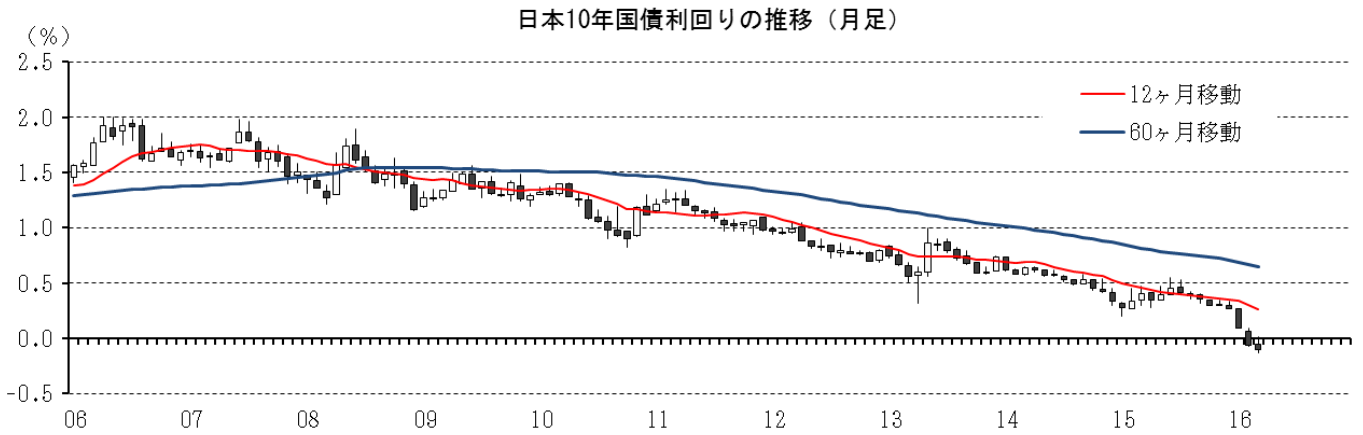
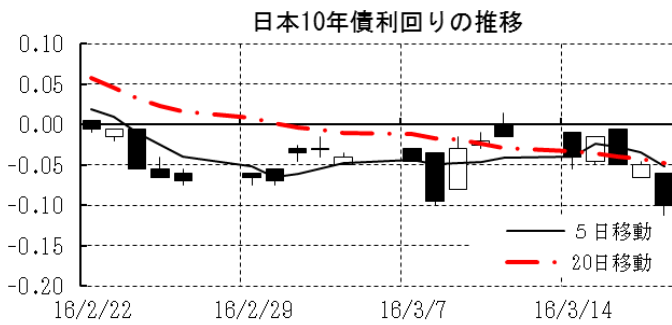
【今週の動き】

今週は、特に大きな材料はなく、前週に続き景気に対する慎重な見方が融解していくなかで、株価は堅調な推移が見込まれる。一方、先週はFRBの利上げに対する慎重な見方を背景に米金利は低下、ドル安が強まる流れとなったが、FRBが2回の年内利上げを予想していることからすれば、これはやや行き過ぎた動きといえる。したがって、とくにドルについては買い戻しの動きが優勢となると予想される。日本株は、円安への戻り次第ということにはなるが、消費税率引き上げに対する慎重な見方が強まりつつある雰囲気背景に、上昇に転じる可能性が大きいと判断される。

[債券市場]		直近値	直近までの変化率			過去の動き							
			1年前～	1月前～	前週末～	月間					週間		
						6カ月前	5カ月前	4カ月前	3カ月前	2カ月前	1カ月前	3週間前	2週間前
2年	日本	-0.234	▲25	▲5	▲8	+1	▲1	▲	▲0	▲6	▲16	+3	+5
	米国	0.835	+28	+14	▲12	▲11	+10	+21	+12	▲27	+0	+7	+9
	イギリス	0.468	+4	+10	▲9	▲12	+6	▲2	+5	▲31	+4	+14	+9
	ドイツ	-0.476	▲25	+4	▲1	▲5	▲6	▲10	+7	▲14	▲8	+1	+7
	スペイン	0.029	▲10	+2	+3	▲3	▲11	▲6	+4	▲2	+4	▲7	▲0
	ポルトガル	0.655	+53	▲59	▲2	▲8	+2	▲19	▲4	+25	+32	▲14	+5
	イタリア	-0.015	▲28	▲6	+4	▲6	▲9	▲6	▲1	+1	▲1	▲7	+0
	アイルランド	-0.344	▲41	▲13	+0	▲19	+0	▲2	▲1	▲13	+3	▲4	▲5
	カナダ	0.542	+6	+11	▲5	+8	+6	+6	▲15	▲6	+10	+1	+7
	オーストラリア	1.938	+9	+6	▲9	+5	▲9	+27	+0	▲12	▲12	+17	+10
韓国	1.511	▲32	+7	▲3	▲12	+9	+14	▲12	▲9	▲10	+4	+3	
タイ	1.258	▲64	▲10	▲9	+2	▲6	+2	▲1	▲14	+2	▲1	▲1	
10年	日本	-0.100	▲47	▲11	▲9	▲3	▲5	+0	▲3	▲18	▲16	+3	+3
	米国	1.873	▲5	+13	▲11	▲18	+11	+6	+6	▲35	▲19	+11	+11
	イギリス	1.448	▲15	+0	▲13	▲20	+16	▲10	+14	▲40	▲22	+9	+9
	ドイツ	0.212	+2	▲1	▲6	▲21	▲7	▲4	+16	▲30	▲22	+9	+3
	ギリシャ	8.610	▲266	▲188	▲30	▲103	▲40	▲38	+78	+129	+64	▲55	▲85
	スペイン	1.431	+16	▲27	▲5	▲22	▲22	▲15	+25	▲26	+2	▲1	▲8
	ポルトガル	2.923	+119	▲48	▲2	▲26	+15	▲22	+19	+36	+11	+2	▲16
	イタリア	1.261	▲5	▲29	▲7	▲24	▲24	▲6	+18	▲18	+1	▲1	▲14
	アイルランド	0.801	▲1	▲15	▲6	▲23	▲13	▲12	+16	▲20	▲8	+4	▲9
	カナダ	1.286	▲3	+17	▲8	▲6	▲18	+32	▲18	▲17	▲3	+7	+11
オーストラリア	2.550	+10	+1	▲13	▲6	+1	+25	+2	▲25	▲24	+17	+13	
韓国	1.832	▲44	+3	▲9	▲23	+5	+14	▲16	▲11	▲19	+10	+4	
タイ	1.774	▲97	▲24	▲17	▲3	▲12	+7	▲23	▲8	▲32	▲21	+5	
長短スプレッド	日本	+13.4	▲22	▲6	▲1	▲4	▲4	+1	▲3	▲11	+0	+1	▲2
	米国	+103.8	▲33	▲1	+1	▲7	+1	▲14	▲5	▲7	▲19	+4	+2
	イギリス	+98.0	▲19	▲10	▲4	▲8	+10	▲8	+9	▲9	▲26	▲6	+0
	ドイツ	+68.8	+26	▲5	▲5	▲16	▲	+6	+9	▲16	▲13	+8	▲4
	スペイン	+140.2	+26	▲29	▲8	▲19	▲11	▲9	+21	▲24	▲2	+5	▲7
	ポルトガル	+226.8	+66	+11	+1	▲18	+13	▲3	+23	+11	▲20	+16	▲21
	イタリア	+127.6	+23	▲24	▲10	▲18	▲15	▲0	+18	▲19	+2	+6	▲14
	カナダ	+74.4	▲9	+6	▲3	▲14	▲23	+26	▲3	▲11	▲13	+6	+4
	オーストラリア	+61.2	+1	▲4	▲4	▲11	+9	▲2	+2	▲12	▲11	+0	+3
	韓国	+32.1	▲12	▲4	▲6	▲11	▲4	▲1	▲4	▲2	▲9	+6	+1
タイ	+51.6	▲33	▲13	▲8	▲5	▲6	+5	▲21	+6	▲34	▲19	+6	

(注) 「変化幅」は、直近値までの変化幅。プラスは金利の上昇を示す。  
「過去の動き」は当該期間の変化幅(例：4週間前=4週間前の週間変化幅、6カ月前=6カ月前の月間変化幅)を示す。  
直近値の単位は%、ただし長短スプレッドはbp。直近値以外の単位はbp。

本資料は情報提供を目的として作成されたものであり、投資勧誘を目的としたものではありません。作成時点で、第一生命経済研究所経済調査部が信ずるに足ると判断した情報に基づき作成していますが、その正確性、完全性に対する責任は負いません。見直しは予告なく変更されることがあります。また、記載された内容は、第一生命ないしはその関連会社の投資方針と常に整合的であるとは限りません。



本資料は情報提供を目的として作成されたものであり、投資勧誘を目的としたものではありません。作成時点で、第一生命経済研究所経済調査部が信ずるに足ると判断した情報に基づき作成していますが、その正確性、完全性に対する責任は負いません。見直しは予告なく変更されることがあります。また、記載された内容は、第一生命ないしはその関連会社の投資方針と常に整合的であるとは限りません。

[株式市場]

		直近値	直近までの変化率			過去の動き							
			1年前～	1月前～	前週末～	月間					週間		
						6カ月前	5カ月前	4カ月前	3カ月前	2カ月前	1カ月前	3週前	2週前
日本	日経平均	16724.81	▲14.4	+3.3	▲1.3	▲8.0	+9.7	+3.5	▲3.6	▲8.0	▲8.5	+5.1	▲0.4
	TOPIX	1345.05	▲15.0	+2.6	▲1.0	▲8.2	+10.4	+1.4	▲2.1	▲7.4	▲9.4	+4.9	▲1.2
	日経店頭	2430.80	▲1.0	+5.0	+0.2	▲4.9	+4.5	+4.3	▲1.1	▲6.3	▲5.5	+3.1	+0.9
米国	NYダウ	17602.30	▲2.6	+7.2	+2.3	▲1.5	+8.5	+0.3	▲1.7	▲5.5	+0.3	+2.2	+1.2
	S P 500	2049.58	▲2.4	+6.9	+1.4	▲2.6	+8.3	+0.1	▲1.8	▲5.1	▲0.4	+2.7	+1.1
	ナスダック	4795.65	▲3.8	+6.9	+1.0	▲3.3	+9.4	+1.1	▲2.0	▲7.9	▲1.2	+2.8	+0.7
	フィデリティ半導体	675.03	▲6.0	+12.0	+2.4	▲1.4	+9.9	+2.2	+0.9	▲10.2	+1.4	+4.2	+1.3
イギリス	F T 100	6189.64	▲10.9	+3.6	+0.8	▲3.0	+4.9	▲0.1	▲1.8	▲2.5	+0.2	+1.7	▲1.0
ドイツ	D A X	9950.80	▲16.5	+5.1	+1.2	▲5.8	+12.3	+4.9	▲5.6	▲8.8	▲3.1	+3.3	+0.1
欧州	ダウ欧州50	2837.04	▲17.8	+2.8	▲1.0	▲4.3	+8.0	+2.2	▲5.7	▲6.4	▲3.6	+2.7	+0.2
ポーランド	ワルシャワWIG	48211.45	▲9.7	+5.2	+2.2	▲2.8	+0.9	▲4.7	▲3.0	▲4.7	+2.6	+1.4	+1.7
ロシア	R T	885.13	+5.2	+17.6	+4.7	▲5.3	+7.1	+0.2	▲10.6	▲1.6	+3.2	+8.0	+3.3
メキシコ	ボルサ	45482.39	+2.5	+4.5	+1.7	▲2.5	+4.5	▲2.5	▲1.0	+1.5	+0.2	+3.2	▲0.3
ブラジル	ボバスパ	50814.66	▲1.4	+22.5	+2.4	▲3.4	+1.8	▲1.6	▲3.9	▲6.8	+5.9	+18.0	+1.1
アルゼンチン	メルバル	12906.43	+14.5	+7.6	▲1.1	▲11.0	+27.0	+4.1	▲10.0	▲3.2	+16.0	+2.6	▲1.6
オーストラリア	A S 200	5183.12	▲11.3	+3.8	+0.3	▲3.6	+4.3	▲1.4	+2.5	▲5.5	▲2.5	+4.3	+1.5
香港	ハンセン	20671.63	▲14.3	+6.8	+2.3	▲3.8	+8.6	▲2.8	▲0.4	▲10.2	▲2.9	+4.2	+0.1
韓国	総合	1992.12	▲1.8	+4.4	+1.1	+1.1	+3.4	▲1.8	▲1.5	▲2.5	+0.2	+1.8	+0.8
台湾	加権	8810.71	▲8.7	+6.0	+1.2	+0.1	+4.6	▲2.7	+0.2	▲3.1	+4.1	+2.8	+0.7
タイ	S E T	1382.96	▲9.7	+6.8	▲0.7	▲2.4	+3.4	▲2.5	▲5.3	+1.0	+2.4	+2.7	+1.0
インド	ムンバイSENSEX30	24952.74	▲12.8	▲6.4	+0.9	▲0.5	+1.9	▲1.9	▲0.1	▲4.8	▲7.5	+6.4	+0.3
中国	上海総合	2955.15	▲17.4	+3.2	+5.2	▲4.8	+10.8	+1.9	+2.7	▲22.6	▲1.8	+3.9	▲2.2
U A E	ドバイ金融市場	3384.63	▲0.7	+9.4	+0.9	▲1.9	▲2.5	▲8.5	▲1.7	▲9.3	+13.4	+5.3	+0.3

(注) 「変化率」は、直近値までの変化率。プラスは株価の上昇を示す。

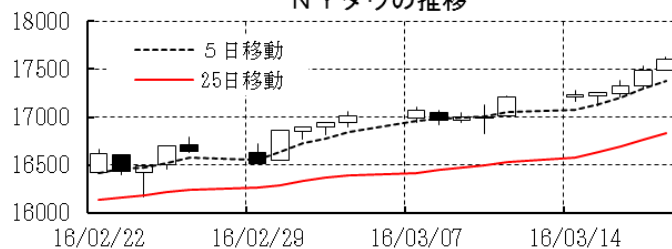
「過去の動き」は当該期間の変化率(例: 4週前=4週間前の週間変化率、6カ月前=6カ月前の月間変化率)を示す。

直近値以外の単位は%。

日経平均の推移



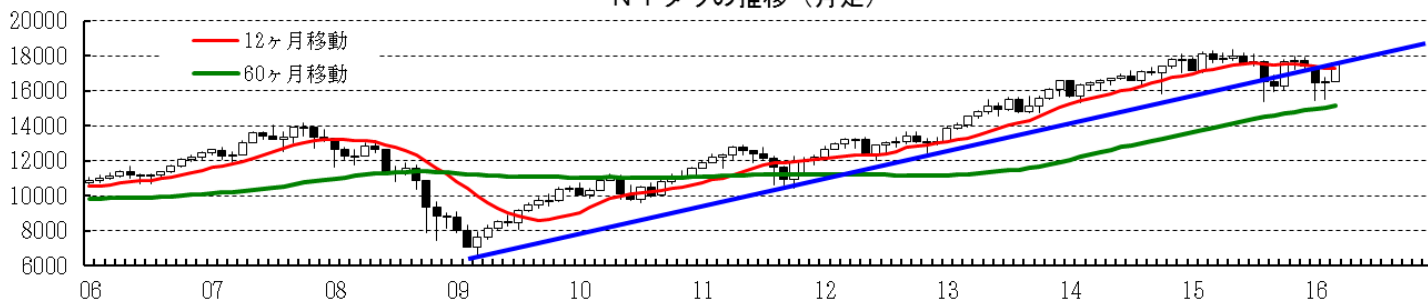
NYダウの推移



日経平均の推移(月足)



NYダウの推移(月足)



本資料は情報提供を目的として作成されたものであり、投資勧誘を目的としたものではありません。作成時点で、第一生命経済研究所経済調査部が信ずるに足ると判断した情報に基づき作成していますが、その正確性、完全性に対する責任は負いません。見直しは予告なく変更されることがあります。また、記載された内容は、第一生命ないしはその関連会社の投資方針と常に整合的であるとは限りません。

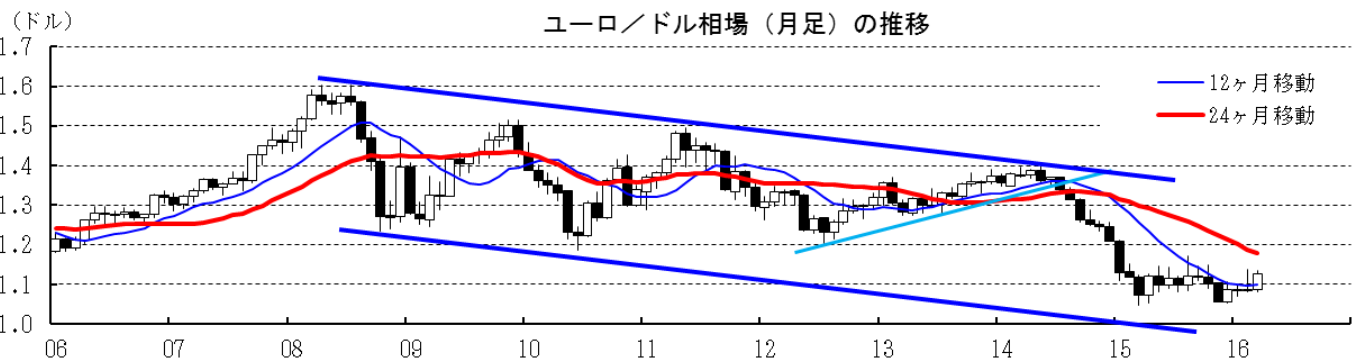
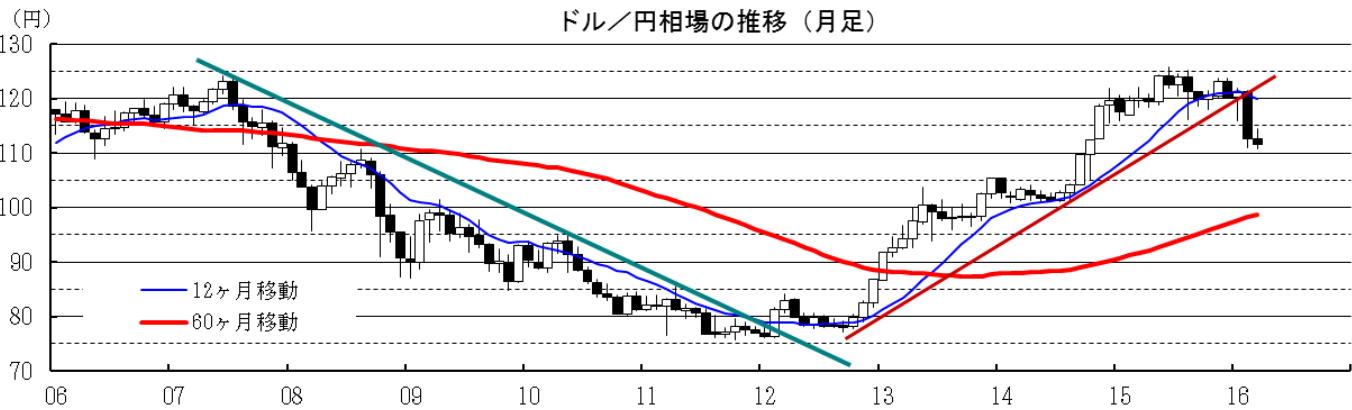
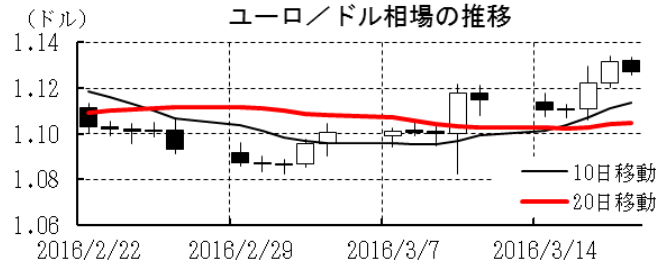
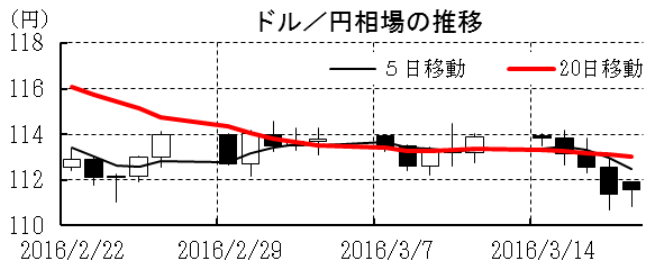
[為替]	直近値	直近までの変化率			過去の動き							
		1年前～	1月前～	前週末～	月間					週間		
					6カ月前	5カ月前	4カ月前	3カ月前	2カ月前	1カ月前	3週間前	2週間前
日本円	111.55	+7.1	+1.5	+2.1	+1.1	▲0.6	▲2.1	+2.5	▲0.9	+7.0	+0.2	▲0.1
ユーロ	1.1270	+3.7	+1.5	+1.1	▲0.3	▲1.5	▲4.0	+2.8	▲0.2	+0.4	+0.7	+1.3
イギリスポンド	1.4476	▲3.4	+1.0	+0.6	▲1.4	+2.0	▲2.4	▲2.1	▲3.3	▲2.3	+2.6	+1.1
スイスフラン	0.9697	+0.8	+2.3	+1.3	▲0.6	▲1.5	▲4.2	+2.6	▲2.1	+2.4	+0.4	+1.0
ポーランドズロチ	3.7856	+0.6	+4.3	+1.7	▲0.6	▲1.6	▲4.7	+2.9	▲4.0	+2.0	+1.9	+1.9
ロシアルーブル	68.358	▲15.9	+10.6	+1.7	▲2.0	+2.3	▲3.7	▲8.3	▲5.3	+1.0	+5.8	+3.3
カナダドル	1.3003	▲3.5	+5.3	+1.6	▲1.3	+1.8	▲2.2	▲3.5	▲1.0	+3.1	+1.5	+0.8
メキシコペソ	17.393	▲15.3	+4.9	+1.7	▲1.0	+2.4	▲0.4	▲3.8	▲5.3	▲0.1	+2.7	+0.4
ブラジルレアル	3.624	▲12.9	+10.0	▲1.2	▲9.0	+2.3	▲0.3	▲2.4	▲1.0	▲0.4	+5.9	+4.7
アルゼンチンペソ	14.775	▲68.1	+1.7	+0.6	▲1.4	▲1.0	▲1.5	▲33.8	▲7.5	▲13.9	+1.7	+2.2
NZドル	0.680	▲9.2	+2.3	+0.7	+0.9	+6.0	▲2.9	+3.8	▲5.1	+1.7	+2.9	▲1.0
オーストラリアドル	0.7609	▲2.2	+6.3	+0.6	▲1.3	+1.7	+1.2	+0.8	▲1.6	▲0.6	+3.2	+2.9
韓国ウォン	1164.30	▲4.7	+5.3	+2.0	▲0.2	+3.7	▲1.6	▲1.4	▲2.7	▲2.5	+3.5	+0.9
台湾ドル	32.342	▲3.3	+2.8	+0.9	▲1.5	+1.6	▲0.6	▲0.6	▲1.9	+0.7	+2.5	▲0.4
シンガポールドル	1.3588	+1.3	+3.1	+1.1	▲0.8	+1.5	▲0.7	▲0.5	▲0.5	+1.2	+2.4	+0.1
タイバーツ	34.88	▲6.7	+2.0	+0.5	▲1.5	+2.1	▲0.5	▲0.6	+0.9	+0.2	+1.1	+0.9
インドネシアルピア	13088	+0.0	+3.0	▲0.8	▲3.6	+6.3	▲1.2	+0.0	+1.3	+2.3	+3.1	+0.3
インドルピー	66.41	▲6.8	+3.1	+0.8	+1.3	+0.2	▲1.6	+0.4	▲2.5	▲0.4	+2.6	+0.0
中国人民幣元	6.472	▲3.9	+0.68	+0.38	+0.30	+0.64	▲1.29	▲1.50	▲1.26	+0.33	+0.62	+0.10

(注) 為替レートは全て対ドルレート。ただし、ユーロ、ポンド、豪ドル、NZドルは当該通貨から見たドル建て。

「変化率」は、直近値までの変化率。すべてプラスは当該通貨の増価を示す。

「過去の動き」は当該期間の変化率(例：4週間前=4週間前の週間変化率、6カ月前=6カ月前の月間変化率)を示す。

直近値以外の単位は%。

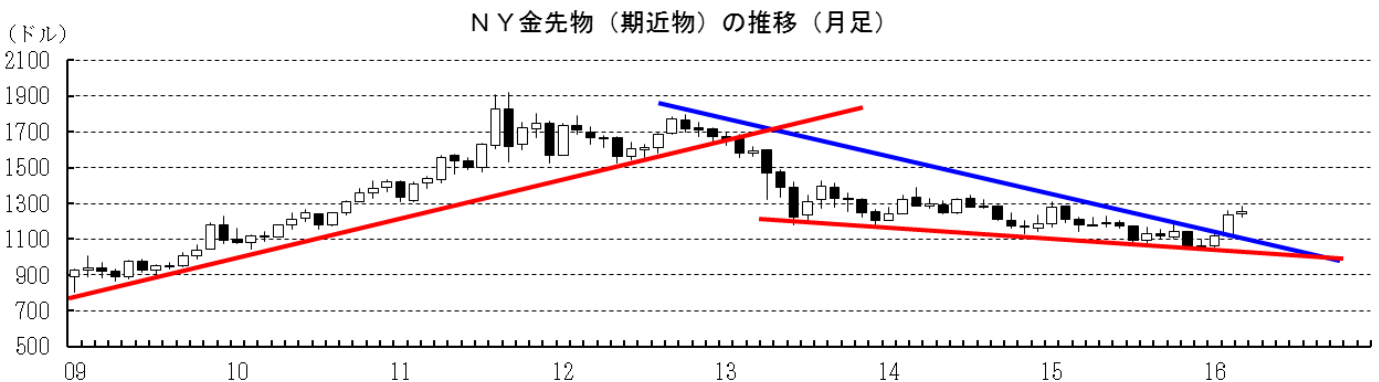
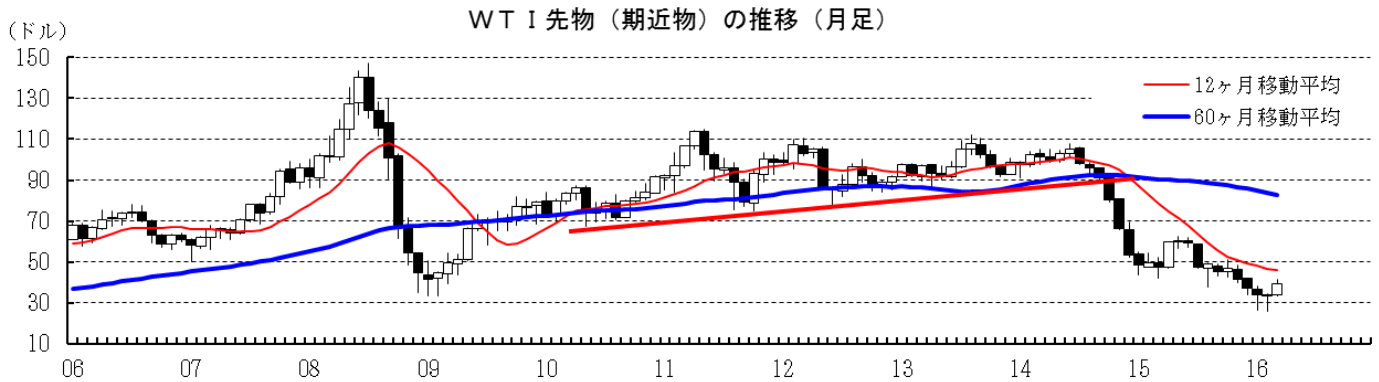
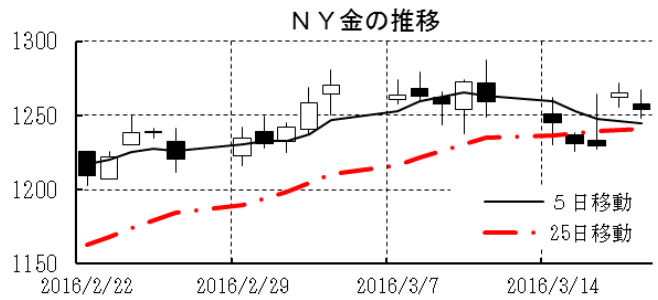
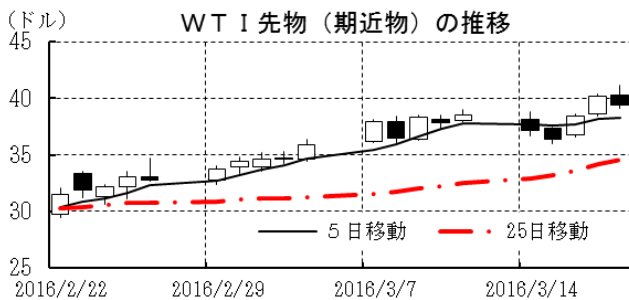


本資料は情報提供を目的として作成されたものであり、投資勧誘を目的としたものではありません。作成時点で、第一生命経済研究所経済調査部が信ずるに足ると判断した情報に基づき作成していますが、その正確性、完全性に対する責任は負いません。見直しは予告なく変更されることがあります。また、記載された内容は、第一生命ないしはその関連会社の投資方針と常に整合的であるとは限りません。

[商品]	直近値	直近までの変化率			過去の動き							
		1年前～	1月前～	前週末～	月間					週間		
					6カ月前	5カ月前	4カ月前	3カ月前	2カ月前	1カ月前	3週間	2週間
WT I	39.44	▲11.7	+28.2	+2.4	▲8.4	+3.3	▲10.6	▲11.1	▲9.2	+0.4	+9.6	+7.2
北海ブレント	41.20	▲26.3	+20.2	+2.0	▲10.7	+2.5	▲10.0	▲16.4	▲3.5	▲0.1	+10.3	+4.3
ドバイ	37.11	▲26.7	+20.9	+3.0	▲8.7	+3.6	▲13.0	▲19.0	▲8.2	+1.1	+3.7	+11.6
OPECバスケット	36.36	▲26.1	+21.4	+2.1	▲7.3	+0.2	▲10.8	▲19.7	▲6.9	+3.5	+5.2	+10.1
金 (NY)	1254.3	+8.9	+2.3	▲0.4	▲1.5	+2.3	▲6.6	▲0.5	+5.3	+10.6	+4.1	▲0.9
銅 (LDN)	5,042	▲11.1	+10.2	+1.4	+0.5	▲0.9	▲10.3	+2.6	▲3.1	+2.9	+6.8	▲1.1
アルミ (LDN)	1,521	▲13.7	+0.3	▲2.6	▲1.6	▲6.2	▲2.2	+4.2	+0.8	+3.6	+1.7	▲1.6
鉛 (LDN)	1,808	+7.2	+4.9	▲2.4	▲3.5	+1.4	▲2.8	+8.9	▲4.2	+2.0	+6.9	▲0.8
ニッケル (LDN)	8,660	▲35.9	+3.7	▲1.9	+3.4	▲3.3	▲11.5	▲0.9	▲2.3	▲1.2	+10.0	▲5.5
スズ (LDN)	16,900	+0.3	+8.2	+1.2	+9.3	▲3.4	+0.4	▲3.3	+2.0	+6.4	+7.0	▲1.9
銀 (NY、現物)	15.80	▲0.9	+2.6	+2.9	▲0.7	+7.1	▲9.4	▲1.6	+2.9	+4.5	+5.6	▲1.1
プラチナ (NY、現物)	973	▲13.0	+3.0	+1.0	▲10.5	+9.0	▲15.7	+7.4	▲2.5	+7.3	+7.1	▲1.7
小麦 (シカゴ)	463.00	▲9.3	+0.2	▲1.4	+6.3	+1.8	▲11.9	+2.2	+2.0	▲7.1	+2.6	+3.3
大豆 (シカゴ)	266.60	▲16.9	+1.2	▲2.0	▲3.9	▲1.3	▲6.5	▲7.1	+3.1	▲4.8	+4.1	+1.6
コーン (シカゴ)	367.00	▲2.1	+0.4	+0.3	+6.6	▲1.4	▲4.5	▲1.7	+3.7	▲5.0	+0.0	+3.2
CRB	176.35	▲16.8	+8.9	+1.6	▲4.1	+1.0	▲6.7	▲3.4	▲5.4	▲2.1	+4.3	+3.0
JOC	84.68	▲14.9	+6.2	+1.6	▲2.9	▲2.9	▲5.6	+0.7	▲1.7	+0.3	+1.6	+3.0

(注) 「変化率」は、直近値までの変化率。プラスは商品価格の上昇を示す。

「過去の動き」は当該期間の変化率(例：4週間＝4週間前の週間変化率、6カ月前＝6カ月前の月間変化率)を示す。  
直近値以外の単位は%。



本資料は情報提供を目的として作成されたものであり、投資勧誘を目的としたものではありません。作成時点で、第一生命経済研究所経済調査部が信ずるに足ると判断した情報に基づき作成していますが、その正確性、完全性に対する責任は負いません。見直しは予告なく変更されることがあります。また、記載された内容は、第一生命ないしはその関連会社の投資方針と常に整合的であるとは限りません。