

Market Watching

市場レポート

テーマ: Weekly Market Report (2016年3月7日～)
～安定感出てきた米国に対し中国は?～

発表日: 2016年3月7日 (月)

第一生命経済研究所 経済調査部
担当 鷲峰 義清 (03-5221-4521)

今週のスケジュール

今週の経済指標・イベント・注目材料

発表日	国	指標・イベント	注目度	コンセンサス	レンジ	前回	備考
3月7日(月)	日本	景気動向指数(1月)・先行C I		101.6	101.2~101.9	102.1	
		・一致C I		113.8	113.1~115.1	110.9	
		黒田日銀総裁講演	★★★				
	欧州	EU首脳会議	★★★				
		EU・トルコ首脳会議	★				
		ユーロ圏財務相会合	★				
米国	消費者信用残高(1月)		+170	+65~+200	+213	億ドル・前月差	
	フィッシャーFRB副議長講演	★★★					
	ブレイナードFRB理事講演	★					
3月8日(火)	日本	実質GDP(10-12月期):二次速報	★	▲1.6%	▲2.3~▲0.9%	▲1.4%	前期比年率
		国際収支(1月)・経常収支		+7,000	+3,846~+11,128	+9,607	億円・未季調
		景気ウォッチャー(2月)・現状判断DI	★	47.5	46.0~48.5	46.6	
		30年債入札	★				
	欧州	欧実質GDP(10-12月):改定値		+0.3%	+0.3%	+0.3%	前期比
		独鉱工業生産(1月)		+0.5%	▲1.1~+2.0%	▲1.2%	前月比
		EU財務相理事会	★				
	米国	予備選(民主2州、共和4州)	★★★				
		3年債入札	★				
	他	中国貿易統計(2月)・輸出	★★★	▲15.0%	▲20.0~+6.5%	▲11.2%	前年同月比
・輸入		★★	▲11.1%	▲20.0~+6.8%	▲18.8%	前年同月比	
3月9日(水)	日本	-					
	欧州	-					
3月10日(木)	米国	10年債入札	★				
3月10日(木)	日本	企業物価指数(2月)・国内		▲0.3%	▲0.9~▲0.1%	▲0.9%	前月比
		5年債入札	★				
	欧州	ECB理事会	★★★	0.05%	0.05%	0.05%	政策金利水準
			★★★	▲0.40%	▲0.50~▲0.30%	▲0.30%	預金ファシリテイ金利
		ドラギECB総裁記者会見	★★★				
	米国	財政収支(2月)		▲2,060	▲2,100~▲1,945	+552	億ドル
		30年債入札	★				
他	NZ金融政策委員会	★	2.50%	2.25~2.50%	2.50%	政策金利水準	
	中国消費者物価(2月)	★	+1.8%	+1.6~+2.4%	+1.8%	前年同月比	
3月11日(金)	日本	法人企業景気予測調査(1-3月):製造業BSI	★★			+3.8	
	欧州	-					
	米国	輸入物価(2月)		▲0.8%	▲1.5~▲0.7%	▲1.1%	前月比
3月12日(土)	他	中国小売売上高(2月)	★★	+10.9%	+10.5~+14.4%	+10.7%	前年同月比
		中国鉱工業生産(2月)	★★★	+5.6%	+1.8~+6.0%	+6.1%	前年同月比
3月13日(日)	他	独州議会選挙(16州のうち3州)	★				

(注) 市場コンセンサス、予測レンジは各種ベンダー調査に基づく
注目度は筆者

【先週の動き】

先週は、数多くの材料があるなかで、世界的に株価や商品価格は好調に推移、前週末対比上昇して越週した。米ISM製造業景況指数が市場予想を上回ったことなどから米景気に対する不安感が後退、米金利の上昇や原油価格の上昇に繋がると同時に、株価も押し上げる格好となった。週末に発表された米雇用統計は、総じてみれば強い内容となったものの、前月急伸からの反動を含めたテクニカルな影響もあって前月対比下落に転じた時間あたり賃金を“米利上げ延期材料”と解釈した為替市場ではドル安要因となった。

本資料は情報提供を目的として作成されたものであり、投資勧誘を目的としたものではありません。作成時点で、第一生命経済研究所経済調査部が信ずるに足ると判断した情報に基づき作成していますが、その正確性、完全性に対する責任は負いません。見直しは予告なく変更されることがあります。また、記載された内容は、第一生命ないしはその関連会社の投資方針と常に整合的であるとは限りません。

【今週の動き】

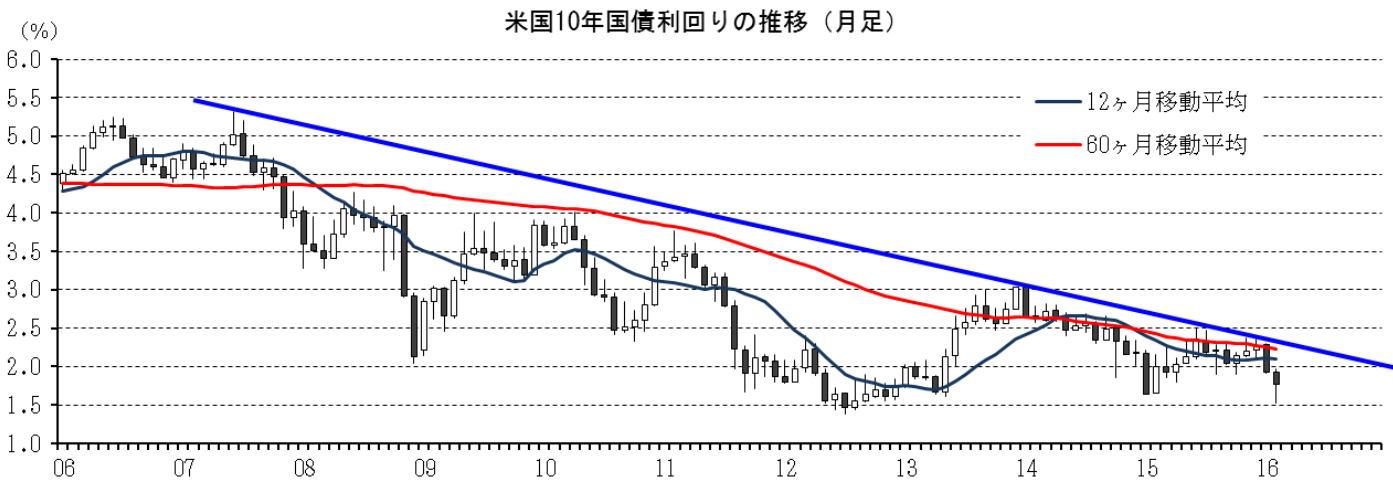
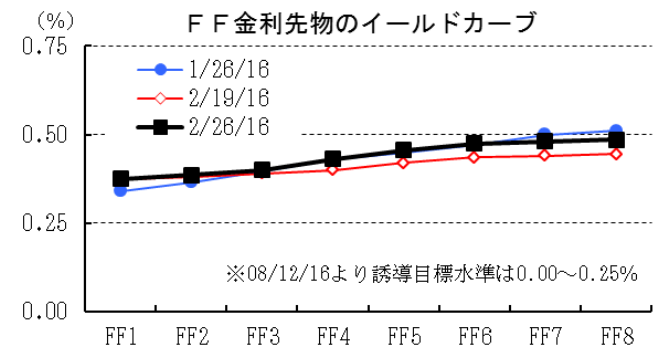
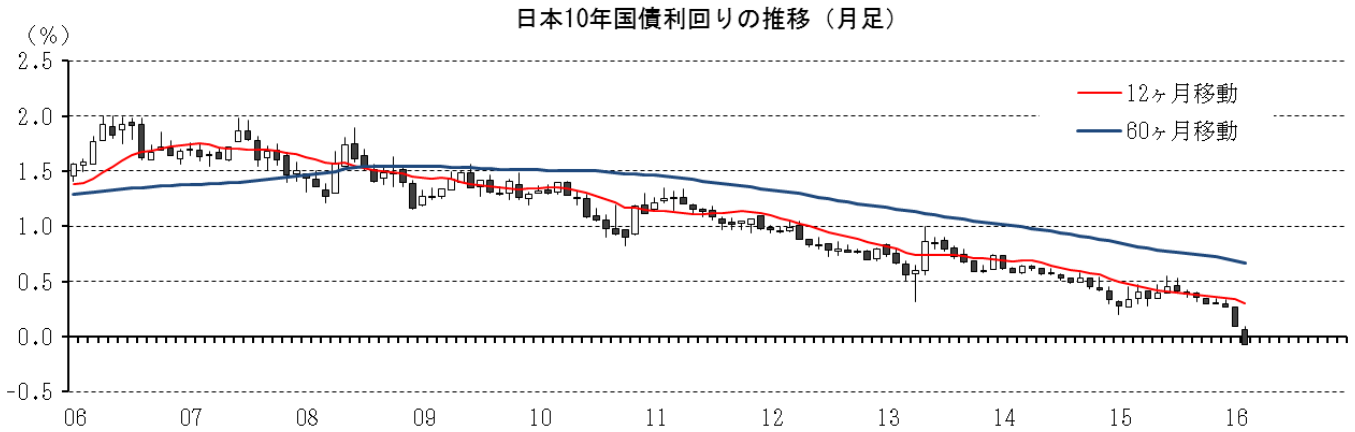
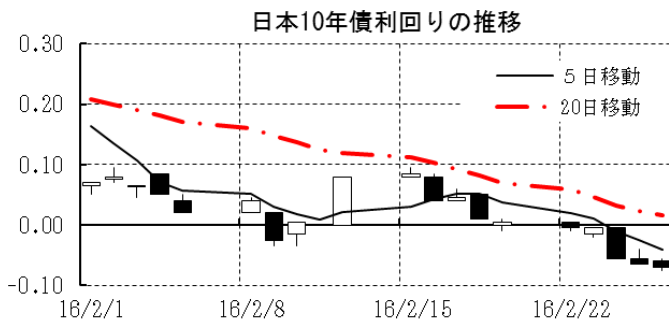
今週は、経済指標では中国貿易統計、その他イベントでは追加緩和が見込まれるECB理事会や米大統領選予備選、FRB当局者の発言などが注目される。米経済に対する不安感が後退するなかで、中国景気の低迷が際立つ格好となっており、中国経済指標への注目度は高い。もっとも、米経済に対する不安が後退した分だけ、中国の指標にグローバルマーケットが振り回される度合いは小さくなっているといえる。一方で、FRBの金融政策に対する見方の微修正が始まりつつあり、再び年内利上げが織り込まれはじめている。その意味で、週内のフィッシャーFRB副議長などの発言も注目される。

【債券市場】

		直近値	直近までの変化率			過去の動き							
			1年前～	1月前～	前週末～	月間					週間		
						6カ月前	5カ月前	4カ月前	3カ月前	2カ月前	1カ月前	3週前	2週前
2年	日本	-0.226	▲25	▲21	▲3	+1	+1	▲1	▲1	▲0	▲6	+4	▲4
	米国	0.793	+15	▲5	+5	+8	▲11	+10	+21	+12	▲27	▲1	+3
	イギリス	0.330	▲8	▲9	▲3	+12	▲12	+6	▲2	+5	▲31	+1	▲1
	ドイツ	-0.547	▲31	▲9	▲2	+3	▲5	▲6	▲10	+7	▲14	▲1	▲2
	スペイン	0.069	▲8	+8	▲6	+5	▲3	▲11	▲6	+4	▲2	+9	+7
	ポルトガル	0.773	+50	+39	▲50	+1	▲8	+2	▲19	▲4	+25	+79	+7
	イタリア	0.016	▲20	+2	▲3	+9	▲6	▲9	▲6	▲1	+1	+8	▲3
	アイルランド	-0.263	▲33	+6	▲3	+6	▲19	+0	▲2	▲1	▲13	+7	+0
	カナダ	0.516	+1	+8	+7	+3	+8	+6	+6	▲15	▲6	+7	+1
	オーストラリア	1.763	▲4	▲16	▲5	▲10	+5	▲9	+27	+0	▲12	▲5	+1
韓国	1.465	▲56	▲12	+0	▲2	▲12	+9	+14	▲12	▲9	▲2	▲1	
タイ	1.372	▲72	▲7	+1	+1	+2	▲6	+2	▲1	▲14	▲6	▲0	
10年	日本	-0.070	▲41	▲29	▲8	▲3	▲3	▲5	+0	▲3	▲18	+6	▲8
	米国	1.762	▲27	▲23	+2	+4	▲18	+11	+6	+6	▲35	▲9	▲0
	イギリス	1.399	▲33	▲29	▲1	+8	▲20	+16	▲10	+14	▲40	▲15	+0
	ドイツ	0.147	▲15	▲30	▲6	+15	▲21	▲7	▲4	+16	▲30	▲4	▲6
	ギリシャ	10.307	+106	+61	▲23	▲272	▲103	▲40	▲38	+78	+129	+195	▲98
	スペイン	1.572	+29	▲7	▲13	+27	▲22	▲22	▲15	+25	▲26	+10	▲3
	ポルトガル	3.082	+121	+10	▲36	+26	▲26	+15	▲22	+19	+36	+60	▲30
	イタリア	1.473	+13	▲3	▲9	+19	▲24	▲24	▲6	+18	▲18	+10	▲9
	アイルランド	0.910	+3	▲12	▲5	+26	▲23	▲13	▲12	+16	▲20	+4	▲8
	カナダ	1.184	▲17	▲8	+6	+5	▲6	▲18	+32	▲18	▲17	+0	▲1
オーストラリア	2.384	▲4	▲31	▲5	▲10	▲6	+1	+25	+2	▲25	▲13	+1	
韓国	1.775	▲59	▲21	▲4	▲13	▲23	+5	+14	▲16	▲11	▲8	+2	
タイ	2.102	▲54	▲34	+9	▲1	▲3	▲12	+7	▲23	▲8	▲25	+0	
長短スプレッド	日本	+15.6	▲16	▲8	▲4	▲4	▲4	▲4	+1	▲3	▲11	+2	▲4
	米国	+96.9	▲41	▲19	▲3	▲4	▲7	+1	▲14	▲5	▲7	▲8	▲3
	イギリス	+106.9	▲26	▲21	+2	▲4	▲8	+10	▲8	+9	▲9	▲16	+1
	ドイツ	+69.4	+16	▲21	▲4	+13	▲16	▲1	+6	+9	▲16	▲2	▲4
	スペイン	+150.3	+37	▲14	▲8	+22	▲19	▲11	▲9	+21	▲24	+1	▲11
	ポルトガル	+230.9	+71	▲29	+14	+26	▲18	+13	▲3	+23	+11	▲19	▲37
	イタリア	+145.7	+33	▲5	▲6	+10	▲18	▲15	▲0	+18	▲19	+2	▲6
	カナダ	+66.8	▲18	▲17	▲0	+2	▲14	▲23	+26	▲3	▲11	▲6	▲2
	オーストラリア	+62.1	+1	▲15	+0	+0	▲11	+9	▲2	+2	▲12	▲8	▲0
	韓国	+31.0	▲3	▲9	▲5	▲11	▲11	▲4	▲1	▲4	▲2	▲6	+3
タイ	+73.0	+18	▲27	+8	▲2	▲5	▲6	+5	▲21	+6	▲19	+0	

(注) 「変化幅」は、直近値までの変化幅。プラスは金利の上昇を示す。
 「過去の動き」は当該期間の変化幅（例：4週前＝4週間前の週間変化幅、6カ月前＝6カ月前の月間変化幅）を示す。
 直近値の単位は%、ただし長短スプレッドはbp。直近値以外の単位はbp。

本資料は情報提供を目的として作成されたものであり、投資勧誘を目的としたものではありません。作成時点で、第一生命経済研究所経済調査部が信ずるに足ると判断した情報に基づき作成していますが、その正確性、完全性に対する責任は負いません。見直しは予告なく変更されることがあります。また、記載された内容は、第一生命ないしはその関連会社の投資方針と常に整合的であるとは限りません。



本資料は情報提供を目的として作成されたものであり、投資勧誘を目的としたものではありません。作成時点で、第一生命経済研究所経済調査部が信ずるに足ると判断した情報に基づき作成していますが、その正確性、完全性に対する責任は負いません。見直しは予告なく変更されることがあります。また、記載された内容は、第一生命ないしはその関連会社の投資方針と常に整合的であるとは限りません。

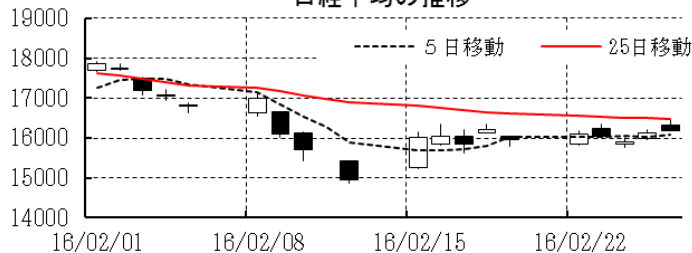
[株式市場]

		直近値	直近までの変化率			過去の動き							
			1年前～	1月前～	前週末～	月間						週間	
						6カ月前	5カ月前	4カ月前	3カ月前	2カ月前	1カ月前	3週間前	2週間前
日本	日経平均	16188.41	▲13.8	▲3.1	+1.4	▲8.2	▲8.0	+9.7	+3.5	▲3.6	▲8.0	▲11.1	+6.8
	TOPIX	1311.27	▲13.8	▲3.6	+1.5	▲7.4	▲8.2	+10.4	+1.4	▲2.1	▲7.4	▲12.6	+8.0
	日経店頭	2333.48	▲3.7	▲4.7	+1.2	▲7.6	▲4.9	+4.5	+4.3	▲1.1	▲6.3	▲9.4	+4.8
米国	N Yダウ	16639.97	▲8.6	+2.9	+1.5	▲6.6	▲1.5	+8.5	+0.3	▲1.7	▲5.5	▲1.4	+2.6
	S P 500	1948.05	▲7.7	+2.3	+1.6	▲6.3	▲2.6	+8.3	+0.1	▲1.8	▲5.1	▲0.8	+2.8
	ナスダック	4590.47	▲8.0	+0.5	+1.9	▲6.9	▲3.3	+9.4	+1.1	▲2.0	▲7.9	▲0.6	+3.8
	フィラデルフィア半導体	624.65	▲12.8	+4.8	+3.2	▲5.5	▲1.4	+9.9	+2.2	+0.9	▲10.2	▲2.4	+5.9
イギリス	F T 100	6096.01	▲12.3	+3.1	+2.4	▲6.7	▲3.0	+4.9	▲0.1	▲1.8	▲2.5	▲2.4	+4.3
ドイツ	D A X	9513.30	▲16.0	▲3.2	+1.3	▲9.3	▲5.8	+12.3	+4.9	▲5.6	▲8.8	▲3.4	+4.7
欧州	ダウ欧州50	2784.60	▲17.9	▲3.2	+1.7	▲9.4	▲4.3	+8.0	+2.2	▲5.7	▲6.4	▲3.5	+3.2
ポーランド	ワルシャワWIG	45770.44	▲13.7	+6.6	+0.7	▲2.8	▲2.8	+0.9	▲4.7	▲3.0	▲4.7	▲1.8	+3.7
ロシア	R T	757.45	▲16.9	+10.9	+4.3	▲2.9	▲5.3	+7.1	+0.2	▲10.6	▲1.6	▲5.0	+5.2
メキシコ	ボルサ	43473.37	▲2.1	+3.7	+0.2	▲2.3	▲2.5	+4.5	▲2.5	▲1.0	+1.5	▲1.9	+2.3
ブラジル	ボベスバ	41593.08	▲19.6	+10.9	+0.1	▲8.3	▲3.4	+1.8	▲1.6	▲3.9	▲6.8	▲1.9	+4.4
アルゼンチン	メルバル	12929.23	+38.5	+23.2	+9.3	▲0.6	▲11.0	+27.0	+4.1	▲10.0	▲3.2	▲1.1	+4.9
オーストラリア	A S 200	4879.96	▲17.4	▲2.5	▲1.5	▲8.6	▲3.6	+4.3	▲1.4	+2.5	▲5.5	▲4.2	+3.9
香港	ハンセン	19364.15	▲22.2	+2.7	+0.4	▲12.0	▲3.8	+8.6	▲2.8	▲0.4	▲10.2	▲5.0	+5.3
韓国	総合	1920.16	▲3.7	+2.6	+0.2	▲4.4	+1.1	+3.4	▲1.8	▲1.5	▲2.5	▲4.3	+4.4
台湾	加権	8411.16	▲12.6	+7.4	+1.0	▲5.7	+0.1	+4.6	▲2.7	+0.2	▲3.1	+0.0	+3.2
タイ	S E T	1343.07	▲15.7	+5.9	+1.7	▲4.0	▲2.4	+3.4	▲2.5	▲5.3	+1.0	▲2.3	+3.4
インド	ムンバイSENSEX30	23154.30	▲19.5	▲5.4	▲2.3	▲6.5	▲0.5	+1.9	▲1.9	▲0.1	▲4.8	▲6.6	+3.1
中国	上海総合	2767.21	▲16.1	+0.6	▲3.2	▲12.5	▲4.8	+10.8	+1.9	+2.7	▲22.6	+0.0	+3.5
U A E	ドバイ金融市場	3124.07	▲19.2	+15.8	+1.0	▲11.6	▲1.9	▲2.5	▲8.5	▲1.7	▲9.3	▲2.5	+3.7

(注) 「変化率」は、直近値までの変化率。プラスは株価の上昇を示す。

「過去の動き」は当該期間の変化率(例: 4週間前=4週間前の週間変化率、6カ月前=6カ月前の月間変化率)を示す。直近値以外の単位は%。

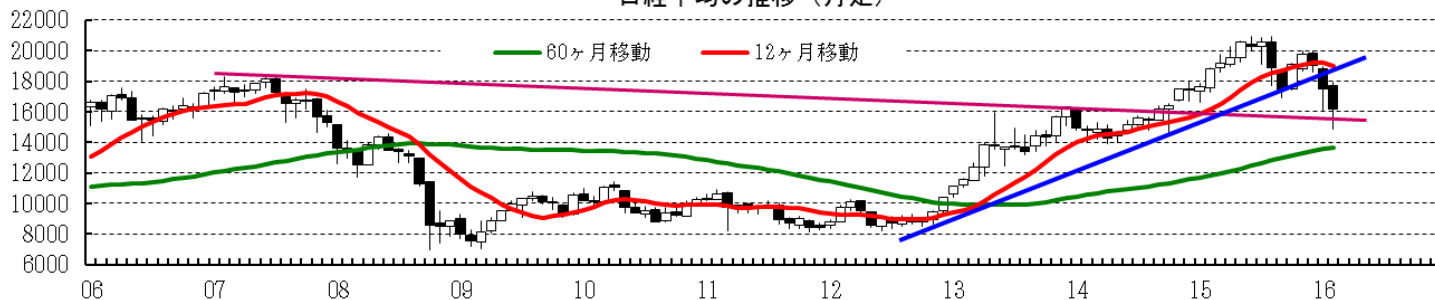
日経平均の推移



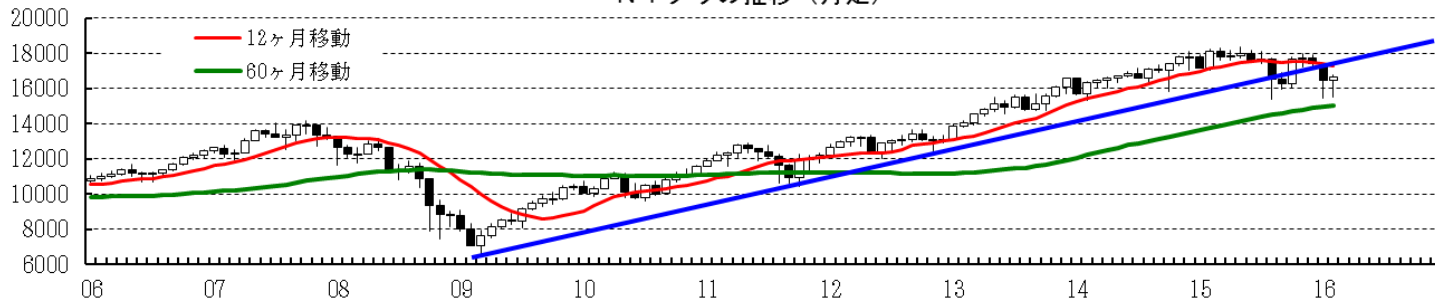
N Yダウの推移



日経平均の推移(月足)



N Yダウの推移(月足)



本資料は情報提供を目的として作成されたものであり、投資勧誘を目的としたものではありません。作成時点で、第一生命経済研究所経済調査部が信ずるに足ると判断した情報に基づき作成していますが、その正確性、完全性に対する責任は負いません。見直しは予告なく変更されることがあります。また、記載された内容は、第一生命ないしはその関連会社の投資方針と常に整合的であるとは限りません。

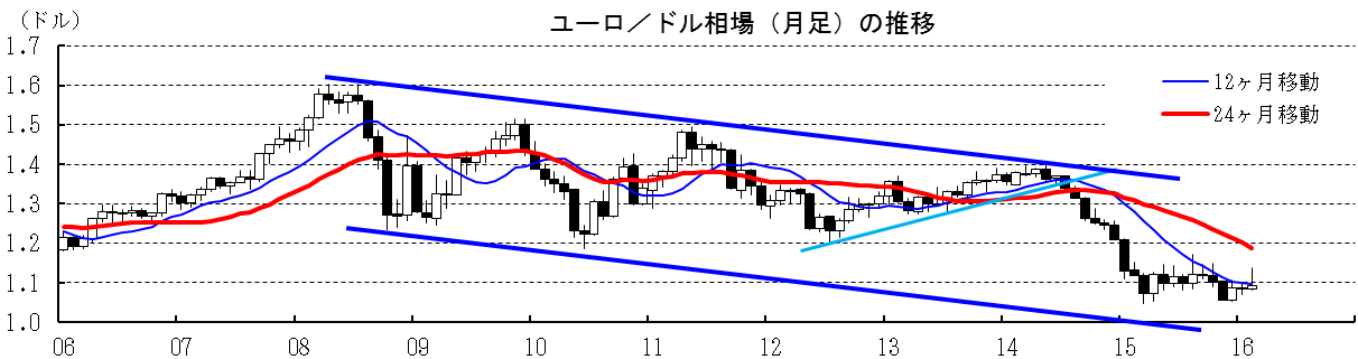
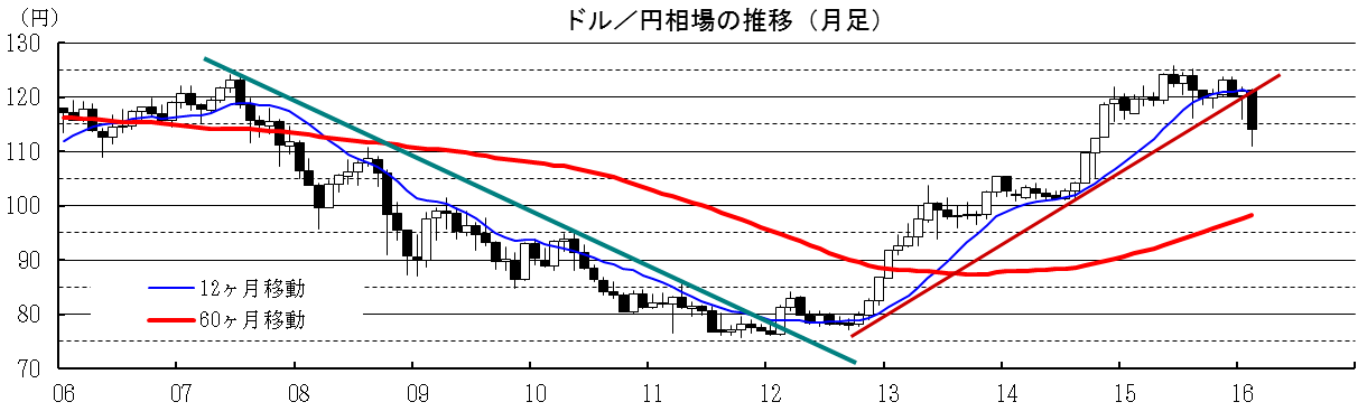
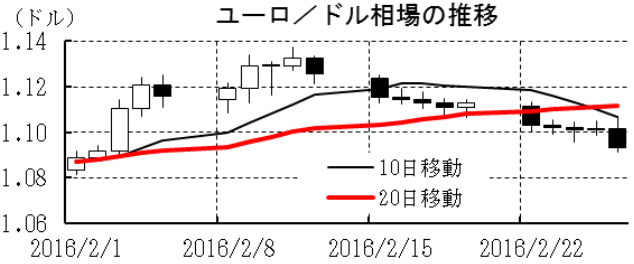
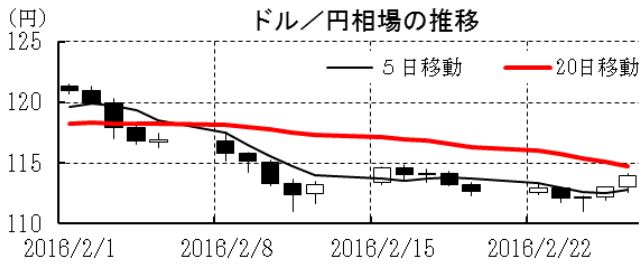
[為替]

	直近値	直近までの変化率			過去の動き							
		1年前～	1月前～	前週末～	月間					週間		
					6カ月前	5カ月前	4カ月前	3カ月前	2カ月前	1カ月前	3週間前	2週間前
日本円	113.99	+4.5	+3.7	▲1.2	+2.2	+1.1	▲0.6	▲2.1	+2.5	▲0.9	+3.1	+0.5
ユーロ	1.0932	▲2.4	+0.6	▲1.8	+2.1	▲0.3	▲1.5	▲4.0	+2.8	▲0.2	+0.9	▲1.1
イギリスポンド	1.3877	▲9.9	▲3.3	▲3.7	▲1.8	▲1.4	+2.0	▲2.4	▲2.1	▲3.3	+0.0	▲0.7
スイスフラン	0.9965	▲4.6	+2.0	▲0.7	▲0.1	▲0.6	▲1.5	▲4.2	+2.6	▲2.1	+1.4	▲1.3
ポーランドズロチ	4.0004	▲7.9	+2.3	▲1.8	▲0.1	▲0.6	▲1.6	▲4.7	+2.9	▲4.0	+1.0	▲0.5
ロシアルーブル	76.265	▲24.9	+3.2	+0.9	▲4.0	▲2.0	+2.3	▲3.7	▲8.3	▲5.3	▲1.8	+2.4
カナダドル	1.3514	▲8.0	+4.3	+1.8	▲0.4	▲1.3	+1.8	▲2.2	▲3.5	▲1.0	+0.5	+0.6
メキシコペソ	18.275	▲21.9	+1.0	▲0.3	▲4.0	▲1.0	+2.4	▲0.4	▲3.8	▲5.3	▲2.5	+3.7
ブラジルリアル	3.995	▲37.4	+1.4	+0.7	▲5.8	▲9.0	+2.3	▲0.3	▲2.4	▲1.0	▲2.6	▲0.5
アルゼンチンペソ	15.463	▲77.2	▲11.9	▲2.6	▲1.1	▲1.4	▲1.0	▲1.5	▲33.8	▲7.5	▲3.0	▲1.8
NZドル	0.663	▲12.0	+2.0	▲0.0	▲3.8	+0.9	+6.0	▲2.9	+3.8	▲5.1	▲0.1	+0.1
オーストラリアドル	0.7127	▲8.6	+1.7	▲0.4	▲2.7	▲1.3	+1.7	+1.2	+0.8	▲1.6	+0.6	+0.6
韓国ウォン	1242.51	▲12.7	▲3.7	▲0.7	▲1.4	▲0.2	+3.7	▲1.6	▲1.4	▲2.7	+0.0	▲2.2
台湾ドル	33.320	▲5.9	+0.7	▲0.1	▲2.6	▲1.5	+1.6	▲0.6	▲0.6	▲1.9	+1.0	▲0.8
シンガポールドル	1.4082	▲3.7	+1.3	▲0.2	▲2.9	▲0.8	+1.5	▲0.7	▲0.5	▲0.5	+0.8	▲0.5
タイバーツ	35.74	▲10.3	+0.3	▲0.0	▲2.4	▲1.5	+2.1	▲0.5	▲0.6	+0.9	▲0.0	▲0.4
インドネシアルピア	13445	▲4.4	+2.7	+0.1	▲4.5	▲3.6	+6.3	▲1.2	+0.0	+1.3	+1.1	+0.2
インドルピー	68.75	▲11.4	▲1.4	▲0.0	▲3.7	+1.3	+0.2	▲1.6	+0.4	▲2.5	▲0.3	▲0.9
中国人民幣元	6.543	▲4.6	+0.55	▲0.32	▲2.71	+0.30	+0.64	▲1.29	▲1.50	▲1.26	▲0.00	+0.77

(注) 為替レートは全て対ドルレート。ただし、ユーロ、ポンド、豪ドル、NZドルは当該通貨から見たドル建て。

「変化率」は、直近値までの変化率。すべてプラスは当該通貨の増価を示す。

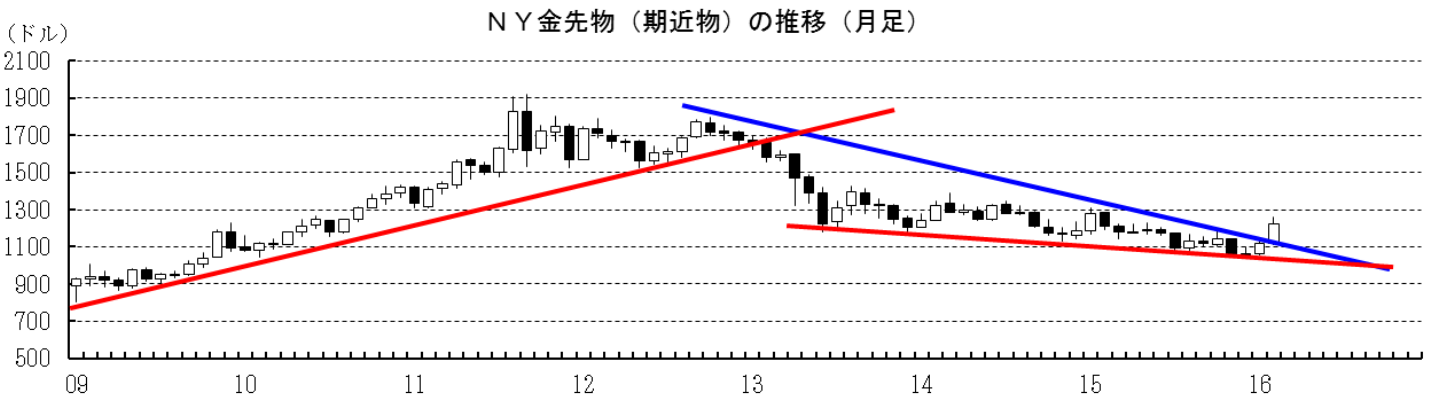
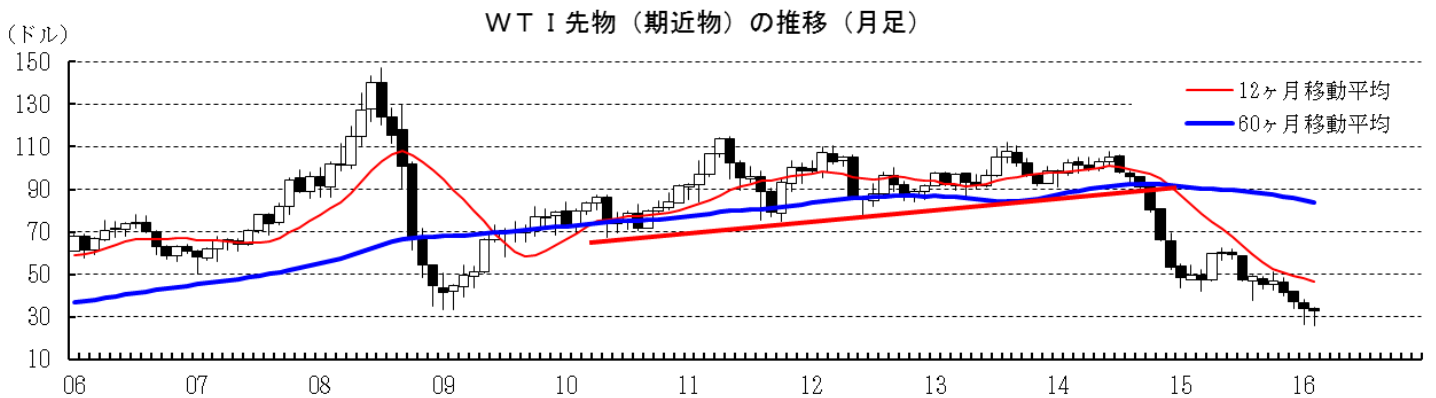
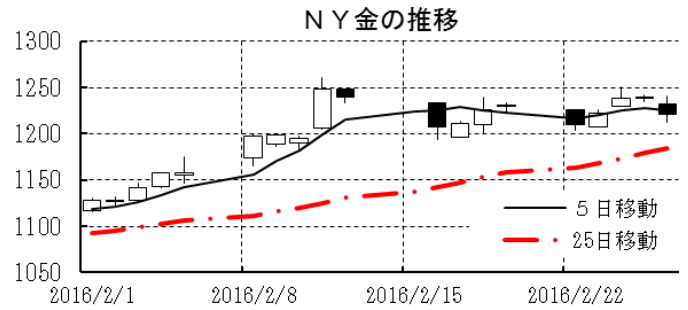
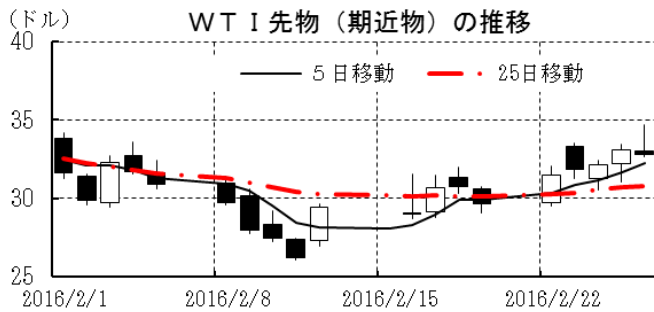
「過去の動き」は当該期間の変化率（例：4週間前=4週間前の週間変化率、6カ月前=6カ月前の月間変化率）を示す。直近値以外の単位は%。



本資料は情報提供を目的として作成されたものであり、投資勧誘を目的としたものではありません。作成時点で、第一生命経済研究所経済調査部が信ずるに足ると判断した情報に基づき作成していますが、その正確性、完全性に対する責任は負いません。見直しは予告なく変更されることがあります。また、記載された内容は、第一生命ないしはその関連会社の投資方針と常に整合的であるとは限りません。

[商品]	直近値	直近までの変化率			過去の動き							
		1年前～	1月前～	前週末～	月間					週間		
					6カ月前	5カ月前	4カ月前	3カ月前	2カ月前	1カ月前	3週前	2週前
WT I	32.78	▲31.9	+4.2	+10.6	+4.4	▲8.4	+3.3	▲10.6	▲11.1	▲9.2	▲4.7	+0.7
北海ブレント	35.10	▲41.5	+10.4	+6.3	+3.7	▲10.7	+2.5	▲10.0	▲16.4	▲3.5	▲2.1	▲1.0
ドバイ	31.15	▲46.8	+27.3	+3.2	▲9.2	▲8.7	+3.6	▲13.0	▲19.0	▲8.2	▲9.4	+8.3
OPECバスケット	29.19	▲47.9	+16.2	+0.1	▲6.9	▲7.3	+0.2	▲10.8	▲19.7	▲6.9	▲8.7	+9.1
金 (NY)	1220.4	+0.9	+8.9	▲0.8	+3.4	▲1.5	+2.3	▲6.6	▲0.5	+5.3	+7.0	▲0.7
銅 (LDN)	4,706	▲20.1	+3.7	+1.8	▲1.8	+0.5	▲0.9	▲10.3	+2.6	▲3.1	▲2.8	+2.7
アルミ (LDN)	1,560	▲13.6	+4.3	+0.7	▲0.9	▲1.6	▲6.2	▲2.2	+4.2	+0.8	+0.1	+3.3
鉛 (LDN)	1,746	▲0.8	+5.8	+0.9	+1.8	▲3.5	+1.4	▲2.8	+8.9	▲4.2	+4.5	▲6.5
ニッケル (LDN)	8,490	▲41.0	▲2.1	▲1.0	▲8.9	+3.4	▲3.3	▲11.5	▲0.9	▲2.3	▲4.2	+9.7
スズ (LDN)	15,905	▲12.1	+12.2	+0.8	▲12.9	+9.3	▲3.4	+0.4	▲3.3	+2.0	+1.8	+2.3
銀 (NY、現物)	14.70	▲11.3	+1.3	▲4.2	▲1.1	▲0.7	+7.1	▲9.4	▲1.6	+2.9	+4.9	▲2.6
プラチナ (NY、現物)	914	▲22.2	+4.5	▲2.7	+2.7	▲10.5	+9.0	▲15.7	+7.4	▲2.5	+4.9	▲1.8
小麦 (シカゴ)	443.25	▲11.9	▲8.6	▲4.0	▲3.4	+6.3	+1.8	▲11.9	+2.2	+2.0	▲2.0	+0.9
大豆 (シカゴ)	257.20	▲27.5	▲4.7	▲2.8	▲9.5	▲3.9	▲1.3	▲6.5	▲7.1	+3.1	▲1.1	+1.0
コーン (シカゴ)	354.50	▲6.7	▲4.0	▲3.0	▲2.0	+6.6	▲1.4	▲4.5	▲1.7	+3.7	▲1.9	+1.9
CRB	161.67	▲26.8	▲0.6	+1.3	▲0.2	▲4.1	+1.0	▲6.7	▲3.4	▲5.4	▲1.0	▲0.5
JOC	79.72	▲21.0	+1.9	+0.3	▲5.7	▲2.9	▲2.9	▲5.6	+0.7	▲1.7	▲1.7	+0.5

(注) 「変化率」は、直近値までの変化率。プラスは商品価格の上昇を示す。
「過去の動き」は当該期間の変化率(例：4週前=4週間前の週間変化率、6カ月前=6カ月前の月間変化率)を示す。
直近値以外の単位は%。



本資料は情報提供を目的として作成されたものであり、投資勧誘を目的としたものではありません。作成時点で、第一生命経済研究所経済調査部が信ずるに足ると判断した情報に基づき作成していますが、その正確性、完全性に対する責任は負いません。見直しは予告なく変更されることがあります。また、記載された内容は、第一生命ないしはその関連会社の投資方針と常に整合的であるとは限りません。