

Market Watching

市場レポート

テーマ: Weekly Market Report (2016年2月29日～)
～毎日ビッグイベント～

発表日: 2016年2月29日 (月)

第一生命経済研究所 経済調査部
担当 巖峰 義清 (03-5221-4521)

今週のスケジュール

今週の経済指標・イベント・注目材料

発表日	国	指標・イベント	注目度	コンセンサス	レンジ	前回	備考	
2月29日(月)	日本	鉱工業生産(1月)	★★★	+3.2%	▲1.3～+5.4%	▲1.7%	前月比	
		商業販売統計:小売業販売額(1月)		+0.1%	▲1.0～+2.7%	▲1.1%	前年比	
		住宅着工(1月)		87.0	85.0～88.9	86.0	万戸	
	欧州	欧消費者物価(2月):速報値	★★	0.0%	▲0.2～+0.6%	+0.4%	前年比	
3月1日(火)	日本	法人企業統計・売上高(10-12月) ・経常利益 ・設備投資(除ソフトウェア)	★	+8.7%	+5.5～+9.5%	+11.2%	前年比	
		家計調査(1月):全世帯	★	▲2.7%	▲5.0～▲1.9%	▲4.4%	前年比	
		完全失業率(1月)		3.3%	3.2～3.4%	3.3%		
		有効求人倍率(1月)		1.28倍	1.27倍～1.29倍	1.27倍		
		新車販売台数・乗用車(2月)					+1.3%	前年比
		10年債入札	★★					
		欧州	独失業率(2月)		6.2%	6.2～6.3%	6.2%	季調値
	米国	I S M製造業景況指数(2月)	★★★	48.5	47.5～49.2	48.2		
		自動車販売台数(2月)	★	1,765	1,730～1,785	1,750	万台・年率	
		予備選スーパーチューズデー(共14州、民12州)	★★★					
	他	豪州金融政策委員会	★	2.00%	2.00%	2.00%	政策金利水準	
		中国財新製造業PMI(2月)	★★★	48.5	48.2～48.6	48.4		
		中国製造業PMI(2月)	★★	49.5	49.2～50.0	49.4		
	3月2日(水)	日本	マネタリーベース(2月)				+28.9%	前年比
		欧州	クーレ ECB理事講演					
		米国	ADP雇用統計(2月)	★★★	+185	+175～+205	+205	千人・前月差
			バージュブック	★★★				
		サンフランシスコ連銀総裁講演						
他		豪州実質GDP(10-12月)	★	+0.5%	+0.3～+0.8%	+0.9%	前期比	
	ブラジル金融政策委員会	★	14.25%	14.25～14.75%	14.25%	政策金利水準		
3月3日(木)	日本	中曽日銀副総裁講演	★					
	欧州	欧小売売上高(1月)		+0.1%	▲0.2～+0.5%	+0.3%	前月比	
	米国	I S M非製造業景況指数(2月)	★★★	53.8	52.5～54.5	53.5		
	他	中国第12期全国人民政治協商会議第4回全体会議	★					
3月4日(金)	日本	名目賃金(1月)				0.0%	前年比	
	欧州	—						
	米国	雇用統計・非農業就業者数(2月)	★★★	+195	+155～+260	+151	千人・前月差	
		失業率(2月)	★★★	4.9%	4.8～5.0%	4.9%		
		時間あたり賃金(2月)	★★	+0.2%	0.0～+0.3%	+0.5%	前月比	
		貿易収支(1月)		▲433	▲441～▲420	▲434	億ドル	
他	中国第12期全国人民代表大会第4回全体会議	★★★						
	スペイン政権発足に向けた信任投票(第2回)	★						
3月5日(土)	米国	米大統領選挙予備選(共和4州、民主3州)	★★					
3月6日(日)		—						

(注) 市場コンセンサス、予測レンジは各種バンダー調査に基づく
注目度は筆者

本資料は情報提供を目的として作成されたものであり、投資勧誘を目的としたものではありません。作成時点で、第一生命経済研究所経済調査部が信ずるに足ると判断した情報に基づき作成していますが、その正確性、完全性に対する責任は負いません。見直しは予告なく変更されることがあります。また、記載された内容は、第一生命ないしはその関連会社の投資方針と常に整合的であるとは限りません。

【先週の動き】

先週は、週末にG20を控えていることもあり、これまでのような過度のリスク回避姿勢が和らいだ。加えて、一部の米経済指標が好調だったことなどを背景に、原油価格や株価が上昇した。さらに、米物価が予想以上の伸びとなったことで、米金利の上昇とドル高にもつながった。

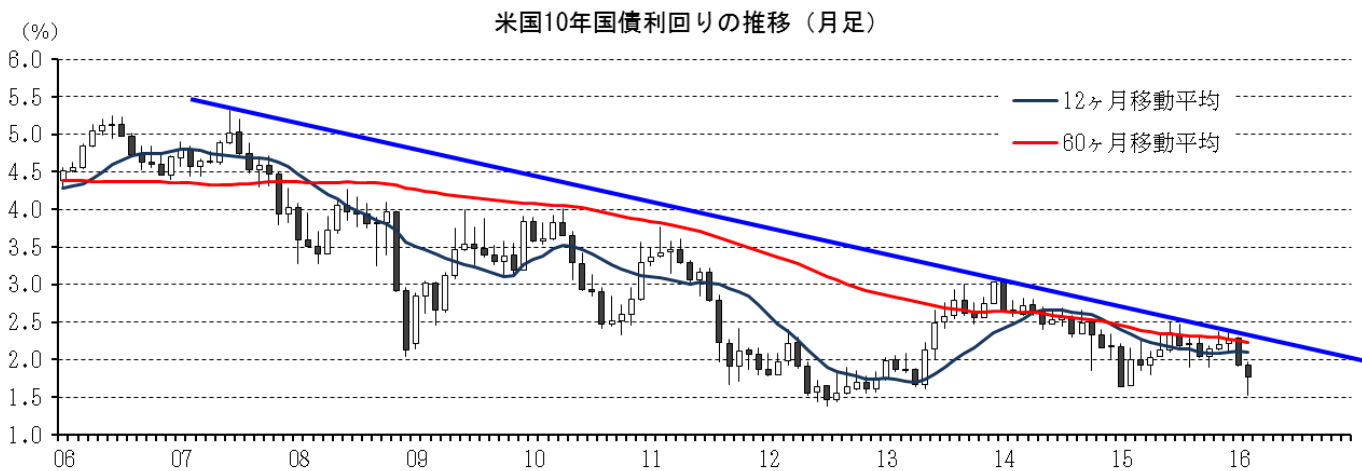
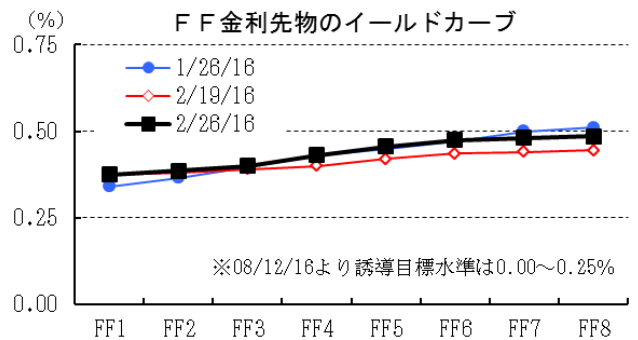
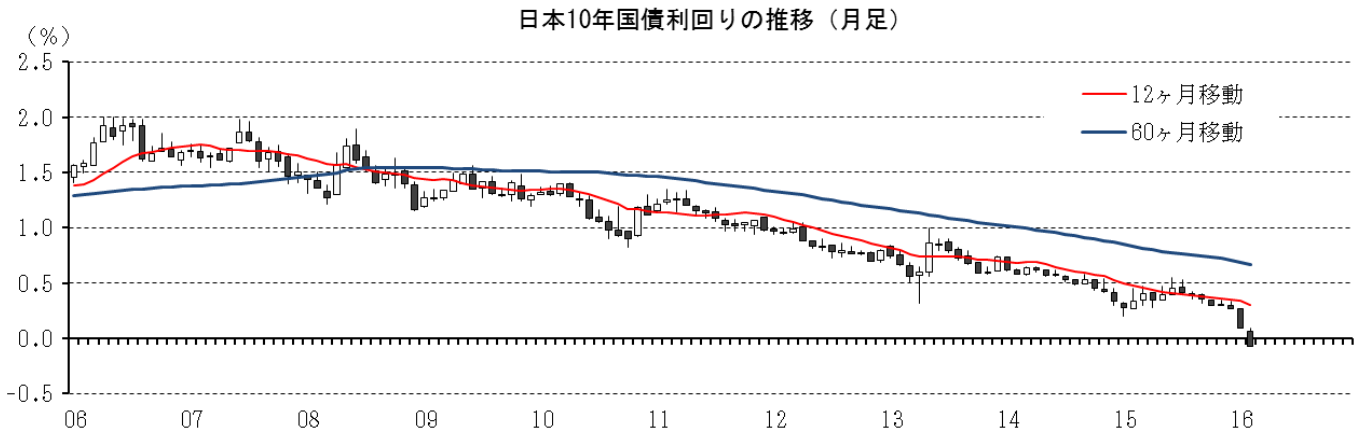
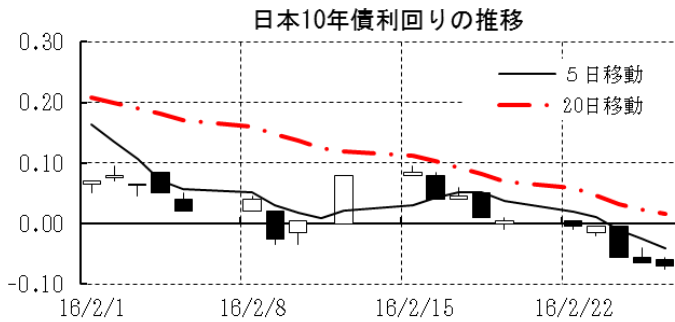
【今週の動き】

今週は、非常に材料の多い一週間となる。注目されたG20では、具体的な対応策などが出なかった一方で、政策を総動員してでも景気や市場の安定につとめるとしたことで、市場の反応は中立的なものにとどまろう。関心は再び景気に向かうことになるため、各国の経済指標（日本：鉱工業生産、中国：PMI、米国：ISM・雇用統計）に注目が集まる。在庫調整を背景に低迷が続く製造業の景況感などに、回復の動きが見られるかどうかポイント。政治イベントでは、米国では大統領予備選挙が集中するスーパーチューズデー、中国では全人代が注目される。米予備選では、共和党候補の動向に特に関心が集まる。結果次第では、市場の動きをやや不安定にさせる可能性もある。

[債券市場]		直近値	直近までの変化率			過去の動き							
			1年前～	1月前～	前週末～	月間					週間		
						6カ月前	5カ月前	4カ月前	3カ月前	2カ月前	1カ月前	3週間	2週間
2年	日本	-0.226	▲25	▲21	▲3	+1	+1	▲1	▲1	▲0	▲6	+4	▲4
	米国	0.793	+15	▲5	+5	+8	▲11	+10	+21	+12	▲27	▲1	+3
	イギリス	0.330	▲8	▲9	▲3	+12	▲12	+6	▲2	+5	▲31	+1	▲1
	ドイツ	-0.547	▲31	▲9	▲2	+3	▲5	▲6	▲10	+7	▲14	▲1	▲2
	スペイン	0.069	▲8	+8	▲6	+5	▲3	▲11	▲6	+4	▲2	+9	+7
	ポルトガル	0.773	+50	+39	▲50	+1	▲8	+2	▲19	▲4	+25	+79	+7
	イタリア	0.016	▲20	+2	▲3	+9	▲6	▲9	▲6	▲1	+1	+8	▲3
	アイルランド	-0.263	▲33	+6	▲3	+6	▲19	+0	▲2	▲1	▲13	+7	+0
	カナダ	0.516	+1	+8	+7	+3	+8	+6	+6	▲15	▲6	+7	+1
	オーストラリア	1.763	▲4	▲16	▲5	▲10	+5	▲9	+27	+0	▲12	▲5	+1
韓国	1.465	▲56	▲12	+0	▲2	▲12	+9	+14	▲12	▲9	▲2	▲1	
タイ	1.372	▲72	▲7	+1	+1	+2	▲6	+2	▲1	▲14	▲6	▲0	
10年	日本	-0.070	▲41	▲29	▲8	▲3	▲3	▲5	+0	▲3	▲18	+6	▲8
	米国	1.762	▲27	▲23	+2	+4	▲18	+11	+6	+6	▲35	▲9	▲0
	イギリス	1.399	▲33	▲29	▲1	+8	▲20	+16	▲10	+14	▲40	▲15	+0
	ドイツ	0.147	▲15	▲30	▲6	+15	▲21	▲7	▲4	+16	▲30	▲4	▲6
	ギリシャ	10.307	+106	+61	▲23	▲272	▲103	▲40	▲38	+78	+129	+195	▲98
	スペイン	1.572	+29	▲7	▲13	+27	▲22	▲22	▲15	+25	▲26	+10	▲3
	ポルトガル	3.082	+121	+10	▲36	+26	▲26	+15	▲22	+19	+36	+60	▲30
	イタリア	1.473	+13	▲3	▲9	+19	▲24	▲24	▲6	+18	▲18	+10	▲9
	アイルランド	0.910	+3	▲12	▲5	+26	▲23	▲13	▲12	+16	▲20	+4	▲8
	カナダ	1.184	▲17	▲8	+6	+5	▲6	▲18	+32	▲18	▲17	+0	▲1
オーストラリア	2.384	▲4	▲31	▲5	▲10	▲6	+1	+25	+2	▲25	▲13	+1	
韓国	1.775	▲59	▲21	▲4	▲13	▲23	+5	+14	▲16	▲11	▲8	+2	
タイ	2.102	▲54	▲34	+9	▲1	▲3	▲12	+7	▲23	▲8	▲25	+0	
長短スプレッド	日本	+15.6	▲16	▲8	▲4	▲4	▲4	▲4	+1	▲3	▲11	+2	▲4
	米国	+96.9	▲41	▲19	▲3	▲4	▲7	+1	▲14	▲5	▲7	▲8	▲3
	イギリス	+106.9	▲26	▲21	+2	▲4	▲8	+10	▲8	+9	▲9	▲16	+1
	ドイツ	+69.4	+16	▲21	▲4	+13	▲16	▲1	+6	+9	▲16	▲2	▲4
	スペイン	+150.3	+37	▲14	▲8	+22	▲19	▲11	▲9	+21	▲24	+1	▲11
	ポルトガル	+230.9	+71	▲29	+14	+26	▲18	+13	▲3	+23	+11	▲19	▲37
	イタリア	+145.7	+33	▲5	▲6	+10	▲18	▲15	▲0	+18	▲19	+2	▲6
	カナダ	+66.8	▲18	▲17	▲0	+2	▲14	▲23	+26	▲3	▲11	▲6	▲2
	オーストラリア	+62.1	+1	▲15	+0	+0	▲11	+9	▲2	+2	▲12	▲8	▲0
	韓国	+31.0	▲3	▲9	▲5	▲11	▲11	▲4	▲1	▲4	▲2	▲6	+3
タイ	+73.0	+18	▲27	+8	▲2	▲5	▲6	+5	▲21	+6	▲19	+0	

(注) 「変化幅」は、直近値までの変化幅。プラスは金利の上昇を示す。
「過去の動き」は当該期間の変化幅（例：4週間＝4週間前の週間変化幅、6カ月前＝6カ月前の月間変化幅）を示す。
直近値の単位は%、ただし長短スプレッドはbp。直近値以外の単位はbp。

本資料は情報提供を目的として作成されたものであり、投資勧誘を目的としたものではありません。作成時点で、第一生命経済研究所経済調査部が信ずるに足ると判断した情報に基づき作成していますが、その正確性、完全性に対する責任は負いません。見直しは予告なく変更されることがあります。また、記載された内容は、第一生命ないしはその関連会社の投資方針と常に整合的であるとは限りません。



本資料は情報提供を目的として作成されたものであり、投資勧誘を目的としたものではありません。作成時点で、第一生命経済研究所経済調査部が信ずるに足ると判断した情報に基づき作成していますが、その正確性、完全性に対する責任は負いません。見直しは予告なく変更されることがあります。また、記載された内容は、第一生命ないしはその関連会社の投資方針と常に整合的であるとは限りません。

[株式市場]		直近値	直近までの変化率			過去の動き							
			1年前～	1月前～	前週末～	月間						週間	
						6カ月前	5カ月前	4カ月前	3カ月前	2カ月前	1カ月前	3週間前	2週間前
日本	日経平均	16188.41	▲13.8	▲3.1	+1.4	▲8.2	▲8.0	+9.7	+3.5	▲3.6	▲8.0	▲11.1	+6.8
	TOPIX	1311.27	▲13.8	▲3.6	+1.5	▲7.4	▲8.2	+10.4	+1.4	▲2.1	▲7.4	▲12.6	+8.0
	日経店頭	2333.48	▲3.7	▲4.7	+1.2	▲7.6	▲4.9	+4.5	+4.3	▲1.1	▲6.3	▲9.4	+4.8
米国	N Y ダウ	16639.97	▲8.6	+2.9	+1.5	▲6.6	▲1.5	+8.5	+0.3	▲1.7	▲5.5	▲1.4	+2.6
	S P 500	1948.05	▲7.7	+2.3	+1.6	▲6.3	▲2.6	+8.3	+0.1	▲1.8	▲5.1	▲0.8	+2.8
	ナスダック	4590.47	▲8.0	+0.5	+1.9	▲6.9	▲3.3	+9.4	+1.1	▲2.0	▲7.9	▲0.6	+3.8
	フィラデルフィア半導体	624.65	▲12.8	+4.8	+3.2	▲5.5	▲1.4	+9.9	+2.2	+0.9	▲10.2	▲2.4	+5.9
イギリス	F T 100	6096.01	▲12.3	+3.1	+2.4	▲6.7	▲3.0	+4.9	▲0.1	▲1.8	▲2.5	▲2.4	+4.3
ドイツ	D A X	9513.30	▲16.0	▲3.2	+1.3	▲9.3	▲5.8	+12.3	+4.9	▲5.6	▲8.8	▲3.4	+4.7
欧州	ダウ欧州50	2784.60	▲17.9	▲3.2	+1.7	▲9.4	▲4.3	+8.0	+2.2	▲5.7	▲6.4	▲3.5	+3.2
ポーランド	ワルシャワWIG	45770.44	▲13.7	+6.6	+0.7	▲2.8	▲2.8	+0.9	▲4.7	▲3.0	▲4.7	▲1.8	+3.7
ロシア	R T	757.45	▲16.9	+10.9	+4.3	▲2.9	▲5.3	+7.1	+0.2	▲10.6	▲1.6	▲5.0	+5.2
メキシコ	ボルサ	43473.37	▲2.1	+3.7	+0.2	▲2.3	▲2.5	+4.5	▲2.5	▲1.0	+1.5	▲1.9	+2.3
ブラジル	ボベスバ	41593.08	▲19.6	+10.9	+0.1	▲8.3	▲3.4	+1.8	▲1.6	▲3.9	▲6.8	▲1.9	+4.4
アルゼンチン	メルバル	12929.23	+38.5	+23.2	+9.3	▲0.6	▲11.0	+27.0	+4.1	▲10.0	▲3.2	▲1.1	+4.9
オーストラリア	A S 200	4879.96	▲17.4	▲2.5	▲1.5	▲8.6	▲3.6	+4.3	▲1.4	+2.5	▲5.5	▲4.2	+3.9
香港	ハンセン	19364.15	▲22.2	+2.7	+0.4	▲12.0	▲3.8	+8.6	▲2.8	▲0.4	▲10.2	▲5.0	+5.3
韓国	総合	1920.16	▲3.7	+2.6	+0.2	▲4.4	+1.1	+3.4	▲1.8	▲1.5	▲2.5	▲4.3	+4.4
台湾	加権	8411.16	▲12.6	+7.4	+1.0	▲5.7	+0.1	+4.6	▲2.7	+0.2	▲3.1	+0.0	+3.2
タイ	S E T	1343.07	▲15.7	+5.9	+1.7	▲4.0	▲2.4	+3.4	▲2.5	▲5.3	+1.0	▲2.3	+3.4
インド	ムンバイSENSEX30	23154.30	▲19.5	▲5.4	▲2.3	▲6.5	▲0.5	+1.9	▲1.9	▲0.1	▲4.8	▲6.6	+3.1
中国	上海総合	2767.21	▲16.1	+0.6	▲3.2	▲12.5	▲4.8	+10.8	+1.9	+2.7	▲22.6	+0.0	+3.5
U A E	ドバイ金融市場	3124.07	▲19.2	+15.8	+1.0	▲11.6	▲1.9	▲2.5	▲8.5	▲1.7	▲9.3	▲2.5	+3.7

(注)「変化率」は、直近値までの変化率。プラスは株価の上昇を示す。

「過去の動き」は当該期間の変化率(例: 4週間前=4週間前の週間変化率、6カ月前=6カ月前の月間変化率)を示す。
直近値以外の単位は%。

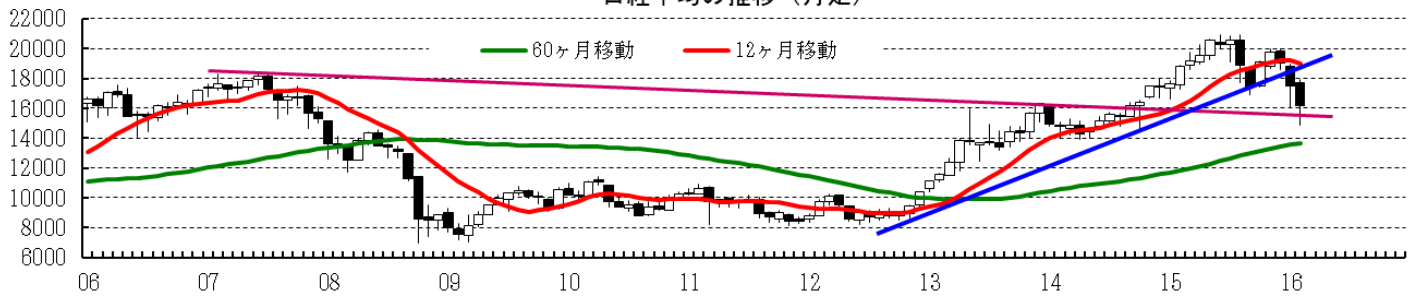
日経平均の推移



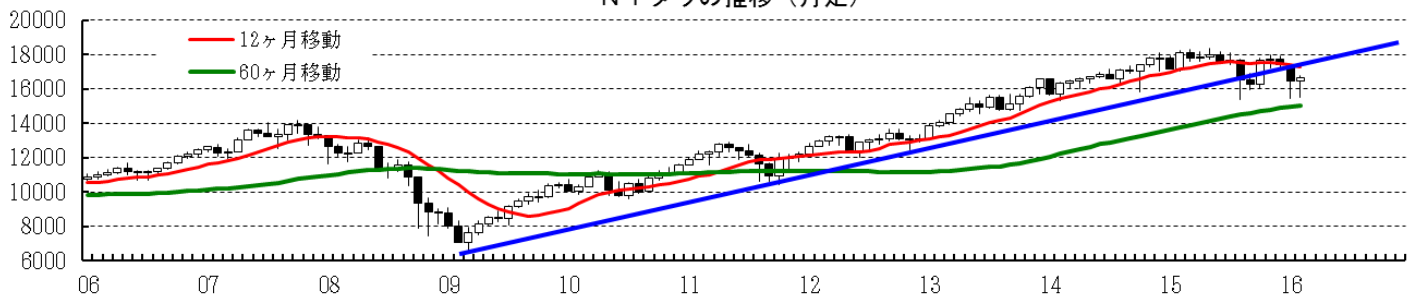
N Y ダウの推移



日経平均の推移(月足)



N Y ダウの推移(月足)



本資料は情報提供を目的として作成されたものであり、投資勧誘を目的としたものではありません。作成時点で、第一生命経済研究所経済調査部が信ずるに足ると判断した情報に基づき作成していますが、その正確性、完全性に対する責任は負いません。見直しは予告なく変更されることがあります。また、記載された内容は、第一生命ないしはその関連会社の投資方針と常に整合的であるとは限りません。

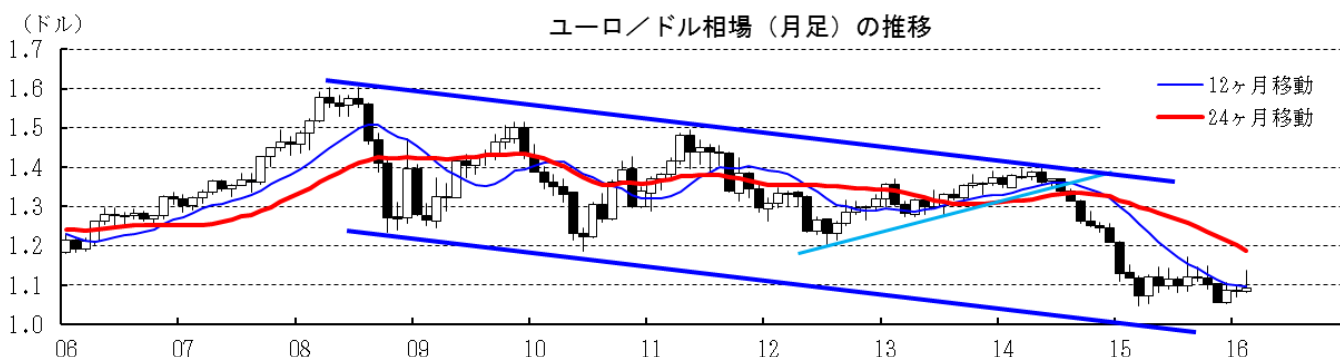
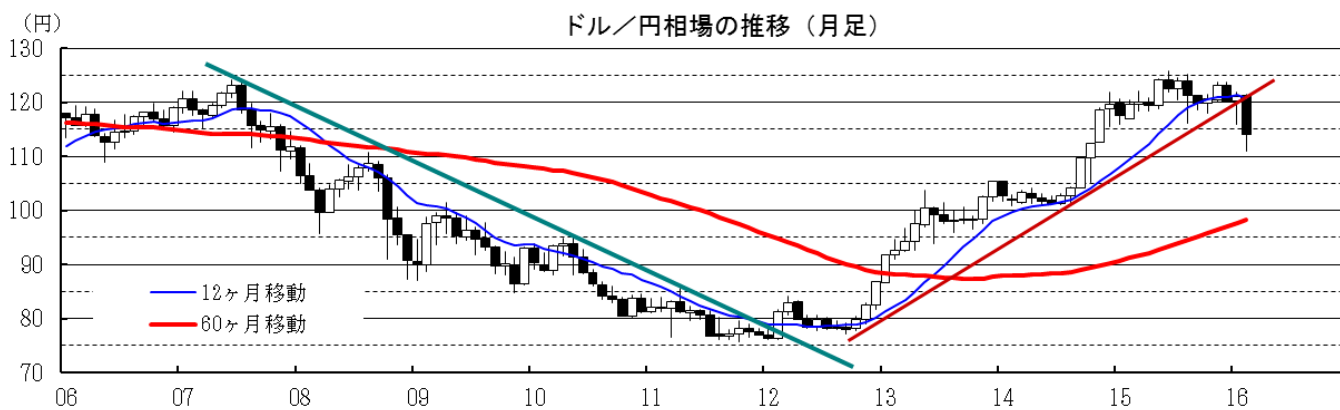
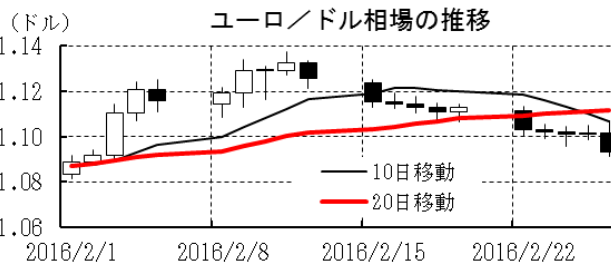
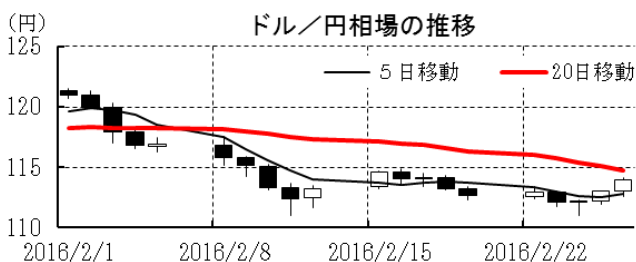
[為替]

	直近値	直近までの変化率			過去の動き							
		1年前～	1月前～	前週末～	月間						週間	
					6カ月前	5カ月前	4カ月前	3カ月前	2カ月前	1カ月前	3週間前	2週間前
日本円	113.99	+4.5	+3.7	▲1.2	+2.2	+1.1	▲0.6	▲2.1	+2.5	▲0.9	+3.1	+0.5
ユーロ	1.0932	▲2.4	+0.6	▲1.8	+2.1	▲0.3	▲1.5	▲4.0	+2.8	▲0.2	+0.9	▲1.1
イギリスポンド	1.3877	▲9.9	▲3.3	▲3.7	▲1.8	▲1.4	+2.0	▲2.4	▲2.1	▲3.3	+0.0	▲0.7
スイスフラン	0.9965	▲4.6	+2.0	▲0.7	▲0.1	▲0.6	▲1.5	▲4.2	+2.6	▲2.1	+1.4	▲1.3
ポーランドズロチ	4.0004	▲7.9	+2.3	▲1.8	▲0.1	▲0.6	▲1.6	▲4.7	+2.9	▲4.0	+1.0	▲0.5
ロシアルーブル	76.265	▲24.9	+3.2	+0.9	▲4.0	▲2.0	+2.3	▲3.7	▲8.3	▲5.3	▲1.8	+2.4
カナダドル	1.3514	▲8.0	+4.3	+1.8	▲0.4	▲1.3	+1.8	▲2.2	▲3.5	▲1.0	+0.5	+0.6
メキシコペソ	18.275	▲21.9	+1.0	▲0.3	▲4.0	▲1.0	+2.4	▲0.4	▲3.8	▲5.3	▲2.5	+3.7
ブラジルリアル	3.995	▲37.4	+1.4	+0.7	▲5.8	▲9.0	+2.3	▲0.3	▲2.4	▲1.0	▲2.6	▲0.5
アルゼンチンペソ	15.463	▲77.2	▲11.9	▲2.6	▲1.1	▲1.4	▲1.0	▲1.5	▲33.8	▲7.5	▲3.0	▲1.8
NZドル	0.663	▲12.0	+2.0	▲0.0	▲3.8	+0.9	+6.0	▲2.9	+3.8	▲5.1	▲0.1	+0.1
オーストラリアドル	0.7127	▲8.6	+1.7	▲0.4	▲2.7	▲1.3	+1.7	+1.2	+0.8	▲1.6	+0.6	+0.6
韓国ウォン	1242.51	▲12.7	▲3.7	▲0.7	▲1.4	▲0.2	+3.7	▲1.6	▲1.4	▲2.7	+0.0	▲2.2
台湾ドル	33.320	▲5.9	+0.7	▲0.1	▲2.6	▲1.5	+1.6	▲0.6	▲0.6	▲1.9	+1.0	▲0.8
シンガポールドル	1.4082	▲3.7	+1.3	▲0.2	▲2.9	▲0.8	+1.5	▲0.7	▲0.5	▲0.5	+0.8	▲0.5
タイバーツ	35.74	▲10.3	+0.3	▲0.0	▲2.4	▲1.5	+2.1	▲0.5	▲0.6	+0.9	▲0.0	▲0.4
インドネシアルピア	13445	▲4.4	+2.7	+0.1	▲4.5	▲3.6	+6.3	▲1.2	+0.0	+1.3	+1.1	+0.2
インドルピー	68.75	▲11.4	▲1.4	▲0.0	▲3.7	+1.3	+0.2	▲1.6	+0.4	▲2.5	▲0.3	▲0.9
中国人民元	6.543	▲4.6	+0.55	▲0.32	▲2.71	+0.30	+0.64	▲1.29	▲1.50	▲1.26	▲0.00	+0.77

(注) 為替レートは全て対ドルレート。ただし、ユーロ、ポンド、豪ドル、NZドルは当該通貨から見たドル建て。

「変化率」は、直近値までの変化率。すべてプラスは当該通貨の増価を示す。

「過去の動き」は当該期間の変化率(例：4週間前=4週間前の週間変化率、6カ月前=6カ月前の月間変化率)を示す。直近値以外の単位は%。



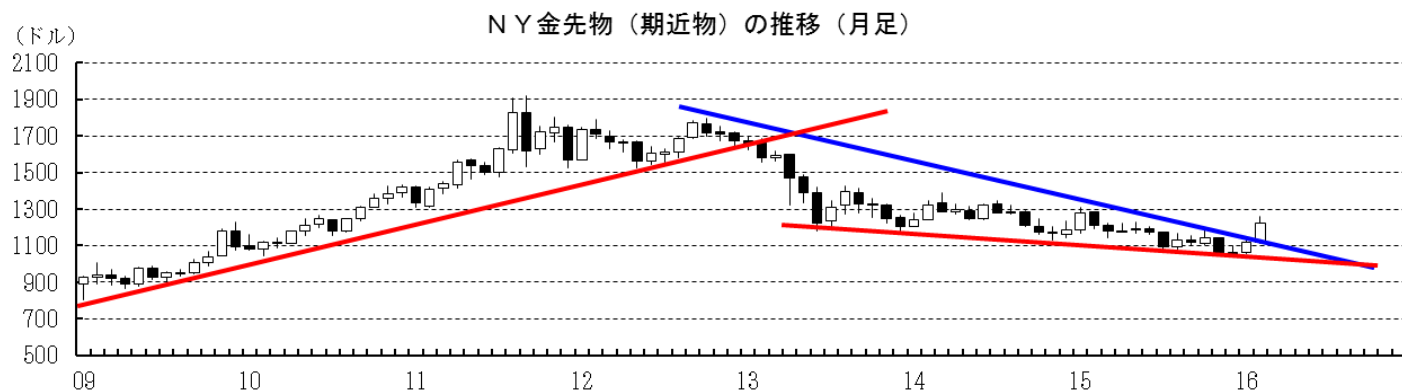
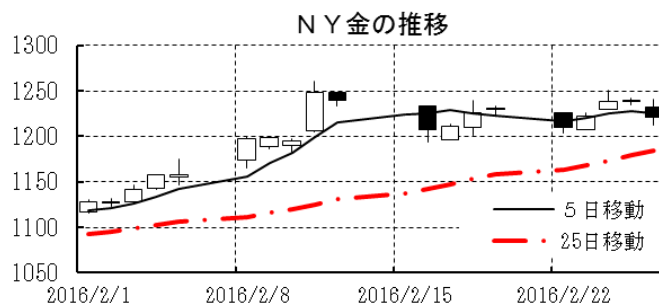
本資料は情報提供を目的として作成されたものであり、投資勧誘を目的としたものではありません。作成時点で、第一生命経済研究所経済調査部が信ずるに足ると判断した情報に基づき作成していますが、その正確性、完全性に対する責任は負いません。見直しは予告なく変更されることがあります。また、記載された内容は、第一生命ないしはその関連会社の投資方針と常に整合的であるとは限りません。

[商品]	直近値	直近までの変化率			過去の動き							
		1年前～	1月前～	前週末～	月間					週間		
					6カ月前	5カ月前	4カ月前	3カ月前	2カ月前	1カ月前	3週間	2週間
WT I	32.78	▲31.9	+4.2	+10.6	+4.4	▲8.4	+3.3	▲10.6	▲11.1	▲9.2	▲4.7	+0.7
北海ブレント	35.10	▲41.5	+10.4	+6.3	+3.7	▲10.7	+2.5	▲10.0	▲16.4	▲3.5	▲2.1	▲1.0
ドバイ	31.15	▲46.8	+27.3	+3.2	▲9.2	▲8.7	+3.6	▲13.0	▲19.0	▲8.2	▲9.4	+8.3
OPECバスケット	29.19	▲47.9	+16.2	+0.1	▲6.9	▲7.3	+0.2	▲10.8	▲19.7	▲6.9	▲8.7	+9.1
金 (NY)	1220.4	+0.9	+8.9	▲0.8	+3.4	▲1.5	+2.3	▲6.6	▲0.5	+5.3	+7.0	▲0.7
銅 (LDN)	4,706	▲20.1	+3.7	+1.8	▲1.8	+0.5	▲0.9	▲10.3	+2.6	▲3.1	▲2.8	+2.7
アルミ (LDN)	1,560	▲13.6	+4.3	+0.7	▲0.9	▲1.6	▲6.2	▲2.2	+4.2	+0.8	+0.1	+3.3
鉛 (LDN)	1,746	▲0.8	+5.8	+0.9	+1.8	▲3.5	+1.4	▲2.8	+8.9	▲4.2	+4.5	▲6.5
ニッケル (LDN)	8,490	▲41.0	▲2.1	▲1.0	▲8.9	+3.4	▲3.3	▲11.5	▲0.9	▲2.3	▲4.2	+9.7
スズ (LDN)	15,905	▲12.1	+12.2	+0.8	▲12.9	+9.3	▲3.4	+0.4	▲3.3	+2.0	+1.8	+2.3
銀 (NY、現物)	14.70	▲11.3	+1.3	▲4.2	▲1.1	▲0.7	+7.1	▲9.4	▲1.6	+2.9	+4.9	▲2.6
プラチナ (NY、現物)	914	▲22.2	+4.5	▲2.7	+2.7	▲10.5	+9.0	▲15.7	+7.4	▲2.5	+4.9	▲1.8
小麦 (シカゴ)	443.25	▲11.9	▲8.6	▲4.0	▲3.4	+6.3	+1.8	▲11.9	+2.2	+2.0	▲2.0	+0.9
大豆 (シカゴ)	257.20	▲27.5	▲4.7	▲2.8	▲9.5	▲3.9	▲1.3	▲6.5	▲7.1	+3.1	▲1.1	+1.0
コーン (シカゴ)	354.50	▲6.7	▲4.0	▲3.0	▲2.0	+6.6	▲1.4	▲4.5	▲1.7	+3.7	▲1.9	+1.9
CRB	161.67	▲26.8	▲0.6	+1.3	▲0.2	▲4.1	+1.0	▲6.7	▲3.4	▲5.4	▲1.0	▲0.5
JOC	79.72	▲21.0	+1.9	+0.3	▲5.7	▲2.9	▲2.9	▲5.6	+0.7	▲1.7	▲1.7	+0.5

(注) 「変化率」は、直近値までの変化率。プラスは商品価格の上昇を示す。

「過去の動き」は当該期間の変化率(例：4週間＝4週間前の週間変化率、6カ月前＝6カ月前の月間変化率)を示す。

直近値以外の単位は%。



本資料は情報提供を目的として作成されたものであり、投資勧誘を目的としたものではありません。作成時点で、第一生命経済研究所経済調査部が信ずるに足ると判断した情報に基づき作成していますが、その正確性、完全性に対する責任は負いません。見直しは予告なく変更されることがあります。また、記載された内容は、第一生命ないしはその関連会社の投資方針と常に整合的であるとは限りません。