

Market Watching

市場レポート

テーマ: Weekly Market Report (2016年2月22日～) 発表日: 2016年2月22日 (月)
 ~市場が懸念するファンダメンタルズの穴をG20は埋められるのか~

第一生命経済研究所 経済調査部
 担当 鷹峰 義清 (03-5221-4521)

今週のスケジュール

今週の経済指標・イベント・注目材料

発表日	国	指標・イベント	注目度	コンセンサス	レンジ	前回	備考
2月22日(月)	日本	-					
	欧州	欧製造業PMI (2月): 速報値	★★	52.0	51.5~53.0	52.3	
	米国	-					
2月23日(火)	日本	40年債入札					
	欧州	独ifo景況感指数 (2月)	★★	106.8	106.0~107.5	107.3	景気動向
	米国	CB消費者信頼感 (2月)	★★	97.5	93.0~99.0	98.1	
		中古住宅販売 (1月)	★	540	515~555	546	万戸
		S&Pケースシラー住宅価格指数 (12月)	★	+5.6%	+4.8~+5.9%	+5.8%	前年比
		ミネアポリス連銀総裁講演	★				
		2年債入札	★				
ネバダ州共和党員集会		★★					
2月24日(水)	日本	企業向けサービス価格指数 (1月)		+0.3%	+0.2~+0.4%	+0.4%	前年比
	欧州	-					
	米国	新築住宅販売 (1月)	★	52.5	52.0~55.0	54.4	万戸
		リッチモンド連銀総裁講演					
		ダラス連銀総裁講演					
		セントルイス連銀総裁講演					
		2年変動利付債入札	★				
5年債入札		★					
2月25日(木)	日本	木内日銀審議委員講演					
		月例経済報告					
		2年債入札	★				
	欧州	-					
	米国	耐久財受注 (1月)・除輸送機器	★★	0.0%	▲0.8~+0.7%	▲1.0%	前月比
		連邦住宅局 (FHFA) 住宅価格 (12月)	★	+0.5%	+0.4~+1.0%	+0.5%	前月比
		アトランタ連銀総裁講演					
サンフランシスコ連銀総裁講演							
		7年債入札	★				
2月26日(金)	日本	消費者物価・東京・総合 (2月)		▲0.3%	▲0.4~▲0.1%	▲0.3%	前年比
		・東京・コア (2月)		▲0.2%	▲0.3~0.0%	▲0.1%	前年比
		・全国・総合 (1月)		0.0%	▲0.2~+0.1%	+0.2%	前年比
		・全国・コア (1月)	★★★	0.0%	▲0.1~+0.1%	+0.1%	前年比
			★	+0.1%	0.0~+0.4%	+0.5%	前年比
	欧州	独消費者物価 (2月)・速報値	★	+0.5%	+0.2~+0.9%	+0.7%	前期比年率
	米国	実質GDP (10-12月期)・改定値	★★	+0.2%	+0.1~+0.4%	0.0%	前月比
		個人支出 (1月)					
		PCEデフレーター (1月)・コア	★★	+1.5%	+1.4~+1.6%	+1.4%	前年比
		ミシガン大学消費者センチメント (2月確報)		91.0	90.0~91.5	90.7	
他	G20財務省・中銀総裁会合 (上海) (~27日)	★★★					
2月27日(土)	米国	サウスカロライナ州民主党予備選挙	★★				
2月28日(日)		-					

(注) 市場コンセンサス、予測レンジは各種バンダー調査に基づく
 注目度は筆者

【先週の動き】

先週は、原油価格が反発したことや、良好な米経済指標を好感して株価は世界的に上昇した。景気に対する過度の不安が後退したことから、足元までの株価の下落による割安感に着目する形での買いが先行する格好となった。もっとも、リスク回避姿勢が完全に払拭しているわけではなく、米長期金利は横ばい圏にとどまっており、為替も高金利通貨高・低金利通貨高の流れにはなっていない。原油価格も、中東産原油価格が

本資料は情報提供を目的として作成されたものであり、投資勧誘を目的としたものではありません。作成時点で、第一生命経済研究所経済調査部が信ずるに足ると判断した情報に基づき作成していますが、その正確性、完全性に対する責任は負いません。見直しは予告なく変更されることがあります。また、記載された内容は、第一生命ないしはその関連会社の投資方針と常に整合的であるとは限りません。

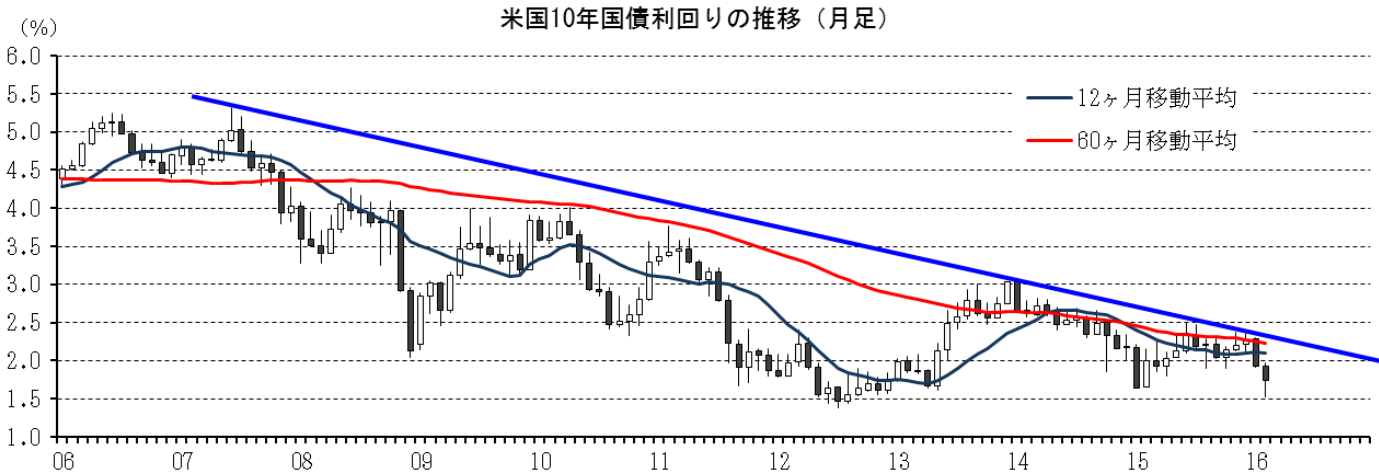
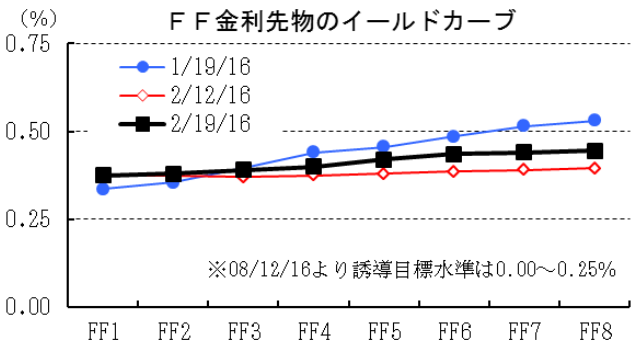
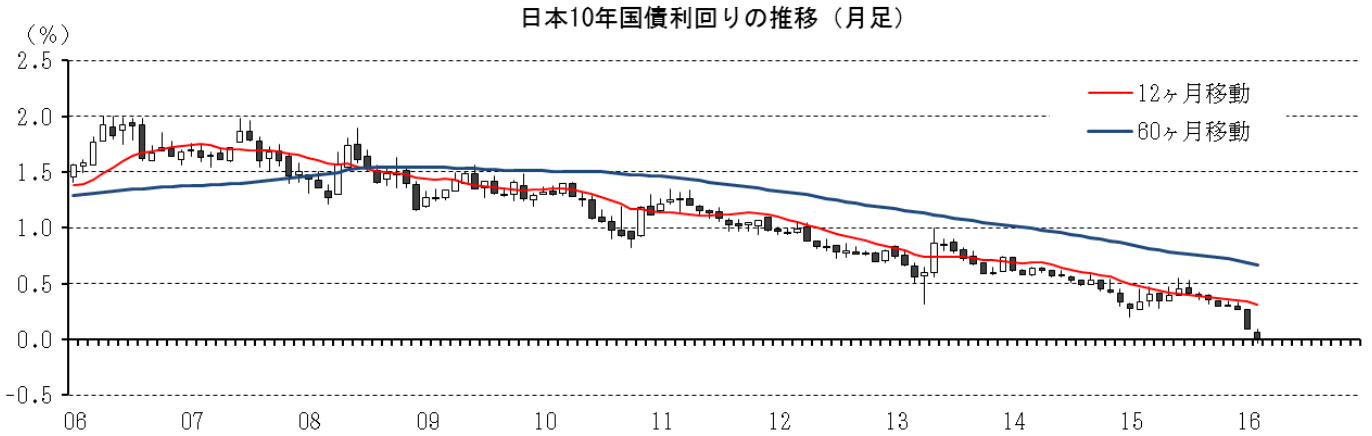
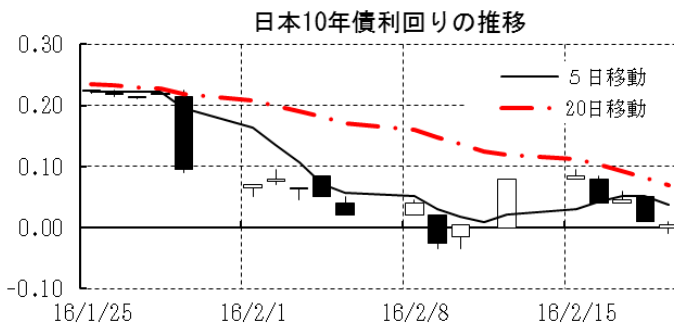
上昇した一方で、WT I や北海ブレント価格は横ばいとなっている。

【今週の動き】

今週は、週末にG20が控えていることもあり、各国が協調する形での市場対応が見られるのかどうか市場の関心が集まる。したがって、各国の経済指標への反応も限定的なものにとどまることとなろう。逆に、G20に関する報道には振り回されやすくなる余地がある。G20での注目ポイントは、中国を筆頭とした新興国や原油に絡む対応。各国が足元の経済状況を踏まえ、単に市場の動きを批判するような格好となるようであれば、市場のしっぺ返しが懸念される。

[債券市場]		直近値	直近までの変化率			過去の動き							
			1年前～	1月前～	前週末～	月間					週間		
						6カ月前	5カ月前	4カ月前	3カ月前	2カ月前	1カ月前	3週間	2週間
2年	日本	-0.195	▲23	▲17	▲4	+1	+1	▲1	▲1	▲0	▲6	▲12	+4
	米国	0.742	+12	▲13	+3	+8	▲11	+10	+21	+12	▲27	▲5	▲1
	イギリス	0.364	▲6	▲10	▲1	+12	▲12	+6	▲2	+5	▲31	+3	+1
	ドイツ	-0.532	▲32	▲14	▲2	+3	▲5	▲6	▲10	+7	▲14	▲1	▲1
	スペイン	0.125	▲11	+12	+7	+5	▲3	▲11	▲6	+4	▲2	▲2	+9
	ポルトガル	1.270	+96	+115	+7	+1	▲8	+2	▲19	▲4	+25	+5	+79
	イタリア	0.047	▲27	+3	▲3	+9	▲6	▲9	▲6	▲1	+1	+2	+8
	アイルランド	-0.232	▲30	+5	+0	+6	▲19	+0	▲2	▲1	▲13	+3	+7
	カナダ	0.448	+2	+16	+1	+3	+8	+6	+6	▲15	▲6	▲5	+7
	オーストラリア	1.811	▲4	▲12	+1	▲10	+5	▲9	+27	+0	▲12	▲4	▲5
韓国	1.461	▲58	▲16	▲1	▲2	▲12	+9	+14	▲12	▲9	▲7	▲2	
タイ	1.361	▲73	▲8	▲0	+1	+2	▲6	+2	▲1	▲14	+8	▲6	
10年	日本	0.005	▲39	▲21	▲8	▲3	▲3	▲5	+0	▲3	▲18	▲8	+6
	米国	1.745	▲37	▲31	▲0	+4	▲18	+11	+6	+6	▲35	▲9	▲9
	イギリス	1.414	▲41	▲29	+0	+8	▲20	+16	▲10	+14	▲40	▲0	▲15
	ドイツ	0.202	▲18	▲35	▲6	+15	▲21	▲7	▲4	+16	▲30	▲3	▲4
	ギリシャ	10.541	+62	+137	▲98	▲272	▲103	▲40	▲38	+78	+129	▲1	+195
	スペイン	1.705	+15	+0	▲3	+27	▲22	▲22	▲15	+25	▲26	+13	+10
	ポルトガル	3.438	+118	+67	▲30	+26	▲26	+15	▲22	+19	+36	+26	+60
	イタリア	1.564	▲4	+1	▲9	+19	▲24	▲24	▲6	+18	▲18	+14	+10
	アイルランド	0.956	▲15	▲16	▲8	+26	▲23	▲13	▲12	+16	▲20	+4	+4
	カナダ	1.120	▲35	▲6	▲1	+5	▲6	▲18	+32	▲18	▲17	▲10	+0
オーストラリア	2.430	▲12	▲28	+1	▲10	▲6	+1	+25	+2	▲25	▲9	▲13	
韓国	1.816	▲56	▲25	+2	▲13	▲23	+5	+14	▲16	▲11	▲10	▲8	
タイ	2.013	▲77	▲45	+0	▲1	▲3	▲12	+7	▲23	▲8	▲15	▲25	
長短スプレッド	日本	+20.0	▲16	▲4	▲4	▲4	▲4	▲4	+1	▲3	▲11	+4	+2
	米国	+100.3	▲49	▲18	▲3	▲4	▲7	+1	▲14	▲5	▲7	▲3	▲8
	イギリス	+105.0	▲35	▲19	+1	▲4	▲8	+10	▲8	+9	▲9	▲3	▲16
	ドイツ	+73.4	+14	▲21	▲4	+13	▲16	▲1	+6	+9	▲16	▲2	▲2
	スペイン	+158.0	+27	▲12	▲11	+22	▲19	▲11	▲9	+21	▲24	+15	+1
	ポルトガル	+216.8	+22	▲48	▲37	+26	▲18	+13	▲3	+23	+11	+20	▲19
	イタリア	+151.7	+23	▲2	▲6	+10	▲18	▲15	▲0	+18	▲19	+12	+2
	カナダ	+67.2	▲37	▲22	▲2	+2	▲14	▲23	+26	▲3	▲11	▲4	▲6
	オーストラリア	+61.9	▲8	▲16	▲0	+0	▲11	+9	▲2	+2	▲12	▲4	▲8
	韓国	+35.5	+2	▲9	+3	▲11	▲11	▲4	▲1	▲4	▲2	▲3	▲6
タイ	+65.2	▲4	▲37	+0	▲2	▲5	▲6	+5	▲21	+6	▲23	▲19	

(注) 「変化幅」は、直近値までの変化幅。プラスは金利の上昇を示す。
「過去の動き」は当該期間の変化幅(例：4週間=4週間前の週間変化幅、6カ月前=6カ月前の月間変化幅)を示す。
直近値の単位は%、ただし長短スプレッドはbp。直近値以外の単位はbp。



本資料は情報提供を目的として作成されたものであり、投資勧誘を目的としたものではありません。作成時点で、第一生命経済研究所経済調査部が信ずるに足ると判断した情報に基づき作成していますが、その正確性、完全性に対する責任は負いません。見直しは予告なく変更されることがあります。また、記載された内容は、第一生命ないしはその関連会社の投資方針と常に整合的であるとは限りません。

[株式市場]		直近値	直近までの変化率			過去の動き							
			1年前～	1月前～	前週末～	月間					週間		
						6カ月前	5カ月前	4カ月前	3カ月前	2カ月前	1カ月前	3週間前	2週間前
日本	日経平均	15967.17	▲12.6	▲6.3	+6.8	▲8.2	▲8.0	+9.7	+3.5	▲3.6	▲8.0	▲4.0	▲11.1
	TOPIX	1291.82	▲13.6	▲7.1	+8.0	▲7.4	▲8.2	+10.4	+1.4	▲2.1	▲7.4	▲4.4	▲12.6
	日経店頭	2306.20	▲3.2	▲6.6	+4.8	▲7.6	▲4.9	+4.5	+4.3	▲1.1	▲6.3	▲2.1	▲9.4
米国	NYダウ	16391.99	▲8.9	+2.3	+2.6	▲6.6	▲1.5	+8.5	+0.3	▲1.7	▲5.5	▲1.6	▲1.4
	S P 500	1917.78	▲8.6	+1.9	+2.8	▲6.3	▲2.6	+8.3	+0.1	▲1.8	▲5.1	▲3.1	▲0.8
	ナスダック	4504.43	▲8.5	+0.6	+3.8	▲6.9	▲3.3	+9.4	+1.1	▲2.0	▲7.9	▲5.4	▲0.6
	フィラデルフィア半導体	605.46	▲14.4	+5.3	+5.9	▲5.5	▲1.4	+9.9	+2.2	+0.9	▲10.2	▲4.5	▲2.4
イギリス	F T 100	5950.23	▲13.6	+1.2	+4.3	▲6.7	▲3.0	+4.9	▲0.1	▲1.8	▲2.5	▲3.9	▲2.4
ドイツ	D A X	9388.05	▲14.7	▲2.9	+4.7	▲9.3	▲5.8	+12.3	+4.9	▲5.6	▲8.8	▲5.2	▲3.4
欧州	ダウ欧州50	2737.29	▲17.3	▲3.3	+3.2	▲9.4	▲4.3	+8.0	+2.2	▲5.7	▲6.4	▲5.3	▲3.5
ポーランド	ワルシャワWIG	45455.80	▲13.5	+6.4	+3.7	▲2.8	▲2.8	+0.9	▲4.7	▲3.0	▲4.7	+0.9	▲1.8
ロシア	R T	725.98	▲19.9	+9.9	+5.2	▲2.9	▲5.3	+7.1	+0.2	▲10.6	▲1.6	▲2.6	▲5.0
メキシコ	ボルサ	43375.31	+0.3	+6.3	+2.3	▲2.3	▲2.5	+4.5	▲2.5	▲1.0	+1.5	▲0.9	▲1.9
ブラジル	ボバспа	41543.41	▲19.0	+9.2	+4.4	▲8.3	▲3.4	+1.8	▲1.6	▲3.9	▲6.8	+0.5	▲1.9
アルゼンチン	メルバル	11826.05	+26.0	+20.7	+4.9	▲0.6	▲11.0	+27.0	+4.1	▲10.0	▲3.2	+0.8	▲1.1
オーストラリア	A S 200	4952.80	▲16.1	+1.0	+3.9	▲8.6	▲3.6	+4.3	▲1.4	+2.5	▲5.5	▲0.6	▲4.2
香港	ハンセン	19285.50	▲22.3	▲1.8	+5.3	▲12.0	▲3.8	+8.6	▲2.8	▲0.4	▲10.2	▲2.0	▲5.0
韓国	総合	1916.24	▲2.3	+1.4	+4.4	▲4.4	+1.1	+3.4	▲1.8	▲1.5	▲2.5	+0.3	▲4.3
台湾	加権	8325.04	▲12.6	+6.0	+3.2	▲5.7	+0.1	+4.6	▲2.7	+0.2	▲3.1	▲0.2	+0.0
タイ	S E T	1320.19	▲17.5	+4.3	+3.4	▲4.0	▲2.4	+3.4	▲2.5	▲5.3	+1.0	+0.4	▲2.3
インド	ムンバイSENSEX30	23709.15	▲19.5	▲3.1	+3.1	▲6.5	▲0.5	+1.9	▲1.9	▲0.1	▲4.8	▲1.0	▲6.6
中国	上海総合	2860.02	▲11.9	▲4.9	+3.5	▲12.5	▲4.8	+10.8	+1.9	+2.7	▲22.6	+0.9	+0.0
U A E	ドバイ金融市場	3092.89	▲19.8	+11.8	+3.7	▲11.6	▲1.9	▲2.5	▲8.5	▲1.7	▲9.3	+7.0	▲2.5

(注) 「変化率」は、直近値までの変化率。プラスは株価の上昇を示す。

「過去の動き」は当該期間の変化率(例: 4週間前=4週間前の週間変化率、6カ月前=6カ月前の月間変化率)を示す。

直近値以外の単位は%。

日経平均の推移



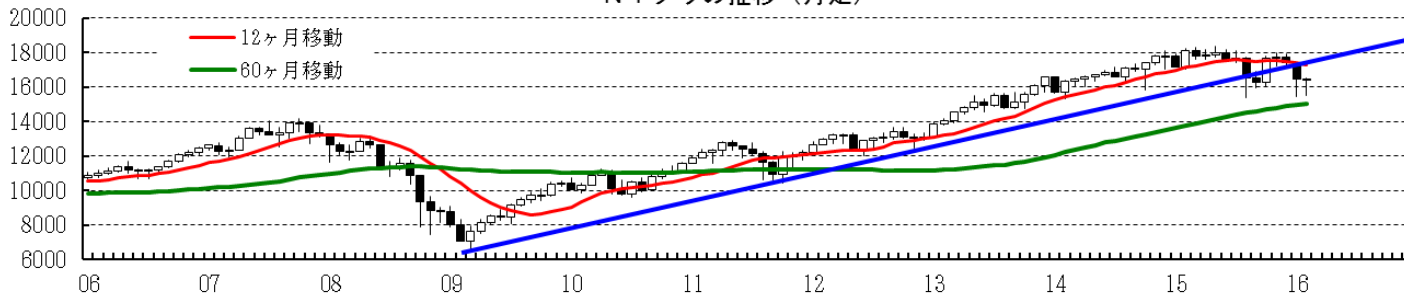
NYダウの推移



日経平均の推移(月足)



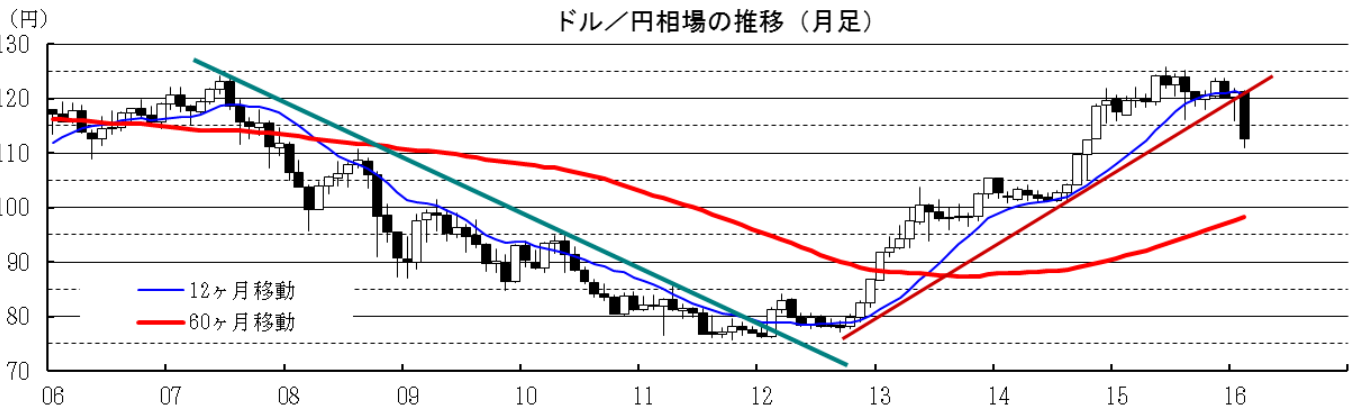
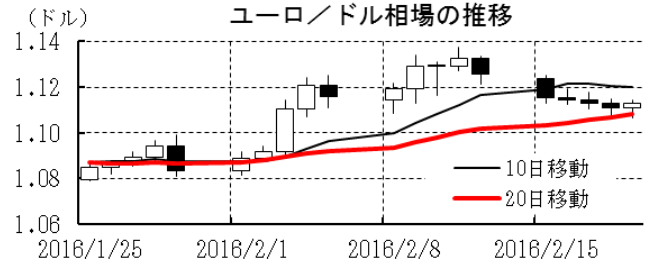
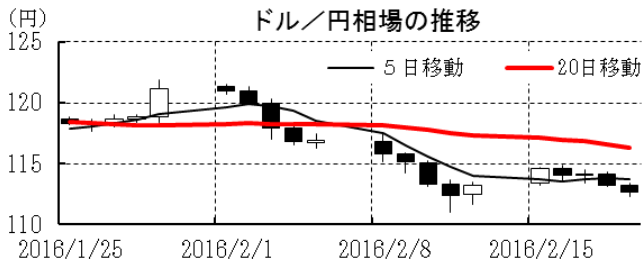
NYダウの推移(月足)



本資料は情報提供を目的として作成されたものであり、投資勧誘を目的としたものではありません。作成時点で、第一生命経済研究所経済調査部が信ずるに足ると判断した情報に基づき作成していますが、その正確性、完全性に対する責任は負いません。見直しは予告なく変更されることがあります。また、記載された内容は、第一生命ないしはその関連会社の投資方針と常に整合的であるとは限りません。

[為替]	直近値	直近までの変化率			過去の動き							
		1年前～	1月前～	前週末～	月間					週間		
					6カ月前	5カ月前	4カ月前	3カ月前	2カ月前	1カ月前	3週間	2週間
日本円	112.62	+5.3	+4.3	+0.5	+2.2	+1.1	▲0.6	▲2.1	+2.5	▲0.9	+3.5	+3.1
ユーロ	1.1130	▲2.1	+2.0	▲1.1	+2.1	▲0.3	▲1.5	▲4.0	+2.8	▲0.2	+3.0	+0.9
イギリスポンド	1.4406	▲6.5	+1.8	▲0.7	▲1.8	▲1.4	+2.0	▲2.4	▲2.1	▲3.3	+1.8	+0.0
スイスフラン	0.9897	▲4.2	+1.4	▲1.3	▲0.1	▲0.6	▲1.5	▲4.2	+2.6	▲2.1	+3.2	+1.4
ポーランドズロチ	3.9278	▲7.0	+3.7	▲0.5	▲0.1	▲0.6	▲1.6	▲4.7	+2.9	▲4.0	+3.2	+1.0
ロシアルーブル	76.983	▲24.4	+2.2	+2.4	▲4.0	▲2.0	+2.3	▲3.7	▲8.3	▲5.3	▲2.4	▲1.8
カナダドル	1.3767	▲10.2	+5.6	+0.6	▲0.4	▲1.3	+1.8	▲2.2	▲3.5	▲1.0	+0.4	+0.5
メキシコペソ	18.221	▲21.5	+0.3	+3.7	▲4.0	▲1.0	+2.4	▲0.4	▲3.8	▲5.3	▲1.9	▲2.5
ブラジルリアル	4.023	▲40.3	+1.0	▲0.5	▲5.8	▲9.0	+2.3	▲0.3	▲2.4	▲1.0	+2.4	▲2.6
アルゼンチンペソ	15.066	▲73.3	▲11.8	▲1.8	▲1.1	▲1.4	▲1.0	▲1.5	▲33.8	▲7.5	▲3.3	▲3.0
NZドル	0.663	▲11.8	+3.5	+0.1	▲3.8	+0.9	+6.0	▲2.9	+3.8	▲5.1	+2.3	▲0.1
オーストラリアドル	0.7154	▲8.2	+3.5	+0.6	▲2.7	▲1.3	+1.7	+1.2	+0.8	▲1.6	▲0.2	+0.6
韓国ウォン	1234.07	▲11.0	▲2.2	▲2.2	▲1.4	▲0.2	+3.7	▲1.6	▲1.4	▲2.7	+0.0	+0.0
台湾ドル	33.295	▲4.8	+0.9	▲0.8	▲2.6	▲1.5	+1.6	▲0.6	▲0.6	▲1.9	+0.3	+1.0
シンガポールドル	1.4053	▲3.5	+2.2	▲0.5	▲2.9	▲0.8	+1.5	▲0.7	▲0.5	▲0.5	+1.1	+0.8
タイバーツ	35.73	▲9.7	+1.6	▲0.4	▲2.4	▲1.5	+2.1	▲0.5	▲0.6	+0.9	+0.3	▲0.0
インドネシアルピア	13465	▲4.6	+2.8	+0.2	▲4.5	▲3.6	+6.3	▲1.2	+0.0	+1.3	+0.2	+1.1
インドルピー	68.74	▲10.6	▲1.5	▲0.9	▲3.7	+1.3	+0.2	▲1.6	+0.4	▲2.5	+0.0	▲0.3
中国人民幣元	6.523	▲4.3	+0.89	+0.77	▲2.71	+0.30	+0.64	▲1.29	▲1.50	▲1.26	+0.03	▲0.00

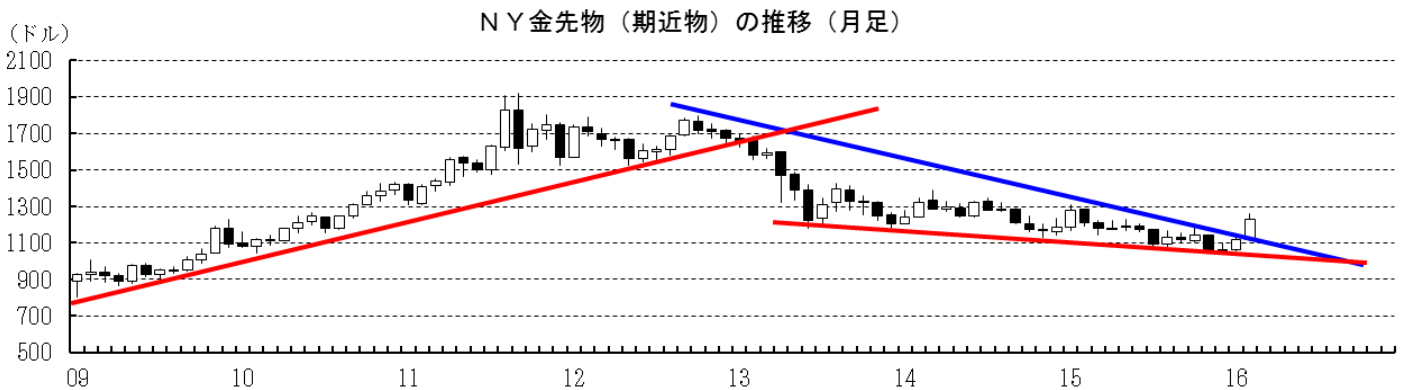
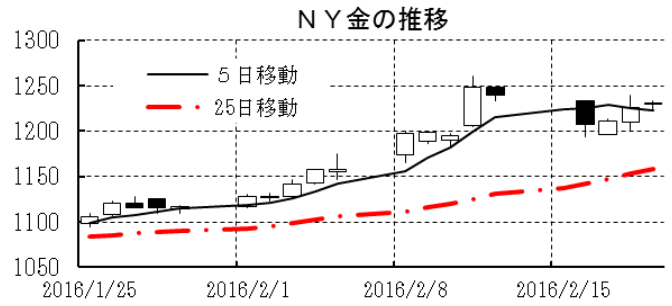
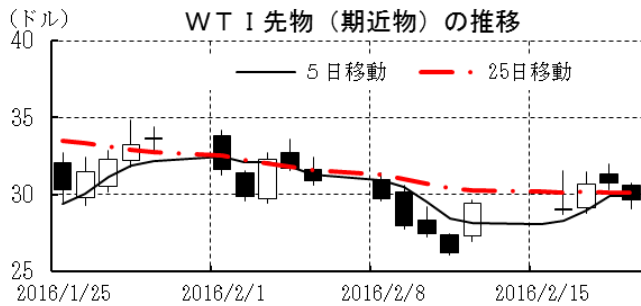
(注) 為替レートは全て対ドルレート。ただし、ユーロ、ポンド、豪ドル、NZドルは当該通貨から見たドル建て。
「変化率」は、直近値までの変化率。すべてプラスは当該通貨の増価を示す。
「過去の動き」は当該期間の変化率（例：4週間＝4週間前の週間変化率、6カ月前＝6カ月前の月間変化率）を示す。
直近値以外の単位は%。



本資料は情報提供を目的として作成されたものであり、投資勧誘を目的としたものではありません。作成時点で、第一生命経済研究所経済調査部が信ずるに足ると判断した情報に基づき作成していますが、その正確性、完全性に対する責任は負いません。見直しは予告なく変更されることがあります。また、記載された内容は、第一生命ないしはその関連会社の投資方針と常に整合的であるとは限りません。

[商品]	直近値	直近までの変化率			過去の動き							
		1年前～	1月前～	前週末～	月間					週間		
					6カ月前	5カ月前	4カ月前	3カ月前	2カ月前	1カ月前	3週間	2週間
WT I	29.64	▲42.1	+4.1	+0.7	+4.4	▲8.4	+3.3	▲10.6	▲11.1	▲9.2	▲8.1	▲4.7
北海ブレント	33.01	▲45.2	+14.8	▲1.0	+3.7	▲10.7	+2.5	▲10.0	▲16.4	▲3.5	▲5.4	▲2.1
ドバイ	30.17	▲48.9	+22.8	+8.3	▲9.2	▲8.7	+3.6	▲13.0	▲19.0	▲8.2	+4.2	▲9.4
OPECバスケット	29.96	▲46.8	+25.6	+12.0	▲6.9	▲7.3	+0.2	▲10.8	▲19.7	▲6.9	+0.7	▲8.7
金 (NY)	1230.4	+1.9	+13.0	▲0.7	+3.4	▲1.5	+2.3	▲6.6	▲0.5	+5.3	+3.7	+7.0
銅 (LDN)	4,621	▲19.6	+4.8	+2.7	▲1.8	+0.5	▲0.9	▲10.3	+2.6	▲3.1	+1.5	▲2.8
アルミ (LDN)	1,549	▲14.8	+4.6	+3.3	▲0.9	▲1.6	▲6.2	▲2.2	+4.2	+0.8	▲1.3	+0.1
鉛 (LDN)	1,730	▲3.9	+6.1	▲6.5	+1.8	▲3.5	+1.4	▲2.8	+8.9	▲4.2	+3.0	+4.5
ニッケル (LDN)	8,575	▲38.7	▲0.2	+9.7	▲8.9	+3.4	▲3.3	▲11.5	▲0.9	▲2.3	▲5.3	▲4.2
スズ (LDN)	15,775	▲13.2	+18.6	+2.3	▲12.9	+9.3	▲3.4	+0.4	▲3.3	+2.0	+2.0	+1.8
銀 (NY、現物)	15.35	▲6.3	+9.4	▲2.6	▲1.1	▲0.7	+7.1	▲9.4	▲1.6	+2.9	+5.3	+4.9
プラチナ (NY、現物)	939	▲19.9	+13.6	▲1.8	+2.7	▲10.5	+9.0	▲15.7	+7.4	▲2.5	+4.7	+4.9
小麦 (シカゴ)	461.75	▲12.5	▲2.7	+0.9	▲3.4	+6.3	+1.8	▲11.9	+2.2	+2.0	▲2.6	▲2.0
大豆 (シカゴ)	264.50	▲23.9	▲2.5	+1.0	▲9.5	▲3.9	▲1.3	▲6.5	▲7.1	+3.1	▲2.7	▲1.1
コーン (シカゴ)	365.50	▲6.2	▲0.6	+1.9	▲2.0	+6.6	▲1.4	▲4.5	▲1.7	+3.7	▲1.7	▲1.9
CRB	159.63	▲29.4	+0.1	▲0.5	▲0.2	▲4.1	+1.0	▲6.7	▲3.4	▲5.4	▲2.9	▲1.0
JOC	79.47	▲21.1	+1.4	+0.5	▲5.7	▲2.9	▲2.9	▲5.6	+0.7	▲1.7	+0.9	▲1.7

(注) 「変化率」は、直近値までの変化率。プラスは商品価格の上昇を示す。
「過去の動き」は当該期間の変化率(例：4週間＝4週間前の週間変化率、6カ月前＝6カ月前の月間変化率)を示す。
直近値以外の単位は%。



本資料は情報提供を目的として作成されたものであり、投資勧誘を目的としたものではありません。作成時点で、第一生命経済研究所経済調査部が信ずるに足ると判断した情報に基づき作成していますが、その正確性、完全性に対する責任は負いません。見直しは予告なく変更されることがあります。また、記載された内容は、第一生命ないしはその関連会社の投資方針と常に整合的であるとは限りません。