

# Market Watching

市場レポート

テーマ: Weekly Market Report (2016年2月15日～)  
～あまりに成長率のマイナス幅が大きいようなら～

発表日: 2016年2月15日 (月)

第一生命経済研究所 経済調査部  
担当 鷹峰 義清 (03-5221-4521)

## 今週のスケジュール

### 今週の経済指標・イベント・注目材料

発表日	国	指標・イベント	注目度	コンセンサス	レンジ	前回	備考
2月15日(月)	日本	実質GDP (10-12月期) : 一次速報	★★★	▲0.8%	▲3.0~+1.6%	+1.0%	前期比年率
	欧州	ドラギECB総裁議会証言	★★★				
	米国	祝日					
	他	中国貿易統計 (1月)・輸出 ・輸入	★★★ ★★★	▲2.0% ▲3.9%	▲10.7~+7.2% ▲15.6~+3.1%	▲1.4% ▲7.6%	前年同月比 前年同月比
2月16日(火)	日本	20年債入札	★				
	欧州	英消費者物価 (1月)		+0.3%	+0.2~+0.9%	+0.2%	前年比
		独ZEW景況指数 (2月)・期待指数	★	0.0	▲15.0~+8.0	+10.2	
	米国	NY連銀製造業景気指数 (2月)	★	▲10.0	▲15.0~▲5.0	▲19	
		フィラデルフィア連銀総裁講演					
ミネアポリス連銀総裁講演 ボストン連銀総裁講演		★					
2月17日(水)	日本	機械受注 (12月) : 除船電・民需	★	+4.6%	▲8.0~+10.0%	▲14.4%	前月比
	欧州	-					
	米国	生産者物価 (1月)・最終財 同コア		▲0.2% +0.1%	▲0.3~0.0% 0.0~+0.2%	▲0.2% +0.1%	前月比 前月比
		鉱工業生産 (1月)	★	+0.3%	▲0.1~+1.0%	▲0.4%	前月比
		住宅着工 (1月)	★	117.5	110.0~123.0	114.9	万戸
		FOMC議事録	★★★				
		セントルイス連銀総裁講演					
2月18日(木)	日本	通関統計 (1月)・貿易収支	★	▲6,466	▲9,600~▲3,702	+1,403	億円・未季調
		石田日銀審議委員講演					
		5年債入札	★				
	欧州	欧州首脳会議 (~19日)	★				
		ECB議事要旨	★				
	米国	景気先行指数 (1月)		▲0.2%	▲0.6~+0.2%	▲0.2%	前月比
		フィラデルフィア連銀景況指数 (2月)	★	▲2.9	▲5.0~+1.0	▲3.5	
		30年インフレ連動債入札 サンフランシスコ連銀総裁講演	★				
他	中国消費者物価 (1月)		+1.9%	+1.5~+2.3%	+1.6%	前年同月比	
2月19日(金)	日本	-					
	欧州	-					
	米国	消費者物価 (1月) 同コア		▲0.1% +0.2%	▲0.4~0.0% +0.1~+0.2%	▲0.1% +0.1%	前月比 前月比
クリーブランド連銀総裁講演							
2月20日(土)	米国	ネバダ州民主党党员集会	★				
		サウスカロライナ州共和党予備選挙	★				
2月21日(日)		-					

(注) 市場コンセンサス、予測レンジは各種ベンダー調査に基づく  
注目度は筆者

## 【先週の動き】

先週は、引き続き大きく混乱した一週間となった。ドイツの金融機関に対する懸念が新たなリスク回避材料となった。また、注目されたイエレンFRB議長の議会証言では、市場が期待したほどハト派よりに傾斜した内容ではなかったことも、市場心理の改善には繋がらなかった。なかでも、ドル/円相場が一時1ドル=110円台をつけるなど円高が急伸したことを背景に、日本株の下落が世界のなかでも際立つ格好となった。

本資料は情報提供を目的として作成されたものであり、投資勧誘を目的としたものではありません。作成時点で、第一生命経済研究所経済調査部が信ずるに足ると判断した情報に基づき作成していますが、その正確性、完全性に対する責任は負いません。見直しは予告なく変更されることがあります。また、記載された内容は、第一生命ないしはその関連会社の投資方針と常に整合的であるとは限りません。

ただし、週末の米市場では小売売上高が予想を上回る伸びとなったこと、原油価格が大幅に反発したこと（OPECが減産に向けて他の産油国と協力する用意があるとの発言が背景）などから、株高・米金利高・ドル高の流れとなって越週した。

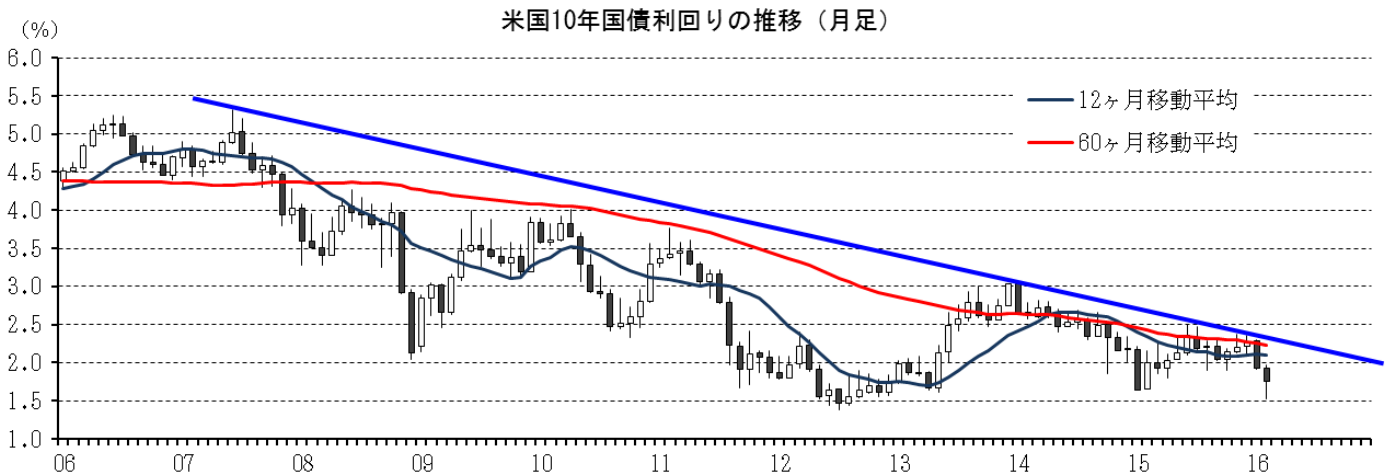
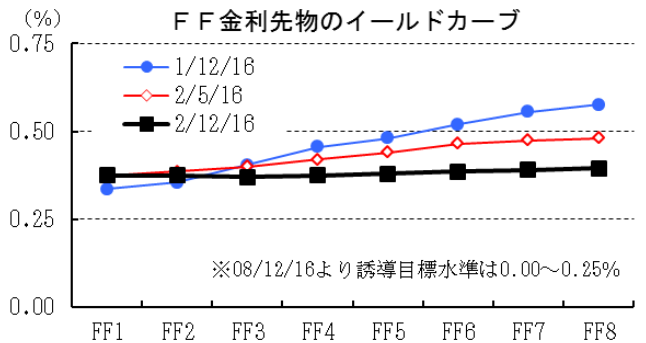
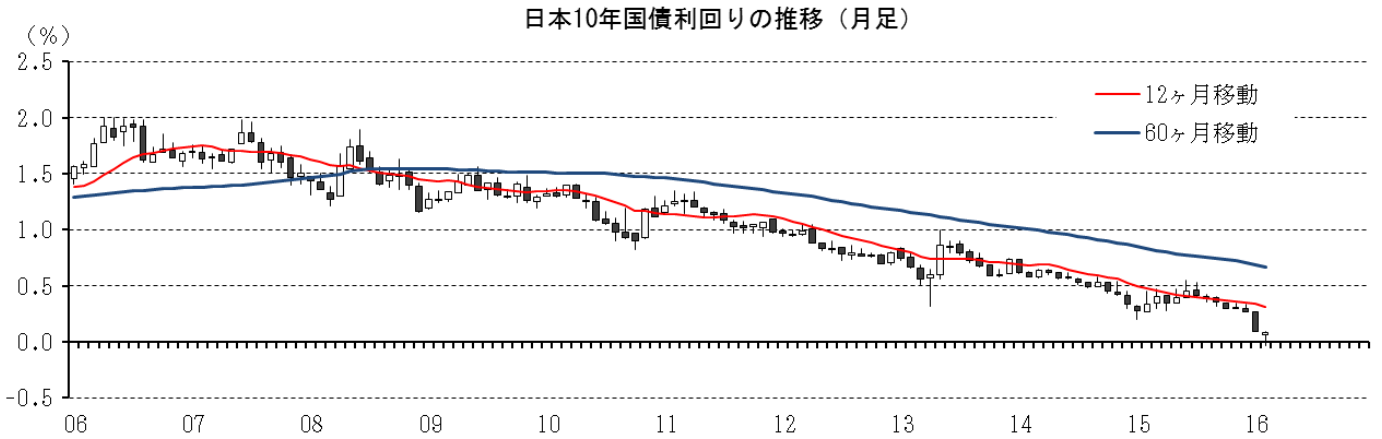
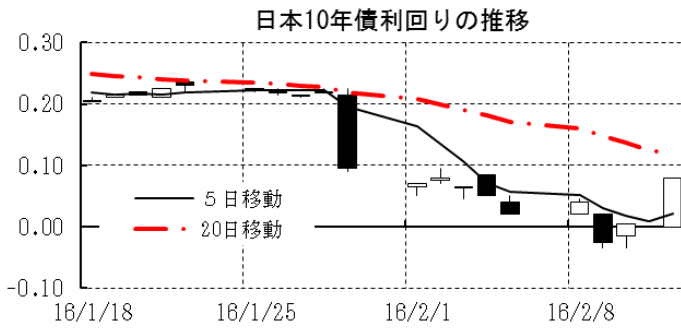
【今週の動き】

今週は、引き続き落ち着きには欠ける展開が続こう。前週末の原油高を背景とした株高は、材料で動いた側面が強く、持続性には欠けよう。実際に、OPECが主導する形で原油供給を絞る決定が見込めるまでは、原油価格自体も不安定な展開が続くと見込まれる。今週注目の材料は週初にかたまっている。日本ではGDPが発表されるが、マイナス成長が予想されており、マイナス幅次第では来年に予定されている消費税率引き上げ議論に一石を投じよう。海外では、1月分の中国貿易統計が注目される。輸出が中国の生産活動の足を引っ張っており、改善傾向に転じるかどうかポイントとなる。

[債券市場]		直近値	直近までの変化率			過去の動き							
			1年前～	1月前～	前週末～	月間					週間		
						6カ月前	5カ月前	4カ月前	3カ月前	2カ月前	1カ月前	3週間	2週間
2年	日本	-0.155	▲21	▲13	+4	+1	+1	▲1	▲1	▲0	▲6	▲6	▲12
	米国	0.714	+9	▲21	▲1	+8	▲11	+10	+21	+12	▲27	▲10	▲5
	イギリス	0.378	▲1	▲12	+1	+12	▲12	+6	▲2	+5	▲31	▲10	+3
	ドイツ	-0.508	▲29	▲12	▲1	+3	▲5	▲6	▲10	+7	▲14	▲4	▲1
	スペイン	0.054	▲20	+4	+9	+5	▲3	▲11	▲6	+4	▲2	▲1	▲2
	ポルトガル	1.201	+93	+109	+79	+1	▲8	+2	▲19	▲4	+25	▲3	+5
	イタリア	0.077	▲26	+7	+8	+9	▲6	▲9	▲6	▲1	+1	▲2	+2
	アイルランド	-0.235	▲30	+4	+7	+6	▲19	+0	▲2	▲1	▲13	▲3	+3
	カナダ	0.437	+2	+10	+7	+3	+8	+6	+6	▲15	▲6	▲4	▲5
	オーストラリア	1.800	▲8	▲20	▲5	▲10	+5	▲9	+27	+0	▲12	▲6	▲4
韓国	1.472	▲58	▲14	▲2	▲2	▲12	+9	+14	▲12	▲9	▲4	▲7	
タイ	1.364	▲73	▲13	▲6	+1	+2	▲6	+2	▲1	▲14	▲7	+8	
10年	日本	0.080	▲32	▲14	+6	▲3	▲3	▲5	+0	▲3	▲18	▲14	▲8
	米国	1.748	▲24	▲36	▲9	+4	▲18	+11	+6	+6	▲35	▲13	▲9
	イギリス	1.414	▲25	▲33	▲15	+8	▲20	+16	▲10	+14	▲40	▲15	▲0
	ドイツ	0.261	▲6	▲27	▲4	+15	▲21	▲7	▲4	+16	▲30	▲16	▲3
	ギリシャ	11.516	+150	+300	+195	▲272	▲103	▲40	▲38	+78	+129	+36	▲1
	スペイン	1.739	+12	▲9	+10	+27	▲22	▲22	▲15	+25	▲26	▲22	+13
	ポルトガル	3.734	+127	+105	+60	+26	▲26	+15	▲22	+19	+36	▲16	+26
	イタリア	1.650	▲0	+4	+10	+19	▲24	▲24	▲6	+18	▲18	▲16	+14
	アイルランド	1.037	▲17	+0	+4	+26	▲23	▲13	▲12	+16	▲20	▲11	+4
	カナダ	1.131	▲27	▲13	+0	+5	▲6	▲18	+32	▲18	▲17	▲9	▲10
オーストラリア	2.420	▲12	▲37	▲13	▲10	▲6	+1	+25	+2	▲25	▲10	▲9	
韓国	1.797	▲61	▲24	▲8	▲13	▲23	+5	+14	▲16	▲11	▲6	▲10	
タイ	2.013	▲70	▲57	▲25	▲1	▲3	▲12	+7	▲23	▲8	▲3	▲15	
長短スプレッド	日本	+23.5	▲12	▲1	+2	▲4	▲4	▲4	+1	▲3	▲11	▲8	+4
	米国	+103.4	▲33	▲15	▲8	▲4	▲7	+1	▲14	▲5	▲7	▲4	▲3
	イギリス	+103.6	▲24	▲22	▲16	▲4	▲8	+10	▲8	+9	▲9	▲5	▲3
	ドイツ	+76.9	+23	▲15	▲2	+13	▲16	▲1	+6	+9	▲16	▲12	▲2
	スペイン	+168.5	+31	▲14	+1	+22	▲19	▲11	▲9	+21	▲24	▲21	+15
	ポルトガル	+253.3	+34	▲4	▲19	+26	▲18	+13	▲3	+23	+11	▲13	+20
	イタリア	+157.3	+26	▲3	+2	+10	▲18	▲15	▲0	+18	▲19	▲14	+12
	カナダ	+69.4	▲29	▲23	▲6	+2	▲14	▲23	+26	▲3	▲11	▲6	▲4
	オーストラリア	+62.0	▲4	▲16	▲8	+0	▲11	+9	▲2	+2	▲12	▲4	▲4
	韓国	+32.5	▲3	▲10	▲6	▲11	▲11	▲4	▲1	▲4	▲2	▲1	▲3
タイ	+64.9	+3	▲44	▲19	▲2	▲5	▲6	+5	▲21	+6	+4	▲23	

(注) 「変化幅」は、直近値までの変化幅。プラスは金利の上昇を示す。  
「過去の動き」は当該期間の変化幅(例：4週間＝4週間前の週間変化幅、6カ月前＝6カ月前の月間変化幅)を示す。  
直近値の単位は%、ただし長短スプレッドはbp。直近値以外の単位はbp。

本資料は情報提供を目的として作成されたものであり、投資勧誘を目的としたものではありません。作成時点で、第一生命経済研究所経済調査部が信ずるに足ると判断した情報に基づき作成していますが、その正確性、完全性に対する責任は負いません。見直しは予告なく変更されることがあります。また、記載された内容は、第一生命ないしはその関連会社の投資方針と常に整合的であるとは限りません。



本資料は情報提供を目的として作成されたものであり、投資勧誘を目的としたものではありません。作成時点で、第一生命経済研究所経済調査部が信ずるに足ると判断した情報に基づき作成していますが、その正確性、完全性に対する責任は負いません。見直しは予告なく変更されることがあります。また、記載された内容は、第一生命ないしはその関連会社の投資方針と常に整合的であるとは限りません。

[株式市場]

		直近値	直近までの変化率			過去の動き							
						月間				週間			
			1年前～	1月前～	前週末～	6カ月前	5カ月前	4カ月前	3カ月前	2カ月前	1カ月前	3週間前	2週間前
日本	日経平均	14952.61	▲16.8	▲13.2	▲11.1	▲8.2	▲8.0	+9.7	+3.5	▲3.6	▲8.0	+3.3	▲4.0
	TOPIX	1196.28	▲17.5	▲14.7	▲12.6	▲7.4	▲8.2	+10.4	+1.4	▲2.1	▲7.4	+4.2	▲4.4
	日経店頭	2199.62	▲7.1	▲12.6	▲9.4	▲7.6	▲4.9	+4.5	+4.3	▲1.1	▲6.3	+2.8	▲2.1
米国	NYダウ	15973.84	▲11.1	▲3.3	▲1.4	▲6.6	▲1.5	+8.5	+0.3	▲1.7	▲5.5	+2.3	▲1.6
	S P 500	1864.78	▲10.7	▲3.8	▲0.8	▲6.3	▲2.6	+8.3	+0.1	▲1.8	▲5.1	+1.7	▲3.1
	ナスダック	4337.51	▲10.7	▲7.4	▲0.6	▲6.9	▲3.3	+9.4	+1.1	▲2.0	▲7.9	+0.5	▲5.4
	フィラデルフィア半導体	571.90	▲18.3	▲6.0	▲2.4	▲5.5	▲1.4	+9.9	+2.2	+0.9	▲10.2	+2.5	▲4.5
イギリス	F T 100	5707.60	▲16.4	▲3.7	▲2.4	▲6.7	▲3.0	+4.9	▲0.1	▲1.8	▲2.5	+3.1	▲3.9
ドイツ	D A X	8967.51	▲17.9	▲10.2	▲3.4	▲9.3	▲5.8	+12.3	+4.9	▲5.6	▲8.8	+0.3	▲5.2
欧州	ダウ欧州50	2651.78	▲18.6	▲8.6	▲3.5	▲9.4	▲4.3	+8.0	+2.2	▲5.7	▲6.4	+1.0	▲5.3
ポｰランド	ワルシャワWIG	43849.40	▲15.9	▲0.8	▲1.8	▲2.8	▲2.8	+0.9	▲4.7	▲3.0	▲4.7	+2.9	+0.9
ロシア	R T	689.90	▲20.0	▲0.8	▲5.0	▲2.9	▲5.3	+7.1	+0.2	▲10.6	▲1.6	+7.8	▲2.6
メキシコ	ボルサ	42416.44	▲1.5	+3.4	▲1.9	▲2.3	▲2.5	+4.5	▲2.5	▲1.0	+1.5	+4.8	▲0.9
ブラジル	ボベスバ	39808.05	▲19.6	+0.7	▲1.9	▲8.3	▲3.4	+1.8	▲1.6	▲3.9	▲6.8	+6.2	+0.5
アルゼンチン	メルバル	11276.39	+21.0	+5.8	▲1.1	▲0.6	▲11.0	+27.0	+4.1	▲10.0	▲3.2	+9.4	+0.8
オーストラリア	A S 200	4765.35	▲17.0	▲3.2	▲4.2	▲8.6	▲3.6	+4.3	▲1.4	+2.5	▲5.5	+1.8	▲0.6
香港	ハンセン	18319.58	▲25.0	▲7.1	▲5.0	▲12.0	▲3.8	+8.6	▲2.8	▲0.4	▲10.2	+3.2	▲2.0
韓国	総合	1835.28	▲5.5	▲2.9	▲4.3	▲4.4	+1.1	+3.4	▲1.8	▲1.5	▲2.5	+1.7	+0.3
台湾	加権	8063.00	▲15.1	+3.8	+0.0	▲5.7	+0.1	+4.6	▲2.7	+0.2	▲3.1	+4.2	▲0.2
タイ	S E T	1276.49	▲20.9	+1.7	▲2.3	▲4.0	▲2.4	+3.4	▲2.5	▲5.3	+1.0	+2.6	+0.4
インド	ムンバゝISENSEX30	22986.12	▲20.2	▲6.9	▲6.6	▲6.5	▲0.5	+1.9	▲1.9	▲0.1	▲4.8	+1.8	▲1.0
中国	上海総合	2763.49	▲12.9	▲8.6	+0.0	▲12.5	▲4.8	+10.8	+1.9	+2.7	▲22.6	▲6.1	+0.9
U A E	ドバイ金融市場	2981.48	▲23.6	+2.1	▲2.5	▲11.6	▲1.9	▲2.5	▲8.5	▲1.7	▲9.3	+9.0	+7.0

(注) 「変化率」は、直近値までの変化率。プラスは株価の上昇を示す。

「過去の動き」は当該期間の変化率(例: 4週間=4週間前の週間変化率、6カ月前=6カ月前の月間変化率)を示す。

直近値以外の単位は%。

日経平均の推移



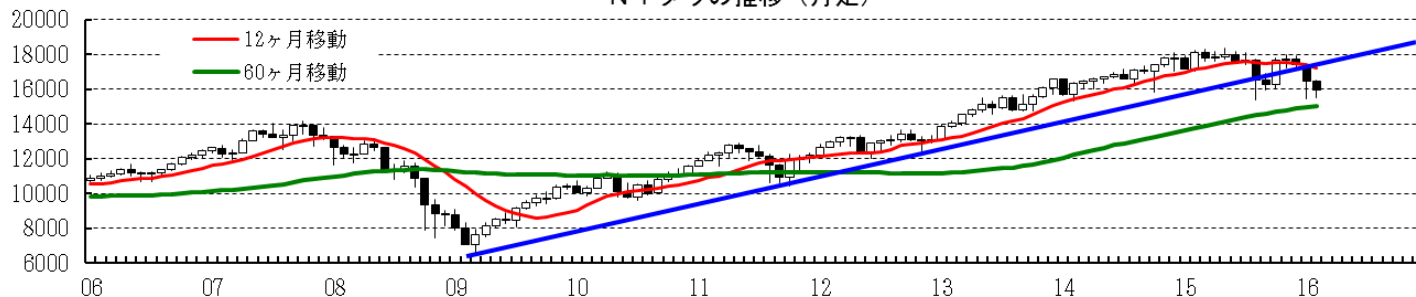
NYダウの推移



日経平均の推移 (月足)



NYダウの推移 (月足)



本資料は情報提供を目的として作成されたものであり、投資勧誘を目的としたものではありません。作成時点で、第一生命経済研究所経済調査部が信ずるに足ると判断した情報に基づき作成していますが、その正確性、完全性に対する責任は負いません。見直しは予告なく変更されることがあります。また、記載された内容は、第一生命ないしはその関連会社の投資方針と常に整合的であるとは限りません。

[為替]

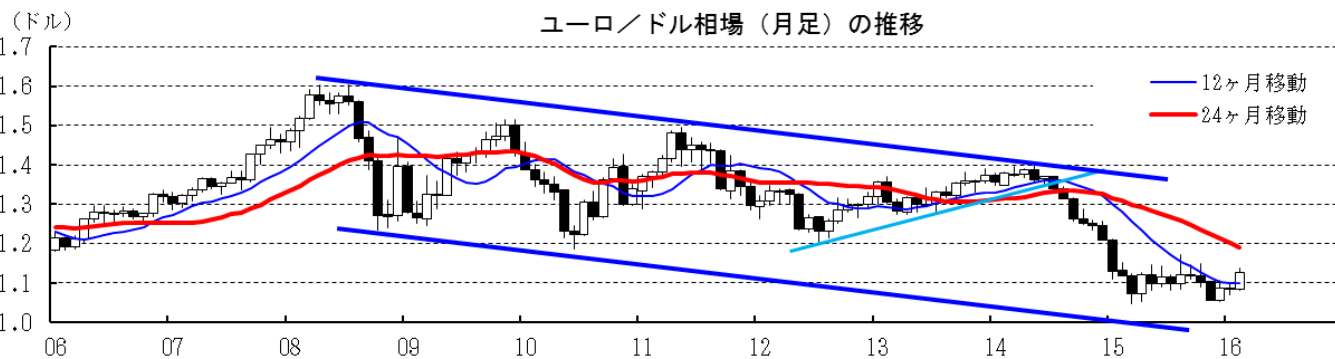
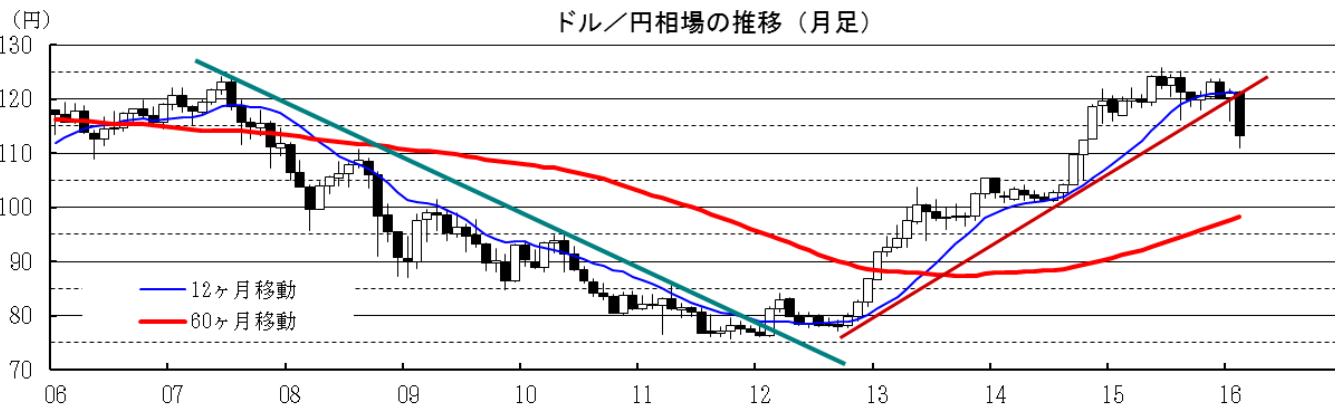
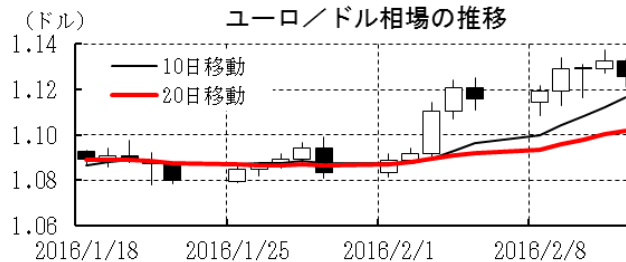
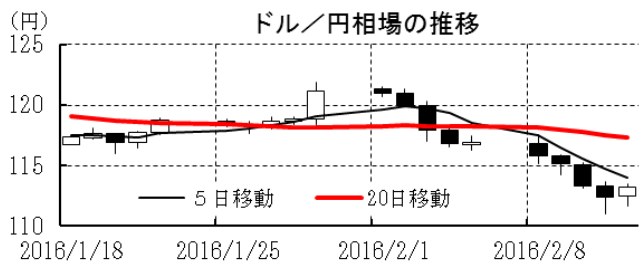
	直近値	直近までの変化率			過去の動き							
		1年前～	1月前～	前週末～	月間					週間		
					6カ月前	5カ月前	4カ月前	3カ月前	2カ月前	1カ月前	3週前	2週前
日本円	113.23	+4.9	+3.8	+3.1	+2.2	+1.1	▲0.6	▲2.1	+2.5	▲0.9	▲2.0	+3.5
ユーロ	1.1256	▲1.3	+3.7	+0.9	+2.1	▲0.3	▲1.5	▲4.0	+2.8	▲0.2	+0.3	+3.0
イギリスポンド	1.4507	▲5.7	+0.4	+0.0	▲1.8	▲1.4	+2.0	▲2.4	▲2.1	▲3.3	▲0.1	+1.8
スイスフラン	0.9771	▲4.9	+2.5	+1.4	▲0.1	▲0.6	▲1.5	▲4.2	+2.6	▲2.1	▲0.7	+3.2
ポーランドズロチ	3.9100	▲7.0	+2.6	+1.0	▲0.1	▲0.6	▲1.6	▲4.7	+2.9	▲4.0	+1.2	+3.2
ロシアルーブル	78.871	▲20.8	▲2.5	▲1.8	▲4.0	▲2.0	+2.3	▲3.7	▲8.3	▲5.3	+3.0	▲2.4
カナダドル	1.3852	▲10.7	+2.9	+0.5	▲0.4	▲1.3	+1.8	▲2.2	▲3.5	▲1.0	+1.0	+0.4
メキシコペソ	18.913	▲26.7	▲5.7	▲2.5	▲4.0	▲1.0	+2.4	▲0.4	▲3.8	▲5.3	+1.8	▲1.9
ブラジルレアル	4.004	▲41.9	+0.6	▲2.6	▲5.8	▲9.0	+2.3	▲0.3	▲2.4	▲1.0	+2.3	+2.4
アルゼンチンペソ	14.795	▲70.6	▲9.7	▲3.0	▲1.1	▲1.4	▲1.0	▲1.5	▲33.8	▲7.5	▲1.4	▲3.3
NZドル	0.663	▲10.8	+1.3	▲0.1	▲3.8	+0.9	+6.0	▲2.9	+3.8	▲5.1	▲0.1	+2.3
オーストラリアドル	0.7113	▲8.0	+1.8	+0.6	▲2.7	▲1.3	+1.7	+1.2	+0.8	▲1.6	+1.2	▲0.2
韓国ウォン	1207.35	▲9.6	+0.2	+0.0	▲1.4	▲0.2	+3.7	▲1.6	▲1.4	▲2.7	▲0.8	+0.0
台湾ドル	33.040	▲5.7	+1.1	+1.0	▲2.6	▲1.5	+1.6	▲0.6	▲0.6	▲1.9	+0.3	+0.3
シンガポールドル	1.3979	▲3.1	+2.8	+0.8	▲2.9	▲0.8	+1.5	▲0.7	▲0.5	▲0.5	+0.4	+1.1
タイバーツ	35.59	▲9.1	+2.0	▲0.0	▲2.4	▲1.5	+2.1	▲0.5	▲0.6	+0.9	+0.9	+0.3
インドネシアルピア	13498	▲6.0	+2.4	+1.1	▲4.5	▲3.6	+6.3	▲1.2	+0.0	+1.3	+0.9	+0.2
インドルピー	68.11	▲9.6	▲1.7	▲0.3	▲3.7	+1.3	+0.2	▲1.6	+0.4	▲2.5	▲0.5	+0.0
中国人民元	6.573	▲5.2	▲0.03	▲0.00	▲2.71	+0.30	+0.64	▲1.29	▲1.50	▲1.26	+0.05	+0.03

(注) 為替レートは全て対ドルレート。ただし、ユーロ、ポンド、豪ドル、NZドルは当該通貨から見たドル建て。

「変化率」は、直近値までの変化率。すべてプラスは当該通貨の増価を示す。

「過去の動き」は当該期間の変化率(例：4週前=4週間前の週間変化率、6カ月前=6カ月前の月間変化率)を示す。

直近値以外の単位は%。



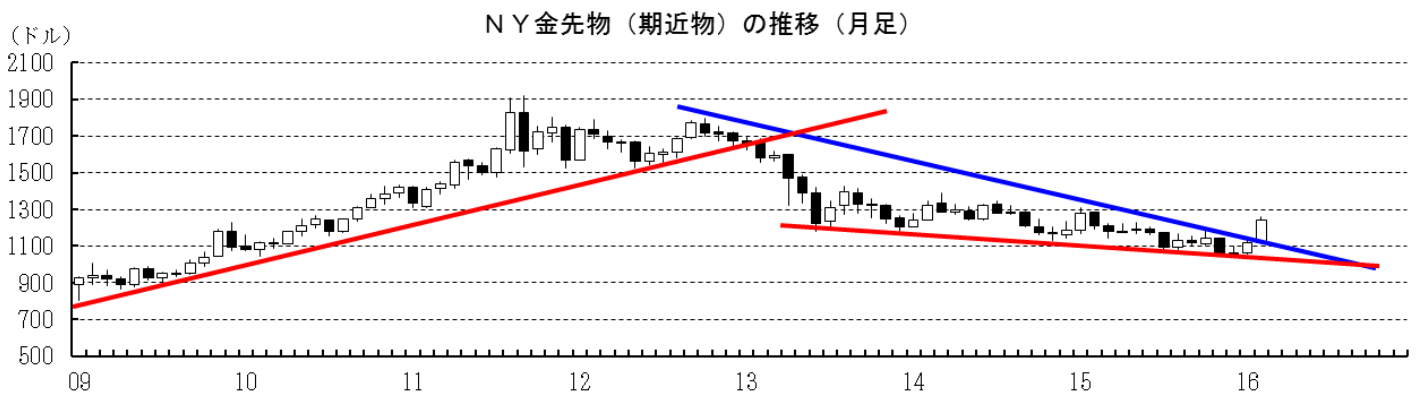
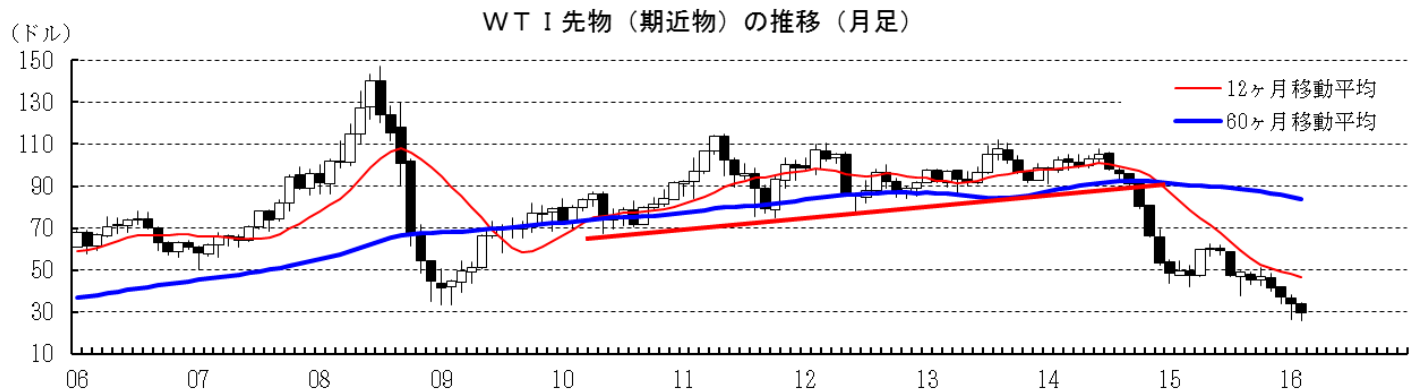
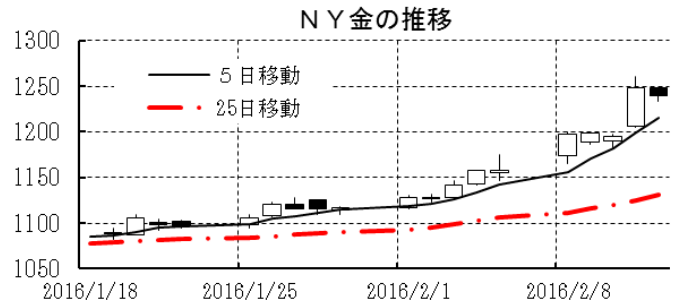
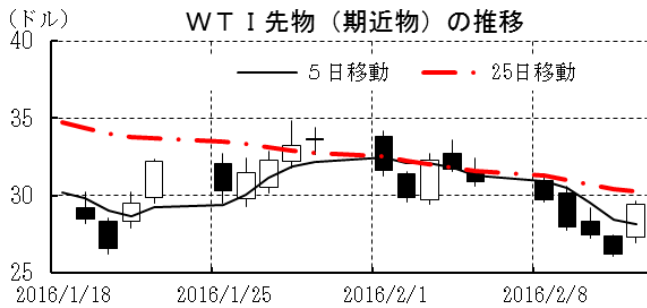
本資料は情報提供を目的として作成されたものであり、投資勧誘を目的としたものではありません。作成時点で、第一生命経済研究所経済調査部が信ずるに足ると判断した情報に基づき作成していますが、その正確性、完全性に対する責任は負いません。見直しは予告なく変更されることがあります。また、記載された内容は、第一生命ないしはその関連会社の投資方針と常に整合的であるとは限りません。

[商品]	直近値	直近までの変化率			過去の動き							
		1年前～	1月前～	前週末～	月間					週間		
					6カ月前	5カ月前	4カ月前	3カ月前	2カ月前	1カ月前	3週間	2週間
WT I	29.44	▲42.5	▲3.3	▲4.7	+4.4	▲8.4	+3.3	▲10.6	▲11.1	▲9.2	+4.4	▲8.1
北海ブレント	33.36	▲43.7	+8.1	▲2.1	+3.7	▲10.7	+2.5	▲10.0	▲16.4	▲3.5	+11.8	▲5.4
ドバイ	27.86	▲49.2	+4.5	▲9.4	▲9.2	▲8.7	+3.6	▲13.0	▲19.0	▲8.2	+16.2	+4.2
OPECバスケット	25.21	▲52.3	▲2.1	▲14.0	▲6.9	▲7.3	+0.2	▲10.8	▲19.7	▲6.9	+14.2	+0.7
金 (NY)	1239.1	+1.6	+14.2	+7.0	+3.4	▲1.5	+2.3	▲6.6	▲0.5	+5.3	+1.8	+3.7
銅 (LDN)	4,500	▲21.6	+3.4	▲2.8	▲1.8	+0.5	▲0.9	▲10.3	+2.6	▲3.1	+2.7	+1.5
アルミ (LDN)	1,500	▲18.5	+3.4	+0.1	▲0.9	▲1.6	▲6.2	▲2.2	+4.2	+0.8	+2.5	▲1.3
鉛 (LDN)	1,850	+0.9	+15.1	+4.5	+1.8	▲3.5	+1.4	▲2.8	+8.9	▲4.2	+4.9	+3.0
ニッケル (LDN)	7,820	▲46.8	▲5.1	▲4.2	▲8.9	+3.4	▲3.3	▲11.5	▲0.9	▲2.3	▲0.9	▲5.3
スズ (LDN)	15,425	▲14.3	+14.7	+1.8	▲12.9	+9.3	▲3.4	+0.4	▲3.3	+2.0	+8.5	+2.0
銀 (NY、現物)	15.75	▲6.5	+14.3	+4.9	▲1.1	▲0.7	+7.1	▲9.4	▲1.6	+2.9	+1.7	+5.3
プラチナ (NY、現物)	957	▲20.3	+14.4	+4.9	+2.7	▲10.5	+9.0	▲15.7	+7.4	▲2.5	+4.8	+4.7
小麦 (シカゴ)	457.50	▲12.2	▲4.9	▲2.0	▲3.4	+6.3	+1.8	▲11.9	+2.2	+2.0	+0.8	▲2.6
大豆 (シカゴ)	262.00	▲20.7	▲4.6	▲1.1	▲9.5	▲3.9	▲1.3	▲6.5	▲7.1	+3.1	+1.5	▲2.7
コーン (シカゴ)	358.75	▲6.3	+0.6	▲1.9	▲2.0	+6.6	▲1.4	▲4.5	▲1.7	+3.7	+0.5	▲1.7
CRB	160.36	▲29.1	▲1.1	▲1.0	▲0.2	▲4.1	+1.0	▲6.7	▲3.4	▲5.4	+1.8	▲2.9
JOC	79.10	▲21.2	▲1.8	▲1.7	▲5.7	▲2.9	▲2.9	▲5.6	+0.7	▲1.7	+1.7	+0.9

(注) 「変化率」は、直近値までの変化率。プラスは商品価格の上昇を示す。

「過去の動き」は当該期間の変化率(例：4週間＝4週間前の週間変化率、6カ月前＝6カ月前の月間変化率)を示す。

直近値以外の単位は%。



本資料は情報提供を目的として作成されたものであり、投資勧誘を目的としたものではありません。作成時点で、第一生命経済研究所経済調査部が信ずるに足ると判断した情報に基づき作成していますが、その正確性、完全性に対する責任は負いません。見直しは予告なく変更されることがあります。また、記載された内容は、第一生命ないしはその関連会社の投資方針と常に整合的であるとは限りません。