

# Market Watching

市場レポート

テーマ: Weekly Market Report (2016年2月1日～)  
～日銀効果継続するか、視線は再び米中へ～

発表日: 2016年2月1日 (月)

第一生命経済研究所 経済調査部  
担当 鷹峰 義清 (03-5221-4521)

## 今週のスケジュール

### 今週の経済指標・イベント・注目材料

発表日	国	指標・イベント	注目度	コンセンサス	レンジ	前回	備考
2月1日(月)	日本	新車販売台数・乗用車(1月)				+3.0%	前年比
	欧州	—					
	米国	I S M製造業景況指数(1月)	★★★	48.5	47.0~49.3	48.2	
		個人支出(12月)		+0.1%	▲0.1~+0.1%	+0.3%	前月比
		P C Eデフレーター(12月)・コア	★★	+1.4%	+1.3~+1.5%	+1.3%	前年比
		自動車販売台数(1月)		1,750	1,720~1,780	1,720	万台・年率
		フィッシャーFRB副議長講演	★				
	アイオワ州党員集会(大統領予備選開始)	★★★					
他	中国財新製造業PMI(1月)	★★★	48.1	47.8~48.5	48.2		
	中国製造業PMI(1月)	★★★	49.6	49.3~49.9	49.7		
2月2日(火)	日本	マネタリーベース(1月)				+29.5%	前年比
		10年債入札	★				
	欧州	独失業率(1月)		6.3%	6.2~6.3%	6.3%	季調値
		欧失業率(12月)		10.5%	10.4~10.5%	10.5%	
	米国	カンザスシティ連銀総裁講演					
他	豪州金融政策委員会	★★★	2.00%	1.75~2.00%	2.00%	政策金利水準	
2月3日(水)	日本	消費動向調査(1月)				42.7	
		黒田日銀総裁講演	★★★				
		日銀政策決定会合議事要旨(12月分)	★				
	欧州	欧小売売上高(12月)		+0.3%	▲0.1~+0.5%	▲0.3%	前月比
米国	I S M非製造業景況指数(1月)	★★	55.2	54.0~56.1	55.3		
	A D P雇用統計(1月)	★★★	+190	+170~+295	+257	千人・前月差	
2月4日(木)	日本	—					
		BOE金融政策委員会	★	0.50%	0.50%	0.50%	政策金利水準
		BOE物価レポート					
	ECB理事会議事要旨	★★					
米国	—						
	—						
2月5日(金)	日本	景気動向指数(12月)・先行C I		102.7	102.5~103.8	103.5	
		・一致C I		111.0	110.4~111.3	111.9	
	欧州	—					
	米国	雇用統計・非農業就業者数(1月)	★★★	+205	+150~+265	+292	千人・前月差
		失業率(1月)	★★★	5.0%	4.8~5.1%	5.0%	
		時間あたり賃金(1月)	★★	+0.3%	+0.2~+0.4%	0.0%	前月比
		貿易収支(12月)		▲429	▲455~▲400	▲424	億ドル
消費者信用残高(12月)		+150	+100~+170	+140	億ドル・前月差		
クリーブランド連銀総裁講演							
2月6日(土)		—					
2月7日(日)		—					

(注) 市場コンセンサス、予測レンジは各種ベンダー調査に基づく  
注目度は筆者

### 【先週の動き】

先週は、日銀金融政策決定会合への注目が集まるなか、予想外のマイナス金利の導入という結果が市場のサプライズを誘った。日本株は一時大きく上下したものの、最終的には株高、円安となったが、最も大きな影響を受けたのは債券市場で、10年債利回りは0.1%を下回って越週、8年債までがマイナスの利回りとなった。

本資料は情報提供を目的として作成されたものであり、投資勧誘を目的としたものではありません。作成時点で、第一生命経済研究所経済調査部が信ずるに足ると判断した情報に基づき作成していますが、その正確性、完全性に対する責任は負いません。見直しは予告なく変更されることがあります。また、記載された内容は、第一生命ないしはその関連会社の投資方針と常に整合的であるとは限りません。

【今週の動き】

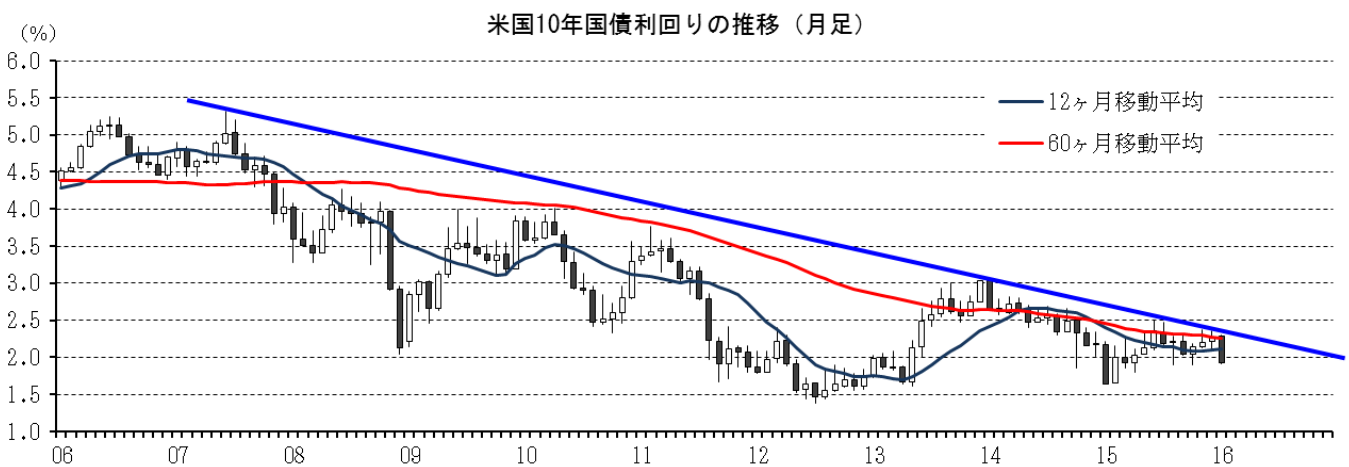
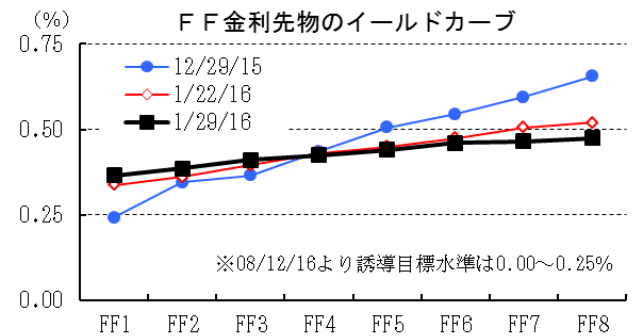
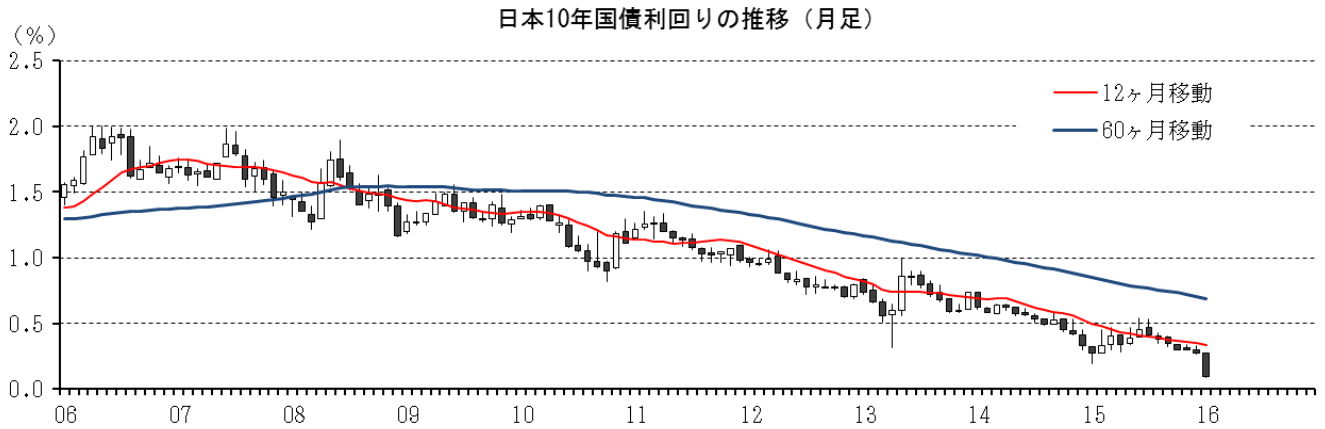
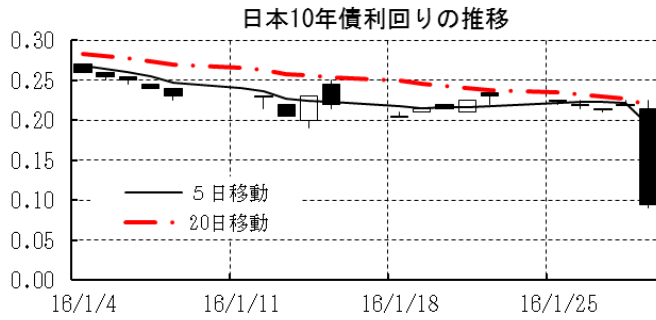
今週は、日本ではマイナス金利の影響（効果）を見極めながらの展開となる。マイナス金利の導入で、今後不必要にマネーを日銀当座預金に預けることができなくなった銀行は、一方で一定規模以上の現金を保有することも牽制されたため、マイナス金利の適用を防ぐためには何らかの投資や融資に資金を向けざるを得なくなる。ただし、企業や消費者の資金需要が限られているとされるなかでは、余剰資金は市場に向かわざるを得ない。株などのリスク性資産への流入は限定的とするならば、当面は円債利回りがどこまで低下するのかが注目される。そして、金利の低下は海外への資金流出を促して円安圧力となるうえ、金利低下と円安が株価の押し上げ要因となる。無論、銀行からの資金が日本の株式市場に振り向けられる部分も期待はされるが、どちらかと言えば日本株は金利低下と円安を見極めながら、上昇余地を探る展開となろう。

海外では、日銀のマイナス金利導入を受けて、各国とも金利低下、株高効果が見られた。もっとも、株価の上昇は原油価格の持ち直しに支えられた部分も大きい。今週は、米中の製造業景況感や米雇用統計が注目される。市場予想を上回るような結果となれば、年初来の巻き戻しの動きが一気に強まる可能性もある。一方で、在庫調整下で製造業の景況感悪化が継続している可能性もあり、下ぶれた場合には日銀緩和による金融相場の勢いはそがれよう。なお、米大統領予備選も開始される。混戦の様相を呈しているが、場合によっては一気に流れができあがる可能性もあり要注目だ。

[債券市場]		直近値	直近までの変化率			過去の動き							
			1年前～	1月前～	前週末～	月間					週間		
						6カ月前	5カ月前	4カ月前	3カ月前	2カ月前	1カ月前	3週間	2週間
2年	日本	-0.072	▲8	▲7	▲6	+0	+1	+1	▲1	▲1	▲0	▲0	+0
	米国	0.774	+26	▲32	▲10	+2	+8	▲11	+10	+21	+12	▲8	+2
	イギリス	0.337	▲2	▲29	▲10	+1	+12	▲12	+6	▲2	+5	▲8	▲0
	ドイツ	-0.487	▲31	▲15	▲4	▲1	+3	▲5	▲6	▲10	+7	+0	▲5
	スペイン	-0.016	▲33	▲4	▲1	▲32	+5	▲3	▲11	▲6	+4	+1	▲2
	ポルトガル	0.359	▲0	+29	▲3	+30	+1	▲8	+2	▲19	▲4	▲0	+29
	イタリア	-0.019	▲40	+1	▲2	▲34	+9	▲6	▲9	▲6	▲1	+6	▲1
	アイルランド	-0.337	▲40	▲15	▲3	▲21	+6	▲19	+0	▲2	▲1	▲1	▲3
	カナダ	0.422	▲3	▲8	▲4	▲8	+3	+8	+6	+6	▲15	▲13	+17
	オーストラリア	1.893	▲9	▲9	▲6	▲14	▲10	+5	▲9	+27	+0	▲5	+0
韓国	1.560	▲43	▲9	▲4	▲3	▲2	▲12	+9	+14	▲12	▲0	▲2	
タイ	1.351	▲72	▲13	▲7	▲3	+1	+2	▲6	+2	▲1	▲3	▲4	
10年	日本	0.095	▲19	▲18	▲14	▲5	▲3	▲3	▲5	+0	▲3	▲1	+1
	米国	1.921	+17	▲38	▲13	▲17	+4	▲18	+11	+6	+6	▲8	+2
	イギリス	1.560	+14	▲34	▲15	▲14	+8	▲20	+16	▲10	+14	▲11	+5
	ドイツ	0.325	▲3	▲30	▲16	▲12	+15	▲21	▲7	▲4	+16	+3	▲6
	ギリシャ	9.575	▲60	+131	+36	▲339	▲272	▲103	▲40	▲38	+78	+22	+32
	スペイン	1.512	+6	▲29	▲22	▲46	+27	▲22	▲22	▲15	+25	+4	▲2
	ポルトガル	2.877	+27	+38	▲16	▲61	+26	▲26	+15	▲22	+19	+13	+30
	イタリア	1.415	▲19	▲22	▲16	▲56	+19	▲24	▲24	▲6	+18	+4	+1
	アイルランド	0.954	▲22	▲19	▲11	▲44	+26	▲23	▲13	▲12	+16	+12	▲5
	カナダ	1.225	▲14	▲18	▲9	▲24	+5	▲6	▲18	+32	▲18	▲14	+16
オーストラリア	3.635	+115	+95	+90	▲25	▲10	▲6	+1	+25	+2	▲8	+4	
韓国	1.980	▲25	▲10	▲6	▲3	▲13	▲23	+5	+14	▲16	▲4	+2	
タイ	2.420	▲17	▲8	▲3	▲13	▲1	▲3	▲12	+7	▲23	▲13	▲4	
長短スプレッド	日本	+16.7	▲11	▲11	▲8	▲5	▲4	▲4	▲4	+1	▲3	▲1	+1
	米国	+114.7	▲9	▲7	▲4	▲19	▲4	▲7	+1	▲14	▲5	+0	▲0
	イギリス	+122.3	+16	▲5	▲5	▲15	▲4	▲8	+10	▲8	+9	▲3	+5
	ドイツ	+81.2	+28	▲15	▲12	▲12	+13	▲16	▲1	+6	+9	+3	▲1
	スペイン	+152.8	+39	▲26	▲21	▲14	+22	▲19	▲11	▲9	+21	+3	▲1
	ポルトガル	+251.8	+27	+9	▲13	▲91	+26	▲18	+13	▲3	+23	+13	+1
	イタリア	+143.4	+21	▲23	▲14	▲22	+10	▲18	▲15	▲0	+18	▲2	+2
	カナダ	+80.3	▲11	▲10	▲6	▲17	+2	▲14	▲23	+26	▲3	▲2	▲0
	オーストラリア	+174.2	+125	+104	+96	▲11	+0	▲11	+9	▲2	+2	▲3	+4
	韓国	+42.0	+18	▲1	▲1	+1	▲11	▲11	▲4	▲1	▲4	▲3	+4
タイ	+106.9	+55	+5	+4	▲11	▲2	▲5	▲6	+5	▲21	▲9	+0	

(注) 「変化幅」は、直近値までの変化幅。プラスは金利の上昇を示す。  
 「過去の動き」は当該期間の変化幅(例：4週間＝4週間前の週間変化幅、6カ月前＝6カ月前の月間変化幅)を示す。  
 直近値の単位は%、ただし長短スプレッドはbp。直近値以外の単位はbp。

本資料は情報提供を目的として作成されたものであり、投資勧誘を目的としたものではありません。作成時点で、第一生命経済研究所経済調査部が信ずるに足ると判断した情報に基づき作成していますが、その正確性、完全性に対する責任は負いません。見直しは予告なく変更されることがあります。また、記載された内容は、第一生命ないしはその関連会社の投資方針と常に整合的であるとは限りません。



本資料は情報提供を目的として作成されたものであり、投資勧誘を目的としたものではありません。作成時点で、第一生命経済研究所経済調査部が信ずるに足ると判断した情報に基づき作成していますが、その正確性、完全性に対する責任は負いません。見直しは予告なく変更されることがあります。また、記載された内容は、第一生命ないしはその関連会社の投資方針と常に整合的であるとは限りません。

[株式市場]		直近値	直近までの変化率			過去の動き							
			1年前～	1月前～	前週末～	月間					週間		
						6カ月前	5カ月前	4カ月前	3カ月前	2カ月前	1カ月前	3週間	2週間
日本	日経平均	17518.30	▲0.5	▲7.7	+3.3	+1.7	▲8.2	▲8.0	+9.7	+3.5	▲3.6	▲3.1	▲1.1
	TOPIX	1432.07	+1.3	▲7.2	+4.2	+1.8	▲7.4	▲8.2	+10.4	+1.4	▲2.1	▲3.1	▲2.0
	日経店頭	2480.55	+5.2	▲5.5	+2.8	+2.7	▲7.6	▲4.9	+4.5	+4.3	▲1.1	▲3.8	▲3.3
米国	NYダウ	16466.30	▲5.5	▲7.1	+2.3	+0.4	▲6.6	▲1.5	+8.5	+0.3	▲1.7	▲2.2	+0.7
	S P 500	1940.24	▲4.0	▲6.6	+1.7	+2.0	▲6.3	▲2.6	+8.3	+0.1	▲1.8	▲2.2	+1.4
	ナスダック	4613.95	▲1.5	▲9.7	+0.5	+2.8	▲6.9	▲3.3	+9.4	+1.1	▲2.0	▲3.3	+2.3
	フィラデルフィア半導体	613.68	▲7.9	▲9.7	+2.5	▲5.0	▲5.5	▲1.4	+9.9	+2.2	+0.9	▲4.4	+4.2
イギリス	F T 100	6083.79	▲10.7	▲3.7	+3.1	▲3.7	▲6.7	▲3.0	+4.9	▲0.1	▲1.8	▲1.8	+1.7
ドイツ	D A X	9798.11	▲8.8	▲9.8	+0.3	▲1.1	▲9.3	▲5.8	+12.3	+4.9	▲5.6	▲3.1	+2.3
欧州	ダウ欧州50	2902.41	▲9.8	▲7.5	+1.0	+4.5	▲9.4	▲4.3	+8.0	+2.2	▲5.7	▲3.0	+2.6
ポーランド	ワルシャワWIG	44290.05	▲14.9	▲5.9	+2.9	▲1.1	▲2.8	▲2.8	+0.9	▲4.7	▲3.0	▲0.1	▲1.6
ロシア	R T	745.30	▲0.3	▲3.2	+7.8	▲8.6	▲2.9	▲5.3	+7.1	+0.2	▲10.6	▲11.4	+5.9
メキシコ	ボルサ	43630.77	+4.2	+0.6	+4.8	▲0.7	▲2.3	▲2.5	+4.5	▲2.5	▲1.0	+1.4	+1.9
ブラジル	ボベスパ	40405.99	▲15.4	▲7.4	+6.2	▲4.2	▲8.3	▲3.4	+1.8	▲1.6	▲3.9	▲5.0	▲1.4
アルゼンチン	メルバル	11306.02	+33.2	▲3.4	+9.4	▲4.8	▲0.6	▲11.0	+27.0	+4.1	▲10.0	▲11.4	+3.1
オーストラリア	A S 200	5005.52	▲10.1	▲5.0	+1.8	+4.4	▲8.6	▲3.6	+4.3	▲1.4	+2.5	▲2.0	+0.5
香港	ハンセン	19683.11	▲20.0	▲10.5	+3.2	▲6.1	▲12.0	▲3.8	+8.6	▲2.8	▲0.4	▲4.6	▲2.3
韓国	総合	1912.06	▲2.0	▲2.8	+1.7	▲2.1	▲4.4	+1.1	+3.4	▲1.8	▲1.5	▲2.0	+0.0
台湾	加権	8080.60	▲14.3	▲2.6	+4.2	▲7.1	▲5.7	+0.1	+4.6	▲2.7	+0.2	▲1.7	▲0.1
タイ	S E T	1300.98	▲18.0	+1.3	+2.6	▲4.3	▲4.0	▲2.4	+3.4	▲2.5	▲5.3	+0.1	+1.8
インド	ムンバイSENSEX30	24870.69	▲16.2	▲4.6	+1.8	+1.2	▲6.5	▲0.5	+1.9	▲1.9	▲0.1	▲1.9	▲0.1
中国	上海総合	2737.60	▲16.1	▲23.2	▲6.1	▲14.3	▲12.5	▲4.8	+10.8	+1.9	+2.7	▲9.0	+0.5
U A E	ドバイ金融市場	2857.24	▲22.2	▲8.9	+9.0	+1.4	▲11.6	▲1.9	▲2.5	▲8.5	▲1.7	▲5.1	▲6.9

(注) 「変化率」は、直近値までの変化率。プラスは株価の上昇を示す。

「過去の動き」は当該期間の変化率(例: 4週間=4週間前の週間変化率、6カ月前=6カ月前の月間変化率)を示す。

直近値以外の単位は%。

日経平均の推移



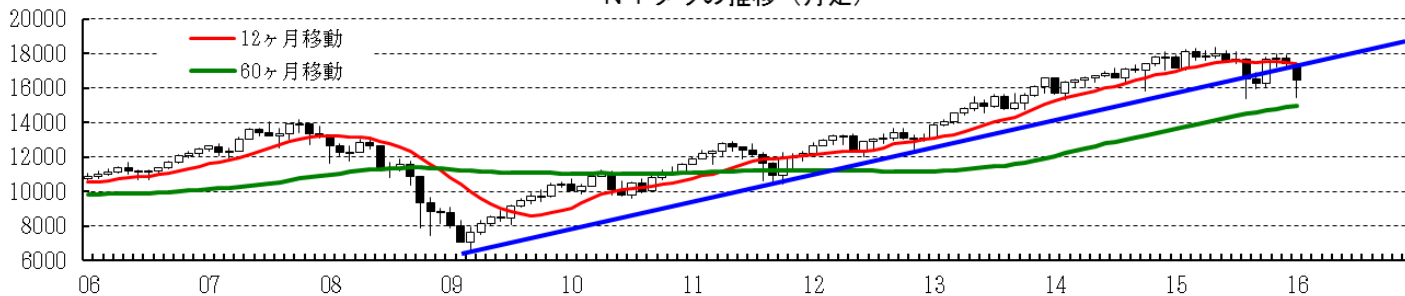
NYダウの推移



日経平均の推移(月足)



NYダウの推移(月足)



本資料は情報提供を目的として作成されたものであり、投資勧誘を目的としたものではありません。作成時点で、第一生命経済研究所経済調査部が信ずるに足ると判断した情報に基づき作成していますが、その正確性、完全性に対する責任は負いません。見直しは予告なく変更されることがあります。また、記載された内容は、第一生命ないしはその関連会社の投資方針と常に整合的であるとは限りません。

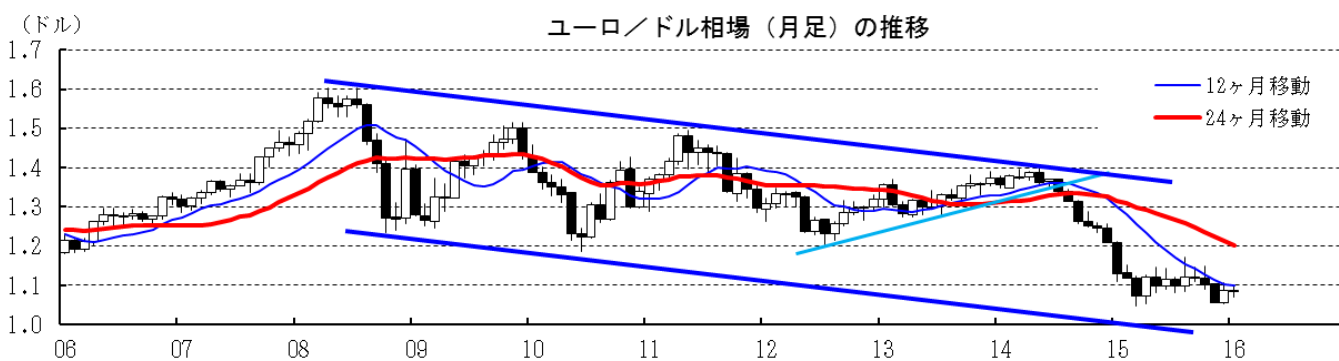
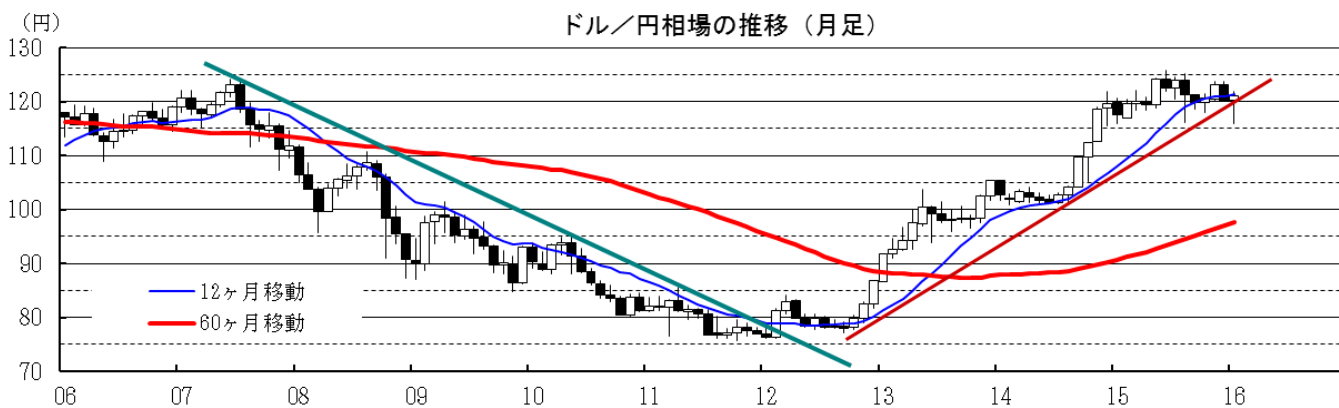
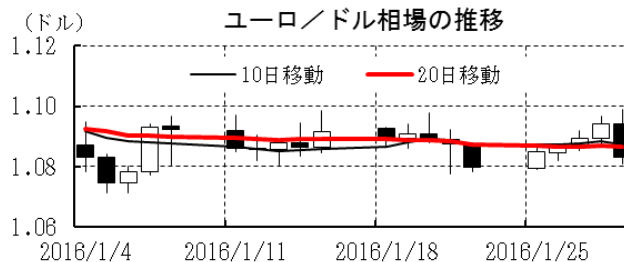
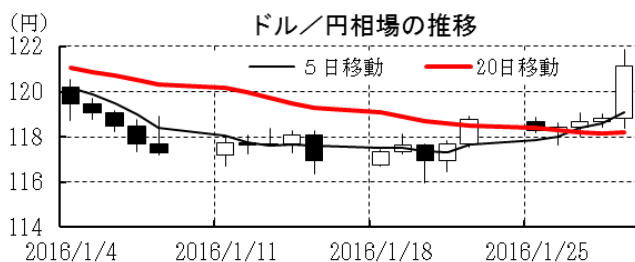
[為替]	直近値	直近までの変化率			過去の動き							
		1年前～	1月前～	前週末～	月間					週間		
					6カ月前	5カ月前	4カ月前	3カ月前	2カ月前	1カ月前	3週間	2週間
日本円	121.14	▲2.4	▲0.6	▲2.0	▲1.1	+2.2	+1.1	▲0.6	▲2.1	+2.5	+0.3	▲1.6
ユーロ	1.0832	▲4.3	▲0.8	+0.3	▲1.5	+2.1	▲0.3	▲1.5	▲4.0	+2.8	▲0.1	▲1.1
イギリスポンド	1.4244	▲5.5	▲3.9	▲0.1	▲0.6	▲1.8	▲1.4	+2.0	▲2.4	▲2.1	▲1.8	+0.1
スイスフラン	1.0232	▲10.8	▲3.0	▲0.7	▲3.3	▲0.1	▲0.6	▲1.5	▲4.2	+2.6	▲2.9	+0.8
ポーランドズロチ	4.0807	▲9.6	▲5.3	+1.2	▲0.4	▲0.1	▲0.6	▲1.6	▲4.7	+2.9	▲2.8	▲0.5
ロシアルーブル	75.688	▲9.7	▲4.7	+3.0	▲11.5	▲4.0	▲2.0	+2.3	▲3.7	▲8.3	▲3.8	▲0.4
カナダドル	1.3977	▲10.8	▲1.0	+1.0	▲4.8	▲0.4	▲1.3	+1.8	▲2.2	▲3.5	+1.4	+2.8
メキシコペソ	18.111	▲22.4	▲5.0	+1.8	▲2.3	▲4.0	▲1.0	+2.4	▲0.4	▲3.8	▲1.8	▲1.0
ブラジルレアル	4.000	▲53.4	▲3.5	+2.3	▲10.2	▲5.8	▲9.0	+2.3	▲0.3	▲2.4	▲0.5	▲1.2
アルゼンチンペソ	13.898	▲61.0	▲7.4	▲1.4	▲1.1	▲1.1	▲1.4	▲1.0	▲1.5	▲33.8	+3.3	▲2.1
NZドル	0.648	▲10.8	▲5.6	▲0.1	▲2.6	▲3.8	+0.9	+6.0	▲2.9	+3.8	▲1.3	+0.4
オーストラリアドル	0.7084	▲8.7	▲2.9	+1.2	▲5.2	▲2.7	▲1.3	+1.7	+1.2	+0.8	▲1.3	+2.0
韓国ウォン	1207.93	▲9.8	▲3.1	▲0.8	▲4.2	▲1.4	▲0.2	+3.7	▲1.6	▲1.4	▲0.5	+1.3
台湾ドル	33.469	▲5.9	▲2.0	+0.3	▲2.5	▲2.6	▲1.5	+1.6	▲0.6	▲0.6	▲0.4	▲0.2
シンガポールドル	1.4243	▲5.2	▲0.8	+0.4	▲1.8	▲2.9	▲0.8	+1.5	▲0.7	▲0.5	+0.2	+0.7
タイバーツ	35.69	▲8.9	+1.1	+0.9	▲3.6	▲2.4	▲1.5	+2.1	▲0.5	▲0.6	▲0.1	+1.0
インドネシアルピア	13669	▲8.3	+0.1	+0.9	▲1.0	▲4.5	▲3.6	+6.3	▲1.2	+0.0	▲0.4	+1.3
インドルピー	67.88	▲9.8	▲2.5	▲0.5	▲0.7	▲3.7	+1.3	+0.2	▲1.6	+0.4	▲1.4	+0.3
中国人民幣元	6.575	▲5.2	▲1.40	+0.05	+0.01	▲2.71	+0.30	+0.64	▲1.29	▲1.50	+0.15	+0.07

(注) 為替レートは全て対ドルレート。ただし、ユーロ、ポンド、豪ドル、NZドルは当該通貨から見たドル建て。

「変化率」は、直近値までの変化率。すべてプラスは当該通貨の増価を示す。

「過去の動き」は当該期間の変化率(例：4週間＝4週間前の週間変化率、6カ月前＝6カ月前の月間変化率)を示す。

直近値以外の単位は%。



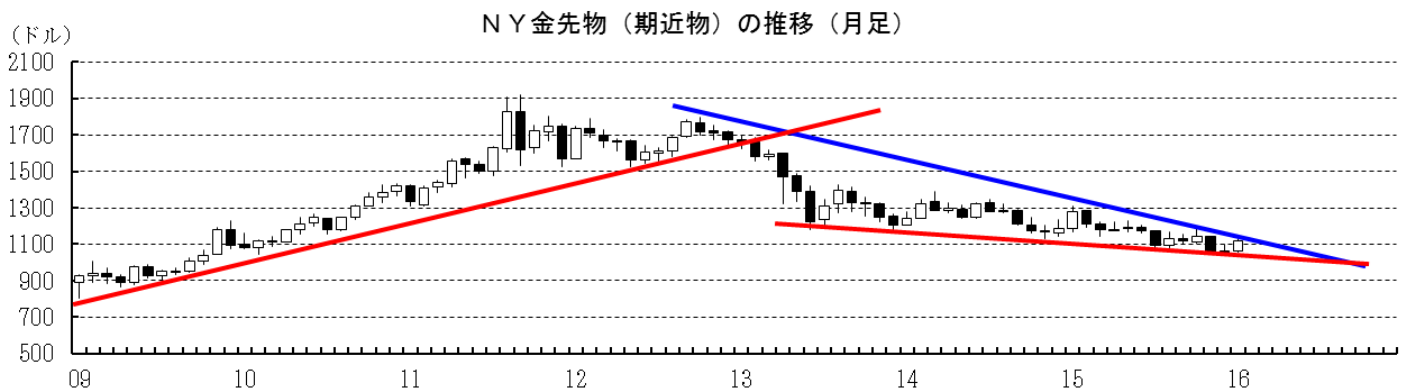
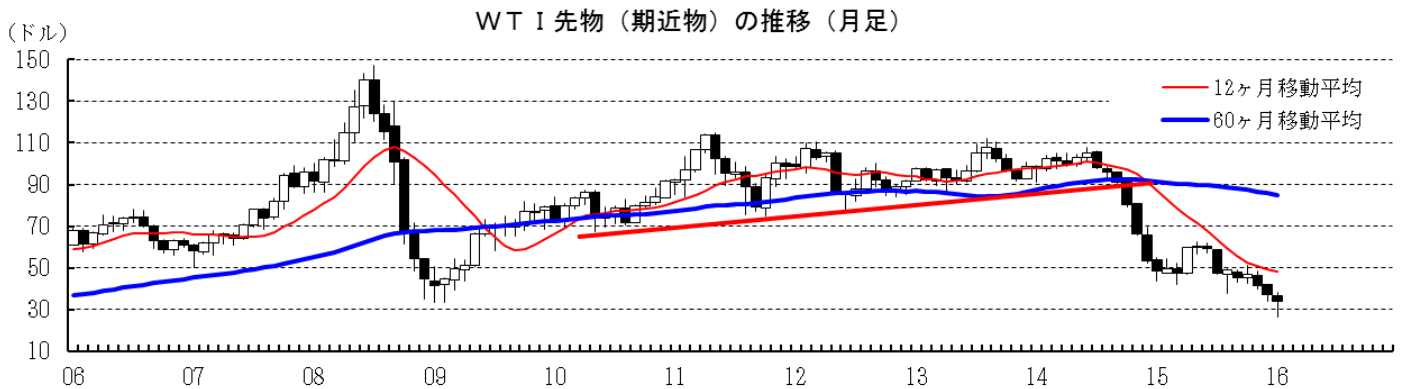
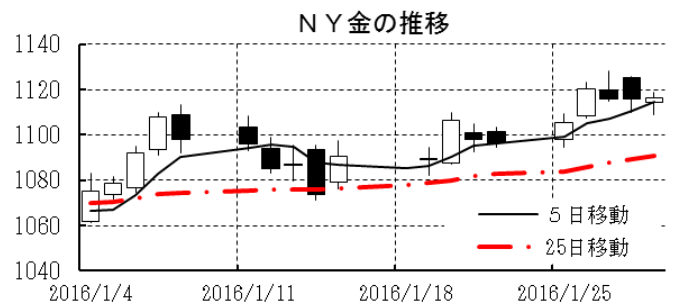
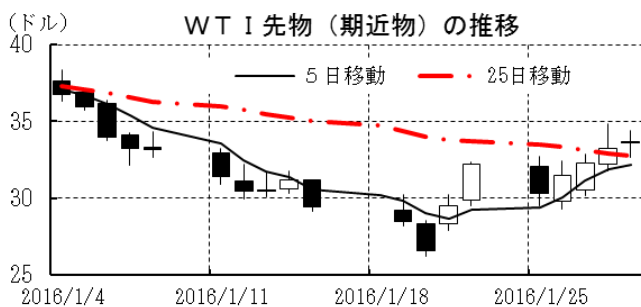
本資料は情報提供を目的として作成されたものであり、投資勧誘を目的としたものではありません。作成時点で、第一生命経済研究所経済調査部が信ずるに足ると判断した情報に基づき作成していますが、その正確性、完全性に対する責任は負いません。見直しは予告なく変更されることがあります。また、記載された内容は、第一生命ないしはその関連会社の投資方針と常に整合的であるとは限りません。

[商品]	直近値	直近までの変化率			過去の動き							
		1年前～	1月前～	前週末～	月間					週間		
					6カ月前	5カ月前	4カ月前	3カ月前	2カ月前	1カ月前	3週間	2週間
WT I	33.62	▲24.5	▲11.2	+4.4	▲20.8	+4.4	▲8.4	+3.3	▲10.6	▲11.1	▲11.3	+9.4
北海プレント	35.99	▲26.7	▲4.8	+11.8	▲17.9	+3.7	▲10.7	+2.5	▲10.0	▲16.4	▲13.7	+11.2
ドバイ	29.50	▲34.6	▲8.3	+16.2	▲12.8	▲9.2	▲8.7	+3.6	▲13.0	▲19.0	▲13.6	+0.4
OPECバスケット	28.28	▲35.6	▲10.7	+10.9	▲14.1	▲6.9	▲7.3	+0.2	▲10.8	▲19.7	▲13.1	+3.1
金 (NY)	1116.4	▲11.0	+3.6	+1.8	▲6.6	+3.4	▲1.5	+2.3	▲6.6	▲0.5	▲0.7	+0.5
銅 (LDN)	4,561	▲15.5	▲3.6	+2.7	▲9.3	▲1.8	+0.5	▲0.9	▲10.3	+2.6	▲3.4	+2.6
アルミ (LDN)	1,519	▲16.5	▲1.0	+2.5	▲4.3	▲0.9	▲1.6	▲6.2	▲2.2	+4.2	▲1.3	+0.6
鉛 (LDN)	1,718	▲7.6	▲2.8	+4.9	▲3.3	+1.8	▲3.5	+1.4	▲2.8	+8.9	▲1.5	+2.6
ニッケル (LDN)	8,620	▲42.1	▲1.5	▲0.9	▲7.8	▲8.9	+3.4	▲3.3	▲11.5	▲0.9	▲1.9	+3.6
スズ (LDN)	14,850	▲22.6	+1.0	+8.5	+17.1	▲12.9	+9.3	▲3.4	+0.4	▲3.3	▲3.3	+2.9
銀 (NY、現物)	14.26	▲15.8	+2.2	+1.7	▲6.1	▲1.1	▲0.7	+7.1	▲9.4	▲1.6	▲0.1	+0.7
プラチナ (NY、現物)	871	▲28.6	▲1.9	+4.8	▲8.9	+2.7	▲10.5	+9.0	▲15.7	+7.4	▲5.8	+0.3
小麦 (シカゴ)	479.25	▲5.6	+0.7	+0.8	▲18.8	▲3.4	+6.3	+1.8	▲11.9	+2.2	▲1.0	+0.3
大豆 (シカゴ)	272.40	▲19.4	+1.5	+1.5	▲1.4	▲9.5	▲3.9	▲1.3	▲6.5	▲7.1	+1.0	▲0.8
コーン (シカゴ)	372.00	+0.1	+2.6	+0.5	▲10.4	▲2.0	+6.6	▲1.4	▲4.5	▲1.7	+1.8	+1.9
CRB	166.75	▲21.6	▲6.0	+1.8	▲10.8	▲0.2	▲4.1	+1.0	▲6.7	▲3.4	▲5.1	+2.4
JOC	79.73	▲22.0	▲0.5	+1.7	▲4.4	▲5.7	▲2.9	▲2.9	▲5.6	+0.7	▲0.5	▲1.5

(注) 「変化率」は、直近値までの変化率。プラスは商品価格の上昇を示す。

「過去の動き」は当該期間の変化率 (例：4週前=4週間前の週間変化率、6カ月前=6カ月前の月間変化率)を示す。

直近値以外の単位は%。



本資料は情報提供を目的として作成されたものであり、投資勧誘を目的としたものではありません。作成時点で、第一生命経済研究所経済調査部が信ずるに足ると判断した情報に基づき作成していますが、その正確性、完全性に対する責任は負いません。見直しは予告なく変更されることがあります。また、記載された内容は、第一生命ないしはその関連会社の投資方針と常に整合的であるとは限りません。