

# Market Watching

市場レポート

テーマ: Weekly Market Report (2016年1月18日～) 発表日: 2016年1月18日 (月)  
 ～リスク回避継続。ただし、中国指標次第で上下どちらにも振れやすい～

第一生命経済研究所 経済調査部  
 担当 嵐峰 義清 (03-5221-4521)

## 今週のスケジュール

### 今週の経済指標・イベント・注目材料

発表日	国	指標・イベント	注目度	コンセンサス	レンジ	前回	備考	
1月18日(月)	日本	日銀全国支店長会議 黒田日銀総裁挨拶	★					
	欧州	—						
	米国	休場						
1月19日(火)	日本	5年債入札	★					
	欧州	独ZEW景況指数(1月)・期待指数 英消費者物価(12月)	★	+7.9 +0.2%	0.0～+23.0 0.0～+0.3%	+16.1 +0.1%	前年比	
	米国	議会予算局(CBO)経済見通し	★					
	他	中国実質GDP(10-12月) 中国小売売上高(12月) 中国鉱工業生産(12月) IMF世界経済見通し トルコ金融政策委員会	★★★★ ★★★★ ★★★★ ★★ ★	+6.9% +11.3% +6.1% 7.50%	+6.4～+7.1% +10.9～+11.9% +5.8～+6.5% 7.50～9.00%	+6.9% +11.2% +6.2% 7.50%	前年同期比 前年同月比 前年同月比 政策金利水準	
	1月20日(水)	日本	月例経済報告					
	欧州	—						
	米国	消費者物価(12月) 同コア 住宅着工(12月)		0.0% ★ +0.2% ★ 119.4	▲0.1～+0.1% +0.1～+0.3% 114.0～127.3	0.0% +0.2% 117.3	前月比 前月比 万戸	
他	ブラジル金融政策委員会 ダボス会議(～23日)	★	14.75%	14.75%	14.25%	政策金利水準		
1月21日(木)	日本	20年債入札	★					
	欧州	ECB理事会 ドラギECB総裁記者会見 欧消費者物価(12月):確定値	★★★★ ★★★★ ★	0.05% +0.2%	0.05% +0.2%	0.05% +0.2%	政策金利水準 前年比	
	米国	フィラデルフィア連銀景況指数(1月) 10年インフレ連動債入札	★ ★	▲0.9	▲5.0～+2.0	▲5.9		
	1月22日(金)	日本	—					
欧州	欧製造業PMI(1月):速報値	★★	53.0	52.5～54.0	53.2			
米国	景気先行指数(12月) 中古住宅販売(12月)	★	0.0% 511	▲0.4～+0.2% 492～543	+0.4% 476	前月比 万戸		
1月23日(土)		—						
1月24日(日)	他	ポルトガル大統領選挙						

(注) 市場コンセンサス、予測レンジは各種ベンダー調査に基づく  
 注目度は筆者

### 【先週の動き】

先週は、前週に続いてリスク回避の株安・債券高(金利低下)・低金利通貨高(円高)傾向が続いた。原油価格の下落により、オイルマネーがリスク性資産を売却する(している)との見方が強まった。また、中国経済に対する不安が原油の需要減退によるさらなる原油安要因と捉えられ、原油安と中国不安が相互に影響し合うような格好となった。WTIなどは、2週続けて前週比二桁の下落を記録、1バレル=30ドルを割り込んで越週した。

### 【今週の動き】

今週は、引き続き不安定な展開が続く公算が大きい。19日に発表される中国のGDPや生産、小売統計が

本資料は情報提供を目的として作成されたものであり、投資勧誘を目的としたものではありません。作成時点で、第一生命経済研究所経済調査部が信ずるに足ると判断した情報に基づき作成していますが、その正確性、完全性に対する責任は負いません。見直しは予告なく変更されることがあります。また、記載された内容は、第一生命ないしはその関連会社の投資方針と常に整合的であるとは限りません。

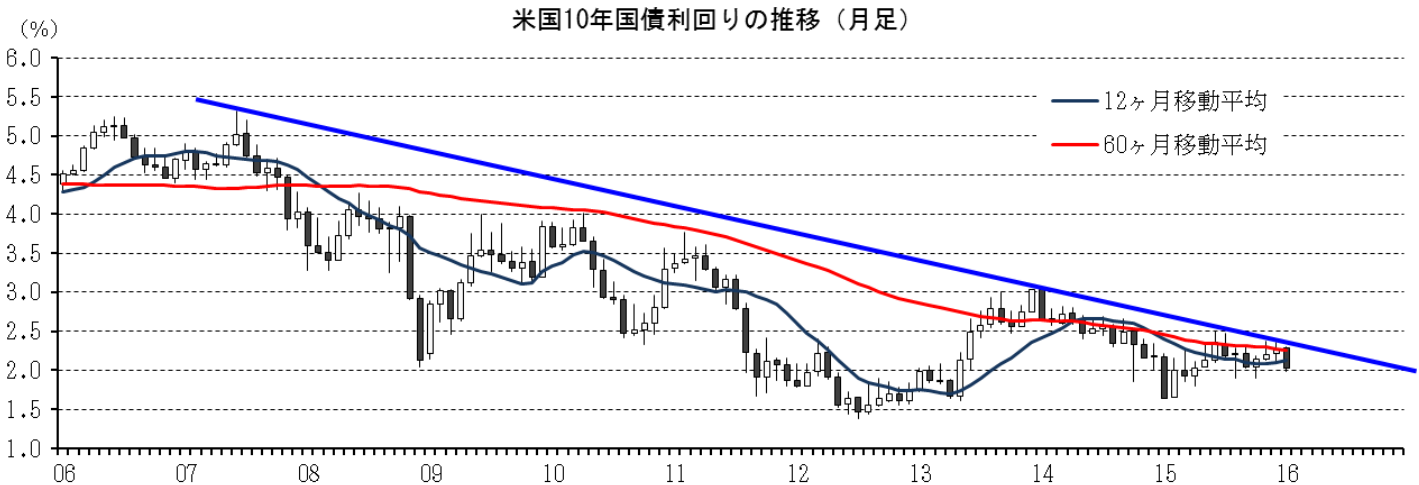
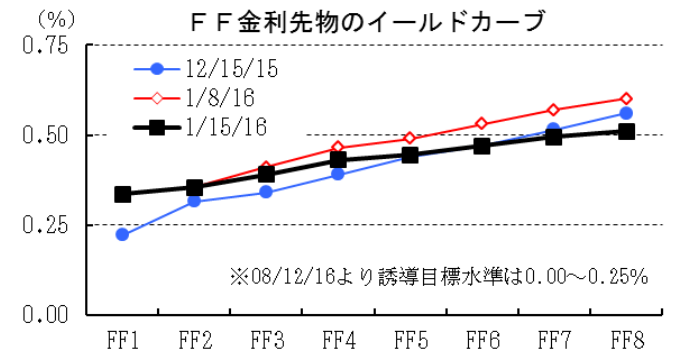
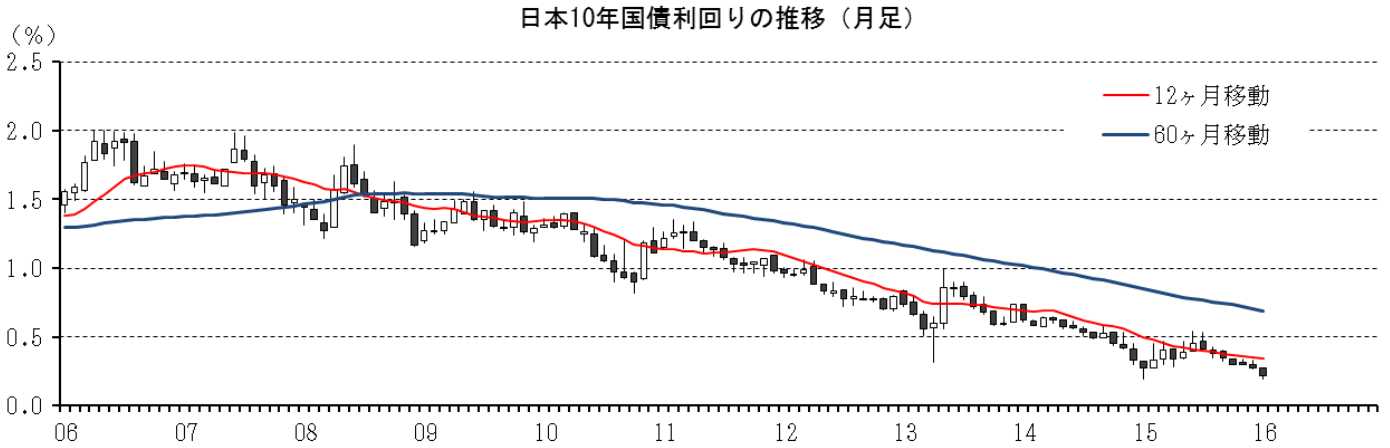
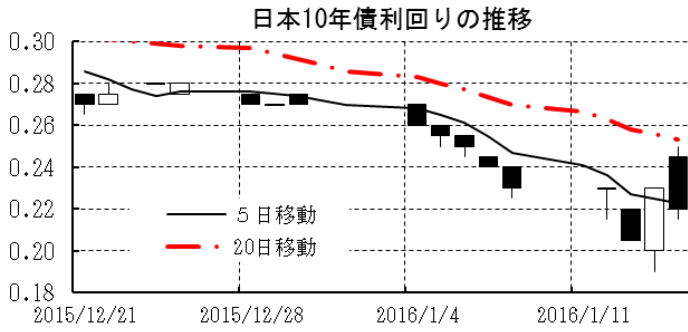
弱めだと、これまでの流れは一層強まる懸念が高い。ただし、在庫や受注関連の統計などからみれば、中国の生産活動も底入れが近い局面にあると考えられ、上ぶれのリスクも相応にある。この場合は、これまでの混乱によって一部資産価格は売られすぎたとの見方から、巻き戻しの動きが強まる可能性もある。なお、今週はECBが、来週は日銀とFRBがそれぞれ金融政策の決定会合を行う。主要中銀への期待も一部では高まっており、一方的なリスク回避の動きは徐々に弱まってこよう。

[債券市場]		直近値	直近までの変化率			過去の動き							
			1年前～	1月前～	前週末～	月間					週間		
						6カ月前	5カ月前	4カ月前	3カ月前	2カ月前	1カ月前	3週間前	2週間前
2年	日本	-0.019	+0	▲2	▲0	+0	+1	+1	▲1	▲1	▲0	▲0	▲1
	米国	0.850	+44	▲11	▲8	+2	+8	▲11	+10	+21	+12	+5	▲12
	イギリス	0.438	+5	▲19	▲8	+1	+12	▲12	+6	▲2	+5	+3	▲14
	ドイツ	-0.394	▲25	▲6	+0	▲1	+3	▲5	▲6	▲10	+7	▲1	▲5
	スペイン	0.009	▲37	▲9	+1	▲32	+5	▲3	▲11	▲6	+4	▲8	▲1
	ポルトガル	0.095	▲37	▲3	▲0	+30	+1	▲8	+2	▲19	▲4	▲2	▲1
	イタリア	0.018	▲43	▲7	+6	▲34	+9	▲6	▲9	▲6	▲1	▲7	▲1
	アイルランド	-0.279	▲34	▲11	▲1	▲21	+6	▲19	+0	▲2	▲1	▲3	▲7
	カナダ	0.291	▲52	▲23	▲13	▲8	+3	+8	+6	+6	▲15	▲1	▲6
	オーストラリア	1.953	▲26	▲10	▲5	▲14	▲10	+5	▲9	+27	+0	▲0	▲1
10年	韓国	1.627	▲33	▲7	▲0	▲3	▲2	▲12	+9	+14	▲12	▲2	▲2
	タイ	1.461	▲55	▲6	▲3	▲3	+1	+2	▲6	+2	▲1	▲2	+1
	日本	0.220	▲3	▲8	▲1	▲5	▲3	▲3	▲5	+0	▲3	▲1	▲4
	米国	2.035	+32	▲23	▲8	▲17	+4	▲18	+11	+6	+6	+3	▲15
	イギリス	1.662	+15	▲28	▲11	▲14	+8	▲20	+16	▲10	+14	+4	▲19
	ドイツ	0.540	+7	▲10	+3	▲12	+15	▲21	▲7	▲4	+16	▲1	▲12
	ギリシャ	8.901	▲17	+17	+22	▲339	▲272	▲103	▲40	▲38	+78	+9	+40
	スペイン	1.752	+17	▲1	+4	▲46	+27	▲22	▲22	▲15	+25	▲7	▲6
	ポルトガル	2.737	+12	+17	+13	▲61	+26	▲26	+15	▲22	+19	▲4	+9
	イタリア	1.566	▲17	▲12	+4	▲56	+19	▲24	▲24	▲6	+18	▲9	▲7
長短スプレッド	アイルランド	1.122	▲18	▲1	+12	▲44	+26	▲23	▲13	▲12	+16	+2	▲15
	カナダ	1.153	▲31	▲34	▲14	▲24	+5	▲6	▲18	+32	▲18	+2	▲10
	オーストラリア	2.694	+2	▲13	▲8	▲25	▲10	▲6	+1	+25	+2	+11	▲10
	韓国	2.020	▲35	▲18	▲4	▲3	▲13	▲23	+5	+14	▲16	▲1	▲3
	タイ	2.482	+4	▲15	▲13	▲13	▲1	▲3	▲12	+7	▲23	▲2	+11
	日本	+23.9	▲3	▲5	▲1	▲5	▲4	▲4	▲4	+1	▲3	▲1	▲3
	米国	+118.5	▲12	▲12	+0	▲19	▲4	▲7	+1	▲14	▲5	▲2	▲4
	イギリス	+122.4	+11	▲8	▲3	▲15	▲4	▲8	+10	▲8	+9	+1	▲5
	ドイツ	+93.4	+32	▲5	+3	▲12	+13	▲16	▲1	+6	+9	+0	▲7
	スペイン	+174.3	+53	+8	+3	▲14	+22	▲19	▲11	▲9	+21	+1	▲5
ポルトガル	+264.2	+49	+20	+13	▲91	+26	▲18	+13	▲3	+23	▲1	+10	
イタリア	+154.8	+26	▲4	▲2	▲22	+10	▲18	▲15	▲0	+18	▲1	▲5	
カナダ	+86.2	+21	▲11	▲2	▲17	+2	▲14	▲23	+26	▲3	+2	▲3	
オーストラリア	+74.1	+28	▲3	▲3	▲11	+0	▲11	+9	▲2	+2	+11	▲9	
韓国	+39.3	▲2	▲10	▲3	+1	▲11	▲11	▲4	▲1	▲4	+1	▲1	
タイ	+102.1	+59	▲9	▲9	▲11	▲2	▲5	▲6	+5	▲21	▲0	+10	

(注) 「変化幅」は、直近値までの変化幅。プラスは金利の上昇を示す。

「過去の動き」は当該期間の変化幅（例：4週間＝4週間前の週間変化幅、6カ月前＝6カ月前の月間変化幅）を示す。

直近値の単位は%、ただし長短スプレッドはbp。直近値以外の単位はbp。



本資料は情報提供を目的として作成されたものであり、投資勧誘を目的としたものではありません。作成時点で、第一生命経済研究所経済調査部が信ずるに足ると判断した情報に基づき作成していますが、その正確性、完全性に対する責任は負いません。見直しは予告なく変更されることがあります。また、記載された内容は、第一生命ないしはその関連会社の投資方針と常に整合的であるとは限りません。

[株式市場]

		直近値	直近までの変化率			過去の動き							
						月間				週間			
			1年前～	1月前～	前週末～	6カ月前	5カ月前	4カ月前	3カ月前	2カ月前	1カ月前	3週間前	2週間前
日本	日経平均	17147.11	+0.2	▲7.6	▲3.1	+1.7	▲8.2	▲8.0	+9.7	+3.5	▲3.6	+1.4	▲7.0
	TOPIX	1402.45	+1.9	▲6.7	▲3.1	+1.8	▲7.4	▲8.2	+10.4	+1.4	▲2.1	+2.1	▲6.5
	日経店頭	2495.26	+6.1	▲5.3	▲3.8	+2.7	▲7.6	▲4.9	+4.5	+4.3	▲1.1	+3.2	▲2.0
米国	NYダウ	15988.08	▲7.7	▲8.8	▲2.2	+0.4	▲6.6	▲1.5	+8.5	+0.3	▲1.7	▲0.7	▲6.2
	S P 500	1880.33	▲5.6	▲8.0	▲2.2	+2.0	▲6.3	▲2.6	+8.3	+0.1	▲1.8	▲0.8	▲6.0
	ナスダック	4488.42	▲1.8	▲10.1	▲3.3	+2.8	▲6.9	▲3.3	+9.4	+1.1	▲2.0	▲0.8	▲7.3
	フィラデルフィア半導体	574.29	▲12.5	▲13.8	▲4.4	▲5.0	▲5.5	▲1.4	+9.9	+2.2	+0.9	+1.3	▲12.1
イギリス	F T 100	5804.10	▲10.7	▲3.6	▲1.8	▲3.7	▲6.7	▲3.0	+4.9	▲0.1	▲1.8	▲0.2	▲5.3
ドイツ	D A X	9545.27	▲4.9	▲8.7	▲3.1	▲1.1	▲9.3	▲5.8	+12.3	+4.9	▲5.6	+0.1	▲8.3
欧州	ダウ欧州50	2801.43	▲8.5	▲8.2	▲3.0	+4.5	▲9.4	▲4.3	+8.0	+2.2	▲5.7	▲0.3	▲6.9
ポーランド	ワルシャワWIG	43719.53	▲13.6	▲1.3	▲0.1	▲1.1	▲2.8	▲2.8	+0.9	▲4.7	▲3.0	▲0.2	▲5.8
ロシア	R T	652.98	▲14.4	▲16.7	▲11.4	▲8.6	▲2.9	▲5.3	+7.1	+0.2	▲10.6	▲2.1	▲2.7
メキシコ	ボルサ	40847.70	▲0.4	▲4.8	+1.4	▲0.7	▲2.3	▲2.5	+4.5	▲2.5	▲1.0	▲1.3	▲6.3
ブラジル	ボベスバ	38569.13	▲19.7	▲14.0	▲5.0	▲4.2	▲8.3	▲3.4	+1.8	▲1.6	▲3.9	▲1.5	▲6.3
アルゼンチン	メルバル	10020.37	+18.3	▲18.6	▲11.4	▲4.8	▲0.6	▲11.0	+27.0	+4.1	▲10.0	▲3.0	▲3.2
オーストラリア	A S 200	4892.80	▲8.2	▲0.3	▲2.0	+4.4	▲8.6	▲3.6	+4.3	▲1.4	+2.5	+1.7	▲5.8
香港	ハンセン	19520.77	▲19.8	▲8.2	▲4.6	▲6.1	▲12.0	▲3.8	+8.6	▲2.8	▲0.4	▲1.0	▲6.7
韓国	総合	1878.87	▲1.8	▲2.8	▲2.0	▲2.1	▲4.4	+1.1	+3.4	▲1.8	▲1.5	▲1.5	▲2.2
台湾	加権	7762.01	▲15.3	▲3.9	▲1.7	▲7.1	▲5.7	+0.1	+4.6	▲2.7	+0.2	▲0.3	▲5.3
タイ	S E T	1245.85	▲18.2	▲4.2	+0.1	▲4.3	▲4.0	▲2.4	+3.4	▲2.5	▲5.3	+0.4	▲3.4
インド	ムンバイSENSEX30	24455.04	▲12.9	▲3.4	▲1.9	+1.2	▲6.5	▲0.5	+1.9	▲1.9	▲0.1	+1.2	▲4.7
中国	上海総合	2900.97	▲13.1	▲17.4	▲9.0	▲14.3	▲12.5	▲4.8	+10.8	+1.9	+2.7	▲2.4	▲10.0
U A E	ドバイ金融市場	2815.45	▲26.7	▲3.6	▲5.1	+1.4	▲11.6	▲1.9	▲2.5	▲8.5	▲1.7	+0.4	▲5.9

(注) 「変化率」は、直近値までの変化率。プラスは株価の上昇を示す。

「過去の動き」は当該期間の変化率(例: 4週間前=4週間前の週間変化率、6カ月前=6カ月前の月間変化率)を示す。直近値以外の単位は%。

日経平均の推移



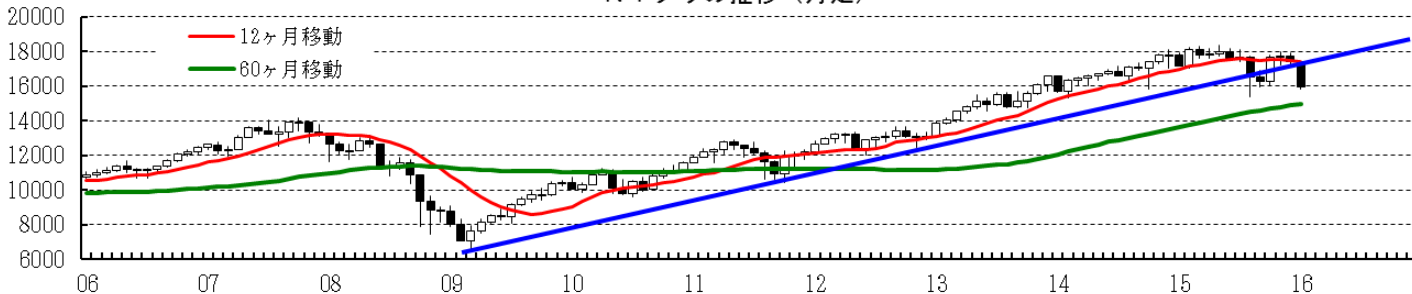
NYダウの推移



日経平均の推移 (月足)



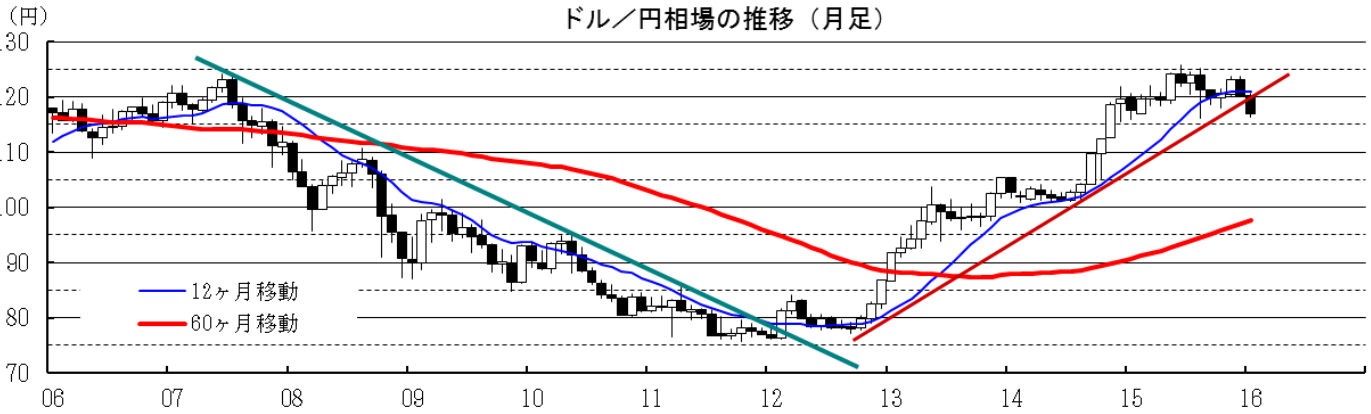
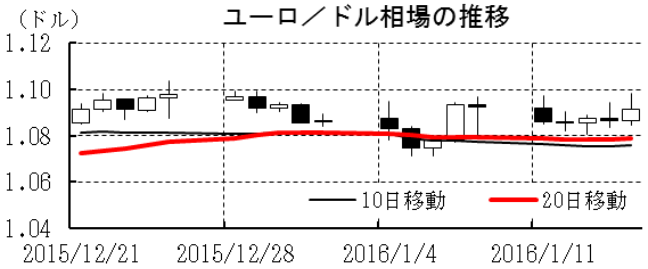
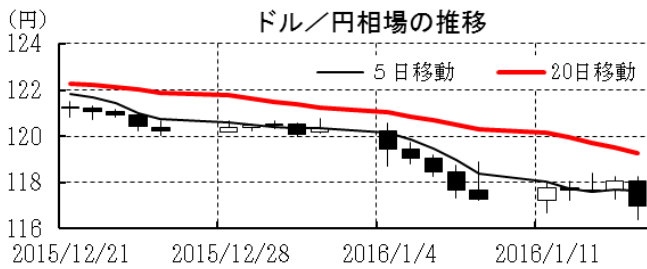
NYダウの推移 (月足)



本資料は情報提供を目的として作成されたものであり、投資勧誘を目的としたものではありません。作成時点で、第一生命経済研究所経済調査部が信ずるに足ると判断した情報に基づき作成していますが、その正確性、完全性に対する責任は負いません。見直しは予告なく変更されることがあります。また、記載された内容は、第一生命ないしはその関連会社の投資方針と常に整合的であるとは限りません。

[為替]	直近値	直近までの変化率			過去の動き							
		1年前～	1月前～	前週末～	月間					週間		
					6カ月前	5カ月前	4カ月前	3カ月前	2カ月前	1カ月前	3週前	2週前
日本円	116.96	▲0.7	+3.9	+0.3	▲1.1	+2.2	+1.1	▲0.6	▲2.1	+2.5	▲0.1	+2.5
ユーロ	1.0916	▲6.2	▲0.1	▲0.1	▲1.5	+2.1	▲0.3	▲1.5	▲4.0	+2.8	▲1.1	+0.6
イギリスポンド	1.4257	▲6.1	▲5.2	▲1.8	▲0.6	▲1.8	▲1.4	+2.0	▲2.4	▲2.1	▲0.4	▲1.8
スイスフラン	1.0239	▲22.0	▲3.3	▲2.9	▲3.3	▲0.1	▲0.6	▲1.5	▲4.2	+2.6	▲1.3	+0.6
ポーランドズロチ	4.1092	▲10.8	▲3.9	▲2.8	▲0.4	▲0.1	▲0.6	▲1.6	▲4.7	+2.9	▲2.2	▲1.3
ロシアルーブル	77.715	▲19.1	▲11.1	▲3.8	▲11.5	▲4.0	▲2.0	+2.3	▲3.7	▲8.3	▲2.8	▲3.9
カナダドル	1.4536	▲21.5	▲5.8	+1.4	▲4.8	▲0.4	▲1.3	+1.8	▲2.2	▲3.5	+0.1	▲6.7
メキシコペソ	18.265	▲24.6	▲6.7	▲1.8	▲2.3	▲4.0	▲1.0	+2.4	▲0.4	▲3.8	▲0.5	▲3.9
ブラジルリアル	4.048	▲53.6	▲4.5	▲0.5	▲10.2	▲5.8	▲9.0	+2.3	▲0.3	▲2.4	▲0.4	▲1.6
アルゼンチンペソ	13.423	▲56.2	▲37.2	+3.3	▲1.1	▲1.1	▲1.4	▲1.0	▲1.5	▲33.8	+1.5	▲7.4
NZドル	0.646	▲17.4	▲4.5	▲1.3	▲2.6	▲3.8	+0.9	+6.0	▲2.9	+3.8	+0.0	▲4.2
オーストラリアドル	0.6862	▲16.5	▲4.6	▲1.3	▲5.2	▲2.7	▲1.3	+1.7	+1.2	+0.8	+0.2	▲4.5
韓国ウォン	1213.72	▲12.8	▲3.3	▲0.5	▲4.2	▲1.4	▲0.2	+3.7	▲1.6	▲1.4	▲0.6	▲2.8
台湾ドル	33.498	▲5.9	▲2.3	▲0.4	▲2.5	▲2.6	▲1.5	+1.6	▲0.6	▲0.6	▲0.5	▲1.4
シンガポールドル	1.4396	▲8.5	▲2.4	+0.2	▲1.8	▲2.9	▲0.8	+1.5	▲0.7	▲0.5	▲0.7	▲2.1
タイバーツ	36.36	▲11.0	▲1.1	▲0.1	▲3.6	▲2.4	▲1.5	+2.1	▲0.5	▲0.6	+0.2	▲0.9
インドネシアルピア	13985	▲11.5	+0.6	▲0.4	▲1.0	▲4.5	▲3.6	+6.3	▲1.2	+0.0	▲1.7	▲0.5
インドルピー	67.78	▲9.4	▲1.4	▲1.4	▲0.7	▲3.7	+1.3	+0.2	▲1.6	+0.4	▲0.3	▲0.9
中国人民幣元	6.584	▲6.4	▲1.75	+0.15	+0.01	▲2.71	+0.30	+0.64	▲1.29	▲1.50	▲0.47	▲1.54

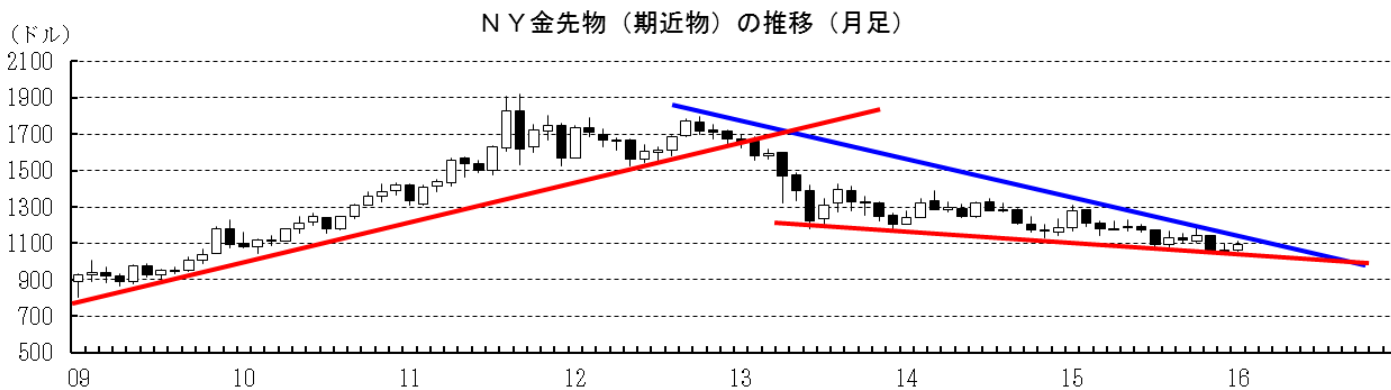
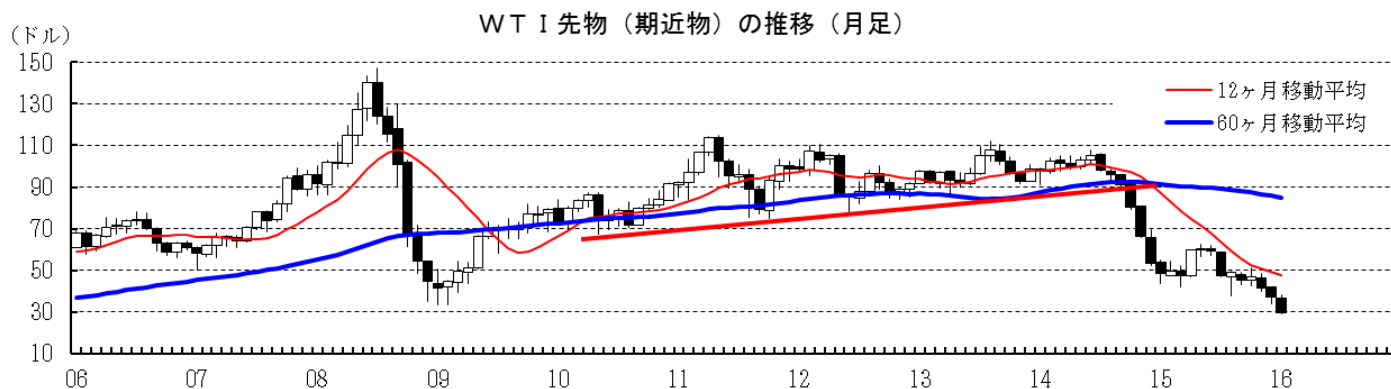
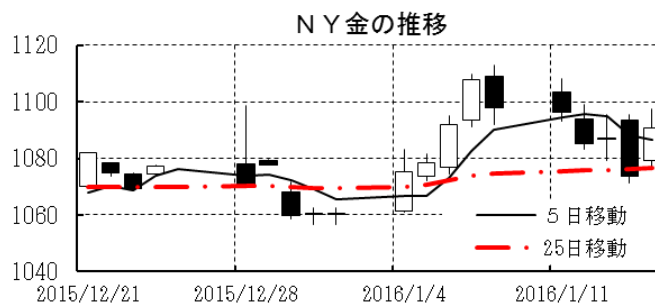
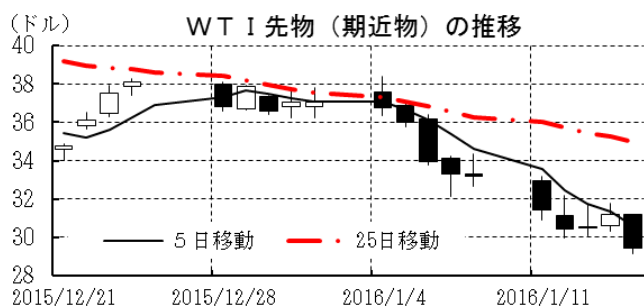
(注) 為替レートは全て対ドルレート。ただし、ユーロ、ポンド、豪ドル、NZドルは当該通貨から見たドル建て。  
「変化率」は、直近値までの変化率。すべてプラスは当該通貨の増価を示す。  
「過去の動き」は当該期間の変化率(例：4週前=4週間前の週間変化率、6カ月前=6カ月前の月間変化率)を示す。  
直近値以外の単位は%。



本資料は情報提供を目的として作成されたものであり、投資勧誘を目的としたものではありません。作成時点で、第一生命経済研究所経済調査部が信ずるに足ると判断した情報に基づき作成していますが、その正確性、完全性に対する責任は負いません。見直しは予告なく変更されることがあります。また、記載された内容は、第一生命ないしはその関連会社の投資方針と常に整合的であるとは限りません。

[商品]	直近値	直近までの変化率			過去の動き							
		1年前～	1月前～	前週末～	月間					週間		
					6カ月前	5カ月前	4カ月前	3カ月前	2カ月前	1カ月前	3週間前	2週間前
WT I	29.42	▲36.4	▲21.2	▲11.3	▲20.8	+4.4	▲8.4	+3.3	▲10.6	▲11.1	▲2.8	▲10.5
北海ブレント	28.94	▲40.0	▲24.7	▲13.7	▲17.9	+3.7	▲10.7	+2.5	▲10.0	▲16.4	▲1.6	▲10.0
ドバイ	25.27	▲43.5	▲22.2	▲13.6	▲12.8	▲9.2	▲8.7	+3.6	▲13.0	▲19.0	▲3.2	▲8.9
OPECバスケット	25.00	▲42.0	▲23.3	▲12.2	▲14.1	▲6.9	▲7.3	+0.2	▲10.8	▲19.7	▲2.8	▲9.0
金 (NY)	1090.7	▲13.8	+2.6	▲0.7	▲6.6	+3.4	▲1.5	+2.3	▲6.6	▲0.5	▲1.6	+3.6
銅 (LDN)	4,331	▲23.1	▲5.1	▲3.4	▲9.3	▲1.8	+0.5	▲0.9	▲10.3	+2.6	+0.3	▲4.7
アルミ (LDN)	1,473	▲17.8	+0.1	▲1.3	▲4.3	▲0.9	▲1.6	▲6.2	▲2.2	+4.2	▲1.7	▲1.0
鉛 (LDN)	1,597	▲10.2	▲6.5	▲1.5	▲3.3	+1.8	▲3.5	+1.4	▲2.8	+8.9	+2.8	▲9.6
ニッケル (LDN)	8,395	▲42.0	▲1.8	▲1.9	▲7.8	▲8.9	+3.4	▲3.3	▲11.5	▲0.9	+2.1	▲2.9
スズ (LDN)	13,300	▲31.3	▲8.6	▲3.3	+17.1	▲12.9	+9.3	▲3.4	+0.4	▲3.3	+0.0	▲5.5
銀 (NY、現物)	13.93	▲17.9	+1.0	▲0.1	▲6.1	▲1.1	▲0.7	+7.1	▲9.4	▲1.6	▲3.5	+0.6
プラチナ (NY、現物)	829	▲34.2	▲3.1	▲5.8	▲8.9	+2.7	▲10.5	+9.0	▲15.7	+7.4	+1.2	▲1.5
小麦 (シカゴ)	473.75	▲11.1	▲4.1	▲1.0	▲18.8	▲3.4	+6.3	+1.8	▲11.9	+2.2	+0.5	+1.8
大豆 (シカゴ)	270.70	▲17.1	▲0.4	+1.0	▲1.4	▲9.5	▲3.9	▲1.3	▲6.5	▲7.1	▲1.7	+1.4
コーン (シカゴ)	363.25	▲4.4	▲3.7	+1.8	▲10.4	▲2.0	+6.6	▲1.4	▲4.5	▲1.7	▲1.6	▲0.5
CRB	159.93	▲27.4	▲8.2	▲5.1	▲10.8	▲0.2	▲4.1	+1.0	▲6.7	▲3.4	+0.1	▲4.4
JOC	79.60	▲23.7	+0.4	▲0.5	▲4.4	▲5.7	▲2.9	▲2.9	▲5.6	+0.7	+2.7	▲1.3

(注) 「変化率」は、直近値までの変化率。プラスは商品価格の上昇を示す。  
「過去の動き」は当該期間の変化率(例: 4週間前=4週間前の週間変化率、6カ月前=6カ月前の月間変化率)を示す。  
直近値以外の単位は%。



本資料は情報提供を目的として作成されたものであり、投資勧誘を目的としたものではありません。作成時点で、第一生命経済研究所経済調査部が信ずるに足ると判断した情報に基づき作成していますが、その正確性、完全性に対する責任は負いません。見直しは予告なく変更されることがあります。また、記載された内容は、第一生命ないしはその関連会社の投資方針と常に整合的であるとは限りません。