

Market Watching

市場レポート

テーマ: Weekly Market Report (2016年1月11日～)
～中国の市場対応のドタバタぶりは治まるのか～

発表日: 2016年1月12日 (火)

第一生命経済研究所 経済調査部
担当 鷹峰 義清 (03-5221-4521)

今週のスケジュール

今週の経済指標・イベント・注目材料

発表日	国	指標・イベント	注目度	コンセンサス	レンジ	前回	備考	
1月11日(月)	日本	祝日						
	欧州	—						
	米国	ダラス連銀総裁講演 アトランタ連銀総裁講演	★ ★					
1月12日(火)	日本	消費動向調査(12月)				42.6		
		国際収支(11月)・経常収支		+8,950	+3,749～+13,656	+14,584	億円・未季調	
		景気ウォッチャー(12月)・現状判断DI	★	46.6	45.7～48.0	46.1		
	欧州	—						
	米国	大統領一般教書演説	★					
		リッチモンド連銀総裁講演	★					
3年債入札		★						
1月13日(水)	日本	10年物価連動債入札						
	欧州	欧銀工業生産(11月)		▲0.3%	▲0.5～+0.5%	+0.6%	前月比	
	米国	財政収支(12月)		▲345	▲200～+85	▲646	億ドル	
		ページブック	★★★					
		10年債入札	★					
		ボストン連銀総裁講演	★					
		シカゴ連銀総裁講演	★					
	他	中国貿易統計(12月)・輸出 ・輸入	★★★ ★★★	▲8.0% ▲10.3%	▲11.2～▲1.2% ▲17.6～▲6.4%	▲6.8% ▲8.7%	前年同月比 前年同月比	
	1月14日(木)	日本	企業物価指数(12月)・国内		▲0.4%	▲0.5～▲0.1%	▲0.1%	前月比
			機械受注(11月):除船電・民需	★	▲7.5%	▲11.3～+0.7%	+10.7%	前月比
欧州		BOE金融政策委員会		0.50%	0.50%	0.50%	政策金利水準	
		ECB理事会議事要旨	★					
		ユーロ圏財務相会合						
米国		輸入物価(12月)		▲1.4%	▲1.8～▲0.2%	▲0.4%	前月比	
		30年債入札	★					
	セントルイス連銀総裁講演	★						
1月15日(金)	日本	—						
	欧州	EU財務相理事会						
	米国	小売売上高(12月)	★★★	+0.1%	0.0～+0.3%	+0.2%	前月比	
		同除自動車	★	+0.3%	+0.1～+0.4%	+0.4%	前月比	
		生産者物価(12月)・最終財		▲0.1%	▲0.4～+0.1%	+0.3%	前月比	
		同コア		+0.1%	▲0.1～+0.2%	+0.3%	前月比	
		企業在庫(11月)		0.0%	▲0.1～+0.2%	0.0%	前月比	
		鉱工業生産(12月)	★	▲0.1%	▲0.7～+0.1%	▲0.6%	前月比	
		NY連銀製造業景気指数(1月)	★	▲4.0	▲5.0～+6.4	▲5.5%		
		ミシガン大学消費者センチメント(1月速報)	★	93.0	91.0～94.2	92.6		
NY連銀総裁講演	★★							
1月16日(土)	他	台湾総統・議会選挙	★					
1月17日(日)		—						

(注) 市場コンセンサス、予測レンジは各種ベンダー調査に基づく
注目度は筆者

【先週の動き】

先週は、中国不安を背景に、世界的に株安・債券高(金利低下)・低金利通貨高という典型的なリスク回避相場となった。中国では、製造業景況感(財新ベース)が前月から小幅ながら悪化したものの、市場が大

本資料は情報提供を目的として作成されたものであり、投資勧誘を目的としたものではありません。作成時点で、第一生命経済研究所経済調査部が信ずるに足ると判断した情報に基づき作成していますが、その正確性、完全性に対する責任は負いません。見直しは予告なく変更されることがあります。また、記載された内容は、第一生命ないしはその関連会社の投資方針と常に整合的であるとは限りません。

大きく動揺したのは株式市場や人民元相場に対する当局の対応のまずさが主因。株式市場のサーキットブレーカー導入や大株主による株式売却再開や（いずれも後に撤回）、人民元の下落誘導などが市場の不信感を買った。日米株などは、年明けとしては記録的な下落となった。為替相場では、新興国など高金利通貨が軒並み下落した一方、円やユーロ、スイスフランといった超低金利通貨はドルに対して上昇した。

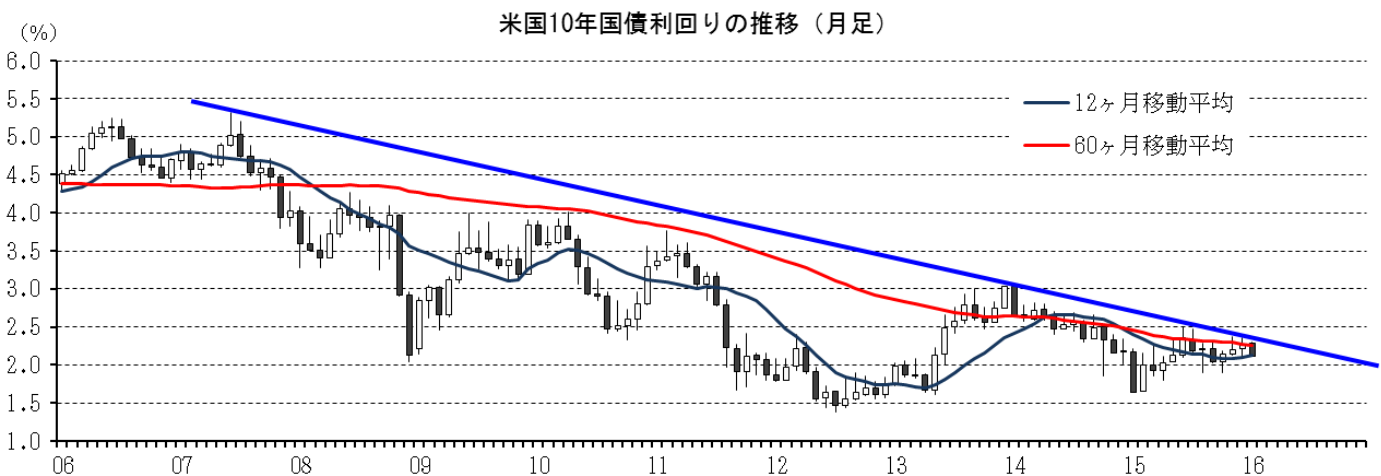
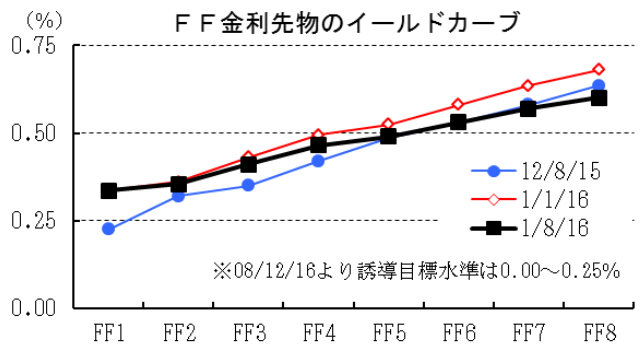
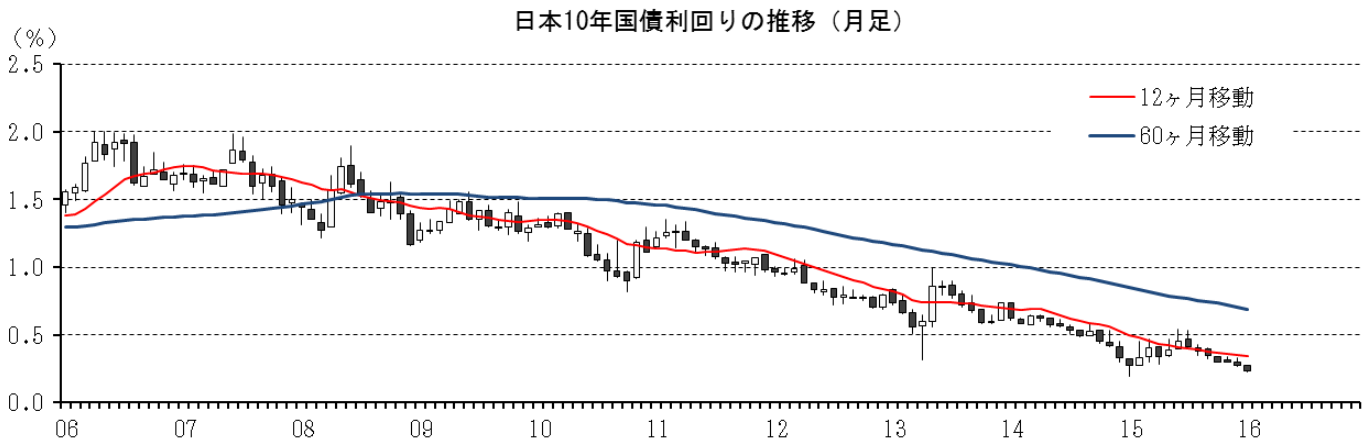
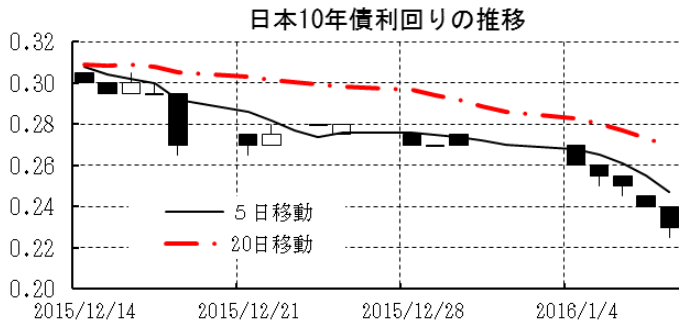
【今週の動き】

今週は、前週末発表された米雇用統計は良好な結果で、利上げが始まった米景気に対する不安感までもが台頭することは避けられた。それだけに、今週相次ぐ米地区連銀総裁の講演内容に、市場は一喜一憂する可能性がある。先週は、市場が混乱するなかでも「年4回程度の利上げが妥当」とのFRB当局者の発言が相次いだ。同様の発言が続くようであれば、米金利の低下や主要通貨間でのドルの下落には歯止めがかかろう。市場の最大の注目は引き続き中国当局の市場対応となるが、週半ばに発表される中国の貿易統計の結果次第では、新興国からの資金流出が激しくなる恐れもある。

[債券市場]		直近値	直近までの変化率			過去の動き							
			1年前～	1月前～	前週末～	月間					週間		
						6カ月前	5カ月前	4カ月前	3カ月前	2カ月前	1カ月前	3週間	2週間
2年	日本	-0.016	+1	+1	▲1	+0	+1	+1	▲1	▲1	▲0	+4	▲0
	米国	0.932	+33	+0	▲12	+2	+8	▲11	+10	+21	+12	+5	+5
	イギリス	0.514	+9	▲8	▲14	+1	+12	▲12	+6	▲2	+5	+3	+3
	ドイツ	-0.395	▲29	▲8	▲5	▲1	+3	▲5	▲6	▲10	+7	+2	▲1
	スペイン	0.000	▲40	▲5	▲1	▲32	+5	▲3	▲11	▲6	+4	▲1	▲8
	ポルトガル	0.099	▲32	▲4	▲1	+30	+1	▲8	+2	▲19	▲4	+1	▲2
	イタリア	-0.044	▲53	▲8	▲1	▲34	+9	▲6	▲9	▲6	▲1	▲3	▲7
	アイルランド	-0.273	▲34	▲15	▲7	▲21	+6	▲19	+0	▲2	▲1	+1	▲3
	カナダ	0.417	▲56	▲15	▲6	▲8	+3	+8	+6	+6	▲15	▲1	▲1
	オーストラリア	2.003	▲19	▲4	▲1	▲14	▲10	+5	▲9	+27	+0	+1	▲0
韓国	1.632	▲41	▲8	▲2	▲3	▲2	▲12	+9	+14	▲12	▲1	▲2	
タイ	1.495	▲55	▲3	+1	▲3	+1	+2	▲6	+2	▲1	▲2	▲2	
10年	日本	0.230	▲6	▲9	▲4	▲5	▲3	▲3	▲5	+0	▲3	+1	▲1
	米国	2.116	+10	▲10	▲15	▲17	+4	▲18	+11	+6	+6	+4	+3
	イギリス	1.770	+12	▲5	▲19	▲14	+8	▲20	+16	▲10	+14	+9	+4
	ドイツ	0.514	+0	▲6	▲12	▲12	+15	▲21	▲7	▲4	+16	+9	▲1
	ギリシャ	8.682	▲144	+34	+40	▲339	▲272	▲103	▲40	▲38	+78	+7	+9
	スペイン	1.710	+4	+11	▲6	▲46	+27	▲22	▲22	▲15	+25	+15	▲7
	ポルトガル	2.608	+2	+16	+9	▲61	+26	▲26	+15	▲22	+19	+7	▲4
	イタリア	1.528	▲32	▲2	▲7	▲56	+19	▲24	▲24	▲6	+18	+11	▲9
	アイルランド	0.999	▲39	▲9	▲15	▲44	+26	▲23	▲13	▲12	+16	+6	+2
	カナダ	1.297	▲41	▲21	▲10	▲24	+5	▲6	▲18	+32	▲18	▲2	+2
オーストラリア	2.776	+4	▲6	▲10	▲25	▲10	▲6	+1	+25	+2	+2	+11	
韓国	2.057	▲49	▲17	▲3	▲3	▲13	▲23	+5	+14	▲16	▲2	▲1	
タイ	2.608	+14	▲7	+11	▲13	▲1	▲3	▲12	+7	▲23	▲5	▲2	
長短スプレッド	日本	+24.6	▲6	▲10	▲3	▲5	▲4	▲4	▲4	+1	▲3	▲3	▲1
	米国	+118.4	▲23	▲11	▲4	▲19	▲4	▲7	+1	▲14	▲5	▲1	▲2
	イギリス	+125.6	+4	+2	▲5	▲15	▲4	▲8	+10	▲8	+9	+6	+1
	ドイツ	+90.9	+30	+2	▲7	▲12	+13	▲16	▲1	+6	+9	+7	+0
	スペイン	+171.0	+44	+16	▲5	▲14	+22	▲19	▲11	▲9	+21	+16	+1
	ポルトガル	+250.9	+34	+20	+10	▲91	+26	▲18	+13	▲3	+23	+5	▲1
	イタリア	+157.2	+22	+6	▲5	▲22	+10	▲18	▲15	▲0	+18	+14	▲1
	カナダ	+88.0	+15	▲6	▲3	▲17	+2	▲14	▲23	+26	▲3	▲1	+2
	オーストラリア	+77.3	+24	▲2	▲9	▲11	+0	▲11	+9	▲2	+2	+0	+11
	韓国	+42.5	▲8	▲9	▲1	+1	▲11	▲11	▲4	▲1	▲4	▲1	+1
タイ	+111.3	+69	▲5	+10	▲11	▲2	▲5	▲6	+5	▲21	▲2	▲0	

(注) 「変化幅」は、直近値までの変化幅。プラスは金利の上昇を示す。
「過去の動き」は当該期間の変化幅（例：4週間＝4週間前の週間変化幅、6カ月前＝6カ月前の月間変化幅）を示す。
直近値の単位は%、ただし長短スプレッドはbp。直近値以外の単位はbp。

本資料は情報提供を目的として作成されたものであり、投資勧誘を目的としたものではありません。作成時点で、第一生命経済研究所経済調査部が信ずるに足ると判断した情報に基づき作成していますが、その正確性、完全性に対する責任は負いません。見直しは予告なく変更されることがあります。また、記載された内容は、第一生命ないしはその関連会社の投資方針と常に整合的であるとは限りません。



本資料は情報提供を目的として作成されたものであり、投資勧誘を目的としたものではありません。作成時点で、第一生命経済研究所経済調査部が信ずるに足ると判断した情報に基づき作成していますが、その正確性、完全性に対する責任を負いません。見直しは予告なく変更されることがあります。また、記載された内容は、第一生命ないしはその関連会社の投資方針と常に整合的であるとは限りません。

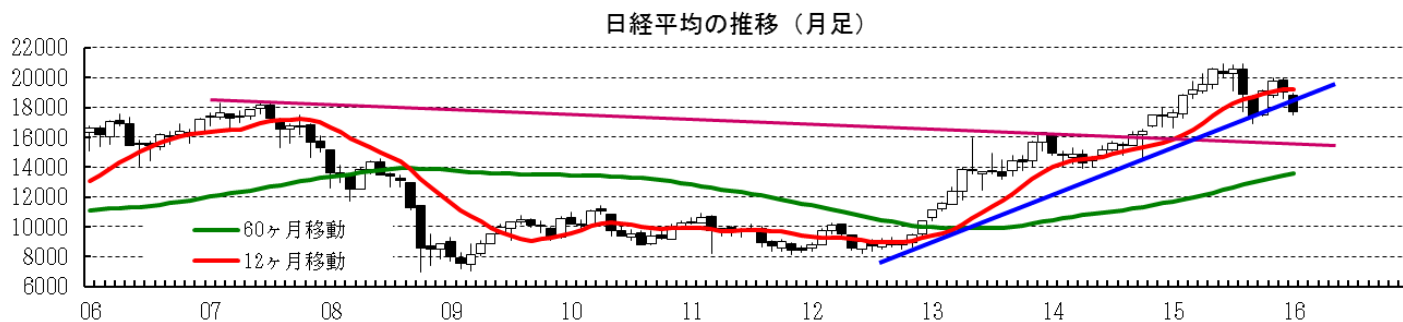
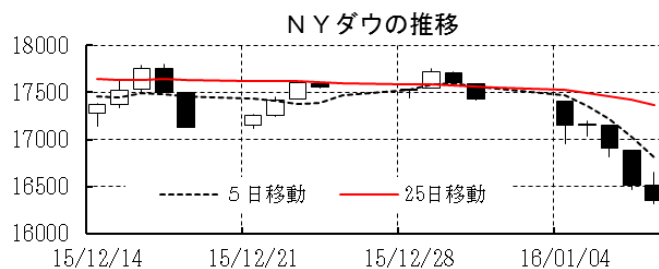
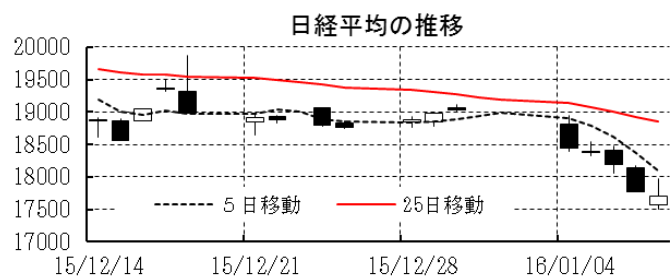
[株式市場]

	直近値	直近までの変化率			過去の動き								
		1年前～	1月前～	前週末～	月間					週間			
					6カ月前	5カ月前	4カ月前	3カ月前	2カ月前	1カ月前	3週間前	2週間前	
日本	日経平均	17697.96	+3.1	▲9.2	▲7.0	+1.7	▲8.2	▲8.0	+9.7	+3.5	▲3.6	▲1.1	+1.4
	TOPIX	1447.32	+5.1	▲7.7	▲6.5	+1.8	▲7.4	▲8.2	+10.4	+1.4	▲2.1	▲1.4	+2.1
	日経店頭	2594.50	+9.1	▲3.5	▲2.0	+2.7	▲7.6	▲4.9	+4.5	+4.3	▲1.1	▲3.0	+3.2
米国	N Yダウ	16346.45	▲8.7	▲7.0	▲6.2	+0.4	▲6.6	▲1.5	+8.5	+0.3	▲1.7	+2.5	▲0.7
	S P 500	1922.03	▲6.8	▲6.9	▲6.0	+2.0	▲6.3	▲2.6	+8.3	+0.1	▲1.8	+2.8	▲0.8
	ナスダック	4643.63	▲2.0	▲8.9	▲7.3	+2.8	▲6.9	▲3.3	+9.4	+1.1	▲2.0	+2.5	▲0.8
	フィラデルフィア半導体	600.48	▲12.3	▲11.6	▲12.1	▲5.0	▲5.5	▲1.4	+9.9	+2.2	+0.9	+3.2	+1.3
イギリス	F T 100	5912.44	▲10.0	▲3.6	▲5.3	▲3.7	▲6.7	▲3.0	+4.9	▲0.1	▲1.8	+3.3	▲0.2
ドイツ	D A X	9849.34	+0.1	▲7.7	▲8.3	▲1.1	▲9.3	▲5.8	+12.3	+4.9	▲5.6	+1.1	+0.1
欧州	ダウ欧州50	2887.84	▲4.0	▲7.0	▲6.9	+4.5	▲9.4	▲4.3	+8.0	+2.2	▲5.7	+1.4	▲0.3
ポーランド	ワルシャワWIG	43770.51	▲16.5	▲4.0	▲5.8	▲1.1	▲2.8	▲2.8	+0.9	▲4.7	▲3.0	+1.2	▲0.2
ロシア	R T	736.82	+43.9	▲5.2	▲2.7	▲8.6	▲2.9	▲5.3	+7.1	+0.2	▲10.6	+0.9	▲2.1
メキシコ	ボルサ	40265.37	▲5.0	▲4.7	▲6.3	▲0.7	▲2.3	▲2.5	+4.5	▲2.5	▲1.0	+1.4	▲1.3
ブラジル	ボベスバ	40612.21	▲18.7	▲8.6	▲6.3	▲4.2	▲8.3	▲3.4	+1.8	▲1.6	▲3.9	+0.2	▲1.5
アルゼンチン	メルバル	11305.52	+34.7	▲13.5	▲3.2	▲4.8	▲0.6	▲11.0	+27.0	+4.1	▲10.0	+5.6	▲3.0
オーストラリア	A S 200	4990.84	▲7.3	▲2.3	▲5.8	+4.4	▲8.6	▲3.6	+4.3	▲1.4	+2.5	+2.0	+1.7
香港	ハンセン	20453.71	▲14.2	▲6.6	▲6.7	▲6.1	▲12.0	▲3.8	+8.6	▲2.8	▲0.4	+1.8	▲1.0
韓国	総合	1917.62	+0.7	▲1.6	▲2.2	▲2.1	▲4.4	+1.1	+3.4	▲1.8	▲1.5	+0.8	▲1.5
台湾	加権	7893.97	▲14.5	▲5.4	▲5.3	▲7.1	▲5.7	+0.1	+4.6	▲2.7	+0.2	+1.3	▲0.3
タイ	S E T	1244.18	▲18.2	▲4.8	▲3.4	▲4.3	▲4.0	▲2.4	+3.4	▲2.5	▲5.3	▲0.2	+0.4
インド	ムンバイSENSEX30	24934.33	▲8.6	▲1.5	▲4.7	+1.2	▲6.5	▲0.5	+1.9	▲1.9	▲0.1	+1.3	+1.2
中国	上海総合	3186.41	▲3.3	▲8.2	▲10.0	▲14.3	▲12.5	▲4.8	+10.8	+1.9	+2.7	+1.4	▲2.4
U A E	ドバイ金融市場	2966.43	▲19.3	▲1.5	▲5.9	+1.4	▲11.6	▲1.9	▲2.5	▲8.5	▲1.7	+2.1	+0.4

(注) 「変化率」は、直近値までの変化率。プラスは株価の上昇を示す。

「過去の動き」は当該期間の変化率(例: 4週間前=4週間前の週間変化率、6カ月前=6カ月前の月間変化率)を示す。

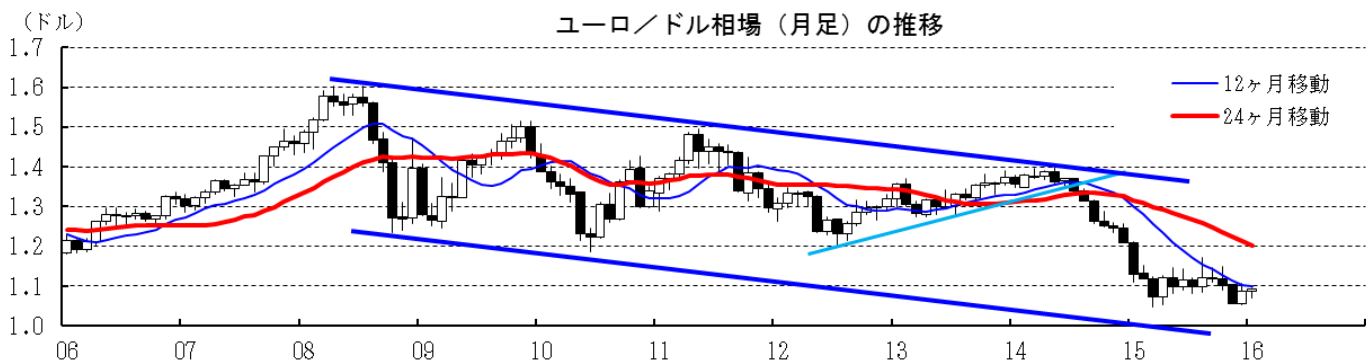
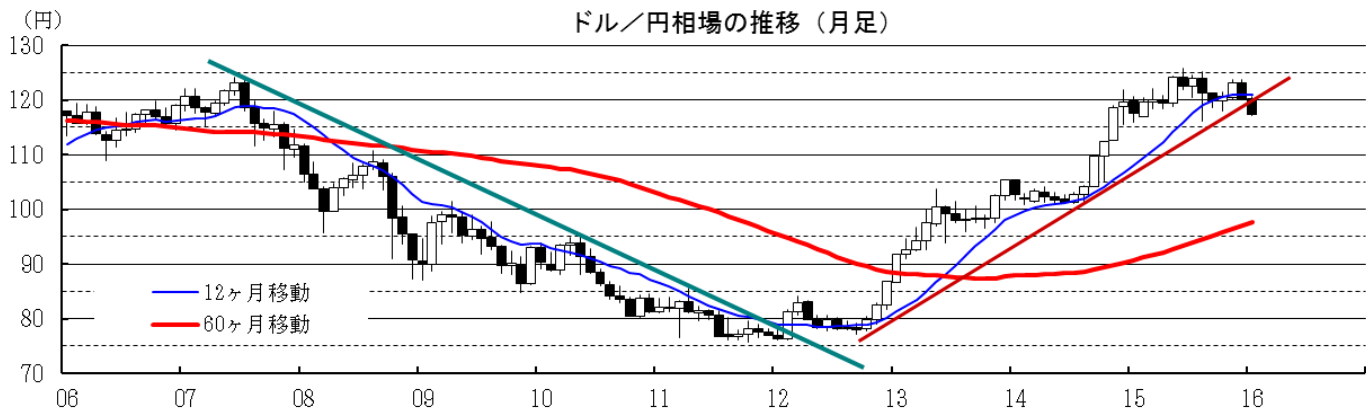
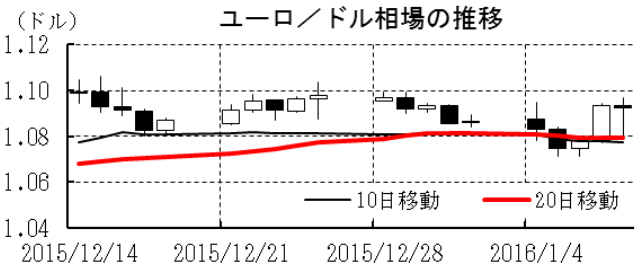
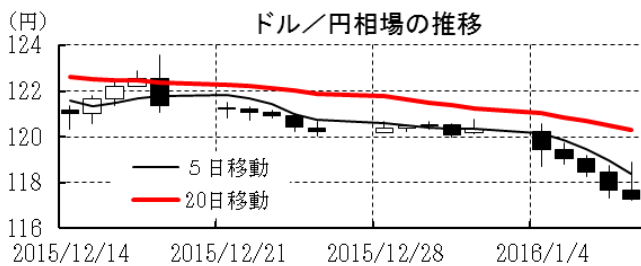
直近値以外の単位は%。



本資料は情報提供を目的として作成されたものであり、投資勧誘を目的としたものではありません。作成時点で、第一生命経済研究所経済調査部が信ずるに足ると判断した情報に基づき作成していますが、その正確性、完全性に対する責任は負いません。見直しは予告なく変更されることがあります。また、記載された内容は、第一生命ないしはその関連会社の投資方針と常に整合的であるとは限りません。

[為替]	直近値	直近までの変化率			過去の動き							
		1年前～	1月前～	前週末～	月間					週間		
					6カ月前	5カ月前	4カ月前	3カ月前	2カ月前	1カ月前	3週間	2週間
日本円	117.27	+2.0	+4.6	+2.5	▲1.1	+2.2	+1.1	▲0.6	▲2.1	+2.5	+0.9	▲0.1
ユーロ	1.0924	▲7.4	+0.3	+0.6	▲1.5	+2.1	▲0.3	▲1.5	▲4.0	+2.8	+1.0	▲1.1
イギリスポンド	1.4513	▲3.8	▲3.3	▲1.8	▲0.6	▲1.8	▲1.4	+2.0	▲2.4	▲2.1	▲0.4	▲0.4
スイスフラン	0.9950	+2.3	▲0.3	+0.6	▲3.3	▲0.1	▲0.6	▲1.5	▲4.2	+2.6	+0.6	▲1.3
ポーランドズロチ	3.9966	▲10.0	▲0.3	▲1.3	▲0.4	▲0.1	▲0.6	▲1.6	▲4.7	+2.9	+1.8	▲2.2
ロシアルーブル	74.875	▲25.1	▲8.0	▲3.9	▲11.5	▲4.0	▲2.0	+2.3	▲3.7	▲8.3	+1.2	▲2.8
カナダドル	1.4740	▲24.6	▲8.5	▲6.7	▲4.8	▲0.4	▲1.3	+1.8	▲2.2	▲3.5	+1.0	+0.1
メキシコペソ	17.937	▲22.3	▲5.4	▲3.9	▲2.3	▲4.0	▲1.0	+2.4	▲0.4	▲3.8	▲0.2	▲0.5
ブラジルリアル	4.026	▲50.8	▲6.1	▲1.6	▲10.2	▲5.8	▲9.0	+2.3	▲0.3	▲2.4	+0.9	▲0.4
アルゼンチンペソ	13.886	▲61.7	▲43.1	▲7.4	▲1.1	▲1.1	▲1.4	▲1.0	▲1.5	▲33.8	+0.1	+1.5
NZドル	0.655	▲16.3	▲1.5	▲4.2	▲2.6	▲3.8	+0.9	+6.0	▲2.9	+3.8	+1.5	+0.0
オーストラリアドル	0.6953	▲14.4	▲3.6	▲4.5	▲5.2	▲2.7	▲1.3	+1.7	+1.2	+0.8	+1.2	+0.2
韓国ウォン	1208.05	▲10.3	▲2.4	▲2.8	▲4.2	▲1.4	▲0.2	+3.7	▲1.6	▲1.4	+1.2	▲0.6
台湾ドル	33.369	▲4.3	▲1.3	▲1.4	▲2.5	▲2.6	▲1.5	+1.6	▲0.6	▲0.6	+0.4	▲0.5
シンガポールドル	1.4432	▲8.0	▲2.4	▲2.1	▲1.8	▲2.9	▲0.8	+1.5	▲0.7	▲0.5	+0.7	▲0.7
タイバーツ	36.33	▲10.5	▲1.0	▲0.9	▲3.6	▲2.4	▲1.5	+2.1	▲0.5	▲0.6	+0.2	+0.2
インドネシアルピア	13934	▲10.0	+0.5	▲0.5	▲1.0	▲4.5	▲3.6	+6.3	▲1.2	+0.0	+1.6	▲1.7
インドルピー	66.86	▲7.0	▲0.0	▲0.9	▲0.7	▲3.7	+1.3	+0.2	▲1.6	+0.4	+0.4	▲0.3
中国人民幣元	6.593	▲6.1	▲2.74	▲1.54	+0.01	▲2.71	+0.30	+0.64	▲1.29	▲1.50	+0.31	▲0.47

(注) 為替レートは全て対ドルレート。ただし、ユーロ、ポンド、豪ドル、NZドルは当該通貨から見たドル建て。
「変化率」は、直近値までの変化率。すべてプラスは当該通貨の増値を示す。
「過去の動き」は当該期間の変化率(例：4週間＝4週間前の週間変化率、6カ月前＝6カ月前の月間変化率)を示す。
直近値以外の単位は%。



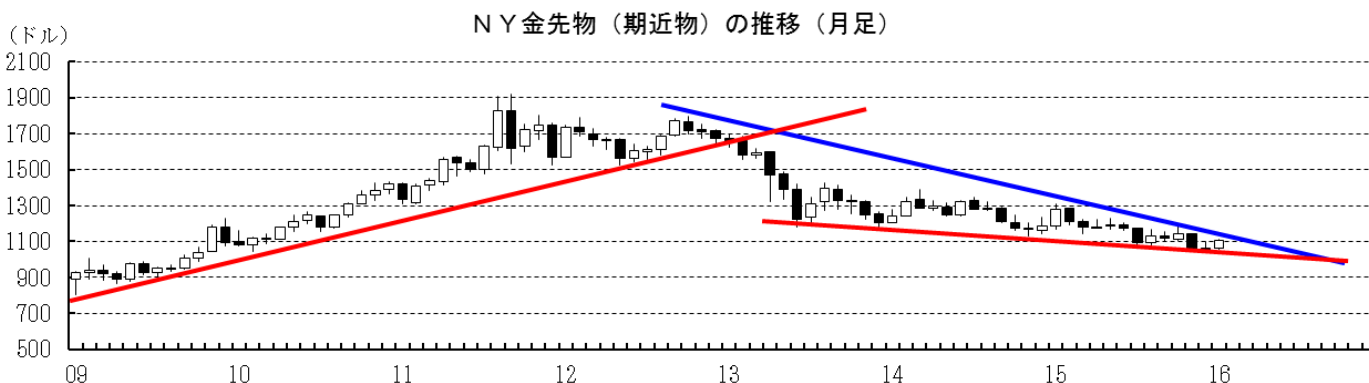
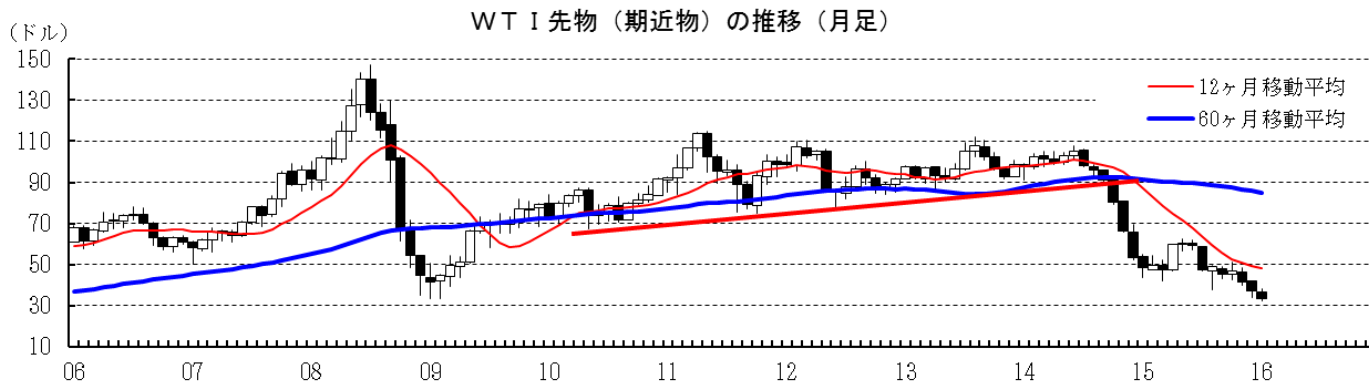
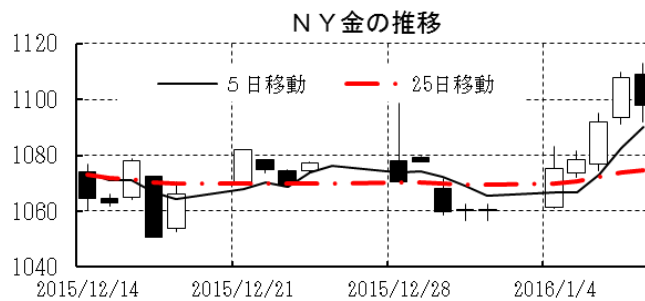
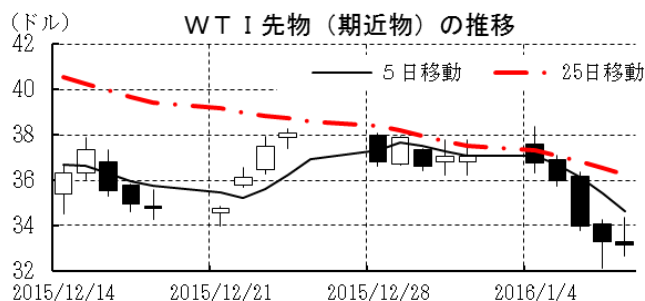
本資料は情報提供を目的として作成されたものであり、投資勧誘を目的としたものではありません。作成時点で、第一生命経済研究所経済調査部が信ずるに足ると判断した情報に基づき作成していますが、その正確性、完全性に対する責任は負いません。見直しは予告なく変更されることがあります。また、記載された内容は、第一生命ないしはその関連会社の投資方針と常に整合的であるとは限りません。

[商品]	直近値	直近までの変化率			過去の動き							
		1年前～	1月前～	前週末～	月間					週間		
					6カ月前	5カ月前	4カ月前	3カ月前	2カ月前	1カ月前	3週前	2週前
WT I	33.16	▲32.0	▲11.6	▲10.5	▲20.8	+4.4	▲8.4	+3.3	▲10.6	▲11.1	+9.7	▲2.8
北海ブレント	33.55	▲34.2	▲16.7	▲10.0	▲17.9	+3.7	▲10.7	+2.5	▲10.0	▲16.4	+2.7	▲1.6
ドバイ	29.26	▲38.5	▲24.1	▲8.9	▲12.8	▲9.2	▲8.7	+3.6	▲13.0	▲19.0	+2.5	▲3.2
OPECバスケット	27.85	▲39.1	▲21.1	▲10.9	▲14.1	▲6.9	▲7.3	+0.2	▲10.8	▲19.7	+1.7	▲2.8
金 (NY)	1097.9	▲9.2	+2.0	+3.6	▲6.6	+3.4	▲1.5	+2.3	▲6.6	▲0.5	+1.0	▲1.6
銅 (LDN)	4,485	▲26.5	▲2.2	▲4.7	▲9.3	▲1.8	+0.5	▲0.9	▲10.3	+2.6	+0.1	+0.3
アルミ (LDN)	1,493	▲18.5	+1.0	▲1.0	▲4.3	▲0.9	▲1.6	▲6.2	▲2.2	+4.2	+1.8	▲1.7
鉛 (LDN)	1,621	▲12.4	▲4.5	▲9.6	▲3.3	+1.8	▲3.5	+1.4	▲2.8	+8.9	+3.9	+2.8
ニッケル (LDN)	8,560	▲45.0	▲1.6	▲2.9	▲7.8	▲8.9	+3.4	▲3.3	▲11.5	▲0.9	▲1.4	+2.1
スズ (LDN)	13,750	▲30.5	▲4.5	▲5.5	+17.1	▲12.9	+9.3	▲3.4	+0.4	▲3.3	▲1.3	+0.0
銀 (NY、現物)	13.94	▲14.8	▲1.6	+0.6	▲6.1	▲1.1	▲0.7	+7.1	▲9.4	▲1.6	+1.8	▲3.5
プラチナ (NY、現物)	880	▲27.8	+3.8	▲1.5	▲8.9	+2.7	▲10.5	+9.0	▲15.7	+7.4	+2.7	+1.2
小麦 (シカゴ)	478.50	▲15.6	+1.6	+1.8	▲18.8	▲3.4	+6.3	+1.8	▲11.9	+2.2	▲4.0	+0.5
大豆 (シカゴ)	267.90	▲25.9	▲3.1	+1.4	▲1.4	▲9.5	▲3.9	▲1.3	▲6.5	▲7.1	▲4.3	▲1.7
コーン (シカゴ)	357.00	▲9.4	▲3.5	▲0.5	▲10.4	▲2.0	+6.6	▲1.4	▲4.5	▲1.7	▲2.7	▲1.6
CRB	168.58	▲25.4	▲5.0	▲4.4	▲10.8	▲0.2	▲4.1	+1.0	▲6.7	▲3.4	+2.3	+0.1
JOC	80.04	▲23.9	▲0.7	▲1.3	▲4.4	▲5.7	▲2.9	▲2.9	▲5.6	+0.7	+0.9	+2.7

(注) 「変化率」は、直近値までの変化率。プラスは商品価格の上昇を示す。

「過去の動き」は当該期間の変化率(例: 4週前=4週間前の週間変化率、6カ月前=6カ月前の月間変化率)を示す。

直近値以外の単位は%。



本資料は情報提供を目的として作成されたものであり、投資勧誘を目的としたものではありません。作成時点で、第一生命経済研究所経済調査部が信ずるに足ると判断した情報に基づき作成していますが、その正確性、完全性に対する責任は負いません。見直しは予告なく変更されることがあります。また、記載された内容は、第一生命ないしはその関連会社の投資方針と常に整合的であるとは限りません。