

# Market Watching

市場レポート

テーマ: Weekly Market Report (2016年1月4日～)  
～米中製造業景況指数の中身に注目～

発表日: 2016年1月4日 (月)

第一生命経済研究所 経済調査部  
担当 巖峰 義清 (03-5221-4521)

## 今週のスケジュール

### 今週の経済指標・イベント・注目材料

発表日	国	指標・イベント	注目度	コンセンサス	レンジ	前回	備考
1月4日(月)	日本	—					
	欧州	独消費者物価(12月)・速報値	★	+0.6%	+0.4～+1.0%	+0.4%	前年比
	米国	I S M製造業景況指数(12月)	★★★	49.0	46.8～50.0	48.6	
		自動車販売台数(12月)	★	1,800	1,770～1,830	1,810	万台・年率
		サンフランシスコ連銀総裁講演					
他	中国財新製造業PMI(12月)	★★★	49.0	48.5～53.5	48.6		
1月5日(火)	日本	新車販売台数・乗用車(12月)				▲0.4%	前年比
		マネタリーベース(12月)				+32.5%	前年比
		10年債入札	★				
	欧州	独失業率(12月)	★	6.3%	6.3%	6.3%	季調値
		欧消費者物価(12月):速報値	★★	+0.4%	+0.3～+0.5%	+0.1%	前年比
1月6日(水)	日本	—					
	欧州	—					
	米国	ADP雇用統計(12月)	★★★	+198	+57～+230	+217	千人・前月差
		I S M非製造業景況指数(12月)	★	56.0	55.0～57.0	55.9	
		貿易収支(11月)		▲440	▲485～▲405	▲439	億ドル
F O M C 議事録		★★					
1月7日(木)	日本	景気動向指数(11月)・先行C I		103.9	101.9～104.0	104.2	
		・一致C I		111.6	111.5～113.1	113.3	
		名目賃金(11月)				+0.7%	前年比
		30年債入札	★				
	欧州	欧小売売上高(11月)	★	+0.3%	▲0.1～+0.4%	▲0.1%	前月比
		欧失業率(11月)	★	10.7%	10.6～10.7%	10.7%	
1月8日(金)	日本	—					
	欧州	—					
	米国	雇用統計・非農業就業者数(12月)	★★★	+200	+150～+228	+211	千人・前月差
		失業率(12月)	★★★	5.0%	4.9～5.1%	5.0%	
		時間あたり賃金(12月)	★	+0.2%	0.0～+0.2%	+0.2%	前月比
消費者信用残高(11月)		★	+185	+150～+200	+161	億ドル・前月差	
	サンフランシスコ連銀総裁講演						
	リッチモンド連銀総裁講演						
1月9日(土)		—					
1月10日(日)		—					

(注) 市場コンセンサス、予測レンジは各種バンダー調査に基づく  
注目度は筆者

### 【先週の動き】

先週は、年末モードで材料も少なく、全体的に方向感に欠ける閑散なマーケットとなった。日本では週初に鉱工業生産が発表された。内容的には今一つで、出荷在庫バランスは再びマイナスに転じた。先行き生産見通しは強気の結果となったが、在庫率が高水準にある中では見通しどおりの高い伸びは期待できない。もっとも、出荷在庫バランスはゼロ近傍にあり、需要次第ではあるものの生産活動は底入れに近い状態にあると判断される。

本資料は情報提供を目的として作成されたものであり、投資勧誘を目的としたものではありません。作成時点で、第一生命経済研究所経済調査部が信ずるに足ると判断した情報に基づき作成していますが、その正確性、完全性に対する責任は負いません。見通しは予告なく変更されることがあります。また、記載された内容は、第一生命ないしはその関連会社の投資方針と常に整合的であるとは限りません。

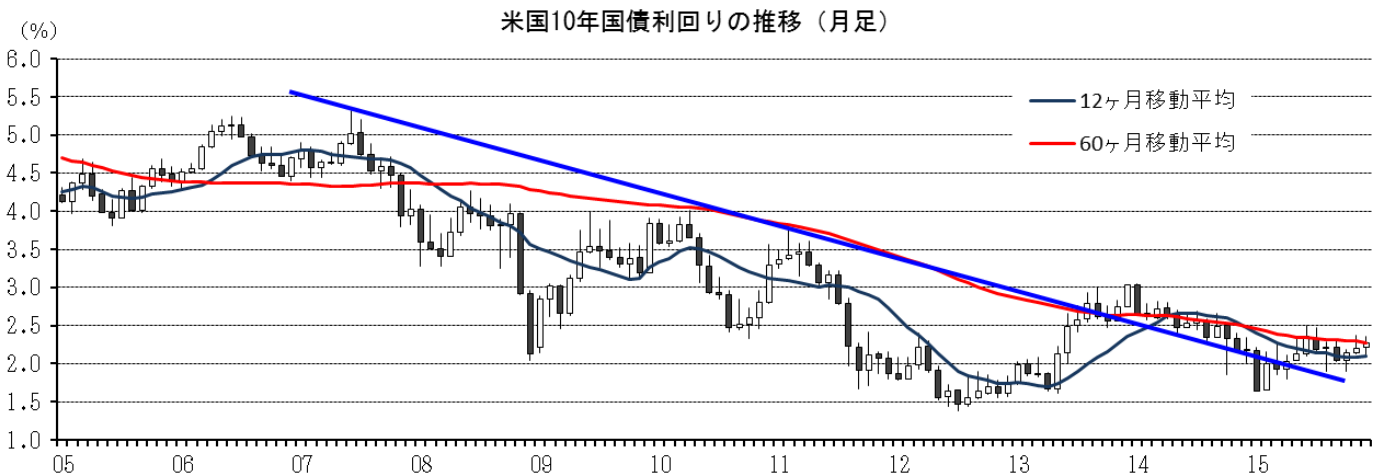
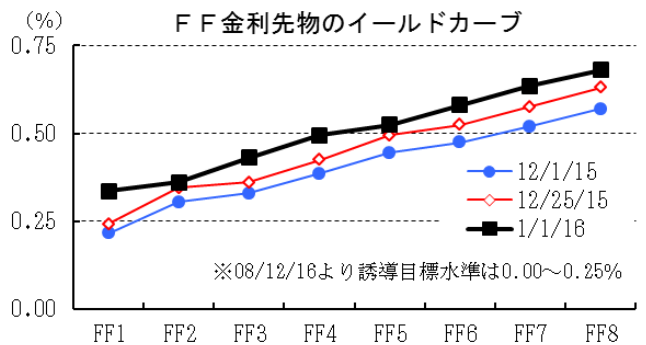
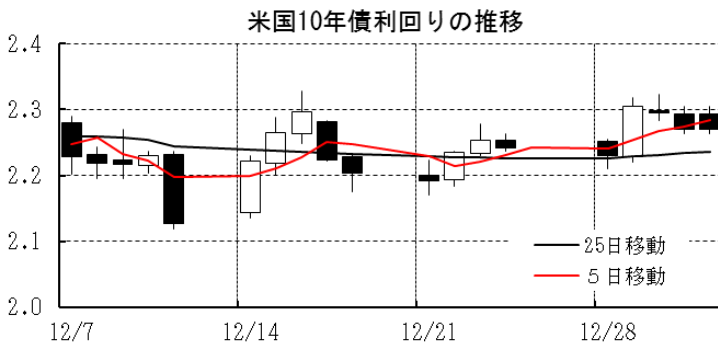
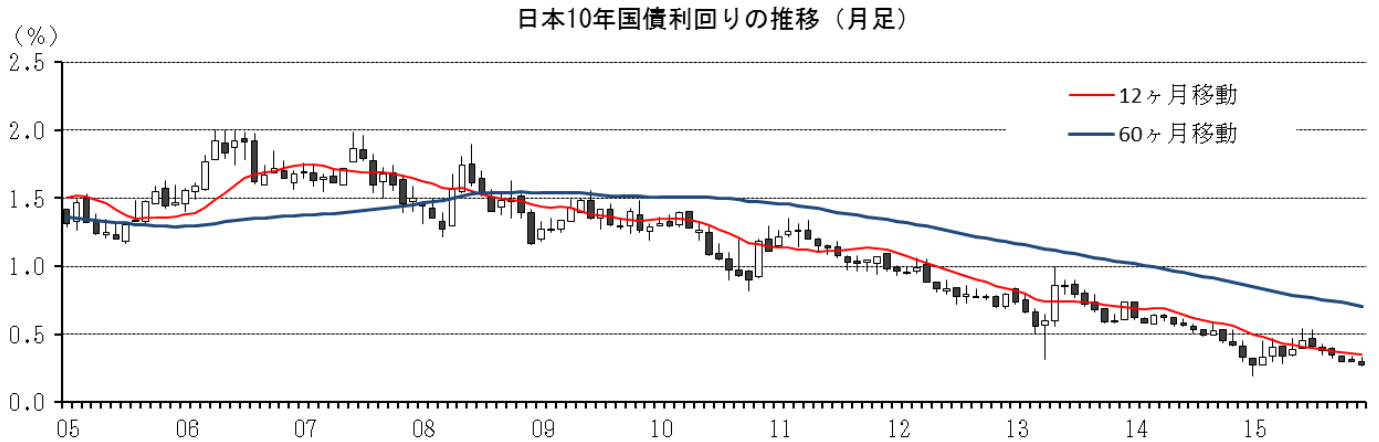
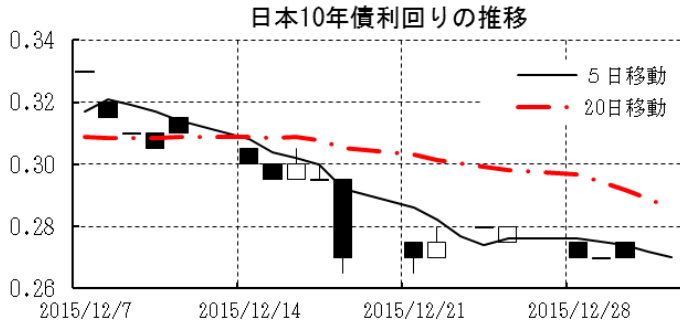
【今週の動き】

今週は、月初ということもあり、米ISMや雇用統計が注目される。在庫調整下にあっても景気の下ブレが避けられているのは、多くの国で最終需要が堅調に推移していることにある。米雇用統計では、引き続き消費を取り巻く環境が好調であることが示唆される見通しで、株式市場などにとっては底割れを防ぐ材料となろう。もちろん、景気減速圧力は製造業にかかっていることから、米ISMのほか中国の財新PMIの動向は、今後の景気の動きを読む上で非常に重要。在庫判断や新規受注判断が注目される。

[債券市場]		直近値	直近までの変化率			過去の動き							
			1年前～	1月前～	前週末～	月間					週間		
						6カ月前	5カ月前	4カ月前	3カ月前	2カ月前	1カ月前	3週前	2週前
2年	日本	-0.009	+1	▲0	▲0	+1	+0	+1	+1	▲1	▲1	▲2	+4
	米国	1.048	+38	+14	+5	+4	+2	+8	▲11	+10	+21	+8	+5
	イギリス	0.651	+21	+8	+3	+5	+1	+12	▲12	+6	▲2	+2	+3
	ドイツ	-0.345	▲25	+10	▲1	▲0	▲1	+3	▲5	▲6	▲10	▲0	+2
	スペイン	0.006	▲39	+4	▲8	+41	▲32	+5	▲3	▲11	▲6	+3	▲1
	ポルトガル	0.105	▲31	▲4	▲2	▲6	+30	+1	▲8	+2	▲19	+0	+1
	イタリア	-0.030	▲56	+0	▲7	+30	▲34	+9	▲6	▲9	▲6	▲1	▲3
	アイルランド	-0.203	▲22	▲0	▲3	+23	▲21	+6	▲19	+0	▲2	▲3	+1
	カナダ	0.481	▲53	▲11	▲1	▲9	▲8	+3	+8	+6	+6	+2	▲1
	オーストラリア	2.016	▲15	▲1	▲0	+14	▲14	▲10	+5	▲9	+27	▲7	+1
韓国	1.648	▲44	▲10	▲2	▲0	▲3	▲2	▲12	+9	+14	▲3	▲1	
タイ	1.487	▲62	▲3	▲2	+1	▲3	+1	+2	▲6	+2	▲1	▲2	
10年	日本	0.270	▲6	▲3	▲1	+7	▲5	▲3	▲3	▲5	+0	▲4	+1
	米国	2.269	+10	+13	+3	+23	▲17	+4	▲18	+11	+6	+8	+4
	イギリス	1.960	+20	+20	+4	+21	▲14	+8	▲20	+16	▲10	+2	+9
	ドイツ	0.629	+9	+16	▲1	+28	▲12	+15	▲21	▲7	▲4	+1	+9
	ギリシャ	8.285	▲146	+62	+9	+417	▲339	▲272	▲103	▲40	▲38	▲49	+7
	スペイン	1.771	+16	+28	▲7	+46	▲46	+27	▲22	▲22	▲15	+7	+15
	ポルトガル	2.516	▲17	+25	▲4	+43	▲61	+26	▲26	+15	▲22	+4	+7
	イタリア	1.596	▲29	+19	▲9	+49	▲56	+19	▲24	▲24	▲6	+3	+11
	アイルランド	1.152	▲10	+6	+2	+46	▲44	+26	▲23	▲13	▲12	+3	+6
	カナダ	1.394	▲39	▲10	+2	+6	▲24	+5	▲6	▲18	+32	▲1	▲2
オーストラリア	2.880	+14	+4	+11	+28	▲25	▲10	▲6	+1	+25	▲10	+2	
韓国	2.085	▲52	▲19	▲1	+15	▲3	▲13	▲23	+5	+14	▲12	▲2	
タイ	2.500	▲23	▲20	▲2	+21	▲13	▲1	▲3	▲12	+7	▲9	▲5	
長短スプレッド	日本	+27.9	▲7	▲2	▲1	+6	▲5	▲4	▲4	▲4	+1	▲2	▲3
	米国	+122.2	▲29	▲2	▲2	+19	▲19	▲4	▲7	+1	▲14	▲0	▲1
	イギリス	+130.9	▲0	+12	+1	+16	▲15	▲4	▲8	+10	▲8	+0	+6
	ドイツ	+97.4	+34	+7	+0	+28	▲12	+13	▲16	▲1	+6	+1	+7
	スペイン	+176.5	+55	+23	+1	+5	▲14	+22	▲19	▲11	▲9	+4	+16
	ポルトガル	+241.1	+14	+29	▲1	+50	▲91	+26	▲18	+13	▲3	+3	+5
	イタリア	+162.6	+27	+19	▲1	+19	▲22	+10	▲18	▲15	▲0	+4	+14
	カナダ	+91.3	+14	+1	+2	+14	▲17	+2	▲14	▲23	+26	▲3	▲1
	オーストラリア	+86.4	+30	+5	+11	+14	▲11	+0	▲11	+9	▲2	▲2	+0
	韓国	+43.7	▲8	▲9	+1	+15	+1	▲11	▲11	▲4	▲1	▲9	▲1
タイ	+101.3	+39	▲17	▲0	+20	▲11	▲2	▲5	▲6	+5	▲9	▲2	

(注) 「変化幅」は、直近までの変化幅。プラスは金利の上昇を示す。  
「過去の動き」は当該期間の変化幅(例：4週前=4週間前の週間変化幅、6カ月前=6カ月前の月間変化幅)を示す。  
直近値の単位は%、ただし長短スプレッドはbp。直近値以外の単位はbp。

本資料は情報提供を目的として作成されたものであり、投資勧誘を目的としたものではありません。作成時点で、第一生命経済研究所経済調査部が信ずるに足ると判断した情報に基づき作成していますが、その正確性、完全性に対する責任は負いません。見直しは予告なく変更されることがあります。また、記載された内容は、第一生命ないしはその関連会社の投資方針と常に整合的であるとは限りません。



本資料は情報提供を目的として作成されたものであり、投資勧誘を目的としたものではありません。作成時点で、第一生命経済研究所経済調査部が信ずるに足ると判断した情報に基づき作成していますが、その正確性、完全性に対する責任を負いません。見直しは予告なく変更されることがあります。また、記載された内容は、第一生命ないしはその関連会社の投資方針と常に整合的であるとは限りません。

[株式市場]

		直近値	直近までの変化率			過去の動き							
						月間				週間			
			1年前～	1月前～	前週末～	6カ月前	5カ月前	4カ月前	3カ月前	2カ月前	1カ月前	3週前	2週前
日本	日経平均	19033.71	+9.1	▲4.9	+1.4	▲1.6	+1.7	▲8.2	▲8.0	+9.7	+3.5	▲1.3	▲1.1
	TOPIX	1548.30	+10.0	▲3.3	+2.1	▲2.6	+1.8	▲7.4	▲8.2	+10.4	+1.4	▲0.8	▲1.4
	日経店頭	2647.60	+12.0	▲1.5	+3.2	+2.0	+2.7	▲7.6	▲4.9	+4.5	+4.3	▲1.2	▲3.0
米国	NYダウ	17425.03	▲2.2	▲2.6	▲0.7	▲2.2	+0.4	▲6.6	▲1.5	+8.5	+0.3	▲0.8	+2.5
	S P 500	2043.94	▲0.7	▲2.8	▲0.8	▲2.1	+2.0	▲6.3	▲2.6	+8.3	+0.1	▲0.3	+2.8
	ナスダック	5007.41	+5.7	▲2.9	▲0.8	▲1.6	+2.8	▲6.9	▲3.3	+9.4	+1.1	▲0.2	+2.5
	フィラデルフィア半導体	683.48	▲0.5	▲0.4	+1.3	▲8.7	▲5.0	▲5.5	▲1.4	+9.9	+2.2	▲1.1	+3.2
イギリス	F T 100	6242.32	▲4.9	▲2.4	▲0.2	▲0.4	▲3.7	▲6.7	▲3.0	+4.9	▲0.1	+1.7	+3.3
ドイツ	D A X	10743.01	+9.6	▲4.6	+0.1	+0.2	▲1.1	▲9.3	▲5.8	+12.3	+4.9	+2.6	+1.1
欧州	ダウ欧州50	3100.26	+3.2	▲5.4	▲0.3	▲4.6	+4.5	▲9.4	▲4.3	+8.0	+2.2	+1.5	+1.4
ポーランド	ワルシャワWIG	46467.38	▲9.6	▲2.8	▲0.2	▲4.0	▲1.1	▲2.8	▲2.8	+0.9	▲4.7	+4.0	+1.2
ロシア	R T	757.04	▲4.3	▲9.8	▲2.1	▲3.0	▲8.6	▲2.9	▲5.3	+7.1	+0.2	▲1.5	+0.9
メキシコ	ボルサ	42977.50	▲0.4	▲2.3	▲1.3	+0.8	▲0.7	▲2.3	▲2.5	+4.5	▲2.5	+2.2	+1.4
ブラジル	ボベスバ	43349.96	▲13.3	▲3.8	▲1.5	+0.6	▲4.2	▲8.3	▲3.4	+1.8	▲1.6	▲3.0	+0.2
アルゼンチン	メルバル	11675.18	+36.1	▲9.0	▲3.0	+7.9	▲4.8	▲0.6	▲11.0	+27.0	+4.1	▲10.8	+5.6
オーストラリア	A S 200	5295.90	▲2.1	+0.6	+1.7	▲5.5	+4.4	▲8.6	▲3.6	+4.3	▲1.4	+1.5	+2.0
香港	ハンセン	21914.40	▲7.2	▲2.1	▲1.0	▲4.3	▲6.1	▲12.0	▲3.8	+8.6	▲2.8	+1.4	+1.8
韓国	総合	1961.31	+2.4	▲3.1	▲1.5	▲1.9	▲2.1	▲4.4	+1.1	+3.4	▲1.8	+1.4	+0.8
台湾	加権	8338.06	▲10.4	▲1.5	▲0.3	▲3.9	▲7.1	▲5.7	+0.1	+4.6	▲2.7	+1.7	+1.3
タイ	S E T	1288.02	▲14.0	▲5.1	+0.4	+0.6	▲4.3	▲4.0	▲2.4	+3.4	▲2.5	+0.3	▲0.2
インド	ムンバイSENSEX30	26160.90	▲4.9	▲0.0	+1.2	▲0.2	+1.2	▲6.5	▲0.5	+1.9	▲1.9	+1.9	+1.3
中国	上海総合	3539.18	+9.4	+2.4	▲2.4	▲7.3	▲14.3	▲12.5	▲4.8	+10.8	+1.9	+4.2	+1.4
U A E	ドバイ金融市場	3151.00	▲16.5	▲1.7	+0.4	+2.2	+1.4	▲11.6	▲1.9	▲2.5	▲8.5	+4.4	+2.1

(注) 「変化率」は、直近値までの変化率。プラスは株価の上昇を示す。

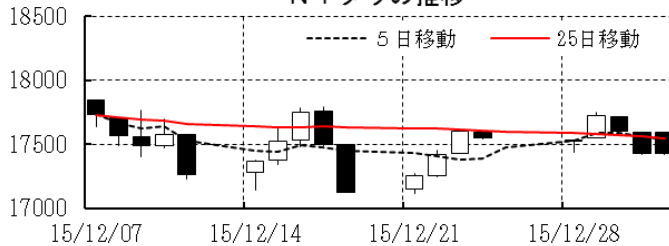
「過去の動き」は当該期間の変化率(例: 4週前=4週間前の週間変化率、6カ月前=6カ月前の月間変化率)を示す。

直近値以外の単位は%。

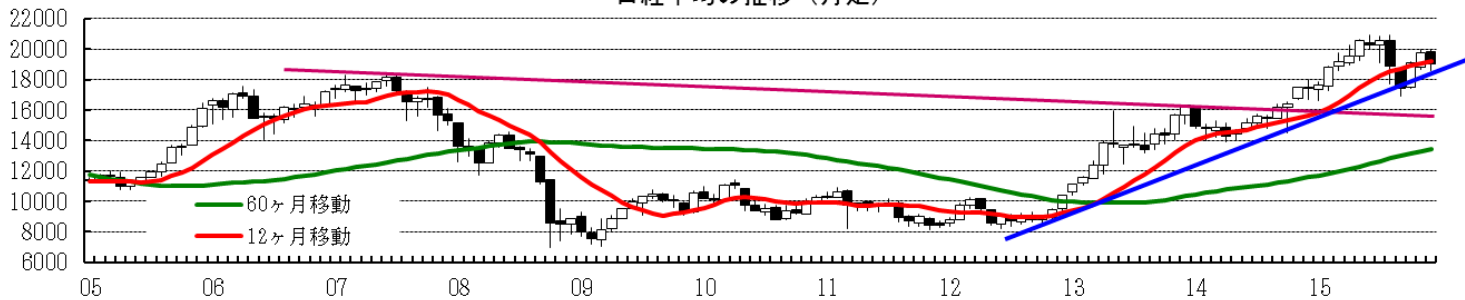
日経平均の推移



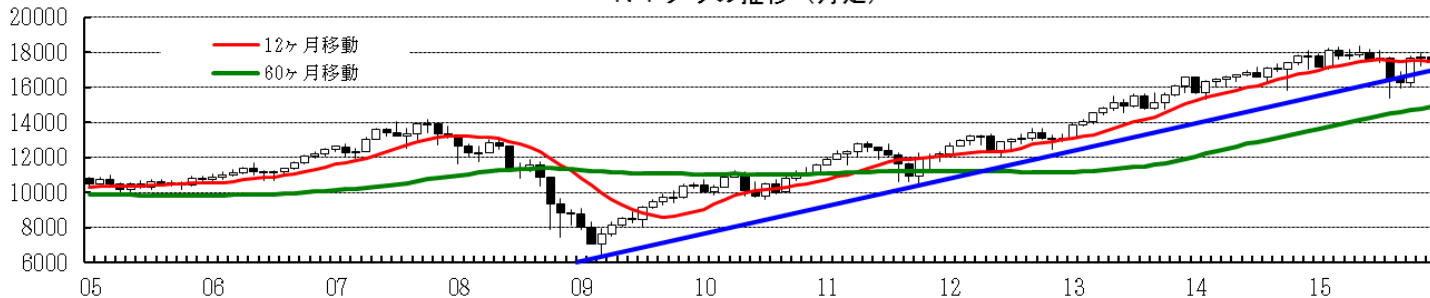
NYダウの推移



日経平均の推移 (月足)



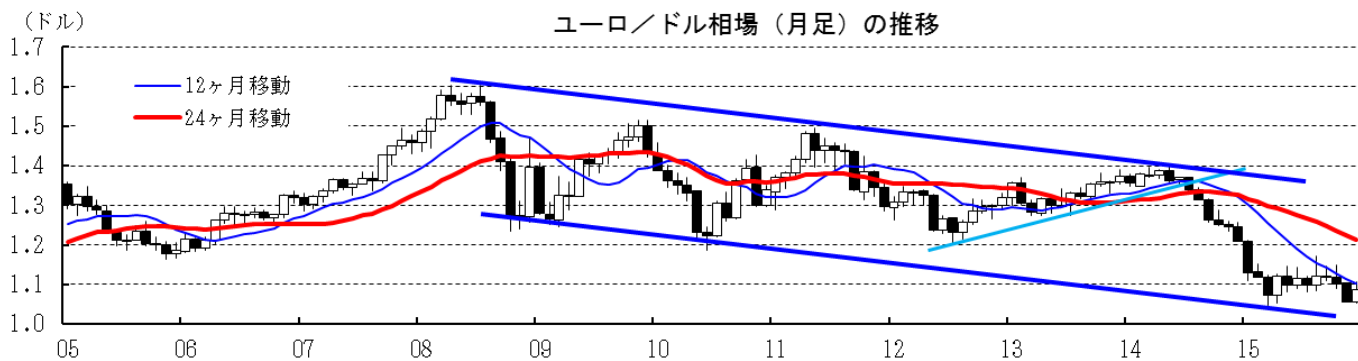
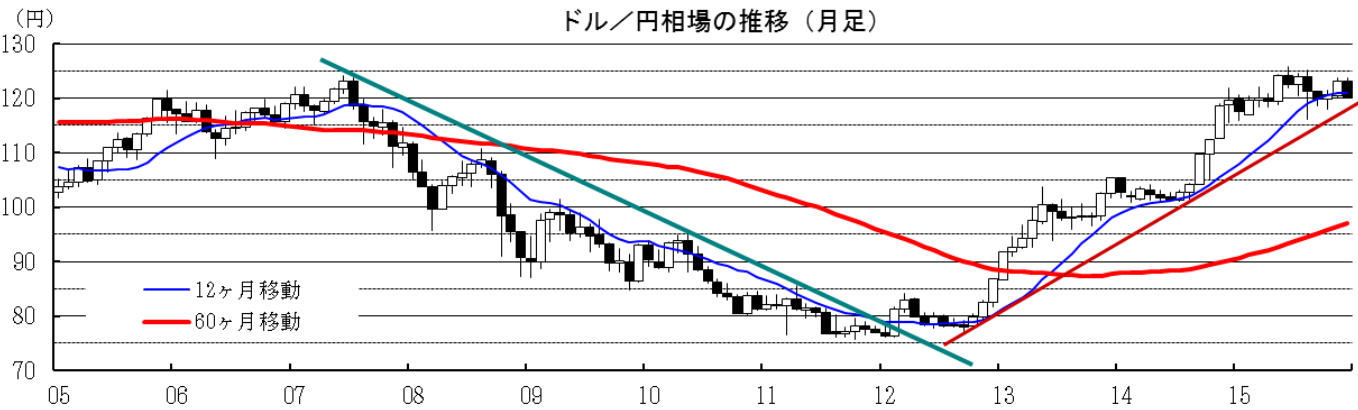
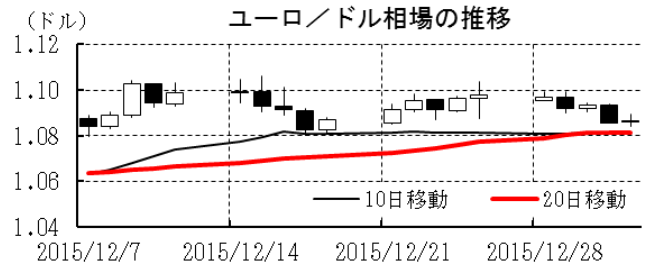
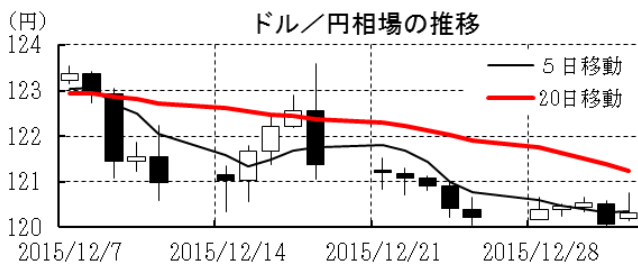
NYダウの推移 (月足)



本資料は情報提供を目的として作成されたものであり、投資勧誘を目的としたものではありません。作成時点で、第一生命経済研究所経済調査部が信ずるに足ると判断した情報に基づき作成していますが、その正確性、完全性に対する責任は負いません。見直しは予告なく変更されることがあります。また、記載された内容は、第一生命ないしはその関連会社の投資方針と常に整合的であるとは限りません。

[為替]	直近値	直近までの変化率			過去の動き							
		1年前～	1月前～	前週末～	月間					週間		
					6カ月前	5カ月前	4カ月前	3カ月前	2カ月前	1カ月前	3週間前	2週間前
日本円	120.32	▲0.5	+2.1	▲0.1	+1.3	▲1.1	+2.2	+1.1	▲0.6	▲2.1	▲0.3	+0.9
ユーロ	1.0860	▲10.3	+2.1	▲1.1	+1.5	▲1.5	+2.1	▲0.3	▲1.5	▲4.0	▲1.1	+1.0
イギリスポンド	1.4776	▲5.2	▲2.0	▲0.4	+2.8	▲0.6	▲1.8	▲1.4	+2.0	▲2.4	▲2.1	▲0.4
スイスフラン	1.0015	▲0.8	+2.4	▲1.3	+0.5	▲3.3	▲0.1	▲0.6	▲1.5	▲4.2	▲1.2	+0.6
ポーランドズロチ	3.9462	▲11.4	+2.0	▲2.2	▲0.5	▲0.4	▲0.1	▲0.6	▲1.6	▲4.7	+1.1	+1.8
ロシアルーブル	72.075	▲24.2	▲8.1	▲2.8	▲5.7	▲11.5	▲4.0	▲2.0	+2.3	▲3.7	▲0.8	+1.2
カナダドル	1.3809	▲18.8	▲3.4	+0.1	▲0.3	▲4.8	▲0.4	▲1.3	+1.8	▲2.2	▲1.5	+1.0
メキシコペソ	17.263	▲16.8	▲4.5	▲0.5	▲2.3	▲2.3	▲4.0	▲1.0	+2.4	▲0.4	+1.5	▲0.2
ブラジルリアル	3.961	▲49.6	▲2.7	▲0.4	+2.4	▲10.2	▲5.8	▲9.0	+2.3	▲0.3	▲2.8	+0.9
アルゼンチンペソ	12.931	▲52.7	▲33.5	+1.5	▲1.0	▲1.1	▲1.1	▲1.4	▲1.0	▲1.5	▲34.4	+0.1
NZドル	0.683	▲12.4	+2.3	+0.0	▲4.8	▲2.6	▲3.8	+0.9	+6.0	▲2.9	+0.2	+1.5
オーストラリアドル	0.7278	▲11.1	▲0.6	+0.2	+0.8	▲5.2	▲2.7	▲1.3	+1.7	+1.2	▲0.2	+1.2
韓国ウォン	1175.65	▲7.5	▲1.7	▲0.6	▲0.5	▲4.2	▲1.4	▲0.2	+3.7	▲1.6	+0.4	+1.2
台湾ドル	32.920	▲4.0	▲0.9	▲0.5	▲0.2	▲2.5	▲2.6	▲1.5	+1.6	▲0.6	+0.5	+0.4
シンガポールドル	1.4130	▲6.7	▲0.5	▲0.7	+0.0	▲1.8	▲2.9	▲0.8	+1.5	▲0.7	+0.0	+0.7
タイバーツ	36.00	▲9.4	▲0.7	+0.2	▲0.3	▲3.6	▲2.4	▲1.5	+2.1	▲0.5	+0.0	+0.2
インドネシアルピア	13860	▲15.1	▲0.4	▲1.7	▲1.1	▲1.0	▲4.5	▲3.6	+6.3	▲1.2	+1.9	+1.6
インドルピー	66.24	▲4.8	+0.3	▲0.3	+0.3	▲0.7	▲3.7	+1.3	+0.2	▲1.6	+1.2	+0.4
中国人民幣元	6.493	▲4.6	▲1.53	▲0.47	▲0.12	+0.01	▲2.71	+0.30	+0.64	▲1.29	▲0.42	+0.31

(注) 為替レートは全て対ドルレート。ただし、ユーロ、ポンド、豪ドル、NZドルは当該通貨から見たドル建て。  
「変化率」は、直近値までの変化率。すべてプラスは当該通貨の増価を示す。  
「過去の動き」は当該期間の変化率(例：4週間前=4週間前の週間変化率、6カ月前=6カ月前の月間変化率)を示す。  
直近値以外の単位は%。



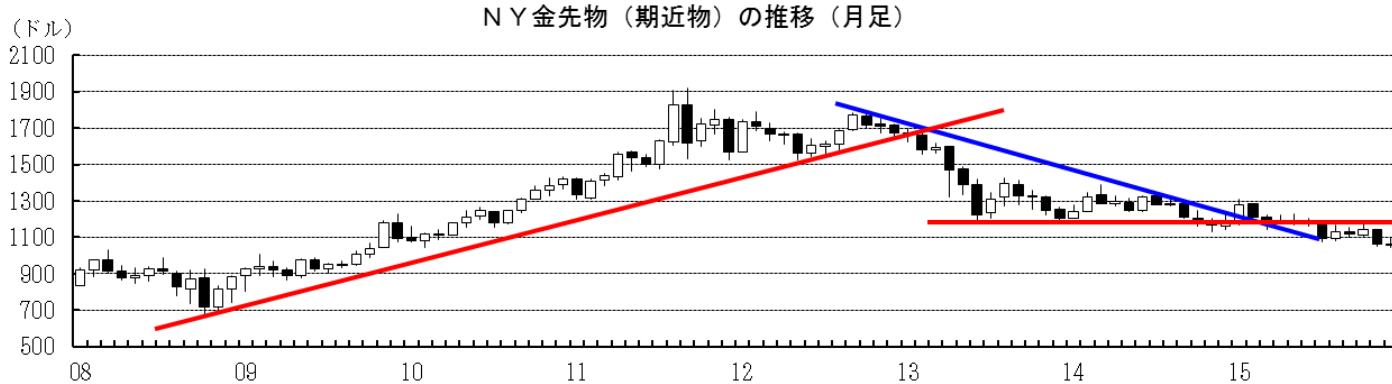
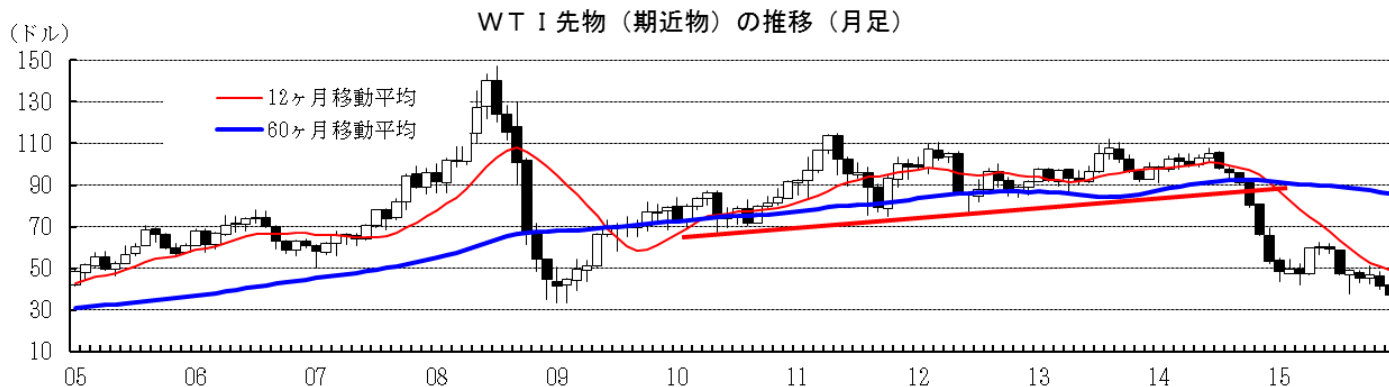
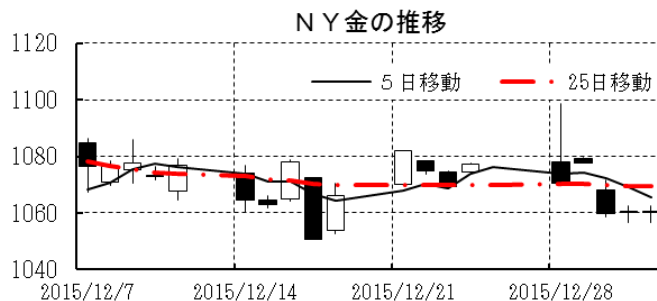
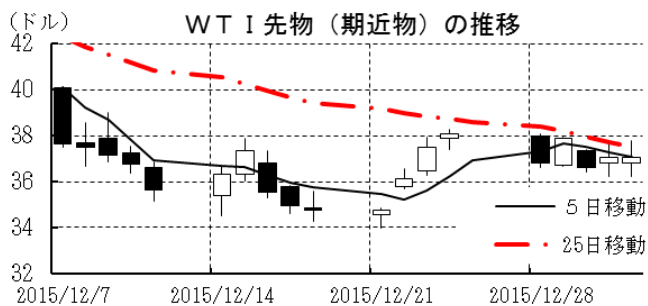
本資料は情報提供を目的として作成されたものであり、投資勧誘を目的としたものではありません。作成時点で、第一生命経済研究所経済調査部が信ずるに足ると判断した情報に基づき作成していますが、その正確性、完全性に対する責任は負いません。見直しは予告なく変更されることがあります。また、記載された内容は、第一生命ないしはその関連会社の投資方針と常に整合的であるとは限りません。

[商品]	直近値	直近までの変化率			過去の動き							
		1年前～	1月前～	前週末～	月間					週間		
					6カ月前	5カ月前	4カ月前	3カ月前	2カ月前	1カ月前	3週間	2週間
WT I	37.04	▲30.5	▲11.5	▲2.8	▲1.4	▲20.8	+4.4	▲8.4	+3.3	▲10.6	▲2.5	+9.7
北海ブレント	37.28	▲35.0	▲16.1	▲1.6	▲3.0	▲17.9	+3.7	▲10.7	+2.5	▲10.0	▲2.8	+2.7
ドバイ	32.13	▲40.3	▲22.2	▲3.2	+2.3	▲12.8	▲9.2	▲8.7	+3.6	▲13.0	▲8.9	+2.5
OPECバスケット	31.71	▲39.0	▲19.3	▲1.4	▲2.8	▲14.1	▲6.9	▲7.3	+0.2	▲10.8	▲6.3	+1.7
金 (NY)	1060.2	▲10.5	▲0.3	▲1.6	▲1.5	▲6.6	+3.4	▲1.5	+2.3	▲6.6	▲1.0	+1.0
銅 (LDN)	4,705	▲25.3	+1.6	+0.3	▲4.2	▲9.3	▲1.8	+0.5	▲0.9	▲10.3	▲0.4	+0.1
アルミ (LDN)	1,507	▲18.7	+2.6	▲1.7	▲2.8	▲4.3	▲0.9	▲1.6	▲6.2	▲2.2	+1.6	+1.8
鉛 (LDN)	1,793	▲3.5	+8.7	+2.8	▲9.7	▲3.3	+1.8	▲3.5	+1.4	▲2.8	▲2.7	+3.9
ニッケル (LDN)	8,820	▲41.8	▲1.8	+2.1	▲5.1	▲7.8	▲8.9	+3.4	▲3.3	▲11.5	+0.8	▲1.4
スズ (LDN)	14,555	▲25.0	▲3.8	+0.0	▲10.8	+17.1	▲12.9	+9.3	▲3.4	+0.4	+1.0	▲1.3
銀 (NY、現物)	13.86	▲11.7	▲2.3	▲3.5	▲6.1	▲6.1	▲1.1	▲0.7	+7.1	▲9.4	+1.4	+1.8
プラチナ (NY、現物)	893	▲26.1	+6.4	+1.2	▲3.0	▲8.9	+2.7	▲10.5	+9.0	▲15.7	+2.2	+2.7
小麦 (シカゴ)	470.00	▲20.3	+3.0	+0.5	+28.9	▲18.8	▲3.4	+6.3	+1.8	▲11.9	+0.8	▲4.0
大豆 (シカゴ)	264.30	▲27.5	▲7.5	▲1.7	+17.6	▲1.4	▲9.5	▲3.9	▲1.3	▲6.5	+3.2	▲4.3
コーン (シカゴ)	358.75	▲9.6	▲2.2	▲1.6	+17.8	▲10.4	▲2.0	+6.6	▲1.4	▲4.5	+0.4	▲2.7
CRB	176.27	▲23.3	▲4.4	+0.1	+1.8	▲10.8	▲0.2	▲4.1	+1.0	▲6.7	▲1.5	+2.3
JOC	81.09	▲24.0	+0.4	+2.7	▲0.8	▲4.4	▲5.7	▲2.9	▲2.9	▲5.6	▲2.0	+0.9

(注) 「変化率」は、直近値までの変化率。プラスは商品価格の上昇を示す。

「過去の動き」は当該期間の変化率(例：4週前=4週間前の週間変化率、6カ月前=6カ月前の月間変化率)を示す。

直近値以外の単位は%。



本資料は情報提供を目的として作成されたものであり、投資勧誘を目的としたものではありません。作成時点で、第一生命経済研究所経済調査部が信ずるに足ると判断した情報に基づき作成していますが、その正確性、完全性に対する責任は負いません。見直しは予告なく変更されることがあります。また、記載された内容は、第一生命ないしはその関連会社の投資方針と常に整合的であるとは限りません。