

Market Watching

市場レポート

テーマ: Weekly Market Report (2015年12月21日～)
～クリスマス前に閑散、値が飛ぶリスクには要注意～

発表日: 2015年12月21日 (月)

第一生命経済研究所 経済調査部
担当 鳶峰 義清 (03-5221-4521)

今週のスケジュール

今週の経済指標・イベント・注目材料

発表日	国	指標・イベント	注目度	コンセンサス	レンジ	前回	備考
12月21日(月)	日本	金融経済月報 月例経済報告					
	欧州	—					
	米国	—					
12月22日(火)	日本	2年債入札	★				
	欧州	—					
	米国	実質GDP(7-9月期)・確報値		+1.9%	+1.7~+2.0%	+2.1%	前期比年率
		中古住宅販売(11月)	★	535	500~544	536	万戸
12月23日(水)	日本	祝日					
	欧州	—					
	米国	新築住宅販売(11月)	★	50.0	40.0~51.5	49.5	万戸
		耐久財受注(11月)・除輸送機器	★★	0.0%	▲0.2~+0.8%	+0.5%	前月比
		個人支出(11月)		+0.3%	0.0~+0.4%	+0.1%	前月比
		PCEデフレーター(11月)・コア	★★	+1.3%	+1.3~+1.5%	+1.3%	前年比
		ミシガン大学消費者センチメント(12月確報)		91.8	90.0~92.2	91.8	
12月24日(木)	日本	黒田日銀総裁講演	★★★★				
		日銀金融政策決定会合議事要旨					
	欧州	—					
	米国	—					
12月25日(金)	日本	消費者物価・東京・総合(12月)		+0.1%	▲0.2~+0.3%	+0.2%	前年比
		・東京・コア(12月)		+0.1%	0.0~+0.2%	0.0%	前年比
		・全国・総合(11月)		+0.3%	+0.1~+0.4%	+0.3%	前年比
		・全国・コア(11月)	★★★★	0.0%	▲0.2~+0.2%	▲0.1%	前年比
		家計調査(11月):全世帯	★	▲2.3%	▲3.1~+0.1%	▲2.4%	前年比
		完全失業率(11月)		3.2%	3.1~3.4%	3.1%	
		有効求人倍率(11月)		1.24倍	1.23倍~1.26倍	1.24倍	
		住宅着工(11月)		89.0	84.4~90.0	86.2	万戸
		企業向けサービス価格指数(11月)		+0.4%	0.0~+0.5%	+0.5%	前年比
	欧州	休場					
12月26日(土)		—					
12月27日(日)		—					

(注) 市場コンセンサス、予測レンジは各種ベンダー調査に基づく
注目度は筆者

【先週の動き】

先週は、まちまち。注目されたFOMCでは、市場の予想通り0.25%の利上げが決定された。先行きについては緩やかな利上げが示唆されたことで、市場の動揺を誘うような事態は避けられた。しかし、原油価格の下落傾向が続くなかで、株式市場は全般的に不安定な推移が続いた。日本では、日銀が金融政策を小幅に変更したことで、市場が翻弄される局面がみられた。なお、11月の大統領選挙で政権交代となったアルゼンチンは、新大統領が公約としていた通貨規制の撤廃を実施したことにより、アルゼンチンペソは対ドルで前週末比▲34%の急落となっている。

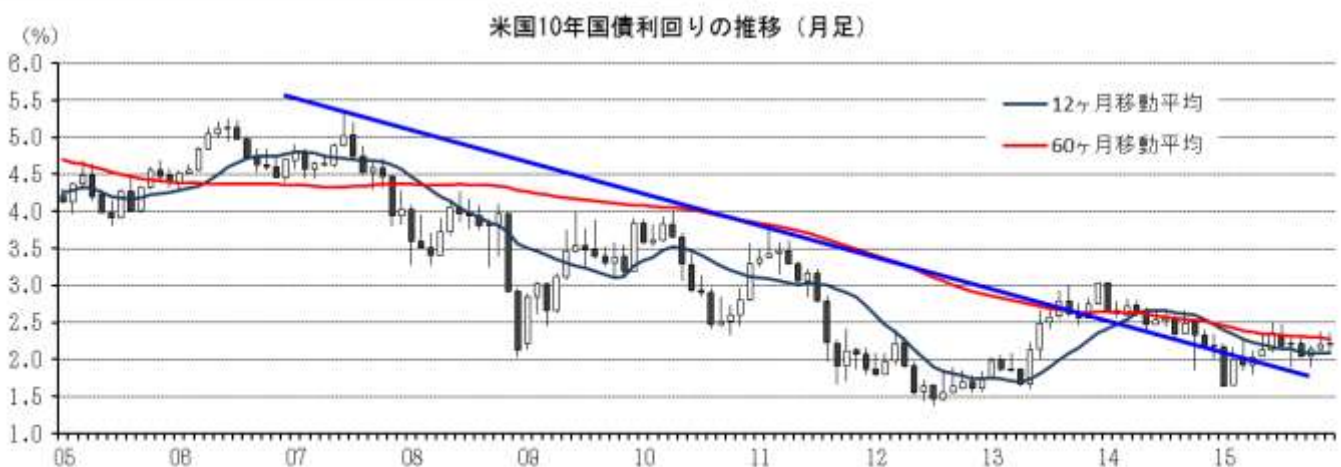
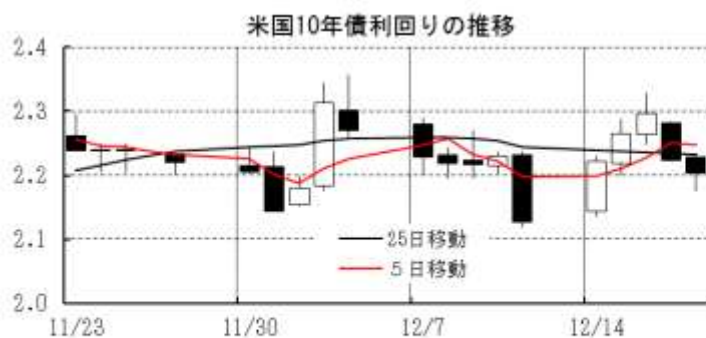
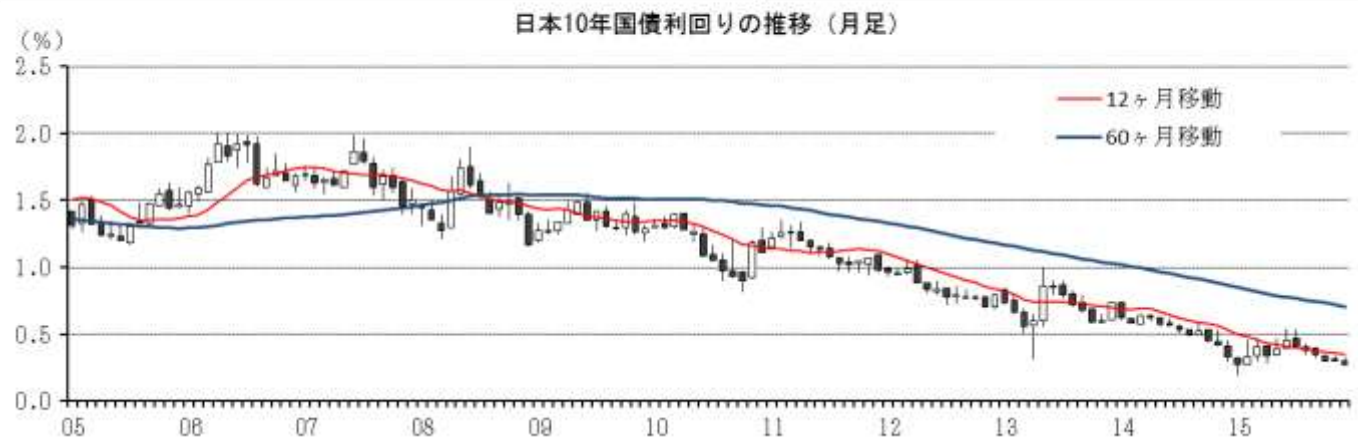
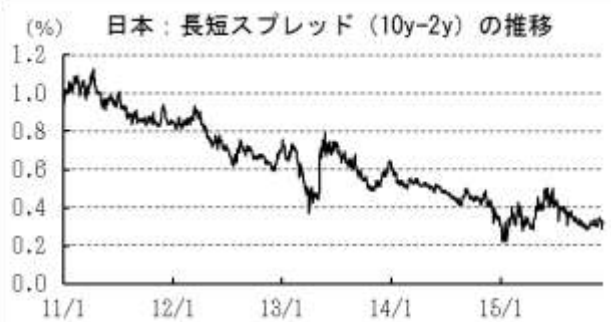
本資料は情報提供を目的として作成されたものであり、投資勧誘を目的としたものではありません。作成時点で、第一生命経済研究所経済調査部が信ずるに足ると判断した情報に基づき作成していますが、その正確性、完全性に対する責任は負いません。見直しは予告なく変更されることがあります。また、記載された内容は、第一生命ないしはその関連会社の投資方針と常に整合的であるとは限りません。

【今週の動き】

今週は、クリスマス休暇を後半に控え、前週に比べると目立った材料もなく、基本的には閑散な一週間となる。日本では週末に主要月次指標が発表されるが、市場の注目度が高い鉱工業生産は翌週の発表で、やはり市場の注目度は限定的となる。全般的には、引き続き原油価格の動向が霍乱要因となる。取引が閑散となるなかで、ファンダメンタルズに対する評価が定まっていない分、欧米各市場は値動きが激しくなるリスクもあるので要注意。日本では、テクニカルな金融政策の変更を行った日銀に対して、却って寝た子を起こしたような状態となっている。追加緩和の催促相場となっているわけではないが、あらためて日銀の金融政策の有効性などを市場が意識することで、デフレ脱却へ向けた日本の限界が露呈するようなことがあれば痛恨の一撃となるかもしれない。

[債券市場]		直近値	直近までの変化率			過去の動き							
			1年前～	1月前～	前週末～	月間					週間		
						6カ月前	5カ月前	4カ月前	3カ月前	2カ月前	1カ月前	3週間前	2週間前
2年	日本	-0.048	▲4	▲3	▲2	+1	+0	+1	+1	▲1	▲1	▲1	▲1
	米国	0.952	+32	+8	+8	+4	+2	+8	▲11	+10	+21	+2	▲6
	イギリス	0.591	+9	▲5	+2	+5	+1	+12	▲12	+6	▲2	+4	▲7
	ドイツ	-0.354	▲28	+2	▲0	▲0	▲1	+3	▲5	▲6	▲10	+11	▲5
	スペイン	0.099	▲42	+10	+3	+41	▲32	+5	▲3	▲11	▲6	+9	+2
	ポルトガル	0.116	▲39	▲3	+0	▲6	+30	+1	▲8	+2	▲19	+6	▲9
	イタリア	0.068	▲55	+6	▲1	+30	▲34	+9	▲6	▲9	▲6	+7	+3
	アイルランド	-0.186	▲23	▲0	▲3	+23	▲21	+6	▲19	+0	▲2	+10	▲6
	カナダ	0.501	▲52	▲14	+2	▲9	▲8	+3	+8	+6	+6	▲0	▲15
	オーストラリア	2.003	▲26	▲1	▲7	+14	▲14	▲10	+5	▲9	+27	+9	▲1
10年	韓国	1.677	▲49	▲2	▲3	▲0	▲3	▲2	▲12	+9	+14	▲5	▲2
	タイ	1.531	▲60	+4	▲1	+1	▲3	+1	+2	▲6	+2	+2	+2
	日本	0.270	▲8	▲3	▲4	+7	▲5	▲3	▲3	▲5	+0	+3	▲2
	米国	2.204	▲0	▲7	+8	+23	▲17	+4	▲18	+11	+6	+5	▲14
	イギリス	1.831	▲4	▲9	+2	+21	▲14	+8	▲20	+16	▲10	+11	▲11
	ドイツ	0.548	▲7	+4	+1	+28	▲12	+15	▲21	▲7	▲4	+22	▲14
	ギリシャ	8.128	▲48	+111	▲49	+417	▲339	▲272	▲103	▲40	▲38	+93	+38
	スペイン	1.693	▲5	▲4	+7	+46	▲46	+27	▲22	▲22	▲15	+22	▲11
	ポルトガル	2.488	▲28	+2	+4	+43	▲61	+26	▲26	+15	▲22	+18	▲4
	イタリア	1.572	▲39	+5	+3	+49	▲56	+19	▲24	▲24	▲6	+25	▲12
長短スプレッド	アイルランド	1.067	▲23	+2	+3	+46	▲44	+26	▲23	▲13	▲12	+25	▲16
	カナダ	1.400	▲47	▲25	▲1	+6	▲24	+5	▲6	▲18	+32	+1	▲17
	オーストラリア	2.756	▲9	▲13	▲10	+28	▲25	▲10	▲6	+1	+25	+11	▲10
	韓国	2.122	▲61	▲17	▲12	+15	▲3	▲13	▲23	+5	+14	+3	▲6
	タイ	2.570	▲26	▲13	▲9	+21	▲13	▲1	▲3	▲12	+7	▲1	▲3
	日本	+31.8	▲4	+0	▲2	+6	▲5	▲4	▲4	▲4	+1	+4	▲1
	米国	+125.2	▲32	▲15	▲0	+19	▲19	▲4	▲7	+1	▲14	+3	▲8
	イギリス	+124.0	▲13	▲4	+0	+16	▲15	▲4	▲8	+10	▲8	+6	▲4
	ドイツ	+90.2	+21	+2	+1	+28	▲12	+13	▲16	▲1	+6	+10	▲9
	スペイン	+159.4	+37	▲14	+4	+5	▲14	+22	▲19	▲11	▲9	+13	▲13
ポルトガル	+237.2	+11	+4	+3	+50	▲91	+26	▲18	+13	▲3	+12	+6	
イタリア	+150.4	+16	▲1	+4	+19	▲22	+10	▲18	▲15	▲0	+18	▲14	
カナダ	+89.9	+5	▲11	▲3	+14	▲17	+2	▲14	▲23	+26	+1	▲3	
オーストラリア	+75.3	+17	▲12	▲2	+14	▲11	+0	▲11	+9	▲2	+2	▲9	
韓国	+44.5	▲12	▲15	▲9	+15	+1	▲11	▲11	▲4	▲1	+8	▲4	
タイ	+103.9	+35	▲17	▲9	+20	▲11	▲2	▲5	▲6	+5	▲3	▲4	

(注) 「変化幅」は、直近値までの変化幅。プラスは金利の上昇を示す。
「過去の動き」は当該期間の変化幅(例：4週間=4週間前の週間変化幅、6カ月前=6カ月前の月間変化幅)を示す。
直近値の単位は%、ただし長短スプレッドはbp。直近値以外の単位はbp。



本資料は情報提供を目的として作成されたものであり、投資勧誘を目的としたものではありません。作成時点で、第一生命経済研究所経済調査部が信ずるに足ると判断した情報に基づき作成していますが、その正確性、完全性に対する責任は負いません。見直しは予告なく変更されることがあります。また、記載された内容は、第一生命ないしはその関連会社の投資方針と常に整合的であるとは限りません。

[株式市場]

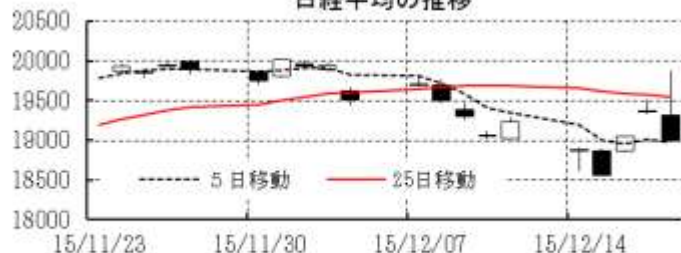
	直近値	直近までの変化率			過去の動き								
		1年前～	1月前～	前週末～	月間					週間			
					6カ月前	5カ月前	4カ月前	3カ月前	2カ月前	1カ月前	3週前	2週前	
日本	日経平均	18986.80	+10.3	▲3.4	▲1.3	▲1.6	+1.7	▲8.2	▲8.0	+9.7	+3.5	▲1.9	▲1.4
	TOPIX	1537.10	+11.7	▲3.1	▲0.8	▲2.6	+1.8	▲7.4	▲8.2	+10.4	+1.4	▲1.3	▲1.6
	日経店頭	2645.21	+15.0	+1.6	▲1.2	+2.0	+2.7	▲7.6	▲4.9	+4.5	+4.3	+0.5	▲0.2
米国	NYダウ	17128.55	▲3.7	▲3.4	▲0.8	▲2.2	+0.4	▲6.6	▲1.5	+8.5	+0.3	+0.3	▲3.3
	S P 500	2005.55	▲2.7	▲3.7	▲0.3	▲2.1	+2.0	▲6.3	▲2.6	+8.3	+0.1	+0.1	▲3.8
	ナスダック	4923.08	+3.7	▲3.0	▲0.2	▲1.6	+2.8	▲6.9	▲3.3	+9.4	+1.1	+0.3	▲4.1
	フィラデルフィア半導体	653.72	▲5.0	▲1.3	▲1.1	▲8.7	▲5.0	▲5.5	▲1.4	+9.9	+2.2	+3.1	▲4.4
イギリス	F T 100	6052.42	▲6.4	▲3.6	+1.7	▲0.4	▲3.7	▲6.7	▲3.0	+4.9	▲0.1	▲2.1	▲4.6
ドイツ	D A X	10608.19	+8.1	▲3.2	+2.6	+0.2	▲1.1	▲9.3	▲5.8	+12.3	+4.9	▲4.8	▲3.8
欧州	ダウ欧州50	3065.07	+2.8	▲5.8	+1.5	▲4.6	+4.5	▲9.4	▲4.3	+8.0	+2.2	▲4.3	▲4.0
ポーランド	ワルシャワWIG	45996.81	▲11.1	▲6.8	+4.0	▲4.0	▲1.1	▲2.8	▲2.8	+0.9	▲4.7	▲3.0	▲5.0
ロシア	R T	765.73	+0.1	▲12.6	▲1.5	▲3.0	▲8.6	▲2.9	▲5.3	+7.1	+0.2	▲5.2	▲4.3
メキシコ	ボルサ	42936.63	+1.1	▲3.5	+2.2	+0.8	▲0.7	▲2.3	▲2.5	+4.5	▲2.5	▲2.8	▲2.3
ブラジル	ボバズバ	43910.60	▲9.5	▲7.4	▲3.0	+0.6	▲4.2	▲8.3	▲3.4	+1.8	▲1.6	▲1.1	▲0.2
アルゼンチン	メルバル	11404.56	+44.6	▲17.2	▲10.8	+7.9	▲4.8	▲0.6	▲11.0	+27.0	+4.1	▲0.7	▲2.2
オーストラリア	A S 200	5106.66	▲2.0	▲0.5	+1.5	▲5.5	+4.4	▲8.6	▲3.6	+4.3	▲1.4	▲1.0	▲2.4
香港	ハンセン	21755.56	▲4.7	▲2.0	+1.4	▲4.3	▲6.1	▲12.0	▲3.8	+8.6	▲2.8	+0.8	▲3.5
韓国	総合	1975.32	+4.1	+0.6	+1.4	▲1.9	▲2.1	▲4.4	+1.1	+3.4	▲1.8	▲2.7	▲1.3
台湾	加権	8257.32	▲7.0	▲1.0	+1.7	▲3.9	▲7.1	▲5.7	+0.1	+4.6	▲2.7	+0.0	▲3.4
タイ	S E T	1284.92	▲15.3	▲6.7	+0.3	+0.6	▲4.3	▲4.0	▲2.4	+3.4	▲2.5	▲2.2	▲3.9
インド	ムンバイSENSEX30	25519.22	▲5.9	+0.1	+1.9	▲0.2	+1.2	▲6.5	▲0.5	+1.9	▲1.9	▲1.9	▲2.3
中国	上海総合	3578.96	+17.1	+0.3	+4.2	▲7.3	▲14.3	▲12.5	▲4.8	+10.8	+1.9	+2.6	▲2.6
U A E	ドバイ金融市場	3073.07	▲10.3	▲3.4	+4.4	+2.2	+1.4	▲11.6	▲1.9	▲2.5	▲8.5	+0.0	▲8.1

(注) 「変化率」は、直近値までの変化率。プラスは株価の上昇を示す。

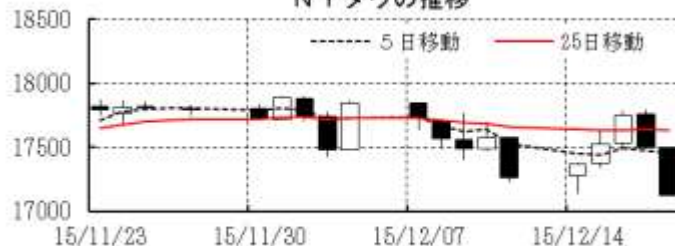
「過去の動き」は当該期間の変化率(例: 4週前=4週間前の週間変化率、6カ月前=6カ月前の月間変化率)を示す。

直近値以外の単位は%。

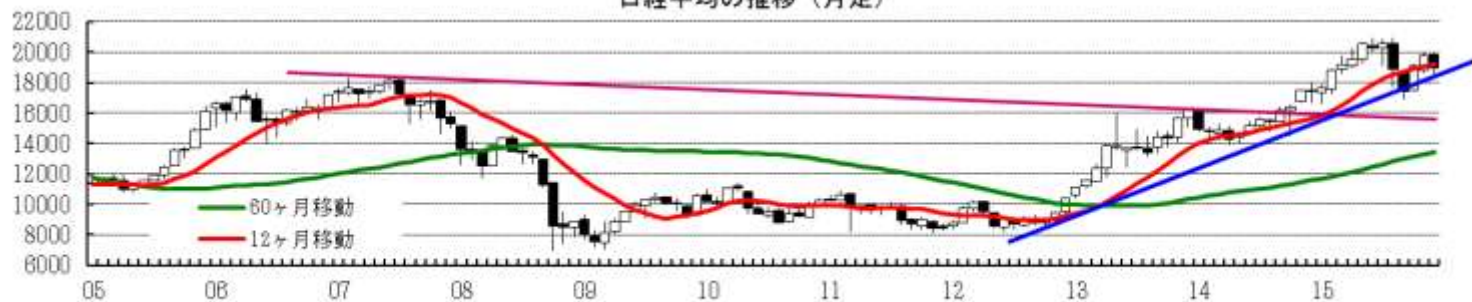
日経平均の推移



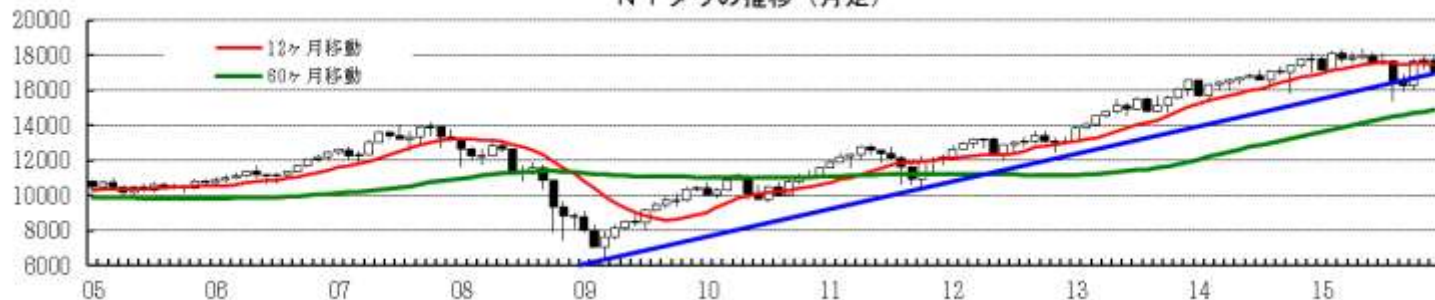
NYダウの推移



日経平均の推移(月足)



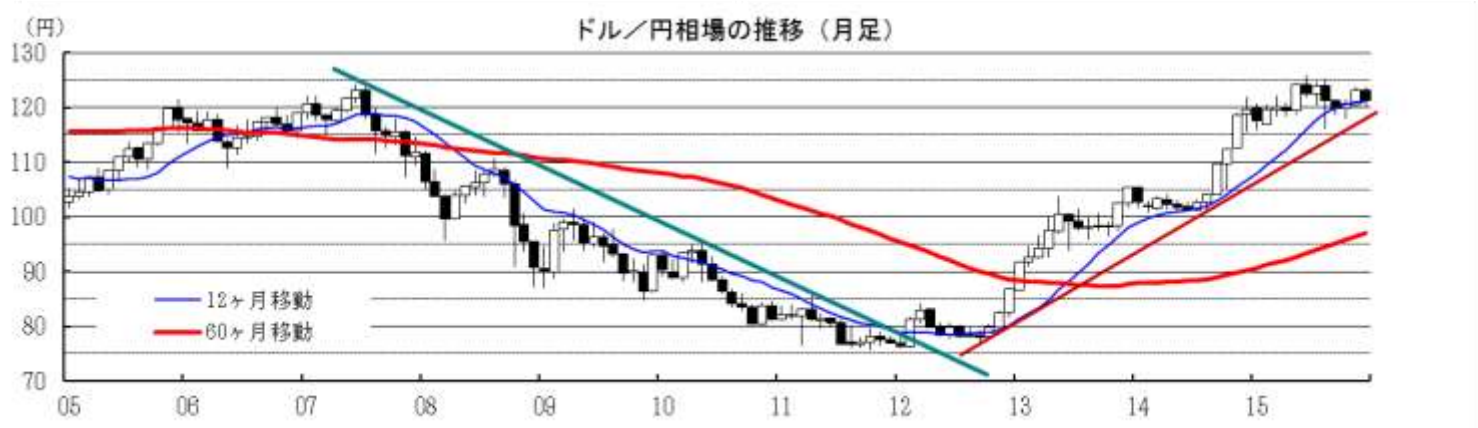
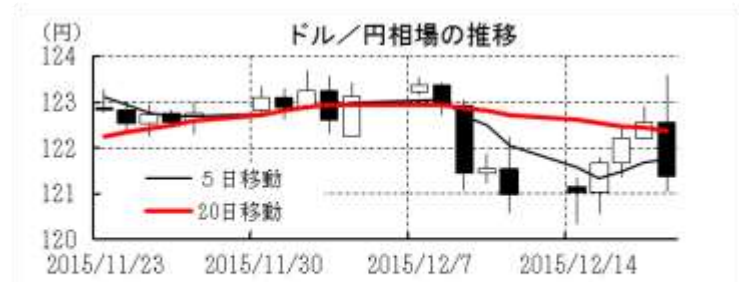
NYダウの推移(月足)



本資料は情報提供を目的として作成されたものであり、投資勧誘を目的としたものではありません。作成時点で、第一生命経済研究所経済調査部が信ずるに足ると判断した情報に基づき作成していますが、その正確性、完全性に対する責任は負いません。見直しは予告なく変更されることがあります。また、記載された内容は、第一生命ないしはその関連会社の投資方針と常に整合的であるとは限りません。

[為替]	直近値	直近までの変化率			過去の動き							
		1年前～	1月前～	前週末～	月間					週間		
					6カ月前	5カ月前	4カ月前	3カ月前	2カ月前	1カ月前	3週間	2週間
日本円	121.38	▲2.1	+1.8	▲0.3	+1.3	▲1.1	+2.2	+1.1	▲0.6	▲2.1	▲0.3	+1.7
ユーロ	1.0868	▲11.5	+2.0	▲1.1	+1.5	▲1.5	+2.1	▲0.3	▲1.5	▲4.0	+2.7	+1.0
イギリスポンド	1.4894	▲5.0	▲2.2	▲2.1	+2.8	▲0.6	▲1.8	▲1.4	+2.0	▲2.4	+0.5	+0.6
スイスフラン	0.9948	▲1.5	+2.5	▲1.2	+0.5	▲3.3	▲0.1	▲0.6	▲1.5	▲4.2	+3.2	+1.3
ポーランドズロチ	3.9302	▲13.6	+1.3	+1.1	▲0.5	▲0.4	▲0.1	▲0.6	▲1.6	▲4.7	+1.6	▲0.2
ロシアルーブル	70.953	▲12.7	▲9.5	▲0.8	▲5.7	▲11.5	▲4.0	▲2.0	+2.3	▲3.7	▲2.5	▲3.4
カナダドル	1.3957	▲20.6	▲4.9	▲1.5	▲0.3	▲4.8	▲0.4	▲1.3	+1.8	▲2.2	+0.1	▲2.9
メキシコペソ	17.138	▲17.6	▲2.4	+1.5	▲2.3	▲2.3	▲4.0	▲1.0	+2.4	▲0.4	▲0.1	▲4.5
ブラジルレアル	3.983	▲50.1	▲5.7	▲2.8	+2.4	▲10.2	▲5.8	▲9.0	+2.3	▲0.3	+2.4	▲3.2
アルゼンチンペソ	13.132	▲53.6	▲36.4	▲34.4	▲1.0	▲1.1	▲1.1	▲1.4	▲1.0	▲1.5	▲0.5	▲0.5
NZドル	0.673	▲13.3	+4.0	+0.2	▲4.8	▲2.6	▲3.8	+0.9	+6.0	▲2.9	+3.2	▲0.5
オーストラリアドル	0.7176	▲12.1	+0.9	▲0.2	+0.8	▲5.2	▲2.7	▲1.3	+1.7	+1.2	+2.1	▲2.1
韓国ウォン	1182.67	▲7.5	▲1.4	+0.4	▲0.5	▲4.2	▲1.4	▲0.2	+3.7	▲1.6	▲0.6	▲2.0
台湾ドル	32.895	▲4.7	▲0.5	+0.5	▲0.2	▲2.5	▲2.6	▲1.5	+1.6	▲0.6	▲0.2	▲1.0
シンガポールドル	1.4130	▲7.5	+0.6	+0.0	+0.0	▲1.8	▲2.9	▲0.8	+1.5	▲0.7	+1.0	▲1.1
タイバーツ	36.12	▲9.9	▲0.4	+0.0	▲0.3	▲3.6	▲2.4	▲1.5	+2.1	▲0.5	+0.3	▲1.0
インドネシアルピア	13863	▲10.9	▲0.5	+1.9	▲1.1	▲1.0	▲4.5	▲3.6	+6.3	▲1.2	+0.2	▲2.4
インドルピー	66.33	▲5.3	▲0.4	+1.2	+0.3	▲0.7	▲3.7	+1.3	+0.2	▲1.6	+0.3	▲0.7
中国人民元	6.483	▲4.3	▲1.53	▲0.42	▲0.12	+0.01	▲2.71	+0.30	+0.64	▲1.29	▲0.07	▲0.86

(注) 為替レートは全て対ドルレート。ただし、ユーロ、ポンド、豪ドル、NZドルは当該通貨から見たドル建て。
「変化率」は、直近値までの変化率。すべてプラスは当該通貨の増価を示す。
「過去の動き」は当該期間の変化率(例：4週間＝4週間前の週間変化率、6カ月前＝6カ月前の月間変化率)を示す。
直近値以外の単位は%。



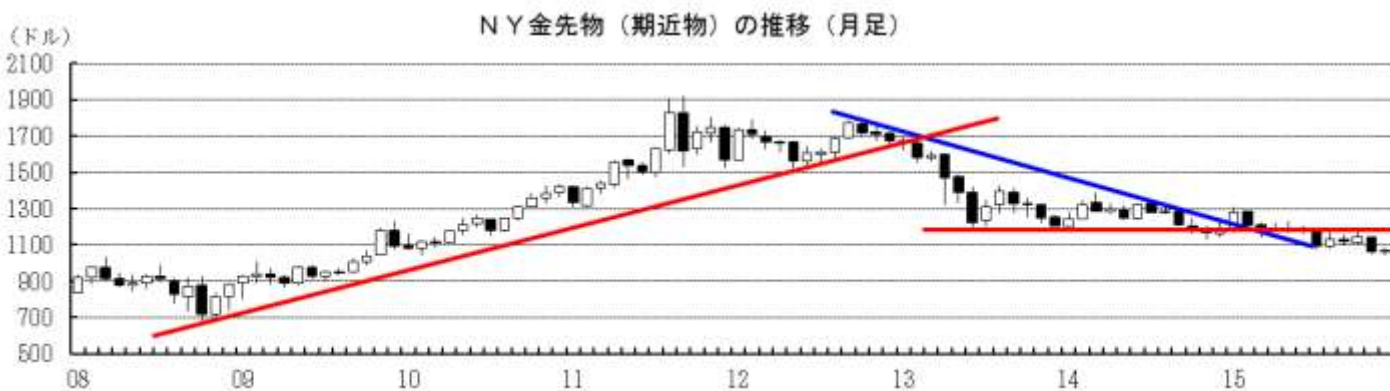
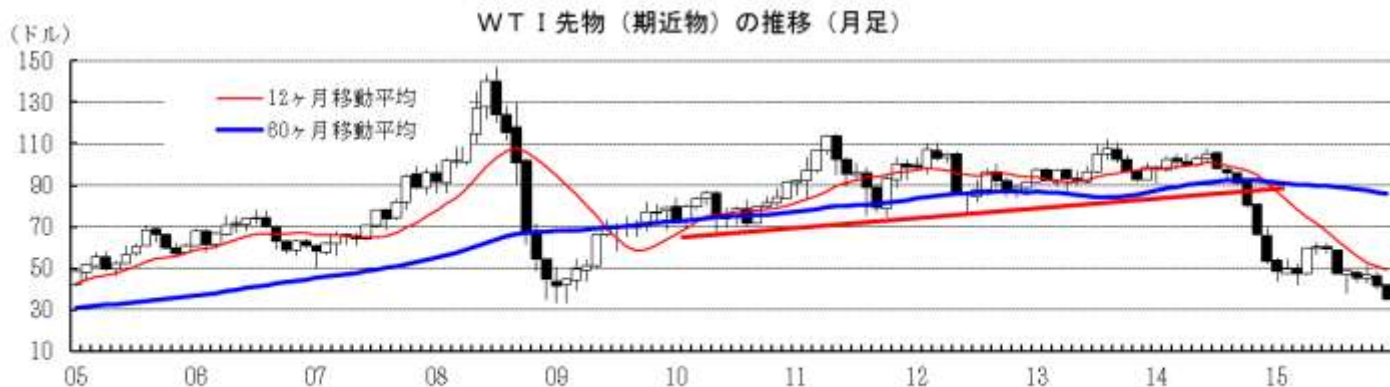
本資料は情報提供を目的として作成されたものであり、投資勧誘を目的としたものではありません。作成時点で、第一生命経済研究所経済調査部が信ずるに足ると判断した情報に基づき作成していますが、その正確性、完全性に対する責任は負いません。見直しは予告なく変更されることがあります。また、記載された内容は、第一生命ないしはその関連会社の投資方針と常に整合的であるとは限りません。

[商品]	直近値	直近までの変化率			過去の動き							
		1年前～	1月前～	前週末～	月間					週間		
					6カ月前	5カ月前	4カ月前	3カ月前	2カ月前	1カ月前	3週間	2週間
WT I	34.73	▲35.8	▲14.8	▲2.5	▲1.4	▲20.8	+4.4	▲8.4	+3.3	▲10.6	▲4.2	▲10.9
北海ブレント	36.88	▲38.4	▲16.4	▲2.8	▲3.0	▲17.9	+3.7	▲10.7	+2.5	▲10.0	▲4.1	▲11.8
ドバイ	32.40	▲44.9	▲17.8	▲8.9	+2.3	▲12.8	▲9.2	▲8.7	+3.6	▲13.0	▲2.0	▲11.5
OPECバスケット	31.49	▲44.1	▲17.2	▲6.7	▲2.8	▲14.1	▲6.9	▲7.3	+0.2	▲10.8	▲2.6	▲11.3
金 (NY)	1066.2	▲10.8	▲0.2	▲1.0	▲1.5	▲6.6	+3.4	▲1.5	+2.3	▲6.6	+2.7	▲0.7
銅 (LDN)	4,685	▲25.8	+1.6	▲0.4	▲4.2	▲9.3	▲1.8	+0.5	▲0.9	▲10.3	+0.9	+2.0
アルミ (LDN)	1,506	▲21.2	+2.3	+1.6	▲2.8	▲4.3	▲0.9	▲1.6	▲6.2	▲2.2	+3.9	▲2.1
鉛 (LDN)	1,679	▲10.0	+5.6	▲2.7	▲9.7	▲3.3	+1.8	▲3.5	+1.4	▲2.8	+4.2	+2.4
ニッケル (LDN)	8,765	▲44.0	▲2.4	+0.8	▲5.1	▲7.8	▲8.9	+3.4	▲3.3	▲11.5	+2.3	▲3.2
スズ (LDN)	14,745	▲22.8	+1.0	+1.0	▲10.8	+17.1	▲12.9	+9.3	▲3.4	+0.4	▲1.0	▲1.7
銀 (NY、現物)	14.11	▲11.2	▲0.5	+1.4	▲6.1	▲6.1	▲1.1	▲0.7	+7.1	▲9.4	+3.2	▲4.4
プラチナ (NY、現物)	859	▲28.4	+1.1	+2.2	▲3.0	▲8.9	+2.7	▲10.5	+9.0	▲15.7	+5.4	▲4.6
小麦 (シカゴ)	486.75	▲25.7	+0.7	+0.8	+28.9	▲18.8	▲3.4	+6.3	+1.8	▲11.9	+1.2	+2.4
大豆 (シカゴ)	281.00	▲23.1	▲1.6	+3.2	+17.6	▲1.4	▲9.5	▲3.9	▲1.3	▲6.5	+1.0	▲4.5
コーン (シカゴ)	374.50	▲8.9	+3.5	+0.4	+17.8	▲10.4	▲2.0	+6.6	▲1.4	▲4.5	+4.7	▲0.9
CRB	172.16	▲27.6	▲6.2	▲1.5	+1.8	▲10.8	▲0.2	▲4.1	+1.0	▲6.7	+0.0	▲4.6
JOC	78.27	▲29.4	▲3.5	▲2.0	▲0.8	▲4.4	▲5.7	▲2.9	▲2.9	▲5.6	+0.4	▲1.2

(注) 「変化率」は、直近値までの変化率。プラスは商品価格の上昇を示す。

「過去の動き」は当該期間の変化率 (例: 4週間=4週間前の週間変化率、6カ月前=6カ月前の月間変化率) を示す。

直近値以外の単位は%。



本資料は情報提供を目的として作成されたものであり、投資勧誘を目的としたものではありません。作成時点で、第一生命経済研究所経済調査部が信ずるに足ると判断した情報に基づき作成していますが、その正確性、完全性に対する責任は負いません。見直しは予告なく変更されることがあります。また、記載された内容は、第一生命ないしはその関連会社の投資方針と常に整合的であるとは限りません。