

Market Watching

市場レポート

テーマ: Weekly Market Report (2015年12月14日～)
～念のため日銀の動向にも注意～

発表日: 2015年12月14日 (月)

第一生命経済研究所 経済調査部
担当 嵐峰 義清 (03-5221-4521)

今週のスケジュール

今週の経済指標・イベント・注目材料

発表日	国	指標・イベント	注目度	コンセンサス	レンジ	前回	備考
12月14日(月)	日本	日銀短観・業況判断D I・大企業製造業(12月)	★★★	+11	+8~+14	+12	
		・大企業非製造業(12月)	★★★	+23	+19~+26	+25	
		・大企業全産業設備投資(2015年度)	★★	+10.2%	+8.5~+11.5%	+10.9%	前年度比
	欧州	欧鋳工業生産(10月)		+0.2%	+0.1~+0.5%	▲0.3%	前月比
		トルコのEU加盟交渉再開					
	米国	-					
12月15日(火)	日本	5年債入札					
	欧州	独ZEW景況指数(12月)・期待指数	★	+15.0	+6.0~+20.5	+10.4	
		英消費者物価(11月)		0.0%	0.0~+0.2%	▲0.1%	前年比
		欧州委員会難民危機対応策発表	★				
	米国	消費者物価(11月)		0.0%	▲0.1~+0.1%	+0.2%	前月比
同コア		★	+0.2%	+0.1~+0.3%	+0.2%	前月比	
		NY連銀製造業景況指数(12月)	★	▲5.5	▲10.0~▲5.0	▲11.0	
12月16日(水)	日本	-					
	欧州	欧消費者物価(11月):確定値		+0.1%	+0.1%	+0.1%	前年比
		欧製造業PMI(12月):速報値	★★	52.5	52.5~52.8	52.8	
	米国	鋳工業生産(11月)	★	0.0%	▲0.5~+0.2%	▲0.2%	前月比
		住宅着工(11月)	★	113.0	109.5~120.0	106.0	万戸
		FOMC・政策金利(上限)	★★★	0.50%	0.25~0.50%	0.25%	FF金利誘導目標
(下限)		★★★	0.25%	0.00~0.25%	0.00%	FF金利誘導目標	
		イエレンFRB議長記者会見	★★★				
12月17日(木)	日本	通関統計(11月)・貿易収支	★	▲4,427	▲6,742~+1,880	+1,083	億円・未季調
		20年債入札	★				
	欧州	独ifo景況感指数(12月)	★★	109.0	108.5~109.8	109.0	景気動向
		欧州首脳会議(~18日)	★				
	米国	景気先行指数(11月)		+0.1%	0.0~+0.2%	+0.6%	前月比
		フィラデルフィア連銀景況指数(12月)		+2.0	▲4.0~+4.0	+1.9	
		5年インフレ連動債入札	★				
12月18日(金)	日本	日銀金融政策決定会合	★★★				
		黒田日銀総裁記者会見	★★★				
	欧州	-					
	米国	リッチモンド連銀総裁講演					
12月19日(土)		-					
12月20日(日)	欧州	スペイン議会選挙	★				

(注) 市場コンセンサス、予測レンジは各種ベンダー調査に基づく
注目度は筆者

【先週の動き】

先週は、株安・商品市況安・債券高(金利低下)・高金利通貨安というリスク回避の流れが強まるような格好となった。前週末に行われたOPEC総会で加盟国の減産合意が適わず、週明けから原油価格が一段安となった。加えて、中国貿易統計が予想以下の内容となったことで資源価格全般に下落圧力が強まった。一方で、米経済指標は総じて好調だったことから利上げ観測は高まり、これがリスク回避的な動きに繋がったものと考えられる。ただし、原油価格が一段と下落したことによってインフレ圧力はさらに減衰するとの見方から、年明け後の米利上げ回数は少ないとの見方が強まり、週末にかけて米長期金利は大幅に低下した。

本資料は情報提供を目的として作成されたものであり、投資勧誘を目的としたものではありません。作成時点で、第一生命経済研究所経済調査部が信ずるに足ると判断した情報に基づき作成していますが、その正確性、完全性に対する責任は負いません。見直しは予告なく変更されることがあります。また、記載された内容は、第一生命ないしはその関連会社の投資方針と常に整合的であるとは限りません。

【今週の動き】

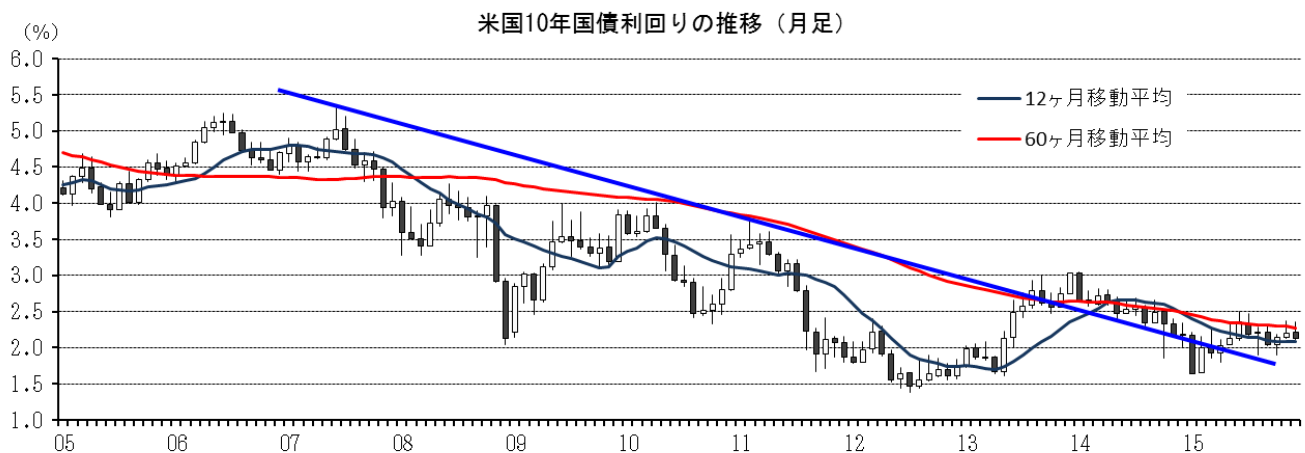
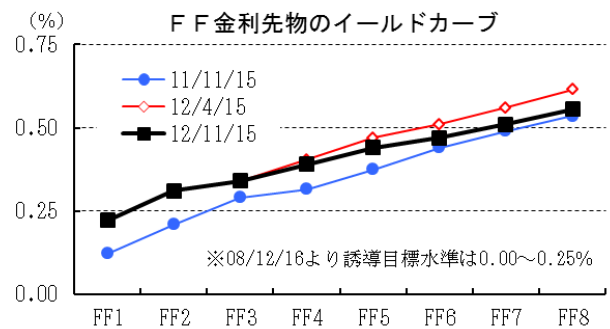
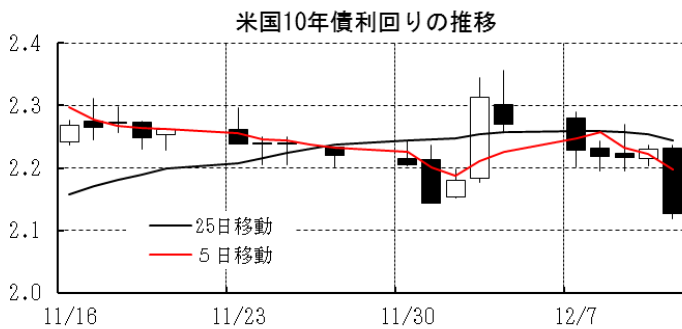
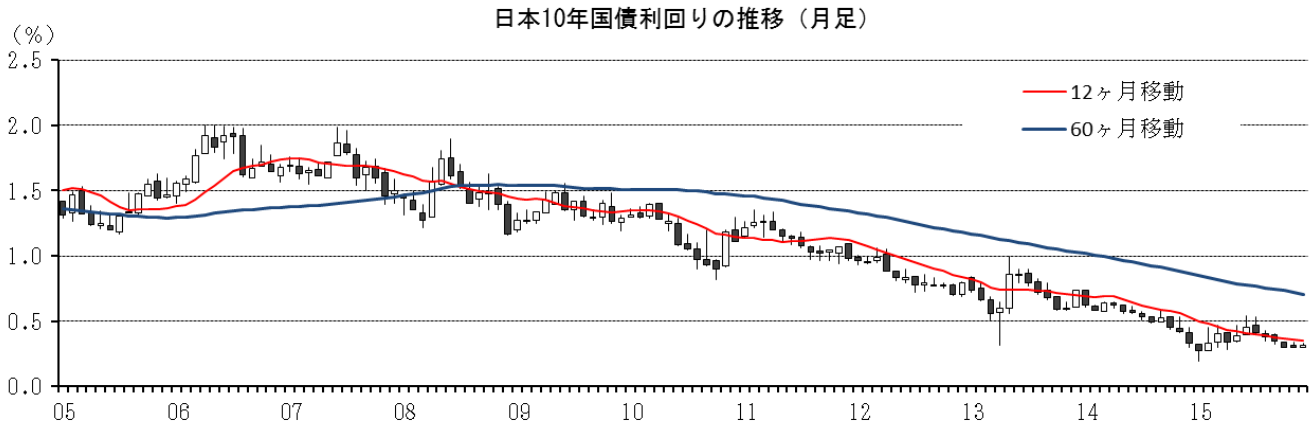
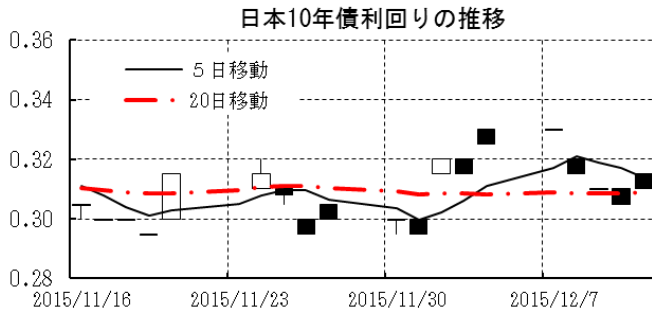
今週は、リーマンショック後初となる米FOMCでの利上げが予想されている。このところ市場環境はやや不安定だが、失業率がインフレを加速させない失業率水準とされるNAIRU下限に近い状況では、利上げは不可避か。市場も0.25%の利上げを織り込んでおり、焦点は今後の利上げのテンポに移っている。その点で、声明文やイエレンFRB議長の記者会見が重要視される。原油価格が一段安となっていることからインフレに対する警戒感は低く、中国を含めた新興各国の景気に明るい兆しが見えていない現状では、利上げを急ぐ状況にはない旨が改めて伝えられると考えられ、所謂“マーケットフレンドリー”な内容になると見込まれる。市場としては一旦の材料出尽くしとなるが、それでリスク回帰へと流れが変わるかといえば、新興国景気に対する不安感が払拭されるような確認されていない現状では期待し難いか。日本では、日銀短観と金融政策決定会合が注目される。原油価格の一段安で、インフレ率は日銀の物価目標からの乖離がさらに大きくなる可能性が出ていること、エネルギーを除く物価を押し上げている円安についても歯止めがかかっており、今後は押し上げ効果の減衰が予想されることを勘案すれば“何かあってもおかしくはない”と留意する必要はあろう。なにもなくても、総裁記者会見でこれまでよりも追加緩和の可能性を前面に出す可能性は否定できない。

【債券市場】

	直近値	直近までの変化率			過去の動き								
		1年前～	1月前～	前週末～	月間					週間			
					6カ月前	5カ月前	4カ月前	3カ月前	2カ月前	1カ月前	3週間前	2週間前	
2年	日本	-0.024	▲3	▲3	▲1	+1	+0	+1	+1	▲1	▲1	+1	▲1
	米国	0.875	+28	+0	▲6	+4	+2	+8	▲11	+10	+21	+0	+2
	イギリス	0.575	+5	▲15	▲7	+5	+1	+12	▲12	+6	▲2	▲2	+4
	ドイツ	-0.351	▲32	+1	▲5	▲0	▲1	+3	▲5	▲6	▲10	▲3	+11
	スペイン	0.072	▲46	+4	+2	+41	▲32	+5	▲3	▲11	▲6	▲2	+9
	ポルトガル	0.114	▲50	▲6	▲9	▲6	+30	+1	▲8	+2	▲19	▲4	+6
	イタリア	0.078	▲53	+4	+3	+30	▲34	+9	▲6	▲9	▲6	▲2	+7
	アイルランド	-0.156	▲20	+4	▲6	+23	▲21	+6	▲19	+0	▲2	▲1	+10
	カナダ	0.482	▲54	▲18	▲15	▲9	▲8	+3	+8	+6	+6	+1	▲0
	オーストラリア	2.076	▲22	+13	▲1	+14	▲14	▲10	+5	▲9	+27	▲4	+9
韓国	1.706	▲41	▲3	▲2	▲0	▲3	▲2	▲12	+9	+14	+4	▲5	
タイ	1.540	▲52	+6	+2	+1	▲3	+1	+2	▲6	+2	+1	+2	
10年	日本	0.310	▲10	▲1	▲2	+7	▲5	▲3	▲3	▲5	+0	▲2	+3
	米国	2.127	▲4	▲20	▲14	+23	▲17	+4	▲18	+11	+6	▲4	+5
	イギリス	1.813	▲10	▲24	▲11	+21	▲14	+8	▲20	+16	▲10	▲6	+11
	ドイツ	0.540	▲14	▲7	▲14	+28	▲12	+15	▲21	▲7	▲4	▲2	+22
	ギリシャ	8.614	▲47	+106	+38	+417	▲339	▲272	▲103	▲40	▲38	+20	+93
	スペイン	1.624	▲25	▲21	▲11	+46	▲46	+27	▲22	▲22	▲15	▲12	+22
	ポルトガル	2.451	▲52	▲29	▲4	+43	▲61	+26	▲26	+15	▲22	▲18	+18
	イタリア	1.539	▲52	▲9	▲12	+49	▲56	+19	▲24	▲24	▲6	▲9	+25
	アイルランド	1.040	▲28	▲12	▲16	+46	▲44	+26	▲23	▲13	▲12	▲6	+25
	カナダ	1.408	▲42	▲30	▲17	+6	▲24	+5	▲6	▲18	+32	▲5	+1
オーストラリア	2.851	▲6	▲2	▲10	+28	▲25	▲10	▲6	+1	+25	▲6	+11	
韓国	2.243	▲45	▲7	▲6	+15	▲3	▲13	▲23	+5	+14	+0	+3	
タイ	2.664	▲12	▲4	▲3	+21	▲13	▲1	▲3	▲12	+7	▲9	▲1	
長短スプレッド	日本	+33.4	▲7	+2	▲1	+6	▲5	▲4	▲4	▲4	+1	▲3	+4
	米国	+125.2	▲31	▲20	▲8	+19	▲19	▲4	▲7	+1	▲14	▲4	+3
	イギリス	+123.8	▲15	▲9	▲4	+16	▲15	▲4	▲8	+10	▲8	▲4	+6
	ドイツ	+89.1	+18	▲8	▲9	+28	▲12	+13	▲16	▲1	+6	+1	+10
	スペイン	+155.2	+21	▲25	▲13	+5	▲14	+22	▲19	▲11	▲9	▲9	+13
	ポルトガル	+233.7	▲2	▲23	+6	+50	▲91	+26	▲18	+13	▲3	▲14	+12
	イタリア	+146.1	+1	▲13	▲14	+19	▲22	+10	▲18	▲15	▲0	▲7	+18
	カナダ	+92.6	+12	▲12	▲3	+14	▲17	+2	▲14	▲23	+26	▲7	+1
	オーストラリア	+77.5	+15	▲14	▲9	+14	▲11	+0	▲11	+9	▲2	▲2	+2
	韓国	+53.7	▲4	▲4	▲4	+15	+1	▲11	▲11	▲4	▲1	▲4	+8
タイ	+112.4	+40	▲10	▲4	+20	▲11	▲2	▲5	▲6	+5	▲10	▲3	

(注) 「変化幅」は、直近値までの変化幅。プラスは金利の上昇を示す。
「過去の動き」は当該期間の変化幅(例：4週間前=4週間前の週間変化幅、6カ月前=6カ月前の月間変化幅)を示す。
直近値の単位は%、ただし長短スプレッドはbp。直近値以外の単位はbp。

本資料は情報提供を目的として作成されたものであり、投資勧誘を目的としたものではありません。作成時点で、第一生命経済研究所経済調査部が信ずるに足ると判断した情報に基づき作成していますが、その正確性、完全性に対する責任は負いません。見直しは予告なく変更されることがあります。また、記載された内容は、第一生命ないしはその関連会社の投資方針と常に整合的であるとは限りません。



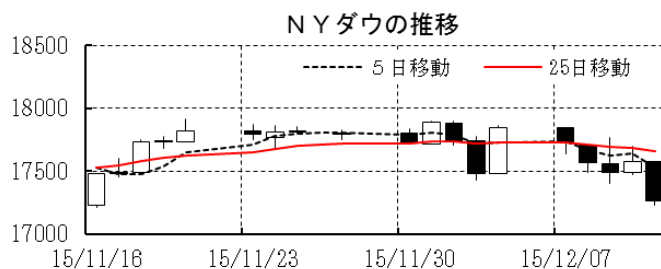
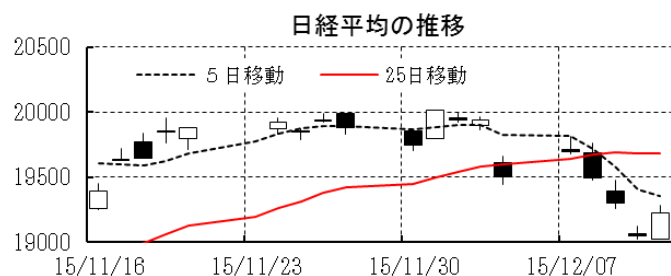
本資料は情報提供を目的として作成されたものであり、投資勧誘を目的としたものではありません。作成時点で、第一生命経済研究所経済調査部が信ずるに足ると判断した情報に基づき作成していますが、その正確性、完全性に対する責任は負いません。見直しは予告なく変更されることがあります。また、記載された内容は、第一生命ないしはその関連会社の投資方針と常に整合的であるとは限りません。

[株式市場]

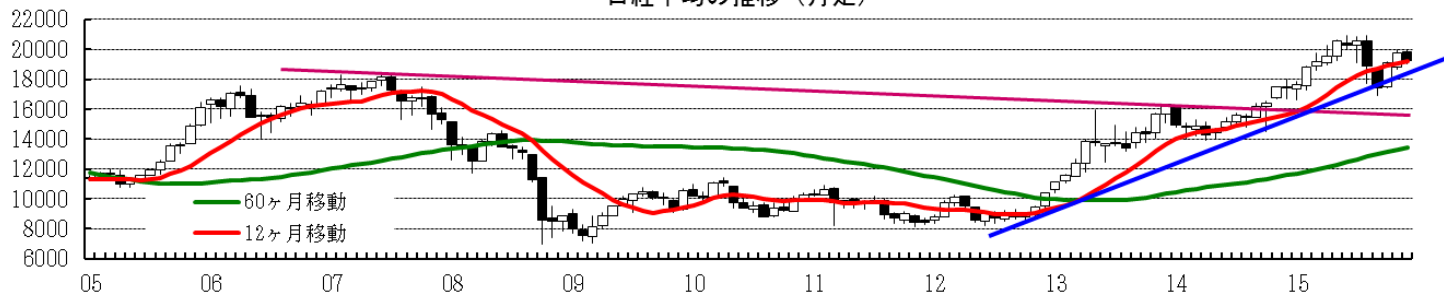
		直近値	直近までの変化率			過去の動き							
						月間				週間			
			1年前～	1月前～	前週末～	6カ月前	5カ月前	4カ月前	3カ月前	2カ月前	1カ月前	3週間前	2週間前
日本	日経平均	19230.48	+11.4	▲2.3	▲1.4	▲1.6	+1.7	▲8.2	▲8.0	+9.7	+3.5	+0.0	▲1.9
	TOPIX	1549.51	+10.9	▲2.9	▲1.6	▲2.6	+1.8	▲7.4	▲8.2	+10.4	+1.4	▲0.5	▲1.3
	日経店頭	2677.04	+14.8	+2.9	▲0.2	+2.0	+2.7	▲7.6	▲4.9	+4.5	+4.3	+2.0	+0.5
米国	NYダウ	17265.21	▲1.9	▲2.5	▲3.3	▲2.2	+0.4	▲6.6	▲1.5	+8.5	+0.3	▲0.1	+0.3
	S P 500	2012.37	▲1.1	▲3.0	▲3.8	▲2.1	+2.0	▲6.3	▲2.6	+8.3	+0.1	+0.0	+0.1
	ナスダック	4933.47	+4.8	▲2.6	▲4.1	▲1.6	+2.8	▲6.9	▲3.3	+9.4	+1.1	+0.4	+0.3
	フィテック半導体	660.78	▲3.3	+0.4	▲4.4	▲8.7	▲5.0	▲5.5	▲1.4	+9.9	+2.2	+0.7	+3.1
イギリス	FT100	5952.78	▲7.9	▲5.5	▲4.6	▲0.4	▲3.7	▲6.7	▲3.0	+4.9	▲0.1	+0.6	▲2.1
ドイツ	DAX	10340.06	+4.8	▲5.2	▲3.8	+0.2	▲1.1	▲9.3	▲5.8	+12.3	+4.9	+1.6	▲4.8
欧州	ダウ欧州50	3018.92	+0.9	▲7.0	▲4.0	▲4.6	+4.5	▲9.4	▲4.3	+8.0	+2.2	+0.3	▲4.3
ポーランド	ワルシャワWIG	44220.32	▲15.9	▲10.7	▲5.0	▲4.0	▲1.1	▲2.8	▲2.8	+0.9	▲4.7	▲2.9	▲3.0
ロシア	RT	777.17	▲5.7	▲8.1	▲4.3	▲3.0	▲8.6	▲2.9	▲5.3	+7.1	+0.2	▲3.6	▲5.2
メキシコ	ボルサ	42000.63	+0.7	▲5.3	▲2.3	+0.8	▲0.7	▲2.3	▲2.5	+4.5	▲2.5	▲1.4	▲2.8
ブラジル	ボベスバ	45262.72	▲9.2	▲3.8	▲0.2	+0.6	▲4.2	▲8.3	▲3.4	+1.8	▲1.6	▲4.7	▲1.1
アルゼンチン	メルバル	12779.23	+47.7	▲2.9	▲2.2	+7.9	▲4.8	▲0.6	▲11.0	+27.0	+4.1	▲7.1	▲0.7
オーストラリア	AS200	5029.45	▲3.9	▲1.8	▲2.4	▲5.5	+4.4	▲8.6	▲3.6	+4.3	▲1.4	▲1.0	▲1.0
香港	ハンセン	21464.05	▲7.9	▲4.0	▲3.5	▲4.3	▲6.1	▲12.0	▲3.8	+8.6	▲2.8	▲3.0	+0.8
韓国	総合	1948.62	+1.7	▲2.4	▲1.3	▲1.9	▲2.1	▲4.4	+1.1	+3.4	▲1.8	+2.0	▲2.7
台湾	加権	8115.89	▲10.0	▲3.6	▲3.4	▲3.9	▲7.1	▲5.7	+0.1	+4.6	▲2.7	▲0.8	+0.0
タイ	SET	1280.92	▲16.1	▲7.9	▲3.9	+0.6	▲4.3	▲4.0	▲2.4	+3.4	▲2.5	▲2.2	▲2.2
インド	NSE SENSEX30	25044.43	▲9.3	▲3.2	▲2.3	▲0.2	+1.2	▲6.5	▲0.5	+1.9	▲1.9	+1.0	▲1.9
中国	上海総合	3434.58	+17.4	▲5.9	▲2.6	▲7.3	▲14.3	▲12.5	▲4.8	+10.8	+1.9	▲5.3	+2.6
UAE	ドバイ金融市場	2944.67	▲18.1	▲11.2	▲8.1	+2.2	+1.4	▲11.6	▲1.9	▲2.5	▲8.5	▲2.1	+0.0

(注) 「変化率」は、直近値までの変化率。プラスは株価の上昇を示す。

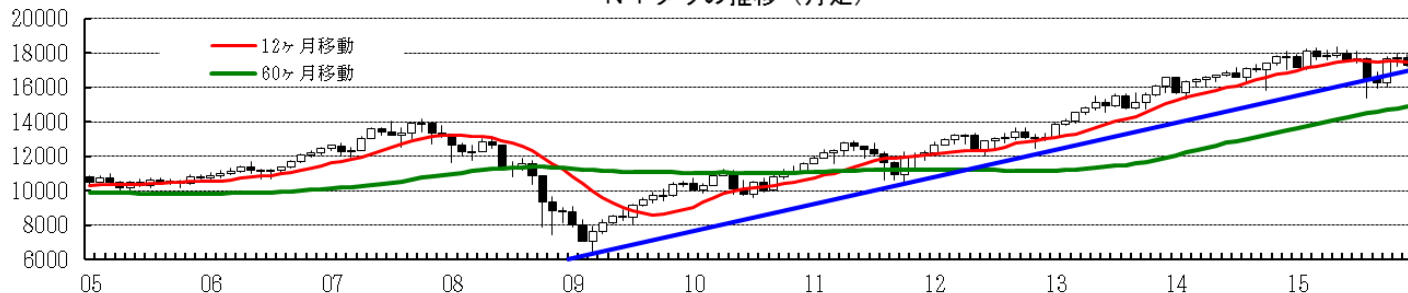
「過去の動き」は当該期間の変化率(例：4週間＝4週間前の週間変化率、6カ月前＝6カ月前の月間変化率)を示す。
直近値以外の単位は%。



日経平均の推移 (月足)



NYダウの推移 (月足)



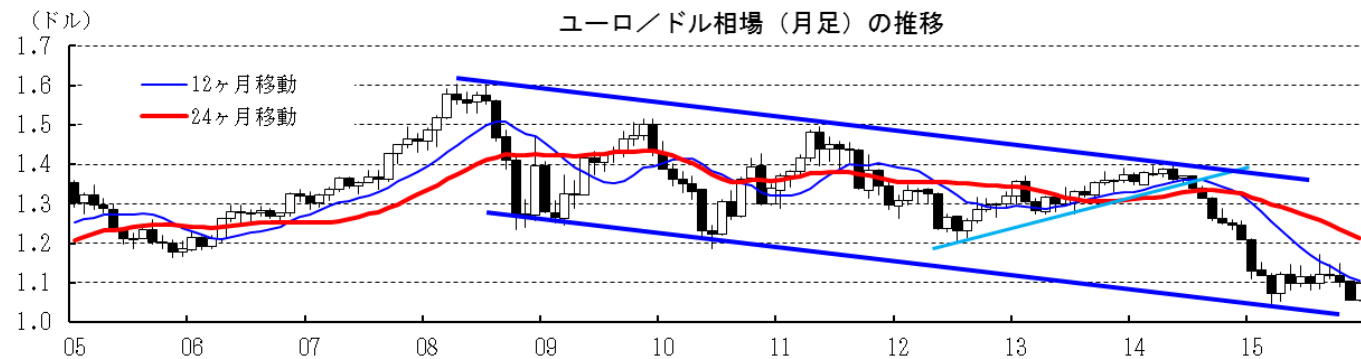
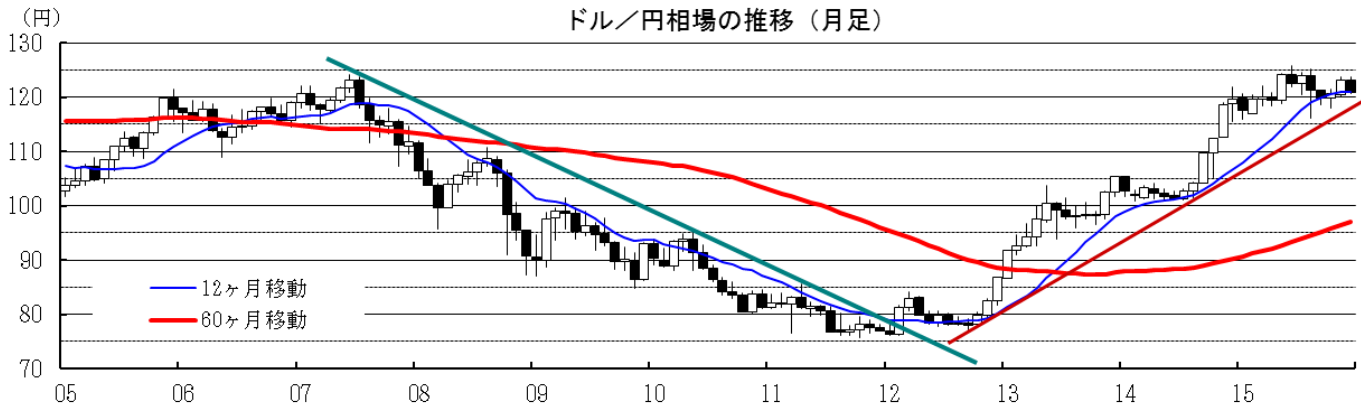
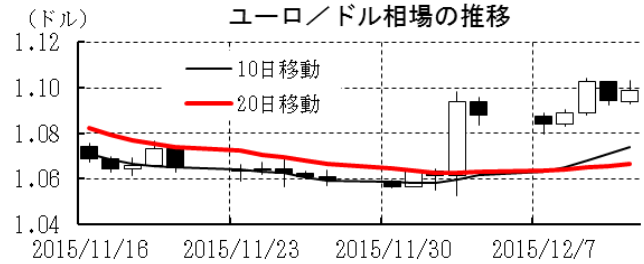
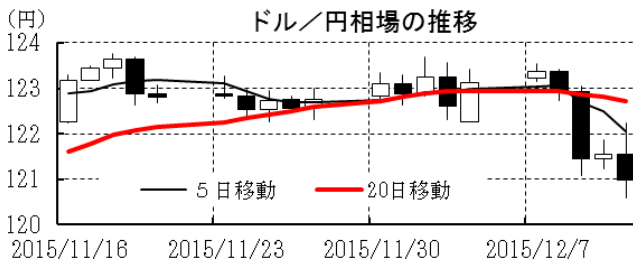
本資料は情報提供を目的として作成されたものであり、投資勧誘を目的としたものではありません。作成時点で、第一生命経済研究所経済調査部が信ずるに足ると判断した情報に基づき作成していますが、その正確性、完全性に対する責任は負いません。見直しは予告なく変更されることがあります。また、記載された内容は、第一生命ないしはその関連会社の投資方針と常に整合的であるとは限りません。

[為替]	直近値	直近までの変化率			過去の動き							
		1年前～	1月前～	前週末～	月間					週間		
					6カ月前	5カ月前	4カ月前	3カ月前	2カ月前	1カ月前	3週前	2週前
日本円	120.98	▲2.0	+1.5	+1.7	+1.3	▲1.1	+2.2	+1.1	▲0.6	▲2.1	+0.0	▲0.3
ユーロ	1.0990	▲11.4	+2.3	+1.0	+1.5	▲1.5	+2.1	▲0.3	▲1.5	▲4.0	▲0.5	+2.7
イギリスポンド	1.5209	▲3.3	▲0.0	+0.6	+2.8	▲0.6	▲1.8	▲1.4	+2.0	▲2.4	▲1.0	+0.5
スイスフラン	0.9831	▲1.6	+2.1	+1.3	+0.5	▲3.3	▲0.1	▲0.6	▲1.5	▲4.2	▲1.1	+3.2
ポーランドズロチ	3.9725	▲18.1	▲1.2	▲0.2	▲0.5	▲0.4	▲0.1	▲0.6	▲1.6	▲4.7	▲1.3	+1.6
ロシアルーブル	70.398	▲24.7	▲7.5	▲3.4	▲5.7	▲11.5	▲4.0	▲2.0	+2.3	▲3.7	▲2.7	▲2.5
カナダドル	1.3756	▲19.4	▲3.7	▲2.9	▲0.3	▲4.8	▲0.4	▲1.3	+1.8	▲2.2	▲0.2	+0.1
メキシコペソ	17.396	▲17.7	▲4.0	▲4.5	▲2.3	▲2.3	▲4.0	▲1.0	+2.4	▲0.4	▲0.5	▲0.1
ブラジルレアル	3.873	▲46.2	▲2.9	▲3.2	+2.4	▲10.2	▲5.8	▲9.0	+2.3	▲0.3	▲3.8	+2.4
アルゼンチンペソ	9.768	▲14.2	▲2.0	▲0.5	▲1.0	▲1.1	▲1.1	▲1.4	▲1.0	▲1.5	▲0.2	▲0.5
NZドル	0.671	▲14.1	+2.4	▲0.5	▲4.8	▲2.6	▲3.8	+0.9	+6.0	▲2.9	▲0.5	+3.2
オーストラリアドル	0.7188	▲13.1	+1.8	▲2.1	+0.8	▲5.2	▲2.7	▲1.3	+1.7	+1.2	▲0.4	+2.1
韓国ウォン	1187.24	▲7.7	▲2.8	▲2.0	▲0.5	▲4.2	▲1.4	▲0.2	+3.7	▲1.6	▲0.2	▲0.6
台湾ドル	33.070	▲5.9	▲1.1	▲1.0	▲0.2	▲2.5	▲2.6	▲1.5	+1.6	▲0.6	▲0.6	▲0.2
シンガポールドル	1.4135	▲7.7	+0.4	▲1.1	+0.0	▲1.8	▲2.9	▲0.8	+1.5	▲0.7	+0.1	+1.0
タイバーツ	36.13	▲10.1	▲0.8	▲1.0	▲0.3	▲3.6	▲2.4	▲1.5	+2.1	▲0.5	▲0.4	+0.3
インドネシアルピア	14137	▲13.6	▲4.1	▲2.4	▲1.1	▲1.0	▲4.5	▲3.6	+6.3	▲1.2	▲1.3	+0.2
インドルピー	67.15	▲7.4	▲1.4	▲0.7	+0.3	▲0.7	▲3.7	+1.3	+0.2	▲1.6	▲1.1	+0.3
中国人民幣元	6.456	▲4.3	▲1.36	▲0.86	▲0.12	+0.01	▲2.71	+0.30	+0.64	▲1.29	▲0.12	▲0.07

(注) 為替レートは全て対ドルレート。ただし、ユーロ、ポンド、豪ドル、NZドルは当該通貨から見たドル建て。

「変化率」は、直近値までの変化率。すべてプラスは当該通貨の増価を示す。

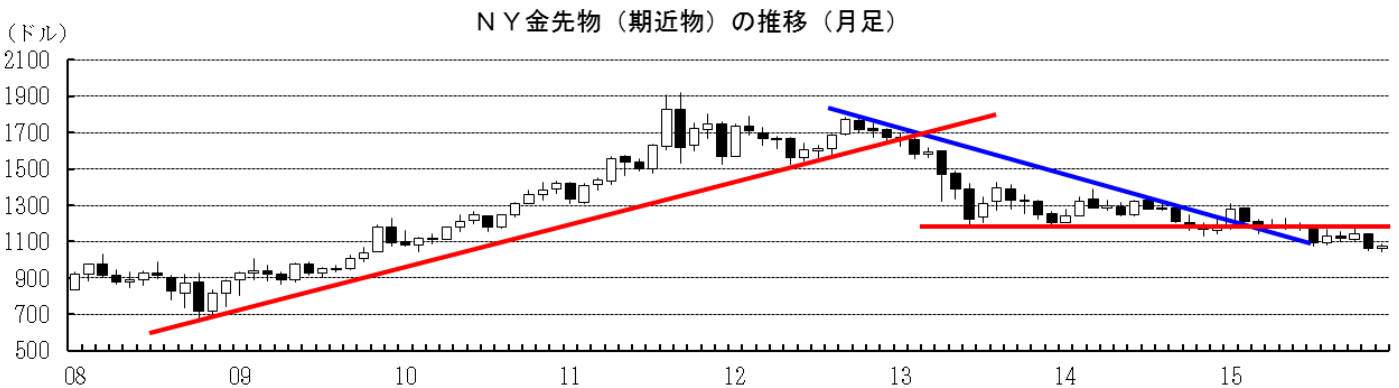
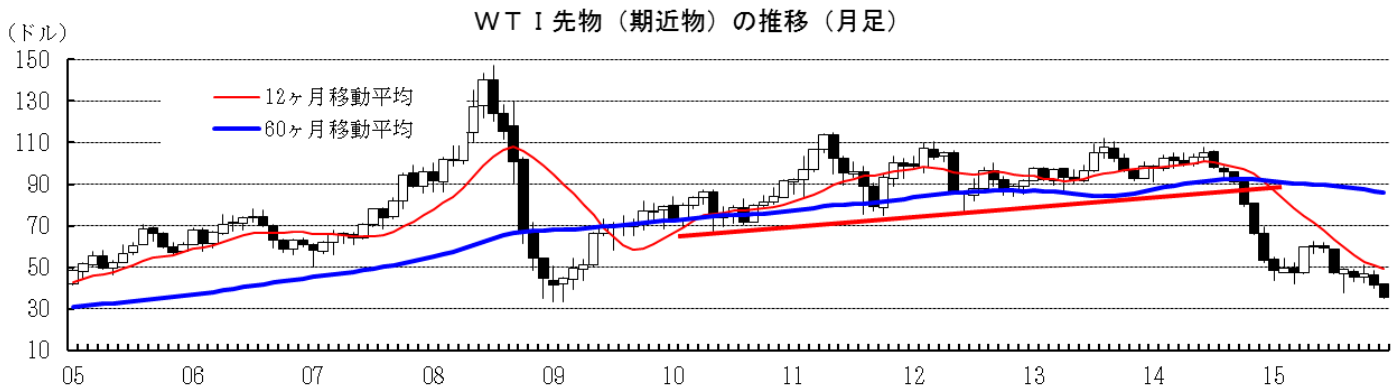
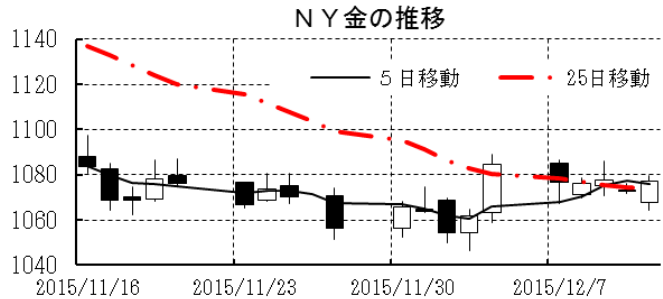
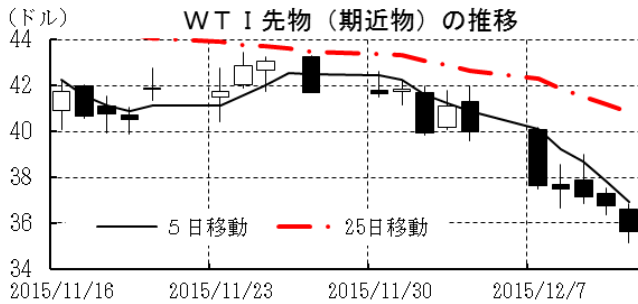
「過去の動き」は当該期間の変化率(例：4週前=4週間前の週間変化率、6カ月前=6カ月前の月間変化率)を示す。直近値以外の単位は%。



本資料は情報提供を目的として作成されたものであり、投資勧誘を目的としたものではありません。作成時点で、第一生命経済研究所経済調査部が信ずるに足ると判断した情報に基づき作成していますが、その正確性、完全性に対する責任は負いません。見直しは予告なく変更されることがあります。また、記載された内容は、第一生命ないしはその関連会社の投資方針と常に整合的であるとは限りません。

[商品]	直近値	直近までの変化率			過去の動き							
		1年前～	1月前～	前週末～	月間					週間		
					6カ月前	5カ月前	4カ月前	3カ月前	2カ月前	1カ月前	3週前	2週前
WT I	35.62	▲40.6	▲17.0	▲10.9	▲1.4	▲20.8	+4.4	▲8.4	+3.3	▲10.6	▲0.5	▲4.2
北海ブレント	37.93	▲40.4	▲17.2	▲11.8	▲3.0	▲17.9	+3.7	▲10.7	+2.5	▲10.0	+0.4	▲4.1
ドバイ	35.55	▲42.5	▲18.9	▲11.5	+2.3	▲12.8	▲9.2	▲8.7	+3.6	▲13.0	+2.2	▲2.0
OPECバスケット	34.69	▲42.7	▲16.5	▲8.9	▲2.8	▲14.1	▲6.9	▲7.3	+0.2	▲10.8	+1.9	▲2.6
金 (NY)	1076.9	▲12.1	▲0.7	▲0.7	▲1.5	▲6.6	+3.4	▲1.5	+2.3	▲6.6	▲1.9	+2.7
銅 (LDN)	4,703	▲27.2	▲4.9	+2.0	▲4.2	▲9.3	▲1.8	+0.5	▲0.9	▲10.3	▲0.2	+0.9
アルミ (LDN)	1,482	▲23.9	▲2.4	▲2.1	▲2.8	▲4.3	▲0.9	▲1.6	▲6.2	▲2.2	+0.7	+3.9
鉛 (LDN)	1,726	▲12.8	+6.5	+2.4	▲9.7	▲3.3	+1.8	▲3.5	+1.4	▲2.8	+1.4	+4.2
ニッケル (LDN)	8,695	▲46.6	▲10.0	▲3.2	▲5.1	▲7.8	▲8.9	+3.4	▲3.3	▲11.5	+0.5	+2.3
スズ (LDN)	14,600	▲28.4	▲1.5	▲1.7	▲10.8	+17.1	▲12.9	+9.3	▲3.4	+0.4	+2.4	▲1.0
銀 (NY、現物)	13.92	▲18.6	▲2.9	▲4.4	▲6.1	▲6.1	▲1.1	▲0.7	+7.1	▲9.4	▲0.6	+3.2
プラチナ (NY、現物)	840	▲32.3	▲4.7	▲4.6	▲3.0	▲8.9	+2.7	▲10.5	+9.0	▲15.7	▲2.2	+5.4
小麦 (シカゴ)	482.75	▲20.9	▲2.4	+2.4	+28.9	▲18.8	▲3.4	+6.3	+1.8	▲11.9	▲4.7	+1.2
大豆 (シカゴ)	272.20	▲33.0	▲7.4	▲4.5	+17.6	▲1.4	▲9.5	▲3.9	▲1.3	▲6.5	▲0.2	+1.0
コーン (シカゴ)	373.00	▲4.4	+3.0	▲0.9	+17.8	▲10.4	▲2.0	+6.6	▲1.4	▲4.5	▲1.1	+4.7
CRB	174.86	▲28.8	▲7.2	▲4.6	+1.8	▲10.8	▲0.2	▲4.1	+1.0	▲6.7	▲0.3	+0.0
JOC	79.90	▲29.5	▲3.0	▲1.2	▲0.8	▲4.4	▲5.7	▲2.9	▲2.9	▲5.6	▲0.6	+0.4

(注) 「変化率」は、直近値までの変化率。プラスは商品価格の上昇を示す。
「過去の動き」は当該期間の変化率(例：4週前=4週間前の週間変化率、6カ月前=6カ月前の月間変化率)を示す。
直近値以外の単位は%。



本資料は情報提供を目的として作成されたものであり、投資勧誘を目的としたものではありません。作成時点で、第一生命経済研究所経済調査部が信ずるに足ると判断した情報に基づき作成していますが、その正確性、完全性に対する責任は負いません。見直しは予告なく変更されることがあります。また、記載された内容は、第一生命ないしはその関連会社の投資方針と常に整合的であるとは限りません。