

Market Watching

市場レポート

テーマ: Weekly Market Report (2015年12月7日～)

発表日: 2015年12月7日 (月)

～米利上げ開始不可避となれば、改めて中国に注目～

第一生命経済研究所 経済調査部
担当 嵐峰 義清 (03-5221-4521)

今週のスケジュール

今週の経済指標・イベント・注目材料

発表日	国	指標・イベント	注目度	コンセンサス	レンジ	前回	備考
12月7日(月)	日本	景気動向指数(10月)・先行C I		102.9	102.0~103.5	101.6	
		・一致C I		114.1	112.0~114.4	112.3	
		ロイター短観・製造業(12月)	★			+3	DI
		・非製造業(12月)	★			+22	DI
			黒田日銀総裁講演	★★★			
			佐藤日銀審議委員講演				
欧州	独鉱工業生産(10月)		+	+0.8%	▲0.4~+2.0%	▲1.1%	前月比
	ユーロ圏財務相会合						
米国	消費者信用残高(10月)			+175	+140~+200	+289	億ドル・前月差
		セントルイス連銀総裁講演					
12月8日(火)	日本	実質GDP(7-9月期):二次速報	★	+0.2%	▲0.4~+1.3%	▲0.8%	前期比年率
		国際収支(10月)・経常収支		+16,202	+8,880~+25,008	+14,684	億円・未季調
		景気ウォッチャー(11月)・現状判断D I	★	48.5	47.5~48.7	48.2	
		黒田日銀総裁挨拶					
			30年債入札	★			
	欧州	欧実質GDP(7-9月):改定値		+	+0.3%	+0.3%	+0.3%
		E U財務相理事会					
米国	3年債入札	★					
他	中国貿易統計(11月)・輸出	★★★	▲5.5%	▲7.3~▲0.8%	▲6.9%	前年同月比	
		・輸入	★★	▲11.8%	▲15.5~▲8.5%	▲18.8%	前年同月比
12月9日(水)	日本	機械受注(10月):除船電・民需	★	▲1.6%	▲6.1~+3.2%	+7.5%	前月比
	欧州	-					
	米国	10年債入札	★				
	他	中国消費者物価(11月)	★	+1.4%	+1.1~+1.6%	+1.3%	前年同月比
12月10日(木)	日本	企業物価指数(11月)・国内		▲0.3%	▲0.6~0.0%	▲0.6%	前月比
		法人企業景気予測調査(10-12月):製造業BSI	★			+11.0	
	欧州	BOE金融政策委員会		0.50%	0.50%	0.50%	政策金利水準
	米国	輸入物価(11月)		▲0.8%	▲4.0~▲0.5%	▲0.5%	前月比
		財政収支(11月)		▲675	▲1,055~▲600	▲1,365	億ドル
			30年債入札	★			
他	N Z金融政策委員会	★	2.50%	2.50~2.75%	2.75%	政策金利水準	
12月11日(金)	日本	-					
	欧州	-					
	米国	生産者物価(11月)・最終財		0.0%	▲0.2~+0.3%	▲0.4%	前月比
		同コア		+0.1%	0.0~+0.1%	▲0.3%	前月比
		小売売上高(11月)	★★★	+0.3%	▲0.2~+0.4%	+0.1%	前月比
		同除自動車	★★	+0.3%	0.0~+0.4%	+0.2%	前月比
		企業在庫(10月)		+0.1%	▲0.2~+0.2%	+0.3%	前月比
		ミシガン大学消費者センチメント(12月速報)	★★	92.1	91.0~94.0	91.3	
12月12日(土)	他	中国小売売上高(11月)	★★	+11.1%	+10.6~+11.3%	+11.0%	前年同月比
		中国鉱工業生産(11月)	★★★	+5.7%	+5.5~+6.2%	+5.6%	前年同月比
12月13日(日)		-					

(注) 市場コンセンサス、予測レンジは各種ベンダー調査に基づく
注目度は筆者

【先週の動き】

先週は、ECBの追加緩和の内容が市場の期待ほどではなかったことから、欧州を中心に金利は大幅に上昇した国が目立った。また、注目された米雇用統計は良好な内容で、イエレンFRB議長の講演内容も相ま

本資料は情報提供を目的として作成されたものであり、投資勧誘を目的としたものではありません。作成時点で、第一生命経済研究所経済調査部が信ずるに足ると判断した情報に基づき作成していますが、その正確性、完全性に対する責任は負いません。見直しは予告なく変更されることがあります。また、記載された内容は、第一生命ないしはその関連会社の投資方針と常に整合的であるとは限りません。

ってFRBの12月利上げがほぼ織り込まれる格好となった。さらに、中国の製造業PMIはまちまちの結果となったものの、総じて内容は良好とされ、同国生産活動の底入れを示唆するとの見方も台頭した。

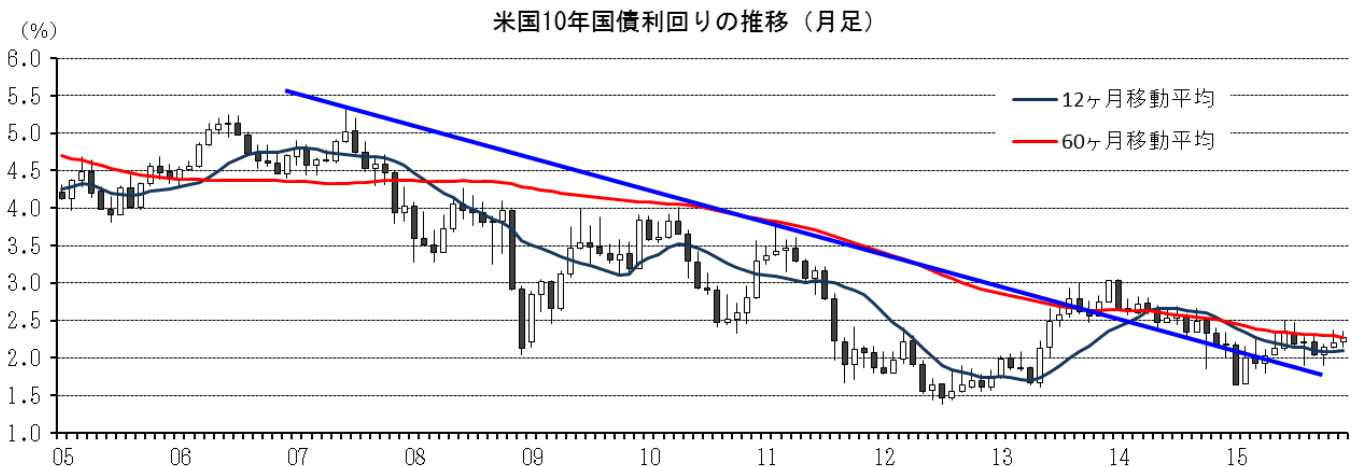
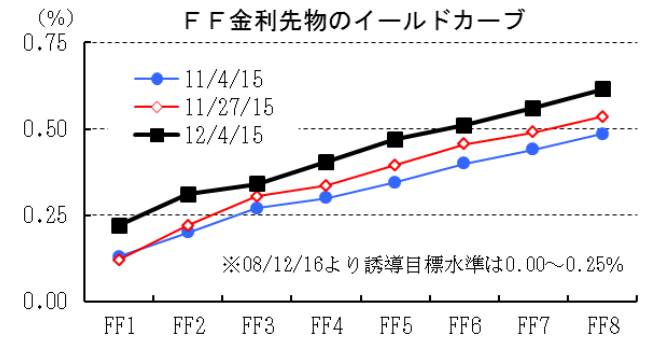
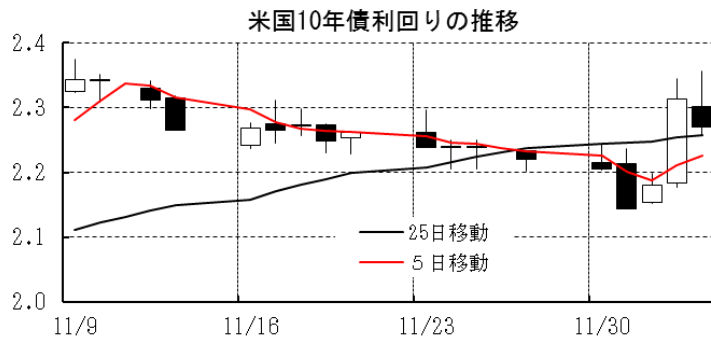
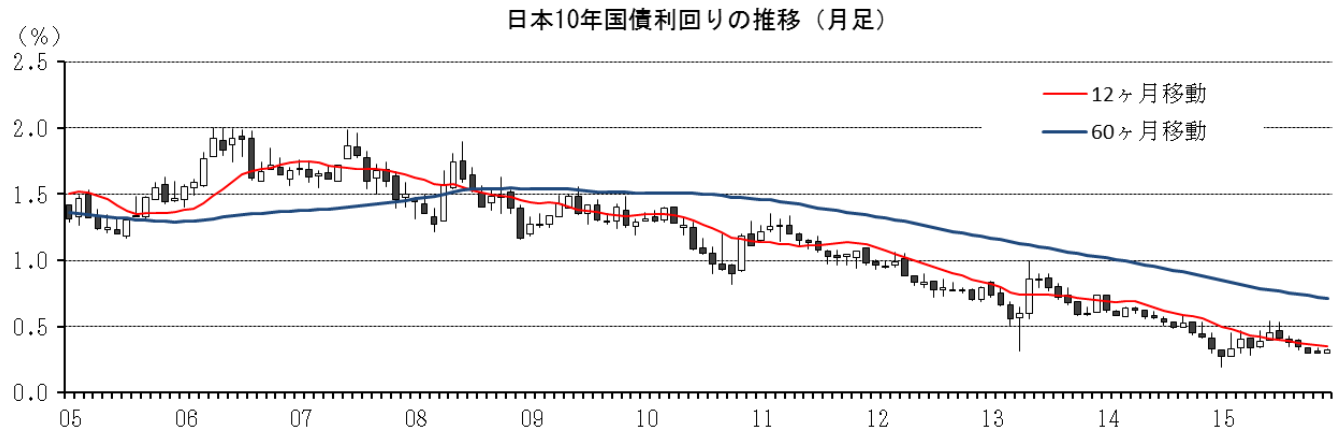
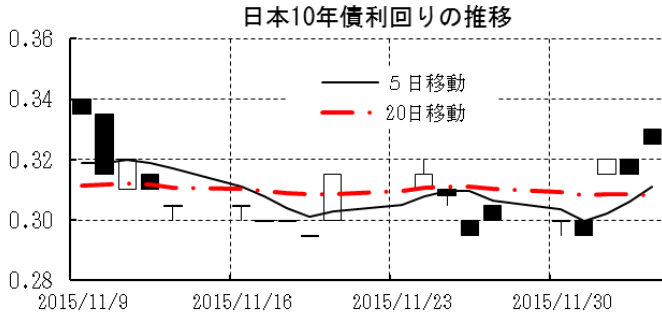
【今週の動き】

今週は、中国の貿易統計が発表されるほか、週末には米小売売上高などの月次指標が発表されるものの、ほかにはグローバルに注目される材料はない。FRBの12月利上げ開始が確実となったなかで、新興国との金利差縮小から生じる新興国からの資金流出圧力が当面の懸念材料となる。したがって、新興国の景気に対する関心はこれまで以上に高まる。その意味で、今後は中国の景気に対する市場の関心は一層高まろう。なお、インフレが落ち着いていることもあり。当面はFRBの利上げテンポに関しては“極めて緩やか”との見方が大勢で、米金利の上昇幅も小幅にとどまっている。中国の経済指標が“崩れる”ようなことがなければ、市場のリスク回避の動きが強まるようなことは避けられよう。

[債券市場]		直近値	直近までの変化率			過去の動き							
			1年前～	1月前～	前週末～	月間					週間		
						6カ月前	5カ月前	4カ月前	3カ月前	2カ月前	1カ月前	3週間前	2週間前
2年	日本	-0.018	▲2	▲3	▲1	+1	+0	+1	+1	▲1	▲1	▲2	+1
	米国	0.939	+40	+13	+2	+4	+2	+8	▲11	+10	+21	+8	+0
	イギリス	0.643	+10	▲7	+4	+5	+1	+12	▲12	+6	▲2	▲6	▲2
	ドイツ	-0.303	▲29	+2	+11	▲0	▲1	+3	▲5	▲6	▲10	▲2	▲3
	スペイン	0.052	▲41	+1	+9	+41	▲32	+5	▲3	▲11	▲6	▲3	▲2
	ポルトガル	0.206	▲30	▲5	+6	▲6	+30	+1	▲8	+2	▲19	▲4	▲4
	イタリア	0.049	▲48	▲0	+7	+30	▲34	+9	▲6	▲9	▲6	▲2	▲2
	アイルランド	-0.093	▲15	+9	+10	+23	▲21	+6	▲19	+0	▲2	+1	▲1
	カナダ	0.628	▲39	+0	▲0	▲9	▲8	+3	+8	+6	+6	+1	+1
	オーストラリア	2.090	▲29	+25	+9	+14	▲14	▲10	+5	▲9	+27	▲0	▲4
韓国	1.721	▲43	+8	▲5	▲0	▲3	▲2	▲12	+9	+14	+2	+4	
タイ	1.523	▲55	+4	+2	+1	▲3	+1	+2	▲6	+2	+1	+1	
10年	日本	0.325	▲11	+1	+3	+7	▲5	▲3	▲3	▲5	+0	+1	▲2
	米国	2.269	+4	+4	+5	+23	▲17	+4	▲18	+11	+6	▲0	▲4
	イギリス	1.921	▲7	▲7	+11	+21	▲14	+8	▲20	+16	▲10	▲11	▲6
	ドイツ	0.678	▲10	+8	+22	+28	▲12	+15	▲21	▲7	▲4	▲8	▲2
	ギリシャ	8.235	+64	+48	+93	+417	▲339	▲272	▲103	▲40	▲38	▲9	+20
	スペイン	1.735	▲15	▲2	+22	+46	▲46	+27	▲22	▲22	▲15	▲15	▲12
	ポルトガル	2.486	▲32	▲7	+18	+43	▲61	+26	▲26	+15	▲22	▲27	▲18
	イタリア	1.654	▲38	▲2	+25	+49	▲56	+19	▲24	▲24	▲6	▲7	▲9
	アイルランド	1.201	▲20	+3	+25	+46	▲44	+26	▲23	▲13	▲12	▲8	▲6
	カナダ	1.580	▲33	▲5	+1	+6	▲24	+5	▲6	▲18	+32	▲3	▲5
オーストラリア	2.950	▲12	+22	+11	+28	▲25	▲10	▲6	+1	+25	▲5	▲6	
韓国	2.300	▲42	+14	+3	+15	▲3	▲13	▲23	+5	+14	▲6	+0	
タイ	2.691	▲22	+9	▲1	+21	▲13	▲1	▲3	▲12	+7	+9	▲9	
長短スプレッド	日本	+34.3	▲10	+4	+4	+6	▲5	▲4	▲4	▲4	+1	+3	▲3
	米国	+133.1	▲36	▲8	+3	+19	▲19	▲4	▲7	+1	▲14	▲9	▲4
	イギリス	+127.8	▲17	▲0	+6	+16	▲15	▲4	▲8	+10	▲8	▲5	▲4
	ドイツ	+98.1	+19	+6	+10	+28	▲12	+13	▲16	▲1	+6	▲6	+1
	スペイン	+168.3	+26	▲3	+13	+5	▲14	+22	▲19	▲11	▲9	▲13	▲9
	ポルトガル	+228.0	▲2	▲2	+12	+50	▲91	+26	▲18	+13	▲3	▲23	▲14
	イタリア	+160.5	+10	▲2	+18	+19	▲22	+10	▲18	▲15	▲0	▲5	▲7
	カナダ	+95.2	+6	▲6	+1	+14	▲17	+2	▲14	▲23	+26	▲3	▲7
	オーストラリア	+86.0	+16	▲3	+2	+14	▲11	+0	▲11	+9	▲2	▲5	▲2
	韓国	+57.9	+1	+6	+8	+15	+1	▲11	▲11	▲4	▲1	▲8	▲4
タイ	+116.8	+33	+4	▲3	+20	▲11	▲2	▲5	▲6	+5	+8	▲10	

(注) 「変化幅」は、直近値までの変化幅。プラスは金利の上昇を示す。
「過去の動き」は当該期間の変化幅(例：4週間前=4週間前の週間変化幅、6カ月前=6カ月前の月間変化幅)を示す。
直近値の単位は%、ただし長短スプレッドはbp。直近値以外の単位はbp。

本資料は情報提供を目的として作成されたものであり、投資勧誘を目的としたものではありません。作成時点で、第一生命経済研究所経済調査部が信ずるに足ると判断した情報に基づき作成していますが、その正確性、完全性に対する責任は負いません。見直しは予告なく変更されることがあります。また、記載された内容は、第一生命ないしはその関連会社の投資方針と常に整合的であるとは限りません。



本資料は情報提供を目的として作成されたものであり、投資勧誘を目的としたものではありません。作成時点で、第一生命経済研究所経済調査部が信ずるに足ると判断した情報に基づき作成していますが、その正確性、完全性に対する責任は負いません。見直しは予告なく変更されることがあります。また、記載された内容は、第一生命ないしはその関連会社の投資方針と常に整合的であるとは限りません。

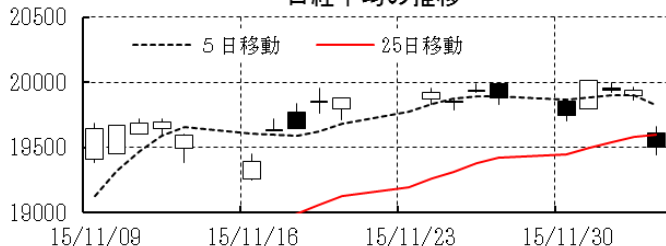
[株式市場]

		直近値	直近までの変化率			過去の動き							
			1年前～	1月前～	前週末～	月間					週間		
						6カ月前	5カ月前	4カ月前	3カ月前	2カ月前	1カ月前	3週間	2週間
日本	日経平均	19504.48	+9.0	+3.1	▲1.9	▲1.6	+1.7	▲8.2	▲8.0	+9.7	+3.5	+1.4	+0.0
	TOPIX	1574.02	+9.3	+2.2	▲1.3	▲2.6	+1.8	▲7.4	▲8.2	+10.4	+1.4	+1.1	▲0.5
	日経店頭	2682.55	+14.0	+5.1	+0.5	+2.0	+2.7	▲7.6	▲4.9	+4.5	+4.3	+0.5	+2.0
米国	NYダウ	17847.63	▲0.3	▲0.1	+0.3	▲2.2	+0.4	▲6.6	▲1.5	+8.5	+0.3	+3.4	▲0.1
	S P 500	2091.69	+1.0	▲0.5	+0.1	▲2.1	+2.0	▲6.3	▲2.6	+8.3	+0.1	+3.3	+0.0
	ナスダック	5142.27	+7.8	▲0.0	+0.3	▲1.6	+2.8	▲6.9	▲3.3	+9.4	+1.1	+3.6	+0.4
	フィッテック半導体	691.49	▲0.7	+2.7	+3.1	▲8.7	▲5.0	▲5.5	▲1.4	+9.9	+2.2	+3.4	+0.7
イギリス	FT100	6238.29	▲6.6	▲2.7	▲2.1	▲0.4	▲3.7	▲6.7	▲3.0	+4.9	▲0.1	+3.5	+0.6
ドイツ	DAX	10752.10	+9.1	▲0.9	▲4.8	+0.2	▲1.1	▲9.3	▲5.8	+12.3	+4.9	+3.8	+1.6
欧州	ダウ欧州50	3143.45	+3.3	▲3.7	▲4.3	▲4.6	+4.5	▲9.4	▲4.3	+8.0	+2.2	+3.3	+0.3
ポーランド	ワルシャワWIG	46537.67	▲12.8	▲7.8	▲3.0	▲4.0	▲1.1	▲2.8	▲2.8	+0.9	▲4.7	+1.5	▲2.9
ロシア	RT	811.72	▲11.6	▲8.4	▲5.2	▲3.0	▲8.6	▲2.9	▲5.3	+7.1	+0.2	+9.0	▲3.6
メキシコ	ボルサ	42994.23	+0.4	▲5.2	▲2.8	+0.8	▲0.7	▲2.3	▲2.5	+4.5	▲2.5	+2.9	▲1.4
ブラジル	ボベスパ	45360.76	▲11.8	▲4.9	▲1.1	+0.6	▲4.2	▲8.3	▲3.4	+1.8	▲1.6	+3.5	▲4.7
アルゼンチン	メルバル	13070.63	+36.7	+2.1	▲0.7	+7.9	▲4.8	▲0.6	▲11.0	+27.0	+4.1	+7.5	▲7.1
オーストラリア	AS200	5151.61	▲4.0	▲1.7	▲1.0	▲5.5	+4.4	▲8.6	▲3.6	+4.3	▲1.4	+4.1	▲1.0
香港	ハンセン	22235.89	▲6.7	▲3.5	+0.8	▲4.3	▲6.1	▲12.0	▲3.8	+8.6	▲2.8	+1.6	▲3.0
韓国	総合	1974.40	▲0.6	▲3.8	▲2.7	▲1.9	▲2.1	▲4.4	+1.1	+3.4	▲1.8	+0.8	+2.0
台湾	加権	8398.60	▲9.0	▲5.2	+0.0	▲3.9	▲7.1	▲5.7	+0.1	+4.6	▲2.7	+1.6	▲0.8
タイ	SET	1333.57	▲16.5	▲6.3	▲2.2	+0.6	▲4.3	▲4.0	▲2.4	+3.4	▲2.5	+0.8	▲2.2
インド	NSESENSEX30	25638.11	▲10.2	▲3.4	▲1.9	▲0.2	+1.2	▲6.5	▲0.5	+1.9	▲1.9	+1.0	+1.0
中国	上海総合	3524.99	+21.6	+1.9	+2.6	▲7.3	▲14.3	▲12.5	▲4.8	+10.8	+1.9	+1.4	▲5.3
UAE	ドバイ金融市場	3204.28	▲23.2	▲6.5	+0.0	+2.2	+1.4	▲11.6	▲1.9	▲2.5	▲8.5	+0.2	▲2.1

(注) 「変化率」は、直近値までの変化率。プラスは株価の上昇を示す。

「過去の動き」は当該期間の変化率(例: 4週間=4週間前の週間変化率、6カ月前=6カ月前の月間変化率)を示す。
直近値以外の単位は%。

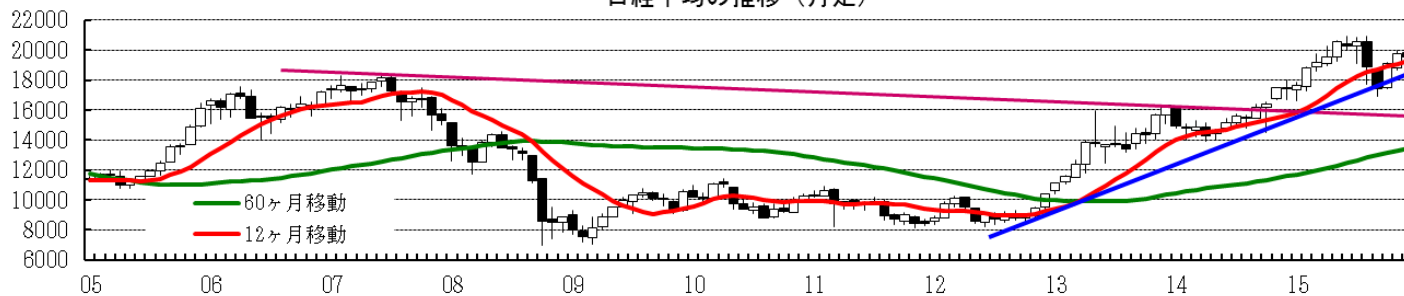
日経平均の推移



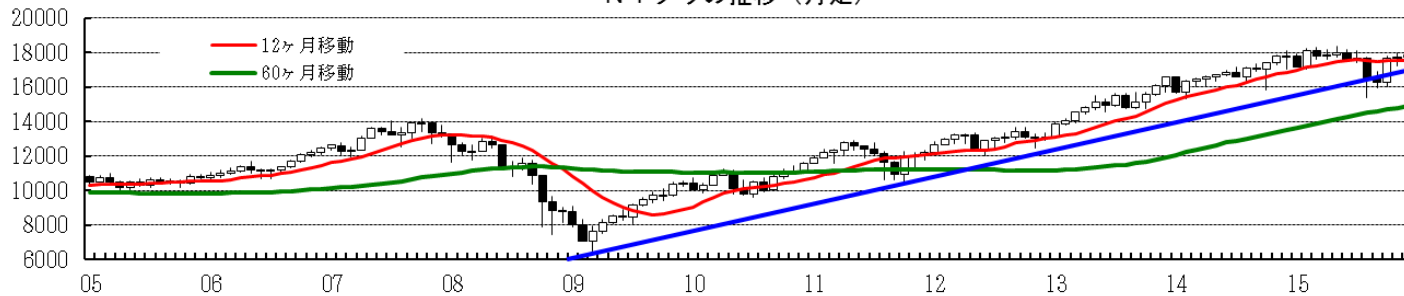
NYダウの推移



日経平均の推移(月足)



NYダウの推移(月足)



本資料は情報提供を目的として作成されたものであり、投資勧誘を目的としたものではありません。作成時点で、第一生命経済研究所経済調査部が信ずるに足ると判断した情報に基づき作成していますが、その正確性、完全性に対する責任は負いません。見直しは予告なく変更されることがあります。また、記載された内容は、第一生命ないしはその関連会社の投資方針と常に整合的であるとは限りません。

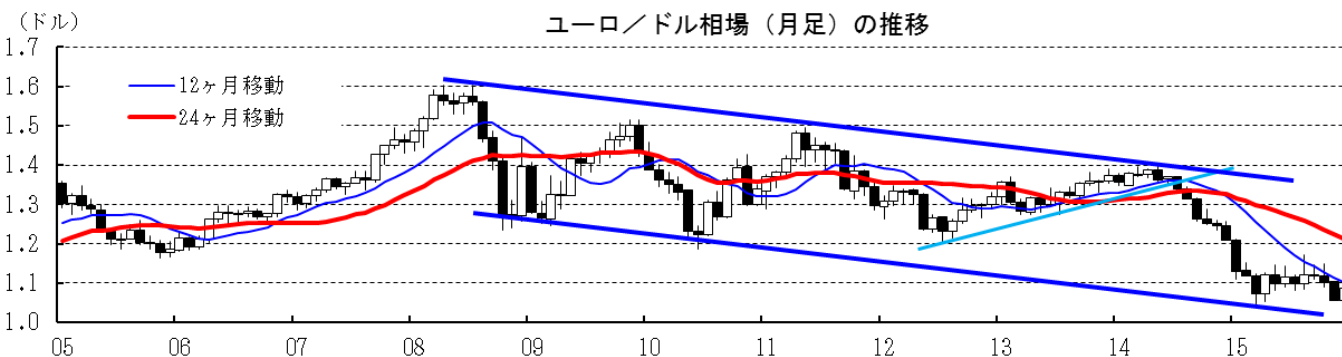
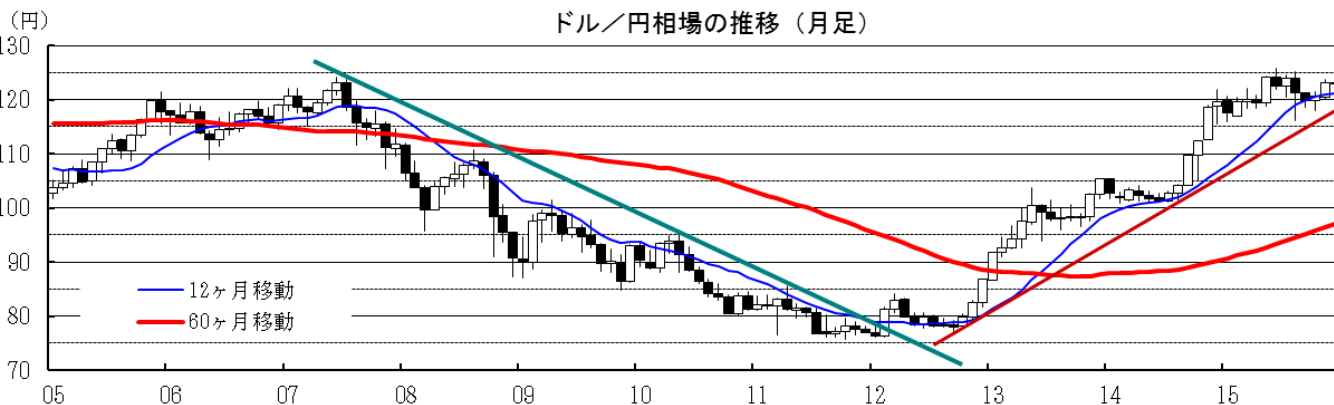
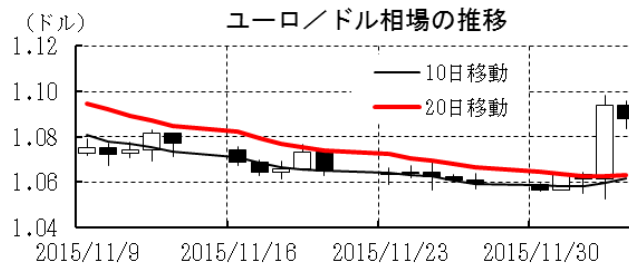
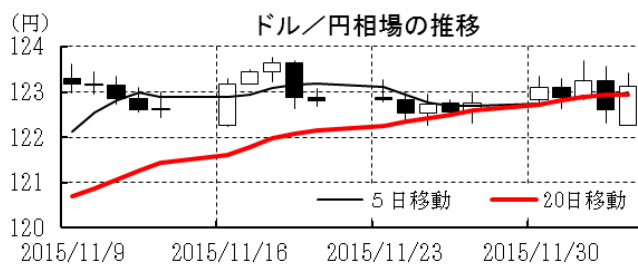
[為替]	直近値	直近までの変化率			過去の動き							
		1年前～	1月前～	前週末～	月間					週間		
					6カ月前	5カ月前	4カ月前	3カ月前	2カ月前	1カ月前	3週間前	2週間前
日本円	123.12	▲2.8	▲1.3	▲0.3	+1.3	▲1.1	+2.2	+1.1	▲0.6	▲2.1	▲0.2	+0.0
ユーロ	1.0879	▲12.1	+0.1	+2.7	+1.5	▲1.5	+2.1	▲0.3	▲1.5	▲4.0	▲1.2	▲0.5
イギリスポンド	1.5112	▲3.6	▲1.8	+0.5	+2.8	▲0.6	▲1.8	▲1.4	+2.0	▲2.4	▲0.3	▲1.0
スイスフラン	0.9965	▲2.6	▲0.3	+3.2	+0.5	▲3.3	▲0.1	▲0.6	▲1.5	▲4.2	▲1.4	▲1.1
ポーランドズロチ	3.9662	▲18.1	▲1.6	+1.6	▲0.5	▲0.4	▲0.1	▲0.6	▲1.6	▲4.7	▲1.0	▲1.3
ロシアルーブル	68.089	▲25.2	▲7.8	▲2.5	▲5.7	▲11.5	▲4.0	▲2.0	+2.3	▲3.7	+3.3	▲2.7
カナダドル	1.3362	▲17.4	▲1.6	+0.1	▲0.3	▲4.8	▲0.4	▲1.3	+1.8	▲2.2	▲0.2	▲0.2
メキシコペソ	16.651	▲17.6	▲0.7	▲0.1	▲2.3	▲2.3	▲4.0	▲1.0	+2.4	▲0.4	+0.8	▲0.5
ブラジルレアル	3.753	▲44.8	+1.2	+2.4	+2.4	▲10.2	▲5.8	▲9.0	+2.3	▲0.3	+3.7	▲3.8
アルゼンチンペソ	9.716	▲13.7	▲1.9	▲0.5	▲1.0	▲1.1	▲1.1	▲1.4	▲1.0	▲1.5	▲0.3	▲0.2
NZドル	0.675	▲13.3	+2.3	+3.2	▲4.8	▲2.6	▲3.8	+0.9	+6.0	▲2.9	+0.4	▲0.5
オーストラリアドル	0.7342	▲12.4	+2.7	+2.1	+0.8	▲5.2	▲2.7	▲1.3	+1.7	+1.2	+1.4	▲0.4
韓国ウォン	1163.72	▲4.6	▲2.5	▲0.6	▲0.5	▲4.2	▲1.4	▲0.2	+3.7	▲1.6	+1.4	▲0.2
台湾ドル	32.757	▲5.3	▲1.0	▲0.2	▲0.2	▲2.5	▲2.6	▲1.5	+1.6	▲0.6	+0.9	▲0.6
シンガポールドル	1.3981	▲6.6	+0.3	+1.0	+0.0	▲1.8	▲2.9	▲0.8	+1.5	▲0.7	+0.8	+0.1
タイバーツ	35.77	▲8.7	▲0.7	+0.3	▲0.3	▲3.6	▲2.4	▲1.5	+2.1	▲0.5	+0.5	▲0.4
インドネシアルピア	13808	▲12.3	▲2.1	+0.2	▲1.1	▲1.0	▲4.5	▲3.6	+6.3	▲1.2	+1.0	▲1.3
インドルピー	66.67	▲8.2	▲1.6	+0.3	+0.3	▲0.7	▲3.7	+1.3	+0.2	▲1.6	▲0.0	▲1.1
中国人民元	6.401	▲4.0	▲1.03	▲0.07	▲0.12	+0.01	▲2.71	+0.30	+0.64	▲1.29	▲0.23	▲0.12

(注) 為替レートは全て対ドルレート。ただし、ユーロ、ポンド、豪ドル、NZドルは当該通貨から見たドル建て。

「変化率」は、直近値までの変化率。すべてプラスは当該通貨の増価を示す。

「過去の動き」は当該期間の変化率(例：4週間＝4週間前の週間変化率、6カ月前＝6カ月前の月間変化率)を示す。

直近値以外の単位は%。



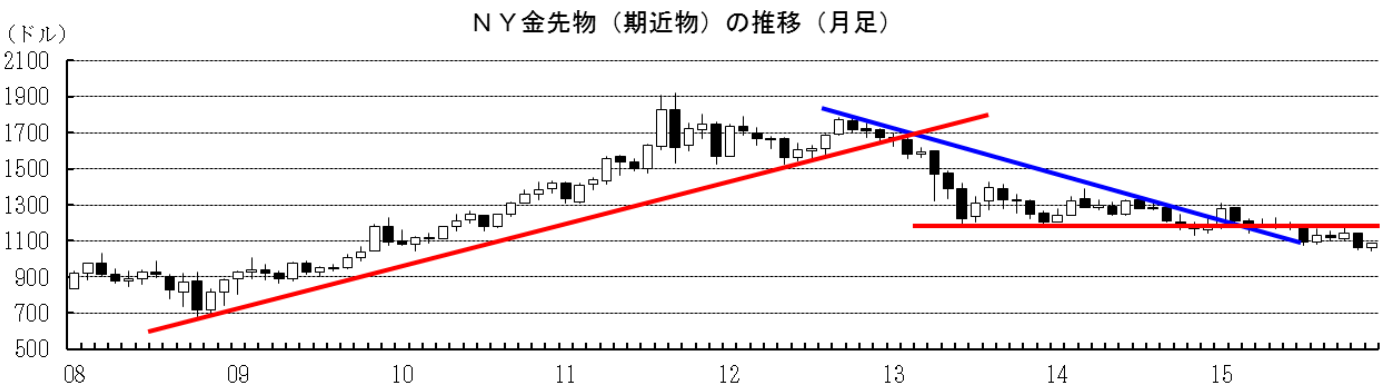
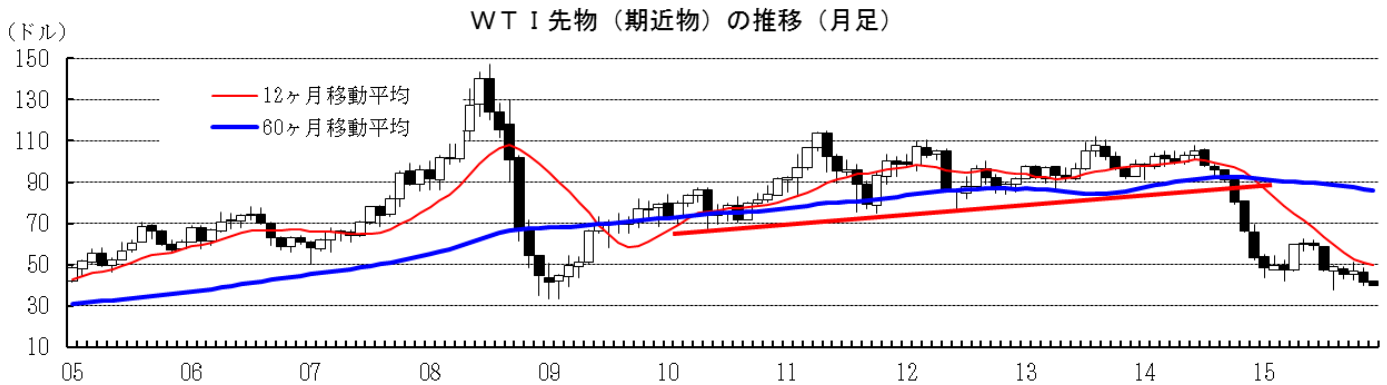
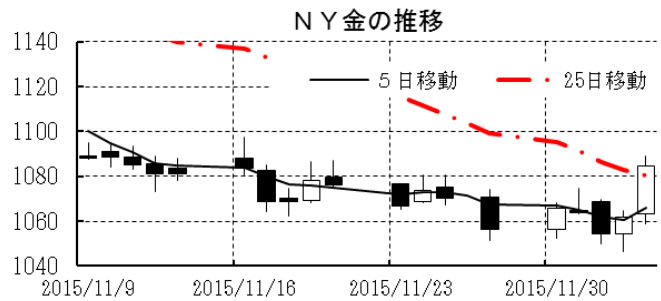
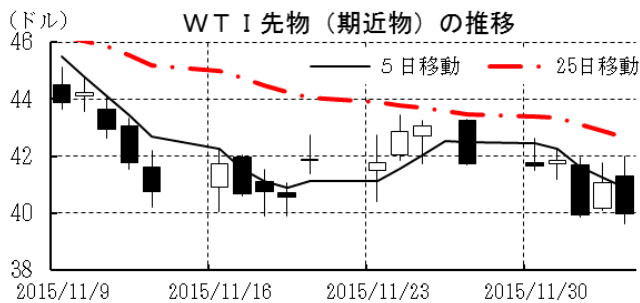
本資料は情報提供を目的として作成されたものであり、投資勧誘を目的としたものではありません。作成時点で、第一生命経済研究所経済調査部が信ずるに足ると判断した情報に基づき作成していますが、その正確性、完全性に対する責任は負いません。見直しは予告なく変更されることがあります。また、記載された内容は、第一生命ないしはその関連会社の投資方針と常に整合的であるとは限りません。

[商品]	直近値	直近までの変化率			過去の動き							
		1年前～	1月前～	前週末～	月間					週間		
					6カ月前	5カ月前	4カ月前	3カ月前	2カ月前	1カ月前	3週間	2週間
WT I	39.97	▲40.2	▲13.7	▲4.2	▲1.4	▲20.8	+4.4	▲8.4	+3.3	▲10.6	+2.8	▲0.5
北海ブレント	43.00	▲38.3	▲11.5	▲4.1	▲3.0	▲17.9	+3.7	▲10.7	+2.5	▲10.0	+0.4	+0.4
ドバイ	40.19	▲40.6	▲14.7	▲2.0	+2.3	▲12.8	▲9.2	▲8.7	+3.6	▲13.0	▲3.6	+2.2
OPECバスケット	37.89	▲42.8	▲14.7	▲3.0	▲2.8	▲14.1	▲6.9	▲7.3	+0.2	▲10.8	▲2.1	+1.9
金 (NY)	1084.5	▲10.2	▲2.0	+2.7	▲1.5	▲6.6	+3.4	▲1.5	+2.3	▲6.6	▲0.4	▲1.9
銅 (LDN)	4,612	▲28.7	▲10.2	+0.9	▲4.2	▲9.3	▲1.8	+0.5	▲0.9	▲10.3	▲5.1	▲0.2
アルミ (LDN)	1,515	▲24.1	+0.7	+3.9	▲2.8	▲4.3	▲0.9	▲1.6	▲6.2	▲2.2	▲3.0	+0.7
鉛 (LDN)	1,685	▲17.4	+0.3	+4.2	▲9.7	▲3.3	+1.8	▲3.5	+1.4	▲2.8	▲1.1	+1.4
ニッケル (LDN)	8,980	▲47.5	▲8.9	+2.3	▲5.1	▲7.8	▲8.9	+3.4	▲3.3	▲11.5	▲7.4	+0.5
スズ (LDN)	14,850	▲27.2	▲0.2	▲1.0	▲10.8	+17.1	▲12.9	+9.3	▲3.4	+0.4	▲0.7	+2.4
銀 (NY、現物)	14.56	▲11.6	▲3.5	+3.2	▲6.1	▲6.1	▲1.1	▲0.7	+7.1	▲9.4	▲0.5	▲0.6
プラチナ (NY、現物)	881	▲28.8	▲7.8	+5.4	▲3.0	▲8.9	+2.7	▲10.5	+9.0	▲15.7	▲1.0	▲2.2
小麦 (シカゴ)	471.25	▲21.4	▲10.5	+1.2	+28.9	▲18.8	▲3.4	+6.3	+1.8	▲11.9	▲1.5	▲4.7
大豆 (シカゴ)	285.10	▲26.1	▲5.5	+1.0	+17.6	▲1.4	▲9.5	▲3.9	▲1.3	▲6.5	▲2.0	▲0.2
コーン (シカゴ)	376.25	+0.1	▲1.1	+4.7	+17.8	▲10.4	▲2.0	+6.6	▲1.4	▲4.5	+1.4	▲1.1
CRB	183.24	▲27.6	▲5.6	+0.0	+1.8	▲10.8	▲0.2	▲4.1	+1.0	▲6.7	▲0.6	▲0.3
JOC	80.83	▲29.9	▲4.6	+0.4	▲0.8	▲4.4	▲5.7	▲2.9	▲2.9	▲5.6	▲0.8	▲0.6

(注) 「変化率」は、直近値までの変化率。プラスは商品価格の上昇を示す。

「過去の動き」は当該期間の変化率(例：4週間＝4週間前の週間変化率、6カ月前＝6カ月前の月間変化率)を示す。

直近値以外の単位は%。



本資料は情報提供を目的として作成されたものであり、投資勧誘を目的としたものではありません。作成時点で、第一生命経済研究所経済調査部が信ずるに足ると判断した情報に基づき作成していますが、その正確性、完全性に対する責任は負いません。見直しは予告なく変更されることがあります。また、記載された内容は、第一生命ないしはその関連会社の投資方針と常に整合的であるとは限りません。