

Market Watching

市場レポート

テーマ: Weekly Market Report (2015年11月30日～)
～米12月利上げは揺らがないか～

発表日: 2015年11月30日 (月)

第一生命経済研究所 経済調査部
担当 鷹峰 義清 (03-5221-4521)

今週のスケジュール

今週の経済指標・イベント・注目材料

発表日	国	指標・イベント	注目度	コンセンサス	レンジ	前回	備考
11月30日(月)	日本	鉱工業生産(10月)	★★★	+1.8%	+0.1~+2.6%	+1.1%	前月比
		商業販売統計:小売販売額(10月)		+0.9%	▲0.7~+2.5%	▲0.1%	前年比
		住宅着工(10月)		90.8	88.5~92.0	90.0	万戸
		黒田日銀総裁講演	★★★				
	欧州	独消費者物価(11月)・速報値	★	+0.4%	0.0~+0.6%	+0.3%	前年比
米国	シカゴ地区PMI(11月)	★	54.0	49.5~56.0	56.2		
	他	COP21(パリ)~12/11	★				
12月1日(火)	日本	法人企業統計・売上高(7-9月)				+1.1%	前年比
		・経常利益				+23.8%	前年比
		・設備投資(除ソフトウェア)	★	+11.3%	+8.6~+12.6%	+6.6%	前年比
		新車販売台数・乗用車(11月)				▲0.0%	前年比
	10年債入札	★					
	欧州	独失業率(11月)		6.4%	6.3~6.4%	6.4%	季調値
		欧失業率(10月)		10.8%	10.8~10.7%	10.8%	
	米国	ISM製造業景況指数(11月)	★★★	50.5	49.0~51.1	50.1	
		自動車販売台数(11月)	★	1,800	1,760~1,830	1,810	万台・年率
		セントルイス連銀総裁講演					
シカゴ連銀総裁講演							
他	豪州金融政策委員会	★	2.00%	1.75~2.00%	2.00%	政策金利水準	
	中国財新製造業PMI(11月)	★★★	48.3	47.8~49.0	48.3		
	中国製造業PMI(11月)	★★	49.9	49.6~50.1	49.8		
	ブラジル実質GDP(7-9月)	★	▲4.1%	▲4.8~▲3.0%	▲2.6%	前年比	
12月2日(水)	日本	マネタリーベース(11月)				+32.5%	前年比
		岩田日銀副総裁講演	★				
	欧州	欧消費者物価(11月):速報値	★★★	+0.2%	+0.1~+0.3%	+0.1%	前年比
	米国	ADP雇用統計(11月)	★★★	+190	+125~+205	+182	千人・前月差
		ページブック	★★★				
		イエレンFRB議長講演	★★★				
アトランタ連銀総裁講演							
サンフランシスコ連銀総裁講演							
他	豪州実質GDP(7-9月)	★	+0.7%	+0.3~+0.9%	+0.2%	前期比	
12月3日(木)	日本	木内日銀審議委員講演					
	欧州	欧小売売上高(10月)		+0.5%	+0.2~+1.5%	▲0.1%	前月比
		ECB理事会	★★★	0.05%	0.05%	0.05%	政策金利水準
		ドラギECB総裁記者会見	★★★				預金7%引金利
	米国	ISM非製造業景況指数(11月)	★★	58.0	54.9~61.0	59.1	
イエレンFRB議長議会証言		★★★					
フィッシャーFRB副議長講演		★★					
クリーブランド連銀総裁講演							
12月4日(金)	日本	名目賃金(10月)				+0.4%	前年比
	欧州	—					
	米国	雇用統計・非農業就業者数(11月)	★★★	+200	+130~+267	+271	千人・前月差
		失業率(11月)	★★★	5.0%	4.9~5.3%	5.0%	
		時間あたり賃金(11月)		+0.2%	+0.1~+0.3%	+0.4%	前月比
		貿易収支(10月)		▲407	▲445~▲389	▲408	億ドル
		フィラデルフィア連銀総裁講演					
	セントルイス連銀総裁講演						
ミネアポリス連銀総裁講演							
他	OPEC総会	★★					
12月5日(土)		—					
12月6日(日)		—					

(注) 市場コンセンサス、予測レンジは各種バンダー調査に基づく
注目度は筆者

本資料は情報提供を目的として作成されたものであり、投資勧誘を目的としたものではありません。作成時点で、第一生命経済研究所経済調査部が信ずるに足ると判断した情報に基づき作成していますが、その正確性、完全性に対する責任は負いません。見直しは予告なく変更されることがあります。また、記載された内容は、第一生命ないしはその関連会社の投資方針と常に整合的であるとは限りません。

【先週の動き】

先週は、米利上げ観測の高まりを背景に為替市場では対新興国通貨を中心にドル高傾向が進んだ。株式市場では、日米などでは狭いレンジでの推移が続いた一方、新興国では下げがやや目立った国もみられた。

【今週の動き】

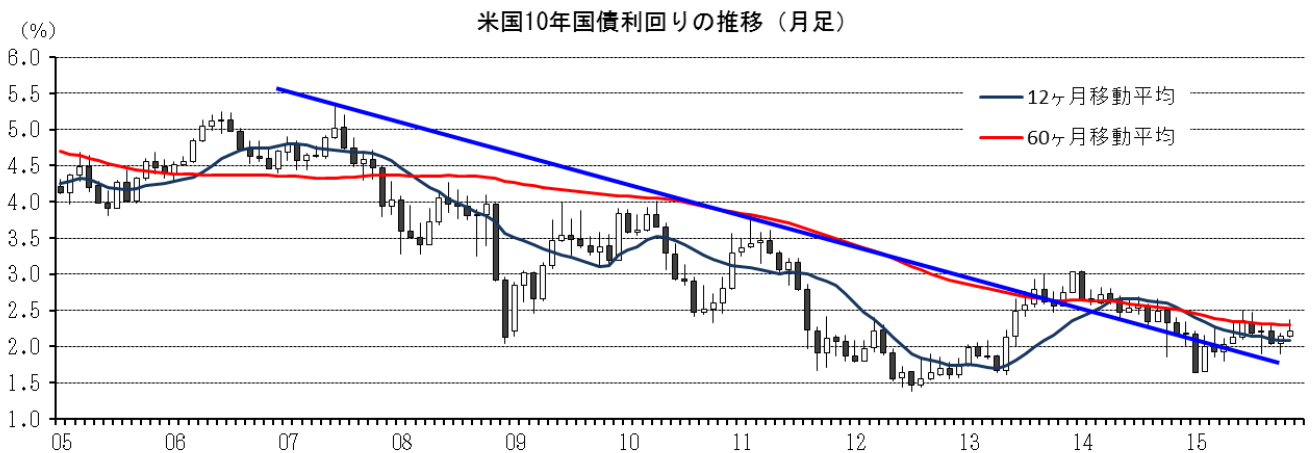
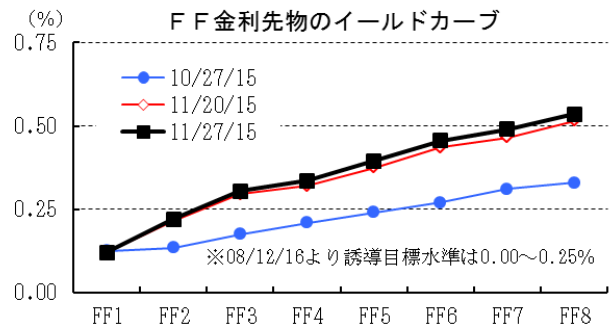
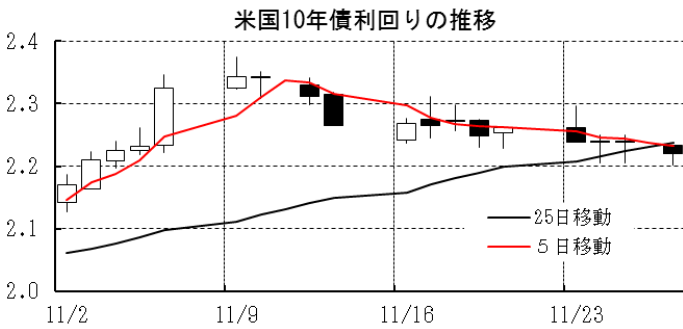
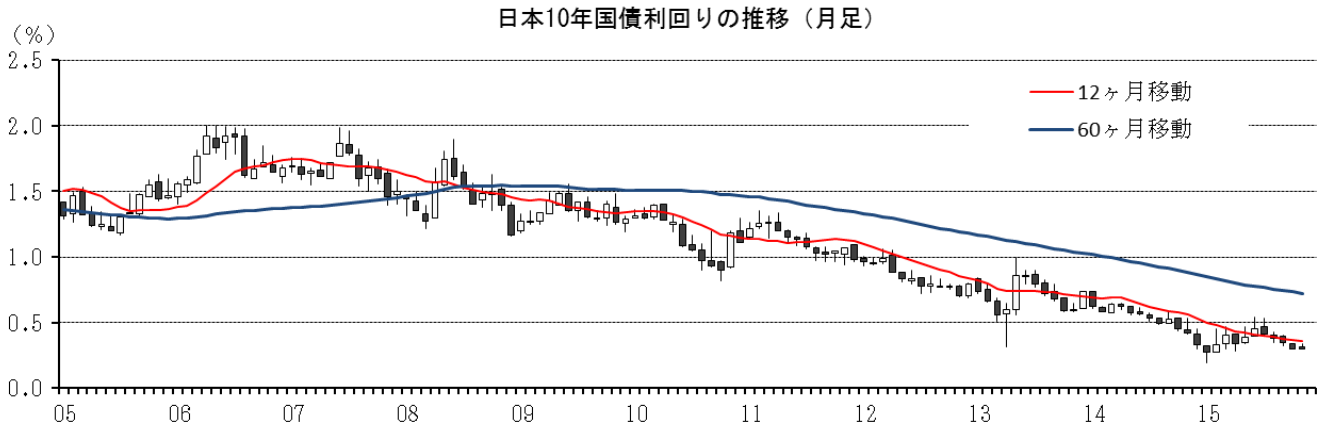
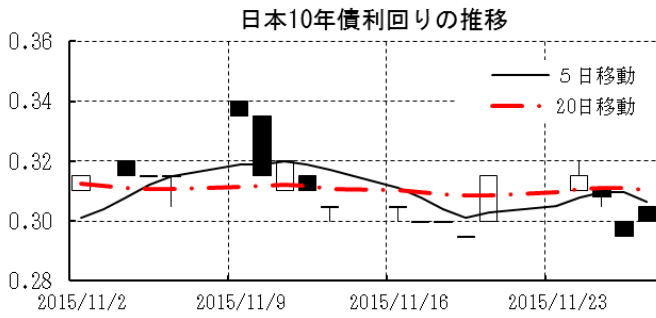
今週は、注目材料が非常に多い。経済指標では米ISMや雇用統計が発表される。内容がよほど悪化しない限りは、米12月利上げ開始の見方は揺らがないだろう。とくに、失業率はNAIRU下限近辺にあり、失業率が一段と低下しなくても雇用の内容（たとえば自発的失業者比率の上昇や経済的理由によるパートタイマーの減少など）の改善傾向に変化がなければ、早期の利上げはむしろ長期金利の過度の上昇を抑えるとして正当化されよう。経済指標では中国製造業PMIも注目度が高い。中小企業が調査対象の中心で、景気の実態に近いとされる財新PMIの方が注目されるが、前月は改善していることもあり、この傾向が続くようだと市場の中国経済に対する見方も変わってくる。逆に悪化する場合は、米利上げによる新興国からの資金流出の流れが強まる恐れがある。日本の鉱工業生産は在庫調整の進展度合いに注目。追加緩和の可能性が高いとされるECB理事会は、緩和期待が高いことから見送りとなれば市場のショックも大きそう。金融機関から企業や家計への資金の流れを強める効果を狙うのであれば、預金ファシリティ金利のさらなる引き下げか。FRB議長や副議長、日銀総裁の講演にも要注意。

【債券市場】

	直近値	直近までの変化率			過去の動き								
		1年前～	1月前～	前週末～	月間					週間			
					6カ月前	5カ月前	4カ月前	3カ月前	2カ月前	1カ月前	3週間	2週間	
2年	日本	-0.008	▲2	▲2	+1	▲1	+1	+0	+1	+1	▲1	▲1	▲2
	米国	0.919	+40	+30	+0	+4	+4	+2	+8	▲11	+10	▲5	+8
	イギリス	0.599	+10	+8	▲2	▲3	+5	+1	+12	▲12	+6	▲7	▲6
	ドイツ	-0.417	▲38	▲8	▲3	▲0	▲0	▲1	+3	▲5	▲6	▲8	▲2
	スペイン	-0.033	▲43	▲4	▲2	+1	+41	▲32	+5	▲3	▲11	▲6	▲3
	ポルトガル	0.142	▲35	▲18	▲4	+7	▲6	+30	+1	▲8	+2	▲5	▲4
	イタリア	-0.020	▲50	▲3	▲2	▲2	+30	▲34	+9	▲6	▲9	▲7	▲2
	アイルランド	-0.197	▲24	+1	▲1	▲1	+23	▲21	+6	▲19	+0	▲5	+1
	カナダ	0.631	▲40	+14	+1	▲11	▲9	▲8	+3	+8	+6	▲7	+1
	オーストラリア	2.002	▲45	+21	▲4	▲7	+14	▲14	▲10	+5	▲9	+15	▲0
韓国	1.770	▲29	+16	+4	▲8	▲0	▲3	▲2	▲12	+9	+3	+2	
タイ	1.502	▲61	+3	+1	▲7	+1	▲3	+1	+2	▲6	▲2	+1	
10年	日本	0.300	▲12	+0	▲2	+5	+7	▲5	▲3	▲3	▲5	▲1	+1
	米国	2.220	▲2	+18	▲4	+9	+23	▲17	+4	▲18	+11	▲6	▲0
	イギリス	1.816	▲11	+5	▲6	▲4	+21	▲14	+8	▲20	+16	▲6	▲11
	ドイツ	0.460	▲24	+2	▲2	+12	+28	▲12	+15	▲21	▲7	▲14	▲8
	ギリシャ	7.301	▲109	▲39	+20	+79	+417	▲339	▲272	▲103	▲40	▲54	▲9
	スペイン	1.520	▲37	▲7	▲12	+37	+46	▲46	+27	▲22	▲22	▲13	▲15
	ポルトガル	2.305	▲51	▲16	▲18	+46	+43	▲61	+26	▲26	+15	+8	▲27
	イタリア	1.404	▲66	▲4	▲9	+35	+49	▲56	+19	▲24	▲24	▲23	▲7
	アイルランド	0.955	▲43	▲9	▲6	+26	+46	▲44	+26	▲23	▲13	▲18	▲8
	カナダ	1.571	▲33	+15	▲5	+4	+6	▲24	+5	▲6	▲18	▲6	▲3
オーストラリア	2.843	▲26	+21	▲6	+8	+28	▲25	▲10	▲6	+1	+16	▲5	
韓国	2.267	▲38	+21	+0	▲12	+15	▲3	▲13	▲23	+5	+12	▲6	
タイ	2.696	▲61	+11	▲9	+26	+21	▲13	▲1	▲3	▲12	+7	+9	
長短スプレッド	日本	+30.8	▲10	+2	▲3	+6	+6	▲5	▲4	▲4	▲4	▲0	+3
	米国	+130.2	▲43	▲11	▲4	+5	+19	▲19	▲4	▲7	+1	▲1	▲9
	イギリス	+121.7	▲21	▲2	▲4	▲1	+16	▲15	▲4	▲8	+10	+1	▲5
	ドイツ	+87.7	+14	+10	+1	+13	+28	▲12	+13	▲16	▲1	▲6	▲6
	スペイン	+155.3	+6	▲3	▲9	+36	+5	▲14	+22	▲19	▲11	▲7	▲13
	ポルトガル	+216.3	▲17	+2	▲14	+40	+50	▲91	+26	▲18	+13	+13	▲23
	イタリア	+142.4	▲15	▲0	▲7	+37	+19	▲22	+10	▲18	▲15	▲16	▲5
	カナダ	+94.0	+7	+1	▲7	+15	+14	▲17	+2	▲14	▲23	+0	▲3
	オーストラリア	+84.1	+19	+1	▲2	+16	+14	▲11	+0	▲11	+9	+2	▲5
	韓国	+49.7	▲9	+4	▲4	▲4	+15	+1	▲11	▲11	▲4	+9	▲8
タイ	+119.4	+0	+9	▲10	+33	+20	▲11	▲2	▲5	▲6	+9	+8	

(注) 「変化幅」は、直近値までの変化幅。プラスは金利の上昇を示す。
 「過去の動き」は当該期間の変化幅(例：4週間＝4週間前の週間変化幅、6カ月前＝6カ月前の月間変化幅)を示す。
 直近値の単位は%、ただし長短スプレッドはbp。直近値以外の単位はbp。

本資料は情報提供を目的として作成されたものであり、投資勧誘を目的としたものではありません。作成時点で、第一生命経済研究所経済調査部が信ずるに足ると判断した情報に基づき作成していますが、その正確性、完全性に対する責任は負いません。見直しは予告なく変更されることがあります。また、記載された内容は、第一生命ないしはその関連会社の投資方針と常に整合的であるとは限りません。



本資料は情報提供を目的として作成されたものであり、投資勧誘を目的としたものではありません。作成時点で、第一生命経済研究所経済調査部が信ずるに足ると判断した情報に基づき作成していますが、その正確性、完全性に対する責任は負いません。見直しは予告なく変更されることがあります。また、記載された内容は、第一生命ないしはその関連会社の投資方針と常に整合的であるとは限りません。

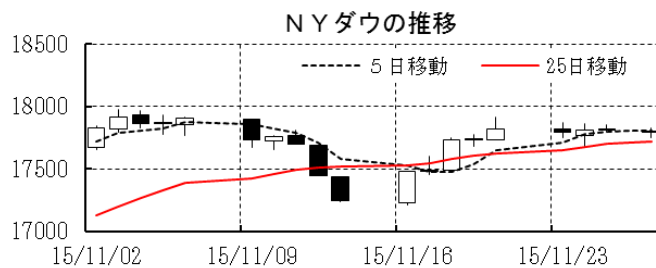
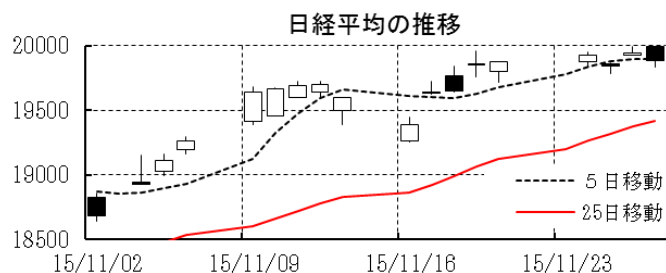
[株式市場]

		直近値	直近までの変化率			過去の動き							
			1年前～	1月前～	前週末～	月間					週間		
						6カ月前	5カ月前	4カ月前	3カ月前	2カ月前	1カ月前	3週間	2週間
日本	日経平均	19883.94	+15.3	+5.9	+0.0	+5.3	▲1.6	+1.7	▲8.2	▲8.0	+9.7	+1.7	+1.4
	TOPIX	1594.45	+14.6	+3.3	▲0.5	+5.1	▲2.6	+1.8	▲7.4	▲8.2	+10.4	+1.4	+1.1
	日経店頭	2669.42	+13.4	+3.9	+2.0	+4.6	+2.0	+2.7	▲7.6	▲4.9	+4.5	+1.8	+0.5
米国	N Yダウ	17798.49	▲0.2	+1.2	▲0.1	+1.0	▲2.2	+0.4	▲6.6	▲1.5	+8.5	▲3.7	+3.4
	S P 500	2090.11	+0.8	+1.2	+0.0	+1.0	▲2.1	+2.0	▲6.3	▲2.6	+8.3	▲3.6	+3.3
	ナスダック	5127.52	+7.1	+1.9	+0.4	+2.6	▲1.6	+2.8	▲6.9	▲3.3	+9.4	▲4.3	+3.6
	フィラデルフィア半導体	670.51	▲1.9	+0.7	+0.7	+8.6	▲8.7	▲5.0	▲5.5	▲1.4	+9.9	▲4.8	+3.4
イギリス	F T 100	6375.15	▲5.2	+0.2	+0.6	+0.3	▲0.4	▲3.7	▲6.7	▲3.0	+4.9	▲3.7	+3.5
ドイツ	D A X	11293.76	+13.2	+5.6	+1.6	▲0.4	+0.2	▲1.1	▲9.3	▲5.8	+12.3	▲2.5	+3.8
欧州	ダウ欧州50	3283.19	+6.8	+2.8	+0.3	+0.2	▲4.6	+4.5	▲9.4	▲4.3	+8.0	▲2.7	+3.3
ポーランド	ワルシャワWIG	47996.80	▲10.1	▲6.4	▲2.9	▲1.7	▲4.0	▲1.1	▲2.8	▲2.8	+0.9	▲1.8	+1.5
ロシア	R T	856.30	▲14.9	+2.0	▲3.6	▲5.9	▲3.0	▲8.6	▲2.9	▲5.3	+7.1	▲4.6	+9.0
メキシコ	ボルサ	44247.98	▲1.0	▲1.0	▲1.4	+0.3	+0.8	▲0.7	▲2.3	▲2.5	+4.5	▲3.6	+2.9
ブラジル	ボベスバ	45872.91	▲16.2	▲2.5	▲4.7	▲6.2	+0.6	▲4.2	▲8.3	▲3.4	+1.8	▲0.9	+3.5
アルゼンチン	メルバル	13165.40	+30.1	+12.6	▲7.1	▲10.4	+7.9	▲4.8	▲0.6	▲11.0	+27.0	+2.2	+7.5
オーストラリア	A S 200	5202.58	▲3.7	▲2.7	▲1.0	▲0.2	▲5.5	+4.4	▲8.6	▲3.6	+4.3	▲3.1	+4.1
香港	ハンセン	22068.32	▲8.1	▲4.6	▲3.0	▲2.5	▲4.3	▲6.1	▲12.0	▲3.8	+8.6	▲2.1	+1.6
韓国	総合	2028.99	+2.4	▲0.8	+2.0	▲0.6	▲1.9	▲2.1	▲4.4	+1.1	+3.4	▲3.3	+0.8
台湾	加権	8398.40	▲8.4	▲3.5	▲0.8	▲1.2	▲3.9	▲7.1	▲5.7	+0.1	+4.6	▲4.2	+1.6
タイ	S E T	1363.13	▲14.8	▲4.3	▲2.2	▲2.0	+0.6	▲4.3	▲4.0	▲2.4	+3.4	▲2.3	+0.8
インド	ムンバイSENSEX30	26128.20	▲8.1	▲4.1	+1.0	+3.0	▲0.2	+1.2	▲6.5	▲0.5	+1.9	▲2.5	+1.0
中国	上海総合	3436.30	+30.6	+0.1	▲5.3	+3.8	▲7.3	▲14.3	▲12.5	▲4.8	+10.8	▲0.3	+1.4
U A E	ドバイ金融市場	3204.11	▲28.7	▲8.9	▲2.1	▲5.4	+2.2	+1.4	▲11.6	▲1.9	▲2.5	▲5.4	+0.2

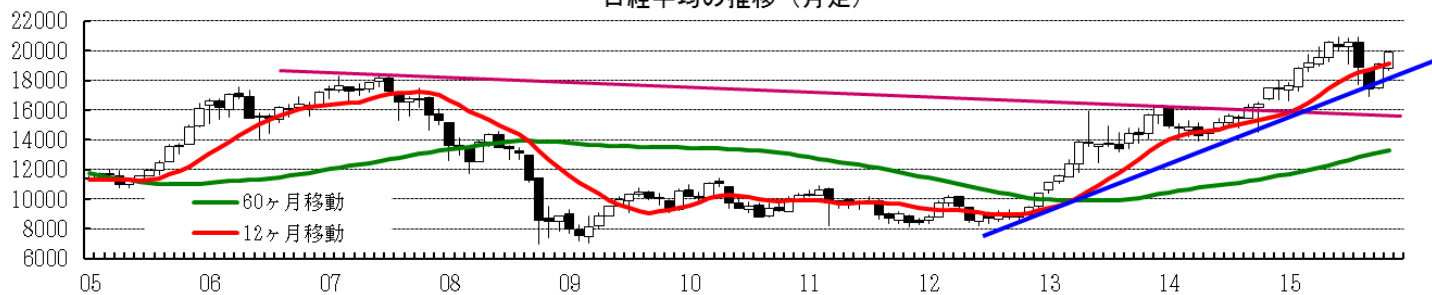
(注) 「変化率」は、直近値までの変化率。プラスは株価の上昇を示す。

「過去の動き」は当該期間の変化率(例: 4週間=4週間前の週間変化率、6カ月前=6カ月前の月間変化率)を示す。

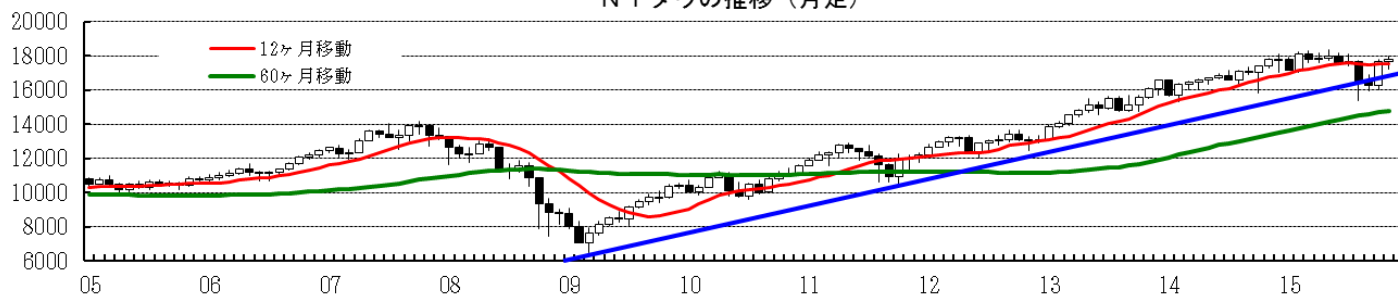
直近値以外の単位は%。



日経平均の推移 (月足)



N Yダウの推移 (月足)

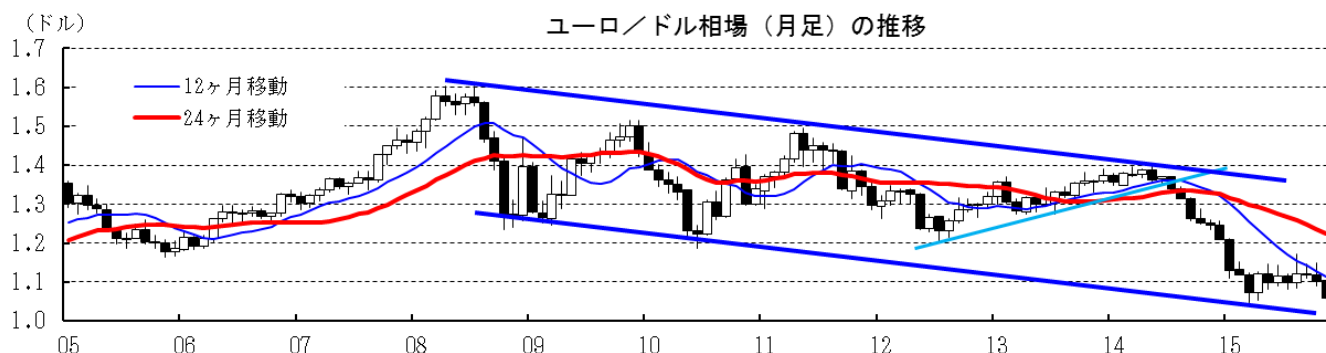
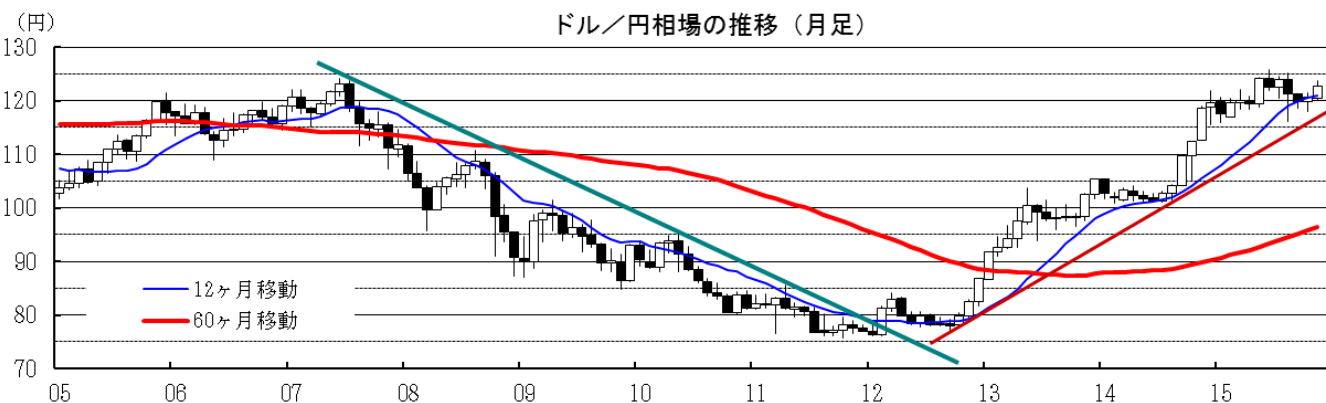
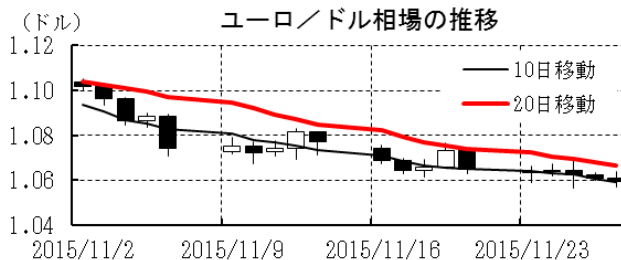
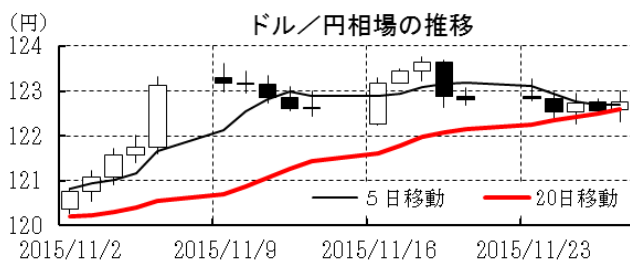


本資料は情報提供を目的として作成されたものであり、投資勧誘を目的としたものではありません。作成時点で、第一生命経済研究所経済調査部が信ずるに足ると判断した情報に基づき作成していますが、その正確性、完全性に対する責任は負いません。見直しは予告なく変更されることがあります。また、記載された内容は、第一生命ないしはその関連会社の投資方針と常に整合的であるとは限りません。

[為替]

	直近値	直近までの変化率			過去の動き							
		1年前～	1月前～	前週末～	月間					週間		
					6カ月前	5カ月前	4カ月前	3カ月前	2カ月前	1カ月前	3週間前	2週間前
日本円	122.76	▲4.3	▲1.9	+0.0	▲4.0	+1.3	▲1.1	+2.2	+1.1	▲0.6	+0.4	▲0.2
ユーロ	1.0593	▲15.0	▲4.1	▲0.5	▲2.1	+1.5	▲1.5	+2.1	▲0.3	▲1.5	+0.3	▲1.2
イギリスポンド	1.5033	▲4.5	▲1.8	▲1.0	▲0.4	+2.8	▲0.6	▲1.8	▲1.4	+2.0	+1.2	▲0.3
スイスフラン	1.0296	▲6.8	▲4.4	▲1.1	▲0.8	+0.5	▲3.3	▲0.1	▲0.6	▲1.5	▲0.1	▲1.4
ポーランドズロチ	4.0321	▲20.3	▲4.0	▲1.3	▲3.9	▲0.5	▲0.4	▲0.1	▲0.6	▲1.6	+0.9	▲1.0
ロシアルーブル	66.433	▲36.6	▲1.9	▲2.7	▲1.3	▲5.7	▲11.5	▲4.0	▲2.0	+2.3	▲3.7	+3.3
カナダドル	1.3372	▲18.0	▲0.8	▲0.2	▲3.1	▲0.3	▲4.8	▲0.4	▲1.3	+1.8	▲0.1	▲0.2
メキシコペソ	16.627	▲20.8	▲0.5	▲0.5	▲0.2	▲2.3	▲2.3	▲4.0	▲1.0	+2.4	+0.7	+0.8
ブラジルリアル	3.846	▲52.0	+1.1	▲3.8	▲5.5	+2.4	▲10.2	▲5.8	▲9.0	+2.3	▲2.1	+3.7
アルゼンチンペソ	9.664	▲13.4	▲1.6	▲0.2	▲1.1	▲1.0	▲1.1	▲1.1	▲1.4	▲1.0	▲0.3	▲0.3
NZドル	0.653	▲17.0	▲3.4	▲0.5	▲6.7	▲4.8	▲2.6	▲3.8	+0.9	+6.0	+0.2	+0.4
オーストラリアドル	0.7194	▲15.8	+0.0	▲0.4	▲3.3	+0.8	▲5.2	▲2.7	▲1.3	+1.7	+1.2	+1.4
韓国ウォン	1156.78	▲5.1	▲1.8	▲0.2	▲3.4	▲0.5	▲4.2	▲1.4	▲0.2	+3.7	▲1.6	+1.4
台湾ドル	32.707	▲5.9	▲0.7	▲0.6	▲0.7	▲0.2	▲2.5	▲2.6	▲1.5	+1.6	▲0.3	+0.9
シンガポールドル	1.4124	▲8.7	▲1.1	+0.1	▲1.8	+0.0	▲1.8	▲2.9	▲0.8	+1.5	▲0.3	+0.8
タイバーツ	35.89	▲9.5	▲1.1	▲0.4	▲2.0	▲0.3	▲3.6	▲2.4	▲1.5	+2.1	▲0.2	+0.5
インドネシアルピア	13829	▲13.7	▲1.2	▲1.3	▲1.9	▲1.1	▲1.0	▲4.5	▲3.6	+6.3	▲0.5	+1.0
インドルピー	66.85	▲8.1	▲2.7	▲1.1	▲0.4	+0.3	▲0.7	▲3.7	+1.3	+0.2	▲0.0	▲0.0
中国人民幣元	6.396	▲4.2	▲0.68	▲0.12	▲0.02	▲0.12	+0.01	▲2.71	+0.30	+0.64	▲0.35	▲0.23

(注) 為替レートは全て対ドルレート。ただし、ユーロ、ポンド、豪ドル、NZドルは当該通貨から見たドル建て。
 「変化率」は、直近値までの変化率。すべてプラスは当該通貨の増価を示す。
 「過去の動き」は当該期間の変化率(例：4週間＝4週間前の週間変化率、6カ月前＝6カ月前の月間変化率)を示す。
 直近値以外の単位は%。



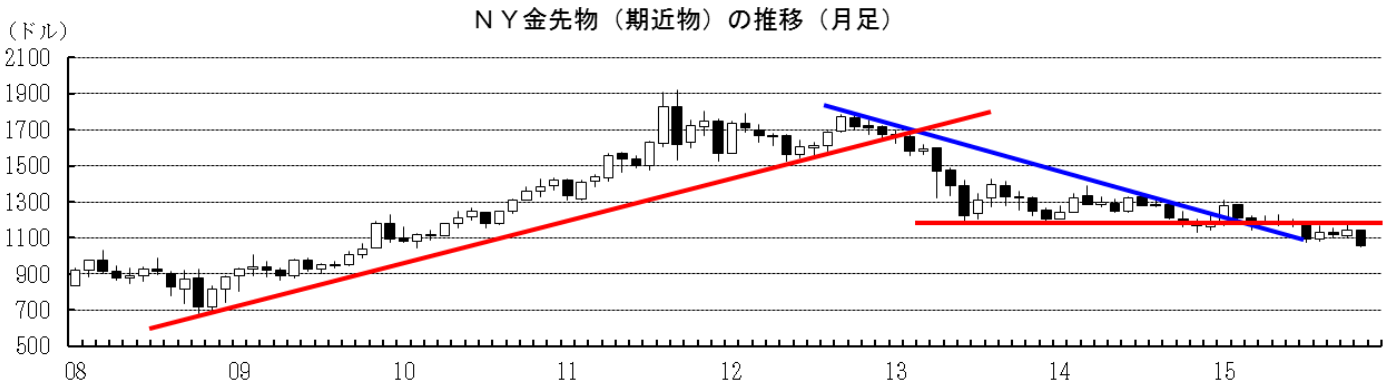
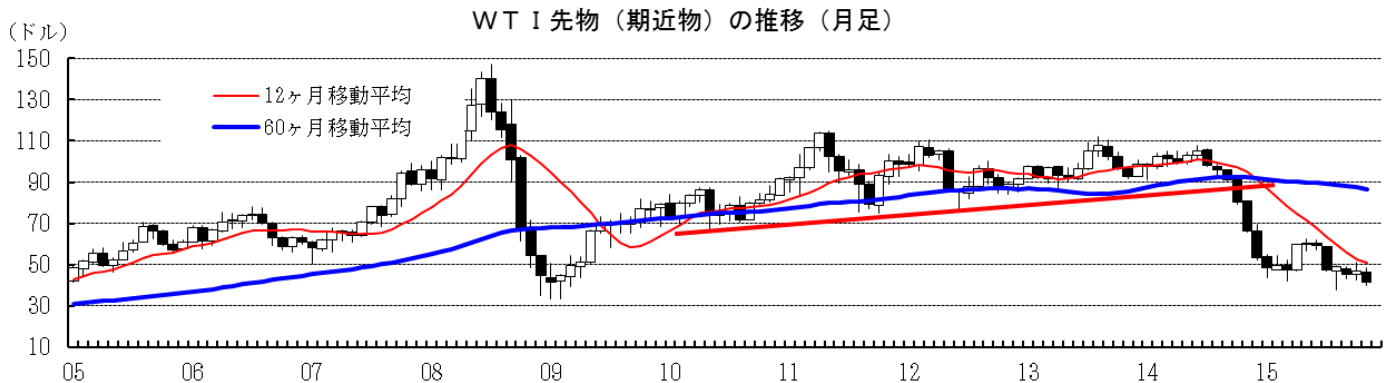
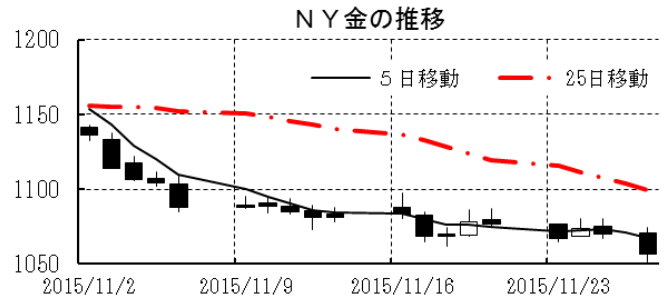
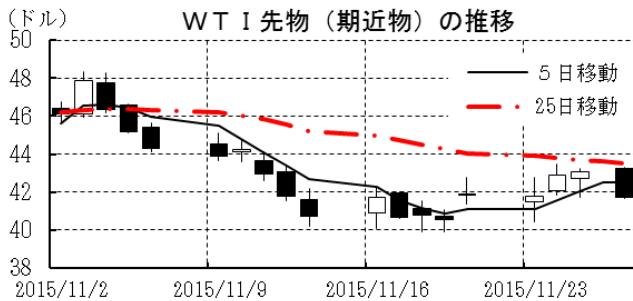
本資料は情報提供を目的として作成されたものであり、投資勧誘を目的としたものではありません。作成時点で、第一生命経済研究所経済調査部が信ずるに足ると判断した情報に基づき作成していますが、その正確性、完全性に対する責任は負いません。見直しは予告なく変更されることがあります。また、記載された内容は、第一生命ないしはその関連会社の投資方針と常に整合的であるとは限りません。

[商品]	直近値	直近までの変化率			過去の動き							
		1年前～	1月前～	前週末～	月間					週間		
					6カ月前	5カ月前	4カ月前	3カ月前	2カ月前	1カ月前	3週間	2週間
WT I	41.71	▲43.4	▲3.4	▲0.5	+1.1	▲1.4	▲20.8	+4.4	▲8.4	+3.3	▲8.0	+2.8
北海プレント	44.86	▲38.2	▲4.2	+0.4	▲1.8	▲3.0	▲17.9	+3.7	▲10.7	+2.5	▲6.2	+0.4
ドバイ	41.01	▲43.2	▲6.3	+2.2	▲6.0	+2.3	▲12.8	▲9.2	▲8.7	+3.6	▲7.4	▲3.6
OPECバスケット	39.65	▲44.0	▲6.5	+3.3	▲0.7	▲2.8	▲14.1	▲6.9	▲7.3	+0.2	▲8.2	▲2.1
金 (NY)	1056.2	▲11.7	▲9.5	▲1.9	+0.6	▲1.5	▲6.6	+3.4	▲1.5	+2.3	▲0.6	▲0.4
銅 (LDN)	4,573	▲30.3	▲12.4	▲0.2	▲5.1	▲4.2	▲9.3	▲1.8	+0.5	▲0.9	▲3.2	▲5.1
アルミ (LDN)	1,458	▲28.7	▲1.3	+0.7	▲9.6	▲2.8	▲4.3	▲0.9	▲1.6	▲6.2	▲2.1	▲3.0
鉛 (LDN)	1,617	▲21.5	▲7.5	+1.4	▲7.6	▲9.7	▲3.3	+1.8	▲3.5	+1.4	▲3.0	▲1.1
ニッケル (LDN)	8,775	▲46.3	▲17.0	+0.5	▲9.5	▲5.1	▲7.8	▲8.9	+3.4	▲3.3	▲2.1	▲7.4
スズ (LDN)	15,000	▲25.9	▲2.6	+2.4	▲2.7	▲10.8	+17.1	▲12.9	+9.3	▲3.4	+0.8	▲0.7
銀 (NY、現物)	14.10	▲13.2	▲11.2	▲0.6	+3.7	▲6.1	▲6.1	▲1.1	▲0.7	+7.1	▲3.5	▲0.5
プラチナ (NY、現物)	836	▲31.3	▲15.4	▲2.2	▲2.8	▲3.0	▲8.9	+2.7	▲10.5	+9.0	▲8.3	▲1.0
小麦 (シカゴ)	465.75	▲17.1	▲8.5	▲4.7	+2.1	+28.9	▲18.8	▲3.4	+6.3	+1.8	▲5.3	▲1.5
大豆 (シカゴ)	282.40	▲29.7	▲7.3	▲0.2	▲4.1	+17.6	▲1.4	▲9.5	▲3.9	▲1.3	▲2.3	▲2.0
コーン (シカゴ)	359.25	▲5.0	▲5.5	▲1.1	▲3.0	+17.8	▲10.4	▲2.0	+6.6	▲1.4	▲4.0	+1.4
CRB	183.24	▲31.3	▲4.2	▲0.3	▲2.7	+1.8	▲10.8	▲0.2	▲4.1	+1.0	▲3.3	▲0.6
JOC	80.50	▲31.3	▲6.1	▲0.6	▲1.3	▲0.8	▲4.4	▲5.7	▲2.9	▲2.9	▲2.0	▲0.8

(注) 「変化率」は、直近値までの変化率。プラスは商品価格の上昇を示す。

「過去の動き」は当該期間の変化率(例：4週間＝4週間前の週間変化率、6カ月前＝6カ月前の月間変化率)を示す。

直近値以外の単位は%。



本資料は情報提供を目的として作成されたものであり、投資勧誘を目的としたものではありません。作成時点で、第一生命経済研究所経済調査部が信ずるに足ると判断した情報に基づき作成していますが、その正確性、完全性に対する責任は負いません。見直しは予告なく変更されることがあります。また、記載された内容は、第一生命ないしはその関連会社の投資方針と常に整合的であるとは限りません。