

# Market Watching

市場レポート

テーマ: Weekly Market Report (2015年11月23日～) 発表日: 2015年11月24日 (火)  
 ~市場は(極めて)緩やかな利上げを前提として楽観ムード~

第一生命経済研究所 経済調査部  
 担当 鷹峰 義清 (03-5221-4521)

## 今週のスケジュール

### 今週の経済指標・イベント・注目材料

発表日	国	指標・イベント	注目度	コンセンサス	レンジ	前回	備考	
11月23日(月)	日本	祝日						
	欧州	欧製造業PMI (11月) : 速報値	★★	52.2	51.5~52.5	52.3		
	米国	中古住宅販売 (10月) 2年債入札	★ ★	541	530~560	555	万戸	
11月24日(火)	日本	市街地価格指数 (9月末)・六大都市				+2.2%	前年比	
	欧州	独if景況感指数 (11月)	★★	108.0	107.3~109.0	108.2	景気動向	
	米国	C B消費者信頼感 (11月)	★★	99.2	96.0~100.0	97.6		
		実質GDP (7-9月期)・改定値	★★	+2.0%	+1.3~+2.4%	+1.5%	前期比年率	
		S & Pケースシラー住宅価格指数 (9月)	★	+5.2%	+4.9~+5.7%	+5.1%	前年比	
		米仏首脳会談 2年変動利付債入札	★ ★					
		5年債入札	★					
11月25日(水)	日本	企業向けサービス価格指数 (10月) 白井日銀審議委員講演 20年債入札 金融政策決定会合議事要旨 月例経済報告	  ★ ★ ★	+0.6%	+0.4~+0.7%	+0.6%	前年比	
	欧州	-						
	米国	耐久財受注 (10月)・除輸送機器 個人支出 (10月) PCEデフレーター (10月)・コア	★★ ★ ★	+0.4% +0.3% +1.4%	▲1.1~+0.8% +0.2~+0.4% +1.3~+1.4%	▲0.3% +0.1% +1.3%	前月比 前月比 前年比	
		新築住宅販売 (10月)	★	50.0	46.0~52.5	46.8	万戸	
		連邦住宅局 (FHFA) 住宅価格 (9月)	★	+0.5%	+0.3~+0.8%	+0.3%	前月比	
		ミシガン大学消費者センチメント (11月確報)		93.1	93.0~94.1	93.1		
		7年債入札	★					
	他	ブラジル金融政策委員会	★	14.25%	14.25%	14.25%	政策金利水準	
	11月26日(木)	日本	-					
		欧州	-					
米国		祝日						
他		仏露首脳会談	★					
11月27日(金)	日本	消費者物価・東京・総合 (11月) ・東京・コア (11月) ・全国・総合 (10月) ・全国・コア (10月)	  ★★★ ★★★	+0.2% ▲0.1% +0.3% ▲0.1%	0.0~+0.5% ▲0.3~+0.1% ▲0.1~+0.5% ▲0.2~0.0%	+0.1% ▲0.2% 0.0% ▲0.1%	前年比 前年比 前年比 前年比	
		家計調査 (10月) : 全世帯	★	0.0%	▲1.2~+1.0%	▲0.4%	前年比	
		完全失業率 (10月)		3.4%	3.3~3.4%	3.4%		
		有効求人倍率107月)		1.25倍	1.22倍~1.30倍	1.24倍		
		2年債入札	★					
	欧州	-						
	米国	「ブラックフライデー」						
	11月28日(土)		-					
11月29日(日)		-						

(注) 市場コンセンサス、予測レンジは各種ベンダー調査に基づく  
 注目度は筆者

## 【先週の動き】

先週は、世界的に株価の上昇が目立った。FOMC議事録からは、改めて年内利上げ開始の可能性が高いとの見方が強まった。一方で、利上げのペースはかなり緩やかなものになり、景気への悪影響は限定的にと

本資料は情報提供を目的として作成されたものであり、投資勧誘を目的としたものではありません。作成時点で、第一生命経済研究所経済調査部が信ずるに足ると判断した情報に基づき作成していますが、その正確性、完全性に対する責任は負いません。見直しは予告なく変更されることがあります。また、記載された内容は、第一生命ないしはその関連会社の投資方針と常に整合的であるとは限りません。

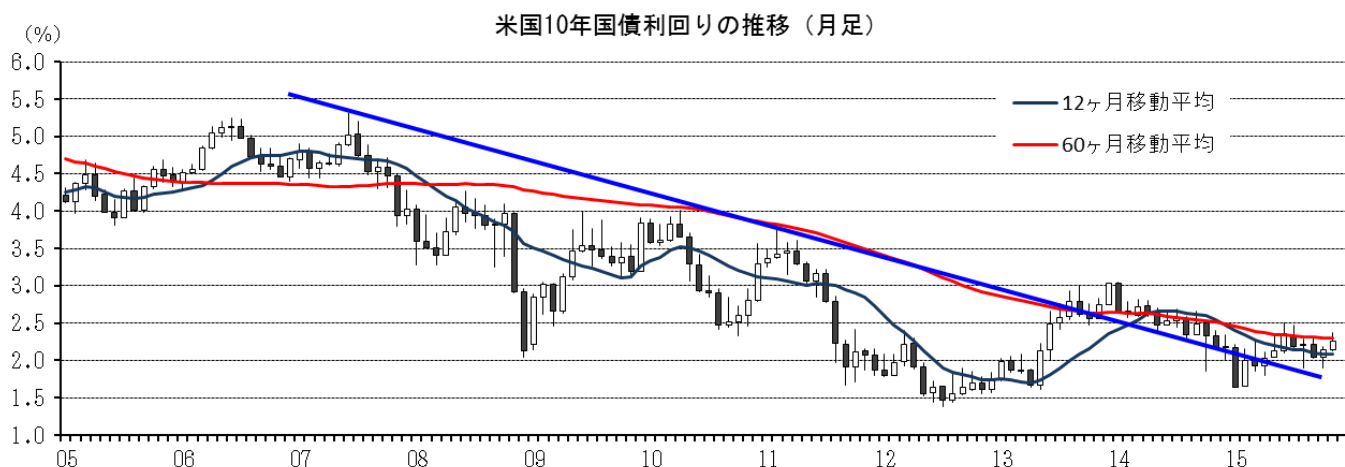
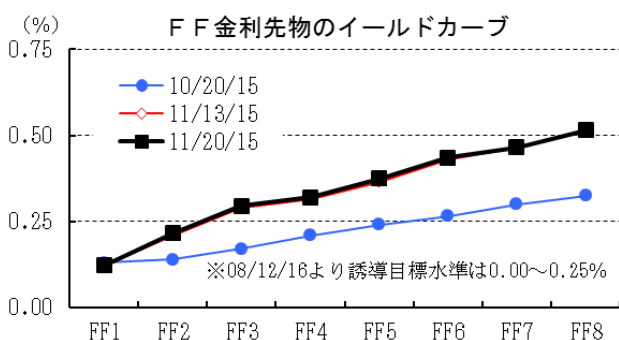
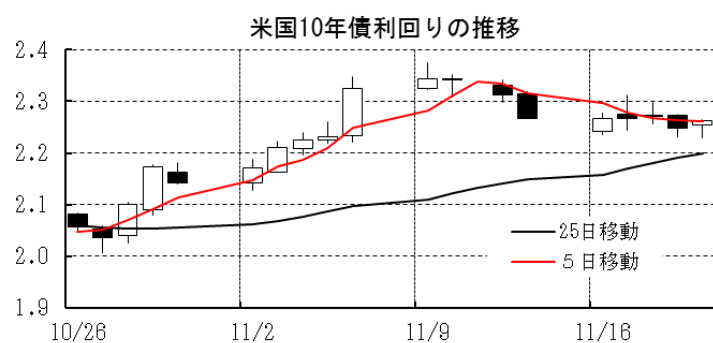
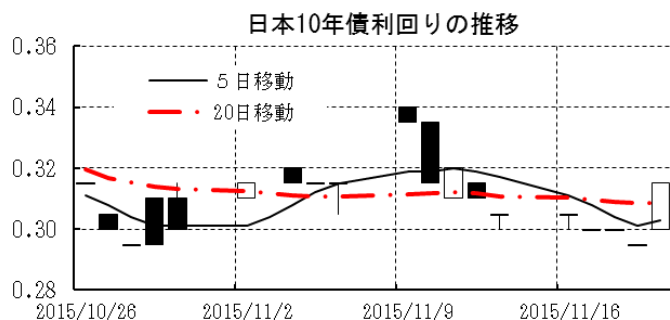
どまるとの楽観的な見方を背景に、株価は上昇傾向を辿った。なお、利上げ観測の高まりを背景に、米金融市場では短期金利の上昇傾向が強まっている。

【今週の動き】

今週は、日米欧などで月末恒例の月次指標の発表が重なる。もっともそれほど重いものは無く、市場の景況感に及ぼす影響は限定的なものにとどまろう。インフレの安定傾向が続いているなかで、米利上げのテンポに対する楽観的な見方が支配している状況では、強めの経済指標を株式市場は素直に歓迎する格好となる。利上げテンポが緩やかでもインフレは沈静傾向を保つとの見方は、長期金利の上昇を抑制する。したがって、強めの経済指標が出て長期金利の反応は鈍く、そのことも株価にとってはプラスだろう。一方で、短期金利は指標の強弱に素直に反応するため、短期金利差が変動要因となる為替相場は上下に振れる余地がある。もっとも、今週発表される米指標が弱めであっても、前述したように景況感自体を変えるほどのインパクトはないため、ドル安余地はほとんど無いだろう。

[債券市場]		直近値	直近までの変化率			過去の動き							
			1年前～	1月前～	前週末～	月間					週間		
						6カ月前	5カ月前	4カ月前	3カ月前	2カ月前	1カ月前	3週間	2週間
2年	日本	-0.020	▲3	▲4	▲2	▲1	+1	+0	+1	+1	▲1	▲1	▲1
	米国	0.917	+41	+29	+8	+4	+4	+2	+8	▲11	+10	+16	▲5
	イギリス	0.614	+3	+5	▲6	▲3	+5	+1	+12	▲12	+6	+12	▲7
	ドイツ	-0.389	▲37	▲15	▲2	▲0	▲0	▲1	+3	▲5	▲6	+2	▲8
	スペイン	-0.010	▲44	▲10	▲3	+1	+41	▲32	+5	▲3	▲11	+5	▲6
	ポルトガル	0.182	▲44	▲11	▲4	+7	▲6	+30	+1	▲8	+2	▲6	▲5
	イタリア	0.000	▲60	▲10	▲2	▲2	+30	▲34	+9	▲6	▲9	+5	▲7
	アイルランド	-0.192	▲26	▲5	+1	▲1	+23	▲21	+6	▲19	+0	+3	▲5
	カナダ	0.617	▲43	+6	+1	▲11	▲9	▲8	+3	+8	+6	+10	▲7
	オーストラリア	2.044	▲48	+27	▲0	▲7	+14	▲14	▲10	+5	▲9	+16	+15
10年	韓国	1.731	▲37	+13	+2	▲8	▲0	▲3	▲2	▲12	+9	+6	+3
	タイ	1.488	▲64	+1	+1	▲7	+1	▲3	+1	+2	▲6	+2	▲2
	日本	0.315	▲15	+0	+1	+5	+7	▲5	▲3	▲3	▲5	+2	▲1
	米国	2.262	▲7	+20	▲0	+9	+23	▲17	+4	▲18	+11	+18	▲6
	イギリス	1.874	▲22	+2	▲11	▲4	+21	▲14	+8	▲20	+16	+12	▲6
	ドイツ	0.479	▲32	▲15	▲8	+12	+28	▲12	+15	▲21	▲7	+18	▲14
	ギリシャ	7.097	▲116	▲55	▲9	+79	+417	▲339	▲272	▲103	▲40	▲15	▲54
	スペイン	1.638	▲46	▲17	▲15	+37	+46	▲46	+27	▲22	▲22	+25	▲13
	ポルトガル	2.485	▲64	+6	▲27	+46	+43	▲61	+26	▲26	+15	+14	+8
	イタリア	1.496	▲81	▲17	▲7	+35	+49	▲56	+19	▲24	▲24	+31	▲23
長短スプレッド	アイルランド	1.013	▲53	▲21	▲8	+26	+46	▲44	+26	▲23	▲13	+16	▲18
	カナダ	1.625	▲39	+8	▲3	+4	+6	▲24	+5	▲6	▲18	+46	▲6
	オーストラリア	2.901	▲37	+28	▲5	+8	+28	▲25	▲10	▲6	+1	+18	+16
	韓国	2.267	▲45	+17	▲6	▲12	+15	▲3	▲13	▲23	+5	+10	+12
	タイ	2.785	▲52	+16	+9	+26	+21	▲13	▲1	▲3	▲12	▲3	+7
	日本	+33.5	▲12	+4	+3	+6	+6	▲5	▲4	▲4	▲4	+2	▲0
	米国	+134.5	▲48	▲9	▲9	+5	+19	▲19	▲4	▲7	+1	+2	▲1
	イギリス	+126.0	▲25	▲3	▲5	▲1	+16	▲15	▲4	▲8	+10	▲0	+1
	ドイツ	+86.8	+5	▲0	▲6	+13	+28	▲12	+13	▲16	▲1	+15	▲6
	スペイン	+164.8	▲2	▲8	▲13	+36	+5	▲14	+22	▲19	▲11	+20	▲7
ポルトガル	+230.3	▲21	+17	▲23	+40	+50	▲91	+26	▲18	+13	+20	+13	
イタリア	+149.6	▲21	▲6	▲5	+37	+19	▲22	+10	▲18	▲15	+26	▲16	
カナダ	+100.8	+3	+3	▲3	+15	+14	▲17	+2	▲14	▲23	+36	+0	
オーストラリア	+85.7	+11	+2	▲5	+16	+14	▲11	+0	▲11	+9	+1	+2	
韓国	+53.6	▲8	+3	▲8	▲4	+15	+1	▲11	▲11	▲4	+4	+9	
タイ	+129.7	+12	+15	+8	+33	+20	▲11	▲2	▲5	▲6	▲5	+9	

(注) 「変化幅」は、直近値までの変化幅。プラスは金利の上昇を示す。  
「過去の動き」は当該期間の変化幅(例: 4週間前=4週間前の週間変化幅、6カ月前=6カ月前の月間変化幅)を示す。  
直近値の単位は%、ただし長短スプレッドはbp。直近値以外の単位はbp。



本資料は情報提供を目的として作成されたものであり、投資勧誘を目的としたものではありません。作成時点で、第一生命経済研究所経済調査部が信ずるに足ると判断した情報に基づき作成していますが、その正確性、完全性に対する責任を負いません。見直しは予告なく変更されることがあります。また、記載された内容は、第一生命ないしはその関連会社の投資方針と常に整合的であるとは限りません。

[株式市場]

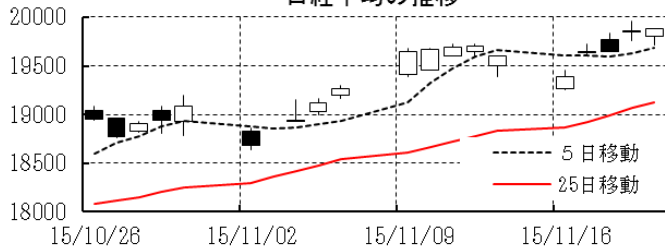
	直近値	直近までの変化率			過去の動き								
		1年前～	1月前～	前週末～	月間					週間			
					6カ月前	5カ月前	4カ月前	3カ月前	2カ月前	1カ月前	3週前	2週前	
日本	日経平均	19879.81	+14.9	+9.2	+1.4	+5.3	▲1.6	+1.7	▲8.2	▲8.0	+9.7	+1.0	+1.7
	TOPIX	1603.18	+14.7	+6.9	+1.1	+5.1	▲2.6	+1.8	▲7.4	▲8.2	+10.4	+0.3	+1.4
	日経店頭	2617.07	+11.7	+3.1	+0.5	+4.6	+2.0	+2.7	▲7.6	▲4.9	+4.5	▲0.3	+1.8
米国	NYダウ	17823.81	+0.6	+3.5	+3.4	+1.0	▲2.2	+0.4	▲6.6	▲1.5	+8.5	+1.4	▲3.7
	S P 500	2089.17	+1.8	+2.9	+3.3	+1.0	▲2.1	+2.0	▲6.3	▲2.6	+8.3	+1.0	▲3.6
	ナスダック	5104.92	+8.6	+4.6	+3.6	+2.6	▲1.6	+2.8	▲6.9	▲3.3	+9.4	+1.8	▲4.3
	フィラデルフィア半導体	665.76	+1.4	+2.1	+3.4	+8.6	▲8.7	▲5.0	▲5.5	▲1.4	+9.9	+2.1	▲4.8
イギリス	F T 100	6334.63	▲5.2	▲0.2	+3.5	+0.3	▲0.4	▲3.7	▲6.7	▲3.0	+4.9	▲0.1	▲3.7
ドイツ	D A X	11119.83	+17.2	+9.6	+3.8	▲0.4	+0.2	▲1.1	▲9.3	▲5.8	+12.3	+1.3	▲2.5
欧州	ダウ欧州50	3272.74	+8.9	+5.2	+3.3	+0.2	▲4.6	+4.5	▲9.4	▲4.3	+8.0	+1.2	▲2.7
ポーランド	ワルシャワWIG	49434.43	▲6.5	▲3.9	+1.5	▲1.7	▲4.0	▲1.1	▲2.8	▲2.8	+0.9	▲1.3	▲1.8
ロシア	R T	888.36	▲14.6	+1.5	+9.0	▲5.9	▲3.0	▲8.6	▲2.9	▲5.3	+7.1	+1.0	▲4.6
メキシコ	ボルサ	44895.02	+1.6	+0.5	+2.9	+0.3	+0.8	▲0.7	▲2.3	▲2.5	+4.5	+1.6	▲3.6
ブラジル	ボバズバ	48138.89	▲9.9	+2.3	+3.5	▲6.2	+0.6	▲4.2	▲8.3	▲3.4	+1.8	+2.3	▲0.9
アルゼンチン	メルバル	14173.87	+46.5	+28.1	+7.5	▲10.4	+7.9	▲4.8	▲0.6	▲11.0	+27.0	+3.5	+2.2
オーストラリア	A S 200	5256.14	▲1.1	+0.4	+4.1	▲0.2	▲5.5	+4.4	▲8.6	▲3.6	+4.3	▲0.5	▲3.1
香港	ハンセン	22754.72	▲2.5	▲1.0	+1.6	▲2.5	▲4.3	▲6.1	▲12.0	▲3.8	+8.6	+1.0	▲2.1
韓国	総合	1989.86	+1.6	▲2.4	+0.8	▲0.6	▲1.9	▲2.1	▲4.4	+1.1	+3.4	+0.6	▲3.3
台湾	加権	8465.45	▲6.8	▲2.2	+1.6	▲1.2	▲3.9	▲7.1	▲5.7	+0.1	+4.6	+1.6	▲4.2
タイ	S E T	1393.84	▲11.1	▲1.7	+0.8	▲2.0	+0.6	▲4.3	▲4.0	▲2.4	+3.4	+1.4	▲2.3
インド	ムンバイSENSEX30	25868.49	▲7.8	▲5.3	+1.0	+3.0	▲0.2	+1.2	▲6.5	▲0.5	+1.9	▲1.5	▲2.5
中国	上海総合	3630.50	+48.0	+6.0	+1.4	+3.8	▲7.3	▲14.3	▲12.5	▲4.8	+10.8	+6.1	▲0.3
U A E	ドバイ金融市場	3273.30	▲28.3	▲11.1	+0.2	▲5.4	+2.2	+1.4	▲11.6	▲1.9	▲2.5	▲1.5	▲5.4

(注) 「変化率」は、直近値までの変化率。プラスは株価の上昇を示す。

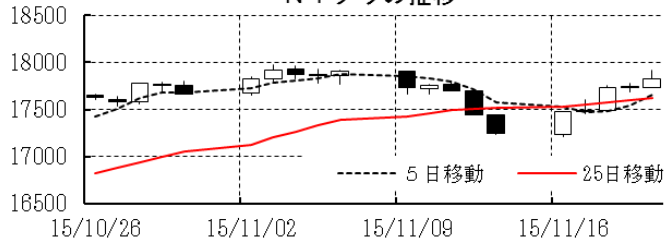
「過去の動き」は当該期間の変化率(例: 4週前=4週間前の週間変化率、6カ月前=6カ月前の月間変化率)を示す。

直近値以外の単位は%。

日経平均の推移



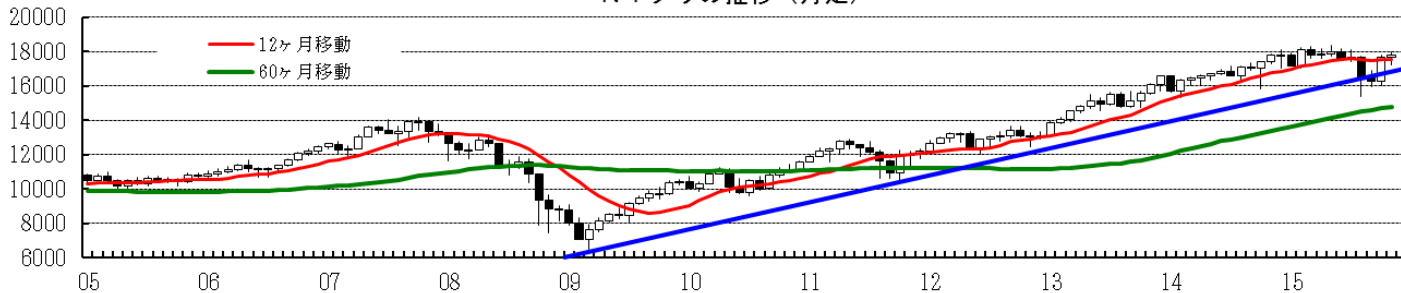
NYダウの推移



日経平均の推移(月足)



NYダウの推移(月足)

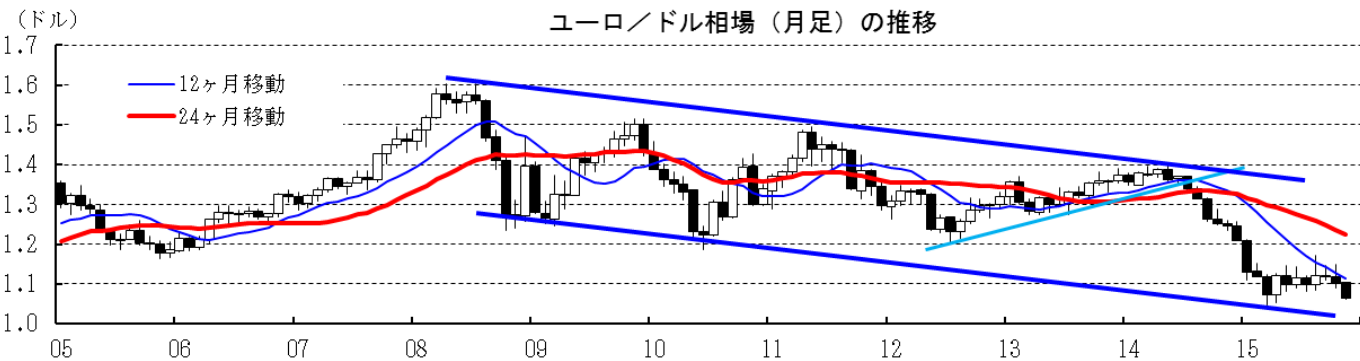
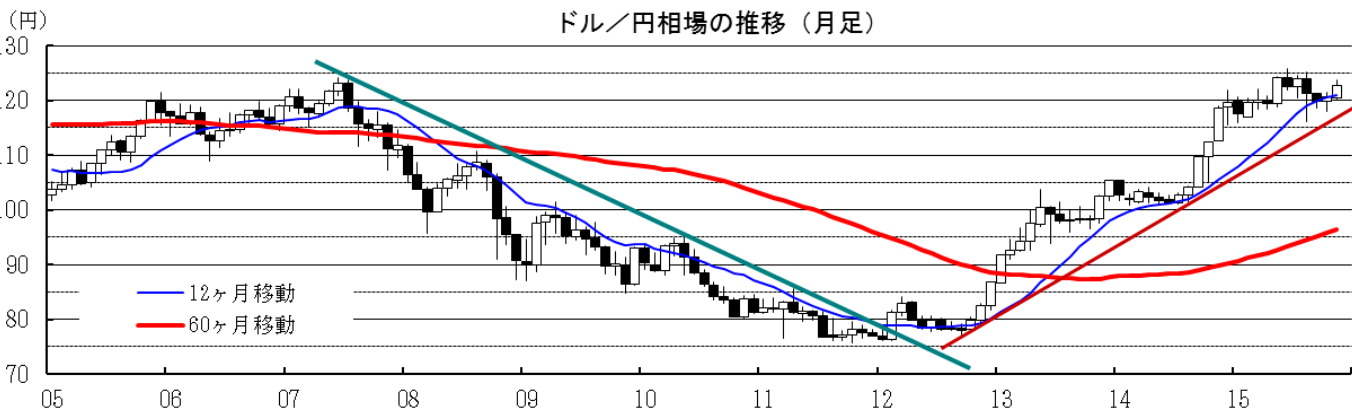
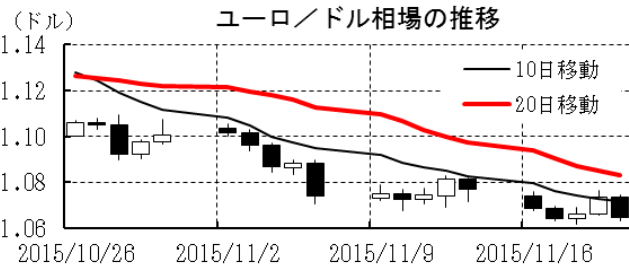
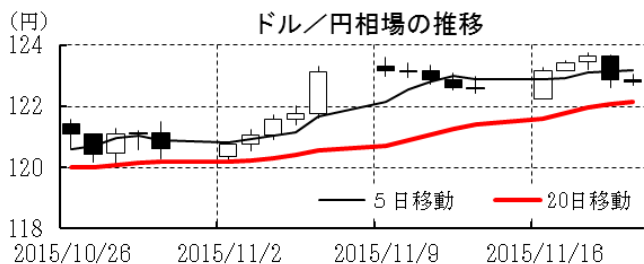


本資料は情報提供を目的として作成されたものであり、投資勧誘を目的としたものではありません。作成時点で、第一生命経済研究所経済調査部が信ずるに足ると判断した情報に基づき作成していますが、その正確性、完全性に対する責任は負いません。見直しは予告なく変更されることがあります。また、記載された内容は、第一生命ないしはその関連会社の投資方針と常に整合的であるとは限りません。

[為替]

	直近値	直近までの変化率			過去の動き							
		1年前～	1月前～	前週末～	月間					週間		
					6カ月前	5カ月前	4カ月前	3カ月前	2カ月前	1カ月前	3週間前	2週間前
日本円	122.81	▲3.9	▲2.5	▲0.2	▲4.0	+1.3	▲1.1	+2.2	+1.1	▲0.6	▲2.1	+0.4
ユーロ	1.0646	▲15.1	▲6.2	▲1.2	▲2.1	+1.5	▲1.5	+2.1	▲0.3	▲1.5	▲2.4	+0.3
イギリスポンド	1.5192	▲3.2	▲1.6	▲0.3	▲0.4	+2.8	▲0.6	▲1.8	▲1.4	+2.0	▲2.4	+1.2
スイスフラン	1.0186	▲6.3	▲6.5	▲1.4	▲0.8	+0.5	▲3.3	▲0.1	▲0.6	▲1.5	▲1.7	▲0.1
ポーランドズロチ	3.9802	▲18.4	▲6.0	▲1.0	▲3.9	▲0.5	▲0.4	▲0.1	▲0.6	▲1.6	▲3.1	+0.9
ロシアルーブル	64.691	▲40.2	▲4.3	+3.3	▲1.3	▲5.7	▲11.5	▲4.0	▲2.0	+2.3	▲0.8	▲3.7
カナダドル	1.3348	▲18.1	▲2.8	▲0.2	▲3.1	▲0.3	▲4.8	▲0.4	▲1.3	+1.8	▲1.7	▲0.1
メキシコペソ	16.545	▲21.2	+0.1	+0.8	▲0.2	▲2.3	▲2.3	▲4.0	▲1.0	+2.4	▲1.8	+0.7
ブラジルレアル	3.705	▲44.0	+5.2	+3.7	▲5.5	+2.4	▲10.2	▲5.8	▲9.0	+2.3	+2.2	▲2.1
アルゼンチンペソ	9.642	▲13.2	▲1.8	▲0.3	▲1.1	▲1.0	▲1.1	▲1.1	▲1.4	▲1.0	▲0.7	▲0.3
NZドル	0.657	▲16.6	▲2.8	+0.4	▲6.7	▲4.8	▲2.6	▲3.8	+0.9	+6.0	▲3.8	+0.2
オーストラリアドル	0.7226	▲16.1	▲0.5	+1.4	▲3.3	+0.8	▲5.2	▲2.7	▲1.3	+1.7	▲1.4	+1.2
韓国ウォン	1154.66	▲3.8	▲2.0	+1.4	▲3.4	▲0.5	▲4.2	▲1.4	▲0.2	+3.7	▲1.0	▲1.6
台湾ドル	32.516	▲5.1	▲0.5	+0.9	▲0.7	▲0.2	▲2.5	▲2.6	▲1.5	+1.6	▲0.9	▲0.3
シンガポールドル	1.4135	▲8.7	▲1.6	+0.8	▲1.8	+0.0	▲1.8	▲2.9	▲0.8	+1.5	▲1.3	▲0.3
タイバーツ	35.74	▲8.9	▲0.9	+0.5	▲2.0	▲0.3	▲3.6	▲2.4	▲1.5	+2.1	▲0.6	▲0.2
インドネシアルピア	13648	▲12.6	+0.7	+1.0	▲1.9	▲1.1	▲1.0	▲4.5	▲3.6	+6.3	▲0.2	▲0.5
インドルピー	66.10	▲6.7	▲1.7	▲0.0	▲0.4	+0.3	▲0.7	▲3.7	+1.3	+0.2	▲1.0	▲0.0
中国人民幣元	6.389	▲4.3	▲0.64	▲0.23	▲0.02	▲0.12	+0.01	▲2.71	+0.30	+0.64	▲0.56	▲0.35

(注) 為替レートは全て対ドルレート。ただし、ユーロ、ポンド、豪ドル、NZドルは当該通貨から見たドル建て。  
 「変化率」は、直近値までの変化率。すべてプラスは当該通貨の増価を示す。  
 「過去の動き」は当該期間の変化率(例：4週間＝4週間前の週間変化率、6カ月前＝6カ月前の月間変化率)を示す。  
 直近値以外の単位は%。



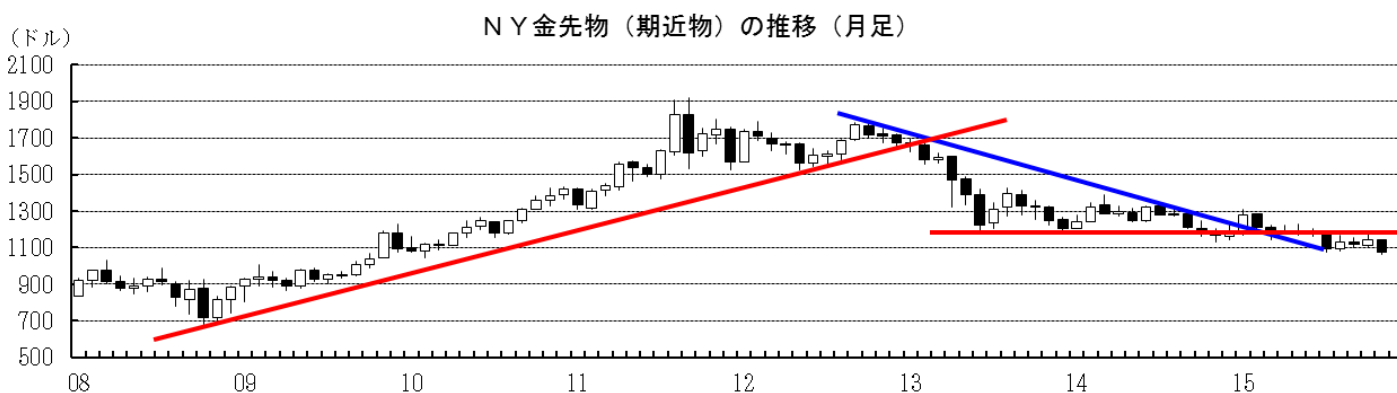
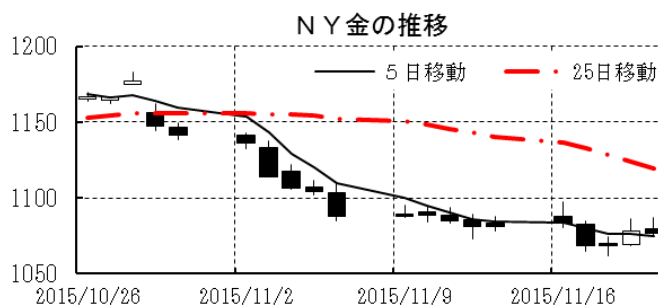
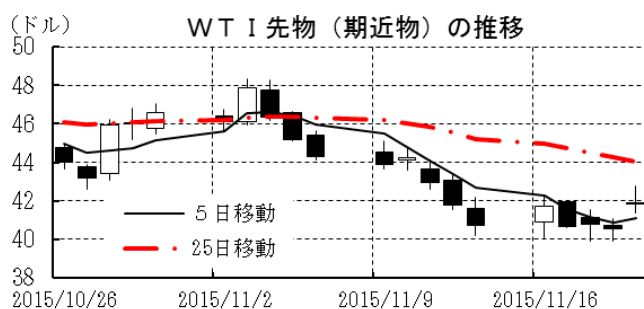
本資料は情報提供を目的として作成されたものであり、投資勧誘を目的としたものではありません。作成時点で、第一生命経済研究所経済調査部が信ずるに足ると判断した情報に基づき作成していますが、その正確性、完全性に対する責任は負いません。見直しは予告なく変更されることがあります。また、記載された内容は、第一生命ないしはその関連会社の投資方針と常に整合的であるとは限りません。

[商品]	直近値	直近までの変化率			過去の動き							
		1年前～	1月前～	前週末～	月間					週間		
					6カ月前	5カ月前	4カ月前	3カ月前	2カ月前	1カ月前	3週前	2週前
WT I	41.90	▲44.6	▲8.0	+2.8	+1.1	▲1.4	▲20.8	+4.4	▲8.4	+3.3	▲4.9	▲8.0
北海ブレント	44.66	▲43.7	▲8.3	+0.4	▲1.8	▲3.0	▲17.9	+3.7	▲10.7	+2.5	▲4.3	▲6.2
ドバイ	40.11	▲45.5	▲10.2	▲3.6	▲6.0	+2.3	▲12.8	▲9.2	▲8.7	+3.6	▲1.5	▲7.4
OPECバスケット	38.52	▲48.0	▲12.2	▲1.8	▲0.7	▲2.8	▲14.1	▲6.9	▲7.3	+0.2	▲2.2	▲8.2
金 (NY)	1076.3	▲9.6	▲8.6	▲0.4	+0.6	▲1.5	▲6.6	+3.4	▲1.5	+2.3	▲4.7	▲0.6
銅 (LDN)	4,580	▲31.3	▲11.9	▲5.1	▲5.1	▲4.2	▲9.3	▲1.8	+0.5	▲0.9	▲2.4	▲3.2
アルミ (LDN)	1,447	▲28.8	▲6.3	▲3.0	▲9.6	▲2.8	▲4.3	▲0.9	▲1.6	▲6.2	+3.0	▲2.1
鉛 (LDN)	1,594	▲21.6	▲10.5	▲1.1	▲7.6	▲9.7	▲3.3	+1.8	▲3.5	+1.4	▲2.0	▲3.0
ニッケル (LDN)	8,730	▲46.6	▲16.1	▲7.4	▲9.5	▲5.1	▲7.8	▲8.9	+3.4	▲3.3	▲4.3	▲2.1
スズ (LDN)	14,645	▲27.8	▲8.0	▲0.7	▲2.7	▲10.8	+17.1	▲12.9	+9.3	▲3.4	▲2.4	+0.8
銀 (NY、現物)	14.18	▲12.9	▲10.9	▲0.5	+3.7	▲6.1	▲6.1	▲1.1	▲0.7	+7.1	▲4.9	▲3.5
プラチナ (NY、現物)	855	▲29.6	▲16.2	▲1.0	▲2.8	▲3.0	▲8.9	+2.7	▲10.5	+9.0	▲4.6	▲8.3
小麦 (シカゴ)	488.50	▲10.7	▲0.6	▲1.5	+2.1	+28.9	▲18.8	▲3.4	+6.3	+1.8	+0.2	▲5.3
大豆 (シカゴ)	283.00	▲23.7	▲8.6	▲2.0	▲4.1	+17.6	▲1.4	▲9.5	▲3.9	▲1.3	▲2.9	▲2.3
コーン (シカゴ)	363.25	▲2.7	▲3.6	+1.4	▲3.0	+17.8	▲10.4	▲2.0	+6.6	▲1.4	▲2.4	▲4.0
CRB	183.73	▲31.5	▲6.9	▲0.6	▲2.7	+1.8	▲10.8	▲0.2	▲4.1	+1.0	▲2.3	▲3.3
JOC	80.99	▲30.3	▲7.4	▲0.8	▲1.3	▲0.8	▲4.4	▲5.7	▲2.9	▲2.9	▲2.3	▲2.0

(注) 「変化率」は、直近値までの変化率。プラスは商品価格の上昇を示す。

「過去の動き」は当該期間の変化率(例：4週前=4週間前の週間変化率、6カ月前=6カ月前の月間変化率)を示す。

直近値以外の単位は%。



本資料は情報提供を目的として作成されたものであり、投資勧誘を目的としたものではありません。作成時点で、第一生命経済研究所経済調査部が信ずるに足ると判断した情報に基づき作成していますが、その正確性、完全性に対する責任は負いません。見直しは予告なく変更されることがあります。また、記載された内容は、第一生命ないしはその関連会社の投資方針と常に整合的であるとは限りません。