

Market Watching

市場レポート

テーマ: Weekly Market Report (2015年11月16日～)
～沈滞ムード続く～

発表日: 2015年11月16日 (月)

第一生命経済研究所 経済調査部
担当 鷹峰 義清 (03-5221-4521)

今週のスケジュール

今週の経済指標・イベント・注目材料

| 発表日 | 国 | 指標・イベント | 注目度 | コンセンサス | レンジ | 前回 | 備考 |
|-------------|-----------------|----------------------|-----|--------|-------------|--------|--------|
| 11月16日(月) | 日本 | 実質GDP (7-9月期) : 一次速報 | ★★★ | ▲0.2% | ▲1.3~+1.0% | ▲1.2% | 前期比年率 |
| | 欧州 | 欧消費者物価 (10月) : 確定値 | | 0.0% | 0.0~+0.1% | 0.0% | 前年比 |
| | 米国 | NY連銀製造業景気指数 (11月) | ★ | ▲5.0 | ▲10.0~▲4.0 | ▲11 | |
| | 他 | G20首脳会議 (15日~) | ★ | | | | |
| 11月17日(火) | 日本 | 5年債入札 | ★ | | | | |
| | 欧州 | 英消費者物価 (10月) | | ▲0.1% | ▲0.2~+0.1% | ▲0.1% | 前年比 |
| | | 独ZEW景況指数 (11月)・期待指数 | ★ | +6.0 | ▲3.0~+15.0 | +1.9 | |
| | 米国 | 消費者物価 (10月) | | +0.2% | 0.0~+0.2% | ▲0.2% | 前月比 |
| | | 同コア | ★ | +0.2% | +0.1~+0.3% | +0.2% | 前月比 |
| | | 鉱工業生産 (10月) | ★ | +0.1% | ▲0.5~+0.3% | ▲0.2% | 前月比 |
| | | タルーロFRB理事講演 | ★ | | | | |
| 他 | APEC首脳会議 (~18日) | ★ | | | | | |
| 11月18日(水) | 日本 | - | | | | | |
| | 欧州 | - | | | | | |
| | 米国 | 住宅着工 (10月) | ★ | 115.5 | 106.4~125.0 | 120.6 | 万戸 |
| | | FOMC議事録 | ★★★ | | | | |
| | | NY連銀総裁らパネル討論会 | ★ | | | | |
| | グラス連銀総裁講演 | | | | | | |
| 11月19日(木) | 日本 | 通関統計 (10月)・貿易収支 | ★ | ▲2,506 | ▲5,400~0 | ▲1,158 | 億円・未季調 |
| | | 金融政策決定会合 | ★★★ | | | | |
| | | 黒田日銀総裁記者会見 | ★★★ | | | | |
| | 欧州 | - | | | | | |
| | 米国 | 景気先行指数 (10月) | | +0.5% | +0.1~+0.7% | ▲0.2% | 前月比 |
| | | フィラデルフィア連銀景況指数 (11月) | ★ | 0.0 | ▲4.0~+2.0 | ▲4.5 | |
| | | 10年インフレ連動債入札 | ★ | | | | |
| アトランタ連銀総裁講演 | | | | | | | |
| 11月20日(金) | 日本 | 日銀金融経済月報 | | | | | |
| | 欧州 | ドラギECB総裁講演 | ★★★ | | | | |
| | 米国 | セントルイス連銀総裁講演 | | | | | |
| | | サンフランシスコ連銀総裁講演 | | | | | |
| 11月21日(土) | | - | | | | | |
| 11月22日(日) | 他 | アルゼンチン大統領選挙投票 | ★ | | | | |

(注) 市場コンセンサス、予測レンジは各種ベンダー調査に基づく
注目度は筆者

【先週の動き】

先週は、米国では利上げに対する警戒感などから株価は軟調な推移が続いた。米金利は高水準での推移が続いたが、週末に発表された小売売上高が冴えない内容だったことを受けて、前週末対比低下して越週した。一方、日本では円安進展を受けて株価は底堅い推移が続いた。新興国・高金利通貨は総じて軟調な推移となり、なかでもロシアやブラジル、韓国などの下落が目立った。

【今週の動き】

今週は、引き続き米年内利上げ観測が重しとなり、やや神経質な展開が続こう。週末に起こったパリでの同時テロも、市場参加者のリスク資産への傾斜を抑制する要因になると考えられる。週内には10月開催分の

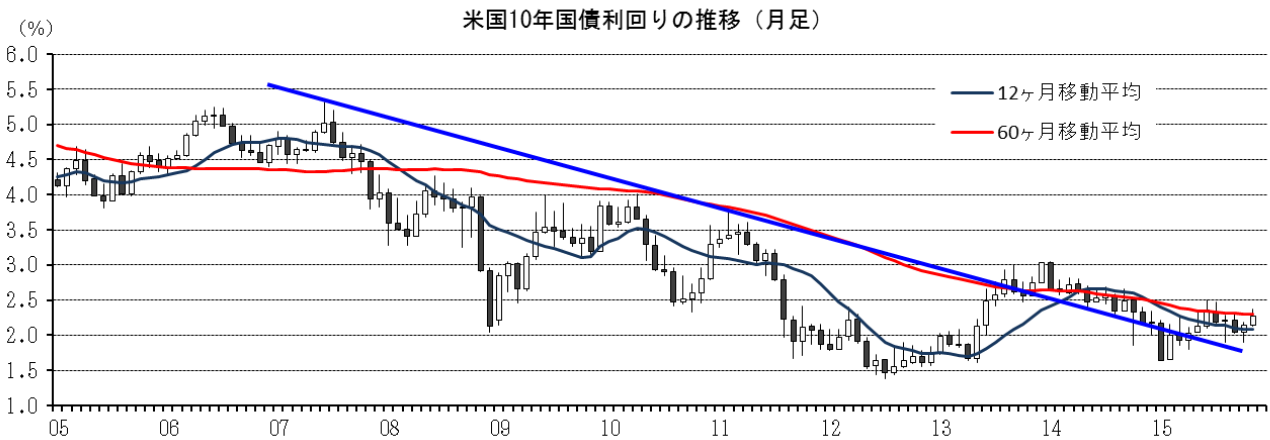
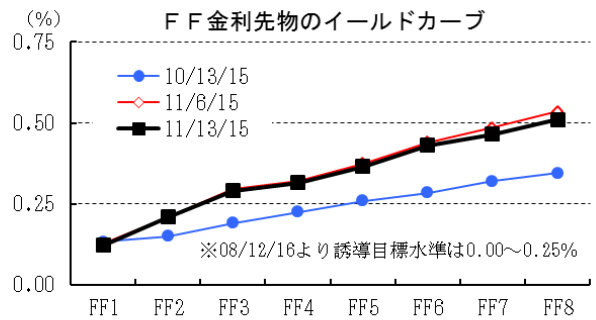
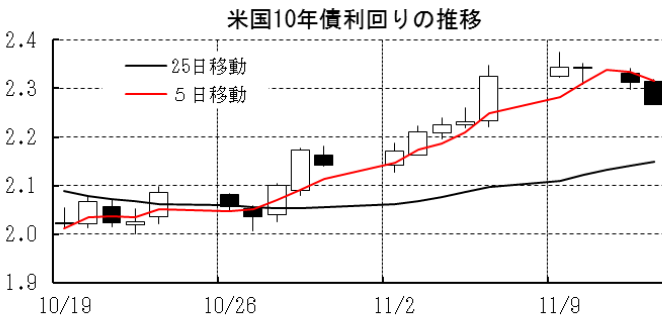
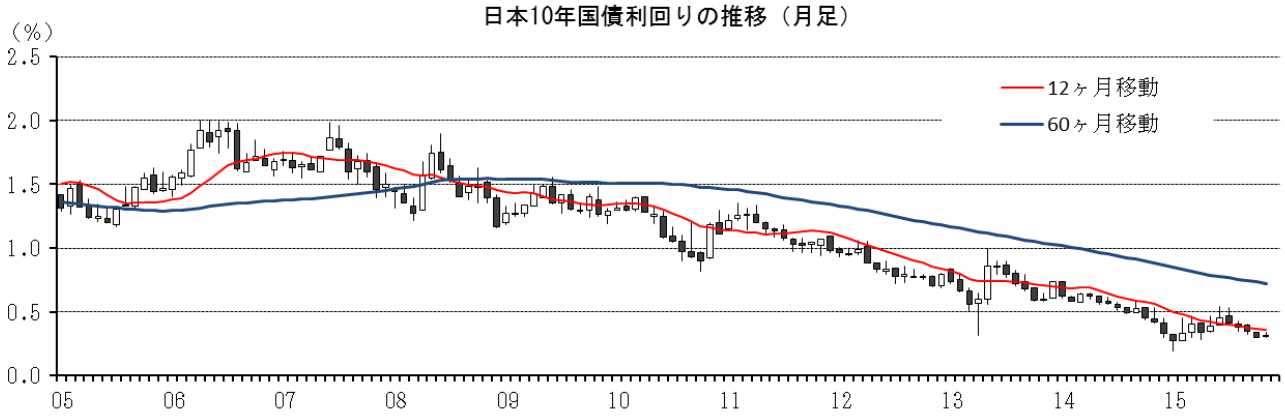
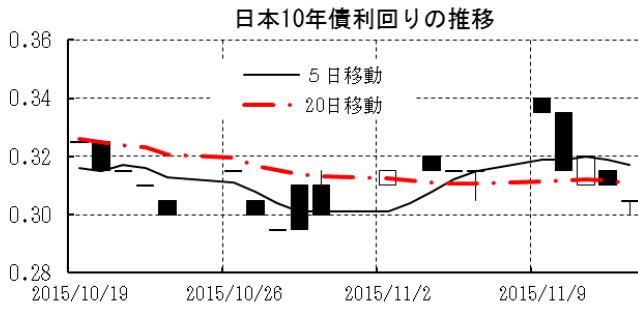
本資料は情報提供を目的として作成されたものであり、投資勧誘を目的としたものではありません。作成時点で、第一生命経済研究所経済調査部が信ずるに足ると判断した情報に基づき作成していますが、その正確性、完全性に対する責任は負いません。見直しは予告なく変更されることがあります。また、記載された内容は、第一生命ないしはその関連会社の投資方針と常に整合的であるとは限りません。

FOMC議事録が公表される。年内利上げの可能性が高まっていることを改めて確認する材料になりそうだ。一方、日本では週初にGDPが発表され、今後は日銀の金融政策や政府の景気対策に関心が再び集まることとなろう。日銀は、先の金融政策決定会合では動かなかったものの、物価が日銀の目標とはほど遠いところを歩んでいること、景気は足踏み状態が続いておりデフレ圧力の軽減に向かっていないことを勘案すれば、何らかの策を講じる必要はあるはずだ。サプライズを狙う黒田日銀では、不意打ちリスクには常に注意が必要だろう。

[債券市場]

| | 直近値 | 直近までの変化率 | | | 過去の動き | | | | | | | | | |
|---------|---------|----------|------|------|-------|------|------|------|------|------|------|------|-----|-----|
| | | 1年前～ | 1月前～ | 前週末～ | 月間 | | | | | | 週間 | | | |
| | | | | | 6カ月前 | 5カ月前 | 4カ月前 | 3カ月前 | 2カ月前 | 1カ月前 | 3週間前 | 2週間前 | | |
| 2年 | 日本 | -0.005 | ▲5 | ▲1 | ▲1 | ▲1 | +1 | +0 | +1 | +1 | +1 | ▲1 | ▲1 | ▲1 |
| | 米国 | 0.835 | +32 | +22 | ▲5 | +4 | +4 | +2 | +8 | ▲11 | +10 | +8 | +8 | +16 |
| | イギリス | 0.674 | +7 | +11 | ▲7 | ▲3 | +5 | +1 | +12 | ▲12 | +6 | +6 | +6 | +12 |
| | ドイツ | -0.370 | ▲33 | ▲12 | ▲8 | ▲0 | ▲0 | ▲1 | +3 | ▲5 | ▲6 | +0 | +0 | +2 |
| | スペイン | 0.015 | ▲43 | ▲6 | ▲6 | +1 | +41 | ▲32 | +5 | ▲3 | ▲11 | +2 | +2 | +5 |
| | ポルトガル | 0.219 | ▲50 | ▲4 | ▲5 | +7 | ▲6 | +30 | +1 | ▲8 | +2 | +11 | +11 | ▲6 |
| | イタリア | 0.022 | ▲61 | ▲6 | ▲7 | ▲2 | +30 | ▲34 | +9 | ▲6 | ▲9 | +2 | +2 | +5 |
| | アイルランド | -0.200 | ▲27 | ▲4 | ▲5 | ▲1 | +23 | ▲21 | +6 | ▲19 | +0 | +1 | +1 | +3 |
| | カナダ | 0.611 | ▲40 | +7 | ▲7 | ▲11 | ▲9 | ▲8 | +3 | +8 | +6 | +4 | +4 | +10 |
| | オーストラリア | 2.048 | ▲51 | +20 | +15 | ▲7 | +14 | ▲14 | ▲10 | +5 | ▲9 | ▲4 | ▲4 | +16 |
| 韓国 | 1.715 | ▲44 | +12 | +3 | ▲8 | ▲0 | ▲3 | ▲2 | ▲12 | +9 | +1 | +1 | +6 | |
| タイ | 1.477 | ▲71 | +1 | ▲2 | ▲7 | +1 | ▲3 | +1 | +2 | ▲6 | +0 | +0 | +2 | |
| 10年 | 日本 | 0.305 | ▲19 | ▲2 | ▲1 | +5 | +7 | ▲5 | ▲3 | ▲3 | ▲5 | +0 | +2 | |
| | 米国 | 2.266 | ▲13 | +22 | ▲6 | +9 | +23 | ▲17 | +4 | ▲18 | +11 | +6 | +18 | |
| | イギリス | 1.980 | ▲20 | +15 | ▲6 | ▲4 | +21 | ▲14 | +8 | ▲20 | +16 | +6 | +12 | |
| | ドイツ | 0.558 | ▲24 | ▲3 | ▲14 | +12 | +28 | ▲12 | +15 | ▲21 | ▲7 | +1 | +18 | |
| | ギリシャ | 7.191 | ▲96 | ▲72 | ▲54 | +79 | +417 | ▲339 | ▲272 | ▲103 | ▲40 | +32 | ▲15 | |
| | スペイン | 1.788 | ▲35 | ▲1 | ▲13 | +37 | +46 | ▲46 | +27 | ▲22 | ▲22 | +4 | +25 | |
| | ポルトガル | 2.756 | ▲45 | +35 | +8 | +46 | +43 | ▲61 | +26 | ▲26 | +15 | +17 | +14 | |
| | イタリア | 1.564 | ▲81 | ▲9 | ▲23 | +35 | +49 | ▲56 | +19 | ▲24 | ▲24 | ▲2 | +31 | |
| | アイルランド | 1.095 | ▲51 | ▲8 | ▲18 | +26 | +46 | ▲44 | +26 | ▲23 | ▲13 | +4 | +16 | |
| | カナダ | 1.652 | ▲39 | +21 | ▲6 | +4 | +6 | ▲24 | +5 | ▲6 | ▲18 | ▲25 | +46 | |
| オーストラリア | 2.952 | ▲36 | +29 | +16 | +8 | +28 | ▲25 | ▲10 | ▲6 | +1 | +0 | +18 | | |
| 韓国 | 2.330 | ▲45 | +21 | +12 | ▲12 | +15 | ▲3 | ▲13 | ▲23 | +5 | +1 | +10 | | |
| タイ | 2.695 | ▲61 | +10 | +7 | +26 | +21 | ▲13 | ▲1 | ▲3 | ▲12 | +7 | ▲3 | | |
| 長短スプレッド | 日本 | +31.0 | ▲15 | ▲0 | ▲0 | +6 | +6 | ▲5 | ▲4 | ▲4 | ▲4 | +1 | +2 | |
| | 米国 | +143.1 | ▲45 | +0 | ▲1 | +5 | +19 | ▲19 | ▲4 | ▲7 | +1 | ▲3 | +2 | |
| | イギリス | +130.6 | ▲27 | +5 | +1 | ▲1 | +16 | ▲15 | ▲4 | ▲8 | +10 | +0 | ▲0 | |
| | ドイツ | +92.8 | +9 | +9 | ▲6 | +13 | +28 | ▲12 | +13 | ▲16 | ▲1 | +0 | +15 | |
| | スペイン | +177.3 | +8 | +5 | ▲7 | +36 | +5 | ▲14 | +22 | ▲19 | ▲11 | +2 | +20 | |
| | ポルトガル | +253.7 | +4 | +39 | +13 | +40 | +50 | ▲91 | +26 | ▲18 | +13 | +6 | +20 | |
| | イタリア | +154.2 | ▲20 | ▲3 | ▲16 | +37 | +19 | ▲22 | +10 | ▲18 | ▲15 | ▲4 | +26 | |
| | カナダ | +104.1 | +1 | +14 | +0 | +15 | +14 | ▲17 | +2 | ▲14 | ▲23 | ▲29 | +36 | |
| | オーストラリア | +90.4 | +14 | +9 | +2 | +16 | +14 | ▲11 | +0 | ▲11 | +9 | +4 | +1 | |
| | 韓国 | +61.5 | ▲1 | +9 | +9 | ▲4 | +15 | +1 | ▲11 | ▲11 | ▲4 | +0 | +4 | |
| タイ | +121.8 | +10 | +8 | +9 | +33 | +20 | ▲11 | ▲2 | ▲5 | ▲6 | +7 | ▲5 | | |

(注) 「変化幅」は、直近値までの変化幅。プラスは金利の上昇を示す。
「過去の動き」は当該期間の変化幅(例: 4週間前=4週間前の週間変化幅、6カ月前=6カ月前の月間変化幅)を示す。
直近値の単位は%、ただし長短スプレッドはbp。直近値以外の単位はbp。



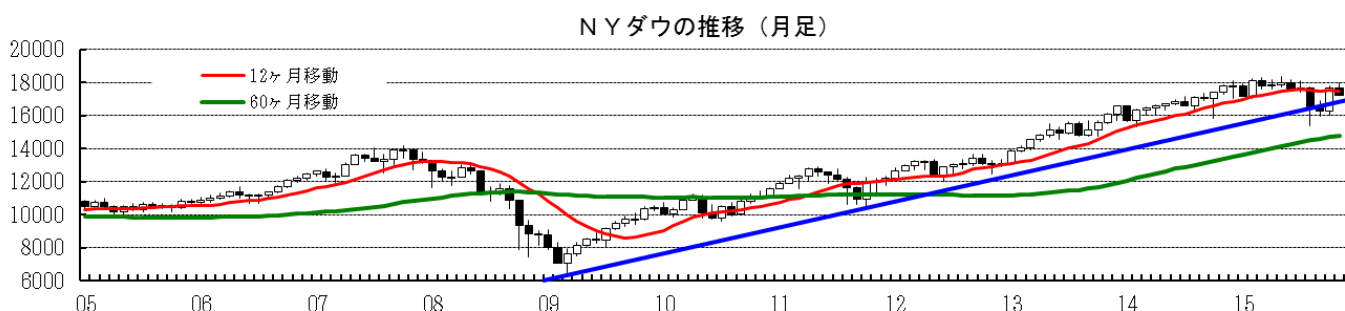
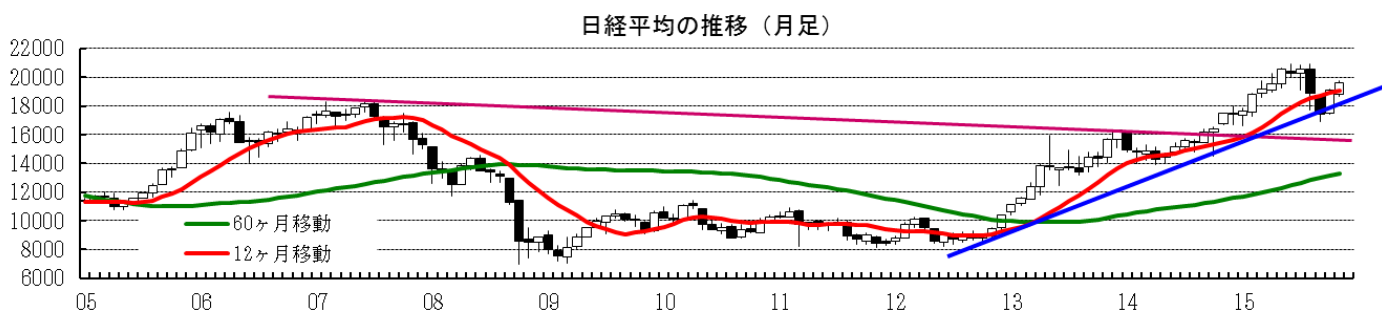
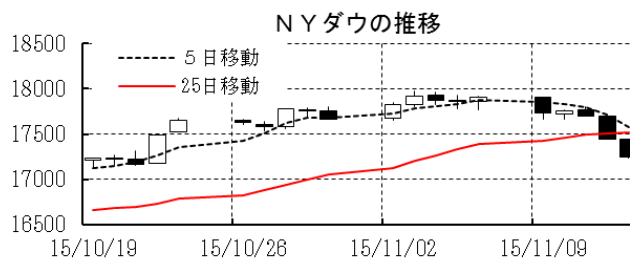
本資料は情報提供を目的として作成されたものであり、投資勧誘を目的としたものではありません。作成時点で、第一生命経済研究所経済調査部が信ずるに足ると判断した情報に基づき作成していますが、その正確性、完全性に対する責任は負いません。見直しは予告なく変更されることがあります。また、記載された内容は、第一生命ないしはその関連会社の投資方針と常に整合的であるとは限りません。

[株式市場]

| | | 直近値 | 直近までの変化率 | | | 過去の動き | | | | | | | |
|---------|--------------|----------|----------|-------|------|-------|------|-------|-------|-------|-------|-------|------|
| | | | 1年前～ | 1月前～ | 前週末～ | 月間 | | | | | 週間 | | |
| | | | | | | 6カ月前 | 5カ月前 | 4カ月前 | 3カ月前 | 2カ月前 | 1カ月前 | 3週間前 | 2週間前 |
| 日本 | 日経平均 | 19596.91 | +12.7 | +7.5 | +1.7 | +5.3 | ▲1.6 | +1.7 | ▲8.2 | ▲8.0 | +9.7 | +1.4 | +1.0 |
| | TOPIX | 1585.83 | +14.1 | +5.5 | +1.4 | +5.1 | ▲2.6 | +1.8 | ▲7.4 | ▲8.2 | +10.4 | +0.7 | +0.3 |
| | 日経店頭 | 2604.52 | +12.1 | +2.3 | +1.8 | +4.6 | +2.0 | +2.7 | ▲7.6 | ▲4.9 | +4.5 | +0.4 | ▲0.3 |
| 米国 | NYダウ | 17245.24 | ▲2.3 | +1.0 | ▲3.7 | +1.0 | ▲2.2 | +0.4 | ▲6.6 | ▲1.5 | +8.5 | +0.1 | +1.4 |
| | S P 500 | 2023.04 | ▲0.8 | +1.0 | ▲3.6 | +1.0 | ▲2.1 | +2.0 | ▲6.3 | ▲2.6 | +8.3 | +0.2 | +1.0 |
| | ナスダック | 4927.88 | +5.3 | +2.7 | ▲4.3 | +2.6 | ▲1.6 | +2.8 | ▲6.9 | ▲3.3 | +9.4 | +0.4 | +1.8 |
| | フィラデルフィア半導体 | 643.71 | +0.6 | +3.4 | ▲4.8 | +8.6 | ▲8.7 | ▲5.0 | ▲5.5 | ▲1.4 | +9.9 | ▲3.1 | +2.1 |
| イギリス | FT 100 | 6118.28 | ▲7.8 | ▲3.5 | ▲3.7 | +0.3 | ▲0.4 | ▲3.7 | ▲6.7 | ▲3.0 | +4.9 | ▲1.3 | ▲0.1 |
| ドイツ | DAX | 10708.40 | +15.8 | +6.7 | ▲2.5 | ▲0.4 | +0.2 | ▲1.1 | ▲9.3 | ▲5.8 | +12.3 | +0.5 | +1.3 |
| 欧州 | ダウ欧州50 | 3167.25 | +6.0 | +3.0 | ▲2.7 | +0.2 | ▲4.6 | +4.5 | ▲9.4 | ▲4.3 | +8.0 | ▲0.7 | +1.2 |
| ポーランド | ワルシャワWIG | 48697.10 | ▲7.8 | ▲5.1 | ▲1.8 | ▲1.7 | ▲4.0 | ▲1.1 | ▲2.8 | ▲2.8 | +0.9 | ▲1.7 | ▲1.3 |
| ロシア | RT | 814.93 | ▲19.5 | ▲6.0 | ▲4.6 | ▲5.9 | ▲3.0 | ▲8.6 | ▲2.9 | ▲5.3 | +7.1 | ▲3.1 | +1.0 |
| メキシコ | ボルサ | 43617.73 | ▲0.3 | ▲1.6 | ▲3.6 | +0.3 | +0.8 | ▲0.7 | ▲2.3 | ▲2.5 | +4.5 | ▲1.0 | +1.6 |
| ブラジル | ボベスバ | 46517.04 | ▲10.3 | ▲1.8 | ▲0.9 | ▲6.2 | +0.6 | ▲4.2 | ▲8.3 | ▲3.4 | +1.8 | ▲3.6 | +2.3 |
| アルゼンチン | メルバル | 13182.72 | +32.9 | +22.5 | +2.2 | ▲10.4 | +7.9 | ▲4.8 | ▲0.6 | ▲11.0 | +27.0 | +10.0 | +3.5 |
| オーストラリア | AS 200 | 5051.26 | ▲7.2 | ▲2.9 | ▲3.1 | ▲0.2 | ▲5.5 | +4.4 | ▲8.6 | ▲3.6 | +4.3 | ▲2.1 | ▲0.5 |
| 香港 | ハンセン | 22396.14 | ▲6.8 | ▲0.9 | ▲2.1 | ▲2.5 | ▲4.3 | ▲6.1 | ▲12.0 | ▲3.8 | +8.6 | ▲2.2 | +1.0 |
| 韓国 | 総合 | 1973.29 | +0.7 | ▲2.3 | ▲3.3 | ▲0.6 | ▲1.9 | ▲2.1 | ▲4.4 | +1.1 | +3.4 | ▲0.5 | +0.6 |
| 台湾 | 加権 | 8329.50 | ▲7.3 | ▲2.8 | ▲4.2 | ▲1.2 | ▲3.9 | ▲7.1 | ▲5.7 | +0.1 | +4.6 | ▲1.4 | +1.6 |
| タイ | SET | 1382.46 | ▲12.3 | ▲1.7 | ▲2.3 | ▲2.0 | +0.6 | ▲4.3 | ▲4.0 | ▲2.4 | +3.4 | ▲1.5 | +1.4 |
| インド | ムンバイSENSEX30 | 25610.53 | ▲8.3 | ▲4.6 | ▲2.5 | +3.0 | ▲0.2 | +1.2 | ▲6.5 | ▲0.5 | +1.9 | ▲3.0 | ▲1.5 |
| 中国 | 上海総合 | 3580.84 | +44.1 | +8.7 | ▲0.3 | +3.8 | ▲7.3 | ▲14.3 | ▲12.5 | ▲4.8 | +10.8 | ▲0.9 | +6.1 |
| UAE | ドバイ金融市場 | 3265.28 | ▲29.9 | ▲12.0 | ▲5.4 | ▲5.4 | +2.2 | +1.4 | ▲11.6 | ▲1.9 | ▲2.5 | ▲2.4 | ▲1.5 |

(注) 「変化率」は、直近値までの変化率。プラスは株価の上昇を示す。

「過去の動き」は当該期間の変化率(例: 4週間前=4週間前の週間変化率、6カ月前=6カ月前の月間変化率)を示す。直近値以外の単位は%。



本資料は情報提供を目的として作成されたものであり、投資勧誘を目的としたものではありません。作成時点で、第一生命経済研究所経済調査部が信ずるに足ると判断した情報に基づき作成していますが、その正確性、完全性に対する責任は負いません。見直しは予告なく変更されることがあります。また、記載された内容は、第一生命ないしはその関連会社の投資方針と常に整合的であるとは限りません。

[為替]

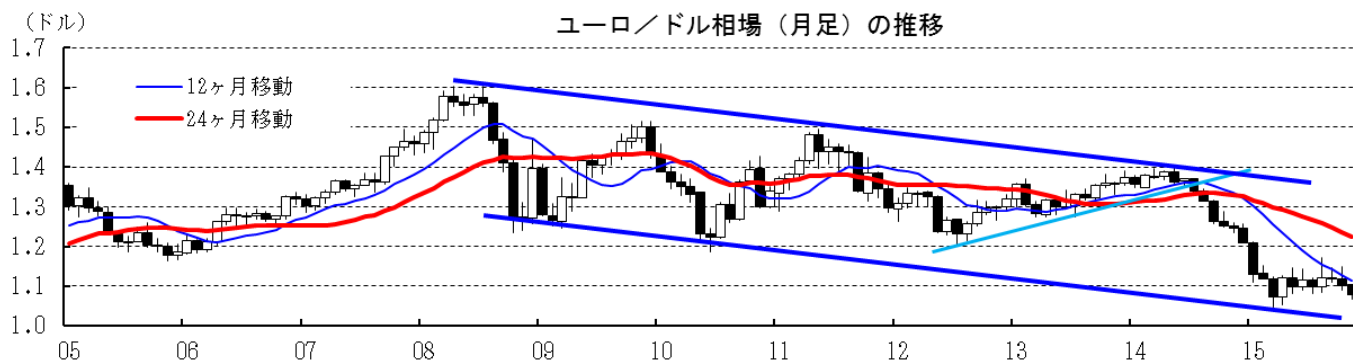
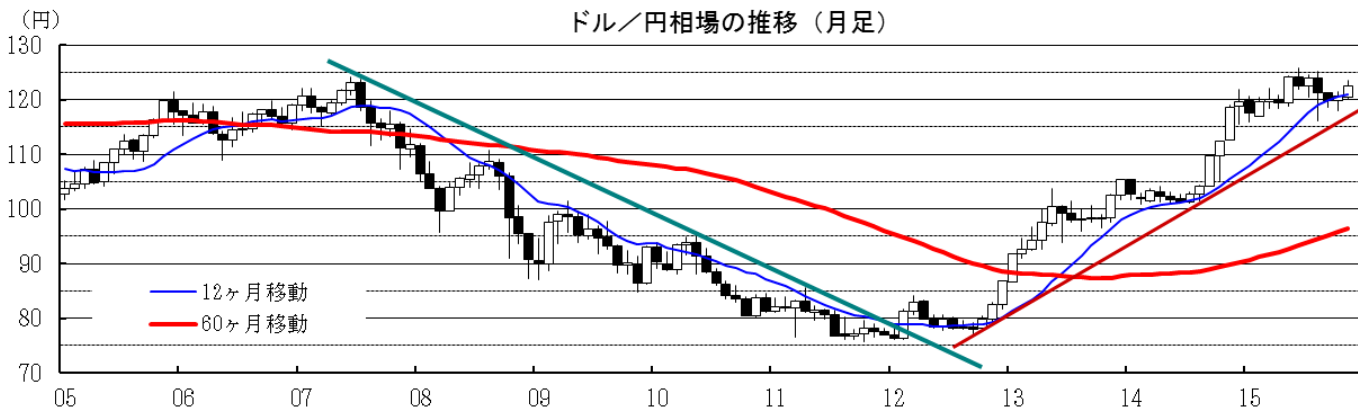
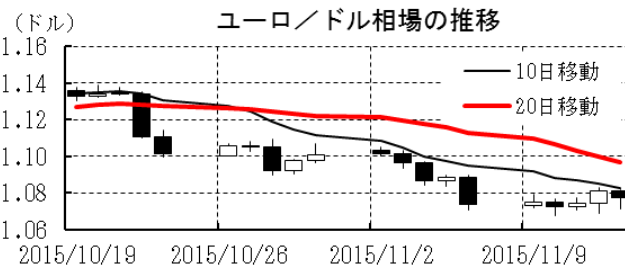
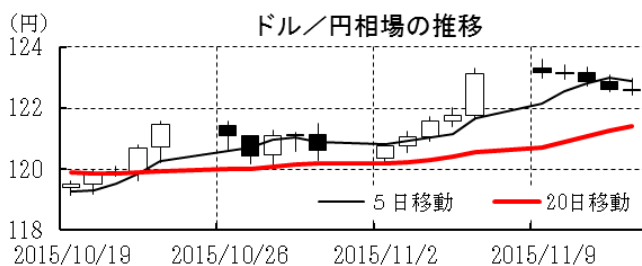
| | 直近値 | 直近までの変化率 | | | 過去の動き | | | | | | | |
|-----------|---------|----------|-------|-------|-------|-------|-------|-------|-------|-------|-------|-------|
| | | 1年前～ | 1月前～ | 前週末～ | 月間 | | | | | 週間 | | |
| | | | | | 6カ月前 | 5カ月前 | 4カ月前 | 3カ月前 | 2カ月前 | 1カ月前 | 3週間前 | 2週間前 |
| 日本円 | 122.62 | ▲5.9 | ▲2.4 | +0.4 | ▲4.0 | +1.3 | ▲1.1 | +2.2 | +1.1 | ▲0.6 | +0.7 | ▲2.1 |
| ユーロ | 1.0772 | ▲13.7 | ▲5.3 | +0.3 | ▲2.1 | +1.5 | ▲1.5 | +2.1 | ▲0.3 | ▲1.5 | ▲0.1 | ▲2.4 |
| イギリスポンド | 1.5237 | ▲3.0 | ▲0.1 | +1.2 | ▲0.4 | +2.8 | ▲0.6 | ▲1.8 | ▲1.4 | +2.0 | +0.8 | ▲2.4 |
| スイスフラン | 1.0050 | ▲4.3 | ▲4.9 | ▲0.1 | ▲0.8 | +0.5 | ▲3.3 | ▲0.1 | ▲0.6 | ▲1.5 | ▲0.9 | ▲1.7 |
| ポーランドズロチ | 3.9413 | ▲16.0 | ▲6.0 | +0.9 | ▲3.9 | ▲0.5 | ▲0.4 | ▲0.1 | ▲0.6 | ▲1.6 | +0.0 | ▲3.1 |
| ロシアルーブル | 66.875 | ▲43.0 | ▲6.1 | ▲3.7 | ▲1.3 | ▲5.7 | ▲11.5 | ▲4.0 | ▲2.0 | +2.3 | ▲2.6 | ▲0.8 |
| カナダドル | 1.3325 | ▲17.2 | ▲2.2 | ▲0.1 | ▲3.1 | ▲0.3 | ▲4.8 | ▲0.4 | ▲1.3 | +1.8 | +0.7 | ▲1.7 |
| メキシコペソ | 16.680 | ▲22.6 | ▲0.1 | +0.7 | ▲0.2 | ▲2.3 | ▲2.3 | ▲4.0 | ▲1.0 | +2.4 | +0.5 | ▲1.8 |
| ブラジルリアル | 3.849 | ▲48.3 | +1.2 | ▲2.1 | ▲5.5 | +2.4 | ▲10.2 | ▲5.8 | ▲9.0 | +2.3 | +0.6 | +2.2 |
| アルゼンチンペソ | 9.611 | ▲13.0 | ▲1.4 | ▲0.3 | ▲1.1 | ▲1.0 | ▲1.1 | ▲1.1 | ▲1.4 | ▲1.0 | +0.0 | ▲0.7 |
| NZドル | 0.654 | ▲17.0 | ▲1.5 | +0.2 | ▲6.7 | ▲4.8 | ▲2.6 | ▲3.8 | +0.9 | +6.0 | +0.3 | ▲3.8 |
| オーストラリアドル | 0.7124 | ▲18.3 | ▲1.7 | +1.2 | ▲3.3 | +0.8 | ▲5.2 | ▲2.7 | ▲1.3 | +1.7 | ▲1.1 | ▲1.4 |
| 韓国ウォン | 1170.51 | ▲6.7 | ▲1.8 | ▲1.6 | ▲3.4 | ▲0.5 | ▲4.2 | ▲1.4 | ▲0.2 | +3.7 | ▲0.5 | ▲1.0 |
| 台湾ドル | 32.822 | ▲7.2 | ▲0.9 | ▲0.3 | ▲0.7 | ▲0.2 | ▲2.5 | ▲2.6 | ▲1.5 | +1.6 | +0.2 | ▲0.9 |
| シンガポールドル | 1.4243 | ▲10.3 | ▲1.6 | ▲0.3 | ▲1.8 | +0.0 | ▲1.8 | ▲2.9 | ▲0.8 | +1.5 | ▲0.3 | ▲1.3 |
| タイバーツ | 35.91 | ▲9.5 | ▲0.7 | ▲0.2 | ▲2.0 | ▲0.3 | ▲3.6 | ▲2.4 | ▲1.5 | +2.1 | ▲0.2 | ▲0.6 |
| インドネシアルピア | 13782 | ▲13.0 | ▲1.0 | ▲0.5 | ▲1.9 | ▲1.1 | ▲1.0 | ▲4.5 | ▲3.6 | +6.3 | ▲0.6 | ▲0.2 |
| インドルピー | 66.10 | ▲7.5 | ▲1.5 | ▲0.0 | ▲0.4 | +0.3 | ▲0.7 | ▲3.7 | +1.3 | +0.2 | ▲0.6 | ▲1.0 |
| 中国人民幣元 | 6.374 | ▲4.0 | ▲0.49 | ▲0.35 | ▲0.02 | ▲0.12 | +0.01 | ▲2.71 | +0.30 | +0.64 | +0.60 | ▲0.56 |

(注) 為替レートは全て対ドルレート。ただし、ユーロ、ポンド、豪ドル、NZドルは当該通貨から見たドル建て。

「変化率」は、直近値までの変化率。すべてプラスは当該通貨の増価を示す。

「過去の動き」は当該期間の変化率（例：4週間前＝4週間前の週間変化率、6カ月前＝6カ月前の月間変化率）を示す。

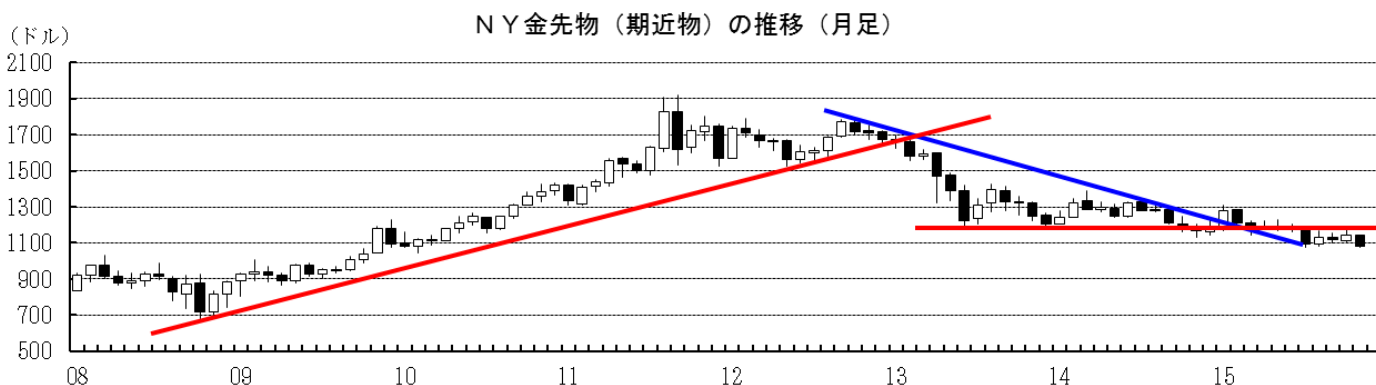
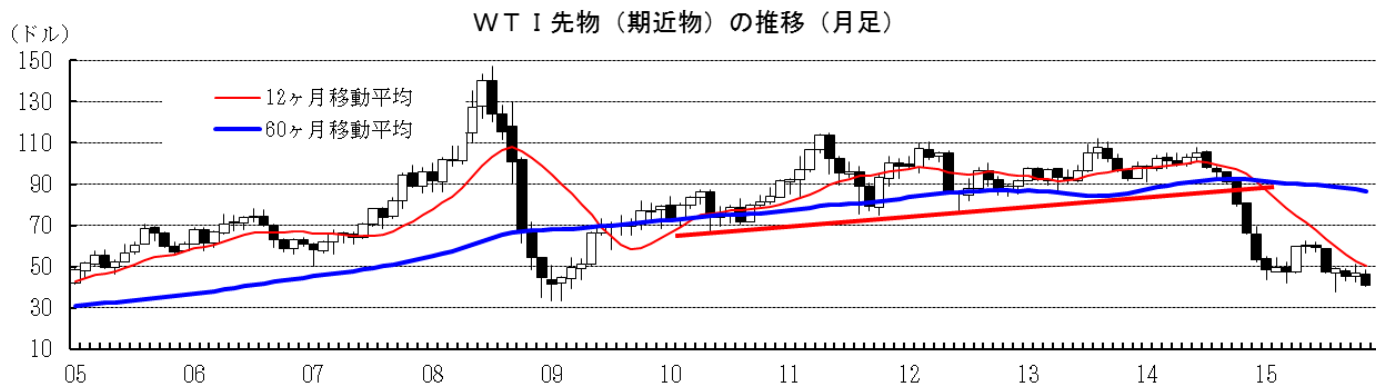
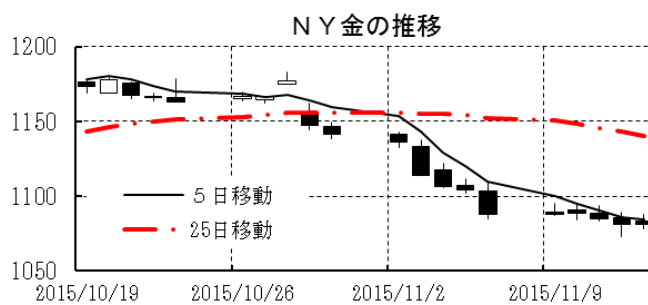
直近値以外の単位は%。



本資料は情報提供を目的として作成されたものであり、投資勧誘を目的としたものではありません。作成時点で、第一生命経済研究所経済調査部が信ずるに足ると判断した情報に基づき作成していますが、その正確性、完全性に対する責任は負いません。見直しは予告なく変更されることがあります。また、記載された内容は、第一生命ないしはその関連会社の投資方針と常に整合的であるとは限りません。

| [商品] | 直近値 | 直近までの変化率 | | | 過去の動き | | | | | | | |
|--------------|--------|----------|-------|------|-------|-------|-------|-------|-------|------|------|------|
| | | 1年前～ | 1月前～ | 前週末～ | 月間 | | | | | | 週間 | |
| | | | | | 6カ月前 | 5カ月前 | 4カ月前 | 3カ月前 | 2カ月前 | 1カ月前 | 3週間前 | 2週間前 |
| WTI | 40.74 | ▲45.1 | ▲12.7 | ▲8.0 | +1.1 | ▲1.4 | ▲20.8 | +4.4 | ▲8.4 | +3.3 | +4.5 | ▲4.9 |
| 北海ブレント | 44.47 | ▲42.9 | ▲9.7 | ▲6.2 | ▲1.8 | ▲3.0 | ▲17.9 | +3.7 | ▲10.7 | +2.5 | +3.3 | ▲4.3 |
| ドバイ | 41.61 | ▲45.1 | ▲12.1 | ▲7.4 | ▲6.0 | +2.3 | ▲12.8 | ▲9.2 | ▲8.7 | +3.6 | +3.1 | ▲1.5 |
| OPECバスケット | 40.21 | ▲46.5 | ▲12.6 | ▲5.9 | ▲0.7 | ▲2.8 | ▲14.1 | ▲6.9 | ▲7.3 | +0.2 | +0.5 | ▲2.2 |
| 金 (NY) | 1080.9 | ▲6.9 | ▲7.3 | ▲0.6 | +0.6 | ▲1.5 | ▲6.6 | +3.4 | ▲1.5 | +2.3 | ▲1.9 | ▲4.7 |
| 銅 (LDN) | 4,825 | ▲27.5 | ▲8.5 | ▲3.2 | ▲5.1 | ▲4.2 | ▲9.3 | ▲1.8 | +0.5 | ▲0.9 | ▲1.2 | ▲2.4 |
| アルミ (LDN) | 1,491 | ▲26.9 | ▲6.5 | ▲2.1 | ▲9.6 | ▲2.8 | ▲4.3 | ▲0.9 | ▲1.6 | ▲6.2 | ▲1.2 | +3.0 |
| 鉛 (LDN) | 1,611 | ▲20.2 | ▲9.3 | ▲3.0 | ▲7.6 | ▲9.7 | ▲3.3 | +1.8 | ▲3.5 | +1.4 | ▲3.4 | ▲2.0 |
| ニッケル (LDN) | 9,425 | ▲38.8 | ▲10.0 | ▲2.1 | ▲9.5 | ▲5.1 | ▲7.8 | ▲8.9 | +3.4 | ▲3.3 | ▲4.3 | ▲4.3 |
| スズ (LDN) | 14,750 | ▲25.7 | ▲7.2 | +0.8 | ▲2.7 | ▲10.8 | +17.1 | ▲12.9 | +9.3 | ▲3.4 | ▲4.8 | ▲2.4 |
| 銀 (NY、現物) | 14.26 | ▲8.9 | ▲10.4 | ▲3.5 | +3.7 | ▲6.1 | ▲6.1 | ▲1.1 | ▲0.7 | +7.1 | ▲1.8 | ▲4.9 |
| プラチナ (NY、現物) | 863 | ▲27.9 | ▲12.8 | ▲8.3 | ▲2.8 | ▲3.0 | ▲8.9 | +2.7 | ▲10.5 | +9.0 | ▲1.6 | ▲4.6 |
| 小麦 (シカゴ) | 495.75 | ▲10.5 | ▲4.5 | ▲5.3 | +2.1 | +28.9 | ▲18.8 | ▲3.4 | +6.3 | +1.8 | +6.4 | +0.2 |
| 大豆 (シカゴ) | 288.80 | ▲26.6 | ▲9.9 | ▲2.3 | ▲4.1 | +17.6 | ▲1.4 | ▲9.5 | ▲3.9 | ▲1.3 | ▲0.2 | ▲2.9 |
| コーン (シカゴ) | 358.25 | ▲7.2 | ▲6.8 | ▲4.0 | ▲3.0 | +17.8 | ▲10.4 | ▲2.0 | +6.6 | ▲1.4 | +0.7 | ▲2.4 |
| CRB | 184.77 | ▲30.2 | ▲7.4 | ▲3.3 | ▲2.7 | +1.8 | ▲10.8 | ▲0.2 | ▲4.1 | +1.0 | +1.0 | ▲2.3 |
| JOC | 81.68 | ▲30.7 | ▲6.4 | ▲2.0 | ▲1.3 | ▲0.8 | ▲4.4 | ▲5.7 | ▲2.9 | ▲2.9 | ▲1.2 | ▲2.3 |

(注)「変化率」は、直近値までの変化率。プラスは商品価格の上昇を示す。
「過去の動き」は当該期間の変化率(例：4週間前=4週間前の週間変化率、6カ月前=6カ月前の月間変化率)を示す。
直近値以外の単位は%。



本資料は情報提供を目的として作成されたものであり、投資勧誘を目的としたものではありません。作成時点で、第一生命経済研究所経済調査部が信ずるに足ると判断した情報に基づき作成していますが、その正確性、完全性に対する責任は負いません。見直しは予告なく変更されることがあります。また、記載された内容は、第一生命ないしはその関連会社の投資方針と常に整合的であるとは限りません。