

Market Watching

市場レポート

テーマ: Weekly Market Report (2015年11月9日～)
～年内米利上げはほぼ確実、あとは新興国～

発表日: 2015年11月9日 (月)

第一生命経済研究所 経済調査部
担当 鷹峰 義清 (03-5221-4521)

今週のスケジュール

今週の経済指標・イベント・注目材料

発表日	国	指標・イベント	注目度	コンセンサス	レンジ	前回	備考
11月9日(月)	日本	名目賃金(10月)				+0.4%	前年比
	欧州	ユーロ圏財務相会合					
	米国	ボストン連銀総裁講演 3年債入札	★★				
	他	OECD経済見通し	★				
11月10日(火)	日本	国際収支(9月)・経常収支 景気ウォッチャー(10月)・現状判断DI 10年物価連動債入札	★ ★ ★	+21,552	+15,051～+27,700	+16,531 47.5	億円・未季調
	欧州	EU財務相理事会					
	米国	輸入物価(10月) 10年債入札	★★	▲0.3%	▲2.1～+0.1%	▲0.1%	前月比
	他	中国消費者物価(10月)	★	+1.5%	+1.1～+1.9%	+1.6%	前年同月比
	日本	原田日銀審議委員講演					
	欧州	ドラギECB総裁講演	★★★				
11月11日(水)	米国	為替・債券は休場(ベテランズデー)					
	他	中国小売売上高(10月) 中国鉱工業生産(10月)	★★★ ★★★	+10.5% +6.2%	+10.5～+10.6% +6.1～+6.3%	+10.5% +6.2%	年初来前年比 年初来前年比
	日本	機械受注(9月):除船電・民需 企業物価指数(10月)・国内 30年債入札	★ ★ ★	+3.2% ▲0.4%	▲3.6～+8.5% ▲0.9～0.0%	▲5.7% ▲0.5%	前月比 前月比
11月12日(木)	欧州	欧鉱工業生産(9月)		▲0.1%	▲1.0～+0.5%	▲0.5%	前月比
	米国	財政収支(10月) NY連銀総裁講演 セントルイス連銀総裁講演 リッチモンド連銀総裁講演 シカゴ連銀総裁講演 30年債入札	★ ★ ★ ★ ★ ★★	▲1,200	▲1,300～▲1,177	+911	億ドル
	日本	—					
	欧州	欧実質GDP(7-9月):速報値 独実質GDP(7-9月):速報値	★★ ★	+0.4% +0.3%	+0.2～+0.4% ▲0.1～+0.5%	+0.4% +0.4%	前期比 前期比
	米国	生産者物価(10月)・最終財 ・同コア 小売売上高(10月) 同除自動車 企業在庫(9月) ミシガン大学消費者センチメント(11月速報) クリーブランド連銀総裁講演	★ ★ ★★ ★★ ★ ★★ ★★	+0.2% +0.1% +0.2% +0.4% 0.0% 91.1	▲0.1～+0.6% 0.0～+0.3% ▲0.2～+0.4% ▲0.3～+0.5% ▲0.1～+0.2% 89.6～93.0	▲0.5% ▲0.3% +0.1% ▲0.3% 0.0% 90.0	前月比 前月比 前月比 前月比 前月比
	11月13日(金)	日本	—				
	11月14日(土)	—					
	11月15日(日)	他	G20首脳会議(トルコ)	★★			

(注) 市場コンセンサス、予測レンジは各種ベンダー調査に基づく
注目度は筆者

【先週の動き】

先週は、市場予想を上回る雇用統計を受けて週末にドル高が急伸した。もっとも、イエレン議長講演などから、年内利上げの可能性は十分にあるとの見方が強まっており、ドル高の流れは週半ばから続いていた。急上昇したISM非製造業景気指数などもあって米景気に対する過度の不安が解消した結果、株価も利上げ

本資料は情報提供を目的として作成されたものであり、投資勧誘を目的としたものではありません。作成時点で、第一生命経済研究所経済調査部が信ずるに足ると判断した情報に基づき作成していますが、その正確性、完全性に対する責任は負いません。見直しは予告なく変更されることがあります。また、記載された内容は、第一生命ないしはその関連会社の投資方針と常に整合的であるとは限りません。

懸念が強まったにもかかわらず上昇基調を維持した。

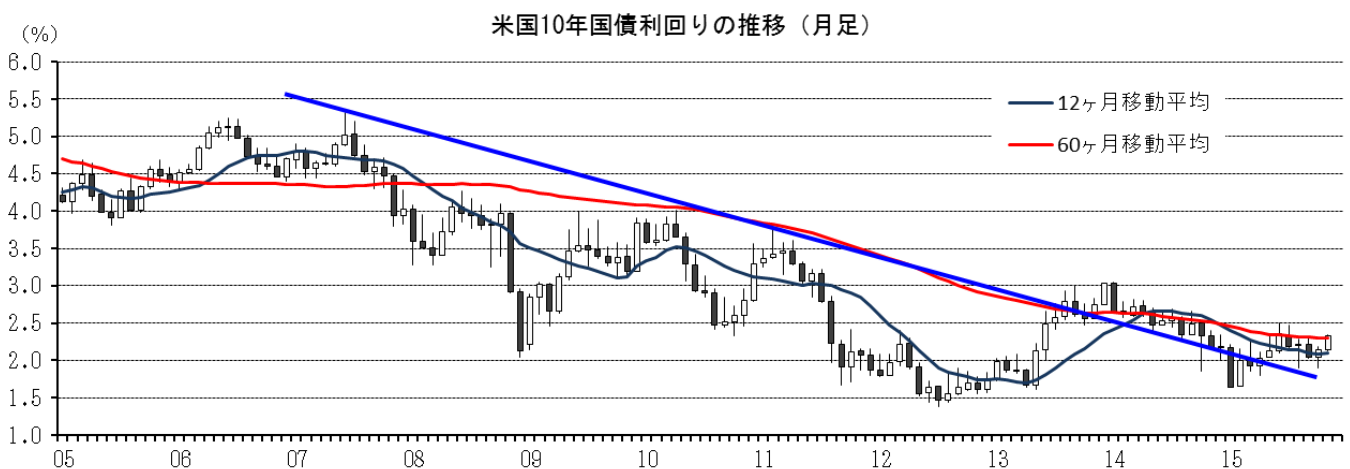
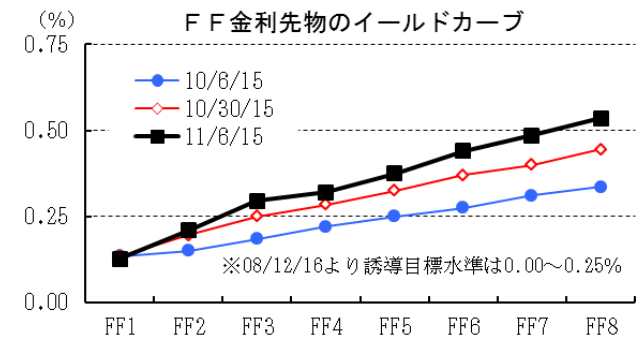
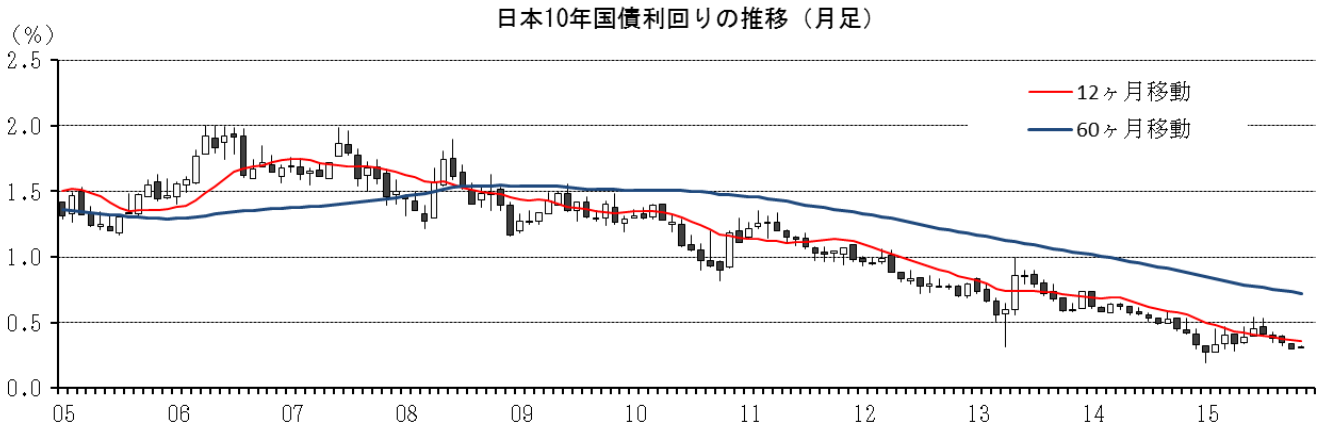
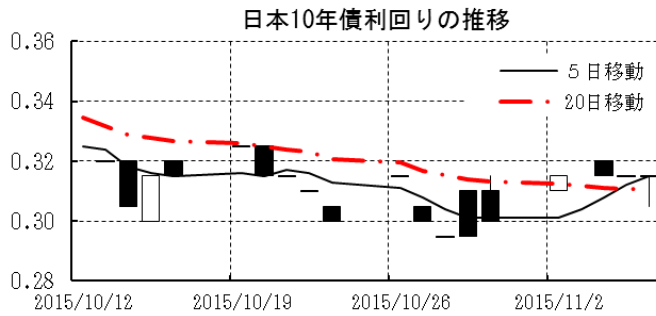
【今週の動き】

今週は、中国の主要月次指標の発表が行われる。米雇用統計を受けて年内利上げ観測が一気に高まったことで、市場の注目は今後新興国の経済状況に目が移っていくことになろう。こここのところの米経済は軽度の在庫調整局面にあったと考えられるが、7～9月期GDPでは在庫急減が確認され、ISM製造業新規受注判断DIでは受注の改善が確認された。消費関連は引き続き強く、在庫調整は完了したといえよう。消費者信頼感などからは、そもそも8～9月の雇用低迷の信憑性が低いと判断される。いずれにしても遅行指標に過ぎない雇用については、足元で過去の在庫調整局面における製造業の雇用悪化圧力がかかってはいるものの、じきに消失し、年明け以降は生産回復の押し上げ効果が示現しよう。米経済に対する懸念が後退した以上、利上げによる負のインパクトを警戒するならば新興国からの資金流出となる。したがって、今週発表される中国の経済指標が良好な内容となるかそうでないかは、米利上げを織り込んだ市場の方向性を決める最終チェックポイントとなろう。

[債券市場]		直近値	直近までの変化率			過去の動き							
			1年前～	1月前～	前週末～	月間					週間		
						6カ月前	5カ月前	4カ月前	3カ月前	2カ月前	1カ月前	3週間前	2週間前
2年	日本	0.001	▲4	▲1	▲1	▲1	+1	+0	+1	+1	▲1	+1	▲1
	米国	0.886	+34	+28	+16	+4	+4	+2	+8	▲11	+10	+3	+8
	イギリス	0.743	+7	+16	+12	▲3	+5	+1	+12	▲12	+6	+2	+6
	ドイツ	-0.291	▲23	▲4	+2	▲0	▲0	▲1	+3	▲5	▲6	▲5	+0
	スペイン	0.074	▲40	▲1	+5	+1	+41	▲32	+5	▲3	▲11	▲7	+2
	ポルトガル	0.270	▲62	+3	▲6	+7	▲6	+30	+1	▲8	+2	▲7	+11
	イタリア	0.090	▲59	+1	+5	▲2	+30	▲34	+9	▲6	▲9	▲7	+2
	アイルランド	-0.150	▲23	▲1	+3	▲1	+23	▲21	+6	▲19	+0	▲2	+1
	カナダ	0.676	▲35	+17	+10	▲11	▲9	▲8	+3	+8	+6	▲0	+4
	オーストラリア	1.903	▲59	+7	+16	▲7	+14	▲14	▲10	+5	▲9	+0	▲4
	韓国	1.685	▲35	+13	+6	▲8	▲0	▲3	▲2	▲12	+9	+4	+1
	タイ	1.497	▲73	▲2	+2	▲7	+1	▲3	+1	+2	▲6	+1	+0
10年	日本	0.315	▲16	▲1	+2	+5	+7	▲5	▲3	▲3	▲5	▲2	+0
	米国	2.325	▲6	+29	+18	+9	+23	▲17	+4	▲18	+11	+5	+6
	イギリス	2.038	▲21	+24	+12	▲4	+21	▲14	+8	▲20	+16	+6	+6
	ドイツ	0.693	▲14	+10	+18	+12	+28	▲12	+15	▲21	▲7	▲4	+1
	ギリシャ	7.734	▲23	▲20	▲15	+79	+417	▲339	▲272	▲103	▲40	▲36	+32
	スペイン	1.918	▲24	+9	+25	+37	+46	▲46	+27	▲22	▲22	▲14	+4
	ポルトガル	2.680	▲55	+32	+14	+46	+43	▲61	+26	▲26	+15	▲7	+17
	イタリア	1.789	▲59	+10	+31	+35	+49	▲56	+19	▲24	▲24	▲11	▲2
	アイルランド	1.271	▲45	+9	+16	+26	+46	▲44	+26	▲23	▲13	▲8	+4
	カナダ	1.715	▲37	+29	+46	+4	+6	▲24	+5	▲6	▲18	+4	▲25
	オーストラリア	2.788	▲46	+19	+18	+8	+28	▲25	▲10	▲6	+1	+2	+0
	韓国	2.210	▲43	+17	+10	▲12	+15	▲3	▲13	▲23	+5	+4	+1
タイ	2.625	▲68	▲6	▲3	+26	+21	▲13	▲1	▲3	▲12	+9	+7	
長短スプレッド	日本	+31.4	▲12	▲0	+2	+6	+6	▲5	▲4	▲4	▲4	▲2	+1
	米国	+143.9	▲40	+1	+2	+5	+19	▲19	▲4	▲7	+1	+2	▲3
	イギリス	+129.5	▲28	+8	▲0	▲1	+16	▲15	▲4	▲8	+10	+4	+0
	ドイツ	+98.4	+10	+14	+15	+13	+28	▲12	+13	▲16	▲1	+1	+0
	スペイン	+184.4	+16	+10	+20	+36	+5	▲14	+22	▲19	▲11	▲6	+2
	ポルトガル	+241.0	+7	+30	+20	+40	+50	▲91	+26	▲18	+13	+0	+6
	イタリア	+169.9	▲1	+9	+26	+37	+19	▲22	+10	▲18	▲15	▲4	▲4
	カナダ	+103.9	▲2	+13	+36	+15	+14	▲17	+2	▲14	▲23	+4	▲29
	オーストラリア	+88.5	+13	+12	+1	+16	+14	▲11	+0	▲11	+9	+2	+4
	韓国	+52.5	▲9	+3	+4	▲4	+15	+1	▲11	▲11	▲4	▲0	+0
	タイ	+112.8	+5	▲4	▲5	+33	+20	▲11	▲2	▲5	▲6	+8	+7

(注) 「変化幅」は、直近値までの変化幅。プラスは金利の上昇を示す。
「過去の動き」は当該期間の変化幅(例：4週間＝4週間前の週間変化幅、6カ月前＝6カ月前の月間変化幅)を示す。
直近値の単位は%、ただし長短スプレッドはbp。直近値以外の単位はbp。

本資料は情報提供を目的として作成されたものであり、投資勧誘を目的としたものではありません。作成時点で、第一生命経済研究所経済調査部が信ずるに足ると判断した情報に基づき作成していますが、その正確性、完全性に対する責任は負いません。見直しは予告なく変更されることがあります。また、記載された内容は、第一生命ないしはその関連会社の投資方針と常に整合的であるとは限りません。



本資料は情報提供を目的として作成されたものであり、投資勧誘を目的としたものではありません。作成時点で、第一生命経済研究所経済調査部が信ずるに足ると判断した情報に基づき作成していますが、その正確性、完全性に対する責任は負いません。見直しは予告なく変更されることがあります。また、記載された内容は、第一生命ないしはその関連会社の投資方針と常に整合的であるとは限りません。

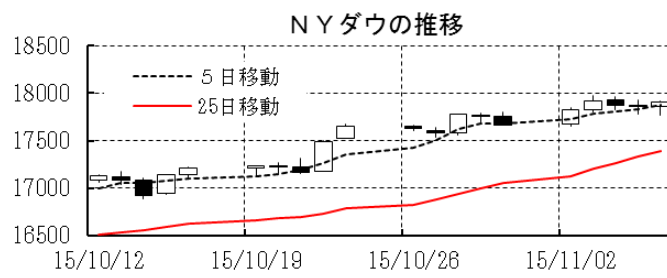
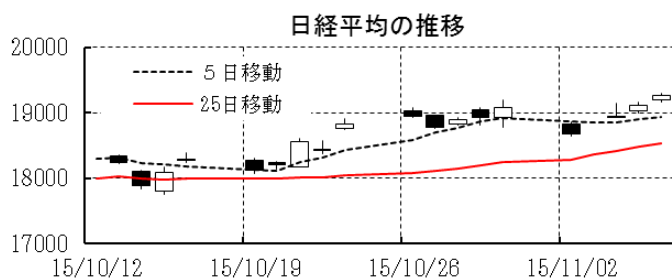
[株式市場]

		直近値	直近までの変化率			過去の動き							
			1年前～	1月前～	前週末～	月間				週間			
						6カ月前	5カ月前	4カ月前	3カ月前	2カ月前	1カ月前	3週間	2週間
日本	日経平均	19265.60	+14.7	+5.9	+1.0	+5.3	▲1.6	+1.7	▲8.2	▲8.0	+9.7	+2.9	+1.4
	TOPIX	1563.59	+15.3	+5.9	+0.3	+5.1	▲2.6	+1.8	▲7.4	▲8.2	+10.4	+2.8	+0.7
	日経店頭	2559.04	+10.6	+1.6	▲0.3	+4.6	+2.0	+2.7	▲7.6	▲4.9	+4.5	+0.4	+0.4
米国	NYダウ	17910.33	+2.0	+6.7	+1.4	+1.0	▲2.2	+0.4	▲6.6	▲1.5	+8.5	+2.5	+0.1
	S P 500	2099.20	+3.3	+6.0	+1.0	+1.0	▲2.1	+2.0	▲6.3	▲2.6	+8.3	+2.1	+0.2
	ナスダック	5147.12	+11.0	+8.4	+1.8	+2.6	▲1.6	+2.8	▲6.9	▲3.3	+9.4	+3.0	+0.4
	フィラデルフィア半導体	676.47	+5.2	+8.8	+2.1	+8.6	▲8.7	▲5.0	▲5.5	▲1.4	+9.9	+4.8	▲3.1
イギリス	F T 100	6353.83	▲3.0	+0.4	▲0.1	+0.3	▲0.4	▲3.7	▲6.7	▲3.0	+4.9	+1.0	▲1.3
ドイツ	D A X	10988.03	+17.2	+11.0	+1.3	▲0.4	+0.2	▲1.1	▲9.3	▲5.8	+12.3	+6.8	+0.5
欧州	ダウ欧州50	3254.11	+8.7	+5.4	+1.2	+0.2	▲4.6	+4.5	▲9.4	▲4.3	+8.0	+3.5	▲0.7
ポランド	ワルシャワWIG	49599.29	▲7.3	▲2.2	▲1.3	▲1.7	▲4.0	▲1.1	▲2.8	▲2.8	+0.9	▲0.5	▲1.7
ロシア	R T	854.34	▲16.0	+3.3	+1.0	▲5.9	▲3.0	▲8.6	▲2.9	▲5.3	+7.1	▲0.9	▲3.1
メキシコ	ボルサ	45243.85	+0.9	+3.9	+1.6	+0.3	+0.8	▲0.7	▲2.3	▲2.5	+4.5	+1.5	▲1.0
ブラジル	ボベスバ	46918.52	▲10.9	▲1.7	+2.3	▲6.2	+0.6	▲4.2	▲8.3	▲3.4	+1.8	+0.8	▲3.6
アルゼンチン	メルバル	12899.46	+18.5	+20.6	+3.5	▲10.4	+7.9	▲4.8	▲0.6	▲11.0	+27.0	+1.4	+10.0
オーストラリア	A S 200	5215.01	▲5.3	+0.9	▲0.5	▲0.2	▲5.5	+4.4	▲8.6	▲3.6	+4.3	+1.6	▲2.1
香港	ハンセン	22867.33	▲3.3	+4.7	+1.0	▲2.5	▲4.3	▲6.1	▲12.0	▲3.8	+8.6	+0.4	▲2.2
韓国	総合	2041.07	+5.4	+2.5	+0.6	▲0.6	▲1.9	▲2.1	▲4.4	+1.1	+3.4	+0.5	▲0.5
台湾	加権	8693.57	▲2.2	+3.6	+1.6	▲1.2	▲3.9	▲7.1	▲5.7	+0.1	+4.6	+0.8	▲1.4
タイ	S E T	1414.54	▲10.5	+3.2	+1.4	▲2.0	+0.6	▲4.3	▲4.0	▲2.4	+3.4	▲0.2	▲1.5
インド	ンバISENSEX30	26265.24	▲5.9	▲2.5	▲1.5	+3.0	▲0.2	+1.2	▲6.5	▲0.5	+1.9	+0.9	▲3.0
中国	上海総合	3590.03	+48.0	+17.6	+6.1	+3.8	▲7.3	▲14.3	▲12.5	▲4.8	+10.8	+0.6	▲0.9
U A E	ドバイ金融市場	3450.89	▲21.7	▲5.7	▲1.5	▲5.4	+2.2	+1.4	▲11.6	▲1.9	▲2.5	▲3.0	▲2.4

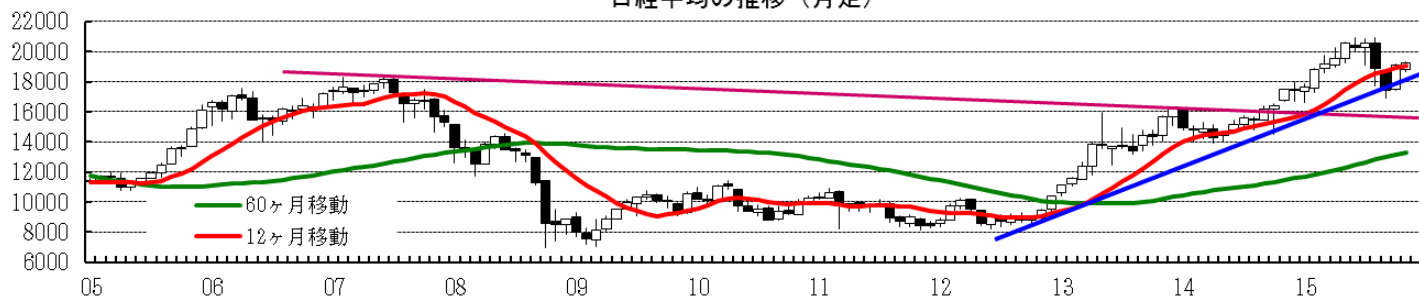
(注) 「変化率」は、直近値までの変化率。プラスは株価の上昇を示す。

「過去の動き」は当該期間の変化率(例：4週間＝4週間前の週間変化率、6カ月前＝6カ月前の月間変化率)を示す。

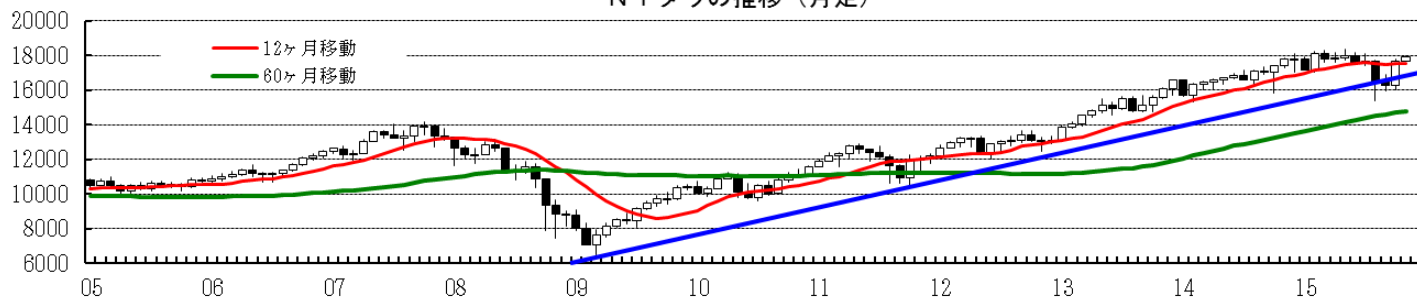
直近値以外の単位は%。



日経平均の推移 (月足)



NYダウの推移 (月足)



本資料は情報提供を目的として作成されたものであり、投資勧誘を目的としたものではありません。作成時点で、第一生命経済研究所経済調査部が信ずるに足ると判断した情報に基づき作成していますが、その正確性、完全性に対する責任は負いません。見直しは予告なく変更されることがあります。また、記載された内容は、第一生命ないしはその関連会社の投資方針と常に整合的であるとは限りません。

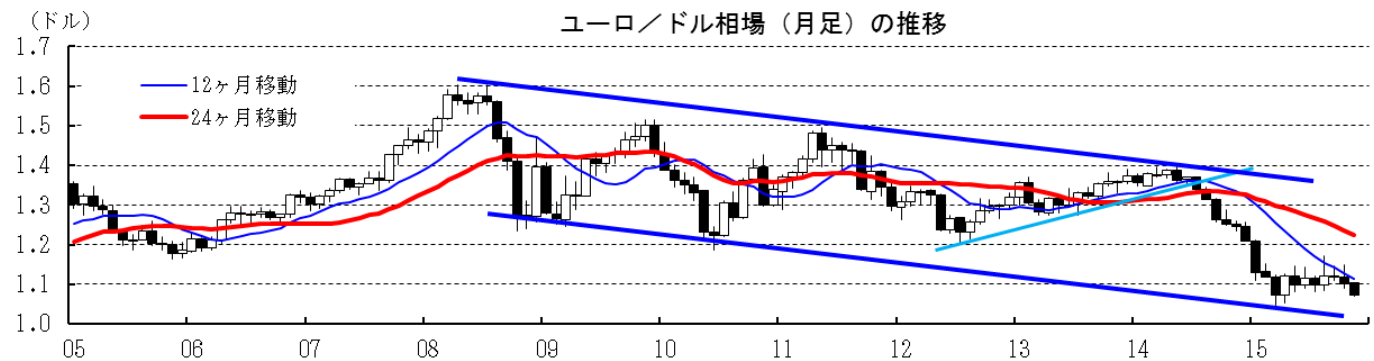
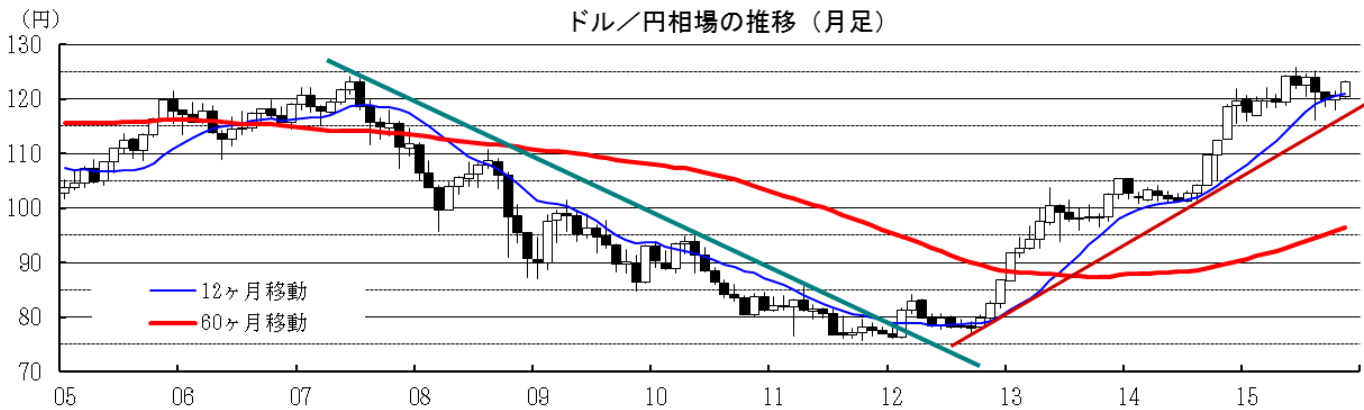
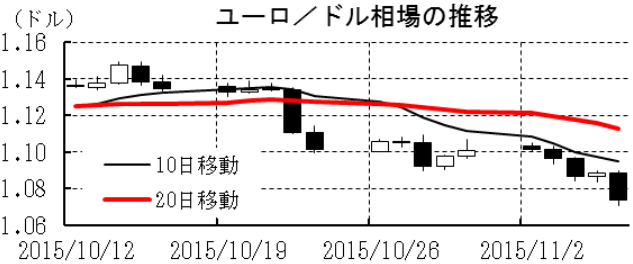
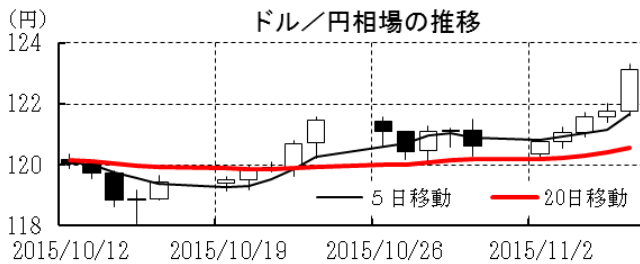
[為替]

	直近値	直近までの変化率			過去の動き							
		1年前～	1月前～	前週末～	月間						週間	
					6カ月前	5カ月前	4カ月前	3カ月前	2カ月前	1カ月前	3週間前	2週間前
日本円	123.12	▲6.9	▲2.4	▲2.1	▲4.0	+1.3	▲1.1	+2.2	+1.1	▲0.6	▲1.7	+0.7
ユーロ	1.0741	▲13.2	▲4.7	▲2.4	▲2.1	+1.5	▲1.5	+2.1	▲0.3	▲1.5	▲2.9	▲0.1
イギリスポンド	1.5057	▲4.9	▲1.1	▲2.4	▲0.4	+2.8	▲0.6	▲1.8	▲1.4	+2.0	▲0.8	+0.8
スイスフラン	1.0043	▲3.2	▲3.9	▲1.7	▲0.8	+0.5	▲3.3	▲0.1	▲0.6	▲1.5	▲2.6	▲0.9
ポーランドズロチ	3.9785	▲16.7	▲5.8	▲3.1	▲3.9	▲0.5	▲0.4	▲0.1	▲0.6	▲1.6	▲3.5	+0.0
ロシアルーブル	64.460	▲37.7	▲1.6	▲0.8	▲1.3	▲5.7	▲11.5	▲4.0	▲2.0	+2.3	▲1.7	▲2.6
カナダドル	1.3306	▲16.5	▲2.1	▲1.7	▲3.1	▲0.3	▲4.8	▲0.4	▲1.3	+1.8	▲2.0	+0.7
メキシコペソ	16.794	▲23.2	▲0.8	▲1.8	▲0.2	▲2.3	▲2.3	▲4.0	▲1.0	+2.4	▲0.9	+0.5
ブラジルリアル	3.771	▲47.9	+2.1	+2.2	▲5.5	+2.4	▲10.2	▲5.8	▲9.0	+2.3	+1.1	+0.6
アルゼンチンペソ	9.578	▲12.6	▲1.3	▲0.7	▲1.1	▲1.0	▲1.1	▲1.1	▲1.4	▲1.0	▲0.1	+0.0
NZドル	0.652	▲15.2	▲0.3	▲3.8	▲6.7	▲4.8	▲2.6	▲3.8	+0.9	+6.0	▲0.8	+0.3
オーストラリアドル	0.7042	▲17.7	▲1.7	▲1.4	▲3.3	+0.8	▲5.2	▲2.7	▲1.3	+1.7	▲0.6	▲1.1
韓国ウォン	1152.53	▲5.5	+0.8	▲1.0	▲3.4	▲0.5	▲4.2	▲1.4	▲0.2	+3.7	▲0.5	▲0.5
台湾ドル	32.720	▲7.0	▲0.5	▲0.9	▲0.7	▲0.2	▲2.5	▲2.6	▲1.5	+1.6	▲0.9	+0.2
シンガポールドル	1.4201	▲9.6	▲0.1	▲1.3	▲1.8	+0.0	▲1.8	▲2.9	▲0.8	+1.5	▲1.0	▲0.3
タイバーツ	35.84	▲8.9	+1.1	▲0.6	▲2.0	▲0.3	▲3.6	▲2.4	▲1.5	+2.1	▲0.9	▲0.2
インドネシアルピア	13717	▲12.5	+3.2	▲0.2	▲1.9	▲1.1	▲1.0	▲4.5	▲3.6	+6.3	▲0.8	▲0.6
インドルピー	66.08	▲7.4	▲1.5	▲1.0	▲0.4	+0.3	▲0.7	▲3.7	+1.3	+0.2	▲0.5	▲0.6
中国人民幣元	6.352	▲4.0	+0.10	▲0.56	▲0.02	▲0.12	+0.01	▲2.71	+0.30	+0.64	▲0.02	+0.60

(注) 為替レートは全て対ドルレート。ただし、ユーロ、ポンド、豪ドル、NZドルは当該通貨から見たドル建て。

「変化率」は、直近値までの変化率。すべてプラスは当該通貨の増価を示す。

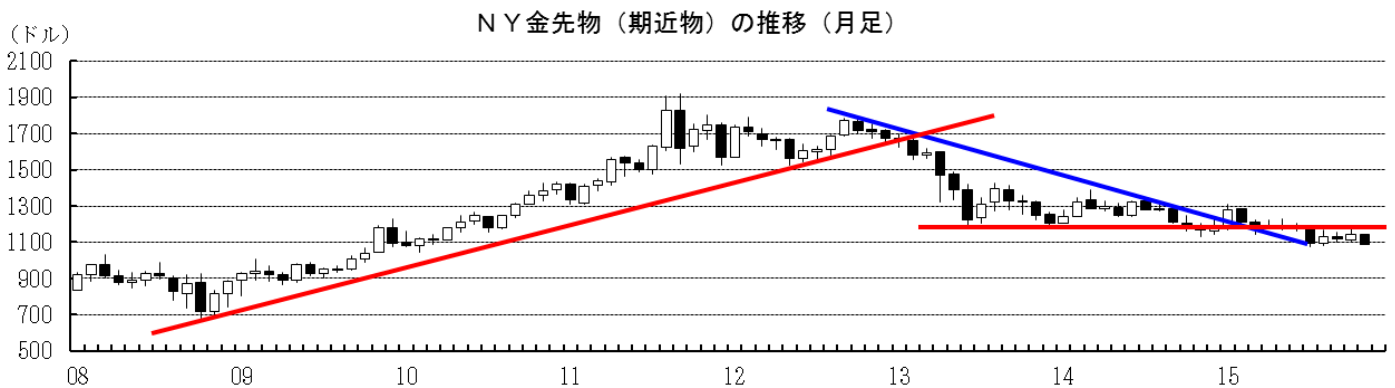
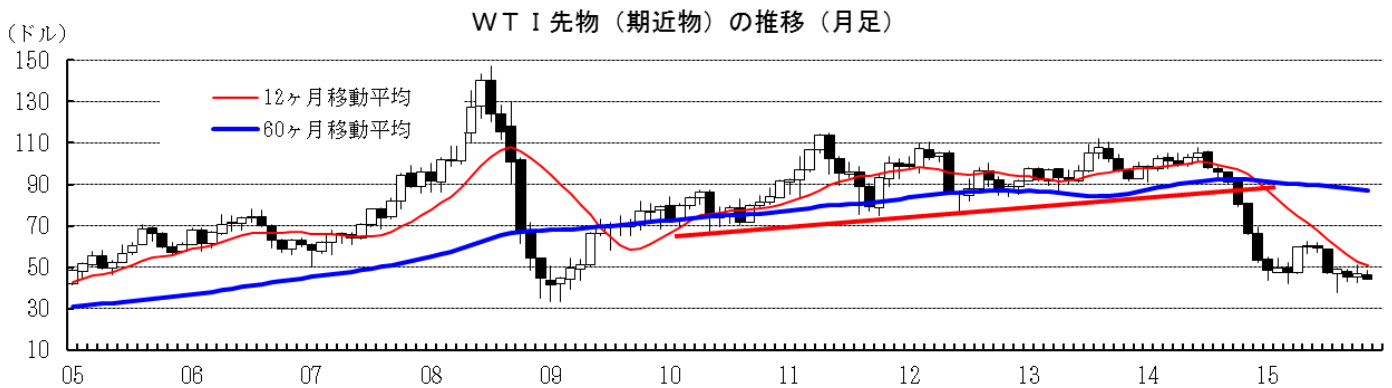
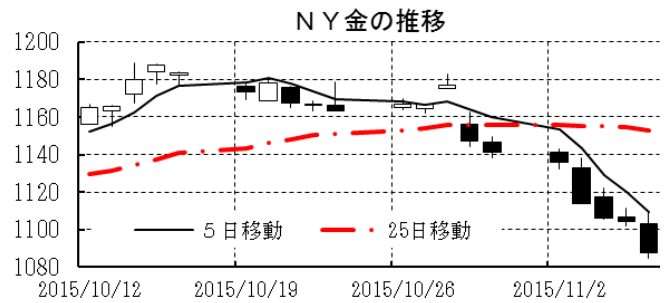
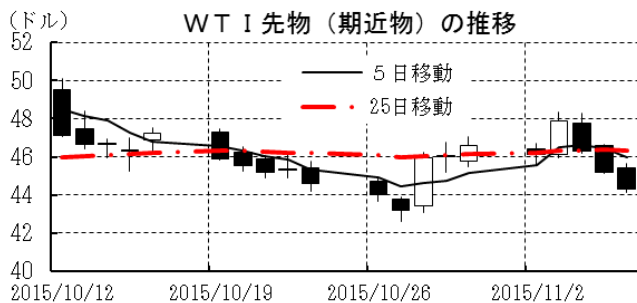
「過去の動き」は当該期間の変化率(例：4週間前=4週間前の週間変化率、6カ月前=6カ月前の月間変化率)を示す。



本資料は情報提供を目的として作成されたものであり、投資勧誘を目的としたものではありません。作成時点で、第一生命経済研究所経済調査部が信ずるに足ると判断した情報に基づき作成していますが、その正確性、完全性に対する責任は負いません。見直しは予告なく変更されることがあります。また、記載された内容は、第一生命ないしはその関連会社の投資方針と常に整合的であるとは限りません。

[商品]	直近値	直近までの変化率			過去の動き							
		1年前～	1月前～	前週末～	月間					週間		
					6カ月前	5カ月前	4カ月前	3カ月前	2カ月前	1カ月前	3週間前	2週間前
WTI	44.29	▲43.2	▲8.7	▲4.9	+1.1	▲1.4	▲20.8	+4.4	▲8.4	+3.3	▲5.6	+4.5
北海ブレント	47.42	▲42.8	▲8.7	▲4.3	▲1.8	▲3.0	▲17.9	+3.7	▲10.7	+2.5	▲4.9	+3.3
ドバイ	44.92	▲44.0	▲5.0	▲1.5	▲6.0	+2.3	▲12.8	▲9.2	▲8.7	+3.6	▲6.2	+3.1
OPECバスケット	43.28	▲44.7	▲6.1	▲0.9	▲0.7	▲2.8	▲14.1	▲6.9	▲7.3	+0.2	▲5.0	+0.5
金 (NY)	1087.7	▲4.8	▲5.2	▲4.7	+0.6	▲1.5	▲6.6	+3.4	▲1.5	+2.3	▲1.7	▲1.9
銅 (LDN)	4,987	▲25.1	▲3.8	▲2.4	▲5.1	▲4.2	▲9.3	▲1.8	+0.5	▲0.9	▲2.1	▲1.2
アルミ (LDN)	1,523	▲26.6	▲1.9	+3.0	▲9.6	▲2.8	▲4.3	▲0.9	▲1.6	▲6.2	▲4.9	▲1.2
鉛 (LDN)	1,662	▲17.3	+2.0	▲2.0	▲7.6	▲9.7	▲3.3	+1.8	▲3.5	+1.4	▲3.2	▲3.4
ニッケル (LDN)	9,630	▲37.9	▲3.3	▲4.3	▲9.5	▲5.1	▲7.8	▲8.9	+3.4	▲3.3	▲0.7	▲4.3
スズ (LDN)	14,640	▲26.7	▲6.8	▲2.4	▲2.7	▲10.8	+17.1	▲12.9	+9.3	▲3.4	▲1.1	▲4.8
銀 (NY、現物)	14.78	▲4.1	▲7.0	▲4.9	+3.7	▲6.1	▲6.1	▲1.1	▲0.7	+7.1	▲1.5	▲1.8
プラチナ (NY、現物)	941	▲21.3	+0.5	▲4.6	▲2.8	▲3.0	▲8.9	+2.7	▲10.5	+9.0	▲1.3	▲1.6
小麦 (シカゴ)	523.25	+0.6	▲0.6	+0.2	+2.1	+28.9	▲18.8	▲3.4	+6.3	+1.8	▲0.4	+6.4
大豆 (シカゴ)	295.70	▲24.5	▲2.0	▲2.9	▲4.1	+17.6	▲1.4	▲9.5	▲3.9	▲1.3	▲2.2	▲0.2
コーン (シカゴ)	373.00	+0.5	▲6.3	▲2.4	▲3.0	+17.8	▲10.4	▲2.0	+6.6	▲1.4	+0.8	+0.7
CRB	191.03	▲29.0	▲4.5	▲2.3	▲2.7	+1.8	▲10.8	▲0.2	▲4.1	+1.0	▲2.9	+1.0
JOC	83.36	▲30.1	▲4.6	▲2.3	▲1.3	▲0.8	▲4.4	▲5.7	▲2.9	▲2.9	▲1.3	▲1.2

(注) 「変化率」は、直近値までの変化率。プラスは商品価格の上昇を示す。
「過去の動き」は当該期間の変化率(例：4週間＝4週間前の週間変化率、6カ月前＝6カ月前の月間変化率)を示す。
直近値以外の単位は%。



本資料は情報提供を目的として作成されたものであり、投資勧誘を目的としたものではありません。作成時点で、第一生命経済研究所経済調査部が信ずるに足ると判断した情報に基づき作成していますが、その正確性、完全性に対する責任は負いません。見直しは予告なく変更されることがあります。また、記載された内容は、第一生命ないしはその関連会社の投資方針と常に整合的であるとは限りません。