

Market Watching

市場レポート

テーマ: Weekly Market Report (2015年10月26日～)
～日銀に様子見を決め込む余裕が出るか～

発表日: 2015年10月26日 (月)

第一生命経済研究所 経済調査部
担当 鷹峰 義清 (03-5221-4521)

今週のスケジュール

今週の経済指標・イベント・注目材料

発表日	国	指標・イベント	注目度	コンセンサス	レンジ	前回	備考
10月26日(月)	日本	—					
	欧州	独if o景況感指数(10月)	★★	108.0	106.8~108.8	108.5	景気動向
		メルシュECB理事講演	★				
	米国	新築住宅販売(9月)	★	54.7	53.0~57.0	55.2	万戸
	他	中国共産党中央委員会全体会議(5中総会)~29日 第3回インドアフリカサミット ~29日	★★				
10月27日(火)	日本	企業向けサービス価格指数(9月)		+0.6%	+0.4~+0.8%	+0.7%	前年比
		40年債入札	★				
	欧州	英実質GDP(7-9月期)	★	+0.6%	+0.5~+0.6%	+0.7%	前期比
		クーレECB理事講演	★				
	米国	CB消費者信頼感(10月)	★★★	102.8	99.0~106.2	103.0	
		S&Pケースシラー住宅価格指数(8月)	★	+5.1%	+4.8~+5.2%	+5.0%	前年比
		耐久財受注(9月)・除輸送機器	★★	0.0%	▲1.3~+0.3%	▲0.2%	前月比
10月28日(水)	日本	商業販売統計:小売業販売額(9月)		+0.5%	▲1.8~+1.8%	+0.8%	前年比
	欧州	コンスタンシオECB副総裁講演	★				
		ブラートECB理事講演	★				
	米国	FOMC・政策金利	★★★★	~0.25%	0.25~0.50%	~0.25%	FF金利誘導目標
		2年変動利付債入札	★				
		5年債入札	★				
	他	豪州消費者物価(7-9月)	★	+1.7%	+1.3~+1.9%	+1.5%	前年比
10月29日(木)	日本	鉱工業生産(9月)	★★★★	▲0.5%	▲2.1~+0.5%	▲1.2%	前月比
	欧州	独失業率(10月)		6.4%	6.4%	6.4%	季調値
		独消費者物価(10月)・速報値	★	+0.2%	+0.1~+0.3%	0.0%	前年比
	米国	実質GDP(7-9月期)・速報値	★★★★	+1.7%	+1.0~+3.3%	+3.9%	前期比年率
		アトランタ連銀総裁講演					
		7年債入札	★				
	他	NZ金融政策委員会	★	2.75%	2.50~2.75%	2.75%	政策金利水準
10月30日(金)	日本	消費者物価・東京・総合(10月)		0.0%	▲0.2~+0.3%	▲0.1%	前年比
		・東京・コア(10月)		▲0.2%	▲0.5~0.0%	▲0.2%	前年比
		・全国・総合(9月)		0.0%	▲0.1~+0.2%	+0.2%	前年比
		・全国・コア(9月)	★★	▲0.2%	▲0.3~+0.1%	▲0.1%	前年比
		家計調査(9月):全世界	★	+1.1%	▲1.9~+3.0%	+2.9%	前年比
		完全失業率(9月)		3.4%	3.3~3.4%	3.4%	
		有効求人倍率(9月)		1.24倍	1.20倍~1.25倍	1.23倍	
		住宅着工(9月)		93.6	90.8~95.4	93.1	万戸
		金融政策決定会合	★★★★				
		日銀展望レポート	★★★★				
		黒田日銀総裁記者会見	★★★★				
	欧州	欧失業率(9月)		11.0%	10.9~11.0%	11.0%	
		欧消費者物価(10月):速報値	★★	+0.1%	▲0.1~+0.1%	▲0.1%	前年比
	米国	個人支出(9月)		+0.2%	0.0~+0.4%	+0.4%	前月比
		PCEデフレーター(9月)・コア	★	+1.4%	+1.3~+1.4%	+1.3%	前年比
		シカゴ地区PMI(10月)	★	49.4	47.0~52.0	48.7	
		ミシガン大学消費者センチメント(10月確報)		92.6	92.0~94.0	92.1	
		サンフランシスコ連銀総裁講演					
		カンザスシティ連銀総裁講演					
10月31日(土)		—					
11月1日(日)	他	中国製造業PMI(10月)	★★★★			49.8	
		トルコ総選挙	★				

(注) 市場コンセンサス、予測レンジは各種バンダー調査に基づく
注目度は筆者

本資料は情報提供を目的として作成されたものであり、投資勧誘を目的としたものではありません。作成時点で、第一生命経済研究所経済調査部が信ずるに足ると判断した情報に基づき作成していますが、その正確性、完全性に対する責任は負いません。見直しは予告なく変更されることがあります。また、記載された内容は、第一生命ないしはその関連会社の投資方針と常に整合的であるとは限りません。

【先週の動き】

先週は、ECBが次回会合（12月）における追加緩和を強く示唆したことを受けて、世界的に株価が大きく反発した。注目された中国の経済成長率は7%を割り込んだものの、6.9%と小幅の鈍化にとどまった。輸出の伸び悩みを背景に生産活動の減速が目立つ一方で、株安にもかかわらず堅調な個人消費が支えた格好であった。この結果は、中国経済について強気にも弱気にも取れる内容で、市場への影響もまちまちだった。

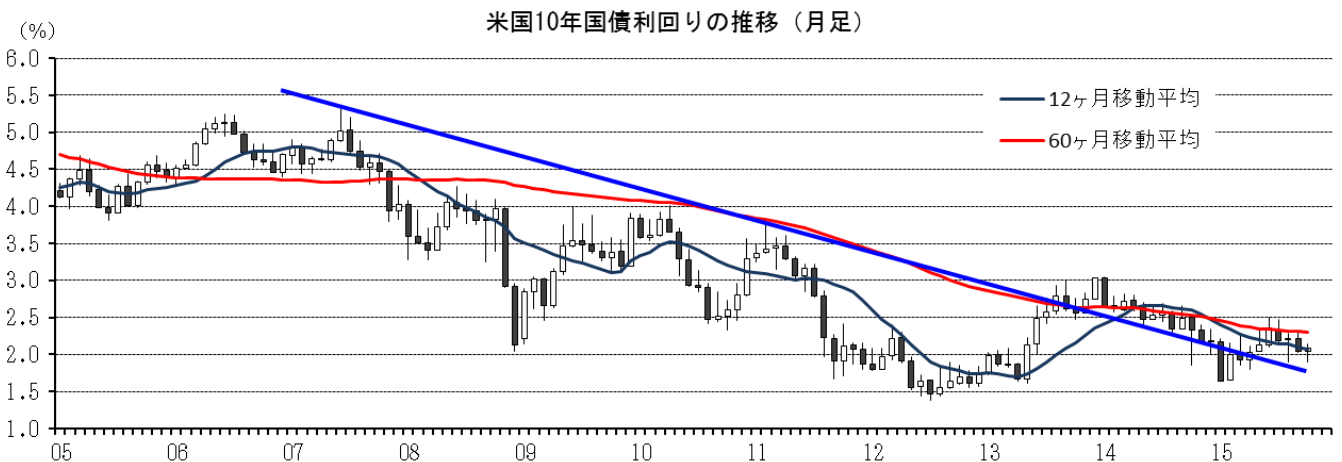
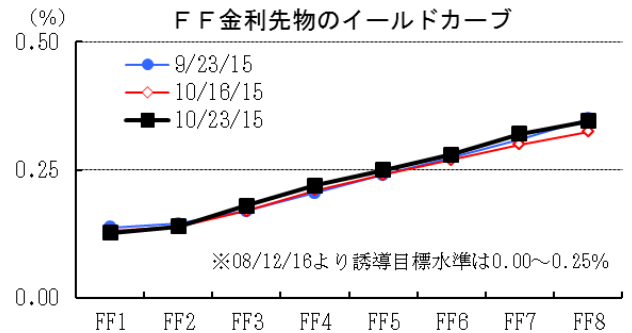
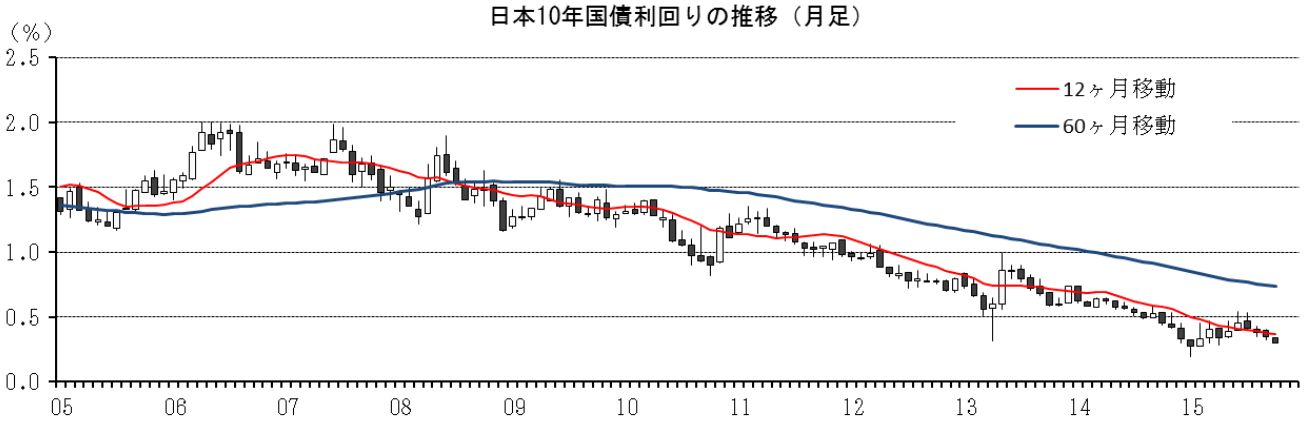
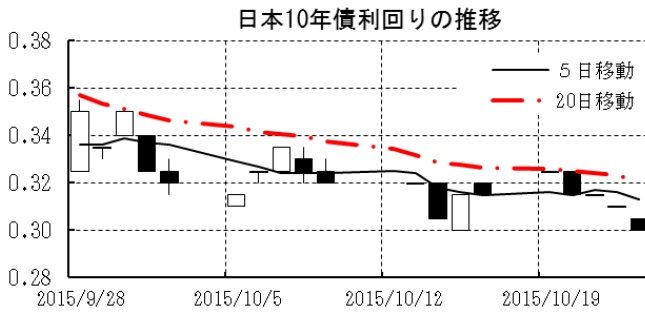
【今週の動き】

今週は、日米金融政策が注目されるほか、日本では月末恒例の主要月次指標の発表が相次ぐ一週間となる。FOMCでは、こここのところの軟調な米指標を受けて、前回会合で上方修正された米景気に対する判断がどのように変わるかが注目される。内容次第では後退していた早期利上げ懸念が再燃する可能性もある。一方、日銀の追加緩和期待は高いものの、前週ECBが追加緩和を示唆したことで市場の雰囲気もやや変わった。このため、日銀は市場の期待を裏切ったことによるネガティブな反応を恐れる必要はなくなっている。結果発表時には9月分の主要指標も明らかになっており、消費や生産活動に持ち直しの動きが見られていれば、様子見を決め込む余裕もある。この場合、市場へのネガティブな影響も限定的だろう。

【債券市場】

	直近値	直近までの変化率			過去の動き										
		1年前～	1月前～	前週末～	月間					週間					
					6カ月前	5カ月前	4カ月前	3カ月前	2カ月前	1カ月前	3週間前	2週間前			
2年	日本	0.016	▲1	+0	+1	▲3	▲1	+1	+0	+1	+1	+1	+1	▲0	
	米国	0.641	+26	▲6	+3	+1	+4	+4	+2	+8	▲11	+6	+6	▲3	
	イギリス	0.568	▲11	▲1	+2	+11	▲3	+5	+1	+12	▲12	+7	+7	▲6	
	ドイツ	-0.319	▲27	▲6	▲5	+3	▲0	▲0	▲1	+3	▲5	+2	+2	▲2	
	スペイン	0.009	▲50	▲15	▲7	▲3	+1	+41	▲32	+5	▲3	▲1	+1	+1	
	ポルトガル	0.222	▲61	▲17	▲7	▲0	+7	▲6	+30	+1	▲8	▲1	+5	+5	
	イタリア	0.018	▲60	▲11	▲7	▲3	▲2	+30	▲34	+9	▲6	+1	+1	+1	
	アイルランド	-0.184	▲23	▲0	▲2	▲13	▲1	+23	▲21	+6	▲19	+4	+4	▲1	
	カナダ	0.536	▲47	+2	▲0	+17	▲11	▲9	▲8	+3	+8	+6	+6	▲2	
	オーストラリア	1.781	▲72	▲11	+0	+22	▲7	+14	▲14	▲10	+5	+3	+3	▲10	
	韓国	1.618	▲54	+4	+4	+9	▲8	▲0	▲3	▲2	▲12	+2	+2	+1	
	タイ	1.477	+122	▲5	+1	▲22	▲7	+1	▲3	+1	+2	▲6	+6	▲0	
	10年	日本	0.300	▲18	▲4	▲2	▲6	+5	+7	▲5	▲3	▲3	+0	+0	▲1
		米国	2.087	▲18	▲6	+5	+11	+9	+23	▲17	+4	▲18	+10	+10	▲5
イギリス		1.861	▲38	+6	+6	+28	▲4	+21	▲14	+8	▲20	+16	+16	▲6	
ドイツ		0.512	▲39	▲9	▲4	+19	+12	+28	▲12	+15	▲21	+11	+11	▲7	
ギリシャ		7.562	+15	▲69	▲36	▲117	+79	+417	▲339	▲272	▲103	▲28	+8	+8	
スペイン		1.635	▲55	▲33	▲14	+26	+37	+46	▲46	+27	▲22	+6	+6	▲6	
ポルトガル		2.370	▲91	▲22	▲7	+42	+46	+43	▲61	+26	▲26	+10	+10	+3	
イタリア		1.499	▲100	▲24	▲11	+26	+35	+49	▲56	+19	▲24	+6	+6	▲9	
アイルランド		1.077	▲77	▲14	▲8	+18	+26	+46	▲44	+26	▲23	+6	+6	▲2	
カナダ		1.506	▲50	+1	+4	+22	+4	+6	▲24	+5	▲6	+12	+12	▲5	
オーストラリア		2.611	▲65	▲5	+2	+33	+8	+28	▲25	▲10	▲6	+9	+9	▲11	
韓国		2.102	▲62	▲3	+4	+27	▲12	+15	▲3	▲13	▲23	+1	+1	▲3	
タイ		2.582	▲59	▲14	+9	▲21	+26	+21	▲13	▲1	▲3	▲14	+14	▲12	
長短スプレッド		日本	+28.4	▲17	▲4	▲2	▲3	+6	+6	▲5	▲4	▲4	▲1	+1	▲0
	米国	+144.5	▲44	▲1	+2	+10	+5	+19	▲19	▲4	▲7	+4	+4	▲3	
	イギリス	+129.3	▲27	+8	+4	+17	▲1	+16	▲15	▲4	▲8	+9	+9	▲0	
	ドイツ	+83.1	▲12	▲2	+1	+16	+13	+28	▲12	+13	▲16	+9	+9	▲5	
	スペイン	+162.6	▲5	▲19	▲6	+28	+36	+5	▲14	+22	▲19	+7	+7	▲7	
	ポルトガル	+214.8	▲30	▲6	+0	+42	+40	+50	▲91	+26	▲18	+11	+11	▲2	
	イタリア	+148.1	▲40	▲13	▲4	+29	+37	+19	▲22	+10	▲18	+5	+5	▲10	
	カナダ	+97.0	▲3	▲0	+4	+5	+15	+14	▲17	+2	▲14	+6	+6	▲3	
	オーストラリア	+83.0	+8	+6	+2	+11	+16	+14	▲11	+0	▲11	+6	+6	▲2	
	韓国	+48.4	▲9	▲7	▲0	+18	▲4	+15	+1	▲11	▲11	▲1	+1	▲4	
	タイ	+110.5	▲180	▲9	+8	+1	+33	+20	▲11	▲2	▲5	▲8	+8	▲11	

(注) 「変化幅」は、直近値までの変化幅。プラスは金利の上昇を示す。
 「過去の動き」は当該期間の変化幅（例：4週間＝4週間前の週間変化幅、6カ月前＝6カ月前の月間変化幅）を示す。
 直近値の単位は%、ただし長短スプレッドはbp。直近値以外の単位はbp。



本資料は情報提供を目的として作成されたものであり、投資勧誘を目的としたものではありません。作成時点で、第一生命経済研究所経済調査部が信ずるに足ると判断した情報に基づき作成していますが、その正確性、完全性に対する責任は負いません。見直しは予告なく変更されることがあります。また、記載された内容は、第一生命ないしはその関連会社の投資方針と常に整合的であるとは限りません。

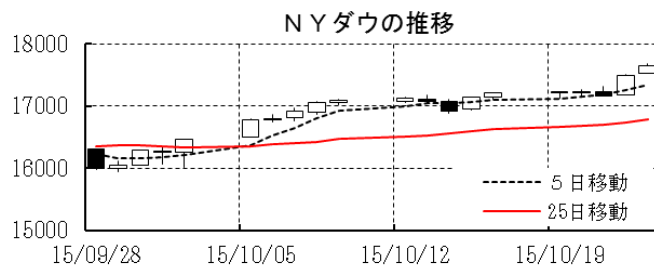
[株式市場]

		直近値	直近までの変化率			過去の動き										
			1年前～			1月前～		前週末～		月間					週間	
			1年前～	1月前～	前週末～	6カ月前	5カ月前	4カ月前	3カ月前	2カ月前	1カ月前	3週間前	2週間前			
日本	日経平均	18825.30	+24.4	+4.2	+2.9	+1.6	+5.3	▲1.6	+1.7	▲8.2	▲8.0	+4.0	▲0.8			
	TOPIX	1547.84	+25.6	+5.8	+2.8	+3.2	+5.1	▲2.6	+1.8	▲7.4	▲8.2	+4.9	▲0.6			
	日経店頭	2556.36	+14.9	+2.2	+0.4	+3.6	+4.6	+2.0	+2.7	▲7.6	▲4.9	+2.7	+0.1			
米国	NYダウ	17646.70	+5.8	+8.4	+2.5	+0.4	+1.0	▲2.2	+0.4	▲6.6	▲1.5	+3.7	+0.8			
	S P 500	2075.15	+6.4	+7.0	+2.1	+0.9	+1.0	▲2.1	+2.0	▲6.3	▲2.6	+3.3	+0.9			
	ナスダック	5031.86	+13.0	+5.9	+3.0	+0.8	+2.6	▲1.6	+2.8	▲6.9	▲3.3	+2.6	+1.2			
	フィラデルフィア半導体	683.71	+12.9	+15.7	+4.8	▲1.3	+8.6	▲8.7	▲5.0	▲5.5	▲1.4	+3.5	+3.7			
イギリス	F T 100	6444.08	+0.4	+6.8	+1.0	+2.8	+0.3	▲0.4	▲3.7	▲6.7	▲3.0	+4.7	▲0.6			
ドイツ	D A X	10794.54	+19.3	+12.3	+6.8	▲4.3	▲0.4	+0.2	▲1.1	▲9.3	▲5.8	+5.7	+0.1			
欧州	ダウ欧州50	3237.35	+10.5	+9.2	+3.5	+0.1	+0.2	▲4.6	+4.5	▲9.4	▲4.3	+4.2	+0.8			
ポーランド	ワルシャワWIG	51157.09	▲4.1	+2.0	▲0.5	+4.4	▲1.7	▲4.0	▲1.1	▲2.8	▲2.8	+4.9	▲0.6			
ロシア	R T	872.86	▲15.7	+11.6	▲0.9	+16.9	▲5.9	▲3.0	▲8.6	▲2.9	▲5.3	+15.8	▲0.5			
メキシコ	ボルサ	45010.24	+3.0	+4.6	+1.5	+2.0	+0.3	+0.8	▲0.7	▲2.3	▲2.5	+3.8	▲0.0			
ブラジル	ボベスパ	47596.59	▲6.1	+5.0	+0.8	+9.9	▲6.2	+0.6	▲4.2	▲8.3	▲3.4	+4.9	▲4.3			
アルゼンチン	メルバル	11329.28	+10.3	+19.0	+1.4	+11.2	▲10.4	+7.9	▲4.8	▲0.6	▲11.0	+9.6	+0.1			
オーストラリア	A S 200	5351.57	▲0.6	+7.1	+1.6	▲1.7	▲0.2	▲5.5	+4.4	▲8.6	▲3.6	+4.5	▲0.2			
香港	ハンセン	23151.94	▲0.8	+8.7	+0.4	+13.0	▲2.5	▲4.3	▲6.1	▲12.0	▲3.8	+4.4	+2.7			
韓国	総合	2040.40	+5.6	+4.9	+0.5	+4.2	▲0.6	▲1.9	▲2.1	▲4.4	+1.1	+2.5	+0.5			
台湾	加権	8673.81	▲0.7	+5.9	+0.8	+2.4	▲1.2	▲3.9	▲7.1	▲5.7	+0.1	+1.7	+1.9			
タイ	S E T	1416.14	▲7.6	+3.0	▲0.2	+1.4	▲2.0	+0.6	▲4.3	▲4.0	▲2.4	+4.8	+0.5			
インド	ムンバイSENSEX30	27470.81	+2.3	+6.4	+0.9	▲3.4	+3.0	▲0.2	+1.2	▲6.5	▲0.5	+3.3	+0.5			
中国	上海総合	3412.43	+48.2	+9.5	+0.6	+18.5	+3.8	▲7.3	▲14.3	▲12.5	▲4.8	+4.3	+6.5			
U A E	ドバイ金融市場	3588.49	▲21.5	▲1.2	▲3.0	+20.3	▲5.4	+2.2	+1.4	▲11.6	▲1.9	+2.4	▲0.2			

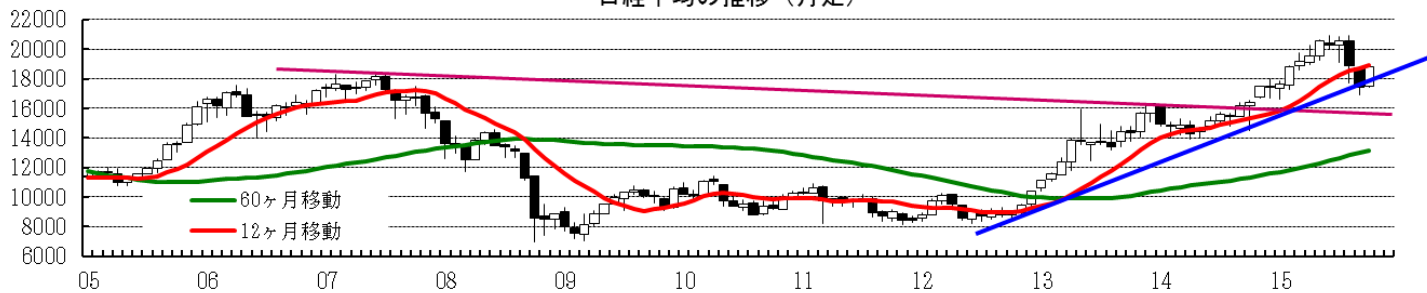
(注) 「変化率」は、直近値までの変化率。プラスは株価の上昇を示す。

「過去の動き」は当該期間の変化率(例: 4週間前=4週間前の週間変化率、6カ月前=6カ月前の月間変化率)を示す。

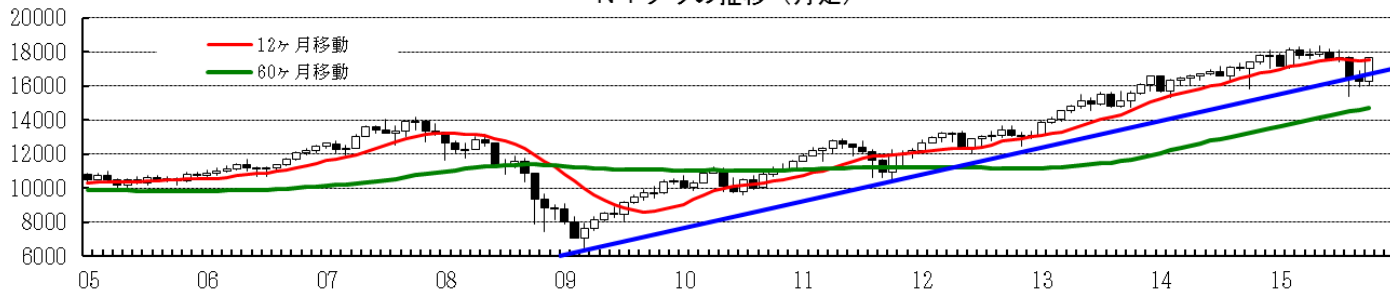
直近値以外の単位は%。



日経平均の推移 (月足)



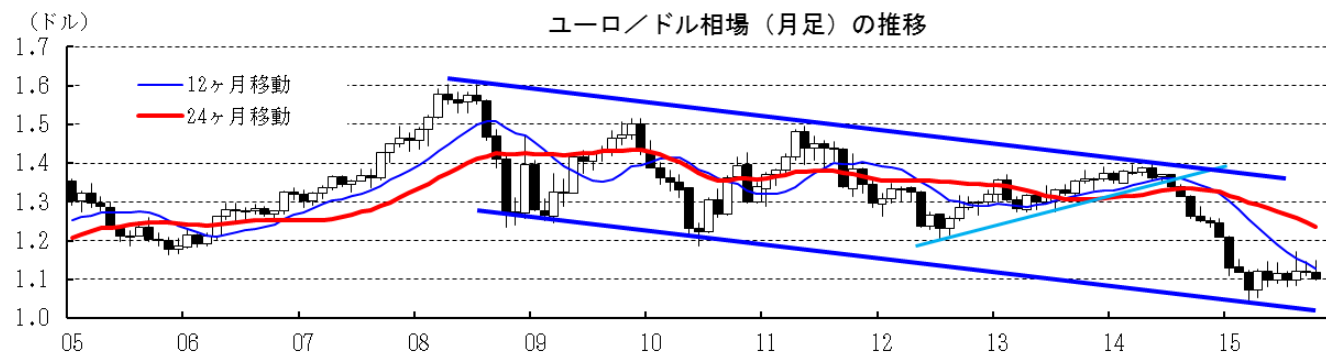
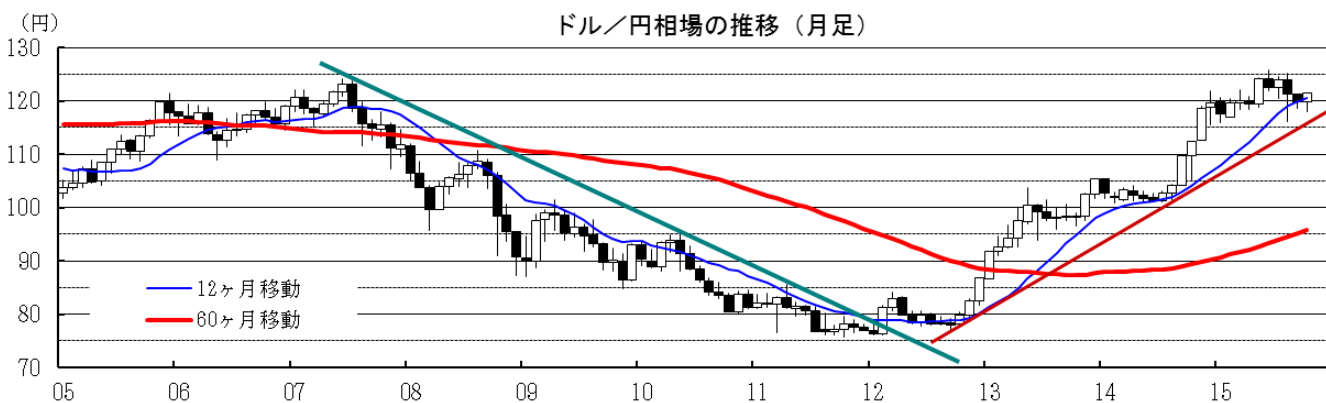
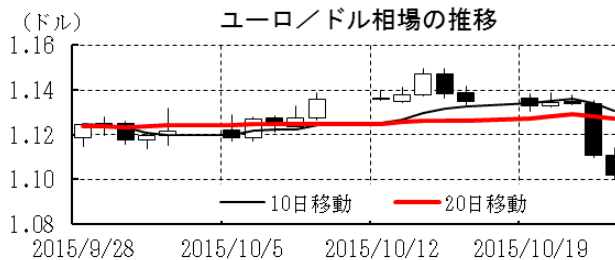
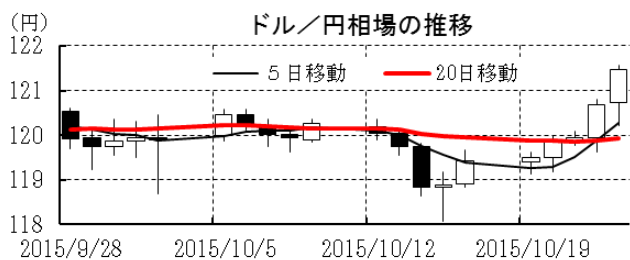
NYダウの推移 (月足)



本資料は情報提供を目的として作成されたものであり、投資勧誘を目的としたものではありません。作成時点で、第一生命経済研究所経済調査部が信ずるに足ると判断した情報に基づき作成していますが、その正確性、完全性に対する責任は負いません。見直しは予告なく変更されることがあります。また、記載された内容は、第一生命ないしはその関連会社の投資方針と常に整合的であるとは限りません。

[為替]	直近値	直近までの変化率			過去の動き							
		1年前～	1月前～	前週末～	月間					週間		
					6カ月前	5カ月前	4カ月前	3カ月前	2カ月前	1カ月前	3週間	2週間
日本円	121.46	▲12.2	▲1.0	▲1.7	+0.6	▲4.0	+1.3	▲1.1	+2.2	+1.1	▲0.3	+0.7
ユーロ	1.1018	▲12.9	▲1.5	▲2.9	+4.6	▲2.1	+1.5	▲1.5	+2.1	▲0.3	+1.3	▲0.1
イギリスポンド	1.5311	▲4.5	+0.4	▲0.8	+3.6	▲0.4	+2.8	▲0.6	▲1.8	▲1.4	+0.8	+0.7
スイスフラン	0.9787	▲2.6	+0.1	▲2.6	+4.1	▲0.8	+0.5	▲3.3	▲0.1	▲0.6	+1.1	+0.7
ポーランドズロチ	3.8613	▲15.5	▲2.3	▲3.5	+5.1	▲3.9	▲0.5	▲0.4	▲0.1	▲0.6	+1.8	▲0.3
ロシアルーブル	62.343	▲48.9	+6.3	▲1.7	+11.3	▲1.3	▲5.7	▲11.5	▲4.0	▲2.0	+6.6	+0.8
カナダドル	1.3167	▲17.2	+1.2	▲2.0	+4.8	▲3.1	▲0.3	▲4.8	▲0.4	▲1.3	+1.6	+0.3
メキシコペソ	16.577	▲22.2	+3.2	▲0.9	▲0.6	▲0.2	▲2.3	▲2.3	▲4.0	▲1.0	+2.0	+0.0
ブラジルレアル	3.881	▲54.5	+7.1	+1.1	+5.7	▲5.5	+2.4	▲10.2	▲5.8	▲9.0	+4.2	▲4.2
アルゼンチンペソ	9.517	▲12.1	▲1.3	▲0.1	▲1.0	▲1.1	▲1.0	▲1.1	▲1.1	▲1.4	▲0.1	▲0.6
NZドル	0.676	▲13.6	+7.7	▲0.8	+1.9	▲6.7	▲4.8	▲2.6	▲3.8	+0.9	+3.8	+1.8
オーストラリアドル	0.7219	▲17.6	+3.1	▲0.6	+3.9	▲3.3	+0.8	▲5.2	▲2.7	▲1.3	+4.1	▲1.0
韓国ウォン	1136.01	▲7.2	+4.9	▲0.5	+2.9	▲3.4	▲0.5	▲4.2	▲1.4	▲0.2	+2.1	+1.5
台湾ドル	32.494	▲6.9	+1.5	▲0.9	+2.0	▲0.7	▲0.2	▲2.5	▲2.6	▲1.5	+1.4	+0.2
シンガポールドル	1.3979	▲9.5	+2.0	▲1.0	+3.6	▲1.8	+0.0	▲1.8	▲2.9	▲0.8	+2.6	+0.8
タイバーツ	35.57	▲9.9	+1.8	▲0.9	▲1.5	▲2.0	▲0.3	▲3.6	▲2.4	▲1.5	+2.4	+0.7
インドネシアルピア	13612	▲12.9	+7.3	▲0.8	+0.8	▲1.9	▲1.1	▲1.0	▲4.5	▲3.6	+8.1	▲0.3
インドルピー	65.01	▲6.3	+1.9	▲0.5	▲2.0	▲0.4	+0.3	▲0.7	▲3.7	+1.3	+0.6	+0.1
中国人民幣元	6.354	▲3.8	+0.46	▲0.02	+0.01	▲0.02	▲0.12	+0.01	▲2.71	+0.30	+0.17	▲0.13

(注) 為替レートは全て対ドルレート。ただし、ユーロ、ポンド、豪ドル、NZドルは当該通貨から見たドル建て。
「変化率」は、直近値までの変化率。すべてプラスは当該通貨の増価を示す。
「過去の動き」は当該期間の変化率(例：4週間前=4週間前の週間変化率、6カ月前=6カ月前の月間変化率)を示す。
直近値以外の単位は%。



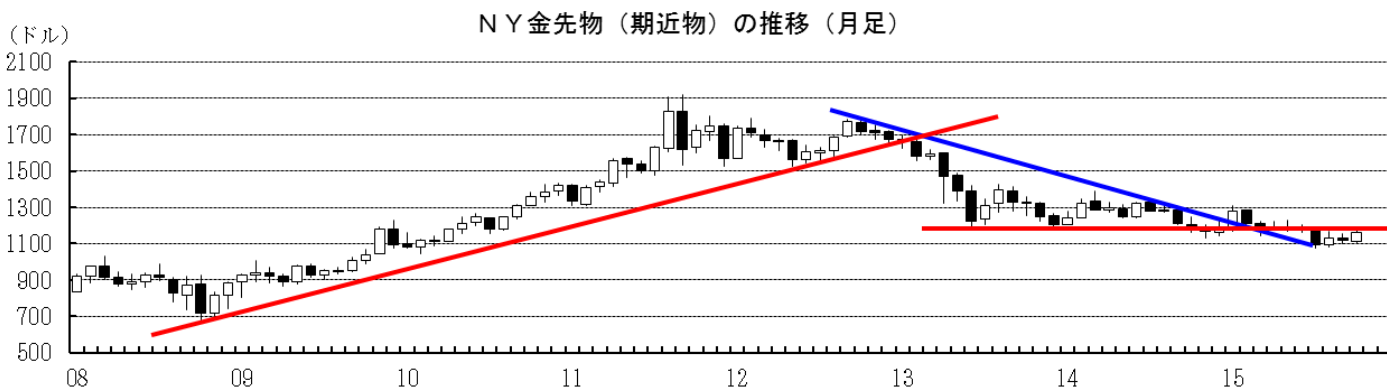
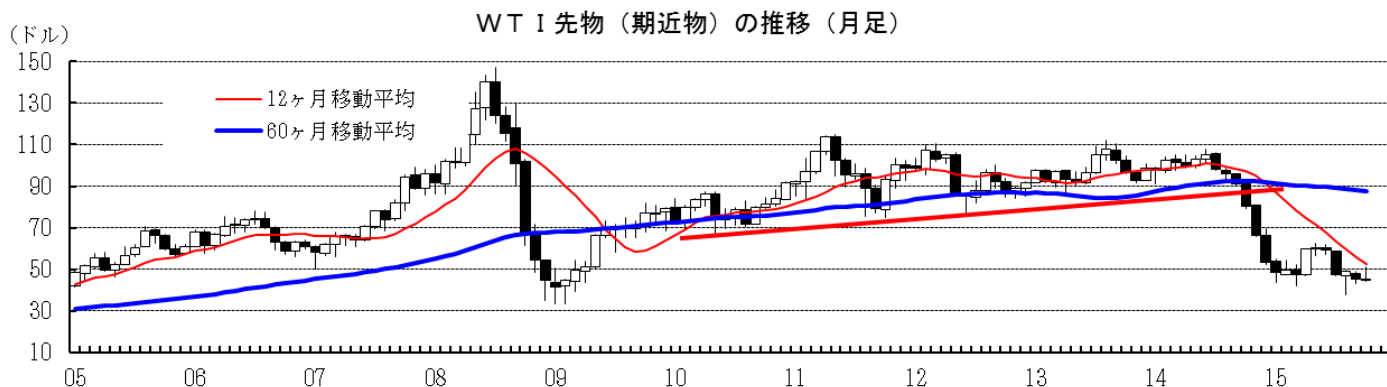
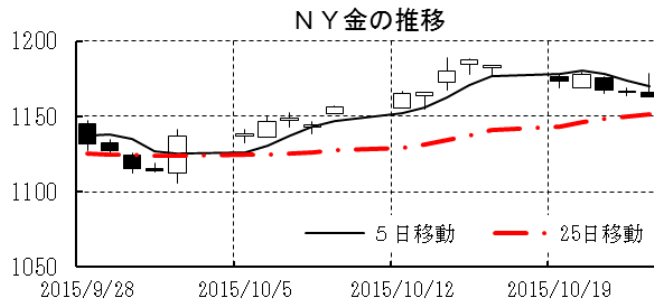
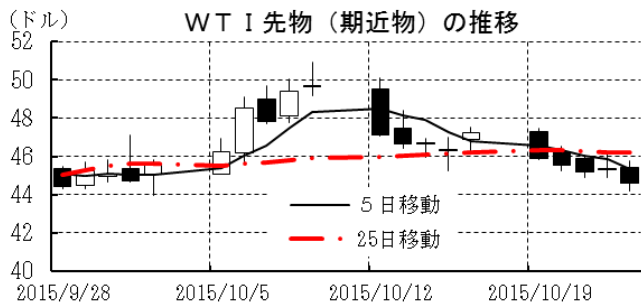
本資料は情報提供を目的として作成されたものであり、投資勧誘を目的としたものではありません。作成時点で、第一生命経済研究所経済調査部が信ずるに足ると判断した情報に基づき作成していますが、その正確性、完全性に対する責任は負いません。見直しは予告なく変更されることがあります。また、記載された内容は、第一生命ないしはその関連会社の投資方針と常に整合的であるとは限りません。

[商品]	直近値	直近までの変化率			過去の動き							
		1年前～	1月前～	前週末～	月間					週間		
					6カ月前	5カ月前	4カ月前	3カ月前	2カ月前	1カ月前	3週間前	2週間前
WT I	44.60	▲45.7	+0.3	▲5.6	+25.3	+1.1	▲1.4	▲20.8	+4.4	▲8.4	+9.0	▲4.8
北海ブレント	47.99	▲44.7	+0.5	▲4.9	+21.2	▲1.8	▲3.0	▲17.9	+3.7	▲10.7	+9.4	▲4.2
ドバイ	44.22	▲46.7	▲3.6	▲6.2	+20.5	▲6.0	+2.3	▲12.8	▲9.2	▲8.7	+11.8	▲7.7
OPECバスケット	43.44	▲46.8	▲2.8	▲5.0	+19.3	▲0.7	▲2.8	▲14.1	▲6.9	▲7.3	+10.9	▲6.3
金 (NY)	1163.3	▲5.3	+2.8	▲1.7	▲0.1	+0.6	▲1.5	▲6.6	+3.4	▲1.5	+1.7	+2.4
銅 (LDN)	5,176	▲22.7	+2.4	▲2.1	+4.9	▲5.1	▲4.2	▲9.3	▲1.8	+0.5	+3.8	▲0.2
アルミ (LDN)	1,496	▲24.7	▲5.1	▲4.9	+7.8	▲9.6	▲2.8	▲4.3	▲0.9	▲1.6	+3.5	▲2.5
鉛 (LDN)	1,754	▲13.6	+3.3	▲3.2	+15.9	▲7.6	▲9.7	▲3.3	+1.8	▲3.5	+8.3	+1.8
ニッケル (LDN)	10,515	▲30.6	+7.8	▲0.7	+12.5	▲9.5	▲5.1	▲7.8	▲8.9	+3.4	+4.7	+0.9
スズ (LDN)	15,750	▲18.9	+5.5	▲1.1	▲3.5	▲2.7	▲10.8	+17.1	▲12.9	+9.3	+3.7	▲1.4
銀 (NY、現物)	15.83	▲8.0	+7.0	▲1.5	▲3.1	+3.7	▲6.1	▲6.1	▲1.1	▲0.7	+3.8	+1.4
プラチナ (NY、現物)	1,002	▲20.2	+7.5	▲1.3	+0.2	▲2.8	▲3.0	▲8.9	+2.7	▲10.5	+7.9	+3.3
小麦 (シカゴ)	490.50	▲6.9	▲3.3	▲0.4	▲8.7	+2.1	+28.9	▲18.8	▲3.4	+6.3	▲0.8	▲3.3
大豆 (シカゴ)	305.10	▲13.4	+0.7	▲2.2	▲2.4	▲4.1	+17.6	▲1.4	▲9.5	▲3.9	+2.8	+1.7
コーン (シカゴ)	379.75	+5.6	▲0.9	+0.8	▲3.7	▲3.0	+17.8	▲10.4	▲2.0	+6.6	▲1.7	▲1.6
CRB	193.71	▲28.9	+0.7	▲2.9	+8.3	▲2.7	+1.8	▲10.8	▲0.2	▲4.1	+4.4	▲1.6
JOC	86.37	▲28.2	▲2.8	▲1.3	+1.6	▲1.3	▲0.8	▲4.4	▲5.7	▲2.9	▲1.3	+0.9

(注) 「変化率」は、直近値までの変化率。プラスは商品価格の上昇を示す。

「過去の動き」は当該期間の変化率(例：4週間前=4週間前の週間変化率、6カ月前=6カ月前の月間変化率)を示す。

直近値以外の単位は%。



本資料は情報提供を目的として作成されたものであり、投資勧誘を目的としたものではありません。作成時点で、第一生命経済研究所経済調査部が信ずるに足ると判断した情報に基づき作成していますが、その正確性、完全性に対する責任は負いません。見直しは予告なく変更されることがあります。また、記載された内容は、第一生命ないしはその関連会社の投資方針と常に整合的であるとは限りません。